

# القسم الثامن

## معاملات القطاع الخارجى

٦٥	ميزان المدفوعات - ميزان المعاملات الجارية (بيان سنوى)	جدول (٣٨)
٦٦	ميزان المدفوعات - ميزان المعاملات الرأسمالية (بيان سنوى)	جدول (٣٩)
٦٧	ميزان المدفوعات - ميزان المعاملات الجارية (بيان ربع سنوى)	جدول (٤٠)
٦٨	ميزان المدفوعات - ميزان المعاملات الرأسمالية (بيان ربع سنوى)	جدول (٤١)
٦٩	مؤشرات قياس أداء معاملات القطاع الخارجى	جدول (٤٢)
٧٠	بيانات التجارة الخارجية : الميزان التجارى طبقاً للتصنيف الوظيفى للأمم المتحدة	جدول (٤٣)
٧١	بيانات التجارة الخارجية : الصادرات طبقاً للتصنيف الوظيفى للأمم المتحدة	جدول (٤٤)
٧٢	بيانات التجارة الخارجية : الواردات طبقاً للتصنيف الوظيفى للأمم المتحدة	جدول (٤٥)
٧٣	حصيلة الصادرات البترولية	جدول (٤٦)
٧٣	أهم مؤشرات قطاع السياحة	جدول (٤٧)
٧٣	حركة الملاحة فى قناة السويس	جدول (٤٨)
٧٣	الصادرات حسب التوزيع الجغرافى	جدول (٤٩)

جدول (٣٨): ميزان المدفوعات - ميزان المعاملات الجارية  
بيان سنوي

(مليون دولار)

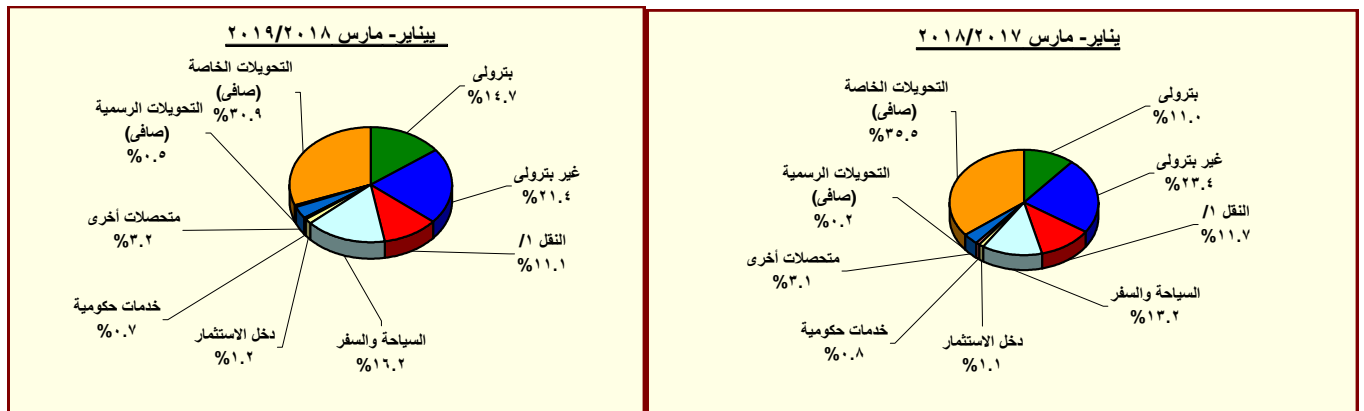
٢٠١٨/٢٠١٧	٢٠١٧/٢٠١٦	٢٠١٦/٢٠١٥	٢٠١٥/٢٠١٤	٢٠١٤/٢٠١٣	٢٠١٣/٢٠١٢	٢٠١٢/٢٠١١	
٣٧,٢٧٦-	٣٧,٢٧٥-	٣٨,٦٨٣-	٣٩,٠٦٠-	٣٤,١٥٩-	٣٠,٦٩٥-	٣٤,١٣٩-	الميزان التجاري <sup>١/</sup>
٢٥,٨٢٧	٢١,٧٢٨	١٨,٧٠٥	٢٢,٢٤٥	٢٦,٠٢٣	٢٦,٩٨٨	٢٥,٠٧٢	الصادرات
٨,٧٧٣	٦,٥٩٠	٥,٦٧٤	٨,٨٩٢	١٢,٣٥٦	١٣,٠٢٣	١١,٢٢٥	بترولى
١٧,٠٥٤	١٥,١٣٩	١٣,٠٣٠	١٣,٣٥٣	١٣,٦٦٧	١٣,٩٦٥	١٣,٨٤٧	غير بترولى
٦٣,١٠٣-	٥٩,٠٠٣-	٥٧,٣٨٨-	٦١,٣٠٦-	٦٠,١٨٢-	٥٧,٦٨٣-	٥٩,٢١١-	الواردات
١٢,٤٩٠-	١٢,٠١٦-	٩,٢٩٤-	١٢,٣٦٦-	١٣,٢٤٧-	١٢,١٢٤-	١١,٧٧٥-	بترولى
٥٠,٦١٣-	٤٦,٩٨٨-	٤٨,٠٩٤-	٤٨,٩٣٩-	٤٦,٩٣٥-	٤٥,٥٥٩-	٤٧,٤٣٦-	غير بترولى
١١,١٢٢	٥,٦١٤	٦,٥٣٣	١٠,٧٤٣	٨,٢٧٤	١٢,٤٤٦	١٢,٠٦٤	الخدمات (صافى)
٢١,٤٨٧	١٥,٤٠٠	١٦,٠٧٩	٢١,٨١٢	١٧,٤٣٧	٢٢,٠٢٧	٢٠,٦٢٦	المتحصلات
٨,٧٠٨	٧,٩١١	٩,٥٣٥	٩,٨٥٠	٩,٤٦٦	٩,١٨٨	٨,٥٨٥	النقل
٥,٧٠٧	٤,٩٤٥	٥,١٢٢	٥,٣٦٢	٥,٣٦٩	٥,٠٣٢	٥,٢٠٨	ومنه: قناة السويس
٩,٨٠٤	٤,٣٨٠	٣,٧٦٨	٧,٣٧٠	٥,٠٧٣	٩,٧٥٢	٩,٤١٩	السياحة والسفر
٦٣٧	٧٧٦	٣٧٨	١,٣٨٢	٦٥٤	٤٣٨	٢٧٦	خدمات حكومية
٢,٣٣٨	٢,٣٣٣	٢,٣٩٩	٣,٢١٠	٢,٢٤٤	٢,٦٥٠	٢,٣٤٦	متحصلات أخرى
١٠,٣٦٥	٩,٧٨٦	٩,٥٤٦	١١,٠٦٩	٩,١٦٣	٩,٥٨١	٨,٥٩٢	المدفوعات
١,٤٨٠	١,٣٣٢	١,٣٣٩	١,٥٣٥	١,٧١٧	١,٦٥٩	١,٣٧٥	النقل
٢,٤٥٢	٢,٧٤٠	٤,٠٩١	٣,٣٣٨	٣,٠٤٥	٢,٩٢٩	٢,٤٩٨	السياحة والسفر
١,٤٩٤	١,١٢٤	٧٧٧	٨٥٤	١,٠٧٤	١,٢٤٤	١,١٥٢	المدفوعات الحكومية
٤,٩٣٩	٤,٥٩٠	٣,٣٣٩	٥,٣٤٢	٣,٣٢٧	٣,٧٥٠	٣,٥٣٨	مدفوعات أخرى
٦,٢٨٠-	٤,٥٦٩-	٤,٤٧٢-	٥,٧٠١-	٧,٢٦٣-	٧,٤٠٦-	٦,٤٧٩-	دخل الاستثمار (صافى)
٨٣٥	٤٩٨	٣٩٧	٢١٣	١٩٤	١٩٨	٢٤٦	متحصلات دخل الاستثمار
٧,١١٥	٥,٠٦٦	٤,٨٦٩	٥,٩١٤	٧,٤٥٧	٧,٦٠٤	٦,٧٢٦	مدفوعات دخل الاستثمار
١,٦١٦	١,٢٢٢	٧٥٢	٦٤٤	٦٥٣	٧٥٥	٥٣٥	ومنه: فوائد مدفوعة
٢٦,١٥٤-	٣١,٦٦١-	٣٢,١٥٠-	٢٨,٣١٨-	٢٥,٨٨٥-	١٨,٢٤٩-	٢٢,٠٧٥-	السلع والخدمات (صافى)
٢٦,٤٧١	٢١,٨٣٥	١٦,٧٩١	٢١,٨٧٦	٣٠,٣٦٨	١٩,٢٦٥	١٨,٤٠٨	التحويلات (صافى)
٢٠٦	١٤٩	١٠٢	٢,٦٧٠	١١,٩٢٠	٨٣٦	٦٣٢	التحويلات الرسمية (صافى)
٢٦,٢٦٥	٢١,٦٨٦	١٦,٦٨٩	١٩,٢٠٥	١٨,٤٤٨	١٨,٤٢٩	١٧,٧٧٦	التحويلات الخاصة (صافى)
٢٦,٣٩٣	٢١,٨١٦	١٧,٠٧٧	١٩,٣٣٠	١٨,٥١٩	١٨,٦٦٨	١٧,٩٧١	ومنها، تحويلات المصريين العاملين
٥,٩٦٢-	١٤,٣٩٤-	١٩,٨٣١-	١٢,١٤٣-	٢,٧٨٠-	٦,٣٩٠-	١٠,١٤٦-	الميزان الجارى

المصدر: البنك المركزى المصرى.

١/ يتضمن صادرات و واردات المناطق الحرة.

ملحوظة: بيانات التجارة في هذا الجدول تم تجميعها من مصادر الجهاز المصرفى طبقاً للتدفقات النقدية. وقد تختلف هذه البيانات عن البيانات المجمع لدى الجهاز المركزى للتعبئة العامة والإحصاء والمبنية على أساس التدفقات السلعية وفقاً لسجلات مصلحة الجمارك.

شكل (٢٣): توزيع متحصلات ميزان المعاملات الجارية



المصدر: البنك المركزى المصرى.

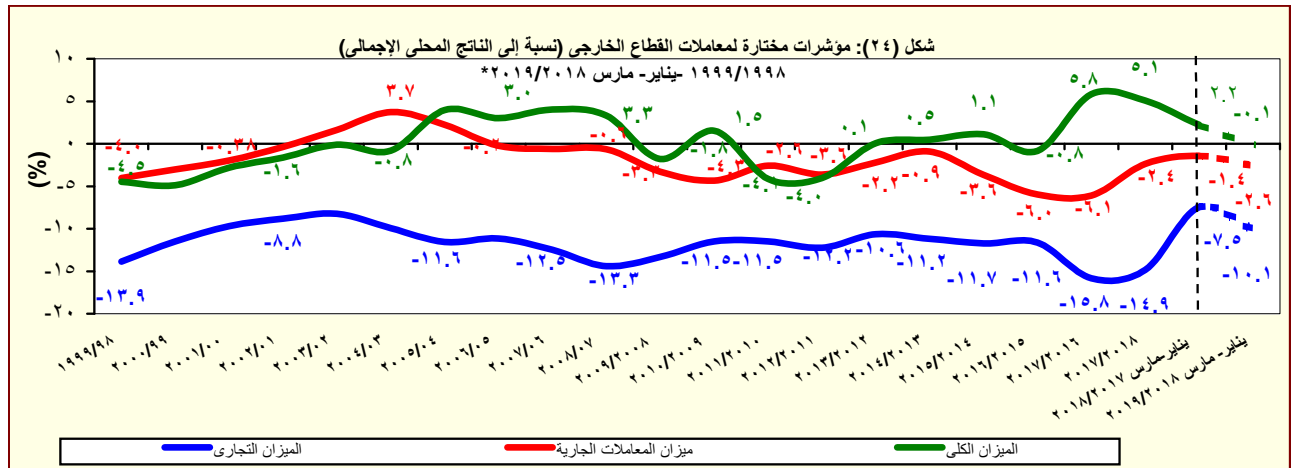
١/ يتضمن متحصلات قناة السويس.

جدول (٣٩): ميزان المدفوعات (تابع) - ميزان المعاملات الرأسمالية  
بيان سنوي

(مليون دولار)

٢٠١٨/٢٠١٧	٢٠١٧/٢٠١٦	٢٠١٦/٢٠١٥	٢٠١٥/٢٠١٤	٢٠١٤/٢٠١٣	٢٠١٣/٢٠١٢	
٢١,٩٩٧	٣١,٠١٥	٢١,١٧٧	١٧,٩٢٩	٥,١٩٠	٩,٧٧٣	ميزان المعاملات الرأسمالية
١٥١-	١١٣-	١٤١-	١٢٣-	١٩٤	٨٧-	الحساب الرأسمالي
٢٢,١٤٧	٣١,١٢٨	٢١,٣١٨	١٨,٠٥٢	٤,٩٩٥	٩,٨٦٠	الحساب المالي
٢٧١-	١٧٥-	١٦٤-	٢٢٣-	٣٢٧-	١٨٤-	تدفقات الاستثمار في الخارج
٧,٧٢٠	٧,٩٣٣	٦,٩٣٣	٦,٣٨٠	٤,١٧٨	٣,٧٥٣	تدفقات الاستثمارات المباشرة في مصر (صافي)
٢١-	٢٠٨	١٩٢	٤٧	٦٦	٢٢	استثمارات محفظة الأوراق المالية للخارج
١٢,٠٩٥	١٥,٩٨٥	١,٢٨٧-	٦٣٩-	١,٢٣٧	١,٤٧٧	صافي تدفقات محفظة الأوراق المالية في مصر
٥,٢٩٣	٥,٤٩٢	١,٤٤٥-	١,١٤٨-	٩٢٧	٢,٢٥٨	ومنها السندات
٢,٦٢٥	٧,١٧٧	١٥,٦٤٤	١٢,٤٨٧	١٥٩-	٤,٧٩٠	صافي الاستثمارات الأخرى
١٠,٢٧٩	٩,٦٩٩	٧,١٠٣	٥,٠٣٦	٢٠٧	١,١٧٤	صافي الاقتراض
٦,٧٣٩	٥,١٥٧	١٨٦-	٤٨٣-	٩٥٦-	٧٥٠	القروض المتوسطة وطويلة الأجل
٨,٨٤٦	٧,٦٤١	٢,٥٢٣	١,٧٥٤	١,١٥٣	٢,٧١٠	المستخدم
٢,١٠٨-	٢,٤٨٤-	٢,٧١٠-	٢,٢٣٦-	٢,١١٠-	١,٩٥٩-	السداد
١,١١٩	٢,٧٩٥	١,٥٠٥	٢٥٨	٥٦-	١٨-	تسهيلات موردين ومشتريين متوسطة الأجل
١,٣١٤	٢,٩١٢	١,٥٦١	٣١٣	٨	٤٣	المستخدم
١٩٥-	١١٧-	٥٥-	٥٥-	٦٤-	٦٢-	السداد
٢,٤٢٢	١,٧٤٧	٥,٧٨٤	٥,٢٦١	١,٢٢٠	٤٤٢	صافي تسهيلات موردين ومشتريين قصيرة الأجل
٤,٥١٢-	١٢,٠٩٦-	٣,٤٧٧-	١,٢٢١-	٢,٢٧٨-	٢,١١٦-	أصول أخرى
١١٦-	٢٨-	١٠٤-	٢٨-	٤٥-	١٠-	البنك المركزي المصري
٢,١٦٢	٩,٤٦٣-	٢,٠٩٢	٤,٧٧٤	٦٦٢	٢,٠٦١	البنوك الأخرى
٦,٥٥٧-	٢,٦٠٦-	٥,٤٦٥-	٥,٩٦٧-	٢,٨٩٥-	٤,١٦٧-	أخرى
٣,١٤٢-	٩,٥٧٤	١٢,٠١٩	٨,٦٧١	١,٩١٢	٥,٧٣٢	خصوم أخرى
٣,٨٧٩-	٨,١٢٩	٥,٨٥٨	٥,٤٧٤	١,٩٠٤	٦,٤٥٣	البنك المركزي المصري
٧٣٧	١,٤٤٥	٦,١٦١	٣,١٩٧	٨	٧٢١-	البنوك الأخرى
٣,٢٤٧-	٢,٩٠٤-	٤,١٥٩-	٢,٠٦١-	٩٣١-	٣,١٤٦-	السهم والخطأ (صافي)
١٢,٧٨٨	١٣,٧١٧	٢,٨١٣-	٣,٧٢٥	١,٤٧٩	٢٣٧	الميزان الكلي

المصدر: البنك المركزي المصري.



جدول (٤٠): ميزان المدفوعات - ميزان المعاملات الجارية  
بيان ربع سنوي

(مليون دولار)

٢٠١٩/٢٠١٨		٢٠١٨/٢٠١٧				٢٠١٧/٢٠١٦			
الربع الثالث*	الربع الثاني*	الربع الأول*	الربع الرابع	الربع الثالث	الربع الثاني	الربع الأول	الربع الرابع	الربع الثالث	
١٠,٤٩٥-	٩,٣٥٦-	٩,٨٩٥-	٩,٢٧٣-	٩,٢٥٦-	٩,٨٠٥-	٨,٩٤٢-	٨,٩١٢-	٩,٣٤٧-	الميزان التجاري <sup>١/</sup>
٦,٦٣٨	٧,٤٨٩	٦,٧٨٥	٧,٠١٦	٦,٧٥٦	٦,٢١٦	٥,٨٣٩	٥,٧٣٤	٥,٥٤٨	الصادرات
٢,٥٠٤	٣,١٩٩	٢,٨١٠	٢,٧٥٩	٢,٢٠٣	٢,٠٢٩	١,٧٨٣	١,٩٣٣	١,٧٢١	بترولى
٤,١٣٤	٤,٢٩٠	٣,٩٧٥	٤,٢٥٧	٤,٥٥٣	٤,١٨٧	٤,٠٥٧	٣,٨٠١	٣,٨٢٦	غير بترولى
١٧,١٣٤-	١٦,٨٤٥-	١٦,٦٨٠-	١٦,٢٨٩-	١٦,٠١١-	١٦,٠٢١-	١٤,٧٨٢-	١٤,٦٤٦-	١٤,٨٩٥-	الواردات
٢,٩٥٠-	٢,٣٦٠-	٣,٤٩٨-	٣,٠٩٥-	٣,٤١٠-	٣,١٩٨-	٢,٧٨٧-	٣,٤٨٧-	٣,١٩٣-	بترولى
١٤,١٨٤-	١٤,٤٨٥-	١٣,١٨٢-	١٣,١٩٤-	١٢,٦٠١-	١٢,٨٢٤-	١١,٩٩٥-	١١,١٥٩-	١١,٧٠٢-	غير بترولى
٢,٥٠٣	٢,٩٧٦	٤,٢٨٣	٣,٢٨٤	٢,٥٢٩	٢,٤٦٣	٢,٨٤٧	٢,٣٢٣	١,٥٣٣	الخدمات (صافى)
٥,٣٢٣	٥,٨٩٥	٦,٩٣٨	٥,٧٠٢	٥,٠٣٨	٥,٠٦٨	٥,٦٧٨	٥,٠٨١	٣,٧٠٨	المتحصلات
١,٩٧١	٢,٢٤٨	٢,٢٤٣	٢,٣٢٣	٢,٠٣٠	٢,٠٨٧	٢,٢٦٨	٢,٤٣٠	١,٨١٥	النقل
١,٣٤٥	١,٤٨٧	١,٤٤١	١,٥٤٩	١,٣٩٠	١,٣٨٦	١,٣٨٢	١,٢٢٩	١,٢٠٢	ومنه : قناة السويس
٢,٦٠٢	٢,٨٥٩	٣,٩٣١	٢,٥٥٤	٢,٢٧١	٢,٢٨٣	٢,٦٩٧	١,٥٣٩	١,٢٥٧	السياحة والسفر
١٢٦	١٢٨	١٦٦	٢٠٣	١٦٤	١٣٨	١٣٢	٥٨٥	٦٨	خدمات حكومية
٦٢٤	٦٦٠	٥٩٩	٦٢٢	٥٧٤	٥٦١	٥٨٢	٥٢٧	٥٦٨	متحصلات أخرى
٢,٨٢٠	٢,٩١٩	٢,٦٥٥	٢,٤١٩	٢,٥٠٩	٢,٦٠٦	٢,٨٣١	٢,٧٥٨	٢,١٧٥	المدفوعات
٤١٢	٤١٦	٤٤٩	٣٧٨	٣٦٩	٣٥١	٣٨٣	٤٠١	٣٣٤	النقل
٧٠٢	٦٦٠	٧١٧	٧٤٨	٥٤٢	٥١٢	٦٤٩	٥٥٠	٤٤٨	السياحة والسفر
٢٠٨	١٧٥	١٨٣	٢٦٦	٢٣٨	٥٤٠	٤٤٩	٤٢٤	٣٢٥	المدفوعات الحكومية
١,٤٩٨	١,٦٦٨	١,٣٠٧	١,٠٢٧	١,٣٦٠	١,٢٠٢	١,٣٥٠	١,٣٨٣	١,٠٦٧	مدفوعات أخرى
١,٩٩١-	١,٧٧٠-	٢,٠٤٨-	١,٥٧٦-	١,٦٦٤-	١,٥٢٠-	١,٥١٩-	١,٢٥٠-	١,٠٥٤-	دخل الاستثمار (صافى)
٢٣٣	٢٥٩	٢٢٨	٢١١	٢١٢	١٨٤	٢٢٩	١٩٣	١٢٩	متحصلات دخل الاستثمار
٢,٢٢٤	٢,٠٢٩	٢,٢٧٦	١,٧٨٦	١,٨٧٦	١,٧٠٤	١,٧٤٨	١,٤٤٢	١,١٨٤	مدفوعات دخل الاستثمار
٧١٣	٥٦٦	٥٠٨	٣٩٩	٤٠٠	٤٠٢	٤١٦	٣٤٣	٣٢٣	ومنه : فوائد مدفوعة
٧,٩٩٣-	٦,٣٨١-	٥,٦١٢-	٥,٩٨٩-	٦,٧٢٧-	٧,٣٤٣-	٦,٠٩٥-	٦,٥٨٨-	٧,٨١٤-	السلع والخدمات (صافى)
٦,٢٢٩	٦,٠٤٨	٥,٩٠٩	٦,٩٢٣	٦,٦١٠	٦,٩٦٣	٥,٩٧٥	٥,٩٦٣	٥,٧٦٤	التحويلات (صافى)
١٣٧	١١٦	٤٨	١١٣	٢٥	٢٥	٤٣	٦٧	١٠	التحويلات الرسمية (صافى)
٦,٠٩٣	٥,٩٣٢	٥,٨٦١	٦,٨١٠	٦,٥٨٥	٦,٩٣٨	٥,٩٣٢	٥,٨٩٧	٥,٧٥٤	التحويلات الخاصة (صافى)
٦,١٦٦	٦,١٣٧	٥,٩٠٩	٦,٨٥٦	٦,٦١٤	٦,٩٥٠	٥,٩٧٤	٥,٩٢٥	٥,٧٨٠	ومنها، تحويلات المصريين العاملين
٣,٧٥٤-	٢,١٠٣-	١,٧٥١-	٦٤٢-	١,٧٨١-	١,٩٠٠-	١,٦٣٩-	١,٨٧٥-	٣,١٠٥-	الميزان الجارى

المصدر: البنك المركزى المصرى.

\* مبدئى. أرقام محلة.

١ / يتضمن صادرات و واردات المناطق الحرة.

ملحوظة : بيانات التجارة فى هذا الجدول تم تجميعها من مصادر الجهاز المصرفى طبقاً للتدفقات النقدية. وقد تختلف هذه البيانات عن البيانات المجمع لدى الجهاز المركزى للتعبئة العامة والإحصاء والمبنية على أساس التدفقات السلعية وفقاً لسجلات مصلحة الجمارك .

جدول (٤١): ميزان المدفوعات (تابع) - ميزان المعاملات الرأسمالية  
بيان ربع سنوى

(مليون دولار)

٢٠١٩/٢٠١٨			٢٠١٨/٢٠١٧				٢٠١٧/٢٠١٦		
الربع الثالث*	الربع الثاني*	الربع الأول*	الربع الرابع	الربع الثالث	الربع الثاني	الربع الأول	الربع الرابع	الربع الثالث	
٥,٩٧٣	٢٢٨	١,٥٥٨	٢,٩٥٢	٨,٦١٧	٤,١٩٩	٦,٢٢٩	٣,٩٣٩	٨,٣٥٩	ميزان المعاملات الرأسمالية
-٣٤	-٢٩	-٣٥	-٣٢	-٣٧	-٤١	-٤٠	-١٥	-٦٠	الحساب الرأسمالى
٦,٠٠٧	٢٥٧	١,٥٩٣	٢,٩٨٤	٨,٦٥٤	٤,٢٤٠	٦,٢٦٩	٣,٩٥٣	٨,٤١٩	الحساب المالى
-١٠٤	-١١٨	-٦٦	-٧١	-٦٨	-٨٠	-٥٢	-٢٧	-٤٠	تدفقات الاستثمار فى الخارج
١,٨٠٥	١,٧٤١	١,١٠٠	١,٧٠٠	٢,٢٥٦	٢,١٨٥	١,٥٧٨	١,٣٦٨	٢,٢٧٨	تدفقات الاستثمارات المباشرة فى مصر (صافى)
٣٩	٢٥	-٧٥	٤	-٥٠	١١	١٤	٣٠	٤٤	استثمارات محفظة الأوراق المالية للخارج
٦,٩٤٢	-٢,٦٥٠	-٣,٢٤٠	-٢,٨٣٠	٦,٩٠٦	٥٤١	٧,٤٧٩	٨,١٨٤	٧,٥٨٨	صافى تدفقات محفظة الأوراق المالية فى مصر
٣,٣٤٨	-١٨٢	-١٢١	٢,١٠٢	٣,٢٩٥	-١٠٩	٦	٢,٣٠١	٣,٩٩٦	ومنها السندات
-٢,٦٧٦	١,٢٥٩	٣,٨٧٥	٤,١٨١	-٣٩٠	١,٥٨٣	-٢,٧٤٩	-٥,٦٠١	-١,٤٥٢	صافى الاستثمارات الأخرى
٣,٨٤٣	-١٠	١,٠٨١	٣,٣٢٩	٢,٤٠٣	٣,٦٥٩	٨٨٧	٢٩	٢,٥٨٧	صافى الاقتراض
٢,٢٤٨	٨٠٤	-٤٨٩	٢,٤٤١	١,٢٣٨	٢,٠٩٤	٩٦٥	-١٠	١,٣٢٠	القروض المتوسطة وطويلة الأجل
٢,٨٨٠	١,٣٧٩	١٥٣	٢,٨٠١	١,٨٧٩	٢,٦٠٤	١,٥٦٣	٥٠٣	١,٨٧١	المستخدم
-٦٣٢	-٥٧٦	-٦٤٢	-٣٥٩	-٦٤١	-٥١٠	-٥٩٨	-٥١٣	-٥٥١	السداد
-٧٦	٢٦٦	٢٩١	٥٨٦	١٢٢	١٧٦	٢٣٤	٦٢٨	٩٧٣	تسهيلات موردين ومشتريين متوسطة الأجل
٩٦	٣٠٦	٣٢٩	٦٣٠	١٧٥	٢٣٣	٢٧٦	٦٦٥	٩٩٩	المستخدم
-١٧٢	-٤٠	-٣٨	-٤٤	-٥٣	-٥٧	-٤١	-٣٧	-٢٦	السداد
١,٦٧١	-١,٠٨٠	١,٢٧٩	٣٠٢	١,٠٤٢	١,٣٨٩	-٣١٢	-٥٨٩	٢٩٣	صافى تسهيلات موردين ومشتريين قصيرة الأجل
-٧,٩٨٩	-١,١٦٤	١,٩٠٦	٦٨٨	-١,٩٢٨	٣٣٦	-٣,٦٠٩	-٦,٤٦٠	-٣,٢٦٢	أصول أخرى
-٢٣	٨	-١٠	-٥٧	-٣٣	-٥	-٢٢	١,٩٧٠	٤	البنك المركزى المصرى
-٦,٩٤٩	٥٩٣	٤,٦٣٩	٣,٠١٩	-٢٣٢	١,٥١٦	-٢,١٤٢	-٦,٣٧١	-٣,١٠٩	البنوك الأخرى
-١,٠١٧	-١,٧٦٥	-٢,٧٢٤	-٢,٢٧٤	-١,٦٦٣	-١,١٧٥	-١,٤٤٥	-٢,٠٦٠	-١٥٧	أخرى
١,٤٦٩	٢,٤٣٣	٨٨٨	١٦٣	-٨٦٥	-٢,٤١٢	-٢٨	٨٣٠	-٧٧٧	خصوم أخرى
١٩١	٨٢٢	١,٠٠٦	-٥٣١	-٢٣٥	-٢,٦٢٣	-٤٩٠	٣٩١	-٣٢٠	البنك المركزى المصرى
١,٢٧٨	١,٦١١	-١١٨	٦٩٤	-٦٣٠	٢١١	٤٦٢	٤٣٩	-٤٥٦	البنوك الأخرى
-٧٩٦	-١٨٤	٤٧٧	-٤٩٠	-١,٤٦١	-١,٧٨٤	٤٨٨	٦٦٩	-١,٢٨٩	السهم والخطأ (صافى)
١,٤٢٣	-٢,٠٥٨	٢٨٤	١,٨٢٠	٥,٣٧٥	٥١٥	٥,٠٧٧	٢,٧٣٣	٣,٩٦٦	الميزان الكلى

المصدر: البنك المركزى المصرى.  
\* مبدئى. أرقام معجلة.

جدول (٤٢): مؤشرات قياس أداء معاملات القطاع الخارجي

#٢٠١٨/٢٠١٧	٢٠١٧/٢٠١٦	٢٠١٦/٢٠١٥	٢٠١٥/٢٠١٤	٢٠١٤/٢٠١٣	٢٠١٣/٢٠١٢	(ملين دولار)
٧٤,٦٢٠	٥٩,٤٦١	٥١,٩٧٢	٦٦,١٤٦	٧٤,٠٢٢	٦٨,٤٧٧	المتحصلات الجارية (متضمنة التحويلات الرسمية)
(٢٥.٥)	(١٤.٤)	(٢١.٤)-	(١٠.٦)-	(٨.١)	(٦.٤)	
٧٤,٤١٤	٥٩,٣١٢	٥١,٨٧٠	٦٣,٤٧٥	٦٢,١٠٢	٦٧,٦٤٢	المتحصلات الجارية (بدون التحويلات الرسمية)
(٢٥.٥)	(١٤.٣)	(١٨.٣)-	(٢.٢)	(٨.٢)-	(٦.٢)	
٨٠,٥٨٣	٧٣,٨٥٥	٧١,٨٠٣	٧٨,٢٨٨	٧٦,٨٠٢	٧٤,٨٦٨	المدفوعات الجارية
(٩.١١)	(٢.٨٦)	(٨.٣)-	(١.٩)	(٢.٦)	(٠.٥)	
<b>(نسبة مئوية، إلا إذا نكر خلاف ذلك)</b>						
المتحصلات الجارية / المدفوعات الجارية						
٩٢.٣	٨٠.٣	٧٢.٢	٨١.١	٨٠.٩	٩٠.٣	بدون التحويلات الرسمية
٩٢.٦	٨٠.٥	٧٢.٤	٨٤.٥	٩٦.٤	٩١.٥	شاملة التحويلات الرسمية
٤٠.٩	٣٦.٨	٣٢.٦	٣٦.٣	٤٣.٢	٤٦.٨	الصادرات السلعية / الواردات السلعية
٣٤.٧	٣٦.٦	٣٦.١	٣٥.٠	٤١.٩	٣٩.٩	الصادرات السلعية / المتحصلات الجارية (بدون التحويلات الرسمية)
٢٢.٩	٢٥.٥	٢٥.١	٢١.٠	٢٢.٠	٢٠.٦	الصادرات غير البترولية / المتحصلات الجارية (بدون التحويلات الرسمية)
٧٨.٣	٧٩.٩	٧٩.٩	٧٨.٣	٧٨.٤	٧٧.٠	الواردات السلعية / المدفوعات الجارية
٨.٤	٦.٤	٣.٧	٣.٩	٣.٣	٣.١	نسبة تغطية الإحتياطي الدولي للواردات ( عدد الأشهر)
٢٠٧.٣	١٥٧.٤	١٦٨.٤	١٩٧.١	١٩٠.٣	٢٢٩.٩	المتحصلات الخدمية / المدفوعات الخدمية #
١٣.٢	٧.٤	٧.٣	١١.٦	٨.٢	١٤.٤	إيرادات السياحة / المتحصلات الجارية (بدون التحويلات الرسمية)
٤٥.٦	٢٨.٤	٢٣.٤	٣٣.٨	٢٩.١	٤٤.٣	إيرادات السياحة / المتحصلات الخدمية #
٥.٣	٦.٤	٦.٨	٤.٤	٣.٨	٤.١	خدمة الدين / المتحصلات الجارية (متضمنة التحويلات الرسمية)
٦.٨	٦.٤	٣.٩	٤.٠	٤.٥	٤.٨	الصادرات غير البترولية (نسبة إلى الناتج المحلي الإجمالي) <sup>١</sup>
٨.٦	٦.٥	٤.٨	٦.٦	٥.٧	٧.٦	إجمالي المتحصلات الخدمية (نسبة إلى الناتج المحلي الإجمالي) <sup>١</sup>
٣.٩	١.٩	١.١	٢.٢	١.٧	٣.٤	ومنها : السياحة (نسبة إلى الناتج المحلي الإجمالي) <sup>١</sup>
٢.٤-	٦.١-	٦.٠-	٣.٦-	٠.٩-	٢.٢-	ميزان المعاملات الجارية (نسبة إلى الناتج المحلي الإجمالي) <sup>١</sup>
٥.١	٥.٨	٠.٨-	١.١	٠.٥	٠.١	ميزان المدفوعات (نسبة إلى الناتج المحلي الإجمالي) <sup>١</sup>
١٢٤.٢	١٣٢.٩	١٠٧.٣	٧٢.٧	٦٢.٢	٦٣.١	إجمالي الدين الخارجي / المتحصلات الجارية (متضمنة التحويلات الرسمية)
٢.٩	٢.٠	١.٦	١.٠	١.٠	٠.٩	مدفوعات الفوائد على الدين الخارجي / المتحصلات الجارية (متضمنة التحويلات الرسمية)
٢٠٦.٠	٢١٨.٦	١٣٩.٦	٢٣٢.٧	٤١٢.٩	٤٠٥.٢	نسبة السيولة (%) <sup>١</sup>

المصدر: البنك المركزي المصري وحسابات وزارة المالية.

معدل النمو عن الفترة المقابلة في العام السابق.

# أرقام معدلة من قبل البنك المركزي المصري.

١/ تم تقدير قيمة خدمة الدين الخارجي من واقع بيانات ميزان المدفوعات.

٢/ تم مراجعة عمليات الناتج المحلي الإجمالي مؤخراً لتصبح ٤٤٣٧.٤ مليار جنيه في عام ٢٠١٨/٢٠١٧ بدلاً من تقديرات سابقة بنحو ٤٤٤٠.٦ مليار جنيه. في حين قدرت توقعات الناتج المحلي الإجمالي للسنة المالية ٢٠١٩/٢٠١٨ بنحو ٥٢٥٠.٩ مليار جنيه وفقاً لتقديرات وزارة المالية.

٣/ يعكس هذا المؤشر (نسبة الإحتياطي الدولي متضمن الذهب وأصول البنوك في الخارج) إلى (خدمة الدين + الإلتزامات الخارجية السائلة).

جدول (٤٣): بيانات التجارة الخارجية - الميزان التجارى  
طبقاً للتصنيف الإقتصادي للأمم المتحدة (BEC)

(مليون جنيه)

#	٢٠١٦/٢٠١٥	٢٠١٥/٢٠١٤	٢٠١٤/٢٠١٣	٢٠١٣/٢٠١٢	٢٠١٢/٢٠١١	البند
	٤٠٥,٧٥٢-	٢٧٠,٥٥٦-	٢٧٠,٢٥٢-	٢٦٧,٤٤٤-	٢٠٢,٩٥٠-	الميزان الكلى
	(٥٠.٠)	(٠.١)	(١.٠)	(٣١.٨)	(١٠.٣)	
١١١	٢٨,١٦١-	٢٣,٠٧٥-	٢٤,٦٧٥-	٣١,١٠٢-	٢٨,٦١٨-	سلع غذائية أولية (للصناعة)
١١٢	٨٧٢	٥٠٤	٣,٦٠٧-	٢,٠٤٦-	١,٢٩٩-	سلع غذائية أولية (للإستهلاك)
١٢١	١٣,٨٥٩-	٥,٦٣٧-	٥,٨٧٧-	١٠,٩٦٨-	٢٤,٧٤٥-	سلع غذائية مصنعة (للصناعة)
١٢٢	١٨,٧٩١-	١٥,٣٠٧-	١٠,١٧٠-	١١,٩٩١-	١١,٥٤٩-	سلع غذائية مصنعة (للإستهلاك)
٢١	٢١,٨٨٤-	١٩,٩٥١-	١٤,٠١٤-	٢٥,٢٤٤-	٢٨,٣٦٣-	مستلزمات صناعية أولية
٢٢	١٢٤,٢٩٤-	٨٩,٧٨٧-	٧٤,٨٢٠-	٧٤,٩١١-	٦٣,٥٦٩-	مستلزمات صناعية مصنعة
٣١	٥,٣٣٠	٨,١٥٣	٦,٧٤٧-	١١,٠٦٥	٢١,٣٩٦	وقود وزيوت (خام)
٣٢	٤٩,٣٥٤-	١٧,٠٥٢-	٢٢,٦٨٣-	١٥,٠٥٤-	٤٥٣-	وقود مصنع و زيوت اخرى
٤١	٥٧,١٨٢-	٤٦,٧٧٤-	٤٤,٣٩٤-	٤١,٢٩٩-	٢٥,٤٣٢-	سلع رأسمالية عدا معدات النقل
٤٢	٢٦,٣٠٣-	٢٣,٢٧٣-	٢٠,٦٨٣-	١٩,٤٥٧-	١٥,٢٤٦-	قطع غيار وأجزاء سلع رأسمالية
٥١	٢٥,٣١٧-	١٦,٧١٩-	٦,٦٠٢-	٨,٧٥٢-	٦,٩٠٠-	سيارات الركوب
٥٢	١٠,٣٧٥-	٥,٨٥٩-	٦,٢٧٠-	٧,٥٢٥-	٦,٠٧٢-	سيارات اخرى
٥٣	٢١,٠٩٤-	١٥,٨٩١-	١٥,٢٩٤-	١٥,٨٨٠-	١١,٥٥٣-	قطع غيار وأجزاء لوسائل النقل
٦١	٥,٤٢٤	٩,١٠٤	٣,٣٥٤-	٢,٥٧٠-	٧١٨	سلع إستهلاكية معمرة
٦٢	٤,٢٦٩-	١,٣٨٦	٢,٧٤٥	١٢٨-	٢,٥٥٠	سلع إستهلاكية نصف معمرة
٦٣	١٥,٧٢٣-	١٠,٠٠٤-	١٤,٩١٢-	١١,٧٥٥-	٣,٧٢٦-	سلع إستهلاكية غير معمرة
٧	٧٧٤-	٣٧٥-	١,١٠٦	١٧٣	٩٠-	أخرى

المصدر: وزارة المالية - مصلحة الجمارك.

# جدير بالذكر أن أحدث بيانات الجمارك والتي تخص العام المالى ٢٠١٧/٢٠١٦ لا زالت قيد المراجعة من قبل مصلحة الجمارك المصرية وسوف يتم نشرها فور الإنتهاء من مراجعتها.

( ) معدل النمو السنوى.

\* بيان مبدئى، أرقام معدلة.

جدول (٤٤): بيانات التجارة الخارجية - الصادرات  
طبقاً للتصنيف الإقتصادي للأمم المتحدة (BEC)

(مليون جنيه)

البنء	٢٠١٢/٢٠١١	٢٠١٣/٢٠١٢	٢٠١٤/٢٠١٣	٢٠١٥/٢٠١٤	٢٠١٦/٢٠١٥ #
إجمالي الصادرات	١٥٩,٩٣٩	١٦٠,٥٤٩	١٧٥,٩٣٥	١٨٥,٢٢٠	١٧٨,٢٧٢
	(١١.٨)	(٠.٤)	(٩.٦)	(٥.٣)	(٣.٨)-
١١١ سلع غذائية أولية (للصناعة)	٦٦٨	٥٧٧	٣٠٣	٣,٤٨٠	٩٧٢
١١٢ سلع غذائية أولية (للإستهلاك)	٧,٧١٢	٨,٢٨٤	٧,٧٨١	١٢,١١٦	١٥,١٤٦
١٢١ سلع غذائية مصنعة (للصناعة)	١,٦٨٠	١,٤٤٣	١,٦٧٢	٤,٤٣٤	٢,٢٥٥
١٢٢ سلع غذائية مصنعة (للإستهلاك)	٧,٨٧٤	٦,٧٦٨	٥,٥١١	٩,٠١٣	١٣,١٩١
٢١ مستلزمات صناعية أولية	٥,٥٢٠	٦,٤٠٤	١٢,٥٣٨	٥,٩٤٤	٦,١٣١
٢٢ مستلزمات صناعية مصنعة	٦١,٦٨٧	٦٣,٦٤٤	٦٠,٨٧٨	٦٤,٠١٢	٦٧,٤٨٥
٣١ وقود وزيوت (خام)	٢٨,٦٠١	٣٤,٢٧٩	٤١,٩٨٤	٢٦,١٥٥	١٦,٨٣١
٣٢ وقود مصنع و زيوت اخرى	١٨,٦٦٨	١٦,٩٤٠	١٩,٤٠٠	١٠,٢٥٦	٩,٢٨٢
٤١ سلع رأسمالية عدا معدات النقل	١,٦١٩	١,٢٢٨	١,٤٥١	٣,٥٤١	٣,٦٩٣
٤٢ قطع غيار وأجزاء سلع رأسمالية	٩٦٣	٩٤٦	١,٤٩٦	١,٠٥٩	١,٥٨٥
٥١ سيارات الركوب	٤١٥	٣٤٦	٨٠٦	٧٥	٩٠
٥٢ سيارات اخرى	٩٧٥	٩٥٦	٨١٣	٤,١٣٢	٦,٥٤٨
٥٣ قطع غيار وأجزاء لوسائل النقل	١,٧٧٠	٩٠٤	١,٠٢٦	١,٦٩٦	١,٣٢٥
٦١ سلع إستهلاكية معمرة	٤,٧٢٠	٣,٥٢١	٣,١٨٣	١٥,٨٦٥	١٢,٨٢٥
٦٢ سلع إستهلاكية نصف معمرة	٨,٤٩٤	٨,٤٧٦	١٠,٣٠٧	١٢,٣٠٢	١١,٠٣٠
٦٣ سلع إستهلاكية غير معمرة	٨,٥٣٠	٥,٥٨٧	٥,٦١٣	١٠,٩٤٣	٩,٧٣٥
٧ أخرى	٤٢	٢٤٧	١,١٧٣	١٩٦	١٤٩

المصدر: وزارة المالية - مصلحة الجمارك.

# جدير بالذكر أن أحدث بيانات الجمارك والتي تخص العام المالي ٢٠١٧/٢٠١٦ لا زالت قيد المراجعة من قبل مصلحة الجمارك المصرية وسوف يتم نشرها فور الإنتهاء من مراجعتها.

( ) معدل النمو عن الفترة المقابلة في العام السابق.

\* بيان مبدئي، أرقام معدلة.



جدول (٤٥): بيانات التجارة الخارجية - الواردات  
طبقاً للتصنيف الإقتصادي للأمم المتحدة (BEC)

(مليون جنيه)

البنء	٢٠١٢/٢٠١١	٢٠١٣/٢٠١٢	٢٠١٤/٢٠١٣	٢٠١٥/٢٠١٤	# ٢٠١٦/٢٠١٥
إجمالي الواردات	٣٦٢,٨٨٩	٤٢٧,٩٩٣	٤٤٦,١٨٧	٤٥٥,٧٧٦	٥٨٤,٠٢٥
	(١١.٠)	(١٧.٩)	(٤.٣)	(٢.١)	(٢٨.١)
١١١ سلع غذائية أولية (للصناعة)	٢٩,٢٨٦	٣١,٦٧٩	٢٤,٩٧٨	٢٦,٥٥٥	٢٩,١٣٣
١١٢ سلع غذائية أولية (للإستهلاك)	٩,٠١٠	١٠,٣٣١	١١,٣٨٨	١١,٦١١	١٤,٢٧٤
١٢١ سلع غذائية مصنعة (للصناعة)	٢٦,٤٢٥	١٢,٤١١	٧,٥٤٩	١٠,٠٧١	١٦,١١٥
١٢٢ سلع غذائية مصنعة (للإستهلاك)	١٩,٤٢٣	١٨,٧٥٩	١٥,٦٨١	٢٤,٣٢٠	٣١,٩٨١
٢١ مستلزمات صناعية أولية	٣٣,٨٨٣	٣١,٦٤٧	٢٦,٥٥٢	٢٥,٨٩٥	٢٨,٠١٥
٢٢ مستلزمات صناعية مصنعة	١٢٥,٢٥٦	١٣٨,٥٥٥	١٣٥,٦٩٩	١٥٣,٧٩٩	١٩١,٧٧٩
٣١ وقود وزيوت (خام)	٧,٢٠٥	٢٣,٢١٤	٤٨,٧٣١	١٨,٠٠٢	١١,٥٠١
٣٢ وقود مصنع و زيوت اخرى	١٩,١٢١	٣١,٩٩٥	٤٢,٠٨٣	٢٧,٣٠٨	٥٨,٦٣٦
٤١ سلع رأسمالية عدا معدات النقل	٢٧,٠٥١	٤٢,٥٢٧	٤٥,٨٤٥	٥٠,٣١٦	٦٠,٨٧٥
٤٢ قطع غيار وأجزاء سلع رأسمالية	١٦,٢٠٩	٢٠,٤٠٣	٢٢,١٧٩	٢٤,٣٣٢	٢٧,٨٨٨
٥١ سيارات الركوب	٧,٣١٦	٩,٠٩٨	٧,٤٠٨	١٦,٧٩٤	٢٥,٤٠٧
٥٢ سيارات اخرى	٧,٠٤٧	٨,٤٨٠	٧,٠٨٣	٩,٩٩١	١٦,٩٢٢
٥٣ قطع غيار وأجزاء لوسائل النقل	١٣,٣٢٣	١٦,٧٨٤	١٦,٣٢٠	١٧,٥٨٦	٢٢,٤١٩
٦١ سلع إستهلاكية معمرة	٤,٠٠١	٦,٠٩١	٦,٥٣٨	٦,٧٦١	٧,٤٠١
٦٢ سلع إستهلاكية نصف معمرة	٥,٩٤٤	٨,٦٠٤	٧,٥٦٢	١٠,٩١٦	١٥,٣٠٠
٦٣ سلع إستهلاكية غير معمرة	١٢,٢٥٦	١٧,٣٤٢	٢٠,٥٢٥	٢٠,٩٤٧	٢٥,٤٥٨
٧ أخرى	١٣٣	٧٥	٦٨	٥٧١	٩٢٣

المصدر: وزارة المالية - مصلحة الجمارك.

# جدير بالذكر أن أحدث بيانات الجمارك والتي تخص العام المالي ٢٠١٧/٢٠١٦ لا زالت قيد المراجعة من قبل مصلحة الجمارك المصرية وسوف يتم نشرها فور الإنتهاء من مراجعتها.

( ) معدل النمو عن الفترة المقابلة في العام السابق.

\* بيان ميدنى، أرقام معدلة.

### جدول (٤٦): حصيلة الصادرات البترولية

(مليون دولار)

	*٢٠١٨/٢٠١٧	*٢٠١٧/٢٠١٦	٢٠١٦/٢٠١٥	٢٠١٥/٢٠١٤	٢٠١٤/٢٠١٣	٢٠١٣/٢٠١٢
إجمالي الصادرات البترولية	٨,٩٦٢	٦,٧٩٦	٥,٧٦٧	٩,٠٢٧	١٢,٤٧١	١٣,٠٢٣
البترول الخام	٤,٦٠١	٣,٨٧٦	٣,٥٥٨	٦,١٥٨	٧,٧١٥	٧,٣٠٣
منتجات بترولية	٤,١٧٢	٢,٧١٤	٢,١١٦	٢,٧٣٤	٤,٦٤١	٥,٧٢٠

المصدر: البنك المركزي المصري

\* بيان مبدئي.

### جدول (٤٧): أهم مؤشرات قطاع السياحة

	*٢٠١٨/٢٠١٧	*٢٠١٧/٢٠١٦	٢٠١٦/٢٠١٥	٢٠١٥/٢٠١٤	٢٠١٤/٢٠١٣	٢٠١٣/٢٠١٢
عدد السياح الوافدين (بالآلاف سائح)	٩,٧٧٧	٦,٦٢٨	٧,٠٤٩	١٠,٢٤٢	٧,٩٦٧	١٢,٢١٣
عدد الليالي السياحية (بالآلاف ليلة)	١٠٢,٥٨٥	٥٠,٨٩٦	٥٣,٥٠٤	٩٩,٢٥٦	٧٢,٩١٩	١٤٢,٤٣٢
متوسط عدد الليالي السياحية (للسائح)	١٠.٥	٧.٧	٧.٦	٩.٧	٩.٢	١١.٧
الدخل من السياحة (مليون دولار)	--	--	٣,٧٦٨	٧,٣٧٠	٥,٠٧٣	٩,٧٥٢
الدخل من السياحة موزعاً على عدد الليالي السياحية (دولار لكل ليلة)	--	--	٧٠	٧٤	٧٠	٦٨

المصدر: وزارة السياحة.

\* بيان مبدئي.

-- بيان غير متاح.

### جدول (٤٨): حركة الملاحة في قناة السويس

يوليو-مارس ٢٠١٩/٢٠١٨	*٢٠١٨/٢٠١٧	٢٠١٧/٢٠١٦	٢٠١٦/٢٠١٥	٢٠١٥/٢٠١٤	٢٠١٤/٢٠١٣
١٠,٩٥٧	١٧,٨٦٠	١٧,٠٠٤	١٧,٢٥٢	١٧,٥٤٤	١٦,٧٤٤
٨٧٣	١,٠٩٣	٩٩٥	٩٨٧	٩٩٢	٩٣١
٧/ ٣,٨٠٢	٥,٥٩٧	٤,٩٦٩	٥,١٢٢	٥,٣٦٢	٥,٣٦٩

المصدر: الجهاز المركزي للتعبئة العامة والإحصاء وهيئة قناة السويس.

\* بيان مبدئي.

١/ تشمل حاويات البترول والسفن الأخرى.

٢/ إجمالي حصيلة حركة الملاحة في قناة السويس للفترة يوليو-فبراير ٢٠١٨/٢٠١٩

### جدول (٤٩): الصادرات حسب التوزيع الجغرافي

(مليون دولار)

	*٢٠١٨/٢٠١٧	*٢٠١٧/٢٠١٦	٢٠١٦/٢٠١٥	٢٠١٥/٢٠١٤	٢٠١٤/٢٠١٣	٢٠١٣/٢٠١٢
جملة الصادرات	٢٥,٨٢٧	٢١,٦٨٧	١٨,٧٠٥	٢٢,٢٤٥	٢٦,٠٢٣	٢٦,٩٨٨
الإتحاد الأوروبي	٨,٩٧٩	٧,٠١٨	٦,٠٣٥	٧,٤٧٤	١٠,٠٦٩	٨,٩٠٤
الدول الأوروبية الأخرى	٢,١٢٧	١,٧١٦	١,٣٢٥.٣	١,٣٠١	١,٣٧١	١,٧٥٦
الولايات المتحدة الأمريكية	٢,٠٨١	١,٧٩٨	١,٢٧٥	٢,١٨٦	٢,٥١١	٣,٧٥٨
الدول العربية	٦,٠٣٨	٦,٤١٩	٥,٧٥٠	٥,٥١٤	٥,٤٧٢	٥,١٦١
الدول الآسيوية (غير العربية)	٢,٦٧٩	١,٧٧٧	٢,٠٦٤	٣,١١٠	٣,٤٦٧	٤,٩١٣
الدول الأفريقية (غير العربية)	٦٧١	٥٢٩	٥٠٨	٤٩٨	٤٨٥	٤٤٠
استراليا	٣٤	٣٨	٢١	٢٦	١٦	٢٢
دول ومناطق أخرى	٢,٩١٩	٢,١٧٩	١,٤٨٢	١,٦٢٥	٢,٤٤٧	١,٨٨٤

المصدر: البنك المركزي المصري.

\* بيان مبدئي.