

جدول (١١) القطاع الحكومي : ملخص المعاملات الرئيسية للموازنة العامة /٢٠١٩

(مليون جنيه)

فعليات								٢٠١٩/٢٠١٨	موازنة
٢٠٢٠/٢٠١٩	٢٠١٩/٢٠١٨	٢٠١٨/٢٠١٧	٢٠١٧/٢٠١٦	٢٠١٦/٢٠١٥	٢٠١٥/٢٠١٤	٢٠١٤/٢٠١٣	٢٠١٣/٢٠١٢		
٤٦,٣٢١	٣٩,٠٤٩	٨٢١,١٣٤	٦٥٩,١٨٤	٤٩١,٤٨٨	٤٦٥,٢٤١	٤٥٦,٧٨٨	٣٥٠,٣٢٢	٩٨٩,١٨٧	إجمالي الإيرادات
٣٨,٦٢٠	٣٥,٢٠٦	٦٢٩,٣٠٢	٤٦٢,٠٠٧	٣٥٢,٣١٥	٣٠٥,٩٥٧	٢٦٠,٢٨٩	٢٥١,١١٩	٧٧٠,٢٨٠	الإيرادات الضريبية
١٤,٠١٧	٨,٢٩٠	٢٠٧,٢٣٠	١٦٦,٨٩٧	١٤٤,٧٤٣	١٢٩,٨١٨	١٢٠,٩٢٥	١١٧,٧٦٢	٢٥٣,١٩٧	الضريبة على الدخل
--	٤,٣٦٩	٥١,٤١٠	٣٦,٥٣٩	٢٧,٩٩٠	٢١,١٠٧	١٨,٧٦١	١٦,٤٥٣	٧٢,٠١٨	الضرائب على الممتلكات
٢١,٢٧٠	١٩,٩٦٣	٢٩٤,٢٥٧	٢٠٨,٦٢٤	١٤٠,٥٢٥	١٢٢,٩٣٠	٩١,٨٦٧	٩٢,٩٢٤	٣٦٨,٨٧٣	الضرائب على السلع والخدمات
٢,٨٤٣	٢,٥٨٤	٣٧,٩٠٨	٣٤,٢٥٥	٢٨,٠٩١	٢١,٨٦٧	١٧,٦٧٣	١٦,٧٧١	٤٥,٣٢٨	الضرائب على التجارة الدولية (الجمارك)
٨٠	٠	٣٨,٤٩٧	١٥,٦٩١	١٠,٩٦٦	١٠,٢٣٥	١١,٠٦٢	٧,٢٠٨	٣٠,٨٦٤	ضرائب أخرى
٧,٧٠٢	٣,٨٤٣	١٩١,٨٣٣	١٩٧,١٧٧	١٣٩,١٧٣	١٥٩,٢٨٤	١٩٦,٤٩٩	٩٩,٢٠٨	٢١٨,٩٠٨	الإيرادات غير الضريبية
١٧٣	٨٨	٣,١٩٤	١٧,٦٨٣	٣,٥٤٣	٢٥,٤٣٧	٩٥,٨٥٦	٥,٢٠٣	١,١٤١	المنح
١٧٣	٨٧	١,٠٠٦	١٧,٠٤٠	٣,٢٢٦	٢٤,٩٤٢	٩٥,٤٩٧	٤,٨٢٠	٧٥٠	من حكومات أجنبية
--	--	٩٠٨	٣٥٤	١٦٩	٣٠٢	١٥٠	١١٢	٣٣١	من منظمات دولية
--	١	١,٢٨٠	٢٨٩	١٣٧	١٩٤	٢١٠	٢٧٥	٥٩	من جهات حكومية
٧,٥٢٩	٣,٧٥٥	١٨٨,٦٣٩	١٧٩,٤٩٤	١٣٥,٦٣٠	١٣٣,٨٤٧	١٠٠,٦٤٢	٩٣,٩٩٦	٢١٧,٧٦٧	إيرادات أخرى
٩٩٣	١,٠٣٨	٦٩,١١٦	٩١,١٤١	٦٩,٤٥٢	٨١,٤٦٣	٥٦,٩٩٠	٥٦,٤٩٤	١٠٠,٧٢٦	عوائد الملكية
١,٩٧٢	١,٥٤٩	٥١,٤٣٣	٣٨,٠٥٨	٢٩,٠٥٢	٢٦,٤٥٧	٢٨,٤٩٩	٢٢,٧٣٣	٤٧,٠٢٤	حصيلة بيع السلع والخدمات
٢٢	١١	١,٠١٢	١,٩٦٨	١,٣٨١	٨٤٢	٥٤٦	٤٧٩	١,٤٢٦	تعويضات وغرامات
١٠	٢٤	٢,١٤٣	٢,٩٥٦	١,٤٥٥	٩٠١	١,٠٦١	٦١٢	١,٢٥٢	تحويلات اختيارية
--	١,١٣٣	٦٤,٩٣٥	٤٥,٣٧١	٣٤,٢٩٠	٢٤,١٨٤	١٣,٥٤٧	١٣,٦٧٧	٦٧,٣٤٠	أخرى
٨٥,٢٩٨	٩٠,٤٧٢	١,٢٤٤,٤٠٨	١,٠٣١,٩٤١	٨١٧,٨٤٤	٧٣٣,٣٥٠	٧٠١,٥١٤	٥٨٨,١٨٨	١,٤٢٤,٠٢٠	إجمالي المصروفات
٢٥,٠٣١	٢٤,١٨٠	٢٤٠,٠٥٤	٢٢٥,٥١٣	٢١٣,٧٢١	١٩٨,٤٦٨	١٧٨,٥٨٩	١٤٢,٩٥٦	٢٧٠,٠٩٠	الأجور وتعويضات العاملين
٢,٦٦٦	١,٧٧١	٥٣,٠٨٨	٤٢,٤٥٠	٣٥,٦٦٢	٣١,٢٧٦	٢٧,٢٤٧	٢٦,٦٥٢	٦٠,١٢٤	شراء السلع والخدمات
٤٠,٢٥٩	٤٦,٩٨٠	٤٣٧,٤٤٨	٣١٦,٦٠٢	٢٤٣,٦٣٥	١٩٣,٠٠٨	١٧٣,١٥٠	١٤٦,٩٩٥	٥٤١,٣٠٥	القوائد
١٠,٣٠١	١٢,٤٥٠	٣٢٩,٣٧٩	٢٧٦,٧١٩	٢٠١,٠٢٤	١٩٨,٥٦٩	٢٢٨,٥٧٩	١٩٧,٠٩٣	٣٢٨,٢٩١	الدعم والمنح والمزايا الاجتماعية
٤,٠٥٥	٢,٩٠٨	٧٤,٧٥٨	٦١,٥١٧	٥٤,٥٥١	٥٠,٢٧٩	٤١,٠٦٨	٣٤,٩٧٥	٧٥,٦٩٩	المصروفات الأخرى
٢,٩٨٦	٢,١٨٣	١٠٩,٦٨٠	١٠٩,١٤١	٦٩,٢٥٠	٦١,٧٥٠	٥٢,٨٨٢	٣٩,٥١٦	١٤٨,٥١٢	شراء أصول غير مالية (الاستثمارات)
٣٨,٩٧٧	٥١,٤٢٣	٤٢٣,٢٧٤	٣٧٢,٧٥٧	٣٢٦,٣٥٦	٢٦٨,١٠٩	٢٤٤,٧٢٧	٢٣٧,٨٦٥	٤٣٤,٨٣٣	العجز النقدي <sup>١٥</sup>
١٩٥	٩١	٩,٣٠٦	٦,٨٣٣	١٣,١٣٩	١١,٣٢١	١٠,٧١٣	١,٨٥٤	٣,٧٦٢	صافي حيازة الأصول المالية
٣٩,١٧٢	٥١,٥١٤	٤٣٢,٥٨٠	٣٧٩,٥٩٠	٣٣٩,٤٩٥	٢٧٩,٤٣٠	٢٥٥,٤٣٩	٢٣٩,٧١٩	٤٣٨,٥٩٥	العجز الكلي
<b>ملاحظات</b>									
٠.٦	١.٠	٩.٧	١٠.٩	١٢.٥	١١.٤	١٢.٠	١٢.٩	٨.٤	العجز الكلي/ الناتج المحلي الإجمالي (%) <sup>١٦</sup>
٠.٠٢	٠.٠٩-	٠.١	١.٨-	٣.٥-	٣.٥-	٣.٩-	٥.٠-	٠.٢	الميزان الأولي/ الناتج المحلي الإجمالي (%) <sup>١٦</sup>
٠.٨	٠.٧	١٨.٥	١٩.٠	١٨.١	١٩.٠	٢١.٤	١٨.٨	١٨.٨	الإيرادات/ الناتج المحلي الإجمالي (%) <sup>١٦</sup>
١.٤	١.٧	٢٨.٠	٢٩.٧	٣٠.٢	٣٠.٠	٣٢.٩	٣١.٦	٢٧.١	المصروفات/ الناتج المحلي الإجمالي (%) <sup>١٦</sup>

المصدر: وزارة المالية.

-- البيان ما زال تحت الإعداد و سوف يتم نشره بمجرد الانتهاء منه.

١/ يشمل قطاع موازنة الجهاز الإداري و المحليات، والهيئات الخدمية العامة.

٢/ تم إعادة تويب فعليات الموازنة العامة لتتفق مع معايير صندوق النقد الدولي والمعروفة بـ GFS ٢٠٠١ (على أساس نقدي).

٣/ تعكس بيانات الموازنة العامة للدولة بموجب قانون ربط الموازنة رقم ١٠٠ لعام ٢٠١٨.

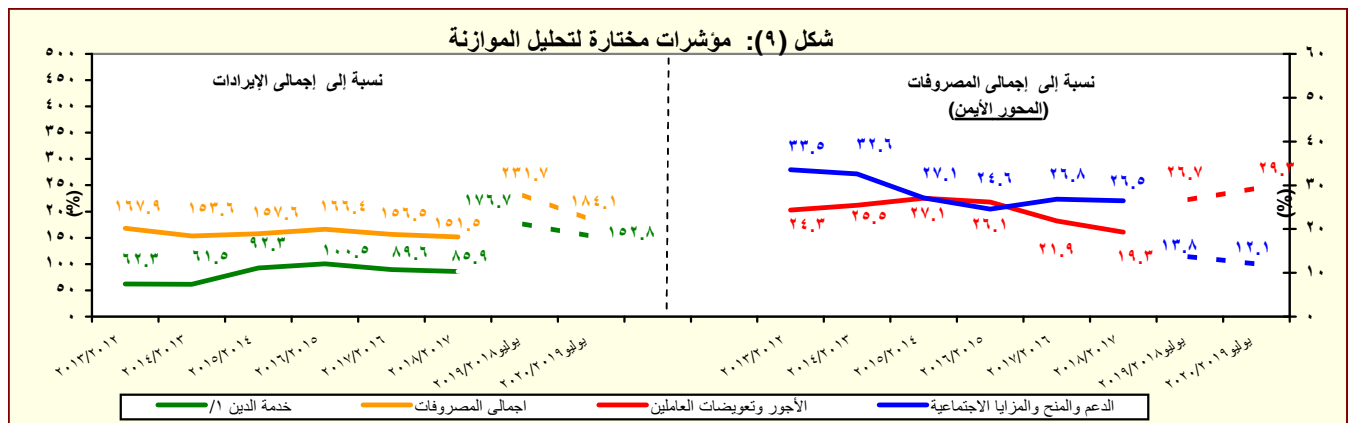
٤/ يرجع الإنخفاض في الإيرادات غير الضريبية إلى تراجع الموارد الاستثنائية من المنح لتبلغ حوالي ٢٥.٤ مليار جنيه فقط خلال العام المالي ٢٠١٥/٢٠١٤، وذلك مقابل منح بلغت نحو ٩٥.٩ مليار جنيه خلال العام المالي ٢٠١٤/٢٠١٣.

٥/ العجز الكلي مطروح منه صافي حيازة الأصول المالية.

٦/ تم مراجعة تقديرات الناتج المحلي الإجمالي مؤخراً لتصبح ٤٤٣٧.٤ مليار جنيه في عام ٢٠١٨/٢٠١٧ بدلاً من تقديرات سابقة بنحو ٤٤٤٠.٦ مليار جنيه. في حين قدر الناتج المحلي الإجمالي للسنة المالية ٢٠١٩/٢٠١٨ بنحو ٥٢٥٠.٩ مليار جنيه وقدر الناتج المحلي الإجمالي بنحو ٦١٦٢.٦ للعام المالي ٢٠٢٠/٢٠١٩ وفقاً لتقديرات وزارة المالية.

٧/ ترجع الزيادة في المنح في الأساس نتيجة لتلقي منح رأسمالية من دولة الإمارات لتمويل الاستثمارات خلال العام المالي ٢٠١٧/٢٠١٦.

٨/ لا يعكس البيان إنخفاض حقيقي في ضرائب أخرى. حيث يمثل البند تسويات بين البنك المركزي المصري والخزانة العامة للدولة تتعلق بمواعيد سداد إهلاكات أذون الخزانة. ومن المتوقع أن تحصل تلك الإيرادات خلال الفترة القادمة بنهاية العام المالي ٢٠٢٠/٢٠١٩.



المصدر: وزارة المالية.

١/ تشمل القوائد والأقساط المدفوعة (بدون متأخرات).

جدول (١١) القطاع الحكومي : ملخص المعاملات الرئيسية للموازنة العامة <sup>١/</sup> (تابع)

(مليون جنيه)

فعليات					
٢٠١٨/٢٠١٧	٢٠١٧/٢٠١٦	٢٠١٦/٢٠١٥	٢٠١٥/٢٠١٤	٢٠١٤/٢٠١٣	٢٠١٣/٢٠١٢
٤٣٢٥٨٠	٣٧٩٥٩٠	٣٣٩٤٩٥	٢٧٩٤٣٠	٢٥٥,٤٣٩	٢٣٩,٧١٩
٤٣٢٦٩٧	٣٧٩٥٩٠	٣٣٩٤٩٥	٢٧٩٤٣٠	٢٥٥,٤٣٩	٢٣٩,٧١٩
.	.	-	.	٣١٥-	١٢
٤٢٩٧٨٤	٣٩٨٧٨٤	-	٣٢٧٧٢٨	٢٧٧,٣٢٠	٢٧٠,٦٢٤
٢٥٣٥٨٣	١٩٢٧٣٦	-	٧٩٢٧٤	٣٢,٩٥٧	٤٩,٢٨٦
١٧٦٢٠١	٢٠٦٠٤٨	-	٢٤٨٤٥٤	٢٤٤,٣٦٣	٢٢١,٣٣٨
٢٣٠٣٣٢	١٨٨٢١١	-	٢٥١١٩-	٤,٠٢٢	٢٠,٢٧٠
-	-	-	-	-	-
-	-	-	-	-	-
٤٣٦٨١-	٢٥٩٣٣-	-	٣٥٩٨٧-	٢٥,٣٨٨-	١٣,١٤٧-
٢٠٠٤	.	-	٥٤٩	١,٢٤٢	١١,٣٥٧
٤٣٠٦٢-	٤٦٩٨٧-	-	٩٥٤٠-	١,٠٥١-	٦,٧٩١-
١٤٢٦٨٠-	١٣٤٤٨٥-	-	٢١٧٩٩	٣٩١-	٤٢,٦٠٦-

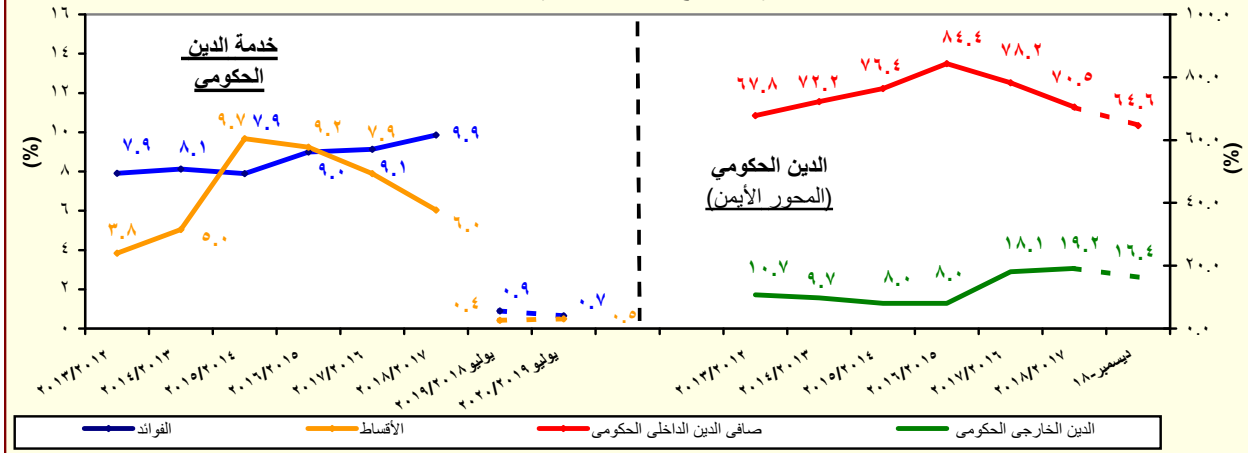
المصدر: وزارة المالية

-- بيان غير متاح.

١/ تم إعداد البيانات لتتفق مع معايير صندوق النقد الدولي والمعروفة بـ ٢٠٠١ GFS (على أساس نقدي).

٢/ يتضمن الدين الخارجي الحكومي المعاد تبويبه في ضوء المفاوضات بين وزارة المالية والبنك المركزي والتي أسفرت عن إعادة تبويب الديون المعاد إقراضها ضمن الدين الخارجي للحكومة المركزية ووحدات الحكم المحلي بدلاً من مديونيات "القطاعات الأخرى".

شكل (١٠): مؤشرات خدمة الدين (القطاع الحكومي <sup>١/</sup>)  
(نسبة للناتج المحلي الإجمالي) / ٢



المصدر: وزارة المالية والبنك المركزي المصري

١/ يشمل قطاع موازنة الجهاز الإداري والمحليات، والهيئات الخدمية العامة.

٢/ تم مراجعة تقديرات الناتج المحلي الإجمالي مؤخراً لتصبح ٤٤٣٧,٤ مليار جنيه في عام ٢٠١٨/٢٠١٧ بدلاً من تقديرات سابقة بنحو ٤٤٤٠,٦ مليار جنيه. في حين قدر الناتج المحلي الإجمالي للسنة المالية ٢٠١٩/٢٠١٨ بنحو ٥٢٥٠,٩ مليار جنيه وقدر الناتج المحلي الإجمالي بنحو ٦١٦٢,٦ للعام المالي ٢٠٢٠/٢٠١٩ وفقاً لتقديرات وزارة المالية.