

القسم الثامن

معاملات القطاع الخارجى

جدول (٣٨)	ميزان المدفوعات – ميزان المعاملات الجارية (بيان سنوى)-----٦٥
جدول (٣٩)	ميزان المدفوعات – ميزان المعاملات الرأسمالية (بيان سنوى)-----٦٦
جدول (٤٠)	ميزان المدفوعات – ميزان المعاملات الجارية (بيان ربع سنوى)-----٦٧
جدول (٤١)	ميزان المدفوعات – ميزان المعاملات الرأسمالية (بيان ربع سنوى)-----٦٨
جدول (٤٢)	مؤشرات قياس أداء معاملات القطاع الخارجى-----٦٩
جدول (٤٣)	بيانات التجارة الخارجية : الميزان التجارى طبقاً للتصنيف الوظيفى للأمم المتحدة-----٧٠
جدول (٤٤)	بيانات التجارة الخارجية : الصادرات طبقاً للتصنيف الوظيفى للأمم المتحدة-----٧١
جدول (٤٥)	بيانات التجارة الخارجية : الواردات طبقاً للتصنيف الوظيفى للأمم المتحدة-----٧٢
جدول (٤٦)	حصيلة الصادرات البترولية-----٧٣
جدول (٤٧)	أهم مؤشرات قطاع السياحة-----٧٣
جدول (٤٨)	حركة الملاحة فى قناة السويس-----٧٣
جدول (٤٩)	الصادرات حسب التوزيع الجغرافى-----٧٣

جدول (٣٨): ميزان المدفوعات - ميزان المعاملات الجارية
بيان سنوي

(مليون دولار)

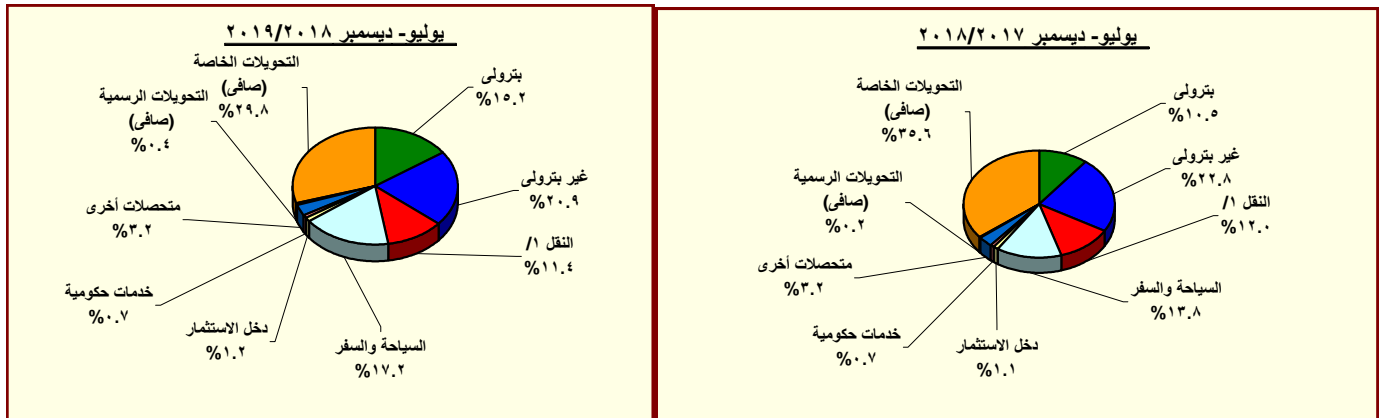
٢٠١٨/٢٠١٧	٢٠١٧/٢٠١٦	٢٠١٦/٢٠١٥	٢٠١٥/٢٠١٤	٢٠١٤/٢٠١٣	٢٠١٣/٢٠١٢	٢٠١٢/٢٠١١	
٣٧,٢٧٦-	٣٧,٢٧٥-	٣٨,٦٨٣-	٣٩,٠٦٠-	٣٤,١٥٩-	٣٠,٦٩٥-	٣٤,١٣٩-	الميزان التجاري ^{١/}
٢٥,٨٢٧	٢١,٧٢٨	١٨,٧٠٥	٢٢,٢٤٥	٢٦,٠٢٣	٢٦,٩٨٨	٢٥,٠٧٢	الصادرات
٨,٧٧٣	٦,٥٩٠	٥,٦٧٤	٨,٨٩٢	١٢,٣٥٦	١٣,٠٢٣	١١,٢٢٥	بترول
١٧,٠٥٤	١٥,١٣٩	١٣,٠٣٠	١٣,٣٥٣	١٣,٦٦٧	١٣,٩٦٥	١٣,٨٤٧	غير بترول
٦٣,١٠٣-	٥٩,٠٠٣-	٥٧,٣٨٨-	٦١,٣٠٦-	٦٠,١٨٢-	٥٧,٦٨٣-	٥٩,٢١١-	الواردات
١٢,٤٩٠-	١٢,٠١٦-	٩,٢٩٤-	١٢,٣٦٦-	١٣,٢٤٧-	١٢,١٢٤-	١١,٧٧٥-	بترول
٥٠,٦١٣-	٤٦,٩٨٨-	٤٨,٠٩٤-	٤٨,٩٣٩-	٤٦,٩٣٥-	٤٥,٥٥٩-	٤٧,٤٣٦-	غير بترول
١١,١٢٢	٥,٦١٤	٦,٥٣٣	١٠,٧٤٣	٨,٢٧٤	١٢,٤٤٦	١٢,٠٦٤	الخدمات (صافي)
٢١,٤٨٧	١٥,٤٠٠	١٦,٠٧٩	٢١,٨١٢	١٧,٤٣٧	٢٢,٠٢٧	٢٠,٦٢٦	المتحصلات
٨,٧٠٨	٧,٩١١	٩,٥٣٥	٩,٨٥٠	٩,٤٦٦	٩,١٨٨	٨,٥٨٥	النقل
٥,٧٠٧	٤,٩٤٥	٥,١٢٢	٥,٣٦٢	٥,٣٦٩	٥,٠٣٢	٥,٢٠٨	ومنه: قناة السويس
٩,٨٠٤	٤,٣٨٠	٣,٧٦٨	٧,٣٧٠	٥,٠٧٣	٩,٧٥٢	٩,٤١٩	السياحة والسفر
٦٣٧	٧٧٦	٣٧٨	١,٣٨٢	٦٥٤	٤٣٨	٢٧٦	خدمات حكومية
٢,٣٣٨	٢,٣٣٣	٢,٣٩٩	٣,٢١٠	٢,٢٤٤	٢,٦٥٠	٢,٣٤٦	متحصلات أخرى
١٠,٣٦٥	٩,٧٨٦	٩,٥٤٦	١١,٠٦٩	٩,١٦٣	٩,٥٨١	٨,٥٦٢	المدفوعات
١,٤٨٠	١,٣٣٢	١,٣٣٩	١,٥٣٥	١,٧١٧	١,٦٥٩	١,٣٧٥	النقل
٢,٤٥٢	٢,٧٤٠	٤,٠٩١	٣,٣٣٨	٣,٠٤٥	٢,٩٢٩	٢,٤٩٨	السياحة والسفر
١,٤٩٤	١,١٢٤	٧٧٧	٨٥٤	١,٠٧٤	١,٢٤٤	١,١٥٢	المدفوعات الحكومية
٤,٩٣٩	٤,٥٩٠	٣,٣٣٩	٥,٣٤٢	٣,٣٢٧	٣,٧٥٠	٣,٥٣٨	مدفوعات أخرى
٦,٢٨٠-	٤,٥٦٩-	٤,٤٧٢-	٥,٧٠١-	٧,٢٦٣-	٧,٤٠٦-	٦,٤٧٩-	دخل الاستثمار (صافي)
٨٣٥	٤٩٨	٣٩٧	٢١٣	١٩٤	١٩٨	٢٤٦	متحصلات دخل الاستثمار
٧,١١٥	٥,٠٦٦	٤,٨٦٩	٥,٩١٤	٧,٤٥٧	٧,٦٠٤	٦,٧٢٦	مدفوعات دخل الاستثمار
١,٦١٦	١,٢٣٢	٧٥٢	٦٤٤	٦٥٣	٧٥٥	٥٣٥	ومنه: فوائد مدفوعة
٢٦,١٥٤-	٣١,٦٦١-	٣٢,١٥٠-	٢٨,٣١٨-	٢٥,٨٨٥-	١٨,٢٤٩-	٢٢,٠٧٥-	السلع والخدمات (صافي)
٢٦,٤٧١	٢١,٨٣٥	١٦,٧٩١	٢١,٨٧٦	٣٠,٣٦٨	١٩,٢٦٥	١٨,٤٠٨	التحويلات (صافي)
٢٠٦	١٤٩	١٠٢	٢,٦٧٠	١١,٩٢٠	٨٣٦	٦٣٢	التحويلات الرسمية (صافي)
٢٦,٢٦٥	٢١,٦٨٦	١٦,٦٨٩	١٩,٢٠٥	١٨,٤٤٨	١٨,٤٢٩	١٧,٧٧٦	التحويلات الخاصة (صافي)
٢٦,٣٩٣	٢١,٨١٦	١٧,٠٧٧	١٩,٣٣٠	١٨,٥١٩	١٨,٦٦٨	١٧,٩٧١	ومنها، تحويلات المصريين العاملين
٥,٩٦٢-	١٤,٣٩٤-	١٩,٨٣١-	١٢,١٤٣-	٢,٧٨٠-	٦,٣٩٠-	١٠,١٤٦-	الميزان الجاري

المصدر: البنك المركزي المصري.

١/ يتضمن صادرات و واردات المناطق الحرة.

ملحوظة: بيانات التجارة في هذا الجدول تم تجميعها من مصادر الجهاز المصرفي طبقاً للتدفقات النقدية. وقد تختلف هذه البيانات عن البيانات المجمعة لدى الجهاز المركزي للتعبئة العامة والإحصاء والمبنية على أساس التدفقات السلعية وفقاً لسجلات مصلحة الجمارك.

شكل (٢٣): توزيع متحصلات ميزان المعاملات الجارية



المصدر: البنك المركزي المصري.

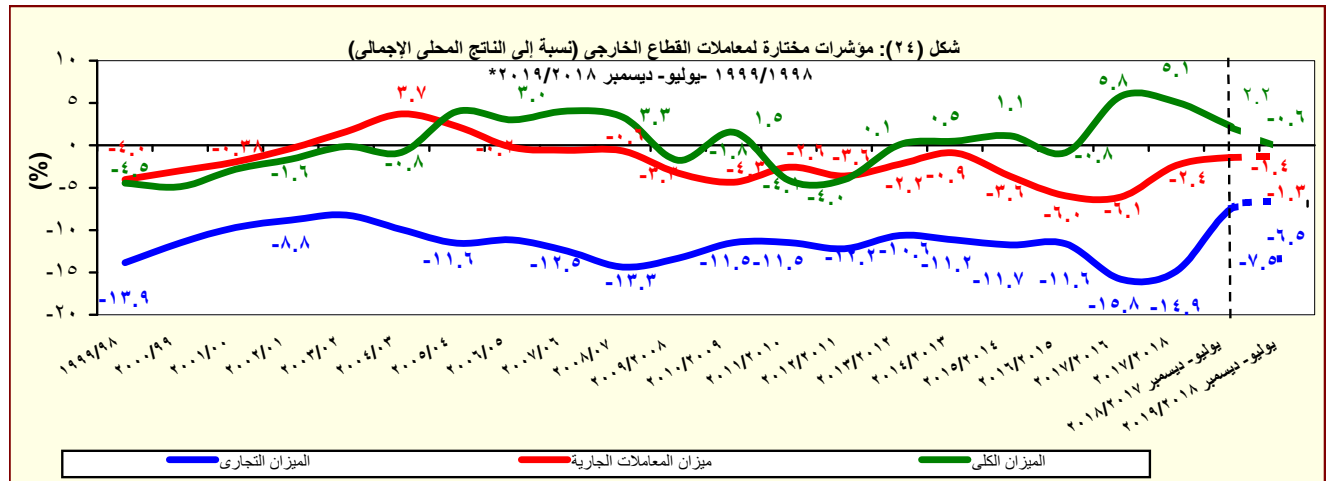
١/ يتضمن متحصلات قناة السويس.

جدول (٣٩): ميزان المدفوعات (تابع) - ميزان المعاملات الرأسمالية
بيان سنوى

(مليون دولار)

٢٠١٨/٢٠١٧	٢٠١٧/٢٠١٦	٢٠١٦/٢٠١٥	٢٠١٥/٢٠١٤	٢٠١٤/٢٠١٣	٢٠١٣/٢٠١٢	
٢١,٩٩٧	٣١,٠١٥	٢١,١٧٧	١٧,٩٢٩	٥,١٩٠	٩,٧٧٣	ميزان المعاملات الرأسمالية
١٥١-	١١٣-	١٤١-	١٢٣-	١٩٤	٨٧-	الحساب الرأسمالى
٢٢,١٤٧	٣١,١٢٨	٢١,٣١٨	١٨,٠٥٢	٤,٩٩٥	٩,٨٦٠	الحساب المالى
٢٧١-	١٧٥-	١٦٤-	٢٢٣-	٣٢٧-	١٨٤-	تدفقات الاستثمار فى الخارج
٧,٧٢٠	٧,٩٣٣	٦,٩٣٣	٦,٣٨٠	٤,١٧٨	٣,٧٥٣	تدفقات الاستثمارات المباشرة فى مصر (صافى)
٢١-	٢٠٨	١٩٢	٤٧	٦٦	٢٢	استثمارات محفظة الأوراق المالية للخارج
١٢,٠٩٥	١٥,٩٨٥	١,٢٨٧-	٦٣٩-	١,٢٣٧	١,٤٧٧	صافى تدفقات محفظة الأوراق المالية فى مصر
٥,٢٩٣	٥,٤٩٢	١,٤٤٥-	١,١٤٨-	٩٢٧	٢,٢٥٨	ومنها السندات
٢,٦٢٥	٧,١٧٧	١٥,٦٤٤	١٢,٤٨٧	١٥٩-	٤,٧٩٠	صافى الاستثمارات الأخرى
١٠,٢٧٩	٩,٦٩٩	٧,١٠٣	٥,٠٣٦	٢٠٧	١,١٧٤	صافى الاقتراض
٦,٧٣٩	٥,١٥٧	١٨٦-	٤٨٣-	٩٥٦-	٧٥٠	القروض المتوسطة وطويلة الأجل
٨,٨٤٦	٧,٦٤١	٢,٥٢٣	١,٧٥٤	١,١٥٣	٢,٧١٠	المستخدم
٢,١٠٨-	٢,٤٨٤-	٢,٧١٠-	٢,٢٣٦-	٢,١١٠-	١,٩٥٩-	السداد
١,١١٩	٢,٧٩٥	١,٥٠٥	٢٥٨	٥٦-	١٨-	تسهيلات موردين ومشتريين متوسطة الأجل
١,٣١٤	٢,٩١٢	١,٥٦١	٣١٣	٨	٤٣	المستخدم
١٩٥-	١١٧-	٥٥-	٥٥-	٦٤-	٦٢-	السداد
٢,٤٢٢	١,٧٤٧	٥,٧٨٤	٥,٢٦١	١,٢٢٠	٤٤٢	صافى تسهيلات موردين ومشتريين قصيرة الأجل
٤,٥١٢-	١٢,٠٩٦-	٣,٤٧٧-	١,٢٢١-	٢,٢٧٨-	٢,١١٦-	أصول أخرى
١١٦-	٢٨-	١٠٤-	٢٨-	٤٥-	١٠-	البنك المركزى المصرى
٢,١٦٢	٩,٤٦٣-	٢,٠٩٢	٤,٧٧٤	٦٦٢	٢,٠٦١	البنوك الأخرى
٦,٥٥٧-	٢,٦٠٦-	٥,٤٦٥-	٥,٩٦٧-	٢,٨٩٥-	٤,١٦٧-	أخرى
٣,١٤٢-	٩,٥٧٤	١٢,٠١٩	٨,٦٧١	١,٩١٢	٥,٧٣٢	خصوم أخرى
٣,٨٧٩-	٨,١٢٩	٥,٨٥٨	٥,٤٧٤	١,٩٠٤	٦,٤٥٣	البنك المركزى المصرى
٧٣٧	١,٤٤٥	٦,١٦١	٣,١٩٧	٨	٧٢١-	البنوك الأخرى
٣,٢٤٧-	٢,٩٠٤-	٤,١٥٩-	٢,٠٦١-	٩٣١-	٣,١٤٦-	السهو والخطأ (صافى)
١٢,٧٨٨	١٣,٧١٧	٢,٨١٣-	٣,٧٢٥	١,٤٧٩	٢٣٧	الميزان الكلى

المصدر: البنك المركزى المصرى.



جدول (٤٠): ميزان المدفوعات - ميزان المعاملات الجارية
بيان ربع سنوى

(مليون دولار)

٢٠١٩/٢٠١٨		٢٠١٨/٢٠١٧				٢٠١٧/٢٠١٦			
الربع الثاني*	الربع الأول	الربع الرابع	الربع الثالث	الربع الثاني	الربع الأول	الربع الرابع	الربع الثالث	الربع الثاني	
٩,٣٥٦-	٩,٨٩٥-	٩,٢٧٣-	٩,٢٥٦-	٩,٨٠٥-	٨,٩٤٢-	٨,٩١٢-	٩,٣٤٧-	٩,٦٠٠-	الميزان التجارى ^{١/}
٧,٤٨٩	٦,٧٨٥	٧,٠١٦	٦,٧٥٦	٦,٢١٦	٥,٨٣٩	٥,٧٣٤	٥,٥٤٨	٥,١٨٥	الصادرات
٣,١٩٩	٢,٨١٠	٢,٧٥٩	٢,٢٠٣	٢,٠٢٩	١,٧٨٣	١,٩٣٣	١,٧٢١	١,٤٠٩	بترولى
٤,٢٩٠	٣,٩٧٥	٤,٢٥٧	٤,٥٥٣	٤,١٨٧	٤,٠٥٧	٣,٨٠١	٣,٨٢٦	٣,٧٧٦	غير بترولى
١٦,٨٤٥-	١٦,٦٨٠-	١٦,٢٨٩-	١٦,٠١١-	١٦,٠٢١-	١٤,٧٨٢-	١٤,٦٤٦-	١٤,٨٩٥-	١٤,٧٨٥-	الواردات
٢,٣٦٠-	٣,٤٩٨-	٣,٠٩٥-	٣,٤١٠-	٣,١٩٨-	٢,٧٨٧-	٣,٤٨٧-	٣,١٩٣-	٢,٥٩٠-	بترولى
١٤,٤٨٥-	١٣,١٨٢-	١٣,١٩٤-	١٢,٦٠١-	١٢,٨٢٤-	١١,٩٩٥-	١١,١٥٩-	١١,٧٠٢-	١٢,١٩٥-	غير بترولى
٢,٩٧٦	٤,٢٨٣	٣,٢٨٤	٢,٥٢٩	٢,٤٦٣	٢,٨٤٧	٢,٣٢٣	١,٥٣٣	٣٤٨	الخدمات (صافى)
٥,٨٩٥	٦,٩٣٨	٥,٧٠٢	٥,٠٣٨	٥,٠٦٨	٥,٦٧٨	٥,٠٨١	٣,٧٠٨	٢,٨٤٧	المتحصلات
٢,٢٤٨	٢,٢٤٣	٢,٣٢٣	٢,٠٣٠	٢,٠٨٧	٢,٢٦٨	٢,٤٣٠	١,٨١٥	١,٣٢٦	النقل
١,٤٨٧	١,٤٤١	١,٥٤٩	١,٣٩٠	١,٣٨٦	١,٣٨٢	١,٢٢٩	١,٢٠٢	١,٢١٤	ومنه : قناة السويس
٢,٨٥٩	٣,٩٣١	٢,٥٥٤	٢,٢٧١	٢,٢٨٣	٢,٦٩٧	١,٥٣٩	١,٢٥٧	٨٢٦	السياحة والسفر
١٢٨	١٦٦	٢٠٣	١٦٤	١٣٨	١٣٢	٥٨٥	٦٨	٦١	خدمات حكومية
٦٦٠	٥٩٩	٦٢٢	٥٧٤	٥٦١	٥٨٢	٥٢٧	٥٦٨	٦٣٤	متحصلات أخرى
٢,٩١٩	٢,٦٥٥	٢,٤١٩	٢,٥٠٩	٢,٦٠٦	٢,٨٣١	٢,٧٥٨	٢,١٧٥	٢,٤٩٩	المدفوعات
٤١٦	٤٤٩	٣٧٨	٣٦٩	٣٥١	٣٨٣	٤٠١	٣٣٤	٢٩١	النقل
٦٦٠	٧١٧	٧٤٨	٥٤٢	٥١٢	٦٤٩	٥٥٠	٤٤٨	٦٣٦	السياحة والسفر
١٧٥	١٨٣	٢٦٦	٢٣٨	٥٤٠	٤٤٩	٤٢٤	٣٢٥	٢١٨	المدفوعات الحكومية
١,٦٦٨	١,٣٠٧	١,٠٢٧	١,٣٦٠	١,٢٠٢	١,٣٥٠	١,٣٨٣	١,٠٦٧	١,٣٥٤	مدفوعات أخرى
١,٧٧٠-	٢,٠٤٨-	١,٥٧٦-	١,٦٦٤-	١,٥٢٠-	١,٥١٩-	١,٢٥٠-	١,٠٥٤-	١,١٣٥-	دخل الاستثمار (صافى)
٢٥٩	٢٢٨	٢١١	٢١٢	١٨٤	٢٢٩	١٩٣	١٢٩	٩٤	متحصلات دخل الاستثمار
٢,٠٢٩	٢,٢٧٦	١,٧٨٦	١,٨٧٦	١,٧٠٤	١,٧٤٨	١,٤٤٢	١,١٨٤	١,٢٢٩	مدفوعات دخل الاستثمار
٥٦٦	٥٠٨	٣٩٩	٤٠٠	٤٠٢	٤١٦	٣٤٣	٣٢٣	٣٠٦	ومنه : فوائد مدفوعة
٦,٣٨١-	٥,٦١٢-	٥,٩٨٩-	٦,٧٢٧-	٧,٣٤٣-	٦,٠٩٥-	٦,٥٨٨-	٧,٨١٤-	٩,٢٥٢-	السلع والخدمات (صافى)
٦,٠٤٨	٥,٩٠٩	٦,٩٢٣	٦,٦١٠	٦,٩٦٣	٥,٩٧٥	٥,٩٦٣	٥,٧٦٤	٥,٧٥٥	التحويلات (صافى)
١١٦	٤٨	١١٣	٢٥	٢٥	٤٣	٦٧	١٠	٣٩	التحويلات الرسمية (صافى)
٥,٩٣٢	٥,٨٦١	٦,٨١٠	٦,٥٨٥	٦,٩٣٨	٥,٩٣٢	٥,٨٩٧	٥,٧٥٤	٥,٧١٦	التحويلات الخاصة (صافى)
٦,١٣٧	٥,٩٠٩	٦,٨٥٦	٦,٦١٤	٦,٩٥٠	٥,٩٧٤	٥,٩٢٥	٥,٧٨٠	٥,٧٥٦	ومنها، تحويلات المصريين العاملين
٢,١٠٣-	١,٧٥١-	٦٤٢-	١,٧٨١-	١,٩٠٠-	١,٦٣٩-	١,٨٧٥-	٣,١٠٥-	٤,٦٣٢-	الميزان الجارى

المصدر: البنك المركزى المصرى.

* مبدئى.

١ / يتضمن صادرات و واردات المناطق الحرة.

ملحوظة: بيانات التجارة فى هذا الجدول تم تجميعها من مصادر الجهاز المصرفى طبقاً للتدفقات النقدية. وقد تختلف هذه البيانات عن البيانات المجمعة لدى الجهاز المركزى للتعبئة العامة والإحصاء والمبنية على أساس التدفقات السلعية وفقاً لسجلات مصلحة الجمارك.

جدول (٤١): ميزان المدفوعات (تابع) - ميزان المعاملات الرأسمالية
بيان ربع سنوى

(مليون دولار)

	٢٠١٨/٢٠١٧			٢٠١٧/٢٠١٦					
	الربع الأول	الربع الثاني	الربع الثالث	الربع الأول	الربع الثاني	الربع الثالث			
ميزان المعاملات الرأسمالية	٢٢٨	١,٥٥٨	٢,٩٥٢	٨,٦١٧	٤,١٩٩	٦,٢٢٩	٣,٩٣٩	٨,٣٥٩	١١,٤٧٨
الحساب الرأسمالى	-٢٩	-٣٥	-٣٢	-٣٧	-٤١	-٤٠	-١٥	-٦٠	-٣٠
الحساب المالى	٢٥٧	١,٥٩٣	٢,٩٨٤	٨,٦٥٤	٤,٢٤٠	٦,٢٦٩	٣,٩٥٣	٨,٤١٩	١١,٥٠٨
تدفقات الاستثمار فى الخارج	-١١٨	-٦٦	-٧١	-٦٨	-٨٠	-٥٢	-٢٧	-٤٠	-٤٦
تدفقات الاستثمارات المباشرة فى مصر (صافى)	١,٧٤١	١,١٠٠	١,٧٠٠	٢,٢٥٦	٢,١٨٥	١,٥٧٨	١,٣٦٨	٢,٢٧٨	٢,٤١٥
استثمارات محفظة الأوراق المالية للخارج	٢٥	-٧٥	٤	-٥٠	١١	١٤	٣٠	٤٤	١٠٧
صافى تدفقات محفظة الأوراق المالية فى مصر	-٢,٦٥٠	-٣,٢٤٠	-٢,٨٣٠	٦,٩٠٦	٥٤١	٧,٤٧٩	٨,١٨٤	٧,٥٨٨	١,٠٥٤
ومنها السندات	-١٨٢	-١٢١	٢,١٠٢	٣,٢٩٥	-١٠٩	٦	٢,٣٠١	٣,٩٩٦	٢٧
صافى الاستثمارات الأخرى	١,٢٥٩	٣,٨٧٥	٤,١٨١	-٣٩٠	١,٥٨٣	-٢,٧٤٩	-٥,٦٠١	-١,٤٥٢	٧,٩٧٨
صافى الاقتراض	-١٠	١,٠٨١	٣,٣٢٩	٢,٤٠٣	٣,٦٥٩	٨٨٧	٢٩	٢,٥٨٧	٥,٦٢٤
القروض المتوسطة وطويلة الأجل	٨٠٤	-٤٨٩	٢,٤٤١	١,٢٣٨	٢,٠٩٤	٩٦٥	-١٠	١,٣٢٠	٣,٥٣١
المستخدم	١,٣٧٩	١٥٣	٢,٨٠١	١,٨٧٩	٢,٦٠٤	١,٥٦٣	٥٠٣	١,٨٧١	٤,٠٢٥
السداد	-٥٧٦	-٦٤٢	-٣٥٩	-٦٤١	-٥١٠	-٥٩٨	-٥١٣	-٥٥١	-٤٩٤
تسهيلات موردين ومشتريين متوسطة الأجل	٢٦٦	٢٩١	٥٨٦	١٢٢	١٧٦	٢٣٤	٦٢٨	٩٧٣	٦٢١
المستخدم	٣٠٦	٣٢٩	٦٣٠	١٧٥	٢٣٣	٢٧٦	٦٦٥	٩٩٩	٦٥٨
السداد	-٤٠	-٣٨	-٤٤	-٥٣	-٥٧	-٤١	-٣٧	-٢٦	-٣٧
صافى تسهيلات موردين ومشتريين قصيرة الأجل	-١,٠٨٠	١,٢٧٩	٣٠٢	١,٠٤٢	١,٣٨٩	-٣١٢	-٥٨٩	٢٩٣	١,٤٧٢
أصول أخرى	-١,١٦٤	١,٩٠٦	٦٨٨	-١,٩٢٨	٣٣٦	-٣,٦٠٩	-٦,٤٦٠	-٣,٢٦٢	-٢,١٢٨
البنك المركزى المصرى	٨	-١٠	-٥٧	-٣٣	-٥	-٢٢	١,٩٧٠	٤	-١,٩٩٠
البنوك الأخرى	٥٩٣	٤,٦٣٩	٣,٠١٩	-٢٣٢	١,٥١٦	-٢,١٤٢	-٦,٣٧١	-٣,١٠٩	٢٣٤
أخرى	-١,٧٦٥	-٢,٧٢٤	-٢,٢٧٤	-١,٦٦٣	-١,١٧٥	-١,٤٤٥	-٢,٠٦٠	-١٥٧	-٣٧٣
خصوم أخرى	٢,٤٣٣	٨٨٨	١٦٣	-٨٦٥	-٢,٤١٢	-٢٨	٨٣٠	-٧٧٧	٤,٤٨٢
البنك المركزى المصرى	٨٢٢	١,٠٠٦	-٥٣١	-٢٣٥	-٢,٦٢٣	-٤٩٠	٣٩١	-٣٢٠	٤,٦٠٨
البنوك الأخرى	١,٦١١	-١١٨	٦٩٤	-٦٣٠	٢١١	٤٦٢	٤٣٩	-٤٥٦	-١٢٦
السهو والخطأ (صافى)	-١٨٤	٤٧٧	-٤٩٠	-١,٤٦١	-١,٧٨٤	٤٨٨	٦٦٩	-١,٢٨٩	-١,٧١٩
الميزان الكلى	-٢,٠٥٨	٢٨٤	١,٨٢٠	٥,٣٧٥	٥١٥	٥,٠٧٧	٢,٧٣٣	٣,٩٦٦	٥,١٢٨

المصدر: البنك المركزى المصرى.
* مبدئى.

جدول (٤٢): مؤشرات قياس أداء معاملات القطاع الخارجى

#٢٠١٨/٢٠١٧	٢٠١٧/٢٠١٦	٢٠١٦/٢٠١٥	٢٠١٥/٢٠١٤	٢٠١٤/٢٠١٣	٢٠١٣/٢٠١٢	(ملين دولار)
٧٤,٦٢٠	٥٩,٤٦١	٥١,٩٧٢	٦٦,١٤٦	٧٤,٠٢٢	٦٨,٤٧٧	المتحصلات الجارية (متضمنة التحويلات الرسمية)
(٢٥.٥)	(١٤.٤)	(٢١.٤)	(١٠.٦)	(٨.١)	(٦.٤)	
٧٤,٤١٤	٥٩,٣١٢	٥١,٨٧٠	٦٣,٤٧٥	٦٢,١٠٢	٦٧,٦٤٢	المتحصلات الجارية (بدون التحويلات الرسمية)
(٢٥.٥)	(١٤.٣)	(١٨.٣)	(٢.٢)	(٨.٢)	(٦.٢)	
٨٠,٥٨٣	٧٣,٨٥٥	٧١,٨٠٣	٧٨,٢٨٨	٧٦,٨٠٢	٧٤,٨٦٨	المدفوعات الجارية
(٩.١١)	(٢.٨٦)	(٨.٣)	(١.٩)	(٢.٦)	(٠.٥)	
(نسبة مئوية، إلا إذا ذكر خلاف ذلك)						
المتحصلات الجارية / المدفوعات الجارية						
٩٢.٣	٨٠.٣	٧٢.٢	٨١.١	٨٠.٩	٩٠.٣	بدون التحويلات الرسمية
٩٢.٦	٨٠.٥	٧٢.٤	٨٤.٥	٩٦.٤	٩١.٥	شاملة التحويلات الرسمية
٤٠.٩	٣٦.٨	٣٢.٦	٣٦.٣	٤٣.٢	٤٦.٨	الصادرات السلعية / الواردات السلعية
٣٤.٧	٣٦.٦	٣٦.١	٣٥.٠	٤١.٩	٣٩.٩	الصادرات السلعية / المتحصلات الجارية (بدون التحويلات الرسمية)
٢٢.٩	٢٥.٥	٢٥.١	٢١.٠	٢٢.٠	٢٠.٦	الصادرات غير البترولية / المتحصلات الجارية (بدون التحويلات الرسمية)
٧٨.٣	٧٩.٩	٧٩.٩	٧٨.٣	٧٨.٤	٧٧.٠	الواردات السلعية / المدفوعات الجارية
٨.٤	٦.٤	٣.٧	٣.٩	٣.٣	٣.١	نسبة تغطية الإحتياطي الدولى للواردات (عدد الأشهر)
٢٠٧.٣	١٥٧.٤	١٦٨.٤	١٩٧.١	١٩٠.٣	٢٢٩.٩	المتحصلات الخدمية / المدفوعات الخدمية #
١٣.٢	٧.٤	٧.٣	١١.٦	٨.٢	١٤.٤	إيرادات السياحة / المتحصلات الجارية (بدون التحويلات الرسمية)
٤٥.٦	٢٨.٤	٢٣.٤	٣٣.٨	٢٩.١	٤٤.٣	إيرادات السياحة / المتحصلات الخدمية #
٥.٣	٦.٤	٦.٨	٤.٤	٣.٨	٤.١	خدمة الدين / المتحصلات الجارية (متضمنة التحويلات الرسمية) /
٦.٨	٦.٤	٣.٩	٤.٠	٤.٥	٤.٨	الصادرات غير البترولية (نسبة إلى الناتج المحلى الإجمالى) ^١
٨.٦	٦.٥	٤.٨	٦.٦	٥.٧	٧.٦	إجمالى المتحصلات الخدمية (نسبة إلى الناتج المحلى الإجمالى) ^١
٣.٩	١.٩	١.١	٢.٢	١.٧	٣.٤	ومنها : السياحة (نسبة إلى الناتج المحلى الإجمالى) ^١
٢.٤-	٦.١-	٦.٠-	٣.٦-	٠.٩-	٢.٢-	ميزان المعاملات الجارية (نسبة إلى الناتج المحلى الإجمالى) ^١
٥.١	٥.٨	٠.٨-	١.١.١	٠.٥	٠.١	ميزان المدفوعات (نسبة إلى الناتج المحلى الإجمالى) ^١
١٢٤.٢	١٣٢.٩	١٠٧.٣	٧٢.٧	٦٢.٢	٦٣.١	إجمالى الدين الخارجى / المتحصلات الجارية (متضمنة التحويلات الرسمية)
٢.٩	٢.٠	١.٦	١.٠	١.٠	٠.٩	مدفوعات الفوائد على الدين الخارجى / المتحصلات الجارية (متضمنة التحويلات الرسمية)
٢٠٦.٠	٢١٨.٦	١٣٩.٦	٢٣٢.٧	٤١٢.٩	٤٠٥.٢	نسبة السيولة (%) ^١

المصدر: البنك المركزى المصرى وحسابات وزارة المالية.

() معدل النمو عن الفترة المقابلة فى العام السابق.

أرقام معدلة من قبل البنك المركزى المصرى.

/١ تم تقدير قيمة خدمة الدين الخارجى من واقع بيانات ميزان المدفوعات.

/٢ تم مراجعة فطليات الناتج المحلى الإجمالى مؤخراً لتصبح ٤٤٣٧.٤ مليار جنيه فى عام ٢٠١٨/٢٠١٧ بدلاً من تقديرات سابقة بنحو ٤٤٤٠.٦ مليار جنيه. فى حين قدرت توقعات الناتج المحلى الإجمالى للسنة المالية ٢٠١٩/٢٠١٨ بنحو ٥٢٥٠.٩ مليار جنيه وفقاً لتقديرات وزارة المالية.

/٣ يعكس هذا المؤشر (نسبة الإحتياطي الدولى متضمن الذهب وأصول البنوك فى الخارج) إلى (خدمة الدين + الإلتزامات الخارجية السائلة).

جدول (٤٣): بيانات التجارة الخارجية - الميزان التجارى
طبقاً للتصنيف الإقتصادي للأمم المتحدة (BEC)

(مليون جنيه)

#	٢٠١٦/٢٠١٥	٢٠١٥/٢٠١٤	٢٠١٤/٢٠١٣	٢٠١٣/٢٠١٢	٢٠١٢/٢٠١١	البند
	٤٠٥,٧٥٢-	٢٧٠,٥٥٦-	٢٧٠,٢٥٢-	٢٦٧,٤٤٤-	٢٠٢,٩٥٠-	الميزان الكلى
	(٥٠.٠)	(٠.١)	(١.٠)	(٣١.٨)	(١٠.٣)	
١١١	٢٨,١٦١-	٢٣,٠٧٥-	٢٤,٦٧٥-	٣١,١٠٢-	٢٨,٦١٨-	سلع غذائية أولية (للصناعة)
١١٢	٨٧٢	٥٠٤	٣,٦٠٧-	٢,٠٤٦-	١,٢٩٩-	سلع غذائية أولية (للإستهلاك)
١٢١	١٣,٨٥٩-	٥,٦٣٧-	٥,٨٧٧-	١٠,٩٦٨-	٢٤,٧٤٥-	سلع غذائية مصنعة (للصناعة)
١٢٢	١٨,٧٩١-	١٥,٣٠٧-	١٠,١٧٠-	١١,٩٩١-	١١,٥٤٩-	سلع غذائية مصنعة (للإستهلاك)
٢١	٢١,٨٨٤-	١٩,٩٥١-	١٤,٠١٤-	٢٥,٢٤٤-	٢٨,٣٦٣-	مستلزمات صناعية أولية
٢٢	١٢٤,٢٩٤-	٨٩,٧٨٧-	٧٤,٨٢٠-	٧٤,٩١١-	٦٣,٥٦٩-	مستلزمات صناعية مصنعة
٣١	٥,٣٣٠	٨,١٥٣	٦,٧٤٧-	١١,٠٦٥	٢١,٣٩٦	وقود وزيوت (خام)
٣٢	٤٩,٣٥٤-	١٧,٠٥٢-	٢٢,٦٨٣-	١٥,٠٥٤-	٤٥٣-	وقود مصنع و زيوت اخرى
٤١	٥٧,١٨٢-	٤٦,٧٧٤-	٤٤,٣٩٤-	٤١,٢٩٩-	٢٥,٤٣٢-	سلع رأسمالية عدا معدات النقل
٤٢	٢٦,٣٠٣-	٢٣,٢٧٣-	٢٠,٦٨٣-	١٩,٤٥٧-	١٥,٢٤٦-	قطع غيار وأجزاء سلع رأسمالية
٥١	٢٥,٣١٧-	١٦,٧١٩-	٦,٦٠٢-	٨,٧٥٢-	٦,٩٠٠-	سيارات الركوب
٥٢	١٠,٣٧٥-	٥,٨٥٩-	٦,٢٧٠-	٧,٥٢٥-	٦,٠٧٢-	سيارات اخرى
٥٣	٢١,٠٩٤-	١٥,٨٩١-	١٥,٢٩٤-	١٥,٨٨٠-	١١,٥٥٣-	قطع غيار وأجزاء لوسائل النقل
٦١	٥,٤٢٤	٩,١٠٤	٣,٣٥٤-	٢,٥٧٠-	٧١٨	سلع إستهلاكية معمرة
٦٢	٤,٢٦٩-	١,٣٨٦	٢,٧٤٥	١٢٨-	٢,٥٥٠	سلع إستهلاكية نصف معمرة
٦٣	١٥,٧٢٣-	١٠,٠٠٤-	١٤,٩١٢-	١١,٧٥٥-	٣,٧٢٦-	سلع إستهلاكية غير معمرة
٧	٧٧٤-	٣٧٥-	١,١٠٦	١٧٣	٩٠-	أخرى

المصدر: وزارة المالية - مصلحة الجمارك.

جدير بالذكر أن أحدث بيانات الجمارك والتي تخص العام المالى ٢٠١٧/٢٠١٦ لا زالت قيد المراجعة من قبل مصلحة الجمارك المصرية وسوف يتم نشرها فور الإنتهاء من مراجعتها.

() معدل النمو السنوى.

* بيان مبدئى، أرقام معدلة.

جدول (٤٤): بيانات التجارة الخارجية - الصادرات
طبقاً للتصنيف الإقتصادي للأمم المتحدة (BEC)

(مليون جنيه)

البند	٢٠١٢/٢٠١١	٢٠١٣/٢٠١٢	٢٠١٤/٢٠١٣	٢٠١٥/٢٠١٤	٢٠١٦/٢٠١٥ #
إجمالي الصادرات	١٥٩,٩٣٩	١٦٠,٥٤٩	١٧٥,٩٣٥	١٨٥,٢٢٠	١٧٨,٢٧٢
	(١١.٨)	(٠.٤)	(٩.٦)	(٥.٣)	(٣.٨)-
١١١ سلع غذائية أولية (للصناعة)	٦٦٨	٥٧٧	٣٠٣	٣,٤٨٠	٩٧٢
١١٢ سلع غذائية أولية (للإستهلاك)	٧,٧١٢	٨,٢٨٤	٧,٧٨١	١٢,١١٦	١٥,١٤٦
١٢١ سلع غذائية مصنعة (للصناعة)	١,٦٨٠	١,٤٤٣	١,٦٧٢	٤,٤٣٤	٢,٢٥٥
١٢٢ سلع غذائية مصنعة (للإستهلاك)	٧,٨٧٤	٦,٧٦٨	٥,٥١١	٩,٠١٣	١٣,١٩١
٢١ مستلزمات صناعية أولية	٥,٥٢٠	٦,٤٠٤	١٢,٥٣٨	٥,٩٤٤	٦,١٣١
٢٢ مستلزمات صناعية مصنعة	٦١,٦٨٧	٦٣,٦٤٤	٦٠,٨٧٨	٦٤,٠١٢	٦٧,٤٨٥
٣١ وقود وزيوت (خام)	٢٨,٦٠١	٣٤,٢٧٩	٤١,٩٨٤	٢٦,١٥٥	١٦,٨٣١
٣٢ وقود مصنع و زيوت اخرى	١٨,٦٦٨	١٦,٩٤٠	١٩,٤٠٠	١٠,٢٥٦	٩,٢٨٢
٤١ سلع رأسمالية عدا معدات النقل	١,٦١٩	١,٢٢٨	١,٤٥١	٣,٥٤١	٣,٦٩٣
٤٢ قطع غيار وأجزاء سلع رأسمالية	٩٦٣	٩٤٦	١,٤٩٦	١,٠٥٩	١,٥٨٥
٥١ سيارات الركوب	٤١٥	٣٤٦	٨٠٦	٧٥	٩٠
٥٢ سيارات اخرى	٩٧٥	٩٥٦	٨١٣	٤,١٣٢	٦,٥٤٨
٥٣ قطع غيار وأجزاء لوسائل النقل	١,٧٧٠	٩٠٤	١,٠٢٦	١,٦٩٦	١,٣٢٥
٦١ سلع إستهلاكية معمرة	٤,٧٢٠	٣,٥٢١	٣,١٨٣	١٥,٨٦٥	١٢,٨٢٥
٦٢ سلع إستهلاكية نصف معمرة	٨,٤٩٤	٨,٤٧٦	١٠,٣٠٧	١٢,٣٠٢	١١,٠٣٠
٦٣ سلع إستهلاكية غير معمرة	٨,٥٣٠	٥,٥٨٧	٥,٦١٣	١٠,٩٤٣	٩,٧٣٥
٧ أخرى	٤٢	٢٤٧	١,١٧٣	١٩٦	١٤٩

معاملات القطاع
الخارجي

المصدر: وزارة المالية - مصلحة الجمارك.

جدير بالذكر أن أحدث بيانات الجمارك والتي تخص العام المالي ٢٠١٦/٢٠١٥ لا زالت قيد المراجعة من قبل مصلحة الجمارك المصرية وسوف يتم نشرها فور الانتهاء من مراجعتها.

() معدل النمو عن الفترة المقابلة في العام السابق.

* بيان مبدئي، أرقام معدلة.

جدول (٤٥): بيانات التجارة الخارجية - الواردات
طبقاً للتصنيف الإقتصادي للأمم المتحدة (BEC)

(مليون جنيه)

البنء	٢٠١٢/٢٠١١	٢٠١٣/٢٠١٢	٢٠١٤/٢٠١٣	٢٠١٥/٢٠١٤	# ٢٠١٦/٢٠١٥
إجمالي الواردات	٣٦٢,٨٨٩	٤٢٧,٩٩٣	٤٤٦,١٨٧	٤٥٥,٧٧٦	٥٨٤,٠٢٥
	(١١.٠)	(١٧.٩)	(٤.٣)	(٢.١)	(٢٨.١)
١١١ سلع غذائية أولية (للصناعة)	٢٩,٢٨٦	٣١,٦٧٩	٢٤,٩٧٨	٢٦,٥٥٥	٢٩,١٣٣
١١٢ سلع غذائية أولية (للإستهلاك)	٩,٠١٠	١٠,٣٣١	١١,٣٨٨	١١,٦١١	١٤,٢٧٤
١٢١ سلع غذائية مصنعة (للصناعة)	٢٦,٤٢٥	١٢,٤١١	٧,٥٤٩	١٠,٠٧١	١٦,١١٥
١٢٢ سلع غذائية مصنعة (للإستهلاك)	١٩,٤٢٣	١٨,٧٥٩	١٥,٦٨١	٢٤,٣٢٠	٣١,٩٨١
٢١ مستلزمات صناعية أولية	٣٣,٨٨٣	٣١,٦٤٧	٢٦,٥٥٢	٢٥,٨٩٥	٢٨,٠١٥
٢٢ مستلزمات صناعية مصنعة	١٢٥,٢٥٦	١٣٨,٥٥٥	١٣٥,٦٩٩	١٥٣,٧٩٩	١٩١,٧٧٩
٣١ وقود وزيوت (خام)	٧,٢٠٥	٢٣,٢١٤	٤٨,٧٣١	١٨,٠٠٢	١١,٥٠١
٣٢ وقود مصنع و زيوت اخرى	١٩,١٢١	٣١,٩٩٥	٤٢,٠٨٣	٢٧,٣٠٨	٥٨,٦٣٦
٤١ سلع رأسمالية عدا معدات النقل	٢٧,٠٥١	٤٢,٥٢٧	٤٥,٨٤٥	٥٠,٣١٦	٦٠,٨٧٥
٤٢ قطع غيار وأجزاء سلع رأسمالية	١٦,٢٠٩	٢٠,٤٠٣	٢٢,١٧٩	٢٤,٣٣٢	٢٧,٨٨٨
٥١ سيارات الركوب	٧,٣١٦	٩,٠٩٨	٧,٤٠٨	١٦,٧٩٤	٢٥,٤٠٧
٥٢ سيارات اخرى	٧,٠٤٧	٨,٤٨٠	٧,٠٨٣	٩,٩٩١	١٦,٩٢٢
٥٣ قطع غيار وأجزاء لوسائل النقل	١٣,٣٢٣	١٦,٧٨٤	١٦,٣٢٠	١٧,٥٨٦	٢٢,٤١٩
٦١ سلع إستهلاكية معمرة	٤,٠٠١	٦,٠٩١	٦,٥٣٨	٦,٧٦١	٧,٤٠١
٦٢ سلع إستهلاكية نصف معمرة	٥,٩٤٤	٨,٦٠٤	٧,٥٦٢	١٠,٩١٦	١٥,٣٠٠
٦٣ سلع إستهلاكية غير معمرة	١٢,٢٥٦	١٧,٣٤٢	٢٠,٥٢٥	٢٠,٩٤٧	٢٥,٤٥٨
٧ أخرى	١٣٣	٧٥	٦٨	٥٧١	٩٢٣

المصدر: وزارة المالية - مصلحة الجمارك.

جدير بالذكر أن أحدث بيانات الجمارك والتي تخص العام المالي ٢٠١٧/٢٠١٦ لا زالت قيد المراجعة من قبل مصلحة الجمارك المصرية وسوف يتم نشرها فور الإنتهاء من مراجعتها.

() معدل النمو عن الفترة المقابلة في العام السابق.

* بيان ميدنى، أرقام معدلة.

جدول (٤٦): حصيلة الصادرات البترولية

(مليون دولار)

	*٢٠١٨/٢٠١٧	*٢٠١٧/٢٠١٦	٢٠١٦/٢٠١٥	٢٠١٥/٢٠١٤	٢٠١٤/٢٠١٣	٢٠١٣/٢٠١٢
إجمالي الصادرات البترولية	٨,٩٦٢	٦,٧٩٦	٥,٧٦٧	٩,٠٢٧	١٢,٤٧١	١٣,٠٢٣
البترول الخام	٤,٦٠١	٣,٨٧٦	٣,٥٥٨	٦,١٥٨	٧,٧١٥	٧,٣٠٣
منتجات بترولية	٤,١٧٢	٢,٧١٤	٢,١١٦	٢,٧٣٤	٤,٦٤١	٥,٧٢٠

المصدر: البنك المركزي المصري

* بيان مبدئي.

جدول (٤٧): أهم مؤشرات قطاع السياحة

	*٢٠١٨/٢٠١٧	*٢٠١٧/٢٠١٦	٢٠١٦/٢٠١٥	٢٠١٥/٢٠١٤	٢٠١٤/٢٠١٣	٢٠١٣/٢٠١٢
عدد السياح الوافدين (بالآلاف سائح)	٩,٧٧٧	٦,٦٢٨	٧,٠٤٩	١٠,٢٤٢	٧,٩٦٧	١٢,٢١٣
عدد الليالي السياحية (بالآلاف ليلة)	١٠٢,٥٨٥	٥٠,٨٩٦	٥٣,٥٠٤	٩٩,٢٥٦	٧٢,٩١٩	١٤٢,٤٣٢
متوسط عدد الليالي السياحية (للسائح)	١٠.٥	٧.٧	٧.٦	٩.٧	٩.٢	١١.٧
الدخل من السياحة (مليون دولار)	--	--	٣,٧٦٨	٧,٣٧٠	٥,٠٧٣	٩,٧٥٢
الدخل من السياحة موزعاً على عدد الليالي السياحية (دولار لكل ليلة)	--	--	٧٠	٧٤	٧٠	٦٨

المصدر: وزارة السياحة.

* بيان مبدئي.

-- بيان غير متاح.

جدول (٤٨): حركة الملاحة في قناة السويس

يوليو-مارس ٢٠١٩/٢٠١٨	*٢٠١٨/٢٠١٧	٢٠١٧/٢٠١٦	٢٠١٦/٢٠١٥	٢٠١٥/٢٠١٤	٢٠١٤/٢٠١٣
١٠,٩٥٧	١٧,٨٦٠	١٧,٠٠٤	١٧,٢٥٢	١٧,٥٤٤	١٦,٧٤٤
٨٧٣	١,٠٩٣	٩٩٥	٩٨٧	٩٩٢	٩٣١
٧/ ٣,٨٠٢	٥,٥٩٧	٤,٩٦٩	٥,١٢٢	٥,٣٦٢	٥,٣٦٩

المصدر: الجهاز المركزي للتعبئة العامة والإحصاء وهيئة قناة السويس.

* بيان مبدئي.

١/ تشمل حاويات البترول والسفن الأخرى.

٢/ إجمالي حصيلة حركة الملاحة في قناة السويس للفترة يوليو-فبراير ٢٠١٨/٢٠١٩

جدول (٤٩): الصادرات حسب التوزيع الجغرافي

(مليون دولار)

	*٢٠١٨/٢٠١٧	*٢٠١٧/٢٠١٦	٢٠١٦/٢٠١٥	٢٠١٥/٢٠١٤	٢٠١٤/٢٠١٣	٢٠١٣/٢٠١٢
جملة الصادرات	٢٥,٨٢٧	٢١,٦٨٧	١٨,٧٠٥	٢٢,٢٤٥	٢٦,٠٢٣	٢٦,٩٨٨
الإتحاد الأوروبي	٨,٩٧٩	٧,٠١٨	٦,٠٣٥	٧,٤٧٤	١٠,٠٦٩	٨,٩٠٤
الدول الأوروبية الأخرى	٢,١٢٧	١,٧١٦	١,٣٢٥.٣	١,٣٠١	١,٣٧١	١,٧٥٦
الولايات المتحدة الأمريكية	٢,٠٨١	١,٧٩٨	١,٢٧٥	٢,١٨٦	٢,٥١١	٣,٧٥٨
الدول العربية	٦,٠٣٨	٦,٤١٩	٥,٧٥٠	٥,٥١٤	٥,٤٧٢	٥,١٦١
الدول الآسيوية (غير العربية)	٢,٦٧٩	١,٧٧٧	٢,٠٦٤	٣,١١٠	٣,٤٦٧	٤,٩١٣
الدول الأفريقية (غير العربية)	٦٧١	٥٢٩	٥٠٨	٤٩٨	٤٨٥	٤٤٠
استراليا	٣٤	٣٨	٢١	٢٦	١٦	٢٢
دول ومناطق أخرى	٢,٩١٩	٢,١٧٩	١,٤٨٢	١,٦٢٥	٢,٤٤٧	١,٨٨٤

المصدر: البنك المركزي المصري.

* بيان مبدئي.