

جدول (١١) القطاع الحكومي : ملخص المعاملات الرئيسية للموازنة العامة ^(١/٢)

(مليون جنيه)

فعليات							٢٠١٩/٢٠١٨	
٢٠١٩/٢٠١٨	٢٠١٨/٢٠١٧	٢٠١٨/٢٠١٧	٢٠١٧/٢٠١٦	٢٠١٦/٢٠١٥	٢٠١٥/٢٠١٤	٢٠١٤/٢٠١٣	٢٠١٣/٢٠١٢	موازنة
يوليو-مايو	يوليو-مايو							
٧٦٤,٦٠٩	٦٣٩,١٠٤	٨٢١,١٣٤	٦٥٩,١٨٤	٤٩١,٤٨٨	٤٦٥,٢٤١	٤٥٦,٧٨٨	٣٥٠,٣٢٢	٩٨٩,١٨٧
٦١٣,٣٨٣	٥١٩,٤٩٥	٦٢٩,٣٠٢	٤٦٢,٠٠٧	٣٥٢,٣١٥	٣٠٥,٩٥٧	٢٦٠,٢٨٩	٢٥١,١١٩	٧٧٠,٢٨٠
٢١٤,١٨٧	١٦٨,٢٨٧	٢٠٧,٢٣٠	١٦٦,٨٩٧	١٤٤,٧٤٣	١٢٩,٨١٨	١٢٠,٩٢٥	١١٧,٧٦٢	٢٥٣,١٩٧
٥٣,٦٣٦	٤٧,٥١٧	٥١,٤١٠	٣٦,٥٣٩	٢٧,٩٩٠	٢١,١٠٧	١٨,٧٦١	١٦,٤٥٣	٧٢,٠١٨
٣١٠,٠٣١	٢٥٩,٠٨٤	٢٩٤,٢٥٧	٢٠٨,٦٢٤	١٤٠,٥٢٥	١٢٢,٩٣٠	٩١,٨٦٧	٩٢,٩٢٤	٣٦٨,٨٧٣
٣٥,٥١٦	٣٠,٤٢١	٣٧,٩٠٨	٣٤,٢٥٥	٢٨,٠٩١	٢١,٨٦٧	١٧,٦٧٣	١٦,٧٧١	٤٥,٣٢٨
٨٤	١٤,١٨٦	٣٨,٤٩٧	١٥,٦٩١	١٠,٩٦٦	١٠,٢٣٥	١١,٠٦٢	٧,٢٠٨	٣٠,٨٦٤
١٥١,٢٢٥	١١٩,٦٠٩	١٩١,٨٣٣	١٩٧,١٧٧	١٣٩,١٧٣	٤/١٥٩,٢٨٤	١٩٦,٤٩٩	٩٩,٢٠٣	٢١٨,٩٠٨
٩٦٣	٧٩٩	٣,١٩٤	٧/١٧,٦٨٣	٣,٥٤٣	٢٥,٤٣٧	٩٥,٨٥٦	٥,٢٠٨	١,١٤١
٦٩٣	٢٧٥	١,٠٠٦	١٧,٠٤٠	٣,٢٣٦	٢٤,٩٤٢	٩٥,٤٩٧	٤,٨٢٠	٧٥٠
٩٣	١٨٥	٩٠٨	٣٥٤	١٦٩	٣٠٢	١٥٠	١١٢	٣٣١
١٧٧	٣٤٠	١,٢٨٠	٢٨٩	١٣٧	١٩٤	٢١٠	٢٧٥	٥٩
١٥٠,٢٦٢	١١٨,٨٠٩	١٨٨,٦٣٩	١٧٩,٤٩٤	١٣٥,٦٣٠	١٣٣,٨٤٧	١٠٠,٦٤٢	٩٣,٩٩٦	٢١٧,٧٦٧
٥٥,٢٩٨	٤٨,٨٣٦	٦٩,١١٦	٩١,١٤١	٦٩,٤٥٢	٨١,٤٦٣	٥٦,٩٩٠	٥٦,٤٩٤	١٠٠,٧٢٦
٤٧,٧١٠	٢٩,٥٨١	٥١,٤٣٣	٣٨,٠٥٨	٢٩,٠٥٢	٢٦,٤٥٧	٢٨,٤٩٩	٢٢,٧٣٣	٤٧,٠٢٤
١,١٩٨	٦٨٢	١,٠١٢	١,٩٦٨	١,٣٨١	٨٤٢	٥٤٦	٤٧٩	١,٤٢٦
٩٩٦	٤٤٦	٢,١٤٣	٢,٩٥٦	١,٤٥٥	٩٠١	١,٠٦١	٦١٢	١,٢٥٢
٤٥,٠٦٠	٣٩,٢٦٥	٦٤,٩٣٥	٤٥,٣٧١	٣٤,٢٩٠	٢٤,١٨٤	١٣,٥٤٧	١٣,٦٧٧	٦٧,٣٤٠
١,٠٩٠,٨٩٩	٩٧١,٨٥٩	١,٢٤٤,٤٠٨	١,٠٣١,٩٤١	٨١٧,٨٤٤	٧٣٣,٣٥٠	٧٠١,٥١٤	٥٨٨,١٨٨	١,٤٢٤,٠٢٠
٢٤٣,٣٧٥	٢١١,٨٤٦	٢٤٠,٠٥٤	٢٢٥,٥١٣	٢١٣,٧٢١	١٩٨,٤٦٨	١٧٨,٥٨٩	١٤٢,٩٥٦	٢٧٠,٠٩٠
٥٣,١٩٥	٣٧,٦١٢	٥٣,٠٨٨	٤٢,٤٥٠	٣٥,٦٦٢	٣١,٢٧٦	٢٧,٢٤٧	٢٦,٦٥٢	٦٠,١٢٤
٣٨٥,٨٧٧	٣٣٩,٤١٢	٤٣٧,٤٤٨	٣١٦,٦٠٢	٢٤٣,٦٣٥	١٩٣,٠٠٨	١٧٣,١٥٠	١٤٦,٩٩٥	٥٤١,٣٠٥
٢٣١,٦٤٩	٢٤٨,٧٧١	٣٢٩,٣٧٩	٢٧٦,٧١٩	٢٠١,٠٢٤	١٩٨,٥٦٩	١٩٧,٠٩٣	١٩٧,٠٩٣	٣٢٨,٢٩١
٦٥,٥١٨	٥٨,٩٥٩	٧٤,٧٥٨	٦١,٥١٧	٥٤,٥٥١	٥٠,٢٧٩	٤١,٠٦٨	٣٤,٩٧٥	٧٥,٦٩٩
١١١,٢٨٥	٧٥,٢٦٠	١٠٩,٦٨٠	١٠٩,١٤١	٦٩,٢٥٠	٦١,٧٥٠	٥٢,٨٨٢	٣٩,٥١٦	١٤٨,٥١٢
٣٢٦,٢٩١	٣٣٢,٧٥٥	٤٢٣,٢٧٤	٣٧٢,٧٥٧	٣٢٦,٣٥٦	٢٦٨,١٠٩	٢٤٤,٧٢٧	٢٣٧,٨٦٥	٤٣٤,٨٣٣
١,٣٧٦	٤,٨٠٥	٩,٣٠٦	٦,٨٣٣	١٣,١٣٩	١١,٣٢١	١٠,٧١٣	١,٨٥٤	٣,٧٦٢
٣٢٧,٦٦٧	٣٣٧,٥٦١	٤٣٢,٥٨٠	٣٧٩,٥٩٠	٣٣٩,٤٩٥	٢٧٩,٤٣٠	٢٥٥,٤٣٩	٢٣٩,٧١٩	٤٣٨,٥٩٥
ملاحظات								
٦.٢	٧.٦	٩.٧	١٠.٩	١٢.٥	١١.٤	١٢.٠	١٢.٩	٨.٤
١.١	٠.٠٤	٠.١	١.٨-	٣.٥-	٣.٥-	٣.٩-	٥.٠-	٠.٢
١٤.٦	١٤.٤	١٨.٥	١٩.٠	١٨.١	١٩.٠	٢١.٤	١٨.٨	١٨.٨
٢٠.٨	٢١.٩	٢٨.٠	٢٩.٧	٣٠.٢	٣٠.٠	٣٢.٩	٣١.٦	٢٧.١

المصدر: وزارة المالية.

١/ يشمل قطاع موازنة الجهاز الإداري والمحليات، والهيئات الخدمية العامة.

٢/ تم إعادة ترميز فصول الموازنة العامة لتتفق مع معايير صندوق النقد الدولي والمعروفة بـ GFS ٢٠٠١ (على أساس نقدي).

٣/ تعكس بيانات الموازنة العامة للدولة بموجب قانون ربط الموازنة رقم ١٠٠ لعام ٢٠١٨.

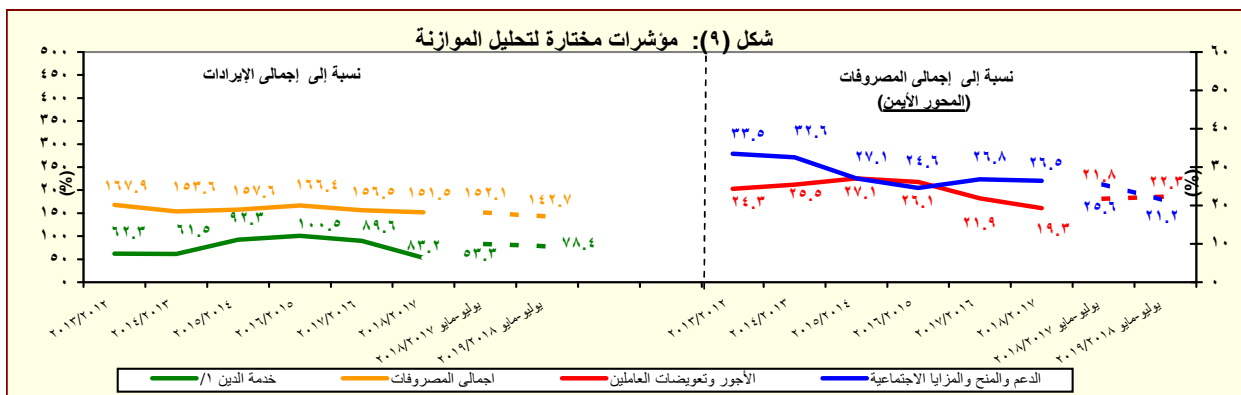
٤/ يرجع الانخفاض في الإيرادات غير الضريبية إلى تراجع الموارد الاستثنائية من المنح لتبلغ حوالي ٢٥.٤ مليار جنيه فقط خلال العام المالي ٢٠١٥/٢٠١٤، وذلك مقابل منح بلغت نحو ٩٥.٩ مليار جنيه خلال العام المالي ٢٠١٤/٢٠١٣.

٥/ العجز الكلي مطروح منه صافي حيازة الأصول المالية.

٦/ تم مراجعة تقديرات انخفاض الناتج المحلي الإجمالي مؤخراً لتصبح ٤٤٤٠.٦ مليار جنيه في عام ٢٠١٨/٢٠١٧ بدلاً من تقديرات سابقة بنحو ٤٢٨٦.٥ مليار جنيه. في حين قدرت توقعات الناتج المحلي الإجمالي للسنة المالية ٢٠١٩/٢٠١٨ بنحو ٥٢٥٠.٩ مليار جنيه وفقاً لتقديرات وزارة المالية.

٧/ ترجع الزيادة في المنح في الأساس نتيجة لتلقي منح رأسمالية من دولة الإمارات لتمويل الاستثمارات خلال العام المالي ٢٠١٧/٢٠١٦.

٨/ لا يعكس البيان انخفاض حقيقي في ضرائب أخرى. حيث يمثل البند تسويات بين البنك المركزي المصري والخزانة العامة للدولة تتعلق بمواعيد سداد إهلاكات أدوات الخزانة. ومن المتوقع أن تحصل تلك الإيرادات خلال الفترة القادمة بنهاية العام المالي ٢٠١٩/٢٠١٨.



المصدر: وزارة المالية

١/ تشمل الفوائد والأقساط المدفوعة (بدون متأخرات).