

القسم الثامن

معاملات القطاع الخارجى

جدول (٣٨)	ميزان المدفوعات – ميزان المعاملات الجارية (بيان سنوى)-----٦٥
جدول (٣٩)	ميزان المدفوعات – ميزان المعاملات الرأسمالية (بيان سنوى)-----٦٦
جدول (٤٠)	ميزان المدفوعات – ميزان المعاملات الجارية (بيان ربع سنوى)-----٦٧
جدول (٤١)	ميزان المدفوعات – ميزان المعاملات الرأسمالية (بيان ربع سنوى)-----٦٨
جدول (٤٢)	مؤشرات قياس أداء معاملات القطاع الخارجى-----٦٩
جدول (٤٣)	بيانات التجارة الخارجية : الميزان التجارى طبقاً للتصنيف الوظيفى للأمم المتحدة-----٧٠
جدول (٤٤)	بيانات التجارة الخارجية : الصادرات طبقاً للتصنيف الوظيفى للأمم المتحدة-----٧١
جدول (٤٥)	بيانات التجارة الخارجية : الواردات طبقاً للتصنيف الوظيفى للأمم المتحدة-----٧٢
جدول (٤٦)	حصيلة الصادرات البترولية-----٧٣
جدول (٤٧)	أهم مؤشرات قطاع السياحة-----٧٣
جدول (٤٨)	حركة الملاحة فى قناة السويس-----٧٣
جدول (٤٩)	الصادرات حسب التوزيع الجغرافى-----٧٣

جدول (٣٨): ميزان المدفوعات - ميزان المعاملات الجارية
بيان سنوي

(مليون دولار)

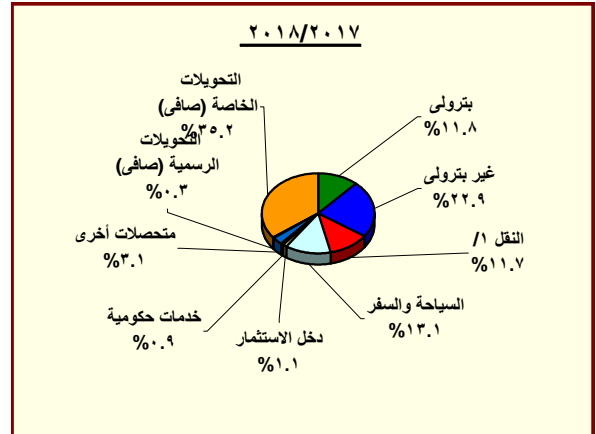
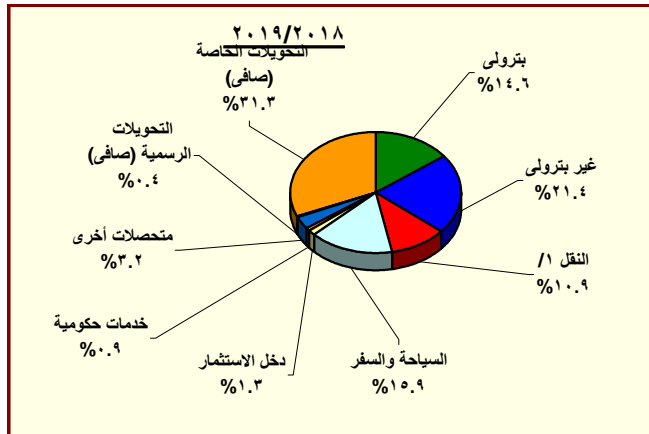
*٢٠١٩/٢٠١٨	*٢٠١٨/٢٠١٧	٢٠١٧/٢٠١٦	٢٠١٦/٢٠١٥	٢٠١٥/٢٠١٤	٢٠١٤/٢٠١٣	
٣٨,٠٣٤-	٣٧,٢٧٦-	٣٧,٢٧٥-	٣٨,٦٨٣-	٣٩,٠٦٠-	٣٤,١٥٩-	الميزان التجاري ^{١/}
٢٨,٤٩٥	٢٥,٨٢٧	٢١,٧٢٨	١٨,٧٠٥	٢٢,٢٤٥	٢٦,٠٢٣	الصادرات
١١,٥٥٧	٨,٧٧٣	٦,٥٩٠	٥,٦٧٤	٨,٨٩٢	١٢,٣٥٦	بترولى
١٦,٩٣٨	١٧,٠٥٤	١٥,١٣٩	١٣,٠٣٠	١٣,٣٥٣	١٣,٦٦٧	غير بترولى
٦٦,٥٢٩-	٦٣,١٠٣-	٥٩,٠٠٣-	٥٧,٣٨٨-	٦١,٣٠٦-	٦٠,١٨٢-	الواردات
١١,٥٤٩-	١٢,٤٩٠-	١٢,٠١٦-	٩,٢٩٤-	١٢,٣٦٦-	١٣,٢٤٧-	بترولى
٥٤,٩٨١-	٥٠,٦١٣-	٤٦,٩٨٨-	٤٨,٠٩٤-	٤٨,٩٣٩-	٤٦,٩٣٥-	غير بترولى
١٣,٠٣٧	١١,١٢٢	٥,٦١٤	٦,٥٣٣	١٠,٧٤٣	٨,٢٧٤	الخدمات (صافى)
٢٤,٤٢٤	٢١,٤٨٧	١٥,٤٠٠	١٦,٠٧٩	٢١,٨١٢	١٧,٤٣٧	المتحصلات
٨,٦٠٠	٨,٧٠٨	٧,٩١١	٩,٥٣٥	٩,٨٥٠	٩,٤٦٦	النقل
٥,٧٣١	٥,٧٠٧	٤,٩٤٥	٥,١٢٢	٥,٣٦٢	٥,٣٦٩	ومنه: قناة السويس
١٢,٥٧١	٩,٨٠٤	٤,٣٨٠	٣,٧٦٨	٧,٣٧٠	٥,٠٧٣	السياحة والسفر
٧١٩	٦٣٧	٧٧٦	٣٧٨	١,٣٨٢	٦٥٤	خدمات حكومية
٢,٥٣٤	٢,٣٣٨	٢,٣٣٣	٢,٣٩٩	٣,٢١٠	٢,٢٤٤	متحصلات أخرى
١١,٣٨٧	١٠,٣٦٥	٩,٧٨٦	٩,٥٤٦	١١,٠٦٩	٩,١٦٣	المدفوعات
١,٧٩٢	١,٤٨٠	١,٣٣٢	١,٣٣٩	١,٥٣٥	١,٧١٧	النقل
٢,٩٠٣	٢,٤٥٢	٢,٧٤٠	٤,٠٩١	٣,٣٣٨	٣,٠٤٥	السياحة والسفر
٦٩٢	١,٤٩٤	١,١٢٤	٧٧٧	٨٥٤	١,٠٧٤	المدفوعات الحكومية
٥,٩٩٩	٤,٩٣٩	٤,٥٩٠	٣,٣٣٩	٥,٣٤٢	٣,٣٢٧	مدفوعات أخرى
٨,٣١٠-	٦,٢٨٠-	٤,٥٦٩-	٤,٤٧٢-	٥,٧٠١-	٧,٢٦٣-	دخل الاستثمار (صافى)
١,٠١٤	٨٣٥	٤٩٨	٣٩٧	٢١٣	١٩٤	متحصلات دخل الاستثمار
٩,٣٢٤	٧,١١٥	٥,٠٦٦	٤,٨٦٩	٥,٩١٤	٧,٤٥٧	مدفوعات دخل الاستثمار
٢,٥٧٤	١,٦١٦	١,٢٣٢	٧٥٢	٦٤٤	٦٥٣	ومنه: فوائد مدفوعة
٢٤,٩٩٨-	٢٦,١٥٤-	٣١,٦٦١-	٣٢,١٥٠-	٢٨,٣١٨-	٢٥,٨٨٥-	السلع والخدمات (صافى)
٢٥,١١٤	٢٦,٤٧١	٢١,٨٣٥	١٦,٧٩١	٢١,٨٧٦	٣٠,٣٦٨	التحويلات (صافى)
٣٥١	٢٠٦	١٤٩	١٠٢	٢,٦٧٠	١١,٩٢٠	التحويلات الرسمية (صافى)
٢٤,٧٦٣	٢٦,٢٦٥	٢١,٦٨٦	١٦,٦٨٩	١٩,٢٠٥	١٨,٤٤٨	التحويلات الخاصة (صافى)
٢٥,١٥١	٢٦,٣٩٣	٢١,٨١٦	١٧,٠٧٧	١٩,٣٣٠	١٨,٥١٩	ومنهما، تحويلات المصريين العاملين
٨,١٩٤-	٥,٩٦٢-	١٤,٣٩٤-	١٩,٨٣١-	١٢,١٤٣-	٢,٧٨٠-	الميزان الجارى

المصدر: البنك المركزى المصرى.

١/ يتضمن صادرات و واردات المناطق الحرة.

ملحوظة: بيانات التجارة في هذا الجدول تم تجميعها من مصادر الجهاز المصرفى طبقاً للتدفقات النقدية. وقد تختلف هذه البيانات عن البيانات المجمعة لدى الجهاز المركزى للتعينة العامة والإحصاء والمبنية على أساس التدفقات السلعية وفقاً لسجلات مصلحة الجمارك.

شكل (٢٣): توزيع متحصلات ميزان المعاملات الجارية



المصدر: البنك المركزى المصرى.

١/ يتضمن متحصلات قناة السويس.

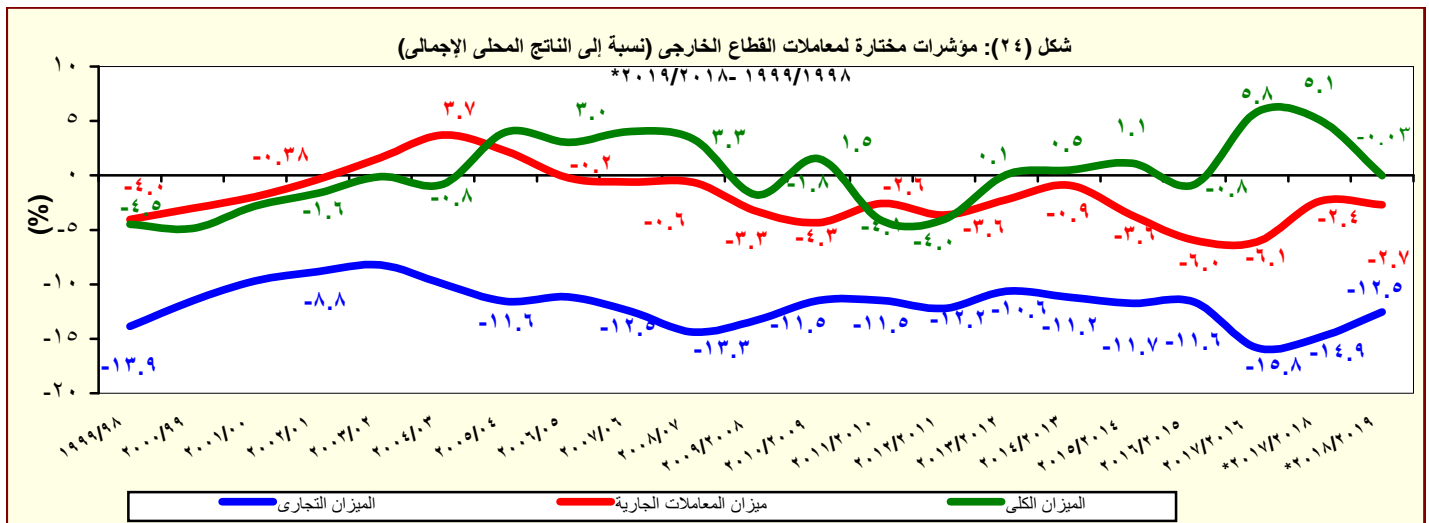
جدول (٣٩): ميزان المدفوعات (تابع) - ميزان المعاملات الرأسمالية

بيان سنوى

(مليون دولار)

*٢٠١٩/٢٠١٨	*٢٠١٨/٢٠١٧	٢٠١٧/٢٠١٦	٢٠١٦/٢٠١٥	٢٠١٥/٢٠١٤	٢٠١٤/٢٠١٣	
٨,٥٢٤	٢١,٩٩٧	٣١,٠١٥	٢١,١٧٧	١٧,٩٢٩	٥,١٩٠	ميزان المعاملات الرأسمالية
١٢٩-	١٥١-	١١٣-	١٤١-	١٢٣-	١٩٤	الحساب الرأسمالى
٨,٦٥٣	٢٢,١٤٧	٣١,١٢٨	٢١,٣١٨	١٨,٠٥٢	٤,٩٩٥	الحساب المالى
٣٧٤-	٢٧١-	١٧٥-	١٦٤-	٢٢٣-	٣٢٧-	تدفقات الاستثمار فى الخارج
٥,٩٠٣	٧,٧٢٠	٧,٩٣٣	٦,٩٣٣	٦,٣٨٠	٤,١٧٨	تدفقات الاستثمارات المباشرة فى مصر (صافى)
٩٦-	٢١-	٢٠.٨	١٩٢	٤٧	٦٦	استثمارات محفظة الأوراق المالية للخارج
٤,٢٣٠	١٢,٠٩٥	١٥,٩٨٥	١,٢٨٧-	٦٣٩-	١,٢٣٧	صافى تدفقات محفظة الأوراق المالية فى مصر
٥,٠٩٤	٥,٢٩٣	٥,٤٩٢	١,٤٤٥-	١,١٤٨-	٩٢٧	ومنها السندات
١,٠١٠-	٢,٦٢٥	٧,١٧٧	١٥,٦٤٤	١٢,٤٨٧	١٥٩-	صافى الاستثمارات الأخرى
٦,٢٥٣	١٠,٢٧٩	٩,٦٩٩	٧,١٠٣	٥,٠٣٦	٢٠٧	صافى الاقتراض
٣,٣٣٤	٦,٧٢٩	٥,١٥٧	١٨٦-	٤٨٣-	٩٥٦-	القروض المتوسطة وطويلة الأجل
٥,٥٢٥	٨,٨٤٦	٧,٦٤١	٢,٥٢٣	١,٧٥٤	١,١٥٣	المستخدم
٢,١٩٢-	٢,١٠٨-	٢,٤٨٤-	٢,٧١٠-	٢,٢٣٦-	٢,١١٠-	السداد
٨٢٩	١,١١٩	٢,٧٩٥	١,٥٠٥	٢٥٨	٥٦-	تسهيلات موردين ومشتريين متوسطة الأجل
١,١٦١	١,٣١٤	٢,٩١٢	١,٥٦١	٣١٣	٨	المستخدم
٣٣٢-	١٩٥-	١١٧-	٥٥-	٥٥-	٦٤-	السداد
٢,٠٩١	٢,٤٢٢	١,٧٤٧	٥,٧٨٤	٥,٢٦١	١,٢٢٠	صافى تسهيلات موردين ومشتريين قصيرة الأجل
٨,٨٨٢-	٤,٥١٢-	١٢,٠٩٦-	٣,٤٧٧-	١,٢٢١-	٢,٢٧٨-	أصول أخرى
٢٣-	١١٦-	٢٨-	١٠٤-	٢٨-	٤٥-	البنك المركزى المصرى
١,٧٦٥-	٢,١٦٢	٩,٤٦٣-	٢,٠٩٢	٤,٧٧٤	٦٦٢	البنوك الأخرى
٧,٠٩٤-	٦,٥٥٧-	٢,٦٠٦-	٥,٤٦٥-	٥,٩٦٧-	٢,٨٩٥-	أخرى
١,٦١٨	٣,١٤٢-	٩,٥٧٤	١٢,٠١٩	٨,٦٧١	١,٩١٢	خصوم أخرى
١,٥٣٨	٣,٨٧٩-	٨,١٢٩	٥,٨٥٨	٥,٤٧٤	١,٩٠٤	البنك المركزى المصرى
٨١	٧٣٧	١,٤٤٥	٦,١٦١	٣,١٩٧	٨	البنوك الأخرى
٤٣٢-	٣,٢٤٧-	٢,٩٠٤-	٤,١٥٩-	٢,٠٦١-	٩٣١-	السهو والخطأ (صافى)
١٠٢-	١٢,٧٨٨	١٣,٧١٧	٢,٨١٣-	٣,٧٢٥	١,٤٧٩	الميزان الكلى

المصدر: البنك المركزى المصرى.
* مبدئى.



جدول (٤٠): ميزان المدفوعات - ميزان المعاملات الجارية
بيان ربع سنوي

(مليون دولار)

٢٠١٩/٢٠٢٠	٢٠١٩/٢٠١٨				٢٠١٨/٢٠١٧				
	الربع الأول*	الربع الرابع*	الربع الثالث	الربع الثاني	الربع الأول	الربع الثاني	الربع الثالث	الربع الرابع	
٨,٧٨٣-	٨,٢٨٨-	١٠,٤٩٥-	٩,٤٣٩-	٩,٨١٣-	٩,٢٧٣-	٩,٢٥٦-	٩,٨٠٥-	٨,٩٤٢-	الميزان التجاري ^٧
٧,١٢١	٧,٥٨٣	٦,٦٣٨	٧,٤٨٩	٦,٧٨٥	٧,٠١٦	٦,٧٥٦	٦,٢١٦	٥,٨٣٩	الصادرات
٢,٤٣٨	٣,٠٤٤	٢,٥٠٤	٣,١٩٩	٢,٨١٠	٢,٧٥٩	٢,٢٠٣	٢,٠٢٩	١,٧٨٣	بترول
٤,٦٨٣	٤,٥٣٩	٤,١٣٤	٤,٢٩٠	٣,٩٧٥	٤,٢٥٧	٤,٥٥٣	٤,١٨٧	٤,٠٥٧	غير بترول
١٥,٩٠٤-	١٥,٨٧١-	١٧,١٣٤-	١٦,٩٢٨-	١٦,٥٩٨-	١٦,٢٨٩-	١٦,٠١١-	١٦,٠٢١-	١٤,٧٨٢-	الواردات
٣,٠٤٥-	٢,٧٤٢-	٢,٩٥٠-	٢,٤٤٢-	٣,٤١٦-	٣,٠٩٥-	٣,٤١٠-	٣,١٩٨-	٢,٧٨٧-	بترول
١٢,٨٦٠-	١٣,١٢٩-	١٤,١٨٤-	١٤,٤٨٥-	١٣,١٨٢-	١٣,١٩٤-	١٢,٦٠١-	١٢,٨٢٤-	١١,٩٩٥-	غير بترول
٤,٠٣٥	٣,٢٧٥	٢,٥٠٣	٢,٩٧٦	٤,٢٨٣	٣,٢٨٤	٢,٥٢٩	٢,٤٦٣	٢,٨٤٧	الخدمات (صافي)
٧,٤٣٧	٦,٢٦٨	٥,٣٢٣	٥,٨٩٥	٦,٩٣٨	٥,٧٠٢	٥,٠٣٨	٥,٠٦٨	٥,٦٧٨	المتحصلات
٢,٢٦٣	٢,١٢٩	١,٩٧١	٢,٢٤٨	٢,٢٤٣	٢,٣٢٣	٢,٠٣٠	٢,٠٨٧	٢,٢٦٨	النقل
١,٥٠٧	١,٤٥٨	١,٣٤٥	١,٤٨٧	١,٤٤١	١,٥٤٩	١,٣٩٠	١,٣٨٦	١,٣٨٢	ومنه : قناة السويس
٤,١٩٤	٣,١٧٩	٢,٦٠٢	٢,٨٥٩	٣,٩٣١	٢,٥٥٤	٢,٢٧١	٢,٢٨٣	٢,٦٩٧	السياحة والسفر
٢٢٠	٢٩٩	١٢٦	١٢٨	١٦٦	٢٠٣	١٦٤	١٣٨	١٣٢	خدمات حكومية
٧٦٠	٦٥١	٦٢٤	٦٦٠	٥٩٩	٦٢٢	٥٧٤	٥٦١	٥٨٢	متحصلات أخرى
٣,٤٠٢	٢,٩٩٣	٢,٨٢٠	٢,٩١٩	٢,٦٥٥	٢,٤١٩	٢,٥٠٩	٢,٦٠٦	٢,٨٣١	المدفوعات
٥٢٣	٥١٦	٤١٢	٤١٦	٤٤٩	٣٧٨	٣٦٩	٣٥١	٣٨٣	النقل
٩٥٥	٨٢٤	٧٠٢	٦٦٠	٧١٧	٧٤٨	٥٤٢	٥١٢	٦٤٩	السياحة والسفر
٢٢٧	١٢٦	٢٠٨	١٧٥	١٨٣	٢٦٦	٢٣٨	٥٤٠	٤٤٩	المدفوعات الحكومية
١,٦٩٦	١,٥٢٦	١,٤٩٨	١,٦٦٨	١,٣٠٧	١,٠٢٧	١,٣٦٠	١,٢٠٢	١,٣٥٠	مدفوعات أخرى
٣,٣٢٨-	٢,٥٠٢-	١,٩٩١-	١,٤٢٦-	٢,٣٩١-	١,٥٧٦-	١,٦٦٤-	١,٥٢٠-	١,٥١٩-	دخل الاستثمار (صافي)
٣٠١	٢٩٤	٢٣٣	٢٥٩	٢٢٨	٢١١	٢١٢	١٨٤	٢٢٩	متحصلات دخل الاستثمار
٣,٦٢٩	٢,٧٩٦	٢,٢٢٤	١,٦٨٥	٢,٦١٩	١,٧٨٦	١,٨٧٦	١,٧٠٤	١,٧٤٨	مدفوعات دخل الاستثمار
٨٢٨	٧٨٧	٧١٣	٥٦٦	٥٠٨	٣٩٩	٤٠٠	٤٠٢	٤١٦	ومنه : فوائد مدفوعة
٤,٧٤٨-	٥,٠١٢-	٧,٩٩٣-	٦,٤٦٣-	٥,٥٣٠-	٥,٩٨٩-	٦,٧٢٧-	٧,٣٤٣-	٦,٠٩٥-	السلع والخدمات (صافي)
٦,٦٩٤	٦,٩٢٨	٦,٢٢٩	٦,٠٤٨	٥,٩٠٩	٦,٩٢٣	٦,٦١٠	٦,٩٦٣	٥,٩٧٥	التحويلات (صافي)
٦٤	٥٠	١٣٧	١١٦	٤٨	١١٣	٢٥	٢٥	٤٣	التحويلات الرسمية (صافي)
٦,٦٣١	٦,٨٧٧	٦,٠٩٣	٥,٩٣٢	٥,٨٦١	٦,٨١٠	٦,٥٨٥	٦,٩٣٨	٥,٩٣٢	التحويلات الخاصة (صافي)
٦,٧١٣	٦,٩٣٩	٦,١٦٦	٦,١٣٧	٥,٩٠٩	٦,٨٥٦	٦,٦١٤	٦,٩٥٠	٥,٩٧٤	ومنها، تحويلات المصريين العاملين
١,٣٨٢-	٥٨٧-	٣,٧٥٤-	١,٨٤٢-	٢,٠١٢-	٦٤٢-	١,٧٨١-	١,٩٠٠-	١,٦٣٩-	الميزان الجارى

المصدر: البنك المركزي المصري.
* مبدئي.

١ / يتضمن صادرات و واردات المناطق الحرة.

ملحوظة : بيانات التجارة في هذا الجدول تم تجميعها من مصادر الجهاز المصرفي طبقاً للتدفقات النقدية. وقد تختلف هذه البيانات عن البيانات المجمعة لدى الجهاز المركزي للتعبئة العامة والإحصاء والمبنية على أساس التدفقات السلعية وفقاً لسجلات مصلحة الجمارك .

جدول (٤١): ميزان المدفوعات (تابع) - ميزان المعاملات الرأسمالية
بيان ربع سنوي

(مليون دولار)

٢٠١٩/٢٠٢٠	٢٠١٩/٢٠١٨				٢٠١٨/٢٠١٧				
	الربع الأول*	الربع الرابع*	الربع الثالث	الربع الثاني	الربع الأول	الربع الثاني	الربع الثالث	الربع الرابع	
٦٥٨	٧٦٥	٥,٩٧٣	-٥	١,٧٩١	٢,٩٥٢	٨,٦١٧	٤,١٩٩	٦,٢٢٩	ميزان المعاملات الرأسمالية
-٣٧	-٣٢	-٣٤	-٢٩	-٣٥	-٣٢	-٣٧	-٤١	-٤٠	الحساب الرأسمالي
٦٩٥	٧٩٦	٦,٠٠٧	٢٤	١,٨٢٦	٢,٩٨٤	٨,٦٥٤	٤,٢٤٠	٦,٢٦٩	الحساب المالي
-٧١	-٨٦	-١٠٤	-١١٨	-٦٦	-٧١	-٦٨	-٨٠	-٥٢	تدفقات الاستثمار في الخارج
٢,٣٥٣	١,٢٥٧	١,٨٠٥	١,٤٢٦	١,٤١٥	١,٧٠٠	٢,٢٥٦	٢,١٨٥	١,٥٧٨	تدفقات الاستثمارات المباشرة في مصر (صافي)
١٢٣	-٨٥	٣٩	٢٥	-٧٥	٤	-٥٠	١١	١٤	استثمارات محفظة الأوراق المالية للخارج
-١,٩٨٢	٣,١٧٨	٦,٩٤٢	-٢,٦٥٠	-٣,٢٤٠	-٢,٨٣٠	٦,٩٠٦	٥٤١	٧,٤٧٩	صافي تدفقات محفظة الأوراق المالية في مصر
-٣٠٠	٢,٠٥٠	٣,٣٤٨	-١٨٢	-١٢١	٢,١٠٢	٣,٢٩٥	-١٠٩	٦	و منها السندات
٢٧١	-٣,٤٦٨	-٢,٦٧٦	١,٣٤٢	٣,٧٩٢	٤,١٨١	-٣٩٠	١,٥٨٣	-٢,٧٤٩	صافي الاستثمارات الأخرى
٢,٩٦٢	١,٣٣٩	٣,٨٤٣	٧٣	٩٩٩	٣,٣٢٩	٢,٤٠٣	٣,٦٥٩	٨٨٧	صافي الاقتراض
٢,٢٩١	٧٧١	٢,٢٤٨	٨٠٤	-٤٨٩	٢,٤٤١	١,٢٣٨	٢,٠٩٤	٩٦٥	القروض المتوسطة وطويلة الأجل
٢,٩٦٥	١,١١٢	٢,٨٨٠	١,٣٧٩	١٥٣	٢,٨٠١	١,٨٧٩	٢,٦٠٤	١,٥٦٣	المستخدم
-٦٧٤	-٣٤٢	-٦٣٢	-٥٧٦	-٦٤٢	-٣٥٩	-٦٤١	-٥١٠	-٥٩٨	السداد
-١٧٠	٣٤٧	-٧٦	٢٦٦	٢٩١	٥٨٦	١٢٢	١٧٦	٢٣٤	تسهيلات موردين ومشتريين متوسطة الأجل
٣	٤٣٠	٩٦	٣٠٦	٣٢٩	٦٣٠	١٧٥	٢٣٣	٢٧٦	المستخدم
-١٧٣	-٨٣	-١٧٢	-٤٠	-٣٨	-٤٤	-٥٣	-٥٧	-٤١	السداد
٨٤١	٢٢١	١,٦٧١	-٩٩٧	١,١٩٦	٣٠٢	١,٠٤٢	١,٣٨٩	-٣١٢	صافي تسهيلات موردين ومشتريين قصيرة الأجل
-١,٩٧٣	-١,٦٣٥	-٧,٩٨٩	-١,١٦٤	١,٩٠٦	٦٨٨	-١,٩٢٨	٣٣٦	-٣,٦٠٩	أصول أخرى
-١٦٨	١	-٢٣	٨	-١٠	-٥٧	-٣٣	-٥	-٢٢	البنك المركزي المصري
-٥٦٥	-٤٨	-٦,٩٤٩	٥٩٣	٤,٦٣٩	٣,٠١٩	-٢٣٢	١,٥١٦	-٢,١٤٢	البنوك الأخرى
-١,٢٤٠	-١,٥٨٨	-١,٠١٧	-١,٧٦٥	-٢,٧٢٤	-٢,٢٧٤	-١,٦٦٣	-١,١٧٥	-١,٤٤٥	أخرى
-٧١٨	-٣,١٧٢	١,٤٦٩	٢,٤٣٣	٨٨٨	١٦٣	-٨٦٥	-٢,٤١٢	-٢٨	خصوم أخرى
-١٢٠	-٤٨١	١٩١	٨٢٢	١,٠٠٦	-٥٣١	-٢٣٥	-٢,٦٢٣	-٤٩٠	البنك المركزي المصري
-٥٩٨	-٢,٦٩١	١,٢٧٨	١,٦١١	-١١٨	٦٩٤	-٦٣٠	٢١١	٤٦٢	البنوك الأخرى
٩٥٢	٧١	-٧٩٦	-٢١٢	٥٠٥	-٤٩٠	-١,٤٦١	-١,٧٨٤	٤٨٨	السهم والخطأ (صافي)
٢٢٧	٢٤٩	١,٤٢٣	-٢,٠٥٨	٢٨٤	١,٨٢٠	٥,٣٧٥	٥١٥	٥,٠٧٧	الميزان الكلي

المصدر: البنك المركزي المصري.
* مبدئي.

جدول (٤٢): مؤشرات قياس أداء معاملات القطاع الخارجي

	*٢٠١٩/٢٠١٨	*٢٠١٨/٢٠١٧	٢٠١٧/٢٠١٦	٢٠١٦/٢٠١٥	٢٠١٥/٢٠١٤	٢٠١٤/٢٠١٣
(مليون دولار)						
المتحصلات الجارية (متضمنة التحويلات الرسمية)	٧٩,٠٤٦	٧٤,٦٢٠	٥٩,٤٦١	٥١,٩٧٢	٦٦,١٤٦	٧٤,٠٢٢
	(٥.٩)	(٢٥.٥)	(١٤.٤)	(٢١.٤)-	(١٠.٦)-	(٨.١)
المتحصلات الجارية (بدون التحويلات الرسمية)	٧٨,٦٩٦	٧٤,٤١٤	٥٩,٣١٢	٥١,٨٧٠	٦٣,٤٧٥	٦٢,١٠٢
	(٥.٨)	(٢٥.٥)	(١٤.٣)	(١٨.٣)-	(٢.٢)	(٨.٢)-
المدفوعات الجارية	٨٧,٢٤٠	٨٠,٥٨٣	٧٣,٨٥٥	٧١,٨٠٣	٧٨,٢٨٨	٧٦,٨٠٢
	(٨.٢٦)	(٩.١١)	(٢.٨٦)	(٨.٣)-	(١.٩)	(٢.٦)
(نسبة مئوية، إلا إذا ذكر خلاف ذلك)						
المتحصلات الجارية / المدفوعات الجارية	٩٠.٢	٩٢.٣	٨٠.٣	٧٢.٢	٨١.١	٨٠.٩
بدون التحويلات الرسمية	٩٠.٦	٩٢.٦	٨٠.٥	٧٢.٤	٨٤.٥	٩٦.٤
شاملة التحويلات الرسمية	٤٢.٨	٤٠.٩	٣٦.٨	٣٢.٦	٣٦.٣	٤٣.٢
الصادرات السلعية / الواردات السلعية	٣٦.٢	٣٤.٧	٣٦.٦	٣٦.١	٣٥.٠	٤١.٩
الصادرات السلعية / المتحصلات الجارية (بدون التحويلات الرسمية)	٢١.٥	٢٢.٩	٢٥.٥	٢٥.١	٢١.٠	٢٢.٠
الصادرات غير البترولية / المتحصلات الجارية (بدون التحويلات الرسمية)	٧٦.٣	٧٨.٣	٧٩.٩	٧٩.٩	٧٨.٣	٧٨.٤
الواردات السلعية / المدفوعات الجارية	٨.٠	٨.٤	٦.٤	٣.٧	٣.٩	٣.٣
نسبة تغطية الإحتياطي الدولي للواردات (عدد الأشهر)	٢١٤.٥	٢٠٧.٣	١٥٧.٤	١٦٨.٤	١٩٧.١	١٩٠.٣
المتحصلات الخدمية / المدفوعات الخدمية #	١٦.٠	١٣.٢	٧.٤	٧.٣	١١.٦	٨.٢
إيرادات السياحة / المتحصلات الجارية (بدون التحويلات الرسمية)	٥١.٥	٤٥.٦	٢٨.٤	٢٣.٤	٣٣.٨	٢٩.١
إيرادات السياحة / المتحصلات الخدمية #	٦.٤	٥.٣	٦.٤	٦.٨	٤.٤	٣.٨
خدمة الدين / المتحصلات الجارية (متضمنة التحويلات الرسمية) ^١	٥.٦	٦.٨	٦.٤	٣.٩	٤.٠	٤.٥
الصادرات غير البترولية (نسبة إلى الناتج المحلي الإجمالي) ^٢	٨.١	٨.٦	٦.٥	٤.٨	٦.٦	٥.٧
إجمالي المتحصلات الخدمية (نسبة إلى الناتج المحلي الإجمالي) ^٢	٤.١	٣.٩	١.٩	١.١	٢.٢	١.٧
ومنها : السياحة (نسبة إلى الناتج المحلي الإجمالي) ^٢	٢.٧-	٢.٤-	٦.١-	٦.٠-	٣.٦-	٠.٩-
ميزان المعاملات الجارية (نسبة إلى الناتج المحلي الإجمالي) ^٢	٠.٠٣-	٥.١	٥.٨	٠.٨-	١.١	٠.٥
ميزان المدفوعات (نسبة إلى الناتج المحلي الإجمالي) ^٢	--	١٢٤.٢	١٣٢.٩	١٠٧.٣	٧٢.٧	٦٢.٢
إجمالي الدين الخارجي / المتحصلات الجارية (متضمنة التحويلات الرسمية)	--	٢.٩	٢.٠	١.٦	١.٠	١.٠
مدفوعات الفوائد على الدين الخارجي / المتحصلات الجارية (متضمنة التحويلات الرسمية)	٢٧٦.٢	٢٠٦.٢	٢١٨.٦	١٣٩.٦	٢٣٢.٧	٤١٢.٩
نسبة السيولة (%) ^٣						

المصدر: البنك المركزي المصري وحسابات وزارة المالية.
* مبدئي.

-- بيان غير متاح.

() معدل النمو عن الفترة المقابلة في العام السابق.

١/ تم تقدير قيمة خدمة الدين الخارجي من واقع بيانات ميزان المدفوعات.

٢/ تم مراجعة تقديرات الناتج المحلي الإجمالي لتصبح ٥٣٢٢.٣ مليار جنيه في عام ٢٠١٩/٢٠١٨ بدلاً من تقديرات سابقة بنحو ٥٢٥٠.٩ مليار جنيه. في حين قدر الناتج المحلي الإجمالي للسنة المالية ٢٠١٩/٢٠٢٠ بنحو ٦١٦٢.٦ مليار جنيه وفقاً لتقديرات وزارة المالية.

٣/ يعكس هذا المؤشر (نسبة الإحتياطي الدولي متضمن الذهب وأصول البنوك في الخارج) إلى (خدمة الدين + الإلتزامات الخارجية السائلة).

جدول (٤٣): بيانات التجارة الخارجية - الميزان التجارى
طبقاً للتصنيف الإقتصادى للأمم المتحدة (BEC)

(مليون جنيه)

البند	٢٠١٣/٢٠١٢	٢٠١٤/٢٠١٣	٢٠١٥/٢٠١٤	*٢٠١٦/٢٠١٥	٢٠١٧/٢٠١٦* #	٢٠١٨/٢٠١٧* #
الميزان الكلى	٢٦٧,٤٤٤-	٢٧٠,٢٥٢-	٢٧٠,٥٥٦-	٤٠٥,٧٥٢-	٤٤٠,٤٢٧-	٥٨٢,٠٢٩-
	(٣١.٨)	(١.٠)	(٠.١)	(٥٠.٠)	(٨.٥)	(٣٢.٢)
١١١ سلع غذائية أولية (للصناعة)	٣١,١٠٢-	٢٤,٦٧٥-	٢٣,٠٧٥-	٢٨,١٦١-	٤٦,٧٦٨-	٧١,٧٥٢-
١١٢ سلع غذائية أولية (للإستهلاك)	٢,٠٤٦-	٣,٦٠٧-	٥٠٤	٨٧٢	١٣,٢١٣	٢٢,١٩٦
١٢١ سلع غذائية مصنعة (للصناعة)	١٠,٩٦٨-	٥,٨٧٧-	٥,٦٣٧-	١٣,٨٥٩-	٢٧,١٩٢-	٣٦,٨٢٢-
١٢٢ سلع غذائية مصنعة (للإستهلاك)	١١,٩٩١-	١٠,١٧٠-	١٥,٣٠٧-	١٨,٧٩١-	١٣,٨٣١-	١٩,١٣٦-
٢١ مستلزمات صناعية أولية	٢٥,٢٤٤-	١٤,٠١٤-	١٩,٩٥١-	٢١,٨٨٤-	٤١,٤٩٤-	٦٨,١٢٦-
٢٢ مستلزمات صناعية مصنعة	٧٤,٩١١-	٧٤,٨٢٠-	٨٩,٧٨٧-	١٢٤,٢٩٤-	١١٧,٠٥٩-	١٦٨,٦٧١-
٣١ وقود وزيوت (خام)	١١,٠٦٥	٦,٧٤٧-	٨,١٥٣	٥,٣٣٠	١,٦٧٩-	٥,٩٧٨-
٣٢ وقود مصنع و زيوت اخرى	١٥,٠٥٤-	٢٢,٦٨٣-	١٧,٠٥٢-	٤٩,٣٥٤-	٤,٧٤٣-	٦,٦٥٠-
٤١ سلع رأسمالية عدا معدات النقل	٤١,٢٩٩-	٤٤,٣٩٤-	٤٦,٧٧٤-	٥٧,١٨٢-	٨٨,٦٦٠-	١٠٧,٣٥٤-
٤٢ قطع غيار وأجزاء سلع رأسمالية	١٩,٤٥٧-	٢٠,٦٨٣-	٢٣,٢٧٣-	٢٦,٣٠٣-	٤٥,٦٧٨-	٥١,٤٤٩-
٥١ سيارات الركوب	٨,٧٥٢-	٦,٦٠٢-	١٦,٧١٩-	٢٥,٣١٧-	٢١,٥٢١-	٢٦,٥٢٩-
٥٢ سيارات اخرى	٧,٥٢٥-	٦,٢٧٠-	٥,٨٥٩-	١٠,٣٧٥-	٩,٥٠١-	١١,٧٠٨-
٥٣ قطع غيار وأجزاء لوسائل النقل	١٥,٨٨٠-	١٥,٢٩٤-	١٥,٨٩١-	٢١,٠٩٤-	٢٧,٧٢٢-	٣٠,٤٠٢-
٦١ سلع إستهلاكية معمرة	٢,٥٧٠-	٣,٣٥٤-	٩,١٠٤	٥,٤٢٤	٨,٥٧٣	١٣,٤٥٩
٦٢ سلع إستهلاكية نصف معمرة	١٢٨-	٢,٧٤٥	١,٣٨٦	٤,٢٦٩-	٥,٣٣٢	٧,٦٧٦
٦٣ سلع إستهلاكية غير معمرة	١١,٧٥٥-	١٤,٩١٢-	١٠,٠٠٤-	١٥,٧٢٣-	٢٠,٧٤٠-	١٨,٣٩٣-
٧ أخرى	١٧٣	١,١٠٦	٣٧٥-	٧٧٤-	٩٥٧-	٢,٣٨٨-

المصدر: وزارة المالية - مصلحة الجمارك.

جدير بالذكر أن أحدث بيانات الجمارك والتي تخص العام المالى ٢٠١٧/٢٠١٦ و ٢٠١٨/٢٠١٧ لا زالت قيد المراجعة من قبل مصلحة الجمارك المصرية وسوف يتم نشرها فور الإنتهاء من مراجعتها.

() معدل النمو السنوى.

* بيان مبدئى، أرقام معدلة.

جدول (٤٤): بيانات التجارة الخارجية - الصادرات
طبقاً للتصنيف الإقتصادي للأمم المتحدة (BEC)

(مليون جنيه)

البند	٢٠١٤/٢٠١٣	٢٠١٥/٢٠١٤	*٢٠١٦/٢٠١٥	# ٢٠١٧/٢٠١٦	# ٢٠١٨/٢٠١٧
إجمالي الصادرات	١٧٥,٩٣٥	١٨٥,٢٢٠	١٧٨,٢٧٢	٣٠٥,٣٦٨	٤٠٦,٩٠٢
	(٩.٦)	(٥.٣)	(٣.٨)-	(٧١.٣)	(٣٣.٢)
١١١ سلع غذائية أولية (للصناعة)	٣٠٣	٣,٤٨٠	٩٧٢	٢,٣٤٢	٢,٤٩٤
١١٢ سلع غذائية أولية (للإستهلاك)	٧,٧٨١	١٢,١١٦	١٥,١٤٦	٣١,٧٧٣	٤٢,١٦٣
١٢١ سلع غذائية مصنعة (للصناعة)	١,٦٧٢	٤,٤٣٤	٢,٢٥٥	٤,٣٩٠	٥,٥١٨
١٢٢ سلع غذائية مصنعة (للإستهلاك)	٥,٥١١	٩,٠١٣	١٣,١٩١	٢٤,٩٨٢	٢٨,٢٤٥
٢١ مستلزمات صناعية أولية	١٢,٥٣٨	٥,٩٤٤	٦,١٣١	١١,٠٠٣	١٤,٣٦١
٢٢ مستلزمات صناعية مصنعة	٦٠,٨٧٨	٦٤,٠١٢	٦٧,٤٨٥	١٥٨,٥١٠	٢٠٨,٤٨٣
٣١ وقود وزيوت (خام)	٤١,٩٨٤	٢٦,١٥٥	١٦,٨٣١	٥٤٥	٨١٤
٣٢ وقود مصنع و زيوت اخرى	١٩,٤٠٠	١٠,٢٥٦	٩,٢٨٢	٦٠٤	١,٨٣٩
٤١ سلع رأسمالية عدا معدات النقل	١,٤٥١	٣,٥٤١	٣,٦٩٣	٧,٤٥٣	٦,١٥٥
٤٢ قطع غيار وأجزاء سلع رأسمالية	١,٤٩٦	١,٠٥٩	١,٥٨٥	٢,٨٥٨	٨,٦٤٨
٥١ سيارات الركوب	٨٠٦	٧٥	٩٠	١٠٣	١٩٥
٥٢ سيارات اخرى	٨١٣	٤,١٣٢	٦,٥٤٨	٢,٣١٣	١,٣٨٠
٥٣ قطع غيار وأجزاء لوسائل النقل	١,٠٢٦	١,٦٩٦	١,٣٢٥	٢,٧٩٩	٥,٨١٩
٦١ سلع إستهلاكية معمرة	٣,١٨٣	١٥,٨٦٥	١٢,٨٢٥	١٨,١٠٣	٢٥,٢٣٨
٦٢ سلع إستهلاكية نصف معمرة	١٠,٣٠٧	١٢,٣٠٢	١١,٠٣٠	١٩,٥٣٢	٢٨,٨٦٤
٦٣ سلع إستهلاكية غير معمرة	٥,٦١٣	١٠,٩٤٣	٩,٧٣٥	١٧,٥٤٣	٢٦,٦٣٥
٧ أخرى	١,١٧٣	١٩٦	١٤٩	٥١٦	٥٣

معاملات القطاع
الخارجي

المصدر: وزارة المالية - مصلحة الجمارك.

جدير بالذكر أن أحدث بيانات الجمارك والتي تخص العام المالي ٢٠١٧/٢٠١٦ و ٢٠١٨/٢٠١٧ لا زالت قيد المراجعة من قبل مصلحة الجمارك المصرية وسوف يتم نشرها فور الإنتهاء من مراجعتها.

() معدل النمو عن الفترة المقابلة في العام السابق.

* بيان مبدي، أرقام معدلة.

جدول (٤٥): بيانات التجارة الخارجية - الواردات
طبقاً للتصنيف الإقتصادي للأمم المتحدة (BEC)

(مليون جنيه)

البند	٢٠١٤/٢٠١٣	٢٠١٥/٢٠١٤	*٢٠١٦/٢٠١٥	#٢٠١٧/٢٠١٦	#٢٠١٨/٢٠١٧
إجمالي الواردات	٤٤٦,١٨٧	٤٥٥,٧٧٦	٥٨٤,٠٢٥	٧٤٥,٧٩٥	٩٨٨,٩٣٠
	(٤.٣)	(٢.١)	(٢٨.١)	(٢٧.٧)	(٣٢.٦)
١١١ سلع غذائية أولية (للصناعة)	٢٤,٩٧٨	٢٦,٥٥٥	٢٩,١٣٣	٤٩,١١٠	٧٤,٢٤٦
١١٢ سلع غذائية أولية (للإستهلاك)	١١,٣٨٨	١١,٦١١	١٤,٢٧٤	١٨,٥٦٠	١٩,٩٦٧
١٢١ سلع غذائية مصنعة (للصناعة)	٧,٥٤٩	١٠,٠٧١	١٦,١١٥	٣١,٥٨١	٤٢,٣٤٠
١٢٢ سلع غذائية مصنعة (للإستهلاك)	١٥,٦٨١	٢٤,٣٢٠	٣١,٩٨١	٣٨,٨١٤	٤٧,٣٨١
٢١ مستلزمات صناعية أولية	٢٦,٥٥٢	٢٥,٨٩٥	٢٨,٠١٥	٥٢,٤٩٨	٨٢,٤٨٨
٢٢ مستلزمات صناعية مصنعة	١٣٥,٦٩٩	١٥٣,٧٩٩	١٩١,٧٧٩	٢٧٥,٥٦٩	٣٧٧,١٥٤
٣١ وقود وزيوت (خام)	٤٨,٧٣١	١٨,٠٠٢	١١,٥٠١	٢,٢٢٤	٦,٧٩١
٣٢ وقود مصنع و زيوت اخرى	٤٢,٠٨٣	٢٧,٣٠٨	٥٨,٦٣٦	٥,٣٤٧	٨,٤٨٩
٤١ سلع رأسمالية عدا معدات النقل	٤٥,٨٤٥	٥٠,٣١٦	٦٠,٨٧٥	٩٦,١١٣	١١٣,٥٠٩
٤٢ قطع غيار وأجزاء سلع رأسمالية	٢٢,١٧٩	٢٤,٣٣٢	٢٧,٨٨٨	٤٨,٥٣٥	٦٠,٠٩٧
٥١ سيارات الركوب	٧,٤٠٨	١٦,٧٩٤	٢٥,٤٠٧	٢١,٦٢٤	٢٦,٧٢٤
٥٢ سيارات اخرى	٧,٠٨٣	٩,٩٩١	١٦,٩٢٢	١١,٨١٣	١٣,٠٨٨
٥٣ قطع غيار وأجزاء لوسائل النقل	١٦,٣٢٠	١٧,٥٨٦	٢٢,٤١٩	٣٠,٥٢١	٣٦,٢٢١
٦١ سلع إستهلاكية معمرة	٦,٥٣٨	٦,٧٦١	٧,٤٠١	٩,٥٣٠	١١,٧٧٩
٦٢ سلع إستهلاكية نصف معمرة	٧,٥٦٢	١٠,٩١٦	١٥,٣٠٠	١٤,٢٠٠	٢١,١٨٨
٦٣ سلع إستهلاكية غير معمرة	٢٠,٥٢٥	٢٠,٩٤٧	٢٥,٤٥٨	٣٨,٢٨٣	٤٥,٠٢٩
٧ أخرى	٦٨	٥٧١	٩٢٣	١,٤٧٣	٢,٤٤١

المصدر: وزارة المالية - مصلحة الجمارك.

جدير بالذكر أن أحدث بيانات الجمارك والتي تخص العام المالي ٢٠١٧/٢٠١٦ و ٢٠١٨/٢٠١٧ لا زالت قيد المراجعة من قبل مصلحة الجمارك المصرية وسوف يتم نشرها فور الإنتهاء من مراجعتها.

() معدل النمو عن الفترة المقابلة في العام السابق.

* بيان مبدئي، أرقام معدلة.

جدول (٤٦): حصيلة الصادرات البترولية

(مليون دولار)

٢٠١٩/٢٠١٨	٢٠١٨/٢٠١٧	٢٠١٧/٢٠١٦	٢٠١٦/٢٠١٥	٢٠١٥/٢٠١٤	٢٠١٤/٢٠١٣	
١١,٥٣٧	٨,٩٦٢	٦,٧٩٦	٥,٧٦٧	٩,٠٢٧	١٢,٤٧١	إجمالي الصادرات البترولية
٤,٨٣١	٤,٦٠١	٣,٨٧٦	٣,٥٥٨	٦,١٥٨	٧,٧١٥	البترول الخام
٦,٧٠٦	٤,١٧٢	٢,٧١٤	٢,١١٦	٢,٧٣٤	٤,٦٤١	منتجات بترولية

المصدر: البنك المركزي المصري

* بيان مبدئي.

جدول (٤٧): أهم مؤشرات قطاع السياحة

٢٠١٨/٢٠١٧	٢٠١٧/٢٠١٦	٢٠١٦/٢٠١٥	٢٠١٥/٢٠١٤	٢٠١٤/٢٠١٣	٢٠١٣/٢٠١٢	
٩,٧٧٧	٦,٦٢٨	٧,٠٤٩	١٠,٢٤٢	٧,٩٦٧	١٢,٢١٣	عدد السياح الوافدين (بالألف سائح)
١٠٢,٥٨٥	٥٠,٨٩٦	٥٣,٥٠٤	٩٩,٢٥٦	٧٢,٩١٩	١٤٢,٤٣٢	عدد الليالي السياحية (بالألف ليلة)
١٠.٥	٧.٧	٧.٦	٩.٧	٩.٢	١١.٧	متوسط عدد الليالي السياحية (للسائح)
٩,٨٠٠	--	٣,٧٦٨	٧,٣٧٠	٥,٠٧٣	٩,٧٥٢	الدخل من السياحة (مليون دولار)
--	--	٧٠	٧٤	٧٠	٦٨	الدخل من السياحة موزعاً على عدد الليالي السياحية (دولار لكل ليلة)

المصدر: وزارة السياحة.

* بيان مبدئي.

-- بيان غير متاح.

جدول (٤٨): حركة الملاحة في قناة السويس

يوليو-أكتوبر ٢٠٢٠/٢٠١٩	٢٠١٩/٢٠١٨	٢٠١٨/٢٠١٧	٢٠١٧/٢٠١٦	٢٠١٦/٢٠١٥	٢٠١٥/٢٠١٤	
٦,٥٢١	١٥,٦١٣	١٧,٨٦٠	١٧,٠٠٤	١٧,٢٥٢	١٧,٥٤٤	إجمالي عدد السفن ^{١/}
٤١٧	١,١٧٥	١,٠٩٣	٩٩٥	٩٨٧	٩٩٢	صافي حمولة السفن العابرة (مليون طن)
١,٩٩٤	٥,٧٤٢	٥,٥٩٧	٤,٩٦٩	٥,١٢٢	٥,٣٦٢	إجمالي الحصيلة (مليون دولار)

المصدر: الجهاز المركزي للتعبئة العامة والإحصاء وهيئة قناة السويس.

* بيان مبدئي.

^{١/} تشمل حاويات البترول والسفن الأخرى.

جدول (٤٩): الصادرات حسب التوزيع الجغرافي

(مليون دولار)

٢٠١٩/٢٠١٨	٢٠١٨/٢٠١٧	٢٠١٧/٢٠١٦	٢٠١٦/٢٠١٥	٢٠١٥/٢٠١٤	٢٠١٤/٢٠١٣	
٢٨,٤٩٥	٢٥,٨٢٧	٢١,٦٨٧	١٨,٧٠٥	٢٢,٢٤٥	٢٦,٠٢٣	جملة الصادرات
١٠,١٨٠	٨,٩٧٩	٧,٠١٨	٦,٠٣٥	٧,٤٧٤	١٠,٠٦٩	الإتحاد الأوروبي
٢,٠٦٨	٢,١٢٧	١,٧١٦	١,٣٢٥.٣	١,٣٠١	١,٣٧١	الدول الأوروبية الأخرى
٢,٨٥٦	٢,٠٨١	١,٧٩٨	١,٢٧٥	٢,١٨٦	٢,٥١١	الولايات المتحدة الأمريكية
٦,١٤٧	٦,٠٣٨	٦,٤١٩	٥,٧٥٠	٥,٥١٤	٥,٤٧٢	الدول العربية
٣,٣٩٩	٢,٦٧٩	١,٧٧٧	٢,٠٦٤	٣,١١٠	٣,٤٦٧	الدول الآسيوية (غير العربية)
٦٠١	٦٧١	٥٢٩	٥٠٨	٤٩٨	٤٨٥	الدول الأفريقية (غير العربية)
٣٥	٣٤	٣٨	٢١	٢٦	١٦	استراليا
٢,٩٦٥	٢,٩١٩	٢,١٧٩	١,٤٨٢	١,٦٢٥	٢,٤٤٧	دول ومناطق أخرى

المصدر: البنك المركزي المصري.

* بيان مبدئي.