

# القسم الرابع

## مؤشرات المالية العامة

٢٥	ملخص المعاملات المالية للحكومة-----	جدول (١٠)
٢٦-٢٧	ملخص المعاملات الرئيسية للموازنة العامة : القطاع الحكومي-----	جدول (١١)
٢٨	هيكل الإيرادات العامة (الإيرادات الضريبية)-----	جدول (١٢ -أ)
٢٩	هيكل الإيرادات العامة (الإيرادات غير الضريبية)-----	جدول (١٢ -ب)
٣٠	توزيع المتحصلات الجمركية بحسب التصنيف الوظيفي للواردات-----	جدول (١٣)
٣١-٣٢	هيكل المصروفات العامة-----	جدول (١٤)

جدول ( ١٠ ) : ملخص المعاملات المالية للحكومة

(مليون جنيه)

٢٠٢٠/٢٠١٩	٢٠١٩/٢٠١٨	٢٠١٨/٢٠١٧	٢٠١٧/٢٠١٦	٢٠١٦/٢٠١٥		٢٠١٥/٢٠١٤		٢٠١٤/٢٠١٣		
موازنة	قطعى	قطعى	قطعى	قطعى		قطعى		قطعى		
قطاع الموازنة	قطاع الموازنة <sup>١/</sup>	قطاع الموازنة <sup>١/</sup>	قطاع الموازنة <sup>١/</sup>	قطاع الموازنة <sup>٢/</sup>	قطاع الموازنة <sup>٢/</sup>	قطاع الموازنة <sup>٢/</sup>	قطاع الموازنة <sup>١/</sup>	قطاع الموازنة <sup>٢/</sup>	قطاع الموازنة <sup>١/</sup>	قطاع الموازنة <sup>١/</sup>
١,١٣٤,٤٢٤	٩٤١,٩١٠	٨٢١,١٣٤	٦٥٩,١٨٤	٥٤٩,٠٨٠	٤٩١,٤٨٨	٥٣٨,٣٧٨	٤٦٥,٢٤١	٥١٩,٤٤٩	٤٥٦,٧٨٨	إجمالي الإيرادات
٨٥٦,٦١٦	٧٣٦,١٢١	٦٢٩,٣٠٢	٤٦٢,٠٠٧	٣٥٢,٣١٥	٣٥٢,٣١٥	٣٠٥,٩٥٧	٣٠٥,٩٥٧	٢٦٠,٢٨٩	٢٦٠,٢٨٩	الإيرادات الضريبية
٣,٨٠٥	٢,٦٠٩	٣,١٩٤	١٧,٦٨٣ <sup>١/</sup>	٣,٥٤٣	٣,٥٤٣	٢٥٤٣٧	٢٥,٤٣٧	٩٥٨٥٦	٩٥,٨٥٦	المنح
٢٧٤,٠٠٣	٢٠٣,١٨١	١٨٨,٦٣٩	١٧٩,٤٩٤	١٩٣,٢٢٢	١٣٥,٦٣٠	٢٠,٦٩٨٤	١٣٣,٨٤٧	١٦٣٣٠٤	١٠٠,٦٤٢	إيرادات أخرى
١,٥٧٤,٥٥٩	١,٣٦٩,٨٧٠	١,٢٤٤,٤٠٨	١,٠٣١,٩٤١	٨٨٦,٧٧٤	٨١٧,٨٤٤	٨٠٥,٩٢٩	٧٣٣,٣٥٠	٧٥٩,٨٤٧	٧٠١,٥١٤	إجمالي المصروفات
٣٠١,١١٥	٢٦٦,٠٩١	٢٤٠,٠٥٤	٢٢٥,٥١٣	٢١٦,١٥٣	٢١٣,٧٢١	٢٠٠,٩٣٣	١٩٨,٤٦٨	١٨٠,٨٢٩	١٧٨,٥٨٩	الأجور و تعويضات العاملين
٧٤,٩٢٣	٦٢,٣٦٥	٥٣,٠٨٨	٤٢,٤٥٠	٣٥,٩٣٦	٣٥,٦٦٢	٣١٥٨٠	٣١,٢٧٦	٢٧٥٥٦	٢٧,٢٤٧	شراء السلع والخدمات
٥٦٩,١٣٥	٥٣٣,٠٤٥	٤٣٧,٤٤٨	٣١٦,٦٠٢	٢٢٥,١٩٥	٢٤٣,٦٣٥	١٧٩,٣٥٥	١٩٣,٠٠٨	١٥٩٣٣٠	١٧٣,١٥٠	الفوائد
٣٢٧,٦٩٩	٢٨٧,٤٦١	٢٢٩,٣٧٩	٢٧٦,٧١٩	٢٨٥,٥٤٤	٢٠١,٠٢٤	٢٨٢١١٦	١٩٨,٥٦٩	٢٩٨,٠٠٢	٢٢٨,٥٧٩	الدعم والمنح والمزايا الإجتماعية
٩٠,٤٤٢	٧٧,٥٦٥	٧٤,٧٥٨	٦١,٥١٧	٥٤,٥٨٠	٥٤,٥٥١	٥٠,٣٤٨	٥٠,٢٧٩	٤١٢٠٩	٤١,٠٦٨	المصروفات الأخرى
٢١١,٢٤٥	١٤٣,٣٤٢	١٠٩,٦٨٠	١٠٩,١٤١	٦٩,٣٦٥	٦٩,٢٥٠	٦١٩١٧	٦١,٧٥٠	٥٢٩٢١	٥٢,٨٨٢	شراء أصول غير مالية (الاستثمارات)
-٤٤٠,١٣٥	-٤٢٧,٩٦٠	-٤٢٣,٢٧٤	-٣٧٢,٧٥٧	-٣٣٧,٦٩٤	-٣٢٦,٣٥٦	-٢٦٧,٥٥١	-٢٦٨,١٠٩	-٢٤٠,٣٩٩	-٢٤٤,٧٢٧	الميزان التقدي <sup>٣/</sup>
٥,٠٠٥	١,٩٩١	٩,٣٠٦	٦,٨٣٣	٣٢,٦٥٥	١٣,١٣٩	١٦٧٢٣	١١,٣٢١	١٤٣١٧	١٠,٧١٣	صافي حيافة الأصول المالية
-٤٤٥,١٤٠	-٤٢٩,٩٥١	-٤٣٢,٥٨٠	-٣٧٩,٥٩٠	-٣٧٠,٣٤٩	-٣٣٩,٤٩٥	-٢٨٤,٣١٤	-٢٧٩,٤٣٠	-٢٥٤,٧١٦	-٢٥٥,٤٣٩	الميزان الكلى

ملاحظات

-٧.٢	-٨.١	-٩.٧	-١٠.٩	-١٣.٧	-١٢.٥	-١١.٦	-١١.٤	-١٢.٠	-١٢.٠	الميزان الكلى / الناتج المحلى (%) <sup>٤/</sup>
٢.٠	١.٩	٠.١	-١.٨	-٥.٤	-٣.٥	-٤.٣	-٣.٥	-٤.٥	-٣.٩	الميزان الأولى / الناتج المحلى (%) <sup>٤/</sup>
١٨.٤	١٧.٧	١٨.٥	١٩.٠	٢٠.٣	١٨.١	٢٢.٠	١٩.٠	٢٤.٤	٢١.٤	إجمالي الإيرادات / الناتج المحلى (%) <sup>٤/</sup>
٢٥.٦	٢٥.٧	٢٨.٠	٢٩.٧	٣٢.٧	٣٠.٢	٣٣.٠	٣٠.٠	٣٥.٧	٣٢.٩	إجمالي المصروفات / الناتج المحلى (%) <sup>٤/</sup>

المصدر: وزارة المالية

١/ يشمل قطاع موازنة الجهاز الإدارى و المحليات، والهيئات الخدمية العامة.

٢/ تشمل المعاملات المالية لكل من أجهزة الموازنة العامة، وبنك الإستثمار القومى، وصناديق التأمين والمعاشات، ومع مراعاة إستبعاد كافة المعاملات البيئية للجهات الثلاث لمنع ازدواجية الحساب.

٣/ العجز الكلى مطروح منه صافى حيافة الأصول المالية.

٤/ تم مراجعة تقديرات الناتج المحلى الإجمالى لتصبح ٥٣٢٢.٣ مليار جنيه فى عام ٢٠١٩/٢٠١٨ بدلاً من تقديرات سابقة بنحو ٥٢٥٠.٩ مليار جنيه. فى حين قدر الناتج المحلى الإجمالى للسنة المالية ٢٠١٩/٢٠٢٠ بنحو ٦١٦٢.٦ مليار جنيه وفقاً لتقديرات وزارة المالية.

٥/ تنشر وزارة المالية بيانات أداء الحكومة العامة للعام المالى ٢٠١٥/٢٠١٤ للمرة الأولى، وذلك بعد القيام بتتقيق البيانات مع الجهات المعنية والتي تدخل ضمن نطاق الحكومة العامة.

٦/ ترجع الزيادة فى المنح فى الأساس نتيجة لتلقى منح رأسمالية من دولة الإمارات لتمويل الإستثمارات خلال العام المالى ٢٠١٧/٢٠١٦.

٧/ تمكن بيانات الموازنة العامة للدولة بموجب قانون ربط الموازنة رقم ٧٩ لعام ٢٠١٩.

جدول (١١) القطاع الحكومي : ملخص المعاملات الرئيسية للموازنة العامة ٢٠١١

(مليون جنيه)

								٢٠٢٠/٢٠١٩	موازنة							
								٢٠١٩/٢٠١٨	٢٠١٨/٢٠١٧	٢٠١٧/٢٠١٦	٢٠١٦/٢٠١٥	٢٠١٥/٢٠١٤	٢٠١٤/٢٠١٣	٢٠١٣/٢٠١٢		
								يوليو-نوفمبر	يوليو-نوفمبر	فعليات						
								٣٢٠,٧٠٦	٣٢١,٠٧٧	٩٤١,٩١٠	٨٢١,١٣٤	٦٥٩,١٨٤	٤٩١,٤٨٨	٤٦٥,٢٤١	٤٥٦,٧٨٨	١,١٣٤,٤٢٤
								* ٢٤٧,٣١١	٢٥٠,٩٢٠	٧٣٦,١٢١	٦٢٩,٣٠٢	٤٦٢,٠٠٧	٣٥٢,٣١٥	٣٠٥,٩٥٧	٢٦٠,٢٨٩	٨٥٦,٦١٦
								٧٨,٤٩٨	٧٧,٢١٨	٢٥٠,٠٨٠	٢٠٧,٢٣٠	١٦٦,٨٩٧	١٤٤,٧٤٣	١٢٩,٨١٨	١٢٠,٩٢٥	٢٩١,١٣٤
								٢٣,٣٦٣	٢٦,٤٦٠	٥٨,٩٠٧	٥١,٤١٠	٣٦,٥٣٩	٢٧,٩٩٠	٢١,١٠٧	١٨,٧٦١	٦٩,٥٣١
								١٣٠,٠٣٦	١٣٠,٣٤٦	٣٥٠,٥٧٦	٢٩٤,٢٥٧	٢٠٨,٦٢٤	١٤٠,٥٢٥	١٢٢,٩٣٠	٩١,٨٦٧	٤١٥,٣٥٠
								١٥,٤١٤	١٦,٨٩٦	٤٢,٠٢٠	٣٧,٩٠٨	٣٤,٢٥٥	٢٨,٠٩١	٢١,٨٦٧	١٧,٦٧٣	٥١,٧٣٧
								٣٠	٣٤,٥٣٨	٣٨,٤٩٧	١٥,٦٩١	١٠,٩٦٦	١٠,٢٣٥	١١,٠٦٢	٢٨,٨٦٤	٢٨,٨٦٤
								٧٣,٣٩٥	٧٠,١٥٧	٢٥٠,٧٩٠	١٩١,٨٣٣	١٩٧,١٧٧	١٣٩,١٧٣	١٠٩,٢٨٤	١٩٦,٤٩٩	٢٧٧,٨٠٨
								٧٢٢	٤١٥	٢,٦٠٩	٣,١٩٤	١٧,٦٨٣	٣,٥٤٣	٢٥,٤٣٧	٩٥,٨٥٦	٣,٨٠٥
								٣٨٨	٣٣٣	١,١٠٠	١,٠٠٦	١٧,٠٤٠	٣,٢٣٦	٢٤,٩٤٢	٩٥,٤٩٧	٣,٤٢٨
								٤٤	٣٦	٧٤٧	٩٠٨	٣٥٤	١٦٩	٣٠٢	١٥٠	٣٢٢
								٢٨٩,٤	٤٦	٧٦١	١,٢٨٠	٢٨٩	١٣٧	١٩٤	٢١٠	٥٥
								٧٢,٦٧٤	٦٩,٧٤٢	٢٠٣,١٨١	١٨٨,٦٣٩	١٧٩,٤٩٤	١٣٥,٦٣٠	١٣٣,٨٤٧	١٠٠,٦٤٢	٢٧٤,٠٠٣
								٢٦,٦٤٨	٢٤,٢٤٩	٧٠,٣٥٤	٦٩,١١٦	٩١,١٤١	٦٩,٤٥٢	٨١,٤٦٣	٥٦,٩٩٠	١٠٩,٨٠٦
								٢٢,١٣٨	١٨,٣٤٦	٥٣,٥٦٥	٥١,٤٣٣	٣٨,٠٥٨	٢٩,٠٥٢	٢٦,٤٥٧	٢٨,٤٩٩	٥٩,٤٦٥
								٦٠,٩	١,٧٩١	١,٥٢٧	١,٠١٢	١,٩٦٨	١,٣٨١	٨٤٢	٥٤٦	١,٧٥١
								٢٧٣	٤٠٢	٢,٣١٦	٢,١٤٣	٢,٩٥٦	١,٤٥٥	٩٠١	١,٠٦١	١,١٥٤
								٢٣,٠٠٧	٢٤,٩٥٤	٧٥,٤١٩	٦٤,٩٣٥	٤٥,٣٧١	٣٤,٢٩٠	٢٤,١٨٤	١٣,٥٤٧	١٠١,٨٢٧
								٥٣٠,١٠٠	٤٨٤,٢٢٥	١,٣٦٩,٨٧٠	١,٢٤٤,٤٠٨	١,٠٣١,٩٤١	٨١٧,٨٤٤	٧٣٣,٣٥٠	٧٠١,٥١٤	١,٥٧٤,٥٥٩
								١٢٤,٨٠٨	١١٠,٩٥٩	٢٦٦,٠٩١	٢٤٠,٠٥٤	٢٢٥,٥١٣	٢١٣,٧٢١	١٩٨,٤٦٨	١٧٨,٥٨٩	٣٠١,١١٥
								٢٥,٣١٣	٢٣,٠٨١	٦٢,٣٦٥	٥٣,٠٨٨	٤٢,٤٥٠	٣٥,٦٦٢	٣١,٢٧٦	٢٧,٢٤٧	٧٤,٩٢٣
								٢٣١,٥٥١	١٧٨,٢٧١	٥٣٣,٠٤٥	٤٢٧,٤٤٨	٣١٦,٦٠٢	٢٤٣,٦٣٥	١٩٣,٠٠٨	١٧٣,١٥٠	٥٦٩,١٣٥
								٦٣,٤٦٤	٩٢,٦٩٥	٢٨٧,٤٦١	٣٢٩,٣٧٩	٢٧٦,٧١٩	٢٠١,٠٢٤	١٩٨,٥٦٩	٢٢٨,٥٧٩	٣٢٧,٦٩٩
								٣٢,٧٣٧	٣٢,٤٩٠	٧٧,٥٦٥	٧٤,٧٥٨	٦١,٥١٧	٥٤,٥٥١	٥٠,٢٧٩	٤١,٠٦٨	٩٠,٤٤٢
								٥٢,٢٢٨	٤٦,٧٢٩	١٤٣,٣٤٢	١٠٩,٦٨٠	١٠٩,١٤١	٦٩,٢٥٠	٦١,٧٥٠	٥٢,٨٨٢	٢١١,٢٤٥
								٢٠٩,٣٩٤	١٦٣,١٤٨	٤٢٧,٩٦٠	٤٢٣,٢٧٤	٣٧٢,٧٥٧	٣٢٦,٣٥٦	٢٦٨,١٠٩	٢٤٤,٧٢٧	٤٤٠,١٣٥
								٣,١١٥	٨١٤	١,٩٩١	٩,٣٠٦	٦,٨٣٣	١٣,١٣٩	١١,٣٢١	١٠,٧١٣	٥,٠٠٥
								٢١٢,٥١٠	١٦٢,٣٣٤	٤٢٩,٩٥١	٤٣٢,٥٨٠	٣٧٩,٥٩٠	٣٣٩,٤٩٥	٢٧٩,٤٣٠	٢٥٥,٤٣٩	٤٤٥,١٤٠
								٣,٤	٣,١	٨,١	٩,٧	١٠,٩	١٢,٥	١١,٤	١٢,٠	٧,٢
								٠,٣١	٠,٣٠	١,٩	٠,١	١,٨	٣,٥	٣,٥	٣,٩	٢,٠
								٥,٢	٦,٠	١٧,٧	١٨,٥	١٩,٠	١٨,١	١٩,٠	٢١,٤	١٨,٤
								٨,٦	٩,١	٢٥,٧	٢٨,٠	٢٩,٧	٣٠,٢	٣٠,٠	٣٢,٩	٢٥,٦

المصدر: وزارة المالية.

\* يرجع الانخفاض في الإيرادات الضريبية إلى عدة أسباب منها انخفاض الإيرادات المحصلة من البنك المركزي في ضوء السياسة النقدية التقيدية، بالإضافة إلى تراجع بعض المتحصلات في ضوء تحسن سعر صرف الجنيه مقابل الدولار مما أدى إلى انخفاض القيمة المحصلة من عوائد الجمارك وقناة السويس بالعملة المحلية.

١/ يشمل قطاع موازنة الجهاز الإداري والمحليات، والهيئات الخدمية العامة.

٢/ تم إعادة تويبب فعليات الموازنة العامة لتتفق مع معايير صندوق النقد الدولي والمعروفة بـ GFS ٢٠٠١ (على أساس نقدي).

٣/ تعكس بيانات الموازنة العامة للدولة بموجب قانون ربط الموازنة رقم ٧٩ لعام ٢٠١٩.

٤/ يرجع الانخفاض في الإيرادات غير الضريبية إلى تراجع الموارد الاستثنائية من المنح لتبلغ حوالي ٢٥.٤ مليار جنيه فقط خلال العام المالي ٢٠١٥/٢٠١٤، وذلك مقابل منح بلغت نحو ٩٥.٩ مليار جنيه خلال العام المالي ٢٠١٣/٢٠١٤.

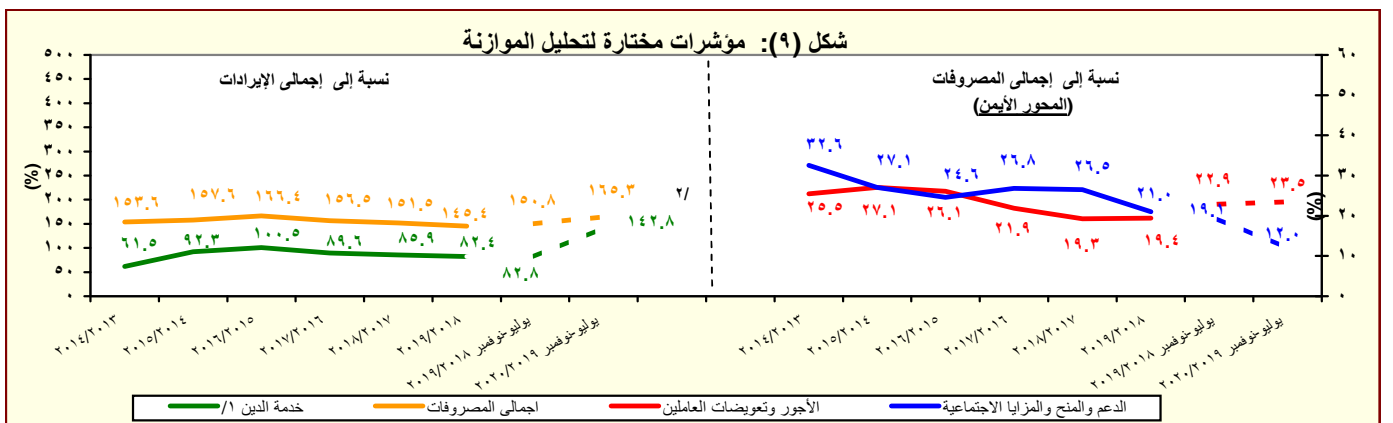
٥/ العجز الكلي مطروح منه صافي حيازة الأصول المالية.

٦/ تم مراجعة تقديرات الناتج المحلي الإجمالي لتصبح ٥٣٢٢.٣ مليار جنيه في عام ٢٠١٩/٢٠١٨ بدلاً من تقديرات سابقة بنحو ٥٢٥٠.٩ مليار جنيه. في حين قدر الناتج المحلي الإجمالي للسنة المالية ٢٠٢٠/٢٠١٩ بنحو ٦١٦٢.٦ مليار جنيه وفقاً لتقديرات وزارة المالية.

٧/ ترجع الزيادة في المنح في الأساس نتيجة لتلقي منح رأسمالية من دولة الإمارات لتمويل الاستثمارات خلال العام المالي ٢٠١٧/٢٠١٦.

٨/ تعكس الزيادة في مدفوعات الفوائد تعجيل سداد مدفوعات الفوائد المستحقة لصالح صناديق المعاشات في شهر سبتمبر ٢٠١٩ بدلاً من شهر يونيو من نفس العام المالي ٢٠٢٠/٢٠١٩.

٩/ ترجع الزيادة في العجز المالي الكلي مقارنة بنفس الفترة من العام المالي السابق في الأساس إلى الزيادة في مدفوعات الفوائد نتيجة لتعجيل سداد مدفوعات الفوائد المستحقة لصالح صناديق المعاشات في شهر سبتمبر ٢٠١٩ بدلاً من شهر يونيو من نفس العام المالي ٢٠٢٠/٢٠١٩.



المصدر: وزارة المالية.

١/ تشمل الفوائد والأقساط المدفوعة (بدون متأخرات).

٢/ تعكس الزيادة في مدفوعات الفوائد تعجيل سداد مدفوعات الفوائد المستحقة لصالح صناديق المعاشات في شهر سبتمبر ٢٠١٩ بدلاً من شهر يونيو من نفس العام المالي ٢٠٢٠/٢٠١٩.



جدول (١٢ - أ) هيكل الإيرادات العامة  
(الإيرادات الضريبية)

(مليون جنيه)

٢٠٢٠/٢٠١٩	٢٠١٩/٢٠١٨	٢٠٢٠/٢٠١٩	٢٠١٩/٢٠١٨	٢٠١٨/٢٠١٧	٢٠١٧/٢٠١٦	٢٠١٦/٢٠١٥	٢٠١٥/٢٠١٤	٢٠١٤/١٣	
يوليو/تشرين	يوليو/تشرين	موازنة	موازنة	موازنة	موازنة	موازنة	موازنة	موازنة	فصليات
٣٢٠,٧٠٦	٣٢١,٠٧٧	١,١٣٤,٤٢٤	٩٤١,٩١٠	٨٢١,١٣٤	٦٥٩,١٨٤	٤٩١,٤٨٨	٤٦٥,٢٤١	٤٥٦,٧٨٨	إجمالي الإيرادات
٢٤٧,٣١١	٢٥٠,٩٢٠	٨٥٦,٦١٦	٧٣٦,١٢١	٦٢٩,٣٠٢	٤٦٢,٠٠٧	٣٥٢,٣١٥	٣٠٥,٩٥٧	٢٦٠,٢٨٩	الإيرادات الضريبية
٧٨,٤٩٨	٧٧,٢١٨	٢٩١,١٣٤	٢٥٠,٠٨٠	٢٠٧,٢٣٠	١٦٦,٨٩٧	١٤٤,٧٤٣	١٢٩,٨١٨	١٢٠,٩٢٥	الضريبة على الدخل والأرباح والمكاسب الرأسمالية ومنها
٢٤,٩٣٤	٢٠,٨٢٧	٦١,٥٤٠	٥٩,١٨١	٤٥,٦٦٠	٣٧,٩٦٤	٣٢,٠٣١	٢٦,٨٠١	٢٢,٢٥٢	ضرائب على الدخل من التوظيف
٩,١٨١	٧,٨٣٦	٣٧,٥٠٦	٢٧,٢٠١	١٨,٤٦٩	١٢,٦٦٦	٩,٩٨٢	١١,١٣٤	٨,٩٤٣	ضرائب على الدخل بخلاف التوظيف
٥٦٤	٤٦	١,٧٢٠	٩٢٤	٤٥٠	٣٨٤	٣٤٣	٢٧٩	٢١٨	ضرائب على الأرباح الرأسمالية
٤٣,٨١٩	٤٨,٥٠٩	١٩٠,٣٦٨	١٦٢,٧٧٥	١٤٢,٦٥٢	١١٥,٨٨٣	١٠٢,٣٨٧	٩١,٦٠٣	٨٩,٥١٢	الضريبة على أرباح شركات الأموال ومنها
--	--	٤١,٨٠٢	٤٢,٥٣٢	٥١,٩٧٦	٤٢,٤٦٤	٣٧,٣١٣	٣٦,٠٠٠	٤٦,٠٦٠	من هيئة البترول
---	---	/	/	/	٣,٨٦٠	١٣,٢٤٥	٣,٦٩١	٤,٠٤٢	من البنك المركزي
١٢,٧٠٠	١٤,٤٧٠	٣٧,٥٨٣	٣٤,٤٨٠	٢٩,٩٠٠	٢٢,٣٠٠	١٤,٩٠٣	١٣,٤٠٠	١٤,٣١٢	من قناة السويس
٣٠,٦٦٢	٢٢,٥٩٩	١١٠,٩٨٣	٨٥,٧٦٣	٦٠,٧٧٦	٤٧,٢٥٩	٣٦,٩٢٦	٣٨,٥١٢	٢٥,٠٩٩	من الشركات الأخرى
٢٣,٣٦٣	٢٦,٤٦٠	٦٩,٥٣١	٥٨,٩٠٧	٥١,٤١٠	٣٦,٥٣٩	٢٧,٩٩٠	٢١,١٠٧	١٨,٧٦١	الضرائب على الممتلكات
١٣٠,٠٣٦	١٣٠,٣٤٦	٤١٥,٣٥٠	٣٥٠,٥٧٦	٢٩٤,٢٥٧	٢٠٨,٦٢٤	١٤٠,٥٢٥	١٢٢,٩٣٠	٩١,٨٦٧	الضرائب على السلع والخدمات ومنها
٥٩,٢٦٢	٦٠,٩٤٩	٢٠٩,١٤٥	١٥٥,٣٥١	١٢٧,٠٣٨	٩٤,٣٨٤	٥٧,٤٥٤	٥٣,٤٢٥	٤٢,٩٧٤	الضريبة العامة على المبيعات
١٨,٣٥٩	١٩,٢٤٥	٦٦,٧٦٩	٥٠,٣٥١	٤٣,١٠٠	٣٢,٦٩٠	٢١,١٠٢	١٨,٤١٥	١٤,٥٧٧	سلع محلية
٤٠,٩٠٣	٤١,٧٠٤	١٤٢,٣٧٦	١٠٥,٠٠٠	٨٣,٩٣٩	٦١,٦٩٤	٣٦,٣٥٢	٣٥,٠١٠	٢٨,٣٩٨	سلع مستوردة
١٧,٨٥٥	١٦,٣٢١	٥١,٩٦٧	٤٢,٢٢٨	٢٩,٢٣٨	١٨,١٣٩	١٤,٠٧٢	١٢,٠٩٨	٩,٤٦٣	ضريبة المبيعات على الخدمات
١٥,٤١٤	١٦,٨٩٦	٥١,٧٣٧	٤٢,٠٢٠	٣٧,٩٠٨	٣٤,٢٥٥	٢٨,٠٩١	٢١,٨٦٧	١٧,٦٧٣	الضرائب على التجارة الدولية (الجمارك) ومنها
.	.	٢٨,٨٦٤	٣٤,٥٣٨	٣٨,٤٩٧	١٥,٦٩١	١٠,٩٦٦	١٠,٢٣٥	١١,٠٦٢	ضرائب أخرى

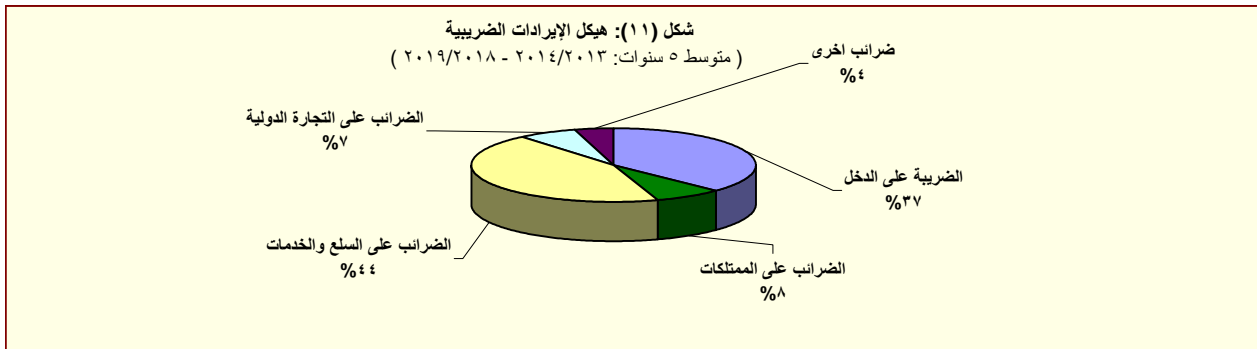
المصدر: وزارة المالية

.. البيان ما زال تحت الإعداد وسوف يتم نشره بمجرد الانتهاء منه.

\* يرجع الإنخفاض في الإيرادات الضريبية إلى عدة أسباب منها انخفاض الإيرادات المحصلة من البنك المركزي في ضوء السياسة النقدية التقيدية، بالإضافة إلى تراجع بعض المتحصلات في ضوء تحسن سعر صرف الجنيه مقابل الدولار مما أدى إلى انخفاض القيمة المحصلة من عوائد الجمارك وقناة السويس بالعملة المحلية.

١/ تعكس بيانات الموازنة العامة للدولة بموجب قانون ربط الموازنة رقم ٧٩ لعام ٢٠١٩.

٢/ يرجع الإنخفاض في الضريبة على أرباح شركات الأموال من البنك المركزي في الأساس نتيجة لإنخفاض أرباح البنك المركزي نتيجة للسياسة النقدية المتبعة منذ بداية العام المالي ٢٠١٧/٢٠١٦ والتي تم من خلالها رفع أسعار الفائدة للعمل على خفض معدلات التضخم، حيث أنه من المتوقع عدم تحصيل ضريبة على أرباح البنك المركزي المصري بنهاية العام المالي ٢٠٢٠/٢٠١٩.



المصدر: وزارة المالية

جدول (١٢ - ب) هيكل الإيرادات العامة  
(الإيرادات غير الضريبية)

(مليون جنيه)

٢٠٢٠/٢٠١٩	٢٠١٩/٢٠١٨	٢٠٢٠/٢٠١٩	٢٠١٩/٢٠١٨	٢٠١٨/٢٠١٧	٢٠١٧/٢٠١٦	٢٠١٦/٢٠١٥	٢٠١٥/٢٠١٤	٢٠١٤/٢٠١٣	٢٠١٣/٢٠١٢	
يوليو-نوفمبر	يوليو-نوفمبر	موازنة			فعليات					
٧٣,٣٩٥	٧٠,١٥٧	٢٧٧,٨٠٨	٢٥٥,٧٩٠	١٩١,٨٣٣	١٩٧,١٧٧	١٣٩,١٧٣	١٥٩,٢٨٤	١٩٦,٤٩٩	٩٩,٢٠٣	الإيرادات غير الضريبية
٧٢٢	٤١٥	٣,٨٠٥	٢,٦٠٩	٣,١٩٤	١٧,٦٨٣	٣,٥٤٣	٢٥,٤٣٧	٩٥,٨٥٦	٥,٢٠٨	المنح
٣٨٨	٣٣٣	٣,٤٢٨	١,١٠٠	١,٠٠٦	١٧,٠٤٠	٣,٢٦٦	٢٤,٩٤٢	٩٥,٤٩٧	٤,٨٢٠	منح من حكومات أجنبية
٤٤	٣٦	٣٢٢	٧٤٧	٩٠٨	٣٥٤	١٦٩	٣٠٢	١٥٠	١١٢	منح من منظمات دولية
٢٨٩,٤	٤٦	٥٥	٧٦١	١,٢٨٠	٢٨٩	١٣٧	١٩٤	٢١٠	٢٧٥	أخرى <sup>١٣</sup>
٧٢,٦٧٤	٦٩,٧٤٢	٢٧٤,٠٠٣	٢٠٣,١٨١	١٨٨,٦٣٩	١٧٩,٤٩٤	١٣٥,٦٣٠	١٣٣,٨٤٧	١٠٠,٦٤٢	٩٣,٩٩٦	إيرادات أخرى
٢٦,٦٤٨	٢٤,٢٤٩	١٠٩,٨٠٦	٧٠,٣٥٤	٦٩,١١٦	٩١,١٤١	٦٩,٤٥٢	٨١,٤٦٣	٥٦,٩٩٠	٥٦,٤٩٤	عوائد الملكية
٢,٦٢٤	٢,٢٥٥	٥,٦٧٩	٥,٩٨١	٣,٣٤٢	٤,٢٦٣	٩٦٨	٣,٤٥٣	٧٤٥	٨٣٧	الفوائد المحصلة
١,٩٨٥	٢,١٨٩	٥,٥٦٧	٥,٣٤١	٣,١٨٦	٤,٢٠٢	٨١٦	٣,٣٥٠	٥٨٩	٦٩٨	على إعادة الإقراض (تشمل فوائد القروض الخارجية المعاد أقرضها من الخزنة العامة)
١٩,٨٣٥	١٨,٤٧٣	٨٥,٦٣٩	٤٨,٢٥٨	٥٢,٥٣٠	٧١,١٢٢	٦٣,٥٦٥	٧١,٥٧١	٥٣,٩٦٦	٥١,٩٣٥	أرباح الأسهم ومنها:
٨٥٥	٥٢٣	١٩,٢٩٠	١,٢٧٨	٨,١٤٤	١٥,٩٤٤	٧,٨٢٠	٢٥,٤١٤	٢١,٨٠٩	١٨,٧٨٥	هيئة البترول
١٥	١٢	١٠	١٠	١٠	١٩,٤٢٧	٢٩,٤٦٢	١٣,٤١٧	٩,٢٨٣	١١,٣١٧	البنك المركزي
١٣,١٠٦	١٢,٨٠٠	٣٦,١٤٢	٣٠,٣٠٨	٢٣,٧١٨	٢٩,٣٨١	١٤,٧٥٥	١٩,٢١٤	١٨,٠٨٤	١٦,٣٧٥	قناة السويس
٤,٦٢٥	٣,٨٦٠	٢٠,٧٢٨	١٠,٨١٧	٨,٢٩٧	١٠,٩٨٩	٧,٨٢٠	١٠,٠٩٣	١,٦٣٠	١,٩١٥	الهيئات الاقتصادية
١٣٠	٨١	٤,٤١٣	٣,٠٠٠	٤,٤٤٣	٢,٧٢٢	٢,٢٧٢	٢,١٩١	٢,٣٢٢	٢,٩١١	شركات قطاع الأعمال العام
٤,٠٥٣	٣,١٦٤	١٨,٤٨٨	١٥,٨٣٩	١٣,١٢٠	٨,٥٧٠	٤,٨٤٤	٦,٣١١	٢,٠٣٤	٣,٣٦١	عند الإيجارات
٣,٣٣٠	٢,٥٤٦	١٦,٥٨٧	١٤,١٤٨	١١,٦١٠	٧,٣٧٢	٤,١٣٩	٥,٩٦٤	١,٧٣٧	٢,٩٣٣	إتاحة البترول
١٣٦	٣٥٧	٠	٢٧٦	١٢٥	٧,١٨٧	٧٤	١٢٨	٢٤٥	٣٦١	عوائد ملكية أخرى
٢٢,١٣٨	١٨,٣٤٦	٥٩,٤٦٥	٥٣,٥٦٥	٥١,٤٣٣	٣٨,٠٥٨	٢٩,٠٥٢	٢٦,٤٥٧	٢٨,٤٩٩	٢٢,٧٣٣	حصيلة بيع السلع والخدمات
٢٢,١٢٩	١٨,٣٣٩	٥٩,٤١٦	٥٣,٥١٤	٥١,٣٩٧	٣٨,٠٣١	٢٩,٠٠٧	٢٦,٤١٦	٢٨,٤٧١	٢٢,٧٠٨	إيرادات الخدمات، ومنها:
١٨,٦٧٨	١٥,١٧٦	٤٥,٢٦١	٤١,٣٠٧	٤٠,٤١٢	٣٠,٥٩١	٢٢,٦٢٩	٢١,٠٣٧	٢٤,٣٥٩	١٨,٩٤٦	موارد جارية من الصناديق والحسابات الخاصة <sup>١٤/٥</sup>
٨,٦	٦,٥	٤٩	٥١	٣٥	٢٨	٤٥	٤٢	٢٧	٢٥	إيرادات بيع السلع، ومنها:
--	--	٠	٠	٠	٠	٠	٠	٠	٠	حصيلة فروق أسعار بيع الغاز الطبيعي
٦٠٩	١,٧٩١	١,٧٥١	١,٥٢٧	١,٠١٢	١,٩٦٨	١,٣٨١	٨٤٢	٥٤٦	٤٧٩	تعويضات وأغرامات
٢٧٣	٤٠٢	١,١٥٤	٢,٣١٦	٢,١٤٣	٢,٩٥٦	١,٤٥٥	٩٠١	١,٠٦١	٦١٢	التحويلات الاختيارية
٢٧٣	٣١٢	١,١٥٤	١,٣٢٢	١,٣٩٨	٢,٠٩٠	٥٨٤	٣٧٩	٥٧٩	٣٨٣	جارية
--	--	٠	٩٩٤	٧٤٥	٨٦٦	٨٧١	٥٢٣	٤٨٢	٢٣٠	رأسمالية
٢٣,٠٠٧	٢٤,٩٥٤	١٠١,٨٢٧	٧٥,٤١٩	٦٤,٩٣٥	٤٥,٣٧١	٣٤,٢٩٠	٢٤,١٨٤	١٣,٥٤٧	١٣,٦٧٧	إيرادات متنوعة
١٨,٥٤٧	١٢,٢٣٣	٢٧,٦٤٨	٣٣,٨٥٧	٢٧,٧٢٠	١٨,٠٨٠	١٨,٠٩٦	٩,٩١٤	٧,٣٢٩	٦,٨٧٢	جارية
٤,٤٦٠	١١,٧٢٢	٧٤,١٧٩	٤١,٥٦٢	٣٧,٢١٥	٢٧,٢٩١	١٦,١٩٥	١٤,٢٧٠	٦,٢١٩	٦,٨٠٦	رأسمالية، ومنها
٦٤	٦٣	--	٨,٤١٧	٨,٩٣٩	٨,٤٨٧	٧,٤٣٠	٥,٠٩٩	٢,٩٩٠	٣,٣٦٣	نقص الرصيد المدين للدفعات المقدمة لتمويل الاستثمارات <sup>١٥</sup>
٤,٢٤٥,٤	١١,٣٧٤	٦٩,٥٤٨	٣٢,٣٣٩	٢٦,١٣٦	١٧,٩٢٩	٧,٨٧٨	٤,٩٩٢	٢,٧٠٩	٢,٦٩٠	موارد ومصادر رأسمالية أخرى لتمويل الاستثمارات

المصدر: وزارة المالية

--البيان ما زال تحت الأعداد وسوف يتم نشره بمجرد الانتهاء منه.

١/ يرجع الانخفاض في الإيرادات غير الضريبية إلى تراجع الموارد الاستثمارية من المنح لتبلغ حوالي ٢٥.٤ مليار جنيه فقط خلال العام المالي ٢٠١٥/٢٠١٤، وذلك مقابل منح بلغت نحو ٩٥.٩ مليار جنيه خلال العام المالي ٢٠١٤/٢٠١٣.

٢/ تعكس بيانات الموازنة العامة للدولة بموجب قانون ربط الموازنة رقم ٧٩ لعام ٢٠١٩.

٣/ تشمل منح من جهات حكومية.

٤/ إيرادات الصناديق والحسابات الخاصة التابعة لجهات موازنة مثل الجامعات والمراكز الطبية المتخصصة والهيئات والمراكز البحثية، ويقابل هذه الإيرادات مصروفات بذات القيمة موزعة على أبواب الاستخدمات.

٥/ تشمل إيرادات إضافية بنسبة ١٠% من إجمالي الإيرادات الشهرية للصناديق والحسابات الخاصة، بالإضافة إلى نسبة مقدارها ٢٥% من أرصدة تلك الصناديق تؤول إلى وزارة المالية خلال العام المالي ٢٠١٤/٢٠١٣ فقط وفقاً للقانون رقم ١٩ لعام ٢٠١٣.

٦/ يعكس المبالغ التي تم دفعها مقدماً لتمويل مشروعات استثمارية خلال العام المالي السابق ولم يتم استخدامها خلال نفس العام، ومن ثم يتم قيد هذه المبالغ في العام المالي التالي كجزء من استثمارات ممولة ذاتياً تحت بند "الإيرادات المتنوعة".

٧/ تعكس الزيادة في "موارد ومصادر رأسمالية أخرى لتمويل الاستثمارات" في ضوء موارد ذاتية متوقعة لتمويل مشروع الإسكان الإجتماعي تقبله زيادة مماثلة على جانب المصروفات.

٨/ يرجع الانخفاض في أرباح الأسهم المحصلة من هيئة البترول نتيجة لانخفاض الأسعار العالمية للبترول.

٩/ يرجع الانخفاض في الحصيلة من أرباح الأسهم من قناة السويس جزئياً في ضوء تباطؤ كل من نمو التجارة العالمية، والإقتصاد الصيني، بالإضافة إلى انخفاض الأسعار العالمية للبترول، مما انعكس على حركة النقل البحري أقل عبر قناة السويس.

١٠/ يرجع ارتفاع الحصيلة من الإيرادات المتنوعة نتيجة لعدة أسباب وعلى رأسها، أولوية ٢٥% من أرصدة الأرباح المرحلة للهيئات التي تحتجز أرباحها والتي بلغت نحو ١.٥ مليار جنيه، وزيادة حصيلة تسوية أوضاع الأراضي التي تغير نشاطها والتي بلغت نحو ٤ مليار جنيه. بالإضافة إلى تحصيل الأرصدة الدائنة للهيئات والجهات المختلفة بنحو ٣.٥ مليار جنيه.

١١/ يرجع الانخفاض في أرباح الأسهم من هيئة البترول في الأساس نتيجة تحمل الهيئة أعباء ارتفاع سعر صرف الجنيه مقابل الدولار.

١٢/ يرجع الانخفاض في أرباح الأسهم من البنك المركزي في الأساس نتيجة لانخفاض أرباح البنك المركزي نتيجة للسياسة النقدية التقيدية المتبعة منذ بداية العام المالي ٢٠١٦/٢٠١٧ والتي من خلالها رفع أسعار الفائدة للعمل على خفض معدلات التضخم.

١٣/ ترجع الزيادة في عوائد ملكية أخرى نتيجة للتحويلات الإضافية بقيمة ٦.٦ مليار جنيه قيمة بيع رخصة الجول الرابع للمحوم.

١٤/ ترجع الزيادة في المنح في الأساس نتيجة لتلقي منح رأسمالية من دولة الإمارات لتمويل الاستثمارات خلال العام المالي ٢٠١٧/٢٠١٦.

١٥/ تعكس البيانات التكلفة غير المباشرة لبرنامج الإصلاح الاقتصادي، حيث أنه من المتوقع عدم تحصيل أرباح أسهم من البنك المركزي المصري بنهاية العام المالي ٢٠٢٠/٢٠١٩.

جدول (١٣): توزيع الواردات والمتحصلات الجمركية بحسب التصنيف الوظيفي للواردات<sup>١</sup>  
(مبنى على التصنيف الواسع للأمم المتحدة)

(ملين جنيه)

الإيرادات الجمركية /٢			الواردات السلعية					البند
*٢٠١٦/١٥	٢٠١٥/١٤	٢٠١٣/١٢	#*٢٠١٨/١٧	#*٢٠١٧/١٦	*٢٠١٦/١٥	٢٠١٥/١٤	٢٠١٤/١٣	
٢٦,٠٣٧	٢١,٦٩٤	١٧,٠١١	٩٨٨,٩٣٠	٥٧٩,٦٨٩	٥٨٤,٠٢٥	٤٥٥,٧٧٦	٤٤٦,١٨٧	<b>الإجمالي</b>
(٢٠.٠)	(٢٣.٤)	(١٥.٠)	(٧٠.٦)	(٠.٧)	(٢٨.١)	(٢.١)	(٤.٣)	
٣٩	٣٦	٢٦	٧٤,٢٤٦	٤٩,١١٠	٢٩,١٣٣	٢٦,٥٥٥	٢٤,٩٧٨	١١١
٣٧٩	٢٠٩	١٢٣	١٩,٩٦٧	١٨,٥٦٠	١٤,٢٧٤	١١,٦١١	١١,٣٨٨	١١٢
١٠٤	٥٧	٢٦	٤٢,٣٤٠	٣١,٥٨١	١٦,١١٥	١٠,٠٧١	٧,٥٤٩	١٢١
٧٠٨	٥٧٧	٥٠٦	٤٧,٣٨١	٣٨,٨١٤	٣١,٩٨١	٢٤,٣٢٠	١٥,٦٨١	١٢٢
٢٨١	١٥٩	١٣٨	٨٢,٤٨٨	٥٢,٤٩٨	٢٨,٠١٥	٢٥,٨٩٥	٢٦,٥٥٢	٢١
٤,١٦٤	٢,٧٧٤	٢,٣٧٨	٣٧٧,١٥٤	٢٧٥,٥٦٩	١٩١,٧٧٩	١٥٣,٧٩٩	١٣٥,٦٩٩	٢٢
٠.٤	٢٨٨.٤	٠.٠	٦,٧٩١	٢,٢٢٤	١١,٥٠١	١٨,٠٠٢	٤٨,٧٣١	٣١
٢,٦٥٢	١,١١١	١,٣٠٠	٨,٤٨٩	٥,٣٤٧	٥٨,٦٣٦	٢٧,٣٠٨	٤٢,٠٨٣	٣٢
٢٥,٣١٣	١,٠٢٠	٧٥٦	١١٣,٥٠٩	٩٦	٦٠,٨٧٥	٥٠,٣١٦	٤٥,٨٤٥	٤١
٦٧٤	٥٨٥	٥١٦	٦٠,٠٩٧	٤٩	٢٧,٨٨٨	٢٤,٣٣٢	٢٢,١٧٩	٤٢
٤,٥٠١	٣,٩٧٣	٢,٧١٨	٢٦,٧٢٤	٢٢	٢٥,٤٠٧	١٦,٧٩٤	٧,٤٠٨	٥١
٩٤٨	١,٠٦٨	٧٣٢	١٣,٠٨٨	١١,٨١٣	١٦,٩٢٢	٩,٩٩١	٧,٠٨٣	٥٢
١,١٥٧	٨٧٤	٧١٧	٣٦,٢٢١	٣٠,٥٢١	٢٢,٤١٩	١٧,٥٨٦	١٦,٣٢٠	٥٣
١٢,٩١٤	٧٩٦	٦٣٣	١١,٧٧٩	٩,٥٣٠	٧,٤٠١	٦,٧٦١	٦,٥٣٨	٦١
٢,١٤٨	١,٤٥٧	٧٥١	٢١,١٨٨	١٤,٢٠٠	١٥,٣٠٠	١٠,٩١٦	٧,٥٦٢	٦٢
١,١٠٧	٦٥٩	٣٦٤	٤٥,٠٢٩	٣٨,٢٨٣	٢٥,٤٥٨	٢٠,٩٤٧	٢٠,٥٢٥	٦٣
٤,٩٠٧	٦,٠٥٠	٥,٣٢٧	٢,٤٤١	١,٤٧٣	٩٢٣	٥٧١	٦٨	٧
<b>ملاحظات</b>								
			٥٥,٩١٦	٣٩,٣٥٤	٧١,٧١٢	٦٣,٧٤٥	٧٤,٣٧٧	إجمالي الواردات (ملين دولار)
١.٠	٠.٩	٠.٩						الإيرادات الجمركية/ الناتج المحلي الإجمالي <sup>٢</sup>
٥.٦	٤.٧	٤.٩						الإيرادات الجمركية/ إجمالي الإيرادات والمنح
٧.٤	٧.١	٦.٨						الإيرادات الجمركية/ إجمالي الإيرادات الضريبية <sup>٣</sup>

المصدر: وزارة المالية، مصلحة الجمارك المصرية

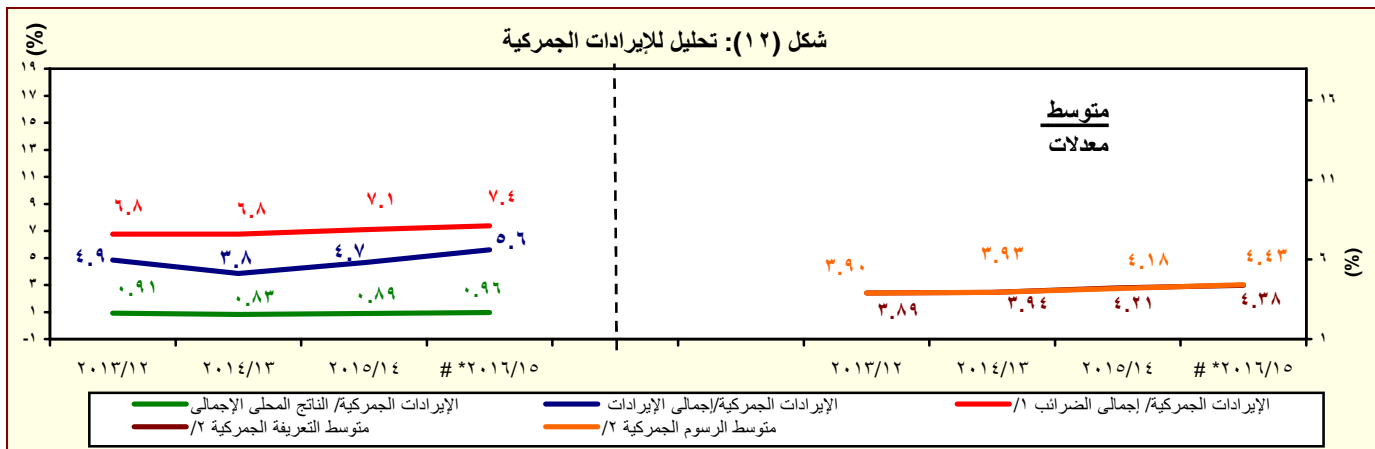
# جدير بالذكر أن أحدث بيانات الجمارك والتي تخص العام المالي ٢٠١٧/٢٠١٦ و ٢٠١٨/٢٠١٧ لا زالت قيد المراجعة من قبل مصلحة الجمارك المصرية وسوف يتم نشرها فور الانتهاء من مراجعتها ختامى مبنى

( ) معدل تغير سنوى.

١/ جملة المتحصلات لمصلحة الجمارك قد تختلف عن القيمة الاجمالية المعروضة عن متحصلات التجارة الدولية فى جدول الموازنة العامة بسبب توزيع متحصلات مصلحة الجمارك على بنود الموازنة المختلفة، مثل الضرائب على التجارة الخارجية، الضرائب على السلع والخدمات، وضرائب أخرى.

٢/ تتضمن الإيرادات السيادية والجارية.

٣/ إجمالي الضرائب التي تم تحصيلها من قبل المصالح الإيرادية (الضرائب على الدخل، المبيعات، الجمارك، والضرائب العقارية).



المصدر: وزارة المالية، مصلحة الجمارك المصرية

# جدير بالذكر أن أحدث بيانات الجمارك والتي تخص العام المالي ٢٠١٧/٢٠١٦ و ٢٠١٨/٢٠١٧ لا زالت قيد المراجعة من قبل مصلحة الجمارك المصرية وسوف يتم نشرها فور الانتهاء من مراجعتها ختامى مبنى

١/ إجمالي الضرائب التي تم تحصيلها من قبل المصالح الإيرادية (الضرائب على الدخل، المبيعات، الجمارك، والضرائب العقارية).

٢/ بالنسبة الى اجمالي الواردات.

جدول (١٤): هيكل المصروفات العامة<sup>١/٢</sup>

(مليون جنيه)

٢٠٢٠/٢٠١٩	٢٠١٩/٢٠١٨	٢٠٢٠/٢٠١٩	٢٠١٩/٢٠١٨	٢٠١٨/٢٠١٧	٢٠١٧/٢٠١٦	٢٠١٦/٢٠١٥	٢٠١٥/٢٠١٤	٢٠١٤/٢٠١٣	٢٠١٣/٢٠١٢	
يوليو-توفيسير	يوليو-توفيسير	موازنة								فصليات
٥٣٠,١٠٠	٤٨٤,٢٢٥	١,٥٧٤,٥٥٩	١,٣٦٩,٨٧٠	١,٢٤٤,٤٠٨	١,٠٣١,٩٤١	٨١٧,٨٤٤	٧٣٣,٣٥٠	٧٠١,٥١٤	٥٨٨,١٨٨	<b>المصروفات</b>
١٢٤,٨٠٨	١١٠,٩٥٩	٣٠١,١١٥	٢٦٦,٠٩١	٢٤٠,٠٥٤	٢٢٥,٥١٣	٢١٣,٧٢١	١٩٨,٤٦٨	١٧٨,٥٨٩	١٤٢,٩٥٦	<b>الأجور والتعويضات للعاملين</b>
١٠١,٠٠٢	٨٩,٣٠٣	٢٢٨,١٢٥	٢١٧,٥٩٢	١٩٥,٣٦٠	١٨١,٢٤٥	١٧٣,٨٢٧	١٦٢,٣١١	١٤٦,٨٧٠	١١٨,١٩٦	<b>الاجور والبدلات النقدية والعينية</b>
٣٤,٦٤٣	٣٢,٥١٨	٨٣,٧٧٢	٧٧,٩٠٤	٦٥,٦٦١	٥٦,٩٢٩	٥٣,٢٨٧	٢٧,٧٦٣	٢٦,٤٧١	٢٤,٠٠٦	الوظائف الدائمة
٢,٥١٩	٢,١٣٢	٥,٣٨٥	٥,٤٣٢	٤,٨٧٢	٤,٣٣٢	٤,٠٣٦	٢,٥٥٠	٢,٥٩٠	١,٩٨٣	الوظائف المؤقتة
٤٤,٢٤٣	٣٧,٦٧٠	٨٨,١١٨	٨٥,٤٣٥	٨٠,٢٨٤	٧٥,٦٢٢	٧٤,٣٢٦	٨٠,٠٣٤	٧٥,٢٧٩	٦١,٢٩٣	المكافآت
١١,٠٦٣	٩,٩٨١	٣١,٠٧٦	٢٩,٧٨٠	٢٧,٢٨٣	٢٧,١٧٤	٢٥,٦٩٥	٢٤,١٢٨	٢٢,١٧٢	١٧,٣١٧	بدلات نوعية
٥,٢٨٨	٤,٨٣٢	١٢,٧٦٣	١٢,١٠٦	١١,٤٥٤	١٢,٨١٦	١٣,٤٤٨	٢٥,٠٨٥	١٧,٧٢٨	١١,٦٨١	مزايا نقدية
٣,٢٤٦	٢,١٧١	٧,٠١١	٦,٩٣٦	٥,٨٠٥	٤,٣٧٣	٣,٠٣٥	٢,٧٥١	٢,٦٣٠	١,٩١٥	المزايا العينية
١٤,٧٦٨	١٣,١١٢	٣٢,٤٤٦	٣٠,٥٢٠	٢٦,٧٤٢	٢٣,١٨٤	٢٠,٦٠٦	١٨,٩٩٧	١٦,٧٠٥	١٣,٦٧٥	<b>المزايا التأمينية</b>
١١,٩١١	١٠,٥٥٣	٢٥,٩٧١	٢٤,٥٨٧	٢١,٦١٣	١٩,٧١٩	١٨,٢٠٩	١٦,٧٥٩	١٤,٧٩٢	١٢,١٠٠	حصة الحكومة في صندوق التأمين الاجتماعي للحكومة
٢,٨٥٧	٢,٥٥٩	٦,٤٧٥	٥,٩٣٤	٥,١٢٩	٣,٤٦٥	٢,٣٩٧	٢,٢٣٨	١,٩١٢	١,٥٧٥	مزايا تأمينية أخرى
٢٥,٣١٣	٢٣,٠٨١	٧٤,٩٢٣	٦٢,٣٦٥	٥٣,٠٨٨	٤٢,٤٥٠	٣٥,٦٦٢	٣١,٢٧٦	٢٧,٢٤٧	٢٦,٦٥٢	<b>شراء السلع والخدمات</b>
١٢,١٨٨	١١,٩٨٣	٣٩,٧٨٧	٣٤,٠٥٠	٢٨,٣٩٦	٢١,٦٧٨	١٦,٥٣٦	١٤,٤٤٨	١٢,٠٨٤	١١,٩٩٤	<b>السلع ومنها</b>
٧,٢٨٣	٧,٤٢٢	٢٣,٢٥٢	١٩,٨٥٧	١٥,٨٧٥	١٢,٦٢٣	٧,٨٧٤	٦,٩٦١	٥,٨٤٠	٥,٧٠٤	المواد الخام
١,٣٥٥	١,٠٣٢	٣,٦٦٢	٢,٤٦١	٢,٥٩٣	١,٥١٢	١,٣٧٦	١,١٦٥	٨٠٥	١,٠١٦	وقود وزيوت و قوى محرك للتشغيل
١,٤٤٤	١,٧٣٤	٦,٩٩٢	٦,١٦٤	٥,٢١٥	٤,٥٠٢	٤,٨٩٦	٤,٦٠٣	٤,٠٢٠	٣,٩٥٧	مياه وانارة
١٢,٩١٤	١٠,٨٩٩	٣١,٢١٢	٢٦,٨٩٣	٢٢,٦٢٤	١٦,٧١٩	١٥,٠٢٩	١٣,٥٤٩	١١,٧٨٦	١١,٢٩٧	<b>الخدمات ومنها</b>
٣,٨٩٣	٣,٤٣٨	١٢,٠٢٨	٨,٠٤٥	٧,٤٢٦	٥,٧٨٥	٤,٩٣٩	٤,٠٤٧	٣,٤٧٧	٣,٥٦٦	نفقات الصيانة
٢,١٥٨	١,٩٠٧	٣,٤٧٣	٣,٠٩٧	٢,٩٧٦	١,٥٧٨	١,٤٩٠	١,٤٧١	١,٣١٥	١,٣٧٠	نفقات طبع ودوريات وحقوق تأليف
١,٨٢٠	١,٥٩٩	٤,٠٣١	٣,٧٠١	٣,١٨٣	٣,٠٢٦	٣,٠٧٦	٢,٩٣٩	٢,٥٤١	٢,٣٢٩	نقل وانتقالات عامة
٤,١٤٥	٣,٢٠٢	٧,٤٧٢	٩,٥٢٤	٧,٠٨١	٤,٣٩٦	٤,١٦٧	٣,٦٦٨	٣,٢٤٣	٢,٩٩٤	نفقات خدمية متنوعة <sup>١/٣</sup>
٢١١	٢٠٠	٣,٩٢٤	١,٤٢٢	٢,٠٦٩	٤,٠٥٤	٤,٠٩٨	٣,٢٧٩	٣,٣٧٨	٣,٣٦١	<b>أخرى</b>

المصدر: وزارة المالية، مصلحة الضرائب المصرية

١/ تعكس بيانات الموازنة العامة للدولة بموجب قانون ربط الموازنة رقم ٧٩ لعام ٢٠١٩.

٢/ التنبؤ يتفق مع معايير صندوق النقد الدولي والمعروفة بـ GFS ٢٠٠١ على أساس نقدي.

٣/ يشمل مصروفات خدمية أخرى متنوعة، من أهمها نفقات تنفيذ الأحكام القضائية.



جدول (١٤): هيكل المصروفات العامة (تابع)

(مليون جنيه)

٢٠٢٠/٢٠١٩	٢٠١٩/٢٠١٨	٢٠٢٠/٢٠١٩	٢٠١٩/٢٠١٨	٢٠١٨/٢٠١٧	٢٠١٧/٢٠١٦	٢٠١٦/٢٠١٥	٢٠١٥/٢٠١٤	٢٠١٤/١٣	
يوليو/سبتمبر	يوليو/سبتمبر	موازنة	موازنة	موازنة	موازنة	موازنة	موازنة	موازنة	فعليات
١٧٨,٢٧١	١٧٨,٢٧١	١٧٨,٢٧١	١٧٨,٢٧١	١٧٨,٢٧١	١٧٨,٢٧١	١٧٨,٢٧١	١٧٨,٢٧١	١٧٨,٢٧١	١٧٨,٢٧١
١٨,٤٤٤	١٤,٦٠٨	١٨,٤٤٤	١٤,٦٠٨	١٨,٤٤٤	١٤,٦٠٨	١٨,٤٤٤	١٤,٦٠٨	١٨,٤٤٤	١٨,٤٤٤
١٧٩,٥١٧	١٤٦,٠١٧	١٧٩,٥١٧	١٤٦,٠١٧	١٧٩,٥١٧	١٤٦,٠١٧	١٧٩,٥١٧	١٤٦,٠١٧	١٧٩,٥١٧	١٧٩,٥١٧
٣٣,٥٩٠	١٧,٦٤٦	٣٣,٥٩٠	١٧,٦٤٦	٣٣,٥٩٠	١٧,٦٤٦	٣٣,٥٩٠	١٧,٦٤٦	٣٣,٥٩٠	٣٣,٥٩٠
٦٣,٤٦٤	٩٢,٦٩٥	٦٣,٤٦٤	٩٢,٦٩٥	٦٣,٤٦٤	٩٢,٦٩٥	٦٣,٤٦٤	٩٢,٦٩٥	٦٣,٤٦٤	٦٣,٤٦٤
٣٦,٢١٢	٥٦,٩٨٣	٣٦,٢١٢	٥٦,٩٨٣	٣٦,٢١٢	٥٦,٩٨٣	٣٦,٢١٢	٥٦,٩٨٣	٣٦,٢١٢	٣٦,٢١٢
٣٥,٣٤٤	٥٦,٢٦٤	٣٥,٣٤٤	٥٦,٢٦٤	٣٥,٣٤٤	٥٦,٢٦٤	٣٥,٣٤٤	٥٦,٢٦٤	٣٥,٣٤٤	٣٥,٣٤٤
٢٠,٩٢٧	١٩,٨٦٦	٢٠,٩٢٧	١٩,٨٦٦	٢٠,٩٢٧	١٩,٨٦٦	٢٠,٩٢٧	١٩,٨٦٦	٢٠,٩٢٧	٢٠,٩٢٧
٨٦٨	٧١٩	٨٦٨	٧١٩	٨٦٨	٧١٩	٨٦٨	٧١٩	٨٦٨	٨٦٨
٣,٣٤٤	٣,٠٥٠	٣,٣٤٤	٣,٠٥٠	٣,٣٤٤	٣,٠٥٠	٣,٣٤٤	٣,٠٥٠	٣,٣٤٤	٣,٣٤٤
١٠٤	٦٢	١٠٤	٦٢	١٠٤	٦٢	١٠٤	٦٢	١٠٤	١٠٤
٤.٣	٠.٢	٤.٣	٠.٢	٤.٣	٠.٢	٤.٣	٠.٢	٤.٣	٤.٣
٣,٢٣٦	٢,٩٨٧	٣,٢٣٦	٢,٩٨٧	٣,٢٣٦	٢,٩٨٧	٣,٢٣٦	٢,٩٨٧	٣,٢٣٦	٣,٢٣٦
٢٣,٣٢٣	٣٢,٠٨٨	٢٣,٣٢٣	٣٢,٠٨٨	٢٣,٣٢٣	٣٢,٠٨٨	٢٣,٣٢٣	٣٢,٠٨٨	٢٣,٣٢٣	٢٣,٣٢٣
٨,٣٩٠	٨,٧٥١	٨,٣٩٠	٨,٧٥١	٨,٣٩٠	٨,٧٥١	٨,٣٩٠	٨,٧٥١	٨,٣٩٠	٨,٣٩٠
١١,٥٤٠	٢٠,٥٠٢	١١,٥٤٠	٢٠,٥٠٢	١١,٥٤٠	٢٠,٥٠٢	١١,٥٤٠	٢٠,٥٠٢	١١,٥٤٠	١١,٥٤٠
٣,٣١٢	٢,٧٥٤	٣,٣١٢	٢,٧٥٤	٣,٣١٢	٢,٧٥٤	٣,٣١٢	٢,٧٥٤	٣,٣١٢	٣,٣١٢
٨١	٨٢	٨١	٨٢	٨١	٨٢	٨١	٨٢	٨١	٨١
٣٢,٢٣٧	٣٢,٤٩٠	٣٢,٢٣٧	٣٢,٤٩٠	٣٢,٢٣٧	٣٢,٤٩٠	٣٢,٢٣٧	٣٢,٤٩٠	٣٢,٢٣٧	٣٢,٢٣٧
٢,٧٤٨	٢,٧٧٧	٢,٧٤٨	٢,٧٧٧	٢,٧٤٨	٢,٧٧٧	٢,٧٤٨	٢,٧٧٧	٢,٧٤٨	٢,٧٤٨
٦٣	١٠٩	٦٣	١٠٩	٦٣	١٠٩	٦٣	١٠٩	٦٣	٦٣
٣٩٠	١٦٦	٣٩٠	١٦٦	٣٩٠	١٦٦	٣٩٠	١٦٦	٣٩٠	٣٩٠
٢,٢٩٥	٢,٥٠٣	٢,٢٩٥	٢,٥٠٣	٢,٢٩٥	٢,٥٠٣	٢,٢٩٥	٢,٥٠٣	٢,٢٩٥	٢,٢٩٥
٢٩,٩٨٩	٢٩,٧١٢	٢٩,٩٨٩	٢٩,٧١٢	٢٩,٩٨٩	٢٩,٧١٢	٢٩,٩٨٩	٢٩,٧١٢	٢٩,٩٨٩	٢٩,٩٨٩
٥٢,٢٢٨	٤٦,٧٢٩	٥٢,٢٢٨	٤٦,٧٢٩	٥٢,٢٢٨	٤٦,٧٢٩	٥٢,٢٢٨	٤٦,٧٢٩	٥٢,٢٢٨	٥٢,٢٢٨
٤٨,٢٣٤	٤٣,٣٦٣	٤٨,٢٣٤	٤٣,٣٦٣	٤٨,٢٣٤	٤٣,٣٦٣	٤٨,٢٣٤	٤٣,٣٦٣	٤٨,٢٣٤	٤٨,٢٣٤
٤٨,١٢٦	٤٣,٢١٨	٤٨,١٢٦	٤٣,٢١٨	٤٨,١٢٦	٤٣,٢١٨	٤٨,١٢٦	٤٣,٢١٨	٤٨,١٢٦	٤٨,١٢٦
١٠٨	١٤٤	١٠٨	١٤٤	١٠٨	١٤٤	١٠٨	١٤٤	١٠٨	١٠٨
٨١٣	٣٧٢	٨١٣	٣٧٢	٨١٣	٣٧٢	٨١٣	٣٧٢	٨١٣	٨١٣
٣,١٨١	٢,٩٩٥	٣,١٨١	٢,٩٩٥	٣,١٨١	٢,٩٩٥	٣,١٨١	٢,٩٩٥	٣,١٨١	٣,١٨١

المصدر: وزارة المالية

١- البيان ما زال تحت الاعداد وسوف يتم نشره بمجرد الانتهاء منه.

٢/ تعكس بيانات الموازنة العامة للدولة بموجب قانون ربط الموازنة رقم ٧٩ لعام ٢٠١٩.

٣/ يعكس مساهمات الخزينة في صناديق المعاشات.

٤/ يتضمن الإنفاق على الدفاع والأمن القومي.

٥/ تعكس الزيادة في "استثمار مباشر (شامل الرسوم الجمركية)" في ضوء موارد ذاتية متوقعة لتمويل مشروع الإسكان الإجتماعي تقابله زيادة مماثلة على جانب الإيرادات.

٦/ يرجع الانخفاض في دعم المواد البترولية نتيجة انخفاض الأسعار العالمية.

٧/ يمكن تفسير الإرتفاع الملحوظ في الإنفاق على الاستثمار المباشر (شامل الرسوم الجمركية) في ضوء زيادة الاستثمارات التي قامت الدولة بتنفيذها، ومنها المشروعات المتعلقة في الطرق والكباري وبناء وتطوير المستشفيات والمدارس. حيث بلغت قيمة التشييدات نحو ٢٩.٢ مليار جنيه بنسبة نمو قدرها ٦٤٤% عن العام المالي السابق، كما بلغت قيمة الاستثمار في مبانى غير سكنية نحو ١٠ مليار جنيه بنسبة نمو قدرها ١٧.٧% عن العام المالي السابق.

٨/ ترجع الزيادة في نفقات خدمات لغير العاملين نتيجة لزيادة الإنفاق على برنامج العلاج على نفقة الدولة.

٩/ ترجع الزيادة الملحوظة في دعم السلع البترولية في ضوء تحمل الهيئة أعباء إرتفاع سعر الصرف مما دفع الموازنة العامة للدولة بزيادة الدعم المحول للهيئة العامة للبترول.

١٠/ تعكس الزيادة في مدفوعات الفوائد تعجيل سداد مدفوعات الفوائد المستحقة لصالح صناديق المعاشات في شهر سبتمبر ٢٠١٩ بدلاً من شهر يونيو من نفس العام المالي ٢٠١٩/٢٠٢٠

