

جدول (١٢ - أ) هيكل الإيرادات العامة
(الإيرادات الضريبية)

(مليون جنيه)

٢٠٢٠/٢٠١٩	٢٠١٩/٢٠١٨	٢٠٢٠/٢٠١٩	٢٠١٩/٢٠١٨	٢٠١٨/٢٠١٧	٢٠١٧/٢٠١٦	٢٠١٦/٢٠١٥	٢٠١٥/٢٠١٤	٢٠١٤/١٣		
يوليو/توفمبر	يوليو/توفمبر	موازنة	موازنة						فعليات	
٣٢٠,٧٠٦	٣٢١,٠٧٧	١,١٣٤,٤٢٤	٩٤١,٩١٠	٨٢١,١٣٤	٦٥٩,١٨٤	٤٩١,٤٨٨	٤٦٥,٢٤١	٤٥٦,٧٨٨	إجمالي الإيرادات	
٢٤٧,٣١١	٢٥٠,٩٢٠	٨٥٦,٦١٦	٧٣٦,١٢١	٦٢٩,٣٠٢	٤٦٢,٠٠٧	٣٥٢,٣١٥	٣٠٥,٩٥٧	٢٦٠,٢٨٩	الإيرادات الضريبية	
٧٨,٤٩٨	٧٧,٢١٨	٢٩١,١٣٤	٢٥٠,٠٨٠	٢٠٧,٢٣٠	١٦٦,٨٩٧	١٤٤,٧٤٣	١٢٩,٨١٨	١٢٠,٩٢٥	الضريبة على الدخل والأرباح والمكاسب الرأسمالية ومنها	
٢٤,٩٣٤	٢٠,٨٢٧	٦١,٥٤٠	٥٩,١٨١	٤٥,٦٦٠	٣٧,٩٦٤	٣٢,٠٣١	٢٦,٨٠١	٢٢,٢٥٢	ضرائب على الدخل من التوظيف	
٩,١٨١	٧,٨٣٦	٣٧,٥٠٦	٢٧,٢٠١	١٨,٤٦٩	١٢,٦٦٦	٩,٩٨٢	١١,١٣٤	٨,٩٤٣	ضرائب على الدخل بخلاف التوظيف	
٥٦٤	٤٦	١,٧٢٠	٩٢٤	٤٥٠	٣٨٤	٣٤٣	٢٧٩	٢١٨	ضرائب على الأرباح الرأسمالية	
٤٣,٨١٩	٤٨,٥٠٩	١٩٠,٣٦٨	١٦٢,٧٧٥	١٤٢,٦٥٢	١١٥,٨٨٣	١٠٢,٣٨٧	٩١,٦٠٣	٨٩,٥١٢	الضريبة على أرباح شركات الأموال ومنها	
--	--	٤١,٨٠٢	٤٢,٥٣٢	٥١,٩٧٦	٤٢,٤٦٤	٣٧,٣١٣	٣٦,٠٠٠	٤٦,٠٦٠	من هيئة البترول	
---	---	/	/	/	/	٣,٨٦٠	١٣,٢٤٥	٣,٦٩١	٤,٠٤٢	من البنك المركزي
١٢,٧٠٠	١٤,٤٧٠	٣٧,٥٨٣	٣٤,٤٨٠	٢٩,٩٠٠	٢٢,٣٠٠	١٤,٩٠٣	١٣,٤٠٠	١٤,٣١٢	من قناة السويس	
٣٠,٦٦٢	٢٢,٥٩٩	١١٠,٩٨٣	٨٥,٧٦٣	٦٠,٧٧٦	٤٧,٢٥٩	٣٦,٩٢٦	٣٨,٥١٢	٢٥,٠٩٩	من الشركات الأخرى	
٢٣,٣٦٣	٢٦,٤٦٠	٦٩,٥٣١	٥٨,٩٠٧	٥١,٤١٠	٣٦,٥٣٩	٢٧,٩٩٠	٢١,١٠٧	١٨,٧٦١	الضرائب على الممتلكات	
١٣٠,٠٣٦	١٣٠,٣٤٦	٤١٥,٣٥٠	٣٥٠,٥٧٦	٢٩٤,٢٥٧	٢٠٨,٦٢٤	١٤٠,٥٢٥	١٢٢,٩٣٠	٩١,٨٦٧	الضرائب على السلع والخدمات ومنها	
٥٩,٢٦٢	٦٠,٩٤٩	٢٠٩,١٤٥	١٥٥,٣٥١	١٢٧,٠٣٨	٩٤,٣٨٤	٥٧,٤٥٤	٥٣,٤٢٥	٤٢,٩٧٤	الضريبة العامة على المبيعات	
١٨,٣٥٩	١٩,٢٤٥	٦٦,٧٦٩	٥٠,٣٥١	٤٣,١٠٠	٣٢,٦٩٠	٢١,١٠٢	١٨,٤١٥	١٤,٥٧٧	سلع محلية	
٤٠,٩٠٣	٤١,٧٠٤	١٤٢,٣٧٦	١٠٥,٠٠٠	٨٣,٩٣٩	٦١,٦٩٤	٣٦,٣٥٢	٣٥,٠١٠	٢٨,٣٩٨	سلع مستوردة	
١٧,٨٥٥	١٦,٣٢١	٥١,٩٦٧	٤٢,٢٢٨	٢٩,٢٣٨	١٨,١٣٩	١٤,٠٧٢	١٢,٠٩٨	٩,٤٦٣	ضريبة المبيعات على الخدمات	
١٥,٤١٤	١٦,٨٩٦	٥١,٧٣٧	٤٢,٠٢٠	٣٧,٩٠٨	٣٤,٢٥٥	٢٨,٠٩١	٢١,٨٦٧	١٧,٦٧٣	الضرائب على التجارة الدولية (الجمارك) ومنها	
.	.	٢٨,٨٦٤	٣٤,٥٣٨	٣٨,٤٩٧	١٥,٦٩١	١٠,٩٦٦	١٠,٢٣٥	١١,٠٦٢	ضرائب أخرى	

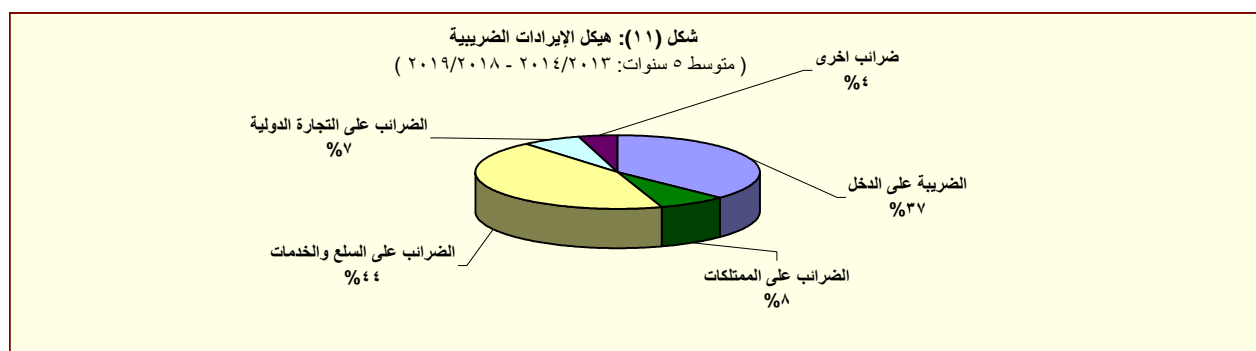
المصدر: وزارة المالية

.. البيان ما زال تحت الإعداد وسوف يتم نشره بمجرد الانتهاء منه.

* يرجع الإنخفاض في الإيرادات الضريبية إلى عدة أسباب منها انخفاض الإيرادات المحصلة من البنك المركزي في ضوء السياسة النقدية التقيدية، بالإضافة إلى تراجع بعض المتحصلات في ضوء تحسن سعر صرف الجنيه مقابل الدولار مما أدى إلى انخفاض القيمة المحصلة من عوائد الجمارك وقناة السويس بالعملة المحلية.

١/ تعكس بيانات الموازنة العامة للدولة بموجب قانون ربط الموازنة رقم ٧٩ لعام ٢٠١٩.

٢/ يرجع الإنخفاض في الضريبة على أرباح شركات الأموال من البنك المركزي في الأساس نتيجة لإنخفاض أرباح البنك المركزي نتيجة للسياسة النقدية التقيدية المتبعة منذ بداية العام المالي ٢٠١٧/٢٠١٦ والتي تم من خلالها رفع أسعار الفائدة للعمل على خفض معدلات التضخم، حيث أنه من المتوقع عدم تحصيل ضريبة على أرباح البنك المركزي المصري بنهاية العام المالي ٢٠٢٠/٢٠١٩.



المصدر: وزارة المالية