

جدول (١١) القطاع الحكومي : ملخص المعاملات الرئيسية للموازنة العامة ٢٠١١

(مليون جنيه)

								٢٠٢٠/٢٠١٩	موازنة
٢٠٢٠/٢٠١٩	٢٠١٩/٢٠١٨	٢٠١٩/٢٠١٨	٢٠١٨/٢٠١٧	٢٠١٧/٢٠١٦	٢٠١٦/٢٠١٥	٢٠١٥/٢٠١٤	٢٠١٤/٢٠١٣		
فعليات									
يوليو-نوفمبر	يوليو-نوفمبر	يوليو-نوفمبر	يوليو-نوفمبر	يوليو-نوفمبر	يوليو-نوفمبر	يوليو-نوفمبر	يوليو-نوفمبر		
٣٢٠,٧٠٦	٣٢١,٠٧٧	٩٤١,٩١٠	٨٢١,١٣٤	٦٥٩,١٨٤	٤٩١,٤٨٨	٤٦٥,٢٤١	٤٥٦,٧٨٨	إجمالي الإيرادات	
* ٢٤٧,٣١١	٢٥٠,٩٢٠	٧٣٦,١٢١	٦٢٩,٣٠٢	٤٦٢,٠٠٧	٣٥٢,٣١٥	٣٠٥,٩٥٧	٢٦٠,٢٨٩	الإيرادات الضريبية	
٧٨,٤٩٨	٧٧,٢١٨	٢٥٠,٠٨٠	٢٠٧,٢٣٠	١٦٦,٨٩٧	١٤٤,٧٤٣	١٢٩,٨١٨	١٢٠,٩٢٥	الضريبة على الدخل	
٢٣,٣٦٣	٢٦,٤٦٠	٥٨,٩٠٧	٥١,٤١٠	٣٦,٥٣٩	٢٧,٩٩٠	٢١,١٠٧	١٨,٧٦١	الضرائب على الممتلكات	
١٣٠,٠٣٦	١٣٠,٣٤٦	٣٥٠,٥٧٦	٢٩٤,٢٥٧	٢٠٨,٦٢٤	١٤٠,٥٢٥	١٢٢,٩٣٠	٩١,٨٦٧	الضرائب على السلع والخدمات	
١٥,٤١٤	١٦,٨٩٦	٤٢,٠٢٠	٣٧,٩٠٨	٣٤,٢٥٥	٢٨,٠٩١	٢١,٨٦٧	١٧,٦٧٣	الضرائب على التجارة الدولية (الجمارك)	
٣٠	٣٤,٥٣٨	٣٨,٤٩٧	١٥,٦٩١	١٠,٩٦٦	١٠,٢٣٥	١١,٠٦٢	٢٨,٨٦٤	ضرائب أخرى	
٧٣,٣٩٥	٧٠,١٥٧	٢٥٠,٧٩٠	١٩١,٨٣٣	١٩٧,١٧٧	١٣٩,١٧٣	١٥٩,٢٨٤	١٩٦,٤٩٩	الإيرادات غير الضريبية	
٧٢٢	٤١٥	٢,٦٠٩	٣,١٩٤	١٧,٦٨٣	٣,٥٤٣	٢٥,٤٣٧	٩٥,٨٥٦	المنح	
٣٨٨	٣٣٣	١,١٠٠	١,٠٠٦	١٧,٠٤٠	٣,٢٣٦	٢٤,٩٤٢	٩٥,٤٩٧	من حكومات أجنبية	
٤٤	٣٦	٧٤٧	٩٠٨	٣٥٤	١٦٩	٣٠٢	١٥٠	من منظمات دولية	
٢٨٩,٤	٤٦	٧٦١	١,٢٨٠	٢٨٩	١٣٧	١٩٤	٢١٠	من جهات حكومية	
٧٢,٦٧٤	٦٩,٧٤٢	٢٠٣,١٨١	١٨٨,٦٣٩	١٧٩,٤٩٤	١٣٥,٦٣٠	١٣٣,٨٤٧	١٠٠,٦٤٢	إيرادات أخرى	
٢٦,٦٤٨	٢٤,٢٤٩	٧٠,٣٥٤	٦٩,١١٦	٩١,١٤١	٦٩,٤٥٢	٨١,٤٦٣	٥٦,٩٩٠	عوائد الملكية	
٢٢,١٣٨	١٨,٣٤٦	٥٣,٥٦٥	٥١,٤٣٣	٣٨,٠٥٨	٢٩,٠٥٢	٢٦,٤٥٧	٢٨,٤٩٩	حصولية بيع السلع والخدمات	
٦٠٩	١,٧٩١	١,٥٢٧	١,٠١٢	١,٩٦٨	١,٣٨١	٨٤٢	٥٤٦	تعويضات وغرامات	
٢٧٣	٤٠٢	٢,٣١٦	٢,١٤٣	٢,٩٥٦	١,٤٥٥	٩٠١	١,٠٦١	تحويلات اختيارية	
٢٣,٠٠٧	٢٤,٩٥٤	٧٥,٤١٩	٦٤,٩٣٥	٤٥,٣٧١	٣٤,٢٩٠	٢٤,١٨٤	١٣,٥٤٧	أخرى	
٥٣٠,١٠٠	٤٨٤,٢٢٥	١,٣٦٩,٨٧٠	١,٢٤٤,٤٠٨	١,٠٣١,٩٤١	٨١٧,٨٤٤	٧٣٣,٣٥٠	٧٠١,٥١٤	إجمالي المصروفات	
١٢٤,٨٠٨	١١٠,٩٥٩	٢٦٦,٠٩١	٢٤٠,٠٥٤	٢٢٥,٥١٣	٢١٣,٧٢١	١٩٨,٤٦٨	١٧٨,٥٨٩	الأجور وتعويضات العاملين	
٢٥,٣١٣	٢٣,٠٨١	٦٢,٣٦٥	٥٣,٠٨٨	٤٢,٤٥٠	٣٥,٦٦٢	٣١,٢٧٦	٢٧,٢٤٧	شراء السلع والخدمات	
٢٣١,٥٥١	١٧٨,٢٧١	٥٣٣,٠٤٥	٤٢٧,٤٤٨	٣١٦,٦٠٢	٢٤٣,٦٣٥	١٩٣,٠٠٨	١٧٣,١٥٠	الفوائد	
٦٣,٤٦٤	٩٢,٦٩٥	٢٨٧,٤٦١	٣٢٩,٣٧٩	٢٧٦,٧١٩	٢٠١,٠٢٤	١٩٨,٥٦٩	٢٢٨,٥٧٩	الدعم والمنح والمزايا الإجتماعية	
٣٢,٧٣٧	٣٢,٤٩٠	٧٧,٥٦٥	٧٤,٧٥٨	٦١,٥١٧	٥٤,٥٥١	٥٠,٢٧٩	٤١,٠٦٨	المصروفات الأخرى	
٥٢,٢٢٨	٤٦,٧٢٩	١٤٣,٣٤٢	١٠٩,٦٨٠	١٠٩,١٤١	٦٩,٢٥٠	٦١,٧٥٠	٥٢,٨٨٢	شراء أصول غير مالية (الاستثمارات)	
٢٠٩,٣٩٤	١٦٣,١٤٨	٤٢٧,٩٦٠	٤٢٣,٢٧٤	٣٧٢,٧٥٧	٣٢٦,٣٥٦	٢٦٨,١٠٩	٢٤٤,٧٢٧	الميزان النقدي <sup>١٥</sup>	
٣,١١٥	٨١٤	١,٩٩١	٩,٣٠٦	٦,٨٣٣	١٣,١٣٩	١١,٣٢١	١٠,٧١٣	صافي حيازة الأصول المالية	
٢١٢,٥١٠	١٦٢,٣٣٤	٤٢٩,٩٥١	٤٣٢,٥٨٠	٣٧٩,٥٩٠	٣٣٩,٤٩٥	٢٧٩,٤٣٠	٢٥٥,٤٣٩	الميزان الكلي	
<b>ملاحظات</b>									
٣.٤-	٣.١-	٨.١-	٩.٧-	١٠.٩-	١٢.٥-	١١.٤-	١٢.٠-	٧.٢-	الميزان الكلي/ الناتج المحلي الإجمالي (%) <sup>١٦</sup>
٠.٣١	٠.٣٠	١.٩	٠.١	١.٨-	٣.٥-	٣.٥-	٣.٩-	٢.٠	الميزان الأولي/ الناتج المحلي الإجمالي (%) <sup>١٦</sup>
٥.٢	٦.٠	١٧.٧	١٨.٥	١٩.٠	١٨.١	١٩.٠	٢١.٤	١٨.٤	الإيرادات/ الناتج المحلي الإجمالي (%) <sup>١٦</sup>
٨.٦	٩.١	٢٥.٧	٢٨.٠	٢٩.٧	٣٠.٢	٣٠.٠	٣٢.٩	٢٥.٦	المصروفات/ الناتج المحلي الإجمالي (%) <sup>١٦</sup>

المصدر: وزارة المالية.

\* يرجع الانخفاض في الإيرادات الضريبية إلى عدة أسباب منها انخفاض الإيرادات المحصلة من البنك المركزي في ضوء السياسة النقدية التقيدية، بالإضافة إلى تراجع بعض المتحصلات في ضوء تحسن سعر صرف الجنيه مقابل الدولار مما أدى إلى انخفاض القيمة المحصلة من عوائد الجمارك وقناة السويس بالعملة المحلية.

١/ يشمل قطاع موازنة الجهاز الإداري والمحليات، والهيئات الخدمية العامة.

٢/ تم إعادة تويبب فعليات الموازنة العامة لتتفق مع معايير صندوق النقد الدولي والمعروفة بـ GFS ٢٠٠١ (على أساس نقدي).

٣/ تعكس بيانات الموازنة العامة للدولة بموجب قانون ربط الموازنة رقم ٧٩ لعام ٢٠١٩.

٤/ يرجع الانخفاض في الإيرادات غير الضريبية إلى تراجع الموارد الاستثنائية من المنح لتبلغ حوالي ٢٥.٤ مليار جنيه فقط خلال العام المالي ٢٠١٥/٢٠١٤، وذلك مقابل منح بلغت نحو ٩٥.٩ مليار جنيه خلال العام المالي ٢٠١٤/٢٠١٣.

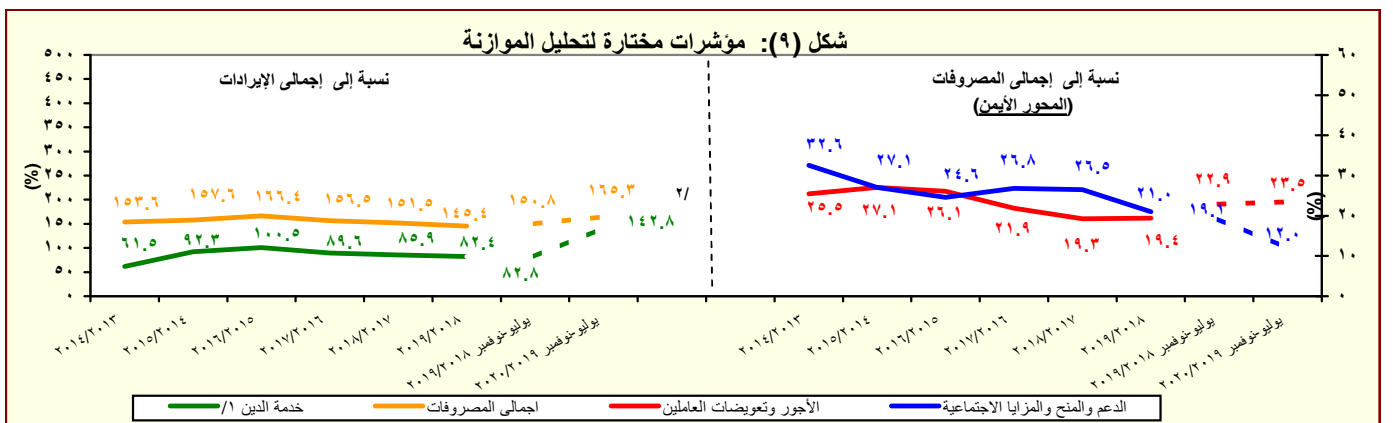
٥/ العجز الكلي مطروح منه صافي حيازة الأصول المالية.

٦/ تم مراجعة تقديرات الناتج المحلي الإجمالي لتصبح ٥٣٢٢.٣ مليار جنيه في عام ٢٠١٩/٢٠١٨ بدلاً من تقديرات سابقة بنحو ٥٢٥٠.٩ مليار جنيه. في حين قدر الناتج المحلي الإجمالي للسنة المالية ٢٠٢٠/٢٠١٩ بنحو ٦١٦٢.٦ مليار جنيه وفقاً لتقديرات وزارة المالية.

٧/ ترجع الزيادة في المنح في الأساس نتيجة لتلقي منح رأسمالية من دولة الإمارات لتمويل الاستثمارات خلال العام المالي ٢٠١٧/٢٠١٦.

٨/ تعكس الزيادة في مدفوعات الفوائد تعجيل سداد مدفوعات الفوائد المستحقة لصالح صناديق المعاشات في شهر سبتمبر ٢٠١٩ بدلاً من شهر يونيو من نفس العام المالي ٢٠٢٠/٢٠١٩.

٩/ ترجع الزيادة في العجز المالي الكلي مقارنة بنفس الفترة من العام المالي السابق في الأساس إلى الزيادة في مدفوعات الفوائد نتيجة لتعجيل سداد مدفوعات الفوائد المستحقة لصالح صناديق المعاشات في شهر سبتمبر ٢٠١٩ بدلاً من شهر يونيو من نفس العام المالي ٢٠٢٠/٢٠١٩.



المصدر: وزارة المالية.

١/ تشمل الفوائد والأقساط المدفوعة (بدون متأخرات).

٢/ تعكس الزيادة في مدفوعات الفوائد تعجيل سداد مدفوعات الفوائد المستحقة لصالح صناديق المعاشات في شهر سبتمبر ٢٠١٩ بدلاً من شهر يونيو من نفس العام المالي ٢٠٢٠/٢٠١٩.

## جدول (١١) القطاع الحكومي : ملخص المعاملات الرئيسية للموازنة العامة<sup>١/</sup> (تابع)

(مليون جنيه)

فعليات					
٢٠١٨/٢٠١٧	٢٠١٧/٢٠١٦	٢٠١٦/٢٠١٥	٢٠١٥/٢٠١٤	٢٠١٤/٢٠١٣	٢٠١٣/٢٠١٢
٤٣٢٥٨٠-	٣٧٩٥٩٠-	٣٣٩٤٩٥-	٢٧٩٤٣٠-	٢٥٥,٤٣٩-	٢٣٩,٧١٩-
٤٣٢٥٨٠	٣٧٩٥٩٠	٣٣٩٤٩٥	٢٧٩٤٣٠	٢٥٥,٤٣٩	٢٣٩,٧١٩
--	--	--	--	٣١٥-	١٢
٤٢٩٧٨٤	٣٩٨٧٨٤	--	٣٢٧٧٢٨	٢٧٧,٣٢٠	٢٧٠,٦٢٤
٢٥٣٥٨٣	١٩٢٧٣٦	--	٧٩٢٧٤	٣٢,٩٥٧	٤٩,٢٨٦
١٧٦٢٠١	٢٠٦٠٤٨	--	٢٤٨٤٥٤	٢٤٤,٣٦٣	٢٢١,٣٣٨
٢٣٠٣٣٢	١٨٨٢١١	--	٢٥١١٩-	٤,٠٢٢	٢٠,٢٧٠
--	--	--	--	--	--
--	--	--	--	--	--
٤٣٧٩٨-	٢٥٩٣٣-	--	٣٥٩٨٧-	٢٥,٣٨٨-	١٣,١٤٧-
٢٠٠٤	٠	--	٥٤٩	١,٢٤٢	١١,٣٥٧
٤٣٠٦٢-	٤٦٩٨٧-	--	٩٥٤٠-	١,٠٥١-	٦,٧٩١-
١٤٢٦٨٠-	١٣٤٤٨٥-	--	٢١٧٩٩	٣٩١-	٤٢,٦٠٦-

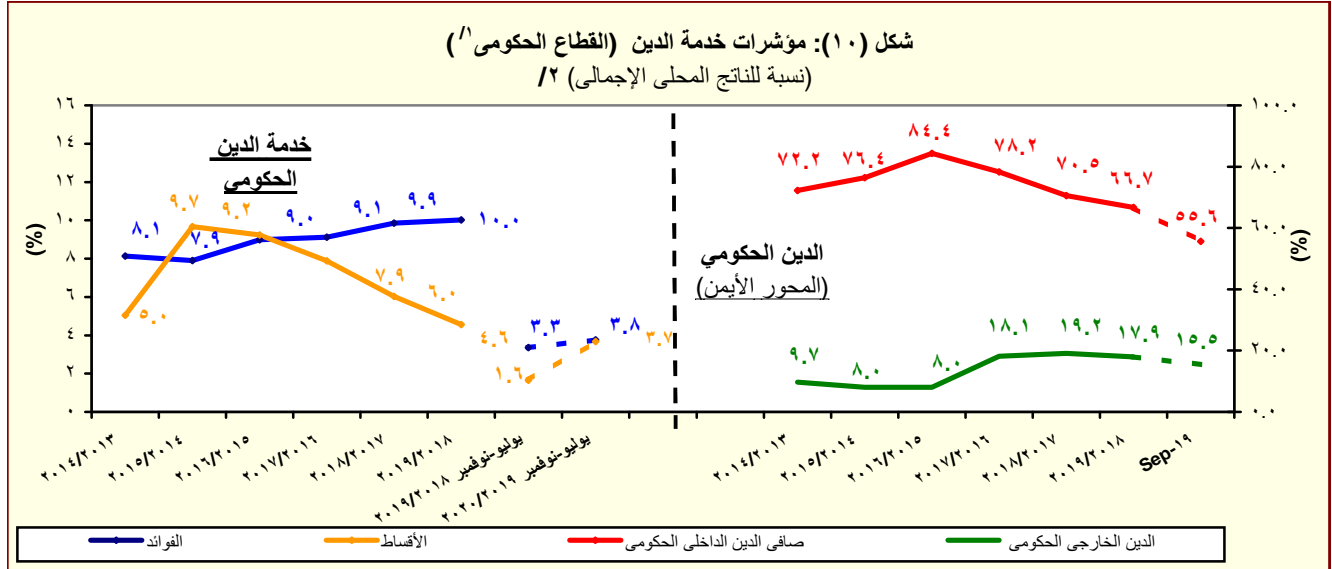
المصدر: وزارة المالية  
-- بيان غير متاح.

١/ تم إعداد البيانات لتتفق مع معايير صندوق النقد الدولي والمعروفة بـ GFS ٢٠٠١ (على أساس نقدي).

٢/ يتضمن الدين الخارجي الحكومي المعاد تبويبه في ضوء المفاوضات بين وزارة المالية والبنك المركزي والتي أسفرت عن إعادة تبويب الديون المعاد إقراضها ضمن الدين الخارجي للحكومة المركزية و وحدات الحكم المحلي بدلاً من مديونيات "القطاعات الأخرى".

### شكل (١٠): مؤشرات خدمة الدين (القطاع الحكومي)<sup>١/</sup>

(نسبة للناتج المحلي الإجمالي) /٢



المصدر: وزارة المالية والبنك المركزي المصري

١/ يشمل قطاع موازنة الجهاز الإداري والمحليات، والهيئات الخدمية العامة.

٢/ تم مراجعة تقديرات الناتج المحلي الإجمالي لتصبح ٥٣٢٢.٣ مليار جنيه في عام ٢٠١٩/٢٠١٨ بدلاً من تقديرات سابقة بنحو ٥٢٥٠.٩ مليار جنيه. في حين قدر الناتج المحلي الإجمالي للسنة المالية ٢٠٢٠/٢٠١٩ بنحو ٦١٦٢.٦ مليار جنيه وفقاً لتقديرات وزارة المالية.