

جدول (٢٥) : المسح المصرفي لأهم إجماليات السيولة المحلية

الأصول والالتزامات المقابلة لها لدى الجهاز المصرفي

سبتمبر ٢٠١٨

(مليون جنيه)

يونيو-١٤	يونيو-١٥	يونيو-١٦	يونيو-١٧	يونيو-١٨	يونيو-١٨	يوليو-١٨	أغسطس-١٨	سبتمبر-١٨	
١١٩,١٦٢	٥١,٤٨٧	(٨٧,٣٨٩)	٦١,٠٥٦	٣٠٩,٥٣٠	٣٠٩,٥٣٠	٢٨٢,٢١٥	٢٦٣,٨٧٧	٢١٦,٨٩٠	صافي الأصول الأجنبية ^{١/}
(٣.٣)	(٥٦.٨)	(٢٦٩.٧)	(١٦٩.٩)	(٤٠٧.٠)	(٤٠٧.٠)	(١٠٢.١)	(٥٠.٩)	(١٥.٠)	
٣٧,٣٩٥	٢٥,٢٧٨	(٤٤,٨٦٣)	٣,٦٩٠	٣٠١,٤٩٣	٣٠١,٤٩٣	٣٠٣,٤٣٦	٣٠٥,٦٤١	٢٨٩,٠١٨	البنك المركزي (صافي)
١١٥,٧٧٠	١٤٨,٠٩٨	١٤٩,٩٤٣	٥٥١,٥١٤	٧٧٥,٩٥٤	٧٧٥,٩٥٤	٧٧٨,٢٦٦	٧٨٠,٥٥٥	٧٨٢,٠٠٨	أصول أجنبية
٧٨,٣٧٥	١٢٢,٨٢٠	١٩٤,٨٠٦	٥٤٧,٨٢٤	٤٧٤,٤٦١	٤٧٤,٤٦١	٤٧٤,٨٣٠	٤٧٤,٩١٤	٤٩٢,٩٩٠	خصوم أجنبية
٨١,٧٦٧	٢٦,٢٠٩	(٤٢,٥٢٦)	٥٧,٣٦٦	٨,٠٣٧	٨,٠٣٧	(٢١,٢٢١)	(٤١,٧٦٤)	(٧٢,١٢٨)	البنوك (صافي)
١١٥,٨٣٨	٨٦,٢١٤	٨١,٥٣٢	٣٣٩,١٢٦	٢٩٩,٨١٧	٢٩٩,٨١٧	٢٧٤,٤٧٤	٢٤٢,٢٩٩	٢١٧,٥٨١	أصول أجنبية
٣٤,٠٧١	٦٠,٠٠٥	١٢٤,٠٥٨	٢٨١,٧٦٠	٢٩١,٧٨٠	٢٩١,٧٨٠	٢٩٥,٦٩٥	٢٨٤,٠٦٣	٢٩٠,١٠٩	خصوم أجنبية
١,٣٩٧,٤٣٩	١,٧١٤,٠٠٥	٢,١٨١,٨٨٩	٢,٨٥٧,١٣٧	٣,١٤٧,٤٨٥	٣,١٤٧,٤٨٥	٣,١٨٣,٩٣٧	٣,٢٥١,٥٤٢	٣,٣٣٢,٤١٦	صافي الأصول المحلية ومنها :
(١٩.١)	(٢٢.٧)	(٢٧.٣)	(٣٠.٩)	(١٠.٢)	(١٠.٢)	(١٣.٧)	(١٤.٩)	(١٦.٤)	
١,٠٤٥,١٨٦	١,٢٩١,٤٢٧	١,٦٥٤,٩١٠	١,٩٧٩,٦٤١	٢,٢١٧,٥٥٧	٢,٢١٧,٥٥٧	٢,٢٦٧,٠٢٠	٢,٣٢٠,٩٦٥	٢,٣٨١,٢٦٣	صافي المطلوبات من الحكومة وهيئة السلع التموينية ^{٢/}
١,٠٣٤,٥٦٩	١,٢٥١,٠٩٦	١,٥٠٠,٩٣٦	١,٥٤٥,١١٢	١,٦١٨,٤١١	١,٦١٨,٤١١	١,٦٧٣,٢٥٢	١,٧٢٥,٠٦٥	١,٧٥٥,٢٦٩	بالعملة المحلية
١٠,٦١٧	٤٠,٣٣١	١٥٣,٩٧٤	٤٣٤,٥٢٩	٥٩٩,١٤٦	٥٩٩,١٤٦	٥٩٣,٧٦٨	٥٩٥,٩٠٠	٦٢٥,٩٩٤	بالعملة الأجنبية
٤٥,٤١٧	٦٣,٢١٨	٩٣,٠٧٣	١٤٨,٧١٥	١٦٠,١٧٧	١٦٠,١٧٧	١٦٠,١٧٧	١٦٣,٨٦٠	١٦٤,٤٤٥	المطلوبات من قطاع الأعمال العام
٣٥,٤٢٤	٤٣,٩٨٩	٦٥,٤١٠	٩٦,٠٣٥	١١٤,٩٤٩	١١٤,٩٤٩	١١٦,٧٦٢	١١٩,٣٨٥	١٢٠,٦٢٥	بالعملة المحلية
٩,٩٩٣	١٩,٢٢٩	٢٧,٦٦٣	٥٢,٦٨٠	٤٥,٢٢٨	٤٥,٢٢٨	٤٤,٨٩٠	٤٤,٤٧٥	٤٣,٨٢٠	بالعملة الأجنبية
٥٣٤,٥٣٨	٦٢٣,٥٦٦	٧١٢,١٣٢	٩٨٢,٩١٤	١,٠٨٢,٥٥٦	١,٠٨٢,٥٥٦	١,٠٧٧,٠٢٤	١,٠٨٤,٧٩٢	١,٠٩٨,٣٤٠	المطلوبات من قطاع الأعمال الخاص ^{٢/}
٤٠٧,٢٣٠	٤٦١,٥٦١	٥٤٣,٥٥٨	٦٨٠,٠٤٦	٧٩٢,٠٣٦	٧٩٢,٠٣٦	٧٩٠,٩٣٠	٨٠١,٦٣٩	٨١٧,٣٢٧	بالعملة المحلية
١٢٧,٣٠٨	١٦٢,٠٠٥	١٦٨,٩٧٤	٣٠٢,٨٦٨	٢٩٠,٥٢٠	٢٩٠,٥٢٠	٢٨٦,٠٩٤	٢٨٣,١٥٣	٢٨١,٠١٣	بالعملة الأجنبية
-٢٢٧,٧٠٢	-٢٦٤,٢٠٦	-٢٧٨,٢٢٦	-٢٥٤,١٣٣	-٣١٢,٨٠٥	-٣١٢,٨٠٥	-٣٢١,٧٥٩	-٣١٨,٠٧٥	-٣١١,٦٣٢	صافي البنود الأخرى (الموازنة) ^{١/}
١,٥١٦,٦٠١	١,٧٦٥,٤٩٢	٢,٠٩٤,٥٠٠	٢,٩١٨,١٩٣	٣,٤٥٧,٠١٥	٣,٤٥٧,٠١٥	٣,٤٦٦,١٥٢	٣,٥١٥,٤١٩	٣,٥٤٩,٣٠٦	إجمالي السيولة (M٢)
(١٧.٠)	(١٦.٤)	(١٨.٦)	(٢٩.٣)	(١٨.٥)	(١٨.٥)	(١٧.٩)	(١٧.٠)	(١٦.٤)	
٤١٠,٥٥٤	٤٩٩,٠٦٥	٥٧٢,٩٣٥	٧٠٧,٤٢٧	٨٢٣,٢٦٨	٨٢٣,٢٦٨	٨١٤,٤٠٤	٨٣٨,٢٧٨	٨٤٠,١٠٣	المعرض النقدي (M٣) ^{٢/}
(١٩.٣)	(٢١.٦)	(١٤.٨)	(٢٣.٥)	(١٦.٤)	(١٦.٤)	(١٦.٦)	(١٦.٦)	(١٣.٨)	
٢٧٠,٨٥٦	٢٩٢,٦٩٩	٣٤٦,٨٥٣	٤١٩,٠٥٨	٤٤١,٥٥١	٤٤١,٥٥١	٤٣٨,٠٦٧	٤٥٢,٦٥٩	٤٤٣,٥٢٦	النقد المتداول خارج الجهاز المصرفي
١٣٩,٦٩٨	٢٠٦,٣٦٦	٢٢٦,٠٨٢	٢٨٨,٣٦٩	٣٨١,٧١٧	٣٨١,٧١٧	٣٧٦,٣٣٧	٣٨٥,٦١٩	٣٩٦,٥٧٧	الودائع الجارية بالعملة المحلية
١,١٠٦,٠٤٧	١,٢٦٦,٤٢٧	١,٥٢١,٥٦٥	٢,٢١٠,٧٦٦	٢,٦٣٣,٧٤٧	٢,٦٣٣,٧٤٧	٢,٦٥١,٧٤٨	٢,٦٧٧,١٤١	٢,٧٠٩,٢٠٣	أشبه نقود
(١٦.٢)	(١٤.٥)	(٢٠.١)	(٤٥.٣)	(١٩.١)	(١٩.١)	(١٨.٣)	(١٧.٢)	(١٧.٢)	
٨٦٩,٩٧٦	١,٠٠٣,٤٣٢	١,١٩٧,٧٤٦	١,٥١٦,٤٨٠	١,٩١٦,٧٨٩	١,٩١٦,٧٨٩	١,٩٢٦,٨٢٢	١,٩٤٨,٣٠٨	١,٩٨١,٠١٣	الودائع غير الجارية بالعملة المحلية
٦٢,٢١٤	٦٨,٦٣١	٧٥,٩١٠	١٥٠,٠٤٢	١٤٩,٧٦٩	١٤٩,٧٦٩	١٥٢,٧٣٢	١٥٠,١٧٧	١٤٨,٨٠٠	الودائع الجارية بالعملة الأجنبية
١٧٣,٨٥٧	١٩٤,٣٦٤	٢٤٧,٩٠٩	٥٤٤,٢٤٤	٥٦٧,١٨٩	٥٦٧,١٨٩	٥٧٢,١٩٤	٥٧٨,٦٥٦	٥٧٩,٣٩٠	الودائع غير الجارية بالعملة الأجنبية

المصدر: البنك المركزي المصري.

() معدل النمو عن الفترة المقابلة في العام السابق.

* مبدئي.

١/ يشمل المطلوبات من قطاع الأعمال الخاص والقطاع العلقي.

٢/ تشمل حسابات رأس المال، صافي الأصول والخصوم غير الميوية، صافي المديونية والدائنية بين البنوك.

٣/ بخلاف الشيكات والحوالات تحت التحصيل.

جدول (٢٥) : المسح المصرفي لأهم إجماليات السيولة المحلية (تابع)

(ملاحظات)

سبتمبر ٢٠١٨

يونيو-١٤	يونيو-١٥	يونيو-١٦	يونيو-١٧	يونيو-١٨	يونيو-١٨	يوليو-١٨	أغسطس-١٨	سبتمبر-١٨
١٦,٦٨٢	٦,٧٧٠	(٩,٨٤٢)	٣,٣٨٧	١٧,٣٦٥	١٧,٣٦٥	١٧,٣٦٥	١٤,٧٩٦	١٢,١٤٧
٥,٢٣٥	٣,٣٢٤	(٥,٠٥٣)	٢٠٥	١٦,٩١٤	١٦,٩١٤	١٦,٩١٤	١٧,١٣٨	١٦,١٨٦
٢٧,٦٥٥	٢٢,٩١٨	١٢,٠٩٨	٣٣,٧٧٣	٤٣,٩٨٢	٤٣,٩٨٢	٤٣,٩٨٢	٤١,٤٢٦	٣٩,٧٥٦
١٦,٦٨٧	٢٠,٠٨٢	١٧,٥٤٦	٣١,٣٠٥	٤٤,٢٥٨	٤٤,٢٥٨	٤٤,٢٥٨	٤٤,٤١٩	٤٤,٤٥٩
١١,٤٤٧	٣,٤٤٦	(٤,٧٩٠)	٣,١٨٢	٤٥١	٤٥١	٤٥١	(٢,٣٤٢)	(٤,٠٣٩)
١٦,٢١٧	١١,٣٣٦	٩,١٨٣	١٨,٨١١	١٦,٨٢٠	١٦,٨٢٠	١٦,٨٢٠	١٣,٠٨٦	١٢,٢٠٨
٤,٧٧٠	٧,٨٩٠	١٣,٩٧٢	١٥,٦٢٩	١٦,٣٦٩	١٦,٣٦٩	١٦,٣٦٩	١٥,٩٢٨	١٦,٢٤٧
نسبة إلى رصيد أول المدة^٥								
٠.٣%	٤.٥%	٧.٩%	٧.٠%	٨.٥%	٨.٥%	٨.٥%	١.٣%	٢.٧%
١٧.٣%	٢٠.٩%	٢٦.٥%	٣٢.٢%	٩.٩%	٩.٩%	٩.٩%	٣.٠%	٥.٣%
٥.١%	٥.٨%	٤.٢%	٦.٤%	٤.٠%	٤.٠%	٤.٠%	٠.٤%	٠.٥%
١١.٩%	١٠.٦%	١٤.٥%	٣٢.٩%	١٤.٥%	١٤.٥%	١٤.٥%	١.٣%	٢.٢%
٠.١٦	٠.١٥	٠.١٥	٠.٢٤	٠.٢١	٠.٢١	٠.٢١	٢٠.٧	٢٠.٥
٤.١٦	٣.٦٣	٤.٣٨	٥.٠٥	٤.٨١	٤.٨١	٤.٨١	٤.٩٦	٥.٠٤
١.٤٠	١.٣٨	١.٢٩	١.١٩	١.٢٨	١.٢٨	١.٢٨	١.٢٦	١.٢٥
١٧.٠١	١٦.٤١	١٨.٦٤	٣٩.٣٣	١٨.٤٦	١٨.٤٦	١٨.٤٦	١٧.٠	١٦.٤
٠.٠٧	٠.١٧	٠.١٤	٠.٣٨	٠.١٠	٠.١٠	٠.١٠	١١.٨	١٢.٤
٧.١٤	٧.٦١	٨.٨٨	١٨.٠٣	١٧.٨٣	١٧.٨٣	١٧.٨٣	١٧.٨٣	١٧.٨٦

المصدر : البنك المركزي المصري.

* مبنئى.

٤/ صافي الأصول الأجنبية تساوي صافي الأصول الأجنبية لدى البنك المركزي بالإضافة إلى البنوك (صافي).

٥/ تعكس الزيادة السنوية في قيمة الإجماليات النقدية المختارة كنسبة من إجمالي السيولة (M٢) في بداية العام المالى. ويهدف هذا المؤشر إلى التعرف على مصادر نمو السيولة المحلية خلال العام المالى محل الدراسة.

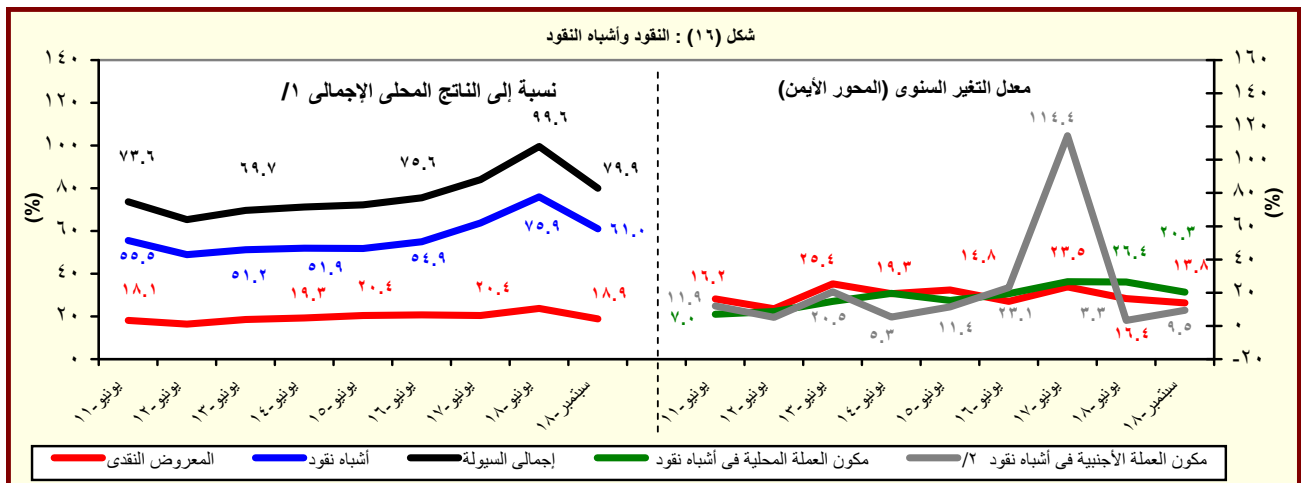
٦/ يمثل نسبة الودائع الجارية وغير الجارية بالعملة الأجنبية إلى إجمالي السيولة المحلية. لا يتضمن كل من ودائع غير المقيمين (جزء من صافي الأصول الأجنبية) والودائع الحكومية.

٧/ إجمالي السيولة (M٢) / نقود الإحتياط.

٨/ تم مراجعة تقديرات الناتج المحلي الإجمالي مؤخرًا لتصبح ٤٤٤٠.٦ مليار جنيه في عام ٢٠١٧/٢٠١٨ بدلاً من تقديرات سابقة بنحو ٤٢٨٦.٥ مليار جنيه. في حين قدرت توقعات الناتج المحلي الإجمالي للسنة المالية ٢٠١٨/٢٠١٩ بنحو ٥٢٥٠.٩ مليار جنيه وفقاً لتقديرات وزارة المالية.

٩/ يشمل المطلوبات من قطاع الأعمال الخاص والقطاع العائلى .

١٠/ أسعار الصرف بدءاً من يناير ٢٠٠٣ تعكس أسعار الشراء فقط، علماً بأنه قبل هذا التاريخ كان سعر الصرف يعكس متوسط أسعار البيع والشراء.



المصدر : البنك المركزي المصري.

٨/ تم مراجعة تقديرات الناتج المحلي الإجمالي مؤخرًا لتصبح ٤٤٤٠.٦ مليار جنيه في عام ٢٠١٧/٢٠١٨ بدلاً من تقديرات سابقة بنحو ٤٢٨٦.٥ مليار جنيه. في حين قدرت توقعات الناتج المحلي الإجمالي للسنة المالية ٢٠١٨/٢٠١٩ بنحو ٥٢٥٠.٩ مليار جنيه وفقاً لتقديرات وزارة المالية.

٩/ تشمل الودائع الجارية وغير الجارية بالعملة الأجنبية.