

جدول (١٢ - أ) هيكل الإيرادات العامة
(الإيرادات الضريبية)

(مليون جنيه)

٢٠١٩/٢٠١٨	٢٠١٨/٢٠١٧	٢٠١٩/٢٠١٨	٢٠١٨/٢٠١٧	٢٠١٧/٢٠١٦	٢٠١٦/٢٠١٥	٢٠١٥/٢٠١٤	٢٠١٤/١٣	٢٠١٣/١٢
٣٨٨,٢٦٣	٣٠٢,٤٧٦	٩٨٩,١٨٨	٨٣٤,٦٢٢	٦٥٩,١٨٤	٤٩١,٤٨٨	٤٦٥,٢٤١	٤٥٦,٧٨٨	٣٥٠,٣٢٢
٣٠٣,٩٣٦	٢٤٨,٧٨١	٧٧٠,٢٨٠	٦٠٣,٩١٨	٤٦٢,٠٠٧	٣٥٢,٣١٥	٣٠٥,٩٥٧	٢٦٠,٢٨٩	٢٥١,١١٩
٩١,٩٢٩	٦٨,١٦٦	٢٥٣,١٩٧	٢٠٩,٣٩٨	١٦٦,٨٩٧	١٤٤,٧٤٣	١٢٩,٨١٨	١٢٠,٩٢٥	١١٧,٧٦٢
٢٥,٦٧٠	١٩,٥٧٥	٤٩,٩٠٠	٣٧,٣٥٤	٣٧,٩٦٤	٣٢,٠٣١	٢٦,٨٠١	٢٢,٢٥٢	١٩,٧٠٨
٩,٥١٢	٥,٨٦١	٣١,٨٠٣	٢٥,٣٩٥	١٢,٦٦٦	٩,٩٨٢	١١,١٣٤	٨,٩٤٣	٦,٤٣٦
٥٧	٤٨	٣,٢٩٢	٣,٧٠٣	٣٨٤	٣٤٣	٢٧٩	٢١٨	٨٧
٥٦,٦٩٠	٤٢,٦٨٣	١٦٨,٢٠٢	١٤٢,٩٤٦	١١٥,٨٨٣	١٠٢,٣٨٧	٩١,٦٠٣	٨٩,٥١٢	٩١,٥٣١
١١,٩٨٢	٩,٤٤٤	٤٧,٢٤٠	٤٤,١٧٩	٤٢,٤٦٤	٣٧,٣١٣	٣٦,٠٠٠	٤٦,٠٦٠	٤٥,٨١٦
.	.	.	٣,٤٤٤	٣,٨٦٠	١٣,٢٤٥	٣,٦٩١	٤,٠٤٢	٨,٢٩٠
١٧,٤٠٠	١١,٦٠٠	٣٤,٠٧١	٣٠,١٥٠	٢٢,٣٠٠	١٤,٩٠٣	١٣,٤٠٠	١٤,٣١٢	١٢,١٥٠
٢٧,٣٠٨	٢١,٦٣٩	٨٦,٨٩١	٦٥,١٧٣	٤٧,٢٥٩	٣٦,٩٢٦	٣٨,٥١٢	٢٥,٠٩٩	٢٥,٢٧٥
٣١,٠١٣	٢٢,٢٤٩	٧٢,٠١٨	٥٠,٢٨٥	٣٦,٥٣٩	٢٧,٩٩٠	٢١,١٠٧	١٨,٧٦١	١٦,٤٥٣
٢٨١٩	١٤٦٨	٥,٤٨١	٣,٩٠٦	٢,٠٥٥	١,١٧٢	٦٣٧	٤٢٨	٥٣١
٣٩	٩٥	٢٨١	٢٥٦	٢٢٣	٢٠٣	١٨٦	١٨٤	١٨٥
٢٧٧٩	١٣٧٣	٥,٢٠٠	٣,٦٥٠	١,٨٣٢	٩٦٩	٤٥١	٢٤٤	٣٤٦
٢٤,٩٥٤	١٩,٦٤٩	٦٠,٨٨٧	٤٠,٣٣٨	٣١,٩٩٧	٢٤,٠٧١	١٧,٩٢٩	١٦,٠٥٥	١٣,٩٠٥
٢٤,٤٣٥	١٩,١١٢	٥٩,٥٧٠	٣٩,١٣٣	٣٠,٨٦٤	٢٣,٠٦٩	١٦,٦٨٢	١٥,٢٥٦	١٣,١٦٨
٣,٢٤٠	١,١٣٢	٥,٦٥٠	٦,٠٤١	٢,٤٨٧	٢,٧٤٧	٢,٨٤١	٢,٢٧٩	٢,٠١٧
١٦١,٠١٢	١٣٣,٤٧١	٣٦٨,٨٧٣	٢٩١,٠٥٥	٢٠٨,٦٢٤	١٤٠,٥٢٥	١٢٢,٩٣٠	٩١,٨٦٧	٩٢,٩٢٤
٧٣,٤٦٣	٦٠,٩٨٨	١٧٨,١٤٨	١٣٥,٧٠٨	٩٤,٣٨٤	٥٧,٤٥٤	٥٣,٤٢٥	٤٢,٩٧٤	٣٩,٤٩٦
٢٢,٧٠٤	٢٠,٨٠٠	٥٩,١٩٤	٤٩,٩٠٠	٣٢,٦٩٠	٢١,١٠٢	١٨,٤١٥	١٤,٥٧٧	١٤,٠٣٨
٥٠,٧٥٨	٤٠,١٨٨	١١٨,٩٥٤	٨٥,٨٠٨	٦١,٦٩٤	٣٦,٣٥٢	٣٥,٠١٠	٢٨,٣٩٨	٢٥,٤٥٨
١٧,٧٣٠	١٣,٨٤٩	٤٣,٥٠٧	٤٢,١٥٦	١٨,١٣٩	١٤,٠٧٢	١٢,٠٩٨	٩,٤٦٣	٩,٧٦٧
٥٢,١٨٨	٤٥,٢٤٣	٩٦,٨٧١	٧٤,٣٥٢	٧٠,٥٣٣	٤٨,١٢٥	٣٩,٧٥٠	٢٤,١٩٠	٣٠,٤٨٢
٧٣٧	٧٥٣	١,٦٢٢	٥٦٣	٤١٥	٣٩٦	٢٥٩	٣٧٤	٤٩
١,٢٤٨	٩٨٥	٣,٧٣٤	٢,٧٠٧	١,٧٩٨	٢,٣١١	١,٣٨٢	١,١٦٧	١,٠٩٢
٦,٠٦١	٥,٥٩٧	٢٢,٢١٣	١٨,١٦٢	١١,٠١٧	٩,٧٠٧	٧,٧٢١	٦,٦٩٤	٥,٢٤٨
١٩,٩٨٢	١٥,٢٣٥	٤٥,٣٢٨	٣٦,٤١٤	٣٤,٢٥٥	٢٨,٠٩١	٢١,٨٦٧	١٧,٦٧٣	١٦,٧٧١
١٩,٠٩٤	١٤,٣٥٩	٤٣,٦٣٣	٣٤,٧٤٤	٣٢,٧٧٧	٢٦,٩٣٣	٢٠,٩٥٥	١٦,٩٣٥	١٥,٦٢٦
١٠	٩,٦٦٠	٣٠,٨٦٤	١٦,٧٦٦	١٥,٦٩١	١٠,٩٦٦	١٠,٢٣٥	١١,٠٦٢	٧,٢٠٨

المصدر: وزارة المالية

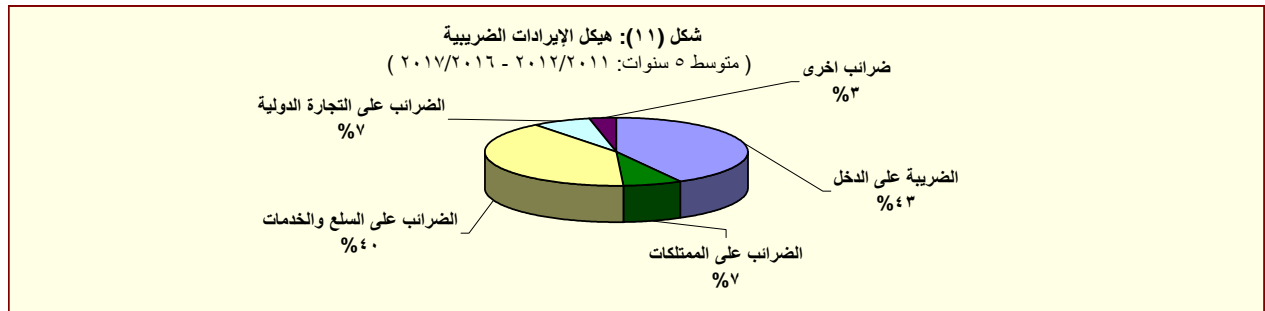
١/ تعكس بيانات الموازنة العامة للدولة بموجب قانون ربط الموازنة رقم ١٤٥ لعام ٢٠١٧ .

٢/ تعكس بيانات الموازنة العامة للدولة بموجب قانون ربط الموازنة رقم ١٠٠ لعام ٢٠١٨ .

٣/ يمكن تفسير الإنخفاض في الحصيلة من الضريبة على أرباح شركات الأموال من الشركات الأخرى خلال عام ٢٠١٦/٢٠١٥ في ضوء المقارنة بحصيلة إبتدائية مرتفعة خلال عام المقارنة ٢٠١٥/٢٠١٤ حيث تم فرض ضريبة إضافية في عام ٢٠١٤ بنسبة ٥% لمن يزيد دخلهم عن ١ مليون جنيه وتم إلغاؤها في عام ٢٠١٦/٢٠١٥. وأن هذا لا يؤثر على الإيرادات المحصلة من الضرائب على أرباح شركات الأموال من الشركات الأخرى، حيث من المتوقع زيادة المحصل خلال الفترات القادمة.

٤/ يرجع الإنخفاض في الضريبة على أرباح شركات الأموال من البنك المركزي في الأساس نتيجة لإنخفاض أرباح البنك المركزي نتيجة للسياسة النقدية المتبعة منذ بداية العام المالي ٢٠١٧/٢٠١٦ والتي تم من خلالها رفع أسعار الفائدة للعمل على خفض معدلات التضخم.

٥/ لا يعكس البيان إنخفاض حقيقي في ضرائب أخرى. حيث يمثل البند تسويات بين البنك المركزي المصري والخزانة العامة للدولة تتعلق بمواعيد سداد إهلاكات أنون الخزانة. ومن المتوقع أن تحصل تلك الإيرادات خلال الفترة القادمة بنهاية العام المالي ٢٠١٩/٢٠١٨.



المصدر: وزارة المالية