

# القسم الرابع

## مؤشرات المالية العامة

٢٥	ملخص المعاملات المالية للحكومة-----	جدول (١٠)
٢٦-٢٧	ملخص المعاملات الرئيسية للموازنة العامة : القطاع الحكومي-----	جدول (١١)
٢٨	هيكل الإيرادات العامة (الإيرادات الضريبية)-----	جدول (١٢ - أ)
٢٩	هيكل الإيرادات العامة (الإيرادات غير الضريبية)-----	جدول (١٢ - ب)
٣٠	توزيع المتحصلات الجمركية بحسب التصنيف الوظيفي للواردات-----	جدول (١٣)
٣١-٣٢	هيكل المصروفات العامة-----	جدول (١٤)

جدول ( ١٠ ) : ملخص المعاملات المالية للحكومة

(مليون جنيه)

٢٠١٩/٢٠١٨	٢٠١٨/٢٠١٧	٢٠١٧/٢٠١٦	٢٠١٦/٢٠١٥		٢٠١٥/٢٠١٤		٢٠١٤/٢٠١٣			
موازنة	موازنة	فعلي	فعلي		فعلي		فعلي			
قطاع الموازنة <sup>١/٣</sup>	قطاع الموازنة <sup>١/٣</sup>	قطاع الموازنة <sup>١/٣</sup>	الحكومة العامة <sup>١/٤</sup>	قطاع الموازنة <sup>١/٣</sup>	الحكومة العامة <sup>١/٤</sup>	قطاع الموازنة <sup>١/٣</sup>	الحكومة العامة <sup>١/٤</sup>	قطاع الموازنة <sup>١/٣</sup>	الحكومة العامة <sup>١/٤</sup>	
٩٨٩,١٨٨	٨٣٤,٦٢٢	٦٥٩,١٨٤	٥٤٩,٠٨٠	٤٩١,٤٨٨	٥٣٨,٣٧٨	٤٦٥,٢٤١	٥١٩,٤٤٩	٤٥٦,٧٨٨	إجمالي الإيرادات	
٧٧٠,٢٨٠	٦٠٣,٩١٨	٤٦٢,٠٠٧	٣٥٢,٣١٥	٣٥٢,٣١٥	٣٠٥,٩٥٧	٣٠٥,٩٥٧	٢٦٠,٢٨٩	٢٦٠,٢٨٩	الإيرادات الضريبية	
١,١٤١	١,١٤٣	<sup>١/٨</sup> ١٧,٦٨٣	٣,٥٤٣	٣,٥٤٣	٢٥,٤٣٧	٢٥,٤٣٧	٩٥٨,٥٦	٩٥,٨٥٦	المنح	
٢١٧,٧٦٧	٢٢٩,٥٦١	١٧٩,٤٩٤	١٩٣,٢٢٢	١٣٥,٦٣٠	٢٠,٦٩٨٤	١٣٣,٨٤٧	١٦٣٣,٠٤	١٠٠,٦٤٢	إيرادات أخرى	
١,٤٢٤,٠٢٠	١,٢٠٧,١٣٨	١,٠٣١,٩٤١	٨٨٦,٧٧٤	٨١٧,٨٤٤	٨٠٥,٩٢٩	٧٣٣,٣٥٠	٧٥٩,٨٤٧	٧٠١,٥١٤	إجمالي المصروفات	
٢٧٠,٠٩٠	٢٣٩,٩٥٥	٢٢٥,٥١٣	٢١٦,١٥٣	٢١٣,٧٢١	٢٠٠,٩٣٣	١٩٨,٤٦٨	١٨٠,٨٢٩	١٧٨,٥٨٩	الأجور و تعويضات العاملين	
٦٠,١٢٤	٥٢,٠٦٥	٤٢,٤٥٠	٣٥,٩٣٦	٣٥,٦٦٢	٣١,٥٨٠	٣١,٢٧٦	٢٧٥٥٦	٢٧,٢٤٧	شراء السلع والخدمات	
٥٤١,٣٠٥	٣٨٠,٩٨٦	٣١٦,٦٠٢	٢٢٥,١٩٥	٢٤٣,٦٣٥	١٧٩,٠٣٥	١٩٣,٠٠٨	١٥٩٣٣٠	١٧٣,١٥٠	الفوائد	
٣٢٨,٢٩١	٣٣٢,٧٢٧	٢٧٦,٧١٩	٢٨٥,٥٤٤	٢٠١,٠٢٤	٢٨٢١١٦	١٩٨,٥٦٩	٢٩٨,٠٠٢	٢٢٨,٥٧٩	الدعم والمنح والمزايا الإجتماعية	
٧٥,٦٩٩	٦٥,٩٧٢	٦١,٥١٧	٥٤,٥٨٠	٥٤,٥٥١	٥٠,٣٤٨	٥٠,٢٧٩	٤١٢,٠٩	٤١,٠٦٨	المصروفات الأخرى	
١٤٨,٥١٢	١٣٥,٤٣١	١٠٩,١٤١	٦٩,٣٦٥	٦٩,٢٥٠	٦١,٩١٧	٦١,٧٥٠	٥٢٩٢١	٥٢,٨٨٢	شراء أصول غير مالية (الاستثمارات)	
٤٣٤,٨٣٢	٣٧٢,٥١٦	٣٧٢,٧٥٧	٣٣٧,٦٩٤	٣٢٦,٣٥٦	٢٦٧٥٥١	٢٦٨,١٠٩	٢٤٠,٣٩٩	٢٤٤,٧٢٧	العجز النقدي <sup>١/٥</sup>	
٣,٧٦٢	-١,٤٠٨	٦,٨٣٣	٣٢,٦٥٥	١٣,١٣٩	١٦٧٦٣	١١,٣٢١	١٤٣١٧	١٠,٧١٣	صافي حيازة الأصول المالية	
٤٣٨,٥٩٤	٣٧١,١٠٨	٣٧٩,٥٩٠	٣٧٠,٣٤٩	٣٣٩,٤٩٥	٢٨٤,٣١٤	٢٧٩,٤٣٠	٢٥٤,٧١٦	٢٥٥,٤٣٩	العجز الكلي	
<b>ملاحظات</b>										
٨.٤	٩.٠	١٠.٩	١٣.٧	١٢.٥	١١.٦	١١.٤	١٢.٠	١٢.٠	العجز الكلي / الناتج المحلي (%) <sup>١/٦</sup>	
٢.٠	٠.٢	-١.٨	-٥.٤	-٣.٥	-٤.٣	-٣.٥	-٤.٥	-٣.٩	الميزان الأولي / الناتج المحلي (%) <sup>١/٦</sup>	
١٨.٨	٢٠.٣	١٩.٠	٢٠.٣	١٨.١	٢٢.٠	١٩.٠	٢٤.٤	٢١.٤	إجمالي الإيرادات / الناتج المحلي (%) <sup>١/٦</sup>	
٢٧.١	٢٩.٤	٢٩.٧	٣٢.٧	٣٠.٢	٣٣.٠	٣٠.٠	٣٥.٧	٣٢.٩	إجمالي المصروفات / الناتج المحلي (%) <sup>١/٦</sup>	

المصدر: وزارة المالية

١/ تعكس بيانات الموازنة العامة للدولة بموجب قانون ربط الموازنة رقم ١٤٥ لعام ٢٠١٧.

٢/ تعكس بيانات الموازنة العامة للدولة بموجب قانون ربط الموازنة رقم ١٠٠ لعام ٢٠١٨.

٣/ يشمل قطاع موازنة الجهاز الإداري و المحليات، والهيئات الخدمية العامة.

٤/ تشمل المعاملات المالية لكل من أجهزة الموازنة العامة، وبنك الإستثمار القومي، وصناديق التأمين والمعاشات ، ومع مراعاة إستبعاد كافة المعاملات البيئية للجهات الثلاث لمنع إزدواجية الحساب.

٥/ العجز الكلي مطروح منه صافي حيازة الأصول المالية.

٦/ تم مراجعة تقديرات الناتج المحلي الإجمالي مؤخراً لتصبح ٤٤٤٠.٦ مليار جنيه في عام ٢٠١٧/٢٠١٨ بدلاً من تقديرات سابقة بنحو ٤٢٨٦.٥ مليار جنيه. في حين قدرت توقعات الناتج المحلي الإجمالي للسنة المالية ٢٠١٨/٢٠١٩ بنحو ٥٢٥٠.٩ مليار جنيه وفقاً لتقديرات وزارة المالية.

٧/ تنشر وزارة المالية بيانات أداء الحكومة العامة للعام المالي ٢٠١٤/٢٠١٥ للمرة الأولى، وذلك بعد القيام بتدقيق البيانات مع الجهات المعنية والتي تدخل ضمن نطاق الحكومة العامة.

٨/ ترجع الزيادة في المنح في الأساس نتيجة لتلقى منح وأسماوية من دولة الإمارات لتمويل الاستثمارات خلال العام المالي ٢٠١٧/٢٠١٦.

جدول (١١) القطاع الحكومي : ملخص المعاملات الرئيسية للموازنة العامة ٢٠١٨/٢٠١٧

(مليون جنيه)

فعليات							٢٠١٨/٢٠١٧		٢٠١٧/٢٠١٦		٢٠١٦/٢٠١٥		٢٠١٥/٢٠١٤		٢٠١٤/٢٠١٣		٢٠١٣/٢٠١٢		موازنة		
٢٠١٨/٢٠١٧		٢٠١٧/٢٠١٦		٢٠١٦/٢٠١٥		٢٠١٥/٢٠١٤		٢٠١٤/٢٠١٣		٢٠١٣/٢٠١٢		٢٠١٨/٢٠١٧		٢٠١٧/٢٠١٦		٢٠١٦/٢٠١٥		٢٠١٥/٢٠١٤		٢٠١٣/٢٠١٢	
يوليو-أغسطس		يوليو-أغسطس		يوليو-أغسطس		يوليو-أغسطس		يوليو-أغسطس		يوليو-أغسطس		يوليو-أغسطس		يوليو-أغسطس		يوليو-أغسطس		يوليو-أغسطس		يوليو-أغسطس	
١٠٠,٥٧٤	٧٤,٥٣٠	٦٥٩,١٨٤	٤٩١,٤٨٨	٤٦٥,٢٤١	٤٥٦,٧٨٨	٣٥٠,٣٢٢	٨٣٤,٦٢٢	٩٨٩,١٨٧	٦٠٣,٩١٨	٧٧٠,٢٨٠	٢٥٣,١٩٧	٢٠٩,٣٩٨	٢٥٣,١٩٧	٢٠٩,٣٩٨	٢٥٣,١٩٧	٢٠٩,٣٩٨	٢٥٣,١٩٧	٢٠٩,٣٩٨	٢٥٣,١٩٧	٢٠٩,٣٩٨	٢٥٣,١٩٧
٨٣,٨٥١	٥٥,٩٤٧	٤٦٢,٠٠٧	٣٥٢,٣١٥	٣٠٥,٩٥٧	٢٦٠,٢٨٩	٢٥١,١١٩	٦٠٣,٩١٨	٧٧٠,٢٨٠	٢٠٩,٣٩٨	٢٥٣,١٩٧	٢٠٩,٣٩٨	٢٠٩,٣٩٨	٢٥٣,١٩٧	٢٠٩,٣٩٨	٢٥٣,١٩٧	٢٠٩,٣٩٨	٢٥٣,١٩٧	٢٠٩,٣٩٨	٢٥٣,١٩٧	٢٠٩,٣٩٨	٢٥٣,١٩٧
٢٢,٢٦٦	١٣,٢٦٦	١٦٦,٨٩٧	١٤٤,٧٤٣	١٢٩,٨١٨	١٢٠,٩٢٥	١١٧,٧٦٢	٢٠٩,٣٩٨	٢٥٣,١٩٧	٢٠٩,٣٩٨	٢٥٣,١٩٧	٢٠٩,٣٩٨	٢٠٩,٣٩٨	٢٥٣,١٩٧	٢٠٩,٣٩٨	٢٥٣,١٩٧	٢٠٩,٣٩٨	٢٥٣,١٩٧	٢٠٩,٣٩٨	٢٥٣,١٩٧	٢٠٩,٣٩٨	٢٥٣,١٩٧
١٠,٥٣٦	٥,٩٧٥	٣٦,٥٣٩	٢٧,٩٩٠	٢١,١٠٧	١٨,٧٦١	١٦,٤٥٣	٥٠,٢٨٥	٧٢,٠١٨	٥٠,٢٨٥	٧٢,٠١٨	٧٢,٠١٨	٧٢,٠١٨	٧٢,٠١٨	٧٢,٠١٨	٧٢,٠١٨	٧٢,٠١٨	٧٢,٠١٨	٧٢,٠١٨	٧٢,٠١٨	٧٢,٠١٨	٧٢,٠١٨
٤٥,٧٥٥	٣٢,١١٨	٢٠٨,٦٢٤	١٤٠,٥٢٥	١٢٢,٩٣٠	٩١,٨٦٧	٩٢,٩٢٤	٢٩١,٠٥٥	٣٦٨,٨٧٣	٢٩١,٠٥٥	٣٦٨,٨٧٣	٣٦٨,٨٧٣	٣٦٨,٨٧٣	٣٦٨,٨٧٣	٣٦٨,٨٧٣	٣٦٨,٨٧٣	٣٦٨,٨٧٣	٣٦٨,٨٧٣	٣٦٨,٨٧٣	٣٦٨,٨٧٣	٣٦٨,٨٧٣	٣٦٨,٨٧٣
٥,٢٩٦	٤,٥٨٩	٣٤,٢٥٥	٢٨,٠٩١	٢١,٨٦٧	١٧,٦٧٣	١٦,٧٧١	٣٦,٤١٤	٤٥,٣٢٨	٣٦,٤١٤	٤٥,٣٢٨	٤٥,٣٢٨	٤٥,٣٢٨	٤٥,٣٢٨	٤٥,٣٢٨	٤٥,٣٢٨	٤٥,٣٢٨	٤٥,٣٢٨	٤٥,٣٢٨	٤٥,٣٢٨	٤٥,٣٢٨	٤٥,٣٢٨
.	.	١٥,٦٩١	١٠,٩٦٦	١٠,٢٣٥	١١,٠٦٢	٧,٢٠٨	١٦,٧٦٦	٣٠,٨٦٤	١٦,٧٦٦	٣٠,٨٦٤	٣٠,٨٦٤	٣٠,٨٦٤	٣٠,٨٦٤	٣٠,٨٦٤	٣٠,٨٦٤	٣٠,٨٦٤	٣٠,٨٦٤	٣٠,٨٦٤	٣٠,٨٦٤	٣٠,٨٦٤	٣٠,٨٦٤
١٦,٧٢٣	١٨,٥٨٣	١٩٧,١٧٧	١٣٩,١٧٣	١٥٩,٢٨٤	١٩٦,٤٩٩	٩٩,٢٠٣	٢٣٠,٧٠٤	٢١٨,٩٠٨	٢٣٠,٧٠٤	٢١٨,٩٠٨	٢١٨,٩٠٨	٢١٨,٩٠٨	٢١٨,٩٠٨	٢١٨,٩٠٨	٢١٨,٩٠٨	٢١٨,٩٠٨	٢١٨,٩٠٨	٢١٨,٩٠٨	٢١٨,٩٠٨	٢١٨,٩٠٨	٢١٨,٩٠٨
٢٤٨	١٢	١٧,٦٨٣	٣,٥٤٣	٢٥,٤٣٧	٩٥,٨٥٦	٥,٢٠٨	١,١٤٣	١,١٤١	١,١٤٣	١,١٤١	١,١٤١	١,١٤١	١,١٤١	١,١٤١	١,١٤١	١,١٤١	١,١٤١	١,١٤١	١,١٤١	١,١٤١	١,١٤١
٢٤١	٨	١٧,٤٠٠	٣,٢٣٦	٢٤,٩٤٢	٩٥,٤٩٧	٤,٨٢٠	٨٠٣	٧٥٠	٨٠٣	٧٥٠	٧٥٠	٧٥٠	٧٥٠	٧٥٠	٧٥٠	٧٥٠	٧٥٠	٧٥٠	٧٥٠	٧٥٠	٧٥٠
٤	١	٣٥٤	١٦٩	٣٠٢	١٥٠	١١٢	٢٥٨	٣٣١	٢٥٨	٣٣١	٣٣١	٣٣١	٣٣١	٣٣١	٣٣١	٣٣١	٣٣١	٣٣١	٣٣١	٣٣١	٣٣١
٣	٣	٢٨٩	١٣٧	١٩٤	٢١٠	٢٧٥	٨٢	٥٩	٨٢	٥٩	٥٩	٥٩	٥٩	٥٩	٥٩	٥٩	٥٩	٥٩	٥٩	٥٩	٥٩
١٦,٤٧٥	١٨,٥٧١	١٧٩,٤٩٤	١٣٥,٦٣٠	١٣٣,٨٤٧	١٠٠,٦٤٢	٩٣,٩٩٦	٢٢٩,٥٦١	٢١٧,٧٦٧	٢٢٩,٥٦١	٢١٧,٧٦٧	٢١٧,٧٦٧	٢١٧,٧٦٧	٢١٧,٧٦٧	٢١٧,٧٦٧	٢١٧,٧٦٧	٢١٧,٧٦٧	٢١٧,٧٦٧	٢١٧,٧٦٧	٢١٧,٧٦٧	٢١٧,٧٦٧	٢١٧,٧٦٧
٦,١٨٦	٧,٦٤٠	٩١,١٤١	٦٩,٤٥٢	٨١,٤٦٣	٥٦,٩٩٠	٥٦,٤٩٤	١٠٢,٢٨٧	١٠٠,٧٢٦	١٠٢,٢٨٧	١٠٠,٧٢٦	١٠٠,٧٢٦	١٠٠,٧٢٦	١٠٠,٧٢٦	١٠٠,٧٢٦	١٠٠,٧٢٦	١٠٠,٧٢٦	١٠٠,٧٢٦	١٠٠,٧٢٦	١٠٠,٧٢٦	١٠٠,٧٢٦	١٠٠,٧٢٦
٦,٧٢٧	٣,٠٤٣	٣٨,٠٥٨	٢٩,٠٥٢	٢٦,٤٥٧	٢٨,٤٩٩	٢٢,٧٣٣	٣٧,٤٦٣	٤٧,٠٢٤	٣٧,٤٦٣	٤٧,٠٢٤	٤٧,٠٢٤	٤٧,٠٢٤	٤٧,٠٢٤	٤٧,٠٢٤	٤٧,٠٢٤	٤٧,٠٢٤	٤٧,٠٢٤	٤٧,٠٢٤	٤٧,٠٢٤	٤٧,٠٢٤	٤٧,٠٢٤
١٤٣	١٥	١,٩٦٨	١,٣٨١	٨٤٢	٥٤٦	٤٧٩	١,٢٩٦	١,٤٢٦	١,٢٩٦	١,٤٢٦	١,٤٢٦	١,٤٢٦	١,٤٢٦	١,٤٢٦	١,٤٢٦	١,٤٢٦	١,٤٢٦	١,٤٢٦	١,٤٢٦	١,٤٢٦	١,٤٢٦
٨٩	٧٧	٢,٩٥٦	١,٤٥٥	٩٠١	١,٠٦١	٦١٢	١,٠٧٩	١,٢٥٢	١,٠٧٩	١,٢٥٢	١,٢٥٢	١,٢٥٢	١,٢٥٢	١,٢٥٢	١,٢٥٢	١,٢٥٢	١,٢٥٢	١,٢٥٢	١,٢٥٢	١,٢٥٢	١,٢٥٢
٣,٣٣٠	٧,٧٩٧	٤٥,٣٧١	٣٤,٢٩٠	٢٤,١٨٤	١٣,٥٤٧	١٣,٦٧٧	٨٧,٤٣٦	٦٧,٣٤٠	٨٧,٤٣٦	٦٧,٣٤٠	٦٧,٣٤٠	٦٧,٣٤٠	٦٧,٣٤٠	٦٧,٣٤٠	٦٧,٣٤٠	٦٧,٣٤٠	٦٧,٣٤٠	٦٧,٣٤٠	٦٧,٣٤٠	٦٧,٣٤٠	٦٧,٣٤٠
١٨٤,٢٠٧	١٤٨,٩١٧	١,٠٣١,٩٤١	٨١٧,٨٤٤	٧٣٣,٣٥٠	٧٠١,٥١٤	٥٨٨,١٨٨	١,٢٠٧,١٣٨	١,٤٢٤,٠٢٠	١,٢٠٧,١٣٨	١,٤٢٤,٠٢٠	١,٤٢٤,٠٢٠	١,٤٢٤,٠٢٠	١,٤٢٤,٠٢٠	١,٤٢٤,٠٢٠	١,٤٢٤,٠٢٠	١,٤٢٤,٠٢٠	١,٤٢٤,٠٢٠	١,٤٢٤,٠٢٠	١,٤٢٤,٠٢٠	١,٤٢٤,٠٢٠	١,٤٢٤,٠٢٠
٤٦,٦٦١	٣٧,٣٨٥	٢٢٥,٥١٣	١٩٨,٤٦٨	١٩٨,٤٦٨	١٧٨,٥٨٩	١٤٢,٩٥٦	٢٣٩,٩٥٥	٢٧٠,٠٩٠	٢٣٩,٩٥٥	٢٧٠,٠٩٠	٢٧٠,٠٩٠	٢٧٠,٠٩٠	٢٧٠,٠٩٠	٢٧٠,٠٩٠	٢٧٠,٠٩٠	٢٧٠,٠٩٠	٢٧٠,٠٩٠	٢٧٠,٠٩٠	٢٧٠,٠٩٠	٢٧٠,٠٩٠	٢٧٠,٠٩٠
٥,٨٠٧	٣,٧١١	٤٢,٤٥٠	٣٥,٦٦٢	٣١,٢٧٦	٢٧,٢٤٧	٢٦,٦٥٢	٥٢,٠٦٥	٦٠,١٢٤	٥٢,٠٦٥	٦٠,١٢٤	٦٠,١٢٤	٦٠,١٢٤	٦٠,١٢٤	٦٠,١٢٤	٦٠,١٢٤	٦٠,١٢٤	٦٠,١٢٤	٦٠,١٢٤	٦٠,١٢٤	٦٠,١٢٤	٦٠,١٢٤
٨٥,٧٧٥	٥٩,٢٠٦	٣١٦,٦٠٢	٢٤٣,٦٣٥	١٩٣,٠٠٨	١٧٣,١٥٠	١٤٦,٩٩٥	٣٨٠,٩٨٦	٥٤١,٣٠٥	٣٨٠,٩٨٦	٥٤١,٣٠٥	٥٤١,٣٠٥	٥٤١,٣٠٥	٥٤١,٣٠٥	٥٤١,٣٠٥	٥٤١,٣٠٥	٥٤١,٣٠٥	٥٤١,٣٠٥	٥٤١,٣٠٥	٥٤١,٣٠٥	٥٤١,٣٠٥	٥٤١,٣٠٥
٢٧,١١٥	٢٣,٧٩٤	٢٧٦,١١٩	٢٠١,٠٢٤	١٩٨,٥٦٩	٢٢٨,٥٧٩	١٩٧,٠٩٣	٣٣٢,٧٢٧	٣٢٨,٢٩١	٣٣٢,٧٢٧	٣٢٨,٢٩١	٣٢٨,٢٩١	٣٢٨,٢٩١	٣٢٨,٢٩١	٣٢٨,٢٩١	٣٢٨,٢٩١	٣٢٨,٢٩١	٣٢٨,٢٩١	٣٢٨,٢٩١	٣٢٨,٢٩١	٣٢٨,٢٩١	٣٢٨,٢٩١
٩,١٧٠	١٦,٢٩١	٦١,٥١٧	٥٤,٥٥١	٥٠,٢٧٩	٤١,٠٦٨	٣٤,٩٧٥	٦٥,٩٧٢	٧٥,٦٩٩	٦٥,٩٧٢	٧٥,٦٩٩	٧٥,٦٩٩	٧٥,٦٩٩	٧٥,٦٩٩	٧٥,٦٩٩	٧٥,٦٩٩	٧٥,٦٩٩	٧٥,٦٩٩	٧٥,٦٩٩	٧٥,٦٩٩	٧٥,٦٩٩	٧٥,٦٩٩
٩,٦٧٩	٨,٥٣١	١٠٩,١٤١	٦٩,٢٥٠	٦١,٧٥٠	٥٢,٨٨٢	٣٩,٥١٦	١٣٥,٤٣١	١٤٨,٥١٢	١٣٥,٤٣١	١٤٨,٥١٢	١٤٨,٥١٢	١٤٨,٥١٢	١٤٨,٥١٢	١٤٨,٥١٢	١٤٨,٥١٢	١٤٨,٥١٢	١٤٨,٥١٢	١٤٨,٥١٢	١٤٨,٥١٢	١٤٨,٥١٢	١٤٨,٥١٢
٨٣,٦٣٣	٧٤,٣٨٧	٣٧٢,٧٥٧	٣٢٦,٣٥٦	٢٦٨,١٠٩	٢٤٤,٧٢٧	٢٣٧,٨٦٥	٣٧٢,٥١٦	٤٣٤,٨٣٣	٣٧٢,٥١٦	٤٣٤,٨٣٣	٤٣٤,٨٣٣	٤٣٤,٨٣٣	٤٣٤,٨٣٣	٤٣٤,٨٣٣	٤٣٤,٨٣٣	٤٣٤,٨٣٣	٤٣٤,٨٣٣	٤٣٤,٨٣٣	٤٣٤,٨٣٣	٤٣٤,٨٣٣	٤٣٤,٨٣٣
٢٧٨	١٩٤	٦,٨٣٣	١٣,١٣٩	١١,٣٢١	١٠,٧١٣	١,٨٥٤	١,٤٠٨	٣,٧٦٢	١,٤٠٨	٣,٧٦٢	٣,٧٦٢	٣,٧٦٢	٣,٧٦٢	٣,٧٦٢	٣,٧٦٢	٣,٧٦٢	٣,٧٦٢	٣,٧٦٢	٣,٧٦٢	٣,٧٦٢	٣,٧٦٢
٨٣,٩١١	٧٤,٥٨١	٣٧٩,٥٩٠	٣٣٩,٤٩٥	٢٧٩,٤٣٠	٢٥٥,٤٣٩	٢٣٩,٧١٩	٣٧١,١٠٨	٤٣٨,٥٩٥	٣٧١,١٠٨	٤٣٨,٥٩٥	٤٣٨,٥٩٥	٤٣٨,٥٩٥	٤٣٨,٥٩٥	٤٣٨,٥٩٥	٤٣٨,٥٩٥	٤٣٨,٥٩٥	٤٣٨,٥٩٥	٤٣٨,٥٩٥	٤٣٨,٥٩٥	٤٣٨,٥٩٥	٤٣٨,٥٩٥
<b>ملاحظات</b>																					
العجز الكلي/ الناتج المحلي الإجمالي (%) <sup>١</sup> ٩.٠ ٨.٤																					
الميزان الأولي/ الناتج المحلي الإجمالي (%) <sup>١</sup> ٠.٢ ٠.٢																					
الإيرادات/ الناتج المحلي الإجمالي (%) <sup>١</sup> ٢٠.٣ ١٨.٨																					
المصرفات/ الناتج المحلي الإجمالي (%) <sup>١</sup> ٢٩.٤ ٢٧.١																					

المصدر: وزارة المالية.

١/ يشمل قطاع موازنة الجهاز الإداري والمحليات، والهيئات الخدمية العامة.

٢/ تم إعادة ترميز فصول الموازنة العامة لتتفق مع معايير صندوق النقد الدولي والمعروفة بـ GFS ٢٠٠١ (على أساس نقدي).

٣/ تعكس بيانات الموازنة العامة للدولة بموجب قانون ربط الموازنة رقم ١٤٥ لعام ٢٠١٧.

٤/ تعكس بيانات الموازنة العامة للدولة بموجب قانون ربط الموازنة رقم ١٠٠ لعام ٢٠١٨.

٥/ يرجع الإنخفاض في الإيرادات غير الضريبية إلى تراجع الموارد الاستثنائية من المنح لتبلغ حوالي ٢٥.٤ مليار جنيه فقط خلال العام المالي ٢٠١٥/٢٠١٤، وذلك مقابل منح بلغت نحو ٩٥.٩ مليار جنيه خلال العام المالي ٢٠١٤/٢٠١٣.

٦/ العجز الكلي مطروح منه صافي حيازة الأصول المالية.

٧/ تم مراجعة تقديرات الناتج المحلي الإجمالي مؤخراً لتصبح ٤٤٤٠.٦ مليار جنيه في عام ٢٠١٧/٢٠١٨ بدلاً من تقديرات سابقة بنحو ٤٢٨٦.٥ مليار جنيه. في حين قدرت توقعات الناتج المحلي الإجمالي للسنة المالية ٢٠١٨/٢٠١٩ بنحو ٥٢٥٠.٩ مليار جنيه وفقاً لتقديرات وزارة المالية.

٨/ ترجع الزيادة في المن

جدول (١١) القطاع الحكومي : ملخص المعاملات الرئيسية للموازنة العامة <sup>١/</sup> (تابع)

(مليون جنيه)

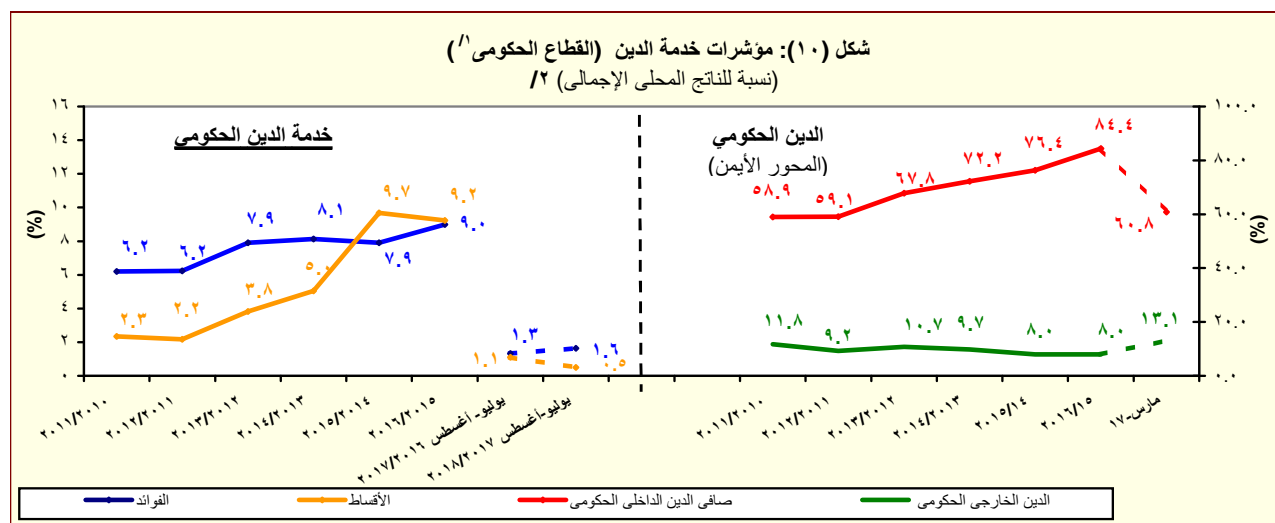
يوليو- سبتمبر	فعليات						
	٢٠١٧/٢٠١٦	٢٠١٥/٢٠١٤	٢٠١٤/٢٠١٣	٢٠١٣/٢٠١٢	٢٠١٢/٢٠١١	٢٠١١/٢٠١٠	٢٠١٠/٢٠٠٩
٧٦,٨١٦	٢٧٩٤٣٠	٢٥٥,٤٣٩	٢٣٩,٧١٩	١٦٦,٧٠٥	١٣٤,٤٦٠	٩٨,٠٣٨	العجز الكلى
٧٦,٨١٦	٢٧٩٤٣٠	٢٥٥,٤٣٩	٢٣٩,٧١٩	١٦٦,٧٠٥	١٣٤,٤٦٠	٩٨,٠٣٨	مصادر التمويل
.	.	٣١٥-	١٢	.	٢٢	٤٢٥	صافي حصيللة الخصخصة
١٠٩,١٧٧	٣٢٧٧٢٨	٢٧٧,٣٢٠	٢٧٠,٦٢٤	١٨٢,٢١٨	١٤٤,٢٩٥	١٠١,٤٩٢	التمويل المحلى
١٤,٧٨٢	٧٩٢٧٤	٣٢,٩٥٧	٤٩,٢٨٦	٣٥,٨٤٤	٣٤,٧١٢	٦١,٢٢٩	تمويل غير مصرفى
٩٤,٣٩٥	٢٤٨٤٥٤	٢٤٤,٣٦٣	٢٢١,٣٣٨	١٤٦,٣٧٤	١٠٩,٥٨٣	٤٠,٢٦٣	تمويل مصرفى
١,٩٢٦-	٢٥١١٩-	٤,٠٢٢	٢٠,٢٧٠	٩,٠٦٢-	٥,٠٢٢	٢,٤٥٨	الإقتراض الخارجى <sup>٢/</sup>
-	-	-	-	-	-	-	المستخدم من الحساب المجمد فى اهلاك جزء من سندات البنك المركزى
-	-	-	-	-	-	-	حسابات أخرى مستحقة الدفع
٢,٦٣٢-	٣٥٩٨٧-	٢٥,٣٨٨-	١٣,١٤٧-	٤٤٣-	٣,٥٥٣	٣٤٧	أخرى
.	٥٤٩	١,٢٤٢	١١,٣٥٧	١,٥٣٣	٣,٩٢٢	١,٣٢٨	فروق إعادة التقييم
٨,٣٥١-	٩٥٤٠-	١,٠٥١-	٦,٧٩١-	١١,٣٧٦-	٧,٤١٩-	٢٢٧-	الفرق بين القيمة الحالية والاسمية لأذون الخزانة
١٩,٤٥٢-	٢١٧٩٩	٣٩١-	٤٢,٦٠٦-	٣,٨٣٥	١٤,٩٣٥-	٧,٧٨٥-	غير موزع

المصدر: وزارة المالية

١/ تم إعداد البيانات لتتفق مع معايير صندوق النقد الدولي والمعروفة بـ GFS ٢٠٠١ (على أساس نقدى).

٢/ يتضمن الدين الخارجى الحكومى المعد تويبه فى ضوء المفاوضات بين وزارة المالية والبنك المركزى التى أسفرت عن إعادة تويب الدين المعد إقراضها ضمن الدين الخارجى للحكومة المركزية ووحدة الحكم المحلى بدلاً من مديونيات "القطاعات الأخرى".

شكل (١٠): مؤشرات خدمة الدين (القطاع الحكومى) <sup>١/</sup>  
نسبة للناتج المحلى الإجمالى <sup>٢/</sup>



المصدر: وزارة المالية والبنك المركزى المصرى

١/ يشمل قطاع موازنة الجهاز الإدارى و المحليات، والهيئات الخدمية العامة.

٢/ تم مراجعة تقديرات الناتج المحلى الإجمالى مؤخراً لتصبح ٤٤٤٠.٦ مليار جنيه فى عام ٢٠١٧/٢٠١٨ بدلاً من تقديرات سابقة بنحو ٢٨٦.٥ مليار جنيه. فى حين قدرت توقعات الناتج المحلى الإجمالى للسنة المالية ٢٠١٨/٢٠١٩ بنحو ٥٢٥٠.٩ مليار جنيه وفقاً لتقديرات وزارة المالية.

جدول (١٢ - أ) هيكل الإيرادات العامة  
(الإيرادات الضريبية)

(مليون جنيه)

٢٠١٩/٢٠١٨	٢٠١٨/٢٠١٧	٢٠١٩/٢٠١٨	٢٠١٨/٢٠١٧	٢٠١٧/٢٠١٦	٢٠١٦/٢٠١٥	٢٠١٥/٢٠١٤	٢٠١٤/١٣	٢٠١٣/١٢	
يوليو-أغسطس	يوليو-أغسطس	موازنة	موازنة						إجمالي الإيرادات
١٠٠,٥٧٤	٧٤,٥٣٠	٩٨٩,١٨٨	٨٣٤,٦٢٢	٦٥٩,١٨٤	٤٩١,٤٨٨	٤٦٥,٢٤١	٤٥٦,٧٨٨	٣٥٠,٣٢٢	الإيرادات الضريبية
٨٣,٨٥١	٥٥,٩٤٧	٧٧٠,٢٨٠	٦٠٣,٩١٨	٤٦٢,٠٠٧	٣٥٢,٣١٥	٣٠٥,٩٥٧	٢٦٠,٢٨٩	٢٥١,١١٩	الضريبة على الدخل والأرباح والمكاسب الرأسمالية ومنها
٢٢,٢٦٥	١٣,٢٦٦	٢٥٣,١٩٧	٢٠٩,٣٩٨	١٦٦,٨٩٧	١٤٤,٧٤٣	١٢٩,٨١٨	١٢٠,٩٢٥	١١٧,٧٦٢	ضرائب على الدخل من التوظيف
٧,٩١٩	٦,٠٤٤	٤٩,٩٠٠	٣٧,٣٥٤	٣٧,٩٦٤	٣٢,٠٣١	٢٦,٨٠١	٢٢,٢٥٢	١٩,٧٠٨	ضرائب على الدخل بخلاف التوظيف
٢,٤٠٦	١,٥٥٩	٣١,٨٠٣	٢٥,٣٩٥	١٢,٦٦٦	٩,٩٨٢	١١,١٣٤	٨,٩٤٣	٦,٤٣٦	ضرائب على الأرباح الرأسمالية
٢٢	١١	٣,٢٩٢	٣,٧٠٣	٣٨٤	٣٤٣	٢٧٩	٢١٨	٨٧	الضريبة على أرباح شركات الأموال ومنها
١١,٩١٩	٥,٦٥٣	١٦٨,٢٠٢	١٤٢,٩٤٦	١١٥,٨٨٣	١٠٢,٣٨٧	٩١,٦٠٣	٨٩,٥١٢	٩١,٥٣١	من هيئة البترول
.	.	٤٧,٢٤٠	٤٤,١٧٩	٤٢,٤٦٤	٣٧,٣١٣	٣٦,٠٠٠	٤٦,٠٦٠	٤٥,٨١٦	من البنك المركزي
.	.	.	٣,٤٤٤	٣,٨٦٠	١٣,٢٤٥	٣,٦٩١	٤,٠٤٢	٨,٢٩٠	من قناة السويس
٦,٧٠٠	١,٩٠٠	٣٤,٠٧١	٣٠,١٥٠	٢٢,٣٠٠	١٤,٩٠٣	١٣,٤٠٠	١٤,٣١٢	١٢,١٥٠	من الشركات الأخرى
٥,٢١٩	٣,٧٥٣	٨٦,٨٩١	٦٥,١٧٣	٤٧,٢٥٩	٣٦,٩٢٦	٣٨,٥١٢	٢٥,٠٩٩	٢٥,٢٧٥	الضرائب على الممتلكات
١٠,٥٣٦	٥,٩٧٥	٧٢,٠١٨	٥٠,٢٨٥	٣٦,٥٣٩	٢٧,٩٩٠	٢١,١٠٧	١٨,٧٦١	١٦,٤٥٣	ضرائب دورية على الممتلكات
٩٣٤	٤٧٠	٥,٤٨١	٣,٩٠٦	٢,٠٥٥	١,١٧٢	٦٣٧	٤٢٨	٥٣١	ضريبة الأراضي
٤٥	٢٣	٢٨١	٢٥٦	٢٢٣	٢٠٣	١٨٦	١٨٤	١٨٥	ضريبة المباني
٨٨٩	٤٤٧	٥,٢٠٠	٣,٦٥٠	١,٨٣٢	٩٦٩	٤٥١	٢٤٤	٣٤٦	ضريبة على العمليات المالية التجارية والرأسمالية ومنها
٨,٦٧٥	٥,٢٣١	٦٠,٨٨٧	٤٠,٣٣٨	٣١,٩٩٧	٢٤,٠٧١	١٧,٦٢٩	١٦,٠٥٥	١٣,٩٠٥	ضريبة على عوائد أئونة وسندات الخزنة
٨,٥٤٩	٥,٠٩٥	٥٩,٥٧٠	٣٩,١٣٣	٣٠,٨٦٤	٢٣,٠٦٩	١٦,٦٨٢	١٥,٢٥٦	١٣,١٦٨	ضرائب ورسوم على السيارات
٩٢٧	٢٧٤	٥,٦٥٠	٦,٠٤١	٢,٤٨٧	٢,٧٤٧	٢,٨٤١	٢,٢٧٩	٢,٠١٧	الضرائب على السلع والخدمات ومنها
٤٥,٧٥٥	٣٢,١١٨	٣٦٨,٨٧٣	٢٩١,٠٥٥	٢٠٨,٦٢٤	١٤٠,٥٢٥	١٢٢,٩٣٠	٩١,٨٦٧	٩٢,٩٢٤	الضريبة العامة على المبيعات
٢٠,٤٣١	١٧,٠٢٠	١٧٨,١٤٨	١٣٥,٧٠٨	٩٤,٣٨٤	٥٧,٤٥٤	٥٣,٤٢٥	٤٢,٩٧٤	٣٩,٤٩٦	سلع محلية
٧,٦٢٢	٥,٢٥٩	٥٩,١٩٤	٤٩,٩٠٠	٣٢,٦٩٠	٢١,١٠٢	١٨,٤١٥	١٤,٥٧٧	١٤,٠٣٨	سلع مستوردة
١٢,٨٠٩	١١,٧٦١	١١٨,٩٥٤	٨٥,٨٠٨	٦١,٦٩٤	٣٦,٣٥٢	٣٥,٠١٠	٢٨,٣٩٨	٢٥,٤٥٨	ضريبة المبيعات على الخدمات
٥,٢١٥	٣,٦٩٠	٤٣,٥٠٧	٤٢,١٥٦	١٨,١٣٩	١٤,٠٧٢	١٢,٠٩٨	٩,٤٦٣	٩,٧٦٧	ضرائب على سلع جدول رقم "١" محلية
١٥,٤٨٢	٨,٣١٧	٩٦,٨٧١	٧٤,٣٥٢	٧٠,٥٣٣	٤٨,١٢٥	٣٩,٧٥٠	٢٤,١٩٠	٣٠,٤٨٢	ضرائب على سلع جدول رقم "١" المستور
٧٨١	١٢١	١,٦٢٢	٥٦٣	٤١٥	٣٩٦	٢٥٩	٣٧٤	٤٩	ضرائب على الخدمات الخاصة
٣٣٢	٣٤٥	٣,٧٣٤	٢,٧٠٧	١,٧٩٨	٢,٣١١	١,٣٨٢	١,١٦٧	١,٠٩٢	ضرائب الدمغة (عدا دمغة الماھیات)
٢,٣٠٧	١,٨٨٩	٢٢,٢١٣	١٨,١٦٢	١١,٠١٧	٩,٧٠٧	٧,٧٢١	٦,٦٩٤	٥,٢٤٨	الضرائب على التجارة الدولية (الجمارك) ومنها
٥,٢٩٦	٤,٥٨٩	٤٥,٣٢٨	٣٦,٤١٤	٣٤,٢٥٥	٢٨,٠٩١	٢١,٨٦٧	١٧,٦٧٣	١٦,٧٧١	ضرائب جمركية قيمة
٥,٠١٤	٤,٢٩٨	٤٣,٦٣٣	٣٤,٧٤٤	٣٢,٧٧٧	٢٦,٩٣٣	٢٠,٩٥٥	١٦,٩٣٥	١٥,٦٢٦	ضرائب أخرى
.	.	٣٠,٨٦٤	١٦,٧٦٦	١٥,٦٩١	١٠,٩٦٦	١٠,٢٣٥	١١,٠٦٢	٧,٢٠٨	

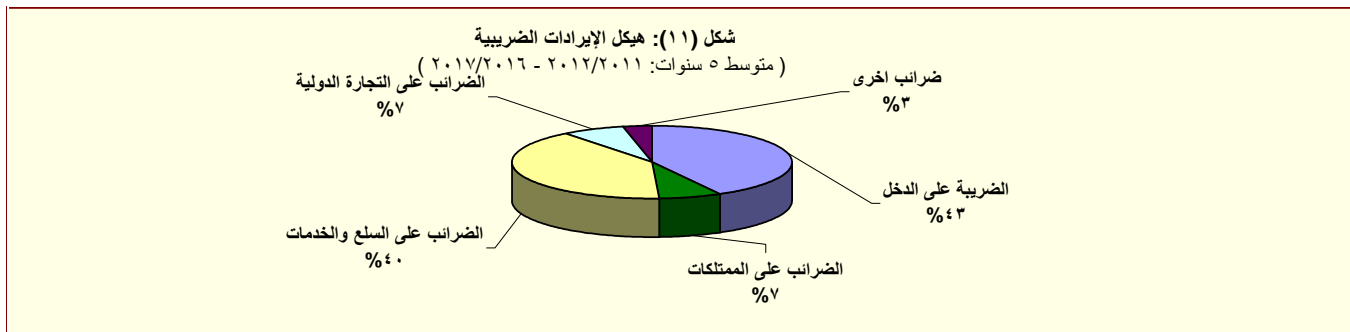
المصدر: وزارة المالية

١/ تعكس بيانات الموازنة العامة للدولة بموجب قانون ربط الموازنة رقم ١٤٥ لعام ٢٠١٧.

٢/ تعكس بيانات الموازنة العامة للدولة بموجب قانون ربط الموازنة رقم ١٠٠ لعام ٢٠١٨.

٣/ يمكن تفسير الإنخفاض في الحصيلة من الضريبة على أرباح شركات الأموال من الشركات الأخرى خلال عام ٢٠١٦/٢٠١٥ في ضوء المقارنة بحصيلة إستثنائية مرتفعة خلال عام المقارنة ٢٠١٥/٢٠١٤ حيث تم فرض ضريبة إضافية في عام ٢٠١٤ بنسبة ٥% لمن يزيد دخلهم عن ١ مليون جنيه وتم إلغاؤها في عام ٢٠١٦/٢٠١٥. وأن هذا لا يؤثر على الإيرادات المحصلة من الضرائب على أرباح شركات الأموال من الشركات الأخرى، حيث من المتوقع زيادة المحصل خلال الفترات القادمة.

٤/ يرجع الإنخفاض في الضريبة على أرباح شركات الأموال من البنك المركزي في الأساس نتيجة لإنخفاض أرباح البنك المركزي نتيجة للسياسة النقدية التقيدية المتبعة منذ بداية العام المالي ٢٠١٧/٢٠١٦ والتي تم من خلالها رفع أسعار الفائدة للعمل على خفض معدلات التضخم.



المصدر: وزارة المالية

جدول (١٢ - ب) هيكل الإيرادات العامة  
(الإيرادات غير الضريبية)

(مليون جنيه)		٢٠١٩/٢٠١٨	٢٠١٨/٢٠١٧	٢٠١٩/٢٠١٨	٢٠١٨/٢٠١٧	٢٠١٧/٢٠١٦	٢٠١٦/٢٠١٥	٢٠١٥/٢٠١٤	٢٠١٤/٢٠١٣	٢٠١٣/٢٠١٢		
يوليو-أغسطس	يوليو-أغسطس	موازنة	موازنة	موازنة	موازنة	موازنة	موازنة	موازنة	موازنة	موازنة	موازنة	موازنة
١٦,٧٢٣	١٨,٥٨٣	٢١٨,٩٠٨	٢٣٠,٧٠٤	١٩٧,١٧٧	١٣٩,١٧٣	١٥٩,٢٨٤	١٩٦,٤٩٩	٩٩,٢٠٣	٩٩,٢٠٣	٩٩,٢٠٣	الإيرادات غير الضريبية	
٢٤٨	١٢	١,١٤١	١,١٤٣	١٧,٦٨٣	٣,٥٤٣	٢٥,٤٣٧	٩٥,٨٥٦	٥,٢٠٨	٥,٢٠٨	٥,٢٠٨	المنح	
٢٤١	٨	٧٥٠	٨٠٣	١٧,٠٤٠	٣,٢٢٦	٢٤,٩٤٢	٩٥,٤٩٧	٤,٨٢٠	٤,٨٢٠	٤,٨٢٠	منح من حكومات أجنبية	
٤.٣	١.٢	٣٣١	٢٥٨	٣٥٤	١٦٩	٣٠٢	١٥٠	١١٢	١١٢	١١٢	منح من منظمات دولية	
٢.٩	٢.٩	٥٩	٨٢	٢٨٩	١٣٧	١٩٤	٢١٠	٢٧٥	٢٧٥	٢٧٥	أخرى <sup>٤</sup>	
١٦,٤٧٥	١٨,٥٧١	٢١٧,٧٦٧	٢٢٩,٥٦١	١٧٩,٤٩٤	١٣٥,٦٣٠	١٣٣,٨٤٧	١٠٠,٦٤٢	٩٣,٩٩٦	٩٣,٩٩٦	٩٣,٩٩٦	إيرادات أخرى	
٦,١٨٦	٧,٦٤٠	١٠٠,٧٢٦	١٠٢,٢٨٧	٩١,١٤١	٦٩,٤٥٢	٨١,٤٦٣	٥٦,٩٩٠	٥٦,٤٩٤	٥٦,٤٩٤	٥٦,٤٩٤	عوائد الملكية	
٦٣٤	٣٢٦	٣,٧٢٢	٣,٢٣٢	٤,٢٦٣	٩٦٨	٣,٤٥٣	٧٤٥	٨٣٧	٨٣٧	٨٣٧	الفوائد المحصلة	
٦٣٤	٣٢٥	٣,٦٢٠	٣,٠٦٩	٤,٢٠٢	٨١٦	٣,٣٥٠	٥٨٩	٦٩٨	٦٩٨	٦٩٨	على إعادة الإقراض (تشمل فوائدهم القروض الخارجية المعاد أقراضها من الخزنة العامة)	
٥,٣٦٣	٧,٢٨٠	٨٠,٥٧٩	٨٨,٠٦٤	٧١,١٢٢	٦٣,٥٦٥	٧١,٥٧١	٥٣,٩٦٦	٥١,٩٣٥	٥١,٩٣٥	٥١,٩٣٥	أرباح الأسهم ومنها:	
١٥٠	٢٠٠	٢٥,٠٧٣	٢٨,٩١٢	١٢,٥٩٤٤	٧,٨٢٠	٢٥,٤١٤	٢١,٨٠٩	١٨,٧٨٥	١٨,٧٨٥	١٨,٧٨٥	هيئة البترول	
.	.	.	١٠,٩٧٦	١٩,٤٢٧	٢٩,٤٦٢	١٣,٤١٧	٩,٢٨٣	١١,٣١٧	١١,٣١٧	١١,٣١٧	البنك المركزي	
١١٣,٨٠٠	٦,٥٠٠	٣٢,٩٦٠	٣١,٤٢٣	٢٩,٣٨١	١٤,٧٥٥	١٩,٢١٤	١٨,٠٨٤	١٦,٣٧٥	١٦,٣٧٥	١٦,٣٧٥	قناة السويس	
١,٣٨٨	٥٧٤	٧,٣٩٤	٥,٠٢١	١٠,٩٨٩	٧,٨٢٠	١٠,٠٩٣	١,٦٣٠	١,٩١٥	١,٩١٥	١,٩١٥	الهيئات الاقتصادية	
١٠	١٧	٦,٨٧٦	٨,٤٣٢	٢,٧٢٢	٢,٢٧٢	٢,١٩١	٢,٣٦٢	٢,٩١١	٢,٩١١	٢,٩١١	شركات قطاع الأعمال العام	
١٨٩	٣٥	١٦,١٢٥	١٠,٦٩٠	٨,٥٧٠	٤,٨٤٤	٦,٣١١	٢,٠٣٤	٣,٣٦١	٣,٣٦١	٣,٣٦١	عائد الإيجارات	
.	.	١٤,٢٤٨	٨,٦١٠	٧,٣٧٢	٤,١٣٩	٥,٩٦٤	١,٧٣٧	٢,٩٣٣	٢,٩٣٣	٢,٩٣٣	إتاوة البترول	
.	.	٣٠٠	٣٠٠	٧,١٨٧	٧٤	١٢٨	٢٤٥	٣٦١	٣٦١	٣٦١	عوائد ملكية أخرى	
٦,٧٢٧	٣,٠٤٣	٤٧,٠٢٤	٣٧,٤٦٣	٣٨,٠٥٨	٢٩,٠٥٢	٢٦,٤٥٧	٢٨,٤٩٩	٢٢,٧٣٣	٢٢,٧٣٣	٢٢,٧٣٣	حصولية بيع السلع والخدمات	
٦,٧٢٦	٣,٠٤٢	٤٦,٩٧٩	٣٧,٤٢٠	٣٨,٠٣١	٢٩,٠٠٧	٢٦,٤١٦	٢٨,٤٧١	٢٢,٧٠٨	٢٢,٧٠٨	٢٢,٧٠٨	إيرادات الخدمات، ومنها:	
٥,٦٠٧	١,٩١٤	٣٦,٩٨٤	٢٩,٢٠٣	٣٠,٥٩١	٢٢,٦٢٩	٢١,٠٣٧	٢٤,٣٥٩	١٨,٩٤٦	١٨,٩٤٦	١٨,٩٤٦	موارد تجارية من الصناديق والحسابات الخاصة <sup>١٥/٦</sup>	
١.٣	١.١	٤٥	٤٣	٢٨	٤٥	٤٢	٢٧	٢٥	٢٥	٢٥	إيرادات بيع السلع، ومنها:	
.	.	.	.	.	.	.	.	.	.	.	حصولية فروق أسعار بيع الغاز الطبيعي	
١٤٣	١٥	١,٤٢٦	١,٢٩٦	١,٩٦٨	١,٣٨١	٨٤٢	٥٤٦	٤٧٩	٤٧٩	٤٧٩	تعويضات وغرامات	
٨٩	٧٧	١,٢٥٢	١,٠٧٩	٢,٩٥٦	١,٤٥٥	٩٠١	١,٠٦١	٦١٢	٦١٢	٦١٢	التحويلات الإختيارية	
٨٩	٤١	١,٢٥٢	١,٠٧٩	٢,٠٩٠	٥٨٤	٣٧٩	٥٧٩	٣٨٣	٣٨٣	٣٨٣	جارية	
٠.٠	٣٦.٠	.	.	٨٦٦	٨٧١	٥٢٣	٤٨٢	٢٣٠	٢٣٠	٢٣٠	رأسمالية	
٣,٣٣٠	٧,٧٩٧	٦٧,٣٤٠	٨٧,٤٣٦	٤٥,٣٧١	٣٤,٢٩٠	٢٤,١٨٤	١٣,٥٤٧	١٣,٦٧٧	١٣,٦٧٧	١٣,٦٧٧	إيرادات متنوعة	
١,٨٨٨	٥,٢١١	١٩,٠١٣	١٢,٠٨٦	١٨,٠٨٠	١٨,٠٩٦	٩,٩١٤	٧,٣٢٩	٦,٨٧٢	٦,٨٧٢	٦,٨٧٢	جارية	
١,٤٤٢	٢,٥٨٦	٤٨,٣٢٦	٧٥,٣٥١	٢٧,٢٩١	١٦,١٩٥	١٤,٢٧٠	٦,٢١٩	٦,٨٠٦	٦,٨٠٦	٦,٨٠٦	رأسمالية، ومنها	
١١٠	٥٣٩	٠.٠	٠.٠	٨,٤٨٧	٧,٤٣٠	٥,٠٩٩	٢,٩٩٠	٣,٣٦٣	٣,٣٦٣	٣,٣٦٣	نقص الرصيد المدين للذفوعات المقدمة لتمويل الاستثمارات <sup>١٧</sup>	
١,٢٩٠	١,٩١١	٣٧,٧٣٨	٤٤,٦١٨	١٧,٩٢٩	٧,٨٧٨	٤,٩٩٢	٢,٧٠٩	٢,٦٩٠	٢,٦٩٠	٢,٦٩٠	موارد ومصادر رأسمالية أخرى لتمويل الاستثمارات	

المصدر: وزارة المالية

١/ يرجع الانخفاض في الإيرادات غير الضريبية إلى تراجع الموارد الاستثمارية من المنح لتبلغ حوالي ٢٥.٤ مليار جنيه فقط خلال العام المالي ٢٠١٥/٢٠١٤، وذلك مقابل منح بلغت نحو ٩٥.٩ مليار جنيه خلال العام المالي ٢٠١٤/٢٠١٣.

٢/ تعكس بيانات الموازنة العامة للدولة بموجب قانون ربط الموازنة رقم ١٤٥ لعام ٢٠١٧.

٣/ تعكس بيانات الموازنة العامة للدولة بموجب قانون ربط الموازنة رقم ١٠٠ لعام ٢٠١٨.

٤/ تشمل منح من جهات حكومية.

٥/ إيرادات الصناديق والحسابات الخاصة التابعة لجهات موازنة مثل الجامعات والمراكز الطبية المتخصصة والهيئات والمراكز البحثية، ويقابل هذه الإيرادات مصروفات بذات القيمة موزعة على أبواب الاستخدامات.

٦/ تشمل إيرادات إضافية بنسبة ١٠% من إجمالي الإيرادات الشهرية للصناديق والحسابات الخاصة، بالإضافة إلى نسبة مقدارها ٢٥% من أرصدة تلك الصناديق تزول إلى وزارة المالية خلال العام المالي ٢٠١٣/٢٠١٤ فقط وفقاً للقانون رقم ١٩ لعام ٢٠١٣.

٧/ يعكس المبالغ التي تم دفعها مقدماً لتمويل مشروعات استثمارية خلال العام المالي السابق ولم يتم استخدامها خلال نفس العام، ومن ثم يتم قيد هذه المبالغ في العام المالي التالي كجزء من استثمارات ممولة ذاتياً تحت بند "الإيرادات المتنوعة".

٨/ تعكس الزيادة في "موارد ومصادر رأسمالية أخرى لتمويل الاستثمارات" في ضوء موارد ذاتية متوقعة لتمويل مشروع الإسكان الاجتماعي تقابله زيادة مماثلة على جانب المصروفات.

٩/ يرجع الانخفاض في أرباح الأسهم المحصلة من هيئة البترول نتيجة لانخفاض الأسعار العالمية للبترول.

١٠/ يرجع الانخفاض في الحصولية من أرباح الأسهم من قناة السويس جزئياً في ضوء تباطؤ كل من نمو التجارة العالمية، والإقتصاد الصيني، بالإضافة إلى انخفاض الأسعار العالمية للبترول، مما يعكس على حركة النقل البحري أقل عبر قناة السويس.

١١/ يرجع ارتفاع الحصولية من الإيرادات المتنوعة نتيجة لعدة أسباب وعلى رأسها، أيلول ٢٥% من أرصدة الأرباح المرحلة للهيئات التي تحتجز أرباحها والتي بلغت نحو ١.٥ مليار جنيه، وزيادة حصولية تسوية أوضاع الأراضي التي تغير نشاطها والتي بلغت نحو ٤ مليار جنيه. بالإضافة إلى تحصيل الأرصدة الدائنة للهيئات والجهات المختلفة بنحو ٣.٥ مليار جنيه.

١٢/ يرجع الانخفاض في أرباح الأسهم من هيئة البترول في الأساس نتيجة تحمل الهيئة أعباء ارتفاع سعر صرف الجنيه مقابل الدولار.

١٣/ يرجع الانخفاض في أرباح الأسهم من البنك المركزي في الأساس نتيجة لانخفاض أرباح البنك المركزي نتيجة للسياسة النقدية المتبعة منذ بداية العام المالي ٢٠١٧/٢٠١٦ والتي تم من خلالها رفع أسعار الفائدة للعمل على خفض معدلات التضخم.

١٤/ ترجع الزيادة في عوائد ملكية أخرى نتيجة للتحويلات الإضافية بقيمة ٦.٦ مليار جنيه قيمة بيع رخصة الجبل الرابع للمحمول.

١٥/ ترجع الزيادة في المنح في الأساس نتيجة لتلقي منح رأسمالية من دولة الإمارات لتمويل الاستثمارات خلال العام المالي ٢٠١٧/٢٠١٦.

١٦/ يرجع الانخفاض في عوائد الملكية من قناة السويس إلى تأثير القناة بإداء الاقتصاد العالمي.

جدول (١٣): توزيع الواردات والمتحصلات الجمركية بحسب التصنيف الوظيفي للواردات<sup>١</sup>  
(مبنى على التصنيف الواسع للأمم المتحدة)

(مليون جنيه)

الواردات الجمركية /٢				الواردات السلعية				البند
# ٢٠١٦/١٥	٢٠١٥/١٤	٢٠١٤/١٣	٢٠١٣/١٢	# ٢٠١٦/١٥	٢٠١٥/١٤	٢٠١٤/١٣	٢٠١٣/١٢	
٢٦,٠٣٧	٢١,٦٩٤	١٧,٥٧٩	١٧,٠١١	٥٨٤,٠٢٥	٤٥٥,٧٧٦	٤٤٦,١٨٧	٤٢٧,٩٩٣	<b>الإجمالي</b>
(٢٠.٠)	(٢٣.٤)	(٣.٣)	(١٥.٠)	(٢٨.١)	(٢.١)	(٤.٣)	(١٧.٩)	
٣٩	٣٦	٢٤	٢٦	٢٩,١٣٣	٢٦,٥٥٥	٢٤,٩٧٨	٣١,٦٧٩	١١١
٣٧٩	٢٠٩	١٢٣	١٢٣	١٤,٢٧٤	١١,٦١١	١١,٣٨٨	١٠,٣٣١	١١٢
١٠٤	٥٧	٢٣	٢٦	١٦,١١٥	١٠,٠٧١	٧,٥٤٩	١٢,٤١١	١٢١
٧٠٨	٥٧٧	٤٦١	٥٠٦	٣١,٩٨١	٢٤,٣٢٠	١٥,٦٨١	١٨,٧٥٩	١٢٢
٢٨١	١٥٩	١٤٨	١٣٨	٢٨,٠١٥	٢٥,٨٩٥	٢٦,٥٥٢	٣١,٦٤٧	٢١
٤,١٦٤	٢,٧٧٤	٢,٤٦٠	٢,٣٧٨	١٩١,٧٧٩	١٥٣,٧٩٩	١٣٥,٦٩٩	١٣٨,٥٥٥	٢٢
٠.٤	٢٨٨.٤	٠.٠	٠.٠	١١,٥٠١	١٨,٠٠٢	٤٨,٧٣١	٢٣,٢١٤	٣١
٢,٦٥٢	١,١١١	١,٤٩٣	١,٣٠٠	٥٨,٦٣٦	٢٧,٣٠٨	٤٢,٠٨٣	٣١,٩٩٥	٣٢
١,٣١٨	١,٠٢٠	٨١١	٧٥٦	٦٠,٨٧٥	٥٠,٣١٦	٤٥,٨٤٥	٤٢,٥٢٧	٤١
٦٧٤	٥٨٥	٥٢٨	٥١٦	٢٧,٨٨٨	٢٤,٣٣٢	٢٢,١٧٩	٢٠,٤٠٣	٤٢
٤,٥٠١	٣,٩٧٣	٣,١٦٨	٢,٧١٨	٢٥,٤٠٧	١٦,٧٩٤	٧,٤٠٨	٩,٠٩٨	٥١
٩٤٨	١,٠٦٨	٨٠٧	٧٣٢	١٦,٩٢٢	٩,٩٩١	٧,٠٨٣	٨,٤٨٠	٥٢
١,١٥٧	٨٧٤	٧٤٠	٧١٧	٢٢,٤١٩	١٧,٥٨٦	١٦,٣٢٠	١٦,٧٨٤	٥٣
٩٥٠	٧٩٦	٦٦٦	٦٣٣	٧,٤٠١	٦,٧٦١	٦,٥٣٨	٦,٠٩١	٦١
٢,١٤٨	١,٤٥٧	٨١٩	٧٥١	١٥,٣٠٠	١٠,٩١٦	٧,٥٦٢	٨,٦٠٤	٦٢
١,١٠٧	٦٥٩	٢٨٢	٣٦٤	٢٥,٤٥٨	٢٠,٩٤٧	٢٠,٥٢٥	١٧,٣٤٢	٦٣
٤,٩٠٧	٦,٠٥٠	٥,٠٢٦	٥,٣٢٧	٩٢٣	٥٧١	٦٨	٧٥	٧
								<b>ملاحظات</b>
				٧١,٧١٢	٦٣,٧٤٥	٧٤,٣٧٧	٧١,٣٤٤	إجمالي الواردات (مليون دولار)
				١.٠	٠.٩	٠.٨	٠.٩	الإيرادات الجمركية/ الناتج المحلي الإجمالي <sup>٢</sup>
				٥.٦	٤.٧	٣.٨	٤.٩	الإيرادات الجمركية/ إجمالي الإيرادات والمنح
				٧.٤	٧.١	٦.٨	٦.٨	الإيرادات الجمركية/ إجمالي الإيرادات الضريبية <sup>٣</sup>

المصدر: وزارة المالية، مصلحة الجمارك المصرية

# جدير بالذكر أن أحدث بيانات الجمارك والتي تخص العام المالي ٢٠١٧/٢٠١٦ لا زالت قيد المراجعة من قبل مصلحة الجمارك المصرية وسوف يتم نشرها فور الانتهاء من مراجعتها.  
\* ختامى ميدنى

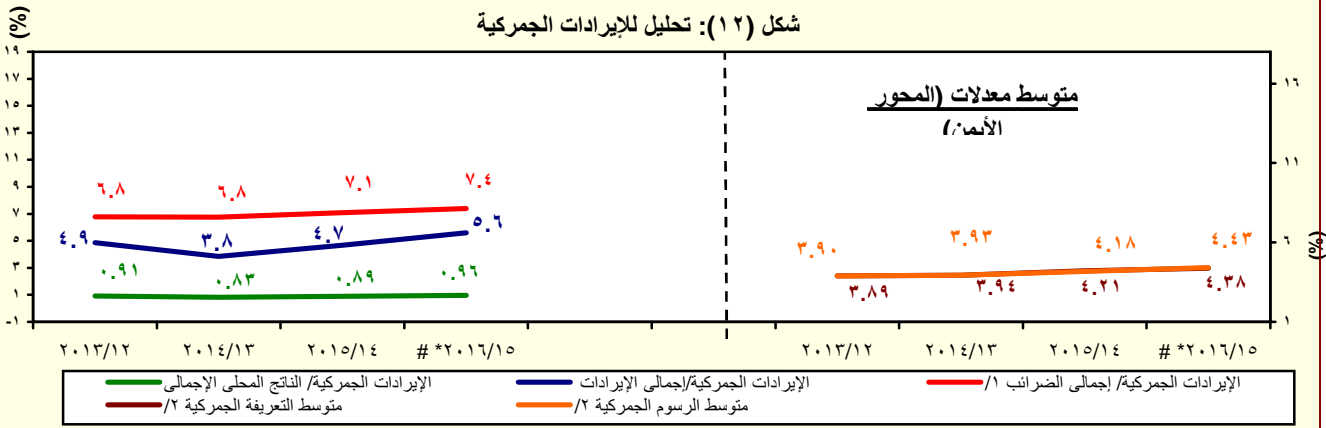
( ) معدل تغير سنوي.

١/ جملة المتحصلات لمصلحة الجمارك قد تختلف عن القيمة الاجمالية المعروضة عن متحصلات التجارة الدولية في جدول الموازنة العامة بسبب توزيع متحصلات مصلحة الجمارك على بنود الموازنة المختلفة، مثل الضرائب على التجارة الخارجية، الضرائب على السلع والخدمات، وضرائب أخرى.

٢/ تتضمن الإيرادات السيادية والجمركية.

٣/ إجمالي الضرائب التي تم تحصيلها من قبل المصالح الإيرادية (الضرائب على الدخل، المبيعات، الجمارك، والضرائب العقارية).

شكل (١٢): تحليل للإيرادات الجمركية



المصدر: وزارة المالية، مصلحة الجمارك المصرية

# جدير بالذكر أن أحدث بيانات الجمارك والتي تخص العام المالي ٢٠١٧/٢٠١٦ لا زالت قيد المراجعة من قبل مصلحة الجمارك المصرية وسوف يتم نشرها فور الانتهاء من مراجعتها.  
\* ختامى ميدنى

١/ إجمالي الضرائب التي تم تحصيلها من قبل المصالح الإيرادية (الضرائب على الدخل، المبيعات، الجمارك، والضرائب العقارية).  
٢/ بالنسبة إلى إجمالي الواردات.

جدول (١٤): هيكل المصروفات العامة<sup>١/٣</sup>

(مليون جنيه)

٢٠١٩/٢٠١٨	٢٠١٨/٢٠١٧	٢٠١٨/٢٠١٨	٢٠١٨/٢٠١٧	٢٠١٧/٢٠١٦	٢٠١٦/٢٠١٥	٢٠١٥/٢٠١٤	٢٠١٤/٢٠١٣	٢٠١٣/٢٠١٢	
يوليو-أغسطس	يوليو-أغسطس	موازنة	موازنة			فعلية			
١٨٤,٢٠٧	١٤٨,٩١٧	١,٤٢٤,٠٢٠	١,٢٠٧,١٣٨	١,٠٣١,٩٤١	٨١٧,٨٤٤	٧٣٣,٣٥٠	٧٠١,٥١٤	٥٨٨,١٨٨	<b>المصروفات</b>
٤٦,٦٦١	٣٧,٣٨٥	٢٧٠,٠٩٠	٢٣٩,٩٥٥	٢٢٥,٥١٣	٢١٣,٧٢١	١٩٨,٤٦٨	١٧٨,٥٨٩	١٤٢,٩٥٦	<b>الأجور والتعويضات للعاملين</b>
٣٦,٩٠٥	٢٩,١٤٥	٢٠٩,٠٣٣	١٩٠,٥٨٣	١٨١,٢٤٥	١٧٣,٨٢٧	١٦٢,٣١١	١٤٦,٨٧٠	١١٨,١٩٦	<b>الأجور والبدلات النقدية والعينية</b>
١٢,٦٣٠	٩,٥١٠	٦٨,٥٠٥	٦١,٠١١	٥٦,٩٢٩	٥٣,٢٨٧	٢٧,٧٦٣	٢٦,٤٧١	٢٤,٠٠٦	الوظائف الدائمة
٧٧٥	٥٨٤	٤,٥٥٥	٣,٩٤٧	٤,٣٣٢	٤,٠٣٦	٢,٥٥٠	٢,٥٩٠	١,٩٨٣	الوظائف المؤقتة
١٧,٢٢٩	١٣,٢١٠	٨٤,٥٢٨	٧٧,٨٢٦	٧٥,٦٢٢	٧٤,٣٢٦	٨٠,٠٣٤	٧٥,٢٧٩	٦١,٢٩٣	المكافآت
٣,٨٩٥	٣,٥٣٠	٢٩,٦٣٦	٢٧,٤٦٦	٢٧,١٧٤	٢٥,٦٩٥	٢٤,١٢٨	٢٢,١٧٢	١٧,٣١٧	بدلات نوعية
١,٨٤٤	١,٦٢١	١٥,٤٦٣	١٥,٢٦٥	١٢,٨١٦	١٣,٤٤٨	٢٥,٠٨٥	١٧,٧٢٨	١١,٦٨١	مزايا نقدية
٥٣١	٦٨٩	٦,٣٤٧	٥,٠٦٧	٤,٣٧٣	٣,٠٣٥	٢,٧٥١	٢,٦٣٠	١,٩١٥	المزايا العينية
٥,٤٨١	٤,١١٤	٢٧,٣٥٤	٢٢,٨٩٠	٢٣,١٨٤	٢٠,٦٠٦	١٨,٩٩٧	١٦,٧٠٥	١٣,٦٧٥	<b>المزايا التأمينية</b>
٤,٤١٩	٣,٣٥٠	٢٢,١١٢	١٩,٩٠٩	١٩,٧١٩	١٨,٢٠٩	١٦,٧٥٩	١٤,٧٩٢	١٢,١٠٠	حصة الحكومة في صندوق التأمين الاجتماعي للحكومة
١,٠٦٢	٧٦٤	٥,٢٤٢	٢,٩٨١	٣,٤٦٥	٢,٣٩٧	٢,٢٣٨	١,٩١٢	١,٥٧٥	مزايا تأمينية أخرى
٥,٨٠٧	٣,٧١١	٦٠,١٢٤	٥٢,٠٦٥	٤٢,٤٥٠	٣٥,٦٦٢	٣١,٢٧٦	٢٧,٢٤٧	٢٦,٦٥٢	<b>شراء السلع والخدمات</b>
٢,١٨٠	١,١٢٧	٣٠,٢١٧	٢٣,٩٦٤	٢١,٦٧٨	١٦,٥٣٦	١٤,٤٤٨	١٢,٠٨٤	١١,٩٩٤	<b>السلع ومنها</b>
١,٥٤٠	٦٥٨	١٧,٥٠٢	١٤,٣٤٢	١٢,٦٢٣	٧,٨٧٤	٦,٩٦١	٥,٨٤٠	٥,٧٠٤	المواد الخام
٢٠٠	١١٠	٢,٣٠٠	١,٦٠٨	١,٥١٢	١,٣٧٦	١,١٦٥	٨٠٥	١,٠١٦	وقود وزيوت وقوى محرك للتشغيل
١٢٤	١١٢	٥,٨١٥	٤,٩٩٣	٤,٥٠٢	٤,٨٩٦	٤,٦٠٣	٤,٠٢٠	٣,٩٥٧	مياه وانارة
٣,٥٥٢	٢,٣٧٤	٢٣,١٠٩	١٩,٢٦١	١٦,٧١٩	١٥,٠٢٩	١٣,٥٤٩	١١,٧٨٦	١١,٢٩٧	<b>الخدمات ومنها</b>
١,٠٥٢	٥٩٩	٧,٨١٤	٦,٨٩٩	٥,٧٨٥	٤,٩٣٩	٤,٠٤٧	٣,٤٧٧	٣,٥٦٦	نفقات الصيانة
١,٠٨٠	٨٦٩	٢,٨٦١	٢,٢٢٩	١,٥٧٨	١,٤٩٠	١,٤٧١	١,٣١٥	١٣٧٠	نفقات طبع ودوريات وحقوق تأليف
٥٠٧	٤٩٥	٣,٦٣٤	٣,٤٠٤	٣,٠٢٦	٣,٠٧٦	٢,٩٣٩	٢,٥٤١	٢,٣٢٩	نقل وانتقالات عامة
٧١٨	٣٣٤	٥,٤٢٩	٣,٥٩٧	٤,٣٩٦	٤,١٦٧	٣,٦٦٨	٣,٢٤٣	٢,٩٩٤	نفقات خدمية متنوعة <sup>١/٤</sup>
٧٥	٢١٠	٦,٧٩٧	٨,٨٤١	٤,٠٥٤	٤,٠٩٨	٣,٢٧٩	٣,٣٧٨	٣,٣٦١	<b>أخرى</b>

المصدر: وزارة المالية، مصلحة الضرائب المصرية

١/ تعكس بيانات الموازنة العامة للدولة بموجب قانون ربط الموازنة رقم ١٤٥ لعام ٢٠١٧

٢/ تعكس بيانات الموازنة العامة للدولة بموجب قانون ربط الموازنة رقم ١٠٠ لعام ٢٠١٨

٣/ التثبيت يتفق مع معايير صندوق النقد الدولي والمعروفة بـ GFS ٢٠٠١ على أساس نقدي.

٤/ يشمل مصروفات خدمية أخرى متنوعة، من أهمها نفقات تنفيذ الأحكام القضائية.



جدول (١٤): هيكل المصروفات العامة (تابع)

(مليون جنيه)

٢٠١٩/٢٠١٨	٢٠١٨/٢٠١٧	٢٠١٩/٢٠١٨ <sup>1/</sup>	٢٠١٨/٢٠١٧ <sup>1/</sup>	٢٠١٧/٢٠١٦	٢٠١٦/٢٠١٥	٢٠١٥/٢٠١٤	٢٠١٤/١٣	٢٠١٣/١٢
٨٥,٧٧٥	٥٩,٢٠٦	٥٤١,٣٠٥	٣٨٠,٩٨٦	٣١٦,٦٠٢	٢٤٣,٦٣٥	١٩٣,٠٠٨	١٧٣,١٥٠	١٤٦,٩٩٥
١٠,١٤٩	٦,٨٧٤	٣١,٤٣٥	٢٥,٥٥١	٩,٥٩٩	٥,٠٦٦	٤,٧٠٠	٤,٩٩٦	٣,٨٩٦
٦٣,٥٥٨	٤٧,٢٨٣	٤٥٣,٥٥٤	٣١٢,٧٨٢	٢٧٥,٩٨٨	٢١٤,٥٦٠	١٦٧,٦٢٩	١٤٨,٧٩٨	١٢٥,١٣١
١٢,٠٦٧	٥,٠٤٩	٥٦,٣١٦	٤٢,٤٦٧	٣٠,٨٠٥	٢٣,٧٩٦	٢٠,٤٧٨	١٩,١٤٣	١٧,٨٣٦
.	.	.	١٨٦	٢٣٨	٢١٥	٢٠٢	٢١٣	١٣٣
٢٧,١١٥	٢٣,٧٩٤	٣٢٨,٢٩١	٣٣٢,٧٢٧	٢٧٦,٧١٩	٢٠١,٠٢٤	١٩٨,٥٦٩	٢٢٨,٥٧٩	١٩٧,٠٩٣
١٣,٢٥٢	١٣,٢٠٩	٢١٤,٢٦٣	٢٢٢,٧٣٨	٢٠٢,٥٥٩	١٣٨,٧٢٤	١٥٠,١٩٨	١٨٧,٦٥٩	١٧٠,٨٠٠
١٣,١١٧	١٣,٠٨٤	٢١٢,٧٦٣	٢٢١,٢٣٨	٢٠١,٤٩١	١٣٥,٠٠١	.	١٨٦,١٣٢	١٦٨,٩٧٨
٩,٢٥٠	٦,٢٥٠	٨٦,١٧٥	٦٣,٠٩٥	٤٧,٥٣٥	٤٢,٧٣٨	٣٩,٣٩٥	٣٥,٤٩٣	٣٢,٥٥١
.	.	٨٩,٠٧٥	١١٠,١٤٨	١١٥,٠٠٠ <sup>1/</sup>	٥١,٠٤٥ <sup>1/</sup>	٧٣,٩١٥	١٢٦,١٨٠	١٢٠,٠٠٠
١٣٥	١٢٥	١,٥٠٠	١,٥٠٠	١,٠٦٨	٣,٧٢٣	١,٤٨٢	١,٥٢٧	١,٨٢٢
٦٦٥	٦٣١	٧,٧٦٧	٤,٨٨٤	٨,٩١٩	٧,٨٠٦	٦,٢١١	٥,١٩٠	٥,٠١٤
١١	٢٨	٢٥٩	٢٤٩	٢٧٩	٢٠١	١٦١	٢٣٩	١٤٥
٠.٢	٠.٢	٠.٠	٠.٠	٠.٢	٠.٢	٠.٢	٠.٢	٠.٤
٦٥٤	٦٠٣	٧,٥٠٧	٤,٦٣٥	٨,٦٤٠	٧٦٠٥	٦,٠٥٠	٤,٩٥١	٤,٨٦٩
١٢,٨٤٣	٩,٦١٩	٩٤,١٢٠	٨٢,٩٩٤	٦٤,١٩٤	٥٣,٩١٩	٤١,٠٣٧	٣٥,٢٠٠	٢٠,٧٧٨
٣,٢٩٤	٢,٥٩٦	١٧,٧٤٣	١٥,٤٠٢	١٣,٠٩٢	٨,٩١٠	٦,٨٣٦	٥,٠٩٦	٣,٧٥٣
٩,٠١٨	٤,٧٩١	٦٩,٠٦٠	٦٢,٥٠٠	٤٥,٢٣٦	٤٣,٩٥٦	٣٣,٢١٣	٢٩,٢٠٠	١٦,٣٥٢
١٠٠.٧	٢,٢١٣	٧,٠٤٨	٤,٩٠٦	١٥,٦٨٧ <sup>1/</sup>	٨٦٩	٨١٤	٧٣٣	٥٨٧
٢٥	١٩	٢٦٨	١٨٦	١٨٠	١٨٥	١٧٥	١٧١	٨٧
٩,١٧٠	١٦,٢٩١	٧٥,٦٩٩	٦٥,٩٧٢	٦١,٥١٧	٥٤,٥٥١	٥٠,٢٧٩	٤١,٠٦٨	٣٤,٩٧٥
٤٩٦	٩٤٨	٩,٥٤٢	٧,٤٠٠	٨,٤٨٤	٥,٩٥٢	٥,٤٧٧	٥,٩٧٦	٣,٨٣٠
٣٢,٣	٤٤,٩	١,٢١٦	١٤٣	١٣٦	١٠٣	١٠٠	١٢٤	٩٢
١,٢	١٩,٨	١,٠١٣	٨١١	٦٩٢	٣٤٣	٣٥٠	٢٢٨	٣١٤
٤٦٣	٨٨٣	٧,٣١٣	٦,٤٤٦	٧,٦٥٧	٥,٥٠٧	٥,٠٢٧	٥,٦٢٤	٣,٤٢٤
٨,٦٧٤	١٥,٣٤٤	٦٦,١٥٧	٥٨,٥٧٢	٥٣,٠٣٣	٤٨,٥٩٩	٤٤,٨٠٢	٣٥,٠٩٢	٣١,١٤٥
٩,٦٧٩	٨,٥٣١	١٤٨,٥١٢	١٣٥,٤٣١	١٠٩,١٤١	٦٩,٢٥٠	٦١,٧٥٠	٥٢,٨٨٢	٣٩,٥١٦
٩,٢٢٨	٧,٩٨٤	١٢٥,٧٧٣	١٢٥,٦٥٥	٨٨,٣٢٧	٥٤,٦٣٧	٤٥,٥٤٧	٣٨,٤٣٧	٣١,٩٣١
٩,٢٠١	٧,٩٣٧	١٢٥,١٣٩	١٢٥,٢٧٤ <sup>1/</sup>	٨٧,٩١٢ <sup>1/</sup>	٥٢,٤٤٥ <sup>1/</sup>	٤٥,٠٥٧	٣٧,٩٠٩	٣١,٤٠٤
٢٧	٤٨	٦٣٤	٣٨١	٤١٥	٣٩٢	٤٩٠	٥٢٨	٥٢٦
٢٨	١٢٦	١,١٥٤	١,٨٢٨	١,١٥٢	١,٨٦١	٢,٩١٥	٨٦٩	٨٠٩
٤٢٤	٤٢٠	١٧,٠٨٥	٥,٩٤٨	١٩,٦٦٢	١٢,٧٥٢	١٣,٢٨٨	١٣,٥٧٦	٦,٧٧٧

المصدر: وزارة المالية

١/ تعكس بيانات الموازنة العامة للدولة بموجب قانون ربط الموازنة رقم ١٤٥ لعام ٢٠١٧.

٢/ تعكس بيانات الموازنة العامة للدولة بموجب قانون ربط الموازنة رقم ١٠٠ لعام ٢٠١٨.

٣/ يعكس مساهمات الخزينة في صناديق المعاشات.

٤/ يتضمن الإنفاق على الدفاع والأمن القومي.

٥/ تعكس الزيادة في "استثمار مباشر (شامل الرسوم الجمركية)" في ضوء موارد ذاتية متوقعة لتمويل مشروع الإسكان الإجتماعي تقبيله زيادة معادلة على جانب الإيرادات.

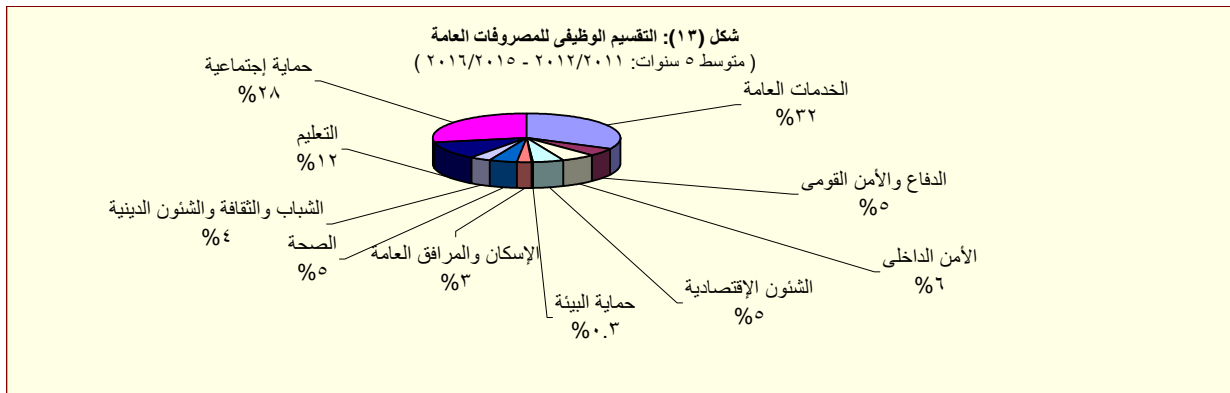
٦/ يرجع الانخفاض في دعم المواد البترولية نتيجة انخفاض الأسعار العالمية.

٧/ يمكن تفسير الارتفاع الملحوظ في الإنفاق على الاستثمار المباشر (شامل الرسوم الجمركية) في ضوء زيادة الاستثمارات التي قامت الدولة بتنفيذها، ومنها المشروعات العملاقة في الطرق والكبارى وبناء وتطوير المستشفيات والمدارس. حيث بلغت قيمة التشييدات نحو ٢٩.٢ مليار جنيه بنسبة نمو قدرها ٤٤% عن العام المالي السابق، كما بلغت قيمة الاستثمار في مبانى غير سكنية نحو ١٠ مليار جنيه بنسبة نمو قدرها ١٧.٧% عن العام المالي السابق.

٨/ ترجع الزيادة في نفقات خدمات لغير العاملين نتيجة زيادة الإنفاق على برنامج العلاج على نفقة الدولة.

٩/ ترجع الزيادة الملحوظة في دعم السلع البترولية في ضوء تحمل البيئة أعباء ارتفاع سعر الصرف مما دفع الموازنة العامة للدولة بزيادة الدعم المحول للبيئة العامة للبتروول.

١٠/ يرجع الانخفاض في نفقات خدمات لغير العاملين خلال فترة الدراسة نتيجة للزيادة الاستثنائية في الإنفاق على برنامج العلاج على نفقة الدولة لمكافحة فيروس س خلال نفس الفترة من العام المالي السابق.



المصدر: وزارة المالية