

القسم الثالث

الأسعار المحلية

| | | |
|----|-----------------------------------------------------------------|----------|
| ١٧ | معدلات التضخم السنوية فى الأرقام القياسية للأسعار المحلية----- | جدول (٤) |
| ١٨ | معدلات التضخم السنوية لأسعار المستهلكين----- | جدول (٥) |
| ١٩ | معدل التضخم السنوى لأسعار المنتجين طبقاً للنشاط الأقتصادى----- | جدول (٦) |
| ٢٠ | معدل التضخم السنوى لأسعار المنتجين طبقاً للإستخدام النهائى----- | جدول (٧) |
| ٢٠ | معدل التضخم السنوى لأسعار المنتجين طبقاً لدرجة التصنيع----- | جدول (٨) |
| ٢١ | تطور أسعار الصرف----- | جدول (٩) |

جدول (٤): معدلات التضخم السنوية في الأرقام القياسية لأسعار المحلية : ٢٠١٨/٢٠١٨

بيان ملخص

٢٠١٥ - ٢٠١٨

| الرقم القياسي لأسعار المنتجين | ٢٠١٨ | | ٢٠١٧ | | ٢٠١٦ | | ٢٠١٥ | |
|-------------------------------|---------------------|--------------------------|---------------------|--------------------------|---------------------|--------------------------|---------------------|--------------------------|
| | معدل التضخم الأساسي | الرقم القياسي للمستهلكين | معدل التضخم الأساسي | الرقم القياسي للمستهلكين | معدل التضخم الأساسي | الرقم القياسي للمستهلكين | معدل التضخم الأساسي | الرقم القياسي للمستهلكين |
| | | حضر الجمهورية | | إجمالي الجمهورية | | حضر الجمهورية | | إجمالي الجمهورية |
| يناير | ١٤,٤ | ١٧,٠ | ٣٧,٢ | ٢٩,٦ | ٧,٧٣ | ١٠,٧ | ٥,٣- | ٩,٤ |
| فبراير | ١١,٩ | ١٤,٣ | ٣٧,٧ | ٣١,٧ | ٧,٥٠ | ٩,٥ | ٢,٧- | ١٠,٧ |
| مارس | ١١,٦ | ١٣,١ | ٣٧,١ | ٣٢,٥ | ٨,٤١ | ٩,٢ | ٣,٣- | ١١,٨ |
| أبريل | ١١,٦ | ١٢,٩ | ٣٨,١ | ٣٢,٩ | ٩,٥١ | ١٠,٩ | ٢,٤- | ١١,٠ |
| مايو | ١١,١ | ١١,٥ | ٣٥,٧ | ٣٠,٩ | ١٢,٢٣ | ١٢,٩ | ٠,٣- | ١٣,٥ |
| يونيو | | | ٣٤,٩ | ٣٠,٩ | ١٢,٣٧ | ١٤,٨ | ٢,٣- | ١١,٥ |
| يوليو | | | ٣٨,٧ | ٣٤,٢ | ١٢,٣١ | ١٤,٨ | ٦,٦- | ٨,٣ |
| أغسطس | | | ٣٨,٢ | ٣٣,٢ | ١٣,٢٥ | ١٦,٤ | ٥,٦١ | ٧,٩ |
| سبتمبر | | | ٣٨,٨ | ٣٢,٩ | ١٣,٩٤ | ١٤,٦ | ٥,٥٥ | ٩,٤ |
| أكتوبر | | | ٣٥,١ | ٣١,٨ | ١٥,٧٢ | ١٤,٠ | ٦,٢٦ | ١٠,٣ |
| نوفمبر | | | ٢٧,٩ | ٢٦,٧ | ٢١,٠ | ٢٠,٧٣ | ٧,٤٤ | ١١,٨ |
| ديسمبر | ٤ | | ١٩,٩ | ٢٢,٣ | ٢٨,٨ | ٢٥,٩ | ٧,٢٣ | ١١,٩ |

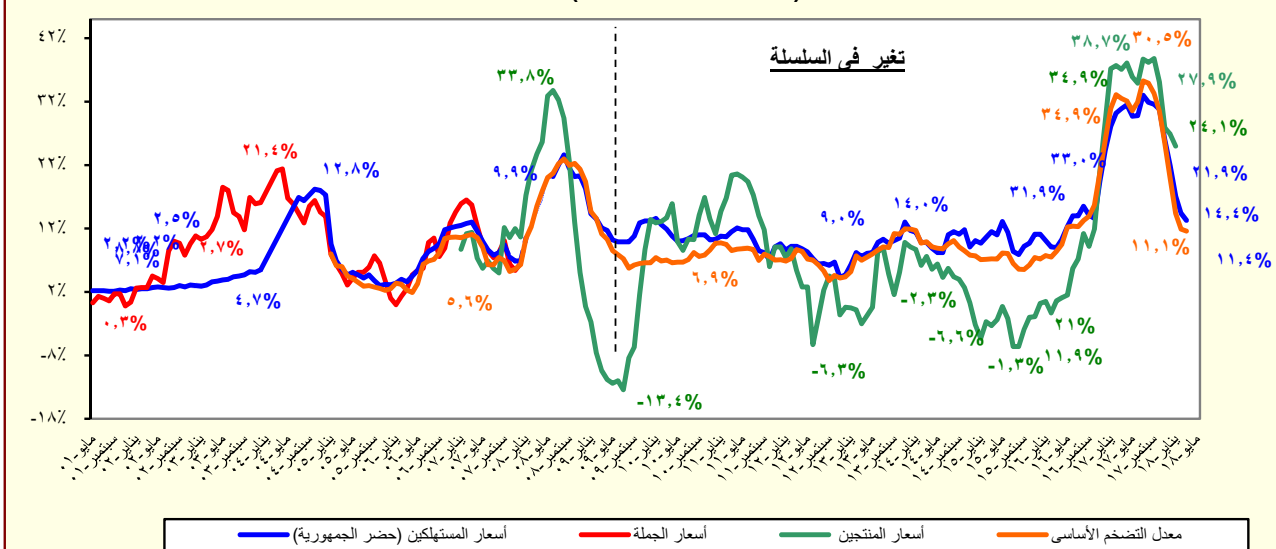
المصدر: الجهاز المركزي للتعبئة العامة والإحصاء.

١/ قام الجهاز المركزي للتعبئة العامة والإحصاء بإستحداث سلسلة جديدة للأرقام القياسية لأسعار المستهلكين بدءاً من أغسطس ٢٠٠٩، وذلك بإستخدام شهر يناير ٢٠١٠ كـشهر أساس للسلسلة الجديدة، بالإضافة إلى إستخدام أوزان جديدة للمجموعات السلعية الرئيسية مستخرجة في ضوء نتائج بحث الدخل والإنفاق والإستهلاك لعام ٢٠٠٩/٢٠٠٨. هذا، وتجدر الإشارة إلى أن سلسلة أسعار المستهلكين ما قبل أغسطس ٢٠٠٩ مبنية على أساس شهر يناير ٢٠٠٧، كما إعتمدت الأوزان السابقة على بحث الدخل والإنفاق والإستهلاك للعام المالي ٢٠٠٥/٢٠٠٤.

٢/ قام الجهاز المركزي للتعبئة العامة والإحصاء بإصدار رقم قياسي لأسعار المنتجين بدءاً من سبتمبر ٢٠٠٧، وذلك بإستخدام أسعار السلع والخدمات للسنة المالية (٢٠٠٥-٢٠٠٤) كـفترة أساس لسلسلة الأرقام القياسية، كما تم إستخراج الأوزان بإستخدام متوسط عامي (٢٠٠٣-٢٠٠٢، ٢٠٠٣-٢٠٠٤) للقيم الإجمالية للإنتاج الصناعي والزراعي والخدمي. وجدير بالذكر أن السلسلة الزمنية لمعدلات التضخم لأسعار المنتجين للفترة ما قبل سبتمبر ٢٠٠٧ غير متاحة بعد.

٣/ قام البنك المركزي المصري بإصدار مؤشر التضخم الأساسي (Core Inflation)، وهو مشتق من الرقم القياسي العام لأسعار المستهلكين مستبعداً منه بعض السلع التي تتحدد أسعارها إدارياً (وتمثل ١٩,٤% من السلة السلعية للمستهلكين)، بالإضافة إلى بعض السلع التي تتأثر بخدمات مؤقتة من جانب العرض (الخضراوات والفاكهة وتمثل ٨,٨% من السلة السلعية للمستهلكين).

شكل (٧) : تطور معدلات التضخم السنوية (مايو ٢٠٠١ - مايو ٢٠١٨)



المصدر: الجهاز المركزي للتعبئة العامة والإحصاء.

جدول (٥): معدل التضخم السنوي لأسعار المستهلكين^{١/}
(نسبة التغير)

| بيان شهري ^{٣/} | | | | | بيان ربع سنوي ^{٢/} | | | | |
|-------------------------|----------|---------|-----------|---------|-----------------------------|-----------------------|----------------------|--------------------|---------------------------------------|
| مايو-١٨ | أبريل-١٨ | مارس-١٨ | فبراير-١٨ | مايو-١٧ | يناير-مارس ٢٠١٨ | أكتوبر-ديسمبر ٢٠١٧ | يوليو-سبتمبر ٢٠١٧ | يناير-مارس ٢٠١٧ | |
| ١١,٤ | ١٣,١ | ١٣,٣ | ١٤,٤ | ٢٩,٧ | ١٤,٩ | ٢٦,١ | ٣٢,٢ | ٢٩,٨ | معدل التضخم لأسعار المستهلكين |
| ٨,٦ | ١١,١ | ١١,٨ | ١٣,٢ | ٤١,١ | ١٣,٩ | ٣٢,١ | ٤١,٧ | ٣٩,٩ | الطعام والشراب |
| ٢١,٠ | ٢٠,٧ | ٢٠,٧ | ٢٩,٤ | ٣٣,٩ | ٢٦,٣ | ٢٨,٠ | ٣٦,٧ | ٢٩,٦ | المشروبات الكحولية والدخان |
| ٢٧,٧ | ٢٧,٣ | ٢١,٧ | ٢١,٧ | ١٩,١ | ٢٣,٣ | ٢٥,٩ | ٢٨,٤ | ٢٢,٢ | الملابس والأقمشة وأغطية القدم |
| ١٠,٦ | ١٠,٦ | ١٠,٦ | ١٠,٦ | ٧,٧ | ١٠,٧ | ١٢,٤ | ١٠,٦ | ٨,٢ | المسكن والمياه والكهرباء و الوقود |
| ١١,٩ | ١١,٦ | ١١,٠ | ١١,٠ | ٢٩,٢ | ١١,٩ | ٢٦,٧ | ٢٩,٤ | ٣٠,٦ | الأثاث والمعدات المنزلية و الصيانة |
| ١١,٢ | ٧,٥ | ٧,٦ | ٧,٦ | ١٢,٧ | ٨,٣ | ١٤,٩ | ٢١,٢ | ٣٢,٩ | الرعاية الصحية |
| ١٥,٥ | ١٣,٧ | ١٣,٣ | ١٣,١ | ٢٥,٩ | ١٤,٣ | ٢٣,٩ | ٣٨,٣ | ٢٧,٤ | النقل والمواصلات |
| ١١,٠ | ١١,٠ | ١١,٠ | ١١,٠ | ١,٨ | ١١,٠ | ١١,٠ | ٤,٥ | ١,٩ | الاتصالات السلكية واللاسلكية |
| ١٠,٥ | ٣٩,٧ | ٣٨,٧ | ٣٨,٩ | ٤٧,٩ | ٣٨,٩ | ٤٠,٧ | ٤٣,٧ | ١٧,٤ | الثقافة والترفيه |
| ١٩,٦ | ١٩,٦ | ١٩,٦ | ١٩,٦ | ١٢,٣ | ١٩,٦ | ١٩,٦ | ١٢,٣ | ١٢,٣ | التعليم |
| ١٠,٠ | ١٠,٨ | ١١,١ | ١٢,٠ | ٢٤,٤ | ١٢,٢ | ٢٠,٨ | ٣٢,٦ | ٣١,٨ | المطاعم والفنادق |
| ٢٠,٠ | ١٦,٧ | ١٦,٥ | ١٧,٧ | ٣٢,٣ | ١٩,١ | ٢٤,٥ | ٢٣,٨ | ٣٤,٥ | خدمات متنوعة |

المصدر: الجهاز المركزي للتعبئة العامة والإحصاء.

١/ في حضر الجمهورية.

٢/ التغير في الرقم القياسي عن الفترة المقابلة في العام السابق. بدءاً من الفترة يوليو-سبتمبر ٢٠١٠ تعكس البيانات السلسلة الجديدة لأسعار المستهلكين والتي تستخدم شهر يناير ٢٠١٠ كشهر أساس، بالإضافة إلى استخدام أوزان جديدة للمجموعات السلعية الرئيسية مستخرجة في ضوء نتائج بحث الدخل والإنفاق والإستهلاك لعام ٢٠٠٨/٢٠٠٩.

٣/ التغير في الرقم القياسي عن الشهر المقابل في العام السابق. بدءاً من يناير ٢٠٠٩ تعكس البيانات السلسلة الجديدة لأسعار المستهلكين والتي تستخدم شهر يناير ٢٠١٠ كشهر أساس.

جدول (٦): معدل التضخم السنوي لأسعار المنتجين طبقاً للنشاط الإقتصادي^١
(نسبة التغير)

| بيان شهري ^٢ | بيان ربع سنوي ^١ | | | |
|------------------------|----------------------------|-----------|-----------|-----------|
| | يناير-١٨ | ديسمبر-١٧ | نوفمبر-١٧ | أكتوبر-١٧ |
| | ٢٥.٠ | ٢٦.٩ | ٢٧.٩ | ٣٥.١ |
| | ٢٣.١ | ٢٦.٩ | ٢٨.٢ | ٣٢.٠ |
| | ٢١.٥ | ٢٤.٦ | ٢٩.٤ | ٣٣.١ |
| | ٤٦.٣ | ٦٣.٥ | ١٢.٠ | ١٦.٣ |
| | ٢٧.٦ | ٢٣.٠ | ٢٣.٤ | ١٥.٧ |
| | ٢٧.٨ | ٢٣.٢ | ٢٣.٧ | ١٥.٨ |
| | ٥.٥ | ٤.٤ | ٧.٤ | ٨.٢ |
| | ٢٣.٩ | ٣٠.٤ | ٢٩.٥ | ٤٨.٥ |
| | ٢٢.٢ | ٣٢.١ | ٣٠.٦ | ٣٧.٨ |
| | ١١.٦ | ١١.٦ | ٩.٦ | ٩.٦ |
| | ١٦.٤ | ٢٠.٧ | ١٠.٩ | ١٠.٩ |
| | ١٥.٤ | ٥٢.٠ | ٤٨.٠ | ٤٨.٠ |
| | ٢٣.٥ | ٤٦.١ | ٦٨.٨ | ٦٨.٨ |
| | ٤٥.٧ | ٥٢.٢ | ٢٧.٦ | ٢٧.٦ |
| | ٢١.٧ | ٣٥.٠ | ٣٨.٠ | ٤٤.٦ |
| | ٤١.٨ | ٤٩.٥ | ٥٠.٩ | ٥٠.٩ |
| | ٢٦.٠ | ٥.٦ | ٠.٠ | ٠.٠ |
| | ٤١.٧ | ٤١.٦ | ٢٩.٨ | ٧٥.٢ |
| | ٢٤.٦ | ٣٨.٣ | ٣٢.٥ | ٣٣.٨ |
| | ٢٥.١ | ٢٥.١ | ٢٧.١ | ٢٧.١ |
| | ٩.١ | ١٤.٢ | ٥٢.٤ | ٥٢.٤ |
| | ١٧.٦ | ٢٣.٤ | ١٧.٢ | ٢٠.٥ |
| | ١٤.٨ | ١٩.٤ | ٤٢.٦ | ٦٨.٦ |
| | ١١.٧ | ٣١.٨ | ٣٥.٦ | ٤٤.٤ |
| | ٠.٨ | ٢٩.٢ | ٢٦.٩ | ٢٦.٩ |
| | ٨.٦ | ١٥.٢ | ٢٢.٦ | ٤٢.٢ |
| | ٣٢.٣ | ٤٤.٦ | ١٢.٥ | ٢٩.٠ |
| | ١.٨ | ١.٨ | ٣.٧ | ١٥.٧ |
| | ١.٦ | ١.٦ | ٣.٤ | ٣.٤ |
| | ٢٢.٢ | ٣٣.٤ | ٤٥.٤ | ٤٥.٣ |
| | ٨.٩ | ٣٤.٩ | ١٦.٢ | ١٧.٤ |
| | ٢٨.١ | ٢٨.١ | ٤١.١ | ٤١.١ |
| | ٣١.٤ | ٣١.٤ | ٢٦.٦ | ٢٦.٦ |
| | ٤٦.١ | ٤٦.١ | ٤٢.٤ | ٤٢.٤ |
| | ١٠.١ | ١٠.١ | ٠.٠ | ٠.٠ |
| | ٥.٤ | ٥.٤ | ٠.٠ | ١.٢ |
| | ١٠.٤ | ١٠.٤ | ٠.٠ | ١٠.٢ |
| | ١٠.٥ | ١٠.٥ | ٠.٠ | ٠.٠ |
| | ٣.٩ | ٣.٩ | ٠.٠ | ١٣.٢ |
| | ٠.٠ | ٠.٠ | ٠.٠ | ٥٤.١ |
| | ٢٨.٧ | ٣٠.٨ | ٧.٠ | ٧.٠ |
| | ٤١.٦ | ٤١.٥ | ٤.٨ | ٤.٨ |
| | ٢٣.٢ | ٢٦.٣ | ١٠.١ | ١٠.١ |
| | ٤.٦ | ٤.٦ | ٠.٠ | ٠.٠ |
| | ٩.٣ | ٣٨.٦ | ٣٦.٣ | ٢٠.٤ |
| | ١.١- | ٣٠.٠ | ٣٢.٩ | ١٥.٢ |
| | ٠.٩- | ٣٠.٧ | ٣٣.٦ | ١٥.٥ |
| | ١.٥- | ٢٠.٣ | ٢٢.٨ | ١١.٤ |
| | ٤٢.٣ | ١٢.٨ | ٩.٨ | ٨.٠ |
| | ٤٣.٤ | ١٣.٨ | ١٠.٢ | ٨.٩ |
| | ١٠.٩- | ٢١.٣- | ٥.٩- | ٢٢.٤- |
| | ١١.٦ | ٦٠.٠ | ٥١.٣ | ٢٩.٥ |
| | ٨.٦ | ٤٦.١ | ٤٦.٧ | ١٦.٤ |
| | ١.٢ | ٢٩.٦ | ٢٩.٦ | ٢٩.٦ |
| | ١٥.٥- | ١٦.٢ | ٢٣.١ | ٣٢.١ |
| | ٢٨.٢ | ٥١.٤ | ٥٩.٣ | ٨.٢ |
| | ٤٧.٧ | ٦٠.٤ | ٥٧.٥ | ٠.٨ |
| | ٢٩.٨ | ٢٩.٠ | ٢٩.٠ | ٥.٣ |
| | ١٣.٢ | ٤٤.٣ | ٤٣.٥ | ١٧.٣ |
| | ٣٨.١ | ٧٥.٨ | ٦٥.٣ | ١٨.١ |
| | ٤.٩- | ٠.٠ | ٠.٠ | ٠.٠ |
| | ١١.٦ | ٩١.١ | ٤٨.٤ | ٣٥.٨ |
| | ١٢.٠ | ٤١.٤ | ٣٩.٣ | ٤.٦ |
| | ١٥.٦ | ٢٧.١ | ٣٤.٩ | ٤٧.١ |
| | ٢٦.٩ | ٦٢.٤ | ٥٣.٥ | ٢٢.١ |
| | ١.٣ | ٢٥.٥ | ٢١.١ | ١٠.١ |
| | ١٨.٢ | ٩١.٩ | ٨٢.٨ | ٧٢.٥ |
| | ٩.٤ | ٥١.٠ | ٥٠.٩ | ١٧.٦ |
| | ٨١.٤ | ٣٠.٤ | ٣٠.٤ | ٢.٨ |
| | ٣.١ | ٦٦.١ | ٨٨.٦ | ٥٩.٠ |
| | ٩.٠ | ٤٠.٠ | ٦١.٠ | ٣٩.٢ |
| | ١٠.١ | ٢٩.١ | ٤١.٤ | ٣٣.٨ |
| | ٠.٩- | ٥.٥ | ٥.٥ | ٥.٥ |
| | ٣٤.٠ | ٤٦.٢ | ٤٥.٨ | ٤.٧ |
| | ١٣.٩- | ٥١.٧ | ٧٥.٥ | ٩٩.١ |
| | ١٠.٩ | ٣٧.٦ | ٤٠.٩ | ٢٠.٥ |
| | ٤.٥ | ٨.٩ | ٠.٠ | ١٤.٣ |
| | ١١.٤ | ١٤.١ | ٠.٠ | ٢٤.٩ |
| | ٩.٨- | ٠.٠ | ٠.٠ | ٠.٠ |
| | ١١.٧- | ١.٨ | ١٢.٨ | ١٣.٣ |
| | ٦.٩- | ١٥.٢ | ١٠.٢ | ٦.٨ |
| | ٨.٥- | ٠.٠ | ٠.٠ | ٠.٠ |
| | ١٢.٧- | ٠.٠ | ١٣.٢ | ١٤.٢ |
| | ٠.٣- | ٥٤.١ | ٥٤.١ | ٥٤.١ |
| | ٠.٢- | ٣٠.٢ | ٣٤.٨ | ٣١.١ |
| | ١٢.٣ | ٤٦.١ | ٥٦.٥ | ٥٨.١ |
| | ١٤.٠- | ١٢.٤ | ١٢.٥ | ٥.٣ |
| | ٢.٣- | ٠.٠ | ٠.٠ | ٠.٠ |

المصدر: الجهاز المركزي للتعبئة العامة والإحصاء.

١ / قام الجهاز المركزي للتعبئة العامة والإحصاء بإصدار رقم قياسي لأسعار المنتجين بدءاً من سبتمبر ٢٠٠٧، وذلك باستخدام أسعار السلع والخدمات للسنة المالية (٢٠٠٥-٢٠٠٤) كفترة أساس لسلسلة الأرقام القياسية، كما تم استخراج الأوزان باستخدام متوسط عامي (٢٠٠٢-٢٠٠٣، ٢٠٠٣-٢٠٠٤) للقيم الإجمالية للإنتاج الصناعي والزراعي والخدمي.

٢ / التغير في الرقم القياسي عن الفترة المقابلة في العام السابق.

٣ / التغير في الرقم القياسي عن الشهر المقابل في العام السابق.

جدول (٧): معدل التضخم السنوي لأسعار المنتجين طبقاً للإستخدام النهائي^١

| بيان ربع سنوي ^٢ | | | | | بيان شهري ^٣ | | | | |
|----------------------------|----------------------|-----------------------|------------------------|-------------------|------------------------|--------------------|--------------------|-------------------|-------------------------------|
| اكتوبر- ديسمبر ٢٠١٦ | ابريل- يونيو ٢٠١٧ | يوليو- سبتمبر ٢٠١٧ | اكتوبر- ديسمبر ٢٠١٧ | يناير- ١٧ ٢٠١٧ | اكتوبر- ١٧ ٢٠١٦ | نوفمبر- ١٧ ٢٠١٦ | ديسمبر- ١٧ ٢٠١٦ | يناير- ١٨ ٢٠١٧ | |
| ٢٠.٤ | ٣٦.٣ | ٣٨.٦ | ٩.٣ | ٣٧.٢ | ٣٥.١ | ٢٧.٩ | ٢٦.٩ | ٢٥.٠ | معدل التضخم لأسعار المنتجين |
| ٣٥.٨ | ٤٨.٤ | ٩١.١ | ١٢.٧ | ٤٨.٣ | ٧٥.٢ | ٢٩.٨ | -٥٠.٧ | ٢٧.٧ | مواد الوقود |
| ٢٨.٥ | ٣١.٤ | ٣١.٨ | ٦.١ | ٧٣.٢ | ٢٠.٥ | ٢٣.٣ | -٢١.٨ | ٩.٤ | المواد الخام |
| ٣١.٢ | ٤٤.٧ | ٤٩.٤ | ١٤.٤ | ٥٢.٢ | ٣٨.٦ | ٢٥.٤ | -١٥.٩ | ٢٧.٨ | السلع الوسيطة |
| ١٢.٦ | -٨.٤ | -١٩.٧ | -٥١.٠ | ٢٥.٧ | -٥٠.٩ | -٤٧.٩ | -٥٤.٢ | ٢٦.٦ | السلع الإستهلاكية غير المعمرة |
| ١١.١ | ٣٧.٨ | ١٤٣.٦ | ١٢٥.٥ | ٣٧.٩ | ١٩٥.١ | ١٧٥.٩ | ٧.٥ | ١٣.٧ | السلع الإستهلاكية المعمرة |
| ٩.٩ | ٩٣.٨ | ١٦.٥ | ٩.٢ | ١٥.٣ | ١٢.٣ | ٦.٣ | ٩.٢ | ٤.٢ | السلع الإستثمارية |

جدول (٨): معدل التضخم السنوي لأسعار المنتجين طبقاً لدرجة التصنيع^١

| بيان ربع سنوي ^٢ | | | | | بيان شهري ^٣ | | | | |
|----------------------------|----------------------|-----------------------|------------------------|-------------------|------------------------|--------------------|--------------------|-------------------|-----------------------------|
| اكتوبر- ديسمبر ٢٠١٦ | ابريل- يونيو ٢٠١٧ | يوليو- سبتمبر ٢٠١٧ | اكتوبر- ديسمبر ٢٠١٧ | يناير- ١٧ ٢٠١٧ | اكتوبر- ١٧ ٢٠١٦ | نوفمبر- ١٧ ٢٠١٦ | ديسمبر- ١٧ ٢٠١٦ | يناير- ١٨ ٢٠١٧ | |
| ٢٠.٤ | ٣٦.٣ | ٣٨.٦ | ٩.٣ | ٣٧.٢ | ٣٥.١ | ٢٧.٩ | ٢٦.٩ | ٢٥.٠ | معدل التضخم لأسعار المنتجين |
| ٢٦.٧ | ٣٤.٦ | ٦١.٤ | ٢٢.٣ | ٦٤.٧ | ٤٨.٩ | ٢٧.٣ | -٣.٧ | ٣١.١ | مواد الوقود |
| ٩٠.٤ | ٩٠.٤ | ٩٠.٤ | -١٢.٢ | ٩٠.٤ | ٠.٠ | ٠.٠ | -٣٦.٦ | ١١.٦ | القطن |
| ١٣.٦ | ٣١.٦ | ٢٨.٧ | -٢.٠ | ٢٥.٧ | ٣٢.٧ | ٢٥.١ | -٦١.٦ | ١٩.٨ | المواد الخام |
| ١٢.٨ | ٣١.٣ | ٢٩.٦ | ١١.١ | ٢٥.٠ | ٣٠.١ | ١٧.٥ | -١٣.١ | ١١.٦ | السلع النصف مصنعة |
| ٢٩.٠ | ٤٩.٥ | ٥٠.٠ | ١٠.٨ | ٥٠.٦ | ٣٨.٨ | ٢٩.١ | -٣٠.٧ | ٢١.٧ | السلع تامة الصنع |

المصدر: الجهاز المركزي للتعبئة العامة والإحصاء.

١/ قام الجهاز المركزي للتعبئة العامة والإحصاء بإصدار رقم قياسي لأسعار المنتجين بدءاً من سبتمبر ٢٠٠٧ ، وذلك بإستخدام أسعار السلع والخدمات للسنة المالية (٢٠٠٥-٢٠٠٤) كفترة أساس لسلسلة الأرقام القياسية، كما تم إستخراج الأوزان بإستخدام متوسط عامي (٢٠٠٣-٢٠٠٢ ، ٢٠٠٤-٢٠٠٣) للقيم الإجمالية للإنتاج الصناعي والزراعي والخدمي.

٢/ التغير في الرقم القياسي عن الفترة المقابلة في العام السابق.

٣/ التغير في الرقم القياسي عن الشهر المقابل في العام السابق .

جدول (٩): تطور أسعار الصرف

| السوق العالمي | | السوق المحلي | | متوسط سنوي ^{١/} | |
|---------------------------------|-------|--------------------------------------------|---------------|--------------------------|-----------|
| (دولار أمريكي / وحدة من العملة) | | (جنيه مصري / وحدة من العملة) ^{١/} | | | |
| جنيه استرليني | يورو | يورو | جنيه استرليني | دولار أمريكي | |
| ١,٨٤٣ | ١,٢٥٦ | ٧,٢٥٥ | ١,٠٦٤٨ | ٥,٧٣٣ | ٢٠٠٦ |
| ٢,٠٠٢ | ١,٣٧٠ | ٧,٨٣٦ | ١١,٤٤٨ | ٥,٦٣٦ | ٢٠٠٧ |
| ١,٨٥٥ | ١,٤٧١ | ٨,٠٧٨ | ١٠,١٨٦ | ٥,٤٣١ | ٢٠٠٨ |
| ١,٥٦٥ | ١,٣٩٤ | ٧,٨٠٤ | ٨,٧٦٤ | ٥,٥٤٢ | ٢٠٠٩ |
| ١,٥٤٦ | ١,٣٢٩ | ٧,٥٤١ | ٨,٧٨٣ | ٥,٦٢٢ | ٢٠١٠ |
| ١,٦٠٤ | ١,٣٩٣ | ٨,٢٧٧ | ٩,٥٣٥ | ٥,٩٣٣ | ٢٠١١ |
| ١,٥٨٥ | ١,٢٨٦ | ٧,٨٠١ | ٩,٦١٤ | ٦,٠٥٦ | ٢٠١٢ |
| ١,٥٦٤ | ١,٣٢٨ | ٩,١٢٦ | ١٠,٧٤٩ | ٦,٨٦٩ | ٢٠١٣ |
| ١,٦٤٨ | ١,٣٢٩ | ٩,٤١٣ | ١١,٦٧٢ | ٧,٠٧٩ | ٢٠١٤ |
| ١,٥٢٩ | ١,١١٩ | ٨,٥٥٨ | ١١,٧٨٥ | ٧,٦٩٣ | ٢٠١٥ |
| ١,٣٥٢ | ١,١٢٢ | ١١,٠٤٤ | ١٣,٤٥٦ | ١٠,٠١٨ | ٢٠١٦ |
| متوسط شهري | | | | | |
| ١,٥٣١ | ١,١٣٥ | ٨,٦٥٧ | ١١,٦٧٥ | ٧,٦٠٠ | فبراير-١٥ |
| ١,٥٠٠ | ١,٠٨٤ | ٨,٢٧١ | ١١,٤٤١ | ٧,٦٠٢ | مارس-١٥ |
| ١,٤٩٢ | ١,٠٧٩ | ٨,٢٢٣ | ١١,٣٦٨ | ٧,٦٠٤ | أبريل-١٥ |
| ١,٥٤٥ | ١,١١٧ | ٨,٥٢٥ | ١١,٧٩٢ | ٧,٦٠٦ | مايو-١٥ |
| ١,٥٥٦ | ١,١٢١ | ٨,٥٥٨ | ١١,٨٧٨ | ٧,٦٠٦ | يونيو-١٥ |
| ١,٥٥٦ | ١,١٠١ | ٨,٥٨٩ | ١٢,١٣٧ | ٧,٨٠١ | يوليو-١٥ |
| ١,٥٥٩ | ١,١١٣ | ٨,٧١١ | ١٢,٢٠٦ | ٧,٨٠٨ | أغسطس-١٥ |
| ١,٥٣٥ | ١,١٢٤ | ٨,٧٩٨ | ١٢,٠١٦ | ٧,٨٠٨ | سبتمبر-١٥ |
| ١,٥٣٣ | ١,٢٢٥ | ٨,٨٩٣ | ١٢,١٤٧ | ٧,٩١٧ | أكتوبر-١٥ |
| ١,٥١٩ | ١,٠٧٣ | ٨,٤٨٣ | ١٢,٠٠٦ | ٧,٩٠٢ | نوفمبر-١٥ |
| ١,٥٠٠ | ١,٠٩٠ | ٨,٥٣١ | ١١,٧٤٥ | ٧,٨٠٨ | ديسمبر-١٥ |
| ١,٤٤١ | ١,٠٨٧ | ٨,٥١٠ | ١١,٢٩٠ | ٧,٨٠٨ | يناير-١٦ |
| ١,٣٨٨ | ١,٠٩١ | ٨,٥٦٨ | ١١,٣٣٥ | ٧,٨٠٧ | فبراير-١٦ |
| ١,٤٢٥ | ١,١١٣ | ٩,٣٥٩ | ١١,٩٨٠ | ٨,٤٥٢ | مارس-١٦ |
| ١,٤٣٠ | ١,٣٣٩ | ١٠,٠٦٩ | ١٢,٦٩٨ | ٨,٨٥٧ | أبريل-١٦ |
| ١,٤٥٢ | ١,١٣٠ | ٩,٩٧٦ | ١٢,٨٩٣ | ٨,٨٥٧ | مايو-١٦ |
| ١,٤٢١ | ١,١٢٤ | ٩,٩٧٦ | ١٢,٦١٥ | ٨,٨٥٧ | يونيو-١٦ |
| ١,٣١٥ | ١,١٠٧ | ٩,٨٢٧ | ١١,٦٧٧ | ٨,٨٥٧ | يوليو-١٦ |
| ١,٣٠٩ | ١,١٢٠ | ٩,٩٤٩ | ١١,٦٢٧ | ٨,٨٥٨ | أغسطس-١٦ |
| ١,٣١٥ | ١,١٢١ | ٩,٩٥٠ | ١١,٦٧٤ | ٨,٨٥٧ | سبتمبر-١٦ |
| ١,٢٣٦ | ١,١٠٤ | ٩,٧٨٠ | ١٠,٩٥٦ | ٨,٨٥٨ | أكتوبر-١٦ |
| ١,٢٤٥ | ١,٠٨٠ | ١٧,١١١ | ١٩,٧٦٢ | ١٥,٨١٣ | نوفمبر-١٦ |
| ١,٢٤٨ | ١,٠٥٤ | ١٩,٣٨٨ | ٢٢,٩٦٧ | ١٨,٣٣٠ | ديسمبر-١٦ |
| ١,٢٣٤ | ١,٠٦٢ | ١٩,٧٥٥ | ٢٢,٩٤١ | ١٨,٥٣٧ | يناير-١٧ |
| ١,٢٤٨ | ١,٠٦٥ | ١٨,١٣٠ | ٢١,٢٤٨ | ١٦,٨٩٧ | فبراير-١٧ |
| ١,٢٣٤ | ١,٠٦٩ | ١٨,٨٠٨ | ٢١,٧٠١ | ١٧,٦٢٩ | مارس-١٧ |
| ١,٢٦٣ | ١,٠٧١ | ١٩,٣٢٧ | ٢٢,٨٠٣ | ١٨,٠١٥ | أبريل-١٧ |
| ١,٢٩٢ | ١,١٠٥ | ١٩,٩٦٤ | ٢٣,٣٣٥ | ١٨,٠١٣ | مايو-١٧ |
| ١,٢٧٩ | ١,٢٢٨ | ٢٠,٣٣١ | ٢٣,١٧٢ | ١٨,٠٢٩ | يونيو-١٧ |
| ١,٣٠١ | ١,١٥٣ | ٢٠,٦٥٥ | ٢٣,٣٠٧ | ١٧,٨٤٦ | يوليو-١٧ |
| ١,٢٩٦ | ١,١٨٢ | ٢٠,٩٧٧ | ٢٣,٠٠٩ | ١٧,٧٠٦ | أغسطس-١٧ |
| ١,٣٣١ | ١,١٩٢ | ٢١,٠٣٦ | ٢٣,٤٩٨ | ١٧,٥٩٩ | سبتمبر-١٧ |
| ١,٣٢٠ | ١,١٧٥ | ٢٠,٧٤٣ | ٢٣,٢٩٥ | ١٧,٥٨٨ | أكتوبر-١٧ |
| ١,٣٢٢ | ١,١٧٤ | ٢٠,٧٤٠ | ٢٣,٣٤٩ | ١٧,٥٩١ | نوفمبر-١٧ |
| ١,٣٤١ | ١,١٨٤ | ٢١,٠٨٧ | ٢٣,٨٨١ | ١٧,٧٣٨ | ديسمبر-١٧ |
| ١,٣٨٠ | ١,٢١٩ | ٢١,٥٨٨ | ٢٤,٤٣٩ | ١٧,٦٣٨ | يناير-١٨ |
| ١,٣٩٨ | ١,٢٣٥ | ٢١,٨٢٧ | ٢٤,٧٠٠ | ١٧,٦١٠ | فبراير-١٨ |
| ١,٣٩٦ | ١,٢٣٣ | ٢١,٧٣٥ | ٢٤,٦١٤ | ١٧,٦٢٧ | مارس-١٨ |
| ١,٤٠٦ | ١,٢٢٧ | ٢١,٦٩٨ | ٢٤,٨٦٠ | ١٧,٦٣١ | أبريل-١٨ |
| ١,٣٤٧ | ١,١٨٢ | ٢١,٠٤٦ | ٢٣,٩٧٤ | ١٧,٧٧٩ | مايو-١٨ |

المصدر: البنك المركزي المصري، رويترز، Oanda (www.oanda.com).

١/ متوسط أسعار البيع والشراء (نقطة المنتصف)

٢/ متوسط ميلادي.

