

القسم الأول: نظرة عامة على الأداء الإقتصادي والمالي (تابع)

يوليو-مارس ٢٠١٨/٢٠١٧	٢٠١٧/٢٠١٦	٢٠١٦/٢٠١٥	٢٠١٥/٢٠١٤	٢٠١٤/٢٠١٣	٢٠١٣/٢٠١٢	٢٠١٢/٢٠١١
موازنة	ختامي مبدئي	فقطى				
د. مؤشرات المالية العامة^{١/}						
١- قطاع الموازنة العامة (بالمليون جنيه)^{٢/}						
٤٩٧,٨١٦	٨٣٤,٦٢٢	٦٥٩,١٨٤	٤٩١,٤٨٨	٤٦٥,٢٤١	٤٥٦,٧٨٨	٣٥٠,٣٢٢
٧٧١,٩٦٦	١,٢٠٧,١٣٨	١,٠٣١,٩٤١	٨١٧,٨٤٤	٧٣٣,٣٥٠	٧٠١,٥١٤	٥٨٨,١٨٨
-٧,٤٠٦	٩,٨٧٨	-٦٢,٩٨٨	-٩٥,٨٦٠	-٨٦,٤٢٢	-٨٢,٢٨٩	-٩٢,٧٢٤
٢٧٤,١٥٠	٣٧٢,٥١٦	٣٧٢,٧٥٧	٣٢٦,٣٥٦	٢٦٨,١٠٩	٢٤٤,٧٢٧	٢٣٧,٨٦٥
٢٧٦,٣٠٢	٣٧١,١٠٨	٣٧٩,٥٩٠	٣٣٩,٤٩٥	٢٧٩,٤٣٠	٢٥٥,٤٣٩	٢٣٩,٧١٩
٢- قطاع الموازنة العامة^{٣/} (معدل نمو سنوي)						
٣٦.٩	٢٤.٦	٣٤.١	٥.٦	١.٩	٣٠.٤	١٥.٤
٤٩.٩	٣٩.٤	٣١.١	١٥.٢	١٧.٥	٣.٧	٢١.١
-٠.٢	-٢.٤	٤١.٧	١٧-١٢.٦	١٧-١٨.٩	٩٨.١	٣.١
٢٢.٣	٢٣.٨	٢٦.٢	١١.٥	٤.٥	١٩.٣	٢٤.٩
٨.٧	٤.٩	٥.٥	٧.٧	١١.١	٢٤.٩	١٦.٤
١٦.٠	٣٠.٢	٢٩.٩	٢٦.٢	١١.٥	١٧.٨	٤٠.٧
٣- قطاع الحكومة العامة (مليون جنيه)^{٤/}						
--	--	--	٥٤٩,٠٨٠	٥٣٨,٣٧٨	٥١٩,٤٤٩	٤٠٣,٦٣٧
--	--	--	٨٨٦,٧٧٤	٨٠٥,٩٢٩	٧٥٩,٨٤٧	٦٤٤,٠٨٠
--	--	--	٣٧٠,٣٤٩	٢٨٤,٣١٤	٢٥٤,٧١٦	٢٤٦,٨٥٣
٤ - نسبة إلى الناتج المحلي الإجمالي^{٥/}						
١١.٦	٢٠.٣	١٩.٠	١٨.١	١٩.٠	٢١.٤	١٨.٨
٩.٤	١٤.٧	١٣.٣	١٣.٠	١٢.٥	١٢.٢	١٣.٥
٢.٢	٥.٦	٥.٧	٥.١	٦.٥	٩.٢	٥.٣
١٨.٠	٢٩.٤	٢٩.٧	٣٠.٢	٣٠.٠	٣٢.٩	٣١.٦
٤.٠	٥.٨	٦.٥	٧.٩	٨.١	٨.٤	٧.٧
٦.٣	٩.٣	٩.١	٩.٠	٧.٩	٨.١	٧.٩
-٠.٢	-٠.٢	-١.٨	-٣.٥	-٣.٥	-٣.٩	-٥.٠
٦.٤	٩.١	١٠.٧	١٢.١	١١.٠	١١.٥	١٢.٨
٦.٤	٩.٠	١٠.٩	١٢.٥	١١.٤	١٢.٠	١٢.٩
الحكومة العامة^{٦/}						
--	--	--	-٥.٤	-٤.٣	-٤.٥	-٦.٠
--	--	--	١٣.٧	١١.٦	١٢.٠	١٣.٣

المصدر: وزارة المالية

-- بيان غير متاح

١/ يرجع الإنخفاض في الإيرادات غير الضريبية إلى تراجع الموارد الاستثنائية من المنح خلال عام المقارنة.

٢/ مبدئي. جدير بالذكر أن بيانات الحساب الختامي للموازنة العامة للدولة للعام المالي ٢٠١٧/٢٠١٦ مازالت معروضة على مجلس النواب وتعد مبدئية لحين اعتمادها.

٣/ تمكس بيانات الموازنة العامة للدولة بموجب قانون ربط الموازنة رقم ١٤٥ لعام ٢٠١٧.

٤/ تم إعادة تبويب فليكات الموازنة العامة لتتفق مع معايير صندوق النقد الدولي والمعروفة بـ GFS ٢٠٠١ (على أساس نقدي).

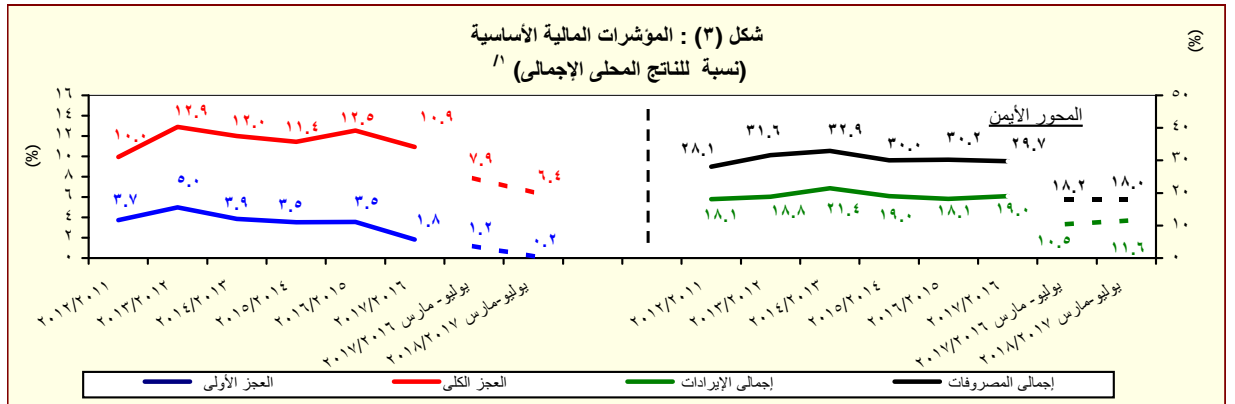
٥/ يشمل قطاع موازنة الجهاز الإداري والمحليات، والهيئات الخدمية العامة.

٦/ العجز الكلي مخصصاً منه الفوائد المدفوعة.

٧/ العجز الكلي بدون صافي حيازة الأصول المالية.

٨/ يشمل المعاملات المالية لكل من أجهزة الموازنة العامة، وبنك الإستثمار القومي، وصناديق التأمين والمعاشات، ومع مراعاة إستبعاد كافة المعاملات البنائية للجهات الثلاث لمنع ازدواجية الحساب.

٩/ تم مراجعة تقديرات الناتج المحلي الإجمالي مؤخراً لتصبح ٣٤٧٠ مليار جنيه في عام ٢٠١٦/٢٠١٧ بدلاً من تقديرات سابقة بنحو ٣٤٧٨ مليار جنيه. في حين قدرت توقعات الناتج المحلي الإجمالي للسنة المالية ٢٠١٧/٢٠١٨ بنحو ٤٢٨٦.٥ مليار جنيه وفقاً لتقديرات وزارة المالية.



المصدر: وزارة المالية

١/ مبدئي. جدير بالذكر أن بيانات الحساب الختامي للموازنة العامة للدولة للعام المالي ٢٠١٧/٢٠١٦ مازالت معروضة على مجلس النواب وتعد مبدئية لحين اعتمادها.