

القسم السادس

المؤشرات النقدية

جدول (٢٤)	تطور المؤشرات النقدية الرئيسية	٤٥
جدول (٢٥)	المسح المصرفي لأهم إجماليات السيولة المحلية (الأصول و الإلتزامات المقابلة)	٤٦-٤٧
جدول (٢٦)	نقود الإحتياط و الأصول المقابلة	٤٨
جدول (٢٧)	الودائع لدى البنوك	٤٩
جدول (٢٨)	التسهيلات الائتمانية من البنوك	٥٠
جدول (٢٩)	هيكل أسعار الفائدة المحلية	٥١
جدول (٣٠)	متوسط أسعار عائد المعاملات البنينية بين البنوك (الإنترنتك)	٥٢

جدول (٢٤) : تطور المؤشرات النقدية الرئيسية

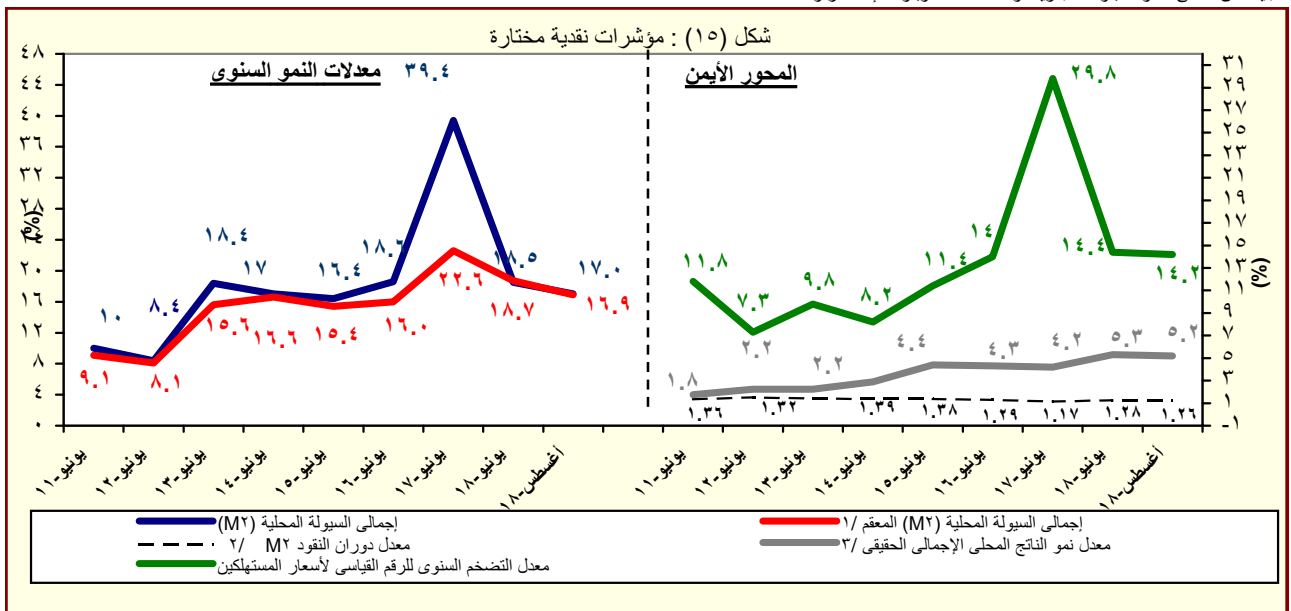
أغسطس ٢٠١٨

متوسط النمو السنوي لمدة عام /١	معدل تغير سنوي %	معدل نمو ربع سنوي %	معدل نمو شهري %	
٦٩٥.٣	٥١.٠	-١٢.٨	-٦.٤	صافي الأصول الأجنبية (بالجنيه المصري)
١,٥٠٤.٤	٢٢٣.١	٣.١	٠.٧	صافي الأصول الأجنبية لدى البنك المركزي
٨٣.٩	٢٣.٥	٠.٧	٠.٠	صافي الإحتياطي الدولي لدى البنك المركزي
١١٩.٣	٨١.١	-٧٧٧.٩	٩٦.١	صافي الأصول الأجنبية لدى البنوك ^٢
-٥٣٩.٧	٤٩.٩	-١٣.٠	-٦.٤	صافي الأصول الأجنبية (بالدولار الأمريكي)
١,٥٠٠.٥	٢٢٠.٨	٢.٨	٠.٨	صافي الأصول الأجنبية لدى البنك المركزي
٥٢.٣	٢٢.٦	٠.٤	٠.٠	صافي الإحتياطي الدولي لدى البنك المركزي
٢٢.٥	-١٥١.٥	-٧٧٦.٠	٩٦.٢	صافي الأصول الأجنبية لدى البنوك ^٢
١١.٩	١٤.٩	٤.٩	٢.١	صافي الأصول المحلية
٩.٣	١٧.٨	٨.٢	٢.٤	صافي المطلوبات من الحكومة وهيئة السلع التموينية
١٨.٧	٩.٥	٢.١	١.٤	المطلوبات من قطاع الأعمال العام
١٣.٠	١١.٨	١.٧	٠.٧	المطلوبات من قطاع الأعمال الخاص
٢٣.٦	١٧.٠	٣.٤	١.٤	إجمالي السيولة المحلية (M٢)
١٨.٢	١٦.٦	٥.٠	٢.٩	المعرض النقدي (M١)
٢٥.٦	١٧.٢	٢.٩	١.٠	أشباه نقود

المصدر: البنك المركزي المصري.

١/ متوسط معدل النمو السنوي لفترة ١٢ شهر متتالية.

٢/ يتضمن صافي أصول البنوك التجارية، والمتخصصة، وبنوك الإستثمار والأعمال.



المصدر: البنك المركزي المصري.

١/ هذا المفهوم يقوم بتحديد أثر سعر الصرف على المكون الأجنبي في السيولة المحلية وذلك بتطبيق سعر الصرف الساري في الفترة المقابلة على الإجماليات النقدية خلال الفترة محل الدراسة.
٢/ تم مراجعة تقديرات الناتج المحلي الإجمالي مؤخراً لتصبح ٤٤٤٠.٦ مليار جنيه في عام ٢٠١٧/٢٠١٨ بدلاً من تقديرات سابقة بنحو ٤٢٨٦.٥ مليار جنيه. في حين قدرت توقعات الناتج المحلي الإجمالي للسنة المالية ٢٠١٩/٢٠١٨ بنحو ٥٢٥٠.٩ مليار جنيه وفقاً لتقديرات وزارة المالية.

٣/ معدل النمو الحقيقي للناتج المحلي الإجمالي بسعر السوق .

جدول (٢٥) : المسح المصرفي لأهم إجماليات السيولة المحلية

الأصول والالتزامات المقابلة لها لدى الجهاز المصرفي

أغسطس ٢٠١٨

(مليون جنيه)

أغسطس-١٨	يوليو-١٨	يونيو-١٨	مايو-١٨	يونيو-١٨	يونيو-١٧	يونيو-١٦	يونيو-١٥	يونيو-١٤	
٢٦٤,٠٣٠	٢٨٢,٢١٥	٣٠٩,٥٣٠	٣٠٢,٦١٩	٣٠٩,٥٣٠	٦١,٠٥٦	(٨٧,٣٨٩)	٥١,٤٨٧	١١٩,١٦٢	صافى الأصول الأجنبية ^{١/}
(٥١.٠)	(١٠٢.١)	(٤٠٧.٠)	(٣٣٦.١)	(٤٠٧.٠)	(١٦٩.٩)	(-٢٦٩.٧)	(-٥٦.٨)	(-٣.٣)	
٣٠٥,٦٤٠	٣٠٣,٤٣٦	٣٠١,٤٩٣	٢٩٦,٤٨١	٣٠١,٤٩٣	٣,٦٩٠	(٤٤,٨٦٣)	٢٥,٢٧٨	٣٧,٣٩٥	البنك المركزى (صافى)
٧٨٠,٥٥٤	٧٧٨,٢٦٦	٧٧٥,٩٥٤	٧٧٢,٨٠٦	٧٧٥,٩٥٤	٥٥١,٥١٤	١٤٩,٩٤٣	١٤٨,٠٩٨	١١٥,٧٧٠	أصول أجنبية
٤٧٤,٩١٤	٤٧٤,٨٣٠	٤٧٤,٤٦١	٤٧٦,٣٢٥	٤٧٤,٤٦١	٥٤٧,٨٢٤	١٩٤,٨٠٦	١٢٢,٨٢٠	٧٨,٣٧٥	خصوم أجنبية
(٤١,٦١٠)	(٢١,٢٢١)	٨,٠٣٧	٦,١٣٨	٨,٠٣٧	٥٧,٣٦٦	(٤٢,٥٢٦)	٢٦,٢٠٩	٨١,٧٦٧	البنوك (صافى)
٢٤٢,٢٩٩	٢٧٤,٤٧٤	٢٩٩,٨١٧	٢٩٤,٦٢٢	٢٩٩,٨١٧	٣٣٩,١٢٦	٨١,٥٣٢	٨٦,٢١٤	١١٥,٨٣٨	أصول أجنبية
٢٨٣,٩٠٩	٢٩٥,٦٩٥	٢٩١,٧٨٠	٢٨٨,٤٨٤	٢٩١,٧٨٠	٢٨١,٧٦٠	١٢٤,٠٥٨	٦٠,٠٠٥	٣٤,٠٧١	خصوم أجنبية
٣,٢٥١,٣٩١	٣,١٨٣,٩٣٧	٣,١٤٧,٤٨٥	٣,٠٩٨,٧٤١	٣,١٤٧,٤٨٥	٢,٨٥٧,١٣٧	٢,١٨١,٨٨٩	١,٧١٤,٠٠٥	١,٣٩٧,٤٣٩	صافى الأصول المحلية ومنها :
(١٤.٩)	(١٣.٧)	(١٠.٢)	(١١.٥)	(١٠.٢)	(٣٠.٩)	(٢٧.٣)	(٢٢.٧)	(١٩.١)	
٢,٣٢٠,٨٤٧	٢,٢٦٧,٠٢٠	٢,٢١٧,٥٥٧	٢,١٤٥,٨٣٦	٢,٢١٧,٥٥٧	١,٩٧٩,٦٤١	١,٦٥٤,٩١٠	١,٢٩١,٤٢٧	١,٠٤٥,١٨٦	صافى المطلوبات من الحكومة وهيئة السلع التموينية ^{٢/}
١,٧٢٤,٩٥١	١,٦٧٣,٢٥٢	١,٦١٨,٤١١	١,٥٧٩,٩٨٧	١,٦١٨,٤١١	١,٥٤٥,١١٢	١,٥٠٠,٩٣٦	١,٢٥١,٠٩٦	١,٠٣٤,٥٦٩	بالعملة المحلية
٥٩٥,٨٩٦	٥٩٣,٧٦٨	٥٩٩,١٤٦	٥٦٥,٨٤٩	٥٩٩,١٤٦	٤٣٤,٥٢٩	١٥٣,٩٧٤	٤٠,٣٣١	١٠,٦١٧	بالعملة الأجنبية
١٦٣,٨٦٠	١٦١,٦٥٢	١٦٠,١٧٧	١٦٠,٥٥٥	١٦٠,١٧٧	١٤٨,٧١٥	٩٣,٠٧٣	٦٣,٢١٨	٤٥,٤١٧	المطلوبات من قطاع الأعمال العام
١١٩,٣٨٥	١١٦,٧٦٢	١١٤,٩٤٩	١١٥,٦٤٨	١١٤,٩٤٩	٩٦,٠٣٥	٦٥,٤١٠	٤٣,٩٨٩	٣٥,٤٢٤	بالعملة المحلية
٤٤,٤٧٥	٤٤,٨٩٠	٤٥,٢٢٨	٤٤,٩٠٧	٤٥,٢٢٨	٥٢,٦٨٠	٢٧,٦٦٣	١٩,٢٢٩	٩,٩٩٣	بالعملة الأجنبية
١,٠٨٤,٧٩٢	١,٠٧٧,٠٢٤	١,٠٨٢,٥٥٦	١,٠٦٦,٩٢٩	١,٠٨٢,٥٥٦	٩٨٢,٩١٤	٧١٢,١٣٢	٦٢٣,٥٦٦	٥٣٤,٥٣٨	المطلوبات من قطاع الأعمال الخاص ^{٣/}
٨٠١,٦٣٩	٧٩٠,٩٣٠	٧٩٢,٠٣٦	٧٧٥,١٨١	٧٩٢,٠٣٦	٦٨٠,٠٤٦	٥٤٣,١٥٨	٤٦١,٥٦١	٤٠٧,٢٣٠	بالعملة المحلية
٢٨٣,١٥٣	٢٨٦,٠٩٤	٢٩٠,٥٢٠	٢٩١,٧٤٨	٢٩٠,٥٢٠	٣٠٢,٨٦٨	١٦٨,٩٧٤	١٦٢,٠٠٥	١٢٧,٣٠٨	بالعملة الأجنبية
-٣١٨,١٠٨	-٣٢١,٧٥٩	-٣١٢,٨٠٥	-٢٧٤,٥٧٩	-٣١٢,٨٠٥	-٢٥٤,١٣٣	-٢٧٨,٢٢٦	-٢٦٤,٢٠٦	-٢٢٧,٧٠٢	صافى البنود الأخرى (الموازنة) ^{١/}
٣,٥١٥,٤٢١	٣,٤٦٦,١٥٢	٣,٤٥٧,٠١٥	٣,٤٠١,٣٦٠	٣,٤٥٧,٠١٥	٢,٩١٨,١٩٣	٢,٠٩٤,٥٠٠	١,٧٦٥,٤٩٢	١,٥١٦,٦٠١	إجمالى السيولة (M٢)
(١٧.٠)	(١٧.٩)	(١٨.٥)	(١٩.٤)	(١٨.٥)	(٣٩.٣)	(١٨.٦)	(١٦.٤)	(١٧.٠)	
٨٣٨,٢٧٨	٨١٤,٤٠٤	٨٢٣,٢٦٨	٧٩٨,٥٨١	٨٢٣,٢٦٨	٧٠٧,٤٢٧	٥٧٢,٩٣٥	٤٩٩,٠٦٥	٤١٠,٥٥٤	المعروض النقدي (M٣) ^{٣/}
(١٦.٦)	(١٦.٦)	(١٦.٤)	(١٦.٧)	(١٦.٤)	(٢٣.٥)	(١٤.٨)	(٢١.٦)	(١٩.٣)	
٤٥٢,٦٥٩	٤٣٨,٠٦٧	٤٤١,٥٥١	٤٣٥,٨٥٢	٤٤١,٥٥١	٤١٩,٠٥٨	٣٤٦,٨٥٣	٢٩٢,٦٩٩	٢٧٠,٨٥٦	النقد المتداول خارج الجهاز المصرفي
٣٨٥,٦١٩	٣٧٦,٣٣٧	٣٨١,٧١٧	٣٦٢,٧٢٩	٣٨١,٧١٧	٢٨٨,٣٦٩	٢٢٦,٠٨٢	٢٠٦,٣٦٦	١٣٩,٦٩٨	الودائع الجارية بالعملة المحلية
٢,٦٧٧,١٤٣	٢,٦٥١,٧٤٨	٢,٦٣٣,٧٤٧	٢,٦٠٢,٧٧٩	٢,٦٣٣,٧٤٧	٢,٢١٠,٧٦٦	١,٥٢١,٥٦٥	١,٢٦٦,٤٢٧	١,١٠٦,٠٤٧	أشباه نقود
(١٧.٢)	(١٨.٣)	(١٩.١)	(٢٠.٢)	(١٩.١)	(٤٥.٣)	(٢٠.١)	(١٤.٥)	(١٦.٢)	
١,٩٤٨,٣٠٩	١,٩٢٦,٨٢٢	١,٩١٦,٧٨٩	١,٨٨٦,٣٧٨	١,٩١٦,٧٨٩	١,٥١٦,٤٨٠	١,١٩٧,٧٤٦	١,٠٠٣,٤٣٢	٨٦٩,٩٧٦	الودائع غير الجارية بالعملة المحلية
١٥٠,١٧٨	١٥٢,٧٣٢	١٤٩,٧٦٩	١٥٠,٠٧١	١٤٩,٧٦٩	١٥٠,٠٤٢	٧٥,٩١٠	٦٨,٦٣١	٦٢,٢١٤	الودائع الجارية بالعملة الأجنبية
٥٧٨,٦٥٦	٥٧٢,١٩٤	٥٦٧,١٨٩	٥٦٦,٣٣٠	٥٦٧,١٨٩	٥٤٤,٢٤٤	٢٤٧,٩٠٩	١٩٤,٣٦٤	١٧٣,٨٥٧	الودائع غير الجارية بالعملة الأجنبية

المصدر: البنك المركزى المصرى.

() معدل النمو عن الفترة المقابلة فى العام السابق.

* مبدئى.

١/ يشمل المطلوبات من قطاع الأعمال الخاص والقطاع العائلى.

٢/ تشمل حسابات رأس المال، صافى الأصول والخصوم غير المئوية، صافى المديونية والدائنية بين البنوك.

٣/ بخلاف الشيكات والحوالات تحت التحصيل.

جدول (٢٥) : المسح المصرفي لأهم إجماليات السيولة المحلية (تابع)

(ملاحظات)

أغسطس ٢٠١٨

أغسطس-١٨	يوليو-١٨	يونيو-١٨	مايو-١٨	يونيو-١٨	يونيو-١٧	يونيو-١٦	يونيو-١٥	يونيو-١٤	
١٤,٨٠٥	١٥,٨١٨	١٧,٣٦٥	١٧,٠١٧	١٧,٣٦٥	٣,٣٨٧	(٩,٨٤٢)	٦,٧٧٠	١٦,٦٨٢	صافي الأصول الأجنبية (مليون دولار) ^٤
١٧,١٣٨	١٧,٠٠٨	١٦,٩١٤	١٦,٦٧٢	١٦,٩١٤	٢٠٥	(٥,٠٥٣)	٣,٣٢٤	٥,٢٣٥	صافي الأصول الأجنبية لدى البنك المركزي
٤١,٤٣٥	٤٢,٤٣٣	٤٣,٩٨٢	٤٣,٨٠٣	٤٣,٩٨٢	٣٣,٧٧٣	١٢,٠٩٨	٢٢,٩١٨	٢٧,٦٥٥	صافي الإحتياطيات الدولية
٤٤,٣١٥	٤٤,٣١٥	٤٤,٢٥٨	٤٤,١٣٩	٤٤,٢٥٨	٣١,٣٠٥	١٧,٥٤٦	٢٠,٠٨٢	١٦,٦٨٧	البنك المركزي (إجمالي)
(٢,٣٣٣)	(١,١٨٩)	٤٥١	٣٤٥	٤٥١	٣,١٨٢	(٤,٧٩٠)	٣,٤٤٦	١١,٤٤٧	البنوك (صافي)
١٣,٥٨٦	١٥,٣٨٤	١٦,٨٢٠	١٦,٥٦٨	١٦,٨٢٠	١٨,٨١١	٩,١٨٣	١١,٣٣٦	١٦,٢١٧	أصول أجنبية
١٥,٩٢٠	١٦,٥٧٤	١٦,٣٦٩	١٦,٢٢٢	١٦,٣٦٩	١٥,٦٢٩	١٣,٩٧٢	٧,٨٩٠	٤,٧٧٠	خصوم أجنبية
نسبة إلى رصيد أول المدة^٥									
%١.٣-	%٠.٨-	%٨.٥	%٨.٣	%٨.٥	%٧.٠٩	%٧.٩-	%٤.٥-	%٠.٣-	صافي الأصول الأجنبية
%٣.٠	%١.١	%٩.٩	%٨.٣	%٩.٩	%٣٢.٢	%٢٦.٥	%٢٠.٩	%١٧.٣	صافي الأصول المحلية
%٠.٤	%٠.٣-	%٤.٠	%٣.١	%٤.٠	%٦.٤	%٤.٢	%٥.٨	%٥.١	المعروض النقدي M1
%١.٣	%٠.٥	%١٤.٥	%١٣.٤	%١٤.٥	%٣٢.٩	%١٤.٥	%١٠.٦	%١١.٩	أشباه النقود
٢٠.٧	٢٠.٩	٢٠.٧	٢١.١	٠.٢١	٠.٢٤	٠.١٥	٠.١٥	٠.١٦	معدل الدولار في إجمالي السيولة (%) ^٦
٤.٩٦	٤.٧١	٤.٨١	٤.٧٢	٤.٨١	٥.٠٥	٤.٣٨	٣.٦٣	٤.١٦	المضاعف النقدي (في السيولة) ^٧
١.٢٦	١.٢٨	١.٢٨	١.٣١	١.٢٨	١.١٩	١.٢٩	١.٣٨	١.٤٠	معدل دوران النقود (في السيولة) ^٨
١٧.٠	١٧.٩	١٨.٥	١٩.٤	١٨.٤٦	٣٩.٣٣	١٨.٦٤	١٦.٤١	١٧.٠١	معدل النمو السنوي لإجمالي السيولة المحلية
١١.٨	١٠.٦	١٠.١	٩.١	٠.١٠	٠.٣٨	٠.١٤	٠.١٧	٠.٠٧	معدل النمو السنوي في الإقراض لقطاع الأعمال الخاص ^٩
١٧.٨٣	١٧.٨٤	١٧.٨٣	١٧.٧٨	١٧.٨٣	١٨.٠٣	٨.٨٨	٧.٦١	٧.١٤	سعر صرف الدولار بالجنيه ^{١٠}

المصدر : البنك المركزي المصري.

* مبني.

٤/ صافي الأصول الأجنبية تساوي صافي الأصول الأجنبية لدى البنك المركزي بالإضافة إلى البنوك (صافي).

٥/ تعكس الزيادة السنوية في قيمة الإجماليات النقدية المختارة كنسبة من إجمالي السيولة (M٢) في بداية العام المالي. ويهدف هذا المؤشر إلى التعرف على مصادر نمو السيولة المحلية خلال العام المالي محل الدراسة.

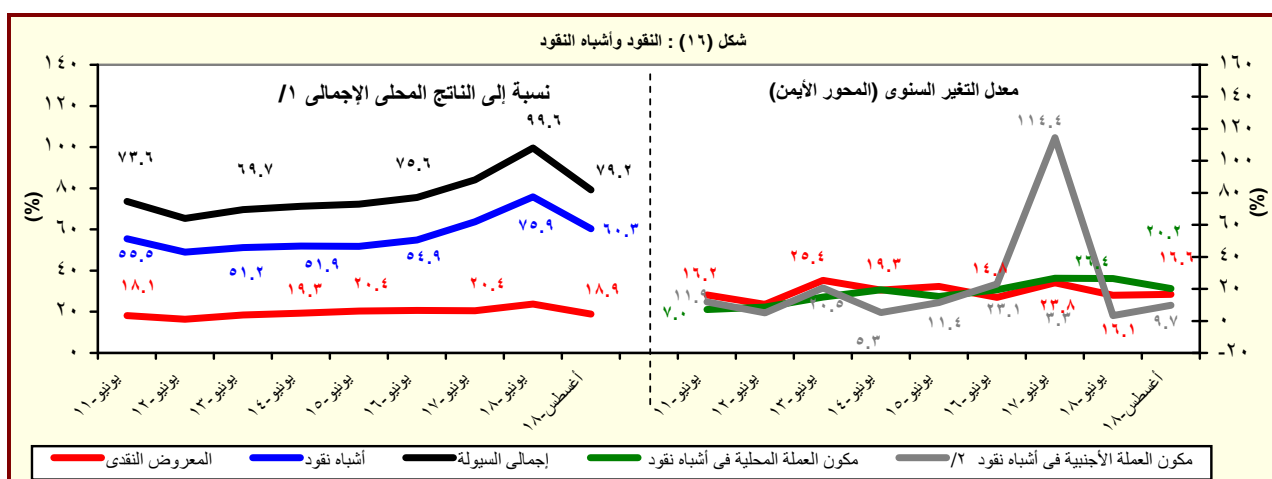
٦/ يمثل نسبة الودائع الجارية وغير الجارية بالعملات الأجنبية إلى إجمالي السيولة المحلية. لا يتضمن كل من ودائع غير المقيمين (جزء من صافي الأصول الأجنبية) والودائع الحكومية.

٧/ إجمالي السيولة (M٢) / نقود الإحتياط.

٨/ تم مراجعة تقديرات الناتج المحلي الإجمالي مؤخراً لتصبح ٤٤٤٠.٦ مليار جنيه في عام ٢٠١٧/٢٠١٨ بدلاً من تقديرات سابقة بنحو ٤٢٨٦.٥ مليار جنيه. في حين قدرت توقعات الناتج المحلي الإجمالي للسنة المالية ٢٠١٨/٢٠١٩ بنحو ٥٢٥٠.٩ مليار جنيه وفقاً لتقديرات وزارة المالية.

٩/ يشمل المطلوبات من قطاع الأعمال الخاص و القطاع العائلي .

١٠/ أسعار الصرف بدءاً من يناير ٢٠٠٣ تعكس أسعار الشراء فقط، علماً بأنه قبل هذا التاريخ كان سعر الصرف يعكس متوسط أسعار البيع والشراء.



المصدر : البنك المركزي المصري.

١/ تم مراجعة تقديرات الناتج المحلي الإجمالي مؤخراً لتصبح ٤٤٤٠.٦ مليار جنيه في عام ٢٠١٧/٢٠١٨ بدلاً من تقديرات سابقة بنحو ٤٢٨٦.٥ مليار جنيه. في حين قدرت توقعات الناتج المحلي الإجمالي للسنة المالية ٢٠١٨/٢٠١٩ بنحو ٥٢٥٠.٩ مليار جنيه وفقاً لتقديرات وزارة المالية.

٢/ تشمل الودائع الجارية وغير الجارية بالعملات الأجنبية.

جدول (٢٦) : نقود الإحتياط والأصول المقابلة^{١/}

(مليون جنيه)

أغسطس-١٨	يوليو-١٨	يونيو-١٨	مايو-١٨	يونيو-١٨	يونيو-١٧	يونيو-١٦	يونيو-١٥	يونيو-١٤	
٧٠٨,٣٤٣	٧٣٥,٤٢٨	٧١٩,٠٠٣	٧٢٠,٢٠٥	٧١٩,٠٠٣	٥٧٧,٥٨٢	٤٧٨,٠٧٦	٤٨٥,٨٧٦	٣٦٤,٤٧٣	نقود الإحتياط
(٢٠.٧)	(٣٧.٥)	(٢٤.٥)	(٣٠.٠)	(٢٤.٥)	(٢٠.٨)	(-١.٦)	(٣٣.٣)	(١٤.٦)	
٤٩٠,٩٩٤	٤٧٣,٤٤٥	٤٨٥,٢٣٥	٤٧٠,٥٨٤	٤٨٥,٢٣٥	٤٥٢,٠٣٥	٣٦٨,٤٥٩	٣١٣,٤٦٨	٢٨٨,٦٥١	النقد المتداول خارج البنك المركزى
(٦.٤)	(٧.١)	(٧.٣)	(٨.٤)	(٧.٣)	(٢٢.٧)	(١٧.٥)	(٨.٦)	(١٠.٧)	
٢١٧,٣٤٩	٢٦١,٩٨٣	٢٣٣,٧٦٨	٢٤٩,٦٢١	٢٣٣,٧٦٨	١٢٥,٥٤٧	١٠٩,٦١٧	١٧٢,٤٠٨	٧٥,٨٢٢	ودائع البنوك بالعملة المحلية لدى البنك المركزى
(٧٣.١)	(١٨٢.٩)	(٨٦.٢)	(١٠٨.٤)	(٨٦.٢)	(١٤.٥)	(-٣٦.٤)	(١٢٧.٤)	(٣٢.٨)	
الأصول المقابلة لها									
٣٠٥,٦٤٠	٣٠٣,٤٣٦	٣٠١,٤٩٣	٢٩٦,٤٨١	٣٠١,٤٩٣	٣,٦٩٠	-٤٤,٨٦٣	٢٥,١٧١	٣٧,٣٩٥	صافى الاصول الأجنبية
(٢٢٣.١)	(٢١٨.٨)	(٨٠٧٠.٥)	(٤٥٣.٨)	(٨٠٧٠.٥)	(١٠٨.٢)	(-٢٧٨.٢)	(-٣٢.٧)	(-٢.٢)	
٤٠٢,٧٠٣	٤٣١,٩٩٢	٤١٧,٥١٠	٤٢٣,٧٢٤	٤١٧,٥١٠	٥٧٣,٨٩٢	٥٢٢,٩٣٩	٤٦٠,٥٩٨	٣٢٧,٠٧٨	صافى الأصول المحلية
(-١٨.٢)	(-١.٧)	(-٢٧.٢)	(-١٥.٣)	(-٢٧.٢)	(٩.٧)	(١٣.٥)	(٤٠.٨)	(١٦.٩)	
٧٤١,٥٤٢	٧٢٢,٦٦٠	٧١٥,٤٧٤	٦٥٧,٨٢١	٧١٥,٤٧٤	٧٠٨,٦٣٧	٦١٩,٤١٠	٥٢٣,٨٩٣	٤١٩,٢١٨	صافى المطلوبات من الحكومة^{٢/}
(٠.٦)	(٢.٠)	(١.٠)	(-٣.٥)	(١.٠)	(١٤.٤)	(١٨.٢)	(٢٥.٠)	(٣٩.٨)	
٧٦٩,٩٠٣	٧٦٧,٨٧١	٧٥٩,٨٨٠	٧٦٧,٩١٤	٧٥٩,٨٨٠	٨٢١,٩٧٥	٧٠٦,٨٨٥	٦٢٠,٠٠٣	٤٦٣,٧٢٤	المطلوبات
(-٤.٢)	(-٤.٦)	(-٧.٦)	(-٦.٧)	(-٧.٦)	(١٦.٣)	(١٤.٠)	(٣٣.٧)	(١٤.٥)	
٦٨٣,٧٠٦	٦٨٣,٦٤٨	٦٨٣,٦٢٩	٦٨٣,٧٣٠	٦٨٣,٦٢٩	٧١٤,٤٥٤	٣٩٠,٨٣٠	٢٤٠,٣٣٠	٢٤٠,٣٣١	أوراق مالية
٨٦,١٩٧	٨٤,٢٢٣	٧٦,٢٥١	٨٤,١٨٤	٧٦,٢٥١	١٠٧,٥٢١	٣١٦,٠٥٥	٣٧٩,٦٧٣	٢٢٣,٣٩٣	تسهيلات إئتمانية
٢٨,٣٦١	٤٥,٢١١	٤٤,٤٠٦	١١٠,٠٩٣	٤٤,٤٠٦	١١٣,٣٣٨	٨٧,٤٧٥	٩٦,١١٠	٤٤,٥٠٦	الودائع^{٣/}
(-٥٧.٢)	(-٥٣.٤)	(-٦٠.٨)	(-٢٢.١)	(-٦٠.٨)	(٢٩.٦)	(-٩.٠)	(١١٥.٩)	(-٥٧.٦)	
١٨١,١٢٩	١٩٤,٩٦٨	٢٠١,٤٣٨	١٩٣,٢٦٨	٢٠١,٤٣٨	١٥٧,١٤١	٥٩,٦٢١	-٢٦,٣٣٤	-٩,٠٤٥	صافى المطلوبات من البنوك
-٥١٩,٩٦٨	-٤٨٥,٦٣٦	-٤٩٩,٤٠٢	-٢٢٧,٣٦٥	-٤٩٩,٤٠٢	-٢٩١,٨٨٦	-١٥٦,٠٩٢	-٣٦,٩٦١	-٨٣,٠٩٥	صافى البنود الموازنة^{٤/}
ملاحظات									
٦.٢٧	٦.٠٤	٦.١٨	٦.١٧	٦.١٨	٦.٠١	٥.٦٦	٥.٠٣	٥.٨٤	معدل دوران نقود الإحتياط^{٥/٦}

المصدر : البنك المركزى المصرى.

() معدل النمو عن الفترة المقابلة فى العام السابق.

* مبدئى.

١/ بيانات معدلة حيث قام البنك المركزى بتغيير الأسلوب المحاسبى لقياس حجم نقود الإحتياط بدءاً من بيانات يونيو ٢٠٠٣، وذلك فى إطار مراجعة تبويب عمليات السوق المفتوحة التى يقوم بها البنك المركزى. وأدت هذه المراجعة إلى استبعاد حجم عمليات السوق المفتوحة من "ودائع البنوك بالعملة المحلية لدى البنك المركزى" وإدراجها ضمن بند "صافى البنود الموازنة".

٢/ تشمل صافى المطلوبات من الهيئات الاقتصادية و بنك الإستثمار القومى.

٣/ تم تحويل حسابات الودائع الحكومية (شاملة الهيئات العامة الاقتصادية والخدمية) من البنوك الى حساب الخزانة الموحد بالبنك المركزى بدءاً من ديسمبر ٢٠٠٦، تطبيقاً للقانون رقم ١٣٩ لسنة ٢٠٠٦.

٤/ يتضمن صافى الأصول والخصوم غير المحددة و عمليات السوق المفتوحة.

٥/ الناتج المحلى الإجمالى / نقود الإحتياط.

٦/ تم مراجعة تقديرات الناتج المحلى الإجمالى مؤخراً لتصبح ٤٤٤٠.٦ مليار جنيه فى عام ٢٠١٧/٢٠١٨ بدلاً من تقديرات سابقة بنحو ٤٢٨٦.٥ مليار جنيه. فى حين قدرت توقعات الناتج المحلى الإجمالى للسنة المالية ٢٠١٩/٢٠١٨ بنحو ٥٢٥٠.٩ مليار جنيه وفقاً لتقديرات وزارة المالية.

جدول (٢٧): الودائع لدى البنوك^{١/}

(مليون جنيه)

١٨-أغسطس	١٨-يوليو	١٨-يونيو	١٨-مايو	١٨-يونيو	١٧-يونيو	١٦-يونيو	١٥-يونيو	١٤-يونيو	
٣,٦٠٦,٨٦٨	٣,٥٨٦,٠٩١	٣,٥٦٩,٥١٥	٣,٥٣٦,٢٩٥	٣,٥٦٩,٥١٥	٣,٠٤٢,١٥٥	٢,١٢٣,٠٦٩	١,٧٤٠,١٥٨	١,٤٣٣,٧٢٨	إجمالي الودائع
(١٥.٤)	(١٦.٨)	(١٧.٣)	(١٨.٩)	(١٧.٣)	(٤٣.٣)	(٢٢.٠)	(٢١.٤)	(٢٠.٤)	
٢,٧٥١,٣٧٤	٢,٧٣٥,٠١٨	٢,٧٣١,١٧٥	٢,٦٩٢,٨٢٤	٢,٧٣١,١٧٥	٢,١٢٨,٠٢٥	١,٦٩٨,٢٥٥	١,٣٧٥,٣٦٩	١,٠٩٧,٧٢٩	بالعملة المحلية
٨٥٥,٤٩٤	٨٥١,٠٧٣	٨٣٨,٣٤٠	٨٤٣,٤٧١	٨٣٨,٣٤٠	٩١٤,١٣٠	٤٢٤,٨١٤	٣٦٤,٧٨٩	٣٣٥,٩٩٩	بالعملة الأجنبية
٣,٠٨٣,٥٦١	٣,٠٤٧,٦٨٥	٣,٠٣٦,٠١٠	٢,٩٨٥,٠٤٥	٣,٠٣٦,٠١٠	٢,٥١٧,٧٢٧	١,٧٦١,٠٠٩	١,٤٨٨,٠٠٦	١,٢٥٤,٨٨٢	الودائع غير الحكومية ^{٢/}
(١٨.٨)	(١٩.٥)	(٢٠.٦)	(٢١.٢)	(٢٠.٦)	(٤٣.٠)	(١٨.٣)	(١٨.٦)	(١٨.٠)	
٢,٣٤٦,٥٢١	٢,٣١٤,٦٧٩	٢,٣١١,٣١٦	٢,٢٦٠,٢٧١	٢,٣١١,٣١٦	١,٨١٥,٦٤١	١,٤٣٣,٣٨٧	١,٢١٩,٩٨٥	#####	بالعملة المحلية
٧٣٧,٠٤٠	٧٣٣,٠٠٦	٧٢٤,٦٩٤	٧٢٤,٧٧٤	٧٢٤,٦٩٤	٧٠٢,٠٨٦	٣٢٧,٦٢٢	٢٦٨,٠٢١	٢٤٠,١٧٠	بالعملة الأجنبية
٥٢٣,٣٠٧	٥٣٨,٤٠٦	٥٣٣,٥٠٥	٥٥١,٢٥٠	٥٣٣,٥٠٥	٥٢٤,٤٢٨	٣٦٢,٠٦٠	٢٥٢,١٥٢	١٧٨,٨٤٦	الودائع الحكومية
-(١.٢)	(٣.٢)	(١.٧)	(٧.٨)	(١.٧)	(٤٤.٨)	(٤٣.٦)	(٤١.٠)	(٤٠.٨)	
٤٠٤,٨٥٣	٤٢٠,٣٣٩	٤١٩,٨٥٩	٤٣٢,٥٥٣	٤١٩,٨٥٩	٣١٢,٣٨٤	٢٦٤,٨٦٨	١٥٥,٣٨٤	٨٣,٠١٧	بالعملة المحلية
١١٨,٤٥٤	١١٨,٠٦٧	١١٣,٦٤٦	١١٨,٦٩٧	١١٣,٦٤٦	٢١٢,٠٤٤	٩٧,١٩٢	٩٦,٧٦٨	٩٥,٨٢٩	بالعملة الأجنبية
ملاحظات (نسبة مئوية)									
٢٣.٧	٢٣.٧	٢٣.٥	٢٣.٩	٢٣.٥	٣٠.٠	٢٠.٠	٢١.٠	٢٣.٤	معدل الدولار في إجمالي الودائع
٢٣.٩	٢٤.١	٢٣.٩	٢٤.٣	٢٣.٩	٢٧.٩	١٨.٦	١٨.٠	١٩.١	معدل الدولار في الودائع غير الحكومية
٢٢.٦	٢١.٩	٢١.٣	٢١.٥	٢١.٣	٤٠.٤	٢٦.٨	٣٨.٤	٥٣.٦	معدل الدولار في الودائع الحكومية

المصدر: البنك المركزي المصري.

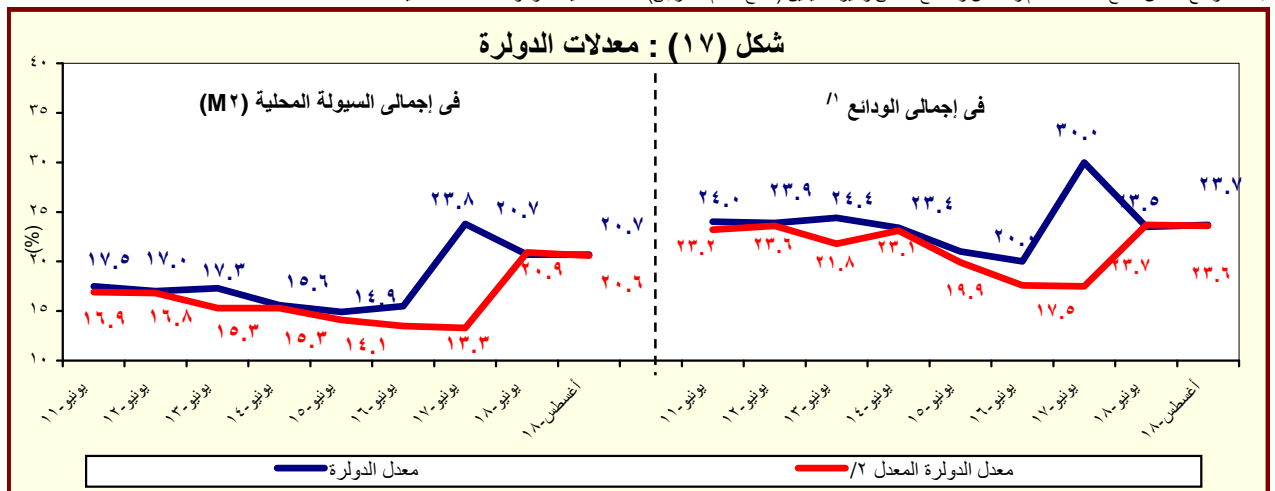
() معدل النمو عن الفترة المقابلة في العام السابق.

* ميدنى.

١/ لا تشمل الودائع لدى البنك المركزي .

٢/ تشمل ودائع كل من قطاع الأعمال العام والخاص والقطاع العائلى وغير المقيمين (قطاع العالم الخارجى). لا تشمل شبكات وحالات تحت التحصيل.

شكل (١٧) : معدلات الدولار



المصدر: البنك المركزي المصري.

١/ بخلاف الودائع لدى البنك المركزي المصري.

٢/ يشير الى معدل الدولار بعد تحييد أثر تغير سعر الصرف على المكون الأجنبي في جملة الودائع. وعلى سبيل المثال فإن معدل الدولار في إجمالي الودائع في يونيو ٢٠٠٨ كان ينبغي أن يبلغ ٢٧.١% بدلاً من ٢٥.٨% في حالة عدم حدوث تغيير في سعر الصرف خلال العام السابق.

جدول (٢٨) : التسهيلات الائتمانية من البنوك ^{١/}

(مليون جنيه)

١٨-أغسطس	١٨-يوليو	١٨-يونيو	١٨-مايو	١٨-يونيو	١٧-يونيو	١٦-يونيو	١٥-يونيو	١٤-يونيو	
١,٦٣٢,٤٥٩	١,٦٣١,٦٢٦	١,٦٢٩,٦٦٤	١,٦١٦,١٤٦	١,٦٢٩,٦٦٤	١,٤٢٦,٤٥٧	٩٤٢,٧٢٧	٧١٧,٩٩٩	٥٨٧,٨٥٢	إجمالي أرصدة التسهيلات الائتمانية
(١٥.٨)	(١٥.٤)	(١٤.٢)	(١٥.٠)	(١٤.٢)	(٥١.٣)	(٣١.٣)	(٢٢.١)	(٧.١)	
٤٤٩,٤٦٢	٤٥٧,٩٠١	٤٥٢,٩١٧	٤٥٢,٤٢٧	٤٥٢,٩١٧	٣٥٤,٧٢٣	١٧٣,٧٤٠	٦٦,٤٢١	٤٠,٨٠٢	للحكومة ^{٢/}
(٢٨.٤)	(٣٠.٣)	(٢٧.٧)	(٣٤.٧)	(٢٧.٧)	(١٠.٤.٢)	(١٦١.٦)	(٦٢.٨)	(١٤.٠)	
٢١٣,٠٢٩	٢٢٤,٤٣٩	٢١٦,٥٤٩	٢١٣,٣٨٢	٢١٦,٥٤٩	١٤٢,٧١٠	١٠٠,٢٣٠	١٠,٨٥٥	١١,٨٧٢	بالعملة المحلية
٢٣٦,٤٣٣	٢٣٣,٤٦٢	٢٣٦,٣٦٨	٢٣٩,٠٤٥	٢٣٦,٣٦٨	٢١٢,٠١٣	٧٣,٥١٠	٥٥,٥٦٦	٢٨,٩٣٠	بالعملة الأجنبية
١,١٨٢,٩٩٧	١,١٧٣,٧٢٥	١,١٧٦,٧٤٧	١,١٦٣,٧١٩	١,١٧٦,٧٤٧	١,٠٧١,٧٣٤	٧٦٨,٩٨٧	٦٥١,٥٧٨	٥٤٧,٠٥٠	لغير الحكومة
(١١.٦)	(١٠.٥)	(٩.٨)	(٨.٨)	(٩.٨)	(٣٩.٤)	(١٨.٠)	(١٩.١)	(٦.٦)	
٨٦٢,٧٠٢	٨٥١,٢٠٤	٨٤٩,٧٧٥	٨٣٥,٤٣٩	٨٤٩,٧٧٥	٧٢٤,٥٠٣	٥٧٢,٣٤٨	٤٦٨,٥٠٢	٤٠٦,٤٩٩	بالعملة المحلية
٣٢٠,٢٩٥	٣٢٢,٥٢١	٣٢٦,٩٧٢	٣٢٨,٢٨٠	٣٢٦,٩٧٢	٣٤٧,٢٣١	١٩٦,٦٣٩	١٨٣,٠٧٦	١٤٠,٥٥١	بالعملة الأجنبية
ملاحظات (نسبة مئوية):									
٦٢.٥	٦٢.١	٦٢.٤	٦٢.١	٦٢.٤	٦٤.٧	٧١.٧	٨٢.٠	٨٥.٤	التسهيلات الائتمانية الممنوحة الى القطاع الخاص الى جملة التسهيلات ^{٣/}
٣٨.٤	٣٨.٥	٣٨.٨	٣٩.٠	٣٨.٨	٤٢.٦	٤٣.٧	٤٣.٨	٤٣.٦	القروض الى الودائع للقطاع غير الحكومي ^{٤/}
٨٥.٩	٨٥.٠	٨٤.٩	٨٢.١	٨٤.٩	٦٧.٦	٤٨.٠	٢٦.٣	٢٢.٨	القروض الى الودائع للقطاع الحكومي
٣٤.١	٣٤.١	٣٤.٦	٣٥.١	٣٤.٦	٣٩.٢	٢٨.٧	٣٣.٢	٢٨.٨	التسهيلات الائتمانية بالعملة الأجنبية الى جملة التسهيلات
٥٢.٦	٥١.٠	٥٢.٢	٥٢.٨	٥٢.٢	٥٩.٨	٤٢.٣	٨٣.٧	٧٠.٩	التسهيلات الائتمانية بالعملة الأجنبية للقطاع الحكومي الى جملة التسهيلات الممنوحة للقطاع الحكومي
٢٧.١	٢٧.٥	٢٧.٨	٢٨.٢	٢٧.٨	٣٢.٤	٢٥.٦	٢٨.١	٢٥.٧	التسهيلات الائتمانية بالعملة الأجنبية للقطاع غير الحكومي الى جملة التسهيلات الممنوحة للقطاع غير الحكومي

المصدر: البنك المركزي المصري.

* مبدئي.

() معدل النمو عن الفترة المقابلة في العام السابق.

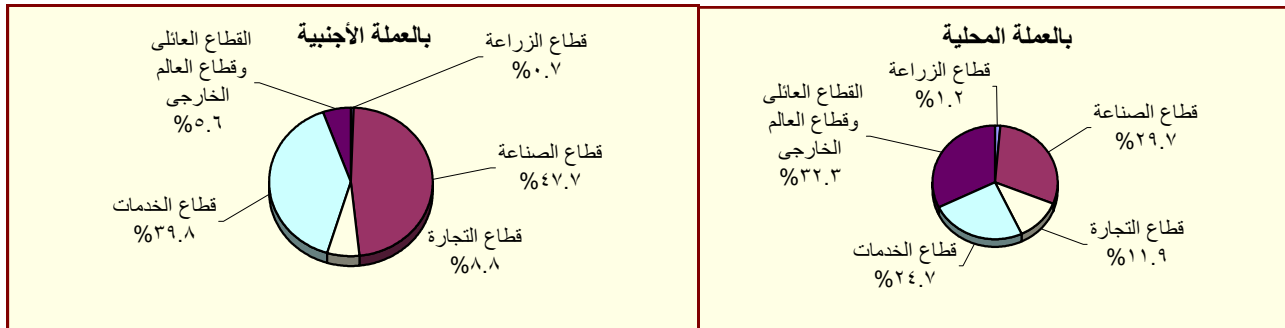
١/ لا يتضمن التسهيلات الائتمانية المقدمة من قبل البنك المركزي المصري.

٢/ يشمل الجهاز الإداري والهيئات الخدمية والمحليات والهيئات الاقتصادية.

٣/ يشمل كل من قطاع الأعمال الخاص والقطاع العائلي وقطاع العالم الخارجي (غير المقيمين).

٤/ يشمل قطاع الاعمال العام، قطاع الأعمال الخاص والقطاع العائلي وقطاع العالم الخارجي (غير المقيمين).

شكل (١٨) : توزيع التسهيلات الائتمانية الممنوحة للجهات غير الحكومية بحسب القطاعات (أغسطس ٢٠١٨)



المصدر: البنك المركزي المصري.

جدول (٢٩) : هيكل أسعار الفائدة المحلية

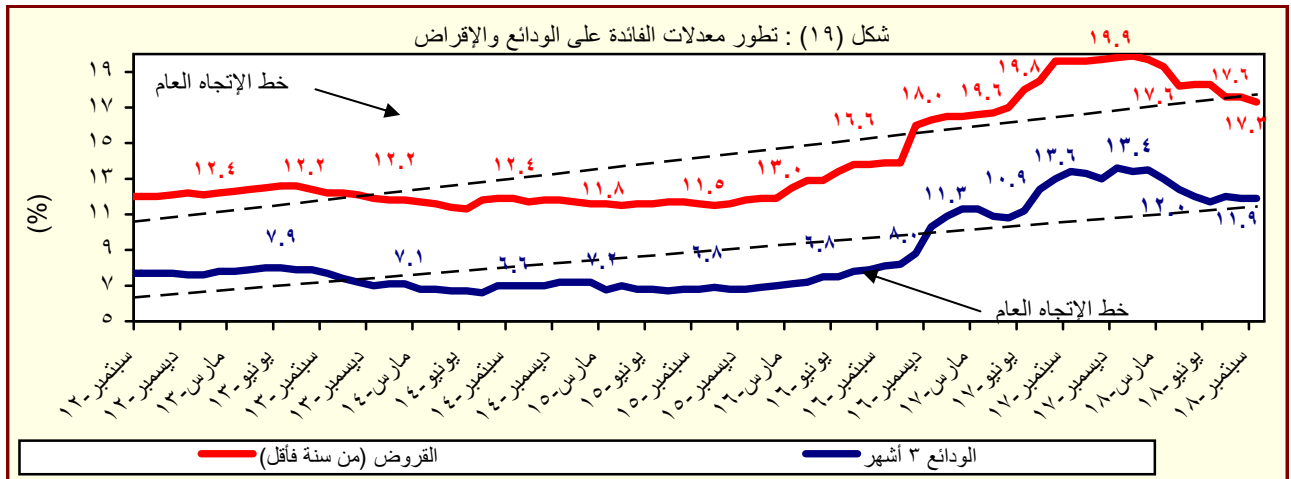
متوسط سنوي	سعر خصم البنك المركزي ^{١/}	متوسط سعر الفائدة على القروض (سنة فأقل) ^{٢/}	متوسط سعر الفائدة على الودائع ٣ أشهر ^{٢/}	سعر العائد على أذون خزائنة ٩١ يوم	سعر العائد على شهادات الإستثمار ^{١٣/١}	سعر العائد على ودائع صندوق توفير البريد ^{١/}
٢٠١٣/٢٠١٢	١٠.٢٥	١٢.٢٠	٧.٧٧	١٣.٣٥	١١.٩٢	٩.٠٠
٢٠١٤/٢٠١٣	٨.٧٥	١١.٩٢	٧.١٩	١٠.٨٨	١٠.٤٨	٨.٦٣
٢٠١٥/٢٠١٤	٩.٢٥	١١.٧١	٦.٩٩	١١.٤٤	٩.٨٣	٨.٤٦
٢٠١٦/٢٠١٥	١٢.٢٥	١٢.١٢	٧.٠٠	١١.٨٣	١١.٩٢	٨.٠٠
٢٠١٧/٢٠١٦	١٥.٢٥	١٥.٧٥	٩.٧٩	١٧.٥٣	١٥.٠٨	٩.٥٠
٢٠١٨/٢٠١٧	١٧.٢٥	١٩.٢٦	١٢.٩٤	١٨.٥٨	١٥.٧٣	١٠.٢٥
متوسط شهري						
سبتمبر-١٧	١٩.٢٥	١٩.٦٠	١٣.٤٠	١٨.٩٥	١٦.٢٥	١٠.٢٥
أكتوبر-١٧	١٩.٢٥	١٩.٦٠	١٣.٣٠	١٨.٩٢	١٦.٢٥	١٠.٢٥
نوفمبر-١٧	١٩.٢٥	١٩.٧٠	١٣.٠٠	١٨.٥٨	١٦.٢٥	١٠.٢٥
ديسمبر-١٧	١٩.٢٥	١٩.٨٠	١٣.٦٠	١٩.٠٣	١٦.٢٥	١٠.٢٥
يناير-١٨	١٩.٢٥	١٩.٩٠	١٣.٤٠	١٨.٨٠	١٦.٢٥	١٠.٢٥
فبراير-١٨	١٩.٠٠	١٩.٧٠	١٣.٥٠	١٧.٧٦	١٥.٢٥	١٠.٢٥
مارس-١٨	١٨.٢٥	١٩.٣٠	١٣.٠٠	١٧.٩٥	١٥.٢٥	١٠.٢٥
أبريل-١٨	١٧.٢٥	١٨.٢٠	١٢.٤٠	١٧.٧١	١٥.٠٠	١٠.٢٥
مايو-١٨	١٧.٢٥	١٨.٣٠	١٢.٠٠	١٨.٢٧	١٥.٠٠	١٠.٢٥
يونيو-١٨	١٧.٢٥	١٨.٢٠	١١.٧٠	١٨.٩٤	١٥.٠٠	١٠.٢٥
يوليو-١٨	١٧.٢٥	١٧.٦٠	١٢.٠٠	١٩.٣٧	١٥.٠٠	١٠.٢٥
أغسطس-١٨	١٧.٢٥	١٧.٦٠	١١.٩٠	١٨.٧٨	١٥.٠٠	١٠.٢٥
سبتمبر-١٨	١٧.٢٥	١٧.٣٠	١١.٩٠	١٩.٣٩	١٥.٠٠	١٠.٢٥

المصدر : البنك المركزي المصري.

١/ أسعار نهاية الفترة.

٢/ بدءاً من سبتمبر ٢٠٠٥، تعكس البيانات المتوسط المرجح لسعر الفائدة الشهري لمجموعة من البنوك تمثل نحو ٨٠% من تعاملات الجهاز المصرفي. وقبل هذا التاريخ، تعكس البيانات متوسط بسيط لأسعار الفائدة الأسبوعية لأغلبية البنوك.

٣/ فائدة بسيطة.



المصدر : البنك المركزي المصري.

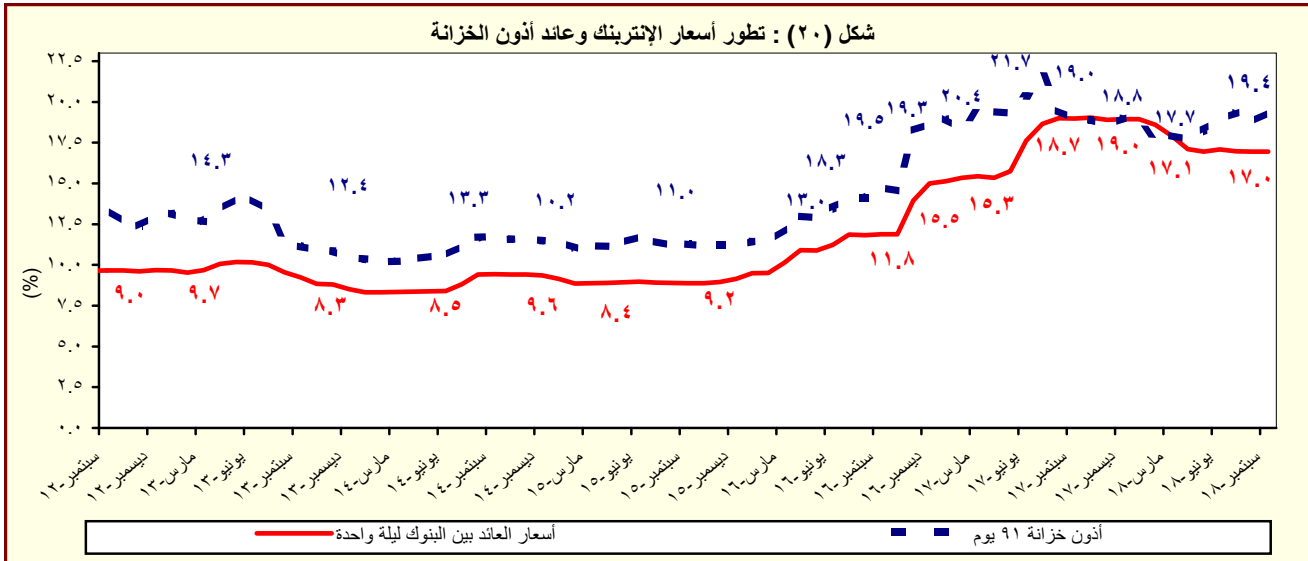
جدول (٣٠) : متوسط أسعار عائد المعاملات بين البنوك (الإنترنتك) ^{١/}

متوسط سنوي	ليلة واحدة	أسبوع	شهر	أكثر من شهر
٢٠٠٧	٨.٨	٨.٩	٩.٠	٩.١
٢٠٠٨	١٠.٣	١٠.٣	١٠.٢	١٠.٣
٢٠٠٩	٩.٥	٩.٥	٩.١	٩.٦
٢٠١٠	٨.٣	٨.٣	٨.٣	٨.٤
٢٠١١	٩.٠	٩.١	٩.٤	٩.٥
٢٠١٢	٩.٤	٩.٨	١٠.١	١٠.٢
٢٠١٣	٩.٥	٩.٨	١٠.٢	١٠.٥
٢٠١٤	٨.٨	٩.١	--	--
٢٠١٥	٨.٩	٩.٢	٩.٥	٨.٩
٢٠١٦	١١.٥	١١.٦	--	١٢.٦
٢٠١٧	١٧.٣	١٧.٦	١٩.٤	١٧.٧
متوسط شهري				
سبتمبر-١٧	١٨.٩٨	١٩.١٨	--	--
أكتوبر-١٧	١٩.٠٣	١٩.٣٢	١٨.٧٥	١٩.٠٠
نوفمبر-١٧	١٨.٩١	١٩.٢٠	--	--
ديسمبر-١٧	١٨.٩٤	١٩.٢٢	١٩.٦٠	١٩.٥١
يناير-١٨	١٨.٩٤	١٩.٢٢	--	١٩.٣٤
فبراير-١٨	١٨.٦٠	١٨.٨٥	--	١٩.٢٥
مارس-١٨	١٧.٩٢	١٨.١١	١٨.٢٨	١٨.٢٠
أبريل-١٨	١٧.١٠	١٧.٢٣	١٧.٢٠	--
مايو-١٨	١٦.٩٦	١٧.٢٠	--	١٧.٣١
يونيو-١٨	١٧.٠٩	١٧.٢٥	١٧.٣٠	١٦.٨٥
يوليو-١٨	١٦.٩٧	١٧.٢٤	١٧.٢٣	١٦.٨٧
أغسطس-١٨	١٦.٩٦	١٧.٢٥	--	١٦.٨٨
سبتمبر-١٨	١٦.٩٦	١٧.٢٤	--	--

المصدر : البنك المركزي المصري.

-- بيان غير متاح

١/ تم استخدام بيانات متوسط أسعار العائد بين البنوك (الإنترنتك) بدلاً من متوسط تكلفة الإقتراض بين البنوك (كابور) بدءاً من مارس ٢٠٠٣. وتعد أسعار العائد بين البنوك مقياساً أفضل لتطورات السوق لتغطيتها الأوسع لمعاملات البنوك التجارية، والمتخصصة، وبنوك الإستثمار.



المصدر : البنك المركزي المصري.