

جدول (١٢ - أ) هيكل الإيرادات العامة
(الإيرادات الضريبية)

(مليون جنيه)

٢٠١٧/١٦	٢٠١٦/١٥	٢٠١٨/٢٠١٧	٢٠١٧/٢٠١٦	٢٠١٦/٢٠١٥	٢٠١٥/٢٠١٤	٢٠١٤/١٣	٢٠١٣/١٢	٢٠١٢/١١
يوليو-مايو	يوليو-مايو	موازنة	موازنة	ختامى مبدئى	موازنة	موازنة	موازنة	موازنة
٤٧١,٠٢٤	٣٥٦,٦١٢	٨٣٤,٦٢٢	٦٦٩,٧٥٦	٤٩١,٤٨٨	٤٦٥,٢٤١	٤٥٦,٧٨٨	٣٥٠,٣٢٢	٣٠٣,٦٢٢
٣٥٨,٠٣٥	٢٦٨,٦٤٤	٦٠٣,٩١٨	٤٣٣,٣٠٠	٣٥٢,٣١٥	٣٠٥,٩٥٧	٢٦٠,٢٨٩	٢٥١,١١٩	٢٠٧,٤١٠
١٢٢,٥٣٠	٩٤,٧٥٨	٢٠٩,٣٩٨	١٥٠,٤٦٥	١٤٤,٧٤٣	١٢٩,٨١٨	١٢٠,٩٢٥	١١٧,٧٦٢	٩١,٢٤٥
٣٢,٤٨٠	٢٧,١٨٥	٣٧,٣٥٤	٣٦,٤٤٣	٣٢,٠٣١	٢٦,٨٠١	٢٢,٢٥٢	١٩,٧٠٨	١٦,٠١٠
١١,٩٣٧	١٠,٦١٩	٢٥,٣٩٥	١٥,٦٧٧	٩,٩٨٢	١١,١٣٤	٨,٩٤٣	٦,٤٣٦	٥,٥٨٢
٣٠٧	٢٤٠	٣,٧٠٣	٢,٥٢٦	٣٤٣	٢٧٩	٢١٨	٨٧	١٠٤
٧٧,٨٠٦	٥٦,٧١٣	١٤٢,٩٤٦	٩٥,٨١٩	١٠٢,٣٨٧	٩١,٦٠٣	٨٩,٥١٢	٩١,٥٣١	٦٩,٥٥٠
١٠,٠٠٠	.	٤٤,١٧٩	٢١,٤١٩	٣٧,٣١٣	٣٦,٠٠٠	٤٦,٠٦٠	٤٥,٨١٦	٣٤,٠٧٥
٣,٨٦٠	١١,٢٤٥	٣,٤٤٤	١١,١٨٦	١٣,٢٤٥	٣,٦٩١	٤,٠٤٢	٨,٢٩٠	.
٢٠,٠٠٠	١٢,٢٠٠	٣٠,١٥٠	١٨,١١٤	١٤,٩٠٣	١٣,٤٠٠	١٤,٣١٢	١٢,١٥٠	١١,٨٠٠
٤٣,٩٤٦	٣٣,٢٦٩	٦٥,١٧٣	٤٥,١٠٠	٣٦,٩٢٦	٣٨,٥١٢	٢٥,٠٩٩	٢٥,٢٧٥	٢٣,٦٧٤
٢٦,٦٨٩	٢٤,٩١٩	٥٠,٢٨٥	٣٦,٣٤١	٢٧,٩٩٠	٢١,١٠٧	١٨,٧٦١	١٦,٤٥٣	١٣,٠٨٩
١٩٠.٨	١٠٣١	٣,٩٠٦	٢,٦٤٩	١,١٧٢	٦٣٧	٤٢٨	٥٣١	٥٢٠
٢١١	١٩٣	٢٥٦	٢٣٤	٢٠٣	١٨٦	١٨٤	١٨٥	١٧٥
١٦٩٦	٨٣٨	٣,٦٥٠	٢,٤١٥	٩٦٩	٤٥١	٢٤٤	٣٤٦	٣٤٦
٢٢,٥٦٨	٢١,٥٦٩	٤٠,٣٣٨	٢٩,١٠٩	٢٤,٠٧١	١٧,٦٢٩	١٦,٠٥٥	١٣,٩٠٥	١٠,٥٧٥
٢١,٥٣٤	٢٠,٧٤٤	٣٩,١٣٣	٢٧,٩٧٧	٢٣,٠٦٩	١٦,٦٨٢	١٥,٢٥٦	١٣,١٦٨	٩,٩٠٣
٢,٢١٤	٢,٣١٩	٦,٠٤١	٤,٥٨٣	٢,٧٤٧	٢,٨٤١	٢,٢٧٩	٢,٠١٧	١,٩٩٣
١٧٠,٣٣٥	١٢٣,٢٥٤	٢٩١,٠٥٥	٢٠١,١٧٨	١٤٠,٥٢٥	١٢٢,٩٣٠	٩١,٨٦٧	٩٢,٩٢٤	٨٤,٥٩٤
٨٤,٥٩٣	٥٠,٩٢١	١٣٥,٧٠٨	٨٣,٩١٩	٥٧,٤٥٤	٥٣,٤٢٥	٤٢,٩٧٤	٣٩,٤٩٦	٣٧,١٧٤
٢٩,٧١٣	١٨,٦٧٤	٤٩,٩٠٠	٣١,٩٩٤	٢١,١٠٢	١٨,٤١٥	١٤,٥٧٧	١٤,٠٣٨	١٥,٥٦٦
٥٤,٨٨١	٣٢,٢٤٧	٨٥,٨٠٨	٥١,٩٢٥	٣٦,٣٥٢	٣٥,٠١٠	٢٨,٣٩٨	٢٥,٤٥٨	٢١,٦٠٧
١٥,٩٣٩	١٢,٨٧٣	٤٢,١٥٦	٣٣,٧٢٩	١٤,٠٧٢	١٢,٠٩٨	٩,٤٦٣	٩,٧٦٧	٩,١٤١
٤٩,٧٦٥	٤١,٩٠٤	٧٤,٣٥٢	٥٤,٤٠٠	٤٨,١٢٥	٣٩,٧٥٠	٢٤,١٩٠	٣٠,٤٨٢	٢٥,٩٨٥
٣٩٩	٣٧٠	٥٦٣	٢٩٧	٣٩٦	٢٥٩	٣٧٤	٤٩	٧١
١,٤٤٢	١,٥١٣	٢,٧٠٧	٢,١٥٥	٢,٣١١	١,٣٨٢	١,١٦٧	١,٠٩٢	٨٨٠
٩,٢٩٥	٨,٨٧٢	١٨,١٦٢	١٣,٧٩٢	٩,٧٠٧	٧,٧٢١	٦,٦٩٤	٥,٢٤٨	٥,٤٦٥
٢٣,٩٢٠	١٩,٣٨٦	٣٦,٤١٤	٢٩,٥٤٨	٢٨,٠٩١	٢١,٨٦٧	١٧,٦٧٣	١٦,٧٧١	١٤,٧٨٨
٢٢,٦٦٧	١٨,٣٢١	٣٤,٧٤٤	٢٨,٤٤١	٢٦,٩٣٣	٢٠,٩٥٥	١٦,٩٣٥	١٥,٦٢٦	١٣,٩٥٥
١٤,٥٦١	٦,٣٢٨	١٦,٧٦٦	١٥,٧٦٨	١٠,٩٦٦	١٠,٢٣٥	١١,٠٦٢	٧,٢٠٨	٣,٦٩٤

المصدر: وزارة المالية

* ختامى مبدئى.

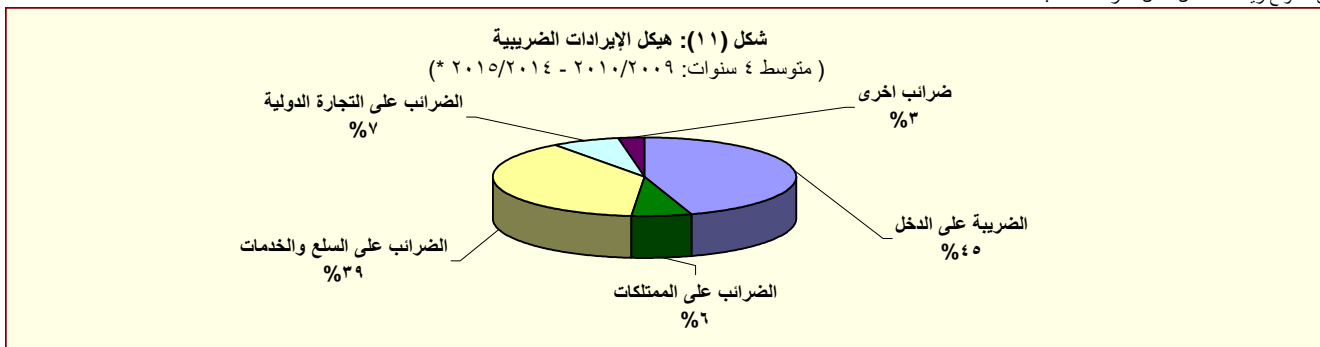
** تعكس بيانات الموازنة بموجب القرار الجمهوري رقم ٨ لعام ٢٠١٦.

١/ مبدئى. جدير بالذكر أن بيانات الحساب الختامى للموازنة العامة للدولة للعام المالى ٢٠١٦/٢٠١٥ مازالت معروضة على مجلس النواب وتعد مبدئية لحين اعتمادها.

٢/ تعكس بيانات الموازنة العامة للدولة بموجب قانون ربط الموازنة رقم ١٤٥ لعام ٢٠١٧.

٣/ يمكن تفسير الإنخفاض فى الضريبة على أرباح شركات الأموال من البنك المركزى نتيجة لقيام البنك خلال فترة المقارنة بسداد جزء من الضرائب الخاصة بالعام المالى ٢٠١٦/٢٠١٥ بنحو ٦ مليار جنيه كدفعة مقدمة تحت ضريبة الدخل. وذلك على عكس المعتاد فى ظهور الحصيلة الخاصة بكل عام فى حسابات العام الذى يليه. مما أثر على ظهور الضريبة على أرباح البنك المركزى خلال الفترة محل الدراسة فى ٢٠١٧/٢٠١٦ بقيمة أقل من فترة المقارنة فى ٢٠١٦/٢٠١٥، وأن هذا لا يؤثر على إيرادات البنك المركزى، حيث من المتوقع زيادة المحصل من البنك المركزى خلال الفترات القادمة.

٤/ يمكن تفسير الإنخفاض فى الحصيلة من الضريبة على أرباح شركات الأموال من الشركات الأخرى خلال عام ٢٠١٦/٢٠١٥ فى ضوء المقارنة بحصيلة إستثنائية مرتفعة خلال عام المقارنة ٢٠١٥/٢٠١٤ حيث تم فرض ضريبة إضافية فى عام ٢٠١٤ بنسبة ٥% لمن يزيد دخلهم عن ١ مليون جنيه وتم إلغاؤها فى عام ٢٠١٦/٢٠١٥. وأن هذا لا يؤثر على الإيرادات المحصلة من الضرائب على أرباح شركات الأموال من الشركات الأخرى، حيث من المتوقع زيادة المحصل خلال الفترات القادمة.



المصدر: وزارة المالية

* ختامى مبدئى.