

# القسم الثامن

## معاملات القطاع الخارجى

جدول (٣٨)	ميزان المدفوعات – ميزان المعاملات الجارية (بيان سنوى)-----٦٥
جدول (٣٩)	ميزان المدفوعات – ميزان المعاملات الرأسمالية (بيان سنوى)-----٦٦
جدول (٤٠)	ميزان المدفوعات – ميزان المعاملات الجارية (بيان ربع سنوى)-----٦٧
جدول (٤١)	ميزان المدفوعات – ميزان المعاملات الرأسمالية (بيان ربع سنوى)-----٦٨
جدول (٤٢)	مؤشرات قياس أداء معاملات القطاع الخارجى-----٦٩
جدول (٤٣)	بيانات التجارة الخارجية : الميزان التجارى طبقاً للتصنيف الوظيفى للأمم المتحدة-----٧٠
جدول (٤٤)	بيانات التجارة الخارجية : الصادرات طبقاً للتصنيف الوظيفى للأمم المتحدة-----٧١
جدول (٤٥)	بيانات التجارة الخارجية : الواردات طبقاً للتصنيف الوظيفى للأمم المتحدة-----٧٢
جدول (٤٦)	حصيلة الصادرات البترولية-----٧٣
جدول (٤٧)	أهم مؤشرات قطاع السياحة-----٧٣
جدول (٤٨)	حركة الملاحة فى قناة السويس-----٧٣
جدول (٤٩)	الصادرات حسب التوزيع الجغرافى-----٧٣

جدول (٣٨): ميزان المدفوعات - ميزان المعاملات الجارية  
بيان سنوي

(مليون دولار)								
يوليو-مارس *٢٠١٧/٢٠١٦	يوليو-مارس #٢٠١٦/٢٠١٥	٢٠١٦/٢٠١٥*	٢٠١٥/٢٠١٤	٢٠١٤/٢٠١٣	٢٠١٣/٢٠١٢	٢٠١٢/٢٠١١	٢٠١١/٢٠١٠	
٢٧,٥٤٨-	٢٩,٨٤٩-	٣٨,٦٨٣-	٣٩,٠٦٠-	٣٤,١٥٩-	٣٠,٦٩٥-	٣٤,١٣٩-	٢٧,١٠٣-	الميزان التجاري <sup>١/</sup>
١٥,٩٩٤	١٣,٤٠٦	١٨,٧٠٥	٢٢,٢٤٥	٢٦,٠٢٣	٢٦,٩٨٨	٢٥,٠٧٢	٢٦,٩٩٣	الصادرات
٤,٦٥٧	٤,٢١١	٥,٦٧٤	٨,٨٩٢	١٢,٣٥٦	١٣,٠٢٣	١١,٢٢٥	١٢,١٣٦	بترول
١١,٣٣٧	٩,١٩٥	١٣,٠٣٠	١٣,٣٥٣	١٣,٦٦٧	١٣,٩٦٥	١٣,٨٤٧	١٤,٨٥٧	غير بترول
٤٣,٠٤٢-	٤٣,٢٥٤-	٥٧,٣٨٨-	٦١,٣٠٦-	٦٠,١٨٢-	٥٧,٦٨٣-	٥٩,٢١١-	٥٤,٠٩٦-	الواردات
٨,١٩٧-	٧,٠٧٢-	٩,٢٩٤-	١٢,٣٦٦-	١٣,٢٤٧-	١٢,١٢٤-	١١,٧٧٥-	٩,٢٦٢-	بترول
٣٤,٨٤٥-	٣٦,١٨٢-	٤٨,٠٩٤-	٤٨,٩٣٩-	٤٦,٩٣٥-	٤٥,٥٥٩-	٤٧,٤٣٦-	٤٤,٨٣٤-	غير بترول
٤,٤٨٨	٥,٥٢٠	٦,٥٣٣	١٠,٧٤٣	٨,٢٧٤	١٢,٤٤٦	١٢,٠٦٤	١٣,٩٢٨	الخدمات (صافي)
١١,٥١٦	١٢,٥١٥	١٦,٠٧٩	٢١,٨١٢	١٧,٤٣٧	٢٢,٠٢٧	٢٠,٦٢٦	٢١,٤٥٤	المتحصلات
٦,٦٧٨	٧,٢٥٣	٩,٥٣٥	٩,٨٥٠	٩,٤٦٦	٩,١٨٨	٨,٥٨٥	٨,٠٦٩	النقل
٣,٧١٧	٣,٨٧٨	١,٢٤٤	٥,٣٦٢	٥,٣٦٩	٥,٠٢٢	٥,٢٠٨	٥,٠٥٣	ومنه: قناة السويس
٢,٨٤١	٣,٢٥٧	٣,٧٦٨	٧,٣٧٠	٥,٠٧٣	٣,٩٥٢	٩,٤١٩	١٠,٥٨٩	السياحة والسفر
١٩١	٢٧٩	٣٧٨	١,٣٨٢	٦٥٤	٤٣٨	٢٧٦	١١٨	خدمات حكومية
١,٨٠٦	١,٧٢٦	٢,٣٩٩	٣,٢١٠	٢,٢٤٤	٢,٦٥٠	٢,٣٤٦	٢,٦٧٩	متحصلات أخرى
٧,٠٢٨	٦,٩٩٥	٩,٥٤٦	١١,٠٦٩	٩,١٦٣	٩,٥٨١	٨,٥٦٢	٧,٥٢٦	المدفوعات
٩٣٢	١,٠١٦	١,٣٣٩	١,٥٣٥	١,٧١٧	١,٦٥٩	١,٣٧٥	١,٣٨٥	النقل
٢,١٩٠	٢,٩١٤	٤,٠٩١	٣,٣٣٨	٣,٠٤٥	٢,٩٢٩	٢,٤٩٨	٢,١١٣	السياحة والسفر
٧٠٠	٤٥٠	٧٧٧	٨٥٤	١,٠٧٤	١,٢٤٤	١,١٥٢	١,١٠٦	المدفوعات الحكومية
٣,٢٠٧	٢,٦١٥	٣,٣٣٩	٥,٣٤٢	٣,٣٢٧	٣,٧٥٠	٣,٥٣٨	٢,٩٢٢	مدفوعات أخرى
٣,٢٢٦-	٣,١١٥-	٤,٤٧٢-	٥,٧٠١-	٧,٢٦٣-	٧,٤٠٦-	٦,٤٧٩-	٦,٠٥٠-	دخل الاستثمار (صافي)
٣٠٥	٢٧٣	٣٩٧	٢١٣	١٩٤	١٩٨	٢٤٦	٤١٩	متحصلات دخل الاستثمار
٣,٥٣١	٣,٣٨٨	٤,٨٦٩	٥,٩١٤	٧,٤٥٧	٧,٦٠٤	٦,٧٢٦	٦,٤٦٨	مدفوعات دخل الاستثمار
٨٢٥	٥٢٤	٧٥٢	٦٤٤	٦٥٣	٧٥٥	٥٣٥	٥٥٤	ومنه: فوائد مدفوعة
٢٢,٥٦٠-	٢٤,٣٢٨-	٣٢,١٥٠-	٢٨,٣١٨-	٢٥,٨٨٥-	١٨,٢٤٩-	٢٢,٠٧٥-	١٣,١٧٥-	السلع والخدمات (صافي)
١٢,٦٠٧	١٢,٤٠٣	١٦,٧٩١	٢١,٨٧٦	٣٠,٣٦٨	١٩,٢٦٥	١٨,٤٠٨	١٣,١٣٧	التحويلات (صافي)
٨٣	٦١	١٠٢	٢,٦٧٠	١١,٩٢٠	٨٣٦	٦٣٢	٧٥٣	التحويلات الرسمية (صافي)
١٢,٥٢٤	١٢,٣٤٢	١٦,٦٨٩	١٩,٢٠٥	١٨,٤٤٨	١٨,٤٢٩	١٧,٧٧٦	١٢,٣٨٤	التحويلات الخاصة (صافي)
١٢,٦٢٦	١٢,٦٦٠	١٧,٠٧٧	١٩,٣٣٠	١٨,٥١٩	١٨,٦٦٨	١٧,٩٧١	١٢,٥٩٣	ومنها، تحويلات المصريين العاملين
١٣,١٧٩-	١٥,٠٤١-	١٩,٨٣١-	١٢,١٤٣-	٢,٧٨٠-	٦,٣٩٠-	١٠,١٤٦-	٦,٠٨٨-	الميزان الجارى

المصدر: البنك المركزي المصري.

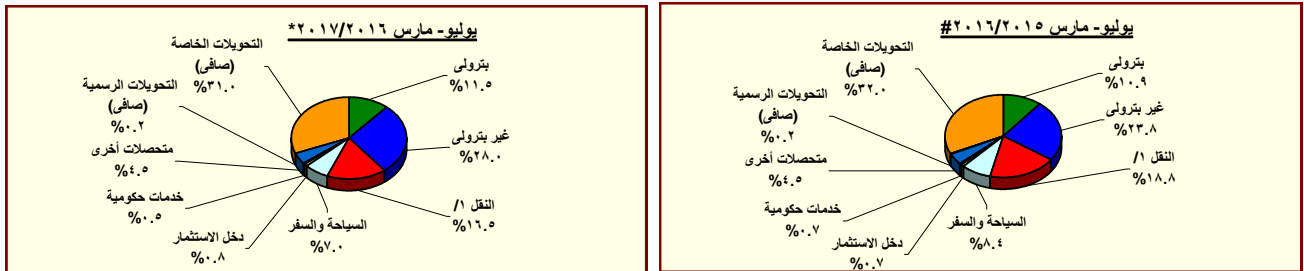
\* منقذ.

# أرقام معدلة من قبل البنك المركزي المصري.

١/ يتضمن صادرات و واردات المناطق الحرة.

ملحوظة: بيانات التجارة في هذا الجدول تم تجميعها من مصادر الجهاز المصرفي طبقاً للتدفقات النقدية. وقد تختلف هذه البيانات عن البيانات المجمعة لدى الجهاز المركزي للتعبئة العامة والإحصاء والمبنية على أساس التدفقات السلعية وفقاً لسجلات مصلحة الجمارك.

شكل (٢٣): توزيع متحصلات ميزان المعاملات الجارية



المصدر: البنك المركزي المصري.

\* منقذ.

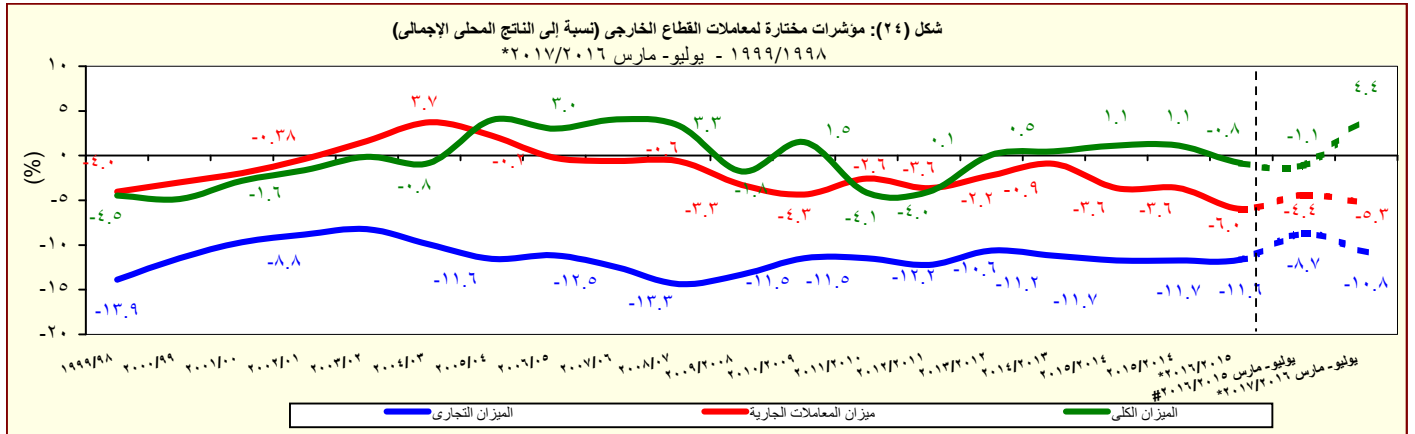
١/ يتضمن متحصلات قناة السويس.

جدول (٣٩): ميزان المدفوعات (تابع) - ميزان المعاملات الرأسمالية  
بيان سنوي

(مليون دولار)

يوليو-مارس *٢٠١٧/٢٠١٦	# يوليو-مارس ٢٠١٦/٢٠١٥	*٢٠١٦/٢٠١٥	٢٠١٥/٢٠١٤	٢٠١٤/٢٠١٣	٢٠١٣/٢٠١٢	٢٠١٢/٢٠١١	٢٠١١/٢٠١٠	
٢٤,٦٣٩	١٤,٥٥٠	٢١,١٧٧	١٧,٩٢٩	٥,١٩٠	٩,٧٧٣	١,٠٢٣	٤,١٩٩-	ميزان المعاملات الرأسمالية
٩٩-	١٣١-	١٤١-	١٢٣-	١٩٤	٨٧-	٩٦-	٣٢-	الحساب الرأسمالي
٢٤,٧٣٨	١٤,٦٨١	٢١,٣١٨	١٨,٠٥٢	٤,٩٩٥	٩,٨٦٠	١,١١٩	٤,١٦٦-	الحساب المالي
١٤٨-	١١٤-	١٦٤-	٢٢٣-	٣٢٧-	١٨٤-	٢٤٩-	٩٥٨-	تدفقات الاستثمار في الخارج
٦,٥٦٥	٥,٨٨٦	٦,٩٣٣	٦,٣٨٠	٤,١٧٨	٣,٧٥٣	٣,٩٨٢	٢,١٨٩	تدفقات الاستثمارات المباشرة في مصر (صافي)
١٧٩	١٤٩	١٩٢	٤٧	٦٦	٢٢	١٤٩-	١١٨-	استثمارات محفظة الأوراق المالية للخارج
٧,٨٠١	١,٥٠١-	١,٢٨٧-	٦٣٩-	١,٢٣٧	١,٤٧٧	٥,٠٢٥-	٢,٥٥١-	صافي تدفقات محفظة الأوراق المالية في مصر
٣,١٩٠	١,٤٢٤-	١,٤٤٥-	١,١٤٨-	٩٢٧	٢,٢٥٨	٨٠	٢١١	ومنها السندات
١٠,٣٤٠	١٠,٢٦٢	١٥,٦٤٤	١٢,٤٨٧	١٥٩-	٤,٧٩٠	٢,٥٦٠	٢,٧٢٨-	صافي الاستثمارات الأخرى
٧,٢٣٢	٥,٢٧٢	٧,١٠٣	٥,٠٣٦	٢٠٧	١,١٧٤	٢٤٦	١,٥٠١	صافي الاقتراض
٤,١٨١	١٧٧-	١٨٦-	٤٨٣-	٩٥٦-	٧٥٠	٣١٠-	٨٢٩-	القروض المتوسطة وطويلة الأجل
٦,٢١٤	٢,٠٧٦	٢,٥٢٣	١,٧٥٤	١,١٥٣	٢,٧١٠	١,٦٣٧	١,١٤٨	المستخدم
٢,٠٣٣-	٢,٢٥٤-	٢,٧١٠-	٢,٢٣٦-	٢,١١٠-	١,٩٥٩-	١,٩٤٧-	١,٩٧٧-	السداد
٩٣٠	٦٨٢	١,٥٠٥	٢٥٨	٥٦-	١٨-	٧-	٦٣-	تسهيلات موردين ومشتريين متوسطة الأجل
١,٠١٢	٧٠٤	١,٥٦١	٣١٣	٨	٤٣	٧٨	٧٣	المستخدم
٨٣-	٢٢-	٥٥-	٥٥-	٦٤-	٦٢-	٨٥-	١٣٦-	السداد
٢,١٢٢	٤,٧٦٨	٥,٧٨٤	٥,٢٦١	١,٢٢٠	٤٤٢	٥٦٣	٢,٣٩٣	صافي تسهيلات موردين ومشتريين قصيرة الأجل
٥,٦٣٥-	٤,٢٧٦-	٣,٤٧٧-	١,٢٢١-	٢,٢٧٨-	٢,١١٦-	١,١٦٣	٣,٤٢٧-	أصول أخرى
١,٩٩٨-	١٥-	١٠٤-	٢٨-	٤٥-	١٠-	٢٨	٦٤-	البنك المركزي المصري
٣,٠٩٢-	١,٢٠٩	٢,٠٩٢	٤,٧٧٤	٦٦٢	٢,٠٦١	٤,٣٦٦	١,٦٠٩-	البنوك الأخرى
٥٤٦-	٥,٤٧٠-	٥,٤٦٥-	٥,٩٦٧-	٢,٨٩٥-	٤,١٦٧-	٣,٢٣٠-	١,٧٥٤-	أخرى
٨,٧٤٣	٩,٢٦٥	١٢,٠١٩	٨,٦٧١	١,٩١٢	٥,٧٣٢	١,١٥١	٨٠٢-	خصوم أخرى
٧,٧٣٧	٤,٤٤٤	٥,٨٥٨	٥,٤٧٤	١,٩٠٤	٦,٤٥٣	١,١٦٩	٤٤-	البنك المركزي المصري
١,٠٠٦	٤,٨٢٠	٦,١٦١	٣,١٩٧	٨	٧٢١-	١٨-	٧٥٨-	البنوك الأخرى
٤٧٥-	٣,١٥٠-	٤,١٥٩-	٢,٠٦١-	٩٣١-	٣,١٤٦-	٢,١٥٥-	٥٣٣	السهم والخطأ (صافي)
١٠,٩٨٥	٣,٦٤١-	٢,٨١٣-	٣,٧٢٥	١,٤٧٩	٢٣٧	١١,٢٧٨-	٩,٧٥٤-	الميزان الكلي

المصدر: البنك المركزي المصري.  
\* مبدئي.



المصدر: البنك المركزي المصري.  
\* مبدئي.

جدول (٤٠): ميزان المدفوعات - ميزان المعاملات الجارية  
بيان ربع سنوي

(مليون دولار)

*٢٠١٧/٢٠١٦			#٢٠١٦/٢٠١٥			٢٠١٥/٢٠١٤			
الربع الثالث	الربع الثاني	الربع الاول	الربع الرابع	الربع الثالث	الربع الثاني	الربع الاول	الربع الرابع	الربع الثالث	
٩,١٦٧-	٩,٢١٠-	٨,٦٧١-	٨,٨٣٥-	٩,٩٧٠-	٩,٨٦٧-	١٠,٠١٢-	٩,٥١٤-	٩,١٥٩-	الميزان التجاري <sup>١/</sup>
٥,٥٤٨	٥,١٨٥	٥,٢٦١	٥,٢٩٩	٤,٢٧٦	٤,٣٩٩	٤,٧٣١	٥,١٤٨	٤,٧٥٢	الصادرات
١,٧٢١	١,٤٠٩	١,٥٢٦	١,٤٦٣	١,٠٨٤	١,٤٦٥	١,٦٦٢	١,٩٥٤	١,٥٦٩	بترولى
٣,٨٢٦	٣,٧٧٦	٣,٧٣٦	٣,٨٣٦	٣,١٩١	٢,٩٣٤	٣,٠٦٩	٣,١٩٤	٣,١٨٣	غير بترولى
١٤,٧١٥-	١٤,٣٩٥-	١٣,٩٣٢-	١٤,١٣٣-	١٤,٢٤٦-	١٤,٢٦٦-	١٤,٧٤٣-	١٤,٦٦٣-	١٣,٩١١-	الواردات
٣,٠٨٢-	٢,٥٣٣-	٢,٥٨٢-	٢,٢٢٢-	١,٦٤٢-	٢,٦٢١-	٢,٨١٠-	٣,١٢٨-	٢,٢٢٣-	بترولى
١١,٦٣٣-	١١,٨٦٢-	١١,٣٥٠-	١١,٩١٢-	١٢,٦٠٤-	١١,٦٤٥-	١١,٩٣٣-	١١,٥٣٥-	١١,٦٨٨-	غير بترولى
٢,٠٣٠	١,٠٤٧	١,٤١١	١,٠١٣	٨٦٤	١,٨٢٢	٢,٨٣٤	١,٩٠٠	١,٦٢٦	الخدمات (صافى) #
٤,٢٠٦	٣,٥٤٦	٣,٧٦٤	٣,٥٦٤	٣,٤٣١	٤,٠٤٣	٥,٠٤٢	٥,١١٩	٤,٣٣٥	المتحصلات
٢,٣١٣	٢,٠٢٥	٢,٣٤١	٢,٢٨٢	٢,٢٤٣	٢,٣٦٩	٢,٦٤١	٢,٤٧٢	٢,٢٤٦	النقل
١,٢٠٢	١,٢١٤	١,٣٠٠	٢,٦٣٤-	١,٢٣١	١,٢٨٠	١,٣٦٦	١,٢٨٠	١,٢٢٤	ومنه : قناة السويس
١,٢٥٧	٨٢٦	٧٥٨	٥١٠	٥٥١	٩٨١	١,٧٢٦	١,٩٠٠	١,٤٥٨	السياحة والسفر
٦٨	٦١	٦٣	٩٩	٧٤	٨١	١٢٣	١٤٠	١٠٢	خدمات حكومية
٥٦٨	٦٣٤	٦٠٣	٦٧٣	٥٦٣	٦١٢	٥٥٢	٦٠٧	٥٢٩	متحصلات أخرى
٢,١٧٥	٢,٤٩٩	٢,٣٥٤	٢,٥٥١	٢,٥٦٧	٢,٢٢١	٢,٢٠٧	٣,٢١٩	٢,٧٠٩	المدفوعات
٣٣٤	٢٩١	٣٠٦	٣٢٣	٢٩٤	٣٤١	٣٨٢	٣٧٥	٣٥١	النقل
٤٤٨	٦٣٦	١,١٠٥	١,١٧٧	١,١٩٢	٩٣١	٧٩٢	٨٦٦	٨٥٤	السياحة والسفر
٣٢٥	٢١٨	١٥٧	٣٢٧	١٤٥	١٢٢	١٨٤	٣١٨	١٧٣	المدفوعات الحكومية
١,٠٦٧	١,٣٥٤	٧٨٥	٧٢٤	٩٣٧	٨٢٧	٨٥١	١,٦٦٢	١,٣٣١	مدفوعات أخرى
١,٠٩٨-	١,٢٠٢-	٩٢٦-	١,٣٥٧-	٦٨٨-	١,٢٧٨-	١,١٤٨-	١,١١٠-	١,٤٦٦-	دخل الاستثمار (صافى)
٣٢	.	٢٧٣	١٢٤	٨٣	٨٩	١٠١	٦٣	٥٠	متحصلات دخل الاستثمار
١,١٣٠	١,٢٠٢	١,٢٠٠	١,٤٨١	٧٧٢	١,٣٦٧	١,٢٥٠	١,١٧٣	١,٥١٧	مدفوعات دخل الاستثمار
٢٩٨	٢٧٩	٢٤٧	٢٢٨	١٤٥	١٩٤	١٨٦	١١٥	١٥٩	ومنه : فوائد مدفوعة
٧,١٣٧-	٨,١٦٣-	٧,٢٦٠-	٧,٨٢٢-	٩,١٠٦-	٨,٠٤٥-	٧,١٧٧-	٧,٦١٤-	٧,٥٣٣-	السلع والخدمات (صافى)
٤,٦٠٨	٤,٦٠٤	٣,٣٩٥	٤,٣٨٨	٤,١٣١	٣,٩٥٥	٤,٣١٦	٤,٩٢٧	٤,٩٦٣	التحويلات (صافى)
١٠	٣٩	٣٤	٤١	٢٩	١٠	٢٢	٥٨	٦	التحويلات الرسمية (صافى)
٤,٥٩٨	٤,٥٦٥	٣,٣٦١	٤,٣٤٧	٤,١٠٣	٣,٩٤٥	٤,٢٩٤	٤,٨٦٩	٤,٩٥٧	التحويلات الخاصة (صافى)
٤,٦٢٤	٤,٦٠٥	٣,٣٩٧	٤,٤١٨	٤,١٧١	٤,١١٦	٤,٣٧٤	٤,٩٦٠	٤,٨٧٧	ومنها، تحويلات المصريين العاملين
٣,٦٢٧-	٤,٧٦١-	٤,٧٩٢-	٤,٧٩١-	٥,٦٦٣-	٥,٣٦٨-	٤,٠١٠-	٣,٧٩٧-	٤,٠٣٧-	الميزان الجارى

المصدر: البنك المركزي المصري.

مبندى \*

# أرقام معدلة من قبل البنك المركزي

يتضمن صادرات و واردات المناطق الحرة / ١

ملحوظة : بيانات التجارة في هذا الجدول تم تجميعها من مصادر الجهاز المصرفي طبقاً للتدفقات النقدية. و قد تختلف هذه البيانات عن البيانات المجمعدة لدى الجهاز المركزي للتعبئة العامة والإحصاء والمبنية على أساس التدفقات السلعية وفقاً لسجلات مصلحة الجمارك .

جدول (٤١): ميزان المدفوعات (تابع) - ميزان المعاملات الرأسمالية  
بيان ربع سنوى

(مليون دولار)

*٢٠١٧/٢٠١٦			#٢٠١٦/٢٠١٥				٢٠١٥/٢٠١٤		
الربع الثالث	الربع الثانى	الربع الاول	الربع الرابع	الربع الثالث	الربع الثانى	الربع الاول	الربع الرابع	الربع الثالث	
٧,٠٢٢	١٠,٥٢٦	٧,٠٩١	٦,٦٢٧	٨,٣٨٧	٤,٥٣١	١,٦٣٢	١١,٢٨٠	٥,٨٧٧	ميزان المعاملات الرأسمالية
-٦٠	-٣٠	-٩	-١١	-٥٣	-٤١	-٣٦	-٤٧	-٢٣	الحساب الرأسمالى
٧,٠٨٢	١٠,٥٥٦	٧,١٠٠	٦,٦٣٧	٨,٤٤١	٤,٥٧٣	١,٦٦٨	١١,٣٢٧	٥,٩٠٠	الحساب المالى
-٤٠	-٤٦	-٦٢	-٥١	-٤٨	-٢٥	-٤٠	-٦٨	-٤٨	تدفقات الاستثمار فى الخارج
٢,٢٧٨	٢,٤١٥	١,٨٧٢	١,٠٤٧	٢,٧٧٣	١,٧٥٦	١,٣٥٧	١,٢٦٥	٢,٥٤٧	تدفقات الاستثمارات المباشرة فى مصر (صافى)
٤٤	١٠٧	٢٨	٤٤	٤٦	٦٨	٣٥	٩٧	١	استثمارات محفظة الأوراق المالية للخارج
٧,٥٨٨	١,٠٥٤	-٨٤١	٢١٥	٨٥	-١٨٠	-١,٤٠٦	١,٤٢٧	٣٠	صافى تدفقات محفظة الأوراق المالية فى مصر
٣,٩٩٦	٢٧	-٨٣٣	-٢١	٣	-٣٥	-١,٣٩٢	١,٣٦٢	-٩	و منها السندات
-٢,٧٨٩	٧,٠٢٦	٦,١٠٣	٥,٣٨٣	٥,٥٨٥	٢,٩٥٥	١,٧٢١	٨,٦٠٦	٣,٣٧٠	صافى الاستثمارات الأخرى
١,٢٠٨	٤,٧١٤	١,٣١٠	١,٨٣٠	١,٤٩٣	٢,٩٧٤	٨٠٦	٢,٤٢٢	٤٧٤	صافى الاقتراض
١,٢٠٥	٢,٦٩٢	٢٨٤	-٩	٢١٥	٢٥٠	-٦٤٢	٨٥	-٣٦٧	القروض المتوسطة وطويلة الأجل
١,٧٨٦	٣,١٨٧	١,٢٤١	٤٤٧	١,١٢٣	٧١٦	٢٣٧	٣٢٤	٤٨٤	المستخدم
-٥٨١	-٤٩٥	-٩٥٨	-٤٥٦	-٩٠٩	-٤٦٧	-٨٧٨	-٢٣٩	-٨٥٢	السداد
١٣	٣٤٥	٥٧٢	٨٢٤	٤٩٨	١١٥	٦٩	٩٣	١٠	تسهيلات موردين ومشتريين متوسطة الأجل
٤٠	٣٨٢	٥٩٠	٨٥٧	٥٠٤	١٢٥	٧٥	١١١	١٨	المستخدم
-٢٧	-٣٧	-١٩	-٣٣	-٦	-١٠	-٦	-١٨	-٨	السداد
-١٠	١,٦٧٧	٤٥٥	١,٠١٥	٧٨٠	٢,٦٠٩	١,٣٧٩	٢,٢٤٤	٨٣١	صافى تسهيلات موردين ومشتريين قصيرة الأجل
-٣,٢٢١	-٢,١٦٩	-٢٤٥	٧٩٩	-١,٣٢٣	-٣,١٩٨	٢٤٥	-٣٥٥	١,٣٠٥	أصول أخرى
٤	-١,٩٩٠	-١٢	-٩٠	-٢٤	٦	٤	-٥٤	-١٧	البنك المركزى المصرى
-٣,١٠٩	٢٣٤	-٢١٧	٨٨٣	-٣١٢	٦٩٣	٨٢٧	١٤٣	١,٥٢٠	البنوك الأخرى
-١١٦	-٤١٤	-١٦	٥	-٩٨٧	-٣,٨٩٧	-٥٨٦	-٤٤٤	-١٩٨	أخرى
-٧٧٧	٤,٤٨٢	٥,٠٣٨	٢,٧٥٤	٥,٤١٥	٣,١٧٩	٦٧٠	٦,٥٤٠	١,٥٩٢	خصوم أخرى
-٣٢٠	٤,٦٠٨	٣,٤٥٠	١,٤١٤	٢,٩٥٧	١,٤٨٧	١	٦,٠٠٠	٠	البنك المركزى المصرى
-٤٥٦	-١٢٦	١,٥٨٩	١,٣٤١	٢,٤٥٩	١,٦٩٣	٦٦٩	٥٤٠	١,٥٩٢	البنوك الأخرى
٤٧٣	-٧٣٢	-٢١٦	-١,٠٠٩	-٢,٩٦٠	١,٠٨٨	-١,٢٧٩	-٢,٧١٢	-١,٨٧٠	السهو والخطأ (صافى)
٣,٨٦٩	٥,٠٣٣	٢,٠٨٣	٨٢٨	-٢٣٥	٢٥٢	-٣,٦٥٧	٤,٧٧١	-٢٩	الميزان الكلى

المصدر: البنك المركزى المصرى.

مبندى \*

# أرقام معدلة من قبل البنك المركزى.

جدول (٤٢): مؤشرات قياس أداء معاملات القطاع الخارجي

يوليو-مارس *٢٠١٧/٢٠١٦	يوليو-مارس #٢٠١٦/٢٠١٥	٢٠١٦/٢٠١٥*	٢٠١٥/٢٠١٤	٢٠١٤/٢٠١٣	٢٠١٣/٢٠١٢	٢٠١٢/٢٠١١	(مليون دولار)
٤٠,٤٢٢	٣٨,٥٩٧	٥١,٩٧٢	٦٦,١٤٦	٧٤,٠٢٢	٦٨,٤٧٧	٦٤,٣٥٢	المتحصلات الجارية (متضمنة التحويلات الرسمية)
(٤.٧)	(٢٤.٢)	(٢١.٤)	(١٠.٦)	(٨.١)	(٦.٤)	(٣.٨)	
٤٠,٣٤٠	٣٨,٥٣٦	٥١,٨٧٠	٦٣,٤٧٥	٦٢,١٠٢	٦٧,٦٤٢	٦٣,٧٢٠	المتحصلات الجارية (بدون التحويلات الرسمية)
(٤.٧)	(٢٠.٢)	(١٨.٣)	(٢.٢)	(٨.٢)	(٦.٢)	(٤.٠)	
٥٣,٦٠١	٥٣,٦٣٧	٧١,٨٠٣	٧٨,٢٨٨	٧٦,٨٠٢	٧٤,٨٦٨	٧٤,٤٩٨	المدفوعات الجارية
(٠.١)	(٩.٤)	(٨.٣)	(١.٩)	(٢.٦)	(٠.٥)	(٩.٤)	
<b>(نسبة مئوية، إلا إذا نُكر خلاف ذلك)</b>							
المتحصلات الجارية / المدفوعات الجارية							
٧٥.٣	٧١.٨	٧٢.٢	٨١.١	٨٠.٩	٩٠.٣	٨٥.٥	بدون التحويلات الرسمية
٧٥.٤	٧٢.٠	٧٢.٤	٨٤.٥	٩٦.٤	٩١.٥	٨٦.٤	شاملة التحويلات الرسمية
٣٧.٢	٣١.٠	٣٢.٦	٣٦.٣	٤٣.٢	٤٦.٨	٤٢.٣	الصادرات السلعية / الواردات السلعية
٣٩.٦	٣٤.٨	٣٦.١	٣٥.٠	٤١.٩	٣٩.٩	٣٩.٣	الصادرات السلعية / المتحصلات الجارية (بدون التحويلات الرسمية)
٢٨.١	٢٣.٩	٢٥.١	٢١.٠	٢٢.٠	٢٠.٦	٢١.٧	الصادرات غير البترولية / المتحصلات الجارية (بدون التحويلات الرسمية)
٨٠.٣	٨٠.٦	٧٩.٩	٧٨.٣	٧٨.٤	٧٧.٠	٧٩.٥	الواردات السلعية / المدفوعات الجارية
٦.٠	٣.٤	٣.٧	٣.٩	٣.٣	٣.١	٣.١	نسبة تغطية الإحتياطي الدولي للواردات ( عدد الأشهر)
١٦٣.٩	١٧٨.٩	١٦٨.٤	١٩٧.١	١٩٠.٣	٢٢٩.٩	٢٤٠.٩	المتحصلات الخدمية / المدفوعات الخدمية #
٧.٠	٨.٥	٧.٣	١١.٦	٨.٢	١٤.٤	١٤.٨	إيرادات السياحة / المتحصلات الجارية (بدون التحويلات الرسمية)
٢٤.٧	٢٦.٠	٢٣.٤	٣٣.٨	٢٩.١	٤٤.٣	٤٥.٧	إيرادات السياحة / المتحصلات الخدمية #
٧.٣	٧.٣	٦.٨	٤.٤	٣.٨	٤.١	٤.٠	خدمة الدين / المتحصلات الجارية (متضمنة التحويلات الرسمية) <sup>١</sup>
٤.٥	٢.٧	٣.٩	٤.٠	٤.٥	٤.٨	٥.٠	الصادرات غير البترولية (نسبة إلى الناتج المحلي الإجمالي) <sup>٢</sup>
٤.٦	٣.٦	٤.٨	٦.٦	٥.٧	٧.٦	٧.٤	إجمالي المتحصلات الخدمية (نسبة إلى الناتج المحلي الإجمالي) <sup>٣</sup>
١.١	٠.٩	١.١	٢.٢	١.٧	٣.٤	٣.٤	ومنها : السياحة (نسبة إلى الناتج المحلي الإجمالي) <sup>٢</sup>
٥.٣-	٤.٤-	٦.٠-	٣.٦-	٠.٩-	٢.٢-	٣.٦-	ميزان المعاملات الجارية (نسبة إلى الناتج المحلي الإجمالي) <sup>١</sup>
٤.٤	١.١-	٠.٨-	١.١	٠.٥	٠.١	٤.٠-	ميزان المدفوعات (نسبة إلى الناتج المحلي الإجمالي) <sup>١</sup>
--	١٣٨.٥	١٠٧.٣	٧٢.٧	٦٢.٢	٦٣.١	٥٣.٤	إجمالي الدين الخارجي / المتحصلات الجارية (متضمنة التحويلات الرسمية)
--	١.٥	١.٦	١.٠	١.٠	٠.٩	١.٠	مدفوعات الفوائد على الدين الخارجي / المتحصلات الجارية (متضمنة التحويلات الرسمية)
--	١٥٦.٩	١٣٩.٦	٢٣٢.٧	٤١٢.٩	٤٠٥.٢	٤١٠.٩	نسبة السيولة (%) <sup>١</sup>

المصدر: البنك المركزي المصري وحسابات وزارة المالية.  
\* مبدئي.

-- بيان غير متاح.

( ) معدل النمو عن الفترة المقابلة في العام السابق.

# أرقام معدلة من قبل البنك المركزي المصري.

١/ تم تقدير قيمة خدمة الدين الخارجي من واقع بيانات ميزان المدفوعات.

٢/ قامت وزارة التخطيط والمتابعة والإصلاح الإداري بمراجعة السلسلة الزمنية للناتج المحلي الإجمالي ابتداءً من عام ٢٠١٢/٢٠١١ وحتى عام ٢٠١٥/٢٠١٤ وفقاً للتعداد الاقتصادي للعام المالي ٢٠١٣/٢٠١٢ والذي ساعدت نتائجه في تحقيق قدر أكبر من شمولية المنشآت بالإضافة إلى تحسين تقديرات حجم القطاع غير الرسمي. وقد تم الإعلان عن الناتج المحلي الإجمالي للعام المالي ٢٠١٦/٢٠١٥ والذي وصل إلى ٢٧٠.٨.٣ مليار جنيه. تم مراجعة تقديرات الناتج المحلي الإجمالي مؤخراً لتصبح ٣٤٠.٧ مليار جنيه في عام ٢٠١٧/٢٠١٦ بدلاً من تقديرات سابقة بنحو ٣٢٤.٥ مليار جنيه في ضوء زيادة المكش والتضخم عن التقديرات السابقة.

٣/ يعكس هذا المؤشر (نسبة الإحتياطي الدولي متضمن الذهب وأصول البنوك في الخارج) إلى (خدمة الدين + الإلتزامات الخارجية السائلة).

جدول (٤٣): بيانات التجارة الخارجية - الميزان التجارى  
طبقاً للتصنيف الإقتصادي للأمم المتحدة (BEC)

(مليون جنيه)

الميزان الكلى	٢٠١٢/٢٠١١	٢٠١٣/٢٠١٢	٢٠١٤/٢٠١٣	٢٠١٥/٢٠١٤	٢٠١٦/٢٠١٥ #
الميزان الكلى	٢٠٢,٩٥٠-	٢٦٧,٤٤٤-	٢٧٠,٢٥٢-	٢٧٠,٥٥٦-	٤٠٥,٧٥٢-
	(١٠.٣)	(٣١.٨)	(١.٠)	(٠.١)	(٥٠.٠)
١١١ سلع غذائية أولية (للصناعة)	٢٨,٦١٨-	٣١,١٠٢-	٢٤,٦٧٥-	٢٣,٠٧٥-	٢٨,١٦١-
١١٢ سلع غذائية أولية (للإستهلاك)	١,٢٩٩-	٢,٠٤٦-	٣,٦٠٧-	٥٠٤	٨٧٢
١٢١ سلع غذائية مصنعة (للصناعة)	٢٤,٧٤٥-	١٠,٩٦٨-	٥,٨٧٧-	٥,٦٣٧-	١٣,٨٥٩-
١٢٢ سلع غذائية مصنعة (للإستهلاك)	١١,٥٤٩-	١١,٩٩١-	١٠,١٧٠-	١٥,٣٠٧-	١٨,٧٩١-
٢١ مستلزمات صناعية أولية	٢٨,٣٦٣-	٢٥,٢٤٤-	١٤,٠١٤-	١٩,٩٥١-	٢١,٨٨٤-
٢٢ مستلزمات صناعية مصنعة	٦٣,٥٦٩-	٧٤,٩١١-	٧٤,٨٢٠-	٨٩,٧٨٧-	١٢٤,٢٩٤-
٣١ وقود وزيوت (خام)	٢١,٣٩٦	١١,٠٦٥	٦,٧٤٧-	٨,١٥٣	٥,٣٣٠
٣٢ وقود مصنع و زيوت اخرى	٤٥٣-	١٥,٠٥٤-	٢٢,٦٨٣-	١٧,٠٥٢-	٤٩,٣٥٤-
٤١ سلع رأسمالية عدا معدات النقل	٢٥,٤٣٢-	٤١,٢٩٩-	٤٤,٣٩٤-	٤٦,٧٧٤-	٥٧,١٨٢-
٤٢ قطع غيار وأجزاء سلع رأسمالية	١٥,٢٤٦-	١٩,٤٥٧-	٢٠,٦٨٣-	٢٣,٢٧٣-	٢٦,٣٠٣-
٥١ سيارات الركوب	٦,٩٠٠-	٨,٧٥٢-	٦,٦٠٢-	١٦,٧١٩-	٢٥,٣١٧-
٥٢ سيارات اخرى	٦,٠٧٢-	٧,٥٢٥-	٦,٢٧٠-	٥,٨٥٩-	١٠,٣٧٥-
٥٣ قطع غيار وأجزاء لوسائل النقل	١١,٥٥٣-	١٥,٨٨٠-	١٥,٢٩٤-	١٥,٨٩١-	٢١,٠٩٤-
٦١ سلع إستهلاكية معمرة	٧١٨	٢,٥٧٠-	٣,٣٥٤-	٩,١٠٤	٥,٤٢٤
٦٢ سلع إستهلاكية نصف معمرة	٢,٥٥٠	١٢٨-	٢,٧٤٥	١,٣٨٦	٤,٢٦٩-
٦٣ سلع إستهلاكية غير معمرة	٣,٧٢٦-	١١,٧٥٥-	١٤,٩١٢-	١٠,٠٠٤-	١٥,٧٢٣-
٧ أخرى	٩٠-	١٧٣	١,١٠٦	٣٧٥-	٧٧٤-

المصدر: وزارة المالية - مصلحة الجمارك.

# جدير بالذكر أن أحدث بيانات الجمارك والتي تخص العام المالى ٢٠١٦/٢٠١٥ لازالت قيد المراجعة من قبل مصلحة الجمارك المصرية وسوف يتم نشرها فور الإنتهاء من مراجعتها.

( ) معدل النمو السنوى.

\* بيان ميدنى، أرقام معدلة.

جدول (٤٤): بيانات التجارة الخارجية - الصادرات  
طبقاً للتصنيف الإقتصادي للأمم المتحدة (BEC)

(مليون جنيه)

البند	٢٠١٢/٢٠١١	٢٠١٣/٢٠١٢	٢٠١٤/٢٠١٣	٢٠١٥/٢٠١٤	٢٠١٦/٢٠١٥ #
إجمالي الصادرات	١٥٩,٩٣٩	١٦٠,٥٤٩	١٧٥,٩٣٥	١٨٥,٢٢٠	١٧٨,٢٧٢
	(١١.٨)	(٠.٤)	(٩.٦)	(٥.٣)	(٣.٨)-
١١١ سلع غذائية أولية (للصناعة)	٦٦٨	٥٧٧	٣٠٣	٣,٤٨٠	٩٧٢
١١٢ سلع غذائية أولية (للإستهلاك)	٧,٧١٢	٨,٢٨٤	٧,٧٨١	١٢,١١٦	١٥,١٤٦
١٢١ سلع غذائية مصنعة (للصناعة)	١,٦٨٠	١,٤٤٣	١,٦٧٢	٤,٤٣٤	٢,٢٥٥
١٢٢ سلع غذائية مصنعة (للإستهلاك)	٧,٨٧٤	٦,٧٦٨	٥,٥١١	٩,٠١٣	١٣,١٩١
٢١ مستلزمات صناعية أولية	٥,٥٢٠	٦,٤٠٤	١٢,٥٣٨	٥,٩٤٤	٦,١٣١
٢٢ مستلزمات صناعية مصنعة	٦١,٦٨٧	٦٣,٦٤٤	٦٠,٨٧٨	٦٤,٠١٢	٦٧,٤٨٥
٣١ وقود وزيوت (خام)	٢٨,٦٠١	٣٤,٢٧٩	٤١,٩٨٤	٢٦,١٥٥	١٦,٨٣١
٣٢ وقود مصنع وزيوت اخرى	١٨,٦٦٨	١٦,٩٤٠	١٩,٤٠٠	١٠,٢٥٦	٩,٢٨٢
٤١ سلع رأسمالية عدا معدات النقل	١,٦١٩	١,٢٢٨	١,٤٥١	٣,٥٤١	٣,٦٩٣
٤٢ قطع غيار وأجزاء سلع رأسمالية	٩٦٣	٩٤٦	١,٤٩٦	١,٠٥٩	١,٥٨٥
٥١ سيارات الركوب	٤١٥	٣٤٦	٨٠٦	٧٥	٩٠
٥٢ سيارات اخرى	٩٧٥	٩٥٦	٨١٣	٤,١٣٢	٦,٥٤٨
٥٣ قطع غيار وأجزاء لوسائل النقل	١,٧٧٠	٩٠٤	١,٠٢٦	١,٦٩٦	١,٣٢٥
٦١ سلع إستهلاكية معمرة	٤,٧٢٠	٣,٥٢١	٣,١٨٣	١٥,٨٦٥	١٢,٨٢٥
٦٢ سلع إستهلاكية نصف معمرة	٨,٤٩٤	٨,٤٧٦	١٠,٣٠٧	١٢,٣٠٢	١١,٠٣٠
٦٣ سلع إستهلاكية غير معمرة	٨,٥٣٠	٥,٥٨٧	٥,٦١٣	١٠,٩٤٣	٩,٧٣٥
٧ أخرى	٤٢	٢٤٧	١,١٧٣	١٩٦	١٤٩

المصدر: وزارة المالية - مصلحة الجمارك.

# جدير بالذكر أن أحدث بيانات الجمارك والتي تخص العام المالي ٢٠١٧/٢٠١٦ لا زالت قيد المراجعة من قبل مصلحة الجمارك المصرية وسوف يتم نشرها فور الانتهاء من مراجعتها.

( ) معدل النمو عن الفترة المقابلة في العام السابق.

\* بيان مبني، أرقام معدلة.



جدول (٤٥): بيانات التجارة الخارجية - الواردات  
طبقاً للتصنيف الإقتصادي للأمم المتحدة (BEC)

(مليون جنيه)

البنء	٢٠١٢/٢٠١١	٢٠١٣/٢٠١٢	٢٠١٤/٢٠١٣	٢٠١٥/٢٠١٤	٢٠١٦/٢٠١٥ #
إجمالي الواردات	٣٦٢,٨٨٩	٤٢٧,٩٩٣	٤٤٦,١٨٧	٤٥٥,٧٧٦	٥٨٤,٠٢٥
	(١١.٠)	(١٧.٩)	(٤.٣)	(٢.١)	(٢٨.١)
١١١ سلع غذائية أولية (للصناعة)	٢٩,٢٨٦	٣١,٦٧٩	٢٤,٩٧٨	٢٦,٥٥٥	٢٩,١٣٣
١١٢ سلع غذائية أولية (للإستهلاك)	٩,٠١٠	١٠,٣٣١	١١,٣٨٨	١١,٦١١	١٤,٢٧٤
١٢١ سلع غذائية مصنعة (للصناعة)	٢٦,٤٢٥	١٢,٤١١	٧,٥٤٩	١٠,٠٧١	١٦,١١٥
١٢٢ سلع غذائية مصنعة (للإستهلاك)	١٩,٤٢٣	١٨,٧٥٩	١٥,٦٨١	٢٤,٣٢٠	٣١,٩٨١
٢١ مستلزمات صناعية أولية	٣٣,٨٨٣	٣١,٦٤٧	٢٦,٥٥٢	٢٥,٨٩٥	٢٨,٠١٥
٢٢ مستلزمات صناعية مصنعة	١٢٥,٢٥٦	١٣٨,٥٥٥	١٣٥,٦٩٩	١٥٣,٧٩٩	١٩١,٧٧٩
٣١ وقود وزيوت (خام)	٧,٢٠٥	٢٣,٢١٤	٤٨,٧٣١	١٨,٠٠٢	١١,٥٠١
٣٢ وقود مصنع و زيوت اخرى	١٩,١٢١	٣١,٩٩٥	٤٢,٠٨٣	٢٧,٣٠٨	٥٨,٦٣٦
٤١ سلع رأسمالية عدا معدات النقل	٢٧,٠٥١	٤٢,٥٢٧	٤٥,٨٤٥	٥٠,٣١٦	٦٠,٨٧٥
٤٢ قطع غيار وأجزاء سلع رأسمالية	١٦,٢٠٩	٢٠,٤٠٣	٢٢,١٧٩	٢٤,٣٣٢	٢٧,٨٨٨
٥١ سيارات الركوب	٧,٣١٦	٩,٠٩٨	٧,٤٠٨	١٦,٧٩٤	٢٥,٤٠٧
٥٢ سيارات اخرى	٧,٠٤٧	٨,٤٨٠	٧,٠٨٣	٩,٩٩١	١٦,٩٢٢
٥٣ قطع غيار وأجزاء لوسائل النقل	١٣,٣٢٣	١٦,٧٨٤	١٦,٣٢٠	١٧,٥٨٦	٢٢,٤١٩
٦١ سلع إستهلاكية معمرة	٤,٠٠١	٦,٠٩١	٦,٥٣٨	٦,٧٦١	٧,٤٠١
٦٢ سلع إستهلاكية نصف معمرة	٥,٩٤٤	٨,٦٠٤	٧,٥٦٢	١٠,٩١٦	١٥,٣٠٠
٦٣ سلع إستهلاكية غير معمرة	١٢,٢٥٦	١٧,٣٤٢	٢٠,٥٢٥	٢٠,٩٤٧	٢٥,٤٥٨
٧ أخرى	١٣٣	٧٥	٦٨	٥٧١	٩٢٣

المصدر: وزارة المالية - مصلحة الجمارك.

# جدير بالذكر أن أحدث بيانات الجمارك والتي تخص العام المالي ٢٠١٧/٢٠١٦ لا زالت قيد المراجعة من قبل مصلحة الجمارك المصرية وسوف يتم نشرها فور الإنتهاء من مراجعتها.

( ) معدل النمو عن الفترة المقابلة في العام السابق.

\* بيان مبني، أرقام معدلة.

### جدول (٤٦): حصيلة الصادرات البترولية

(مليون دولار)

يوليو - مارس *٢٠١٧/٢٠١٦	*٢٠١٦/٢٠١٥	٢٠١٥/٢٠١٤	٢٠١٤/٢٠١٣	٢٠١٣/٢٠١٢	٢٠١٢/٢٠١١	
٢,٩٥٥	٥,٦٧٤	٨,٨٩٢	١٢,٣٥٦	١٣,٠٢٣	١١,٢٢٥	إجمالي الصادرات البترولية
١,٧٩٠	٣,٥٥٨	٦,١٥٨	٧,٧١٥	٧,٣٠٣	٥,٢١١	البترول الخام
١,١٦٦	٢,١١٦	٢,٧٣٤	٤,٦٤١	٥,٧٢٠	٦,٠١٤	منتجات بترولية

المصدر: البنك المركزي المصري  
\* بيان مبدئي.

### جدول (٤٧): أهم مؤشرات قطاع السياحة

يوليو - مايو *٢٠١٧/٢٠١٦	*٢٠١٦/٢٠١٥	٢٠١٥/٢٠١٤	٢٠١٤/٢٠١٣	٢٠١٣/٢٠١٢	٢٠١٢/٢٠١١	
٦,٠٩٥	٧,٠٤٩	١٠,٢٤٢	٧,٩٦٧	١٢,٢١٣	١٠,٩٥٢	عدد السياح الوافدين (بالآلاف سائح)
٤٦,٠٤٦	٥٣,٥٠٤	٩٩,٢٥٦	٧٢,٩١٩	١٤٢,٤٣٢	١٣١,٧٦٨	عدد الليالي السياحية (بالآلاف ليلة)
٧.٦	٧.٦	٩.٧	٩.٢	١١.٧	١٢.٠	متوسط عدد الليالي السياحية (للسائح)
--	٣,٧٦٨	٧,٣٧٠	٥,٠٧٣	٩,٧٥٢	٩,٤١٩	الدخل من السياحة (مليون دولار)
--	٧٠	٧٤	٧٠	٦٨	٧١	الدخل من السياحة موزعاً على عدد الليالي السياحية (دولار لكل ليلة)

المصدر: وزارة السياحة.  
\* بيان مبدئي.  
-- بيان غير متاح.

### جدول (٤٨): حركة الملاحة في قناة السويس

يوليو-مايو *٢٠١٧/٢٠١٦	*٢٠١٦/٢٠١٥	٢٠١٥/٢٠١٤	٢٠١٤/٢٠١٣	٢٠١٣/٢٠١٢	٢٠١٢/٢٠١١	
١٥,٦٢٠	١٧,٢٥٢	١٧,٥٤٤	١٦,٧٤٤	١٦,٦٦٤	١٧,٦٦٤	إجمالي عدد السفن <sup>١/</sup>
٩١١	٩٨٧	٩٩٢	٩٣١	٩١٢	٩٣٩	صافي حمولة السفن العابرة (مليون طن)
٤,٥٤١	٥,١٢٢	٥,٣٦٢	٥,٣٦٩	٥,٠٣٢	٥,٢٠٨	إجمالي الحصيلة (مليون دولار)

المصدر: البنك المركزي المصري وهيئة قناة السويس.  
\* بيان مبدئي.  
-- بيان غير متاح.

١/ تشمل حاويات البترول والسفن الأخرى.

### جدول (٤٩): الصادرات حسب التوزيع الجغرافي

(مليون دولار)

يوليو-مارس *٢٠١٧/٢٠١٦	*٢٠١٦/٢٠١٥	٢٠١٥/٢٠١٤	٢٠١٤/٢٠١٣	٢٠١٣/٢٠١٢	٢٠١٢/٢٠١١	
٥,٢٩٩	١٨,٧٠٥	٢٢,٢٤٥	٢٦,٠٢٣	٢٦,٩٨٨	٢٥,٠٧٢	جملة الصادرات
٣,١٥٣	٦,٠٣٥	٧,٤٧٤	١٠,٠٦٩	٨,٩٠٤	٩,٠٧١	الإتحاد الأوروبي
٨٦١.٦	١,٣٢٥.٣	١,٣٠١	١,٣٧١	١,٧٥٦	١,٤١٩	الدول الأوروبية الأخرى
٨٣٤	١,٢٧٥	٢,١٨٦	٢,٥١١	٣,٧٥٨	٣,٤٣١	الولايات المتحدة الأمريكية
٣,٣٧٠	٥,٧٥٠	٥,٥١٤	٥,٤٧٢	٥,١٦١	٥,٣٢٤	الدول العربية
٨٠٤	٢,٠٦٤	٣,١١٠	٣,٤٦٧	٤,٩١٣	٤,٦٢٠	الدول الآسيوية (غير العربية)
٢٩٥	٥٠٨	٤٩٨	٤٨٥	٤٤٠	٤٩٩	الدول الأفريقية (غير العربية)
٢١	٢١	٢٦	١٦	٢٢	٢٢	استراليا
١,٠٥٤	١,٤٨٢	١,٦٢٥	٢,٤٤٧	١,٨٨٤	٥٧٨	دول ومناطق أخرى

المصدر: البنك المركزي المصري.  
\* بيان مبدئي.