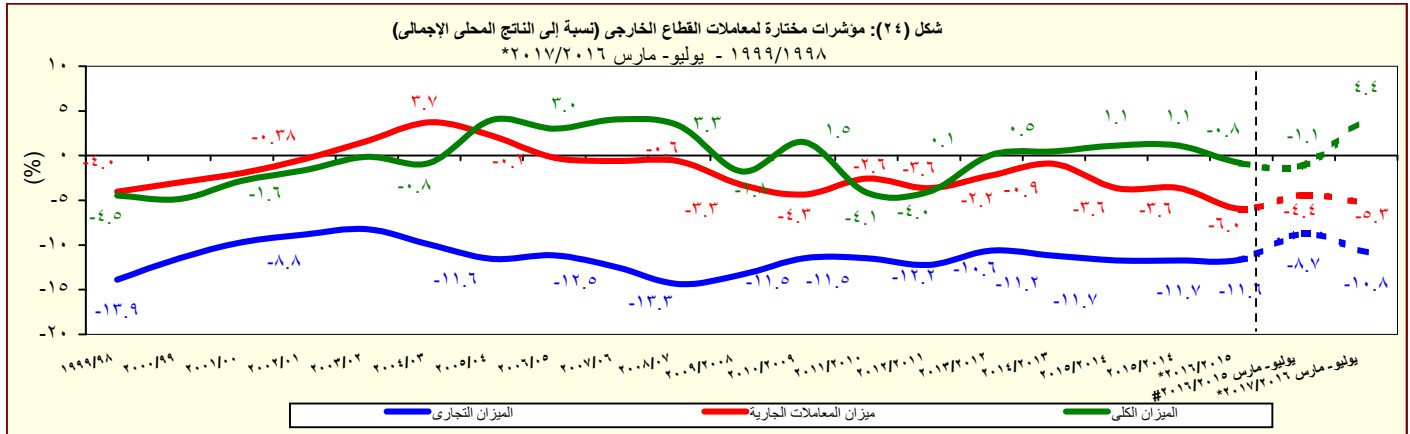


جدول (٣٩): ميزان المدفوعات (تابع) - ميزان المعاملات الرأسمالية
بيان سنوي

(مليون دولار)

| يوليو-مارس *٢٠١٧/٢٠١٦ | # يوليو-مارس ٢٠١٦/٢٠١٥ | *٢٠١٦/٢٠١٥ | ٢٠١٥/٢٠١٤ | ٢٠١٤/٢٠١٣ | ٢٠١٣/٢٠١٢ | ٢٠١٢/٢٠١١ | ٢٠١١/٢٠١٠ | |
|--------------------------|---------------------------|------------|-----------|-----------|-----------|-----------|-----------|---|
| ٢٤,٦٣٩ | ١٤,٥٥٠ | ٢١,١٧٧ | ١٧,٩٢٩ | ٥,١٩٠ | ٩,٧٧٣ | ١,٠٢٣ | ٤,١٩٩- | ميزان المعاملات الرأسمالية |
| ٩٩- | ١٣١- | ١٤١- | ١٢٣- | ١٩٤ | ٨٧- | ٩٦- | ٣٢- | الحساب الرأسمالي |
| ٢٤,٧٣٨ | ١٤,٦٨١ | ٢١,٣١٨ | ١٨,٠٥٢ | ٤,٩٩٥ | ٩,٨٦٠ | ١,١١٩ | ٤,١٦٦- | الحساب المالي |
| ١٤٨- | ١١٤- | ١٦٤- | ٢٢٣- | ٣٢٧- | ١٨٤- | ٢٤٩- | ٩٥٨- | تدفقات الاستثمار في الخارج |
| ٦,٥٦٥ | ٥,٨٨٦ | ٦,٩٣٣ | ٦,٣٨٠ | ٤,١٧٨ | ٣,٧٥٣ | ٣,٩٨٢ | ٢,١٨٩ | تدفقات الاستثمارات المباشرة في مصر (صافي) |
| ١٧٩ | ١٤٩ | ١٩٢ | ٤٧ | ٦٦ | ٢٢ | ١٤٩- | ١١٨- | استثمارات محفظة الأوراق المالية للخارج |
| ٧,٨٠١ | ١,٥٠١- | ١,٢٨٧- | ٦٣٩- | ١,٢٣٧ | ١,٤٧٧ | ٥,٠٢٥- | ٢,٥٥١- | صافي تدفقات محفظة الأوراق المالية في مصر |
| ٣,١٩٠ | ١,٤٢٤- | ١,٤٤٥- | ١,١٤٨- | ٩٢٧ | ٢,٢٥٨ | ٨٠ | ٢١١ | ومنها السندات |
| ١٠,٣٤٠ | ١٠,٢٦٢ | ١٥,٦٤٤ | ١٢,٤٨٧ | ١٥٩- | ٤,٧٩٠ | ٢,٥٦٠ | ٢,٧٢٨- | صافي الاستثمارات الأخرى |
| ٧,٢٣٢ | ٥,٢٧٢ | ٧,١٠٣ | ٥,٠٣٦ | ٢٠٧ | ١,١٧٤ | ٢٤٦ | ١,٥٠١ | صافي الاقتراض |
| ٤,١٨١ | ١٧٧- | ١٨٦- | ٤٨٣- | ٩٥٦- | ٧٥٠ | ٣١٠- | ٨٢٩- | القروض المتوسطة وطويلة الأجل |
| ٦,٢١٤ | ٢,٠٧٦ | ٢,٥٢٣ | ١,٧٥٤ | ١,١٥٣ | ٢,٧١٠ | ١,٦٣٧ | ١,١٤٨ | المستخدم |
| ٢,٠٣٣- | ٢,٢٥٤- | ٢,٧١٠- | ٢,٢٣٦- | ٢,١١٠- | ١,٩٥٩- | ١,٩٤٧- | ١,٩٧٧- | السداد |
| ٩٣٠ | ٦٨٢ | ١,٥٠٥ | ٢٥٨ | ٥٦- | ١٨- | ٧- | ٦٣- | تسهيلات موردين ومشتريين متوسطة الأجل |
| ١,٠١٢ | ٧٠٤ | ١,٥٦١ | ٣١٣ | ٨ | ٤٣ | ٧٨ | ٧٣ | المستخدم |
| ٨٣- | ٢٢- | ٥٥- | ٥٥- | ٦٤- | ٦٢- | ٨٥- | ١٣٦- | السداد |
| ٢,١٢٢ | ٤,٧٦٨ | ٥,٧٨٤ | ٥,٢٦١ | ١,٢٢٠ | ٤٤٢ | ٥٦٣ | ٢,٣٩٣ | صافي تسهيلات موردين ومشتريين قصيرة الأجل |
| ٥,٦٣٥- | ٤,٢٧٦- | ٣,٤٧٧- | ١,٢٢١- | ٢,٢٧٨- | ٢,١١٦- | ١,١٦٣ | ٣,٤٢٧- | أصول أخرى |
| ١,٩٩٨- | ١٥- | ١٠٤- | ٢٨- | ٤٥- | ١٠- | ٢٨ | ٦٤- | البنك المركزي المصري |
| ٣,٠٩٢- | ١,٢٠٩ | ٢,٠٩٢ | ٤,٧٧٤ | ٦٦٢ | ٢,٠٦١ | ٤,٣٦٦ | ١,٦٠٩- | البنوك الأخرى |
| ٥٤٦- | ٥,٤٧٠- | ٥,٤٦٥- | ٥,٩٦٧- | ٢,٨٩٥- | ٤,١٦٧- | ٣,٢٣٠- | ١,٧٥٤- | أخرى |
| ٨,٧٤٣ | ٩,٢٦٥ | ١٢,٠١٩ | ٨,٦٧١ | ١,٩١٢ | ٥,٧٣٢ | ١,١٥١ | ٨٠٢- | خصوم أخرى |
| ٧,٧٣٧ | ٤,٤٤٤ | ٥,٨٥٨ | ٥,٤٧٤ | ١,٩٠٤ | ٦,٤٥٣ | ١,١٦٩ | ٤٤- | البنك المركزي المصري |
| ١,٠٠٦ | ٤,٨٢٠ | ٦,١٦١ | ٣,١٩٧ | ٨ | ٧٢١- | ١٨- | ٧٥٨- | البنوك الأخرى |
| ٤٧٥- | ٣,١٥٠- | ٤,١٥٩- | ٢,٠٦١- | ٩٣١- | ٣,١٤٦- | ٢,١٥٥- | ٥٣٣ | السهم والخطأ (صافي) |
| ١٠,٩٨٥ | ٣,٦٤١- | ٢,٨١٣- | ٣,٧٢٥ | ١,٤٧٩ | ٢٣٧ | ١١,٢٧٨- | ٩,٧٥٤- | الميزان الكلي |

المصدر: البنك المركزي المصري.
* مبدئي.



المصدر: البنك المركزي المصري.
* مبدئي.