

جدول (١١) القطاع الحكومي : ملخص المعاملات الرئيسية للموازنة العامة ٢٠١١/٢٠١٠

(مليون جنيه)

فعليات							٢٠١٧/٢٠١٦		٢٠١٨/٢٠١٧	
٢٠١٧/٢٠١٦	٢٠١٦/٢٠١٥	٢٠١٥/٢٠١٤	٢٠١٤/٢٠١٣	٢٠١٣/٢٠١٢	٢٠١٢/٢٠١١	موازنة				
يوليو-حمايو	يوليو-حمايو	يوليو-حمايو	يوليو-حمايو	يوليو-حمايو	يوليو-حمايو					
٤٧١,٠٢٤	٣٥٦,٦١٢	٤٩١,٤٨٨	٤٦٥,٢٤١	٤٥٦,٧٨٨	٣٥٠,٣٢٢	٣٠٣,٦٢٢	٦٦٩,٧٥٦	٨٣٤,٦٢٢	إجمالي الإيرادات	
٣٥٨,٠٣٥	٢٦٨,٦٤٤	٣٥٢,٣١٥	٣٠٥,٩٥٧	٢٦٠,٢٨٩	٢٥١,١١٩	٢٠٧,٤١٠	٤٣٣,٣٠٠	٦٠٣,٩١٨	الإيرادات الضريبية	
١٢٢,٥٣٠	٩٤,٧٥٨	١٤٤,٧٤٣	١٢٩,٨١٨	١٢٠,٩٢٥	١١٧,٧٦٢	٩١,٢٤٥	١٥٠,٤٦٥	٢٠٩,٣٩٨	الضريبة على الدخل	
٢٦,٦٨٩	٢٤,٩١٩	٢٧,٩٩٠	٢١,١٠٧	١٨,٧٦١	١٦,٤٥٣	١٣,٠٨٩	٣٦,٣٤١	٥٠,٢٨٥	الضرائب على الممتلكات	
١٧٠,٣٣٥	١٢٣,٢٥٤	١٤٠,٥٢٥	١٢٢,٩٣٠	٩١,٨٦٧	٩٢,٩٢٤	٨٤,٥٩٤	٢٠١,١٧٨	٢٩١,٠٥٥	الضرائب على السلع والخدمات	
٢٣,٩٢٠	١٩,٣٨٦	٢٨,٠٩١	٢١,٨٦٧	١٧,٦٧٣	١٦,٧٧١	١٤,٧٨٨	٢٩,٥٤٨	٣٦,٤١٤	الضرائب على التجارة الدولية (الجمارك)	
١٤,٥٦١	٦,٣٢٨	١٠,٩٦٦	١٠,٢٣٥	١١,٠٦٢	٧,٢٠٨	٣,٦٩٤	١٥,٧٦٨	١٦,٧٦٦	ضرائب أخرى	
١١٢,٩٨٩	٨٧,٩٦٨	١٣٩,١٧٣	١٥٩,٢٨٤	١٩٦,٤٩٩	٩٩,٢٠٣	٩٦,٢١٢	٢٣٦,٤٥٦	٢٣٠,٧٠٤	الإيرادات غير الضريبية	
٦١٤	٣,٢٨١	٣,٥٤٣	٥٥,٤٣٧	٩٥,٨٥٦	٥,٢٠٨	١٠,١٠٤	٢,٢١٣	١,١٤٣	المنح	
٣٢٤	٣,٤٤٦	٣,٢٣٦	٢٤,٩٤٢	٩٥,٤٩٧	٤,٨٢٠	٩,٣٣٩	١,٢٨٨	٨٠٣	من حكومات أجنبية	
١٧٦	٤٩	١٦٩	٣٠٢	١٥٠	١١٢	٩٥	٥٩٧	٢٥٨	من منظمات دولية	
١١٤	١٤	١٣٧	١٩٤	٢١٠	٢٧٥	٦٧٠	٣٢٨	٨٢	من جهات حكومية	
١١٢,٣٧٥	٨٤,٦٨٧	١٣٥,٦٣٠	١٣٣,٨٤٧	١٠٠,٦٤٢	٩٣,٩٩٦	٨٦,١٠٨	٢٣٤,٢٤٢	٢٢٩,٥٦١	إيرادات أخرى	
٦٩,٩٥١	٤٧,٩٥٠	٦٩,٤٥٢	٨١,٤٦٣	٥٦,٩٩٠	٥٦,٤٩٤	٥٥,٩٧٩	٩٩,٣٠٩	١٠٢,٢٨٧	عوائد الملكية	
٢٤,٤١٤	١٩,٧٠٣	٢٩,٠٥٢	٢٦,٤٥٧	٢٨,٤٩٩	٢٢,٧٣٣	١٧,٨١٩	٣٠,٦٤٣	٣٧,٤٦٣	حصولية بيع السلع والخدمات	
١,٦٨٢	١,٠٥٧	١,٣٨١	٨٤٢	٥٤٦	٤٧٩	٥١٩	٩١٤	١,٢٩٦	تعويضات وغرامات	
٦٧٣	٤٣٣	١,٤٥٥	٩٠١	١,٠٦١	٦١٢	٦٧٣	٧٧١	١,٠٧٩	تحويلات اختيارية	
١٥,٦٥٦	١٥,٥٤٣	٣٤,٢٩٠	٢٤,١٨٤	١٣,٥٤٧	١٣,٦٧٧	١١,١١٨	١٠٢,٦٠٤	٨٧,٤٣٦	أخرى	
٧٨٧,١١٦	٦٥٤,٩٩٦	٨١٧,٨٤٤	٧٣٣,٣٥٠	٧٠١,٥١٤	٥٨٨,١٨٨	٤٧٠,٩٩٢	٩٧٤,٧٩٤	١,٢٠٧,١٣٨	إجمالي المصروفات	
١٩٠,٠٠٣	١٨٤,٨٤٩	٢١٣,٧٢١	١٩٨,٤٦٨	١٧٨,٥٨٩	١٤٢,٩٥٦	١٢٢,٨١٨	٢٢٨,٧٣٦	٢٣٩,٩٥٥	الأجور وتعويضات العاملين	
٢٩,٨٩٣	٢٦,٥٧٢	٣٥,٦٦٢	٣١,٢٧٦	٢٧,٢٤٧	٢٦,٦٥٢	٢٦,٨٢٦	٤٢,٣٠٢	٥٢,٠٦٥	شراء السلع والخدمات	
٢٧٦,٩٦٧	٢٠٩,٩٦٠	٢٤٣,٦٣٥	١٩٣,٠٠٨	١٧٣,١٥٠	١٤٦,٩٩٥	١٠٤,٤٤١	٢٩٢,٥٢٠	٣٨٠,٩٨٦	الفوائد	
١٧٩,٦٥١	١٤٠,٢٥٠	٢٠١,٠٢٤	١٩٨,٥٦٩	٢٢٨,٥٧٩	١٩٧,٠٩٣	١٥٠,١٩٣	٢٠٦,٤٢٤	٣٣٢,٧٢٧	الدعم والمنح والمزايا الإجتماعية	
٤٩,٤٠٧	٤٥,٧٣٢	٥٤,٥٥١	٥٠,٢٧٩	٤١,٠٦٨	٣٤,٩٧٥	٣٠,٧٩٦	٥٨,١٠٠	٦٥,٩٧٢	المصروفات الأخرى	
٦١,١٩٤	٤٧,٦٣٣	٦٩,٢٥٠	٦١,٧٥٠	٥٢,٨٨٢	٣٩,٥١٦	٣٥,٩١٨	١٤٦,٧١١	١٣٥,٤٣١	شراء أصول غير مالية (الاستثمارات)	
٣١٦,٠٩٢	٢٩٨,٣٨٥	٣٢٦,٣٥٦	٢٦٨,١٠٩	٢٤٤,٧٢٧	٢٣٧,٨٦٥	١٦٧,٣٧٠	٣٠٥,٠٣٨	٣٧٢,٥١٦	العجز النقدي ^١	
٧,٦٤٣	١٢,٦٣٥	١٣,١٣٩	١١,٣٢١	١٠,٧١٣	١,٨٥٤	٦٦٥	١٤,٤٢٢	١,٤٠٨	صافي حيازة الأصول المالية	
٣٢٣,٧٣٥	٣١١,٠٢٠	٣٣٩,٤٩٥	٢٧٩,٤٣٠	٢٥٥,٤٣٩	٢٣٩,٧١٩	١٦٦,٧٠٥	٣١٩,٤٦٠	٣٧١,١٠٨	العجز الكلي	
ملاحظات										
٩.٥	١١.٥	١٢.٥	١١.٤	١٢.٠	١٢.٩	١٠.٠	٩.٨	٩.٠	العجز الكلي/ الناتج المحلي الإجمالي (%) ^٢	
١.٤	٣.٧	٣.٥	٣.٥	٣.٩	٥.٠	٣.٧	٠.٨	٠.٢	العجز الأولي/ الناتج المحلي الإجمالي (%) ^٢	
١٣.٨	١٣.٢	١٨.١	١٩.٠	٢١.٤	١٨.٨	١٨.١	٢٠.٦	٢٠.٣	الإيرادات/ الناتج المحلي الإجمالي (%) ^٢	
٢٣.١	٢٤.٢	٣٠.٢	٣٠.٠	٣٢.٩	٣١.٦	٢٨.١	٣٠.٠	٢٩.٤	المصروفات/ الناتج المحلي الإجمالي (%) ^٢	

المصدر: وزارة المالية.

* ختامي مبدئي.

** تعكس بيانات الموازنة بموجب القرار الجمهوري رقم ٨ لعام ٢٠١٦.

١/ يشمل قطاع موازنة الجهاز الإداري والمحليات، والهيئات الخدمية العامة.

٢/ تم إعادة تويب فعليات الموازنة العامة لتتفق مع معايير صندوق النقد الدولي والمعروفة بـ GFS ٢٠٠١ (على أساس نقدي).

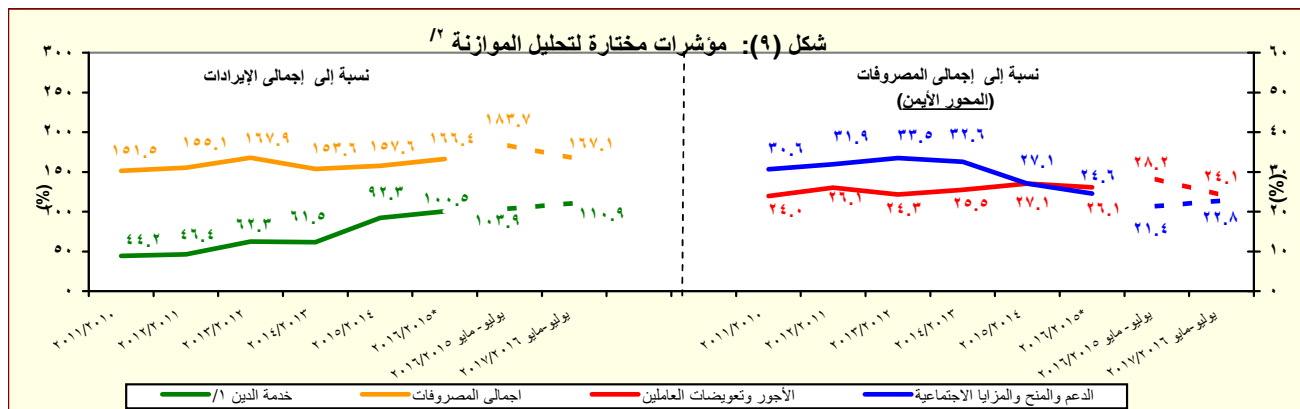
٣/ مبدئي. جدير بالذكر أن بيانات الحساب الختامي للموازنة العامة للدولة للعام المالي ٢٠١٦/٢٠١٥ مازالت معروضة على مجلس النواب وتعد مبدئية لحين اعتمادها.

٤/ تعكس بيانات الموازنة العامة للدولة بموجب قانون ربط الموازنة رقم ١٤٥ لعام ٢٠١٧.

٥/ يرجع الانخفاض في الإيرادات غير الضريبية إلى تراجع الموارد الاستثنائية من المنح لتبلغ حوالي ٢٥.٤ مليار جنيه فقط خلال العام المالي ٢٠١٥/٢٠١٤، وذلك مقابل منح بلغت نحو ٩٥.٩ مليار جنيه خلال العام المالي ٢٠١٤/٢٠١٣.

٦/ العجز الكلي مطروح منه صافي حيازة الأصول المالية.

٧/ قامت وزارة التخطيط والمتابعة والإصلاح الإداري بمراجعة السلسلة الزمنية للناتج المحلي الإجمالي ابتداءً من عام ٢٠١١/٢٠١٠ وحتى عام ٢٠١٤/٢٠١٥ وفقاً للتعداد الاقتصادي للعام المالي ٢٠١٢/٢٠١١ والذي ساعدت نتائجه في تحقيق قدر أكبر من شمولية المنشآت بالإضافة إلى تحسين تقديرات حجم القطاع غير الرسمي. وقد تم الإعلان عن الناتج المحلي الإجمالي للعام المالي ٢٠١٦/٢٠١٥ والذي وصل إلى ٢٧٠.٨٣ مليار جنيه. تم مراجعة تقديرات الناتج المحلي الإجمالي مؤخراً لتصبح ٢٤٠.٧٧ مليار جنيه في عام ٢٠١٧/٢٠١٦ بدلاً من تقديرات سابقة بنحو ٣٢٤.٦٥ مليار جنيه في ضوء زيادة المكش والتضخم عن التقديرات السابقة.



المصدر: وزارة المالية.

١/ تشمل الفوائد والأقساط المدفوعة (بدون متأخرات).

٢/ جدير بالذكر أن بيانات الحساب الختامي للموازنة العامة للدولة للعام المالي ٢٠١٦/٢٠١٥ معروضة في الوقت الحالي على مجلس النواب وسوف يتم نشرها في النشرة الشهرية القادمة.

* ختامي مبدئي.

جدول (١١) القطاع الحكومي : ملخص المعاملات الرئيسية للموازنة العامة ^{١/} (تابع)

(مليون جنيه)

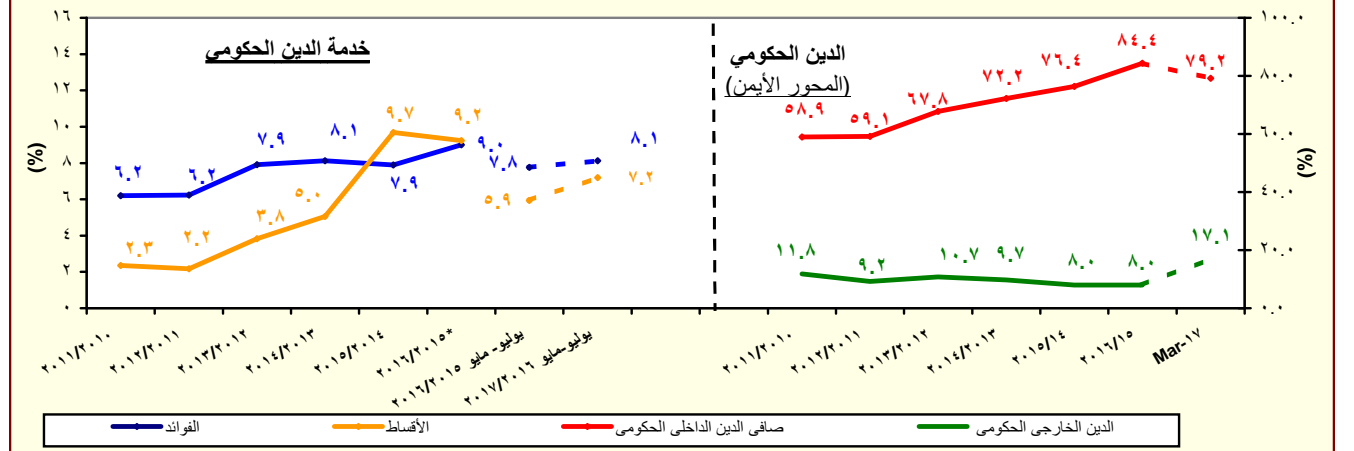
يوليو - سبتمبر	فعليات						
	٢٠١٧/٢٠١٦	٢٠١٥/٢٠١٤	٢٠١٤/٢٠١٣	٢٠١٣/٢٠١٢	٢٠١٢/٢٠١١	٢٠١١/٢٠١٠	٢٠١٠/٢٠٠٩
٧٦,٨١٦	٢٧٩٤٣٠	٢٥٥,٤٣٩	٢٣٩,٧١٩	١٦٦,٧٠٥	١٣٤,٤٦٠	٩٨,٠٣٨	العجز الكلى
٧٦,٨١٦	٢٧٩٤٣٠	٢٥٥,٤٣٩	٢٣٩,٧١٩	١٦٦,٧٠٥	١٣٤,٤٦٠	٩٨,٠٣٨	مصادر التمويل
٠	٠	٣١٥-	١٢	٠	٢٢	٤٢٥	صافي حصيللة الخصخصة
١٠٩,١٧٧	٣٢٧٧٢٨	٢٧٧,٣٢٠	٢٧٠,٦٢٤	١٨٢,٢١٨	١٤٤,٢٩٥	١٠١,٤٩٢	التمويل المحلى
١٤,٧٨٢	٧٩٢٧٤	٣٢,٩٥٧	٤٩,٢٨٦	٣٥,٨٤٤	٣٤,٧١٢	٦١,٢٢٩	تمويل غير مصرفى
٩٤,٣٩٥	٢٤٨٤٥٤	٢٤٤,٣٦٣	٢٢١,٣٣٨	١٤٦,٣٧٤	١٠٩,٥٨٣	٤٠,٢٦٣	تمويل مصرفى
١,٩٢٦-	٢٥١١٩-	٤,٠٢٢	٢٠,٢٧٠	٩,٠٦٢-	٥,٠٢٢	٢,٤٥٨	الإقتراض الخارجى ^{٢/}
-	-	-	-	-	-	-	المستخدم من الحساب المجمد فى اهلاك جزء من سندات البنك المركزى
-	-	-	-	-	-	-	حسابات أخرى مستحقة الدفع
٢,٦٣٢-	٣٥٩٨٧-	٢٥,٣٨٨-	١٣,١٤٧-	٤٤٣-	٣,٥٥٣	٣٤٧	أخرى
٠	٥٤٩	١,٢٤٢	١١,٣٥٧	١,٥٣٣	٣,٩٢٢	١,٣٢٨	فروق إعادة التقييم
٨,٣٥١-	٩٥٤٠-	١,٠٥١-	٦,٧٩١-	١١,٣٧٦-	٧,٤١٩-	٢٢٧-	الفرق بين القيمة الحالية والاسمية لأذون الخزانة
١٩,٤٥٢-	٢١٧٩٩	٣٩١-	٤٢,٦٠٦-	٣,٨٣٥	١٤,٩٣٥-	٧,٧٨٥-	غير موزع

المصدر: وزارة المالية

١/ تم إعداد البيانات لتتفق مع معايير صندوق النقد الدولي والمعروفة بـ GFS ٢٠٠١ (على أساس نقدي).

٢/ يتضمن الدين الخارجى الحكومى المعاد تبويبه فى ضوء المفاوضات بين وزارة المالية والبنك المركزى والتي أسفرت عن إعادة تويبب الديون المعاد إقراضها ضمن الدين الخارجى للحكومة المركزية و وحدات الحكم المحلى بدلاً من مديونيات "القطاعات الأخرى".

شكل (١٠): مؤشرات خدمة الدين (القطاع الحكومى) ^{١/}
نسبة للناتج المحلى الإجمالى ^{٢/}



المصدر: وزارة المالية والبنك المركزى المصرى

* ختامى مبدئى.

١/ يشمل قطاع موازنة الجهاز الإدارى و المحليات، والهيئات الخدمية العامة.

٢/ قامت وزارة التخطيط والمتابعة والإصلاح الإدارى بمراجعة السلسلة الزمنية للناتج المحلى الإجمالى ابتداءً من عام ٢٠١٢/٢٠١١ وحتى عام ٢٠١٥/٢٠١٤ وفقاً للتعداد الإقتصادى للعام المالى ٢٠١٣/٢٠١٢ والذي ساعدت نتائجه فى تحقيق قدر أكبر من شمولية المنشآت بالإضافة إلى تحسين تقديرات حجم القطاع غير الرسمى. وقد تم الإعلان عن الناتج المحلى الإجمالى للعام المالى ٢٠١٦/٢٠١٥ والذي وصل إلى ٢٧٠.٨٣ مليار جنيه. تم مراجعة تقديرات الناتج المحلى الإجمالى مؤخراً لتصبح ٣٤٠.٧ مليار جنيه فى عام ٢٠١٧/٢٠١٦ بدلاً من تقديرات سابقة بنحو ٣٢٤.٦ مليار جنيه فى ضوء زيادة الكمشم والتضخم عن التقديرات السابقة.