

# القسم الأول

نظرة عامة على الأداء الإقتصادي و المالي

- أ- مؤشرات الإقتصاد العيني و الحقيقي و مصادر النمو..... ١
- ب- السكان و التشغيل..... ٢
- ج- الأسعار المحلية (متوسط الفترة)..... ٢
- د- مؤشرات المالية العامة..... ٣
- هـ ملخص الدين العام المحلي (بالمليون جنييه، رصيد نهاية الفترة)..... ٤
- و- إجمالي الدين العام الخارجي (مليون دولار، رصيد نهاية الفترة)..... ٤
- ز- خدمة الدين الحكومي (مليون جنييه، تدفقات)..... ٤
- ح- المؤشرات النقدية (نهاية الفترة)..... ٥
- ط- القطاع المالي والاستثمارات..... ٦
- ي- معاملات القطاع الخارجي..... ٧

القسم الأول: نظرة عامة على الأداء الإقتصادي والمالي

بيان ربع سنوي #				بيان سنوي				
أكتوبر- ديسمبر ٢٠١٥	يناير-مارس ٢٠١٦	أبريل-يونيو ٢٠١٦	أبريل-يونيو ٢٠١٥	# ٢٠١٦/٢٠١٥	# ٢٠١٥/٢٠١٤	# ٢٠١٤/٢٠١٣	# ٢٠١٣/٢٠١٢	# ٢٠١٢/٢٠١١
<b>أ. الإقتصاد العيني (بالأسعار الجارية)</b>								
٦٦١,١٠٠	٦٤٧,٣٠٠	٦٨٩,٤٠٠	٥٨٥,٤٠٠	٢,٧٠٨,٣٠٠	٢,٤٤٣,٩٠٠	٢,١٣٠,٠٠٠	١,٨٦٠,٤٠٠	١,٦٧٤,٧٠٠
٧٤,٦٣٩	٨٠,٦٨٧	٨٧,٦٢٥	٧٦,٩٧٥	٣٣٢,٧٩٢	٣٣٢,٧٠٠	٣٠٥,٦٠٢	٢٨٨,٥٤٢	٢٧٩,٣٤٩
٦٥٢,٢٢٣	٦٣٨,٦١٢	٦٨٠,٦٣٤	٥٩٢,٧٢٨	٢,٦٧٣,٣٠٠	٢,٤٧٣,١٠٠	٢,٢٠٥,٥٩٤	١,٩٢٤,٨٠٨	١,٧١٣,١٤٦
٧٣,٦٣٧	٧٩,٦٠٤	٨٦,٥١٠	٧٧,٩٣٩	٣٢٨,٤٩١	٣٣٦,٦٧٥	٣١٦,٤٤٨	٢٩٨,٥٣١	٢٨٥,٧٦٢
--	--	--	--	--	--	--	--	--
--	--	--	--	--	--	--	--	--
<b>ب. مؤشرات الإقتصاد العيني ومصادر النمو<sup>١/</sup> (معدل النمو)</b>								
٤.٥	٣.٦	٤.٠	٣.٣	٤.٣	٤.٤	٢.٩	٢.٢	٢.٢
٢.٣	١.٦	٢.٠	٢.٥	٢.٢	٣.٤	٢.٩	٢.٢	٢.٢
٠.٦	١.٠	١.٠	٠.٥-	٠.٨	١.٦	١.٩	١.١	١.٦
٢.٦	١.٢	٢.٢	٣.١	٢.٦	٥.٢	٢.٦	٣.٢	٢.٨
٤.٩	٣.٢	٣.٩	٧.٦	٤.٧	٤.٩	٥.٥	٣.٤	٣.٠
٢٦.٠	٤.٩	٣.٦	٣.٠-	١١.٢	٨.٦	١.٧	٨.٤-	٥.٨
٢.٢	٤.٧	٤.٥	٠.٧	٤.٥	٣.٦	٤.٩	٣.٢	٦.٠
١.٧	٥.٠	٤.٨	٠.٣	٤.٦	٣.١	٤.٤	٣.٣	٦.٥
٤.٨	٢.٠	٣.٠	٣.٣	٣.٩	٧.٠	٨.٤	٢.٢	٣.١
٢.٤-	١٨.٧-	١٢.٠-	٢.٤-	١٤.٥-	٠.٦-	١٠.٩-	٤.٥	٢.٣-
--	--	--	--	--	--	--	--	--
<b>الإدخار المحلي<sup>١/</sup></b>								
٤٢.٠	١٤.٠-	٢٠.٧	٣.٤	١٠.٦	٢٧.٩	٢٤.٢-	٧.٩	٢٩.٥-
٨.٥	٦.٠	٥.٣	٦.٧	٥.٨	٥.٨	٥.٢	٧.٩	٨.٠
<b>الاستثمارات المحلية<sup>١/٥</sup></b>								
٢٤.٥	٨.٩	١٨.٦	٥.٧	١٦.٧	٢٠.٢	٩.٩	١.٥-	١٠.١
١٨.٢	١٧.٠	١٤.١	١٦.٥	١٥.٠	١٤.٣	١٣.٦	١٤.٢	١٦.٠

المصدر: وزارة التخطيط والمتابعة والإصلاح الإداري.

\* بيان مبدئي، وقابل للتعديل.

-- بيان غير متاح. بداية سلسلة زمنية جديدة وفقاً للتعداد الإقتصادي من قبل وزارة التخطيط.

# بيان معدل في ضوء البيانات الحديثة الصادرة عن وزارة التخطيط والمتابعة والإصلاح الإداري. قامت وزارة التخطيط بمراجعة السلسلة الزمنية للناتج المحلي الإجمالي ابتداءً من عام ٢٠١٢/٢٠١١ وحتى عام ٢٠١٥/٢٠١٤ وفقاً للتعداد الإقتصادي.

١/ قامت وزارة التخطيط والمتابعة والإصلاح الإداري بمراجعة بيانات الناتج المحلي الإجمالي لعام ٢٠١٥/١٤ على أساس ربع سنوي.

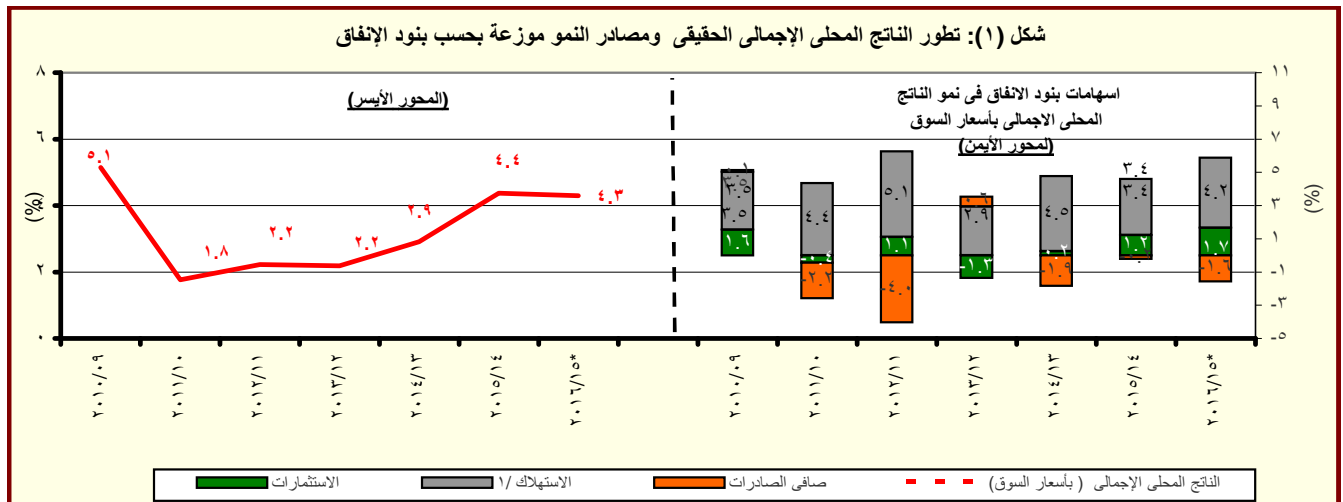
٢/ تم حساب معدلات النمو الحقيقية باستخدام الأسعار الثابتة لعام ٢٠٠٧/٠٦، ولكن بدءاً من عام ٢٠١٣/١٢ تم حساب معدلات النمو باستخدام الأسعار الثابتة لعام ٢٠١٢/١١.

٣/ تشمل نشاط قطاع البترول والغاز الطبيعي.

٤/ تشمل صافي الضرائب غير المباشرة.

٥/ رأس المال الثابت، يشمل التغيير في المخزون.

٦/ بالأسعار الجارية.



المصدر: وزارة التخطيط والمتابعة والإصلاح الإداري.

\* بيان مبدئي، وقابل للتعديل.

١/ متضمن الاستهلاك العام والخاص.

## القسم الأول: نظرة عامة على الأداء الإقتصادي والمالى (تابع)

بيان ربع سنوي				بيان سنوي					
يوليو- سبتمبر ٢٠١٦	أبريل- يونيو ٢٠١٦	يناير- مارس ٢٠١٦	يوليو- سبتمبر ٢٠١٥	٢٠١٦/١٥	٢٠١٥/١٤	٢٠١٤/١٣	٢٠١٣/١٢	٢٠١٢/١١	
<b>ج . السكان</b>									
٩١,٥	٩٠,٩	٩٠,٥	٨٩,٤	٩١,١	٨٩,٠	٨٦,٧	٨٤,٧	٨٢,٤	إجمالي عدد السكان (بالمليون نسمة) <sup>١/</sup>
٢,٣	٢,١	٢,٥	٢,٥	٢,٤	٢,٦	٢,٤	٢,٨	٢,٥	معدل نمو السكان
<b>د . الأسعار المحلية (متوسط الفترة)</b>									
١٤,٥	١٢,٢	٩,٤	٨,٥	١٠,٢	١٠,٩	١٠,١	٦,٩	٨,٧	معدل التضخم وفقاً لأسعار المستهلكين (حضر الجمهورية) <sup>٢/</sup>
٩,٢	٢,٨	٠,١-	٥,٧-	١,٤-	١,٨-	٦,٥	٠,٧	٧,٥	معدل التضخم وفقاً لأسعار المنتجين <sup>٣/</sup>
١٢,٣	١١,٦	١٠,٣	٩,٣	١٠,٦	٩,٢٥	٨,٧٥	١٠,٢٥	٩,٥٠	سعر خصم البنك المركزي <sup>٥/</sup>
١٤,٣	١٣,١	١١,٧	١١,٣	١١,٨	١١,٤	١٠,٩	١٣,٤	١٣,٤	سعر الفائدة على أذون الخزانة (٩١ يوم)
٨,١	٧,٥	٧,١	٦,٨	٧,٤	٧,٠	٧,٢	٧,٨	٧,٣	سعر الفائدة على الودائع (٣ أشهر) <sup>٤/</sup>
١١,٩	١١,٠	٩,٧	٨,٩	٩,٧	٩,١	٨,٨	٩,٥	٩,٤	سعر العائد بين البنوك - ليلة واحدة <sup>٥/</sup>
٨,٨٨	٨,٨٧	٨,٠٢	٧,٨١	٨,١٥	٧,٤٢	٦,٩٧	٦,٤٥	٦,٠٠	سعر الصرف (جنيه مقابل الدولار)

المصادر: وزارة التخطيط والبنك المركزي المصري والجهاز المركزي للتعبئة العامة والإحصاء.

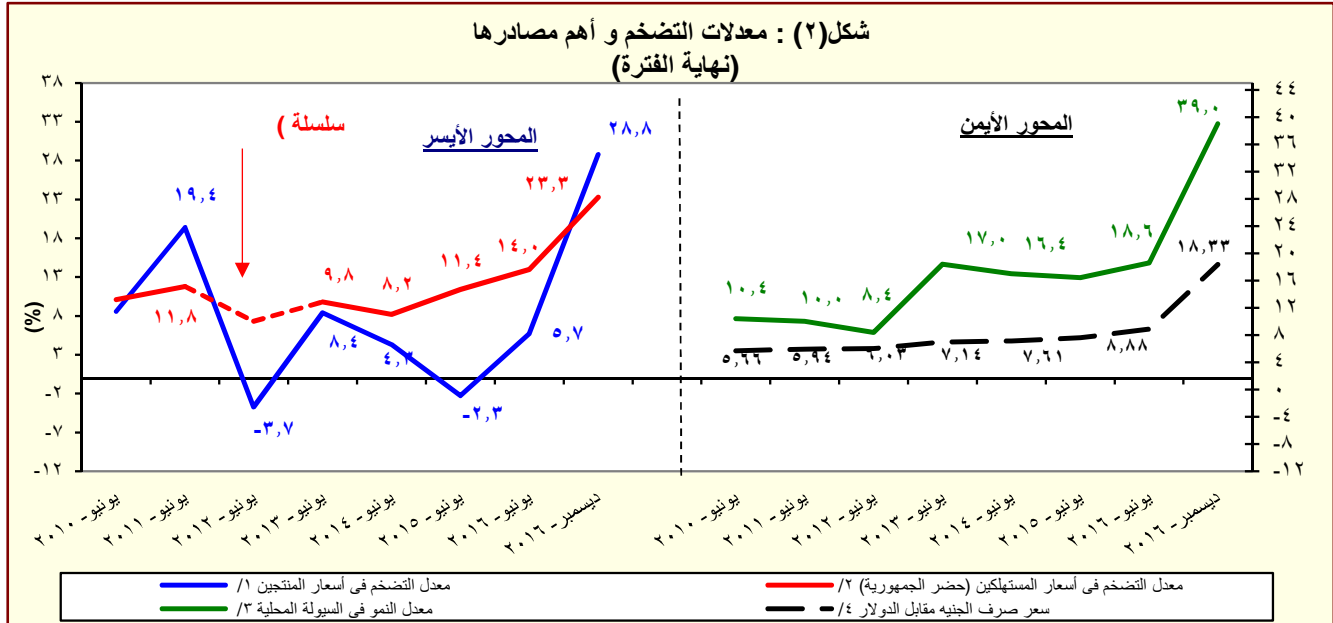
لا يتضمن المصريين المقيمين في الخارج.

بدأ من اغسطس ٢٠٠٩، تم استحداث سلسلة أرقام قياسية جديدة لأسعار المستهلكين (حضر الجمهورية) باستخدام الأوزان المستخرجة من بحث الدخل والإنفاق والاستهلاك لعام ٢٠٠٩/٢٠٠٨ مع استخدام بيانات شهر يناير ٢٠١٠ كفترة الأساس. وفيما يخص بيانات ما قبل ذلك التاريخ، فقد استخدمت الأوزان المستخرجة من بحث الدخل والإنفاق والاستهلاك لعام ٢٠٠٥/٢٠٠٤ مع استخدام يناير ٢٠٠٧ كشهر أساس.

قام الجهاز المركزي للتعبئة العامة والإحصاء بإصدار رقم قياسي جديد لأسعار المنتجين بدءاً من سبتمبر ٢٠٠٧ ليجل محل الأرقام القياسية لأسعار الجملة، وذلك باستخدام أسعار السلع والخدمات للسنة المالية (٢٠٠٥-٢٠٠٤) كفترة أساس لسلسلة الأرقام القياسية، كما تم استخراج الأوزان باستخدام متوسط عامي (٢٠٠٢-٢٠٠٣، ٢٠٠٣-٢٠٠٤، ٢٠٠٤-٢٠٠٥) للقيم الإجمالية للإنتاج الصناعي والزراعي والخدمي.

البيانات تعكس نهاية الفترة.

متوسط ميلادي.



المصدر: البنك المركزي المصري والجهاز المركزي للتعبئة العامة والإحصاء

تغيير في السلسلة. تعكس البيانات قبل يونيو ٢٠٠٧ معدلات التضخم وفقاً لأسعار الجملة.

بدأ من اغسطس ٢٠٠٩، تم استحداث سلسلة أرقام قياسية جديدة لأسعار المستهلكين (حضر الجمهورية) باستخدام الأوزان المستخرجة من بحث الدخل والإنفاق والاستهلاك لعام ٢٠٠٩/٢٠٠٨ مع استخدام بيانات شهر يناير ٢٠١٠ كفترة الأساس. وفيما يخص بيانات ما قبل ذلك التاريخ، فقد استخدمت الأوزان المستخرجة من بحث الدخل والإنفاق والاستهلاك لعام ٢٠٠٥/٢٠٠٤ مع استخدام يناير ٢٠٠٧ كشهر أساس.

يعرف إجمالي السيولة المحلية كإجمالي صافي الأصول الأجنبية وصافي الأصول المحلية لدى الجهاز المصرفي (في جانب الأصول)، أو كجملة المعروض النقدي وأشبه النقود لدى الجهاز المصرفي (في جانب الخصوم).

يعكس البيان متوسط شهري.

القسم الأول: نظرة عامة على الأداء الإقتصادي والمالي (تابع)

يوليو-يناير ٢٠١٧/١٦	٢٠١٦/٢٠١٥	٢٠١٥/٢٠١٤	٢٠١٤/٢٠١٣	٢٠١٣/٢٠١٢	٢٠١٢/٢٠١١	٢٠١١/١٠
موازنة	ختامي ميدني	ختامي ميدني	قطي	قطي	قطي	قطي
<b>٥- مؤشرات المالية العامة<sup>١٤</sup></b>						
<b>١- قطاع الموازنة العامة (بالمليون جنيه)<sup>١٥</sup></b>						
٢٧٣,٢١٢	٦٦٩,٧٥٦	٤٩١,٤٨٨	٤٦٥,٢٤١	٤٥٦,٧٨٨	٣٥٠,٣٢٢	٣٠٣,٦٢٢
٤٦٤,٣٦٦	٩٧٤,٧٩٤	٨١٧,٨٤٤	٧٣٣,٣٥٠	٧٠١,٥١٤	٥٨٨,١٨٨	٤٧٠,٩٩٢
٤١,٥٦٢	٢٦,٩٤٠	٩٥,٨٦٠	٨٦,٤٢٢	٨٢,٢٨٩	٩٢,٧٢٤	٦٢,٢٦٤
١٩١,١٥٠	٣٥٠,٠٣٨	٣٢٦,٣٥٦	٢٦٨,١٠٩	٢٤٤,٧٢٧	٢٣٧,٨٦٥	١٦٧,٣٧٠
١٩٥,٧٨٩	٣١٩,٤٦٠	٣٣٩,٤٩٥	٢٧٩,٤٣٠	٢٥٥,٤٣٩	٢٣٩,٧١٩	١٦٦,٧٠٥
<b>٢- قطاع الموازنة العامة<sup>١٦</sup> (معدل نمو سنوي)</b>						
٢٢.٢	٧.٦	٥.٦	١.٩	٣٠.٤	١٥.٤	١٤.٥
٢٣.٩	٢.٦	١٥.٢	١٧.٥	٣.٧	٢١.١	٨.٠
١٧.٩	١٨.٣	١٧.٦	١٨.٩	٩٨.١	٣.١	٣١.٤
١٤.٦	١٢.٧	١١.٥	٤.٥	١٩.٣	٢٤.٩	١٧.٢
١.٤	٤.٩	٧.٧	١١.١	٢٤.٩	١٦.٤	٢٧.٦
١٩.٠	١٩.٩	٢٦.٢	١١.٥	١٧.٨	٤٠.٧	٢٢.٨
<b>٣- قطاع الحكومة العامة (مليون جنيه)<sup>١٧</sup></b>						
--	--	٥٣٨,٣٧٨	٥٣٨,٣٧٨	٥١٩,٤٤٩	٤٠٣,٦٣٧	٣٤٨,٨٦٤
--	--	٨٠٥,٩٢٩	٨٠٥,٩٢٩	٧٥٩,٨٤٧	٦٤٤,٠٨٠	٥١٦,٤٢٢
--	--	٢٨٤,٣١٤	٢٨٤,٣١٤	٢٥٤,٧١٦	٢٤٦,٨٥٣	١٦٥,٦٩٢
<b>٤ - نسبة إلى الناتج المحلي الإجمالي<sup>١٨</sup></b>						
٨.٤	٢٠.٦	١٨.١	١٩.٠	٢١.٤	١٨.٨	١٨.١
٦.١	١٣.٣	١٣.٠	١٢.٥	١٢.٢	١٣.٥	١٢.٤
٢.٣	٧.٣	٥.١	٦.٥	٩.٢	٥.٣	٥.٧
١٤.٣	٣٠.٠	٣٠.٢	٣٠.٠	٣٢.٩	٣١.٦	٢٨.١
٣.٨	٧.٠	٧.٩	٨.١	٨.٤	٧.٧	٧.٣
٤.٨	٩.٠	٩.٠	٧.٩	٨.١	٧.٩	٦.٢
١.٣	٠.٨	٣.٥	٣.٥	٣.٩	٥.٠	٣.٧
٥.٩	٩.٤	١٢.١	١١.٠	١١.٥	١٢.٨	١٠.٠
٦.٠	٩.٨	١٢.٥	١١.٤	١٢.٠	١٢.٩	١٠.٠
<b>الحكومة العامة<sup>١٨</sup></b>						
--	--	--	٤.٣	٤.٥	٦.٠	٤.٣
--	--	--	١١.٦	١٢.٠	١٣.٣	٩.٩

المصدر: وزارة المالية

\* ختامي ميدني .

-- بيان غير متاح

<sup>١/</sup> يرجع الإنخفاض في الإيرادات غير الضريبية إلى تراجع الموارد الاستثنائية من المنح خلال عام المقارنة.

<sup>٢/</sup> ميدني. جدير بالذكر أن بيانات الحساب الختامي للموازنة العامة للدولة للعام المالي ٢٠١٦/٢٠١٥ مازالت معروضة على مجلس النواب وتعد ميدنية لحين اعتمادها.

<sup>٣/</sup> تعكس بيانات الموازنة بموجب القرار الجمهوري رقم ٨ لعام ٢٠١٦.

<sup>٤/</sup> تم إعادة تبويب فصول الموازنة العامة لتتفق مع معايير صندوق النقد الدولي والمعروفة بـ GFS ٢٠٠١ (على أساس نقدي).

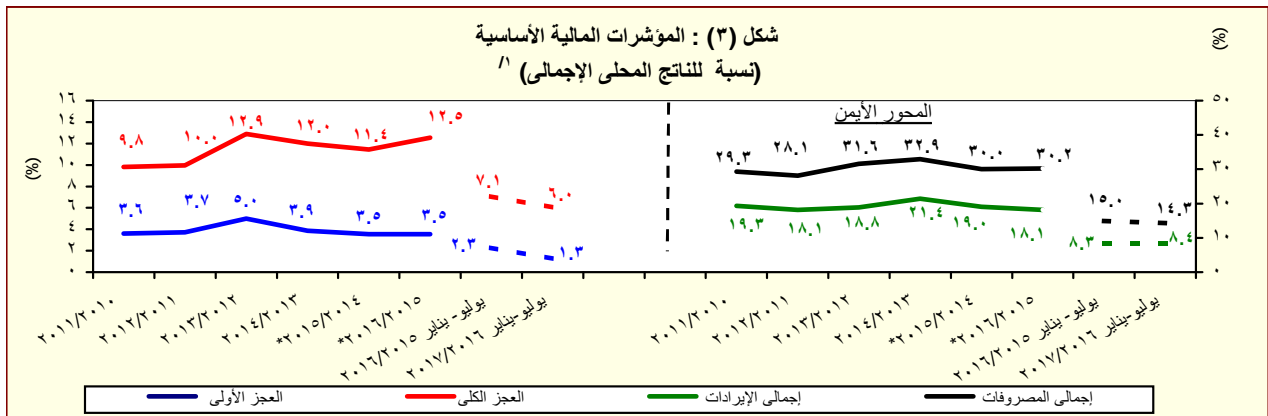
<sup>٥/</sup> يشمل قطاع موازنة الجهاز الإداري والمحليات، والهيئات الخدمية العامة.

<sup>٦/</sup> العجز الكلي مخصوماً منه الفوائد المدفوعة.

<sup>٧/</sup> العجز الكلي بدون صافي حيازة الأصول المالية.

<sup>٨/</sup> يشمل المعاملات المالية لكل من أجهزة الموازنة العامة، وبنك الإستثمار القومي، وصناديق التأمين والمعاشات، ومع مراعاة إستبعاد كافة المعاملات البنينة للجهات الثلاث لمنع ازدواجية الحساب.

<sup>٩/</sup> قامت وزارة التخطيط والمتابعة والإصلاح الإداري بمراجعة السلسلة الزمنية للناتج المحلي الإجمالي ابتداءً من عام ٢٠١٢/٢٠١١ وحتى عام ٢٠١٥/٢٠١٤ وفقاً للتعداد الإقتصادي للعام المالي ٢٠١٣/٢٠١٢ والذي ساعدت نتائجه في تحقيق قدر أكبر من شمولية المنشآت بالإضافة إلى تحسين تقديرات حجم القطاع غير الرسمي. وقد تم الإعلان عن الناتج المحلي الإجمالي للعام المالي ٢٠١٦/٢٠١٥ والذي وصل إلى ٢٧٠.٨.٣ مليار جنيه.



المصدر: وزارة المالية

\* ختامي ميدني .

<sup>١/</sup> جدير بالذكر أن بيانات الحساب الختامي للموازنة العامة للدولة للعام المالي ٢٠١٦/٢٠١٥ مازالت معروضة على مجلس النواب وتعد ميدنية لحين اعتمادها.

القسم الأول: نظرة عامة على الأداء الإقتصادي والمالي (تابع)

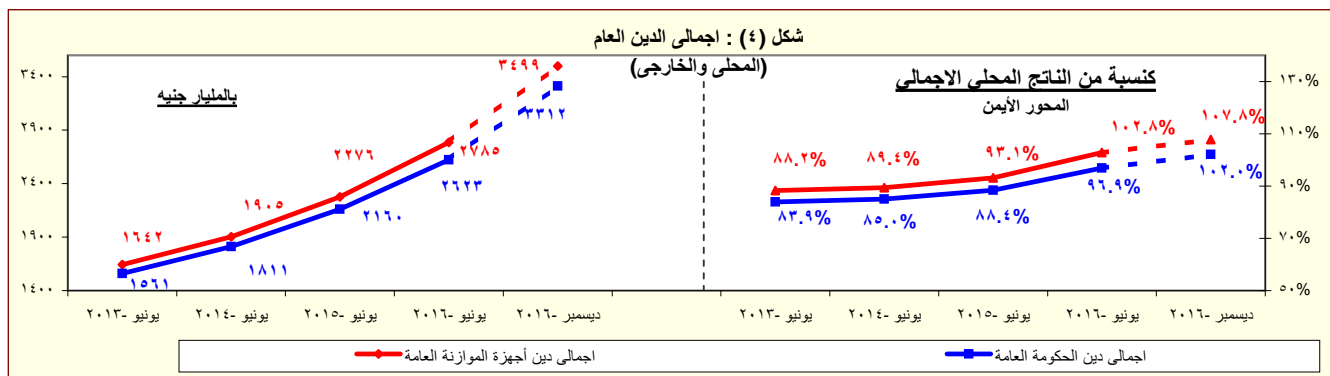
بيانات ربع سنوي				بيانات سنوي				
ديسمبر-٢٠١٦	سبتمبر-٢٠١٦	مارس-٢٠١٦	ديسمبر-٢٠١٥	يونيو-٢٠١٦	يونيو-٢٠١٥	يونيو-٢٠١٤	يونيو-٢٠١٣	يونيو-٢٠١٢
<b>١- ملخص الدين العام المحلي</b>								
<b>(بالمليون جنيه، رصيد نهاية الفترة) <sup>١/١</sup></b>								
٣,٠٢٧,٢٥١	٢,٧٠٣,٥٤٧	٢,٤٦٢,٣٠٤	٢,٣٦٨,٤٥٥	٢,٥٧٣,٠٤٢	٢,٠٨٤,٧٤٨	١,٦٩٩,٩٤٦	١,٤٤٤,٣٧٠	١,١٥٥,٣١٢
(٢٧.٨)	(٢٠.٢)	(٢٣.٢)	(٢٥.٠)	(٢٣.٤)	(٢٢.٦)	(١٧.٧)	(٢٥.٠)	(١٩.٤)
٣٨٩,٧٥٨	٢٩٣,٣٢١	٢٦٣,١٣٩	٢٤٨,٢٩٨	٢٨٧,١٨٧	٢١٨,٥٦٠	١٦١,٤٨٥	١٨٣,٢٣٠	١٦٤,٧٨٨
(٥٧.٠)	(٢٠.٠)	(٢١.٠)	(٢٢.١)	(٣١.٤)	(٣٥.٣)	(١١.٣)	(١١.٢)	(٣.٥)
٢,٦٣٧,٤٩٣	٢,٤١٠,٢٢٦	٢,١٩٩,١٦٥	٢,١٢٠,١٥٧	٢,٢٨٥,٨٥٥	١,٨٦٦,١٨٨	١,٥٣٨,٤٦١	١,٢٦١,١٤٠	٩٩٠,٥٢٤
(٢٤.٤)	(٢٠.٢)	(٢٣.٥)	(٢٥.٣)	(٢٢.٥)	(٢١.٣)	(٢٢.٠)	(٢٧.٣)	(٢٢.٦)
٢,٨٤٠,٨٣٥	٢,٥٢٣,٠٨٤	٢,٢٩٤,١١٦	٢,١٩٩,٥٨٩	٢,٤١١,٢٦٨	١,٩٦٨,٥٠٥	١,٦٠٦,٠٣٧	١,٢٦٣,٧٠٦	١,٠٨١,١٠٣
(٢٩.٢)	(١٩.٦)	(٢٢.٣)	(٢٣.٢)	(٢٢.٥)	(٢٢.٦)	(١٧.٨)	(٢٦.١)	(٢١.٦)
٥١٩,٠٠٤	٣١٩,١٧٧	٢٨٦,٠٤٥	٢٦٨,٤٣٤	٣٢١,٩٢٤	٢٣٣,٠٥٤	١٧١,٦٩٧	١٩١,٤٣١	١٧٣,٣٤١
(٥٦.١)	(٢١.١)	(٢٢.٨)	(٢٣.٤)	(٣٨.١)	(٣٥.٧)	(١٠.٣)	(١٠.٤)	(٤.١)
٢,٤٢١,٨٣١	٢,٢٠٣,٩٠٧	٢,٠٠٨,٠٧١	١,٩٣١,١٥٥	٢,٠٨٩,٣٤٤	١,٧٣٥,٤٥١	١,٤٣٤,٣٤٠	١,١٧٢,٢٧٥	٩٠٧,٧٦٢
(٢٥.٤)	(١٩.٤)	(٢٢.٢)	(٢٣.٢)	(٢٠.٤)	(٢١.٠)	(٢٢.٤)	(٢٩.١)	(٢٥.٧)
٣,١٢٠,٠٦٨	٢,٨٨٩,٥٢٤	٢,٣٥٠,٠٨٢	٢,٢٤٠,٦٨٣	٢,٤٨٠,٩٢٦	١,٩٩٣,٢٦٣	١,٦٥٦,٩٤٨	١,٤١٠,٦٦٣	١,١٢٢,١٨٧
(٣٩.٢)	(٢٥.٧)	(٢٤.٢)	(٢٥.٥)	(٢٤.٥)	(٢٠.٣)	(١٧.٥)	(٢٥.٧)	(٢٠.٤)
٥١٨,٤٦٤	٤٠٣,٠١٦	٣٥٤,٠٢٢	٣٣١,٠٠٧	٤٠٠,٢٨٢	٢٨٦,١٨١	٢٠٨,٢٧٩	٢٢١,٤٣٦	١٩٨,٠٦٧
(٥٦.٦)	(٢٦.٠)	(٢٥.٢)	(٣٠.٦)	(٣٩.٦)	(٣٧.٤)	(٥.٩)	(١١.٨)	(١٩.٠)
٢,٦٠١,٦٠٤	٢,٢٨٦,٥٠٨	١,٩٩٦,٠٦٠	١,٩٠٩,٦٧٦	٢,٠٨٠,٦٤٤	١,٧٠٧,٠٨٢	١,٤٤٨,٦٦٩	١,١٨٩,٢٢٧	٩٢٤,١٢٠
(٣٦.٦)	(٢٥.٦)	(٢٤.٠)	(٢٤.٥)	(٢١.٩)	(١٧.٨)	(٢١.٨)	(٢٨.٧)	(٢٤.٧)
٣,٤٩٨,٧٨٣	٢,٩١٣,٦٥٢	٢,٦٧٦,٨٨٨	٢,٥٥٥,٠١١	٢,٧٨٥,٠١٣	٢,٢٧٥,٨٤٠	١,٩٠٤,٨١٠	١,٦٤١,٥٠٢	١,٣٠٨,٣٩١
(٣٧.٥)	(١٩.٩)	(٢٣.٠)	(٢٢.٧)	(٢٢.٤)	(١٩.٥)	(١٦.٠)	(٢٥.٥)	(١٦.٢)
٦٧,٣٢٣	٦٠,١٥٣	٥٣,٤٤٥	٤٧,٧٩٢	٥٥,٧٦٤	٤٨,٠٦٣	٤٦,٠٦٧	٤٣,٢٣٣	٣٤,٣٨٥
٢٦,٢٦٠	٢٤,٢١٧	٢٤,٤٦٨	٢٣,٨٠٦	٢٤,٤٣٧	٢٥,٧٠٧	٢٩,٠٥٤	٢٨,٤٩٠	٢٥,٥٩٤
٤١,٠٦٣	٣٥,٩٣٦	٢٨,٩٧٧	٢٣,٩٨٦	٣١,٣٢٨	٢٢,٣٥٦	١٧,٠١٣	١٤,٧٤٤	٨,٧٩٠
<b>٢- اجمالي الدين العام المحلي</b>								
<b>(بالمليون دولار، رصيد نهاية الفترة) <sup>١/٢</sup></b>								
٢٧٥,٦٩٤	١٠١,٢٢١	٣١٧,١٩١	٢١٦,٣١٨	٤٩٣,٧٧٩	٤٢٩,٤٧٤	٢٨٠,٦٩٧	٢١٨,٢٥٧	١٤٠,٩١٦
٢٤٥,٩٨٥	٨١,٦١٦	٢٧٩,٤٣٧	١١٤,٠٠٣	٤٥٠,٥٧٣	٣٩٢,٠٦٣	٢٦٢,٠٨٤	٢٠٣,١٧٣	١٢٢,٣٢٢
٢٩,٧٠٩	١٩,٦٠٥	٣٧,٧٥٥	١٠٢,٣١٥	٤٣,٢٠٦	٣٧,٤١٢	١٨,٦١٣	١٥,٠٨٤	١٨,٥٩٤
<b>٣- اجمالي الدين العام الخارجي</b>								
<b>(بالمليون جنيه، تدفقات) <sup>١/٣</sup></b>								
٢٧٥,٦٩٤	١٠١,٢٢١	٣١٧,١٩١	٢١٦,٣١٨	٤٩٣,٧٧٩	٤٢٩,٤٧٤	٢٨٠,٦٩٧	٢١٨,٢٥٧	١٤٠,٩١٦
٢٤٥,٩٨٥	٨١,٦١٦	٢٧٩,٤٣٧	١١٤,٠٠٣	٤٥٠,٥٧٣	٣٩٢,٠٦٣	٢٦٢,٠٨٤	٢٠٣,١٧٣	١٢٢,٣٢٢
٢٩,٧٠٩	١٩,٦٠٥	٣٧,٧٥٥	١٠٢,٣١٥	٤٣,٢٠٦	٣٧,٤١٢	١٨,٦١٣	١٥,٠٨٤	١٨,٥٩٤
<b>٤- ملاحظات (نسبة إلى الناتج المحلي الإجمالي) <sup>١/٤</sup></b>								
%٩٣.٢	%٨٣.٣	%٩٠.٩	%٨٧.٥	%٩٥.٠	%٨٥.٣	%٧٩.٨	%٧٧.٦	%٦٩.٠
%٨١.٢	%٧٤.٢	%٨١.٢	%٧٨.٣	%٨٤.٤	%٧٦.٤	%٧٢.٢	%٦٧.٨	%٥٩.١
%٨٧.٥	%٧٧.٧	%٨٤.٧	%٨١.٢	%٨٩.٠	%٨٠.٥	%٧٥.٤	%٧٣.٣	%٦٤.٦
%٩٤.٦	%٦٧.٩	%٧٤.١	%٧١.٣	%٧٧.١	%٧١.٠	%٦٧.٣	%٦٣.٠	%٥٤.٢
%٩٦.١	%٨٢.٨	%٨٦.٨	%٨٢.٧	%٩١.٦	%٨١.٦	%٧٧.٨	%٧٥.٨	%٦٧.٠
%٨٠.١	%٧٠.٤	%٧٣.٧	%٧٠.٥	%٧٦.٨	%٦٩.٩	%٦٨.٠	%٦٣.٩	%٥٥.٢
%١٠٧.٨	%٨٩.٧	%٩٨.٨	%٩٤.٠	%١٠٢.٨	%٩٣.١	%٨٩.٤	%٨٨.٢	%٧٨.١
%٣٧.٦	%١٦.٣	%١٧.٥	%١٣.٨	%١٨.٣	%١٥.٠	%١٥.٥	%١٦.٣	%١٢.٤
%٢٤.٧	%٦.٦	%٨.٠	%٦.٩	%٨.٠	%٨.٠	%٩.٧	%١٠.٧	%٩.٢

المصدر: وزارة المالية و البنك المركزي المصري.

( ) معدل النمو عن العام السابق.

\* بيان مبني، خاضع للمراجعة.

- ١/ تعكس البيانات رصيد الدين المحلي لأجهزة الموازنة العامة، الدين المحلي للمجموع للمحلي العام، و الدين العام المحلي للمجموع. يشمل الدين المحلي لأجهزة الموازنة العامة أرصدة الدين المستحقة على وحدات الجهاز الإداري، وحدات الإدارة المحلية، والهيئات الخدمية. ويتضمن الدين المحلي للحكومة العامة أرصدة الدين المستحق على أجهزة الموازنة العامة للدولة وبنك الإستثمار القومي و صناديق التأمين الإجتماعي. أما عن الدين العام المحلي فيشمل أرصدة الدين المستحق على أجهزة الموازنة العامة وبنك الإستثمار القومي و صناديق التأمين الإجتماعي.
- ٢/ يمثل المديونية المستحقة على أجهزة الموازنة العامة (وحدات الجهاز الإداري، وحدات الإدارة المحلية، والهيئات الخدمية).
- ٣/ جدير بالذكر أن التراجع في ودائع أجهزة الموازنة العامة ترجع إلى استخدام حوالي ٦٠ مليار جنيه وفقاً للقرار الجمهوري رقم ١٠٥ لعام ٢٠١٣.
- ٤/ يمثل رصيد الدين المستحق على أجهزة الموازنة العامة للدولة و بنك الإستثمار القومي و صناديق التأمين الإجتماعي بعد إستبعاد المديونيات والعلاقات الداخلية فيما بين القطاعات الثلاثة و التي تتمثل في اقتراض أجهزة الموازنة العامة من بنك الإستثمار القومي، سندات وزارة المالية لدى صناديق التأمين الإجتماعي و بنك الإستثمار القومي، سندات صناديق التأمين الإجتماعي و أخيراً اقتراض بنك الإستثمار القومي من صناديق التأمين الإجتماعي.
- ٥/ يمثل رصيد الدين المستحق على الحكومة العامة و الهيئات الاقتصادية بعد إستبعاد اقتراض الهيئات الاقتصادية من بنك الإستثمار القومي، و اقتراض أجهزة الموازنة من الهيئات الاقتصادية.
- ٦/ ودائع الحكومة العامة و الهيئات الاقتصادية بعد إستبعاد ودائع صناديق التأمين الإجتماعي و اقتراض قطاع الموازنة من الهيئات الاقتصادية.
- ٧/ يشمل اجمالي دين أجهزة الموازنة العامة الدين الخارجي الذي تتولى وزارة المالية خدمته طبقاً للجهات الدائنة.
- ٨/ البيان الربع سنوي لخدمة الدين الحكومي يعكس التدفقات التراكمية لخدمة الدين منذ بداية العام المالي.
- ٩/ قامت وزارة التخطيط والمتابعة والإصلاح الإداري بمراجعة السلسلة الزمنية للناتج المحلي الإجمالي ابتداءً من عام ٢٠١٢/٢٠١١ وحتى عام ٢٠١٥/٢٠١٤ وفقاً للتعداد الاقتصادي للعام المالي ٢٠١٣/٢٠١٢ والذي ساعدت نتائجه في تحقيق قدر أكبر من شمولية المنشآت بالإضافة إلى تحسين تقديرات حجم القطاع غير الرسمي. وقد تم الإعلان عن الناتج المحلي الإجمالي للعام المالي ٢٠١٦/٢٠١٥ والذي وصل إلى ٢٧٠.٨٣ مليار جنيه.



المصدر: وزارة المالية - البنك المركزي المصري.

\* بيان مبني

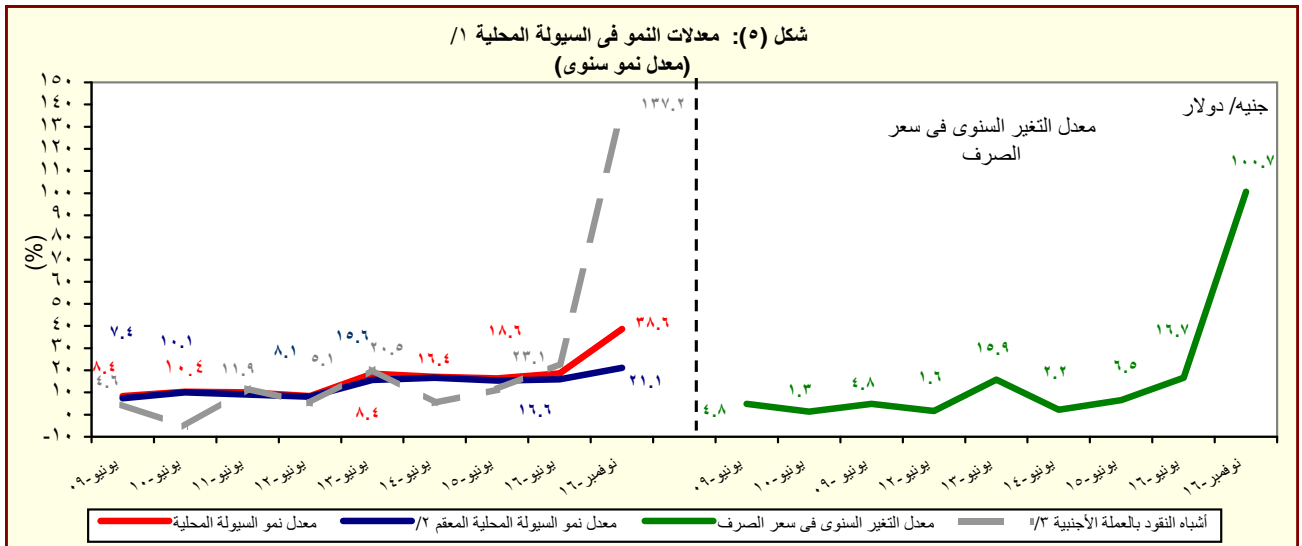
القسم الأول: نظرة عامة على الأداء الإقتصادي والمالي (تابع)

أحدث بيان متاح	بيان سنوي				
	أغسطس-١٦	سبتمبر-١٦	أكتوبر-١٦	نوفمبر-١٦*	
	٢٠١٦/١٥	٢٠١٥/١٤	٢٠١٤/١٣	٢٠١٣/١٢	٢٠١٢/١١
ز. المؤشرات النقدية (نهاية الفترة)					
مليون جنيه					
نقود الاحتياط <sup>١/</sup>	٤٧٨,٠٧٦	٤٨٥,٨٧٦	٣٦٤,٤٧٣	٣١٧,٩٤٤	٢٦٣,٦٦٨
إجمالي السيولة	٢,٠٩٤,٥٠٠	١,٧٦٥,٤٩٢	١,٥١٦,٦٠١	١,٢٩٦,٠٨٦	١,٠٩٤,٤٠٨
المعرض النقدي <sup>٢/</sup>	٥٧٢,٩٣٥	٤٩٩,٠٦٥	٤١٠,٥٥٤	٣٤٤,١٠٠	٢٧٤,٥١٠
أشباه النقود <sup>٣/</sup>	١,٥٢١,٥٦٥	١,٢٦٦,٤٢٧	١,١٠٦,٠٤٧	٩٥١,٩٨٦	٨١٩,٨٩٨
معدل النمو السنوي					
نقود الاحتياط <sup>١/</sup>	١.٦-	٣٣.٣	١٤.٦	٢٠.٦	٥.١
إجمالي السيولة (معدل النمو الاسمي)	١٨.٦	١٦.٤	١٧.٠	١٨.٤	٨.٤
صافي الأصول الأجنبية <sup>٤/</sup>	٢٦٩.٧-	٥٦.٨-	٣.٣-	٢١.٨-	٣٧.٨-
صافي الأصول المحلية <sup>٤/</sup>	٢٧.٣	٢٢.٧	١٩.١	٢٥.٢	٢٣.٩
صافي المطلوبات من القطاع الخاص <sup>٥/</sup>	١٤.٢	١٦.٧	٧.٤	٩.٨	٧.٣
إجمالي السيولة (معدل النمو الحقيقي)	٤.٦	٤.٩	٨.٨	٨.٦	١.١
معدلات الاقراض إلى الودائع <sup>٦/</sup>					
القطاع الحكومي	٤٨.٠	٢٦.٣	٢٢.٨	٢٨.٢	٢٨.٣
القطاع غير الحكومي	٤٣.٧	٤٣.٨	٤٣.٦	٤٨.٣	٥٢.١
بالعملة المحلية	٣٩.٩	٣٨.٤	٤٠.١	٤٥.١	٤٨.٧
بالعملة الأجنبية	٦٠.٠	٦٨.٣	٥٨.٥	٥٩.٩	٦٥.١
مؤشرات:					
مضاعف السيولة المحلية <sup>٧/</sup>	٤.٣٨	٣.٦٣	٤.١٦	٤.٠٨	٤.١٥
معدل دوران النقود (وسطى) <sup>٨/</sup>	١.٤٠	١.٤٩	١.٥١	١.٥٦	١.٥٩
معدل الدورة في السيولة المحلية <sup>٩/</sup>	١٥.٥	١٤.٩	١٥.٦	١٧.٣	١٧.٠
معدل الدورة في الودائع <sup>١٠/</sup>	٢٠.٠	٢١.٠	٢٣.٤	٢٤.٤	٢٣.٩
نسبة إجمالي السيولة / الناتج المحلي الإجمالي <sup>#</sup>	٧٧.٣	٧٢.٢	٧١.٢	٦٩.٧	٦٥.٣

المصادر: البنك المركزي المصري وحسابات وزارة المالية.  
\* مبدئي.

# بيان معدل.

- ١/ تتضمن النقود المتداولة خارج البنك المركزي بالإضافة إلى ودائع البنوك لدى البنك المركزي بالجنيه المصري.
- ٢/ يتضمن النقود المتداولة خارج الجهاز المصرفي بالإضافة إلى الودائع الجارية بالعملة المحلية. لا تتضمن الشيكات والحوالات تحت التحصيل.
- ٣/ تتضمن الودائع الجارية بالعملة الأجنبية والودائع غير الجارية بالعملة المحلية والأجنبية.
- ٤/ تم تفعيل إتفاقية الحساب المجدد بين البنك المركزي ووزارة المالية في يونيو ٢٠٠٨، مما أدى إلى إهلاك جزء من السندات الصادرة عن وزارة المالية لصالح البنك المركزي.
- ٥/ لا تتضمن كل من الودائع لدى البنك المركزي والقروض الممنوحة من قبل البنك المركزي.
- ٦/ إجمالي السيولة المحلية / نقود الاحتياط.
- ٧/ الناتج المحلي الإجمالي / متوسط إجمالي السيولة المحلية (M2). متوسط إجمالي السيولة المحلية =  $\frac{[(M2) t + (M2) t - 1]}{2}$ .
- ٨/ يمثل نسبة الودائع الجارية وغير الجارية بالعملة الأجنبية إلى إجمالي السيولة المحلية. لا تتضمن كل من ودائع غير المقيمين (جزء من صافي الأصول الأجنبية) والودائع الحكومية.
- ٩/ يمثل نسبة الودائع الحكومية وغير الحكومية بالعملة الأجنبية إلى إجمالي الودائع لدى البنوك. غير متضمن ودائع البنوك لدى البنك المركزي.



المصدر: البنك المركزي المصري وحسابات وزارة المالية.

- ١/ إجمالي السيولة المحلية تتكون من المعرض النقدي وأشباه النقود.
- ٢/ معدل النمو في السيولة المحلية باستخدام سعر الصرف الثابت، ويتم حسابه عن طريق تطبيق سعر الصرف السائد في نفس الفترة من العام السابق للفترة الحالية.
- ٣/ الودائع الجارية وغير الجارية بالعملة الأجنبية.

القسم الأول: نظرة عامة على الأداء الإقتصادي والمالي (تابع)

بيان ربع سنوي				بيان سنوي				
ديسمبر-١٦	سبتمبر-١٦	يونيو-١٦	مارس-١٦	٢٠١٥/١٤	٢٠١٤/١٣	٢٠١٣/١٢	٢٠١٢/١١	٢٠١١/١٠
<b>ي- القطاع المالي والاستثمارات</b>								
--	--	٤,٤	٤,١	١٤,٤	١٤,٠	١٤,٢	١٦,٤	١٧,١
إجمالي الاستثمارات المحلية (نسبة إلى الناتج المحلي الإجمالي) <sup>١</sup>								
٢,٩	٠,٦	٢,٢	١,٩	٢,٢	١,٥	١,٤	١,٥	٠,٩
الإستثمارات الأجنبية المباشرة (نسبة إلى الناتج المحلي الإجمالي) <sup>١</sup>								
<b>مؤشرات سوق المال ( نهاية العام الميلادي) <sup>٣</sup></b>								
٧,٨	٣,٤-	٧,٢-	٢٢,٤	٤-	١٠	١٤	١٠-	٦,٥
العائد على مؤشر EGX-٣٠								
١,٣	٠,٨	١,٦	١,٧	٢,٢	٠,٨	٢,٠	١,٤	٠,٦
معدل تذبذب مؤشر EGX-٣٠								
٦٠٢	٤٠٥	٣٨٣	٤٠٧	٥٠٠	٤٢٧	٣٧٦	٢٨٨	٤٨٨
رأس المال السوقي (مليار جنيه) <sup>٤</sup>								
٢٢,٢	١٤,٩	١٤,١	١٥,٠	٢٠,٥	٢٠,٠	٢٠,٢	١٧,٢	٣٥,٦
رأس المال السوقي (نسبة إلى الناتج المحلي الإجمالي) <sup>٥</sup>								
٥,١	١,٨	٢,٣	٤,٩	٣,٣	٢,١	٢,٣	١,٧	٣,١
معدل دوران الأسهم <sup>٦</sup>								
١٩,٧	٢٦,٦	١٨,٩	١٩,٧	١٧,٦	١٢,٩	٢٠,٧	٢٥,٧	٢٣,٦
معاملات الأجنبي (نسبة من إجمالي قيمة التداول)								
--	--	٩,٦	١٠,٢	٢٠,٢	١٤,٨	١٢,٤	١٠,٥	١٤,٧
مضاعف الربحية <sup>٧</sup>								
--	--	٨,٨	٨,١	٩,٣	٦,٦	٨,٦	١٠,٤	٧,١
عائد السهم (%) <sup>٨</sup>								
٧٧,٧٨٩	٧٨٩,٧٥٩	٧٥٦,٧٢٢	٧٣٨,٢١٩	٥١٢,١٦٨	٣٥٢,٢٠٠	٣٢٥,٨٣٥	٢٤٨,٨٦٩	٢٢٦,٧٩٩
سندات مقيدة (مليون جنيه)								
<b>القطاع المصرفي (مليون جنيه) <sup>٩</sup></b>								
٣,٩٦٢,٦٣٦	٣,٠٦٧,٥٤٢	٢,٨٤٦,٠٩٤	٢,٦٨٥,٣٨٤	٢,١٩٨,٩٧٩	١,٨١٦,٨٧٣	١,٥٦٣,٨٤٩	١,٣٦٦,١٦٠	١,٢٦٩,٦٩٠
إجمالي الأصول								
١,٣٠٠,٢٤٣	٩٧٠,١٥٣	٩٤٢,٧٢٧	٨٥٢,٣٢٣	٧١٧,٩٩٩	٥٨٧,٨٥٢	٥٤٩,١٢٠	٥٠٦,٧٣٦	٤٧٤,١٣٩
إجمالي أرصدة الإقراض و الخصم								
١١٣,٩٧٥	١٠٠,٧٢٦	١٠٠,٧٢٦	٩٨,٥٧٥	٩٢,٥٥٠	٧٧,٥٥٥	٧٢,٠٦١	٦٧,٣٤٥	٥٩,٠٤٩
رأس المال								
٢,٧٥٤,١٦٥	٢,١٩٥,٥٨٨	٢,١١٦,١١٧	١,٩٩٩,١٧٢	١,٧٣٤,١٧٨	١,٤٢٩,٤٣٢	١,١٨٦,٩٨٥	١,٠٢٣,٥١٧	٩٥٧,٠٣٧
إجمالي الودائع								
٥,٨	٥,٩	٥,٩	٦,٧	٧,٦	٨,٥	٩,٣	٩,٨	١٠,٥
القروض غير المنتظمة إلى إجمالي القروض								
<b>مؤشرات مختارة</b>								
مؤشرات السيولة في الجهاز المصرفي								
٤٧,٢	٤٤,١	٤٤,٤	٤٢,٥	٤١,٣	٤١,٠	٤٦,١	٤٩,٤	٤٩,١
القروض / الودائع <sup>١٠</sup>								
٣٢,٨	٣١,٦	٣٣,١	٣١,٧	٣٢,٧	٣٢,٤	٣٥,١	٣٧,١	٣٧,٣
القروض / الأصول <sup>١١</sup>								
٤٠,١	٤٣,٩	٤٥,١	٤٣,٩	٤٦,٢	٤٥,٤	٤١,٨	٤٠,٦	٣٧,٣
الأوراق المالية / الأصول <sup>١١</sup>								
٦٩,٥	٧١,٦	٧٤,٤	٧٤,٤	٧٨,٩	٧٨,٧	٧٥,٩	٧٤,٩	٧٥,٤
الودائع / الأصول <sup>١١</sup>								
--	--	٥,٨	٦,٠	٦,٥	٦,٩	٦,٩	٦,٨	٦,٤
رأس المال / الأصول <sup>١١</sup>								
٢,٥	٢,٣	٢,٣	٢,٦	٣,٠	٣,٥	٣,٩	٤,٠	٤,٣
مخصصات القروض / إجمالي الأصول <sup>١١</sup>								

المصادر: الهيئة العامة لسوق المال والبنك المركزي المصري.

-- بيان غير متاح.

١/ تم حساب المؤشرات الربع سنوية كنسبة من الناتج المحلي الإجمالي للعام بأكمله.

٢/ صافي الإستثمارات الأجنبية المباشرة تشمل الإستثمار الأجنبي في قطاع البترول.

٣/ البيانات السنوية تعكس نهاية ديسمبر من كل عام.

٤/ القيمة السوقية للأرصدة القائمة. يمثل ناتج ضرب عدد الأسهم القائمة في سعر السوق المساند.

٥/ قامت وزارة التخطيط والمتابعة والإصلاح الإداري بمراجعة السلسلة الزمنية للناتج المحلي الإجمالي ابتداءً من عام ٢٠١٢/٢٠١١ وحتى عام ٢٠١٥/٢٠١٤ وفقاً للتعداد الإقتصادي للعام المالي ٢٠١٣/٢٠١٢ والذي ساعدت نتائجه في تحقيق قدر أكبر من شمولية المنشآت بالإضافة إلى تحسين تقديرات حجم القطاع غير الرسمي. وقد تم الإعلان عن الناتج المحلي الإجمالي للعام المالي ٢٠١٦/٢٠١٥ والذي وصل إلى ٢٧٠٨,٣ مليار جنيه.

٦/ معدل دوران الأسهم = قيمة تداول الأسهم المقيدة / رأس المال السوقي.

٧/ ويعرف أيضا بمعدل السعر على العائد، ويقاس بنسبة سعر السوق لكل سهم إلى أرباحه السنوية.

٨/ الكوبون السنوي الموزع / سعر السهم الجارى.

٩/ تعكس بيانات البنوك التجارية.

١٠/ تتضمن القروض والودائع الحكومية وغير الحكومية، ولا تشمل ودائع البنوك لدى البنك المركزي المصري.

١١/ لدى البنوك العامة في مصر، بخلاف البنك المركزي.

القسم الأول: نظرة عامة على الأداء الإقتصادي والمالي (تابع)

بيان ربع سنوي				بيان سنوي				
أكتوبر - ديسمبر * ١٧/١٦	يوليو - سبتمبر * ١٧/١٦	أبريل - يونيو ١٦/١٥	أكتوبر - ديسمبر # ١٦/١٥	٢٠١٦/١٥ #	٢٠١٥/١٤	٢٠١٤/١٣	٢٠١٣/١٢	٢٠١٢/١١
<b>ك- معاملات القطاع الخارجي</b>								
<b>(مليون دولار)</b>								
١٣,٤٣٠	١٢,٥٠٢	١٣,٣٧٥	١٢,٤٨٦	٥٢,٠٦٦	٦٦,١٤٦	٧٤,٠٢٢	٦٨,٤٧٧	٦٤,٣٥٢
١٨,٠٩٦	١٧,٤٨٥	١٨,١٦٦	١٧,٨٥٤	٧٠,٧٢٥	٧٨,٢٨٨	٧٦,٨٠٢	٧٤,٨٦٨	٧٤,٤٩٨
٩,٢١٠-	٨,٦٧١-	٨,٨٣٥-	٩,٨٦٧-	٣٧,٦٠٦-	٣٩,٠٦٠-	٣٤,١٥٩-	٣٠,٦٩٥-	٣٤,١٣٩-
١,٠٤٧	١,٤١١	١,٠١٣	١,٨٢٢	٦,٥٣٣	١٠,٧٤٣	٨,٢٧٤	١٢,٤٤٦	١٢,٠٦٤
٤,٦٦٦-	٤,٩٨٣-	٤,٧٩١-	٥,٣٦٨-	١٨,٦٥٩-	١٢,١٤٣-	٢,٧٨٠-	٦,٣٩٠-	١٠,١٤٦-
١٠,٥٢٦	٧,٠٩١	٦,٦٢٧	٤,٥٣١	١٩,٨٥٢	١٧,٩٢٩	٥,١٩٠	٩,٧٧٣	١,٠٢٣
٥,١٢٨	١,٨٩١	٨٢٨	٢٥٢	٢,٨١٣-	٣,٧٢٥	١,٤٧٩	٢٣٧	١١,٢٧٨-
٢٤,٢٦٥	١٩,٥٩٢	١٧,٥٤٦	١٦,٤٤٥	١٧,٥٤٦	٢٠,٠٨٢	١٦,٦٨٧	١٤,٩٣٦	١٥,٥٣٤
<b>نسبة إلى الناتج المحلي الإجمالي<sup>١/</sup></b>								
٧.٨	٤.٥	٤.٨	٤.٠	١٥.٦	١٩.٩	٢٤.٢	٢٣.٧	٢٣.٠
٩.٩	٥.٩	٦.٠	٥.٣	٢١.٣	٢٣.٥	٢٥.١	٢٥.٩	٢٦.٧
٤.١-	٢.٤-	٢.٩-	٢.٩-	١١.٣-	١١.٧-	١١.٢-	١٠.٦-	١٢.٢-
٠.٥	٠.٤	٠.٣	٠.٥	٢.٠	٣.٢	٢.٧	٤.٣	٤.٣
٢.١-	١.٤-	١.٦-	١.٦-	٥.٦-	٣.٦-	٠.٩-	٢.٢-	٣.٦-
٢.٣	٠.٥	٠.٣	٠.١	٠.٨-	١.١	٠.٥	٠.١	٤.٠-
<b>نسبة إلى إجمالي المتحصلات الجارية<sup>٢/</sup></b>								
٢٨.٣	٣٠.١	٢٨.٩	٢٣.٧	٢٥.١	٢١.٠	٢٢.٠	٢٠.٦	٢١.٧
١٠.٦	١٢.٣	١١.٠	١١.٨	١٠.٩	١٤.٠	١٩.٩	١٩.٣	١٧.٦
٦.٢	٦.١	٣.٩	٧.٩	٧.٣	١١.٦	٨.٢	١٤.٤	١٤.٨
٣٤.٢	٢٧.١	٣٢.٨	٣١.٨	٣٢.٣	٣٠.٣	٢٩.٧	٢٧.٢	٢٧.٩
<b>مؤشرات أخرى (%)</b>								
٣٦.٠	٣٧.٨	٣٧.٥	٣٠.٨	٣٣	٣٦	٤٣	٤٧	٤٢
١٤٢	١٦٠	١٤٠	١٨٢.٠	١٦٨	١٩٧	١٩٠	٢٣٠	٢٤١
٥.١	٤.٢	٣.٧	٣.٥	٣.٧	٣.٩	٣.٣	٣.١	٣.١
٣٦.٠	٣٢.٦	٣١.٥	٣٤.٤	٣١.٦	٤١.٨	٣٦.٢	٣٤.٦	٤٥.٢

المصدر: البنك المركزي المصري.

# أرقام معدلة من قبل البنك المركزي المصري.

\* بيان مبدئي.

١/ قد تظهر بعض الفروق في تقييم الإحتياطيات الدولية نتيجة استخدام أسعار مختلفة داخل محفظة الإحتياطي من العملات الأجنبية.

٢/ قامت وزارة التخطيط والمتابعة والإصلاح الإداري بمراجعة السلسلة الزمنية للناتج المحلي الإجمالي ابتداءً من عام ٢٠١٢/٢٠١١ وحتى عام ٢٠١٥/٢٠١٤ وفقاً للتعداد الإقتصادي للعام المالي ٢٠١٣/٢٠١٢ والذي ساعدت نتائجه في تحقيق قدر أكبر من شمولية المنشآت بالإضافة إلى تحسين تقديرات حجم القطاع غير الرسمي. وقد تم الإعلان عن الناتج المحلي الإجمالي للعام المالي ٢٠١٦/٢٠١٥ والذي وصل إلى ٢٧٠٨.٣ مليار جنيه.

٣/ باستبعاد التحويلات الرسمية.

٤/ بعدد أشهر الواردات.

٥/ لا يشمل مديونية القطاع الخاص غير المضمونة.