

جدول (١١) القطاع الحكومي : ملخص المعاملات الرئيسية للموازنة العامة /٢٠١٦

(مليون جنيه)

فعليات								موازنة	
٢٠١٧/٢٠١٦	٢٠١٦/٢٠١٥	٢٠١٦/٢٠١٥	٢٠١٥/٢٠١٤	٢٠١٤/٢٠١٣	٢٠١٣/٢٠١٢	٢٠١٢/٢٠١١	٢٠١١/٢٠١٠		
يوليو-يناير	يوليو-يناير	يوليو-يناير	يوليو-يناير	يوليو-يناير	يوليو-يناير	يوليو-يناير	يوليو-يناير		
٢٧٣,٢١٢	٢٢٣,٦١٣	٤٩١,٤٨٨	٤٦٥,٢٤١	٤٥٦,٧٨٨	٣٥٠,٣٢٢	٣٠٣,٦٢٢	٢٦٥,٢٨٦	٦٦٩,٧٥٦	إجمالي الإيرادات
١٩٨,٦٥٥	١٦٠,٣٥٥	٣٥٢,٣١٥	٣٠٥,٩٥٧	٢٦٠,٢٨٩	٢٥١,١١٩	٢٠٧,٤١٠	١٩٢,٠٧٢	٤٣٣,٣٠٠	الإيرادات الضريبية
٦٣,٢٥٨	٥١,٨٣٨	١٤٤,٧٤٣	١٢٩,٨١٨	١٢٠,٩٢٥	١١٧,٧٦٢	٩١,٢٤٥	٨٩,٥٩٣	١٥٠,٤٦٥	الضريبة على الدخل
١٩,٢٦٠	١٤,٢٢٦	٢٧,٩٩٠	٢١,١٠٧	١٨,٧٦١	١٦,٤٥٣	١٣,٠٨٩	٩,٤٥٢	٣٦,٣٤١	الضرائب على الممتلكات
٩٧,٩٤٣	٧٧,٤٥٠	١٤٠,٥٢٥	١٢٢,٩٣٠	٩١,٨٦٧	٩٢,٩٢٤	٨٤,٥٩٤	٧٦,٠٦٨	٢٠١,١٧٨	الضرائب على السلع والخدمات
١٤,٠٠١	١٢,٦٤٨	٢٨,٠٩١	٢١,٨٦٧	١٧,٦٧٣	١٦,٧٧١	١٤,٧٨٨	١٣,٨٥٨	٢٩,٥٤٨	الضرائب على التجارة الدولية (الجمارك)
٤,١٩٤	٤,١٩٤	١٠,٩٦٦	١٠,٢٣٥	١١,٠٦٢	٧,٢٠٨	٣,٦٩٤	٣,١٠٢	١٥,٧٦٨	ضرائب أخرى
٧٤,٥٥٧	٦٣,٢٥٨	١٣٩,١٧٣	١٥٩,٢٨٤	١٩٦,٤٩٩	٩٩,٢٠٣	٩٦,٢١٢	٧٣,٢١٤	٢٣٦,٤٥٦	الإيرادات غير الضريبية
٤٢٤	٣,٢٠٢	٣,٥٤٣	٢٥,٤٣٧	٩٥,٨٥٦	٥,٢٠٨	١٠,١٠٤	٢,٢٨٧	٢,٢١٣	المنح
٢٤٠	٣,١٥٨	٣,٢٣٦	٢٤,٩٤٢	٩٥,٤٩٧	٤,٨٢٠	٩,٣٣٩	٩٢٤	١,٢٨٨	من حكومات أجنبية
١١٤	١٩	١٦٩	٣٠٢	١٥٠	١١٢	٩٢٥	٥٩٧	٥٩٧	من منظمات دولية
٦٩	٢٥	١٢٧	١٩٤	٢١٠	٢٧٥	٦٧٠	٩٧١	٣٢٨	من جهات حكومية
٧٤,١٣٤	٦٠,٠٥٦	١٣٥,٦٣٠	١٣٣,٨٤٧	١٠٠,٦٤٢	٩٣,٩٩٦	٨٦,١٠٨	٧٠,٩٢٧	٢٣٤,٢٤٢	إيرادات أخرى
٥٠,٣٢٩	٣٨,٤٠٠	٦٩,٤٥٢	٨١,٤٦٣	٥٦,٩٩٠	٥٦,٤٩٤	٥٥,٩٧٩	٤١,١٨٨	٩٩,٣٠٩	عوائد الملكية
١٣,٩٦٠	١١,٥١٣	٢٩,٠٥٢	٢٦,٤٥٧	٢٨,٤٩٩	٢٢,٧٣٣	١٧,٨١٩	١٧,٤٠٥	٣٠,٦٤٣	حصولية بيع السلع والخدمات
١,٤٠٩	٢٢٩	١,٣٨١	٨٤٢	٥٤٦	٤٧٩	٥١٩	٦٤٠	٩١٤	تعويضات وغرامات
٣٠٧	٥٢١	١,٤٥٥	٩٠١	١,٠٦١	٦١٢	٦٧٣	٩١٦	٧٧١	تحويلات اختيارية
٨,١٣٠	٩,٣٨٣	٣٤,٢٩٠	٢٤,١٨٤	١٣,٥٤٧	١٣,٦٧٧	١١,١١٨	١٠,٧٧٩	١٠٢,٦٠٤	أخرى
٤٦٤,٣٦٢	٤٠٥,٢٣٤	٨١٧,٨٤٤	٧٣٣,٣٥٠	٧٠١,٥١٤	٥٨٨,١٨٨	٤٧٠,٩٩٢	٤٠١,٨٦٦	٩٧٤,٧٩٤	إجمالي المصروفات
١٢٢,٢٩٥	١٢٠,٥٨٣	٢١٣,٧٢١	١٩٨,٤٦٨	١٧٨,٥٨٩	١٤٢,٩٥٦	١٢٢,٨١٨	٩٦,٢٧١	٢٢٨,٧٣٦	الأجور وتعويضات العاملين
١٨,٧٨٨	١٥,٢٦٨	٣٥,٦٦٢	٣١,٢٧٦	٢٧,٢٤٧	٢٦,٦٥٢	٢٦,٨٢٦	٢٦,١٤٨	٤٢,٣٠٢	شراء السلع والخدمات
١٥٤,٢٢٨	١٢٩,٥٩٤	٢٤٣,٦٣٥	١٩٣,٠٠٨	١٧٣,١٥٠	١٤٦,٩٩٥	١٠٤,٤٤١	٨٥,٠٧٧	٢٩٢,٥٢٠	الفوائد
١٠١,٥٥٥	٨٥,٧٦١	٢٠١,٠٢٤	١٩٨,٥٦٩	٢٢٨,٥٧٩	١٩٧,٠٩٣	١٥٠,١٩٣	١٢٣,١٢٥	٢٠٦,٤٢٤	الدعم والمنح والمزايا الاجتماعية
٣٤,٣٣٥	٢٨,٧١٣	٥٤,٥٥١	٥٠,٢٧٩	٤١,٠٦٨	٣٤,٩٧٥	٣٠,٧٩٦	٣١,٣٦٤	٥٨,١٠٠	المصرفيات الأخرى
٣٣,١٦١	٢٥,٣١٦	٦٩,٢٥٠	٦١,٧٥٠	٥٢,٨٨٢	٣٩,٥١٦	٣٥,٩١٨	٣٩,٨٨١	١٤٦,٧١١	شراء أصول غير مالية (الاستثمارات)
١٩١,١٥٠	١٨١,٦٢١	٣٢٦,٣٥٦	٢٦٨,١٠٩	٢٤٤,٧٢٧	٢٣٧,٨٦٥	١٦٧,٣٧٠	١٣٦,٥٨٠	٣٠٥,٠٣٨	العجز النقدي /١
٤,٦٣٩	٩,٩٨٥	١٣,١٣٩	١١,٣٢١	١٠,٧١٣	١,٨٥٤	٦٦٥	٢,١٢٠	١٤,٤٢٢	صافي حيازة الأصول المالية
١٩٥,٧٨٩	١٩١,٦٠٦	٣٣٩,٤٩٥	٢٧٩,٤٣٠	٢٥٥,٤٣٩	٢٣٩,٧١٩	١٦٦,٧٠٥	١٣٤,٤٦٠	٣١٩,٤٦٠	العجز الكلي
<b>ملاحظات</b>									
٦.٠	٧.١	١٢.٥	١١.٤	١٢.٠	١٢.٩	١٠.٠	٩.٨	٩.٨	العجز الكلي/ الناتج المحلي الإجمالي (%) /٢
١.٣	٢.٣	٣.٥	٣.٥	٣.٩	٥.٠	٣.٧	٣.٦	٠.٨	العجز الأولي/ الناتج المحلي الإجمالي (%) /٢
٨.٤	٨.٣	١٨.١	١٩.٠	٢١.٤	١٨.٨	١٨.١	١٩.٣	٢٠.٦	الإيرادات/ الناتج المحلي الإجمالي (%) /٢
١٤.٣	١٥.٠	٣٠.٢	٣٠.٠	٣٢.٩	٣١.٦	٢٨.١	٢٩.٣	٣٠.٠	المصروفات/ الناتج المحلي الإجمالي (%) /٢

المصدر: وزارة المالية.

\* ختامي مبدئي.

١/ يشمل قطاع موازنة الجهاز الإداري والمحليات، والهيئات الخدمية العامة.

٢/ تم إعادة ترميز فصول الموازنة العامة لتتفق مع معايير صندوق النقد الدولي والمعروفة بـ GFS ٢٠٠١ (على أساس نقدي).

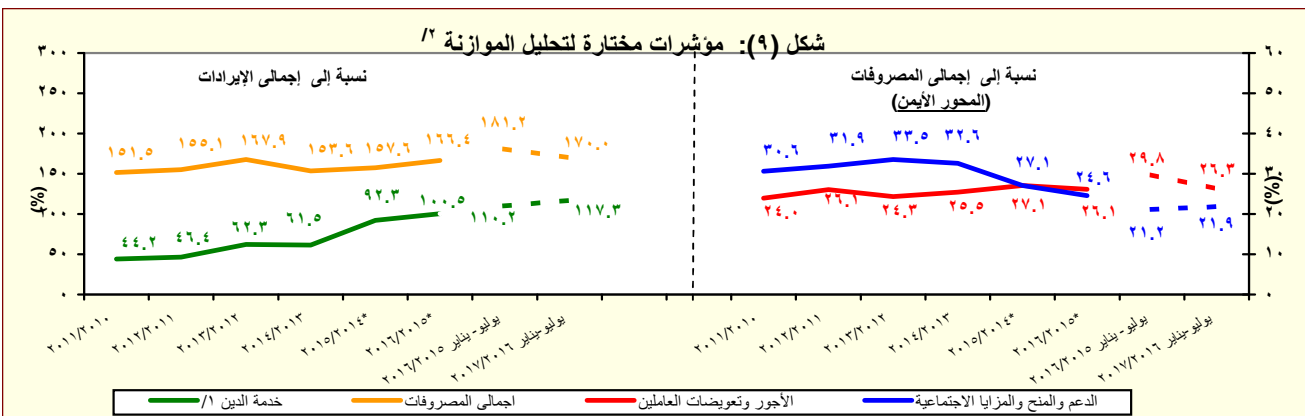
٣/ مبدئي. جدير بالذكر أن بيانات الحساب الختامي للموازنة العامة للدولة للعام المالي ٢٠١٦/٢٠١٥ مازالت معروضة على مجلس النواب وتعد مبدئية لحين اعتمادها.

٤/ تعكس بيانات الموازنة بموجب القرار الجمهوري رقم ٨ لعام ٢٠١٦.

٥/ يرجع الإنخفاض في الإيرادات غير الضريبية إلى تراجع الموارد الاستثنائية من المنح لتبلغ حوالي ٢٥.٤ مليار جنيه فقط خلال العام المالي ٢٠١٥/٢٠١٤، وذلك مقابل منح بلغت نحو ٩٥.٩ مليار جنيه خلال العام المالي ٢٠١٤/٢٠١٣.

٦/ العجز الكلي مطروح منه صافي حيازة الأصول المالية.

٧/ قامت وزارة التخطيط والمتابعة والإصلاح الإداري بمراجعة السلسلة الزمنية للناتج المحلي الإجمالي ابتداءً من عام ٢٠١٢/٢٠١١ وحتى عام ٢٠١٥/٢٠١٤ وفقاً للتعداد الاقتصادي للعام المالي ٢٠١٣/٢٠١٢ والذي ساعدت نتائجه في تحقيق قدر أكبر من شمولية المنشآت بالإضافة إلى تحسين تقديرات حجم القطاع غير الرسمي. وقد تم الإعلان عن الناتج المحلي الإجمالي للعام المالي ٢٠١٦/٢٠١٥ والذي وصل إلى ٢٧٠.٨.٣ مليار جنيه.



المصدر: وزارة المالية.

١/ تشمل الفوائد والإقساط المدفوعة (بدون متأخرات).

٢/ جدير بالذكر أن بيانات الحساب الختامي للموازنة العامة للدولة للعام المالي ٢٠١٦/٢٠١٥ معروضة في الوقت الحالي على مجلس النواب وسوف يتم نشرها في النشرة الشهرية القادمة.

\* ختامي مبدئي.

جدول (١١) القطاع الحكومي : ملخص المعاملات الرئيسية للموازنة العامة <sup>(١)</sup> (تابع)

(مليون جنيه)

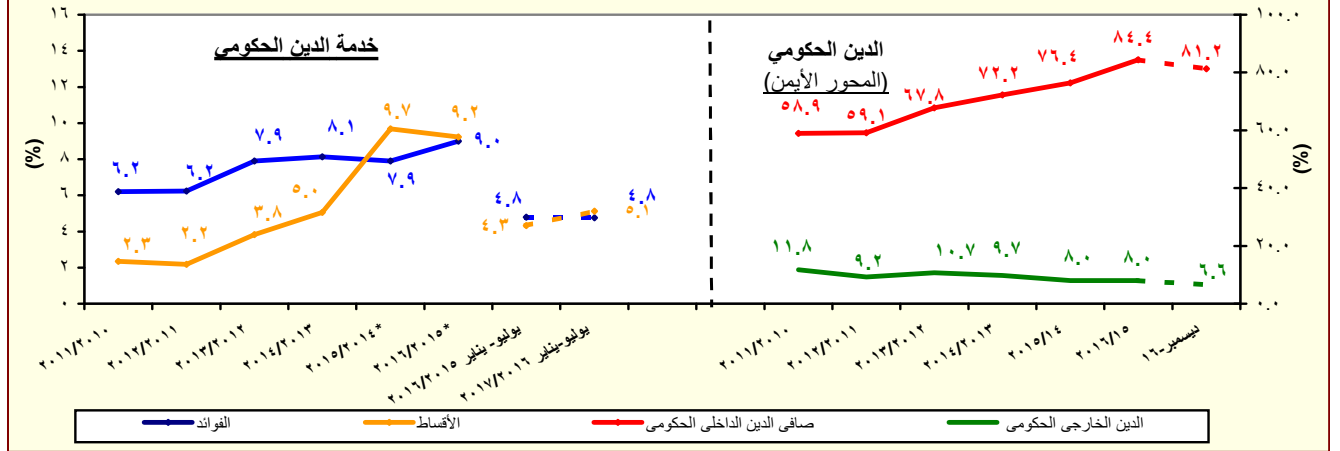
يوليو - سبتمبر	قطاعات						
	٢٠١٥/٢٠١٤	٢٠١٤/٢٠١٣	٢٠١٣/٢٠١٢	٢٠١٢/٢٠١١	٢٠١١/٢٠١٠	٢٠١٠/٢٠٠٩	
٧٦,٨١٦	٢٧٩٤٣٠	٢٥٥,٤٣٩	٢٣٩,٧١٩	١٦٦,٧٠٥	١٣٤,٤٦٠	٩٨,٠٣٨	العجز الكلى
٧٦,٨١٦	٢٧٩٤٣٠	٢٥٥,٤٣٩	٢٣٩,٧١٩	١٦٦,٧٠٥	١٣٤,٤٦٠	٩٨,٠٣٨	مصادر التمويل
٠	٠	٣١٥-	١٢	٠	٢٢	٤٢٥	صافي حسيبة الخصخصة
١٠٩,١٧٧	٣٢٧٧٢٨	٢٧٧,٣٢٠	٢٧٠,٦٢٤	١٨٢,٢١٨	١٤٤,٢٩٥	١٠١,٤٩٢	التمويل المحلي
١٤,٧٨٢	٧٩٢٧٤	٣٢,٩٥٧	٤٩,٢٨٦	٣٥,٨٤٤	٣٤,٧١٢	٦١,٢٢٩	تمويل غير مصرفي
٩٤,٣٩٥	٢٤٨٤٥٤	٢٤٤,٣٦٣	٢٢١,٣٣٨	١٤٦,٣٧٤	١٠٩,٥٨٣	٤٠,٢٦٣	تمويل مصرفي
١,٩٢٦-	٢٥١١٩-	٤,٠٢٢	٢٠,٢٧٠	٩,٠٦٢-	٥,٠٢٢	٢,٤٥٨	الإقتراض الخارجي <sup>٢/</sup>
-	-	-	-	-	-	-	المستخدم من الحساب المجمد في اهلاك جزء من سندات البنك المركزي
-	-	-	-	-	-	-	حسابات أخرى مستحقة الدفع
٢,٦٣٢-	٣٥٩٨٧-	٢٥,٣٨٨-	١٣,١٤٧-	٤٤٣-	٣,٥٥٣	٣٤٧	أخرى
٠	٥٤٩	١,٢٤٢	١١,٣٥٧	١,٥٣٣	٣,٩٢٢	١,٣٢٨	فروق إعادة التقييم
٨,٣٥١-	٩٥٤٠-	١,٠٥١-	٦,٧٩١-	١١,٣٧٦-	٧,٤١٩-	٢٢٧-	الفرق بين القيمة الحالية والاسمية لأذون الخزانة
١٩,٤٥٢-	٢١٧٩٩	٣٩١-	٤٢,٦٠٦-	٣,٨٣٥	١٤,٩٣٥-	٧,٧٨٥-	غير موزع

المصدر: وزارة المالية

١/ تم إعداد البيانات لتتفق مع معايير صندوق النقد الدولي والمعروفة بـ ٢٠٠١ GFS (على أساس نقدي).

٢/ يتضمن الدين الخارجي الحكومي المعاد تبويبه في ضوء المفاوضات بين وزارة المالية والبنك المركزي والتي أسفرت عن إعادة تبويب الديون المعاد إقراضها ضمن الدين الخارجي للحكومة المركزية و وحدات الحكم المحلي بدلاً من مديونيات "القطاعات الأخرى".

شكل (١٠): مؤشرات خدمة الدين (القطاع الحكومي <sup>(١)</sup>)  
نسبة للناتج المحلي الإجمالي <sup>(٢)</sup>



المصدر: وزارة المالية والبنك المركزي المصري

\* ختامي مبدئي.

١/ يشمل قطاع موازنة الجهاز الإداري و المحليات، والهيئات الخدمية العامة.

٢/ قامت وزارة التخطيط والمتابعة والإصلاح الإداري بمراجعة السلسلة الزمنية للناتج المحلي الإجمالي ابتداءً من عام ٢٠١٢/٢٠١١ وحتى عام ٢٠١٥/٢٠١٤ وفقاً للتعداد الاقتصادي للعام المالي ٢٠١٣/٢٠١٢ والذي ساعدت نتائجه في تحقيق قدر أكبر من شمولية المنشآت بالإضافة إلى تحسين تقديرات حجم القطاع غير الرسمي. وقد تم الإعلان عن الناتج المحلي الإجمالي للعام المالي ٢٠١٦/٢٠١٥ والذي وصل إلى ٢٧٠.٨.٣ مليار جنيه.