

القسم الثامن

معاملات القطاع الخارجى

جدول (٣٨)	ميزان المدفوعات – ميزان المعاملات الجارية (بيان سنوى)-----٦٥
جدول (٣٩)	ميزان المدفوعات – ميزان المعاملات الرأسمالية (بيان سنوى)-----٦٦
جدول (٤٠)	ميزان المدفوعات – ميزان المعاملات الجارية (بيان ربع سنوى)-----٦٧
جدول (٤١)	ميزان المدفوعات – ميزان المعاملات الرأسمالية (بيان ربع سنوى)-----٦٨
جدول (٤٢)	مؤشرات قياس أداء معاملات القطاع الخارجى-----٦٩
جدول (٤٣)	بيانات التجارة الخارجية : الميزان التجارى طبقاً للتصنيف الوظيفى للأمم المتحدة-----٧٠
جدول (٤٤)	بيانات التجارة الخارجية : الصادرات طبقاً للتصنيف الوظيفى للأمم المتحدة-----٧١
جدول (٤٥)	بيانات التجارة الخارجية : الواردات طبقاً للتصنيف الوظيفى للأمم المتحدة-----٧٢
جدول (٤٦)	حصيلة الصادرات البترولية-----٧٣
جدول (٤٧)	أهم مؤشرات قطاع السياحة-----٧٣
جدول (٤٨)	حركة الملاحة فى قناة السويس-----٧٣
جدول (٤٩)	الصادرات حسب التوزيع الجغرافى-----٧٣

جدول (٣٨): ميزان المدفوعات - ميزان المعاملات الجارية
بيان سنوي

(مليون دولار)

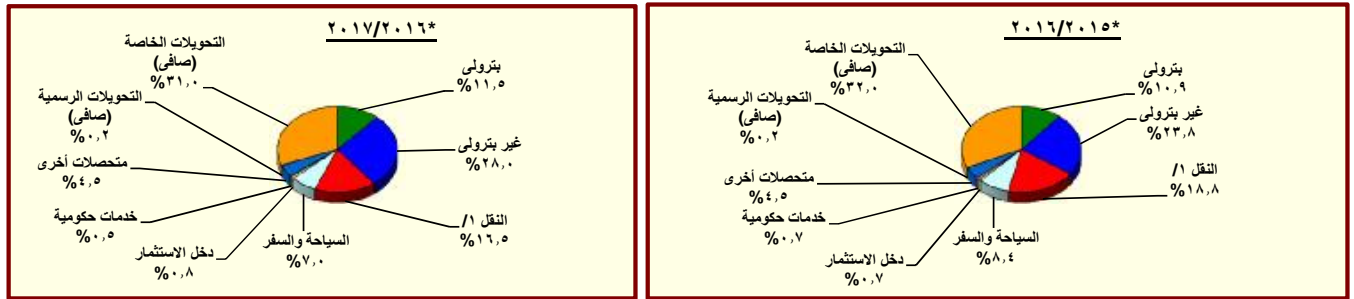
٢٠١٧/٢٠١٦*	٢٠١٦/٢٠١٥*	٢٠١٥/٢٠١٤	٢٠١٤/٢٠١٣	٢٠١٣/٢٠١٢	٢٠١٢/٢٠١١	٢٠١١/٢٠١٠	
٣٥,٤٣٥-	٣٨,٦٨٣-	٣٩,٠٦٠-	٣٤,١٥٩-	٣٠,٦٩٥-	٣٤,١٣٩-	٢٧,١٠٣-	الميزان التجاري ^{١/}
٢١,٦٨٧	١٨,٧٠٥	٢٢,٢٤٥	٢٦,٠٢٣	٢٦,٩٨٨	٢٥,٠٧٢	٢٦,٩٩٣	الصادرات
٦,٥٤٨	٥,٦٧٤	٨,٨٩٢	١٢,٣٥٦	١٣,٠٢٣	١١,٢٢٥	١٢,١٣٦	بترولى
١٥,١٣٩	١٣,٠٣٠	١٣,٣٥٣	١٣,٦٦٧	١٣,٩٦٥	١٣,٨٤٧	١٤,٨٥٧	غير بترولى
٥٧,١٢٢-	٥٧,٣٨٨-	٦١,٣٠٦-	٦٠,١٨٢-	٥٧,٦٨٣-	٥٩,٢١١-	٥٤,٠٩٦-	الواردات
١١,١٩٧-	٩,٢٩٤-	١٢,٣٦٦-	١٣,٢٤٧-	١٢,١٢٤-	١١,٧٧٥-	٩,٢٦٢-	بترولى
٤٥,٩٢٥-	٤٨,٠٩٤-	٤٨,٩٣٩-	٤٦,٩٣٥-	٤٥,٥٥٩-	٤٧,٤٣٦-	٤٤,٨٣٤-	غير بترولى
٦,٨١١	٦,٥٣٣	١٠,٧٤٣	٨,٢٧٤	١٢,٤٤٦	١٢,٠٦٤	١٣,٩٢٨	الخدمات (صافى)
١٦,٥٩٧	١٦,٠٧٩	٢١,٨١٢	١٧,٤٣٧	٢٢,٠٢٧	٢٠,٦٢٦	٢١,٤٥٤	المتحصلات
٩,١٠٨	٩,٥٣٥	٩,٨٥٠	٩,٤٦٦	٩,١٨٨	٨,٥٨٥	٨,٠٦٩	النقل
٤,٩٤٥	٥,١٢٢	٥,٣٦٢	٥,٣٦٩	٥,٠٣٢	٥,٢٠٨	٥,٠٥٣	ومنه: قناة السويس
٤,٣٨٠	٣,٧٦٨	٧,٣٧٠	٥,٠٧٣	٩,٧٥٢	٩,٤١٩	١٠,٥٨٩	السياحة والسفر
٧٧٦	٣٧٨	١,٣٨٢	٦٥٤	٤٣٨	٢٧٦	١١٨	خدمات حكومية
٢,٣٣٣	٢,٣٩٩	٣,٢١٠	٢,٢٤٤	٢,٦٥٠	٢,٣٤٦	٢,٦٧٩	متحصلات أخرى
٩,٧٨٦	٩,٥٤٦	١١,٠٦٩	٩,١٦٣	٩,٥٨١	٨,٥٦٢	٧,٥٢٦	المدفوعات
١,٣٣٢	١,٣٣٩	١,٥٣٥	١,٧١٧	١,٦٥٩	١,٣٧٥	١,٣٨٥	النقل
٢,٧٤٠	٤,٠٩١	٣,٣٣٨	٣,٠٤٥	٢,٩٢٩	٢,٤٩٨	٢,١١٣	السياحة والسفر
١,١٢٤	٧٧٧	٨٥٤	١,٠٧٤	١,٢٤٤	١,١٥٢	١,١٠٦	المدفوعات الحكومية
٤,٥٩٠	٣,٣٣٩	٥,٣٤٢	٣,٣٢٧	٣,٧٥٠	٣,٥٣٨	٢,٩٢٢	مدفوعات أخرى
٤,٤٢٣-	٤,٤٧٢-	٥,٧٠١-	٧,٢٦٣-	٧,٤٠٦-	٦,٤٧٩-	٦,٠٥٠-	دخل الاستثمار (صافى)
٤٩٨	٣٩٧	٢١٣	١٩٤	١٩٨	٢٤٦	٤١٩	متحصلات دخل الاستثمار
٤,٩٢١	٤,٨٦٩	٥,٩١٤	٧,٤٥٧	٧,٦٠٤	٦,٧٢٦	٦,٤٦٨	مدفوعات دخل الاستثمار
١,١٤٤	٧٥٢	٦٤٤	٦٥٣	٧٥٥	٥٣٥	٥٥٤	ومنه: فوائد مدفوعة
٢٨,٦٢٤-	٣٢,١٥٠-	٢٨,٣١٨-	٢٥,٨٨٥-	١٨,٢٤٩-	٢٢,٠٧٥-	١٣,١٧٥-	السلع والخدمات (صافى)
١٧,٤٧٢	١٦,٧٩١	٢١,٨٧٦	٣٠,٣٦٨	١٩,٢٦٥	١٨,٤٠٨	١٣,١٣٧	التحويلات (صافى)
١٤٩	١٠٢	٢,٦٧٠	١١,٩٢٠	٨٣٦	٦٣٢	٧٥٣	التحويلات الرسمية (صافى)
١٧,٣٢٣	١٦,٦٨٩	١٩,٢٠٥	١٨,٤٤٨	١٨,٤٢٩	١٧,٧٧٦	١٢,٣٨٤	التحويلات الخاصة (صافى)
١٧,٤٥٣	١٧,٠٧٧	١٩,٣٣٠	١٨,٥١٩	١٨,٦٦٨	١٧,٩٧١	١٢,٥٩٣	ومنها: تحويلات المصريين العاملين
١٥,٥٧٥-	١٩,٨٣١-	١٢,١٤٣-	٢,٧٨٠-	٦,٣٩٠-	١٠,١٤٦-	٦,٠٨٨-	الميزان الجارى

المصدر: البنك المركزى المصرى.
* مبدئى.

١/ يتضمن صادرات و واردات المناطق الحرة.

ملحوظة: بيانات التجارة فى هذا الجدول تم تجميعها من مصادر الجهاز المصرفى طبقاً للتدفقات النقدية. وقد تختلف هذه البيانات عن البيانات المجمعة لدى الجهاز المركزى للتعبة العامة والإحصاء والمبنية على أساس التدفقات السلعية وفقاً لسجلات مصلحة الجمارك.

شكل (٢٣): توزيع متحصلات ميزان المعاملات الجارية



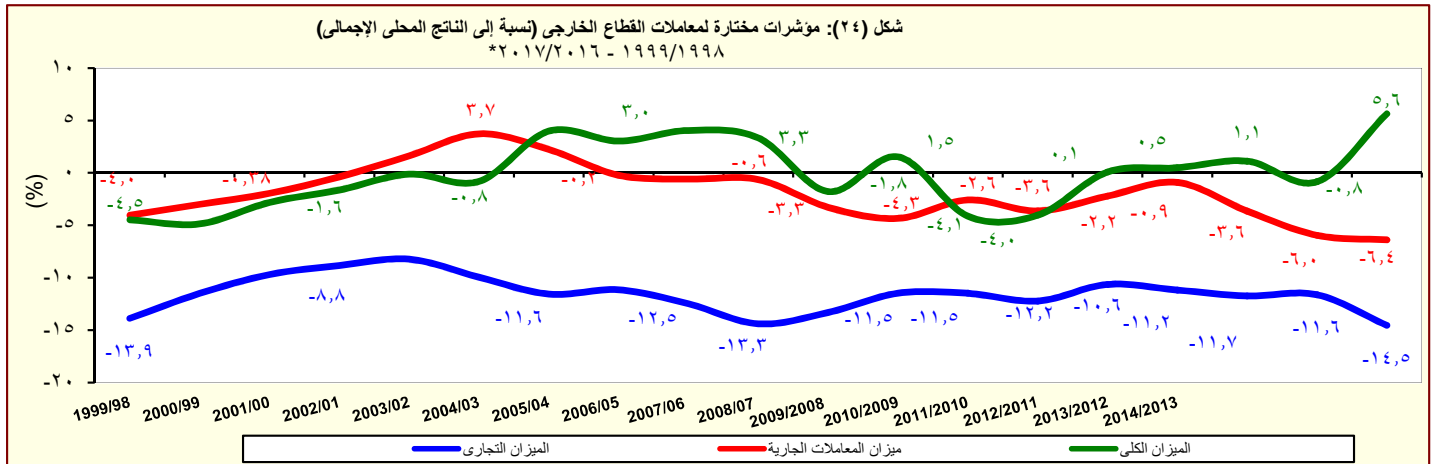
المصدر: البنك المركزى المصرى.
* مبدئى.
١/ يتضمن متحصلات قناة السويس.

جدول (٣٩): ميزان المدفوعات (تابع) - ميزان المعاملات الرأسمالية
بيان سنوي

(مليون دولار)

*٢٠١٧/٢٠١٦	*٢٠١٦/٢٠١٥	٢٠١٥/٢٠١٤	٢٠١٤/٢٠١٣	٢٠١٣/٢٠١٢	٢٠١٢/٢٠١١	٢٠١١/٢٠١٠	
٢٩,٠٣٤	٢١,١٧٧	١٧,٩٢٩	٥,١٩٠	٩,٧٧٣	١,٠٢٣	٤,١٩٩-	ميزان المعاملات الرأسمالية
١١٣-	١٤١-	١٢٣-	١٩٤	٨٧-	٩٦-	٣٢-	الحساب الرأسمالي
٢٩,١٤٨	٢١,٣١٨	١٨,٠٥٢	٤,٩٩٥	٩,٨٦٠	١,١١٩	٤,١٦٦-	الحساب المالي
١٧٥-	١٦٤-	٢٢٣-	٣٢٧-	١٨٤-	٢٤٩-	٩٥٨-	تدفقات الاستثمار في الخارج
٧,٩١٦	٦,٩٣٣	٦,٣٨٠	٤,١٧٨	٣,٧٥٣	٣,٩٨٢	٢,١٨٩	تدفقات الاستثمارات المباشرة في مصر (صافي)
٢٠٨	١٩٢	٤٧	٦٦	٢٢	١٤٩-	١١٨-	استثمارات محفظة الأوراق المالية للخارج
١٥,٩٨٥	١,٢٨٧-	٦٣٩-	١,٢٣٧	١,٤٧٧	٥,٠٢٥-	٢,٥٥١-	صافي تدفقات محفظة الأوراق المالية في مصر
٥,٤٩٢	١,٤٤٥-	١,١٤٨-	٩٢٧	٢,٢٥٨	٨٠	٢١١	ومنها السندات
٥,٢١٣	١٥,٦٤٤	١٢,٤٨٧	١٥٩-	٤,٧٩٠	٢,٥٦٠	٢,٧٢٨-	صافي الاستثمارات الأخرى
٧,٧٣٥	٧,١٠٣	٥,٠٣٦	٢٠٧	١,١٧٤	٢٤٦	١,٥٠١	صافي الاقتراض
٤,١٣٣	١٨٦-	٤٨٣-	٩٥٦-	٧٥٠	٣١٠-	٨٢٩-	القروض المتوسطة وطويلة الأجل
٦,٦٧٩	٢,٥٢٣	١,٧٥٤	١,١٥٣	٢,٧١٠	١,٦٣٧	١,١٤٨	المستخدم
٢,٥٤٦-	٢,٧١٠-	٢,٢٣٦-	٢,١١٠-	١,٩٥٩-	١,٩٤٧-	١,٩٧٧-	السداد
١,٥١٦	١,٥٠٥	٢٥٨	٥٦-	١٨-	٧-	٦٣-	تسهيلات موردين ومشتريين متوسطة الأجل
١,٦٣٧	١,٥٦١	٣١٣	٨	٤٣	٧٨	٧٣	المستخدم
١٢١-	٥٥-	٥٥-	٦٤-	٦٢-	٨٥-	١٣٦-	السداد
٢,٠٨٦	٥,٧٨٤	٥,٢٦١	١,٢٢٠	٤٤٢	٥٦٣	٢,٣٩٣	صافي تسهيلات موردين ومشتريين قصيرة الأجل
١٢,٠٩٦-	٣,٤٧٧-	١,٢٢١-	٢,٢٧٨-	٢,١١٦-	١,١٦٣	٣,٤٢٧-	أصول أخرى
٢٨-	١٠٤-	٢٨-	٤٥-	١٠-	٢٨	٦٤-	البنك المركزي المصري
٩,٤٦٣-	٢,٠٩٢	٤,٧٧٤	٦٦٢	٢,٠٦١	٤,٣٦٦	١,٦٠٩-	البنوك الأخرى
٢,٦٠٦-	٥,٤٦٥-	٥,٩٦٧-	٢,٨٩٥-	٤,١٦٧-	٣,٢٣٠-	١,٧٥٤-	أخرى
٩,٥٧٤	١٢,٠١٩	٨,٦٧١	١,٩١٢	٥,٧٣٢	١,١٥١	٨٠٢-	خصوم أخرى
٨,١٢٩	٥,٨٥٨	٥,٤٧٤	١,٩٠٤	٦,٤٥٣	١,١٦٩	٤٤-	البنك المركزي المصري
١,٤٤٥	٦,١٦١	٣,١٩٧	٨	٧٢١-	١٨-	٧٥٨-	البنوك الأخرى
٢٥٨	٤,١٥٩-	٢,٠٦١-	٩٣١-	٣,١٤٦-	٢,١٥٥-	٥٣٣	السهم والخطأ (صافي)
١٣,٧١٧	٢,٨١٣-	٣,٧٢٥	١,٤٧٩	٢٣٧	١١,٢٧٨-	٩,٧٥٤-	الميزان الكلي

المصدر: البنك المركزي المصري.
* مبدئي.



المصدر: البنك المركزي المصري.
* مبدئي.

جدول (٤٠): ميزان المدفوعات - ميزان المعاملات الجارية
بيان ربع سنوي

(مليون دولار)

٢٠١٧/٢٠١٦				#٢٠١٦/٢٠١٥				٢٠١٥/٢٠١٤		
الربع الرابع*	الربع الثالث#	الربع الثاني#	الربع الاول#	الربع الرابع	الربع الثالث	الربع الثاني	الربع الاول	الربع الرابع		
٨,٣٨٨-	٩,١٦٧-	٩,٢١٠-	٨,٦٧١-	٨,٨٣٥-	٩,٩٧٠-	٩,٨٦٧-	١٠,٠١٢-	٩,٥١٤-	الميزان التجاري ^{١/}	
٥,٦٩٣	٥,٥٤٨	٥,١٨٥	٥,٢٦١	٥,٢٩٩	٤,٢٧٦	٤,٣٩٩	٤,٧٣١	٥,١٤٨	الصادرات	
١,٨٩٢	١,٧٢١	١,٤٠٩	١,٥٢٦	١,٤٦٣	١,٠٨٤	١,٤٦٥	١,٦٦٢	١,٩٥٤	بترولى	
٣,٨٠١	٣,٨٢٦	٣,٧٧٦	٣,٧٣٦	٣,٨٣٦	٣,١٩١	٢,٩٣٤	٣,٠٦٩	٣,١٩٤	غير بترولى	
١٤,٠٨١-	١٤,٧١٥-	١٤,٣٩٥-	١٣,٩٣٢-	١٤,١٣٣-	١٤,٢٤٦-	١٤,٢٦٦-	١٤,٧٤٣-	١٤,٦٦٣-	الواردات	
٣,٠٠٠-	٣,٠٨٢-	٢,٥٣٣-	٢,٥٨٢-	٢,٢٢٢-	١,٦٤٢-	٢,٦٢١-	٢,٨١٠-	٣,١٢٨-	بترولى	
١١,٠٨١-	١١,٦٣٣-	١١,٨٦٢-	١١,٣٥٠-	١١,٩١٢-	١٢,٦٠٤-	١١,٦٤٥-	١١,٩٣٣-	١١,٥٣٥-	غير بترولى	
٢,٣٢٣	٢,٠٣٠	١,٠٤٧	١,٤١١	١,٠١٣	٨٦٤	١,٨٢٢	٢,٨٣٤	١,٩٠٠	الخدمات (صافى)	
٥,٠٨١	٤,٢٠٦	٣,٥٤٦	٣,٧٦٤	٣,٥٦٤	٣,٤٣١	٤,٠٤٣	٥,٠٤٢	٥,١١٩	المتحصلات	
٢,٤٣٠	٢,٣١٣	٢,٠٢٥	٢,٣٤١	٢,٢٨٢	٢,٢٤٣	٢,٣٦٩	٢,٦٤١	٢,٤٧٢	النقل	
١,٢٢٩	١,٢٠٢	١,٢١٤	١,٣٠٠	١,٢٤٤	١,٢٣١	١,٢٨٠	١,٣٦٦	١,٢٨٠	ومنه : قناة السويس	
١,٥٣٩	١,٢٥٧	٨٢٦	٧٥٨	٥١٠	٥٥١	٩٨١	١,٧٢٦	١,٩٠٠	السياحة والسفر	
٥٨٥	٦٨	٦١	٦٣	٩٩	٧٤	٨١	١٢٣	١٤٠	خدمات حكومية	
٥٢٧	٥٦٨	٦٣٤	٦٠٣	٦٧٣	٥٦٣	٦١٢	٥٥٢	٦٠٧	متحصلات أخرى	
٢,٧٥٨	٢,١٧٥	٢,٤٩٩	٢,٣٥٤	٢,٥٥١	٢,٥٦٧	٢,٢٢١	٢,٢٠٧	٣,٢١٩	المدفوعات	
٤٠١	٣٣٤	٢٩١	٣٠٦	٣٢٣	٢٩٤	٣٤١	٣٨٢	٣٧٥	النقل	
٥٥٠	٤٤٨	٦٣٦	١,١٠٥	١,١٧٧	١,١٩٢	٩٣١	٧٩٢	٨٦٦	السياحة والسفر	
٤٢٤	٣٢٥	٢١٨	١٥٧	٣٢٧	١٤٥	١٢٢	١٨٤	٣١٨	المدفوعات الحكومية	
١,٣٨٣	١,٠٦٧	١,٣٥٤	٧٨٥	٧٢٤	٩٣٧	٨٢٧	٨٥١	١,٦٦٢	مدفوعات أخرى	
١,١٩٧-	١,٠٠١-	١,١٠٧-	١,١١٨-	١,٣٥٧-	٦٨٨-	١,٢٧٨-	١,١٤٨-	١,١١٠-	دخل الاستثمار (صافى)	
١٩٣	١٢٩	٩٤	٨٢	١٢٤	٨٣	٨٩	١٠١	٦٣	متحصلات دخل الاستثمار	
١,٣٩٠	١,١٣٠	١,٢٠٢	١,٢٠٠	١,٤٨١	٧٧٢	١,٣٦٧	١,٢٥٠	١,١٧٣	مدفوعات دخل الاستثمار	
٣١٩	٢٩٨	٢٧٩	٢٤٧	٢٢٨	١٤٥	١٩٤	١٨٦	١١٥	ومنه : فوائد مدفوعة	
٦,٠٦٤-	٧,١٣٧-	٨,١٦٣-	٧,٢٦٠-	٧,٨٢٢-	٩,١٠٦-	٨,٠٤٥-	٧,١٧٧-	٧,٦١٤-	السلع والخدمات (صافى)	
٤,٨٦٥	٤,٦٠٨	٤,٦٠٤	٣,٣٩٥	٤,٣٨٨	٤,١٣١	٣,٩٥٥	٤,٣١٦	٤,٩٢٧	التحويلات (صافى)	
٦٧	١٠	٣٩	٣٤	٤١	٢٩	١٠	٢٢	٥٨	التحويلات الرسمية (صافى)	
٤,٧٩٩	٤,٥٩٨	٤,٥٦٥	٣,٣٦١	٤,٣٤٧	٤,١٠٣	٣,٩٤٥	٤,٢٩٤	٤,٨٦٩	التحويلات الخاصة (صافى)	
٤,٨٢٧	٤,٦٢٤	٤,٦٠٥	٣,٣٩٧	٤,٤١٨	٤,١٧١	٤,١١٦	٤,٣٧٤	٤,٩٦٠	ومنها، تحويلات المصريين العاملين	
٢,٣٩٦-	٣,٥٢٩-	٤,٦٦٦-	٤,٩٨٣-	٤,٧٩١-	٥,٦٦٣-	٥,٣٦٨-	٤,٠١٠-	٣,٧٩٧-	الميزان الجارى	

المصدر: البنك المركزى المصرى.

* ميندى.

أرقام معدلة من قبل البنك المركزى

١ / يتضمن صادرات و واردات المناطق الحرة.

ملحوظة : بيانات التجارة فى هذا الجدول تم تجميعها من مصادر الجهاز المصرفى طبقاً للتدفقات النقدية. وقد تختلف هذه البيانات عن البيانات المجمعة لدى الجهاز المركزى للتعبئة العامة والإحصاء والمبنية على أساس التدفقات السلعية وفقاً لسجلات مصلحة الجمارك .

جدول (٤١): ميزان المدفوعات (تابع) - ميزان المعاملات الرأسمالية
بيان ربع سنوى

(مليون دولار)

٢٠١٧/٢٠١٦				#٢٠١٦/٢٠١٥				٢٠١٥/٢٠١٤	
الربع الرابع*	الربع الثالث#	الربع الثانى#	الربع الاول#	الربع الرابع	الربع الثالث	الربع الثانى	الربع الاول	الربع الرابع	
٤,٣٩٥	٧,٠٢٢	١٠,٥٢٦	٧,٠٩١	٦,٦٢٧	٨,٣٨٧	٤,٥٣١	١,٦٣٢	١١,٢٨٠	ميزان المعاملات الرأسمالية
-١٥	-٦٠	-٣٠	-٩	-١١	-٥٣	-٤١	-٣٦	-٤٧	الحساب الرأسمالى
٤,٤١٠	٧,٠٨٢	١٠,٥٥٦	٧,١٠٠	٦,٦٣٧	٨,٤٤١	٤,٥٧٣	١,٦٦٨	١١,٣٢٧	الحساب المالى
-٢٧	-٤٠	-٤٦	-٦٢	-٥١	-٤٨	-٢٥	-٤٠	-٦٨	تدفقات الاستثمار فى الخارج
١,٣٥١	٢,٢٧٨	٢,٤١٥	١,٨٧٢	١,٠٤٧	٢,٧٧٣	١,٧٥٦	١,٣٥٧	١,٢٦٥	تدفقات الاستثمارات المباشرة فى مصر (صافى)
٣٠	٤٤	١٠٧	٢٨	٤٤	٤٦	٦٨	٣٥	٩٧	استثمارات محفظة الأوراق المالية للخارج
٨,١٨٤	٧,٥٨٨	١,٠٥٤	-٨٤١	٢١٥	٨٥	-١٨٠	-١,٤٠٦	١,٤٢٧	صافى تدفقات محفظة الأوراق المالية فى مصر
٢,٣٠١	٣,٩٩٦	٢٧	-٨٣٣	-٢١	٣	-٣٥	-١,٣٩٢	١,٣٦٢	و منها السندات
-٥,١٢٧	-٢,٧٨٩	٧,٠٢٦	٦,١٠٣	٥,٣٨٣	٥,٥٨٥	٢,٩٥٥	١,٧٢١	٨,٦٠٦	صافى الاستثمارات الأخرى
٥٠٣	١,٢٠٨	٤,٧١٤	١,٣١٠	١,٨٣٠	١,٤٩٣	٢,٩٧٤	٨٠٦	٢,٤٢٢	صافى الاقتراض
-٤٧	١,٢٠٥	٢,٦٩٢	٢٨٤	-٩	٢١٥	٢٥٠	-٦٤٢	٨٥	الفروض المتوسطة وطويلة الأجل
٤٦٥	١,٧٨٦	٣,١٨٧	١,٢٤١	٤٤٧	١,١٢٣	٧١٦	٢٣٧	٣٢٤	المستخدم
-٥١٢	-٥٨١	-٤٩٥	-٩٥٨	-٤٥٦	-٩٠٩	-٤٦٧	-٨٧٨	-٢٣٩	السداد
٥٨٧	١٣	٣٤٥	٥٧٢	٨٢٤	٤٩٨	١١٥	٦٩	٩٣	تسهيلات موردين ومشتريين متوسط الأجل
٦٢٥	٤٠	٣٨٢	٥٩٠	٨٥٧	٥٠٤	١٢٥	٧٥	١١١	المستخدم
-٣٨	-٢٧	-٣٧	-١٩	-٣٣	-٦	-١٠	-٦	-١٨	السداد
-٣٧	-١٠	١,٦٧٧	٤٥٥	١,٠١٥	٧٨٠	٢,٦٠٩	١,٣٧٩	٢,٢٤٤	صافى تسهيلات موردين ومشتريين قصيرة الأجل
-٦,٤٦٠	-٣,٢٢١	-٢,١٦٩	-٢٤٥	٧٩٩	-١,٣٢٣	-٣,١٩٨	٢٤٥	-٣٥٥	أصول أخرى
١,٩٧٠	٤	-١,٩٩٠	-١٢	-٩٠	-٢٤	٦	٤	-٥٤	البنك المركزى المصرى
-٦,٣٧١	-٣,١٠٩	٢٣٤	-٢١٧	٨٨٣	-٣١٢	٦٩٣	٨٢٧	١٤٣	البنوك الأخرى
-٢,٠٦٠	-١١٦	-٤١٤	-١٦	٥	-٩٨٧	-٣,٨٩٧	-٥٨٦	-٤٤٤	أخرى
٨٣٠	-٧٧٧	٤,٤٨٢	٥,٠٣٨	٢,٧٥٤	٥,٤١٥	٣,١٧٩	٦٧٠	٦,٥٤٠	خصوم أخرى
٣٩١	-٣٢٠	٤,٦٠٨	٣,٤٥٠	١,٤١٤	٢,٩٥٧	١,٤٨٧	١	٦,٠٠٠	البنك المركزى المصرى
٤٣٩	-٤٥٦	-١٢٦	١,٥٨٩	١,٣٤١	٢,٤٥٩	١,٦٩٣	٦٦٩	٥٤٠	البنوك الأخرى
٧٣٤	٤٧٣	-٧٣٢	-٢١٦	-١,٠٠٩	-٢,٩٦٠	١,٠٨٨	-١,٢٧٩	-٢,٧١٢	السهو والخطأ (صافى)
٢,٧٣٣	٣,٩٦٦	٥,١٢٨	١,٨٩١	٨٢٨	-٢٣٥	٢٥٢	-٣,٦٥٧	٤,٧٧١	الميزان الكلى

المصدر: البنك المركزى المصرى.

* مبدئى.

أرقام معدلة من قبل البنك المركزى.

جدول (٤٢): مؤشرات قياس أداء معاملات القطاع الخارجي

٢٠١٧/٢٠١٦*	٢٠١٦/٢٠١٥*	٢٠١٥/٢٠١٤	٢٠١٤/٢٠١٣	٢٠١٣/٢٠١٢	٢٠١٢/٢٠١١	٢٠١١/٢٠١٠
(مليون دولار)						
٥٦,٢٥٤	٥١,٩٧٢	٦٦,١٤٦	٧٤,٠٢٢	٦٨,٤٧٧	٦٤,٣٥٢	٦٢,٠٠٢
(٨,٢)	(٢١,٤)-	(١٠,٦)-	(٨,١)	(٦,٤)	(٣,٨)	(٧,١)
٥٦,١٠٥	٥١,٨٧٠	٦٣,٤٧٥	٦٢,١٠٢	٦٧,٦٤٢	٦٣,٧٢٠	٦١,٢٥٠
(٨,٢)	(١٨,٣)-	(٢,٢)	(٨,٢)-	(٦,٢)	(٤,٠)	(٧,٦)
٧١,٨٢٩	٧١,٨٠٣	٧٨,٢٨٨	٧٦,٨٠٢	٧٤,٨٦٨	٧٤,٤٩٨	٦٨,٠٩٠
(٠,٠٤)	(٨,٣)-	(١,٩)	(٢,٦)	(٠,٥)	(٩,٤)	(٩,٤)
(نسبة مئوية، إلا إذا ذكر خلاف ذلك)						
المتحصلات الجارية / المتحصلات الجارية / المتحصلات الجارية						
٧٨,١	٧٢,٢	٨١,١	٨٠,٩	٩٠,٣	٨٥,٥	٩٠,٠
٧٨,٣	٧٢,٤	٨٤,٥	٩٦,٤	٩١,٥	٨٦,٤	٩١,١
٣٨,٠	٣٢,٦	٣٦,٣	٤٣,٢	٤٦,٨	٤٢,٣	٤٩,٩
٣٨,٧	٣٦,١	٣٥,٠	٤١,٩	٣٩,٩	٣٩,٣	٤٤,١
٢٧,٠	٢٥,١	٢١,٠	٢٢,٠	٢٠,٦	٢١,٧	٢٤,٣
٧٩,٥	٧٩,٩	٧٨,٣	٧٨,٤	٧٧,٠	٧٩,٥	٧٩,٤
٦,٦	٣,٧	٣,٩	٣,٣	٣,١	٣,١	٥,٩
١٦٩,٦	١٦٨,٤	١٩٧,١	١٩٠,٣	٢٢٩,٩	٢٤٠,٩	٢٨٥,١
٧,٨	٧,٣	١١,٦	٨,٢	١٤,٤	١٤,٨	١٧,٣
٢٦,٤	٢٣,٤	٣٣,٨	٢٩,١	٤٤,٣	٤٥,٧	٤٩,٤
٦,٨	٦,٨	٤,٤	٣,٨	٤,١	٤,٠	٤,٣
٦,٢	٣,٩	٤,٠	٤,٥	٤,٨	٥,٠	٦,٣
٦,٨	٤,٨	٦,٦	٥,٧	٧,٦	٧,٤	٩,١
١,٨	١,١	٢,٢	١,٧	٣,٤	٣,٤	٤,٥
٦,٤-	٦,٠-	٣,٦-	٠,٩-	٢,٢-	٣,٦-	٢,٦-
٥,٦	٠,٨-	١,١	٠,٥	٠,١	٤,٠-	٤,١-
--	١٠٧,٣	٧٢,٧	٦٢,٢	٦٣,١	٥٣,٤	٥٦,٣
--	١,٦	١,٠	١,٠	٠,٩	١,٠	١,٠
--	١٣٩,٦	٢٣٢,٧	٤١٢,٩	٤٠٥,٢	٤١٠,٩	٦٠٢,٢

المصدر: البنك المركزي المصري وحسابات وزارة المالية.

* مبدئي.

-- بيان غير متاح.

() معدل النمو عن الفترة المقابلة في العام السابق.

١/ تم تقدير قيمة خدمة الدين الخارجي من واقع بيانات ميزان المدفوعات.

٢/ تم مراجعة تقديرات الناتج المحلي الإجمالي مؤخراً لتصبح ٣٤٧٨ مليار جنيه في عام ٢٠١٧/٢٠١٦ بدلاً من تقديرات سابقة بنحو ٣٤٠٧,٧ مليار جنيه. في حين قدرت توقعات الناتج المحلي الإجمالي للسنة المالية ٢٠١٨/٢٠١٧ بنحو ٤٢٨٦,٥ مليار جنيه وفقاً لتقديرات وزارة المالية.

٣/ يعكس هذا المؤشر (نسبة الإحتياطي الدولي متضمن الذهب وأصول البنوك في الخارج) إلى (خدمة الدين + الإلتزامات الخارجية السائلة).

جدول (٤٣): بيانات التجارة الخارجية - الميزان التجارى
طبقاً للتصنيف الإقتصادي للأمم المتحدة (BEC)

(مليون جنيه)

البنود	٢٠١٢/٢٠١١	٢٠١٣/٢٠١٢	٢٠١٤/٢٠١٣	٢٠١٥/٢٠١٤	# ٢٠١٦/٢٠١٥
الميزان الكلى	٢٠٢,٩٥٠-	٢٦٧,٤٤٤-	٢٧٠,٢٥٢-	٢٧٠,٥٥٦-	٤٠٥,٧٥٢-
	(١٠,٣)	(٣١,٨)	(١,٠)	(٠,١)	(٥٠,٠)
١١١ سلع غذائية أولية (للصناعة)	٢٨,٦١٨-	٣١,١٠٢-	٢٤,٦٧٥-	٢٣,٠٧٥-	٢٨,١٦١-
١١٢ سلع غذائية أولية (للإستهلاك)	١,٢٩٩-	٢,٠٤٦-	٣,٦٠٧-	٥٠٤	٨٧٢
١٢١ سلع غذائية مصنعة (للصناعة)	٢٤,٧٤٥-	١٠,٩٦٨-	٥,٨٧٧-	٥,٦٣٧-	١٣,٨٥٩-
١٢٢ سلع غذائية مصنعة (للإستهلاك)	١١,٥٤٩-	١١,٩٩١-	١٠,١٧٠-	١٥,٣٠٧-	١٨,٧٩١-
٢١ مستلزمات صناعية أولية	٢٨,٣٦٣-	٢٥,٢٤٤-	١٤,٠١٤-	١٩,٩٥١-	٢١,٨٨٤-
٢٢ مستلزمات صناعية مصنعة	٦٣,٥٦٩-	٧٤,٩١١-	٧٤,٨٢٠-	٨٩,٧٨٧-	١٢٤,٢٩٤-
٣١ وقود وزيوت (خام)	٢١,٣٩٦	١١,٠٦٥	٦,٧٤٧-	٨,١٥٣	٥,٣٣٠
٣٢ وقود مصنع وزيوت اخرى	٤٥٣-	١٥,٠٥٤-	٢٢,٦٨٣-	١٧,٠٥٢-	٤٩,٣٥٤-
٤١ سلع رأسمالية عدا معدات النقل	٢٥,٤٣٢-	٤١,٢٩٩-	٤٤,٣٩٤-	٤٦,٧٧٤-	٥٧,١٨٢-
٤٢ قطع غيار وأجزاء سلع رأسمالية	١٥,٢٤٦-	١٩,٤٥٧-	٢٠,٦٨٣-	٢٣,٢٧٣-	٢٦,٣٠٣-
٥١ سيارات الركوب	٦,٩٠٠-	٨,٧٥٢-	٦,٦٠٢-	١٦,٧١٩-	٢٥,٣١٧-
٥٢ سيارات اخرى	٦,٠٧٢-	٧,٥٢٥-	٦,٢٧٠-	٥,٨٥٩-	١٠,٣٧٥-
٥٣ قطع غيار وأجزاء لوسائل النقل	١١,٥٥٣-	١٥,٨٨٠-	١٥,٢٩٤-	١٥,٨٩١-	٢١,٠٩٤-
٦١ سلع إستهلاكية معمرة	٧١٨	٢,٥٧٠-	٣,٣٥٤-	٩,١٠٤	٥,٤٢٤
٦٢ سلع إستهلاكية نصف معمرة	٢,٥٥٠	١٢٨-	٢,٧٤٥	١,٣٨٦	٤,٢٦٩-
٦٣ سلع إستهلاكية غير معمرة	٣,٧٢٦-	١١,٧٥٥-	١٤,٩١٢-	١٠,٠٠٤-	١٥,٧٢٣-
٧ أخرى	٩٠-	١٧٣	١,١٠٦	٣٧٥-	٧٧٤-

المصدر: وزارة المالية - مصلحة الجمارك.

جدير بالذكر أن أحدث بيانات الجمارك والتي تخص العام المالى ٢٠١٧/٢٠١٦ لا زالت قيد المراجعة من قبل مصلحة الجمارك المصرية وسوف يتم نشرها فور الانتهاء من مراجعتها.

() معدل النمو السنوى.

* بيان مبدئى، أرقام معدلة.

جدول (٤٤): بيانات التجارة الخارجية - الصادرات
طبقاً للتصنيف الإقتصادي للأمم المتحدة (BEC)

(مليون جنيه)

البند	* ٢٠١٢/٢٠١١	* ٢٠١٣/٢٠١٢	٢٠١٤/٢٠١٣	٢٠١٥/٢٠١٤	# ٢٠١٦/٢٠١٥
إجمالي الصادرات	١٥٩,٩٣٩	١٦٠,٥٤٩	١٧٥,٩٣٥	١٨٥,٢٢٠	١٧٨,٢٧٢
	(١١,٨)	(٠,٤)	(٩,٦)	(٥,٣)	(٣,٨)-
١١١ سلع غذائية أولية (للصناعة)	٦٦٨	٥٧٧	٣٠٣	٣,٤٨٠	٩٧٢
١١٢ سلع غذائية أولية (للاستهلاك)	٧,٧١٢	٨,٢٨٤	٧,٧٨١	١٢,١١٦	١٥,١٤٦
١٢١ سلع غذائية مصنعة (للصناعة)	١,٦٨٠	١,٤٤٣	١,٦٧٢	٤,٤٣٤	٢,٢٥٥
١٢٢ سلع غذائية مصنعة (للاستهلاك)	٧,٨٧٤	٦,٧٦٨	٥,٥١١	٩,٠١٣	١٣,١٩١
٢١ مستلزمات صناعية أولية	٥,٥٢٠	٦,٤٠٤	١٢,٥٣٨	٥,٩٤٤	٦,١٣١
٢٢ مستلزمات صناعية مصنعة	٦١,٦٨٧	٦٣,٦٤٤	٦٠,٨٧٨	٦٤,٠١٢	٦٧,٤٨٥
٣١ وقود وزيتوت (خام)	٢٨,٦٠١	٣٤,٢٧٩	٤١,٩٨٤	٢٦,١٥٥	١٦,٨٣١
٣٢ وقود مصنع و زيتوت اخرى	١٨,٦٦٨	١٦,٩٤٠	١٩,٤٠٠	١٠,٢٥٦	٩,٢٨٢
٤١ سلع رأسمالية عدا معدات النقل	١,٦١٩	١,٢٢٨	١,٤٥١	٣,٥٤١	٣,٦٩٣
٤٢ قطع غيار وأجزاء سلع رأسمالية	٩٦٣	٩٤٦	١,٤٩٦	١,٠٥٩	١,٥٨٥
٥١ سيارات الركوب	٤١٥	٣٤٦	٨٠٦	٧٥	٩٠
٥٢ سيارات اخرى	٩٧٥	٩٥٦	٨١٣	٤,١٣٢	٦,٥٤٨
٥٣ قطع غيار وأجزاء لوسائل النقل	١,٧٧٠	٩٠٤	١,٠٢٦	١,٦٩٦	١,٣٢٥
٦١ سلع إستهلاكية معمرة	٤,٧٢٠	٣,٥٢١	٣,١٨٣	١٥,٨٦٥	١٢,٨٢٥
٦٢ سلع إستهلاكية نصف معمرة	٨,٤٩٤	٨,٤٧٦	١٠,٣٠٧	١٢,٣٠٢	١١,٠٣٠
٦٣ سلع إستهلاكية غير معمرة	٨,٥٣٠	٥,٥٨٧	٥,٦١٣	١٠,٩٤٣	٩,٧٣٥
٧ أخرى	٤٢	٢٤٧	١,١٧٣	١٩٦	١٤٩

المصدر: وزارة المالية - مصلحة الجمارك.

جدير بالذكر أن أحدث بيانات الجمارك والتي تخص العام المالي ٢٠١٧/٢٠١٦ لا زالت قيد المراجعة من قبل مصلحة الجمارك المصرية وسوف يتم نشرها فور الانتهاء من مراجعتها.

() معدل النمو عن الفترة المقابلة في العام السابق.

* بيان مبدئي، أرقام معدلة.

جدول (٤٥): بيانات التجارة الخارجية - الواردات
طبقاً للتصنيف الإقتصادي للأمم المتحدة (BEC)

(مليون جنيه)

البنء	٢٠١٢/٢٠١١	٢٠١٣/٢٠١٢	٢٠١٤/٢٠١٣	٢٠١٥/٢٠١٤	٢٠١٦/٢٠١٥ #
إجمالي الواردات	٣٦٢,٨٨٩	٤٢٧,٩٩٣	٤٤٦,١٨٧	٤٥٥,٧٧٦	٥٨٤,٠٢٥
	(١١,٠)	(١٧,٩)	(٤,٣)	(٢,١)	(٢٨,١)
١١١ سلع غذائية أولية (للصناعة)	٢٩,٢٨٦	٣١,٦٧٩	٢٤,٩٧٨	٢٦,٥٥٥	٢٩,١٣٣
١١٢ سلع غذائية أولية (للإستهلاك)	٩,٠١٠	١٠,٣٣١	١١,٣٨٨	١١,٦١١	١٤,٢٧٤
١٢١ سلع غذائية مصنعة (للصناعة)	٢٦,٤٢٥	١٢,٤١١	٧,٥٤٩	١٠,٠٧١	١٦,١١٥
١٢٢ سلع غذائية مصنعة (للإستهلاك)	١٩,٤٢٣	١٨,٧٥٩	١٥,٦٨١	٢٤,٣٢٠	٣١,٩٨١
٢١ مستلزمات صناعية أولية	٣٣,٨٨٣	٣١,٦٤٧	٢٦,٥٥٢	٢٥,٨٩٥	٢٨,٠١٥
٢٢ مستلزمات صناعية مصنعة	١٢٥,٢٥٦	١٣٨,٥٥٥	١٣٥,٦٩٩	١٥٣,٧٩٩	١٩١,٧٧٩
٣١ وقود وزيتوت (خام)	٧,٢٠٥	٢٣,٢١٤	٤٨,٧٣١	١٨,٠٠٢	١١,٥٠١
٣٢ وقود مصنع و زيتوت اخرى	١٩,١٢١	٣١,٩٩٥	٤٢,٠٨٣	٢٧,٣٠٨	٥٨,٦٣٦
٤١ سلع رأسمالية عدا معدات النقل	٢٧,٠٥١	٤٢,٥٢٧	٤٥,٨٤٥	٥٠,٣١٦	٦٠,٨٧٥
٤٢ قطع غيار وأجزاء سلع رأسمالية	١٦,٢٠٩	٢٠,٤٠٣	٢٢,١٧٩	٢٤,٣٣٢	٢٧,٨٨٨
٥١ سيارات الركوب	٧,٣١٦	٩,٠٩٨	٧,٤٠٨	١٦,٧٩٤	٢٥,٤٠٧
٥٢ سيارات اخرى	٧,٠٤٧	٨,٤٨٠	٧,٠٨٣	٩,٩٩١	١٦,٩٢٢
٥٣ قطع غيار وأجزاء لوسائل النقل	١٣,٣٢٣	١٦,٧٨٤	١٦,٣٢٠	١٧,٥٨٦	٢٢,٤١٩
٦١ سلع إستهلاكية معمرة	٤,٠٠١	٦,٠٩١	٦,٥٣٨	٦,٧٦١	٧,٤٠١
٦٢ سلع إستهلاكية نصف معمرة	٥,٩٤٤	٨,٦٠٤	٧,٥٦٢	١٠,٩١٦	١٥,٣٠٠
٦٣ سلع إستهلاكية غير معمرة	١٢,٢٥٦	١٧,٣٤٢	٢٠,٥٢٥	٢٠,٩٤٧	٢٥,٤٥٨
٧ أخرى	١٣٣	٧٥	٦٨	٥٧١	٩٢٣

المصدر: وزارة المالية - مصلحة الجمارك.

جدير بالذكر أن أحدث بيانات الجمارك والتي تخص العام المالي ٢٠١٦/٢٠١٥ لا زالت قيد المراجعة من قبل مصلحة الجمارك المصرية وسوف يتم نشرها فور الانتهاء من مراجعتها.

() معدل النمو عن الفترة المقابلة في العام السابق.

* بيان مبذنى، أرقام معدلة.

جدول (٤٦): حصيلة الصادرات البترولية

(مليون دولار)

ابريل - يونيو *٢٠١٧/٢٠١٦	*٢٠١٧/٢٠١٦	٢٠١٦/٢٠١٥	٢٠١٥/٢٠١٤	٢٠١٤/٢٠١٣	٢٠١٣/٢٠١٢	
١,٩٢٩	٦,٧٥٥	٥,٦٧٤	٨,٨٩٢	١٢,٣٥٦	١٣,٠٢٣	إجمالي الصادرات البترولية
١,٠٤٤	٣,٨٣٩	٣,٥٥٨	٦,١٥٨	٧,٧١٥	٧,٣٠٣	البترول الخام
٨٤٨	٢,٧٠٩	٢,١١٦	٢,٧٣٤	٤,٦٤١	٥,٧٢٠	منتجات بترولية

المصدر: البنك المركزى المصرى
* بيان مبدئى.

جدول (٤٧): أهم مؤشرات قطاع السياحة

يوليو - أكتوبر *٢٠١٨/٢٠١٧	*٢٠١٧/٢٠١٦	٢٠١٦/٢٠١٥	٢٠١٥/٢٠١٤	٢٠١٤/٢٠١٣	٢٠١٣/٢٠١٢	
٣,١٦٠	٦,٦٢٨	٧,٠٤٩	١٠,٢٤٢	٧,٩٦٧	١٢,٢١٣	عدد السياح الوافدين (بالألف سائح)
٣٦,٣٣٩	٥٠,٨٩٦	٥٣,٥٠٤	٩٩,٢٥٦	٧٢,٩١٩	١٤٢,٤٣٢	عدد الليالى السياحية (بالألف ليلة)
١١.٥	٧.٧	٧.٦	٩.٧	٩.٢	١١.٧	متوسط عدد الليالى السياحية (للسائح)
--	--	٣,٧٦٨	٧,٣٧٠	٥,٠٧٣	٩,٧٥٢	الدخل من السياحة (مليون دولار)
--	--	٧٠	٧٤	٧٠	٦٨	الدخل من السياحة موزعاً على عدد الليالى السياحية (دولار لكل ليلة)

المصدر: وزارة السياحة.
* بيان مبدئى.
-- بيان غير متاح.

جدول (٤٨): حركة الملاحة فى قناة السويس

يوليو - أكتوبر *٢٠١٨/٢٠١٧	*٢٠١٧/٢٠١٦	٢٠١٦/٢٠١٥	٢٠١٥/٢٠١٤	٢٠١٤/٢٠١٣	٢٠١٣/٢٠١٢	
٥,٩٩٠	١٧,٠٠٤	١٧,٢٥٢	١٧,٥٤٤	١٦,٧٤٤	١٦,٦٦٤	إجمالي عدد السفن ^{١/}
٣٦١	٩٩٥	٩٨٧	٩٩٢	٩٣١	٩١٢	صافى حمولة السفن العابرة (مليون طن)
^{١/} ١,٣٧٧	٤,٩٦٩	٥,١٢٢	٥,٣٦٢	٥,٣٦٩	٥,٠٣٢	إجمالي الحصيلة (مليون دولار)

المصدر: البنك المركزى المصرى وهيئة قناة السويس.
* مبدئى.
-- بيان غير متاح.
١/ تشمل حاويات البترول والسفن الأخرى.
٢/ يعكس الفترة يوليو - سبتمبر ٢٠١٧/٢٠١٨.

جدول (٤٩): الصادرات حسب التوزيع الجغرافى

(مليون دولار)

ابريل - يونيو *٢٠١٧/٢٠١٦	*٢٠١٧/٢٠١٦	٢٠١٦/٢٠١٥	٢٠١٥/٢٠١٤	٢٠١٤/٢٠١٣	٢٠١٣/٢٠١٢	
٥,٦٩٣	٢١,٦٨٧	١٨,٧٠٥	٢٢,٢٤٥	٢٦,٠٢٣	٢٦,٩٨٨	جملة الصادرات
٢,٠٢١	٧,٠١٨	٦,٠٣٥	٧,٤٧٤	١٠,٠٦٩	٨,٩٠٤	الإتحاد الأوروبى
٣٩٦.٨	١,٧١٦	١,٣٢٥.٣	١,٣٠١	١,٣٧١	١,٧٥٦	الدول الأوروبية الأخرى
٥٤١	١,٧٩٨	١,٢٧٥	٢,١٨٦	٢,٥١١	٣,٧٥٨	الولايات المتحدة الأمريكية
١,٤٧٩	٦,٤١٩	٥,٧٥٠	٥,٥١٤	٥,٤٧٢	٥,١٦١	الدول العربية
٤٤٩	١,٧٧٧	٢,٠٦٤	٣,١١٠	٣,٤٦٧	٤,٩١٣	الدول الآسيوية (غير العربية)
١٢٣	٥٢٩	٥٠٨	٤٩٨	٤٨٥	٤٤٠	الدول الأفريقية (غير العربية)
٧	٣٨	٢١	٢٦	١٦	٢٢	استراليا
٥٧٩	٢,١٧٩	١,٤٨٢	١,٦٢٥	٢,٤٤٧	١,٨٨٤	دول ومناطق أخرى

المصدر: البنك المركزى المصرى.
* بيان مبدئى.