

القسم الأول

نظرة عامة على الأداء الإقتصادي و المالي

- أ- مؤشرات الإقتصاد العيني و الحقيقي و مصادر النمو..... ١
- ب- السكان و التشغيل..... ٢
- ج- الأسعار المحلية (متوسط الفترة)..... ٢
- د- مؤشرات المالية العامة..... ٣
- هـ ملخص الدين العام المحلي (بالمليون جنييه، رصيد نهاية الفترة)..... ٤
- و- إجمالي الدين العام الخارجي (مليون دولار، رصيد نهاية الفترة)..... ٤
- ز- خدمة الدين الحكومي (مليون جنييه، تدفقات)..... ٤
- ح- المؤشرات النقدية (نهاية الفترة)..... ٥
- ط- القطاع المالي والاستثمارات..... ٦
- ي- معاملات القطاع الخارجي..... ٧

القسم الأول: نظرة عامة على الأداء الإقتصادي و المالي

بيان ربع سنوي #				بيان سنوي				
يناير-مارس * ٢٠١٧	أكتوبر- ديسمبر ٢٠١٦	يوليو- سبتمبر ٢٠١٦	يناير-مارس ٢٠١٦	١/	#	#	#	#
٢٠١٦/٢٠١٥	٢٠١٥/٢٠١٤	٢٠١٤/٢٠١٣	٢٠١٣/٢٠١٢	٢٠١٢/٢٠١١				
٨٧٥,٠٠٠	٨٥٤,٩٠٠	٨٤١,٦٠٠	٦٤٧,٣٠٠	٢,٧٠٨,٣٠٠	٢,٤٤٣,٩٠٠	٢,١٣٠,٠٠٠	١,٨٦٠,٤٠٠	١,٦٧٤,٧٠٠
٤٩,٤٧٠	٥٩,٦٤٣	٩٥,٠١٥	٨٠,٦٨٧	٣٣٢,٧٩٢	٣٣٢,٧٠٠	٣٠٥,٦٠٢	٢٨٨,٥٤٢	٢٧٩,٣٤٩
٨٦٠,٥٠٠	٨٤٠,٩٠٠	٨٠٨,٦١٨	٦٣٨,٦١٢	٢,٦٧٣,٣٠٠	٢,٤٧٣,١٠٠	٢,٢٠٥,٥٩٤	١,٩٢٤,٨٠٨	١,٧١٣,١٤٦
٤٨,٦٥٠	٥٨,٦٦٦	٩١,٢٩١	٧٩,٦٠٤	٣٢٨,٤٩١	٣٣٦,٦٧٥	٣١٦,٤٤٨	٢٩٨,٥٣١	٢٨٥,٧٦٢
--	--	--	--	--	--	--	--	--
--	--	--	--	--	--	--	--	--
٤.٣	٣.٨	٣.٤	٣.٦	٤.٣	٤.٤	٢.٩	٢.٢	٢.٢
٤.١	٣.٥	١.٧	١.٦	٢.٣	٣.٤	٢.٩	٢.٢	٢.٢
٣.٠	٣.٩	٠.٣	١.٠	٠.٩	١.٦	١.٩	١.١	١.٦
٧.٦	٣.٠	١.٦	١.٢	٢.٦	٥.٢	٢.٦	٣.٢	٢.٨
٢.٤	٣.٥	٤.٨	٣.٢	٤.٧	٤.٩	٥.٥	٣.٤	٣.٠
٥.٧	٢٢.٧	١٥.٠	٤.٩	١١.٢	٨.٦	١.٧	٨.٤-	٥.٨
٣.٢	٧.٢	٢.١	٤.٧	٤.٥	٣.٦	٤.٩	٣.٢	٦.٠
٣.٢	٧.٩	٢.١	٥.٠	٤.٦	٣.١	٤.٤	٣.٣	٦.٥
٢.٩	٢.٥	١.٨	٢.٠	٣.٩	٧.٠	٨.٤	٢.٢	٣.١
١٥٦.٥	٦٨.٥	٠.٦	١٨.٧-	١٤.٥-	٠.٦-	١٠.٩-	٤.٥	٢.٣-
٠.٠	--	--	--	--	--	--	--	--
٠.٠	٠.٠	٠.٠	٠.٠	٠.٠	٠.٠	٠.٠	٠	٠
٤٠.١-	٤٠.٣-	٤٨.٦	١٤.٠-	١٠.٦	٢٧.٩	٢٤.٢-	٧.٩	٢٩.٥-
٢.٧	٢.٦	٤.٥	٦.٠	٥.٨	٥.٨	٥.٢	٧.٩	٨.٠
٠.٠	٠.٠	٠.٠	٠.٠	٠.٠	٠.٠	٠.٠	٠	٠
٣٦.٤	٤٤.٣	٢٧.٠	٨.٩	١٦.٧	٢٠.٢	٩.٩	١.٥-	١٠.١
١٧.١	١٦.٤	١٢.١	١٧.٠	١٥.٠	١٤.٣	١٣.٦	١٤.٢	١٦.٠

المصدر: وزارة التخطيط والمتابعة والإصلاح الإداري.

* بيان مبدئي، وقابل للتعديل.

-- بيان غير متاح. بداية سلسلة زمنية جديدة وفقاً للتعداد الاقتصادي من قبل وزارة التخطيط.

بيان معدل في ضوء البيانات الحديثة الصادرة عن وزارة التخطيط والمتابعة والإصلاح الإداري. قامت وزارة التخطيط بمراجعة السلسلة الزمنية للنتائج المحلي الإجمالي ابتداءً من عام ٢٠١٢/٢٠١١ وحتى عام

٢٠١٥/٢٠١٤ وفقاً للتعداد الاقتصادي.

١/ قامت وزارة التخطيط والمتابعة والإصلاح الإداري بمراجعة بيانات الناتج المحلي الإجمالي لعام ٢٠١٦/١٥ على أساس ربع سنوي.

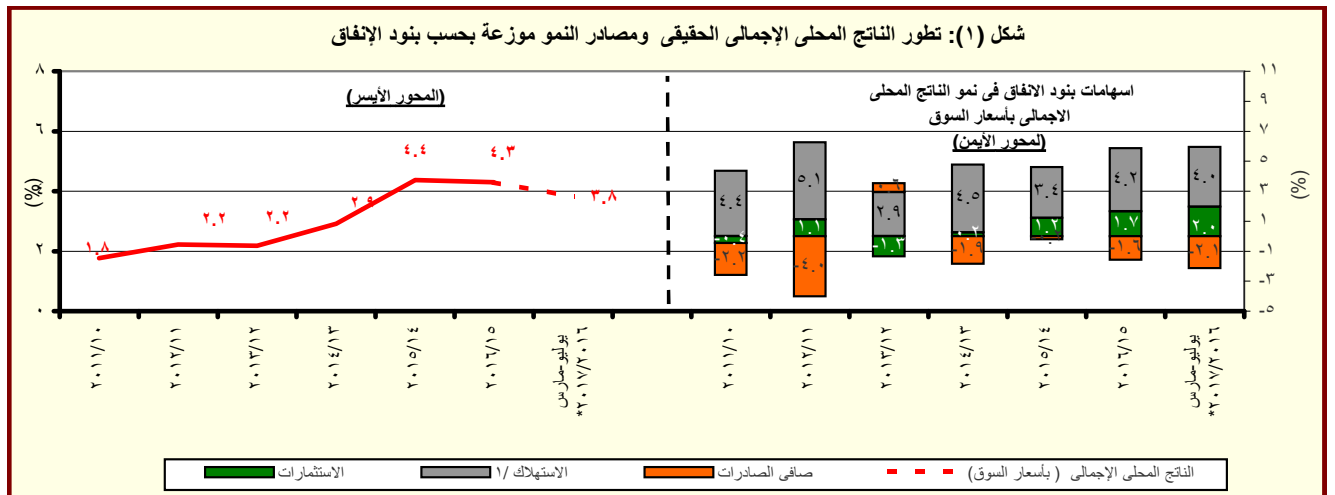
٢/ تم حساب معدلات النمو الحقيقية باستخدام الأسعار الثابتة لعام ٢٠٠٧/٠٦، ولكن بدءاً من عام ٢٠١٣/١٢ تم حساب معدلات النمو باستخدام الأسعار الثابتة لعام ٢٠١٢/١١.

٣/ تشمل نشاط قطاع البترول والغاز الطبيعي.

٤/ تشمل صافي الضرائب غير المباشرة.

٥/ رأس المال الثابت، يشمل التغيير في المخزون.

٦/ بالأسعار الجارية.



المصدر: وزارة التخطيط والمتابعة والإصلاح الإداري.

* بيان مبدئي، وقابل للتعديل.

١/ متضمن الاستهلاك العام والخاص.

القسم الأول: نظرة عامة على الأداء الإقتصادي والمالي (تابع)

بيان ربع سنوي				بيان سنوي					
ابريل- يونيو	يناير- مارس	أكتوبر- ديسمبر	ابريل- يونيو	٢٠١٧/١٦	٢٠١٦/١٥	٢٠١٥/١٤	٢٠١٤/١٣	٢٠١٣/١٢	
٩٣.٣	٩٢.٧	٩٢.٢	٩٠.٩	٩٣.٣	٩١.١	٨٩.٠	٨٦.٧	٨٤.٧	
٢.٦	٢.٤	٢.٣	٢.١	٢.٤	٢.٤	٢.٦	٢.٤	٢.٨	
١٢.٠	١٢.٠	١٢.٤	١٢.٥	١٢.٠	١٢.٧	١٢.٨	١٣.٠	١٣.٢	
ج . السكان									
إجمالي عدد السكان (بالمليون نسمة) ^{١/}									
معدل نمو السكان									
معدل البطالة %									
د . الأسعار المحلية (متوسط الفترة)									
معدل التضخم وفقاً لأسعار المستهلكين (حضر الجمهورية) ^{٢/}									
معدل التضخم وفقاً لأسعار المنتجين ^{٣/}									
سعر خصم البنك المركزي ^{٥/} *									
سعر الفائدة على أدون الخزانة (٩١ يوم)									
سعر الفائدة على الودائع (٣ أشهر) ^{٤/}									
سعر العائد بين البنوك - ليلة واحدة ^{٥/}									
سعر الصرف (جنيه مقابل الدولار)									

المصادر: وزارة التخطيط والبنك المركزي المصري والجهاز المركزي للتعبئة العامة والإحصاء.

-- بيان غير متاح

* تمت مراجعته

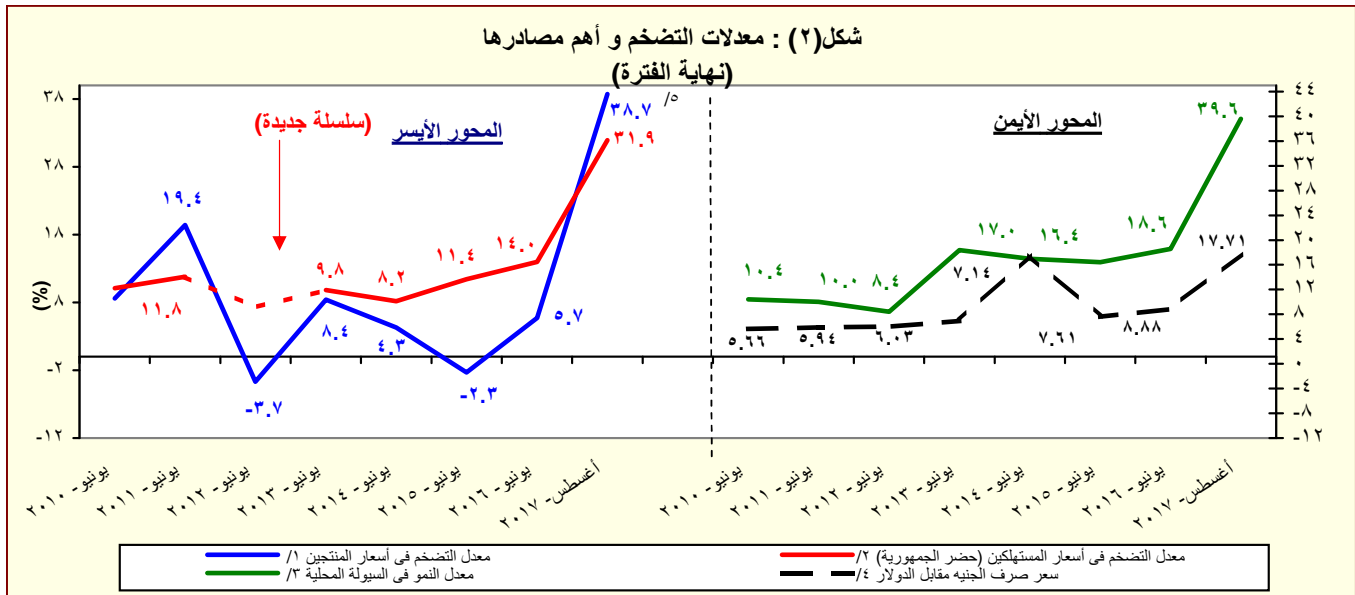
^{١/} لا يتضمن المصريين المقيمين في الخارج.

^{٢/} بدءاً من اغسطس ٢٠٠٩، تم استحداث سلسلة أرقام قياسية جديدة لأسعار المستهلكين (حضر الجمهورية) باستخدام الأوزان المستخرجة من بحث الدخل والإنفاق والاستهلاك لعام ٢٠٠٩/٢٠٠٨ مع استخدام بيانات شهر يناير ٢٠١٠ كفترة الأساس. وفيما يخص بيانات ما قبل ذلك التاريخ، فقد استخدمت الأوزان المستخرجة من بحث الدخل والإنفاق والاستهلاك لعام ٢٠٠٥/٢٠٠٤ مع استخدام يناير ٢٠٠٧ كفترة أساس.

^{٣/} قام الجهاز المركزي للتعبئة العامة والإحصاء بإصدار رقم قياسي جديد لأسعار المنتجين بدءاً من سبتمبر ٢٠٠٧ ليحل محل الأرقام القياسية لأسعار الجملة، وذلك باستخدام أسعار السلع والخدمات للسنة المالية (٢٠٠٥-٢٠٠٤) كفترة أساس لسلسلة الأرقام القياسية، كما تم استخراج الأوزان باستخدام متوسط عامي (٢٠٠٢-٢٠٠٣، ٢٠٠٣-٢٠٠٤) للقيم الإجمالية للإنتاج الصناعي والزراعي والخدمي.

^{٤/} البيانات تعكس نهاية الفترة.

^{٥/} متوسط ميلادي.



المصدر: البنك المركزي المصري و الجهاز المركزي للتعبئة العامة والإحصاء

^{١/} تغيير في السلسلة. تعكس البيانات قبل يونيو ٢٠٠٧ معدلات التضخم وفقاً لأسعار الجملة.

^{٢/} بدءاً من اغسطس ٢٠٠٩، تم استحداث سلسلة أرقام قياسية جديدة لأسعار المستهلكين (حضر الجمهورية) باستخدام الأوزان المستخرجة من بحث الدخل والإنفاق والاستهلاك لعام ٢٠٠٩/٢٠٠٨ مع استخدام بيانات شهر يناير ٢٠١٠ كفترة الأساس. وفيما يخص بيانات ما قبل ذلك التاريخ، فقد استخدمت الأوزان المستخرجة من بحث الدخل والإنفاق والاستهلاك لعام ٢٠٠٥/٢٠٠٤ مع استخدام يناير ٢٠٠٧ كفترة أساس.

^{٣/} يعرف إجمالي السيولة المحلية كإجمالي صافي الأصول الأجنبية وصافي الأصول المحلية لدى الجهاز المصرفي (في جانب الأصول)، أو كجملة المعروض النقدي وأشباه النقود لدى الجهاز المصرفي (في جانب الخصوم).

^{٤/} يعكس البيان متوسط شهري.

^{٥/} تعكس بيانات الرقم القياسي لأسعار المنتجين عن شهر يوليو ٢٠١٧.

القسم الأول: نظرة عامة على الأداء الإقتصادي و المالي (تابع)

يوليو-سبتمبر	٢٠١٧/٢٠١٦ * ٢٠١٧/٢٠١٦	٢٠١٦/٢٠١٥	٢٠١٥/٢٠١٤	٢٠١٤/٢٠١٣	٢٠١٣/٢٠١٢	٢٠١٢/٢٠١١
٢٠١٨/٢٠١٧	موازنة	موازنة	فقطي	موازنة	موازنة	فقطي
د. مؤشرات المالية العامة^{٢٣}						
١- قطاع الموازنة العامة (بالمليون جنيه)^{٢٤}						
١٢٨,٩٧١	٨٣٤,٦٢٢	٦٦٩,٧٥٦	٤٩١,٤٨٨	٤٦٥,٢٤١	٤٥٦,٧٨٨	٣٥٠,٣٢٢
٢١٤,١٠٣	١,٢٠٧,١٣٨	٩٧٤,٧٩٤	٨١٧,٨٤٤	٧٣٣,٣٥٠	٧٠١,٥١٤	٥٨٨,١٨٨
٩,٣٥٩	-٩,٨٧٨	٢٦,٩٤٠	٩٥,٨٦٠	٨٦,٤٢٢	٨٢,٢٨٩	٩٢,٧٢٤
٨٥,١٣٢	٣٧٢,٥١٦	٣٠٥,٠٣٨	٣٢٦,٣٥٦	٢٦٨,١٠٩	٢٤٤,٧٢٧	٢٣٧,٨٦٥
٨٥,٢٥١	٣٧١,١٠٨	٣١٩,٤٦٠	٣٣٩,٤٩٥	٢٧٩,٤٣٠	٢٥٥,٤٣٩	٢٣٩,٧١٩
٢- قطاع الموازنة العامة^{٢٥} (معدل نمو سنوي)						
٣٣.٢	٢٤.٦	٧.٦	٥.٦	١.٩	٣٠.٤	١٥.٤
٥١.٥	٣٩.٤	٢.٦	١٥.٢	١٧.٥	٣.٧	٢١.١
-٢.٧	-٢.٤	١٨.٣	١١.٥	١٧.٥	٩٨.١	٣.١
٢٤.٤	٢٣.٨	١٢.٧	١١.٥	٤.٥	١٩.٣	٢٤.٩
٨.٨	٤.٩	٤.٩	٧.٧	١١.١	٢٤.٩	١٦.٤
٣٢.٧	٣٠.٢	١٩.٩	٢٦.٢	١١.٥	١٧.٨	٤٠.٧
٣- قطاع الحكومة العامة (مليون جنيه)^{٢٦}						
--	--	--	٥٣٨,٣٧٨	٥٣٨,٣٧٨	٥١٩,٤٤٩	٤٠٣,٦٣٧
--	--	--	٨٠٥,٩٢٩	٨٠٥,٩٢٩	٧٥٩,٨٤٧	٦٤٤,٠٨٠
--	--	--	٢٨٤,٣١٤	٢٨٤,٣١٤	٢٥٤,٧١٦	٢٤٦,٨٥٣
٤ - نسبة إلى الناتج المحلي الإجمالي^{٢٧}						
٣.٠	٢.٣	٢.٦	١٨.١	١٩.٠	٢١.٤	١٨.٨
٢.٣	١٤.٧	١٣.٣	١٣.٠	١٢.٥	١٢.٢	١٣.٥
٠.٧	٥.٦	٧.٣	٥.١	٦.٥	٩.٢	٥.٣
٥.٠	٢٩.٤	٣٠.٠	٣٠.٢	٣٠.٠	٣٢.٩	٣١.٦
١.٤	٥.٨	٧.٠	٧.٩	٨.١	٨.٤	٧.٧
١.٨	٩.٣	٩.٠	٩.٠	٧.٩	٨.١	٧.٩
٠.٢	-٠.٢	٠.٨	٣.٥	٣.٥	٣.٩	٥.٠
٢.٠	٩.١	٩.٤	١٢.١	١١.٠	١١.٥	١٢.٨
٢.٠	٩.٠	٩.٨	١٢.٥	١١.٤	١٢.٠	١٢.٩
الحكومة العامة^{٢٨}						
--	--	--	--	٤.٣	٤.٥	٦.٠
--	--	--	--	١١.٦	١٢.٠	١٣.٣

المصدر: وزارة المالية

* تعكس بيانات الموازنة بموجب القرار الجمهوري رقم ٨ لعام ٢٠١٦.

-- بيان غير متاح

^١ يرجع الإنخفاض في الإيرادات غير الضريبية إلى تراجع الموارد الاستثنائية من المنح خلال عام المقارنة.

^٢ تعكس بيانات الموازنة العامة للدولة بموجب قانون ربط الموازنة رقم ١٤٥ لعام ٢٠١٧.

^٣ تم إعادة تويب فليات الموازنة العامة لتتفق مع معايير صندوق النقد الدولي والمعروفة بـ GFS ٢٠٠١ (على أساس نقدي).

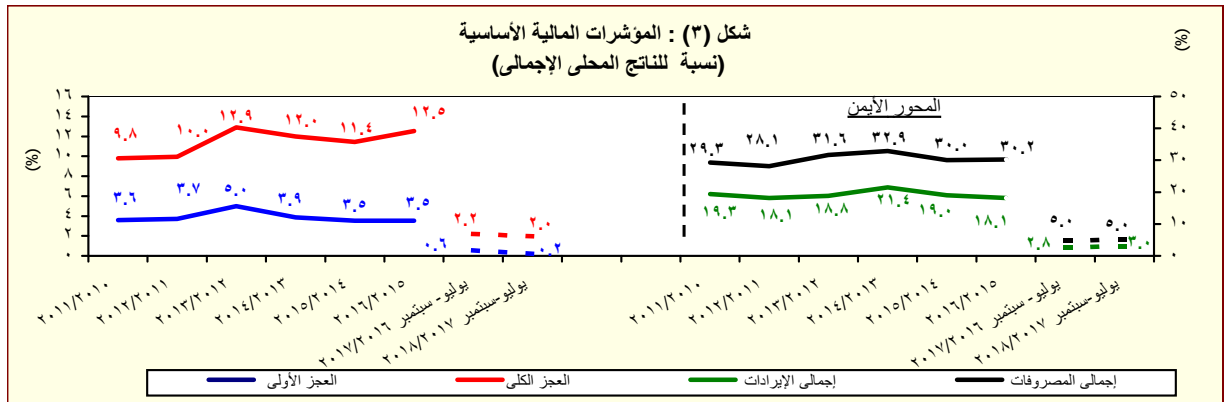
^٤ يشمل قطاع موازنة الجهاز الإداري و المحليات، والهيئات الخدمية العامة.

^٥ العجز الكلي مخصوماً منه الفوائد المدفوعة.

^٦ العجز الكلي بدون صافي حيازة الأصول المالية.

^٧ يشمل المعاملات المالية لكل من أجهزة الموازنة العامة، وبنك الإستثمار القومي، و صناديق التأمين والمعاشات، ومع مراعاة إستبعاد كافة المعاملات البيئية للجهات الثلاث لمنع ازدواجية الحساب.

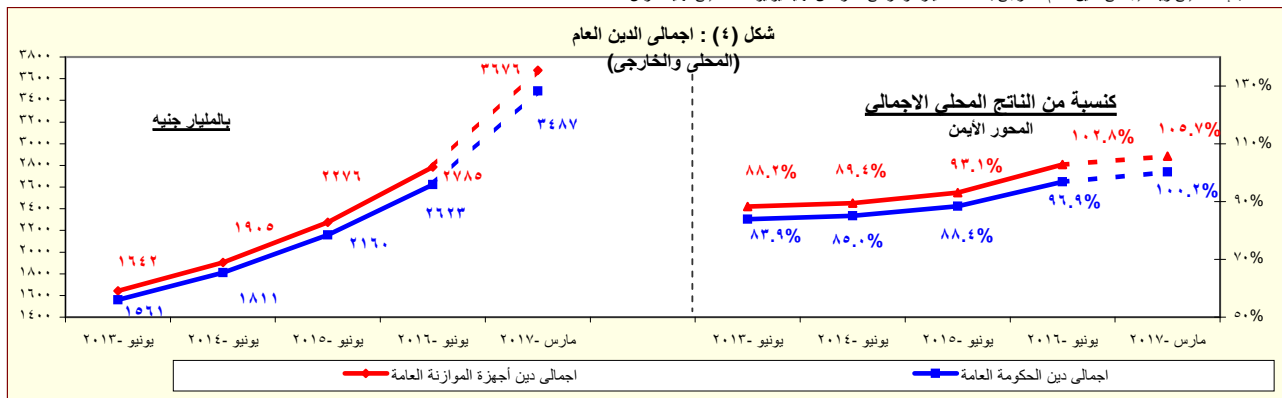
^٨ تم مراجعة تقديرات الناتج المحلي الإجمالي مؤخراً لتصبح ٣٤٧٨ مليار جنيه في عام ٢٠١٧/٢٠١٦ بدلاً من تقديرات سابقة بنحو ٣٤٠٧.٧ مليار جنيه. في حين قدرت توقعات الناتج المحلي الإجمالي للسنة المالية ٢٠١٨/٢٠١٧ بنحو ٤٢٨٦.٥ مليار جنيه وفقاً لتقديرات وزارة المالية.



القسم الأول: نظرة عامة على الأداء الإقتصادي والمالي (تابع)

بيان ربع سنوي				بيان سنوي			
مارس-٢٠١٧*	ديسمبر-٢٠١٦	سبتمبر-٢٠١٦	مارس-٢٠١٦	يونيو-٢٠١٦	يونيو-٢٠١٥	يونيو-٢٠١٤	يونيو-٢٠١٣
١- ملخص الدين العام المحلي							
(بالمليون جنيه، رصيد نهاية الفترة) ^{٧/}							
٣,٠٩٧,٥٦١	٣,٠٢٧,٢٥١	٢,٧٠٣,٥٤٧	٢,٤٦٦,٣٠٤	٢,٥٧٣,٠٤٢	٢,٠٨٤,٧٤٨	١,٦٩٩,٩٤٦	١,٤٤٤,٣٧٠
(٢٥.٨)	(٢٧.٨)	(٢٠.٢)	(٢٣.٢)	(٢٣.٤)	(٢٢.٦)	(١٧.٧)	(٢٥.٠)
٣٩٨,٤٧٣	٣٨٩,٧٥٨	٢٩٣,٣٢١	٢٦٣,١٣٩	٢٨٧,١٨٧	٢١٨,٥٦٠	١٦٦,٤٨٥	١٨٣,٢٣٠
(٥١.٤)	(٥٧.٠)	(٢٠.٠)	(٢١.٠)	(٣١.٤)	(٣٥.٣)	(١١.٩)	(١١.٢)
٢,٦٩٩,٠٨٨	٢,٦٣٧,٤٩٣	٢,٤١٠,٢٢٦	٢,١٩٩,١٦٥	٢,٢٨٥,٨٥٥	١,٨٦٦,١٨٨	١,٥٣٣,٤٦١	١,٢٦١,١٤٠
(٢٢.٧)	(٢٤.٤)	(٢٠.٢)	(٢٣.٥)	(٢٢.٥)	(٢١.٣)	(٢٢.٠)	(٢٧.٣)
٢,٩٠٨,١٤١	٢,٨٤٠,٨٣٥	٢,٥٢٣,٠٨٤	٢,٢٩٤,١١٦	٢,٤١١,٢٦٨	١,٩٦٨,٥٠٥	١,٦٠٦,٠٣٧	١,٣٦٣,٧٠٦
(٢٦.٨)	(٢٩.٢)	(١٩.٦)	(٢٢.٣)	(٢٢.٥)	(٢٢.٦)	(١٧.٨)	(٢٦.١)
٤٣١,٣٠٢	٤١٩,٠٠٤	٣١٩,١٧٧	٢٨٦,٠٤٥	٣٢١,٩٢٤	٢٣٣,٠٥٤	١٧١,٦٩٧	١٩١,٤٣١
(٥٠.٨)	(٥٦.١)	(٢١.١)	(٢٢.٨)	(٣٨.١)	(٣٥.٧)	(١٠.٣)	(١٠.٤)
٢,٤٧٦,٨٣٩	٢,٤٢١,٨٣١	٢,٢٠٨,٩٠٧	٢,٠٠٨,٠٧١	٢,٠٨٩,٣٤٤	١,٧٣٥,٤٥١	١,٤٣٤,٣٤٠	١,١٧٢,٢٧٥
(٢٣.٣)	(٢٥.٤)	(١٩.٤)	(٢٢.٢)	(٢٠.٤)	(٢١.٠)	(٢٢.٤)	(٢٩.١)
٣,١٥٨,٦٩٥	٣,١٢٠,٠٦٨	٢,٦٨٩,٥٤٢	٢,٣٥٠,٨٢٢	٢,٤٨٠,٩٢٦	١,٩٩٣,٢٦٣	١,٦٥٦,٩٤٨	١,٤١٠,٦٦٣
(٣٤.٤)	(٣٩.٢)	(٢٥.٧)	(٢٤.٢)	(٢٤.٥)	(٢٠.٣)	(١٧.٥)	(٢٥.٧)
٥٣٧,١٩٦	٥١٨,٤٦٤	٤٠٣,٠١٦	٣٥٤,٠٢٢	٤٠٠,٢٨٢	٢٨٦,١٨١	٢٠٨,٢٧٩	٢٢١,٤٣٦
(٥١.٧)	(٥٦.٦)	(٢٦.٠)	(٢٥.٢)	(٣٩.٩)	(٣٧.٤)	(٥٠.٩)	(١١.٨)
٢,٦٢١,٤٩٩	٢,٦٠١,٦٠٤	٢,٢٨٦,٥٠٨	١,٩٩٦,٠٦٠	٢,٠٨٠,٦٤٤	١,٧٠٧,٠٨٢	١,٤٤٨,٦٦٩	١,١٨٩,٢٢٧
(٣١.٣)	(٣٦.٢)	(٢٥.٦)	(٢٤.٠)	(٢١.٩)	(١٧.٨)	(٢١.٨)	(٢٨.٧)
٣,٦٦٦,٠٧٢	٣,٤٩٨,٧٨٣	٢,٩١٣,٦٥٢	٢,٦٧٦,٨٨٨	٢,٧٨٥,٠١٣	٢,٢٧٥,٤٤٠	١,٩٠٤,٨١٠	١,٦٤١,٥٠٢
(٣٧.٣)	(٣٧.٥)	(١٩.٩)	(٢٣.٠)	(٢٢.٤)	(١٩.٥)	(١٦.٠)	(٢٥.٥)
٧٣,٨٨٩	٦٧,٣٢٣	٦٠,١٥٣	٥٣,٤٤٥	٥٥,٧٦٤	٤٨,٠٦٣	٤٦,٠٦٧	٤٣,٢٣٣
٣٢,٢٣٨	٢٦,٢٦٠	٢٤,٢١٧	٢٤,٤٦٨	٢٤,٤٣٧	٢٥,٧٠٧	٢٩,٠٥٤	٢٨,٤٩٠
٤١,٦٥١	٤١,٠٦٣	٣٥,٩٣٦	٢٨,٩٧٧	٣١,٣٢٨	٢٢,٣٥٦	١٧,٠١٣	١٤,٧٤٤
٤٣٨,٨١٠	٢٧٥,٦٩٤	١٠١,٢٢١	٣١٧,١٩١	٤٩٣,٧٧٩	٤٢٩,٤٧٤	٢٨٠,٦٩٧	٢١٨,٢٥٧
٣٩٥,٩٣٢	٢٤٥,٩٨٥	٨١,٦٦٦	٢٧٩,٤٣٧	٤٥٠,٥٧٣	٣٩٢,٠٦٣	٢٦٢,٠٨٤	٢٠٣,١٧٣
٤٢,٨٧٨	٢٩,٧٠٩	١٩,٦٠٥	٣٧,٧٥٥	٤٣,٢٠٦	٣٧,٤١٢	١٨,٦١٣	١٥,٠٨٤
٨٩.١	٨٧.٠	٧٧.٧	٩٠.٩	٩٥.٠	٨٥.٣	٧٩.٨	٧٧.٦
٧٧.٦	٧٥.٨	٦٩.٣	٨١.٢	٨٤.٤	٧٦.٤	٧٢.٢	٦٧.٨
٨٣.٦	٨١.٧	٦٩.٥	٨٤.٧	٨٩.٠	٨٠.٥	٧٥.٤	٧٣.٣
٧١.٢	٦٩.٦	٦٣.٤	٧٤.١	٧٧.١	٧١.٠	٦٧.٣	٦٣.٠
٩٠.٨	٨٩.٧	٧٧.٣	٨٦.٨	٩١.٦	٨١.٦	٧٧.٨	٧٥.٨
٧٥.٥	٧٤.٨	٦٥.٧	٧٣.٧	٧٦.٨	٦٩.٩	٦٨.٠	٦٣.٩
١٠٥.٧	١٠٠.٦	٨٣.٨	٩٨.٨	١٠٢.٨	٩٣.١	٨٩.٤	٨٨.٢
٣٨.٤	٣٥.١	١٥.٢	١٧.٥	١٨.٣	١٥.٠	١٤.٥	١٦.٣
١٦.٨	١٣.٧	٦.١	٨.٠	٨.٠	٨.٠	٩.٧	١٠.٧
٦٩.٠	٦٩.٠	٦٩.٠	٦٩.٠	٦٩.٠	٦٩.٠	٦٩.٠	٦٩.٠
٥٩.١	٥٩.١	٥٩.١	٥٩.١	٥٩.١	٥٩.١	٥٩.١	٥٩.١
٦٤.٦	٦٤.٦	٦٤.٦	٦٤.٦	٦٤.٦	٦٤.٦	٦٤.٦	٦٤.٦
٥٤.٢	٥٤.٢	٥٤.٢	٥٤.٢	٥٤.٢	٥٤.٢	٥٤.٢	٥٤.٢
٦٧.٠	٦٧.٠	٦٧.٠	٦٧.٠	٦٧.٠	٦٧.٠	٦٧.٠	٦٧.٠
٥٥.٢	٥٥.٢	٥٥.٢	٥٥.٢	٥٥.٢	٥٥.٢	٥٥.٢	٥٥.٢
٧٨.١	٧٨.١	٧٨.١	٧٨.١	٧٨.١	٧٨.١	٧٨.١	٧٨.١
١٢.٤	١٢.٤	١٢.٤	١٢.٤	١٢.٤	١٢.٤	١٢.٤	١٢.٤
٩.٢	٩.٢	٩.٢	٩.٢	٩.٢	٩.٢	٩.٢	٩.٢

- المصدر: وزارة المالية و البنك المركزي المصري.
- () معدل النمو عن العام السابق.
- * بيان مبني، خاضع للمراجعة.
- ١/ تعكس البيانات رصيد الدين المحلي ثلاث مستويات تجميعية هي: الدين المحلي لأجهزة الموازنة العامة، الدين المحلي للمجموع العام، والدين العام المحلي المجمع. يشمل الدين المحلي لأجهزة الموازنة العامة أرصدة الدين المستحقة على وحدات الجهاز الإداري، وحدات الإدارة المحلية، والهيئات الخدمية. ويتضمن الدين المحلي للحكومة العامة أرصدة الدين المجمع المستحق على أجهزة الموازنة العامة للدولة وبنك الإستثمار القومي وصناديق التأمين الإجتماعي. أما عن الدين العام المحلي فيشمل أرصدة الدين المحلي المجمع لكل من الحكومة العامة والهيئات الإقتصادية.
- ٢/ يمثل المديونية المستحقة على أجهزة الموازنة العامة (وحدات الجهاز الإداري، وحدات الإدارة المحلية، والهيئات الخدمية).
- ٣/ جدير بالذكر ان التراجع في ودائع أجهزة الموازنة العامة ترجع الى استخدام حوالي ٦٠ مليار جنيهه وفقاً للقرار الجمهوري رقم ١٠٥ لعام ٢٠١٣.
- ٤/ يمثل رصيد الدين المجمع المستحق على أجهزة الموازنة العامة للدولة وبنك الإستثمار القومي وصناديق التأمين الإجتماعي بعد إستبعاد المديونيات والعلاقات الداخلية فيما بين القطاعات الثلاثة و التي تتمثل في إقتراض أجهزة الموازنة العامة من بنك الإستثمار القومي، سندات وزارة المالية لدى صناديق التأمين الإجتماعي و بنك الإستثمار القومي، سندات صناديق التأمين الإجتماعي و أخيراً إقتراض بنك الإستثمار القومي من صناديق التأمين الإجتماعي.
- ٥/ يمثل رصيد الدين المجمع المستحق على الحكومة العامة والهيئات الإقتصادية بعد إستبعاد إقتراض الهيئات الإقتصادية من بنك الإستثمار القومي، وإقتراض أجهزة الموازنة من الهيئات الإقتصادية.
- ٦/ ودائع الحكومة العامة والهيئات الإقتصادية بعد إستبعاد ودائع صناديق التأمين الإجتماعي وإقتراض قطاع الموازنة من الهيئات الإقتصادية.
- ٧/ يشمل إجمالي دين أجهزة الموازنة العامة الدين الخارجي الذي تتولى وزارة المالية خدمته طبقاً للجهات الدانته.
- ٨/ البيان الربع سنوي لخدمة الدين الحكومي يعكس التغيرات التراكمية لخدمة الدين منذ بداية العام المالي .
- ٩/ تم مراجعة تقديرات الناتج المحلي الإجمالي مؤخراً لتصبح ٣٤٧٨ مليار جنيهه في عام ٢٠١٧/٢٠١٦ بدلاً من تقديرات سابقة بنحو ٣٤٠٧.٧ مليار جنيهه. في حين قدرت توقعات الناتج المحلي الإجمالي للسنة المالية ٢٠١٧/٢٠١٦ بنحو ٤٢٨٦.٥ مليار جنيهه وفقاً لتقديرات وزارة المالية.
- ١٠/ يمكن تفسير الارتفاع الملحوظ في إجمالي الدين العام الخارجي كنسبة من الناتج المحلي في نهاية شهر مارس ٢٠١٧ في ضوء عدد من العوامل أهمها: انخفاض الناتج المحلي الإجمالي المُقِيم بالدولار الأمريكي نتيجة تحرير سعر الصرف الذي تم في نوفمبر ٢٠١٦، بالإضافة إلى زيادة إجمالي الدين العام الخارجي بـ ١٨.١ مليار دولار في الفترة من نهاية يونيو ٢٠١٦ إلى نهاية مارس ٢٠١٧.



المصدر: وزارة المالية - البنك المركزي المصري.
* بيان مبني

القسم الأول: نظرة عامة على الأداء الإقتصادي و المالي (تابع)

أحدث بيان متاح	بيان سنوي								
	أغسطس-١٧ ^{١/٢}	يوليو-١٧	يونيو-١٧	مايو-١٧	٢٠١٦/١٥	٢٠١٥/١٤	٢٠١٤/١٣	٢٠١٣/١٢	٢٠١٢/١١
ز. المؤشرات النقدية (نهاية الفترة)									
مليون جنيه									
٥٨٦,٨٩٩	٥٣٤,٨٣٠	٥٧٧,٥٨٢	٥٥٣,٨١٢	٤٧٨,٠٧٦	٤٨٥,٨٧٦	٣٦٤,٤٧٣	٣١٧,٩٤٤	٢٦٣,٦٦٨	نقود الإحتياط ^{١/}
٣,٠٠٣,٨٨٦	٢,٩٤٠,٨١٥	٢,٩١٨,١٩٣	٢,٨٤٩,٦٠١	٢,٠٩٤,٥٠٠	١,٧٦٥,٤٩٢	١,٥١٦,٦٠١	١,٢٩٦,٠٨٦	١,٠٩٤,٤٠٨	إجمالي السيولة
٧١٨,٧٥٩	٦٩٨,٣٦٠	٧٠٧,٤٢٧	٦٨٤,٢٧٨	٥٧٢,٩٣٥	٤٩٩,٠٦٥	٤١٠,٥٥٤	٣٤٤,١٠٠	٢٧٤,٥١٠	المعرض النقدي ^{٢/}
٢,٢٨٥,١٢٧	٢,٢٤٢,٤٥٥	٢,٢١٠,٧٦٦	٢,١٦٥,٣٢٣	١,٥٢١,٥٦٥	١,٢٦٦,٤٢٧	١,١٠٦,٠٤٧	٩٥١,٩٨٦	٨١٩,٨٩٨	أشباه النقود ^{٣/}
معدل النمو السنوي									
١٧.٧	١٩.٠	٢٠.٨	١٩.٢	١.٦-	٣٣.٣	١٤.٦	٢٠.٦	٥.١	نقود الإحتياط ^{١/}
٣٩.٦	٣٨.٧	٣٩.٣	٣٩.٤	١٨.٦	١٦.٤	١٧.٠	١٨.٤	٨.٤	إجمالي السيولة (معدل النمو الإسمي)
٢٥٥.٩	٢٣٦.٥	١٦٩.٩	١٨٣.٨	٢٦٩.٧-	٥٦.٨-	٣.٣-	٢١.٨-	٣٧.٨-	صافي الأصول الأجنبية
٢٥.٠	٢٦.١	٣٠.٩	٣٠.٧	٢٧.٣	٢٢.٧	١٩.١	٢٥.٢	٢٣.٩	صافي الأصول المحلية
٣٤.٦	٣٧.٠	٣٨.٠	٣٩.٠	١٤.٢	١٦.٧	٧.٤	٩.٨	٧.٣	صافي المطلوبات من القطاع الخاص ^{١/}
٧.٧	٥.٧	٩.٥	٩.٧	٤.٦	٤.٩	٨.٨	٨.٦	١.١	إجمالي السيولة (معدل النمو الحقيقي)
معدلات الإقراض إلى الودائع ^{١/٥}									
٦٦.١	٦٧.٤	٦٧.٦	٦٥.٧	٤٨.٠	٢٦.٣	٢٢.٨	٢٨.٢	٢٨.٣	القطاع الحكومي
٤٠.٩	٤١.٧	٤٢.٦	٤٣.٤	٤٣.٧	٤٣.٨	٤٣.٦	٤٨.٣	٥٢.١	القطاع غير الحكومي
٣٨.٠	٣٨.٩	٣٩.٩	٤٠.٦	٣٩.٩	٣٨.٤	٤٠.١	٤٥.١	٤٨.٧	بالعملة المحلية
٤٩.١	٤٩.٠	٤٩.٥	٥٠.٧	٦٠.٠	٦٨.٣	٥٨.٥	٥٩.٩	٦٥.١	بالعملة الأجنبية
مؤشرات:									
٥.١٢	٥.٥٠	٥.٠٥	٥.١٥	٤.٣٨	٣.٦٣	٤.١٦	٤.٠٨	٤.١٥	مضاعف السيولة المحلية ^{١/٦}
١.٦٦	١.٦٩	١.٣٩	١.٤٢	١.٤٠	١.٤٩	١.٥١	١.٥٦	١.٥٩	معدل دوران النقود (وسطى) ^{١/٧}
٢٢.١	٢٣.٣	٢٣.٨	٢٤.١	١٥.٥	١٤.٩	١٥.٦	١٧.٣	١٧.٠	معدل الدوارة في السيولة المحلية ^{١/٨}
٢٥.٠	٢٦.٧	٣٠.٠	٢٩.٩	٢٠.٠	٢١.٠	٢٣.٤	٢٤.٤	٢٣.٩	معدل الدوارة في الودائع ^{١/٩}
٧٠.١	٦٨.٦	٨٣.٩	٨١.٩	٧٧.٣	٧٢.٢	٧١.٢	٦٩.٧	٦٥.٣	نسبة إجمالي السيولة / الناتج المحلي الإجمالي [#]

المصادر: البنك المركزي المصري وحسابات وزارة المالية.
* مبدئي.

بيان معدل.

١/ تتضمن النقود المتداولة خارج البنك المركزي بالإضافة إلى ودائع البنوك لدى البنك المركزي بالجنيه المصري.

٢/ يتضمن النقود المتداولة خارج الجهاز المصرفي بالإضافة إلى الودائع الجارية بالعملة المحلية. لا تتضمن الشيكات والحوالات تحت التحصيل.

٣/ تتضمن الودائع الجارية بالعملة الأجنبية والودائع غير الجارية بالعملة المحلية والأجنبية.

٤/ يتضمن المطلوبات من القطاع الخاص و القطاع العائلي.

٥/ لا تتضمن كل من الودائع لدى البنك المركزي والقروض الممنوحة من قبل البنك المركزي.

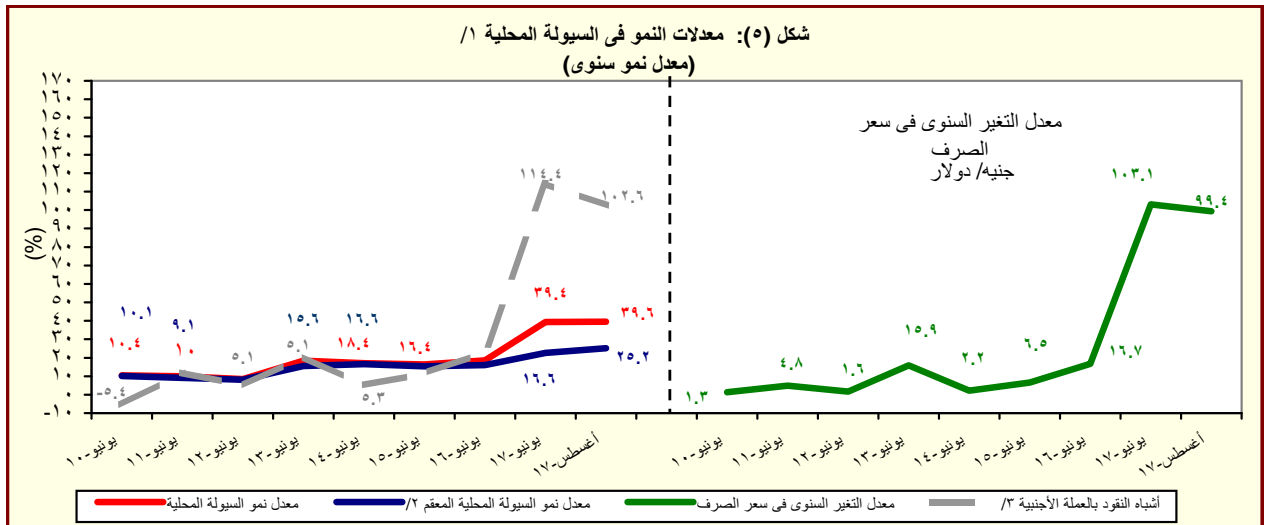
٦/ إجمالي السيولة المحلية / نقود الإحتياط.

٧/ الناتج المحلي الإجمالي / متوسط إجمالي السيولة المحلية (M٢). متوسط إجمالي السيولة المحلية = $\frac{1}{2} [(M٢) t + (M٢) t - 1]$.

٨/ يمثل نسبة الودائع الجارية وغير الجارية بالعملة الأجنبية إلى إجمالي السيولة المحلية. لا تتضمن كل من ودائع غير المقيمين (جزء من صافي الأصول الأجنبية) والودائع الحكومية.

٩/ يمثل نسبة الودائع الحكومية وغير الحكومية بالعملة الأجنبية إلى إجمالي الودائع لدى البنوك. غير متضمن ودائع البنوك لدى البنك المركزي.

١٠/ تم مراجعة تقديرات الناتج المحلي الإجمالي مؤخرًا لتصبح ٣٤٧٨ مليار جنيه في عام ٢٠١٦/٢٠١٧ بدلاً من تقديرات سابقة بنحو ٣٤٠٧.٧ مليار جنيه. في حين قدرت توقعات الناتج المحلي الإجمالي للسنة المالية ٢٠١٨/٢٠١٧ بنحو ٤٢٨٦.٥ مليار جنيه وفقاً لتقديرات وزارة المالية.



المصدر: البنك المركزي المصري وحسابات وزارة المالية.

١/ إجمالي السيولة المحلية تتكون من المعرض النقدي وأشباه النقود.

٢/ معدل النمو في السيولة المحلية باستخدام سعر الصرف الثابت، ويتم حسابه عن طريق تطبيق سعر الصرف السائد في نفس الفترة من العام السابق للفترة الحالية.

٣/ الودائع الجارية وغير الجارية بالعملة الأجنبية.

القسم الأول: نظرة عامة على الأداء الإقتصادي والمالي (تابع)

بيان ربع سنوي				بيان سنوي				
يونيو-١٧	مارس-١٧	سبتمبر-١٦	يونيو-١٦	٢٠١٦/١٧	٢٠١٥/١٦	٢٠١٥/١٤	٢٠١٤/١٣	٢٠١٣/١٢
ي- القطاع المالي والاستثمارات								
--	٤.٣	٢.٩	٤.٤	--	١٥.٠	١٤.٣	١٤.٠	١٤.٢
إجمالي الاستثمارات المحلية (نسبة إلى الناتج المحلي الإجمالي) ^١								
٤.١	٣.٣	٠.٥	٢.٣	٣.٤	٢.١	١.٩	١.٣	١.٣
الاستثمارات الأجنبية المباشرة (نسبة إلى الناتج المحلي الإجمالي) ^٢								
مؤشرات سوق المال (نهاية العام الميلادي) ^٣								
٠.٤	٨.٩	٣.٤-	٧.٢-	٧.٨	١٠.٢	٤-	١٠	١٤
العائد على مؤشر EGX-٣٠								
٠.٥	٠.٩	٠.٨	١.٦	١.٣	١.٦	٢.٢	٠.٨	٢.٠
معدل تذبذب مؤشر EGX-٣٠								
٦٨٧	٦٥٥	٤٠٥	٣٨٣	٦٠٢	٤٣٠	٥٠٠	٤٢٧	٣٧٦
رأس المال السوقي (مليار جنيه) ^٤								
١٩.٧٦	١٨.٨٣	١١.٦	١٤.١	١٧.٣	١٥.٩	٢٠.٥	٢٠.٠	٢٠.٢
رأس المال السوقي (نسبة إلى الناتج المحلي الإجمالي) ^٥								
٢	٥	١.٨	٢.٣	٥.١	٢.٦	٣.٣	٢.١	٢.٣
معدل دوران الأسهم ^٦								
٣٣.٠	٣٩.١	٢٦.٦	١٨.٩	١٩.٧	١٧.٠	١٧.٦	١٢.٩	٢٠.٧
معاملات الأجنبى (نسبة من إجمالي قيمة التداول)								
--	--	--	٩.٦	--	١٣.٧	٢٠.٢	١٤.٨	١٢.٤
مضاعف الربحية ^٧								
--	--	--	٨.٨	--	٧.٧	٧.٧	٦.٦	٨.٦
عائد السهم (%) ^٨								
٧١٧,٣٨٧	٧٣٨,٨٥٥	٧٨٩,٧٥٩	٧٥٦,٧٢٢	٧٧,٧٨٩	٦٩٦,٥٤١	٥١٢,١٦٨	٣٥٢,٢٠٠	٣٢٥,٨٣٥
سندات مقيدة (مليون جنيه)								
القطاع المصرفي (مليون جنيه): ^٩								
٤,٤٢٠,٨٦٠	٤,٢١٦,٠٤٨	٣,٠٦٧,٥٤٢	٢,٨٤٦,٠٩٤	٤,٤٢٠,٨٦٠	٢,٨٤٦,٠٩٤	٢,١٩٨,٩٧٩	١,٨١٦,٨٧٣	١,٥٦٣,٨٤٩
إجمالي الأصول								
١,٤٢٦,٤٥٧	١,٣٤٣,٦٢٤	٩٧٠,١٥٣	٩٤٢,٧٢٧	١,٤٢٦,٤٥٧	٩٤٢,٧٢٧	٧١٧,٩٩٩	٥٨٧,٨٥٢	٥٤٩,١٢٠
إجمالي أرصدة الإقراض و الخصم								
١٢٨,٤٢٠	١١٤,٥٦١	١٠٠,٧٢٦	١٠٠,٧٢٦	١٢٨,٤٢٠	١٠٠,٧٢٦	٩٢,٥٥٠	٧٧,٥٥٥	٧٢,٠٦١
رأس المال								
٣,٠٢٧,٨١١	٢,٨٥٦,٠٤٢	٢,١٩٥,٥٨٨	٢,١١٦,١١٧	٣,٠٢٧,٨١١	٢,١١٦,١١٧	١,٧٣٤,١٧٨	١,٤٢٩,٤٣٢	١,١٨٦,٩٨٥
إجمالي الودائع								
--	٥.٧	٥.٩	٥.٩	--	٥.٩	٧.٦	٨.٥	٩.٣
القروض غير المنتظمة إلى إجمالي القروض								
مؤشرات مختارة								
مؤشرات السيولة في الجهاز المصرفي								
٤٦.٦	٤٧.١	٤٤.١	٤٤.٤	٤٦.٦	٤٤.٤	٤١.٣	٤١.٠	٤٦.١
القروض / الودائع ^{١٠}								
٣٢.٣	٣١.٩	٣١.٦	٣٣.١	٣٢.٣	٣٣.١	٣٢.٧	٣٢.٤	٣٥.١
القروض / الأصول ^{١١}								
٣٤.٨	٣٦.٩	٤٣.٩	٤٥.١	٣٤.٨	٤٥.١	٤٦.٢	٤٥.٤	٤١.٨
الأوراق المالية / الأصول ^{١١}								
٦٨.٥	٦٧.٧	٧١.٦	٧٤.٤	٦٨.٥	٧٤.٤	٧٨.٩	٧٨.٧	٧٥.٩
الودائع / الأصول ^{١١}								
٧.١	٧.٤	٦.٢	٥.٨	٧.١	٥.٨	٦.٥	٦.٩	٦.٩
رأس المال / الأصول ^{١١}								
٢.٤	٢.٦	٢.٣	٢.٣	٢.٤	٢.٣	٣.٠	٣.٥	٣.٩
مخصصات القروض / إجمالي الأصول ^{١١}								

المصادر: الهيئة العامة لسوق المال والبنك المركزي المصري.

-- بيان غير متاح.

١/ تم حساب المؤشرات الربع سنوية كنسبة من الناتج المحلي الإجمالي للعام بأكمله.

٢/ صافي الاستثمارات الأجنبية المباشرة تشمل الاستثمار الاجنبي في قطاع البترول.

٣/ البيانات السنوية تعكس نهاية ديسمبر من كل عام.

٤/ القيمة السوقية للأرصدة القائمة. يمثل ناتج ضرب عدد الأسهم القائمة في سعر السوق السائد.

٥/ تم مراجعة تقديرات الناتج المحلي الإجمالي مؤخراً لتصبح ٣٤٧٨ مليار جنيه في عام ٢٠١٧/٢٠١٦ بدلاً من تقديرات سابقة بنحو ٣٤٠٧.٧ مليار جنيه. في حين قدرت توقعات الناتج المحلي الإجمالي للسنة المالية ٢٠١٨/٢٠١٧ بنحو ٤٢٨٦.٥ مليار جنيه وفقاً لتقديرات وزارة المالية.

٦/ معدل دوران الأسهم = قيمة تداول الأسهم المقيدة / رأس المال السوقي.

٧/ ويعرف أيضاً بمعدل السعر على العائد، ويقاس بنسبة سعر السوق لكل سهم إلى أرباحه السنوية.

٨/ الكوبون السنوي الموزع / سعر السهم الجارى.

٩/ تعكس بيانات البنوك التجارية.

١٠/ تتضمن القروض والودائع الحكومية وغير الحكومية، ولا تشمل ودائع البنوك لدى البنك المركزي المصري.

١١/ لدى البنوك العامة في مصر، بخلاف البنك المركزي.

القسم الأول: نظرة عامة على الأداء الإقتصادي والمالي (تابع)

بيان ربع سنوي				بيان سنوي					
ابريل- يونيو ١٧/١٦ *	يناير- مارس ١٧/١٦ #	اكتوبر- ديسمبر ١٧/١٦ #	ابريل- يونيو ١٦/١٥ #	٢٠١٧/١٦ *	٢٠١٦/١٥ *	٢٠١٥/١٤	٢٠١٤/١٣	٢٠١٣/١٢	
ك- معاملات القطاع الخارجي									
(مليون دولار)									
١٥,٨٣٢	١٤,٤٩٠	١٣,٤٣٠	١٣,٣٧٥	٥٦,٢٥٤	٥١,٩٧٢	٦٦,١٤٦	٧٤,٠٢٢	٦٨,٤٧٧	إجمالي المتحصلات الجارية
١٨,٢٢٨	١٨,٠٢٠	١٨,٠٩٦	١٨,١٦٦	٧١,٨٢٩	٧١,٨٠٣	٧٨,٢٨٨	٧٦,٨٠٢	٧٤,٨٦٨	إجمالي المدفوعات الجارية
٨,٣٨٨-	٩,١٦٧-	٩,٢١٠-	٨,٨٣٥-	٣٥,٤٣٥-	٣٨,٦٨٣-	٣٩,٠٦٠-	٣٤,١٥٩-	٣٠,٦٩٥-	الميزان التجاري
٢,٣٢٣	٢,٠٣٠	١,٠٤٧	١,٠١٣	٦,٨١١	٦,٥٣٣	١٠,٧٤٣	٨,٢٧٤	١٢,٤٤٦	الميزان الخدمي
٢,٣٩٦-	٣,٥٢٩-	٤,٦٦٦-	٤,٧٩١-	١٥,٥٧٥-	١٩,٨٣١-	١٢,١٤٣-	٢,٧٨٠-	٦,٣٩٠-	ميزان المعاملات الجارية
٤,٣٩٥	٧,٠٢٢	١٠,٥٢٦	٦,٦٢٧	٢٩,٠٣٤	٢١,١٧٧	١٧,٩٢٩	٥,١٩٠	٩,٧٧٣	صافي تدفقات ميزان المعاملات الرأسمالية والمالية
٢,٧٣٣	٣,٩٦٦	٥,١٢٨	٨٢٨	١٣,٧١٧	٢,٨١٣-	٣,٧٢٥	١,٤٧٩	٢٣٧	الميزان الكلي (ميزان المدفوعات)
٣١,٣٠٥	٢٨,٥٢٦	٢٤,٢٦٥	١٧,٥٤٦	٣١,٣٠٥	١٧,٥٤٦	٢٠,٠٨٢	١٦,٦٨٧	١٤,٩٣٦	صافي الإحتياطيات الدولية ^{1/}
نسبة إلى الناتج المحلي الإجمالي ^{1/}									
٨,٤	٧,٣	٥,٥	٤,٣	٢٣,١	١٥,٦	١٩,٩	٢٤,٢	٢٣,٧	إجمالي المتحصلات الجارية
٩,٠	٨,٦	٧,٠	٥,٥	٢٩,٥	٢١,٦	٢٣,٥	٢٥,١	٢٥,٩	إجمالي المدفوعات الجارية
٤,٥-	٤,٧-	٣,٨-	٢,٩-	١٤,٥-	١١,٦-	١١,٧-	١١,٢-	١٠,٦-	الميزان التجاري
١,٢	١,٠	٠,٤	٠,٣	٢,٨	٢,٠	٣,٢	٢,٧	٤,٣	الميزان الخدمي
١,٣-	١,٨-	١,٩-	١,٦-	٦,٤-	٦,٠-	٣,٦-	٠,٩-	٢,٢-	ميزان المعاملات الجارية
١,٥	٢,٠	٢,١	٠,٣	٥,٦	٠,٨-	١,١	٠,٥	٠,١	الميزان الكلي (ميزان المدفوعات)
نسبة إلى إجمالي المتحصلات الجارية ^{1/3}									
٢٤,٣	٢٦,٦	٢٨,٣	٢٨,٩	٢٧,٠	٢٥,١	٢١,٠	٢٢,٠	٢٠,٦	الصادرات غير البترولية
١٢,١	١٢,٠	١٠,٦	١١,٠	١١,٧	١٠,٩	١٤,٠	١٩,٩	١٩,٣	الصادرات البترولية
٩,٨	٨,٨	٦,٢	٣,٩	٧,٨	٧,٣	١١,٦	٨,٢	١٤,٤	السياحة
٣٠,٧	٣٢,٠	٣٤,٢	٣٢,٨	٣٠,٩	٣٢,٢	٣٠,٣	٢٩,٧	٢٧,٢	التحويلات الخاصة
مؤشرات أخرى (%)									
٤٠,٤	٣٧,٧	٣٦,٠	٣٧,٥	٣٨	٣٣	٣٦	٤٣	٤٧	نسبة تغطية الصادرات للواردات السلعية
١٨٤	١٩٣	١٤٢	١٤٠	١٧٠	١٦٨	١٩٧	١٩٠	٢٣٠	نسبة تغطية الصادرات للواردات الخدمية
٦,٦	٥,٨	٥,١	٣,٧	٦,٦	٣,٧	٣,٩	٣,٣	٣,١	نسبة تغطية صافي الإحتياطيات الدولية للواردات (عدد الأشهر) ^{1/}
--	٣٨,٦	٣٦,٠	٣١,٥	--	٣١,٦	٤١,٨	٣٦,٢	٣٤,٦	نسبة صافي الإحتياطيات الدولية إلى الدين الخارجي (%) ^{1/2}

المصدر: البنك المركزي المصري.

أرقام معذلة من قبل البنك المركزي المصري.

* بيان مبدئي.

-- بيان غير متاح.

1/ قد تظهر بعض الفروق في تقييم الإحتياطيات الدولية نتيجة استخدام أسعار صرف مختلفة داخل محفظة الإحتياطي من العملات الأجنبية.

2/ تم مراجعة تقديرات الناتج المحلي الإجمالي مؤخراً لتصبح ٣٤٧٨ مليار جنيه في عام ٢٠١٧/٢٠١٦ بدلاً من تقديرات سابقة بنحو ٣٤٠٧,٧ مليار جنيه. في حين قدرت توقعات الناتج المحلي الإجمالي للسنة المالية ٢٠١٧/٢٠١٦ بنحو ٤٢٨٦,٥ مليار جنيه وفقاً لتقديرات وزارة المالية.

3/ بإستبعاد التحويلات الرسمية.

٤/ بعدد أشهر الواردات.

٥/ لا يشمل مديونية القطاع الخاص غير المضمونة.