

جدول (١١) القطاع الحكومي : ملخص المعاملات الرئيسية للموازنة العامة ^{١/٢}

(مليون جنيه)

قطاعات							٢٠١٧/٢٠١٦ * ٢٠١٦/٢٠١٥		
٢٠١٧/٢٠١٦	٢٠١٦/٢٠١٥	٢٠١٥/٢٠١٤	٢٠١٤/٢٠١٣	٢٠١٣/٢٠١٢	٢٠١٢/٢٠١١	٢٠١١/٢٠١٠	موازنة		
يوليو-سبتمبر	يوليو-سبتمبر	يوليو-سبتمبر	يوليو-سبتمبر	يوليو-سبتمبر	يوليو-سبتمبر	يوليو-سبتمبر			
١٢٨,٩٧١	٩٦,٨٠٤	٤٩١,٤٨٨	٤٦٥,٢٤١	٤٥٦,٧٨٨	٣٥٠,٣٢٢	٣٠٣,٦٢٢	٨٣٤,٦٢٢	٦٦٩,٧٥٦	إجمالي الإيرادات
٩٧,١٥٩	٦٤,١١٣	٣٥٢,٣١٥	٣٠٥,٩٥٧	٢٦٠,٢٨٩	٢٥١,١١٩	٢٠٧,٤١٠	٦٠٣,٩١٨	٤٣٣,٣٠٠	الإيرادات الضريبية
٢٢,٧٣٥	١٩,٩٩٨	١٤٤,٧٤٣	١٢٩,٨١٨	١٢٠,٩٢٥	١١٧,٧٦٢	٩١,٢٤٥	٢٠٩,٣٩٨	١٥٠,٤٦٥	الضريبة على الدخل
١٠,٤٣٧	٧,٩٢٧	٢٧,٩٩٠	٢١,١٠٧	١٨,٧٦١	١٦,٤٥٣	١٣,٠٨٩	٥٠,٢٨٥	٣٦,٣٤١	الضرائب على الممتلكات
٥٤,٩٠٩	٣١,٩٤٠	١٤٠,٥٢٥	١٢٢,٩٣٠	٩١,٨٦٧	٩٢,٩٢٤	٨٤,٥٩٤	٢٩١,٠٥٥	٢٠١,١٧٨	الضرائب على السلع والخدمات
٦,٥٤٥	٤,٢٤٨	٢٨,٠٩١	٢١,٨٦٧	١٧,٦٧٣	١٦,٧٧١	١٤,٧٨٨	٣٦,٤١٤	٢٩,٥٤٨	الضرائب على التجارة الدولية (الجمارك)
٢,٥٣٣	.	١٠,٩٦٦	١٠,٢٣٥	١١,٠٦٢	٧,٢٠٨	٣,٦٩٤	١٦,٧٦٦	١٥,٧٦٨	ضرائب أخرى
٣١,٨١٢	٣٢,٦٩١	١٣٩,١٧٣	١٥٩,٢٨٤	١٩٦,٤٩٩	٩٩,٢٠٣	٩٦,٢١٢	٢٣٠,٧٠٤	٢٣٦,٤٥٦	الإيرادات غير الضريبية
١٨	١٠.١	٣,٥٤٣	٢٥,٤٣٧	٩٥,٨٥٦	٥,٢٠٨	١٠,١٠٤	١,١٤٣	٢,٢١٣	المنح
١٢	٩٣	٣,٢٣٦	٢٤,٩٤٢	٩٥,٤٩٧	٤,٨٢٠	٩,٣٣٩	٨٠.٣	١,٢٨٨	من حكومات أجنبية
١	٢	١٦٩	٣٠.٢	١٥٠	١١٢	٩٥	٢٥٨	٥٩٧	من منظمات دولية
٥	٦	١٣٧	١٩٤	٢١٠	٢٧٥	٦٧٠	٨٢	٣٢٨	من جهات حكومية
٣١,٧٩٤	٣٢,٥٩١	١٣٥,٦٣٠	١٣٣,٨٤٧	١٠٠,٦٤٢	٩٣,٩٩٦	٨٦,١٠٨	٢٢٩,٥٦١	٢٣٤,٢٤٢	إيرادات أخرى
١٦,٦٧٢	٢٤,٨٣٢	٦٩,٤٥٢	٨١,٤٦٣	٥٦,٩٩٠	٥٦,٤٩٤	٥٥,٩٧٩	١٠٢,٢٨٧	٩٩,٣٠٩	عوائد الملكية
٥,٤٥٩	٤,٣٥٢	٢٩,٠٥٢	٢٦,٤٥٧	٢٨,٤٩٩	٢٢,٧٣٣	١٧,٨١٩	٣٧,٤٦٣	٣٠,٦٤٣	حصولية بيع السلع والخدمات
٦٢	٦٣١	١,٣٨١	٨٤٢	٥٤٦	٤٧٩	٥١٩	١,٢٩٦	٩١٤	تعويضات و غرامات
١٠.٦	١٠.٧	١,٤٥٥	٩٠.١	١٠.٦١	٦١٢	٦٧٣	١,٠٧٩	٧٧١	تحويلات اختيارية
٩,٤٩٦	٢,٦٦٩	٣٤,٢٩٠	٢٤,١٨٤	١٣,٥٤٧	١٣,٦٧٧	١١,١١٨	٨٧,٤٣٦	١٠٢,٦٠٤	أخرى
٢١٤,١٠٣	١٧٢,١٧٤	٨١٧,٨٤٤	٧٣٣,٣٥٠	٧٠١,٥١٤	٥٨٨,١٨٨	٤٧٠,٩٩٢	١,٢٠٧,١٣٨	٩٧٤,٧٩٤	إجمالي المصروفات
٦٠,١٦٢	٥٥,٣٠٩	٢١٣,٧٢١	١٩٨,٤٦٨	١٧٨,٥٨٩	١٤٢,٩٥٦	١٢٢,٨١٨	٢٣٩,٩٥٥	٢٢٨,٧٣٦	الأجور وتعويضات العاملين
٦,٨٠٨	٥,٦٦٣	٣٥,٦٦٢	٣١,٢٧٦	٢٧,٢٤٧	٢٦,٦٥٢	٢٦,٣٢٦	٥٢,٠٦٥	٤٢,٣٠٢	شراء السلع والخدمات
٧٥,٨٩٢	٥٧,١٨٩	٢٤٣,٦٣٥	١٩٣,٠٠٨	١٤٦,٩٩٥	١٠٤,٤٤١	٣٨٠,٩٨٦	٣٨٠,٩٨٦	٢٩٢,٥٢٠	الفوائد
٣٦,٢٦٢	٣٢,٠٩٤	٢٠١,٠٢٤	١٩٨,٥٦٩	٢٢٨,٥٧٩	١٩٧,٠٩٣	١٥٠,١٩٣	٣٣٢,٧٢٧	٢٠٦,٤٢٤	الدعم والمنح والمزايا الاجتماعية
٢٠,١٢٤	١٢,٩٩١	٥٤,٥٥١	٥٠,٢٧٩	٤١,٠٦٨	٣٤,٩٧٥	٣٠,٧٩٦	٦٥,٩٧٢	٥٨,١٠٠	المصروفات الأخرى
١٤,٨٥٥	٨,٩٢٧	٦٩,٢٥٠	٦١,٧٥٠	٥٢,٨٨٢	٣٩,٥١٦	٣٥,٩١٨	١٣٥,٤٣١	١٤٦,٧١١	شراء أصول غير مالية (الاستثمارات)
٨٥,١٣٢	٧٥,٣٧٠	٣٢٦,٣٥٦	٢٦٨,١٠٩	٢٤٤,٧٢٧	٢٣٧,٨٦٥	١٦٧,٣٧٠	٣٧٢,٥١٦	٣٠٥,٠٣٨	العجز النقدي ^{١/٥}
١٢٠	١,٤٤٦	١٣,١٣٩	١١,٣٢١	١٠,٧١٣	١,٨٥٤	٦٦٥-	١,٤٠٨-	١٤,٤٢٢	صافي حيازة الأصول المالية
٨٥,٢٥١	٧٦,٨١٦	٣٣٩,٤٩٥	٢٧٩,٤٣٠	٢٥٥,٤٣٩	٢٣٩,٧١٩	١٦٦,٧٠٥	٣٧١,١٠٨	٣١٩,٤٦٠	العجز الكلي
ملاحظات									
٢.٠	٢.٢	١٢.٥	١١.٤	١٢.٠	١٢.٩	١٠.٠	٩.٠	٩.٨	العجز الكلي/ الناتج المحلي الإجمالي (%) ^{١/٦}
٠.٢	٠.٦	٣.٥	٣.٥	٣.٩	٥.٠	٣.٧	٠.٢-	٠.٨	العجز الأولي/ الناتج المحلي الإجمالي (%) ^{١/٦}
٣.٠	٢.٨	١٨.١	١٩.٠	٢١.٤	١٨.٨	١٨.١	٢٠.٣	٢٠.٦	الإيرادات/ الناتج المحلي الإجمالي (%) ^{١/٦}
٥.٠	٥.٠	٣٠.٢	٣٠.٠	٣٢.٩	٣١.٦	٢٨.١	٢٩.٤	٣٠.٠	المصروفات/ الناتج المحلي الإجمالي (%) ^{١/٦}

المصدر: وزارة المالية.

* تعكس بيانات الموازنة بموجب القرار الجمهوري رقم ٨ لعام ٢٠١٦.

١/ يشمل قطاع موازنة الجهاز الإداري والمحليات، والهيئات الخدمية العامة.

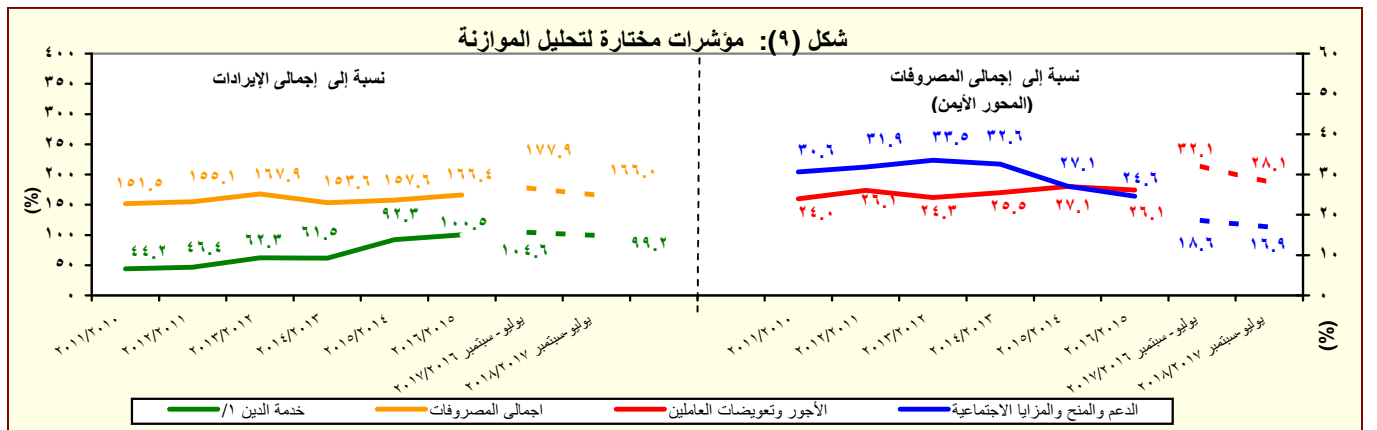
٢/ تم إعادة تبويب فليكات الموازنة العامة لتتفق مع معايير صندوق النقد الدولي والمعروفة بـ GFS ٢٠٠١ (على أساس نقدي).

٣/ تعكس بيانات الموازنة العامة للدولة بموجب قانون ربط الموازنة رقم ١٤٥ لعام ٢٠١٧.

٤/ يرجع الانخفاض في الإيرادات غير الضريبية إلى تراجع الموارد الاستثنائية من المنح لتبلغ حوالي ٢٥.٤ مليار جنيه فقط خلال العام المالي ٢٠١٥/٢٠١٤، وذلك مقابل منح بلغت نحو ٩٥.٩ مليار جنيه خلال العام المالي ٢٠١٤/٢٠١٣.

٥/ العجز الكلي مطروح منه صافي حيازة الأصول المالية.

٦/ تم مراجعة تقديرات الناتج المحلي الإجمالي مؤخراً لتصبح ٣٤٧٨ مليار جنيه في عام ٢٠١٧/٢٠١٦ بدلاً من تقديرات سابقة بنحو ٣٤٠٧.٧ مليار جنيه. في حين قدرت توقعات الناتج المحلي الإجمالي للسنة المالية ٢٠١٨/٢٠١٧ بنحو ٢٨٦.٥ مليار جنيه وفقاً لتقديرات وزارة المالية.



المصدر: وزارة المالية.

١/ تشمل الفوائد والأقساط المدفوعة (بدون متأخرات).

جدول (١١) القطاع الحكومي : ملخص المعاملات الرئيسية للموازنة العامة ^{١/} (تابع)

(مليون جنيه)

يوليو - سبتمبر	فعليات						
	٢٠١٥/٢٠١٤	٢٠١٤/٢٠١٣	٢٠١٣/٢٠١٢	٢٠١٢/٢٠١١	٢٠١١/٢٠١٠	٢٠١٠/٢٠٠٩	
٧٦,٨١٦	٢٧٩٤٣٠	٢٥٥,٤٣٩	٢٣٩,٧١٩	١٦٦,٧٠٥	١٣٤,٤٦٠	٩٨,٠٣٨	العجز الكلى
٧٦,٨١٦	٢٧٩٤٣٠	٢٥٥,٤٣٩	٢٣٩,٧١٩	١٦٦,٧٠٥	١٣٤,٤٦٠	٩٨,٠٣٨	مصادر التمويل
.	.	٣١٥-	١٢	.	٢٢	٤٢٥	صافي حصيللة الخصخصة
١٠٩,١٧٧	٣٢٧٧٢٨	٢٧٧,٣٢٠	٢٧٠,٦٢٤	١٨٢,٢١٨	١٤٤,٢٩٥	١٠١,٤٩٢	التمويل المحلى
١٤,٧٨٢	٧٩٢٧٤	٣٢,٩٥٧	٤٩,٢٨٦	٣٥,٨٤٤	٣٤,٧١٢	٦١,٢٢٩	تمويل غير مصرفى
٩٤,٣٩٥	٢٤٨٤٥٤	٢٤٤,٣٦٣	٢٢١,٣٣٨	١٤٦,٣٧٤	١٠٩,٥٨٣	٤٠,٢٦٣	تمويل مصرفى
١,٩٢٦-	٢٥١١٩-	٤,٠٢٢	٢٠,٢٧٠	٩,٠٦٢-	٥,٠٢٢	٢,٤٥٨	الإقتراض الخارجى ^{٢/}
-	-	-	-	-	-	-	المستخدم من الحساب المجمد فى اهلاك جزء من سندات البنك المركزى
-	-	-	-	-	-	-	حسابات أخرى مستحقة الدفع
٢,٦٣٢-	٣٥٩٨٧-	٢٥,٣٨٨-	١٣,١٤٧-	٤٤٣-	٣,٥٥٣	٣٤٧	أخرى
.	٥٤٩	١,٢٤٢	١١,٣٥٧	١,٥٣٣	٣,٩٢٢	١,٣٢٨	فروق إعادة التقييم
٨,٣٥١-	٩٥٤٠-	١,٠٥١-	٦,٧٩١-	١١,٣٧٦-	٧,٤١٩-	٢٢٧-	الفرق بين القيمة الحالية والاسمية لأذون الخزانة
١٩,٤٥٢-	٢١٧٩٩	٣٩١-	٤٢,٦٠٦-	٣,٨٣٥	١٤,٩٣٥-	٧,٧٨٥-	غير موزع

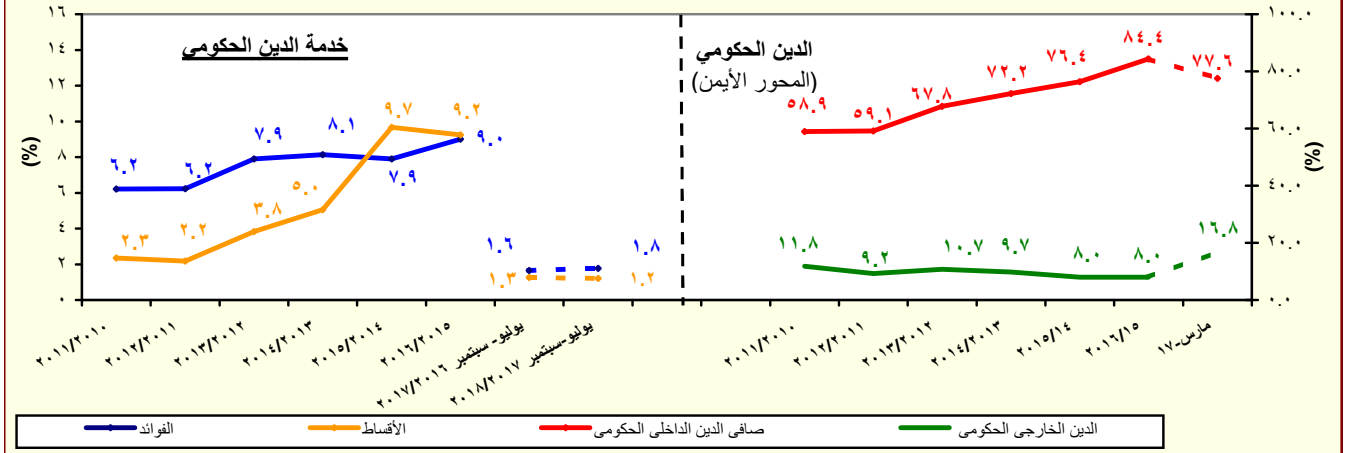
المصدر: وزارة المالية

١/ تم إعداد البيانات لتتفق مع معايير صندوق النقد الدولي والمعروفة بـ GFS ٢٠٠١ (على أساس نقدي).

٢/ يتضمن الدين الخارجى الحكومى المعاد تبويبه فى ضوء المفاوضات بين وزارة المالية والبنك المركزى والتي أسفرت عن إعادة تبويب الديون المعاد إقراضها ضمن الدين الخارجى للحكومة المركزية وحدات الحكم المحلى بدلاً من مديونيات "القطاعات الأخرى".

مؤشرات المالية العامة

شكل (١٠): مؤشرات خدمة الدين (القطاع الحكومى) ^{١/}
(نسبة للنتائج المحلى الإجمالى) ^{٢/}



المصدر: وزارة المالية والبنك المركزى المصرى

١/ يشمل قطاع موازنة الجهاز الإدارى والمحليات، والهيئات الخدمية العامة.

٢/ تم مراجعة تقديرات الناتج المحلى الإجمالى مؤخراً لتصبح ٣٤٧٨ مليار جنيه فى عام ٢٠١٧/٢٠١٦ بدلاً من تقديرات سابقة بنحو ٣٤٠٧.٧ مليار جنيه. فى حين قدرت توقعات الناتج المحلى الإجمالى للسنة المالية ٢٠١٨/٢٠١٧ بنحو ٤٢٨٦.٥ مليار جنيه وفقاً لتقديرات وزارة المالية.