

القسم الرابع

مؤشرات المالية العامة

٢٥	ملخص المعاملات المالية للحكومة-----	جدول (١٠)
٢٦-٢٧	ملخص المعاملات الرئيسية للموازنة العامة : القطاع الحكومي-----	جدول (١١)
٢٨	هيكل الإيرادات العامة (الإيرادات الضريبية)-----	جدول (١٢ -أ)
٢٩	هيكل الإيرادات العامة (الإيرادات غير الضريبية)-----	جدول (١٢ -ب)
٣٠	توزيع المتحصلات الجمركية بحسب التصنيف الوظيفي للواردات-----	جدول (١٣)
٣١-٣٢	هيكل المصروفات العامة-----	جدول (١٤)

جدول (١٠) : ملخص المعاملات المالية للحكومة

(مليون جنيه)

٢٠١٧/٢٠١٦	١٦/٢٠١٥	* ٢٠١٥/٢٠١٤		٢٠١٤/٢٠١٣		٢٠١٣/٢٠١٢		٢٠١٢/٢٠١١		
		موازنة	موازنة	موازنة	موازنة	موازنة	موازنة	موازنة	موازنة	
موازنة	موازنة	موازنة	موازنة	موازنة	موازنة	موازنة	موازنة	موازنة	موازنة	
٦٦٩,٧٥٦	٦٢٢,٢٧٧	٥٣٨,٣٧٨	٤٦٥,٢٤١	٥١٩,٤٤٩	٤٥٦,٧٨٨	٤٠٣,٦٣٧	٣٥٠,٣٢٢	٣٤٨,٨٦٤	٣٠٣,٦٢٢	إجمالي الإيرادات
٤٣٣,٣٠٠	٤٢٢,٤٢٧	٣٠٥,٩٥٧	٣٠٥,٩٥٧	٢٦٠,٢٨٩	٢٦٠,٢٨٩	٢٥١,١١٩	٢٥١,١١٩	٢٠٧,٤٠٩	٢٠٧,٤١٠	الإيرادات الضريبية
٢,٢١٣	٢,٢٠٨	٢٥٤٣٧	٢٥,٤٣٧	٩٥٨٥٦	٩٥,٨٥٦	٥,٢٠٨	٥,٢٠٨	١٠,١٠٤	١٠,١٠٤	المنح
٢٣٤,٢٤٢	١٩٧,٦٤١	٢٠٦٩٨٤	١٣٣,٨٤٧	١٦٣٣٠٤	١٠٠,٦٤٢	١٤٧,٣١٠	٩٣,٩٩٦	١٣١,٣٥١	٨٦,١٠٨	إيرادات أخرى
٩٧٤,٧٩٤	٨٦٤,٥٦٤	٨٠٥,٩٢٩	٧٣٣,٣٥٠	٧٥٩,٨٤٧	٧٠١,٥١٤	٦٤٤,٠٨٠	٥٨٨,١٨٨	٥١٦,٤٢٢	٤٧٠,٩٩٢	إجمالي المصروفات
٢٢٨,٧٣٦	٢١٨,١٠٨	٢٠٠,٩٣٣	١٩٨,٤٦٨	١٨٠,٨٢٩	١٧٨,٥٨٩	١٤٥,٠٦٤	١٤٢,٩٥٦	١٢٤,٤٥٧	١٢٢,٨١٨	الأجور و تعويضات العاملين
٤٢,٣٠٢	٤١,٤٣٢	٣١٥٨٠	٣١,٢٧٦	٢٧٥٥٦	٢٧,٢٤٧	٢٧,١٥٥	٢٦,٦٥٢	٢٧,٠٧٩	٢٦,٨٢٦	شراء السلع والخدمات
٢٩٢,٥٢٠	٢٤٤,٠٤٤	١٧٩,٠٣٥	١٩٣,٠٠٨	١٥٩٣٣٠	١٧٣,١٥٠	١٣٥,٣٣١	١٤٦,٩٩٥	٩٣,٤٠١	١٠٤,٤٤١	الفوائد
٢٠٦,٤٢٤	٢٣١,٢٢١	٢٨٢١١٦	١٩٨,٥٦٩	٢٩٨٠٠٢	٢٢٨,٥٧٩	٢٦١,٧٦٠	١٩٧,٠٩٣	٢٠٤,٤٥٤	١٥٠,١٩٣	الدعم والمنح والمزايا الإجتماعية
٥٨,١٠٠	٥٤,٧٩٩	٥٠,٣٤٨	٥٠,٢٧٩	٤١٢٠٩	٤١,٠٦٨	٣٥,١٤٠	٣٤,٩٧٥	٣١,٠٧٢	٣٠,٧٩٦	المصروفات الأخرى
١٤٦,٧١١	٧٤,٩٦١	٦١٩١٧	٦١,٧٥٠	٥٢٩٢١	٥٢,٨٨٢	٣٩,٦٢٩	٣٩,٥١٦	٣٥,٩٥٩	٣٥,٩١٨	شراء أصول غير مالية (الاستثمارات)
٣٠٥,٠٣٨	٢٤٢,٢٨٧	٢٦٧٥٥١	٢٦٨,١٠٩	٢٤٠,٣٩٩	٢٤٤,٧٢٧	٢٤٠,٤٤٣	٢٣٧,٨٦٥	١٦٧,٥٥٨	١٦٧,٣٧٠	العجز النقدي ^{١/٥}
١٤,٤٢٢	٨,٨٠٦	١٦٧٦٣	١١,٣٢١	١٤٣١٧	١٠,٧١٣	٦,٤١٠	١,٨٥٤	-١,٨٦٦	-٦٦٥	صافي حيازة الأصول المالية
٣١٩,٤٦٠	٢٥١,٠٩٣	٢٨٤,٣١٤	٢٧٩,٤٣٠	٢٥٤,٧١٦	٢٥٥,٤٣٩	٢٤٦,٨٥٣	٢٣٩,٧١٩	١٦٥,٦٩٢	١٦٦,٧٠٥	العجز الكلي
ملاحظات										
٩.٨	٨.٩	١١.٧	١١.٥	١٢.١	١٢.٢	١٣.٤	١٣.٠	١٠.٠	١٠.١	العجز الكلي / الناتج المحلي (%) ^{١/٦}
٠.٨	٠.٢	٤.٣	٣.٦	٤.٥	٣.٩	٦.٠	٥.٠	٤.٤	٣.٨	العجز الأولي / الناتج المحلي (%) ^{١/٦}
٢٠.٦	٢٢.٠	٢٢.٢	١٩.١	٢٤.٧	٢١.٧	٢١.٩	١٩.٠	٢١.١	١٨.٣	إجمالي الإيرادات / الناتج المحلي (%) ^{١/٦}
٣٠.٠	٣٠.٥	٣٣.٢	٣٠.٢	٣٦.٢	٣٣.٤	٣٤.٩	٣١.٩	٣١.٢	٢٨.٤	إجمالي المصروفات / الناتج المحلي (%) ^{١/٦}

المصدر: وزارة المالية

* ختامى مبدئى.

١/ تعكس بيانات الموازنة بموجب القرار الجمهوري رقم ٣٢ لعام ٢٠١٥.

٢/ تعكس بيانات الموازنة بموجب القرار الجمهوري رقم ٨ لعام ٢٠١٦.

٣/ يشمل قطاع موازنة الجهاز الإدارى و المحليات، والهيئات الخدمية العامة.

٤/ تشمل المعاملات المالية لكل من أجهزة الموازنة العامة، وبنك الإستثمار القومى، وصاديق التأمين والمعاشات، ومع مراعاة إستبعاد كافة المعاملات البنينية للجهاز الثلاث لمنع ازدواجية الحساب.

٥/ العجز الكلي مطروح منه صافي حيازة الأصول المالية.

٦/ قامت وزارة التخطيط والمتابعة والإصلاح الإدارى بمراجعة السلسلة الزمنية للناتج المحلي الإجمالى ابتداءً من عام ٢٠١٢/٢٠١١ وحتى عام ٢٠١٤/٢٠١٣ وفقاً للتعداد الإقتصادى للعام المالى ٢٠١٣/٢٠١٢ والذي ساعدت نتائجه في تحقيق قدر أكبر من شمولية المنشآت بالإضافة إلى تحسين تقديرات حجم القطاع غير الرسمى. وقد تم مراجعة تقديرات الناتج المحلي الإجمالى ليبلغ ٢٤٢٩.٨ مليار جنيه في عام ٢٠١٥/٢٠١٤. وجدير بالذكر أنه قد تم حساب المؤشرات الربع سنوية باستخدام بيانات الناتج المحلي الإجمالى للعام بأكمله. كما تم مراجعة تقديرات الناتج المحلي الإجمالى مؤخراً لتصبح ٢٧٧١.٣ مليار جنيه في عام ٢٠١٦/٢٠١٥، بدلاً من تقديرات سابقة بنحو ٢٨٣٣.٤ مليار جنيه في ضوء الأداء الفعلى لأهم المؤشرات الاقتصادية خلال الفترة يوليو - ديسمبر ٢٠١٦/٢٠١٥.

٧/ تنشر وزارة المالية بيانات أداء الحكومة العامة للعام المالى ٢٠١٥/٢٠١٤ للمرة الأولى، وذلك بعد القيام بتدقيق البيانات مع الجهات المعنية والتي تدخل ضمن نطاق الحكومة العامة.

جدول (١١) القطاع الحكومي : ملخص المعاملات الرئيسية للموازنة العامة ^{٢٠١١}

(مليون جنيه)

فعليات							٢٠١٧/٢٠١٦	٣/٢٠١٦/٢٠١٥	
٢٠١٧/٢٠١٦	٢٠١٦/٢٠١٥	*٢٠١٥/٢٠١٤	٢٠١٤/٢٠١٣	٢٠١٣/٢٠١٢	٢٠١٢/٢٠١١	٢٠١١/٢٠١٠	موازنة	موازنة	
يوليو-أغسطس	يوليو-أغسطس	ختامي مبدئي							
٤٦,٦٥١	٤٦,٣١٥	٤٦٥,٢٤١	٤٥٦,٧٨٨	٣٥٠,٣٢٢	٣٠٣,٦٢٢	٢٦٥,٢٨٦	٦٦٩,٧٥٦	٦٢٢,٢٧٧	إجمالي الإيرادات
٣٧,٩١٢	٣٦,١١٧	٣٠٥,٩٥٧	٢٦٠,٢٨٩	٢٥١,١١٩	٢٠٧,٤١٠	١٩٢,٠٧٢	٤٣٣,٣٠٠	٤٢٢,٤٢٧	الإيرادات الضريبية
٩,٨٨٨	٩,٣٩٣	١٢٩,٨١٨	١٢٠,٩٢٥	١١٧,٧٦٢	٩١,٢٤٥	٨٩,٥٩٣	١٥٠,٤٦٥	١٥٨,٧٢٩	الضريبة على الدخل
٥,٥٣٢	٤,٠٤٣	٢١,١٠٧	١٨,٧٦١	١٦,٤٥٣	١٣,٠٨٩	٩,٤٥٢	٣٦,٣٤١	٤١,٢٣٦	الضرائب على الممتلكات
١٩,٧٤٦	١٩,١٦٠	١٢٢,٩٣٠	٩١,٨٦٧	٩٢,٩٢٤	٨٤,٥٩٤	٧٦,٠٦٨	٢٠١,١٧٨	١٨٤,٠٩٤	الضرائب على السلع والخدمات
٢,٧٤٦	٣,٥٢٢	٢١,٨٦٧	١٧,٦٧٣	١٦,٧٧١	١٤,٧٨٨	١٣,٨٥٨	٢٩,٥٤٨	٢٧,٤٠١	الضرائب على التجارة الدولية (الجمارك)
.	.	١٠,٢٣٥	١١,٠٦٢	٧,٢٠٨	٣,٦٩٤	٣,١٠٢	١٥,٧٦٨	١٠,٩٦٨	ضرائب أخرى
٨,٧٣٩	١٠,١٩٨	١٥٩,٢٨٤	١٩٦,٤٩٦	٩٩,٢٠٣	٩٦,٢١٢	٧٣,٢١٤	٢٣٦,٤٥٦	١٩٩,٨٥٠	الإيرادات غير الضريبية
٤	٢,٥٦١	٢٥,٤٣٧	٩٥,٨٥٦	٥٢,٠٨٠	١٠,١٠٤	٢,٢٨٧	٢,٢١٣	٢,٢٠٨	المنح
١	٢,٥٥٥	٢٤,٩٤٢	٩٥,٤٩٧	٤,٨٢٠	٩,٣٣٩	٢٩٤	١,٢٨٨	١,٥٨٢	من حكومات أجنبية
.	.	٣٠٢	١٥٠	١١٢	٩٥	٣٩٢	٥٩٧	٢٣٣	من منظمات دولية
٣	٦	١٩٤	٢١٠	٢٧٥	٦٧٠	٩٧١	٣٢٨	٣٩٣	من جهات حكومية
٨,٧٣٥	٧,٦٣٨	١٣٣,٨٤٧	١٠٠,٦٤٢	٩٣,٩٩٦	٨٦,١٠٨	٧٠,٩٢٧	٢٣٤,٢٤٢	١٩٧,٦٤١	إيرادات أخرى
٣,٨٤٥	٣,٣٤٢	٨١,٤٦٣	٥٦,٩٩٠	٥٦,٤٩٤	٥٥,٩٧٩	٤١,١٨٨	٩٩,٣٠٩	١٢٦,٣٨٣	عوائد الملكية
٢,٧٦٨	٢,٥٥٣	٢٦,٤٥٧	٢٨,٤٩٩	٢٢,٧٣٣	١٧,٨١٩	١٧,٤٠٥	٣٠,٦٤٣	٢٧,٢٠٩	حصيلة بيع السلع والخدمات
١٤٤	١٢٨	٨٤٢	٥٤٦	٤٧٩	٥١٩	٦٤٠	٩١٤	٦٣٧	تعويضات و غرامات
٦٥	٤٤	٩٠١	١٠٦١	٦١٢	٦٧٣	٩١٦	٧٧١	٨٩٣	تحويلات اختيارية
١,٩١٣	١,٥٧١	٢٤,١٨٤	١٣,٥٤٧	١٣,٦٧٧	١١,١١٨	١٠,٧٧٩	١٠٢,٦٠٤	٤٢,٥٢٠	أخرى
١١٤,٥٢٣	١١٠,٣٨٤	٧٣٣,٣٥٠	٧٠١,٥١٤	٥٨٨,١٨٨	٤٧٠,٩٩٢	٤٠١,٨٦٦	٩٧٤,٧٩٤	٨٦٤,٥٦٤	إجمالي المصروفات
٣٤,٥٠١	٣٣,٦٤٤	١٩٨,٤٦٨	١٧٨,٥٨٩	١٤٢,٩٥٦	١٢٢,٨١٨	٩٦,٢٧١	٢٢٨,٧٣٦	٢١٨,١٠٨	الأجور و تعويضات العاملين
٢,٩٧٨	٢,٤٢١	٣١,٢٧٦	٢٧,٢٤٧	٢٦,٦٥٢	٢٦,٨٢٦	٢٦,١٤٨	٤٢,٣٠٢	٤١,٤٣٢	شراء السلع والخدمات
٤١,٧٣١	٣٥,٦٦٨	١٩٣,٠٠٨	١٧٣,١٥٠	١٤٦,٩٩٥	١٠٤,٤٤١	٨٥,٠٧٧	٢٩٢,٥٢٠	٢٤٤,٠٤٤	الفوائد
٢٠,٨٧٩	٢٦,٦٤٥	١٩٨,٥٦٩	٢٢٨,٥٧٩	١٩٧,٠٩٣	١٥٠,١٩٣	١٢٣,١٢٥	٢٠٦,٤٢٤	٢٣١,٢٢١	الدعم والمنح والمزايا الاجتماعية
٨,٧١٥	٨,٧٣٧	٥٠,٢٧٩	٤١,٠٦٨	٣٩,٩٧٥	٣٠,٧٦٦	٢١,٣٦٤	٥٨,١٠٠	٥٤,٧٩٩	المصروفات الأخرى
٥,٧١٨	٣,٢٧٠	٦١,٧٥٠	٥٢,٨٨٢	٣٩,٥١٦	٣٥,٩١٨	٣٩,٨٨١	١٤٦,٧١١	٧٤,٩٦١	شراء أصول غير مالية (الاستثمارات)
٦٧,٨٧٢	٦٤,٠٦٩	٢٦٨,١٠٩	٢٤٤,٧٢٧	٢٣٧,٨٦٥	١٦٧,٣٧٠	١٣٦,٥٨٠	٣٠٥,٠٣٨	٢٤٢,٢٨٧	العجز النقدي ^١
٦٤٩	٤,٢١١	١١,٣٢١	١٠,٧١٣	١,٨٥٤	٦٦٥	٢,١٢٠	١٤,٤٢٢	٨,٨٠٦	صافي حيازة الأصول المالية
٦٨,٥٢١	٦٨,٢٨١	٢٧٩,٤٣٠	٢٥٥,٤٣٩	٢٣٩,٧١٩	١٦٦,٧٠٥	١٣٤,٤٦٠	٣١٩,٤٦٠	٢٥١,٠٩٣	العجز الكلي
ملاحظات									
٢.١	٢.٥	١١.٥	١٢.٢	١٣.٠	١٠.١	٩.٨	٩.٨	٨.٩	العجز الكلي/ الناتج المحلي الإجمالي (%) ^٢
٠.٨	١.٢	٣.٦	٣.٩	٥.٥	٣.٨	٣.٦	٠.٨	٠.٢	العجز الأولي/ الناتج المحلي الإجمالي (%) ^٢
١.٤	١.٧	١٩.١	٢١.٧	١٩.٠	١٨.٣	١٩.٣	٢٠.٦	٢٢.٠	الإيرادات/ الناتج المحلي الإجمالي (%) ^٢
٣.٥	٤.٠	٣٠.٢	٣٣.٤	٣١.٩	٢٨.٤	٢٩.٣	٣٠.٠	٣٠.٥	المصروفات/ الناتج المحلي الإجمالي (%) ^٢

المصدر: وزارة المالية.

* ختامي مبدئي.

١/ يشمل قطاع موازنة الجهاز الإداري والمحليات، والهيئات الخدمية العامة.

٢/ تم إعادة تويب فعليات الموازنة العامة لتتفق مع معايير صندوق النقد الدولي والمعروفة بـ ٢٠٠١ GFS (على أساس نقدي).

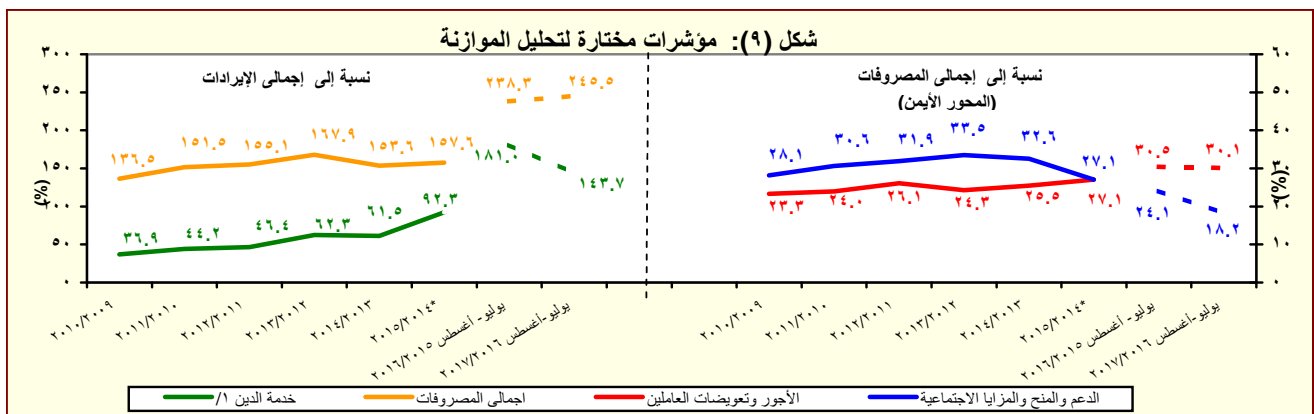
٣/ تعكس بيانات الموازنة بموجب القرار الجمهوري رقم ٣٢ لعام ٢٠١٥.

٤/ تعكس بيانات الموازنة بموجب القرار الجمهوري رقم ٨ لعام ٢٠١٦.

٥/ يرجع الانخفاض في الإيرادات غير الضريبية إلى تراجع الموارد الاستثنائية من المنح لتبلغ حوالي ٢٥.٤ مليار جنيه فقط خلال العام المالي ٢٠١٤/٢٠١٥، وذلك مقابل منح بلغت نحو ٩٥.٩ مليار جنيه خلال العام المالي ٢٠١٤/٢٠١٣.

٦/ العجز الكلي مطروح منه صافي حيازة الأصول المالية.

٧/ قامت وزارة التخطيط والمتابعة والإصلاح الإداري بمراجعة السلسلة الزمنية للناتج المحلي الإجمالي ابتداءً من عام ٢٠١٢/٢٠١١ وحتى عام ٢٠١٤/٢٠١٣ وفقاً للتعداد الاقتصادي للعام المالي ٢٠١٣/٢٠١٢ والذي ساعدت نتائجه في تحقيق قدر أكبر من شمولية المنشآت بالإضافة إلى تحسين تقديرات حجم القطاع غير الرسمي. وقد تم مراجعة تقديرات الناتج المحلي الإجمالي لتبلغ ٢٤٢٩.٨ مليار جنيه في عام ٢٠١٥/٢٠١٤. وجدير بالذكر أنه قد تم حساب المؤشرات الربع سنوية باستخدام بيانات الناتج المحلي الإجمالي للعام بأكمله. كما تم مراجعة تقديرات الناتج المحلي الإجمالي مؤخراً لتصبح ٢٧٧١.٣ مليار جنيه في عام ٢٠١٦/٢٠١٥، بدلاً من تقديرات سابقة بنحو ٢٨٣٣.٤ مليار جنيه في ضوء الأداء الفعلي لأهم المؤشرات الاقتصادية خلال الفترة يوليو - ديسمبر ٢٠١٦/٢٠١٥.



المصدر: وزارة المالية

١/ تشمل الفوائد والأقساط المدفوعة (بدون متأخرات).

* ختامي مبدئي.

جدول (١١) القطاع الحكومي : ملخص المعاملات الرئيسية للموازنة العامة ^(١) (تابع)

(مليون جنيه)

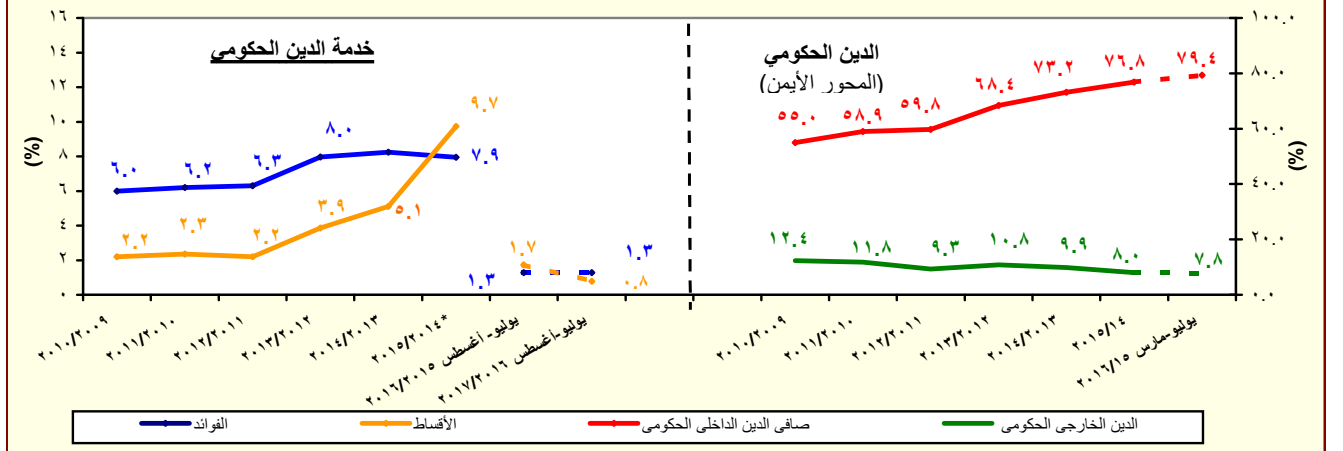
يوليو - مارس	فعليات						
	٢٠١٥/٢٠١٥	٢٠١٥/٢٠١٤	٢٠١٤/٢٠١٣	٢٠١٣/٢٠١٢	٢٠١٢/٢٠١١	٢٠١١/٢٠١٠	٢٠١٠/٢٠٠٩
٢٥٤,٩٣٨	٢٧٩٤٣٠	٢٥٥,٤٣٩	٢٣٩,٧١٩	١٦٦,٧٠٥	١٣٤,٤٦٠	٩٨,٠٣٨	العجز الكلى
٢٥٤,٩٣٨	٢٧٩٤٣٠	٢٥٥,٤٣٩	٢٣٩,٧١٩	١٦٦,٧٠٥	١٣٤,٤٦٠	٩٨,٠٣٨	مصادر التمويل
١,١٧٩-	٠	٣١٥-	١٢	٠	٢٢	٤٢٥	صافي حصيلة الخصخصة
٣٧١,٣١٦	٣٢٧٧٢٨	٢٧٧,٣٢٠	٢٧٠,٦٢٤	١٨٢,٢١٨	١٤٤,٢٩٥	١٠١,٤٩٢	التمويل المحلى
٨٩,٤٥٤	٧٩٢٧٤	٣٢,٩٥٧	٤٩,٢٨٦	٣٥,٨٤٤	٣٤,٧١٢	٦١,٢٢٩	تمويل غير مصرفى
٢٨١,٨٦٢	٢٤٨٤٥٤	٢٤٤,٣٦٣	٢٢١,٣٣٨	١٤٦,٣٧٤	١٠٩,٥٨٣	٤٠,٢٦٣	تمويل مصرفى
١٤,٨٨٣-	٢٥١١٩-	٤,٠٢٢	٢٠,٢٧٠	٩,٠٦٢-	٥,٠٢٢	٢,٤٥٨	الإقتراض الخارجى ^{٢/}
-	-	-	-	-	-	-	المستخدم من الحساب المجمد فى اهلاك جزء من سندات البنك المركزى
-	-	-	-	-	-	-	حسابات أخرى مستحقة الدفع
١٢,٢٩٩-	٣٥٩٨٧-	٢٥,٣٨٨-	١٣,١٤٧-	٤٤٣-	٣,٥٥٣	٣٤٧	أخرى
١,٣٩٨	٥٤٩	١,٢٤٢	١١,٣٥٧	١,٥٣٣	٣,٩٢٢	١,٣٢٨	فروق إعادة التقييم
٨,٣٢٥	٩٥٤٠-	١,٠٥١-	٦,٧٩١-	١١,٣٧٦-	٧,٤١٩-	٢٢٧-	الفرق بين القيمة الحالية والاسمية لأذون الخزانة
٩٧,٧٤١-	٢١٧٩٩	٣٩١-	٤٢,٦٠٦-	٣,٨٣٥	١٤,٩٣٥-	٧,٧٨٥-	غير موزع

المصدر: وزارة المالية

١/ تم إعداد البيانات لتتفق مع معايير صندوق النقد الدولي والمعروفة بـ GFS ٢٠٠١ (على أساس نقدي).

٢/ يتضمن الدين الخارجى الحكومى المعاد تبويبه فى ضوء المفاوضات بين وزارة المالية والبنك المركزى والتي أسفرت عن إعادة تبويب الديون المعاد إقراضها ضمن الدين الخارجى للحكومة المركزية ووحدات الحكم المحلى بدلاً من مديونيات "القطاعات الأخرى".

شكل (١٠): مؤشرات خدمة الدين (القطاع الحكومى ^(١))
(نسبة للناتج المحلى الإجمالى) ^{٢/}



المصدر: وزارة المالية والبنك المركزى المصرى

* ختامى مبدئى.

١/ يشمل قطاع موازنة الجهاز الإدارى و المحليات، والهيئات الخدمية العامة.

٢/ قامت وزارة التخطيط والمتابعة والإصلاح الإدارى بمراجعة السلسلة الزمنية للناتج المحلى الإجمالى ابتداءً من عام ٢٠١٢/٢٠١١ وحتى عام ٢٠١٤/٢٠١٣ وفقاً للتعداد الاقتصادى للعام المالى ٢٠١٣/٢٠١٢ والذى ساعدت نتائجه فى تحقيق قدر أكبر من شمولية المنشآت بالإضافة إلى تحسين تقديرات حجم القطاع غير الرسمى. وقد تم مراجعة تقديرات الناتج المحلى الإجمالى ليبلغ ٢٤٢٩.٨ مليار جنيه فى عام ٢٠١٥/٢٠١٤. و جدير بالذكر أنه قد تم حساب المؤشرات الربع سنوية باستخدام بيانات الناتج المحلى الإجمالى للعام بأكمله. كما تم مراجعة تقديرات الناتج المحلى الإجمالى مؤخراً لتصبح ٢٧٧١.٣ مليار جنيه فى عام ٢٠١٦/٢٠١٥، بدلاً من تقديرات سابقة بنحو ٢٨٣٣.٤ مليار جنيه فى ضوء الأداء الفعلى لأهم المؤشرات الاقتصادية خلال الفترة يوليو - ديسمبر ٢٠١٦/٢٠١٥.

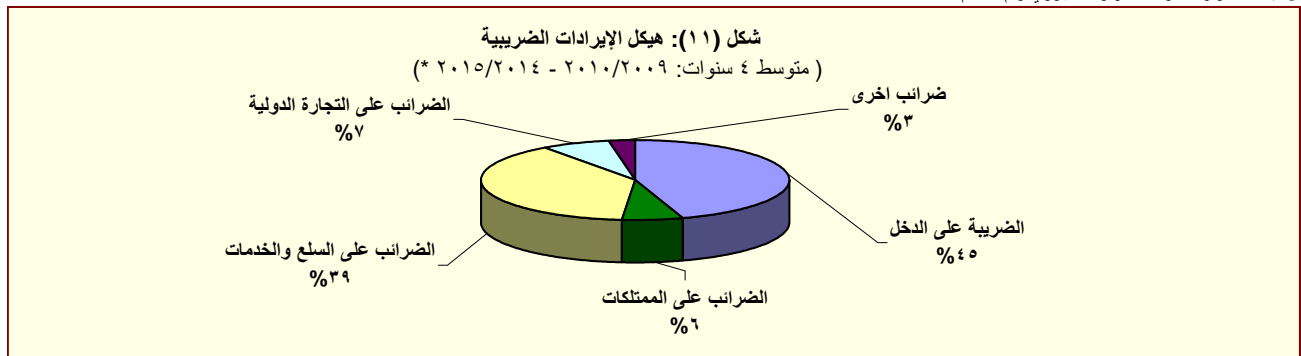
جدول (١٢ - أ) هيكل الإيرادات العامة
(الإيرادات الضريبية)

(مليون جنيه)

٢٠١٧/١٦	٢٠١٦/١٥	٢٠١٧/٢٠١٦	٢٠١٦/٢٠١٥	٢٠١٥/٢٠١٤	٢٠١٤/١٣	٢٠١٣/١٢	٢٠١٢/١١	٢٠١١/١٠	
يوليو-أغسطس	يوليو-أغسطس	موازنة	موازنة	ختامى مبدئى	موازنة	موازنة	موازنة	موازنة	
٤٦,٦٥١	٤٦,٣١٥	٦٦٩,٧٥٦	٦٢٢,٢٧٧	٤٦٥,٢٤١	٤٥٦,٧٨٨	٣٥٠,٣٢٢	٣٠٣,٦٢٢	٢٦٥,٢٨٦	إجمالى الإيرادات
٣٧,٩١٢	٣٦,١١٧	٤٣٣,٣٠٠	٤٢٢,٤٢٧	٣٠٥,٩٥٧	٢٦٠,٢٨٩	٢٥١,١١٩	٢٠٧,٤١٠	١٩٢,٠٧٢	الإيرادات الضريبية
٩,٨٨٨	٩,٣٩٣	١٥٠,٤٦٥	١٥٨,٧٢٩	١٢٩,٨١٨	١٢٠,٩٢٥	١١٧,٧٦٢	٩١,٢٤٥	٨٩,٥٩٣	الضريبة على الدخل والأرباح والمكاسب الرأسمالية ومنها
٤,٦٦٨	٣,٨٩٣	٣٦,٤٤٣	٣٠,٩٧٦	٢٦,٨٠١	٢٢,٢٥٢	١٩,٧٠٨	١٦,٠١٠	١٣,٣٩٣	ضرائب على الدخل من التوظيف
١,٠٧٧	٨٤٠	١٥,٦٧٧	١٥,٥٥٧	١١,١٣٤	٨,٩٤٣	٦,٤٣٦	٥,٥٨٢	٥,٤٨٥	ضرائب على الدخل بخلاف التوظيف
١٠	٦	٢,٥٢٦	٣,٥٢٠	٢٧٩	٢١٨	٨٧	١٠٤	١٧٧	ضرائب على الأرباح الرأسمالية
٤,١٣٣	٤,٦٥٤	٩٥,٨١٩	١٠٨,٦٧٦	٩١,٦٠٣	٨٩,٥١٢	٩١,٥٣١	٦٩,٥٥٠	٧٠,٥٣٨	الضريبة على أرباح شركات الأموال ومنها
٠	٠	٢١,٤١٩	٣٩,٩٦٨	٣٦,٠٠٠	٤٦,٠٦٠	٤٥,٨١٦	٣٤,٠٧٥	٣٤,٣٠٨	من هيئة البترول
٠	٠	١١,١٨٦	٨,٥١٩	٣,٦٩١	٤,٠٤٢	٨,٢٩٠	٠	٠	من البنك المركزى
١,٣٠٠	٢,٢٠٠	١٨,١١٤	١٧,٥٥١	١٣,٤٠٠	١٤,٣١٢	١٢,١٥٠	١١,٨٠٠	١٠,٩٠٠	من قناة السويس
٢,٨٣٢	٢,٤٥٤	٤٥,١٠٠	٤٢,٦٣٨	٣٨,٥١٢	٢٥,٠٩٩	٢٥,٢٧٥	٢٣,٦٧٤	٢٥,٣٣٠	من الشركات الأخرى
٥,٥٣٢	٤,٠٤٣	٣٦,٣٤١	٤١,٢٣٦	٢١,١٠٧	١٨,٧٦١	١٦,٤٥٣	١٣,٠٨٩	٩,٤٥٢	الضرائب على الممتلكات
٢٥٩	٩٨	٢,٦٤٩	٣,٤٧٣	٦٣٧	٤٢٨	٥٣١	٥٢٠	٣١٧	ضرائب دورية على الممتلكات
٢٦	٣٦	٢٣٤	٢٣٢	١٨٦	١٨٤	١٨٥	١٧٥	١٧٨	ضريبة الأراضى
٢٣٣	٦٢	٢,٤١٥	٣,٢٤١	٤٥١	٢٤٤	٣٤٦	٣٤٦	١٣٩	ضريبة المباني
٤,٩٧٩	٣,٥٠٦	٢٩,١٠٩	٣٣,٨٨٠	١٧,٦٢٩	١٦,٠٥٥	١٣,٩٠٥	١٠,٥٧٥	٧,٣٢٣	ضريبة على العمليات المالية التجارية والرأسمالية ومنها
٤,٩٠٠	٣,٤٣٤	٢٧,٩٧٧	٣٢,٩٦٨	١٦,٦٨٢	١٥,٢٥٦	١٣,١٦٨	٩,٩٠٣	٦,٧١١	ضريبة على عوائد أذون وسندات الخزانة
٢٩٥	٤٣٩	٤,٥٨٣	٣,٨٨٣	٢,٨٤١	٢,٢٧٩	٢,٠١٧	١,٩٩٣	١,٨١٣	ضرائب ورسوم على السيارات
١٩,٧٤٦	١٩,١٦٠	٢٠١,١٧٨	١٨٤,٠٩٤	١٢٢,٩٣٠	٩١,٨٦٧	٩٢,٩٢٤	٨٤,٥٩٤	٧٦,٠٦٨	الضرائب على السلع والخدمات ومنها
٨,٨٦٧	٨,٣٣٢	٨٣,٩١٩	٨٤,٢٥٤	٥٣,٤٢٥	٤٢,٩٧٤	٣٩,٤٩٦	٣٧,١٧٤	٣١,٨٧٣	الضريبة العامة على المبيعات
٣,٤٢٧	٣,٢١٣	٣١,٩٩٤	٣٠,٢٠٩	١٨,٤١٥	١٤,٥٧٧	١٤,٠٣٨	١٥,٥٦٦	١٢,٩٢٣	سلع محلية
٥,٤٤٠	٥,١٢٠	٥١,٩٢٥	٥٤,٠٤٥	٣٥,٠١٠	٢٨,٣٩٨	٢٥,٤٥٨	٢١,٦٠٧	١٨,٩٥٠	سلع مستوردة
٢,٢٢٦	١,٩٦٢	٣٣,٧٢٩	٢٩,٥٩٥	١٢,٠٩٨	٩,٤٦٣	٩,٧٦٧	٩,١٤١	٩,٣٩١	ضريبة المبيعات على الخدمات
٦,٦٥٨	٦,٨٠١	٥٤,٤٠٠	٤٥,٥٦٠	٣٩,٧٥٠	٢٤,١٩٠	٣٠,٤٨٢	٢٥,٩٨٥	٢٣,١٢٢	ضرائب على سلع جدول رقم "١" محلية
٦٣	١٠	٢٩٧	٤٣٦	٢٥٩	٣٧٤	٤٩	٧١	٥٥	ضرائب على سلع جدول رقم "١" المستور
٢٦٨	١٩٠	٢,١٥٥	١,٨٣٤	١,٣٨٢	١,١٦٧	١,٠٩٢	٨٨٠	٨٧٣	ضرائب على الخدمات الخاصة
١,١٩٩	١,٠٤٤	١٣,٧٩٢	١٠,٠٦٢	٧,٧٢١	٦,٦٩٤	٥,٢٤٨	٥,٤٦٥	٥,٠٦٥	ضرائب الدمغة (عدا دمغة الماهيات)
٢,٧٤٦	٣,٥٢٢	٢٩,٥٤٨	٢٧,٤٠١	٢١,٨٦٧	١٧,٦٧٣	١٦,٧٧١	١٤,٧٨٨	١٣,٨٥٨	الضرائب على التجارة الدولية (الجمارك) ومنها
٢,٥٨٦	٣,٣٨٧	٢٨,٤٤١	٢٦,٢٥٨	٢٠,٩٥٥	١٦,٩٣٥	١٥,٦٢٦	١٣,٩٥٥	١٢,٩٩٧	ضرائب جمركية قيمية
٠	٠	١٥,٧٦٨	١٠,٩٦٨	١٠,٢٣٥	١١,٠٦٢	٧,٢٠٨	٣,٦٩٤	٣,١٠٢	ضرائب أخرى

المصدر: وزارة المالية
* ختامى مبدئى.

١/ تعكس بيانات الموازنة بموجب القرار الجمهوري رقم ٣٢ لعام ٢٠١٥ .
٢/ تعكس بيانات الموازنة بموجب القرار الجمهوري رقم ٨ لعام ٢٠١٦ .



المصدر: وزارة المالية
* ختامى مبدئى.

جدول (١٢ - ب) هيكل الإيرادات العامة
(الإيرادات غير الضريبية)

(مليون جنيه)

٢٠١٧/٢٠١٦	٢٠١٦/٢٠١٥	٢٠١٧/٢٠١٦	٢٠١٦/٢٠١٥	٢٠١٥/٢٠١٤	٢٠١٤/٢٠١٣	٢٠١٣/٢٠١٢	٢٠١٢/٢٠١١	٢٠١١/٢٠١٠	
يوليو-أغسطس	يوليو-أغسطس	موازنة	موازنة	ختامى مبدئى	فعليات				
٨,٧٣٩	١٠,١٩٨	٢٣٦,٤٥٦	١٩٩,٨٥٠	١٥٩,٢٨٤	١٩٦,٤٩٩	٩٩,٢٠٣	٩٦,٢١٢	٧٣,٢١٤	الإيرادات غير الضريبية
٤	٢,٥٦١	٢,٢١٣	٢,٢٠٨	٢٥,٤٣٧	٩٥,٨٥٦	٥,٢٠٨	١٠,١٠٤	٢,٢٨٧	المنح
١	٢,٥٥٥	١,٢٨٨	١,٥٨٢	٢٤,٩٤٢	٩٥,٤٩٧	٤,٨٢٠	٩,٣٣٩	٩٢٤	منح من حكومات أجنبية
٠.٠	٠.٠	٥٩٧	٢٣٣	٣٠٢	١٥٠	١١٢	٩٥	٣٩٢	منح من منظمات دولية
٣.٢	٥.٥	٣٢٨	٣٩٣	١٩٤	٢١٠	٢٧٥	٦٧٠	٩٧١	أخرى ^٤
٨,٧٣٥	٧,٦٣٨	٢٣٤,٢٤٢	١٩٧,٦٤١	١٣٣,٨٤٧	١٠٠,٦٤٢	٩٣,٩٩٦	٨٦,١٠٨	٧٠,٩٢٧	إيرادات أخرى
٣,٨٤٥	٣,٣٤٢	٩٩,٣٠٩	١٢٦,٣٨٣	٨١,٤٦٣	٥٦,٩٩٠	٥٦,٤٩٤	٥٥,٩٧٩	٤١,١٨٨	عوائد الملكية
٥٩٠	١٠١	٢,٥٢٠	٤,٥٨٣	٣,٤٥٣	٧٤٥	٨٣٧	١,٠٧٨	١,١٣٠	الفوائد المحصلة
٥٨٨	٩٩	٢,٤٠٦	١,٩٠٠	٣,٣٥٠	٥٨٩	٦٩٨	٩٠٩	٩٧٩	على إعادة الإقراض (تشمل فوائد القروض الخارجية المعاد أقراضها من الخزنة العامة)
٣,١٩٤	٣,١٤٤	٨٥,٦٣٩	١٠١,٩٩٩	٧١,٥٧١	٥٣,٩٦٦	٥١,٩٣٥	٥٢,٣٥٨	٤١,٣١٥	أرباح الأسهم ومنها:
٠	٠	١٣,٩٥٠	٢٩,٠٢٠	٢٥,٤١٤	٢١,٨٠٩	١٨,٧٨٥	١٥,٠٢٧	٢١,٠١٠	هيئة البترول
٠	٠	٢٩,٢٤٤	٣٤,٣٥٧	١٣,٤١٧	٩,٢٨٣	١١,٣١٧	١٥,٠١٢	٤٩٨	البنك المركزى
٢,٥٠١	٢,٥٠٢	٢٣,٢٦٨	١٩,٦٩٢	١٩,٢١٤	١٨,٠٨٤	١٦,٣٧٥	١٦,١١٨	١٥,٢٥٢	قناة السويس
٦١٧	٤٨٥	٩,٧٠٤	١٠,٥٨٢	١٠,٠٩٣	١,٦٣٠	١,٩١٥	٢,٢٠٧	١,٢٨٧	الهيئات الاقتصادية
٧٦	١٥٧	٦,٥٦٨	٢,٧٢٣	٢,١٩١	٢,٣٦٢	٢,٩١١	٢,٩٨٧	٣,٢٦٣	شركات قطاع الأعمال العام
١١٦	٩٧	١٠,١٥١	١٤,٦٠٢	٦,٣١١	٢,٠٣٤	٣,٣٦١	٣,٠٧٨	١,٦٥٥	عائد الإيجارات
٠	٠	٤,٦٢٥	٤,١٣٨	٥,٩٦٤	١,٧٣٧	٢,٩٣٣	٢,٨٠٠	١,٤٦٥	إتاوة البترول
٥٥	٠	١,٠٠٠	٥,٢٠٠	١٢٨	٢٤٥	٣٦١	٥٣٤	٢,٩١٢	عوائد ملكية أخرى
٢,٧٦٨	٢,٥٥٣	٣٠,٦٤٣	٢٧,٢٠٩	٢٦,٤٥٧	٢٨,٤٩٩	٢٢,٧٣٣	١٧,٨١٩	١٧,٤٠٥	حصيلة بيع السلع والخدمات
٢,٧٦٥	٢,٥٥١	٣٠,٦٠٢	٢٧,١٧٦	٢٦,٤١٦	٢٨,٤٧١	٢٢,٧٠٨	١٧,٧٨٩	١٧,٢٨٠	إيرادات الخدمات، ومنها:
١,٩٠١	١,٦٧٨	٢٢,٧٢٦	٢١,٢٨٩	٢١,٠٣٧	٢٤,٣٥٩	١٨,٩٤٦	١٤,٢٩٠	١٣,٧٤١	موارد جارية من الصناديق والحسابات الخاصة ^{٥/٦}
٢.١	٢.٥	٤٢	٣٢	٤٢	٢٧	٢٥	٣٠	١٢٥	إيرادات بيع السلع، ومنها:
٠	٠	٠	٠	٠	٠	٠	٠	١٠٠	حصيلة فروق أسعار بيع الغاز الطبيعى
١٤٤	١٢٨	٩١٤	٦٣٧	٨٤٢	٥٤٦	٤٧٩	٥١٩	٦٤٠	تعويضات وغرامات
٦٥	٤٤	٧٧١	٨٩٣	٩٠١	١,٠٦١	٦١٢	٦٧٣	٩١٦	التحويلات الاختيارية
٤٥	٤١	٧٦٥	٨٩٣	٣٧٩	٥٧٩	٣٨٣	٤٩٧	٦٧٦	جارية
٢٠.٦	٣.٠	٦	٠	٥٢٣	٤٨٢	٢٣٠	١٧٦	٢٤٠	رأسمالية
١,٩١٣	١,٥٧١	١٠,٢,٦٠٤	٤٢,٥٢٠	٢٤,١٨٤	١٣,٥٤٧	١٣,٦٧٧	١١,١١٨	١٠,٧٧٩	إيرادات متنوعة
١,٠٢٦	٩٤٧	١٣,٣٦٠	١٠,٩٥١	٩,٩١٤	٧,٣٢٩	٦,٨٧٢	٣,٥٢٧	٢,٨٦٥	جارية
٨٨٨	٦٢٤	٨٩,٢٤٤	٣١,٥٦٩	١٤,٢٧٠	٦,٢١٩	٦,٨٠٦	٧,٥٩٢	٧,٩١٤	رأسمالية، ومنها
٢١٨	٢٣٢	٠.٠	٠.٠	٥,٠٩٩	٢,٩٩٠	٣,٣٦٣	٣,٢٥٤	٣,٥٨٠	نقص الرصيد المدين للدفعات المقدمة لتمويل الاستثمارات ^٧
٥٧٦	٣٧١	٨٠,٠٦٠	١٨,١٣٨	٤,٩٩٢	٢,٧٠٩	٢,٦٩٠	٣,١٦٦	٤,٥٥٠	موارد ومصادر رأسمالية أخرى لتمويل

المصدر: وزارة المالية

* ختامى مبدئى.

١/ يرجع الإنخفاض في الإيرادات غير الضريبية إلى تراجع الموارد الاستثنائية من المنح لتبلغ حوالى ٢٥.٤ مليار جنيه فقط خلال العام المالى ٢٠١٥/٢٠١٤، وذلك مقابل منح بلغت نحو ٩٥.٩ مليار جنيه خلال العام المالى ٢٠١٤/٢٠١٣.

٢/ تعكس بيانات الموازنة بموجب القرار الجمهوري رقم ٢٢ لعام ٢٠١٥.

٣/ تعكس بيانات الموازنة بموجب القرار الجمهوري رقم ٨ لعام ٢٠١٦.

٤/ تشمل منح من جهات حكومية.

٥/ إيرادات الصناديق والحسابات الخاصة التابعة لجهات موازنية مثل الجامعات والمراكز الطبية المتخصصة والهيئات والمراكز البحثية، ويقابل هذه الإيرادات مصروفات بذات القيمة موزعة على أبواب الاستخدامات.

٦/ تشمل إيرادات إضافية بنسبة ١٠% من إجمالى الإيرادات الشهرية للصناديق والحسابات الخاصة، بالإضافة إلى نسبة مقدارها ٢٥% من أرصدة تلك الصناديق تؤول إلى وزارة المالية خلال العام المالى ٢٠١٤/٢٠١٣ فقط وفقاً للقانون رقم ١٩ لعام ٢٠١٣.

٧/ يعكس المبالغ التي تم دفعها مقدماً لتمويل مشروعات استثمارية خلال العام المالى السابق ولم يتم استخدامها خلال نفس العام، ومن ثم قيد هذه المبالغ في العام المالى التالى كجزء من استثمارات ممولة ذاتياً تحت بند "الإيرادات المتنوعة".

جدول (١٣): توزيع الواردات والمتحصلات الجمركية بحسب التصنيف الوظيفي للواردات^١
(مبنى على التصنيف الواسع للأمم المتحدة)

(مليون جنيه)

البلد	الواردات السليمة					الإيرادات الجمركية /٢				
	٢٠١٢/١١	٢٠١٣/١٢	٢٠١٤/١٣	*٢٠١٥/١٤	٢٠١٦/٢٠١٥	٢٠١٢/١١	٢٠١٣/١٢	٢٠١٤/١٣	*٢٠١٥/١٤	٢٠١٦/٢٠١٥
الإجمالي	٣٦٢,٨٨٩	٤٢٧,٩٩٣	٤٤٦,١٨٧	٤٥٥,٧٧٦	٥٢٧,٦٥٥	١٤,٧٨٨	١٧,٠١١	١٧,٥٧٩	٢١,٦٩٤	٢١,٢٧٤
١١١	٢٩,٢٨٦	٣١,٦٧٩	٢٤,٩٧٨	٢٦,٥٥٥	٢٦,١٩٩	٢٤,٠	٢٦	٢٤	٣٦	٣٧
١١٢	٩,٠١٠	١٠,٣٣١	١١,٣٨٨	١١,٦١١	١٣,٤٠٢	١,٢	١,٢٣	١,٢٣	٢,٠٩	٣٥٦
١٢١	٢٦,٤٢٥	١٢,٤١١	٧,٥٤٩	١٠,٠٧١	١٤,١٦٠	٢٤	٢٦	٢٣	٥٧	١,٠٤
١٢٢	١٩,٤٢٣	١٨,٧٥٩	١٥,٦٨١	٢٤,٣٢٠	٢٨,٥٥٣	٤٢٥	٥٠٦	٤٦١	٥٧٧	٦٥٨
٢١	٣٣,٨٨٣	٣١,٦٤٧	٢٦,٥٥٢	٢٥,٨٩٥	٢٥,٠٥٧	١٥٥	١٣٨	١٤٨	١٥٩	٢٥٤
٢٢	١٢٥,٢٥٦	١٣٨,٥٥٥	١٣٥,٦٩٩	١٥٣,٧٩٩	١٦٤,٥٨٤	٢,٤٣٩	٢,٣٧٨	٢,٤٦٠	٢,٧٧٤	٣,٨٨٨
٣١	٧,٢٠٥	٢٣,٢١٤	٤٨,٧٣١	١٨,٠٠٢	١١,٣٩٥	٠,٠	٠,٠	٠,٠	٢٨٨,٤	٠,٠
٣٢	١٩,١٢١	٣١,٩٩٥	٤٢,٠٨٣	٢٧,٣٠٨	٥٣,٨٦٠	١,٢٦٨	١,٣٠٠	١,٤٩٣	١,١١١	٢,٥٣٤
٤١	٢٧,٠٥١	٤٢,٥٢٧	٤٥,٨٤٥	٥٠,٣١٦	٥٥,٢٥٦	٧٦٨	٧٥٦	٨١١	١,٠٢٠	١,٧٠٣
٤٢	١٦,٢٠٩	٢٠,٤٠٣	٢٢,١٧٩	٢٤,٣٣٢	٢٥,١٤١	٥١٢	٥١٦	٥٢٨	٥٨٥	٦١٩
٥١	٧,٣١٦	٩,٠٩٨	٧,٤٠٨	١٦,٧٩٤	٢٣,٢٣١	٣,١٢٧	٢,٧١٨	٣,١٦٨	٣,٩٧٣	٤,٢١٩
٥٢	٧,٠٤٧	٨,٤٨٠	٧,٠٨٣	٩,٩٩١	١٥,٦٣٩	٧٩٤	٧٣٢	٨٠٧	١,٠٦٨	٩٠٧
٥٣	١٣,٣٢٣	١٦,٧٨٤	١٦,٣٢٠	١٧,٥٨٦	٢٠,٠٨٩	٧٢٣	٧١٧	٧٤٠	٨٧٤	١,٠٧٨
٦١	٤,٠٠١	٦,٠٩١	٦,٥٣٨	٦,٧٦١	١٤,١١٥	٦٥٢	٦٣٣	٦٦٦	٧٩٦	٩٠٩
٦٢	٥,٩٤٤	٨,٦٠٤	٧,٥٦٢	١٠,٩١٦	١٢,٩٥٤	٦٣١	٧٥١	٨١٩	١,٤٥٧	٢,٠٤٤
٦٣	١٢,٢٥٦	١٧,٣٤٢	٢٠,٥٢٥	٢٠,٩٤٧	٢٣,٢١٣	٢٦١	٣٦٤	٢٨٢	٦٥٩	١,٠٦٤
٧	١٣٣	٧٥	٦٨	٥٧١	٨٠٩	٢,٨٨٣	٥,٣٢٧	٥,٠٢٦	٦,٠٥٠	٩٠٠
ملاحظات										
١	٦٠,٤٩٢	٧١,٣٤٤	٧٤,٣٧٧	٦٣,٧٤٥	٦٦,٠٠٦	إجمالي الواردات (مليون دولار)				
٢	٠,٩	٠,٩	٠,٨	٠,٨	٠,٨	الإيرادات الجمركية/ الناتج المحلي الإجمالي ^٣				
٣	٤,٩	٤,٧	٣,٨	٤,٩	٦,٠	الإيرادات الجمركية/ إجمالي الإيرادات والمنح				
٤	٧,١	٦,٨	٦,٨	٧,١	٧,٩	الإيرادات الجمركية/ إجمالي الإيرادات الضريبية ^٤				

المصدر: وزارة المالية، مصلحة الجمارك المصرية

* ختامي مبدئي

() معدل تغير سنوي.

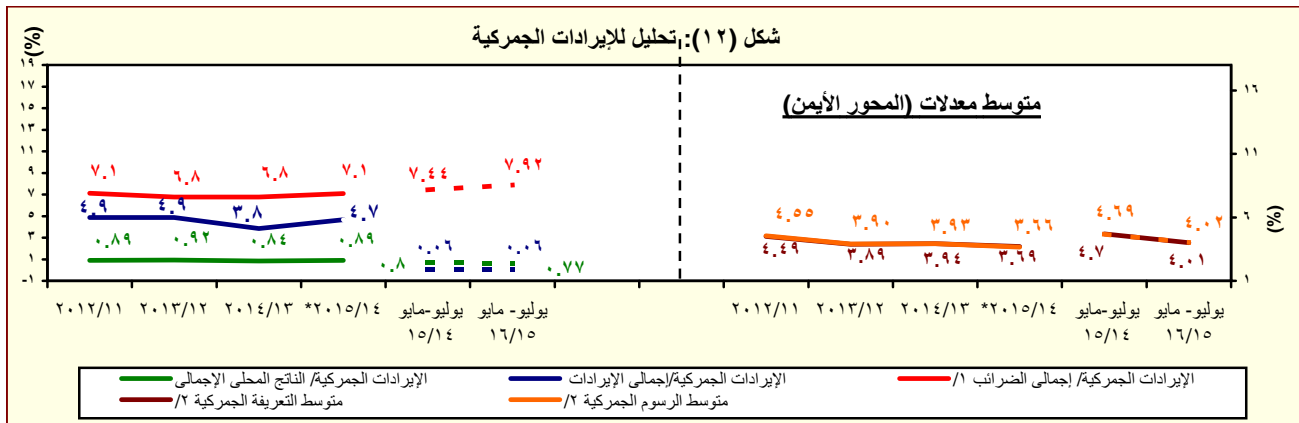
١/ جملة المتحصلات لمصلحة الجمارك قد تختلف عن القيمة الاجمالية المعروضة عن متحصلات التجارة الدولية في جدول الموازنة العامة بسبب توزيع متحصلات مصلحة الجمارك على بنود الموازنة المختلفة، مثل الضرائب على التجارة الخارجية، الضرائب على السلع والخدمات، وضرائب أخرى.

٢/ تتضمن الإيرادات السيادية والجمركية.

٣/ قامت وزارة التخطيط والمتابعة والإصلاح الإداري بمراجعة السلسلة الزمنية للناتج المحلي الإجمالي ابتداءً من عام ٢٠١٢/٢٠١١ وحتى عام ٢٠١٤/٢٠١٣ وفقاً للتعداد الاقتصادي للعام المالي ٢٠١٣/٢٠١٢ والذي ساعدت نتائجه في تحقيق قدر أكبر من شمولية المنشآت بالإضافة إلى تحسين تقديرات حجم القطاع غير الرسمي. وقد تم مراجعة تقديرات الناتج المحلي الإجمالي ليبلغ ٢٤٢٩,٨ مليار جنيه في عام ٢٠١٥/٢٠١٤. وجدير بالذكر أنه قد تم حساب المؤشرات الربع سنوية باستخدام بيانات الناتج المحلي الإجمالي للعام بأكمله. كما تم مراجعة تقديرات الناتج المحلي الإجمالي مؤخراً لتصبح ٢٧٧١,٣ مليار جنيه في عام ٢٠١٦/٢٠١٥، بدلاً من تقديرات سابقة بنحو ٢٨٣٣,٤ مليار جنيه في ضوء الأداء الفعلي لأهم المؤشرات الاقتصادية خلال الفترة يوليو - ديسمبر ٢٠١٦/٢٠١٥.

٤/ إجمالي الضرائب التي تم تحصيلها من قبل المصالح الإيرادية (الضرائب على الدخل، المبيعات، الجمارك، والضرائب العقارية).

٥/ تجدر الإشارة إلى أن البيانات الخاصة بالأداء الفعلي للفترة يوليو-أغسطس ٢٠١٦/٢٠١٧ لا تزال في طور الإعداد وسوف يتم عرضها فور الإنتهاء منها، بالإضافة إلى البيانات التقديرية للعام المالي ٢٠١٥/٢٠١٦.



المصدر: وزارة المالية، مصلحة الجمارك المصرية

* ختامي مبدئي

١/ إجمالي الضرائب التي تم تحصيلها من قبل المصالح الإيرادية (الضرائب على الدخل، المبيعات، الجمارك، والضرائب العقارية).

٢/ بالنسبة إلى إجمالي الواردات.

جدول (١٤): هيكل المصروفات العامة^{١/٣}

(مليون جنيه)

٢٠١٧/٢٠١٦	٢٠١٦/٢٠١٥	٢٠١٧/٢٠١٦	٢٠١٦/٢٠١٥	*٢٠١٥/٢٠١٤	٢٠١٤/٢٠١٣	٢٠١٣/٢٠١٢	٢٠١٢/٢٠١١	٢٠١١/٢٠١٠	
يوليو-أغسطس	يوليو-أغسطس	موازنة	موازنة	ختامى مبدئى					ملاحظات
١١٤,٥٢٣	١١٠,٣٨٤	٩٧٤,٧٩٤	٨٦٤,٥٦٤	٧٣٣,٣٥٠	٧٠١,٥١٤	٥٨٨,١٨٨	٤٧٠,٩٩٢	٤٠١,٨٦٦	المصروفات
٣٤,٥٠١	٣٣,٦٤٤	٢٢٨,٧٣٦	٢١٨,١٠٨	١٩٨,٤٦٨	١٧٨,٥٨٩	١٤٢,٩٥٦	١٢٢,٨١٨	٩٦,٢٧١	الأجور والتعويضات للعاملين
٢٧,٥٢٠	٢٧,٤٩٨	١٨٧,١٠٠	١٨٠,٥٤٠	١٦٢,٣١١	١٤٦,٨٧٠	١١٨,١٩٦	٩٩,٩٢٦	٧٨,٢٧٠	الأجور والبدلات النقدية والعينية
٧,٨١٨	٧,١٠٥	٦٠,٦٣٢	٣١,٣٦٦	٢٧,٧٦٣	٢٦,٤٧١	٢٤,٠٠٦	١٩,٩٥٩	١٧,٩١٧	الوظائف الدائمة
٥٤٨	٣٥٩	٣,٦٥٢	٣,٦٥٣	٢,٥٥٠	٢,٥٩٠	١,٩٨٣	٢,١٢٤	١,٧٤٨	الوظائف المؤقتة
١٣,٤٧٤	١٤,٣٣٨	٧٧,٧٦٦	٨٧,٣٩٠	٨٠,٠٣٤	٧٥,٢٧٩	٦١,٢٩٣	٥٢,٧٢٩	٣٥,٠٩٣	المكافآت
٣,٤٩٦	٣,٢٧٥	٢٦,٦١٧	٢٧,٠٤٥	٢٤,١٢٨	٢٢,١٧٢	١٧,٣١٧	١١,٢٠٧	٩,٩٨١	بدلات نوعية
١,٧٥٢	٢,٠٢٢	١٤,٥٣٦	٢٧,٧٨٤	٢٥,٠٨٥	١٧,٧٢٨	١١,٦٨١	١١,٣٩٧	١١,٣٩٦	مزايا نقدية
٤٣١	٣٩٩	٣,٨٩٧	٣,٣٠٢	٢,٧٥١	٢,٦٣٠	١,٩١٥	٢,٥٠٩	٢,١٣٥	المزايا العينية
٣,٣٦١	٣,٠٦٦	٢٢,٠٣٧	٢٠,٤٠٧	١٨,٩٩٧	١٦,٧٠٥	١٣,٦٧٥	١١,٥٨٩	٩,١٠٣	المزايا التأمينية
٣,٠٠٣	٢,٧٤٢	١٩,١٤٠	١٧,٦٢٢	١٦,٧٥٩	١٤,٧٩٢	١٢,١٠٠	١٠,٣٠٦	٨,٠٧٠	حصة الحكومة فى صندوق التأمين الاجتماعى للحكومة
٣٥٨	٣٢٤	٢,٨٩٧	٢,٧٨٥	٢,٢٣٨	١,٩١٢	١,٥٧٥	١,٢٨٣	١,٠٣٣	مزايا تأمينية أخرى
٢,٩٧٨	٢,٤٢١	٤٢,٣٠٢	٤١,٤٣٢	٣١,٢٧٦	٢٧,٢٤٧	٢٦,٦٥٢	٢٦,٨٢٦	٢٦,١٤٨	شراء السلع والخدمات
١,١٧١	٧٣٥	١٧,٨٥٤	١٧,٤١٤	١٤,٤٤٨	١٢,٠٨٤	١١,٩٩٤	١٠,٥٩٩	٩,٩٧٩	السلع ومنها
٧١٧	٤١٨	٨,٧٢٧	٨,٣٧١	٦,٩٦١	٥,٨٤٠	٥,٧٠٤	٤,٢٩٩	٤,٠٣١	المواد الخام
٨٣	١٠٩	١,٤١٧	١,٢٩٦	١,١٦٥	٨٠٥	١,٠١٦	٩٥٥	٨٧١	وقود وزيت و قوى محرك للتشغيل
٨٥	٩٥	٤,٨٣١	٥,٠٨٦	٤,٦٠٣	٤,٠٢٠	٣,٩٥٧	٤,١٥٩	٣,٨٤٦	مياه وانارة
١,٥٨٩	١,٥٢٧	١٦,٣٩٥	١٥,٧٩١	١٣,٥٤٩	١١,٧٨٦	١١,٢٩٧	١١,٥١٦	١٠,٧١٦	الخدمات ومنها
٥٠٦	٤٥١	٦,٠٧٨	٥,٨٨٧	٤,٠٤٧	٣,٤٧٧	٣,٥٦٦	٣,١٩٤	٣,٣٣٦	نفقات الصيانة
٢٢١	٢٦١	١,٦٤٣	١,٤٣٣	١,٤٧١	١,٣١٥	١,٣٧٠	١,١٨٥	٨٤٢	نفقات طبع ودوريات وحقوق تأليف
٤٦٩	٥٢٨	٣,٢٥٩	٣,٠٥٥	٢,٩٣٩	٢,٥٤١	٢,٣٢٩	٢,١٠٦	٢,١١٢	نقل وانتقالات عامة
٣٢٧	٢٣١	٣,٣٢٥	٣,٢٥٠	٣,٦٦٨	٣,٢٤٣	٢,٩٩٤	٣,٨٥٠	٣,١٣٣	نفقات خدمية متنوعة ^{٤/}
٢١٩	١٥٩	٨,٠٥٣	٨,٢٢٦	٣,٢٧٩	٣,٣٧٨	٣,٣٦١	٤,٧١١	٥,٤٥٣	أخرى

المصدر: وزارة المالية، مصلحة الضرائب المصرية

* ختامى مبدئى.

١/ تعكس بيانات الموازنة بموجب القرار الجمهوري رقم ٣٢ لعام ٢٠١٥ .

٢/ تعكس بيانات الموازنة بموجب القرار الجمهوري رقم ٨ لعام ٢٠١٦ .

٣/ التوبير يتفق مع معايير صندوق النقد الدولي والمعروفة بـ GFS ٢٠٠١ على أساس نقدي.

٤/ يشمل مصروفات خدمية أخرى متنوعة، من أهمها نفقات تنفيذ الأحكام القضائية.

جدول (١٤): هيكل المصروفات العامة (تابع)

(مليون جنيه)

٢٠١٧/١٦	٢٠١٦/١٥	٢٠١٧/٢٠١٦	٢٠١٦/٢٠١٥	٢٠١٥/٢٠١٤ *	٢٠١٤/١٣	٢٠١٣/١٢	٢٠١٢/١١	٢٠١١/١٠
يوليو-أغسطس	يوليو-أغسطس	موازنة	موازنة	ختامى مبدئى	موازنة	موازنة	موازنة	موازنة
٤١,٧٣١	٣٥,٦٦٨	٢٩٢,٥٢٠	٢٤٤,٠٤٤	١٩٣,٠٠٨	١٧٣,١٥٠	١٤٦,٩٩٥	١٠٤,٤٤١	٨٥,٠٧٧
٩٧٦	٧٩٠	٧,٦٥٩	٧,٠٢٢	٤,٧٠٠	٤,٩٩٦	٣,٨٩٦	٣,٤١٨	٣,٤١٦
٣٦,٠١٧	٣٠,٧٧٦	٢٥٥,٩٢٩	٢١٠,٤٠٠	١٦٧,٦٢٩	١٤٨,٧٩٨	١٢٥,١٣١	٨٤,٤٥٥	٦١,١٣٤
٤,٧٣٨	٤,١٠٢	٢٨,٧٣١	٢٦,٤٠١	٢٠,٤٧٨	١٩,١٤٣	١٧,٨٣٦	١٦,٤٢٠	٢٠,٤٠٠
.	.	٢٠١	٢٢١	٢٠٢	٢١٣	١٣٣	١٤٨	١٢٧
٢٠,٨٧٩	٢٦,٦٤٥	٢٠٦,٤٢٤	٢٣١,٢٢١	١٩٨,٥٦٩	٢٢٨,٥٧٩	١٩٧,٠٩٣	١٥٠,١٩٣	١٢٣,١٢٥
٩,٨٣٦	١٥,٧٩٧	١٢٨,٥٣٣	١٥٣,٩٣٨	١٥٠,١٩٨	١٨٧,٦٥٩	١٧٠,٨٠٠	١٣٤,٩٦٣	١١١,٢١١
٩,٧١١	١٤,٩٦٤	١٢٥,٥٣٣	١٤٩,٦٨٨	١٤٨,٧١٦	١٨٦,١٣٢	١٦٨,٩٧٨	١٣١,٨٨٥	١٠٨,٣١٦
٣,٤٠٠	٨,٣٤٦	٤١,١١٥	٣٧,٧٥١	٣٩,٣٩٥	٣٥,٤٩٣	٣٢,٥٥١	٣٠,٢٨٢	٣٢,٧٤٣
.	.	٣٥,٠٤٣	٦١,٧٠٤	٧٣,٩١٥	١٢٦,١٨٠	١٢٠,٠٠٠	٩٥,٥٣٥	٦٧,٦٨٠
١٢٥	٨٣٣	٣,٠٠٠	٤,٢٥٠	١,٤٨٢	١,٥٢٧	١,٨٢٢	٣,٠٧٨	٢,٨٩٥
٤٥٧	٩٨٢	٤,٠٥٧	٦,٧٠١	٦,٢١١	٥,١٩٠	٥,٠١٤	٥,٣٠٥	٥,٣١٩
١٦	١٥	٢٢٩	١٩٣	١٦١	٢٢٩	١٤٥	٢١٩	٢٠٠
٠.٢	٧.٩	٠.٢	٠.٢	٠.٢	٠.٢	٠.٤	٠.٢	١.٢
٤٤١	٩٥٩	٣,٨٢٨	٦,٥٠٨	٦,٠٥٠	٤,٩٥١	٤,٨٦٩	٥,٠٨٥	٥,١١٨
١٠,٣٥٣	٩,٦٢٦	٦٨,٠٦٢	٦٤,٨٩٣	٤١,٠٣٧	٣٥,٢٠٠	٢٠,٧٧٨	٩,٣٦٧	٦,١١٨
١,٥٢٢	١,٢٠٨	١١,٣٤٧	١١,٣٤٧	٦,٨٣٦	٥,٠٩٦	٣,٧٥٣	٢,٥٨١	٢,٠٤٨
٨,٧٤٨	٨,٣٥٢	٥٢,٤٨٥	٥٢,٤٨٦	٣٣,٢١٣	٢٩,٢٠٠	١٦,٣٥٢	٦,٢٠٠	٣,٤٣٨
٥٩	٤٤	٤,٠١٤	٨٥٩	٨١٤	٧٣٣	٥٨٧	٥١٦	٥٧٢
٢٤	٢٣	٢١٦	٢٠١	١٧٥	١٧١	٨٧	٧٠	٦٠
٨,٧١٥	٨,٧٣٧	٥٨,١٠٠	٥٤,٧٩٩	٥٠,٢٧٩	٤١,٠٦٨	٣٤,٩٧٥	٣٠,٧٩٦	٣١,٣٦٤
٧٣١	٥٧٤	٥,٩٢٣	٦,٩٨٨	٥,٤٧٧	٥,٩٧٦	٣,٨٣٠	٣,٠٢٦	٣,٣٦٥
٩.١	٩.٣	١٢١	١١٣	١٠٠	١٢٤	٩٢	٥٨	٦٧
٩٥.٦	١٥.٧	٤٠.٧	٣٨٣	٣٥٠	٢٢٨	٣١٤	٣٤٥	١٦٢
٦٢٦	٥٤٩	٥,٣٩٥	٦,٤٩٢	٥,٠٢٧	٥,٦٢٤	٣,٤٢٤	٢,٦٢٣	٣,١٣٦
٧,٩٨٥	٨,١٦٣	٥٢,١٧٧	٤٧,٨١١	٤٤,٨٠٢	٣٥,٠٩٢	٣١,١٤٥	٢٧,٧٧٠	٢٨,٠٠٠
٥,٧١٨	٣,٢٧٠	١٤٦,٧١١	٧٤,٩٦١	٦١,٧٥٠	٥٢,٨٨٢	٣٩,٥١٦	٣٥,٩١٨	٣٩,٨٨١
٥,٢٧٨	٣,١٤٥	١٣٨,٣٦١	٦٦,٩٩٠	٤٥,٥٤٧	٣٨,٤٣٧	٣١,٩٣١	٢٨,٩٩٧	٢٣,٣٠٣
٥,٢٥١	٢,٨٧٩	١٣٧,٥٣٩	٦٦,٣١٢	٤٥,٠٥٧	٣٧,٩٠٩	٣١,٤٠٤	٢٨,٣٩٨	٢٢,٦٤٨
٢٨	٢٦٦	٨٢٢	٦٧٨	٤٩٠	٥٢٨	٥٢٦	٥٩٩	٦٥٥
٢٩٢	٤٥	١,٨١٠	٢,٧٧٩	٢,٩١٥	٨٦٩	٨٠٩	٥٨٣	٥٠٨
١٤٧	٨٠	٤,٥٤٠	٣,٦٩٢	١٣,٢٨٨	١٣,٥٧٦	٦,٧٧٧	٦,٣٣٧	٦,٠٧٠

المصدر: وزارة المالية

* ختامى مبدئى .

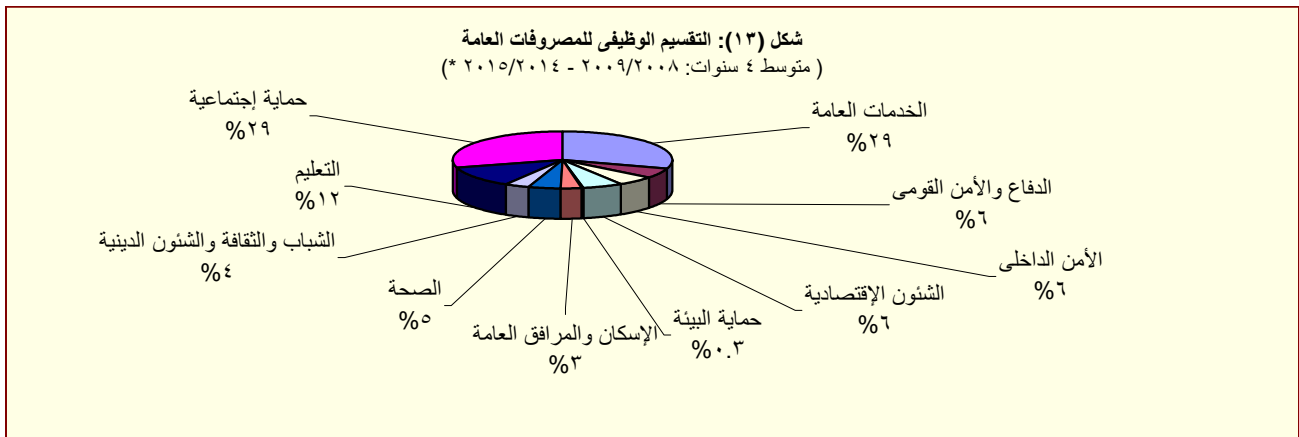
١/ تعكس بيانات الموازنة بموجب القرار الجمهوري رقم ٣٢ لعام ٢٠١٥ .

٢/ تعكس بيانات الموازنة بموجب القرار الجمهوري رقم ٨ لعام ٢٠١٦ .

٣/ يعكس مساهمات الخزينة فى صناديق المعاشات.

٤/ يتضمن الإنفاق على الدفاع والأمن القومى.

٥/ يرجع الانخفاض فى إنفاق السلع التموينية نتيجة لإختلاف توقيت شراء القمح المحلى والمستورد، ولا يؤثر على حجم الدعم بل هناك زيادة فى دعم السلع التموينية بنسبة ١١.٦% بموازنة العام الحالى مقابل موازنة العام السابق.



المصدر: وزارة المالية

* ختامى مبدئى .