

جدول (٤): معدلات التضخم السنوية في الأرقام القياسية للأسعار المحلية : ٢٠١١/١٣

بيان ملخص  
٢٠١٣ - ٢٠١٦

الرقم القياسي لأسعار المنتجين	٢٠١٣		٢٠١٤		٢٠١٥		٢٠١٦	
	رقم القياسي	معدل التضخم الأساسي	رقم القياسي	معدل التضخم الأساسي	رقم القياسي	معدل التضخم الأساسي	رقم القياسي	معدل التضخم الأساسي
	حضر الجمهورية	إجمالي الجمهورية	حضر الجمهورية	إجمالي الجمهورية	حضر الجمهورية	إجمالي الجمهورية	حضر الجمهورية	إجمالي الجمهورية
يناير	٦.٣	٦.٦	٥.٢	٥.٥	١٠.١	١٠.٧	٧.١٠	٧.١٣
فبراير	٨.٢	٨.٧	٧.٧	٠.٨	٩.١	٩.٥	٧.١٥	٧.٥٠
مارس	٧.٦	٨.٢	٧.٠	٣.٠	٩.٠	٩.٢	٧.٢١	٨.٤١
أبريل	٨.١	٨.٨	٧.٥	١.٧	١٠.٣	١٠.٩	٧.١٩	٩.٥١
مايو	٨.٢	٩.٠	٨.٠	٠.٤	١٢.٣	١٢.٩	٨.١٤	١٢.٢٣
يونيو	٩.٨	١٠.٩	٨.٦	٨.٤	١٤.٠	١٤.٨	٨.٠٧	١٢.٣٧
يوليو	١٠.٣	١١.٥	٩.١	٨.٩	١٤.٠	١٤.٨	٨.٣	١٢.٣١
أغسطس	٩.٧	١٠.٩	٩.٠	٤.٨	١٥.٥	١٦.٤	٧.٩	١٣.٢٥
سبتمبر	١٠.١	١١.١	١١.٢	١.٦	١٠.٥	١١.٠	٩.٤	٣.٩
أكتوبر	١٠.٥	١١.٥	١١.١	٥.١	١٠.٣	١٠.٣	٩.٧	٢.٠
نوفمبر	١٣.٠	١٤.٢	١١.٩٥	٩.٨	١١.٨	١١.٩	٧.٩	٧.٤٤
ديسمبر	١١.٧	١٢.٥	١١.٩١	٩.١٠	١١.١	١١.٩	٧.٧٠	٧.٢٣

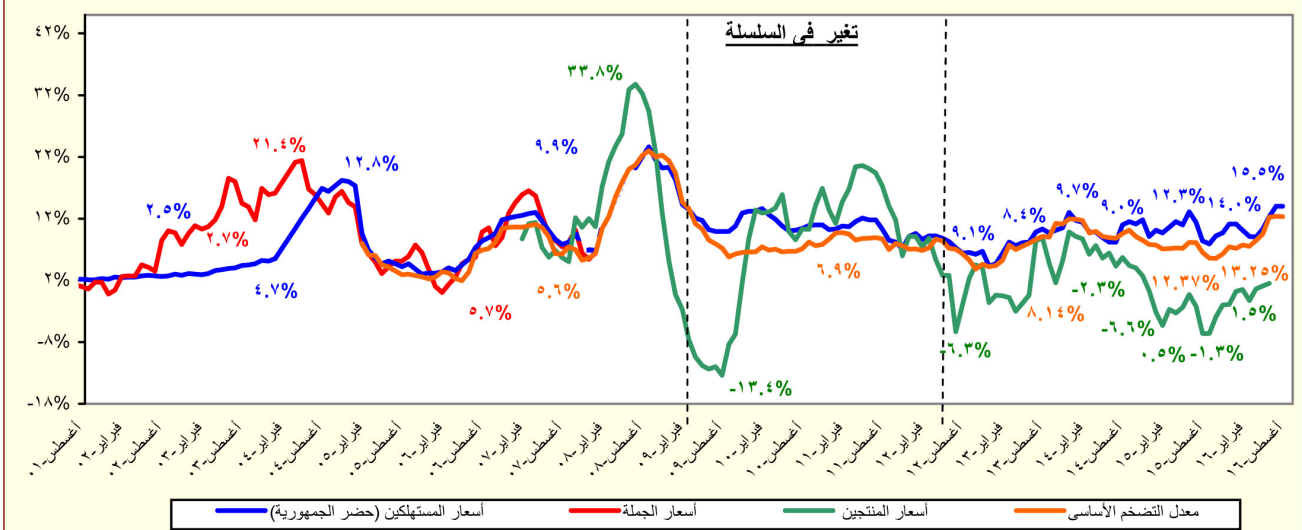
المصدر: الجهاز المركزي للتعبئة العامة والإحصاء.

١/ قام الجهاز المركزي للتعبئة العامة والإحصاء بإستحداث سلسلة جديدة للأرقام القياسية لأسعار المستهلكين بدءاً من أغسطس ٢٠٠٩، وذلك بإستخدام شهر يناير ٢٠١٠ كشهر أساس للسلسلة الجديدة، بالإضافة إلى إستخدام أوزان جديدة للمجموعات السلعية الرئيسية مستخرجة في ضوء نتائج بحث الدخل والإنفاق والإستهلاك لعام ٢٠٠٨/٢٠٠٩. هذا، وتجدر الإشارة إلى أن سلسلة أسعار المستهلكين ما قبل أغسطس ٢٠٠٩ مبنية على أساس شهر يناير ٢٠٠٧، كما إعتدلت الأوزان السابقة على بحث الدخل والإنفاق والإستهلاك للعام المالي ٢٠٠٤/٢٠٠٥.

٢/ قام الجهاز المركزي للتعبئة العامة والإحصاء بإصدار رقم قياسي لأسعار المنتجين بدءاً من سبتمبر ٢٠٠٧، وذلك بإستخدام أسعار السلع والخدمات للسنة المالية (٢٠٠٤-٢٠٠٥) كفترة أساس لسلسلة الأرقام القياسية، كما تم إستخراج الأوزان بإستخدام متوسط عامي (٢٠٠٢-٢٠٠٣، ٢٠٠٣-٢٠٠٤) للقيم الإجمالية للإنتاج الصناعي والزراعي والخدمي. وتجدر بالذكر أن السلسلة الزمنية لمعدلات التضخم لأسعار المنتجين للفترة ما قبل سبتمبر ٢٠٠٧ غير متاحة بعد.

٣/ قام البنك المركزي المصري بإصدار مؤشر التضخم الأساسي (Core Inflation)، وهو مشتق من الرقم القياسي العام لأسعار المستهلكين مستبعداً منه بعض السلع التي تتحدد أسعارها إدارياً (وتمثل ١٩.٤% من السلة السلعية للمستهلكين)، بالإضافة إلى بعض السلع التي تتأثر بصدمات مؤقتة من جانب العرض (الخضراوات والفاكهة وتمثل ٨.٨% من السلة السلعية للمستهلكين).

شكل (٧) : تطور معدلات التضخم السنوية (أغسطس ٢٠٠١ - أغسطس ٢٠١٦)



المصدر: الجهاز المركزي للتعبئة العامة والإحصاء.