

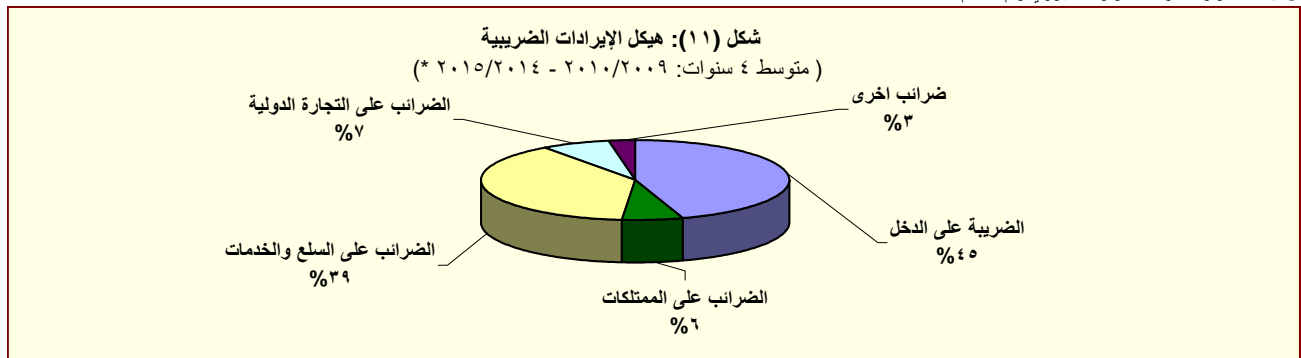
جدول (١٢ - أ) هيكل الإيرادات العامة  
(الإيرادات الضريبية)

(مليون جنيه)

٢٠١٧/١٦	٢٠١٦/١٥	٢٠١٧/٢٠١٦	٢٠١٦/٢٠١٥	٢٠١٥/٢٠١٤	٢٠١٤/١٣	٢٠١٣/١٢	٢٠١٢/١١	٢٠١١/١٠	
يوليو-أغسطس	يوليو-أغسطس	موازنة	موازنة	ختامى مبدئى	موازنة	موازنة	موازنة	موازنة	
٤٦,٦٥١	٤٦,٣١٥	٦٦٩,٧٥٦	٦٢٢,٢٧٧	٤٦٥,٢٤١	٤٥٦,٧٨٨	٣٥٠,٣٢٢	٣٠٣,٦٢٢	٢٦٥,٢٨٦	إجمالى الإيرادات
٣٧,٩١٢	٣٦,١١٧	٤٣٣,٣٠٠	٤٢٢,٤٢٧	٣٠٥,٩٥٧	٢٦٠,٢٨٩	٢٥١,١١٩	٢٠٧,٤١٠	١٩٢,٠٧٢	الإيرادات الضريبية
٩,٨٨٨	٩,٣٩٣	١٥٠,٤٦٥	١٥٨,٧٢٩	١٢٩,٨١٨	١٢٠,٩٢٥	١١٧,٧٦٢	٩١,٢٤٥	٨٩,٥٩٣	الضريبة على الدخل والأرباح والمكاسب الرأسمالية ومنها
٤,٦٦٨	٣,٨٩٣	٣٦,٤٤٣	٣٠,٩٧٦	٢٦,٨٠١	٢٢,٢٥٢	١٩,٧٠٨	١٦,٠١٠	١٣,٣٩٣	ضرائب على الدخل من التوظيف
١,٠٧٧	٨٤٠	١٥,٦٧٧	١٥,٥٥٧	١١,١٣٤	٨,٩٤٣	٦,٤٣٦	٥,٥٨٢	٥,٤٨٥	ضرائب على الدخل بخلاف التوظيف
١٠	٦	٢,٥٢٦	٣,٥٢٠	٢٧٩	٢١٨	٨٧	١٠٤	١٧٧	ضرائب على الأرباح الرأسمالية
٤,١٣٣	٤,٦٥٤	٩٥,٨١٩	١٠٨,٦٧٦	٩١,٦٠٣	٨٩,٥١٢	٩١,٥٣١	٦٩,٥٥٠	٧٠,٥٣٨	الضريبة على أرباح شركات الأموال ومنها
٠	٠	٢١,٤١٩	٣٩,٩٦٨	٣٦,٠٠٠	٤٦,٠٦٠	٤٥,٨١٦	٣٤,٠٧٥	٣٤,٣٠٨	من هيئة البترول
٠	٠	١١,١٨٦	٨,٥١٩	٣,٦٩١	٤,٠٤٢	٨,٢٩٠	٠	٠	من البنك المركزى
١,٣٠٠	٢,٢٠٠	١٨,١١٤	١٧,٥٥١	١٣,٤٠٠	١٤,٣١٢	١٢,١٥٠	١١,٨٠٠	١٠,٩٠٠	من قناة السويس
٢,٨٣٢	٢,٤٥٤	٤٥,١٠٠	٤٢,٦٣٨	٣٨,٥١٢	٢٥,٠٩٩	٢٥,٢٧٥	٢٣,٦٧٤	٢٥,٣٣٠	من الشركات الأخرى
٥,٥٣٢	٤,٠٤٣	٣٦,٣٤١	٤١,٢٣٦	٢١,١٠٧	١٨,٧٦١	١٦,٤٥٣	١٣,٠٨٩	٩,٤٥٢	الضرائب على الممتلكات
٢٥٩	٩٨	٢,٦٤٩	٣,٤٧٣	٦٣٧	٤٢٨	٥٣١	٥٢٠	٣١٧	ضرائب دورية على الممتلكات
٢٦	٣٦	٢٣٤	٢٣٢	١٨٦	١٨٤	١٨٥	١٧٥	١٧٨	ضريبة الأراضى
٢٣٣	٦٢	٢,٤١٥	٣,٢٤١	٤٥١	٢٤٤	٣٤٦	٣٤٦	١٣٩	ضريبة المباني
٤,٩٧٩	٣,٥٠٦	٢٩,١٠٩	٣٣,٨٨٠	١٧,٦٢٩	١٦,٠٥٥	١٣,٩٠٥	١٠,٥٧٥	٧,٣٢٣	ضريبة على العمليات المالية التجارية والرأسمالية ومنها
٤,٩٠٠	٣,٤٣٤	٢٧,٩٧٧	٣٢,٩٦٨	١٦,٦٨٢	١٥,٢٥٦	١٣,١٦٨	٩,٩٠٣	٦,٧١١	ضريبة على عوائد أذون وسندات الخزانة
٢٩٥	٤٣٩	٤,٥٨٣	٣,٨٨٣	٢,٨٤١	٢,٢٧٩	٢,٠١٧	١,٩٩٣	١,٨١٣	ضرائب ورسوم على السيارات
١٩,٧٤٦	١٩,١٦٠	٢٠١,١٧٨	١٨٤,٠٩٤	١٢٢,٩٣٠	٩١,٨٦٧	٩٢,٩٢٤	٨٤,٥٩٤	٧٦,٠٦٨	الضرائب على السلع والخدمات ومنها
٨,٨٦٧	٨,٣٣٢	٨٣,٩١٩	٨٤,٢٥٤	٥٣,٤٢٥	٤٢,٩٧٤	٣٩,٤٩٦	٣٧,١٧٤	٣١,٨٧٣	الضريبة العامة على المبيعات
٣,٤٢٧	٣,٢١٣	٣١,٩٩٤	٣٠,٢٠٩	١٨,٤١٥	١٤,٥٧٧	١٤,٠٣٨	١٥,٥٦٦	١٢,٩٢٣	سلع محلية
٥,٤٤٠	٥,١٢٠	٥١,٩٢٥	٥٤,٠٤٥	٣٥,٠١٠	٢٨,٣٩٨	٢٥,٤٥٨	٢١,٦٠٧	١٨,٩٥٠	سلع مستوردة
٢,٢٢٦	١,٩٦٢	٣٣,٧٢٩	٢٩,٥٩٥	١٢,٠٩٨	٩,٤٦٣	٩,٧٦٧	٩,١٤١	٩,٣٩١	ضريبة المبيعات على الخدمات
٦,٦٥٨	٦,٨٠١	٥٤,٤٠٠	٤٥,٥٦٠	٣٩,٧٥٠	٢٤,١٩٠	٣٠,٤٨٢	٢٥,٩٨٥	٢٣,١٢٢	ضرائب على سلع جدول رقم "١" محلية
٦٣	١٠	٢٩٧	٤٣٦	٢٥٩	٣٧٤	٤٩	٧١	٥٥	ضرائب على سلع جدول رقم "١" المستور
٢٦٨	١٩٠	٢,١٥٥	١,٨٣٤	١,٣٨٢	١,١٦٧	١,٠٩٢	٨٨٠	٨٧٣	ضرائب على الخدمات الخاصة
١,١٩٩	١,٠٤٤	١٣,٧٩٢	١٠,٠٦٢	٧,٧٢١	٦,٦٩٤	٥,٢٤٨	٥,٤٦٥	٥,٠٦٥	ضرائب الدمغة (عدا دمغة الماهيات)
٢,٧٤٦	٣,٥٢٢	٢٩,٥٤٨	٢٧,٤٠١	٢١,٨٦٧	١٧,٦٧٣	١٦,٧٧١	١٤,٧٨٨	١٣,٨٥٨	الضرائب على التجارة الدولية (الجمارك) ومنها
٢,٥٨٦	٣,٣٨٧	٢٨,٤٤١	٢٦,٢٥٨	٢٠,٩٥٥	١٦,٩٣٥	١٥,٦٢٦	١٣,٩٥٥	١٢,٩٩٧	ضرائب جمركية قيمية
٠	٠	١٥,٧٦٨	١٠,٩٦٨	١٠,٢٣٥	١١,٠٦٢	٧,٢٠٨	٣,٦٩٤	٣,١٠٢	ضرائب أخرى

المصدر: وزارة المالية  
\* ختامى مبدئى.

١/ تعكس بيانات الموازنة بموجب القرار الجمهوري رقم ٣٢ لعام ٢٠١٥ .  
٢/ تعكس بيانات الموازنة بموجب القرار الجمهوري رقم ٨ لعام ٢٠١٦ .



المصدر: وزارة المالية  
\* ختامى مبدئى.