

القسم الثامن

معاملات القطاع الخارجى

جدول (٣٨)	ميزان المدفوعات – ميزان المعاملات الجارية (بيان سنوى)-----٦٥
جدول (٣٩)	ميزان المدفوعات – ميزان المعاملات الرأسمالية (بيان سنوى)-----٦٦
جدول (٤٠)	ميزان المدفوعات – ميزان المعاملات الجارية (بيان ربع سنوى)-----٦٧
جدول (٤١)	ميزان المدفوعات – ميزان المعاملات الرأسمالية (بيان ربع سنوى)-----٦٨
جدول (٤٢)	مؤشرات قياس أداء معاملات القطاع الخارجى-----٦٩
جدول (٤٣)	بيانات التجارة الخارجية : الميزان التجارى طبقاً للتصنيف الوظيفى للأمم المتحدة-----٧٠
جدول (٤٤)	بيانات التجارة الخارجية : الصادرات طبقاً للتصنيف الوظيفى للأمم المتحدة-----٧١
جدول (٤٥)	بيانات التجارة الخارجية : الواردات طبقاً للتصنيف الوظيفى للأمم المتحدة-----٧٢
جدول (٤٦)	حصيلة الصادرات البترولية-----٧٣
جدول (٤٧)	أهم مؤشرات قطاع السياحة-----٧٣
جدول (٤٨)	حركة الملاحة فى قناة السويس-----٧٣
جدول (٤٩)	الصادرات حسب التوزيع الجغرافى-----٧٣

جدول (٣٨): ميزان المدفوعات - ميزان المعاملات الجارية
بيان سنوي

(مليون دولار)		٢٠١٥/٢٠١٤	٢٠١٤/٢٠١٣	٢٠١٣/٢٠١٢	٢٠١٢/٢٠١١	٢٠١١/٢٠١٠	
يوليو-مارس ٢٠١٦/٢٠١٥ *	يوليو-مارس ٢٠١٥/٢٠١٤						
٢٩,٣٢١-	٢٩,٥٤٦-	٣٩,٠٦٠-	٣٤,١٥٩-	٣٠,٦٩٥-	٣٤,١٣٩-	٢٧,١٠٣-	الميزان التجاري ^{١/}
١٣,٤٠٦	١٧,٠٩٧	٢٢,٢٤٥	٢٦,٠٢٣	٢٦,٩٨٨	٢٥,٠٧٢	٢٦,٩٩٣	الصادرات
٤,٢١١	٦,٩٣٨	٨,٨٩٢	١٢,٣٥٦	١٣,٠٢٣	١١,٢٢٥	١٢,١٣٦	بترولى
٩,١٩٥	١٠,١٥٩	١٣,٣٥٣	١٣,٦٦٧	١٣,٩٦٥	١٣,٨٤٧	١٤,٨٥٧	غير بترولى
٤٢,٧٢٧-	٤٦,٦٤٣-	٦١,٣٠٦-	٦٠,١٨٢-	٥٧,٦٨٣-	٥٩,٢١١-	٥٤,٠٩٦-	الواردات
٧,٠٧٢-	٩,٢٣٩-	١٢,٣٦٦-	١٣,٢٤٧-	١٢,١٢٤-	١١,٧٧٥-	٩,٢٦٢-	بترولى
٣٥,٦٥٥-	٣٧,٤٠٤-	٤٨,٩٣٩-	٤٦,٩٣٥-	٤٥,٥٥٩-	٤٧,٤٣٦-	٤٤,٨٣٤-	غير بترولى
٢,٤٠٨	٤,٢٥٢	٥,٠٤٢	١,٠١٢	٥,٠٣٩	٥,٥٨٥	٧,٨٧٨	الخدمات (صافى)
١٢,٧٨٨	١٦,٨٤٢	٢٢,٠٢٥	١٧,٦٣١	٢٢,٢٢٤	٢٠,٨٧٢	٢١,٨٧٣	المتحصلات
٧,٢٥٣	٧,٣٧٨	٩,٨٥٠	٩,٤٦٦	٩,١٨٨	٨,٥٨٥	٨,٠٦٩	النقل
٣,٨٧٨	٤,٠٨١	٥,٣٦٢	٥,٣٦٩	٥,٠٣٢	٥,٢٠٨	٥,٠٥٣	ومنه: قناة السويس
٣,٢٥٧	٥,٤٧٠	٧,٣٧٠	٥,٠٧٣	٩,٧٥٢	٩,٤١٩	١٠,٥٨٩	السياحة والسفر
٢٧٣	١٥٠	٢١٣	١٩٤	١٩٨	٢٤٦	٤١٩	دخل الاستثمار
٢٧٩	١,٢٤٢	١,٣٨٢	٦٥٤	٤٣٨	٢٧٦	١١٨	خدمات حكومية
١,٧٢٦	٢,٦٠٢	٣,٢١٠	٢,٢٤٤	٢,٦٥٠	٢,٣٤٦	٢,٦٧٩	متحصلات أخرى
١٠,٣٨٠	١٢,٥٩٠	١٦,٩٨٣	١٦,٦٢٠	١٧,١٨٥	١٥,٢٨٨	١٣,٩٩٥	المدفوعات
١,٠١٦	١,١٦١	١,٥٣٥	١,٧١٧	١,٦٥٩	١,٣٧٥	١,٣٨٥	النقل
٢,٩١٤	٢,٤٧٣	٣,٣٣٨	٣,٠٤٥	٢,٩٢٩	٢,٤٩٨	٢,١١٣	السياحة والسفر
٣,٣٨٥	٤,٧٤٠	٥,٩١٤	٧,٤٥٧	٧,٦٠٤	٦,٧٢٦	٦,٤٦٨	مدفوعات عن الاستثمار
٥٢٢	٥٢٨	٦٤٤	٦٥٣	٧٥٥	٥٣٥	٥٥٤	ومنه: فوائد مدفوعة
٤٥٠	٥٣٧	٨٥٤	١,٠٧٤	١,٢٤٤	١,١٥٢	١,١٠٦	المدفوعات الحكومية
٢,٦١٥	٣,٦٨٠	٥,٣٤٢	٣,٣٢٧	٣,٧٥٠	٣,٥٣٨	٢,٩٢٢	مدفوعات أخرى
٢٦,٩١٣-	٢٥,٢٩٤-	٣٤,٠١٨-	٣٣,١٤٨-	٢٥,٦٥٥-	٢٨,٥٥٤-	١٩,٢٢٥-	السلع والخدمات (صافى)
١٢,٤٤٣	١٦,٩٤٩	٢١,٨٧٦	٣٠,٣٦٨	١٩,٢٦٥	١٨,٤٠٨	١٣,١٣٧	التحويلات (صافى)
٦١	٢,٦١٢	٢,٦٧٠	١١,٩٢٠	٨٣٦	٦٣٢	٧٥٣	التحويلات الرسمية (صافى)
١٢,٣٨٢	١٤,٣٣٧	١٩,٢٠٥	١٨,٤٤٨	١٨,٤٢٩	١٧,٧٧٦	١٢,٣٨٤	التحويلات الخاصة (صافى)
١٤,٤٧٠-	٨,٣٤٥-	١٢,١٤٣-	٢,٧٨٠-	٦,٣٩٠-	١٠,١٤٦-	٦,٠٨٨-	الميزان الجارى

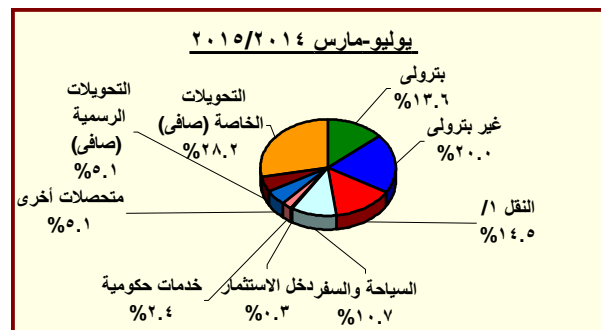
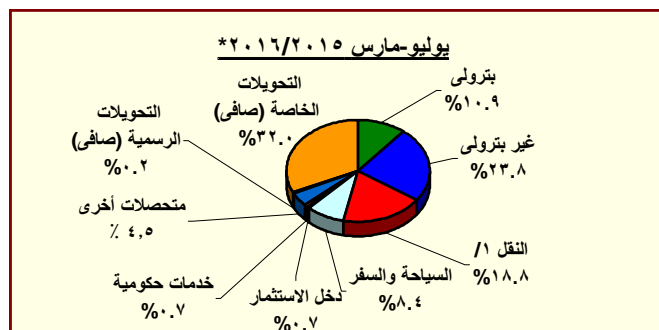
المصدر: البنك المركزى المصرى.

* مبدئى.

١/ يتضمن صادرات و واردات المناطق الحرة.

ملحوظة: بيانات التجارة فى هذا الجدول تم تجميعها من مصادر الجهاز المصرفى طبقاً للتدفقات النقدية. وقد تختلف هذه البيانات عن البيانات المجمعة لدى الجهاز المركزى للتعبنة العامة والإحصاء والمبنية على أساس التدفقات السلعية وفقاً لسجلات مصلحة الجمارك.

شكل (٢٣): توزيع متحصلات ميزان المعاملات الجارية



المصدر: البنك المركزى المصرى.

* مبدئى.

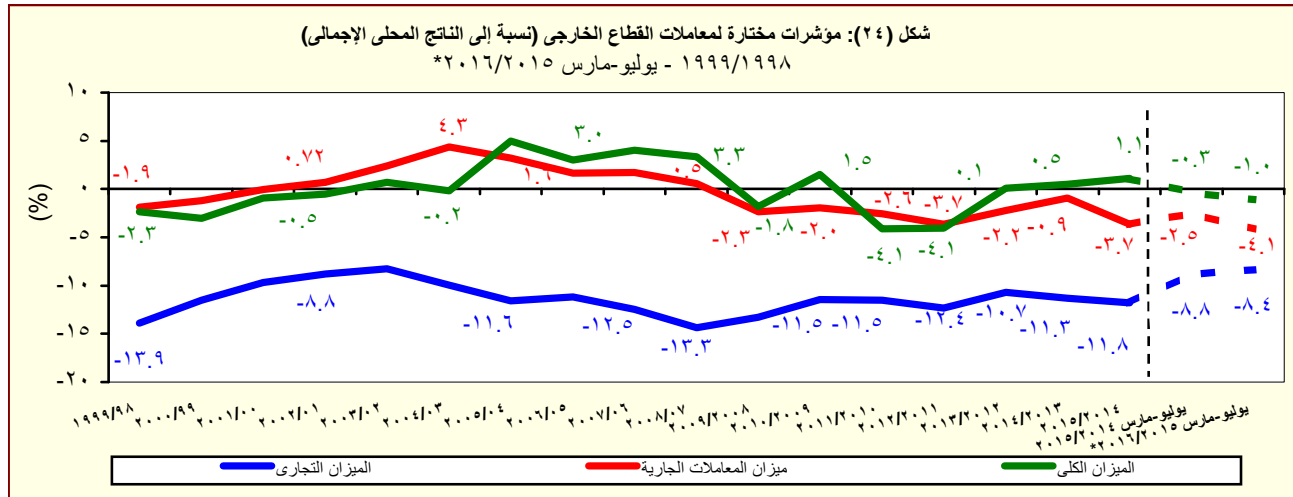
١/ يتضمن متحصلات قناة السويس.

جدول (٣٩): ميزان المدفوعات (تابع) - ميزان المعاملات الرأسمالية
بيان سنوى

(مليون دولار)

يوليو-مارس ٢٠١٦/٢٠١٥ *	يوليو-مارس ٢٠١٥/٢٠١٤	٢٠١٥/٢٠١٤	٢٠١٤/٢٠١٣	٢٠١٣/٢٠١٢	٢٠١٢/٢٠١١	٢٠١١/٢٠١٠	
١٣,٩٠٧	٦,٦٤٩	١٧,٩٢٩	٥,١٩٠	٩,٧٧٣	١,٠٢٣	٤,١٩٩-	ميزان المعاملات الرأسمالية
١٣١-	٧٦-	١٢٣-	١٩٤	٨٧-	٩٦-	٣٢-	الحساب الرأسمالى
١٤,٠٣٨	٦,٧٢٥	١٨,٠٥٢	٤,٩٩٥	٩,٨٦٠	١,١١٩	٤,١٦٦-	الحساب المالى
١١٤-	١٥٥-	٢٢٣-	٣٢٧-	١٨٤-	٢٤٩-	٩٥٨-	تدفقات الاستثمار فى الخارج
٥,٨٤٥	٥,١١٥	٦,٣٨٠	٤,١٧٨	٣,٧٥٣	٣,٩٨٢	٢,١٨٩	تدفقات الاستثمارات المباشرة فى مصر (صافى)
١٤٩	٥٠-	٤٧	٦٦	٢٢	١٤٩-	١١٨-	استثمارات محفظة الأوراق المالية للخارج
١,٥٠١-	٢,٠٦٦-	٦٣٩-	١,٢٣٧	١,٤٧٧	٥,٠٢٥-	٢,٥٥١-	صافى تدفقات محفظة الأوراق المالية فى مصر
١,٤٢٤-	٢,٥١٠-	١,١٤٨-	٩٢٧	٢,٢٥٨	٨٠	٢١١	ومنها السندات
٩,٦٥٩	٣,٨٨١	١٢,٤٨٧	١٥٩-	٤,٧٩٠	٢,٥٦٠	٢,٧٢٨-	صافى الاستثمارات الأخرى
٤,٨٥٣	٢,٦١٥	٥,٠٣٦	٢٠٧	١,١٧٤	٢٤٦	١,٥٠١	صافى الاقتراض
٣٩٧-	٥٦٧-	٤٨٣-	٩٥٦-	٧٥٠	٣١٠-	٨٢٩-	القروض المتوسطة وطويلة الأجل
١,٧٤٩	١,٤٢٩	١,٧٥٤	١,١٥٣	٢,٧١٠	١,٦٣٧	١,١٤٨	المستخدم
٢,١٤٦-	١,٩٩٧-	٢,٢٣٦-	٢,١١٠-	١,٩٥٩-	١,٩٤٧-	١,٩٧٧-	السداد
٤٨٢	١٦٥	٢٥٨	٥٦-	١٨-	٧-	٦٣-	تسهيلات موردين ومشتريين متوسطة الأجل
٥١٢	٢٠٢	٣١٣	٨	٤٣	٧٨	٧٣	المستخدم
٣٠-	٣٧-	٥٥-	٦٤-	٦٢-	٨٥-	١٣٦-	السداد
٤,٧٦٨	٣,٠١٧	٥,٢٦١	١,٢٢٠	٤٤٢	٥٦٣	٢,٣٩٣	صافى تسهيلات موردين ومشتريين قصيرة الأجل
٤,٤٥٩-	٨٦٥-	١,٢٢١-	٢,٢٧٨-	٢,١١٦-	١,١٦٣	٣,٤٢٧-	أصول أخرى
١٥-	٢٦	٢٨-	٤٥-	١٠-	٢٨	٦٤-	البنك المركزى المصرى
١,٢٩٦	٤,٦٣٢	٤,٧٧٤	٦٦٢	٢,٠٦١	٤,٣٦٦	١,٦٠٩-	البنوك الأخرى
٥,٧٤١-	٥,٥٢٣-	٥,٩٦٧-	٢,٨٩٥-	٤,١٦٧-	٣,٢٣٠-	١,٧٥٤-	أخرى
٩,٢٦٥	٢,١٣٢	٨,٦٧١	١,٩١٢	٥,٧٣٢	١,١٥١	٨٠٢-	خصوم أخرى
٤,٤٤٤	٥٢٦-	٥,٤٧٤	١,٩٠٤	٦,٤٥٣	١,١٦٩	٤٤-	البنك المركزى المصرى
٤,٨٢٠	٢,٦٥٧	٣,١٩٧	٨	٧٢١-	١٨-	٧٥٨-	البنوك الأخرى
٣,٠٧٨-	٦٥٠	٢,٠٦١-	٩٣١-	٣,١٤٦-	٢,١٥٥-	٥٣٣	السهو والخطأ (صافى)
٣,٦٤٠-	١,٠٤٦-	٣,٧٢٥	١,٤٧٩	٢٣٧	١١,٢٧٨-	٩,٧٥٤-	الميزان الكلى

المصدر: البنك المركزى المصرى.
* مبدئى.



جدول (٤٠): ميزان المدفوعات - ميزان المعاملات الجارية
بيان ربع سنوى

(مليون دولار)

٢٠١٦/٢٠١٥ *			٢٠١٥/٢٠١٤			٢٠١٤/٢٠١٣		
الربع الثالث	الربع الثانى	الربع الاول	الربع الرابع	الربع الثالث	الربع الثانى	الربع الاول	الربع الرابع	
٩,٨٥٩-	٩,٥٦٢-	٩,٩٠١-	٩,٥١٤-	٩,١٥٩-	١٠,٤٦٣-	٩,٩٢٤-	٩,٦٦٢-	الميزان التجارى ^{١/}
٤,٢٧٦	٤,٣٩٩	٤,٧٣١	٥,١٤٨	٤,٧٥٢	٥,٩٣٠	٦,٤١٤	٦,٥٢١	الصادرات
١,٠٨٤	١,٤٦٥	١,٦٦٢	١,٩٥٤	١,٥٦٩	٢,٥١٠	٢,٨٥٨	٢,٩٢٥	بترولى
٣,١٩١	٢,٩٣٤	٣,٠٦٩	٣,١٩٤	٣,١٨٣	٣,٤٢٠	٣,٥٥٦	٣,٥٩٦	غير بترولى
١٤,١٣٤-	١٣,٩٦١-	١٤,٦٣٢-	١٤,٦٦٣-	١٣,٩١١-	١٦,٣٩٣-	١٦,٣٣٩-	١٦,١٨٣-	الواردات
١,٦٤٢-	٢,٦٢١-	٢,٨١٠-	٣,١٢٨-	٢,٢٢٣-	٣,٠١٢-	٤,٠٠٤-	٣,٩٢٧-	بترولى
١٢,٤٩٢-	١١,٣٤٠-	١١,٨٢٢-	١١,٥٣٥-	١١,٦٨٨-	١٣,٣٨١-	١٢,٣٣٥-	١٢,٢٥٦-	غير بترولى
١٧٨	٥٤٤	١,٦٨٧	٧٩٠	١٥٩	١,٩١٤	٢,١٧٩	٦٢٤	الخدمات (صافى)
٣,٥١٤	٤,١٣٢	٥,١٤٣	٥,١٨٣	٤,٣٨٥	٦,٠٠٨	٦,٤٤٩	٤,٨٠٧	المتحصلات
٢,٢٤٣	٢,٣٦٩	٢,٦٤١	٢,٤٧٢	٢,٢٤٦	٢,٤٥٦	٢,٦٧٧	٢,٤٤١	النقل
١,٢٣١	١,٢٨٠	١,٣٦٦	١,٢٨٠	١,٢٢٤	١,٣٨٣	١,٤٧٥	١,٣٦٨	ومنه : قناة السويس
٥٥١	٩٨١	١,٧٢٦	١,٩٠٠	١,٤٥٨	١,٩٢٠	٢,٠٩٢	١,٦٢٤	السياحة والسفر
٨٣	٨٩	١٠١	٦٣	٥٠	٥٦	٤٤	٥٨	دخل الاستثمار
٧٤	٨١	١٢٣	١٤٠	١٠٢	٥٥٧	٥٨٣	١٥٨	خدمات حكومية
٥٦٣	٦١٢	٥٥٢	٦٠٧	٥٢٩	١,٠٢٠	١,٠٥٣	٥٢٧	متحصلات أخرى
٣,٣٣٦	٣,٥٨٨	٣,٤٥٦	٤,٣٩٣	٤,٢٢٦	٤,٠٩٤	٤,٢٧٠	٤,١٨٣	المدفوعات
٢٩٤	٣٤١	٣٨٢	٣٧٥	٣٥١	٤١٣	٣٩٦	٤٧٤	النقل
١,١٩٢	٩٣١	٧٩٢	٨٦٦	٨٥٤	٧٩١	٨٢٧	٧٧٨	السياحة والسفر
٧٦٩	١,٣٦٧	١,٢٤٩	١,١٧٣	١,٥١٧	١,٣٩٤	١,٨٣٠	١,٨٦٤	مدفوعات عن الاستثمار
١٤٢	١٩٥	١٨٥	١١٥	١٥٩	١٥٨	٢١٢	١٣٩	ومنه : فوائد مدفوع
١٤٥	١٢٢	١٨٤	٣١٨	١٧٣	١٦٢	٢٠٢	١٨٤	المدفوعات الحكومية
٩٣٧	٨٢٧	٨٥١	١,٦٦٢	١,٣٣١	١,٣٣٤	١,٠١٥	٨٨٣	مدفوعات أخرى
٩,٦٨١-	٩,٠١٨-	٨,٢١٤-	٨,٧٢٤-	٩,٠٠٠-	٨,٥٤٩-	٧,٧٤٦-	٩,٠٣٩-	السلع والخدمات (صافى)
٤,١٣١	٣,٩٩٣	٤,٣١٩	٤,٩٢٧	٤,٩٦٣	٥,٧٩٧	٦,١٨٩	٧,٢٣٤	التحويلات (صافى)
٢٩	١٠	٢٢	٥٨	٦	١,١٣١	١,٤٧٥	١,٨٩٥	التحويلات الرسمية (صافى)
٤,١٠٣	٣,٩٨٢	٤,٢٩٧	٤,٨٦٩	٤,٩٥٧	٤,٦٦٦	٤,٧١٤	٥,٣٣٩	التحويلات الخاصة (صافى)
٥,٥٤٩-	٥,٠٢٥-	٣,٨٩٥-	٣,٧٩٧-	٤,٠٣٧-	٢,٧٥٢-	١,٥٥٧-	١,٨٠٥-	الميزان الجارى

المصدر: البنك المركزى المصرى.
* مبدئى.

١ / يتضمن صادرات و واردات المناطق الحرة.

ملحوظة: بيانات التجارة في هذا الجدول تم تجميعها من مصادر الجهاز المصرفى طبقاً للتدفقات النقدية. وقد تختلف هذه البيانات عن البيانات المجمعدة لدى الجهاز المركزى للتعبئة العامة والإحصاء والمبنية على أساس التدفقات السلعية وفقاً لسجلات مصلحة الجمارك.

جدول (٤١): ميزان المدفوعات (تابع) - ميزان المعاملات الرأسمالية
بيان ربع سنوى

(مليون دولار)

٢٠١٦/٢٠١٥ *			٢٠١٥/٢٠١٤				٢٠١٤/٢٠١٣	
الربع الثالث	الربع الثانى	الربع الاول	الربع الرابع	الربع الثالث	الربع الثانى	الربع الاول	الربع الرابع	
٤,٦٦٢	٧,٧٧٦	١,٤٦٩	١١,٢٨٠	٥,٨٧٧	٣٧١	٤٠١	١,٦٧٨	ميزان المعاملات الرأسمالية
-٥٣	-٤١	-٣٦	-٤٧	-٢٣	-٣١	-٢٢	-٤٠	الحساب الرأسمالى
٤,٧١٦	٧,٨١٧	١,٥٠٥	١١,٣٢٧	٥,٩٠٠	٤٠٢	٤٢٣	١,٧١٨	الحساب المالى
-٤٨	-٢٥	-٤٠	-٦٨	-٤٨	-٥٥	-٥٣	-٨٧	تدفقات الاستثمار فى الخارج
٢,٧٧٣	١,٧١٩	١,٣٥٤	١,٢٦٥	٢,٥٤٧	١,٢٤٦	١,٣٢١	١,٠٠٩	تدفقات الاستثمارات المباشرة فى مصر (صافى)
٤٦	٦٨	٣٥	٩٧	١	-١٧	-٣٣	٦	استثمارات محفظة الأوراق المالية للخارج
٨٥	-١٨٠	-١,٤٠٦	١,٤٢٧	٣٠	-٢,٤١١	٣١٦	٤٢	صافى تدفقات محفظة الأوراق المالية فى مصر
٣	-٣٥	-١,٣٩٢	١,٣٦٢	-٩	-٢,٥١٤	١٤	-١٥	و منها السندات
١,٨٦٠	٦,٢٣٧	١,٥٦٢	٨,٦٠٦	٣,٣٧٠	١,٦٣٩	-١,١٢٨	٧٤٨	صافى الاستثمارات الأخرى
١,٣٨٧	٢,٧٥٩	٧٠٧	٢,٤٢٢	٤٧٤	١,٥٨٢	٥٥٩	١,١٣٥	صافى الاقتراض
١٤٦	١٣٦	-٦٧٩	٨٥	-٣٦٧	١٦٢	-٣٦٢	-٧٨	القروض المتوسطة وطويلة الأجل
١,٠٤٧	٥٠٣	٢٠٠	٣٢٤	٤٨٤	٤٠٠	٥٤٥	١٥٣	المستخدم
-٩٠١	-٣٦٧	-٨٧٨	-٢٣٩	-٨٥٢	-٢٣٨	-٩٠٧	-٢٣١	السداد
٤٦٢	١٤	٦	٩٣	١٠	١٦٤	-٩	-٢١	تسهيلات موردين ومشتريين متوسطة الأجل
٤٦٨	٣٠	١٣	١١١	١٨	١٨٤	١	٢	المستخدم
-٧	-١٦	-٧	-١٨	-٨	-٢٠	-٩	-٢٣	السداد
٧٨٠	٢,٦٠٩	١,٣٧٩	٢,٢٤٤	٨٣١	١,٢٥٦	٩٣٠	١,٢٣٥	صافى تسهيلات موردين ومشتريين قصيرة الأجل
-٤,٩٤٢	٢٩٨	١٨٥	-٣٥٥	١,٣٠٥	-٩٤	-٢,٠٧٦	-١١١	أصول أخرى
-٢٤	٦	٤	-٥٤	-١٧	١٩	٢٥	-٢٢	البنك المركزى المصرى
-٢٨٥	٧٠٩	٨٧٢	١٤٣	١,٥٢٠	٣,٠٥٣	٥٩	٧٠٣	البنوك الأخرى
-٤,٦٣٣	-٤١٧	-٦٩٠	-٤٤٤	-١٩٨	-٣,١٦٦	-٢,٠١٦	-٧٩٢	أخرى
٥,٤١٥	٣,١٧٩	٦٧٠	٦,٥٤٠	١,٥٩٢	١٥٢	٣٨٨	-٢٧٦	خصوم أخرى
٢,٩٥٧	١,٤٨٧	١	٦,٠٠٠	٠	-٥٢٧	١	-٥٢	البنك المركزى المصرى
٢,٤٥٩	١,٦٩٣	٦٦٩	٥٤٠	١,٥٩٢	٦٧٨	٣٨٧	-٢٢٤	البنوك الأخرى
٦٥٢	-٢,٤٩٩	-١,٢٣٠	-٢,٧١٢	-١,٨٧٠	٩٥٤	١,٥٦٦	-٦١١	السهو والخطأ (صافى)
-٢٣٥	٢٥٢	-٣,٦٥٧	٤,٧٧١	-٢٩	-١,٤٢٧	٤١٠	-٧٣٩	الميزان الكلى

المصدر: البنك المركزى المصرى.
* مبدئى.

جدول (٤٢): مؤشرات قياس أداء معاملات القطاع الخارجي

يوليو-مارس ٢٠١٦/٢٠١٥ *	يوليو-مارس ٢٠١٥/٢٠١٤	٢٠١٥/٢٠١٤	٢٠١٤/٢٠١٣	٢٠١٣/٢٠١٢	٢٠١٢/٢٠١١	٢٠١١/٢٠١٠	
(مليون دولار)							
٣٨,٦٣٧	٥٠,٨٨٨	٦٦,١٤٦	٧٤,٠٢٢	٦٨,٤٧٧	٦٤,٣٥٢	٦٢,٠٠٢	المتحصلات الجارية (متضمنة التحويلات الرسمية)
(٢٤,١)	(٨,٣)	(١٠,٦)	(٨,١)	(٦,٤)	(٣,٨)	(٧,١)	
٣٨,٥٧٦	٤٨,٢٧٥	٦٣,٤٧٥	٦٢,١٠٢	٦٧,٦٤٢	٦٣,٧٢٠	٦١,٢٥٠	المتحصلات الجارية (بدون التحويلات الرسمية)
(٢٠,١)	(٦,١)	(٢,٢)	(٨,٢)	(٦,٢)	(٤,٠)	(٧,٦)	
٥٣,١٠٧	٥٩,٢٣٣	٧٨,٢٨٨	٧٦,٨٠٢	٧٤,٨٦٨	٧٤,٤٩٨	٦٨,٠٩٠	المدفوعات الجارية
(١٠,٣)	(٤,١)	(١,٩)	(٢,٦)	(٠,٥)	(٩,٤)	(٩,٤)	
(نسبة مئوية، إلا إذا ذكر خلاف ذلك)							
المتحصلات الجارية / المدفوعات الجارية							
٧٢,٦	٨١,٥	٨١,١	٨٠,٩	٩٠,٣	٨٥,٥	٩٠,٠	بدون التحويلات الرسمية
٧٢,٨	٨٥,٩	٨٤,٥	٩٦,٤	٩١,٥	٨٦,٤	٩١,١	شاملة التحويلات الرسمية
٣١,٤	٣٦,٧	٣٦,٣	٤٣,٢	٤٦,٨	٤٢,٣	٤٩,٩	الصادرات السلعية / الواردات السلعية
٣٤,٨	٣٥,٤	٣٥,٠	٤١,٩	٣٩,٩	٣٩,٣	٤٤,١	الصادرات السلعية / المتحصلات الجارية (بدون التحويلات الرسمية)
٢٣,٨	٢١,٠	٢١,٠	٢٢,٠	٢٠,٦	٢١,٧	٢٤,٣	الصادرات غير البترولية / المتحصلات الجارية (بدون التحويلات الرسمية)
٨٠,٥	٧٨,٧	٧٨,٣	٧٨,٤	٧٧,٠	٧٩,٥	٧٩,٤	الواردات السلعية / المدفوعات الجارية
٣,٥	٣,٠	٣,٩	٣,٣	٣,١	٣,١	٥,٩	نسبة تغطية الإحتياطي الدولي للواردات (عدد الأشهر)
١٢٣,٢	١٣٣,٨	١٢٩,٧	١٠٦,١	١٢٩,٣	١٣٦,٥	١٥٦,٣	المتحصلات الخدمية / المدفوعات الخدمية
٨,٤	١١,٣	١١,٦	٨,٢	١٤,٤	١٤,٨	١٧,٣	إيرادات السياحة / المتحصلات الجارية (بدون التحويلات الرسمية)
٢٥,٥	٣٢,٥	٣٣,٥	٢٨,٨	٤٣,٩	٤٥,١	٤٨,٤	إيرادات السياحة / المتحصلات الخدمية
٧,٠	٥,٠	٤,٤	٣,٨	٤,١	٤,٠	٤,٣	خدمة الدين / المتحصلات الجارية (متضمنة التحويلات الرسمية) ^١
٢,٦	٣,٠	٤,٠	٤,٥	٤,٩	٥,٠	٦,٣	الصادرات غير البترولية (نسبة إلى الناتج المحلي الإجمالي) ^٢
٣,٦	٥,٠	٦,٧	٥,٨	٧,٨	٧,٦	٩,٣	إجمالي المتحصلات الخدمية (نسبة إلى الناتج المحلي الإجمالي) ^٢
٠,٩	١,٦	٢,٢	١,٧	٣,٤	٣,٤	٤,٥	ومنها : السياحة (نسبة إلى الناتج المحلي الإجمالي)
٤,١-	٢,٥-	٣,٧-	٠,٩-	٢,٢-	٣,٧-	٢,٦-	ميزان المعاملات الجارية (نسبة إلى الناتج المحلي الإجمالي) ^٢
١,٠-	٠,٣-	١,١	٠,٥	٠,١	٤,١-	٤,١-	ميزان المدفوعات (نسبة إلى الناتج المحلي الإجمالي) ^٢
١٣٨,٣	٧٨,٣	٧٢,٧	٦٢,٢	٦٣,١	٥٣,٤	٥٦,٣	إجمالي الدين الخارجي / المتحصلات الجارية (متضمنة التحويلات الرسمية)
١,٥	١,١	١,٠	١,٠	٠,٩	١,٠	١,٠	مدفوعات الفوائد على الدين الخارجي / المتحصلات الجارية (متضمنة التحويلات الرسمية)
١٥٦,٩	٢١٦,٢	٢٣٢,٧	٤١٢,٩	٤٠٥,٢	٤١٠,٩	٦٠٢,٢	نسبة السيولة (%) ^٢

المصدر: البنك المركزي المصري وحسابات وزارة المالية.

* مبدئي.

() معدل النمو عن الفترة المقابلة في العام السابق.

١/ تم تقدير قيمة خدمة الدين الخارجي من واقع بيانات ميزان المدفوعات.

٢/ قامت وزارة التخطيط والمتابعة والإصلاح الإداري بمراجعة السلسلة الزمنية للناتج المحلي الإجمالي ابتداءً من عام ٢٠١٢/٢٠١١ وحتى عام ٢٠١٤/٢٠١٣ وفقاً للتعداد الاقتصادي للعام المالي ٢٠١٢/٢٠١١ والذي ساعدت نتائجه في تحقيق قدر أكبر من شمولية المنشآت بالإضافة إلى تحسين تقديرات حجم القطاع غير الرسمي. وقد تم مراجعة تقديرات الناتج المحلي الإجمالي ليبلغ ٢٤٢٩,٨ مليار جنيه في عام ٢٠١٥/٢٠١٤. وجدير بالذكر أنه قد تم حساب المؤشرات الربع سنوية باستخدام بيانات الناتج المحلي الإجمالي للعام بأكمله. كما تم مراجعة تقديرات الناتج المحلي الإجمالي مؤخراً لتصبح ٢٧٧١,٣ مليار جنيه في عام ٢٠١٦/٢٠١٥، بدلاً من تقديرات سابقة بنحو ٢٨٣٣,٤ مليار جنيه في ضوء الأداء الفعلي لأهم المؤشرات الاقتصادية خلال الفترة يوليو - ديسمبر ٢٠١٦/٢٠١٥. ٣/ يعكس هذا المؤشر (نسبة الإحتياطي الدولي متضمن الذهب وأصول البنوك في الخارج) إلى (خدمة الدين + الإلتزامات الخارجية السائلة).

جدول (٤٣): بيانات التجارة الخارجية - الميزان التجارى
طبقاً للتصنيف الإقتصادي للأمم المتحدة (BEC)

(مليون جنيه)

اليونيو - مايو *٢٠١٦/٢٠١٥	يوليو - مايو *٢٠١٥/٢٠١٤	*٢٠١٥/٢٠١٤	٢٠١٤/٢٠١٣	٢٠١٣/٢٠١٢	٢٠١٢/٢٠١١	٢٠١١/٢٠١٠	البند
٣٦٤,٢١٩-	٢٤٢,٢٥٧-	٢٧٠,٥٥٦-	٢٧٠,٢٥٢-	٢٦٧,٤٤٤-	٢٠٢,٩٥٠-	١٨٣,٩٣٧-	الميزان الكلى
(٥٠.٣)		(٠.١)	(١.٠)	(٣١.٨)	(١٠.٣)	(٨.٧)	
٢٥,٣٥٩-	٢١,٤٣٨-	٢٣,٠٧٥-	٢٤,٦٧٥-	٣١,١٠٢-	٢٨,٦١٨-	٢٣,٨٧٨-	١١١ سلع غذائية أولية (للصناعة)
٢١٢-	٢٦٨-	٥٠٤	٣,٦٠٧-	٢,٠٤٦-	١,٢٩٩-	٨٤٣	١١٢ سلع غذائية أولية (للإستهلاك)
١٢,٠٧٩-	٤,٥٨٦-	٥,٦٣٧-	٥,٨٧٧-	١٠,٩٦٨-	٢٤,٧٤٥-	١١,٠٤٩-	١٢١ سلع غذائية مصنعة (للصناعة)
١٧,٨٢٦-	١٣,٥٠٩-	١٥,٣٠٧-	١٠,١٧٠-	١١,٩٩١-	١١,٥٤٩-	٨,٨٩١-	١٢٢ سلع غذائية مصنعة (للإستهلاك)
١٩,٦٧٥-	١٨,٣٦٩-	١٩,٩٥١-	١٤,٠١٤-	٢٥,٢٤٤-	٢٨,٣٦٣-	٢١,٩٨٠-	٢١ مستلزمات صناعية أولية
١١١,٤٠٧-	٧٩,١٠٨-	٨٩,٧٨٧-	٧٤,٨٢٠-	٧٤,٩١١-	٦٣,٥٦٩-	٥٣,٩٢١-	٢٢ مستلزمات صناعية مصنعة
٤,٣٩٧	٦,٩٨٦	٨,١٥٣	٦,٧٤٧-	١١,٠٦٥	٢١,٣٩٦	١٦,٥١١	٣١ وقود وزيوت (خام)
٤٥,٦٤٧-	١٤,٧٦٩-	١٧,٠٥٢-	٢٢,٦٨٣-	١٥,٠٥٤-	٤٥٣-	٤,١٧٢	٣٢ وقود مصنع و زيوت اخرى
٥١,٩٧٦-	٤٢,٤٠٢-	٤٦,٧٧٤-	٤٤,٣٩٤-	٤١,٢٩٩-	٢٥,٤٣٢-	٣٧,٥١٥-	٤١ سلع رأسمالية عدا معدات النقل
٢٣,٧٧١-	٢٠,٨٤٦-	٢٣,٢٧٣-	٢٠,٦٨٣-	١٩,٤٥٧-	١٥,٢٤٦-	١٦,٢٦٢-	٤٢ قطع غيار وأجزاء سلع رأسمالية
٢٣,١٦١-	١٤,٧٣٨-	١٦,٧١٩-	٦,٦٠٢-	٨,٧٥٢-	٦,٩٠٠-	٧,٣٢٣-	٥١ سيارات الركوب
٩,٢٩٧-	٤,٨٢٦-	٥,٨٥٩-	٦,٢٧٠-	٧,٥٢٥-	٦,٠٧٢-	٧,٥٥٥-	٥٢ سيارات اخرى
١٨,٨٧٤-	١٤,٤٤١-	١٥,٨٩١-	١٥,٢٩٤-	١٥,٨٨٠-	١١,٥٥٣-	١٢,٥٢٦-	٥٣ قطع غيار وأجزاء لوسائل النقل
٩,٤٢٢	٧,٩٧٧	٩,١٠٤	٣,٣٥٤-	٢,٥٧٠-	٧١٨	١,٠٨٤-	٦١ سلع إستهلاكية معمرة
٣,٢٥٨-	١,٧٨٦	١,٣٨٦	٢,٧٤٥	١٢٨-	٢,٥٥٠	١,٠٣١	٦٢ سلع إستهلاكية نصف معمرة
١٤,٨٢٣-	٩,٣٨٢-	١٠,٠٠٤-	١٤,٩١٢-	١١,٧٥٥-	٣,٧٢٦-	٤,٤٣٨-	٦٣ سلع إستهلاكية غير معمرة
٦٧٢-	٣٢٤-	٣٧٥-	١,١٠٦	١٧٣	٩٠-	٧٤-	٧ أخرى

المصدر: وزارة المالية - مصلحة الجمارك.

() معدل النمو السنوى.

* بيان مبندى، أرقام معدلة.

جدول (٤٤): بيانات التجارة الخارجية - الصادرات
طبقاً للتصنيف الإقتصادي للأمم المتحدة (BEC)

(مليون جنيه)

البند	٢٠١١/٢٠١٠	٢٠١٢/٢٠١١	٢٠١٣/٢٠١٢	٢٠١٤/٢٠١٣	٢٠١٥/٢٠١٤	يوليو - مايو *٢٠١٥/٢٠١٤	يوليو - مايو *٢٠١٦/٢٠١٥
إجمالي الصادرات	١٤٣,٠٨٩	١٥٩,٩٣٩	١٦٠,٥٤٩	١٧٥,٩٣٥	١٨٥,٢٢٠	١٧٠,٨١١	١٦٣,٤٣٧
	(١٠٥.٤)	(١١.٨)	(٠.٤)	(٩.٦)	(٥.٣)		(٤.٣)-
١١١ سلع غذائية أولية (للصناعة)	٧٥٠	٦٦٨	٥٧٧	٣٠٣	٣,٤٨٠	٣,٤٤١	٨٤٠
١١٢ سلع غذائية أولية (للاستهلاك)	٧,٤٤٤	٧,٧١٢	٨,٢٨٤	٧,٧٨١	١٢,١١٦	١٠,٥٣٥	١٣,١٩٠
١٢١ سلع غذائية مصنعة (للصناعة)	١,٥٥٠	١,٦٨٠	١,٤٤٣	١,٦٧٢	٤,٤٣٤	٤,٢٢٣	٢,٠٨١
١٢٢ سلع غذائية مصنعة (للاستهلاك)	٦,٤١٩	٧,٨٧٤	٦,٧٦٨	٥,٥١١	٩,٠١٣	٨,٠٨٧	١٠,٧٢٧
٢١ مستلزمات صناعية أولية	٧,٠١٣	٥,٥٢٠	٦,٤٠٤	١٢,٥٣٨	٥,٩٤٤	٥,٤٤١	٥,٣٨٢
٢٢ مستلزمات صناعية مصنعة	٥٣,٥٥٠	٦١,٦٨٧	٦٣,٦٤٤	٦٠,٨٧٨	٦٤,٠١٢	٥٩,٦٩٣	٥٣,١٧٧
٣١ وقود وزيوت (خام)	٢٠,١٨١	٢٨,٦٠١	٣٤,٢٧٩	٤١,٩٨٤	٢٦,١٥٥	٢٤,٩٢٦	١٥,٧٩٢
٣٢ وقود مصنع وزيوت اخرى	٢٠,٤٥٠	١٨,٦٦٨	١٦,٩٤٠	١٩,٤٠٠	١٠,٢٥٦	٩,٦٤١	٨,٢١٣
٤١ سلع رأسمالية عدا معدات النقل	٢,٦٥٠	١,٦١٩	١,٢٢٨	١,٤٥١	٣,٥٤١	٣,٢٨١	٣,٢٨٠
٤٢ قطع غيار وأجزاء سلع رأسمالية	٨٢٥	٩٦٣	٩٤٦	١,٤٩٦	١,٠٥٩	٩٥٢	١,٣٧٠
٥١ سيارات الركوب	٢٥٠	٤١٥	٣٤٦	٨٠٦	٧٥	٧٤	٦٩
٥٢ سيارات اخرى	١,٥٠٠	٩٧٥	٩٥٦	٨١٣	٤,١٣٢	٤,٠٦٩	٦,٣٤١
٥٣ قطع غيار وأجزاء لوسائل النقل	١,١١٩	١,٧٧٠	٩٠٤	١,٠٢٦	١,٦٩٦	١,٥٨٢	١,٢١٥
٦١ سلع إستهلاكية معمرة	٣,٥٣٨	٤,٧٢٠	٣,٥٢١	٣,١٨٣	١٥,٨٦٥	١٤,١٢٧	٢٣,٥٣٧
٦٢ سلع إستهلاكية نصف معمرة	٨,١٢٥	٨,٤٩٤	٨,٤٧٦	١٠,٣٠٧	١٢,٣٠٢	١١,٢٣٨	٩,٦٩٦
٦٣ سلع إستهلاكية غير معمرة	٧,٦١٩	٨,٥٣٠	٥,٥٨٧	٥,٦١٣	١٠,٩٤٣	٩,٣٢١	٨,٣٩٠
٧ أخرى	١٠٨	٤٢	٢٤٧	١,١٧٣	١٩٦	١٨٢	١٣٦

المصدر: وزارة المالية - مصلحة الجمارك.

() معدل النمو عن الفترة المقابلة في العام السابق.

* بيان مبدئى، أرقام معدلة.

جدول (٤٥): بيانات التجارة الخارجية - الواردات
طبقاً للتصنيف الإقتصادي للأمم المتحدة (BEC)

(مليون جنيه)

يوليو - مايو *٢٠١٦/٢٠١٥	يوليو - مايو *٢٠١٥/٢٠١٤	٢٠١٥/٢٠١٤	٢٠١٤/٢٠١٣	٢٠١٣/٢٠١٢	٢٠١٢/٢٠١١	٢٠١١/٢٠١٠	البند
٥٢٧,٦٥٥	٤١٣,٠٦٨	٤٥٥,٧٧٦	٤٤٦,١٨٧	٤٢٧,٩٩٣	٣٦٢,٨٨٩	٣٢٧,٠٢٦	إجمالي الواردات
(٢٧.٧)		(٢.١)	(٤.٣)	(١٧.٩)	(١١.٠)	(٣٦.٩)	
٢٦,١٩٩	٢٤,٨٧٩	٢٦,٥٥٥	٢٤,٩٧٨	٣١,٦٧٩	٢٩,٢٨٦	٢٤,٦٢٨	١١١ سلع غذائية أولية (للصناعة)
١٣,٤٠٢	١٠,٨٠٣	١١,٦١١	١١,٣٨٨	١٠,٣٣١	٩,٠١٠	٦,٦٠٠	١١٢ سلع غذائية أولية (للإستهلاك)
١٤,١٦٠	٨,٨٠٩	١٠,٠٧١	٧,٥٤٩	١٢,٤١١	٢٦,٤٢٥	١٢,٥٩٩	١٢١ سلع غذائية مصنعة (للصناعة)
٢٨,٥٥٣	٢١,٥٩٦	٢٤,٣٢٠	١٥,٦٨١	١٨,٧٥٩	١٩,٤٢٣	١٥,٣١٠	١٢٢ سلع غذائية مصنعة (للإستهلاك)
٢٥,٠٥٧	٢٣,٨١٠	٢٥,٨٩٥	٢٦,٥٥٢	٣١,٦٤٧	٣٣,٨٨٣	٢٨,٩٩٢	٢١ مستلزمات صناعية أولية
١٦٤,٥٨٤	١٣٨,٨٠١	١٥٣,٧٩٩	١٣٥,٦٩٩	١٣٨,٥٥٥	١٢٥,٢٥٦	١٠٧,٤٧١	٢٢ مستلزمات صناعية مصنعة
١١,٣٩٥	١٧,٩٤٠	١٨,٠٠٢	٤٨,٧٣١	٢٣,٢١٤	٧,٢٠٥	٣,٦٧٠	٣١ وقود وزيتوت (خام)
٥٣,٨٦٠	٢٤,٤١٠	٢٧,٣٠٨	٤٢,٠٨٣	٣١,٩٩٥	١٩,١٢١	١٦,٢٧٨	٣٢ وقود مصنع و زيتوت اخرى
٥٥,٢٥٦	٤٥,٦٨٣	٥٠,٣١٦	٤٥,٨٤٥	٤٢,٥٢٧	٢٧,٠٥١	٤٠,١٦٥	٤١ سلع رأسمالية عدا معدات النقل
٢٥,١٤١	٢١,٧٩٨	٢٤,٣٣٢	٢٢,١٧٩	٢٠,٤٠٣	١٦,٢٠٩	١٧,٠٨٧	٤٢ قطع غيار وأجزاء سلع رأسمالية
٢٣,٢٣١	١٤,٨١٢	١٦,٧٩٤	٧,٤٠٨	٩,٠٩٨	٧,٣١٦	٧,٥٧٣	٥١ سيارات الركوب
١٥,٦٣٩	٨,٨٩٥	٩,٩٩١	٧,٠٨٣	٨,٤٨٠	٧,٠٤٧	٩,٠٥٥	٥٢ سيارات اخرى
٢٠,٠٨٩	١٦,٠٢٣	١٧,٥٨٦	١٦,٣٢٠	١٦,٧٨٤	١٣,٣٢٣	١٣,٦٤٥	٥٣ قطع غيار وأجزاء لوسائل النقل
١٤,١١٥	٦,١٥٠	٦,٧٦١	٦,٥٣٨	٦,٠٩١	٤,٠٠١	٤,٦٢١	٦١ سلع إستهلاكية معمرة
١٢,٩٥٤	٩,٤٥١	١٠,٩١٦	٧,٥٦٢	٨,٦٠٤	٥,٩٤٤	٧,٠٩٤	٦٢ سلع إستهلاكية نصف معمرة
٢٣,٢١٣	١٨,٧٠٣	٢٠,٩٤٧	٢٠,٥٢٥	١٧,٣٤٢	١٢,٢٥٦	١٢,٠٥٧	٦٣ سلع إستهلاكية غير معمرة
٨٠٩	٥٠٦	٥٧١	٦٨	٧٥	١٣٣	١٨٢	٧ أخرى

المصدر: وزارة المالية - مصلحة الجمارك.

() معدل النمو عن الفترة المقابلة في العام السابق.

* بيان مبني، أرقام معدلة.

جدول (٤٦): حصيلة الصادرات البترولية

(مليون دولار)

يوليو - ديسمبر *٢٠١٦/٢٠١٥	# ٢٠١٥/٢٠١٤	# ٢٠١٤/٢٠١٣	٢٠١٣/٢٠١٢	٢٠١٢/٢٠١١	٢٠١١/٢٠١٠	
٣,١٢٧	٨,٨٩٢	١٢,٣٥٦	١٣,٠٢٣	١١,٢٢٥	١٢,١٣٦	إجمالي الصادرات البترولية
٢,٠١٣	٦,١٥٨	٧,٧١٥	٧,٣٠٣	٥,٢١١	٥,٦٦٢	البترول الخام
١,١١٤	٢,٧٣٤	٤,٦٤١	٥,٧٢٠	٦,٠١٤	٦,٤٧٤	منتجات بترولية

المصدر: البنك المركزي المصري

أرقام معدلة.

* بيان مبدئي.

جدول (٤٧): أهم مؤشرات قطاع السياحة

يوليو-ابريل *٢٠١٦/٢٠١٥	*٢٠١٥/٢٠١٤	٢٠١٤/٢٠١٣	٢٠١٣/٢٠١٢	٢٠١٢/٢٠١١	٢٠١١/٢٠١٠	
٦,١١٤	١٠,٢٤٢	٧,٩٦٧	١٢,٢١٣	١٠,٩٥٢	١١,٩٣١	عدد السياح الوافدين (بالألف سائح)
٤٧,٥٥٢	٩٩,٢٥٦	٧٢,٩١٩	١٤٢,٤٣٢	١٣١,٧٦٨	١٢٤,٥٧١	عدد الليالي السياحية (بالألف ليلة)
٧.٨	٩.٧	٩.٢	١١.٧	١٢.٠	١٠.٤	متوسط عدد الليالي السياحية (للسائح)
٣,٢٥٧ ^١	٧,٣٧٠	٥,٠٧٣	٩,٧٥٢	٩,٤١٩	١٠,٥٨٩	الدخل من السياحة (مليون دولار)
٦٨	٧٤	٧٠	٦٨	٧١	٨٥	الدخل من السياحة موزعاً على عدد الليالي السياحية (دولار لكل ليلة)

المصدر: وزارة السياحة.

* بيان مبدئي.

١/ يعكس الفترة يوليو - مارس ٢٠١٦/٢٠١٥.

جدول (٤٨): حركة الملاحة في قناة السويس

يوليو-مارس *٢٠١٦/٢٠١٥	٢٠١٥/٢٠١٤	٢٠١٤/٢٠١٣	٢٠١٣/٢٠١٢	٢٠١٢/٢٠١١	٢٠١١/٢٠١٠	
١٣,١٠٥	١٧,٥٤٤	١٦,٧٤٤	١٦,٦٦٤	١٧,٦٦٤	١٨,٠٥٠	إجمالي عدد السفن ^١
٧٤٩	٩٩٢	٩٣١	٩١٢	٩٣٩	٨٩٧	صافي حمولة السفن العابرة (مليون طن)
٣,٨٧٨	٥,٣٦٢	٥,٣٦٩	٥,٠٣٢	٥,٢٠٨	٥,٠٥٣	إجمالي الحصيلة (مليون دولار)

المصدر: البنك المركزي المصري وهيئة قناة السويس.

* مبدئي .

١/ تشمل حاويات البترول والسفن الأخرى.

جدول (٤٩): الصادرات حسب التوزيع الجغرافي

(مليون دولار)

يوليو - ديسمبر *٢٠١٦/٢٠١٥	# ٢٠١٥/٢٠١٤	# ٢٠١٤/٢٠١٣	٢٠١٣/٢٠١٢	٢٠١٢/٢٠١١	٢٠١١/٢٠١٠	
٩,١٣٠	٢٢,٢٤٥	٢٦,٠٢٣	٢٦,٩٨٨	٢٥,٠٧٢	٢٦,٩٩٣	جملة الصادرات
٣,٠٨٦	٧,٤٧٤	١٠,٠٦٩	٨,٩٠٤	٩,٠٧١	١١,٤٣٧	الإتحاد الأوروبي
٥٣٥.٣	١,٣٠١	١,٣٧١	١,٧٥٦	١,٤١٩	١,٧٠٥	الدول الأوروبية الأخرى
٧١٨	٢,١٨٦	٢,٥١١	٣,٧٥٨	٣,٤٣١	٣,٦٠٠	الولايات المتحدة الأمريكية
٢,٦٥٨	٥,٥١٤	٥,٤٧٢	٥,١٦١	٥,٣٢٤	٤,٨٦٥	الدول العربية
٩٢٦	٣,١١٠	٣,٤٦٧	٤,٩١٣	٤,٦٢٠	٤,٠٢٦	الدول الآسيوية (غير العربية)
٢٦١	٤٩٨	٤٨٥	٤٤٠	٤٩٩	٥٤٣	الدول الأفريقية (غير العربية)
١٠	٢٦	١٦	٢٢	٢٢	١٥	استراليا
٨٢٢	١,٦٢٥	٢,٤٤٧	١,٨٨٤	٥٧٨	٦١٠	دول ومناطق أخرى

المصدر: البنك المركزي المصري.

أرقام معدلة.

* بيان مبدئي.