

جدول (١٣): توزيع الواردات والمتحصلات الجمركية بحسب التصنيف الوظيفي للواردات^١
(مبنى على التصنيف الواسع للأمم المتحدة)

(مليون جنيه)

الإيرادات الجمركية /٢					الواردات السلعية					البنء
يوليو-مايو ٢٠١٦/٢٠١٥	٢٠١٥/١٤	٢٠١٤/١٣	٢٠١٣/١٢	٢٠١٢/١١	يوليو-مايو ٢٠١٦/٢٠١٥	*٢٠١٥/١٤	٢٠١٤/١٣	٢٠١٣/١٢	٢٠١٢/١١	
٢١,٢٧٤	٢١,٦٩٤	١٧,٥٧٩	١٧,٠١١	١٤,٧٨٨	٥٢٧,٦٥٥	٤٥٥,٧٧٦	٤٤٦,١٨٧	٤٢٧,٩٩٣	٣٦٢,٨٨٩	الإجمالي
(٩.٥)	(٢٣.٤)	(٣.٣)	(١٥.٠)	(٦.٧)	(٢٧.٧)	(٢.١)	(٤.٣)	(١٧.٩)	(١١.٠)	
٣٧	٣٦	٢٤	٢٦	٢٤.٠	٢٦,١٩٩	٢٦,٥٥٥	٢٤,٩٧٨	٣١,٦٧٩	٢٩,٢٨٦	١١١ سلع غذائية أولية للصناعة
٣٥٦	٢٠٩	١٢٣	١٢٣	١٠٢	١٣,٤٠٢	١١,٦١١	١١,٣٨٨	١٠,٣٣١	٩,٠١٠	١١٢ سلع غذائية أولية للإستهلاك
١٠٤	٥٧	٢٣	٢٦	٢٤	١٤,١٦٠	١٠,٠٧١	٧,٥٤٩	١٢,٤١١	٢٦,٤٢٥	١٢١ سلع غذائية مصنعة للصناعة
٦٥٨	٥٧٧	٤٦١	٥٠٦	٤٢٥	٢٨,٥٥٣	٢٤,٣٢٠	١٥,٦٨١	١٨,٧٥٩	١٩,٤٢٣	١٢٢ سلع غذائية مصنعة للإستهلاك
٢٥٤	١٥٩	١٤٨	١٣٨	١٥٥	٢٥,٠٥٧	٢٥,٨٩٥	٢٦,٥٥٢	٣١,٦٤٧	٣٣,٨٨٣	٢١ مستلزمات صناعية أولية
٣,٨٨٨	٢,٧٧٤	٢,٤٦٠	٢,٣٧٨	٢,٤٣٩	١٦٤,٥٨٤	١٥٣,٧٩٩	١٣٥,٦٩٩	١٣٨,٥٥٥	١٢٥,٢٥٦	٢٢ مستلزمات صناعية مصنعة
٠.٠	٢٨٨.٤	٠.٠	٠.٠	٠.٠	١١,٣٩٥	١٨,٠٠٢	٤٨,٧٣١	٢٣,٢١٤	٧,٢٠٥	٣١ وقود وزيوت خام
٢,٥٣٤	١,١١١	١,٤٩٣	١,٣٠٠	١,٢٦٨	٥٣,٨٦٠	٢٧,٣٠٨	٤٢,٠٨٣	٣١,٩٩٥	١٩,١٢١	٣٢ وقود مصنع ووقود أخرى
١,٧٠٣	١,٠٢٠	٨١١	٧٥٦	٧٦٨	٥٥,٢٥٦	٥٠,٣١٦	٤٥,٨٤٥	٤٢,٥٢٧	٢٧,٠٥١	٤١ سلع رأسمالية عدا معدات النقل
٦١٩	٥٨٥	٥٢٨	٥١٦	٥١٢	٢٥,١٤١	٢٤,٣٣٢	٢٢,١٧٩	٢٠,٤٠٣	١٦,٢٠٩	٤٢ قطع غيار وأجزاء سلع رأسمالية
٤,٢١٩	٣,٩٧٣	٣,١٦٨	٢,٧١٨	٣,١٢٧	٢٣,٢٣١	١٦,٧٩٤	٧,٤٠٨	٩,٠٩٨	٧,٣١٦	٥١ سيارات الركوب
٩٠٧	١,٠٦٨	٨٠٧	٧٣٢	٧٩٤	١٥,٦٣٩	٩,٩٩١	٧,٠٨٣	٨,٤٨٠	٧,٠٤٧	٥٢ غيرها من السيارات
١,٠٧٨	٨٧٤	٧٤٠	٧١٧	٧٢٣	٢٠,٠٨٩	١٧,٥٨٦	١٦,٣٢٠	١٦,٧٨٤	١٣,٣٢٣	٥٣ قطع غيار وأجزاء لوسائل النقل
٩٠٩	٧٩٦	٦٦٦	٦٣٣	٦٥٢	١٤,١١٥	٦,٧٦١	٦,٥٣٨	٦,٠٩١	٤,٠٠١	٦١ سلع إستهلاكية معمرة
٢,٠٤٤	١,٤٥٧	٨١٩	٧٥١	٦٣١	١٢,٩٥٤	١٠,٩١٦	٧,٥٦٢	٨,٦٠٤	٥,٩٤٤	٦٢ سلع إستهلاكية نصف معمرة
١,٠٦٤	٦٥٩	٢٨٢	٣٦٤	٢٦١	٢٣,٢١٣	٢٠,٩٤٧	٢٠,٥٢٥	١٧,٣٤٢	١٢,٢٥٦	٦٣ سلع إستهلاكية غير معمرة
٩٠٠	٦,٠٥٠	٥,٠٢٦	٥,٣٢٧	٢,٨٨٣	٨٠٩	٥٧١	٦٨	٧٥	١٣٣	٧ سلع أخرى
										ملاحظات
					٦٦,٠٠٦	٦٣,٧٤٥	٧٤,٣٧٧	٧١,٣٤٤	٦٠,٤٩٢	إجمالي الواردات (مليون دولار)
					٠.٨	٠.٩	٠.٨	٠.٩	٠.٩	الإيرادات الجمركية/ الناتج المحلي الإجمالي ^٣
					٦.٠	٤.٧	٣.٨	٤.٩	٤.٩	الإيرادات الجمركية/ إجمالي الإيرادات والمنح
					٧.٩	٧.١	٦.٨	٦.٨	٧.١	الإيرادات الجمركية/ إجمالي الإيرادات الضريبية ^٤

المصدر: وزارة المالية، مصلحة الجمارك المصرية
* ختامى مبدئى

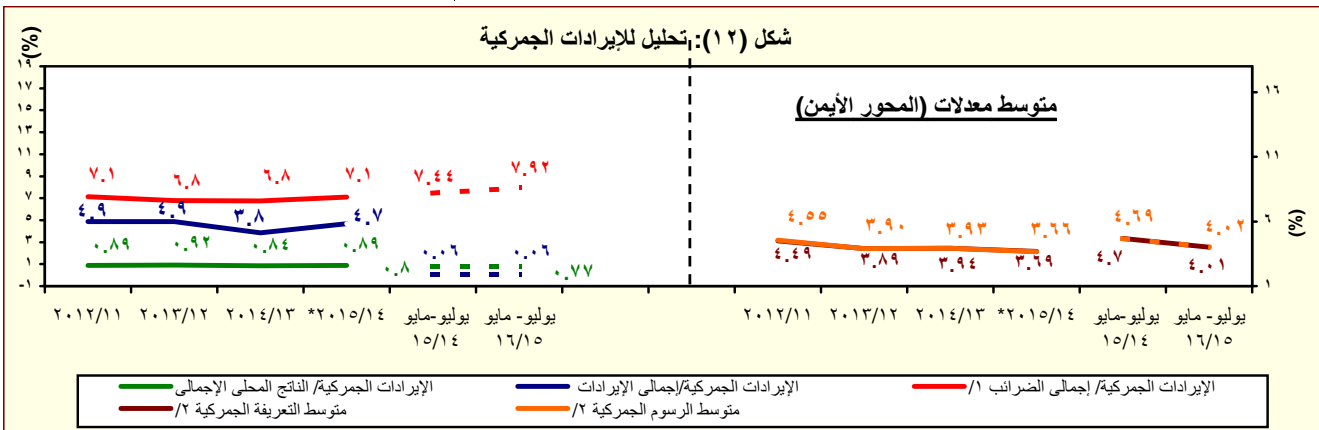
() معدل تغير سنوى.

١/ جملة المتحصلات لمصلحة الجمارك قد تختلف عن القيمة الاجمالية المعروضة عن متحصلات التجارة الدولية فى جدول الموازنة العامة بسبب توزيع متحصلات مصلحة الجمارك على بنود الموازنة المختلفة، مثل الضرائب على التجارة الخارجية، الضرائب على السلع والخدمات، وضرائب أخرى.

٢/ تتضمن الإيرادات السيادية والجارية.

٣/ قامت وزارة التخطيط والمتابعة والإصلاح الإدارى بمراجعة السلسلة الزمنية للناتج المحلي الإجمالي ابتداءً من عام ٢٠١٢/٢٠١١ وحتى عام ٢٠١٤/٢٠١٣ وفقاً للتعداد الاقتصادى للعام المالى ٢٠١٣/٢٠١٢ والذى ساعدت نتائجه فى تحقيق قدر أكبر من شمولية المنشآت بالإضافة إلى تحسين تقديرات حجم القطاع غير الرسمى. وقد تم مراجعة تقديرات الناتج المحلي الإجمالي ليبلغ ٢٤٢٩.٨ مليار جنيه فى عام ٢٠١٥/٢٠١٤. وجدير بالذكر أنه قد تم حساب المؤشرات الربع سنوية باستخدام بيانات الناتج المحلي الإجمالي للعام بأكمله. كما تم مراجعة تقديرات الناتج المحلي الإجمالي مؤخراً لتصبح ٢٧٧١.٣ مليار جنيه فى عام ٢٠١٦/٢٠١٥ بدلاً من تقديرات سابقة بنحو ٢٨٢٣.٤ مليار جنيه فى ضوء الأداء الفعلى لأهم المؤشرات الاقتصادية خلال الفترة يوليو - ديسمبر ٢٠١٦/٢٠١٥.

٤/ إجمالي الضرائب التى تم تحصيلها من قبل المصالح الإيرادية (الضرائب على الدخل، المبيعات، الجمارك، والضرائب العقارية).



المصدر: وزارة المالية، مصلحة الجمارك المصرية
* ختامى مبدئى

١/ إجمالي الضرائب التى تم تحصيلها من قبل المصالح الإيرادية (الضرائب على الدخل، المبيعات، الجمارك، والضرائب العقارية).

٢/ بالنسبة الى اجمالي الواردات.