

جدول (١١) القطاع الحكومي : ملخص المعاملات الرئيسية للموازنة العامة ٢٠١١

(مليون جنيه)

قطاعات									٢٠١٦/٢٠١٥	موازنة
٢٠١٦/٢٠١٥	٢٠١٥/٢٠١٤	*٢٠١٥/٢٠١٤	٢٠١٤/٢٠١٣	٢٠١٣/٢٠١٢	٢٠١٢/٢٠١١	٢٠١١/٢٠١٠	٢٠١٠/٢٠٠٩			
يوليو-حمايو	يوليو-مايو	ختامى مبدئى								
٣٥٦,٦١٢	٣٥٠,٠٨٢	٤٦٥,٢٤١	٤٥٦,٧٨٨	٣٥٠,٣٢٢	٣٠٣,٦٢٢	٢٦٥,٢٨٦	٢٦٨,١١٤	٦٢٢,٢٧٧	إجمالي الإيرادات	
٢٦٨,٦٤٤	٢٦٠,٩١٨	٣٠٥,٩٥٧	٢٦٠,٢٨٩	٢٥١,١١٩	٢٠٧,٤١٠	١٩٢,٠٧٢	١٧٠,٤٩٤	٤٢٢,٤٢٧	الإيرادات الضريبية	
٩٤,٧٥٨	١١١,٠٤٣	١٢٩,٨١٨	١٢٠,٩٢٥	١١٧,٧٦٢	٩١,٢٤٥	٨٩,٥٩٣	٧٦,٦١٨	١٥٨,٧٢٩	الضريبة على الدخل	
٢٤,٩١٩	١٩,٤٢٣	٢١,١٠٧	١٨,٧٦١	١٦,٤٥٣	١٣,٠٨٩	٩,٤٥٢	٨,٧٧٠	٤١,٢٣٦	الضرائب على الممتلكات	
١٢٣,٢٥٤	١٠٨,٣٥٥	١٢٢,٩٣٠	٩١,٨٦٧	٩٢,٩٢٤	٨٤,٥٩٤	٧٦,٠٦٨	٦٧,٠٩٥	١٨٤,٠٩٤	الضرائب على السلع والخدمات	
١٩,٣٨٦	١٩,٤١١	٢١,٨٦٧	١٧,٦٧٣	١٦,٧٧١	١٤,٧٨٨	١٣,٨٥٨	١٤,٧٠٢	٢٧,٤٠١	الضرائب على التجارة الدولية (الجمارك)	
٦,٣٢٨	٢,٦٨٧	١٠,٢٣٥	١١,٠٦٢	٧,٢٠٨	٣,٦٩٤	٣,١٠٢	٣,٣٠٩	١٠,٩٦٨	ضرائب أخرى	
٨٧,٩٦٨	٨٩,١٦٤	١٠٩,٢٨٤	١٩٦,٤٩٩	٩٩,٢٠٣	٩٦,٢١٢	٧٣,٢١٤	٩٧,٦٢١	١٩٩,٨٥٠	الإيرادات غير الضريبية	
٣,٢٨١	٨,٠١٨	٢٥,٤٣٧	٩٥,٨٥٦	٥,٢٠٨	١٠,١٠٤	٢,٢٨٧	٤,٣٣٣	٢,٢٠٨	المنح	
٣,٢٤٦	٧,٨٩٦	٢٤,٩٤٢	٩٥,٤٩٧	٤,٨٢٠	٩,٣٣٩	٩٢٤	٣,٤٩٧	١,٥٨٢	من حكومات أجنبية	
٤٩	٥٧	٣٠٢	١٥٠	١١٢	٩٥	٣٩٢	٣٣٢	٢٣٣	من منظمات دولية	
١٤-	٦٦	١٩٤	٢١٠	٢٧٥	٦٧٠	٩٧١	٥٠٣	٣٩٣	من جهات حكومية	
٨٤,٦٨٧	٨١,١٤٥	١٣٣,٨٤٧	١٠٠,٦٤٢	٩٣,٩٩٦	٨٦,١٠٨	٧٠,٩٢٧	٩٣,٢٨٨	١٢٦,٣٨٣	إيرادات أخرى	
٤٧,٩٥٠	٥٠,٤٤٤	٨١,٤٦٣	٥٦,٩٩٠	٥٦,٤٩٤	٥٥,٩٧٩	٤١,١٨٨	٥٤,٥٧١	٢٧,٢٠٩	عوائد الملكية	
١٩,٧٠٣	١٧,٤٥٠	٢٦,٤٥٧	٢٨,٤٩٩	٢٢,٧٣٣	١٧,٨١٩	١٧,٤٠٥	١٧,٢١٢	٢٧,٢٠٩	حصولية بيع السلع والخدمات	
١,٠٥٧	٦,٠٩	٨٤٢	٥٤٦	٤٧٩	٥١٩	٦٤٠	٤٢١	٦٣٧	تعويضات و غرامات	
٤٣٣	٣٢٨	٩٠١	١,٠٦١	٦١٢	٦٧٣	٩١٦	٦٨٤	٨٩٣	تحويلات اختيارية	
١٥,٥٤٣	١٢,٣١٦	٢٤,١٨٤	١٣,٥٤٧	١٣,٦٧٧	١١,١١٨	١٠,٧٧٩	٢٠,٤٠٠	٤٢,٥٢٠	أخرى	
٦٥٤,٩٩٦	٦٠١,٤٤٨	٧٣٣,٣٥٠	٧٠١,٥١٤	٥٨٨,١٨٨	٤٧٠,٩٩٢	٤٠١,٨٦٦	٣٦٥,٩٨٧	٨٦٤,٥٦٤	إجمالي المصروفات	
١٨٤,٨٤٩	١٧٢,٠٤٦	١٩٨,٤٦٨	١٧٨,٥٨٩	١٤٢,٩٥٦	١٢٢,٨١٨	٩٦,٢٧١	٨٥,٣٦٩	٢١٨,١٠٨	الأجور وتعويضات العاملين	
٢٦,٥٧٢	٢٤,٠٩٥	٣١,٢٧٦	٢٧,٢٤٧	٢٦,٦٥٢	٢٦,٨٢٦	٢٦,١٤٨	٢٨,٠٥٩	٤١,٤٣٢	شراء السلع والخدمات	
٢٠٩,٩٦٠	١٥٤,٤٥٦	١٩٣,٠٠٨	١٧٣,١٥٠	١٤٦,٩٩٥	١٠٤,٤٤١	٨٥,٠٧٧	٧٢,٣٣٣	٢٤٤,٠٤٤	الفوائد	
١٤٠,٢٥٠	١٦٢,٦٩٨	١٩٨,٥٦٩	٢٢٨,٥٧٩	١٩٧,٠٩٣	١٥٠,١٩٣	١٢٣,١٢٥	١٠٢,٩٧٤	٢٣١,٢٢١	الدعم والمنح والمزايا الإجتماعية	
٤٥,٧٣٢	٤٢,٣٨٥	٥٠,٢٧٩	٤١,٠٦٨	٣٤,٩٧٥	٣٠,٧٩٦	٣١,٣٦٤	٢٨,٩٠١	٥٤,٧٩٩	المصروفات الأخرى	
٤٧,٦٣٣	٤٥,٧٦٨	٦١,٧٥٠	٥٢,٨٨٢	٣٩,٥١٦	٣٥,٩١٨	٣٩,٨٨١	٤٨,٣٥٠	٧٤,٩٦١	شراء أصول غير مالية (الاستثمارات)	
٢٩٨,٣٨٥	٢٥١,٣٦٦	٢٦٨,١٠٩	٢٤٤,٧٢٧	٢٣٧,٨٦٥	١٦٧,٣٧٠	١٣٦,٥٨٠	٩٧,٨٧٢	٢٤٢,٢٨٧	العجز النقدي ^٥	
١٢,٦٣٥	١٠,٤٨٤	١١,٣٢١	١٠,٧١٣	١,٨٥٤	٦٦٥-	٢,١٢٠-	١٦٦	٨,٨٠٦	صافي حيازة الأصول المالية	
٣١١,٠٢٠	٢٦١,٨٥٠	٢٧٩,٤٣٠	٢٥٥,٤٣٩	٢٣٩,٧١٩	١٦٦,٧٠٥	١٣٤,٤٦٠	٩٨,٠٣٨	٢٥١,٠٩٣	العجز الكلى	
ملاحظات										
١١.٢	١٠.٨	١١.٥	١٢.٢	١٣.٠	١٠.١	٩.٨	٨.١	٨.٩	العجز الكلى/ الناتج المحلى الإجمالى (%) ^٦	
٣.٦	٤.٤	٣.٦	٣.٩	٥.٠	٣.٨	٣.٦	٢.١	٠.٢	العجز الأولى/ الناتج المحلى الإجمالى (%) ^٦	
١٢.٩	١٤.٤	١٩.١	٢١.٧	١٩.٠	١٨.٣	١٩.٣	٢٢.٢	٢٢.٠	الإيرادات/ الناتج المحلى الإجمالى (%) ^٦	
٢٣.٦	٢٤.٨	٣٠.٢	٣٣.٤	٣١.٩	٢٨.٤	٢٩.٣	٣٠.٣	٣٠.٥	المصروفات/ الناتج المحلى الإجمالى (%) ^٦	

المصدر: وزارة المالية.

* ختامى مبدئى.

١/ يشمل قطاع موازنة الجهاز الإدارى والمحليات، والهيئات الخدمية العامة.

٢/ تم إعادة تبويب قطاعات الموازنة العامة لتتفق مع معايير صندوق النقد الدولي والمعروفة بـ ٢٠٠١ GFS (على أساس نقدي).

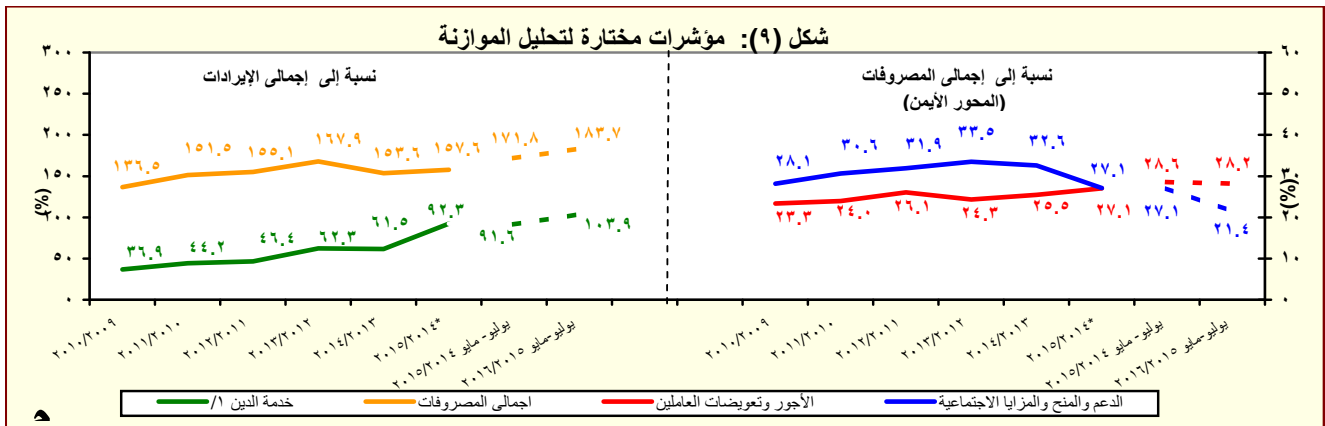
٣/ تعكس بيانات الموازنة بموجب القرار الجمهوري رقم ٣٢ لعام ٢٠١٥.

٤/ يرجع الإنخفاض في الإيرادات غير الضريبية إلى تراجع الموارد الاستثنائية من المنح لتبلغ حوالى ٢٥.٤ مليار جنيه فقط خلال العام المالى ٢٠١٤/٢٠١٥، وذلك مقابل منح بلغت نحو ٩٥.٩ مليار جنيه خلال العام المالى ٢٠١٣/٢٠١٤.

٥/ العجز الكلى مطروح منه صافي حيازة الأصول المالية.

٦/ قامت وزارة التخطيط والمتابعة والإصلاح الإدارى بمراجعة السلسلة الزمنية للناتج المحلى الإجمالى ابتداءً من عام ٢٠١٢/٢٠١١ وحتى عام ٢٠١٣/٢٠١٤ وفقاً للتعداد الاقتصادي للعام المالى ٢٠١٣/٢٠١٢ والذي ساعدت نتائجه في تحقيق قدر أكبر من شمولية المنشآت بالإضافة إلى تحسين تقديرات حجم القطاع غير الرسمى. وقد تم مراجعة تقديرات الناتج المحلى الإجمالى ليبلغ ٢٤٢٩.٨ مليار جنيه في عام ٢٠١٥/٢٠١٤.

و جدير بالذكر أنه قد تم حساب المؤشرات الربع سنوية باستخدام بيانات الناتج المحلى الإجمالى للعام بأكمله. كما تم مراجعة تقديرات الناتج المحلى الإجمالى مؤخراً لتصبح ٢٧٧١.٣ مليار جنيه في عام ٢٠١٦/٢٠١٥، بدلاً من تقديرات سابقة بنحو ٢٨٣٣.٤ مليار جنيه في ضوء الأداء الفعلى لأهم المؤشرات الاقتصادية خلال الفترة يوليو - ديسمبر ٢٠١٦/٢٠١٥.



المصدر: وزارة المالية.

١/ تشمل الفوائد والأقساط المدفوعة (بدون متأخرات).

* ختامى مبدئى.

جدول (١١) القطاع الحكومي : ملخص المعاملات الرئيسية للموازنة العامة^(١) (تابع)

(مليون جنيه)

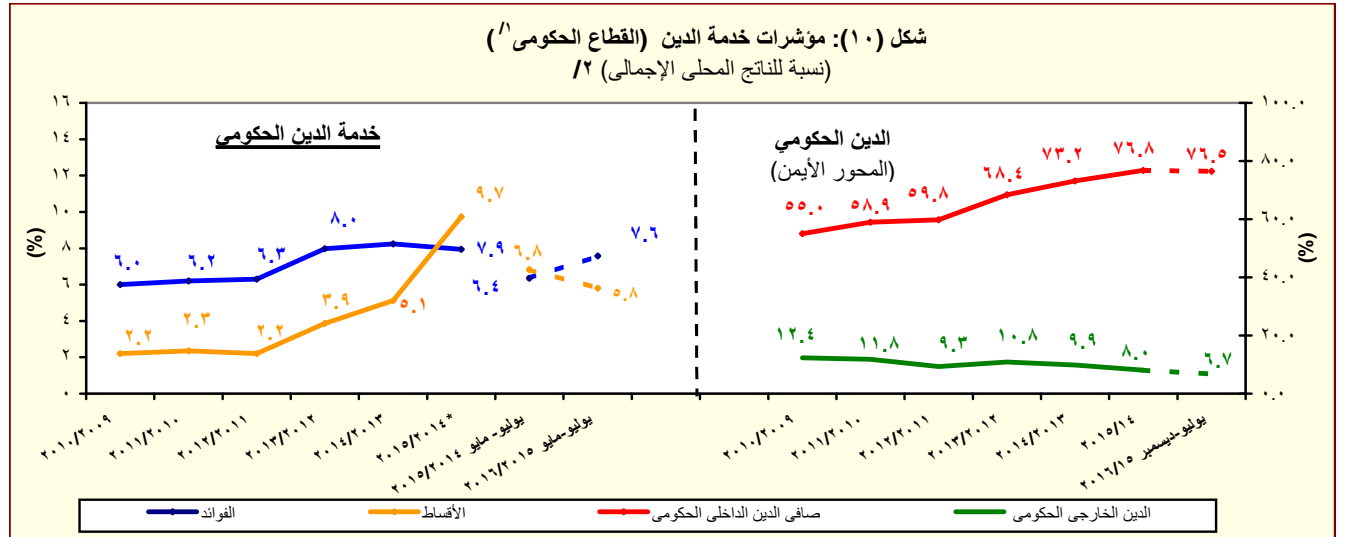
يوليو- مارس	فعليات						
	٢٠١٥/٢٠١٤	٢٠١٤/٢٠١٣	٢٠١٣/٢٠١٢	٢٠١٢/٢٠١١	٢٠١١/٢٠١٠	٢٠١٠/٢٠٠٩	
٢٥٤,٩٣٨	٢٧٩٤٣٠	٢٥٥,٤٣٩	٢٣٩,٧١٩	١٦٦,٧٠٥	١٣٤,٤٦٠	٩٨,٠٣٨	العجز الكلى
٢٥٤,٩٣٨	٢٧٩٤٣٠	٢٥٥,٤٣٩	٢٣٩,٧١٩	١٦٦,٧٠٥	١٣٤,٤٦٠	٩٨,٠٣٨	مصادر التمويل
١,١٧٩-	٠	٣١٥-	١٢	٠	٢٢	٤٢٥	صافي حصيلة الخصخصة
٣٧١,٣١٦	٣٢٧٧٢٨	٢٧٧,٣٢٠	٢٧٠,٦٢٤	١٨٢,٢١٨	١٤٤,٢٩٥	١٠١,٤٩٢	التمويل المحلى
٨٩,٤٥٤	٧٩٢٧٤	٣٢,٩٥٧	٤٩,٢٨٦	٣٥,٨٤٤	٣٤,٧١٢	٦١,٢٢٩	تمويل غير مصرفى
٢٨١,٨٦٢	٢٤٨٤٥٤	٢٤٤,٣٦٣	٢٢١,٣٣٨	١٤٦,٣٧٤	١٠٩,٥٨٣	٤٠,٢٦٣	تمويل مصرفى
١٤,٨٨٣-	٢٥١١٩-	٤,٠٢٢	٢٠,٢٧٠	٩,٠٦٢-	٥,٠٢٢	٢,٤٥٨	الإقتراض الخارجى ^{٢/}
-	-	-	-	-	-	-	المستخدم من الحساب المجمد فى اهلاك جزء من سندات البنك المركزى
-	-	-	-	-	-	-	حسابات أخرى مستحقة الدفع
١٢,٢٩٩-	٣٥٩٨٧-	٢٥,٣٨٨-	١٣,١٤٧-	٤٤٣-	٣,٥٥٣	٣٤٧	أخرى
١,٣٩٨	٥٤٩	١,٢٤٢	١١,٣٥٧	١,٥٣٣	٣,٩٢٢	١,٣٢٨	فروق إعادة التقييم
٨,٣٢٥	٩٥٤٠-	١,٠٥١-	٦,٧٩١-	١١,٣٧٦-	٧,٤١٩-	٢٢٧-	الفرق بين القيمة الحالية والاسمية لأدون الخزانة
٩٧,٧٤١-	٢١٧٩٩	٣٩١-	٤٢,٦٠٦-	٣,٨٣٥	١٤,٩٣٥-	٧,٧٨٥-	غير موزع

المصدر: وزارة المالية

١/ تم إعداد البيانات لتتفق مع معايير صندوق النقد الدولي والمعروفة بـ GFS ٢٠٠١ (على أساس نقدي).

٢/ يتضمن الدين الخارجى الحكومى المعاد تبويبه فى ضوء المفاوضات بين وزارة المالية والبنك المركزى والتي أسفرت عن إعادة تبويب الديون المعاد إقراضها ضمن الدين الخارجى للحكومة المركزية ووجبات الحكم المحلى بدلاً من مديونيات "القطاعات الأخرى".

شكل (١٠): مؤشرات خدمة الدين (القطاع الحكومى)^(١)
نسبة للناتج المحلى الإجمالى /٢



المصدر: وزارة المالية والبنك المركزى المصرى

* ختامى مبدئى.

١/ يشمل قطاع موازنة الجهاز الإدارى و المحليات، والهيئات الخدمية العامة.

٢/ قامت وزارة التخطيط والمتابعة والإصلاح الإدارى بمراجعة السلسلة الزمنية للناتج المحلى الإجمالى ابتداءً من عام ٢٠١٢/٢٠١١ وحتى عام ٢٠١٤/٢٠١٣ وفقاً للتعداد الإقتصادى للعام المالى ٢٠١٣/٢٠١٢ والذي ساعدت نتائجه فى تحقيق قدر أكبر من شمولية المنشآت بالإضافة إلى تحسين تقديرات حجم القطاع غير الرسمى. وقد تم مراجعة تقديرات الناتج المحلى الإجمالى ليبلغ ٢٤٢٩.٨ مليار جنيه فى عام ٢٠١٥/٢٠١٤. وبتدبير بالذكر أنه قد تم حساب المؤشرات الربع سنوية باستخدام بيانات الناتج المحلى الإجمالى للعام بأكمله. كما تم مراجعة تقديرات الناتج المحلى الإجمالى مؤخراً لتصبح ٢٧٧١.٣ مليار جنيه فى عام ٢٠١٦/٢٠١٥، بدلاً من تقديرات سابقة بنحو ٢٨٣٣.٤ مليار جنيه فى ضوء الأداء الفعلى لأهم المؤشرات الإقتصادية خلال الفترة يوليو - ديسمبر ٢٠١٦/٢٠١٥.