

القسم الثامن

معاملات القطاع الخارجى

ميزان المدفوعات – ميزان المعاملات الجارية (بيان سنوى)-----	٦٥	جدول (٣٨)
ميزان المدفوعات – ميزان المعاملات الرأسمالية (بيان سنوى)-----	٦٦	جدول (٣٩)
ميزان المدفوعات – ميزان المعاملات الجارية (بيان ربع سنوى)-----	٦٧	جدول (٤٠)
ميزان المدفوعات – ميزان المعاملات الرأسمالية (بيان ربع سنوى)-----	٦٨	جدول (٤١)
مؤشرات قياس أداء معاملات القطاع الخارجى-----	٦٩	جدول (٤٢)
بيانات التجارة الخارجية : الميزان التجارى طبقاً للتصنيف الوظيفى للأمم المتحدة-----	٧٠	جدول (٤٣)
بيانات التجارة الخارجية : الصادرات طبقاً للتصنيف الوظيفى للأمم المتحدة-----	٧١	جدول (٤٤)
بيانات التجارة الخارجية : الواردات طبقاً للتصنيف الوظيفى للأمم المتحدة-----	٧٢	جدول (٤٥)
حصيلة الصادرات البترولية-----	٧٣	جدول (٤٦)
أهم مؤشرات قطاع السياحة-----	٧٣	جدول (٤٧)
حركة الملاحة فى قناة السويس-----	٧٣	جدول (٤٨)
الصادرات حسب التوزيع الجغرافى-----	٧٣	جدول (٤٩)

جدول (٣٨): ميزان المدفوعات - ميزان المعاملات الجارية
بيان سنوي

(مليون دولار)

يوليو-ديسمبر ٢٠١٦/٢٠١٥ *	يوليو-ديسمبر # ٢٠١٥/٢٠١٤	# ٢٠١٥/٢٠١٤	# ٢٠١٤/٢٠١٣	٢٠١٣/٢٠١٢	٢٠١٢/٢٠١١	٢٠١١/٢٠١٠	
١٩,٤٦٣-	٢٠,٣٨٧-	٣٩,٠٦٠-	٣٤,١٥٩-	٣٠,٦٩٥-	٣٤,١٣٩-	٢٧,١٠٣-	الميزان التجاري ^١
٩,١٣٠	١٢,٣٤٤	٢٢,٢٤٥	٢٦,٠٢٣	٢٦,٩٨٨	٢٥,٠٧٢	٢٦,٩٩٣	الصادرات
٣,١٢٧	٥,٣٦٩	٨,٨٩٢	١٢,٣٥٦	١٣,٠٢٣	١١,٢٢٥	١٢,١٣٦	بترولى
٦,٠٠٣	٦,٩٧٦	١٣,٣٥٣	١٣,٦٦٧	١٣,٩٦٥	١٣,٨٤٧	١٤,٨٥٧	غير بترولى
٢٨,٥٩٣-	٣٢,٧٣٢-	٦١,٣٠٦-	٦٠,١٨٢-	٥٧,٦٨٣-	٥٩,٢١١-	٥٤,٠٩٦-	الواردات
٥,٤٢٠-	٧,٠١٦-	١٢,٣٦٦-	١٣,٢٤٧-	١٢,١٢٤-	١١,٧٧٥-	٩,٢٦٢-	بترولى
٢٣,١٦٢-	٢٥,٧١٦-	٤٨,٩٣٩-	٤٦,٩٣٥-	٤٥,٥٥٩-	٤٧,٤٣٦-	٤٤,٨٣٤-	غير بترولى
٢,٢٣١	٤,٠٩٣	٥,٠٤٢	١,٠١٢	٥,٠٣٩	٥,٥٨٥	٧,٨٧٨	الخدمات (صافى)
٩,٢٧٥	١٢,٤٥٧	٢٢,٠٢٥	١٧,٦٣١	٢٢,٢٢٤	٢٠,٨٧٢	٢١,٨٧٣	المتحصلات
٥,٠١٠	٥,١٣٣	٩,٨٥٠	٩,٤٦٦	٩,١٨٨	٨,٥٨٥	٨,٠٦٩	النقل
٢,٦٤٧	٢,٨٥٧	٥,٣٦٢	٥,٣٦٩	٥,٠٣٢	٥,٢٠٨	٥,٠٥٣	ومنه: قناة السويس
٢,٧٠٧	٤,٠١٢	٧,٣٧٠	٥,٠٧٣	٩,٧٥٢	٩,٤١٩	١٠,٥٨٩	السياحة والسفر
١٩٠	٩٩	٢١٣	١٩٤	١٩٨	٢٤٦	٤١٩	دخل الاستثمار
٢٠٤	١,١٤٠	١,٣٨٢	٦٥٤	٤٣٨	٢٧٦	١١٨	خدمات حكومية
١,١٦٤	٢,٠٧٣	٣,٢١٠	٢,٢٤٤	٢,٦٥٠	٢,٣٤٦	٢,٦٧٩	متحصلات أخرى
٧,٠٤٤	٨,٣٦٤	١٦,٩٨٣	١٦,٦٢٠	١٧,١٨٥	١٥,٢٨٨	١٣,٩٩٥	المدفوعات
٧٢٣	٨٠٩	١,٥٣٥	١,٧١٧	١,٦٥٩	١,٣٧٥	١,٣٨٥	النقل
١,٧٢٢	١,٦١٩	٣,٣٣٨	٣,٠٤٥	٢,٩٢٩	٢,٤٩٨	٢,١١٣	السياحة والسفر
٢,٦١٦	٣,٢٢٤	٥,٩١٤	٧,٤٥٧	٧,٦٠٤	٦,٧٢٦	٦,٤٦٨	مدفوعات عن الاستثمار
٣٧٩	٣٧٠	٦٤٤	٦٥٣	٧٥٥	٥٣٥	٥٥٤	ومنه: فوائد مدفوعة
٣٠٥	٣٦٤	٨٥٤	١,٠٧٤	١,٢٤٤	١,١٥٢	١,١٠٦	المدفوعات الحكومية
١,٦٧٨	٢,٣٤٩	٥,٣٤٢	٣,٣٢٧	٣,٧٥٠	٣,٥٣٨	٢,٩٢٢	مدفوعات أخرى
١٧,٢٣٢-	١٦,٢٩٥-	٣٤,٠١٨-	٣٣,١٤٨-	٢٥,٦٥٥-	٢٨,٥٥٤-	١٩,٢٢٥-	السلع والخدمات (صافى)
٨,٣١٢	١١,٩٨٦	٢١,٨٧٦	٣٠,٣٦٨	١٩,٢٦٥	١٨,٤٠٨	١٣,١٣٧	التحويلات (صافى)
٣٢	٢,٦٠٦	٢,٦٧٠	١١,٩٢٠	٨٣٦	٦٣٢	٧٥٣	التحويلات الرسمية (صافى)
٨,٢٧٩	٩,٣٨٠	١٩,٢٠٥	١٨,٤٤٨	١٨,٤٢٩	١٧,٧٧٦	١٢,٣٨٤	التحويلات الخاصة (صافى)
٨,٩٢١-	٤,٣٠٩-	١٢,١٤٣-	٢,٧٨٠-	٦,٣٩٠-	١٠,١٤٦-	٦,٠٨٨-	الميزان الجارى

المصدر: البنك المركزى المصرى.

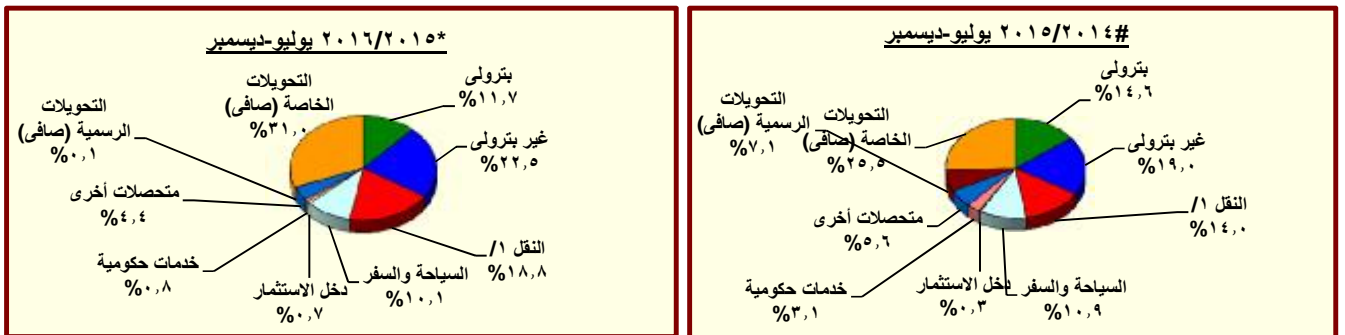
* مبدئى.

أرقام معجلة من قبل البنك المركزى المصرى.

١/ يتضمن صادرات و واردات المناطق الحرة.

ملحوظة: بيانات التجارة فى هذا الجدول تم تجميعها من مصادر الجهاز المصرفى طبقاً للتدفقات النقدية. و قد تختلف هذه البيانات عن البيانات المجمعة لدى الجهاز المركزى للتعينة العامة والإحصاء والمبنية على أساس التدفقات السلعية وفقاً لسجلات مصلحة الجمارك.

شكل (٢٣): توزيع متحصلات ميزان المعاملات الجارية



المصدر: البنك المركزى المصرى.

* مبدئى.

أرقام معجلة من قبل البنك المركزى المصرى.

١/ يتضمن متحصلات قناة السويس.

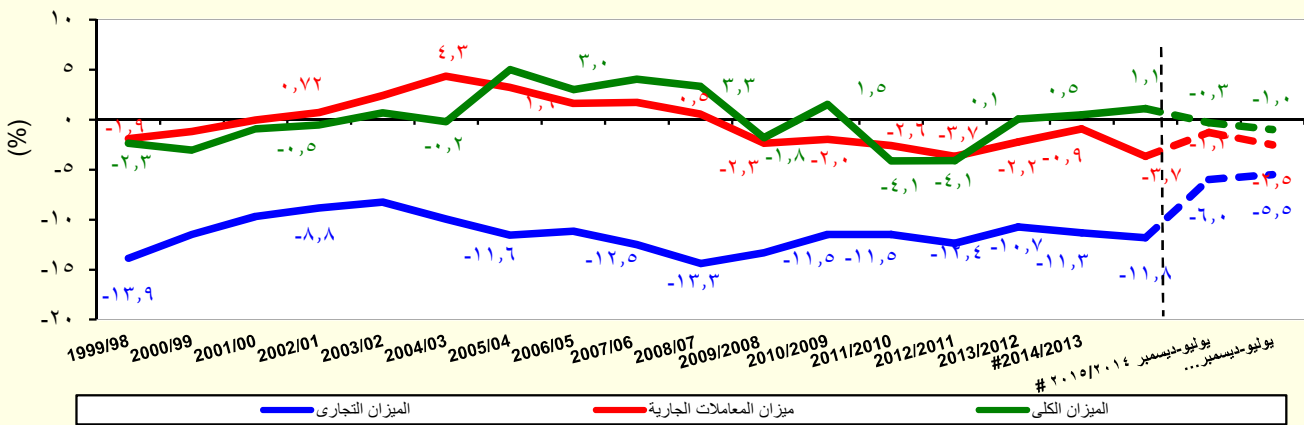
جدول (٣٩): ميزان المدفوعات (تابع) - ميزان المعاملات الرأسمالية
بيان سنوي

(مليون دولار)

يوليو-ديسمبر * ٢٠١٦/٢٠١٥	يوليو-ديسمبر # ٢٠١٥/٢٠١٤	# ٢٠١٥/٢٠١٤	# ٢٠١٤/٢٠١٣	٢٠١٣/٢٠١٢	٢٠١٢/٢٠١١	٢٠١١/٢٠١٠	
٩,٢٤٤	٧٧٢	١٧,٩٢٩	٥,١٩٠	٩,٧٧٣	١,٠٢٣	٤,١٩٩-	ميزان المعاملات الرأسمالية
٧٨-	٥٣-	١٢٣-	١٩٤	٨٧-	٩٦-	٣٢-	الحساب الرأسمالي
٩,٣٢٢	٨٢٥	١٨,٠٥٢	٤,٩٩٥	٩,٨٦٠	١,١١٩	٤,١٦٦-	الحساب المالي
٦٦-	١٠٧-	٢٢٣-	٣٢٧-	١٨٤-	٢٤٩-	٩٥٨-	تدفقات الاستثمار في الخارج
٣,٠٧٢	٢,٥٦٧	٦,٣٨٠	٤,١٧٨	٣,٧٥٣	٣,٩٨٢	٢,١٨٩	تدفقات الاستثمارات المباشرة في مصر (صافي)
١٠٣	٥١-	٤٧	٦٦	٢٢	١٤٩-	١١٨-	استثمارات محفظة الأوراق المالية للخارج
١,٥٨٦-	٢,٠٩٥-	٦٣٩-	١,٢٣٧	١,٤٧٧	٥,٠٢٥-	٢,٥٥١-	صافي تدفقات محفظة الأوراق المالية في مصر
١,٤٢٧-	٢,٥٠٠-	١,١٤٨-	٩٢٧	٢,٢٥٨	٨٠	٢١١	ومنها السندات
٧,٧٩٨	٥١١	١٢,٤٨٧	١٥٩-	٤,٧٩٠	٢,٥٦٠	٢,٧٢٨-	صافي الاستثمارات الأخرى
٣,٤٦٦	٢,١٤١	٥,٠٣٦	٢٠٧	١,١٧٤	٢٤٦	١,٥٠١	صافي الاقتراض
٥٤٣-	٢٠٠-	٤٨٣-	٩٥٦-	٧٥٠	٣١٠-	٨٢٩-	القروض المتوسطة وطويلة الأجل
٧٠٣	٩٤٥	١,٧٥٤	١,١٥٣	٢,٧١٠	١,٦٣٧	١,١٤٨	المستخدم
١,٢٤٥-	١,١٤٥-	٢,٢٣٦-	٢,١١٠-	١,٩٥٩-	١,٩٤٧-	١,٩٧٧-	السداد
٢٠	١٥٥	٢٥٨	٥٦-	١٨-	٧-	٦٣-	تسهيلات موردين ومشتريين متوسطة الأجل
٤٤	١٨٤	٣١٣	٨	٤٣	٧٨	٧٣	المستخدم
٢٣-	٢٩-	٥٥-	٦٤-	٦٢-	٨٥-	١٣٦-	السداد
٣,٩٨٨	٢,١٨٥	٥,٢٦١	١,٢٢٠	٤٤٢	٥٦٣	٢,٣٩٣	صافي تسهيلات موردين ومشتريين قصيرة الأجل
٤٨٣	٢,١٧٠-	١,٢٢١-	٢,٢٧٨-	٢,١١٦-	١,١٦٣	٣,٤٢٧-	أصول أخرى
٩	٤٤	٢٨-	٤٥-	١٠-	٢٨	٦٤-	البنك المركزي المصري
١,٥٨١	٣,١١٢	٤,٧٧٤	٦٦٢	٢,٠٦١	٤,٣٦٦	١,٦٠٩-	البنوك الأخرى
١,١٠٨-	٥,٣٢٥-	٥,٩٦٧-	٢,٨٩٥-	٤,١٦٧-	٣,٢٣٠-	١,٧٥٤-	أخرى
٣,٨٤٩	٥٤٠	٨,٦٧١	١,٩١٢	٥,٧٣٢	١,١٥١	٨٠٢-	خصوم أخرى
١,٤٨٨	٥٢٦-	٥,٤٧٤	١,٩٠٤	٦,٤٥٣	١,١٦٩	٤٤-	البنك المركزي المصري
٢,٣٦٢	١,٠٦٥	٣,١٩٧	٨	٧٢١-	١٨-	٧٥٨-	البنوك الأخرى
٣,٧٢٩-	٢,٥٢٠	٢,٠٦١-	٩٣١-	٣,١٤٦-	٢,١٥٥-	٥٣٣	السهم والخطأ (صافي)
٣,٤٠٥-	١,٠١٧-	٣,٧٢٥	١,٤٧٩	٢٣٧	١١,٢٧٨-	٩,٧٥٤-	الميزان الكلي

المصدر: البنك المركزي المصري.
* مبدئي.
أرقام معدلة من البنك المركزي.

شكل (٢٤): مؤشرات مختارة لمعاملات القطاع الخارجي (نسبة إلى الناتج المحلي الإجمالي)
١٩٩٨/١٩٩٩ - يوليو-ديسمبر ٢٠١٥/٢٠١٦*



المصدر: البنك المركزي المصري.
* مبدئي.

جدول (٤٠): ميزان المدفوعات - ميزان المعاملات الجارية

بيان ربع سنوى

(مليون دولار)

* ٢٠١٦/٢٠١٥		#٢٠١٥/٢٠١٤				#٢٠١٤/٢٠١٣		
الربع الثانى	الربع الاول	الربع الرابع	الربع الثالث	الربع الثانى	الربع الاول	الربع الرابع	الربع الثالث	
٩,٥٦٢-	٩,٩٠١-	٩,٥١٤-	٩,١٥٩-	١٠,٤٦٣-	٩,٩٢٤-	٩,٦٦٢-	٩,١٣٣-	الميزان التجارى ^{١/}
٤,٣٩٩	٤,٧٣١	٥,١٤٨	٤,٧٥٢	٥,٩٣٠	٦,٤١٤	٦,٥٢١	٦,٤٠٣	الصادرات
١,٤٦٥	١,٦٦٢	١,٩٥٤	١,٥٦٩	٢,٥١٠	٢,٨٥٨	٢,٩٢٥	٢,٨٦٠	بترولى
٢,٩٣٤	٣,٠٦٩	٣,١٩٤	٣,١٨٣	٣,٤٢٠	٣,٥٥٦	٣,٥٩٦	٣,٥٤٣	غير بترولى
١٣,٩٦١-	١٤,٦٣٢-	١٤,٦٦٣-	١٣,٩١١-	١٦,٣٩٣-	١٦,٣٣٩-	١٦,١٨٣-	١٥,٥٣٦-	الواردات
٢,٦٢١-	٢,٨١٠-	٣,١٢٨-	٢,٢٢٣-	٣,٠١٢-	٤,٠٠٤-	٣,٩٢٧-	٣,١٦٢-	بترولى
١١,٣٤٠-	١١,٨٢٢-	١١,٥٣٥-	١١,٦٨٨-	١٣,٣٨١-	١٢,٣٣٥-	١٢,٢٥٦-	١٢,٣٧٤-	غير بترولى
٥٤٤	١,٦٨٧	٧٩٠	١٥٩	١,٩١٤	٢,١٧٩	٦٢٤	٨٨٥	الخدمات (صافى)
٤,١٣٢	٥,١٤٣	٥,١٨٣	٤,٣٨٥	٦,٠٠٨	٦,٤٤٩	٤,٨٠٧	٤,٨٣٢	المتحصلات
٢,٣٦٩	٢,٦٤١	٢,٤٧٢	٢,٢٤٦	٢,٤٥٦	٢,٦٧٧	٢,٤٤١	٢,٢١١	النقل
١,٢٨٠	١,٣٦٦	١,٢٨٠	١,٢٢٤	١,٣٨٣	١,٤٧٥	١,٣٦٨	١,٢٧١	ومنه : قناة السويس
٩٨١	١,٧٢٦	١,٩٠٠	١,٤٥٨	١,٩٢٠	٢,٠٩٢	١,٦٢٤	١,٥٧٢	السياحة والسفر
٨٩	١٠١	٦٣	٥٠	٥٦	٤٤	٥٨	٤٢	دخل الاستثمار
٨١	١٢٣	١٤٠	١٠٢	٥٥٧	٥٨٣	١٥٨	٣٣٩	خدمات حكومية
٦١٢	٥٥٢	٦٠٧	٥٢٩	١,٠٢٠	١,٠٥٣	٥٢٧	٦٦٩	متحصلات أخرى
٣,٥٨٨	٣,٤٥٦	٤,٣٩٣	٤,٢٢٦	٤,٠٩٤	٤,٢٧٠	٤,١٨٣	٣,٩٤٧	المدفوعات
٣٤١	٣٨٢	٣٧٥	٣٥١	٤١٣	٣٩٦	٤٧٤	٤٧١	النقل
٩٣١	٧٩٢	٨٦٦	٨٥٤	٧٩١	٨٢٧	٧٧٨	٧٤٣	السياحة والسفر
١,٣٦٧	١,٢٤٩	١,١٧٣	١,٥١٧	١,٣٩٤	١,٨٣٠	١,٨٦٤	١,٨٦٢	مدفوعات عن الاستثمار
١٩٥	١٨٥	١١٥	١٥٩	١٥٨	٢١٢	١٣٩	٢٠٤	ومنه : فوائد مدفوعة
١٢٢	١٨٤	٣١٨	١٧٣	١٦٢	٢٠٢	١٨٤	١٦١	المدفوعات الحكومية
٨٢٧	٨٥١	١,٦٦٢	١,٣٣١	١,٣٣٤	١,٠١٥	٨٨٣	٧١١	مدفوعات أخرى
٩,٠١٨-	٨,٢١٤-	٨,٧٢٤-	٩,٠٠٠-	٨,٥٤٩-	٧,٧٤٦-	٩,٠٣٩-	٨,٢٤٧-	السلع والخدمات (صافى)
٣,٩٩٣	٤,٣١٩	٤,٩٢٧	٤,٩٦٣	٥,٧٩٧	٦,١٨٩	٧,٢٣٤	٨,٤٣٨	التحويلات (صافى)
١٠	٢٢	٥٨	٦	١,١٣١	١,٤٧٥	١,٨٩٥	٣,٨١٤	التحويلات الرسمية (صافى)
٣,٩٨٢	٤,٢٩٧	٤,٨٦٩	٤,٩٥٧	٤,٦٦٦	٤,٧١٤	٥,٣٣٩	٤,٦٢٤	التحويلات الخاصة (صافى)
٥,٠٢٥-	٣,٨٩٥-	٣,٧٩٧-	٤,٠٣٧-	٢,٧٥٢-	١,٥٥٧-	١,٨٠٥-	١٩١	الميزان الجارى

المصدر: البنك المركزى المصرى.

* مبدئى.

أرقام معدلة من قبل البنك المركزى

١ / يتضمن صادرات و واردات المناطق الحرة.

ملحوظة : بيانات التجارة فى هذا الجدول تم تجميعها من مصادر الجهاز المصرفى طبقاً للتدفقات النقدية. وقد تختلف هذه البيانات عن البيانات المجمعة لدى الجهاز المركزى للتعبئة العامة والإحصاء والمبنية على أساس التدفقات السلعية وفقاً لسجلات مصلحة الجمارك .

جدول (٤١): ميزان المدفوعات (تابع) - ميزان المعاملات الرأسمالية
بيان ربع سنوى

(مليون دولار)

* ٢٠١٦/٢٠١٥		#٢٠١٥/٢٠١٤				#٢٠١٤/٢٠١٣		
الربع الثانى	الربع الاول	الربع الرابع	الربع الثالث	الربع الثانى	الربع الاول	الربع الرابع	الربع الثالث	
٧,٧٧٦	١,٤٦٩	١١,٢٨٠	٥,٨٧٧	٣٧١	٤٠١	١,٦٧٨	٢٩٨	ميزان المعاملات الرأسمالية
-٤١	-٣٦	-٤٧	-٢٣	-٣١	-٢٢	-٤٠	-٤٨	الحساب الرأسمالى
٧,٨١٧	١,٥٠٥	١١,٣٢٧	٥,٩٠٠	٤٠٢	٤٢٣	١,٧١٨	٣٤٥	الحساب المالى
-٢٥	-٤٠	-٦٨	-٤٨	-٥٥	-٥٣	-٨٧	-٥٩	تدفقات الاستثمار فى الخارج
١,٧١٩	١,٣٥٤	١,٢٦٥	٢,٥٤٧	١,٢٤٦	١,٣٢١	١,٠٠٩	١,٠٣٦	تدفقات الاستثمارات المباشرة فى مصر (صافى)
٦٨	٣٥	٩٧	١	-١٧	-٣٣	٦	١٧	استثمارات محفظة الأوراق المالية للخارج
-١٨٠	-١,٤٠٦	١,٤٢٧	٣٠	-٢,٤١١	٣١٦	٤٢	-٣٠	صافى تدفقات محفظة الأوراق المالية فى مصر
-٣٥	-١,٣٩٢	١,٣٦٢	-٩	-٢,٥١٤	١٤	-١٥	-١٦	و منها السندات
٦,٢٣٧	١,٥٦٢	٨,٦٠٦	٣,٣٧٠	١,٦٣٩	-١,١٢٨	٧٤٨	-٦١٩	صافى الاستثمارات الأخرى
٢,٧٥٩	٧٠٧	٢,٤٢٢	٤٧٤	١,٥٨٢	٥٥٩	١,١٣٥	٢٥٨	صافى الاقتراض
١٣٦	-٦٧٩	٨٥	-٣٦٧	١٦٢	-٣٦٢	-٧٨	-٤٧٢	القروض المتوسطة وطويلة الأجل
٥٠٣	٢٠٠	٣٢٤	٤٨٤	٤٠٠	٥٤٥	١٥٣	٣٧٩	المستخدم
-٣٦٧	-٨٧٨	-٢٣٩	-٨٥٢	-٢٣٨	-٩٠٧	-٢٣١	-٨٥٢	السداد
١٤	٦	٩٣	١٠	١٦٤	-٩	-٢١	-٨	تسهيلات موردين ومشتريين متوسطة الأجل
٣٠	١٣	١١١	١٨	١٨٤	١	٢	٢	المستخدم
-١٦	-٧	-١٨	-٨	-٢٠	-٩	-٢٣	-١٠	السداد
٢,٦٠٩	١,٣٧٩	٢,٢٤٤	٨٣١	١,٢٥٦	٩٣٠	١,٢٣٥	٧٣٨	صافى تسهيلات موردين ومشتريين قصيرة الأجل
٢٩٨	١٨٥	-٣٥٥	١,٣٠٥	-٩٤	-٢,٠٧٦	-١١١	-٩١٧	أصول أخرى
٦	٤	-٥٤	-١٧	١٩	٢٥	-٢٢	٠	البنك المركزى المصرى
٧٠٩	٨٧٢	١٤٣	١,٥٢٠	٣,٠٥٣	٥٩	٧٠٣	-٥٥٥	البنوك الأخرى
-٤١٧	-٦٩٠	-٤٤٤	-١٩٨	-٣,١٦٦	-٢,١٦٠	-٧٩٢	-٣٦٣	أخرى
٣,١٧٩	٦٧٠	٦,٥٤٠	١,٥٩٢	١٥٢	٣٨٨	-٢٧٦	٤١	خصوم أخرى
١,٤٨٧	١	٦,٠٠٠	٠	-٥٢٧	١	-٥٢	٨	البنك المركزى المصرى
١,٦٩٣	٦٦٩	٥٤٠	١,٥٩٢	٦٧٨	٣٨٧	-٢٢٤	٣٣	البنوك الأخرى
-٢,٤٩٩	-١,٢٣٠	-٢,٧١٢	-١,٨٧٠	٩٥٤	١,٥٦٦	-٦١١	-٢٧٠	السهم والخطأ (صافى)
٢٥٢	-٣,٦٥٧	٤,٧٧١	-٢٩	-١,٤٢٧	٤١٠	-٧٣٩	٢١٨	الميزان الكلى

المصدر: البنك المركزى المصرى.

* مبدئى.

أرقام معجلة من قبل البنك المركزى.

جدول (٤٢): مؤشرات قياس أداء معاملات القطاع الخارجي

		#					
		٢٠١٥/٢٠١٤	٢٠١٤/٢٠١٣	٢٠١٣/٢٠١٢	٢٠١٢/٢٠١١	٢٠١١/٢٠١٠	
يوليو-ديسمبر * ٢٠١٦/٢٠١٥	يوليو-ديسمبر # ٢٠١٥/٢٠١٤						
(مليون دولار)							
٢٦,٧١٦	٣٦,٧٨٧	٦٦,١٤٦	٧٤,٠٢٢	٦٨,٤٧٧	٦٤,٣٥٢	٦٢,٠٠٢	المتحصلات الجارية (متضمنة التحويلات الرسمية)
(٢٧,٤)-	(٢,٦)	(١٠,٦)-	(٨,١)	(٦,٤)	(٣,٨)	(٧,١)	
٢٦,٦٨٤	٣٤,١٨١	٦٣,٤٧٥	٦٢,١٠٢	٦٧,٦٤٢	٦٣,٧٢٠	٦١,٢٥٠	المتحصلات الجارية (بدون التحويلات الرسمية)
(٢١,٩)-	(١٥,٤)	(٢,٢)	(٨,٢)-	(٦,٢)	(٤,٠)	(٧,٦)	
٣٥,٦٣٧	٤١,٠٩٦	٧٨,٢٨٨	٧٦,٨٠٢	٧٤,٨٦٨	٧٤,٤٩٨	٦٨,٠٩٠	المدفوعات الجارية
(١٣,٣)-	(١١,٣)	(١,٩)	(٢,٦)	(٠,٥)	(٩,٤)	(٩,٤)	
(نسبة مئوية، إلا إذا ذكر خلاف ذلك)							
المتحصلات الجارية / المدفوعات الجارية							
٧٤,٩	٨٣,٢	٨١,١	٨٠,٩	٩٠,٣	٨٥,٥	٩٠,٠	بدون التحويلات الرسمية
٧٥,٠	٨٩,٥	٨٤,٥	٩٦,٤	٩١,٥	٨٦,٤	٩١,١	شاملة التحويلات الرسمية
٣١,٩	٣٧,٧	٣٦,٣	٤٣,٢	٤٦,٨	٤٢,٣	٤٩,٩	الصادرات السلعية / الواردات السلعية
٣٤,٢	٣٦,١	٣٥,٠	٤١,٩	٣٩,٩	٣٩,٣	٤٤,١	الصادرات السلعية / المتحصلات الجارية (بدون التحويلات الرسمية)
٢٢,٥	٢٠,٤	٢١,٠	٢٢,٠	٢٠,٦	٢١,٧	٢٤,٣	الصادرات غير البترولية / المتحصلات الجارية (بدون التحويلات الرسمية)
٨٠,٢	٧٩,٦	٧٨,٣	٧٨,٤	٧٧,٠	٧٩,٥	٧٩,٤	الواردات السلعية / المدفوعات الجارية
٣,٥	٢,٨	٣,٩	٣,٣	٣,١	٣,١	٥,٩	نسبة تغطية الإحتياطي الدولي للواردات (عدد الأشهر)
١٣١,٧	١٤٨,٩	١٢٩,٧	١٠٦,١	١٢٩,٣	١٣٦,٥	١٥٦,٣	المتحصلات الخدمية / المدفوعات الخدمية
١٠,١	١١,٧	١١,٦	٨,٢	١٤,٤	١٤,٨	١٧,٣	إيرادات السياحة / المتحصلات الجارية (بدون التحويلات الرسمية)
٢٩,٢	٣٢,٢	٣٣,٥	٢٨,٨	٤٣,٩	٤٥,١	٤٨,٤	إيرادات السياحة / المتحصلات الخدمية
٦,٢	٤,٢	٤,٤	٣,٨	٤,١	٤,٠	٤,٣	خدمة الدين / المتحصلات الجارية (متضمنة التحويلات الرسمية) ^{١/}
١,٧	٢,١	٤,٠	٤,٥	٤,٩	٥,٠	٦,٣	الصادرات غير البترولية (نسبة إلى الناتج المحلي الإجمالي) ^{٢/}
٢,٦	٣,٧	٦,٧	٥,٨	٧,٨	٧,٦	٩,٣	إجمالي المتحصلات الخدمية (نسبة إلى الناتج المحلي الإجمالي) ^{٢/}
٠,٨	١,٢	٢,٢	١,٧	٣,٤	٣,٤	٤,٥	ومنها : السياحة (نسبة إلى الناتج المحلي الإجمالي) ^{٢/}
٢,٥-	١,٣-	٣,٧-	٠,٩-	٢,٢-	٣,٧-	٢,٦-	ميزان المعاملات الجارية (نسبة إلى الناتج المحلي الإجمالي) ^{٢/}
١,٠-	٠,٣-	١,١	٠,٥	٠,١	٤,١-	٤,١-	ميزان المدفوعات (نسبة إلى الناتج المحلي الإجمالي) ^{٢/}
١٧٨,٩	١١٢,٣	٧٢,٧	٦٢,٢	٦٣,١	٥٣,٤	٥٦,٣	إجمالي الدين الخارجي / المتحصلات الجارية (متضمنة التحويلات الرسمية)
١,٦	١,٠	١,٠	١,٠	٠,٩	١,٠	١,٠	مدفوعات الفوائد على الدين الخارجي / المتحصلات الجارية (متضمنة التحويلات الرسمية)
١٩٥,٠	٢٨٥,٢	٢٣٢,٧	٤١٢,٩	٤٠٥,٢	٤١٠,٩	٦٠٢,٢	نسبة السيولة (%) ^{٣/}

المصدر: البنك المركزي المصري وحسابات وزارة المالية.
* مبدئي.

() معدل النمو عن الفترة المقابلة في العام السابق.

أرقام معدلة من قبل البنك المركزي المصري.

١/ تم تقدير قيمة خدمة الدين الخارجي من واقع بيانات ميزان المدفوعات.

٢/ قامت وزارة التخطيط والمتابعة والإصلاح الإداري بمراجعة السلسلة الزمنية للناتج المحلي الإجمالي ابتداءً من عام ٢٠١٢/٢٠١١ وحتى عام ٢٠١٤/٢٠١٣ وفقاً للتعداد الاقتصادي للعام المالي ٢٠١٣/٢٠١٢ والذي ساعدت نتائجه في تحقيق قدر أكبر من شمولية المنشآت بالإضافة إلى تحسين تقديرات حجم القطاع غير الرسمي. وقد تم مراجعة تقديرات الناتج المحلي الإجمالي ليبلغ ٢٤٢٩,٨ مليار جنيه في عام ٢٠١٥/٢٠١٤. وجدير بالذكر أنه قد تم حساب المؤشرات الربع سنوية باستخدام بيانات الناتج المحلي الإجمالي للعام بأكمله. كما تم مراجعة تقديرات الناتج المحلي الإجمالي مؤخراً لتصبح ٢٧٧١,٣ مليار جنيه في عام ٢٠١٦/٢٠١٥، بدلاً من تقديرات سابقة بنحو ٢٨٣٣,٤ مليار جنيه في ضوء الأداء الفعلي لأهم المؤشرات الاقتصادية خلال الفترة يوليو - ديسمبر ٢٠١٦/٢٠١٥.
٣/ يعكس هذا المؤشر (نسبة الإحتياطي الدولي متضمن الذهب وأصول البنوك في الخارج) إلى (خدمة الدين + الإنزامات الخارجية السائلة).

جدول (٤٣): بيانات التجارة الخارجية - الميزان التجاري
طبقاً للتصنيف الإقتصادي للأمم المتحدة (BEC)

(مليون جنيه)

اليونيو - مارس *٢٠١٦/٢٠١٥	يوليو - مارس *٢٠١٥/٢٠١٤	*٢٠١٥/٢٠١٤	٢٠١٤/٢٠١٣	٢٠١٣/٢٠١٢	٢٠١٢/٢٠١١	٢٠١١/٢٠١٠	البند
٢٩٢,٧١١-	١٩٢,٥١٠-	٢٧٠,٥٥٦-	٢٧٠,٢٥٢-	٢٦٧,٤٤٤-	٢٠٢,٩٥٠-	١٨٣,٩٣٧-	الميزان الكلى
(٥٢.٠)		(٠.١)	(١.٠)	(٣١.٨)	(١٠.٣)	(٨.٧)	
٢٠,٨٣٧-	١٦,٨٣٩-	٢٣,٠٧٥-	٢٤,٦٧٥-	٣١,١٠٢-	٢٨,٦١٨-	٢٣,٨٧٨-	١١١ سلع غذائية أولية (للصناعة)
٤٣١-	١,٢٣٠-	٥٠٤	٣,٦٠٧-	٢,٠٤٦-	١,٢٩٩-	٨٤٣	١١٢ سلع غذائية أولية (للإستهلاك)
٩,٥٣٠-	٣,١٣٠-	٥,٦٣٧-	٥,٨٧٧-	١٠,٩٦٨-	٢٤,٧٤٥-	١١,٠٤٩-	١٢١ سلع غذائية مصنعة (للصناعة)
١٤,١٧٢-	١٠,١٢٦-	١٥,٣٠٧-	١٠,١٧٠-	١١,٩٩١-	١١,٥٤٩-	٨,٨٩١-	١٢٢ سلع غذائية مصنعة (للإستهلاك)
١٥,٩٧٤-	١٥,٠٣٢-	١٩,٩٥١-	١٤,٠١٤-	٢٥,٢٤٤-	٢٨,٣٦٣-	٢١,٩٨٠-	٢١ مستلزمات صناعية أولية
٨٩,٧٩٠-	٥٧,٩٥٥-	٨٩,٧٨٧-	٧٤,٨٢٠-	٧٤,٩١١-	٦٣,٥٦٩-	٥٣,٩٢١-	٢٢ مستلزمات صناعية مصنعة
١,٨١٨	٤,١٣١	٨,١٥٣	٦,٧٤٧-	١١,٠٦٥	٢١,٣٩٦	١٦,٥١١	٣١ وقود وزيوت (خام)
٤١,٦٤٩-	١٣,٦٣٩-	١٧,٠٥٢-	٢٢,٦٨٣-	١٥,٠٥٤-	٤٥٣-	٤,١٧٢	٣٢ وقود مصنع و زيوت اخرى
٤٠,٧٢٧-	٣٢,٨٠٩-	٤٦,٧٧٤-	٤٤,٣٩٤-	٤١,٢٩٩-	٢٥,٤٣٢-	٣٧,٥١٥-	٤١ سلع رأسمالية عدا معدات النقل
١٨,٨٨٥-	١٦,٣٠٥-	٢٣,٢٧٣-	٢٠,٦٨٣-	١٩,٤٥٧-	١٥,٢٤٦-	١٦,٢٦٢-	٤٢ قطع غيار وأجزاء سلع رأسمالية
١٨,٨٧٢-	١٠,٨١٥-	١٦,٧١٩-	٦,٦٠٢-	٨,٧٥٢-	٦,٩٠٠-	٧,٣٢٣-	٥١ سيارات الركوب
٧,٤٤٠-	٢,٧٧٣-	٥,٨٥٩-	٦,٢٧٠-	٧,٥٢٥-	٦,٠٧٢-	٧,٥٥٥-	٥٢ سيارات اخرى
١٤,٧٩٨-	١١,٧٤٢-	١٥,٨٩١-	١٥,٢٩٤-	١٥,٨٨٠-	١١,٥٥٣-	١٢,٥٢٦-	٥٣ قطع غيار وأجزاء لوسائل النقل
١٥,٣٤٠	١,٢٣٢	٩,١٠٤	٣,٣٥٤-	٢,٥٧٠-	٧١٨	١,٠٨٤-	٦١ سلع إستهلاكية معمرة
٤,٠٥١-	١,٨٢٧	١,٣٨٦	٢,٧٤٥	١٢٨-	٢,٥٥٠	١,٠٣١	٦٢ سلع إستهلاكية نصف معمرة
١٢,١٣٨-	٧,٠٥١-	١٠,٠٠٤-	١٤,٩١٢-	١١,٧٥٥-	٣,٧٢٦-	٤,٤٣٨-	٦٣ سلع إستهلاكية غير معمرة
٥٧٤-	٢٥٥-	٣٧٥-	١,١٠٦	١٧٣	٩٠-	٧٤-	٧ أخرى

المصدر: وزارة المالية - مصلحة الجمارك.

() معدل النمو السنوى.

* بيان مبدئى، أرقام معدلة.

جدول (٤٤): بيانات التجارة الخارجية - الصادرات
طبقاً للتصنيف الإقتصادي للأمم المتحدة (BEC)

(مليون جنيه)

البند	٢٠١١/٢٠١٠	٢٠١٢/٢٠١١	٢٠١٣/٢٠١٢	٢٠١٤/٢٠١٣	٢٠١٥/٢٠١٤	يوليو - مارس *٢٠١٥/٢٠١٤	يوليو - مارس *٢٠١٦/٢٠١٥
إجمالي الصادرات	١٤٣,٠٨٩	١٥٩,٩٣٩	١٦٠,٥٤٩	١٧٥,٩٣٥	١٨٥,٢٢٠	١٣٦,٦٧٧	١٣٣,٢٩٢
	(١٠٥.٤)	(١١.٨)	(٠.٤)	(٩.٦)	(٥.٣)		(٢.٥)-
١١١ سلع غذائية أولية (للصناعة)	٧٥٠	٦٦٨	٥٧٧	٣٠٣	٣,٤٨٠	٣,٢٠٩	٦٨٣
١١٢ سلع غذائية أولية (للإستهلاك)	٧,٤٤٤	٧,٧١٢	٨,٢٨٤	٧,٧٨١	١٢,١١٦	٧,٢٨٣	١٠,٤١٠
١٢١ سلع غذائية مصنعة (للصناعة)	١,٥٥٠	١,٦٨٠	١,٤٤٣	١,٦٧٢	٤,٤٣٤	٣,٩٠٣	١,٥٩١
١٢٢ سلع غذائية مصنعة (للإستهلاك)	٦,٤١٩	٧,٨٧٤	٦,٧٦٨	٥,٥١١	٩,٠١٣	٦,٠٤٧	٨,٦٢٣
٢١ مستلزمات صناعية أولية	٧,٠١٣	٥,٥٢٠	٦,٤٠٤	١٢,٥٣٨	٥,٩٤٤	٤,٢٥١	٣,٩٠٨
٢٢ مستلزمات صناعية مصنعة	٥٣,٥٥٠	٦١,٦٨٧	٦٣,٦٤٤	٦٠,٨٧٨	٦٤,٠١٢	٥٠,٠٥٥	٤١,١٨٦
٣١ وقود وزيوت (خام)	٢٠,١٨١	٢٨,٦٠١	٣٤,٢٧٩	٤١,٩٨٤	٢٦,١٥٥	٢١,٩٦٣	١٣,١٦٧
٣٢ وقود مصنع و زيوت اخرى	٢٠,٤٥٠	١٨,٦٦٨	١٦,٩٤٠	١٩,٤٠٠	١٠,٢٥٦	٧,٩١٩	٦,٦٠٧
٤١ سلع رأسمالية عدا معدات النقل	٢,٦٥٠	١,٦١٩	١,٢٢٨	١,٤٥١	٣,٥٤١	٢,٧٤٧	٢,٦٦٠
٤٢ قطع غيار وأجزاء سلع رأسمالية	٨٢٥	٩٦٣	٩٤٦	١,٤٩٦	١,٠٥٩	٧٧٩	١,١٩٨
٥١ سيارات الركوب	٢٥٠	٤١٥	٣٤٦	٨٠٦	٧٥	٦٣	٦٨
٥٢ سيارات اخرى	١,٥٠٠	٩٧٥	٩٥٦	٨١٣	٤,١٣٢	٣,٨٧٠	٦,١٦٠
٥٣ قطع غيار وأجزاء لوسائل النقل	١,١١٩	١,٧٧٠	٩٠٤	١,٠٢٦	١,٦٩٦	١,٣٥٠	١,٠١٦
٦١ سلع إستهلاكية معمرة	٣,٥٣٨	٤,٧٢٠	٣,٥٢١	٣,١٨٣	١٥,٨٦٥	٦,١٥٠	٢١,٢٠٤
٦٢ سلع إستهلاكية نصف معمرة	٨,١٢٥	٨,٤٩٤	٨,٤٧٦	١٠,٣٠٧	١٢,٣٠٢	٩,١٣٤	٧,٨٦٤
٦٣ سلع إستهلاكية غير معمرة	٧,٦١٩	٨,٥٣٠	٥,٥٨٧	٥,٦١٣	١٠,٩٤٣	٧,٨٢٠	٦,٨٤٥
٧ أخرى	١٠٨	٤٢	٢٤٧	١,١٧٣	١٩٦	١٣٥	١٠٣

المصدر: وزارة المالية - مصلحة الجمارك.

() معدل النمو عن الفترة المقابلة في العام السابق.

* بيان مبين، أرقام معدلة.

جدول (٤٥): بيانات التجارة الخارجية - الواردات
طبقاً للتصنيف الإقتصادي للأمم المتحدة (BEC)

(مليون جنيه)

يوليو - مارس *٢٠١٦/٢٠١٥	يوليو - مارس *٢٠١٥/٢٠١٤	٢٠١٥/٢٠١٤	٢٠١٤/٢٠١٣	٢٠١٣/٢٠١٢	٢٠١٢/٢٠١١	٢٠١١/٢٠١٠	البند
٤٢٦,٠٠٢	٣٢٩,١٨٧	٤٥٥,٧٧٦	٤٤٦,١٨٧	٤٢٧,٩٩٣	٣٦٢,٨٨٩	٣٢٧,٠٢٦	إجمالي الواردات
(٢٩.٤)		(٢.١)	(٤.٣)	(١٧.٩)	(١١.٠)	(٣٦.٩)	
٢١,٥١٩	٢٠,٠٤٨	٢٦,٥٥٥	٢٤,٩٧٨	٣١,٦٧٩	٢٩,٢٨٦	٢٤,٦٢٨	١١١ سلع غذائية أولية (للصناعة)
١٠,٨٤١	٨,٥١٣	١١,٦١١	١١,٣٨٨	١٠,٣٣١	٩,٠١٠	٦,٦٠٠	١١٢ سلع غذائية أولية (للإستهلاك)
١١,١٢١	٧,٠٣٣	١٠,٠٧١	٧,٥٤٩	١٢,٤١١	٢٦,٤٢٥	١٢,٥٩٩	١٢١ سلع غذائية مصنعة (للصناعة)
٢٢,٧٩٥	١٦,١٧٤	٢٤,٣٢٠	١٥,٦٨١	١٨,٧٥٩	١٩,٤٢٣	١٥,٣١٠	١٢٢ سلع غذائية مصنعة (للإستهلاك)
١٩,٨٨٢	١٩,٢٨٣	٢٥,٨٩٥	٢٦,٥٥٢	٣١,٦٤٧	٣٣,٨٨٣	٢٨,٩٩٢	٢١ مستلزمات صناعية أولية
١٣٠,٩٧٦	١٠٨,٠١٠	١٥٣,٧٩٩	١٣٥,٦٩٩	١٣٨,٥٥٥	١٢٥,٢٥٦	١٠٧,٤٧١	٢٢ مستلزمات صناعية مصنعة
١١,٣٤٩	١٧,٨٣١	١٨,٠٠٢	٤٨,٧٣١	٢٣,٢١٤	٧,٢٠٥	٣,٦٧٠	٣١ وقود وزيوت (خام)
٤٨,٢٥٦	٢١,٥٥٨	٢٧,٣٠٨	٤٢,٠٨٣	٣١,٩٩٥	١٩,١٢١	١٦,٢٧٨	٣٢ وقود مصنع و زيوت اخرى
٤٣,٣٨٧	٣٥,٥٥٦	٥٠,٣١٦	٤٥,٨٤٥	٤٢,٥٢٧	٢٧,٠٥١	٤٠,١٦٥	٤١ سلع رأسمالية عدا معدات النقل
٢٠,٠٨٣	١٧,٠٨٣	٢٤,٣٣٢	٢٢,١٧٩	٢٠,٤٠٣	١٦,٢٠٩	١٧,٠٨٧	٤٢ قطع غيار وأجزاء سلع رأسمالية
١٨,٩٤٠	١٠,٨٧٨	١٦,٧٩٤	٧,٤٠٨	٩,٠٩٨	٧,٣١٦	٧,٥٧٣	٥١ سيارات الركوب
١٣,٦٠٠	٦,٦٤٤	٩,٩٩١	٧,٠٨٣	٨,٤٨٠	٧,٠٤٧	٩,٠٥٥	٥٢ سيارات اخرى
١٥,٨١٤	١٣,٠٩٢	١٧,٥٨٦	١٦,٣٢٠	١٦,٧٨٤	١٣,٣٢٣	١٣,٦٤٥	٥٣ قطع غيار وأجزاء لوسائل النقل
٥,٨٦٤	٤,٩١٧	٦,٧٦١	٦,٥٣٨	٦,٠٩١	٤,٠٠١	٤,٦٢١	٦١ سلع إستهلاكية معمرة
١١,٩١٥	٧,٣٠٧	١٠,٩١٦	٧,٥٦٢	٨,٦٠٤	٥,٩٤٤	٧,٠٩٤	٦٢ سلع إستهلاكية نصف معمرة
١٨,٩٨٣	١٤,٨٧٠	٢٠,٩٤٧	٢٠,٥٢٥	١٧,٣٤٢	١٢,٢٥٦	١٢,٠٥٧	٦٣ سلع إستهلاكية غير معمرة
٦٧٧	٣٩٠	٥٧١	٦٨	٧٥	١٣٣	١٨٢	٧ أخرى

المصدر: وزارة المالية - مصلحة الجمارك.

() معدل النمو عن الفترة المقابلة في العام السابق.

* بيان مبدئي، أرقام معدلة.

جدول (٤٦): حصيدا الصااa

(مليون دولار)

يوليو - ديسمبر *٢٠١٦/٢٠١٥	# ٢٠١٥/٢٠١٤	# ٢٠١٤/٢٠١٣	٢٠١٣/٢٠١٢	٢٠١٢/٢٠١١	٢٠١١/٢٠١٠	
٣,١٢٧	٨,٨٩٢	١٢,٣٥٦	١٣,٠٢٣	١١,٢٢٥	١٢,١٣٦	إجمالي الصادرات البترولية
٢,٠١٣	٦,١٥٨	٧,٧١٥	٧,٣٠٣	٥,٢١١	٥,٦٦٢	البترول الخام
١,١١٤	٢,٧٣٤	٤,٦٤١	٥,٧٢٠	٦,٠١٤	٦,٤٧٤	منتجات بترولية

المصدر: البنك المركزي المصري

أرقام معدلة.

* بيان مبدئي.

جدول (٤٧): أهم مؤشرات قطاع السياحة

يوليو-فبراير *٢٠١٦/٢٠١٥	*٢٠١٥/٢٠١٤	٢٠١٤/٢٠١٣	٢٠١٣/٢٠١٢	٢٠١٢/٢٠١١	٢٠١١/٢٠١٠	
٥,٢٤٨	١٠,٢٤٢	٧,٩٦٧	١٢,٢١٣	١٠,٩٥٢	١١,٩٣١	عدد السياح الوافدين (بالآلاف سائح)
٤٢,٦٥٩	٩٩,٢٥٦	٧٢,٩١٩	١٤٢,٤٣٢	١٣١,٧٦٨	١٢٤,٥٧١	عدد الليالي السياحية (بالآلاف ليلة)
٨.١	٩.٧	٩.٢	١١.٧	١٢.٠	١٠.٤	متوسط عدد الليالي السياحية (للسائح)
٢,٧٠٧	٧,٣٧٠	٥,٠٧٣	٩,٧٥٢	٩,٤١٩	١٠,٥٨٩	الدخل من السياحة (مليون دولار)
٦٣	٧٤	٧٠	٦٨	٧١	٨٥	الدخل من السياحة موزعاً على عدد الليالي السياحية (دولار لكل ليلة)

المصدر: وزارة السياحة.

* بيان مبدئي.

/١ يعكس الفترة يوليو - ديسمبر ٢٠١٥/٢٠١٦.

جدول (٤٨): حركة الملاحة في قناة السويس

يوليو-مارس *٢٠١٦/٢٠١٥	٢٠١٥/٢٠١٤	٢٠١٤/٢٠١٣	٢٠١٣/٢٠١٢	٢٠١٢/٢٠١١	٢٠١١/٢٠١٠	
١٣,١٠٥	١٧,٥٤٤	١٦,٧٤٤	١٦,٦٦٤	١٧,٦٦٤	١٨,٠٥٠	إجمالي عدد السفن ^{١/}
٧٤٩	٩٩٢	٩٣١	٩١٢	٩٣٩	٨٩٧	صافي حمولة السفن العابرة (مليون طن)
٢,٦٤٧	٥,٣٦٢	٥,٣٦٩	٥,٠٣٢	٥,٢٠٨	٥,٠٥٣	إجمالي الحصيدا (مليون دولار)

المصدر: البنك المركزي المصري وهيئة قناة السويس.

* مبدئي .

/١ تشمل حاويات البترول والسفن الأخرى.

/٢ يعكس الفترة يوليو - ديسمبر ٢٠١٥/٢٠١٦.

جدول (٤٩): الصادرات حسب التوزيع الجغرافي

(مليون دولار)

يوليو - ديسمبر *٢٠١٦/٢٠١٥	# ٢٠١٥/٢٠١٤	# ٢٠١٤/٢٠١٣	٢٠١٣/٢٠١٢	٢٠١٢/٢٠١١	٢٠١١/٢٠١٠	
٩,١٣٠	٢٢,٢٤٥	٢٦,٠٢٣	٢٦,٩٨٨	٢٥,٠٧٢	٢٦,٩٩٣	جملة الصادرات
٣,٠٨٦	٧,٤٧٤	١٠,٠٦٩	٨,٩٠٤	٩,٠٧١	١١,٤٣٧	الإتحاد الأوروبي
٥٣٥.٣	١,٣٠١	١,٣٧١	١,٧٥٦	١,٤١٩	١,٧٠٥	الدول الأوروبية الأخرى
٧١٨	٢,١٨٦	٢,٥١١	٣,٧٥٨	٣,٤٣١	٣,٦٠٠	الولايات المتحدة الأمريكية
٢,٦٥٨	٥,٥١٤	٥,٤٧٢	٥,١٦١	٥,٣٢٤	٤,٨٦٥	الدول العربية
٩٢٦	٣,١١٠	٣,٤٦٧	٤,٩١٣	٤,٦٢٠	٤,٠٢٦	الدول الآسيوية (غير العربية)
٢٦١	٤٩٨	٤٨٥	٤٤٠	٤٩٩	٥٤٣	الدول الأفريقية (غير العربية)
١٠	٢٦	١٦	٢٢	٢٢	١٥	استراليا
٨٢٢	١,٦٢٥	٢,٤٤٧	١,٨٨٤	٥٧٨	٦١٠	دول ومناطق أخرى

المصدر: البنك المركزي المصري.

أرقام معدلة.

* بيان مبدئي.