

جدول (١١) القطاع الحكومي : ملخص المعاملات الرئيسية للموازنة العامة ^{١/٨}

(مليون جنيه)

فعليات								٢٠١٥/٢٠١٦	موازنة
٢٠١٦/٢٠١٥	٢٠١٥/٢٠١٤	٢٠١٥/٢٠١٤*	٢٠١٤/٢٠١٣	٢٠١٣/٢٠١٢	٢٠١٢/٢٠١١	٢٠١١/٢٠١٠	٢٠١٠/٢٠٠٩		
يوليو-فبراير	يوليو-فبراير	ختامى مبدئى							
٢٥٣,١٨٠	٢٠٨,٠٧٨	٤٦٥,٢٤١	٤٥٦,٧٨٨	٣٥٠,٣٢٢	٣٠٣,٦٢٢	٢٦٥,٢٨٦	٢٦٨,١١٤	٦٢٢,٢٧٧	إجمالى الإيرادات
١٨٢,٨٧٧	١٤٩,٧٨٠	٣٠٥,٩٥٧	٢٦٠,٢٨٩	٢٥١,١١٩	٢٠٧,٤١٠	١٩٢,٠٧٢	١٧٠,٤٩٤	٤٢٢,٤٢٧	الإيرادات الضريبية
٥٨,٠٦٧	٤٩,٣٢٠	١٢٩,٨١٨	١٢٠,٩٢٥	١١٧,٧٦٢	٩١,٢٤٥	٨٩,٥٩٣	٧٦,٦١٨	١٥٨,٧٢٩	الضريبة على الدخل
١٧,٦٣١	١٣,٤٧٠	٢١,١٠٧	١٨,٧٦١	١٦,٤٥٣	١٣,٠٨٩	٩,٤٥٢	٨,٧٧٠	٤١,٢٣٦	الضرائب على الممتلكات
٨٨,٨٢٤	٧٤,٥٠٣	١٢٢,٩٣٠	٩١,٨٦٧	٩٢,٩٢٤	٨٤,٥٩٤	٧٦,٠٦٨	٦٧,٠٩٥	١٨٤,٠٩٤	الضرائب على السلع والخدمات
١٤,١٦١	١٢,٤٥٥	٢١,٨٦٧	١٧,٦٧٣	١٦,٧٧١	١٤,٧٨٨	١٣,٨٥٨	١٤,٧٠٢	٢٧,٤٠١	الضرائب على التجارة الدولية (الجمارك)
٤٠,١٩٤	٣٣	١٠,٢٣٥	١١,٠٦٢	٧,٢٠٨	٣,٦٩٤	٣,١٠٢	٣,٣٠٩	١٠,٩٦٨	ضرائب أخرى
٧٠,٣٠٣	٥٨,٢٩٨	١٥٩,٢٨٤	١٩٦,٤٩٩	٩٩,٢٠٣	٩٦,٢١٢	٧٣,٢١٤	٩٧,٦٢١	١٩٩,٨٥٠	الإيرادات غير الضريبية
٣,٢٧٤	٧,٨٧٤	٢٥,٤٣٧	٩٥,٨٥٦	٥,٢٠٨	١٠,١٠٤	٢,٢٨٧	٤,٣٣٣	٢,٢٠٨	المنح
٣,٢١١	٧,٨٢٠	٢٤,٩٤٢	٩٥,٤٩٧	٤,٨٢٠	٩,٣٣٩	٩٢٤	٣,٤٩٧	١,٥٨٢	من حكومات أجنبية
٣٥	١٣	٣٠٢	١٥٠	١١٢	٩٥	٣٩٢	٣٣٢	٢٣٣	من منظمات دولية
٢٨	٤١	١٩٤	٢١٠	٢٧٥	٦٧٠	٩٧١	٥٠٣	٣٩٣	من جهات حكومية
٦٧,٠٢٩	٥٠,٤٢٤	١٣٣,٨٤٧	١٠٠,٦٤٢	٩٣,٩٩٦	٨٦,١٠٨	٧٠,٩٢٧	٩٣,٢٨٨	١٢٦,٣٨٣	إيرادات أخرى
٤٠,٢٨٦	٢٩,٥٢٣	٨١,٤٦٣	٥٦,٩٩٠	٥٦,٤٩٤	٥٥,٩٧٩	٤١,١٨٨	٥٤,٥٧١	٢٧,٢٠٩	عوائد الملكية
١٣,٥٣٢	١١,٩٧٨	٢٦,٤٥٧	٢٨,٤٩٩	٢٢,٧٣٣	١٧,٨١٩	١٧,٤٠٥	١٧,٢١٢	٦٣٧	حصيلة بيع السلع والخدمات
٦١٤	٤٢٩	٨٤٢	٥٤٦	٤٧٩	٥١٩	٦٤٠	٤٢١	٨٩٣	تعويضات وغرامات
٢٥٠	١٦٢	٩٠١	١,٠٦١	٦١٢	٦٧٣	٩١٦	٦٨٤	٨٩٣	تحويلات اختيارية
١٢,٣٤٦	٨,٣٣٣	٢٤,١٨٤	١٣,٥٤٧	١٣,٦٧٧	١١,١١٨	١٠,٧٧٩	٢٠,٤٠٠	٤٢,٥٢٠	أخرى
٤٦٦,١٧٤	٣٨٥,١٥٧	٧٣٣,٣٥٠	٧٠١,٥١٤	٥٨٨,١٨٨	٤٧٠,٩٩٢	٤٠١,٨٦٦	٣٦٥,٩٨٧	٨٦٤,٥٦٤	إجمالى المصروفات
١٣٤,٨٧٤	١٢٥,٢٤٣	١٩٨,٤٦٨	١٧٨,٥٨٩	١٤٢,٩٥٦	١٢٢,٨١٨	٩٦,٢٧١	٨٥,٣٦٩	٢١٨,١٠٨	الأجور وتعويضات العاملين
١٧,٥٢٣	١٦,١٥٩	٣١,٢٧٦	٢٧,٢٤٧	٢٦,٦٥٢	٢٦,٨٢٦	٢٦,١٤٨	٢٨,٠٥٩	٤١,٤٣٢	شراء السلع والخدمات
١٥٣,٢٢٤	١٠٥,٨٧٧	١٩٣,٠٠٨	١٧٣,١٥٠	١٤٦,٩٩٥	١٠٤,٤٤١	٨٥,٠٧٧	٧٢,٣٣٣	٢٤٤,٠٤٤	الفوائد
٩٧,١٤٣	٧٨,٢١٢	١٩٨,٥٦٩	٢٢٨,٥٧٩	١٩٧,٠٩٣	١٥٠,١٩٣	١٢٣,١٢٥	١٠٢,٩٧٤	٢٣١,٢٢١	الدعم والمنح والمزايا الإجتماعية
٣٢,٥٨٢	٣٠,١٤٩	٥٠,٢٧٩	٤١,٠٦٨	٣٤,٩٧٥	٣٠,٧٩٦	٣١,٣٦٤	٢٨,٩٠١	٥٤,٧٩٩	المصروفات الأخرى
٣٠,٨٢٩	٢٩,٥١٩	٦١,٧٥٠	٥٢,٨٨٢	٣٩,٥١٦	٣٥,٩١٨	٣٩,٨٨١	٤٨,٣٥٠	٧٤,٩٦١	شراء أصول غير مالية (الاستثمارات)
٢١٢,٩٩٥	١٧٧,٠٧٩	٢٦٨,١٠٩	٢٤٤,٧٢٧	٢٣٧,٨٦٥	١٦٧,٣٧٠	١٣٦,٥٨٠	٩٧,٨٧٢	٢٤٢,٢٨٧	العجز النقدي ^{١٥}
٩,٩٢٢	٨,٩١١	١١,٣٢١	١٠,٧١٣	١,٨٥٤	٦٦٥	٢,١٢٠	١٦٦	٨,٨٠٦	صافى حيازة الأصول المالية
٢٢٢,٩١٦	١٨٥,٩٩٠	٢٧٩,٤٣٠	٢٥٥,٤٣٩	٢٣٩,٧١٩	١٦٦,٧٠٥	١٣٤,٤٦٠	٩٨,٠٣٨	٢٥١,٠٩٣	العجز الكلى
ملاحظات									
٧.٩	٧.٧	١١.٥	١٢.٢	١٣.٠	١٠.١	٩.٨	٨.١	٨.٩	العجز الكلى/ الناتج المحلى الإجمالى (%) ^{١٦}
٢.٥	٣.٣	٣.٦	٣.٩	٥.٠	٣.٨	٣.٦	٢.١	٠.٢	العجز الأولي/ الناتج المحلى الإجمالى (%) ^{١٦}
٨.٩	٨.٦	١٩.١	٢١.٧	١٩.٠	١٨.٣	١٩.٣	٢٢.٢	٢٢.٠	الإيرادات/ الناتج المحلى الإجمالى (%) ^{١٦}
١٦.٥	١٥.٩	٣٠.٢	٣٣.٤	٣١.٩	٢٨.٤	٢٩.٣	٣٠.٣	٣٠.٥	المصروفات/ الناتج المحلى الإجمالى (%) ^{١٦}

المصدر: وزارة المالية.

* ختامى مبدئى.

١/ يشمل قطاع موازنة الجهاز الإدارى والمحليات، والهيئات الخدمية العامة.

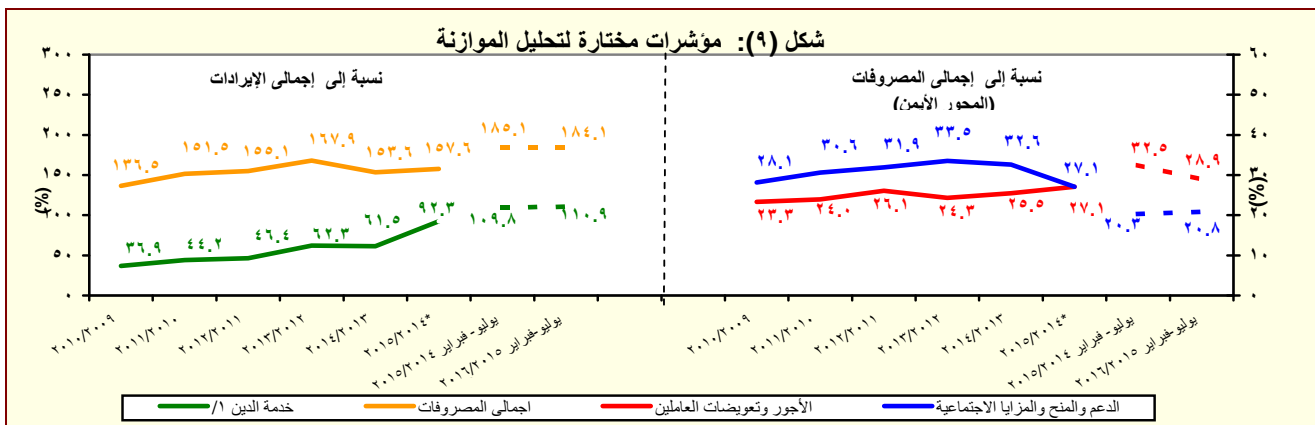
٢/ تم إعادة تبويب فعليات الموازنة العامة لتتفق مع معايير صندوق النقد الدولى والمعروفة بـ GFS ٢٠٠١ (على أساس نقدي).

٣/ تعكس بيانات الموازنة بموجب القرار الجمهورى رقم ٣٢ لعام ٢٠١٥.

٤/ يرجع الإنخفاض فى الإيرادات غير الضريبية إلى تراجع الموارد الاستثنائية من المنح لتبلغ حوالى ٢٥.٤ مليار جنيه فقط خلال العام المالى ٢٠١٥/٢٠١٤، وذلك مقابل منح بلغت نحو ٩٥.٩ مليار جنيه خلال العام المالى ٢٠١٤/٢٠١٣.

٥/ العجز الكلى مطروح منه صافى حيازة الأصول المالية.

٦/ قامت وزارة التخطيط بمراجعة السلسلة الزمنية للناتج المحلى الإجمالى ابتداءً من عام ٢٠١٢/٢٠١١ وحتى عام ٢٠١٤/٢٠١٣ وفقاً للتعداد الاقتصادى للعام المالى ٢٠١٣/٢٠١٢ والذى ساعدت نتائجه فى تحقيق قدر أكبر من شمولية المنشآت بالإضافة إلى تحسين تقديرات حجم القطاع غير الرسمى. وقد تم مراجعة تقديرات الناتج المحلى الإجمالى ليبلغ ٢٤٢٩.٨ مليار جنيه فى عام ٢٠١٥/٢٠١٤. وجدير بالذكر أنه قد تم حساب المؤشرات الربع سنوية باستخدام بيانات الناتج المحلى الإجمالى للعام بأكمله.



المصدر: وزارة المالية.

١/ تشمل الفوائد والإقساط المدفوعة (بدون متأخرات).

* ختامى مبدئى.

جدول (١١) القطاع الحكومي : ملخص المعاملات الرئيسية للموازنة العامة ^(١) (تابع)

(مليون جنيه)

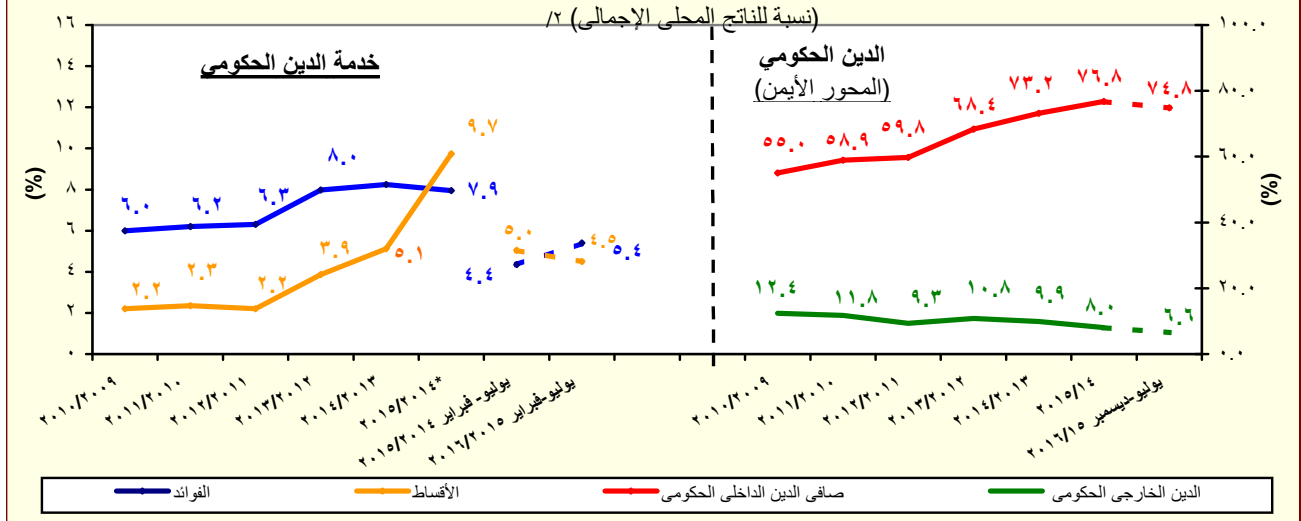
فعليات					
٢٠١٥/٢٠١٤	٢٠١٤/٢٠١٣	٢٠١٣/٢٠١٢	٢٠١٢/٢٠١١	٢٠١١/٢٠١٠	٢٠١٠/٢٠٠٩
٢٧٩٤٣٠	٢٥٥,٤٣٩	٢٣٩,٧١٩	١٦٦,٧٠٥	١٣٤,٤٦٠	٩٨,٠٣٨
٢٧٩٤٣٠	٢٥٥,٤٣٩	٢٣٩,٧١٩	١٦٦,٧٠٥	١٣٤,٤٦٠	٩٨,٠٣٨
.	٣١٥-	١٢	.	٢٢	٤٢٥
٣٢٧٧٢٨	٢٧٧,٣٢٠	٢٧٠,٦٢٤	١٨٢,٢١٨	١٤٤,٢٩٥	١٠١,٤٩٢
٧٩٢٧٤	٣٢,٩٥٧	٤٩,٢٨٦	٣٥,٨٤٤	٣٤,٧١٢	٦١,٢٢٩
٢٤٨٤٥٤	٢٤٤,٣٦٣	٢٢١,٣٣٨	١٤٦,٣٧٤	١٠٩,٥٨٣	٤٠,٢٦٣
٢٥١١٩-	٤,٠٢٢	٢٠,٢٧٠	٩,٠٦٢-	٥,٠٢٢	٢,٤٥٨
-	-	-	-	-	-
-	-	-	-	-	-
٣٥٩٨٧-	٢٥,٣٨٨-	١٣,١٤٧-	٤٤٣-	٣,٥٥٣	٣٤٧
٥٤٩	١,٢٤٢	١١,٣٥٧	١,٥٣٣	٣,٩٢٢	١,٣٢٨
٩٥٤٠-	١,٠٥١-	٦,٧٩١-	١١,٣٧٦-	٧,٤١٩-	٢٢٧-
٢١٧٩٩	٣٩١-	٤٢,٦٠٦-	٣,٨٣٥	١٤,٩٣٥-	٧,٧٨٥-

المصدر: وزارة المالية

١/ تم إعداد البيانات لتتفق مع معايير صندوق النقد الدولي والمعروفة بـ ٢٠٠١ GFS (على أساس نقدي).

٢/ يتضمن الدين الخارجي الحكومي المعاد تبويبه في ضوء المفاوضات بين وزارة المالية والبنك المركزي والتي أسفرت عن إعادة تبويب الديون المعاد إقراضها ضمن الدين الخارجي للحكومة المركزية وحدات الحكم المحلي بدلاً من مديونيات "القطاعات الأخرى".

شكل (١٠): مؤشرات خدمة الدين (القطاع الحكومي) ^(١)



المصدر: وزارة المالية والبنك المركزي المصري

* ختامى مبدئى.

١/ يشمل قطاع موازنة الجهاز الإدارى والمحليات، والهيئات الخدمية العامة.

٢/ قامت وزارة التخطيط بمراجعة السلسلة الزمنية للناتج المحلي الإجمالي ابتداءً من عام ٢٠١٢/٢٠١١ وحتى عام ٢٠١٤/٢٠١٣ وفقاً للتعداد الاقتصادى للعام المالى ٢٠١٣/٢٠١٢ والذي ساعدت نتائجه في تحقيق قدر أكبر من شمولية المنشآت بالإضافة إلى تحسين تقديرات حجم القطاع غير الرسمى. وقد تم مراجعة تقديرات الناتج المحلي الإجمالي ليبلغ ٢٤٢٩.٨ مليار جنيه في عام ٢٠١٥/٢٠١٤. وديدر بالذكر أنه قد تم حساب المؤشرات الربع سنوية باستخدام بيانات الناتج المحلي الإجمالي للعام بأكمله.