

جدول (١١) القطاع الحكومي : ملخص المعاملات الرئيسية للموازنة العامة ٢٠١١/٢٠١٠

(مليون جنيه)

فعليات										٢٠١٠/٢٠٠٩	٢٠١١/٢٠١٠	٢٠١٢/٢٠١١	٢٠١٣/٢٠١٢	٢٠١٤/٢٠١٣	٢٠١٥/٢٠١٤*	٢٠١٦/٢٠١٥	٢٠١٧/٢٠١٦	٢٠١٨/٢٠١٧	٢٠١٩/٢٠١٨	
موازنة										٢٠١٠/٢٠٠٩	٢٠١١/٢٠١٠	٢٠١٢/٢٠١١	٢٠١٣/٢٠١٢	٢٠١٤/٢٠١٣	٢٠١٥/٢٠١٤*	٢٠١٦/٢٠١٥	٢٠١٧/٢٠١٦	٢٠١٨/٢٠١٧	٢٠١٩/٢٠١٨	
ختامى مبدئى										يوليو-ديسمبر	يوليو-ديسمبر	يوليو-ديسمبر	يوليو-ديسمبر	يوليو-ديسمبر	يوليو-ديسمبر	يوليو-ديسمبر	يوليو-ديسمبر	يوليو-ديسمبر	يوليو-ديسمبر	يوليو-ديسمبر
إجمالي الإيرادات										٦٢٢,٢٧٧	٦٢٢,٢٧٧	٦٢٢,٢٧٧	٦٢٢,٢٧٧	٦٢٢,٢٧٧	٦٢٢,٢٧٧	٦٢٢,٢٧٧	٦٢٢,٢٧٧	٦٢٢,٢٧٧	٦٢٢,٢٧٧	
الإيرادات الضريبية										٤٢٢,٤٢٧	٤٢٢,٤٢٧	٤٢٢,٤٢٧	٤٢٢,٤٢٧	٤٢٢,٤٢٧	٤٢٢,٤٢٧	٤٢٢,٤٢٧	٤٢٢,٤٢٧	٤٢٢,٤٢٧	٤٢٢,٤٢٧	
الضريبة على الدخل										١٥٨,٧٢٩	١٥٨,٧٢٩	١٥٨,٧٢٩	١٥٨,٧٢٩	١٥٨,٧٢٩	١٥٨,٧٢٩	١٥٨,٧٢٩	١٥٨,٧٢٩	١٥٨,٧٢٩	١٥٨,٧٢٩	
الضرائب على الممتلكات										٤١,٢٣٦	٤١,٢٣٦	٤١,٢٣٦	٤١,٢٣٦	٤١,٢٣٦	٤١,٢٣٦	٤١,٢٣٦	٤١,٢٣٦	٤١,٢٣٦	٤١,٢٣٦	
الضرائب على السلع والخدمات										١٨٤,٠٩٤	١٨٤,٠٩٤	١٨٤,٠٩٤	١٨٤,٠٩٤	١٨٤,٠٩٤	١٨٤,٠٩٤	١٨٤,٠٩٤	١٨٤,٠٩٤	١٨٤,٠٩٤	١٨٤,٠٩٤	
الضرائب على التجارة الدولية (الجمارك)										٢٧,٤٠١	٢٧,٤٠١	٢٧,٤٠١	٢٧,٤٠١	٢٧,٤٠١	٢٧,٤٠١	٢٧,٤٠١	٢٧,٤٠١	٢٧,٤٠١	٢٧,٤٠١	
ضرائب أخرى										١٠,٩٦٨	١٠,٩٦٨	١٠,٩٦٨	١٠,٩٦٨	١٠,٩٦٨	١٠,٩٦٨	١٠,٩٦٨	١٠,٩٦٨	١٠,٩٦٨	١٠,٩٦٨	
الإيرادات غير الضريبية										١٩٩,٨٥٠	١٩٩,٨٥٠	١٩٩,٨٥٠	١٩٩,٨٥٠	١٩٩,٨٥٠	١٩٩,٨٥٠	١٩٩,٨٥٠	١٩٩,٨٥٠	١٩٩,٨٥٠	١٩٩,٨٥٠	
المنح										٢,٢٠٨	٢,٢٠٨	٢,٢٠٨	٢,٢٠٨	٢,٢٠٨	٢,٢٠٨	٢,٢٠٨	٢,٢٠٨	٢,٢٠٨	٢,٢٠٨	
من حكومات أجنبية										١,٥٨٢	١,٥٨٢	١,٥٨٢	١,٥٨٢	١,٥٨٢	١,٥٨٢	١,٥٨٢	١,٥٨٢	١,٥٨٢	١,٥٨٢	
من منظمات دولية										٢٣٣	٢٣٣	٢٣٣	٢٣٣	٢٣٣	٢٣٣	٢٣٣	٢٣٣	٢٣٣	٢٣٣	
من جهات حكومية										٣٩٣	٣٩٣	٣٩٣	٣٩٣	٣٩٣	٣٩٣	٣٩٣	٣٩٣	٣٩٣	٣٩٣	
إيرادات أخرى										١٢٦,٣٨٣	١٢٦,٣٨٣	١٢٦,٣٨٣	١٢٦,٣٨٣	١٢٦,٣٨٣	١٢٦,٣٨٣	١٢٦,٣٨٣	١٢٦,٣٨٣	١٢٦,٣٨٣	١٢٦,٣٨٣	
عوائد الملكية										٢٧,٢٠٩	٢٧,٢٠٩	٢٧,٢٠٩	٢٧,٢٠٩	٢٧,٢٠٩	٢٧,٢٠٩	٢٧,٢٠٩	٢٧,٢٠٩	٢٧,٢٠٩	٢٧,٢٠٩	
حصيلة بيع السلع والخدمات										٦٣٧	٦٣٧	٦٣٧	٦٣٧	٦٣٧	٦٣٧	٦٣٧	٦٣٧	٦٣٧	٦٣٧	
تعويضات وغرامات										٨٩٣	٨٩٣	٨٩٣	٨٩٣	٨٩٣	٨٩٣	٨٩٣	٨٩٣	٨٩٣	٨٩٣	
تحويلات اختيارية										٤٢,٥٢٠	٤٢,٥٢٠	٤٢,٥٢٠	٤٢,٥٢٠	٤٢,٥٢٠	٤٢,٥٢٠	٤٢,٥٢٠	٤٢,٥٢٠	٤٢,٥٢٠	٤٢,٥٢٠	
أخرى										٤٢,٥٢٠	٤٢,٥٢٠	٤٢,٥٢٠	٤٢,٥٢٠	٤٢,٥٢٠	٤٢,٥٢٠	٤٢,٥٢٠	٤٢,٥٢٠	٤٢,٥٢٠	٤٢,٥٢٠	
إجمالي المصروفات										٨٦٤,٥٦٤	٨٦٤,٥٦٤	٨٦٤,٥٦٤	٨٦٤,٥٦٤	٨٦٤,٥٦٤	٨٦٤,٥٦٤	٨٦٤,٥٦٤	٨٦٤,٥٦٤	٨٦٤,٥٦٤	٨٦٤,٥٦٤	
الأجور وتعويضات العاملين										٢١٨,١٠٨	٢١٨,١٠٨	٢١٨,١٠٨	٢١٨,١٠٨	٢١٨,١٠٨	٢١٨,١٠٨	٢١٨,١٠٨	٢١٨,١٠٨	٢١٨,١٠٨	٢١٨,١٠٨	
شراء السلع والخدمات										٤١,٤٣٢	٤١,٤٣٢	٤١,٤٣٢	٤١,٤٣٢	٤١,٤٣٢	٤١,٤٣٢	٤١,٤٣٢	٤١,٤٣٢	٤١,٤٣٢	٤١,٤٣٢	
الفوائد										٢٤٤,٠٤٤	٢٤٤,٠٤٤	٢٤٤,٠٤٤	٢٤٤,٠٤٤	٢٤٤,٠٤٤	٢٤٤,٠٤٤	٢٤٤,٠٤٤	٢٤٤,٠٤٤	٢٤٤,٠٤٤	٢٤٤,٠٤٤	
الدعم والمنح والمزايا الإجتماعية										٢٣١,٢٢١	٢٣١,٢٢١	٢٣١,٢٢١	٢٣١,٢٢١	٢٣١,٢٢١	٢٣١,٢٢١	٢٣١,٢٢١	٢٣١,٢٢١	٢٣١,٢٢١	٢٣١,٢٢١	
المصروفات الأخرى										٥٤,٧٩٩	٥٤,٧٩٩	٥٤,٧٩٩	٥٤,٧٩٩	٥٤,٧٩٩	٥٤,٧٩٩	٥٤,٧٩٩	٥٤,٧٩٩	٥٤,٧٩٩	٥٤,٧٩٩	
شراء أصول غير مالية (الاستثمارات)										٧٤,٩٦١	٧٤,٩٦١	٧٤,٩٦١	٧٤,٩٦١	٧٤,٩٦١	٧٤,٩٦١	٧٤,٩٦١	٧٤,٩٦١	٧٤,٩٦١	٧٤,٩٦١	
العجز النقدي^١										٢٤٢,٢٨٧	٢٤٢,٢٨٧	٢٤٢,٢٨٧	٢٤٢,٢٨٧	٢٤٢,٢٨٧	٢٤٢,٢٨٧	٢٤٢,٢٨٧	٢٤٢,٢٨٧	٢٤٢,٢٨٧	٢٤٢,٢٨٧	
صافي حيازة الأصول المالية										٨,٨٠٦	٨,٨٠٦	٨,٨٠٦	٨,٨٠٦	٨,٨٠٦	٨,٨٠٦	٨,٨٠٦	٨,٨٠٦	٨,٨٠٦	٨,٨٠٦	
العجز الكلى										٢٥١,٠٩٣	٢٥١,٠٩٣	٢٥١,٠٩٣	٢٥١,٠٩٣	٢٥١,٠٩٣	٢٥١,٠٩٣	٢٥١,٠٩٣	٢٥١,٠٩٣	٢٥١,٠٩٣	٢٥١,٠٩٣	
ملاحظات																				
العجز الكلى/ الناتج المحلى الإجمالى (%) ^١										٨.٩	٨.٩	٨.٩	٨.٩	٨.٩	٨.٩	٨.٩	٨.٩	٨.٩	٨.٩	
العجز الأولي/ الناتج المحلى الإجمالى (%) ^١										٠.٢	٠.٢	٠.٢	٠.٢	٠.٢	٠.٢	٠.٢	٠.٢	٠.٢	٠.٢	
الإيرادات/ الناتج المحلى الإجمالى (%) ^١										٢٢.٠	٢٢.٠	٢٢.٠	٢٢.٠	٢٢.٠	٢٢.٠	٢٢.٠	٢٢.٠	٢٢.٠	٢٢.٠	
المصروفات/ الناتج المحلى الإجمالى (%) ^١										٣٠.٣	٣٠.٣	٣٠.٣	٣٠.٣	٣٠.٣	٣٠.٣	٣٠.٣	٣٠.٣	٣٠.٣	٣٠.٣	

المصدر: وزارة المالية.

* ختامى مبدئى.

١/ يشمل قطاع موازنة الجهاز الإدارى والمحليات، والهيئات الخدمية العامة.

٢/ تم إعادة تويب فعليات الموازنة العامة لتتفق مع معايير صندوق النقد الدولى والمعروفة بـ ٢٠٠١ GFS (على أساس نقدي).

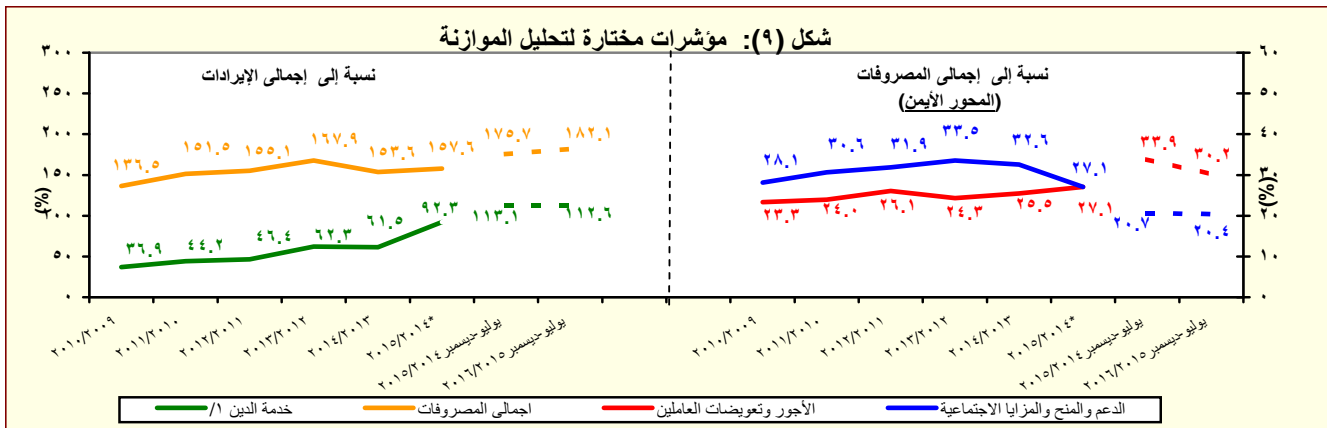
٣/ تعكس بيانات الموازنة بموجب القرار الجمهوري رقم ٣٢ لعام ٢٠١٥.

٤/ يرجع الإنخفاض في الإيرادات غير الضريبية إلى تراجع الموارد الاستثنائية من المنح لتبلغ حوالى ٢٥.٤ مليار جنيه فقط خلال العام المالى ٢٠١٥/٢٠١٤، وذلك مقابل منح بلغت نحو ٩٥.٩ مليار جنيه خلال العام المالى ٢٠١٤/٢٠١٣.

٥/ العجز الكلى مطروح منه صافي حيازة الأصول المالية.

٦/ قامت وزارة التخطيط بمراجعة السلسلة الزمنية للناتج المحلى الإجمالى ابتداءً من عام ٢٠١٢/٢٠١١ وحتى عام ٢٠١٤/٢٠١٣ وفقاً للتعداد الاقتصادى للعام المالى ٢٠١٣/٢٠١٢ والذى ساعدت نتائجه في تحقيق قدر أكبر من شمولية المنشآت بالإضافة إلى تحسين تقديرات حجم القطاع غير الرسمى. وقد تم مراجعة تقديرات الناتج المحلى الإجمالى لتبلغ ٢٤٢٩.٨ مليار جنيه في عام ٢٠١٥/٢٠١٤. وجدير بالذكر أنه قد تم حساب المؤشرات الربع سنوية باستخدام بيانات الناتج المحلى الإجمالى للعام بأكمله.

شكل (٩): مؤشرات مختارة لتحليل الموازنة



المصدر: وزارة المالية.

١/ تشمل الفوائد والأقساط المدفوعة (بدون متأخرات).

* ختامى مبدئى.

جدول (١١) القطاع الحكومي : ملخص المعاملات الرئيسية للموازنة العامة ^(١) (تابع)

(مليون جنيه)

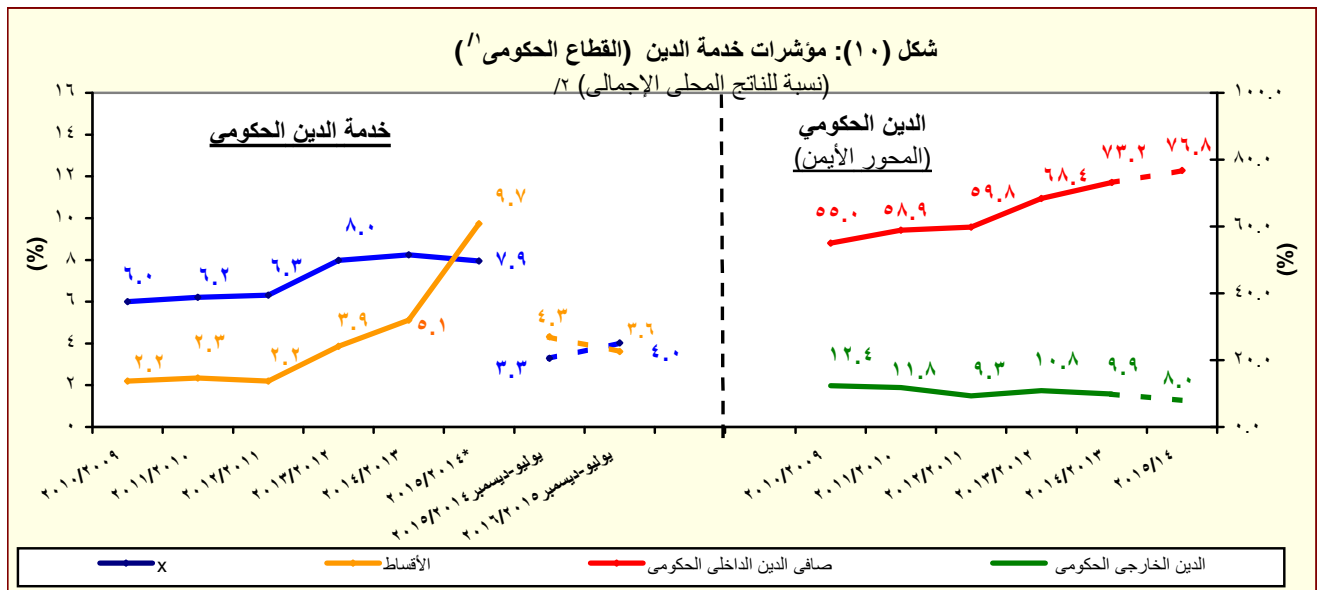
فعليات					
٢٠١٥/٢٠١٤	٢٠١٤/٢٠١٣	٢٠١٣/٢٠١٢	٢٠١٢/٢٠١١	٢٠١١/٢٠١٠	٢٠١٠/٢٠٠٩
٢٧٩٤٣٠	٢٥٥,٤٣٩	٢٣٩,٧١٩	١٦٦,٧٠٥	١٣٤,٤٦٠	٩٨,٠٣٨
٢٧٩٤٣٠	٢٥٥,٤٣٩	٢٣٩,٧١٩	١٦٦,٧٠٥	١٣٤,٤٦٠	٩٨,٠٣٨
.	٣١٥-	١٢	.	٢٢	٤٢٥
٣٢٧٧٢٨	٢٧٧,٣٢٠	٢٧٠,٦٢٤	١٨٢,٢١٨	١٤٤,٢٩٥	١٠١,٤٩٢
٧٩٢٧٤	٣٢,٩٥٧	٤٩,٢٨٦	٣٥,٨٤٤	٣٤,٧١٢	٦١,٢٢٩
٢٤٨٤٥٤	٢٤٤,٣٦٣	٢٢١,٣٣٨	١٤٦,٣٧٤	١٠٩,٥٨٣	٤٠,٢٦٣
٢٥١١٩-	٤,٠٢٢	٢٠,٢٧٠	٩,٠٦٢-	٥,٠٢٢	٢,٤٥٨
-	-	-	-	-	-
-	-	-	-	-	-
٣٥٩٨٧-	٢٥,٣٨٨-	١٣,١٤٧-	٤٤٣-	٣,٥٥٣	٣٤٧
٥٤٩	١,٢٤٢	١١,٣٥٧	١,٥٣٣	٣,٩٢٢	١,٣٢٨
٩٥٤٠-	١,٠٥١-	٦,٧٩١-	١١,٣٧٦-	٧,٤١٩-	٢٢٧-
٢١٧٩٩	٣٩١-	٤٢,٦٠٦-	٣,٨٣٥	١٤,٩٣٥-	٧,٧٨٥-

المصدر: وزارة المالية

١/ تم إعداد البيانات لتتفق مع معايير صندوق النقد الدولي والمعروفة بـ GFS ٢٠٠١ (على أساس نقدي).

٢/ يتضمن الدين الخارجى الحكومى المعاد تبويبه فى ضوء المفاوضات بين وزارة المالية والبنك المركزى والتي أسفرت عن إعادة تبويب الديون المعاد إقراضها ضمن الدين الخارجى للحكومة المركزية ووحدات الحكم المحلى بدلاً من مديونيات "القطاعات الأخرى".

شكل (١٠): مؤشرات خدمة الدين (القطاع الحكومى) ^(١)



المصدر: وزارة المالية والبنك المركزى المصرى
* ختامى مبدئى.

١/ يشمل قطاع موازنة الجهاز الإدارى والمحليات، والهيئات الخدمية العامة.

٢/ قامت وزارة التخطيط بمراجعة السلسلة الزمنية للناتج المحلى الإجمالى ابتداءً من عام ٢٠١٢/٢٠١١ وحتى عام ٢٠١٤/٢٠١٣ وفقاً للتعداد الاقتصادى للعام المالى ٢٠١٣/٢٠١٢ والذي ساعدت نتائجه فى تحقيق قدر أكبر من شمولية المنشآت بالإضافة إلى تحسين تقديرات حجم القطاع غير الرسمى. وقد تم مراجعة تقديرات الناتج المحلى الإجمالى ليبلغ ٢٤٢٩.٨ مليار جنيه فى عام ٢٠١٥/٢٠١٤. ويجدر بالذكر أنه قد تم حساب المؤشرات الربع سنوية باستخدام بيانات الناتج المحلى الإجمالى للعام بأكمله.