

القسم الرابع

مؤشرات المالية العامة

٢٥	ملخص المعاملات المالية للحكومة-----	جدول (١٠)
٢٦-٢٧	ملخص المعاملات الرئيسية للموازنة العامة : القطاع الحكومي-----	جدول (١١)
٢٨	هيكل الإيرادات العامة (الإيرادات الضريبية)-----	جدول (١٢ -أ)
٢٩	هيكل الإيرادات العامة (الإيرادات غير الضريبية)-----	جدول (١٢ -ب)
٣٠	توزيع المتحصلات الجمركية بحسب التصنيف الوظيفي للواردات-----	جدول (١٣)
٣١-٣٢	هيكل المصروفات العامة-----	جدول (١٤)

جدول (١٠) : ملخص المعاملات المالية للحكومة

(مليون جنيه)

٢٠١٦/٢٠١٥	٢٠١٥/٢٠١٤	٢٠١٤/٢٠١٣		٢٠١٣/٢٠١٢		٢٠١٢/٢٠١١		٢٠١١/٢٠١٠		
موازنة	موازنة	فعلى		فعلى		فعلى		فعلى		
قطاع الموازنة ^٢	قطاع الموازنة ^٣	الحكومة العامة ^١	قطاع الموازنة ^٢	الحكومة العامة ^١	قطاع الموازنة ^٢	الحكومة العامة ^١	قطاع الموازنة ^٢	الحكومة العامة ^١	قطاع الموازنة ^٢	
٦٢٢,٢٧٧	٥٤٨,٦٣٢	٥١٩,٤٤٩	٤٥٦,٧٨٨	٤٠٣,٦٣٧	٣٥٠,٣٢٢	٣٤٨,٨٦٤	٣٠٣,٦٢٢	٣٠٢,٠١٠	٢٦٥,٢٨٦	إجمالي الإيرادات
٤٢٢,٤٢٧	٣٦٤,٢٩٠	٢٦٠,٢٨٩	٢٦٠,٢٨٩	٢٥١,١١٩	٢٥١,١١٩	٢٠٧,٤٠٩	٢٠٧,٤١٠	١٩٢,٠٧٣	١٩٢,٠٧٢	الإيرادات الضريبية
٢,٢٠٨	٢٣,٤٩٢	٩٥٨٥٦	٩٥,٨٥٦	٥,٢٠٨	٥,٢٠٨	١٠,١٠٤	١٠,١٠٤	٢,٢٨٧	٢,٢٨٧	المنح
١٩٧,٦٤١	١٦٠,٨٥٠	١٦٣٣٠٤	١٠٠,٦٤٢	١٤٧,٣١٠	٩٣,٩٩٦	١٣١,٣٥١	٨٦,١٠٨	١٠٧,٦٥٠	٧٠,٩٢٧	إيرادات أخرى
٨٦٤,٥٦٤	٧٨٩,٤٣١	٧٥٩,٨٤٧	٧٠١,٥١٤	٦٤٤,٠٨٠	٥٨٨,١٨٨	٥١٦,٤٢٢	٤٧٠,٩٩٢	٤٤٠,٤١١	٤٠١,٨٦٦	إجمالي المصروفات
٢١٨,١٠٨	٢٠٧,٢٤٣	١٨٠,٨٢٩	١٧٨,٥٨٩	١٤٥,٠٦٤	١٤٢,٩٥٦	١٢٤,٤٥٧	١٢٢,٨١٨	٩٧,٥٦٠	٩٦,٢٧١	الأجور و تعويضات العاملين
٤١,٤٣٢	٣٣,٠٧٠	٢٧٥٥٦	٢٧,٢٤٧	٢٧,١٥٥	٢٦,٦٥٢	٢٧,٠٧٩	٢٦,٨٢٦	٢٦,٦٤٥	٢٦,١٤٨	شراء السلع والخدمات
٢٤٤,٠٤٤	١٩٩,٠١١	١٥٩٣٣٠	١٧٣,١٥٠	١٣٥,٣٣١	١٤٦,٩٩٥	٩٣,٤٠١	١٠٤,٤٤١	٧٦,٣٦٢	٨٥,٠٧٧	الفوائد
٢٣١,٢٢١	٢٣٣,٨٥٣	٢٩٨٠٠٢	٢٢٨,٥٧٩	٢٦١,٧٦٠	١٩٧,٠٩٣	٢٠٤,٤٥٤	١٥٠,١٩٣	١٦٨,٢٦٥	١٢٣,١٢٥	الدعم والمنح والمزايا الاجتماعية
٥٤,٧٩٩	٤٩,٠٦٥	٤١٢٠٩	٤١,٠٦٨	٣٥,١٤٠	٣٤,٩٧٥	٣١,٠٧٢	٣٠,٧٩٦	٣١,٥٥٣	٣١,٣٦٤	المصروفات الأخرى
٧٤,٩٦١	٦٧,١٨٩	٥٢٩٢١	٥٢,٨٨٢	٣٩,٦٢٩	٣٩,٥١٦	٣٥,٩٥٩	٣٥,٩١٨	٤٠,٠٢٦	٣٩,٨٨١	شراء أصول غير مالية (الاستثمارات)
٢٤٢,٢٨٧	٢٤٠,٧٩٩	٢٤٠,٣٩٩	٢٤٤,٧٢٧	٢٤٠,٤٤٣	٢٣٧,٨٦٥	١٦٧,٥٥٨	١٦٧,٣٧٠	١٣٨,٤٠١	١٣٦,٥٨٠	العجز النقدي ^١
٨,٨٠٦	-٨٢٧	١٤٣١٧	١٠,٧١٣	٦,٤١٠	١,٨٥٤	-١,٨٦٦	-٦٦٥	-٤,٢٦٣	-٢,١٢٠	صافي حيازة الأصول المالية
٢٥١,٠٩٣	٢٣٩,٩٧٢	٢٥٤,٧١٦	٢٥٥,٤٣٩	٢٤٦,٨٥٣	٢٣٩,٧١٩	١٦٥,٦٩٢	١٦٦,٧٠٥	١٣٤,١٣٨	١٣٤,٤٦٠	العجز الكلي
ملاحظات										
٨.٩	١٠.٠	١٢.٨	١٢.٨	١٤.١	١٣.٧	١٠.٥	١٠.٦	٩.٨	٩.٨	العجز الكلي / الناتج المحلي (%) ^١
٠.٢	١.٧	٤.٨	٤.١	٦.٤	٥.٣	٤.٦	٤.٠	٤.٢	٣.٦	العجز الأولي / الناتج المحلي (%) ^١
٢٢.٠	٢٢.٨	٢٦.٠	٢٢.٩	٢٣.٠	٢٠.٠	٢٢.١	١٩.٣	٢٢.٠	١٩.٣	إجمالي الإيرادات / الناتج المحلي (%) ^١
٣٠.٥	٣٢.٨	٣٨.٠	٣٥.١	٣٦.٧	٣٣.٥	٣٢.٨	٢٩.٩	٣٢.١	٢٩.٣	إجمالي المصروفات / الناتج المحلي (%) ^١

المصدر: وزارة المالية

١/ تعكس بيانات الموازنة بموجب القرار الجمهوري رقم ٦٥ لعام ٢٠١٤.

٢/ تعكس بيانات الموازنة بموجب القرار الجمهوري رقم ٣٢ لعام ٢٠١٥.

٣/ يشمل قطاع موازنة الجهاز الإدارى و المحليات، والهيئات الخدمية العامة.

٤/ تشمل المعاملات المالية لكل من أجهزة الموازنة العامة، وبنك الإستثمار القومى، وصناديق التأمين والمعاشات، ومع مراعاة إستبعاد كافة المعاملات البيئية للجهات الثلاث لمنع ازدواجية الحساب.

٥/ العجز الكلي مطروح منه صافي حيازة الأصول المالية.

٦/ قامت وزارة التخطيط بمراجعة السلسلة الزمنية للناتج المحلي الإجمالي ابتداءً من عام ٢٠١٢/٢٠١١ وحتى عام ٢٠١٤/٢٠١٣ وفقاً للتعداد الإقتصادى، ولم يتم استخدامها فى التقديرات التاريخية عن تلك الفترة، حيث تم تسجيل التقديرات المعتمدة لهذه السنوات. وفى ضوء ذلك فقد تم مراجعة تقديرات الناتج المحلي الإجمالي، ليبلغ ٢٤٣١.١ مليار جنيه فى عام ٢٠١٥/٢٠١٤.

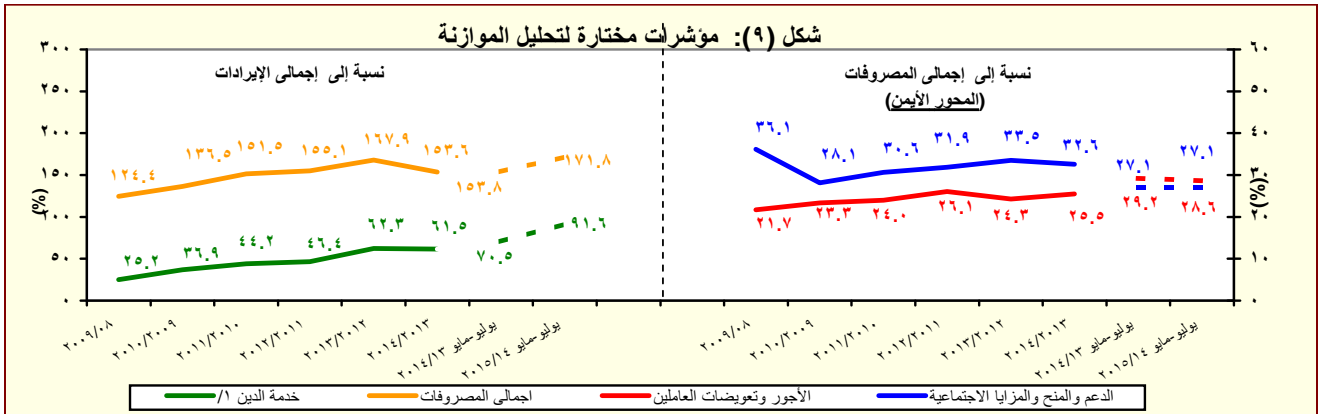
جدول (١١) القطاع الحكومي : ملخص المعاملات الرئيسية للموازنة العامة ^{٢/١}

(مليون جنيه)

فعليات							٣/ ٢٠١٥/٢٠١٤		٢٠١٥/٢٠١٤		
٢٠١٥/٢٠١٤	٢٠١٤/٢٠١٣	٢٠١٤/٢٠١٣	٢٠١٣/٢٠١٢	٢٠١٢/٢٠١١	٢٠١١/٢٠١٠	٢٠١٠/٢٠٠٩	موازنة				
يوليو-مايو*	يوليو-مايو										
٣٥٠,٠٨٢	٣٣٧,٨٤٢	٤٥٦,٧٨٨	٣٥٠,٣٢٢	٣٠٣,٦٢٢	٢٦٥,٢٨٦	٢٦٨,١١٤	٦٢٢,٢٧٧	٥٤٨,٦٣٢	إجمالي الإيرادات		
٢٦٠,٩١٨	٢١٢,٩٣١	٢٦٠,٢٨٩	٢٥١,١١٩	٢٠٧,٤١٠	١٩٢,٠٧٢	١٧٠,٤٩٤	٤٢٢,٤٢٧	٣٦٤,٢٩٠	الإيرادات الضريبية		
١١١,٠٤٣	٩٧,٢١٨	١٢٠,٩٢٥	١١٧,٧٦٢	٩١,٢٤٥	٨٩,٥٩٣	٧٦,٦١٨	١٥٨,٧٢٩	١٦٩,٦٦٥	الضريبة على الدخل		
١٩,٤٢٣	١٧,٢٨٦	١٨,٧٦١	١٦,٤٥٣	١٣,٠٨٩	٩,٤٥٢	٨,٧٧٠	٤١,٢٣٦	٢٦,١٥٩	الضرائب على الممتلكات		
١٠٨,٣٥٥	٨٠,٣٦٠	٩١,٨٦٧	٩٢,٩٢٤	٨٤,٥٩٤	٧٦,٠٦٨	٦٧,٠٩٥	١٨٤,٠٩٤	١٣٧,١٦٣	الضرائب على السلع والخدمات		
١٩,٤١١	١٤,٩٣١	١٧,٦٧٣	١٦,٧٧١	١٤,٧٨٨	١٣,٨٥٨	١٤,٧٠٢	٢٧,٤٠١	٢٠,٦٩٤	الضرائب على التجارة الدولية (الجمارك)		
٢,٦٨٧	٣,١٣٦	١١,٠٦٢	٧,٢٠٨	٣,٦٩٤	٣,١٠٢	٣,٣٠٩	١٠,٩٦٨	١٠,٦٠٨	ضرائب أخرى		
٨٩,١٦٤	١٢٤,٩١٠	١٩٦,٤٩٩	٩٩,٢٠٣	٩٦,٢١٢	٧٣,٢١٤	٩٧,٦٢١	١٩٩,٨٥٠	١٨٤,٣٤٢	الإيرادات غير الضريبية		
٨,٠١٨	٥١,٥٢١	٩٥,٨٥٦	٥,٢٠٨	١٠,١٠٤	٢,٢٨٧	٤,٣٣٣	٢,٢٠٨	٢٣,٤٩٢	المنح		
٧,٨٩٦	٥١,٣٧٠	٩٥,٤٩٧	٤,٨٢٠	٩,٣٣٩	٩٢٤	٣,٤٩٧	١,٥٨٢	٢٢,٨٥٤	من حكومات أجنبية		
٥٧	٣٨	١٥٠	١١٢	٩٥	٣٩٢	٣٣٢	٢٣٣	٣٦٦	من منظمات دولية		
٦٦	١١٣	٢١٠	٢٧٥	٦٧٠	٩٧١	٥٠٣	٣٩٣	٢٧٢	من جهات حكومية		
٨١,١٤٥	٧٣,٣٩٠	١٠٠,٦٤٢	٩٣,٩٩٦	٨٦,١٠٨	٧٠,٩٢٧	٩٣,٢٨٨	١٩٧,٦٤١	١٦٠,٨٥٠	إيرادات أخرى		
٥٠,٤٤٤	٤٦,٠١١	٥٦,٩٩٠	٥٦,٤٩٤	٥٥,٩٧٩	٤١,١٨٨	٥٤,٥٧١	١٢٦,٣٨٣	١١٦,٧٧٨	عوائد الملكية		
١٧,٤٥٠	١٨,٣٧٩	٢٨,٤٩٩	٢٢,٧٣٣	١٧,٨١٩	١٧,٤٠٥	١٧,٢١٢	٢٧,٢٠٩	٢١,٨٣١	حصيلة بيع السلع والخدمات		
٦٠٩	٤٤٦	٥٤٦	٤٧٩	٥١٩	٦٤٠	٤٢١	٦٢٧	٦٧٣	تعويضات و غرامات		
٣٢٨	١٨٤	١٠٦١	٦١٢	٦٧٣	٩١٦	٦٨٤	٨٩٣	٥٥٦	تحويلات اختيارية		
١٢,٣١٦	٨,٣٧٠	١٣,٥٤٧	١٣,٦٧٧	١١,١١٨	١٠,٧٧٩	٦٠,٤٠٠	٤٢,٥٢٠	٢١,٠١١	أخرى		
٦٠١,٤٤٨	٥١٩,٦٩٧	٧٠١,٥١٤	٥٨٨,١٨٨	٤٧٠,٩٩٢	٤٠١,٨٦٦	٣٦٥,٩٨٧	٨٦٤,٥٦٤	٧٨٩,٤٣١	إجمالي المصروفات		
١٧٢,٠٤٦	١٥١,٩٣٩	١٧٨,٥٨٩	١٤٢,٩٥٦	١٢٢,٨١٨	٩٦,٢٧١	٨٥,٣٦٩	٢١٨,١٠٨	٢٠٧,٢٤٣	الأجور و تعويضات العاملين		
٢٤,٠٩٥	١٩,٩٦٥	٢٧,٢٤٧	٢٦,٦٥٢	٢٦,٨٢٦	٢٦,١٤٨	٢٨,٠٥٩	٤١,٤٣٢	٣٣,٠٧٠	شراء السلع والخدمات		
١٥٤,٤٥٦	١٣٩,٠٣١	١٧٣,١٥٠	١٤٦,٩٩٥	١٠٤,٤٤١	٨٥,٠٧٧	٧٢,٣٣٣	٢٤٤,٠٤٤	١٩٩,٠١١	الفوائد		
١٦٢,٦٩٨	١٤٠,٦٧٦	٢٢٨,٥٧٩	١٩٧,٠٩٣	١٥٠,١٩٣	١٢٣,١٢٥	١٠٢,٩٧٤	٢٣١,٢٢١	٢٣٣,٨٥٣	الدعم والمنح والمزايا الاجتماعية		
٤٢,٣٨٥	٣٣,٤٢٣	٤١,٠٦٨	٣٤,٩٧٥	٣٠,٧٩٦	٣١,٣٦٤	٢٨,٩٠١	٥٤,٧٩٩	٤٩,٠٦٥	المصروفات الأخرى		
٤٥,٧٦٨	٣٤,٦٦٣	٥٢,٨٨٢	٣٩,٥١٦	٣٥,٩١٨	٣٩,٨٨١	٤٨,٣٥٠	٧٤,٩٦١	٦٧,١٨٩	شراء أصول غير مالية (الاستثمارات)		
٢٥١,٣٦٦	١٨١,٨٥٥	٢٤٤,٧٢٧	٢٣٧,٨٦٥	١٦٧,٣٧٠	١٣٦,٥٨٠	٩٧,٨٧٢	٢٤٢,٢٨٧	٢٤٠,٧٩٩	العجز النقدي ^{١/٥}		
١٠,٤٨٤	٧,٤٩٩	١٠,٧١٣	١,٨٥٤	٦٦٥	٢,١٢٠	١٦٦	٨,٨٠٦	٨٢٧	صافي حيازة الأصول المالية		
٢٦١,٨٥٠	١٨٩,٣٥٤	٢٥٥,٤٣٩	٢٣٩,٧١٩	١٦٦,٧٠٥	١٣٤,٤٦٠	٩٨,٠٣٨	٢٥١,٠٩٣	٢٣٩,٩٧٢	العجز الكلي		
ملاحظات											
١٠.٨	٩.٥	١٢.٨	١٣.٧	١٠.٦	٩.٨	٨.١	٨.٩	١٠.٠	العجز الكلي/ الناتج المحلي الإجمالي (%) ^{١/٦}		
٤.٤	٢.٥	٤.١	٥.٣	٤.٠	٣.٦	٢.١	٠.٢	١.٧	العجز الأولي/ الناتج المحلي الإجمالي (%) ^{١/٦}		
١٤.٤	١٦.٩	٢٢.٩	٢٠.٠	١٩.٣	١٩.٣	٢٢.٢	٢٢.٠	٢٢.٨	الإيرادات/ الناتج المحلي الإجمالي (%) ^{١/٦}		
٢٤.٧	٢٦.٠	٣٥.١	٣٣.٥	٢٩.٩	٢٩.٣	٣٠.٣	٣٠.٥	٣٢.٨	المصروفات/ الناتج المحلي الإجمالي (%) ^{١/٦}		

المصدر: وزارة المالية.

* يرجع الإنخفاض في الإيرادات غير الضريبية خلال الفترة يوليو-مايو ٢٠١٥/٢٠١٤ في الأساس نتيجة لإنخفاض المنح إذا تم مقارنتها بنفس الفترة خلال العام السابق والتي كانت تشمل ورود منح استثنائية؛ ومنها منح من دولتي الإمارات والسعودية بمبلغ ٣ مليار دولار بالإضافة إلى زيادة المنح بمبلغ ٢٠.٣ مليار جنيه، من أصل ٢٩.٧ مليار جنيه قيمة الإعتماد الإضافي وفقاً للقرار الجمهوري رقم ١٠٥ لعام ٢٠١٣. /١ يشمل قطاع موازنة الجهاز الإداري والمحليات، والهيئات الخدمية العامة. /٢ تم إعادة تبويب فعليات الموازنة العامة لتتفق مع معايير صندوق النقد الدولي والمعروفة بـ GFS ٢٠٠١ (على أساس نقدي). /٣ تعكس بيانات الموازنة بموجب القرار الجمهوري رقم ٦٥ لعام ٢٠١٤. /٤ تعكس بيانات الموازنة بموجب القرار الجمهوري رقم ٣٢ لعام ٢٠١٥. /٥ العجز الكلي مطروح منه صافي حيازة الأصول المالية. /٦ قامت وزارة التخطيط بمراجعة السلسلة الزمنية للناتج المحلي الإجمالي ابتداءً من عام ٢٠١٢/٢٠١١ وحتى عام ٢٠١٤/٢٠١٣ وفقاً للتعداد الاقتصادي، ولم يتم استخدامها في التقديرات التاريخية عن تلك الفترة، حيث تم تسجيل التقديرات المعتمدة لهذه السنوات. وفي ضوء ذلك فقد تم مراجعة تقديرات الناتج المحلي الإجمالي، ليبلغ ٢٤٣١.١ مليار جنيه في عام ٢٠١٥/٢٠١٤.



المصدر: وزارة المالية.

/١ تشمل الفوائد والأقساط المدفوعة (بدون متأخرات).

جدول (١١) القطاع الحكومي : ملخص المعاملات الرئيسية للموازنة العامة ^(١) (تابع)

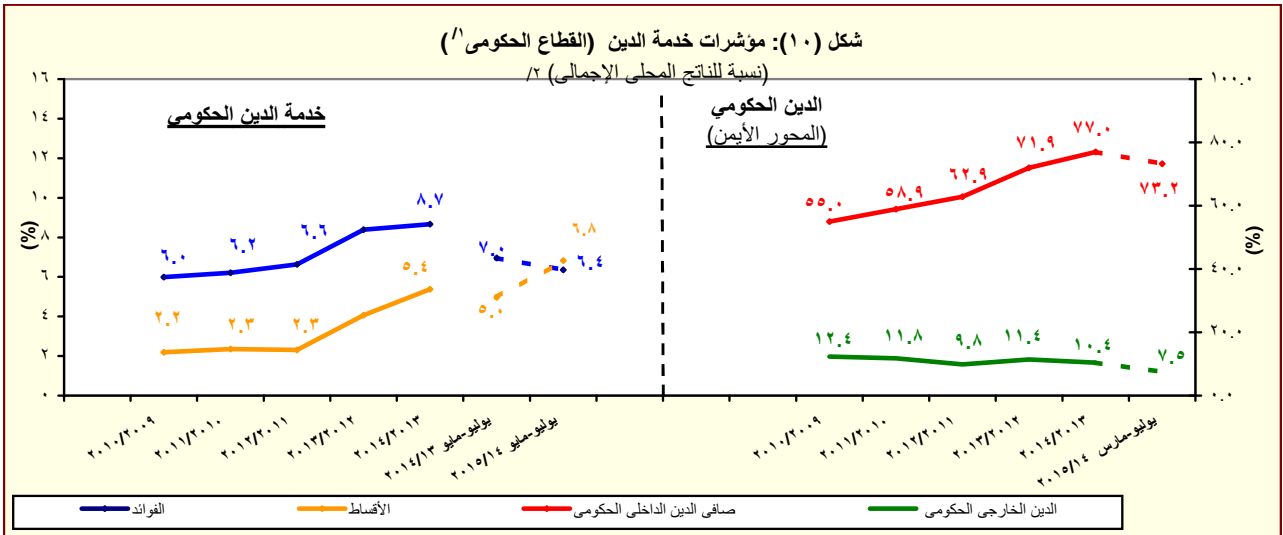
(مليون جنيه)

يوليو - مارس	فعليات							
	٢٠١٥/٢٠١٤	٢٠١٤/٢٠١٣	٢٠١٣/٢٠١٢	٢٠١٢/٢٠١١	٢٠١١/٢٠١٠	٢٠١٠/٢٠٠٩	٢٠٠٩/٢٠٠٨	
٢١٨,٢٥١	٢٥٥,٤٣٩	٢٣٩,٧١٩	١٦٦,٧٠٥	١٣٤,٤٦٠	٩٨,٠٣٨	٧١,٨٢٦	العجز الكلى	
٢١٨,٢٥١	٢٥٥,٤٣٩	٢٣٩,٧١٩	١٦٦,٧٠٥	١٣٤,٤٦٠	٩٨,٠٣٨	٧١,٨٢٦	مصادر التمويل	
.	٣١٥-	١٢	.	٢٢	٤٢٥	١٨٣	صافي حصيلة الخصخصة	
٢٤٢,١٩٩	٢٧٧,٣٢٠	٢٧٠,٦٢٤	١٨٢,٢١٨	١٤٤,٢٩٥	١٠١,٤٩٢	٨٣,٦٢٧	التمويل المحلى	
٧٣,٠٦٨	٣٢,٩٥٧	٤٩,٢٨٦	٣٥,٨٤٤	٣٤,٧١٢	٦١,٢٢٩	١٥,١٩١-	تمويل غير مصرفى	
١٦٩,١٣١	٢٤٤,٣٦٣	٢٢١,٣٣٨	١٤٦,٣٧٤	١٠٩,٥٨٣	٤٠,٢٦٣	٩٨,٨١٨	تمويل مصرفى	
٢٥,٢٩٩-	٤,٠٢٢	٢٠,٢٧٠	٩,٠٦٢-	٥,٠٢٢	٢,٤٥٨	١,٨١٢-	الإقتراض الخارجى	
-	-	-	-	-	-	-	المستخدم من الحساب المجمع فى اهلاك جزء من سندات البنك المركزى	
-	-	-	-	-	-	٤-	حسابات أخرى مستحقة الدفع	
١٦,٢٧٥-	٢٥,٣٨٨-	١٣,١٤٧-	٤٤٣-	٣,٥٥٣	٣٤٧	٦٠٢-	أخرى	
٥٤٨	١,٢٤٢	١١,٣٥٧	١,٥٣٣	٣,٩٢٢	١,٣٢٨	٣,٣٦٦	فروق إعادة التقييم	
٦,٣١٨-	١,٠٥١-	٦,٧٩١-	١١,٣٧٦-	٧,٤١٩-	٢٢٧-	١٠,٩١٥-	الفرق بين القيمة الحالية والاسمية لأذون الخزانة	
٢٣,٣٩٥	٣٩١-	٤٢,٦٠٦-	٣,٨٣٥	١٤,٩٣٥-	٧,٧٨٥-	٢,٠١٧-	غير موزع	

المصدر: وزارة المالية

١/ تم إعداد البيانات لتتفق مع معايير صندوق النقد الدولي والمعروفة بـ GFS ٢٠٠١ (على أساس نقدي).

٢/ يتضمن الدين الخارجى الحكومى المعاد تويبه فى ضوء المفاوضات بين وزارة المالية والبنك المركزى والتي أسفرت عن إعادة تويب الدين المعاد إقراضها ضمن الدين الخارجى للحكومة المركزية و وحدات الحكم المحلى بدلاً من مديونيات "القطاعات الأخرى".



المصدر: وزارة المالية والبنك المركزى المصرى

١/ يشمل قطاع موازنة الجهاز الإدارى و المحليات، والهيئات الخدمية العامة.

٢/ قامت وزارة التخطيط بمراجعة السلسلة الزمنية للناتج المحلى الإجمالى ابتداءً من عام ٢٠١٢/٢٠١١ وحتى عام ٢٠١٤/٢٠١٣ وفقاً للتعداد الإقتصادى، ولم يتم استخدامها فى التقديرات التاريخية عن تلك الفترة، حيث تم تسجيل التقديرات المعتمدة لهذه السنوات. وفى ضوء ذلك فقد تم مراجعة تقديرات الناتج المحلى الإجمالى، ليبلغ ٢٤٣١.١ مليار جنيه فى عام ٢٠١٥/٢٠١٤.

جدول (١٢ - أ) هيكل الإيرادات العامة
(الإيرادات الضريبية)

(مليون جنيه)

٢٠١٥/١٤	٢٠١٤/١٣	٢٠١٦/٢٠١٥	٢٠١٥/٢٠١٤	٢٠١٤/١٣	٢٠١٣/١٢	٢٠١٢/١١	٢٠١١/١٠	٢٠١٠/٠٩	
يوليو-مايو	يوليو-مايو	موازنة	موازنة	موازنة	موازنة	موازنة	موازنة	موازنة	فعليات
٣٥٠,٠٨٢	٣٣٧,٨٤٢	٦٢٢,٢٧٧	٥٤٨,٦٣٢	٤٥٦,٧٨٨	٣٥٠,٣٢٢	٣٠٣,٦٢٢	٢٦٥,٢٨٦	٢٦٨,١١٤	إجمالي الإيرادات
٢٦٠,٩١٨	٢١٢,٩٣١	٤٢٢,٤٢٧	٣٦٤,٢٩٠	٢٦٠,٢٨٩	٢٥١,١١٩	٢٠٧,٤١٠	١٩٢,٠٧٢	١٧٠,٤٩٤	الإيرادات الضريبية
١١١,٠٤٣	٩٧,٢١٨	١٥٨,٧٢٩	١٦٩,٦٦٥	١٢٠,٩٢٥	١١٧,٧٦٢	٩١,٢٤٥	٨٩,٥٩٣	٧٦,٦١٨	الضريبة على الدخل والأرباح والمكاسب الرأسمالية ومنها
٢٣,٤٧٣	٢٠,٣٥٩	٣٠,٩٧٦	٢٥,٧٩٧	٢٢,٢٥٢	١٩,٧٠٨	١٦,٠١٠	١٣,٣٩٣	١١,٤٠١	ضرائب على الدخل من التوظيف
٩,٧٤٨	٨,٢٤٤	١٥,٥٥٧	١٤,٥٥٠	٨,٩٤٣	٦,٤٣٦	٥,٥٨٢	٥,٤٨٥	٤,٩١٨	ضرائب على الدخل بخلاف التوظيف
٢٠٠	١٥٥	٣,٥٢٠	٣,١٩٣	٢١٨	٨٧	١٠٤	١٧٧	٨٤	ضرائب على الأرباح الرأسمالية
٧٧,٦٢٢	٦٨,٤٥٩	١٠٨,٦٧٦	١٢٦,١٢٦	٨٩,٥١٢	٩١,٥٣١	٦٩,٥٥٠	٧٠,٥٣٨	٦٠,٢١٥	الضريبة على أرباح شركات الأموال ومنها
٢٨,٨٧٣	٣٠,٦٢٤	٣٩,٩٦٨	٥٤,٢٥٩	٤٦,٠٦٠	٤٥,٨١٦	٣٤,٠٧٥	٣٤,٣٠٨	٣٢,١٨١	من هيئة البترول
٤,٠٠٣	٣,١٣٨	٨,٥١٩	٨,٥٩٢	٤,٠٤٢	٨,٢٩٠	٠	٠	٠	من البنك المركزي
١١,٧٠٠	١١,٥٠٠	١٧,٥٥١	١٤,٨٣٥	١٤,٣١٢	١٢,١٥٠	١١,٨٠٠	١٠,٩٠٠	٩,٤٤٣	من قناة السويس
٣٣,٠٤٦	٢٣,١٩٨	٤٢,٦٣٨	٤٨,٤٤٠	٢٥,٠٩٩	٢٥,٢٧٥	٢٣,٦٧٤	٢٥,٣٣٠	١٨,٥٧٦	من الشركات الأخرى
١٩,٤٢٣	١٧,٢٨٦	٤١,٢٣٦	٢٦,١٥٩	١٨,٧٦١	١٦,٤٥٣	١٣,٠٨٩	٩,٤٥٢	٨,٧٧٠	الضرائب على الممتلكات
٥٥٣	٣٩٧	٣,٤٧٣	٣,٩٠٩	٤٢٨	٥٣١	٥٢٠	٣١٧	٥١٨	ضرائب دورية على الممتلكات
١٧٣	١٧٣	٢٣٢	٢٢١	١٨٤	١٨٥	١٧٥	١٧٨	١٨٩	ضريبة الأراضي
٣٨٠	٢٢٤	٣,٢٤١	٣,٦٨٨	٢٤٤	٣٤٦	٣٤٦	١٣٩	٣٢٩	ضريبة المباني
١٦,٢٤٨	١٤,٨٣٩	٣٣,٨٨٠	١٩,٦٦٨	١٦,٠٥٥	١٣,٩٠٥	١٠,٥٧٥	٧,٣٢٣	٦,٤١٥	ضريبة على العمليات المالية التجارية والرأسمالية ومنها
١٥,٤٤٧	١٤,١٨٨	٣٢,٩٦٨	١٨,٨٥٥	١٥,٢٥٦	١٣,١٦٨	٩,٩٠٣	٦,٧١١	٥,٨٠٨	ضريبة على عوائد أذون وسندات الخزانة
٢,٦٢٢	٢,٠٥٠	٣,٨٨٣	٢,٥٨٢	٢,٢٧٩	٢,٠١٧	١,٩٩٣	١,٨١٣	١,٨٣٧	ضرائب ورسوم على السيارات
١٠٨,٣٥٥	٨٠,٣٦٠	١٨٤,٠٩٤	١٣٧,١٦٣	٩١,٨٦٧	٩٢,٩٢٤	٨٤,٥٩٤	٧٦,٠٦٨	٦٧,٠٩٥	الضرائب على السلع والخدمات ومنها
٤٨,٠٨٧	٣٨,٣٤٥	٨٤,٢٥٤	٦٢,٥٤٨	٤٢,٩٧٤	٣٩,٤٩٦	٣٧,١٧٤	٣١,٨٧٣	٣٠,٧١٢	الضريبة العامة على المبيعات
١٦,٥٧٦	١٣,٣٩٩	٣٠,٢٠٩	٢٣,٣٩٤	١٤,٥٧٧	١٤,٠٣٨	١٥,٥٦٦	١٢,٩٢٣	١١,٧٣٥	سلع محلية
٣١,٥١١	٢٤,٩٤٦	٥٤,٠٤٥	٣٩,١٥٤	٢٨,٣٩٨	٢٥,٤٥٨	٢١,٦٠٧	١٨,٩٥٠	١٨,٩٧٧	سلع مستوردة
١٠,٧٩٢	٨,٣٠٧	٢٩,٥٩٥	١٧,٩٩٨	٩,٤٦٣	٩,٧٦٧	٩,١٤١	٩,٣٩١	٩,١٥٢	ضريبة المبيعات على الخدمات
٣٥,٢٤١	٢١,٣٦١	٤٥,٥٦٠	٣٧,٨٥٩	٢٤,١٩٠	٣٠,٤٨٢	٢٥,٩٨٥	٢٣,١٢٢	١٥,٥١٦	ضرائب على سلع جدول رقم "١" محلية
٢٤٨	٣٢٠	٤٣٦	٨٢	٣٧٤	٤٩	٧١	٥٥	٥٠	ضرائب على سلع جدول رقم "١" المستورد
١,١٨٦	٩٢٨	١,٨٣٤	١,٤٧٣	١,١٦٧	١,٠٩٢	٨٨٠	٨٧٣	٩١٧	ضرائب على الخدمات الخاصة
٦,٣٩٢	٥,٨٢٣	١٠,٠٦٢	٧,٥٠٠	٦,٦٩٤	٥,٢٤٨	٥,٤٦٥	٥,٠٦٥	٥,٠٦٢	ضرائب الدمغة (عدا دمغة الماھيات)
١٩,٤١١	١٤,٩٣١	٢٧,٤٠١	٢٠,٦٩٤	١٧,٦٧٣	١٦,٧٧١	١٤,٧٨٨	١٣,٨٥٨	١٤,٧٠٢	الضرائب على التجارة الدولية (الجمارك) ومنها
١٨,٥٧٨	١٤,٢٦٣	٢٦,٢٥٨	١٩,٦٢٦	١٦,٩٣٥	١٥,٦٢٦	١٣,٩٥٥	١٢,٩٩٧	١٣,٢٤٢	ضرائب جمركية قيمة
٢,٦٨٧	٣,١٣٦	١٠,٩٦٨	١٠,٦٠٨	١١,٠٦٢	٧,٢٠٨	٣,٦٩٤	٣,١٠٢	٣,٣٠٩	ضرائب أخرى

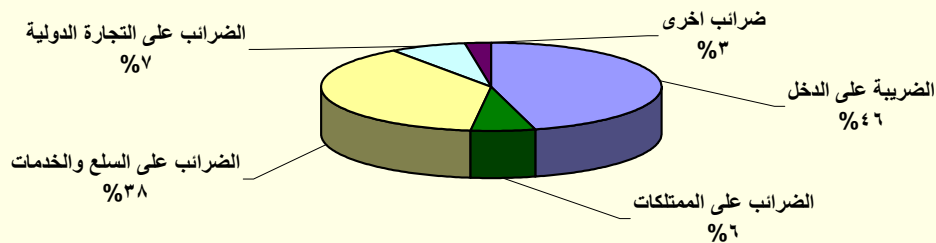
المصدر: وزارة المالية

١/ تعكس بيانات الموازنة بموجب القرار الجمهوري رقم ٦٥ لعام ٢٠١٤ .

٢/ تعكس بيانات الموازنة بموجب القرار الجمهوري رقم ٣٢ لعام ٢٠١٥ .

شكل (١١): هيكل الإيرادات الضريبية

(متوسط ٤ سنوات: ٢٠١٠/٢٠٠٩ - ٢٠١٤/٢٠١٣)



المصدر: وزارة المالية

جدول (١٢ - ب) هيكل الإيرادات العامة
(الإيرادات غير الضريبية)

(مليون جنيه)

٢٠١٥/٢٠١٤	٢٠١٤/٢٠١٣	٢٠١٦/٢٠١٥	١/٢٠١٥/٢٠١٤	٢٠١٤/٢٠١٣	٢٠١٣/٢٠١٢	٢٠١٢/٢٠١١	٢٠١١/٢٠١٠	٢٠١٠/٢٠٠٩	
يوليو- مايو*	يوليو- مايو	موازنة	موازنة	فعليات					
٨٩,١٦٤	١٢٤,٩١٠	١٩٩,٨٥٠	١٨٤,٣٤٢	١٩٦,٤٩٩	٩٩,٢٠٣	٩٦,٢١٢	٧٣,٢١٤	٩٧,٦٢١	الإيرادات غير الضريبية
٨,٠١٨	٥١,٥٢١	٢,٢٠٨	٢٣,٤٩٢	٩٥,٨٥٦	٥,٢٠٨	١٠,١٠٤	٢,٢٨٧	٤,٣٣٣	المنح
٧,٨٩٦	٥١,٣٧٠	١,٥٨٢	٢٢,٨٥٤	٩٥,٤٩٧	٤,٨٢٠	٩,٣٣٩	٩٢٤	٣,٤٩٧	منح من حكومات أجنبية
٥٦,٧	٣٨٠	٢٣٣	٣٦٦	١٥٠	١١٢	٩٥	٣٩٢	٣٣٢	منح من منظمات دولية
٦٦	١١٣	٣٩٣	٢٧٢	٢١٠	٢٧٥	٦٧٠	٩٧١	٥٠٣	أخرى ^٢
٨١,١٤٥	٧٣,٣٩٠	١٩٧,٦٤١	١٦٠,٨٥٠	١٠٠,٦٤٢	٩٣,٩٩٦	٨٦,١٠٨	٧٠,٩٢٧	٩٣,٢٨٨	إيرادات أخرى
٥٠,٤٤٤	٤٦,٠١١	١٢٦,٣٨٣	١١٦,٧٧٨	٥٦,٩٩٠	٥٦,٤٩٤	٥٥,٩٧٩	٤١,١٨٨	٥٤,٥٧١	عوائد الملكية
٢,٥٨٣	٥٩٢	٤,٥٨٣	٧,١٥٨	٧٤٥	٨٣٧	١,٠٧٨	١,١٣٠	٣,٩٢٨	الفوائد المحصلة
٢,٤٩٨	٤٩١	١,٩٠٠	١,٩٤٨	٥٨٩	٦٩٨	٩٠٩	٩٧٩	٣,٧٧٢	على إعادة الإقراض (تشمل فوائد القروض الخارجية المعاد أقراضها من الخزانة العامة)
٤٥,٥٠٩	٤٣,٩٧٠	١٠١,٩٩٩	٩٦,٤٣٩	٥٣,٩٦٦	٥١,٩٣٥	٥٢,٣٥٨	٤١,٣١٥	٤٣,١٨٦	أرباح الأسهم ومنها:
١٠,٤٦٨	١٤,٥١٤	٢٩,٠٢٠	٤٢,٧٤٩	٢١,٨٠٩	١٨,٧٨٥	١٥,٠٢٧	٢١,٠١٠	٢٥,٥٤٦	هيئة البترول
١٣,٤١٧	٩,٢٨٣	٣٤,٣٥٧	٢٢,٨٢٦	٩,٢٨٣	١١,٣١٧	١٥,٠١٢	٤٩٨	٢٠٥	البنك المركزي
١٦,٧١٤	١٦,٠٧٨	١٩,٦٩٢	١٩,١٨٩	١٨,٠٨٤	١٦,٣٧٥	١٦,١١٨	١٥,٢٥٢	١٢,٧٢٩	قناة السويس
٢,١٤٣	١,٢٩٤	١٠,٥٨٢	٤,٣٠٢	١,٦٣٠	١,٩١٥	٢,٢٠٧	١,٢٨٧	١,٤٣١	الهيئات الاقتصادية
١,٥٨٢	٢,٠٤٤	٢,٧٢٣	٣,٨١٩	٢,٣٦٢	٢,٩١١	٢,٩٨٧	٣,٢٦٣	٣,٠٩٩	شركات قطاع الأعمال العام
٢,٢٢٣	١,٣٩٦	١٤,٦٠٢	٦,٠٣١	٢,٠٣٤	٣,٣٦١	٣,٠٧٨	١,٦٥٥	٥,٨٩٩	عائد الإيجارات
١,٩٧٣	١,١٥٨	٤,١٣٨	٣,١٧٦	١,٧٣٧	٢,٩٣٣	٢,٨٠٠	١,٤٦٥	٢,٧٥٠	إتارة البترول
١٢٨	٥٣	٥,٢٠٠	٧,١٥٠	٢٤٥	٣٦١	-٥٣٤	-٢,٩١٢	١,٥٥٧	عوائد ملكية أخرى
١٧,٤٥٠	١٨,٣٧٩	٢٧,٢٠٩	٢١,٨٣١	٢٨,٤٩٩	٢٢,٧٣٣	١٧,٨١٩	١٧,٤٠٥	١٧,٢١٢	حصيلة بيع السلع والخدمات
١٧,٤١٣	١٨,٣٦٢	٢٧,١٧٦	٢١,٨٠٢	٢٨,٤٧١	٢٢,٧٠٨	١٧,٧٨٩	١٧,٢٨٠	١٥,٩٧٧	إيرادات الخدمات، ومنها:
١٢,٧٥٠	١٤,٨٧٢	٢١,٢٨٩	١٦,١٠٠	٢٤,٣٥٩	١٨,٩٤٦	١٤,٢٩٠	١٣,٧٤١	١٢,٢٦٨	موارد جارية من الصناديق والحسابات الخاصة ^{٣/٤}
٣٨	١٨	٣٢	٢٩	٢٧	٢٥	٣٠	١٢٥	١,٢٣٥	إيرادات بيع السلع، ومنها:
.	١٠٠	١,٢٠٠	حصيلة فروق أسعار بيع الغاز الطبيعي
٦٠٩	٤٤٦	٦٣٧	٦٧٣	٥٤٦	٤٧٩	٥١٩	٦٤٠	٤٢١	تعويضات وغرامات
٣٢٨	١٨٤	٨٩٣	٥٥٦	١,٠٦١	٦١٢	٦٧٣	٩١٦	٦٨٤	التحويلات الاختيارية
٢٣٤	١١٢	٨٩٣	٥٥٥	٥٧٩	٣٨٣	٤٩٧	٦٧٦	٤٦٠	جارية
٩٤٠	٧١٤	.	١	٤٨٢	٢٣٠	١٧٦	٢٤٠	٢٢٥	رأسمالية
١٢,٣١٦	٨,٣٧٠	٤٢,٥٢٠	٢١,٠١١	١٣,٥٤٧	١٣,٦٧٧	١١,١١٨	١٠,٧٧٩	٢٠,٤٠٠	إيرادات متنوعة
٦,٨٦٥	٥,٢٣٥	١٠,٩٥١	٤,٤٦٥	٧,٣٢٩	٦,٨٧٢	٣,٥٢٧	٢,٨٦٥	٣,٣٧٣	جارية
٥,٤٥٠	٣,١٣٤	٣١,٥٦٩	١٦,٥٤٦	٦,٢١٩	٦,٨٠٦	٧,٥٩٢	٧,٩١٤	١٧,٠٢٧	رأسمالية، ومنها
٢,٦١٦	١,٣٥٧	٠.٠	٠.٠	٢,٩٩٠	٣,٣٦٣	٣,٢٥٤	٣,٥٨٠	٣,٠٨١	نقص الرصيد المدين للدفعات المقدمة لتمويل الأستثمارات ^٥
٢,٠٥١	١,٤٠٦	١٨,١٣٨	١٥,٩٩٧	٢,٧٠٩	٢,٦٩٠	٣,١٦٦	٤,٥٥٠	٥,٥٦٧	موارد ومصادر رأسمالية أخرى لتمويل

المصدر: وزارة المالية

* يرجع الإنخفاض في الإيرادات غير الضريبية خلال الفترة يوليو-مايو ٢٠١٤/٢٠١٥ في الأساس نتيجة لإنخفاض المنح إذا تم مقارنتها بنفس الفترة خلال العام السابق والتي كانت تشمل ورود منح استثنائية؛ ومنها منح من دولتي الإمارات والسعودية ببلغ ٣ مليار دولار بالإضافة إلى زيادة المنح ببلغ ٢٠.٣ مليار جنيه، من أصل ٢٩.٧ مليار جنيه قيمة الإعتماد الإضافي وفقاً للقرار الجمهوري رقم ١٠٥ لعام ٢٠١٣. /١ تعكس بيانات الموازنة بموجب القرار الجمهوري رقم ٦٥ لعام ٢٠١٤. /٢ تعكس بيانات الموازنة بموجب القرار الجمهوري رقم ٣٢ لعام ٢٠١٥. /٣ تشمل منح من جهات حكومية.

٣/ إيرادات الصناديق والحسابات الخاصة التابعة لجهات موازنة مثل الجامعات والمراكز الطبية المتخصصة والهيئات والمراكز البحثية، ويقابل هذه الإيرادات مصروفات بذات القيمة موزعة على أبواب الاستخدامات.

٤/ تشمل إيرادات إضافية بنسبة ١٠% من إجمالي الإيرادات الشهرية للصناديق والحسابات الخاصة، بالإضافة إلى نسبة مقدارها ٢٥% من أرصدة تلك الصناديق تؤول إلى وزارة المالية خلال العام المالي ٢٠١٤/٢٠١٣ فقط وفقاً للقاء.

٥/ يعكس المبالغ التي تم دفعها مقدماً لتمويل مشروعات استثمارية خلال العام المالي السابق ولم يتم استخدامها خلال نفس العام، ومن ثم يتم قيد هذه المبالغ في العام المالي التالي كجزء من استثمارات ممولة ذاتياً تحت بند "الإيرادات

جدول (١٣): توزيع الواردات والمتحصلات الجمركية بحسب التصنيف الوظيفي للواردات^{١/}
(مبنى على التصنيف الواسع للأمم المتحدة)

(مليون جنيه)

البند	الواردات السلعية					الإيرادات الجمركية ٢/				
	يوليو-مايو ٢٠١٥/٢٠١٤	٢٠١٤/١٣	٢٠١٣/١٢	٢٠١٢/١١	٢٠١١/١٠	يوليو-مايو ٢٠١٥/٢٠١٤	٢٠١٤/١٣	٢٠١٣/١٢	٢٠١٢/١١	٢٠١١/١٠
الإجمالي	٤١٣,٠٦٨	٤٤٦,١٨٧	٤٢٧,٩٩٣	٣٦٢,٨٨٩	٣٢٧,٠٢٦	٤١٣,٠٦٨	٤٤٦,١٨٧	٤٢٧,٩٩٣	٣٦٢,٨٨٩	٣٢٧,٠٢٦
	(٢.٥)	(٤.٣)	(١٧.٩)	(١١.٠)	(٣٦.٩)	(٢.٥)	(٤.٣)	(١٧.٩)	(١١.٠)	(٣٦.٩)
١١١ سلع غذائية أولية للصناعة	٢٤,٨٧٩	٢٤,٩٧٨	٣١,٦٧٩	٢٩,٢٨٦	٢٤,٦٢٨	٢٤,٨٧٩	٢٤,٩٧٨	٣١,٦٧٩	٢٩,٢٨٦	٢٤,٦٢٨
١١٢ سلع غذائية أولية للإستهلاك	١٠,٨٠٣	١١,٣٨٨	١٠,٣٣١	٩,٠١٠	٦,٦٠٠	١٠,٨٠٣	١١,٣٨٨	١٠,٣٣١	٩,٠١٠	٦,٦٠٠
١٢١ سلع غذائية مصنعة للصناعة	٨,٨٠٩	٧,٥٤٩	١٢,٤١١	٢٦,٤٢٥	١٢,٥٩٩	٨,٨٠٩	٧,٥٤٩	١٢,٤١١	٢٦,٤٢٥	١٢,٥٩٩
١٢٢ سلع غذائية مصنعة للإستهلاك	٢١,٥٩٦	١٥,٦٨١	١٨,٧٥٩	١٩,٤٢٣	١٥,٣١٠	٢١,٥٩٦	١٥,٦٨١	١٨,٧٥٩	١٩,٤٢٣	١٥,٣١٠
٢١ مستلزمات صناعية أولية	٢٣,٨١٠	٢٦,٥٥٢	٣١,٦٤٧	٣٣,٨٨٣	٢٨,٩٩٢	٢٣,٨١٠	٢٦,٥٥٢	٣١,٦٤٧	٣٣,٨٨٣	٢٨,٩٩٢
٢٢ مستلزمات صناعية مصنعة	١٣٨,٨٠١	١٣٥,٦٩٩	١٣٨,٥٥٥	١٢٥,٢٥٦	١٠٧,٤٧١	١٣٨,٨٠١	١٣٥,٦٩٩	١٣٨,٥٥٥	١٢٥,٢٥٦	١٠٧,٤٧١
٣١ وقود وزيت خام	١٧,٩٤٠	٤٨,٧٣١	٢٣,٢١٤	٧,٢٠٥	٣,٦٧٠	١٧,٩٤٠	٤٨,٧٣١	٢٣,٢١٤	٧,٢٠٥	٣,٦٧٠
٣٢ وقود مصنع ووقود أخرى	٢٤,٤١٠	٤٢,٠٨٣	٣١,٩٩٥	١٩,١٢١	١٦,٢٧٨	٢٤,٤١٠	٤٢,٠٨٣	٣١,٩٩٥	١٩,١٢١	١٦,٢٧٨
٤١ سلع رأسمالية عدا معدات النقل	٤٥,٦٨٣	٤٥,٨٤٥	٤٢,٥٢٧	٢٧,٠٥١	٤٠,١٦٥	٤٥,٦٨٣	٤٥,٨٤٥	٤٢,٥٢٧	٢٧,٠٥١	٤٠,١٦٥
٤٢ قطع غيار وأجزاء سلع رأسمالية	٢١,٧٩٨	٢٢,١٧٩	٢٠,٤٠٣	١٦,٢٠٩	١٧,٠٨٧	٢١,٧٩٨	٢٢,١٧٩	٢٠,٤٠٣	١٦,٢٠٩	١٧,٠٨٧
٥١ سيارات الركوب	١٤,٨١٢	٧,٤٠٨	٩,٠٩٨	٧,٣١٦	٧,٥٧٣	١٤,٨١٢	٧,٤٠٨	٩,٠٩٨	٧,٣١٦	٧,٥٧٣
٥٢ غيرها من السيارات	٨,٨٩٥	٧,٠٨٣	٨,٤٨٠	٧,٠٤٧	٩,٠٥٥	٨,٨٩٥	٧,٠٨٣	٨,٤٨٠	٧,٠٤٧	٩,٠٥٥
٥٣ قطع غيار وأجزاء لوسائل النقل	١٦,٠٢٣	١٦,٣٢٠	١٦,٧٨٤	١٣,٣٢٣	١٣,٦٤٥	١٦,٠٢٣	١٦,٣٢٠	١٦,٧٨٤	١٣,٣٢٣	١٣,٦٤٥
٦١ سلع إستهلاكية معمرة	٦,١٥٠	٦,٥٣٨	٦,٠٩١	٤,٠٠١	٤,٦٢١	٦,١٥٠	٦,٥٣٨	٦,٠٩١	٤,٠٠١	٤,٦٢١
٦٢ سلع إستهلاكية نصف معمرة	٩,٤٥١	٧,٥٦٢	٨,٦٠٤	٥,٩٤٤	٧,٠٩٤	٩,٤٥١	٧,٥٦٢	٨,٦٠٤	٥,٩٤٤	٧,٠٩٤
٦٣ سلع إستهلاكية غير معمرة	١٨,٧٠٣	٢٠,٥٢٥	١٧,٣٤٢	١٢,٢٥٦	١٢,٠٥٧	١٨,٧٠٣	٢٠,٥٢٥	١٧,٣٤٢	١٢,٢٥٦	١٢,٠٥٧
٧ سلع أخرى	٥٠٦	٦٨	٧٥	١٣٣	١٨٢	٥٠٦	٦٨	٧٥	١٣٣	١٨٢
ملاحظات						٥٦,٣٩٩	٧٤,٣٧٧	٧١,٣٤٤	٦٠,٤٩٢	٥٦,٢٨٨
						إجمالي الواردات (مليون دولار)				
						الإيرادات الجمركية/ الناتج المحلي الإجمالي ^{٣/}				
						الإيرادات الجمركية/ إجمالي الإيرادات والمنح				
						الإيرادات الجمركية/ إجمالي الإيرادات الضريبية ^{٤/}				

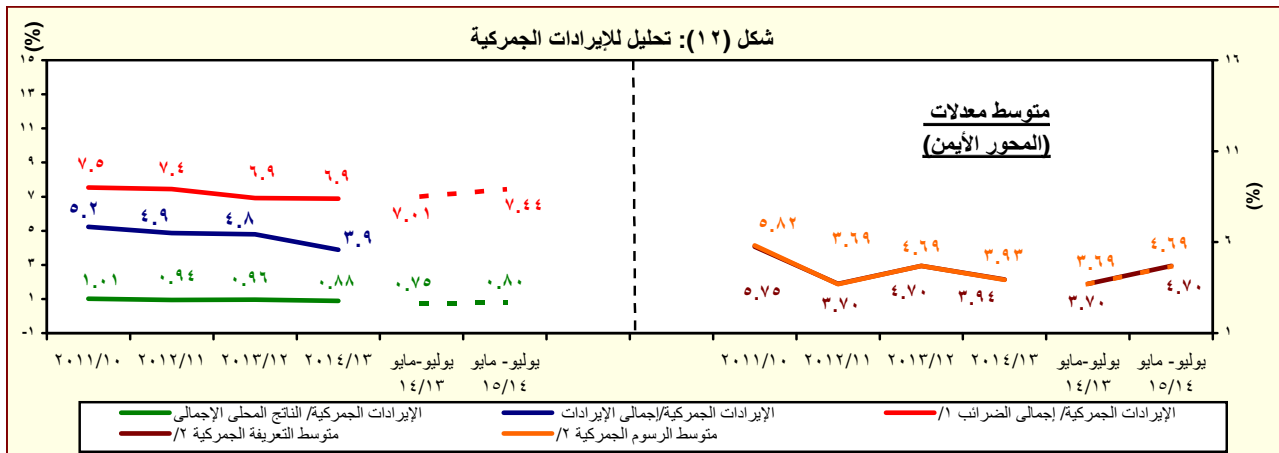
المصدر: وزارة المالية، مصلحة الجمارك المصرية
(معتل تغير سنوي.

١/ جملة المتحصلات لمصلحة الجمارك قد تختلف عن القيمة الاجمالية المعروضة عن متحصلات التجارة الدولية في جدول الموازنة العامة بسبب توزيع متحصلات مصلحة الجمارك على بنود الموازنة المختلفة، مثل الضرائب على التجارة الخارجية، الضرائب على السلع والخدمات، وضرائب أخرى.

٢/ تتضمن الإيرادات السيادية والجمركية.

٣/ قامت وزارة التخطيط بمراجعة السلسلة الزمنية للناتج المحلي الإجمالي ابتداءً من عام ٢٠١٢/٢٠١١ وحتى عام ٢٠١٤/٢٠١٣ وفقاً للتعداد الاقتصادي، ولم يتم استخدامها في التقديرات التاريخية عن تلك الفترة، حيث تم تسجيل التقديرات المعتمدة لهذه السنوات. وفي ضوء ذلك فقد تم مراجعة تقديرات الناتج المحلي الإجمالي، ليبلغ ٢٤٣١.١ مليار جنيه في عام ٢٠١٥/٢٠١٤.

٤/ إجمالي الضرائب التي تم تحصيلها من قبل المصالح الإيرادية (الضرائب على الدخل، المبيعات، الجمارك، والضرائب العقارية).



المصدر: وزارة المالية، مصلحة الجمارك المصرية

١/ إجمالي الضرائب التي تم تحصيلها من قبل المصالح الإيرادية (الضرائب على الدخل، المبيعات، الجمارك، والضرائب العقارية).

٢/ بالنسبة إلى إجمالي الواردات.

جدول (١٤): هيكل المصروفات العامة^{١/٣}

(مليون جنيه)

٢٠١٥/٢٠١٤	٢٠١٤/٢٠١٣	٢٠١٦/٢٠١٥	٢٠١٥/٢٠١٤	٢٠١٤/٢٠١٣	٢٠١٣/٢٠١٢	٢٠١٢/٢٠١١	٢٠١١/٢٠١٠	٢٠١٠/٢٠٠٩	
يوليو-حمايو	يوليو-حمايو	موازنة	موازنة	قطاعات					
٦٠١,٤٤٨	٥١٩,٦٩٧	٨٦٤,٥٦٤	٧٨٩,٤٣١	٧٠١,٥١٤	٥٨٨,١٨٨	٤٧٠,٩٩٢	٤٠١,٨٦٦	٣٦٥,٩٨٧	المصروفات
١٧٢,٠٤٦	١٥١,٩٣٩	٢١٨,١٠٨	٢٠٧,٢٤٣	١٧٨,٥٨٩	١٤٢,٩٥٦	١٢٢,٨١٨	٩٦,٢٧١	٨٥,٣٦٩	الأجور والتعويضات للعاملين
١٤١,٦١٠	١٢٥,٥٠٥	١٨٠,٥٤٠	١٧٢,٤٠٦	١٤٦,٨٧٠	١١٨,١٩٦	٩٩,٩٢٦	٧٨,٢٧٠	٧٠,٣٢١	الأجور والبدلات النقدية والعينية
٢٤,٦١٨	٢٣,٥٠٩	٣١,٣٦٦	٣٠,٢٣٠	٢٦,٤٧١	٢٤,٠٠٦	١٩,٩٥٩	١٧,٩١٧	١٥,٨٤٠	الوظائف الدائمة
٢,١٥١	٢,١٥٨	٣,٦٥٣	٢,٣٩٤	٢,٥٩٠	١,٩٨٣	٢,١٢٤	١,٧٤٨	١,١٩١	الوظائف المؤقتة
٦٩,١٤٩	٦٤,٠٠٣	٨٧,٣٩٠	٨٥,٨٤٧	٧٥,٢٧٩	٦١,٢٩٣	٥٢,٧٢٩	٣٥,٠٩٣	٢٩,٩٤٠	المكافآت
٢٠,٧٨٠	١٨,٥٧٦	٢٧,٠٤٥	٢٣,٩٨١	٢٢,١٧٢	١٧,٣١٧	١١,٢٠٧	٩,٩٨١	٩,٣٨١	بدلات نوعية
٢٢,٦٣٤	١٥,٣٦٥	٢٧,٧٨٤	٢٦,٩٢٥	١٧,٧٢٨	١١,٦٨١	١١,٣٩٧	١١,٣٩٦	١١,٧١٠	مزايا نقدية
٢,٢٧٩	١,٨٩٣	٣,٣٠٢	٣,٠٢٨	٢,٦٣٠	١,٩١٥	٢,٥٠٩	٢,١٣٥	٢,٢٦٠	المزايا العينية
١٦,٧٠٩	١٤,٧٧٦	٢٠,٤٠٧	١٩,٢٣١	١٦,٧٠٥	١٣,٦٧٥	١١,٥٨٩	٩,١٠٣	٧,٨٥٠	المزايا التأمينية
١٤,٧٦٨	١٣,١٠٦	١٧,٦٢٢	١٦,٦٤٦	١٤,٧٩٢	١٢,١٠٠	١٠,٣٠٦	٨,٠٧٠	٦,٩٧٠	حصة الحكومة في صندوق التأمين الاجتماعي للحكومة
١,٩٤١	١,٦٧٠	٢,٧٨٥	٢,٥٨٥	١,٩١٢	١,٥٧٥	١,٢٨٣	١,٠٣٣	٨٨٠	مزايا تأمينية أخرى
٢٤,٠٩٥	١٩,٩٦٥	٤١,٤٣٢	٣٣,٠٧٠	٢٧,٢٤٧	٢٦,٦٥٢	٢٦,٨٢٦	٢٦,١٤٨	٢٨,٠٥٩	شراء السلع والخدمات
١١,٠٢٨	٨,٩٨١	١٧,٤١٤	١٤,٣٨٧	١٢,٠٨٤	١١,٩٩٤	١٠,٥٩٩	٩,٩٧٩	١١,٩٦٧	السلع ومنها
٥,٤٣٤	٤,٣٩٨	٨,٣٧١	٧,٠٣١	٥,٨٤٠	٥,٧٠٤	٤,٢٩٩	٤,٠٣١	٤,١٤٩	المواد الخام
٩٦٠	٦٣٦	١,٢٩٦	٩٨٦	٨٠٥	١,٠١٦	٩٥٥	٨٧١	١,٥٣٧	وقود وزيوت وقوى محركة للتشغيل
٣,٣٩٧	٢,٩٧٠	٥,٠٨٦	٤,٥٨٣	٤,٠٢٠	٣,٩٥٧	٤,١٥٩	٣,٨٤٦	٤,٩٩٣	مياه وانارة
١١,٣٨٠	٩,٥٤٨	١٥,٧٩١	١٣,٦١٦	١١,٧٨٦	١١,٢٩٧	١١,٥١٦	١٠,٧١٦	١١,٤٤٢	الخدمات ومنها
٣,٣٥٠	٢,٧٩٧	٥,٨٨٧	٤,٦٦٦	٣,٤٧٧	٣,٥٦٦	٣,١٩٤	٣,٣٣٦	٣,٤٢٨	نفقات الصيانة
١,٣١٣	١,١٦٨	١,٤٣٣	١,٢٣٠	١,٣١٥	١٣٧٠	١,١٨٥	٨٤٢	١,٢٦٤	نفقات طبع ودوريات وحقوق تأليف
٢,٥٩٢	٢,٢٢٥	٣,٠٥٥	٢,٩٠٥	٢,٥٤١	٢,٣٢٩	٢,١٠٦	٢,١١٢	١,٩٠٠	نقل وانتقالات عامة
٢,٩٨٤	٢,٦٧٦	٣,٢٥٠	٢,٨٤٢	٣,٢٤٣	٢,٩٩٤	٣,٨٥٠	٣,١٣٣	٣,٤٥٩	نفقات خدمية متنوعة ^{٤/}
١,٦٨٧	١,٤٣٦	٨,٢٢٦	٥,٠٦٧	٣,٣٧٨	٣,٣٦١	٤,٧١١	٥,٤٥٣	٤,٦٥٠	أخرى

المصدر: وزارة المالية، مصلحة الضرائب المصرية

١/ تعكس بيانات الموازنة بموجب القرار الجمهوري رقم ٦٥ لعام ٢٠١٤ .

٢/ تعكس بيانات الموازنة بموجب القرار الجمهوري رقم ٣٢ لعام ٢٠١٥ .

٣/ التنبؤ يتفق مع معايير صندوق النقد الدولي والمعروفة بـ GFS ٢٠٠١ على أساس نقدي.

٤/ يشمل مصروفات خدمية أخرى متنوعة، من أهمها نفقات تنفيذ الأحكام القضائية.

جدول (١٤): هيكل المصروفات العامة (تابع)

(مليون جنيه)

٢٠١٥/١٤	٢٠١٤/١٣	٢٠١٦/٢٠١٥	٢٠١٥/٢٠١٤	٢٠١٤/١٣	٢٠١٣/١٢	٢٠١٢/١١	٢٠١١/١٠	٢٠١٠/٠٩	
يوليو-مايو	يوليو-مايو	موازنة	موازنة	موازنة	موازنة	موازنة	موازنة	موازنة	فحليات
١٥٤,٤٥٦	١٣٩,٠٣١	٢٤٤,٠٤٤	١٩٩,٠١١	١٧٣,١٥٠	١٤٦,٩٩٥	١٠٤,٤٤١	٨٥,٠٧٧	٧٢,٣٣٣	الفوائد ومنها:
٤,٣٩١	٤,٦٥٧	٧,٠٢٢	٨,١٣٦	٤,٩٩٦	٣,٨٩٦	٣,٤١٨	٣,٤١٦	٢,٨٤٠	فوائد خارجية
١٣٣,٤٩٣	١١٧,٨٧٧	٢١٠,٤٠٠	١٦٩,١٢١	١٤٨,٧٩٨	١٢٥,١٣١	٨٤,٤٥٥	٦١,١٣٤	٥٣,١٢٨	فوائد محلية (لغير الحكوميين)
١٦,٤٦٦	١٦,٤١٩	٢٦,٤٠١	٢١,٥٥٥	١٩,١٤٣	١٧,٨٣٦	١٦,٤٢٠	٢٠,٤٠٠	١٦,١٧٨	فوائد محلية (لوحدة الحكومة العامة)
١٠٥	٧٨,١	٢٢١	١٩٩	٢١٣	١٣٣	١٤٨	١٢٧	١٨٧	أخرى
١٦٢,٦٩٨	١٤٠,٦٧٦	٢٣١,٢٢١	٢٣٣,٨٥٣	٢٢٨,٥٧٩	١٩٧,٠٩٣	١٥٠,١٩٣	١٢٣,١٢٥	١٠٢,٩٧٤	الدعم والمنح والمزايا الإجتماعية
١١٦,٦٥٣	١٠١,٠١٩	١٥٣,٩٣٨	١٧٨,٦٥٤	١٨٧,٦٥٩	١٧٠,٨٠٠	١٣٤,٩٦٣	١١١,٢١١	٩٣,٥٧٠	الدعم
١١٥,٤٨١	٩٩,٥٤٨	١٤٩,٦٨٨	١٧٧,٠٠٤	١٨٦,١٣٢	١٦٨,٩٧٨	١٣١,٨٨٥	١٠٨,٣١٦	٩١,٢١٦	لمؤسسات حكومية غير مالية، ومنها:
٣٥,٨٩٥	٢٨,٠٦٦	٣٧,٧٥١	٣١,٥٥٧	٣٥,٤٩٣	٣٢,٥٥١	٣٠,٢٨٢	٣٢,٧٤٣	١٦,٨١٩	دعم السلع التموينية
٤٤,٧٧٣	٤٩,٨٠٠	٦١,٧٠٤	١٠٠,٢٥١	١٢٦,١٨٠	١٢٠,٠٠٠	٩٥,٥٣٥	٦٧,٦٨٠	٦٦,٥٢٤	دعم السلع البترولية
١,١٧٢	١,٤٧١	٤,٢٥٠	١,٦٥٠	١,٥٢٧	١,٨٢٢	٣,٠٧٨	٢,٨٩٥	٢,٣٥٤	لمؤسسات مالية حكومية
٥,٣٦٨	٤,٧١٧	٦,٧٠١	٥,٩٤٠	٥,١٩٠	٥,٠١٤	٥,٣٠٥	٥,٣١٩	٤,٣٨٠	المنح
١٢٦	١٢٨	١٩٣	٧٣	٢٣٩	١٤٥	٢١٩	٢٠٠	١٢٨	للحكومات الأجنبية
٠,٢	٢٣,٤	٠,٢	٠,٢	٠,٢	٠,٤	٠,٢	١,٢	-	للمؤسسات الدولية
٥,٢٤٢	٤,٥٦٦	٦,٥٠٨	٥,٨٦٧	٤,٩٥١	٤,٨٦٩	٥,٠٨٥	٥,١١٨	٤,٢٥٢	لجهات الحكومة العامة
٤٠,٠٢٥	٣٤,٤٩٣	٦٤,٨٩٣	٤٤,٩٩٥	٣٥,٢٠٠	٢٠,٧٧٨	٩,٣٦٧	٦,١١٨	٤,٤٨٣	مزايا إجتماعية
٦,٠٩٩	٤,٧٢٢	١١,٣٤٧	١٠,٨٣١	٥,٠٩٦	٣,٧٥٣	٢,٥٨١	٢,٠٤٨	١,٤٦٤	مزايا الأمان الإجتماعي
٣٣,٢١٣	٢٩,٢٠٠	٥٢,٤٨٦	٣٣,٢١٣	٢٩,٢٠٠	١٦,٣٥٢	٦,٢٠٠	٣,٤٣٨	٢,٤٠٠	مساعدات إجتماعية ^٣
٥٥٨	٤٤٧	٨٥٩	٨١٢	٧٣٣	٥٨٧	٥١٦	٥٧٢	٥٧٠	نفقات خدمية لغير العاملين
١٥٥	١٢٥	٢٠١	١٣٩	١٧١	٨٧	٧٠	٦٠	٤٩	مزايا إجتماعية للعاملين
٤٢,٣٨٥	٣٣,٤٢٣	٥٤,٧٩٩	٤٩,٠٦٥	٤١,٠٦٨	٣٤,٩٧٥	٣٠,٧٩٦	٣١,٣٦٤	٢٨,٩٠١	المصروفات الأخرى
٣,٦٩٥	٣,٩٣٨	٦,٩٨٨	٤,٦٢٥	٥,٩٧٦	٣,٨٣٠	٣,٠٢٦	٣,٣٦٥	٣,٩٠٩	جارية
٨٨	٥٤	١١٣	٨٠	١٢٤	٩٢	٥٨	٦٧	٧٤	ضرائب ورسوم
٣٤٢	٢٠٣	٣٨٣	٣٨٠	٢٢٨	٣١٤	٣٤٥	١٦٢	٢٤٦	اشتراكات
٣,٢٦٦	٣,٦٨٠	٦,٤٩٢	٤,١٦٥	٥,٦٢٤	٣,٤٢٤	٢,٦٢٣	٣,١٣٦	٣,٥٨٩	أخرى متنوعة
٣٨,٦٨٩	٢٩,٤٨٥	٤٧,٨١١	٤٤,٤٤٠	٣٥,٠٩٢	٣١,١٤٥	٢٧,٧٧٠	٢٨,٠٠٠	٢٤,٩٩٢	المصروفات الأخرى الإجمالية والإحتياطيات العامة ^٤
٤٥,٧٦٨	٣٤,٦٦٣	٧٤,٩٦١	٦٧,١٨٩	٥٢,٨٨٢	٣٩,٥١٦	٣٥,٩١٨	٣٩,٨٨١	٤٨,٣٥٠	شراء أصول غير مالية (الاستثمارات)
٤٠,٥٩١	٣١,٤٨٧	٦٦,٩٩٠	٦٠,٨١١	٣٨,٤٣٧	٣١,٩٣١	٢٨,٩٩٧	٣٣,٣٠٣	٣٩,٢٠٥	الأصول الثابتة
٤٠,٢١٨	٣١,١١٩	٦٦,٣١٢	٥٩,٨١٤	٣٧,٩٠٩	٣١,٤٠٤	٢٨,٣٩٨	٣٢,٦٤٨	٣٨,٦٢٢	استثمار مباشر (شامل الرسوم الجمركية)
٣٧٣	٣٦٨	٦٧٨	٩٩٧	٥٢٨	٥٢٦	٥٩٩	٦٥٥	٥٨٣	نفقات إيرادية مؤجلة (تشغيل)
١,٤٠٢	٤٥٠	٢,٧٧٩	١,٣٤٩	٨٦٩	٨٠٩	٥٨٣	٥٠٨	٦٨٠	الأصول غير المنتجة
٣,٧٧٥	٢,٧٢٦	٣,٦٩٢	٤,٠٢٩	١٣,٥٧٦	٦,٧٧٧	٦,٣٣٧	٦,٠٧٠	٨,٤٦٥	أخرى

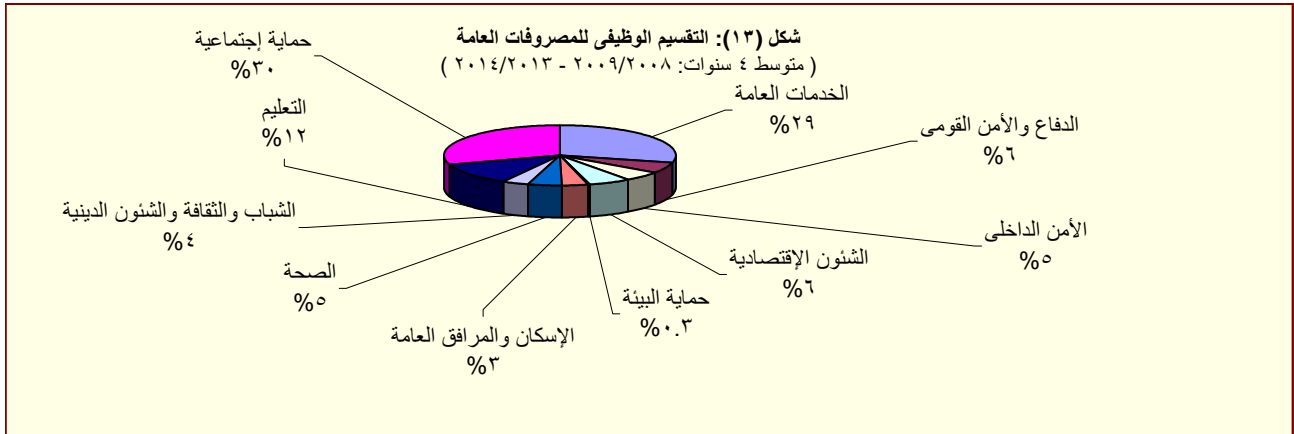
المصدر: وزارة المالية

١/ تعكس بيانات الموازنة بموجب القرار الجمهوري رقم ٦٥ لعام ٢٠١٤ .

٢/ تعكس بيانات الموازنة بموجب القرار الجمهوري رقم ٣٢ لعام ٢٠١٥ .

٣/ يعكس مساهمات الخزنة في صناديق المعاشات.

٤/ يتضمن الإنفاق على الدفاع والأمن القومي.



المصدر: وزارة المالية