

جدول (١٢ - أ) هيكل الإيرادات العامة
(الإيرادات الضريبية)

(مليون جنيه)

٢٠١٥/١٤	٢٠١٤/١٣	٢٠١٦/٢٠١٥	٢٠١٥/٢٠١٤	٢٠١٤/١٣	٢٠١٣/١٢	٢٠١٢/١١	٢٠١١/١٠	٢٠١٠/٠٩	
يوليو-مايو	يوليو-مايو	موازنة	موازنة	موازنة	موازنة	موازنة	موازنة	موازنة	فعليات
٣٥٠,٠٨٢	٣٣٧,٨٤٢	٦٢٢,٢٧٧	٥٤٨,٦٣٢	٤٥٦,٧٨٨	٣٥٠,٣٢٢	٣٠٣,٦٢٢	٢٦٥,٢٨٦	٢٦٨,١١٤	إجمالي الإيرادات
٢٦٠,٩١٨	٢١٢,٩٣١	٤٢٢,٤٢٧	٣٦٤,٢٩٠	٢٦٠,٢٨٩	٢٥١,١١٩	٢٠٧,٤١٠	١٩٢,٠٧٢	١٧٠,٤٩٤	الإيرادات الضريبية
١١١,٠٤٣	٩٧,٢١٨	١٥٨,٧٢٩	١٦٩,٦٦٥	١٢٠,٩٢٥	١١٧,٧٦٢	٩١,٢٤٥	٨٩,٥٩٣	٧٦,٦١٨	الضريبة على الدخل والأرباح والمكاسب الرأسمالية ومنها
٢٣,٤٧٣	٢٠,٣٥٩	٣٠,٩٧٦	٢٥,٧٩٧	٢٢,٢٥٢	١٩,٧٠٨	١٦,٠١٠	١٣,٣٩٣	١١,٤٠١	ضرائب على الدخل من التوظيف
٩,٧٤٨	٨,٢٤٤	١٥,٥٥٧	١٤,٥٥٠	٨,٩٤٣	٦,٤٣٦	٥,٥٨٢	٥,٤٨٥	٤,٩١٨	ضرائب على الدخل بخلاف التوظيف
٢٠٠	١٥٥	٣,٥٢٠	٣,١٩٣	٢١٨	٨٧	١٠٤	١٧٧	٨٤	ضرائب على الأرباح الرأسمالية
٧٧,٦٢٢	٦٨,٤٥٩	١٠٨,٦٧٦	١٢٦,١٢٦	٨٩,٥١٢	٩١,٥٣١	٦٩,٥٥٠	٧٠,٥٣٨	٦٠,٢١٥	الضريبة على أرباح شركات الأموال ومنها
٢٨,٨٧٣	٣٠,٦٢٤	٣٩,٩٦٨	٥٤,٢٥٩	٤٦,٠٦٠	٤٥,٨١٦	٣٤,٠٧٥	٣٤,٣٠٨	٣٢,١٨١	من هيئة البترول
٤,٠٠٣	٣,١٣٨	٨,٥١٩	٨,٥٩٢	٤,٠٤٢	٨,٢٩٠	٠	٠	٠	من البنك المركزي
١١,٧٠٠	١١,٥٠٠	١٧,٥٥١	١٤,٨٣٥	١٤,٣١٢	١٢,١٥٠	١١,٨٠٠	١٠,٩٠٠	٩,٤٤٣	من قناة السويس
٣٣,٠٤٦	٢٣,١٩٨	٤٢,٦٣٨	٤٨,٤٤٠	٢٥,٠٩٩	٢٥,٢٧٥	٢٣,٦٧٤	٢٥,٣٣٠	١٨,٥٧٦	من الشركات الأخرى
١٩,٤٢٣	١٧,٢٨٦	٤١,٢٣٦	٢٦,١٥٩	١٨,٧٦١	١٦,٤٥٣	١٣,٠٨٩	٩,٤٥٢	٨,٧٧٠	الضرائب على الممتلكات
٥٥٣	٣٩٧	٣,٤٧٣	٣,٩٠٩	٤٢٨	٥٣١	٥٢٠	٣١٧	٥١٨	ضرائب دورية على الممتلكات
١٧٣	١٧٣	٢٣٢	٢٢١	١٨٤	١٨٥	١٧٥	١٧٨	١٨٩	ضريبة الأراضي
٣٨٠	٢٢٤	٣,٢٤١	٣,٦٨٨	٢٤٤	٣٤٦	٣٤٦	١٣٩	٣٢٩	ضريبة المباني
١٦,٢٤٨	١٤,٨٣٩	٣٣,٨٨٠	١٩,٦٦٨	١٦,٠٥٥	١٣,٩٠٥	١٠,٥٧٥	٧,٣٢٣	٦,٤١٥	ضريبة على العمليات المالية التجارية والرأسمالية ومنها
١٥,٤٤٧	١٤,١٨٨	٣٢,٩٦٨	١٨,٨٥٥	١٥,٢٥٦	١٣,١٦٨	٩,٩٠٣	٦,٧١١	٥,٨٠٨	ضريبة على عوائد أذون وسندات الخزانة
٢,٦٢٢	٢,٠٥٠	٣,٨٨٣	٢,٥٨٢	٢,٢٧٩	٢,٠١٧	١,٩٩٣	١,٨١٣	١,٨٣٧	ضرائب ورسوم على السيارات
١٠٨,٣٥٥	٨٠,٣٦٠	١٨٤,٠٩٤	١٣٧,١٦٣	٩١,٨٦٧	٩٢,٩٢٤	٨٤,٥٩٤	٧٦,٠٦٨	٦٧,٠٩٥	الضرائب على السلع والخدمات ومنها
٤٨,٠٨٧	٣٨,٣٤٥	٨٤,٢٥٤	٦٢,٥٤٨	٤٢,٩٧٤	٣٩,٤٩٦	٣٧,١٧٤	٣١,٨٧٣	٣٠,٧١٢	الضريبة العامة على المبيعات
١٦,٥٧٦	١٣,٣٩٩	٣٠,٢٠٩	٢٣,٣٩٤	١٤,٥٧٧	١٤,٠٣٨	١٥,٥٦٦	١٢,٩٢٣	١١,٧٣٥	سلع محلية
٣١,٥١١	٢٤,٩٤٦	٥٤,٠٤٥	٣٩,١٥٤	٢٨,٣٩٨	٢٥,٤٥٨	٢١,٦٠٧	١٨,٩٥٠	١٨,٩٧٧	سلع مستوردة
١٠,٧٩٢	٨,٣٠٧	٢٩,٥٩٥	١٧,٩٩٨	٩,٤٦٣	٩,٧٦٧	٩,١٤١	٩,٣٩١	٩,١٥٢	ضريبة المبيعات على الخدمات
٣٥,٢٤١	٢١,٣٦١	٤٥,٥٦٠	٣٧,٨٥٩	٢٤,١٩٠	٣٠,٤٨٢	٢٥,٩٨٥	٢٣,١٢٢	١٥,٥١٦	ضرائب على سلع جدول رقم "١" محلية
٢٤٨	٣٢٠	٤٣٦	٨٢	٣٧٤	٤٩	٧١	٥٥	٥٠	ضرائب على سلع جدول رقم "١" المستورد
١,١٨٦	٩٢٨	١,٨٣٤	١,٤٧٣	١,١٦٧	١,٠٩٢	٨٨٠	٨٧٣	٩١٧	ضرائب على الخدمات الخاصة
٦,٣٩٢	٥,٨٢٣	١٠,٠٦٢	٧,٥٠٠	٦,٦٩٤	٥,٢٤٨	٥,٤٦٥	٥,٠٦٥	٥,٠٦٢	ضرائب الدمغة (عدا دمغة الماھيات)
١٩,٤١١	١٤,٩٣١	٢٧,٤٠١	٢٠,٦٩٤	١٧,٦٧٣	١٦,٧٧١	١٤,٧٨٨	١٣,٨٥٨	١٤,٧٠٢	الضرائب على التجارة الدولية (الجمارك) ومنها
١٨,٥٧٨	١٤,٢٦٣	٢٦,٢٥٨	١٩,٦٢٦	١٦,٩٣٥	١٥,٦٢٦	١٣,٩٥٥	١٢,٩٩٧	١٣,٢٤٢	ضرائب جمركية قيمة
٢,٦٨٧	٣,١٣٦	١٠,٩٦٨	١٠,٦٠٨	١١,٠٦٢	٧,٢٠٨	٣,٦٩٤	٣,١٠٢	٣,٣٠٩	ضرائب أخرى

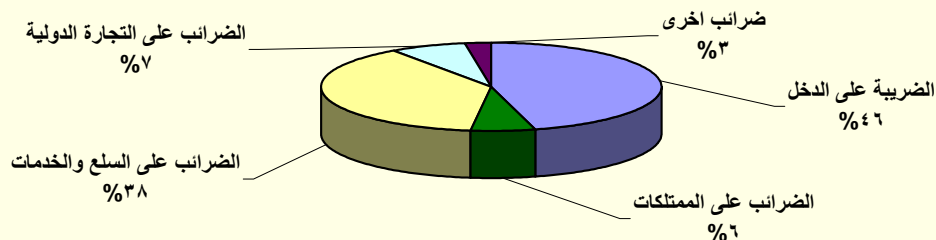
المصدر: وزارة المالية

١/ تعكس بيانات الموازنة بموجب القرار الجمهوري رقم ٦٥ لعام ٢٠١٤ .

٢/ تعكس بيانات الموازنة بموجب القرار الجمهوري رقم ٣٢ لعام ٢٠١٥ .

شكل (١١): هيكل الإيرادات الضريبية

(متوسط ٤ سنوات: ٢٠١٠/٢٠٠٩ - ٢٠١٤/٢٠١٣)



المصدر: وزارة المالية