

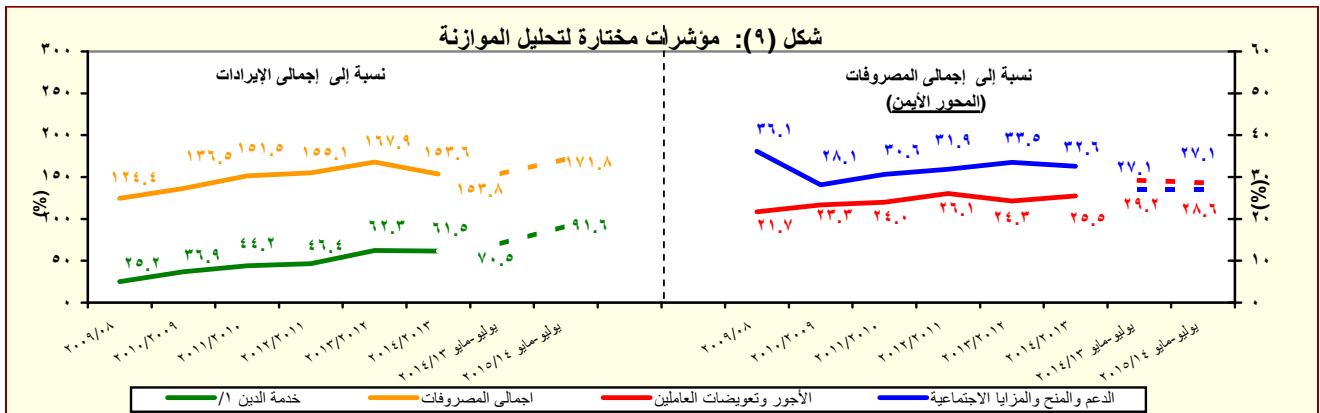
جدول (١١) القطاع الحكومي : ملخص المعاملات الرئيسية للموازنة العامة ^{٢/١}

(مليون جنيه)

فعليات							٣/ ٢٠١٥/٢٠١٤		٢٠١٥/٢٠١٤		
٢٠١٥/٢٠١٤	٢٠١٤/٢٠١٣	٢٠١٤/٢٠١٣	٢٠١٣/٢٠١٢	٢٠١٢/٢٠١١	٢٠١١/٢٠١٠	٢٠١٠/٢٠٠٩	موازنة				
يوليو-مايو*	يوليو-مايو										
٣٥٠,٠٨٢	٣٣٧,٨٤٢	٤٥٦,٧٨٨	٣٥٠,٣٢٢	٣٠٣,٦٢٢	٢٦٥,٢٨٦	٢٦٨,١١٤	٦٢٢,٢٧٧	٥٤٨,٦٣٢	إجمالي الإيرادات		
٢٦٠,٩١٨	٢١٢,٩٣١	٢٦٠,٢٨٩	٢٥١,١١٩	٢٠٧,٤١٠	١٩٢,٠٧٢	١٧٠,٤٩٤	٤٢٢,٤٢٧	٣٦٤,٢٩٠	الإيرادات الضريبية		
١١١,٠٤٣	٩٧,٢١٨	١٢٠,٩٢٥	١١٧,٧٦٢	٩١,٢٤٥	٨٩,٥٩٣	٧٦,٦١٨	١٥٨,٧٢٩	١٦٩,٦٦٥	الضريبة على الدخل		
١٩,٤٢٣	١٧,٢٨٦	١٨,٧٦١	١٦,٤٥٣	١٣,٠٨٩	٩,٤٥٢	٨,٧٧٠	٤١,٢٣٦	٢٦,١٥٩	الضرائب على الممتلكات		
١٠٨,٣٥٥	٨٠,٣٦٠	٩١,٨٦٧	٩٢,٩٢٤	٨٤,٥٩٤	٧٦,٠٦٨	٦٧,٠٩٥	١٨٤,٠٩٤	١٣٧,١٦٣	الضرائب على السلع والخدمات		
١٩,٤١١	١٤,٩٣١	١٧,٦٧٣	١٦,٧٧١	١٤,٧٨٨	١٣,٨٥٨	١٤,٧٠٢	٢٧,٤٠١	٢٠,٦٩٤	الضرائب على التجارة الدولية (الجمارك)		
٢,٦٨٧	٣,١٣٦	١١,٠٦٢	٧,٢٠٨	٣,٦٩٤	٣,١٠٢	٣,٣٠٩	١٠,٩٦٨	١٠,٦٠٨	ضرائب أخرى		
٨٩,١٦٤	١٢٤,٩١٠	١٩٦,٤٩٩	٩٩,٢٠٣	٩٦,٢١٢	٧٣,٢١٤	٩٧,٦٢١	١٩٩,٨٥٠	١٨٤,٣٤٢	الإيرادات غير الضريبية		
٨,٠١٨	٥١,٥٢١	٩٥,٨٥٦	٥,٢٠٨	١٠,١٠٤	٢,٢٨٧	٤,٣٣٣	٢,٢٠٨	٢٣,٤٩٢	المنح		
٧,٨٩٦	٥١,٣٧٠	٩٥,٤٩٧	٤,٨٢٠	٩,٣٣٩	٩٢٤	٣,٤٩٧	١,٥٨٢	٢٢,٨٥٤	من حكومات أجنبية		
٥٧	٣٨	١٥٠	١١٢	٩٥	٣٩٢	٣٣٢	٢٣٣	٣٦٦	من منظمات دولية		
٦٦	١١٣	٢١٠	٢٧٥	٦٧٠	٩٧١	٥٠٣	٣٩٣	٢٧٢	من جهات حكومية		
٨١,١٤٥	٧٣,٣٩٠	١٠٠,٦٤٢	٩٣,٩٩٦	٨٦,١٠٨	٧٠,٩٢٧	٩٣,٢٨٨	١٩٧,٦٤١	١٦٠,٨٥٠	إيرادات أخرى		
٥٠,٤٤٤	٤٦,٠١١	٥٦,٩٩٠	٥٦,٤٩٤	٥٥,٩٧٩	٤١,١٨٨	٥٤,٥٧١	١٢٦,٣٨٣	١١٦,٧٧٨	عوائد الملكية		
١٧,٤٥٠	١٨,٣٧٩	٢٨,٤٩٩	٢٢,٧٣٣	١٧,٨١٩	١٧,٤٠٥	١٧,٢١٢	٢٧,٢٠٩	٢١,٨٣١	حصيلة بيع السلع والخدمات		
٦٠٩	٤٤٦	٥٤٦	٤٧٩	٥١٩	٦٤٠	٤٢١	٦٢٧	٦٧٣	تعويضات و غرامات		
٣٢٨	١٨٤	١٠٦١	٦١٢	٦٧٣	٩١٦	٦٨٤	٨٩٣	٥٥٦	تحويلات اختيارية		
١٢,٣١٦	٨,٣٧٠	١٣,٥٤٧	١٣,٦٧٧	١١,١١٨	١٠,٧٧٩	٦٠,٤٠٠	٤٢,٥٢٠	٢١,٠١١	أخرى		
٦٠١,٤٤٨	٥١٩,٦٩٧	٧٠١,٥١٤	٥٨٨,١٨٨	٤٧٠,٩٩٢	٤٠١,٨٦٦	٣٦٥,٩٨٧	٨٦٤,٥٦٤	٧٨٩,٤٣١	إجمالي المصروفات		
١٧٢,٠٤٦	١٥١,٩٣٩	١٧٨,٥٨٩	١٤٢,٩٥٦	١٢٢,٨١٨	٩٦,٢٧١	٨٥,٣٦٩	٢١٨,١٠٨	٢٠٧,٢٤٣	الأجور و تعويضات العاملين		
٢٤,٠٩٥	١٩,٩٦٥	٢٧,٢٤٧	٢٦,٦٥٢	٢٦,٨٢٦	٢٦,١٤٨	٢٨,٠٥٩	٤١,٤٣٢	٣٣,٠٧٠	شراء السلع والخدمات		
١٥٤,٤٥٦	١٣٩,٠٣١	١٧٣,١٥٠	١٤٦,٩٩٥	١٠٤,٤٤١	٨٥,٠٧٧	٧٢,٣٣٣	٢٤٤,٠٤٤	١٩٩,٠١١	الفوائد		
١٦٢,٦٩٨	١٤٠,٦٧٦	٢٢٨,٥٧٩	١٩٧,٠٩٣	١٥٠,١٩٣	١٢٣,١٢٥	١٠٢,٩٧٤	٢٣١,٢٢١	٢٣٣,٨٥٣	الدعم والمنح والمزايا الاجتماعية		
٤٢,٣٨٥	٣٣,٤٢٣	٤١,٠٦٨	٣٤,٩٧٥	٣٠,٧٩٦	٣١,٣٦٤	٢٨,٩٠١	٥٤,٧٩٩	٤٩,٠٦٥	المصروفات الأخرى		
٤٥,٧٦٨	٣٤,٦٦٣	٥٢,٨٨٢	٣٩,٥١٦	٣٥,٩١٨	٣٩,٨٨١	٤٨,٣٥٠	٧٤,٩٦١	٦٧,١٨٩	شراء أصول غير مالية (الاستثمارات)		
٢٥١,٣٦٦	١٨١,٨٥٥	٢٤٤,٧٢٧	٢٣٧,٨٦٥	١٦٧,٣٧٠	١٣٦,٥٨٠	٩٧,٨٧٢	٢٤٢,٢٨٧	٢٤٠,٧٩٩	العجز النقدي ^{١/٥}		
١٠,٤٨٤	٧,٤٩٩	١٠,٧١٣	١,٨٥٤	٦٦٥	٢,١٢٠	١٦٦	٨,٨٠٦	٨٢٧	صافي حيازة الأصول المالية		
٢٦١,٨٥٠	١٨٩,٣٥٤	٢٥٥,٤٣٩	٢٣٩,٧١٩	١٦٦,٧٠٥	١٣٤,٤٦٠	٩٨,٠٣٨	٢٥١,٠٩٣	٢٣٩,٩٧٢	العجز الكلي		
ملاحظات											
١٠.٨	٩.٥	١٢.٨	١٣.٧	١٠.٦	٩.٨	٨.١	٨.٩	١٠.٠	العجز الكلي/ الناتج المحلي الإجمالي (%) ^{١/٦}		
٤.٤	٢.٥	٤.١	٥.٣	٤.٠	٣.٦	٢.١	٠.٢	١.٧	العجز الأولي/ الناتج المحلي الإجمالي (%) ^{١/٦}		
١٤.٤	١٦.٩	٢٢.٩	٢٠.٠	١٩.٣	١٩.٣	٢٢.٢	٢٢.٠	٢٢.٨	الإيرادات/ الناتج المحلي الإجمالي (%) ^{١/٦}		
٢٤.٧	٢٦.٠	٣٥.١	٣٣.٥	٢٩.٩	٢٩.٣	٣٠.٣	٣٠.٥	٣٢.٨	المصروفات/ الناتج المحلي الإجمالي (%) ^{١/٦}		

المصدر: وزارة المالية.

* يرجع الإنخفاض في الإيرادات غير الضريبية خلال الفترة يوليو-مايو ٢٠١٥/٢٠١٤ في الأساس نتيجة لإنخفاض المنح إذا تم مقارنتها بنفس الفترة خلال العام السابق والتي كانت تشمل ورود منح استثنائية؛ ومنها منح من دولتي الإمارات والسعودية بمبلغ ٣ مليار دولار بالإضافة إلى زيادة المنح بمبلغ ٢٠.٣ مليار جنيه، من أصل ٢٩.٧ مليار جنيه قيمة الاعتماد الإضافي وفقاً للقرار الجمهوري رقم ١٠٥ لعام ٢٠١٣. /١ يشمل قطاع موازنة الجهاز الإداري والمحليات، والهيئات الخدمية العامة. /٢ تم إعادة تبويب فعليات الموازنة العامة لتتفق مع معايير صندوق النقد الدولي والمعروفة بـ GFS ٢٠٠١ (على أساس نقدي). /٣ تعكس بيانات الموازنة بموجب القرار الجمهوري رقم ٦٥ لعام ٢٠١٤. /٤ تعكس بيانات الموازنة بموجب القرار الجمهوري رقم ٣٢ لعام ٢٠١٥. /٥ العجز الكلي مطروح منه صافي حيازة الأصول المالية. /٦ قامت وزارة التخطيط بمراجعة السلسلة الزمنية للناتج المحلي الإجمالي ابتداءً من عام ٢٠١٢/٢٠١١ وحتى عام ٢٠١٤/٢٠١٣ وفقاً للتعداد الاقتصادي، ولم يتم استخدامها في التقديرات التاريخية عن تلك الفترة، حيث تم تسجيل التقديرات المعتمدة لهذه السنوات. وفي ضوء ذلك فقد تم مراجعة تقديرات الناتج المحلي الإجمالي، ليبلغ ٢٤٣١.١ مليار جنيه في عام ٢٠١٥/٢٠١٤.



المصدر: وزارة المالية.

/١ تشمل الفوائد والأقساط المدفوعة (بدون متأخرات).

جدول (١١) القطاع الحكومي : ملخص المعاملات الرئيسية للموازنة العامة ^(١) (تابع)

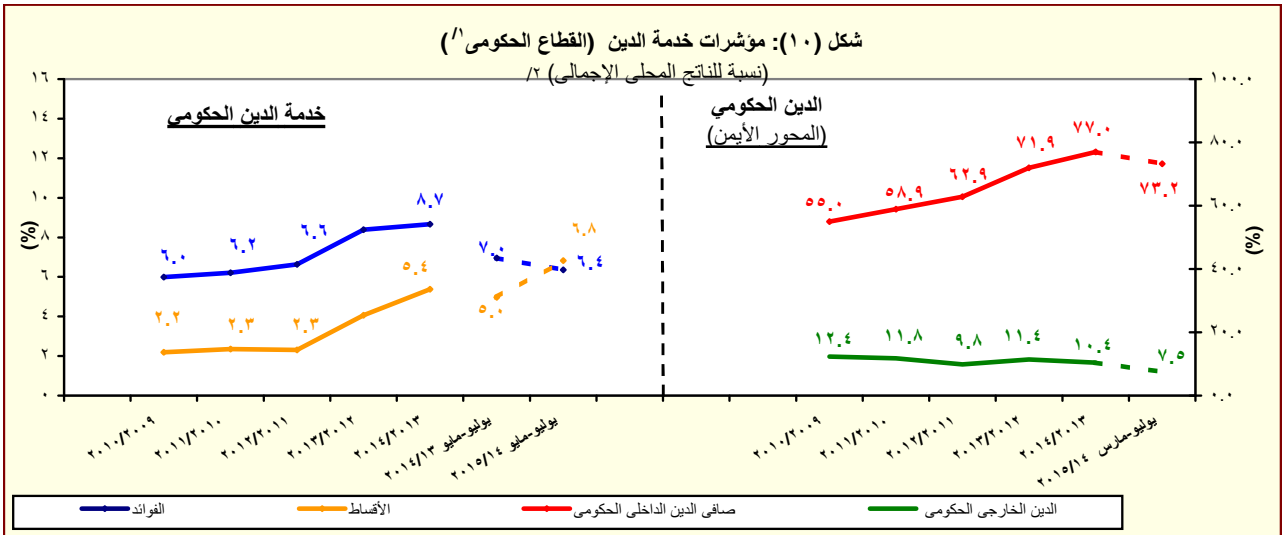
(مليون جنيه)

يوليو - مارس	فعليات						
	٢٠١٤/٢٠١٣	٢٠١٣/٢٠١٢	٢٠١٢/٢٠١١	٢٠١١/٢٠١٠	٢٠١٠/٢٠٠٩	٢٠٠٩/٢٠٠٨	
٢١٨,٢٥١	٢٥٥,٤٣٩	٢٣٩,٧١٩	١٦٦,٧٠٥	١٣٤,٤٦٠	٩٨,٠٣٨	٧١,٨٢٦	العجز الكلى
٢١٨,٢٥١	٢٥٥,٤٣٩	٢٣٩,٧١٩	١٦٦,٧٠٥	١٣٤,٤٦٠	٩٨,٠٣٨	٧١,٨٢٦	مصادر التمويل
.	٣١٥-	١٢	.	٢٢	٤٢٥	١٨٣	صافي حصيلة الخصخصة
٢٤٢,١٩٩	٢٧٧,٣٢٠	٢٧٠,٦٢٤	١٨٢,٢١٨	١٤٤,٢٩٥	١٠١,٤٩٢	٨٣,٦٢٧	التمويل المحلى
٧٣,٠٦٨	٣٢,٩٥٧	٤٩,٢٨٦	٣٥,٨٤٤	٣٤,٧١٢	٦١,٢٢٩	١٥,١٩١-	تمويل غير مصرفى
١٦٩,١٣١	٢٤٤,٣٦٣	٢٢١,٣٣٨	١٤٦,٣٧٤	١٠٩,٥٨٣	٤٠,٢٦٣	٩٨,٨١٨	تمويل مصرفى
٢٥,٢٩٩-	٤,٠٢٢	٢٠,٢٧٠	٩,٠٦٢-	٥,٠٢٢	٢,٤٥٨	١,٨١٢-	الإقتراض الخارجى
-	-	-	-	-	-	-	المستخدم من الحساب المجمع فى اهلاك جزء من سندات البنك المركزى
-	-	-	-	-	-	٤-	حسابات أخرى مستحقة الدفع
١٦,٢٧٥-	٢٥,٣٨٨-	١٣,١٤٧-	٤٤٣-	٣,٥٥٣	٣٤٧	٦٠٢-	أخرى
٥٤٨	١,٢٤٢	١١,٣٥٧	١,٥٣٣	٣,٩٢٢	١,٣٢٨	٣,٣٦٦	فروق إعادة التقييم
٦,٣١٨-	١,٠٥١-	٦,٧٩١-	١١,٣٧٦-	٧,٤١٩-	٢٢٧-	١٠,٩١٥-	الفرق بين القيمة الحالية والاسمية لأذون الخزانة
٢٣,٣٩٥	٣٩١-	٤٢,٦٠٦-	٣,٨٣٥	١٤,٩٣٥-	٧,٧٨٥-	٢,٠١٧-	غير موزع

المصدر: وزارة المالية

١/ تم إعداد البيانات لتتفق مع معايير صندوق النقد الدولي والمعروفة بـ GFS ٢٠٠١ (على أساس نقدي).

٢/ يتضمن الدين الخارجى الحكومى المعاد تويبه فى ضوء المفاوضات بين وزارة المالية والبنك المركزى والتي أسفرت عن إعادة تويب الدين المعاد إقراضها ضمن الدين الخارجى للحكومة المركزية و وحدات الحكم المحلى بدلاً من مديونيات "القطاعات الأخرى".



المصدر: وزارة المالية والبنك المركزى المصرى

١/ يشمل قطاع موازنة الجهاز الإدارى و المحليات، والهيئات الخدمية العامة.

٢/ قامت وزارة التخطيط بمراجعة السلسلة الزمنية للناتج المحلى الإجمالى ابتداءً من عام ٢٠١١/٢٠١٢ وحتى عام ٢٠١٣/٢٠١٤ وفقاً للتعداد الإقتصادى، ولم يتم استخدامها فى التقديرات التاريخية عن تلك الفترة، حيث تم تسجيل التقديرات المعتمدة لهذه السنوات. وفى ضوء ذلك فقد تم مراجعة تقديرات الناتج المحلى الإجمالى، ليبلغ ٢٤٣١.١ مليار جنيه فى عام ٢٠١٥/٢٠١٤.