

جدول (٤): معدلات التضخم السنوية في الأرقام القياسية للأسعار المحلية : ٢٠١٢/١

بيان ملخص
٢٠١٢ - ٢٠١٥

الرقم القياسي لأسعار المنتجين	٢٠١٥		٢٠١٤		٢٠١٣		٢٠١٢		الرقم القياسي لأسعار المنتجين							
	معدل التضخم الأساسي	الرقم القياسي لأسعار المستهلكين		معدل التضخم الأساسي	الرقم القياسي لأسعار المستهلكين		معدل التضخم الأساسي	الرقم القياسي لأسعار المستهلكين								
		إجمالي	حضر الجمهورية		إجمالي	حضر الجمهورية		إجمالي		حضر الجمهورية	إجمالي	حضر الجمهورية				
٥,٣-	٧,١٠	٩,٤	٩,٧	٨,٧	١١,٧	١٢,٢	١١,٤	٠,٥-	٥,٢	٦,٦	٦,٣	٧,٤	٦,٩	٩,٢	٨,٦	يناير
٢,٧-	٧,١٥	١٠,٧	١٠,٦	٦,٢	٩,٧	١٠,٢	٩,٨	٠,٨-	٧,٧	٨,٧	٨,٢	٨,٨	٧,٣	٩,٩	٩,٢	فبراير
٣,٣-	٧,٢١	١١,٨	١١,٥	٧,٦	٩,٩	١٠,٢	٩,٨	٣,٠-	٧,٠	٨,٢	٧,٦	٥,٤	٨,٧	٩,٥	٩,٠	مارس
	٧,١٩	١١,٠	١١,٠	٥,٦	٩,١	٩,١	٨,٩	١,٧-	٧,٥	٨,٨	٨,١	٢,٩	٨,٤	٩,٣	٨,٨	أبريل
	٨,١٤	١٣,٥	١٣,١	٦,٤	٨,٩	٨,٣	٨,٢	٠,٤-	٨,٠	٩,٠	٨,٢	٢,٨	٧,٢	٨,٦	٨,٣	مايو
				٤,٣	٨,٨	٨,٢	٨,٢	٨,٤	٨,٦	١٠,٩	٩,٨	٣,٧-	٧,٠	٧,٤	٧,٣	يونيو
				٥,٧	٩,٦	١١,١	١١,٠	٨,٩	٩,١	١١,٥	١٠,٣	٢,١-	٦,٣	٦,٣	٦,٤	يوليو
				٤,٤	١٠,١	١١,٤	١١,٥	٤,٨	٩,٠	١٠,٩	٩,٧	٢,٣	٥,٣	٦,٣	٦,٥	أغسطس
				٤,٠	٩,١	١١,١	١١,١	١,٦	١١,٢	١١,١	١٠,١	٤,٥	٣,٨	٦,٣	٦,٢	سبتمبر
				٢,٧	٨,٥	١١,٥	١١,٨	٥,١	١١,١	١١,٥	١٠,٥	٤,٠	٤,٦	٧,٠	٦,٧	أكتوبر
				٠,٣	٧,٨	٨,٥	٩,١	٩,٨	١١,٩٥	١٤,٢	١٣,٠	١,٦-	٤,٢	٤,١	٤,٣	نوفمبر
				٣,٢-	٧,٧٠	٩,٨٠	١٠,١٠	٩,١٠	١١,٩١	١٢,٥	١١,٧	٠,٤-	٤,٤	٤,٧	٤,٧	ديسمبر

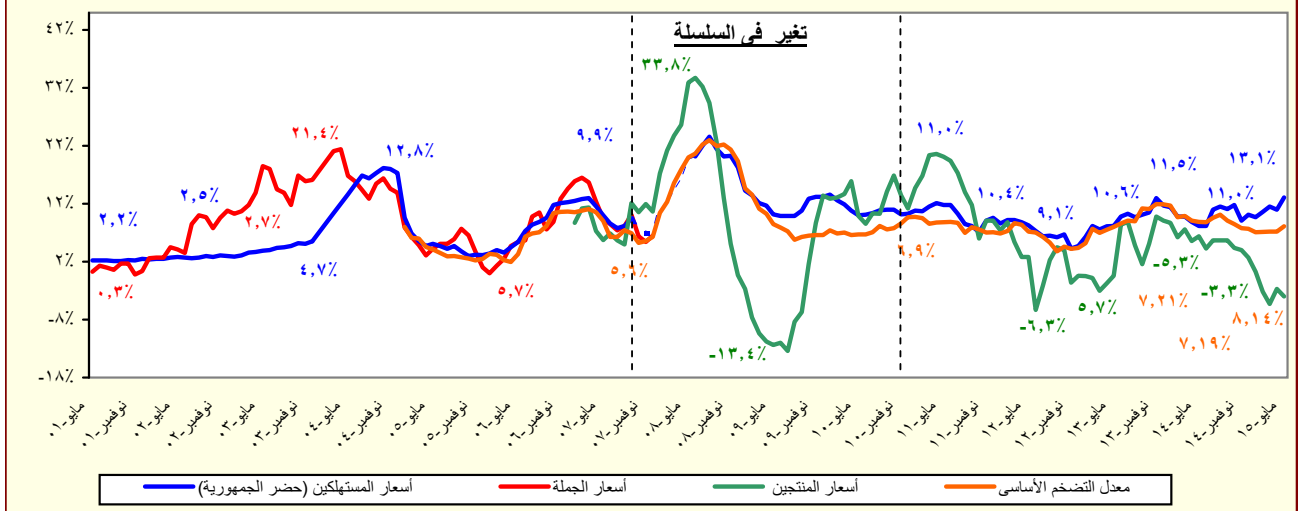
المصدر: الجهاز المركزي للتعبئة العامة والإحصاء.

١/ قام الجهاز المركزي للتعبئة العامة والإحصاء بإستحداث سلسلة جديدة للأرقام القياسية لأسعار المستهلكين بدءاً من أغسطس ٢٠٠٩، وذلك بإستخدام شهر يناير ٢٠١٠ كـشهر أساس للسلسلة الجديدة، بالإضافة إلى إستخدام أوزان جديدة للمجموعات السلعية الرئيسية مستخرجة في ضوء نتائج بحث الدخل والإنفاق والإستهلاك لعام ٢٠٠٨/٢٠٠٩. هذا، وتجدر الإشارة إلى أن سلسلة أسعار المستهلكين ما قبل أغسطس ٢٠٠٩ مبنية على أساس شهر يناير ٢٠٠٧، كما إعتمدت الأوزان السابقة على بحث الدخل والإنفاق والإستهلاك للعام المالي ٢٠٠٤/٢٠٠٥.

٢/ قام الجهاز المركزي للتعبئة العامة والإحصاء بإصدار رقم قياسي لأسعار المنتجين بدءاً من سبتمبر ٢٠٠٧، وذلك بإستخدام أسعار السلع والخدمات لسنة المالية (٢٠٠٤-٢٠٠٥) كفترة أساس لسلسلة الأرقام القياسية، كما تم إستخراج الأوزان بإستخدام متوسط عامي (٢٠٠٢-٢٠٠٣، ٢٠٠٣-٢٠٠٤) للقيم الإجمالية للإنتاج الصناعي والزراعي والخدمي. وجدير بالذكر أن السلسلة الزمنية لمعدلات التضخم لأسعار المنتجين للفترة ما قبل سبتمبر ٢٠٠٧ غير متاحة بعد.

٣/ قام البنك المركزي المصري بإصدار مؤشر التضخم الأساسي (Core Inflation)، وهو مشتق من الرقم القياسي العام لأسعار المستهلكين مستبعداً منه بعض السلع التي تتحدد أسعارها إدارياً (وتمثل ١٩,٤% من السلة السلعية للمستهلكين)، بالإضافة إلى بعض السلع التي تتأثر بصدمات مؤقتة من جانب العرض (الخضراوات والفاكهة وتمثل ٨,٨% من السلة السلعية للمستهلكين).

شكل (٧) : تطور معدلات التضخم السنوية
(مايو ٢٠٠١ - مايو ٢٠١٥)



المصدر: الجهاز المركزي للتعبئة العامة والإحصاء.