

جدول (١٣): توزيع الواردات والمتحصلات الجمركية بحسب التصنيف الوظيفي للواردات<sup>١</sup>  
(مبنى على التصنيف الواسع للأمم المتحدة)

(مليون جنيه)

البيانات	الواردات السلفية					الإيرادات الجمركية /٢				
	يوليو-مايو ٢٠١١/١٠	٢٠١٢/١١	٢٠١٣/١٢	٢٠١٤/١٣	يوليو-مايو ٢٠١٥/٢٠١٤	٢٠١١/١٠	٢٠١٢/١١	٢٠١٣/١٢	٢٠١٤/١٣	يوليو-مايو ٢٠١٥/٢٠١٤
<b>الإجمالي</b>	٣٢٧,٠٢٦	٣٦٢,٨٨٩	٤٢٧,٩٩٣	٤٤٦,١٨٧	٤١٣,٠٦٨	١٣,٨٥٧	١٦,٧٧١	١٧,٥٧٩	١٩,٤٢١	١٩,٤٢١
١١١	٢٤,٦٢٨	٢٩,٢٨٦	٣١,٦٧٩	٢٤,٩٧٨	٢٤,٨٧٩	١٩,٢	٢٦	٢٤	٣٢	٣٠.١
١١٢	٦,٦٠٠	٩,٠١٠	١٠,٣٣١	١١,٣٨٨	١٠,٨٠٣	٣١	١٢٣	١٢٣	١٧٦	(٢٦.٩)
١٢١	١٢,٥٩٩	٢٦,٤٢٥	١٢,٤١١	٧,٥٤٩	٨,٨٠٩	٤١	٢٦	٢٤	٤٣	(٢٢.٨)
١٢٢	١٥,٣١٠	١٩,٤٢٣	١٨,٧٥٩	١٥,٦٨١	٢١,٥٩٦	١٠٩٠	٥٠٦	٤٢٥	٥١٧	(٦.٧)
٢١	٢٨,٩٩٢	٣٣,٨٨٣	٣١,٦٤٧	٢٦,٥٥٢	٢٣,٨١٠	١٧٥	١٣٨	١٤٨	١٣٩	(٥.٤)
٢٢	١٠٧,٤٧١	١٢٥,٢٥٦	١٣٨,٥٥٥	١٣٥,٦٩٩	١٣٨,٨٠١	٢,٣٣٤	٢,٤٣٩	٢,٣٧٨	٢,٤٨٢	
٣١	٣,٦٧٠	٧,٢٠٥	٢٣,٢١٤	٤٨,٧٣١	١٧,٩٤٠	١٥٤	٠.٠	٠.٠	٢٨٨.٤	
٣٢	١٦,٢٧٨	١٩,١٢١	٣١,٩٩٥	٤٢,٠٨٣	٢٤,٤١٠	٨٩٩	١,٢٦٨	١,٤٩٣	٩٧٧	
٤١	٤٠,١٦٥	٣٧,٠٥١	٤٢,٥٢٧	٤٥,٨٤٥	٤٥,٦٨٣	٨٥١	٧٦٨	٨١١	٩١٤	
٤٢	١٧,٠٨٧	١٦,٢٠٩	٢٠,٤٠٣	٢٢,١٧٩	٢١,٧٩٨	٥٠٧	٥١٢	٥١٦	٥٢٨	
٥١	٧,٥٧٣	٧,٣١٦	٩,٠٩٨	٧,٤٠٨	١٤,٨١٢	٢,٣٨٨	٣,١٢٧	٢,٧١٨	٣,١٦٨	
٥٢	٩,٠٥٥	٧,٠٤٧	٨,٤٨٠	٧,٠٨٣	٨,٨٩٥	٨٤٦	٧٩٤	٧٣٢	٩٤١	
٥٣	١٣,٦٤٥	١٣,٣٢٣	١٦,٧٨٤	١٦,٣٢٠	١٦,٠٢٣	٦٣٤	٧٢٣	٧١٧	٧٩٨	
٦١	٤,٦٢١	٤,٠٠١	٦,٠٩١	٦,٥٣٨	٦,١٥٠	٧٤٣	٦٥٢	٦٣٣	٧١٧	
٦٢	٧,٠٩٤	٥,٩٤٤	٨,٦٠٤	٧,٥٦٢	٩,٤٥١	١,١١٣	٦٣١	٧٥١	١,٢٦٩	
٦٣	١٢,٠٥٧	١٢,٢٥٦	١٧,٣٤٢	٢٠,٥٢٥	١٨,٧٠٣	٥٦٠	٢٦١	٣٦٤	٥٧٥	
٧	١٨٢	١٣٣	٧٥	٦٨	٥٠٦	١,٤٧٠	٢,٨٨٣	٥,٣٢٧	٥,٤٣٠	
<b>ملاحظات</b>										
١١١	٥٦,٢٨٨	٦٠,٤٩٢	٧١,٣٤٤	٧٤,٣٧٧	٥٦,٣٩٩	إجمالي الواردات (مليون دولار)				
١١٢						الإيرادات الجمركية/ الناتج المحلي الإجمالي <sup>٣</sup>				
١٢١						الإيرادات الجمركية/ إجمالي الإيرادات والمنح				
١٢٢						الإيرادات الجمركية/ إجمالي الإيرادات الضريبية <sup>٤</sup>				

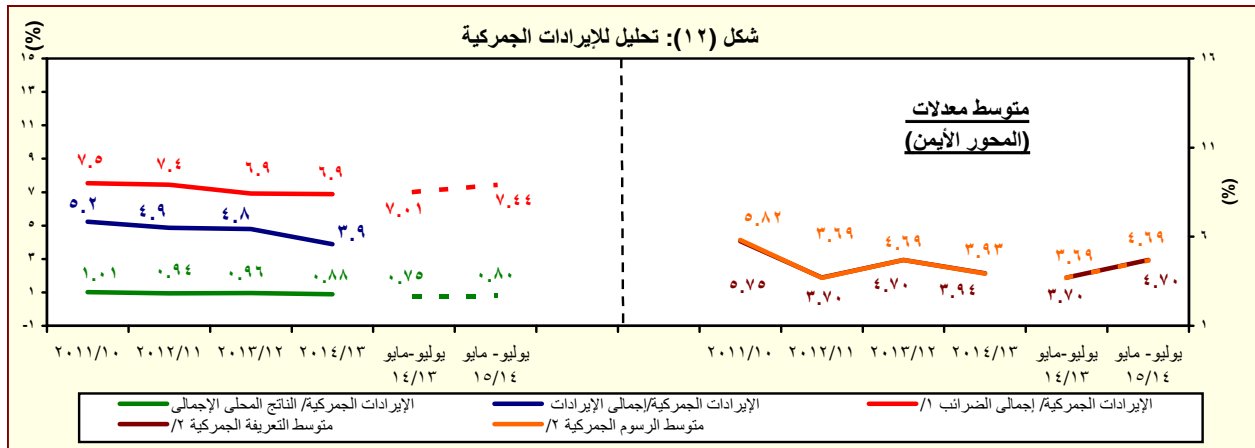
المصدر: وزارة المالية، مصلحة الجمارك المصرية ( ) معدل تغير سنوي.

١/ جملة المتحصلات لمصلحة الجمارك قد تختلف عن القيمة الاجمالية المعروضة عن متحصلات التجارة الدولية في جدول الموازنة العامة بسبب توزيع متحصلات مصلحة الجمارك على بنود الموازنة المختلفة، مثل الضرائب على التجارة الخارجية، الضرائب على السلع والخدمات، وضرائب أخرى.

٢/ تتضمن الإيرادات السيادية والجارية.

٣/ قامت وزارة التخطيط بمراجعة السلسلة الزمنية للناتج المحلي الإجمالي ابتداءً من عام ٢٠١٢/٢٠١١ وحتى عام ٢٠١٤/٢٠١٣ وفقاً للتعداد الاقتصادي، ولم يتم استخدامها في التقديرات التاريخية عن تلك الفترة، حيث تم تسجيل التقديرات المعتمدة لهذه السنوات. وفي ضوء ذلك فقد تم مراجعة تقديرات الناتج المحلي الإجمالي، ليبلغ ٢٤٣١.١ مليار جنيه في عام ٢٠١٥/٢٠١٤.

٤/ إجمالي الضرائب التي تم تحصيلها من قبل المصالح الإيرادية (الضرائب على الدخل، المبيعات، الجمارك، والضرائب العقارية).



المصدر: وزارة المالية، مصلحة الجمارك المصرية  
١/ إجمالي الضرائب التي تم تحصيلها من قبل المصالح الإيرادية (الضرائب على الدخل، المبيعات، الجمارك، والضرائب العقارية).  
٢/ بالنسبة إلى إجمالي الواردات.