

القسم الرابع

مؤشرات المالية العامة

٢٥	ملخص المعاملات المالية للحكومة-----	جدول (١٠)
٢٦-٢٧	ملخص المعاملات الرئيسية للموازنة العامة : القطاع الحكومي-----	جدول (١١)
٢٨	هيكل الإيرادات العامة (الإيرادات الضريبية)-----	جدول (١٢ -أ)
٢٩	هيكل الإيرادات العامة (الإيرادات غير الضريبية)-----	جدول (١٢ -ب)
٣٠	توزيع المتحصلات الجمركية بحسب التصنيف الوظيفي للواردات-----	جدول (١٣)
٣١-٣٢	هيكل المصروفات العامة-----	جدول (١٤)

جدول (١٠) : ملخص المعاملات المالية للحكومة

(مليون جنيه)

٢٠١٥/٢٠١٤ موازنة	٢٠١٤/٢٠١٣		٢٠١٣/٢٠١٢		٢٠١٢/٢٠١١		٢٠١١/٢٠١٠		٢٠١٠/٢٠٠٩		
	الحكومة العامة ^{١/}	قطاع الموازنة ^{٢/}	الحكومة العامة ^{١/}	قطاع الموازنة ^{٢/}	الحكومة العامة ^{١/}	قطاع الموازنة ^{٢/}	الحكومة العامة ^{١/}	قطاع الموازنة ^{٢/}	الحكومة العامة ^{١/}	قطاع الموازنة ^{٢/}	
٥٤٨.٦٣٢	٥١٩.٤٤٩	٤٥٦.٧٨٨	٤٠٣.٦٣٧	٣٥٠.٢٢٢	٣٤٨.٨٦٤	٣٠٣.٦٢٢	٣٠٢.٠١٠	٢٦٥.٢٨٦	٣٠٣.٣٧٤	٢٦٨.١١٤	إجمالي الإيرادات
٣٦٤.٢٩٠	٢٦٠.٢٨٩	٢٦٠.٢٨٩	٢٥١.١١٩	٢٥١.١١٩	٢٠٧.٤٠٩	٢٠٧.٤١٠	١٩٢.٠٧٣	١٩٢.٠٧٢	١٧٠.٤٩٥	١٧٠.٤٩٤	الإيرادات الضريبية
٢٣.٤٩٢	٩٥٨٥٦	٩٥.٨٥٦	٥.٢٠٨	٥.٢٠٨	١.٠١٠.٤	١.٠١٠.٤	٢.٢٨٧	٢.٢٨٧	٤.٣٣٢	٤.٣٣٣	المنح
١٦٠.٨٥٠	١٦٣٣.٤	١.٠٠.٦٤٢	١٤٧.٣١٠	٩٣.٩٩٦	١٣١.٣٥١	٨٦.١٠٨	١٠٧.٦٥٠	٧٠.٩٢٧	١٢٨.٥٤٧	٩٣.٢٨٨	إيرادات أخرى
٧٨٩.٤٣١	٧٥٩.٨٤٧	٧٠١.٥١٤	٦٤٤.٠٨٠	٥٨٨.١٨٨	٥١٦.٤٢٢	٤٧٠.٩٩٢	٤٤٠.٤١١	٤٠١.٨٦٦	٣٩٦.٦٩٣	٣٦٥.٩٨٧	إجمالي المصروفات
٢٠٧.٤٤٣	١٨٠.٨٢٩	١٧٨.٥٨٩	١٤٥.٠٦٤	١٤٢.٩٥٦	١٢٤.٤٥٧	١٢٢.٨١٨	٩٧.٥٦٠	٩٦.٢٧١	٨٦.٣٧٧	٨٥.٣٦٩	الأجور و تعويضات العاملين
٣٣.٠٧٠	٢٧٥٥٦	٢٧.٢٤٧	٢٧.١٥٥	٢٦.٦٥٢	٢٧.٠٧٩	٢٦.٨٢٦	٢٦.٦٤٥	٢٦.١٤٨	٢٨.٢٤٦	٢٨.٠٥٩	شراء السلع والخدمات
١٩٩.٠١١	١٥٩٣٣.٠	١٧٣.١٥٠	١٣٥.٣٣١	١٤٦.٩٩٥	٩٣.٤٠١	١٠٤.٤٤١	٧٦.٣٦٢	٨٥.٠٧٧	٦٢.١٩٩	٧٢.٣٣٣	الفوائد
٢٣٣.٨٥٣	٢٩٨.٠٠٢	٢٢٨.٥٧٩	٢٦١.٧٦٠	١٩٧.٠٩٣	٢٠٤.٤٥٤	١٥٠.١٩٣	١٦٨.٢٦٥	١٢٣.١٢٥	١٤٢.٣٦٠	١٠٢.٩٧٤	الدعم والمنح والمزايا الإجتماعية
٤٩٠.٦٥	٤١٢.٠٩	٤١٠.٦٨	٣٥.١٤٠	٣٤.٩٧٥	٣١.٠٧٢	٣٠.٧٩٦	٣١.٥٥٣	٣١.٣٦٤	٢٩.٠٤٧	٢٨.٩٠١	المصروفات الأخرى
٦٧.١٨٩	٥٢٩٢١	٥٢.٨٨٢	٣٩.٦٢٩	٣٩.٥١٦	٣٥.٩٥٩	٣٥.٩١٨	٤٠.٠٢٦	٣٩.٨٨١	٤٨.٤٦٤	٤٨.٣٥٠	شراء أصول غير مالية (الاستثمارات)
٢٤٠.٧٩٩	٢٤٠.٣٩٩	٢٤٤.٧٢٧	٢٤٠.٤٤٣	٢٣٧.٨٦٥	١٦٧.٥٥٨	١٦٧.٣٧٠	١٣٨.٤٠١	١٣٦.٥٨٠	٩٣.٣١٩	٩٧.٨٧٢	العجز النقدي ^{٤/}
-٨٢٧	١٤٣١٧	١٠.٧١٣	٦.٤١٠	١.٨٥٤	-١.٨٦٦	-٦٦٥	-٤.٢٦٣	-٢.١٢٠	٥.٤٧٧	١٦٦	صافي حيازة الأصول المالية
٢٣٩.٩٧٢	٢٥٤.٧١٦	٢٥٥.٤٣٩	٢٤٦.٨٥٣	٢٣٩.٧١٩	١٦٥.٦٩٢	١٦٦.٧٠٥	١٣٤.١٣٨	١٣٤.٤٦٠	٩٨.٧٩٦	٩٨.٠٣٨	العجز الكلي

ملاحظات

- المصدر: وزارة المالية
- ١/ تعكس بيانات الموازنة بموجب القرار الجمهوري رقم ٦٥ لعام ٢٠١٤.
- ٢/ يشمل قطاع موازنة الجهاز الإداري والمحليات، والهيئات الخدمية العامة.
- ٣/ تشمل المعاملات المالية لكل من أجهزة الموازنة العامة، وبنك الإستثمار القومي، وصناديق التأمين والمعاشات، ومع مراعاة إستبعاد كافة المعاملات البنائية للجهات الثلاث لمنع ازدواجية الحساب.
- ٤/ العجز الكلي مطروح منه صافي حيازة الأصول المالية.
- ٥/ قامت وزارة التخطيط بتقدير قيمة الناتج المحلي الإجمالي لعام ٢٠١٤/٢٠١٣ بنحو ١٩٩٧.٦ مليار جنيه، مقارنة بناتج محلي إجمالي قدره ١٧٥٣ مليار جنيه لعام ٢٠١٣/٢٠١٢. وتجدر الإشارة إلى أنه قد تم مراجعة تقديرات الناتج المحلي الإجمالي في ضوء النتائج النهائية التي تم إعلانها في ٢٠١٣/٢٠١٤، ليبلغ ٢٣٢١.١ مليار جنيه في عام ٢٠١٤/٢٠١٣.

جدول (١١) القطاع الحكومي : ملخص المعاملات الرئيسية للموازنة العامة ^{٢٠١١}

(مليون جنيه)

فعليات								٢٠١٥/٢٠١٤	
٢٠١٥/٢٠١٤	٢٠١٤/٢٠١٣	٢٠١٤/٢٠١٣	٢٠١٣/٢٠١٢	٢٠١٢/٢٠١١	٢٠١١/٢٠١٠	٢٠١٠/٢٠٠٩	٢٠٠٩/٢٠٠٨	موازنة	
يوليو-ابريل*	يوليو-ابريل								
٣٢١,١١٧	٣١٤,٨١١	٤٥٦,٧٨٨	٣٥٠,٣٢٢	٣٠٣,٦٢٢	٢٦٥,٢٨٦	٢٦٨,١١٤	٢٨٢,٥٠٥	٥٤٨,٦٣٢	إجمالي الإيرادات
٢٣٩,١١٧	١٩٥,٠٩٧	٢٦٠,٢٨٩	٢٥١,١١٩	٢٠٧,٤١٠	١٩٢,٠٧٢	١٧٠,٤٩٤	١٦٣,٢٢٢	٣٦٤,٢٩٠	الإيرادات الضريبية
١٠٣,٦٩٨	٩٠,٣٧٨	١٢٠,٩٢٥	١١٧,٧٦٢	٩١,٢٤٥	٨٩,٥٩٣	٧٦,٦١٨	٨٠,٢٥٥	١٦٩,٦٦٥	الضريبة على الدخل
١٧,٣٧٣	١٥,٨٦٧	١٨,٧٦١	١٦,٤٥٣	١٣,٠٨٩	٩,٤٥٢	٨,٧٧٠	٢,٧٦٣	٢٦,١٥٩	الضرائب على الممتلكات
٩٧,٤٥٥	٧٢,١١٣	٩١,٨٦٧	٩٢,٩٢٤	٨٤,٥٩٤	٧٦,٠٦٨	٦٧,٠٩٥	٦٢,٦٥٠	١٣٧,١٦٣	الضرائب على السلع والخدمات
١٧,٩٠٥	١٣,٦٠٢	١٧,٦٧٣	١٦,٧٧١	١٤,٧٨٨	١٣,٨٥٨	١٤,٧٠٢	١٤,٠٩١	٢٠,٦٩٤	الضرائب على التجارة الدولية (الجمارك)
٢,٦٨٧	٣,١٣٦	١١,٠٦٢	٧,٢٠٨	٣,٦٩٤	٣,١٠٢	٣,٣٠٩	٣,٤٦٤	١٠,٦٠٨	ضرائب أخرى
٨٢,٠٠٠	١١٩,٧١٤	١٩٦,٤٩٩	٩٩,٢٠٣	٩٦,٢١٢	٧٣,٢١٤	٩٧,٦٢١	١١٩,٢٨٣	١٨٤,٣٤٢	الإيرادات غير الضريبية
٧,٩٧٩	٥١,٤٠٤	٩٥,٨٥٦	٥,٢٠٨	١٠,١٠٤	٢,٢٨٧	٤,٣٣٣	٧,٩٨٤	٢٣,٤٩٢	المنح
٧,٨٦٩	٥١,٣١٥	٩٥,٤٩٧	٤,٨٢٠	٩,٣٣٩	٩٢٤	٣,٤٩٧	٧,٥٣٥	٢٢,٨٥٤	من حكومات أجنبية
٥٠	٩	١٥٠	١١٢	٩٥	٣٩٢	٣٣٢	١٤٨	٣٦٦	من منظمات دولية
٦٠	٨٠	٢١٠	٢٧٥	٦٧٠	٩٧١	٥٠٣	٣٠١	٢٧٢	من جهات حكومية
٧٤,٠٢٢	٦٨,٣١١	١٠٠,٦٤٢	٩٣,٩٩٦	٨٦,١٠٨	٧٠,٩٢٧	٩٣,٢٨٨	١١١,٢٩٩	١٦٠,٨٥٠	إيرادات أخرى
٤٦,٧٢٥	٤٣,٧٢٢	٥٦,٩٩٠	٥٦,٤٩٤	٥٥,٩٧٩	٤١,١٨٨	٥٤,٥٧١	٥٣,٣٩٥	١١٦,٧٧٨	عوائد الملكية
١٥,٧١٢	١٧,٠٣٩	٢٨,٤٩٩	٢٢,٧٣٣	١٧,٨١٩	١٧,٤٠٥	١٧,٢١٢	١٦,٢١٦	٢١,٨٣١	حصولية بيع السلع والخدمات
٥٤٠	٣٨٢	٥٤٦	٤٧٩	٥١٩	٦٤٠	٤٢١	٥٦٦	٦٧٣	تعويضات و غرامات
٢١٩	١٧١	١,٠٦١	٦١٢	٦٧٣	٩١٦	٦٨٤	٥١٤	٥٥٦	تحويلات اختيارية
١٠,٨٢٦	٦,٩٩٦	١٣,٥٤٧	١٣,٦٧٧	١١,١١٨	١٠,٧٧٩	٢٠,٤٠٠	٤٠,٦٠٨	٢١,٠١١	أخرى
٥٤١,٦٥٥	٤٧١,٧٨٦	٧٠١,٥١٤	٥٨٨,١٨٨	٤٧٠,٩٩٢	٤٠١,٨٦٦	٣٦٥,٩٨٧	٣٥١,٥٠٠	٧٨٩,٤٣١	إجمالي المصروفات
١٥٣,٧٥٦	١٣٨,٩٦٨	١٧٨,٥٨٩	١٤٢,٩٥٦	١٢٢,٨١٨	٩٦,٢٧١	٨٥,٣٦٩	٧٦,١٤٧	٢٠٧,٢٤٣	الأجور وتعويضات العاملين
٢١,٢٤٢	١٨,٠٠٢	٢٧,٢٤٧	٢٦,٦٥٢	٢٦,٨٢٦	٢٦,١٤٨	٢٨,٠٥٩	٢٥,٠٧٢	٣٣,٠٧٠	شراء السلع والخدمات
١٤٠,٧٤٨	١٢٦,٥٢٢	١٧٣,١٥٠	١٤٦,٩٩٥	١٠٤,٤٤١	٨٥,٠٧٧	٧٢,٣٣٣	٥٢,٨١٠	١٩٩,٠١١	الفوائد
١٤٥,٠١٦	١٢٧,٩٤٩	٢٢٨,٥٧٩	١٩٧,٠٩٣	١٥٠,١٩٣	١٢٣,١٢٥	١٠٢,٩٧٤	١٢٧,٠٣٣	٢٣٣,٨٥٣	الدعم والمنح والمزايا الاجتماعية
٣٧,٦٤١	٣٠,٠٨٩	٤١,٠٦٨	٣٤,٩٧٥	٣٠,٧٩٦	٣١,٣٦٤	٢٨,٩٠١	٢٧,٠٠٧	٤٩,٠٦٥	المصروفات الأخرى
٣٩,٢٥٣	٣٠,٢٥٥	٥٢,٨٨٢	٣٩,٥١٦	٣٥,٩١٨	٣٩,٨٨١	٤٨,٣٥٠	٤٣,٤٣٠	٦٧,١٨٩	شراء أصول غير مالية (الاستثمارات)
٢٢٠,٥٣٨	١٥٦,٩٧٥	٢٤٤,٧٢٧	٢٣٧,٨٦٥	١٦٧,٣٧٠	١٣٦,٥٨٠	٩٧,٨٧٢	٦٨,٩٩٥	٢٤٠,٧٩٩	العجز النقدي ^{١/}
١٠,٣٤٧	٦,٣٢٣	١٠,٧١٣	١,٨٥٤	٦٦٥	٢,١٢٠	١٦٦	٢,٨٣١	٨٢٧	صافي حيازة الأصول المالية
٢٣٠,٨٨٥	١٦٣,٢٩٨	٢٥٥,٤٣٩	٢٣٩,٧١٩	١٦٦,٧٠٥	١٣٤,٤٦٠	٩٨,٠٣٨	٧١,٨٢٦	٢٣٩,٩٧٢	العجز الكلي
ملاحظات									
٩.٩	٨.٢	١٢.٨	١٣.٧	١٠.٦	٩.٨	٨.١	٦.٩	١٠.٠	العجز الكلي/ الناتج المحلي الإجمالي (%) ^{١/٥}
٣.٩	١.٨	٤.١	٥.٣	٤.٠	٣.٦	٢.١	١.٨	١.٧	العجز الأولي/ الناتج المحلي الإجمالي (%) ^{١/٥}
١٣.٨	١٥.٨	٢٢.٩	٢٠.٠	١٩.٣	١٩.٣	٢٢.٢	٢٧.١	٢٢.٨	الإيرادات/ الناتج المحلي الإجمالي (%) ^{١/٥}
٢٣.٣	٢٣.٦	٣٥.١	٣٣.٥	٢٩.٩	٢٩.٣	٣٠.٣	٣٣.٧	٣٢.٨	المصروفات/ الناتج المحلي الإجمالي (%) ^{١/٥}

المصدر: وزارة المالية.

* يرجع الإنخفاض في الإيرادات غير الضريبية خلال الفترة يوليو-ابريل ٢٠١٥/٢٠١٤ في الأساس نتيجة لإنخفاض المنح إذا تم مقارنتها بنفس الفترة خلال العام السابق والتي كانت تشمل ورود منح استثنائية؛ ومنها منح من دولتي الإمارات والسعودية بمبلغ ٣ مليار دولار بالإضافة إلى زيادة المنح بمبلغ ٢٠.٣ مليار جنيه، من أصل ٢٩.٧ مليار جنيه قيمة الإعتماد الإضافي وفقاً للقرار الجمهوري رقم ١٠٥ لعام ٢٠١٣.

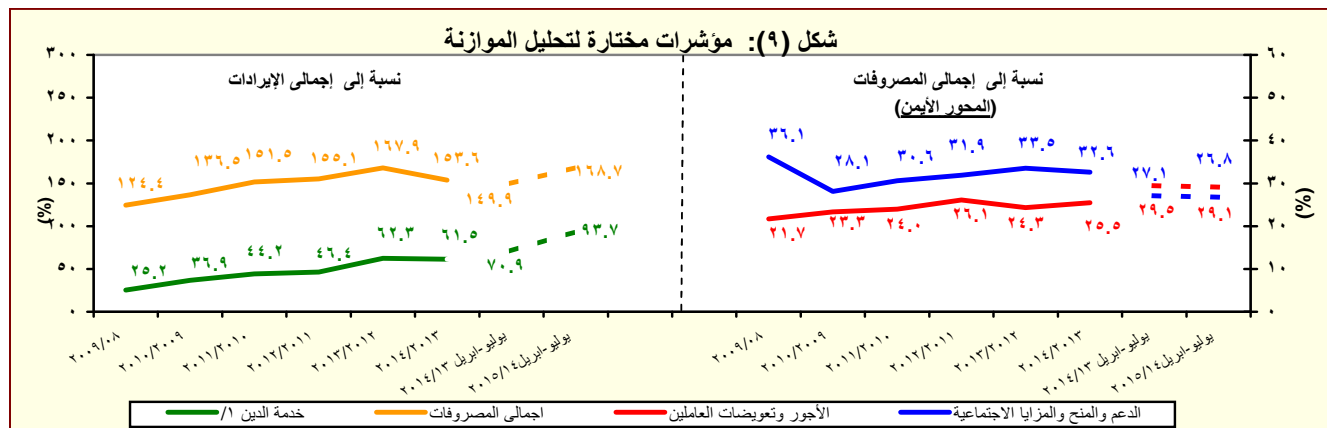
١/ يشمل قطاع موازنة الجهاز الإداري والمحليات، والهيئات الخدمية العامة.

٢/ تم إعادة تويب فعليات الموازنة العامة لتتفق مع معايير صندوق النقد الدولي والمعروفة بـ GFS ٢٠٠١ (على أساس نقدي).

٣/ تعكس بيانات الموازنة بموجب القرار الجمهوري رقم ٦٥ لعام ٢٠١٤.

٤/ العجز الكلي مطروح منه صافي حيازة الأصول المالية.

٥/ قامت وزارة التخطيط بتقدير قيمة الناتج المحلي الإجمالي لعام ٢٠١٤/٢٠١٣ بنحو ١٩٩٧.٦ مليار جنيه، مقارنة بناتج محلي إجمالي قدره ١٧٥٣ مليار جنيه لعام ٢٠١٣/٢٠١٢. وتجدر الإشارة إلى أنه قد تم مراجعة تقديرات الناتج المحلي الإجمالي في ضوء النتائج النهائية التي تم إعلانها في ٢٠١٣/٢٠١٤، ليبلغ ٢٣٢١.١ مليار جنيه في عام ٢٠١٥/٢٠١٤.



المصدر: وزارة المالية.

١/ تشمل الفوائد والأقساط المدفوعة (بدون متأخرات).

جدول (١١) القطاع الحكومي : ملخص المعاملات الرئيسية للموازنة العامة ^{١/} (تابع)

(مليون جنيه)

يوليو- مارس	فعليات						
	٢٠١٥/٢٠١٤	٢٠١٤/٢٠١٣	٢٠١٣/٢٠١٢	٢٠١٢/٢٠١١	٢٠١١/٢٠١٠	٢٠١٠/٢٠٠٩	٢٠٠٩/٢٠٠٨
٢١٨,٢٥١	٢٥٥,٤٣٩	٢٣٩,٧١٩	١٦٦,٧٠٥	١٣٤,٤٦٠	٩٨,٠٣٨	٧١,٨٢٦	العجز الكلى
٢١٨,٢٥١	٢٥٥,٤٣٩	٢٣٩,٧١٩	١٦٦,٧٠٥	١٣٤,٤٦٠	٩٨,٠٣٨	٧١,٨٢٦	مصادر التمويل
.	٣١٥-	١٢	.	٢٢	٤٢٥	١٨٣	صافي حصيللة الخصخصة
٢٤٢,١٩٩	٢٧٧,٣٢٠	٢٧٠,٦٢٤	١٨٢,٢١٨	١٤٤,٢٩٥	١٠١,٤٩٢	٨٣,٦٢٧	التمويل المحلى
٧٣,٠٦٨	٣٢,٩٥٧	٤٩,٢٨٦	٣٥,٨٤٤	٣٤,٧١٢	٦١,٢٢٩	١٥,١٩١-	تمويل غير مصرفى
١٦٩,١٣١	٢٤٤,٣٦٣	٢٢١,٣٣٨	١٤٦,٣٧٤	١٠٩,٥٨٣	٤٠,٢٦٣	٩٨,٨١٨	تمويل مصرفى
٢٥,٢٩٩-	٤,٠٢٢	٢٠,٢٧٠	٩,٠٦٢-	٥,٠٢٢	٢,٤٥٨	١,٨١٢-	الإقتراض الخارجى
-	-	-	-	-	-	-	المستخدم من الحساب المجمد فى اهلاك جزء من سندات البنك المركزى
-	-	-	-	-	-	٤-	حسابات أخرى مستحقة الدفع
١٦,٢٧٥-	٢٥,٣٨٨-	١٣,١٤٧-	٤٤٣-	٣,٥٥٣	٣٤٧	٦٠٢-	أخرى
٥٤٨	١,٢٤٢	١١,٣٥٧	١,٥٣٣	٣,٩٢٢	١,٣٢٨	٣,٣٦٦	فروق إعادة التقييم
٦,٣١٨-	١,٠٥١-	٦,٧٩١-	١١,٣٧٦-	٧,٤١٩-	٢٢٧-	١٠,٩١٥-	الفرق بين القيمة الحالية والاسمية لأدون الخزانة
٢٣,٣٩٥	٣٩١-	٤٢,٦٠٦-	٣,٨٣٥	١٤,٩٣٥-	٧,٧٨٥-	٢,٠١٧-	غير موزع

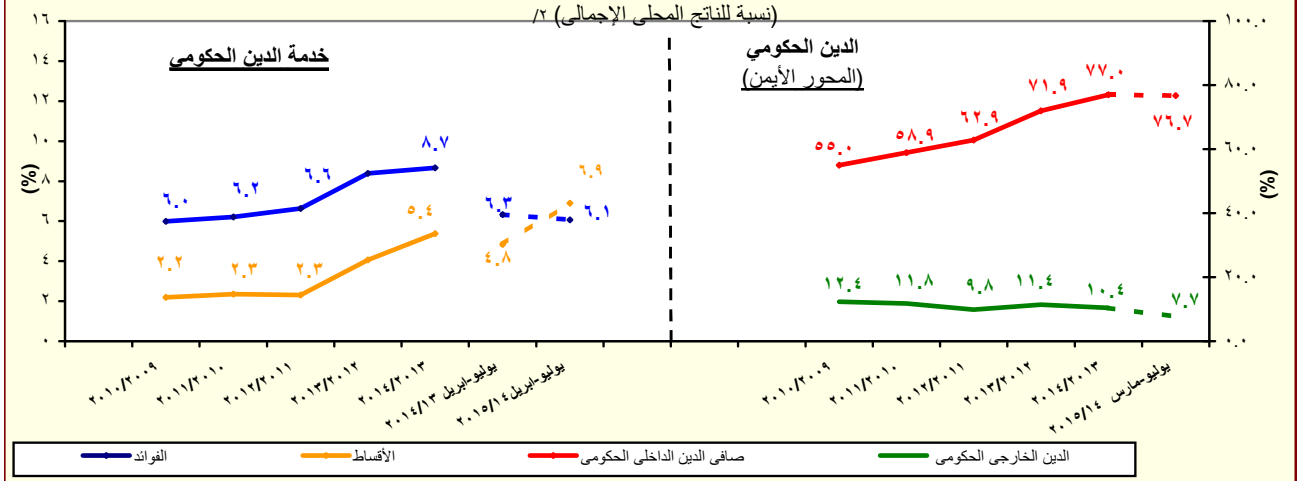
المصدر: وزارة المالية

١/ تم إعداد البيانات لتتفق مع معايير صندوق النقد الدولي والمعروفة بـ GFS ٢٠٠١ (على أساس نقدي).

٢/ يتضمن الدين الخارجى الحكومى المعاد تبيوئه فى ضوء المفاوضات بين وزارة المالية والبنك المركزى والتي أسفرت عن إعادة تبيوئ الدين المعاد إقراضها ضمن الدين الخارجى للحكومة المركزية وحدات الحكم المحلى بدلاً من مديونيات "القطاعات الأخرى".

شكل (١٠): مؤشرات خدمة الدين (القطاع الحكومى) ^{١/}

(نسبة للناتج المحلى الإجمالى) ٢/



المصدر: وزارة المالية والبنك المركزى المصرى

١/ يشمل قطاع موازنة الجهاز الإدارى و المحليات، والهيئات الخدمية العامة.

٢/ قامت وزارة التخطيط بتقدير قيمة الناتج المحلى الإجمالى لعام ٢٠١٤/٢٠١٣ بنحو ١٩٩٧.٦ مليار جنيه، مقارنةً بناتج محلى إجمالى قدره ١٧٥٣ مليار جنيه لعام ٢٠١٣/٢٠١٢. وتجدر الإشارة إلى أنه قد تم مراجعة تقديرات الناتج المحلى الإجمالى فى ضوء النتائج النهائية التى تم إعلانها فى ٢٠١٤/٢٠١٣، ليبلغ ٢٣٢١.١ مليار جنيه فى عام ٢٠١٥/٢٠١٤.

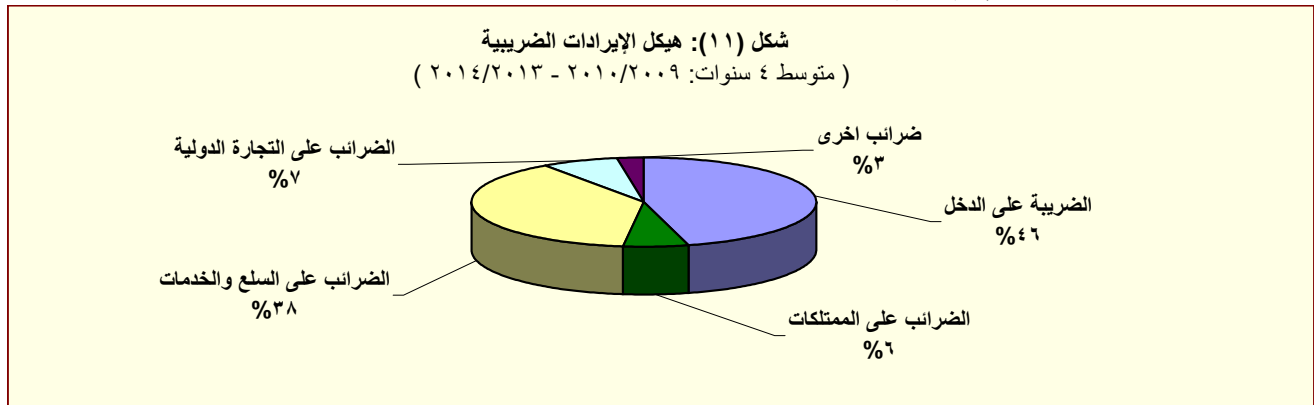
جدول (١٢- أ) هيكل الإيرادات العامة
(الإيرادات الضريبية)

(مليون جنيه)

٢٠١٥/١٤	٢٠١٤/١٣	٢٠١٥/٢٠١٤	٢٠١٤/١٣	٢٠١٣/١٢	٢٠١٢/١١	٢٠١١/١٠	٢٠١٠/٠٩	٢٠٠٩/٠٨	
يوليو-ابريل	يوليو-ابريل	موازنة	موازنة	موازنة	موازنة	موازنة	موازنة	موازنة	فعليات
٣٢١,١١٧	٣١٤,٨١١	٥٤٨,٦٣٢	٤٥٦,٧٨٨	٣٥٠,٣٢٢	٣٠٣,٦٢٢	٢٦٥,٢٨٦	٢٦٨,١١٤	٢٨٢,٥٠٥	إجمالي الإيرادات
٢٣٩,١١٧	١٩٥,٠٩٧	٣٦٤,٢٩٠	٢٦٠,٢٨٩	٢٥١,١١٩	٢٠٧,٤١٠	١٩٢,٠٧٢	١٧٠,٤٩٤	١٦٣,٢٢٢	الإيرادات الضريبية
١٠٣,٦٩٨	٩٠,٣٧٨	١٦٩,٦٦٥	١٢٠,٩٢٥	١١٧,٧٦٢	٩١,٢٤٥	٨٩,٥٩٣	٧٦,٦١٨	٨٠,٢٥٥	الضريبة على الدخل والأرباح والمكاسب الرأسمالية ومنها
٢١,٠١٧	١٨,٥١٣	٢٥,٧٩٧	٢٢,٢٥٢	١٩,٧٠٨	١٦,٠١٠	١٣,٣٩٣	١١,٤٠١	٩,١٤٤	ضرائب على الدخل من التوظف
٩,١٣٧	٧,٠٩٢	١٤,٥٥٠	٨,٩٤٣	٦,٤٣٦	٥,٥٨٢	٥,٤٨٥	٤,٩١٨	٥,٠٨٠	ضرائب على الدخل بخلاف التوظف
١٩٣	١٤٨	٣,١٩٣	٢١٨	٨٧	١٠٤	١٧٧	٨٤	٦٠	ضرائب على الأرباح الرأسمالية
٧٣,٣٥٢	٦٤,٦٢٥	١٢٦,١٢٦	٨٩,٥١٢	٩١,٥٣١	٦٩,٥٥٠	٧٠,٥٣٨	٦٠,٢١٥	٦٥,٩٧١	الضريبة على أرباح شركات الأموال ومنها
٢٨,٨٧٣	٣٠,٦٢٤	٥٤,٢٥٩	٤٦,٠٦٠	٤٥,٨١٦	٣٤,٠٧٥	٣٤,٣٠٨	٣٢,١٨١	٣٤,١٣٥	من هيئة البترول
٤,٠٠٣	٣,١٣٨	٨,٥٩٢	٤,٠٤٢	٨,٢٩٠	٠	٠	٠	٠	من البنك المركزي
٩,٧٠٠	٩,٧٠٠	١٤,٨٣٥	١٤,٣١٢	١٢,١٥٠	١١,٨٠٠	١٠,٩٠٠	٩,٤٤٣	١٠,٣٩١	من قناة السويس
٣٠,٧٧٦	٢١,١٦٤	٤٨,٤٤٠	٢٥,٠٩٩	٢٥,٢٧٥	٢٣,٦٧٤	٢٥,٣٣٠	١٨,٥٧٦	٢١,٤١٦	من الشركات الأخرى
١٧,٣٧٣	١٥,٨٦٧	٢٦,١٥٩	١٨,٧٦١	١٦,٤٥٣	١٣,٠٨٩	٩,٤٥٢	٨,٧٧٠	٢,٧٦٣	الضرائب على الممتلكات
٥٠٨	٣٧٠	٣,٩٠٩	٤٢٨	٥٣١	٥٢٠	٣١٧	٥١٨	٦١٢	ضرائب دورية على الممتلكات
١٦٣	١٦٢	٢٢١	١٨٤	١٨٥	١٧٥	١٧٨	١٨٩	٢٧٨	ضريبة الأراضي
٣٤٥	٢٠٨	٣,٦٨٨	٢٤٤	٣٤٦	٣٤٦	١٣٩	٣٢٩	٣٣٤	ضريبة المباني
١٤,٥٢٨	١٣,٦٥١	١٩,٦٦٨	١٦,٠٥٥	١٣,٩٠٥	١٠,٥٧٥	٧,٣٢٣	٦,٤١٥	٥٤٦	ضريبة على العمليات المالية التجارية والرأسمالية ومنها
١٣,٨١٦	١٣,٠٨٣	١٨,٨٥٥	١٥,٢٥٦	١٣,١٦٨	٩,٩٠٣	٦,٧١١	٥,٨٠٨	-	ضريبة على عوائد أدون وسندات الخزينة
٢,٣٣٧	١,٨٤٦	٢,٥٨٢	٢,٢٧٩	٢,٠١٧	١,٩٩٣	١,٨١٣	١,٨٣٧	١,٦٠٥	ضرائب ورسوم على السيارات
٩٧,٤٥٥	٧٢,١١٣	١٣٧,١٦٣	٩١,٨٦٧	٩٢,٩٢٤	٨٤,٥٩٤	٧٦,٠٦٨	٦٧,٠٩٥	٦٢,٦٥٠	الضرائب على السلع والخدمات ومنها
٤٣,٤١٩	٣٤,٢٠٢	٦٢,٥٤٨	٤٢,٩٧٤	٣٩,٤٩٦	٣٧,١٧٤	٣١,٨٧٣	٣٠,٧١٢	٢٧,٦٠٥	الضريبة العامة على المبيعات
١٥,١٦٥	١١,٨٤١	٢٣,٣٩٤	١٤,٥٧٧	١٤,٠٣٨	١٥,٥٦٦	١٢,٩٢٣	١١,٧٣٥	٩,٥٤٢	سلع محلية
٢٨,٢٥٤	٢٢,٣٦٢	٣٩,١٥٤	٢٨,٣٩٨	٢٥,٤٥٨	٢١,٦٠٧	١٨,٩٥٠	١٨,٩٧٧	١٨,٠٦٣	سلع مستوردة
٩,٥١٨	٧,٣١٩	١٧,٩٩٨	٩,٤٦٣	٩,٧٦٧	٩,١٤١	٩,٣٩١	٩,١٥٢	٨,٨٠٤	ضريبة المبيعات على الخدمات
٣١,٥٣٩	١٩,٦٩٣	٣٧,٨٥٩	٢٤,١٩٠	٣٠,٤٨٢	٢٥,٩٨٥	٢٣,١٢٢	١٥,٥١٦	١٤,٤٥١	ضرائب على سلع جدول رقم "١" محلية
٢٤٠	٢٠٢	٨٢	٣٧٤	٤٩	٧١	٥٥	٥٠	٢٣	ضرائب على سلع جدول رقم "١" المستوردة
١,٠٩٤	٨٣٥	١,٤٧٣	١,١٦٧	١,٠٩٢	٨٨٠	٨٧٣	٩١٧	١,٠٥٦	ضرائب على الخدمات الخاصة
٥,٩٦٩	٥,٤٤٩	٧,٥٠٠	٦,٦٩٤	٥,٢٤٨	٥,٤٦٥	٥,٠٦٥	٥,٠٦٢	٥,١٦٥	ضرائب الدمغة (عدا دمغة الماهيات)
١٧,٩٠٥	١٣,٦٠٢	٢٠,٩٩٤	١٧,٦٧٣	١٦,٧٧١	١٤,٧٨٨	١٣,٨٥٨	١٤,٧٠٢	١٤,٠٩١	الضرائب على التجارة الدولية (الجمارك) ومنها
١٧,١٥٠	١٢,٩٩٤	١٩,٦٢٦	١٦,٩٣٥	١٥,٦٢٦	١٣,٩٥٥	١٢,٩٩٧	١٣,٢٤٢	١٣,٠٦٤	ضرائب جمركية قيمية
٢,٦٨٧	٣,١٣٦	١,٠٦٠٨	١١,٠٦٢	٧,٢٠٨	٣,٦٩٤	٣,١٠٢	٣,٣٠٩	٣,٤٦٤	ضرائب أخرى

المصدر: وزارة المالية

١/ تعكس بيانات الموازنة بموجب القرار الجمهوري رقم ٦٥ لعام ٢٠١٤ .



المصدر: وزارة المالية

جدول (١٢ - ب) هيكل الإيرادات العامة
(الإيرادات غير الضريبية)

(مليون جنيه)

٢٠١٥/٢٠١٤	٢٠١٤/٢٠١٣	٢٠١٤/٢٠١٣	٢٠١٣/٢٠١٢	٢٠١٢/٢٠١١	٢٠١١/٢٠١٠	٢٠١٠/٢٠٠٩	٢٠٠٩/٢٠٠٨		
يوليو-ابريل*	يوليو-ابريل	موازنة	فعليات						
٨٢,٠٠٠	١١٩,٧١٤	١٨٤,٣٤٢	١٩٦,٤٩٩	٩٩,٢٠٣	٩٦,٢١٢	٧٣,٢١٤	٩٧,٦٢١	١١٩,٢٨٣	الإيرادات غير الضريبية
٧,٩٧٩	٥١,٤٠٤	٢٣,٤٩٢	٩٥,٨٥٦	٥,٢٠٨	١٠,١٠٤	٢,٢٨٧	٤,٣٣٣	٧,٩٨٤	المنح
٧,٨٦٩	٥١,٣١٥	٢٢,٨٥٤	٩٥,٤٩٧	٤,٨٢٠	٩,٣٣٩	٩٢٤	٣,٤٩٧	٧,٥٣٥	منح من حكومات أجنبية
٥٠,٠	٨,٩	٣٦٦	١٥٠	١١٢	٩٥	٣٩٢	٣٣٢	١٤٨	منح من منظمات دولية
٦٠	٨٠	٢٧٢	٢١٠	٢٧٥	٦٧٠	٩٧١	٥٠٣	٣٠١	أخرى ^{١/٢}
٧٤,٠٢٢	٦٨,٣١١	١٦٠,٨٥٠	١٠٠,٦٤٢	٩٣,٩٩٦	٨٦,١٠٨	٧٠,٩٢٧	٩٣,٢٨٨	١١١,٢٩٩	إيرادات أخرى
٤٦,٧٢٥	٤٣,٧٢٢	١١٦,٧٧٨	٥٦,٤٩٩	٥٦,٤٩٤	٥٥,٩٧٩	٤١,١٨٨	٥٤,٥٧١	٥٣,٣٩٥	عوائد الملكية
٢,١٩٢	٥١٤	٧,١٥٨	٧٤٥	٨٣٧	١,٠٧٨	١,١٣٠	٣,٩٢٨	٤,٨٤٩	الفوائد المحصلة
٢,١٦٠	٤٦٤	١,٩٤٨	٥٨٩	٦٩٨	٩٠٩	٩٧٩	٣,٧٧٢	٤,٥٨٨	على إعادة الإقراض (تشمل فوائد القروض الخارجية المعاد أقراضها من الخزنة العامة)
٤٢,١٩٦	٤١,٧٧٠	٩٦,٤٣٩	٥٣,٩٦٦	٥١,٩٣٥	٥٢,٣٥٨	٤١,٣١٥	٤٣,١٨٦	٤٠,٣٥٦	أرباح الأسهم ومنها:
١٠,٤٢٨	١٤,٥١٤	٤٢,٧٤٩	٢١,٨٠٩	١٨,٧٨٥	١٥,٠٢٧	٢١,٠١٠	٢٥,٥٤٦	٢١,٦٣٧	هيئة البترول
١٣,٤١٧	٩,٢٨٣	٢٢,٨٢٦	٩,٢٨٣	١١,٣١٧	١٥,٠١٢	٤٩٨	٢٠٥	٠	البنك المركزي
١٣,٩١٤	١٤,١٧٧	١٩,١٨٩	١٨,٠٨٤	١٦,٣٧٥	١٦,١١٨	١٥,٢٥٢	١٢,٧٢٩	١٣,٥٧٣	قناة السويس
١,٩٩٤	١,١٥٣	٤,٣٠٢	١,٦٣٠	١,٩١٥	٢,٢٠٧	١,٢٨٧	١,٤٣١	١,٢٤٥	الهيئات الإقتصادية
١,٣٦٨	١,٩٠١	٣,٨١٩	٢,٣٦٢	٢,٩١١	٢,٩٨٧	٣,٢٦٣	٣,٠٩٩	٣,٨٧٣	شركات قطاع الأعمال العام
٢,٢٠٩	١,٣٨٦	٦,٠٣١	٢,٠٣٤	٣,٣٦١	٣,٠٧٨	١,٦٥٥	٥,٨٩٩	٧,٥٣٦	عائد الإيجارات
١,٩٧٣	١,١٥٨	٣,١٧٦	١,٧٣٧	٢,٩٣٣	٢,٨٠٠	١,٤٦٥	٢,٧٥٠	٣,٦٦٢	إتاوة البترول
١٢٨	٥٣	٧,١٥٠	٢٤٥	٣٦١	-٥٣٤	-٢,٩١٢	١,٥٥٧	٦٥٥	عوائد ملكية أخرى
١٥,٧١٢	١٧,٠٣٩	٢١,٨٣١	٢٨,٤٩٩	٢٢,٧٣٣	١٧,٨١٩	١٧,٤٠٥	١٧,٢١٢	١٦,٢١٦	حصيلة بيع السلع والخدمات
١٥,٦٨٠	١٧,٠٢٣	٢١,٨٠٢	٢٨,٤٧١	٢٢,٧٠٨	١٧,٧٨٩	١٧,٢٨٠	١٥,٩٧٧	١٤,٧٥٨	إيرادات الخدمات، ومنها:
١١,٤٥٩	١٣,٧٨١	١٦,١٠٠	٢٤,٣٥٩	١٨,٩٤٦	١٤,٢٩٠	١٣,٧٤١	١٢,٢٦٨	١١,٤٦٨	موارد جارية من الصناديق والحسابات الخاصة ^{١/٣}
٣٢	١٦	٢٩	٢٧	٢٥	٣٠	١٢٥	١,٢٣٥	١,٤٥٨	إيرادات بيع السلع، ومنها:
٠	٠	٠	٠	٠	٠	١٠٠	١,٢٠٠	-	حصيلة فروق أسعار بيع الغاز الطبيعي
٥٤٠	٣٨٢	٦٧٣	٥٤٦	٤٧٩	٥١٩	٦٤٠	٤٢١	٥٦٦	تعويضات وغرامات
٢١٩	١٧١	٥٥٦	١,٠٦١	٦١٢	٦٧٣	٩١٦	٦٨٤	٥١٤	التحويلات الإختيارية
١٢٩	١٠٣	٥٥٥	٥٧٩	٣٨٣	٤٩٧	٦٧٦	٤٦٠	٣٩٣	جارية
٩٠,١	٦٧,٨	١	٤٨٢	٢٣٠	١٧٦	٢٤٠	٢٢٥	١٢٠	رأسمالية
١٠,٨٢٦	٦,٩٩٦	٢١,٠١١	١٣,٥٤٧	١٣,٦٧٧	١١,١١٨	١٠,٧٧٩	٢٠,٤٠٠	٤٠,٦٠٨	إيرادات متنوعة
٦,٤٥٣	٤,١٧٢	٤,٤٦٥	٧,٣٢٩	٦,٨٧٢	٣,٥٢٧	٢,٨٦٥	٣,٣٧٣	٣١,٠٥٥	جارية
٤,٣٧٣	٢,٨٢٤	١٦,٥٤٦	٦,٢١٩	٦,٨٠٦	٧,٥٩٢	٧,٩١٤	١٧,٠٢٧	٩,٥٥٤	رأسمالية، ومنها
٢,٢٤٨	١,٢٥٢	٠,٠	٢,٩٩٠	٣,٣٦٣	٣,٢٥٤	٣,٥٨٠	٣,٠٨١	٣,٠٩١	نقص الرصيد المدين
١,٤٠٢	١,٢٣٩	١٥,٩٩٧	٢,٧٠٩	٢,٦٩٠	٣,١٦٦	٤,٥٥٠	٥,٥٦٧	٤,٦٤٣	للدفعات المقدمة لتمويل الاستثمارات ^{١/٥}
									موارد ومصاير رأسمالية أخرى لتمويل الاستثمارات

المصدر: وزارة المالية

* يرجع الإنخفاض في الإيرادات غير الضريبية خلال الفترة يوليو-ابريل ٢٠١٥/٢٠١٤ في الأساس نتيجة لإنخفاض المنح إذا تم مقارنتها بنفس الفترة خلال العام السابق والتي كانت تشمل ورود منح استثنائية؛ ومنها منح من دولتي الإمارات والسعودية بمبلغ ٣ مليار دولار بالإضافة إلى زيادة المنح بمبلغ ٢٠,٣ مليار جنيه، من أصل ٢٩,٧ مليار جنيه قيمة الإعتماد الإضافي وفقاً للقرار الجمهوري رقم ١٠٥ لعام ٢٠١٣.

١/ تعكس بيانات الموازنة بموجب القرار الجمهوري رقم ٦٥ لعام ٢٠١٤.

٢/ تشمل منح من جهات حكومية.

٣/ إيرادات الصناديق والحسابات الخاصة التابعة لجهات موازنية مثل الجامعات والمراكز الطبية المتخصصة والهيئات والمراكز البحثية، ويقابل هذه الإيرادات مصروفات بذات القيمة موزعة على أبواب الاستدامات.

٤/ تشمل إيرادات إضافية بنسبة ١٠% من إجمالي الإيرادات الشهرية للصناديق والحسابات الخاصة، بالإضافة إلى نسبة مقدارها ٢٥% من أرصدة تلك الصناديق تؤوّل إلى وزارة المالية خلال العام المالي ٢٠١٣/٢٠١٤ فقط وفقاً للقانون رقم ١٩ لعام ٢٠١٣.

٥/ يعكس المبالغ التي تم دفعها مقدماً لتمويل مشروعات استثمارية خلال العام المالي السابق ولم يتم استخدامها خلال نفس العام، ومن ثم يتم قيد هذه المبالغ في العام المالي التالي كجزء من استثمارات ممولة ذاتياً تحت بند "الإيرادات المتنوعة".

جدول (١٣): توزيع الواردات والمتحصلات الجمركية بحسب التصنيف الوظيفي للواردات^{١/}
(مبنى على التصنيف الواسع للأمم المتحدة)

(مليون جنيه)

البند	الواردات السلفية					الإيرادات الجمركية /٢				
	يوليو-ابريل ٢٠١١/١٠	٢٠١٢/١١	٢٠١٣/١٢	٢٠١٤/١٣	يوليو-ابريل ٢٠١٥/٢٠١٤	٢٠١١/١٠	٢٠١٢/١١	٢٠١٣/١٢	٢٠١٤/١٣	يوليو-ابريل ٢٠١٥/٢٠١٤
الإجمالي	٣٢٧,٠٢٦	٣٦٢,٨٨٩	٤٢٧,٩٩٣	٤٤٦,١٨٧	٣٧٠,١٣٢	١٣,٨٥٧	١٤,٧٨٨	١٦,٧٧١	١٧,٥٧٩	١٧,٩٠٤
	(٣٦.٩)	(١١.٠)	(١٧.٩)	(٤.٣)	(٠.٦)	(٥.٤)	(٦.٧)	(٢٢.٨)	(٢٦.٩)	(٣١.٠)
١١١ سلع غذائية أولية للصناعة	٢٤,٦٢٨	٢٩,٢٨٦	٣١,٦٧٩	٢٤,٩٧٨	٢٢,٧٦٢	١٩.٢	٢٤.٠	٢٦	٢٤	٢٨
١١٢ سلع غذائية أولية للإستهلاك	٦,٦٠٠	٩,٠١٠	١٠,٣٣١	١١,٣٨٨	٩,٧٩٤	٣١	١٠.٢	١٢٣	١٢٣	١٤٤
١٢١ سلع غذائية مصنعة للصناعة	١٢,٥٩٩	٢٦,٤٢٥	١٢,٤١١	٧,٥٤٩	٧,٨٧١	٤١	٢٤	٢٦	٢٣	٣٨
١٢٢ سلع غذائية مصنعة للإستهلاك	١٥,٣١٠	١٩,٤٢٣	١٨,٧٥٩	١٥,٦٨١	١٨,٧٧٩	١,٠٩٠	٤٢٥	٥٠٦	٤٦١	٤٤٥
٢١ مستلزمات صناعية أولية	٢٨,٩٩٢	٣٣,٨٨٣	٣١,٦٤٧	٢٦,٥٥٢	٢١,٣١٦	١٧٥	١٥٥	١٣٨	١٤٨	١٢٠
٢٢ مستلزمات صناعية مصنعة	١٠٧,٤٧١	١٢٥,٢٥٦	١٣٨,٥٥٥	١٣٥,٦٩٩	١٢٣,١٤٥	٢,٣٣٤	٢,٤٣٩	٢,٣٧٨	٢,٤٦٠	٢,١٦٠
٣١ وقود وزيوت خام	٣,٦٧٠	٧,٢٠٥	٢٣,٢١٤	٤٨,٧٣١	١٧,٨٣٤	١٥٤	٠.٠	٠.٠	٠.٠	٢٨٨.٣
٣٢ وقود مصنع ووقود أخرى	١٦,٢٧٨	١٩,١٢١	٣١,٩٩٥	٤٢,٠٨٣	٢٤,٣٢٨	٨٩٩	١,٢٦٨	١,٣٠٠	١,٤٩٣	٩٧٥
٤١ سلع رأسمالية عدا معدات النقل	٤٠,١٦٥	٢٧,٠٥١	٤٢,٥٢٧	٤٥,٨٤٥	٣٩,٩٦٧	٨٥١	٧٦٨	٧٥٦	٨١١	٨٠٣
٤٢ قطع غيار وأجزاء سلع رأسمالية	١٧,٠٨٧	١٦,٢٠٩	٢٠,٤٠٣	٢٢,١٧٩	١٩,٣٢٣	٥٠٧	٥١٢	٥١٦	٥٢٨	٤٨٠
٥١ سيارات الركوب	٧,٥٧٣	٧,٣١٦	٩,٠٩٨	٧,٤٠٨	١٢,٨٦٠	٢,٣٨٨	٣,١٢٧	٢,٧١٨	٣,١٦٨	٣,٢٤٠
٥٢ غيرها من السيارات	٩,٠٥٥	٧,٠٤٧	٨,٤٨٠	٧,٠٨٣	٦,٦٤٤	٨٤٦	٧٩٤	٧٣٢	٨٠٧	٨٣٥
٥٣ قطع غيار وأجزاء لوسائل النقل	١٣,٦٤٥	١٣,٣٢٣	١٦,٧٨٤	١٦,٣٢٠	١٤,٥٥١	٦٣٤	٧٢٣	٧١٧	٧٤٠	٧٢٦
٦١ سلع إستهلاكية معمرة	٤,٦٢١	٤,٠٠١	٦,٠٩١	٦,٥٣٨	٥,٥٠٤	٧٤٣	٦٥٢	٦٣٣	٦٦٦	٦٤٢
٦٢ سلع إستهلاكية نصف معمرة	٧,٠٩٤	٥,٩٤٤	٨,٦٠٤	٧,٥٦٢	٨,٣٥٢	١,١١٣	٦٣١	٧٥١	٨١٩	١,١٤٦
٦٣ سلع إستهلاكية غير معمرة	١٢,٠٥٧	١٢,٢٥٦	١٧,٣٤٢	٢٠,٥٢٥	١٦,٦٥٦	٥٦٠	٢٦١	٣٦٤	٢٨٢	٥٠٢
٧ سلع أخرى	١٨٢	١٣٣	٧٥	٦٨	٤٤٤	١,٤٧٠	٢,٨٨٣	٥,٣٢٧	٥,٠٢٦	٥,٣٣١
ملاحظات	٥٦,٢٨٨	٦٠,٤٩٢	٧١,٣٤٤	٧٤,٣٧٧	٥٠,٧٣٨					
إجمالي الواردات (مليون دولار)										
الإيرادات الجمركية/الناتج المحلي الإجمالي ^{٣/}						٠.٨	٠.٩	١.٠	٠.٩	١.٠
الإيرادات الجمركية/إجمالي الإيرادات والمنح						٥.٦	٣.٩	٤.٩	٤.٩	٥.٢
الإيرادات الجمركية/ إجمالي الإيرادات الضريبية ^{٤/}						٧.٥	٦.٩	٧.٠	٧.٤	٧.٥

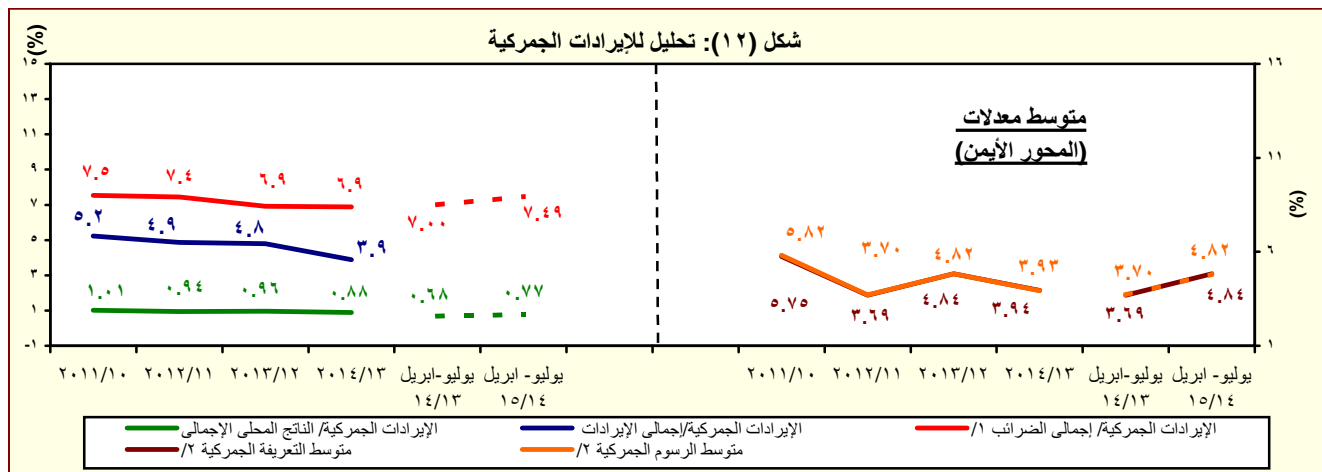
المصدر: وزارة المالية، مصلحة الجمارك المصرية () معدل تغير سنوى.

١/ جملة المتحصلات لمصلحة الجمارك قد تختلف عن القيمة الاجمالية المعروضة عن متحصلات التجارة الدولية في جدول الموازنة العامة بسبب توزيع متحصلات مصلحة الجمارك على بنود الموازنة المختلفة، مثل الضرائب على التجارة الخارجية، الضرائب على السلع والخدمات، وضرائب أخرى.

٢/ تتضمن الإيرادات السيادية والجارية.

٣/ قامت وزارة التخطيط بتقدير قيمة الناتج المحلي الإجمالي لعام ٢٠١٤/٢٠١٣ بنحو ١٩٩٧.٦ مليار جنيه، مقارنة بناتج محلى إجمالي قدره ١٧٥٣ مليار جنيه لعام ٢٠١٣/٢٠١٢. وتجدر الإشارة إلى أنه قد تم مراجعة تقديرات الناتج المحلي الإجمالي في ضوء النتائج النهائية التى تم إ.

٤/ إجمالي الضرائب التى تم تحصيلها من قبل المصالح الإيرادية (الضرائب على الدخل، المبيعات، الجمارك، والضرائب العقارية).



المصدر: وزارة المالية، مصلحة الجمارك المصرية
١/ إجمالي الضرائب التى تم تحصيلها من قبل المصالح الإيرادية (الضرائب على الدخل، المبيعات، الجمارك، والضرائب العقارية).
٢/ بالنسبة الى اجمالي الواردات.

جدول (١٤): هيكل المصروفات العامة^{١/٢}

(مليون جنيه)

٢٠١٥/٢٠١٤	٢٠١٤/٢٠١٣	١/٢٠١٥/٢٠١٤	٢٠١٤/٢٠١٣	٢٠١٣/٢٠١٢	٢٠١٢/٢٠١١	٢٠١١/٢٠١٠	٢٠١٠/٢٠٠٩	٢٠٠٩/٢٠٠٨		
يوليو-ابريل	يوليو-ابريل	موازنة	فعليات							
٥٤١,٦٥٥	٤٧١,٧٨٦	٧٨٩,٤٣١	٧٠١,٥١٤	٥٨٨,١٨٨	٤٧٠,٩٩٢	٤٠١,٨٦٦	٣٦٥,٩٨٧	٣٥١,٥٠٠	المصروفات	
١٥٧,٧٥٦	١٣٨,٩٦٨	٢٠٧,٢٤٣	١٧٨,٥٨٩	١٤٢,٩٥٦	١٢٢,٨١٨	٩٦,٢٧١	٨٥,٣٦٩	٧٦,١٤٧	الأجور والتعويضات للعاملين	
١٢٩,٩٣٤	١١٤,٨٥٦	١٧٢,٤٠٦	١٤٦,٨٧٠	١١٨,١٩٦	٩٩,٩٢٦	٧٨,٢٧٠	٧٠,٣٢١	٦٢,٦٥٨	الأجور والبدايات النقدية والعينية	
٢٢,٥٥٨	٢١,٥٤٧	٣٠,٢٣٠	٢٦,٤٧١	٢٤,٤٠٦	١٩,٩٥٩	١٧,٩١٧	١٥,٨٤٠	١٥,١٥٧	الوظائف الدائمة	
١,٩٨٧	١,٩٦٩	٢,٣٩٤	٢,٥٩٠	١,٩٨٣	٢,١٢٤	١,٧٤٨	١,١٩١	٩٦٩	الوظائف المؤقتة	
٦٣,٨٢٨	٥٩,١٣٥	٨٥,٨٤٧	٧٥,٢٧٩	٦١,٢٩٣	٥٢,٧٢٩	٣٥,٠٩٣	٢٩,٩٤٠	٢٦,٧١٠	المكافآت	
١٨,٨١٠	١٦,٩٦٢	٢٣,٩٨١	٢٢,١٧٢	١٧,٣١٧	١١,٢٠٧	٩,٩٨١	٩,٣٨١	٦,٢٢٣	بدلات نوعية	
٢٠,٦٨٧	١٣,٤٣٧	٢٦,٩٢٥	١٧,٧٢٨	١١,٦٨١	١١,٣٩٧	١١,٣٩٦	١١,٧١٠	١١,٧٣٨	مزايا نقدية	
٢,٠٦٤	١,٨٠٦	٣,٠٢٨	٢,٦٣٠	١,٩١٥	٢,٥٠٩	٢,١٣٥	٢,٢٦٠	١,٨٦١	المزايا العينية	
١٥,٢٩٤	١٣,٤٤٢	١٩,٢٣١	١٦,٧٠٥	١٣,٦٧٥	١١,٥٨٩	٩,١٠٣	٧,٨٥٠	٧,٢١٠	المزايا التأمينية	
١٣,٥٢٦	١١,٩٠٩	١٦,٦٤٦	١٤,٧٩٢	١٢,١٠٠	١٠,٣٠٦	٨,٠٧٠	٦,٩٧٠	٦,٤١٢	حصة الحكومة في صندوق التأمين الاجتماعي للحكومة	
١,٧٦٨	١,٥٣٣	٢,٥٨٥	١,٩١٢	١,٥٧٥	١,٢٨٣	١,٠٣٣	٨٨٠	٧٩٨	مزايا تأمينية أخرى	
٢١,٢٤٢	١٨,٠٠٢	٣٣,٠٧٠	٢٧,٢٤٧	٢٦,٦٥٢	٢٦,٨٢٦	٢٦,١٤٨	٢٨,٠٥٩	٢٥,٠٧٢	شراء السلع والخدمات	
٩,٤٨٧	٧,٩٣٩	١٤,٣٨٧	١٢,٠٨٤	١١,٩٩٤	١٠,٥٩٩	٩,٩٧٩	١١,٩٦٧	١١,٤٠٤	السلع ومنها	
٤,٧٠٥	٣,٦٩٦	٧,٠٣١	٥,٨٤٠	٥,٧٠٤	٤,٢٩٩	٤,٠٣١	٤,١٤٩	٣,٤٨٢	المواد الخام	
٨٨٩	٥٣٩	٩٨٦	٨٠٥	١,٠١٦	٩٥٥	٨٧١	١,٥٣٧	١,٠٤٦	وقود وزيت وقوى محرك للتشغيل	
٢,٧٨٢	٢,٨٣٠	٤,٥٨٣	٤,٠٢٠	٣,٩٥٧	٤,١٥٩	٣,٨٤٦	٤,٩٩٣	٥,٨٣١	مياه وانارة	
١٠,٢١٦	٨,٧٧٧	١٣,٦١٦	١١,٧٨٦	١١,٢٩٧	١١,٥١٦	١٠,٧١٦	١١,٤٤٢	٩,٨٠٥	الخدمات ومنها	
٢,٩٦٥	٢,٥٣٧	٤,٦٦٦	٣,٤٧٧	٣,٥٦٦	٣,١٩٤	٣,٣٣٦	٣,٤٢٨	٢,٩٢٥	نفقات الصيانة	
١,٢٠٠	١,١٤٧	١,٢٣٠	١,٣١٥	١,٣٧٠	١,١٨٥	٨٤٢	١,٢٦٤	١,٠٩٤	نفقات طبع ودوريات وحقوق تأليف	
٢,٣٧٢	٢,٠٢٣	٢,٩٠٥	٢,٥٤١	٢,٣٢٩	٢,١٠٦	٢,١١٢	١,٩٠٠	١,٣٤٩	نقل وانتقالات عامة	
٢,٧٢٩	٢,٤٥٠	٢,٨٤٢	٣,٢٤٣	٢,٩٩٤	٣,٨٥٠	٣,١٣٣	٣,٤٥٩	٣,١٥٨	نفقات خدمية متنوعة ^{١/٣}	
١,٥٣٩	١,٢٨٦	٥,٠٦٧	٣,٣٧٨	٣,٣٦١	٤,٧١١	٥,٤٥٣	٤,٦٥٠	٣,٨٦٤	أخرى	

المصدر: وزارة المالية، مصلحة الضرائب المصرية

١/ تعكس بيانات الموازنة بموجب القرار الجمهوري رقم ٦٥ لعام ٢٠١٤ .

٢/ التثبيت يتفق مع معيار صندوق النقد الدولي والمعروفة بـ GFS ٢٠٠١ على أساس نقدي.

٣/ يشمل مصروفات خدمية أخرى متنوعة، من أهمها نفقات تنفيذ الأحكام القضائية.

جدول (١٤): هيكل المصروفات العامة (تابع)

(مليون جنيه)

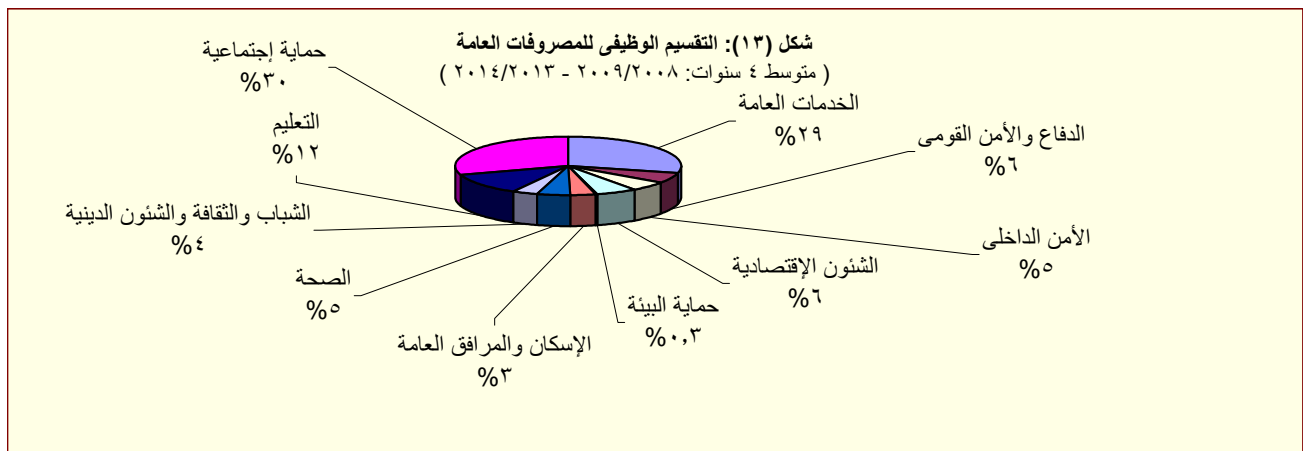
٢٠١٥/١٤	٢٠١٤/١٣	٢٠١٥/٢٠١٤	٢٠١٤/١٣	٢٠١٣/١٢	٢٠١٢/١١	٢٠١١/١٠	٢٠١٠/٠٩	٢٠٠٩/٠٨	
يوليو-ابريل	يوليو-ابريل	موازنة	قطاعات						
١٤٠,٧٤٨	١٢٦,٥٢٢	١٩٩,٠١١	١٧٣,١٥٠	١٤٦,٩٩٥	١٠٤,٤٤١	٨٥,٠٧٧	٧٢,٣٣٣	٥٢,٨١٠	الفوائد ومنها:
٤,٣٣٩	٤,١٠٩	٨,١٣٦	٤,٩٩٦	٣,٨٩٦	٣,٤١٨	٣,٤١٦	٢,٨٤٠	٣,٥٩٨	فوائد خارجية
١٢١,٢٤٦	١٠٧,٢٨٤	١٦٩,١٢١	١٤٨,٧٩٨	١٢٥,١٣١	٨٤,٤٥٥	٦١,١٣٤	٥٣,١٢٨	٣٢,٦٧٢	فوائد محلية (لغير الحكوميين)
١٥٠,٠٦٩	١٥٠,٠٥١	٢١,٥٥٥	١٩,١٤٣	١٧,٨٣٦	١٦,٤٢٠	٢٠,٤٠٠	١٦,١٧٨	١٦,٤٠٣	فوائد محلية (لوحدة الحكومة العامة)
٩٤	٧٨,٦	١٩٩	٢١٣	١٣٣	١٤٨	١٢٧	١٨٧	١٣٨	أخرى
١٤٥,٠١٦	١٢٧,٩٤٩	٢٣٣,٨٥٣	٢٢٨,٥٧٩	١٩٧,٠٩٣	١٥٠,١٩٣	١٢٣,١٢٥	١٠٢,٩٧٤	١٢٧,٠٣٣	الدعم والمنح والمزايا الإجتماعية
١٠٢,٨١٧	٩١,٦١٣	١٧٨,٦٥٤	١٨٧,٦٥٩	١٧٠,٨٠٠	١٣٤,٩٦٣	١١١,٢١١	٩٣,٥٧٠	٩٣,٨٣٠	الدعم
١٠١,٧٩٢	٩٠,٢٠٥	١٧٧,٠٠٤	١٨٦,١٣٢	١٦٨,٩٧٨	١٣١,٨٨٥	١٠٨,٣١٦	٩١,٢١٦	٩١,١٨٥	لمؤسسات حكومية غير مالية، ومنها:
٢٦,٤٤١	٢٠,٥٥٢	٣١,٥٥٧	٣٥,٤٩٣	٣٢,٥٥١	٣٠,٢٨٢	٣٢,٧٤٣	١٦,٨١٩	٢١,٠٧٢	دعم السلع التموينية
٨٤,٧٧٣	٤٩,٨٠٠	١٠٠,٢٥١	١٢٦,١٨٠	١٢٠,٠٠٠	٩٥,٥٣٥	٦٧,٦٨٠	٦٦,٥٢٤	٦٢,٧٠٣	دعم السلع البترولية
١,٠٢٥	١,٤٠٨	١,٦٥٠	١,٥٢٧	١,٨٢٢	٣,٠٧٨	٢,٨٩٥	٢,٣٥٤	٢,٦٤٥	لمؤسسات مالية حكومية
٤,٩٩٩	٤,٤٥٣	٥,٩٤٠	٥,١٩٠	٥,٠١٤	٥,٣٠٥	٥,٣١٩	٤,٣٨٠	٤,٢١٣	المنح
١١١	١١٣	٧٣	٢٣٩	١٤٥	٢١٩	٢٠٠	١٢٨	١٦٩	للحكومات الأجنبية
٠,٢	٠,٢	٠,٢	٠,٢	٠,٤	٠,٢	١,٢	-	-	للمؤسسات الدولية
٤,٨٨٨	٤,٣٤٠	٥,٨٦٧	٤,٩٥١	٤,٨٦٩	٥,٠٨٥	٥,١١٨	٤,٢٥٢	٤,٠٤٤	لجهات الحكومة العامة
٣٦,٦٦٧	٣١,٤٦٠	٤٤,٩٩٥	٣٥,٢٠٠	٢٠,٧٧٨	٩,٣٦٧	٦,١١٨	٤,٤٨٣	٢٨,٧٠٧	مزايا إجتماعية
٥,٥٧٨	٤,١٨٥	١٠,٨٣١	٥,٠٩٦	٣,٧٥٣	٢,٥٨١	٢,٠٤٨	١,٤٦٤	١,٢٣٦	مزايا الأمان الإجتماعي
٣٠,٤٤٥	٢٦,٧٦٧	٣٣,٢١٣	٢٩,٢٠٠	١٦,٣٥٢	٦,٤٠٠	٣,٤٣٨	٢,٤٠٠	٢٦,٨٠٥	مساعات إجتماعية ^{١/٢}
٥,٠٣	٣٩٧	٨١٢	٧٣٣	٥٨٧	٥١٦	٥٧٢	٥٧٠	٦٢٥	نفقات خدمية لغير العاملين
١٤٢	١١٢	١٣٩	١٧١	٨٧	٧٠	٦٠	٤٩	٤١	مزايا إجتماعية للعاملين
٣٧,٦٤١	٣٠,٠٨٩	٤٩,٠٦٥	٤١,٠٦٨	٣٤,٩٧٥	٣٠,٧٩٦	٣١,٣٦٤	٢٨,٩٠١	٢٧,٠٠٧	المصروفات الأخرى
٣,٤٢٢	٣,٦١٣	٤,٦٢٥	٥,٩٧٦	٣,٨٣٠	٣,٠٢٦	٣,٣٦٥	٣,٩٠٩	٣,٩٠٩	جارية
٨٢	٥٠	٨٠	١٢٤	٩٢	٥٨	٦٧	٧٤	١٠٠	ضرائب ورسوم
٣٤٢	١٨٢	٣٨٠	٢٢٨	٣١٤	٣٤٥	١٦٢	٢٤٦	٢٥٦	اشتراكات
٢,٩٩٨	٣,٣٨٢	٤,١٦٥	٥,٦٢٤	٣,٤٢٤	٢,٦٢٣	٣,١٣٦	٣,٥٨٩	٣,٥٥٣	اخرى متنوعة
٣٤,٢١٩	٢٦,٤٧٦	٤٤,٤٤٠	٣٥,٠٩٢	٣١,١٤٥	٢٧,٧٧٠	٢٨,٠٠٠	٢٤,٩٩٢	٢٣,٠٩٨	المصروفات الأخرى الإجمالية والإحتياطيات العامة ^{١/٣}
٣٩,٢٥٣	٣٠,٢٥٥	٦٧,١٨٩	٥٢,٨٨٢	٣٩,٥١٦	٣٥,٩١٨	٣٩,٨٨١	٤٨,٣٥٠	٤٣,٤٣٠	شراء أصول غير مالية (الاستثمارات)
٣٥,٢٣٦	٢٧,٦٠٢	٦٠,٨١١	٣٨,٤٣٧	٣١,٩٣١	٢٨,٩٩٧	٣٣,٣٠٣	٣٩,٢٠٥	٣٤,٦٥٤	الأصول الثابتة
٣٤,٩١٣	٢٧,٢٧٢	٥٩,٨١٤	٣٧,٩٠٩	٣١,٤٠٤	٢٨,٣٩٨	٣٢,٦٤٨	٣٨,٦٢٢	٣٤,١٦١	استثمار مباشر (شامل الرسوم الجمركية)
٣٢٣	٣٣٠	٩٩٧	٥٢٨	٥٢٦	٥٩٩	٦٥٥	٥٨٣	٤٩٣	نفقات إيرادية مؤجلة (تشغيل)
٧٩٤	٤٤٠	١,٣٤٩	٨٦٩	٨٠٩	٥٨٣	٥٠٨	٦٨٠	٤٤٨	الأصول غير المنتجة
٣,٢٢٣	٢,٢١٤	٤,٠٢٩	١٣,٥٧٦	٦,٧٧٧	٦,٣٣٧	٦,٠٧٠	٨,٤٦٥	٨,٣٢٩	أخرى

المصدر: وزارة المالية

١/ تعكس بيانات الموازنة بموجب القرار الجمهوري رقم ٦٥ لعام ٢٠١٤ .

٢/ يعكس مساهمات الخزينة في صناديق المعاشات.

٣/ يتضمن الإنفاق على الدفاع والأمن القومي.



المصدر: وزارة المالية