

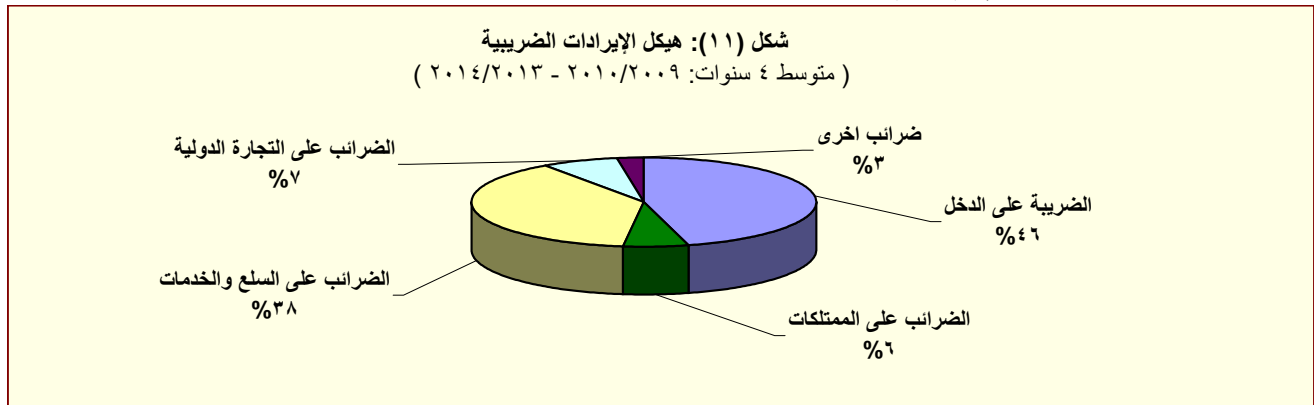
جدول (١٢- أ) هيكل الإيرادات العامة  
(الإيرادات الضريبية)

(مليون جنيه)

٢٠١٥/١٤	٢٠١٤/١٣	٢٠١٥/٢٠١٤	٢٠١٤/١٣	٢٠١٣/١٢	٢٠١٢/١١	٢٠١١/١٠	٢٠١٠/٠٩	٢٠٠٩/٠٨	
يوليو-ابريل	يوليو-ابريل	موازنة	موازنة	موازنة	موازنة	موازنة	موازنة	موازنة	فعليات
٣٢١,١١٧	٣١٤,٨١١	٥٤٨,٦٣٢	٤٥٦,٧٨٨	٣٥٠,٣٢٢	٣٠٣,٦٢٢	٢٦٥,٢٨٦	٢٦٨,١١٤	٢٨٢,٥٠٥	إجمالي الإيرادات
٢٣٩,١١٧	١٩٥,٠٩٧	٣٦٤,٢٩٠	٢٦٠,٢٨٩	٢٥١,١١٩	٢٠٧,٤١٠	١٩٢,٠٧٢	١٧٠,٤٩٤	١٦٣,٢٢٢	الإيرادات الضريبية
١٠٣,٦٩٨	٩٠,٣٧٨	١٦٩,٦٦٥	١٢٠,٩٢٥	١١٧,٧٦٢	٩١,٢٤٥	٨٩,٥٩٣	٧٦,٦١٨	٨٠,٢٥٥	الضريبة على الدخل والأرباح والمكاسب الرأسمالية ومنها
٢١,٠١٧	١٨,٥١٣	٢٥,٧٩٧	٢٢,٢٥٢	١٩,٧٠٨	١٦,٠١٠	١٣,٣٩٣	١١,٤٠١	٩,١٤٤	ضرائب على الدخل من التوظيف
٩,١٣٧	٧,٠٩٢	١٤,٥٥٠	٨,٩٤٣	٦,٤٣٦	٥,٥٨٢	٥,٤٨٥	٤,٩١٨	٥,٠٨٠	ضرائب على الدخل بخلاف التوظيف
١٩٣	١٤٨	٣,١٩٣	٢١٨	٨٧	١٠٤	١٧٧	٨٤	٦٠	ضرائب على الأرباح الرأسمالية
٧٣,٣٥٢	٦٤,٦٢٥	١٢٦,١٢٦	٨٩,٥١٢	٩١,٥٣١	٦٩,٥٥٠	٧٠,٥٣٨	٦٠,٢١٥	٦٥,٩٧١	الضريبة على أرباح شركات الأموال ومنها
٢٨,٨٧٣	٣٠,٦٢٤	٥٤,٢٥٩	٤٦,٠٦٠	٤٥,٨١٦	٣٤,٠٧٥	٣٤,٣٠٨	٣٢,١٨١	٣٤,١٣٥	من هيئة البترول
٤,٠٠٣	٣,١٣٨	٨,٥٩٢	٤,٠٤٢	٨,٢٩٠	٠	٠	٠	٠	من البنك المركزي
٩,٧٠٠	٩,٧٠٠	١٤,٨٣٥	١٤,٣١٢	١٢,١٥٠	١١,٨٠٠	١٠,٩٠٠	٩,٤٤٣	١٠,٣٩١	من قناة السويس
٣٠,٧٧٦	٢١,١٦٤	٤٨,٤٤٠	٢٥,٠٩٩	٢٥,٢٧٥	٢٣,٦٧٤	٢٥,٣٣٠	١٨,٥٧٦	٢١,٤١٦	من الشركات الأخرى
١٧,٣٧٣	١٥,٨٦٧	٢٦,١٥٩	١٨,٧٦١	١٦,٤٥٣	١٣,٠٨٩	٩,٤٥٢	٨,٧٧٠	٢,٧٦٣	الضرائب على الممتلكات
٥٠٨	٣٧٠	٣,٩٠٩	٤٢٨	٥٣١	٥٢٠	٣١٧	٥١٨	٦١٢	ضرائب دورية على الممتلكات
١٦٣	١٦٢	٢٢١	١٨٤	١٨٥	١٧٥	١٧٨	١٨٩	٢٧٨	ضريبة الأراضي
٣٤٥	٢٠٨	٣,٦٨٨	٢٤٤	٣٤٦	٣٤٦	١٣٩	٣٢٩	٣٣٤	ضريبة المباني
١٤,٥٢٨	١٣,٦٥١	١٩,٦٦٨	١٦,٠٥٥	١٣,٩٠٥	١٠,٥٧٥	٧,٣٢٣	٦,٤١٥	٥٤٦	ضريبة على العمليات المالية التجارية والرأسمالية ومنها
١٣,٨١٦	١٣,٠٨٣	١٨,٨٥٥	١٥,٢٥٦	١٣,١٦٨	٩,٩٠٣	٦,٧١١	٥,٨٠٨	-	ضريبة على عوائد أدون وسندات الخزينة
٢,٣٣٧	١,٨٤٦	٢,٥٨٢	٢,٢٧٩	٢,٠١٧	١,٩٩٣	١,٨١٣	١,٨٣٧	١,٦٠٥	ضرائب ورسوم على السيارات
٩٧,٤٥٥	٧٢,١١٣	١٣٧,١٦٣	٩١,٨٦٧	٩٢,٩٢٤	٨٤,٥٩٤	٧٦,٠٦٨	٦٧,٠٩٥	٦٢,٦٥٠	الضرائب على السلع والخدمات ومنها
٤٣,٤١٩	٣٤,٢٠٢	٦٢,٥٤٨	٤٢,٩٧٤	٣٩,٤٩٦	٣٧,١٧٤	٣١,٨٧٣	٣٠,٧١٢	٢٧,٦٠٥	الضريبة العامة على المبيعات
١٥,١٦٥	١١,٨٤١	٢٣,٣٩٤	١٤,٥٧٧	١٤,٠٣٨	١٥,٥٦٦	١٢,٩٢٣	١١,٧٣٥	٩,٥٤٢	سلع محلية
٢٨,٢٥٤	٢٢,٣٦٢	٣٩,١٥٤	٢٨,٣٩٨	٢٥,٤٥٨	٢١,٦٠٧	١٨,٩٥٠	١٨,٩٧٧	١٨,٠٦٣	سلع مستوردة
٩,٥١٨	٧,٣١٩	١٧,٩٩٨	٩,٤٦٣	٩,٧٦٧	٩,١٤١	٩,٣٩١	٩,١٥٢	٨,٨٠٤	ضريبة المبيعات على الخدمات
٣١,٥٣٩	١٩,٦٩٣	٣٧,٨٥٩	٢٤,١٩٠	٣٠,٤٨٢	٢٥,٩٨٥	٢٣,١٢٢	١٥,٥١٦	١٤,٤٥١	ضرائب على سلع جدول رقم "١" محلية
٢٤٠	٢٠٢	٨٢	٣٧٤	٤٩	٧١	٥٥	٥٠	٢٣	ضرائب على سلع جدول رقم "١" المستوردة
١,٠٩٤	٨٣٥	١,٤٧٣	١,١٦٧	١,٠٩٢	٨٨٠	٨٧٣	٩١٧	١,٠٥٦	ضرائب على الخدمات الخاصة
٥,٩٦٩	٥,٤٤٩	٧,٥٠٠	٦,٦٩٤	٥,٢٤٨	٥,٤٦٥	٥,٠٦٥	٥,٠٦٢	٥,١٦٥	ضرائب الدمغة (عدا دمغة الماهيات)
١٧,٩٠٥	١٣,٦٠٢	٢٠,٩٩٤	١٧,٦٧٣	١٦,٧٧١	١٤,٧٨٨	١٣,٨٥٨	١٤,٧٠٢	١٤,٠٩١	الضرائب على التجارة الدولية (الجمارك) ومنها
١٧,١٥٠	١٢,٩٩٤	١٩,٦٢٦	١٦,٩٣٥	١٥,٦٢٦	١٣,٩٥٥	١٢,٩٩٧	١٣,٢٤٢	١٣,٠٦٤	ضرائب جمركية قيمة
٢,٦٨٧	٣,١٣٦	١,٠٦٠٨	١١,٠٦٢	٧,٢٠٨	٣,٦٩٤	٣,١٠٢	٣,٣٠٩	٣,٤٦٤	ضرائب أخرى

المصدر: وزارة المالية

١/ تعكس بيانات الموازنة بموجب القرار الجمهوري رقم ٦٥ لعام ٢٠١٤ .



المصدر: وزارة المالية