

# القسم الأول

نظرة عامة على الأداء الإقتصادي و المالي

- أ- مؤشرات الإقتصاد العيني و الحقيقي و مصادر النمو..... ١
- ب- السكان و التشغيل..... ٢
- ج- الأسعار المحلية (متوسط الفترة)..... ٢
- د- مؤشرات المالية العامة..... ٣
- هـ ملخص الدين العام المحلي (بالمليون جنييه، رصيد نهاية الفترة)..... ٤
- و- إجمالي الدين العام الخارجي (مليون دولار، رصيد نهاية الفترة)..... ٤
- ز- خدمة الدين الحكومي (مليون جنييه، تدفقات)..... ٤
- ح- المؤشرات النقدية (نهاية الفترة)..... ٥
- ط- القطاع المالي والاستثمارات..... ٦
- ي- معاملات القطاع الخارجي..... ٧

القسم الأول: نظرة عامة على الأداء الإقتصادي والمالي

بيان ربع سنوي				بيان سنوي				
يوليو-سبتمبر ٢٠١٤*	ابريل-يونيو ٢٠١٤	يناير-مارس ٢٠١٤	يوليو-سبتمبر #٢٠١٣	٢٠١٤/٢٠١٣ <sup>١/</sup>	٢٠١٣/٢٠١٢	٢٠١٢/٢٠١١	٢٠١١/٢٠١٠	٢٠١٠/٢٠٠٩
<b>أ. الاقتصاد العيني (بالأسعار الجارية)</b>								
٦٠٤,٠٠٠	٤٩٩,٩٠٠	٤٨٠,٤٠٠	٥١٨,٠٠٠	١,٩٩٧,٦٠٠	١,٧٥٣,٣٠٠	١,٥٧٥,٥٠٠	١,٤٣٧١,١٠٠	١,٢٠٦,٦٠٠
الناتج المحلي (بأسعار السوق بالمليون جنيه)								
٨٤,٥٣٥	٧٠,٧٣٤	٦٩,٠٥٨	٧٤,٣٦١	٢٨٦,٦٠٦	٢٧١,٩١٤	٢٦٢,٨٠٢	٢٣٥,٩٩٠	٢١٨,٨٨٩
الناتج المحلي (بأسعار السوق بالمليون دولار)								
٥٨٠,٠٠٦	٤٧٥,٥٧٤	٤٦٠,١٠٠	٤٩٧,٣٤١	١,٩١٠,٦١٥	١,٦٧٧,٣٥٢	١,٥٠٨,٥٢٧	١,٤٣٠,٩٩٠	١,١٥٠,٥٩٠
الناتج المحلي (بتكلفة عوامل الإنتاج بالمليون جنيه)								
٨١,١٧٦	٦٧,٢٩٢	٦٦,١٤٠	٧١,٣٩٦	٢٧٤,١٢٦	٢٦٠,١٣٥	٢٥١,٦٣١	٢٢٥,٤٥٧	٢٠٨,٧٢٨
الناتج المحلي (بتكلفة عوامل الإنتاج بالمليون دولار)								
٢٧,٤٦٨	٢٣,٣١٠	٢٢,٤٠١	٢٤,١٥٤	٢٣,٢٨٧	٢٠,٩٥٧	١٩,٥٥٢	١٧,٢٣٣	١٥,٥١٤
نصيب الفرد من الناتج المحلي الإجمالي (بالجنيه)								
٣٠,٨٤٤	٣٠,٢٩٨	٣٠,٢٢٠	٣٠,٤٦٧	٣٠,٣٤١	٣٠,٢٥٠	٣٠,٢٦١	٢٠,٩٦٦	٢٠,٨١٤
نصيب الفرد من الناتج المحلي الإجمالي (بالدولار)								
<b>ب. مؤشرات الاقتصاد العيني ومصادر النمو (معدل النمو)</b>								
٦,٨	٣,٧	٢,٥	١,٠	٢,٢	٢,١	٢,٢	١,٨	٥,١
الناتج المحلي الحقيقي (بأسعار السوق) <sup>٢/</sup>								
٦,٨	٣,٦	٢,٥	١,٠	٢,١	٢,١	٢,٢	١,٩	٥,١
الناتج المحلي الحقيقي (بتكلفة عوامل الإنتاج)								
٦,٩	٤,٦	٢,٥	٠,٧	٢,٢	١,٢	١,٦	١,١	٤,٣
القطاع السعي								
٨,٠	٠,٨	١,٣	٠,٦	٠,٤	٢,٩	٢,٨	٢,٥	٦,٧
قطاع الخدمات الإنتاجية								
٤,٢	٤,٨	٤,٣	٤,٩	٤,٨	٣,١	٣,٠	٣,٤	٤,٥
الخدمات الاجتماعية								
١٤,٠	١٩,٦	٨,٢	٧,٣	٤,٦	٩,٦	٥,٨	٢,٢	٨,٠
الاستثمارات <sup>١٥/١٤</sup>								
٥,٣	٦,٨	٥,٣	٤,٤	٤,٣	٢,٧	٦,٠	٥,٣	٤,٢
الإستهلاك النهائي <sup>١٤</sup>								
٤,٩	٧,٠	٤,٨	٤,٢	٤,١	٢,٦	٦,٥	٥,٥	٤,١
الإستهلاك الخاص								
٨,٨	٥,١	٩,١	٥,٩	٥,٨	٣,٥	٣,١	٣,٨	٤,٥
الإستهلاك العام								
١٥,٠	٢٠,٣	٩,٩	١١,٣	١٢,٦	٥,٩	٢,٣	١,٢	٣,٠
الصادرات السلعية والخدمية <sup>١٤</sup>								
٤,٢	١,١٣	٠,٠	١,٥	٠,٤	١,٦٦	٠,٠١	٠,٦	٢,٨
نصيب الفرد من الناتج المحلي الإجمالي الحقيقي								
<b>الإدخار المحلي<sup>١٤</sup></b>								
١٠٧,١	١١,٨	٣٩,٥	٤١,٢	٢٠,٨	٤,١	٣٠,٦	٥,١	٣١,٦
معدل النمو الإسمي السنوي								
٤,٤	٩,٤	٣,٩	٢,٥	٥,٢	٧,٥	٨,٠	١٣,٢	١٤,٣
نسبة إلى الناتج المحلي الإجمالي								
<b>الاستثمارات المحلية<sup>١٥</sup></b>								
٢٣,٨	٢٢,٦	١٧,٧	١٠,٨	١٢,٩	٣,٧	١٠,١	٠,٣	١٧,٧
معدل النمو الإسمي السنوي								
١١,٢	١٨,٠	١٤,١	١٠,٥	١٤,٠	١٤,٢	١٦,٤	١٧,١	١٩,٥
نسبة إلى الناتج المحلي الإجمالي								

المصدر: وزارة التخطيط والمتابعة والإصلاح الإداري.

\* بيان مبدئي، وقابل للتعديل.

# بيان معدل في ضوء البيانات الحديثة الصادرة عن وزارة التخطيط والمتابعة والإصلاح الإداري.

١/ قامت وزارة التخطيط والمتابعة والإصلاح الإداري بمراجعة بيانات الناتج المحلي الإجمالي لعام ٢٠١٤/١٣ على أساس ربع سنوي.

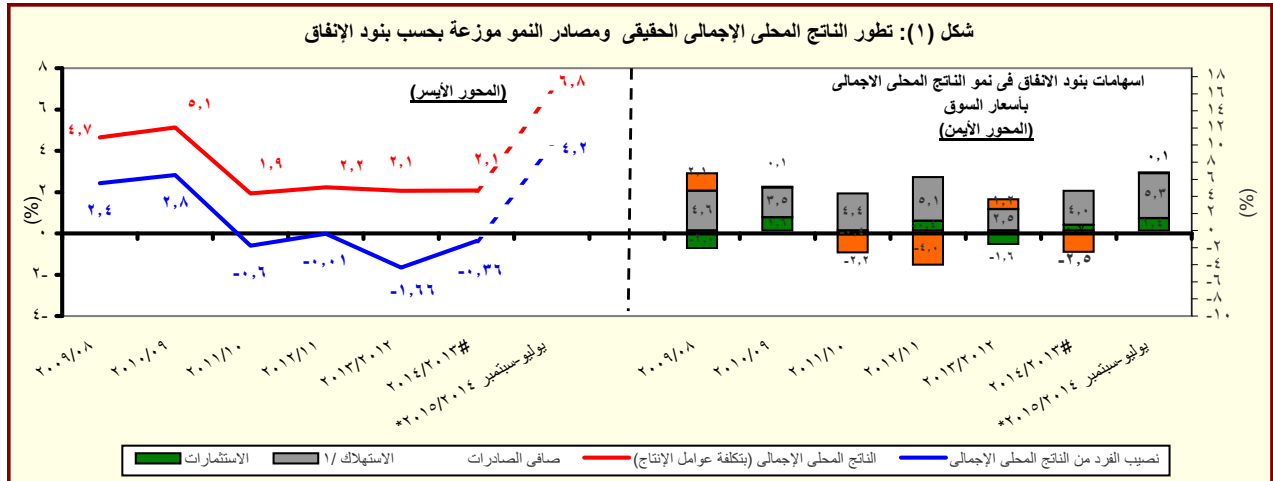
٢/ تم حساب معدلات النمو الحقيقية باستخدام الأسعار الثابتة لعام ٢٠٠٧/٢٠٠٦، ولكن بدءاً من عام ٢٠١٣/٢٠١٢ تم حساب معدلات النمو باستخدام الأسعار الثابتة لعام ٢٠١٢/١١.

٣/ تشمل نشاط قطاع البترول والغاز الطبيعي.

٤/ تشمل صافي الضرائب غير المباشرة.

٥/ رأس المال الثابت، يشمل التغير في المخزون.

٦/ بالأسعار الجارية.



المصدر: وزارة التخطيط والمتابعة والإصلاح الإداري.

\* بيان مبدئي، وقابل للتعديل.

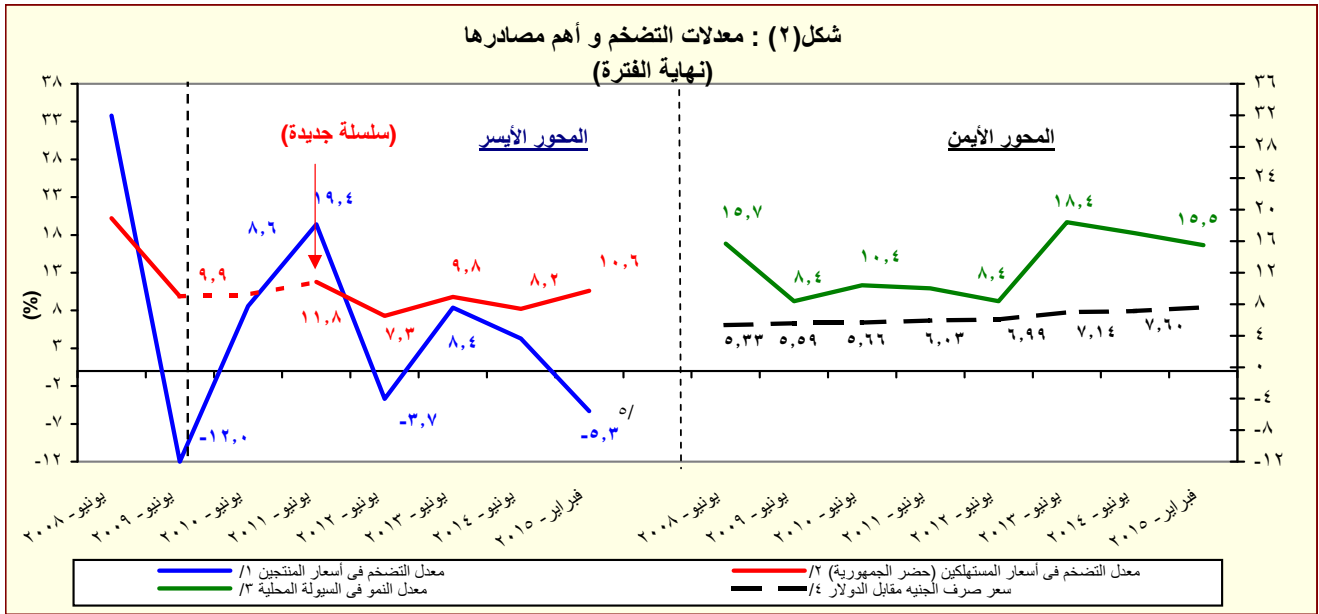
١/ متضمن الاستهلاك العام والخاص.

## القسم الأول: نظرة عامة على الأداء الإقتصادي والمالي (تابع)

بيان ربع سنوي				بيان سنوي						
أكتوبر-ديسمبر ٢٠١٤	يوليو-سبتمبر ٢٠١٤	أبريل-يونيو ٢٠١٤	أكتوبر-ديسمبر ٢٠١٣	٢٠١٤/١٣	٢٠١٣/١٢	٢٠١٢/١١	٢٠١١/١٠	٢٠١٠/٠٩	٢٠٠٩/٠٨	
<b>ج . السكان</b>										
٨٧,٧	٨٧,٢	٨٦,٧	٨٥,٧	٨٦,٧	٨٤,٧	٨٢,٤	٨٠,٤	٧٨,٧	٧٦,٩	إجمالي عدد السكان (بالمليون نسمة) <sup>1/</sup>
٢,٤	٢,٤	٢,٤	٢,٤	٢,٤	٢,٨	٢,٥	٢,٢	٢,٣	٢,٣	معدل نمو السكان
<b>د . الأسعار المحلية (متوسط الفترة)</b>										
١٠,٣	١١,٢	٨,٥	١١,٧	١٠,١	٦,٩	٨,٧	١١,٠	١١,٧	١٦,٢	معدل التضخم وفقاً لأسعار المستهلكين (حضر الجمهورية) <sup>1/</sup>
٠,١-	٤,٨	٥,٤	٧,٩	٦,٥	٠,٧	٧,٥	١٥,٩	٥,٠	٢,٥	معدل التضخم وفقاً لأسعار المنتجين <sup>1/</sup>
٩,٧٥	٩,٧٥	٨,٧٥	٨,٧٥	٨,٧٥	١٠,٢٥	٩,٥٠	٨,٥٠	٨,٥٠	٩,٠٠	سعر خصم البنك المركزي <sup>1/</sup>
١١,٦	١١,٦	١٠,٥	١٠,٧	١٠,٩	١٣,٤	١٣,٤	١٠,٢	٩,٩	١١,٣	سعر الفائدة على أدون الخزانة (٩١ يوم)
٧,١	٧,٠	٦,٧	٧,٢	٧,٢	٧,٨	٧,٣	٦,٥	٦,٣	٦,٥	سعر الفائدة على الودائع (٣ أشهر) <sup>1/</sup>
٩,٤	٩,٢	٨,٤	٨,٧	٨,٨	٩,٥	٩,٤	٩,٠	٨,٣	٩,٥	سعر العائد بين البنوك - ليلة واحدة <sup>1/</sup>
٧,١٥	٧,١٤	٧,٠٧	٦,٨٩	٦,٩٧	٦,٤٥	٦,٠٠	٥,٨١	٥,٥١	٥,٥١	سعر الصرف (جنيه مقابل الدولار)

المصادر: وزارة التخطيط والبنك المركزي المصري والجهاز المركزي للتعبئة العامة والإحصاء.

- ١/ لا يتضمن المصريين المقيمين في الخارج.  
٢/ بدءاً من أغسطس ٢٠٠٩، تم استحداث سلسلة أرقام قياسية جديدة لأسعار المستهلكين (حضر الجمهورية) باستخدام الأوزان المستخرجة من بحث الدخل والإنفاق والاستهلاك لعام ٢٠٠٩/٢٠٠٨ مع استخدام بيانات شهر يناير ٢٠١٠ كفترة الأساس. وفيما يخص بيانات ما قبل ذلك التاريخ، فقد استخدمت الأوزان المستخرجة من بحث الدخل والإنفاق والاستهلاك لعام ٢٠٠٥/٢٠٠٤ مع استخدام يناير ٢٠٠٧ كفترة أساس.  
٣/ قام الجهاز المركزي للتعبئة العامة والإحصاء بإصدار رقم قياسي جديد لأسعار المنتجين بدءاً من سبتمبر ٢٠٠٧ ليحل محل الأرقام القياسية لأسعار الجملة، وذلك باستخدام أسعار السلع والخدمات للسنة المالية (٢٠٠٥-٢٠٠٤) كفترة أساس لسلسلة الأرقام القياسية، كما تم استخراج الأوزان باستخدام متوسط عامي (٢٠٠٢-٢٠٠٣، ٢٠٠٣-٢٠٠٤) للقيم الإجمالية للإنتاج الصناعي والزراعي والخدمي.  
٤/ البيانات تعكس نهاية الفترة.  
٥/ متوسط ميلادي.



المصدر: البنك المركزي المصري والجهاز المركزي للتعبئة العامة والإحصاء

- ١/ تغيير في السلسلة. تعكس البيانات قبل يونيو ٢٠٠٧ معدلات التضخم وفقاً لأسعار الجملة.  
٢/ بدءاً من أغسطس ٢٠٠٩، تم استحداث سلسلة أرقام قياسية جديدة لأسعار المستهلكين (حضر الجمهورية) باستخدام الأوزان المستخرجة من بحث الدخل والإنفاق والاستهلاك لعام ٢٠٠٩/٢٠٠٨ مع استخدام بيانات شهر يناير ٢٠١٠ كفترة الأساس. وفيما يخص بيانات ما قبل ذلك التاريخ، فقد استخدمت الأوزان المستخرجة من بحث الدخل والإنفاق والاستهلاك لعام ٢٠٠٥/٢٠٠٤ مع استخدام يناير ٢٠٠٧ كفترة أساس.  
٣/ يعرف إجمالي السيولة المحلية كإجمالي صافي الأصول الأجنبية وصافي الأصول المحلية لدى الجهاز المصرفي (في جانب الأصول)، أو كجملة المعروض النقدي وأشبه النقود لدى الجهاز المصرفي (في جانب الخصوم).  
٤/ يعكس البيان متوسط شهري.  
٥/ تعكس بيانات الرقم القياسي لأسعار المنتجين عن شهر يناير ٢٠١٥.

القسم الأول: نظرة عامة على الأداء الإقتصادي و المالي (تابع)

يوليو-مارس ٢٠١٥/١٤	٢٠١٥/٢٠١٤	٢٠١٤/١٣	٢٠١٣/١٢	٢٠١٢/١١	٢٠١١/١٠	٢٠١٠/٠٩	٢٠٠٩/٠٨
موازنة	فقطى						
<b>٥. مؤشرات المالية العامة <sup>1/</sup></b>							
<b>١- قطاع الموازنة العامة (بالمليون جنيه) <sup>2/</sup></b>							
٢٨٢,١٢٧	٥٤٨,٦٣٢	٤٥٦,٧٨٨	٣٥٠,٣٢٢	٣٠٣,٦٢٢	٢٦٥,٢٨٦	٢٦٨,١١٤	٢٨٢,٥٠٥
٤٩٠,٦٤٦	٧٨٩,٤٣١	٧٠١,٥١٤	٥٨٨,١٨٨	٤٧٠,٩٩٢	٤٠١,٨٦٦	٣٦٥,٩٨٧	٣٥١,٥٠٠
٩١,١٦٤	٤٠,٩٦١	٨٢,٢٨٩	٩٢,٧٢٤	٦٢,٢٦٤	٤٩,٣٨٣	٢٥,٧٠٥	١٩,٠١٦
٢٠٨,٥١٩	٢٤٠,٧٩٩	٢٤٤,٧٢٧	٢٣٧,٨٦٥	١٦٧,٣٧٠	١٣٦,٥٨٠	٩٧,٨٧٢	٦٨,٩٩٥
٢١٨,٢٥١	٢٣٩,٩٧٢	٢٥٥,٤٣٩	٢٣٩,٧١٩	١٦٦,٧٠٥	١٣٤,٤٦٠	٩٨,٠٣٨	٧١,٨٢٦
<b>٢- قطاع الموازنة العامة <sup>3/</sup> (معدل نمو سنوى)</b>							
-٠.٢	-٣.٦	٣.٤	١٥.٤	١٤.٥	-١.١	-٥.١	٢٧.٦
٢١.٣	١.٦	٣.٧	٢١.١	٨.٠	١٢.٧	٤.٥	١٩.٠
-٣٢.١	-١٢.٤	٩٨.١	٣.١	٣١.٤	-٢٥.٠	-١٨.٢	٤١.٧
١٦.٠	٦.٤	١٩.٣	٢٤.٩	١٧.٢	٩.٨	٤.١	٢٤.٥
١٧.٦	١٢.٨	٢٤.٩	١٦.٤	٢٧.٦	١٢.٨	١٢.١	٢١.٢
١١.٧	٩.٣	١٧.٨	٤٠.٧	٢٢.٨	١٧.٦	٣٧.٠	٤.٥
<b>٣- قطاع الحكومة العامة (مليون جنيه) <sup>4/</sup></b>							
--	--	٥١٩,٤٤٩	٤٠٣,٦٣٧	٣٤٨,٨٦٤	٣٠٢,٠١٠	٣٠٣,٣٧٤	٢٨٨,٥٤٤
--	--	٧٥٩,٨٤٧	٦٤٤,٠٨٠	٥١٦,٤٢٢	٤٤٠,٤١١	٣٩٦,٦٩٣	٣٥٦,٩٤٢
--	--	٢٥٤,٧١٦	٢٤٦,٨٥٣	١٦٥,٦٩٢	١٣٤,١٣٨	٩٨,٧٩٦	٧٢,٣٧٨
<b>٤ - نسبة إلى الناتج المحلى الإجمالى <sup>5/</sup></b>							
<b>قطاع الموازنة العامة <sup>6/</sup></b>							
١٢.٢	٢٢.٨	٢٢.٩	٢٠.٠	١٩.٣	١٩.٣	٢٢.٢	٢٧.١
٨.٨	١٥.٢	١٣.٠	١٤.٣	١٣.٢	١٤.٠	١٤.١	١٥.٧
٣.٣	٧.٧	٩.٨	٥.٧	٦.١	٥.٣	٨.١	١١.٤
٢١.١	٣٢.٨	٣٥.١	٣٣.٥	٢٩.٩	٢٩.٣	٣٠.٣	٣٣.٧
٦.٢	٨.٦	٨.٩	٨.٢	٧.٨	٧.٠	٧.١	٧.٣
٥.٥	٨.٣	٨.٧	٨.٤	٦.٦	٦.٢	٦.٠	٥.١
٣.٩	١.٧	٤.١	٥.٣	٤.٠	٣.٦	٢.١	١.٨
٩.٠	١٠.٠	١٢.٣	١٣.٦	١٠.٦	١٠.٠	٨.١	٦.٦
٩.٤	١٠.٠	١٢.٨	١٣.٧	١٠.٦	٩.٨	٨.١	٦.٩
<b>الحكومة العامة <sup>7/</sup></b>							
--	--	٤.٨	٦.٤	٤.٦	٤.٢	٣.٠	٢.٧
--	--	١٢.٨	١٤.١	١٠.٥	٩.٨	٨.٢	٦.٩

المصدر: وزارة المالية

-- بيان غير متاح

\* يرجع الإنخفاض فى الإيرادات غير الضريبية خلال الفترة يوليو-مارس ٢٠١٥/٢٠١٤ فى الأساس نتيجة لإنخفاض المنح إذا تم مقارنتها بنفس الفترة خلال العام السابق والتي كانت تشمل ورود منح استثنائية؛ ومنها منح من دولتى الإمارات والسعودية بمبلغ ٣ مليار دولار بالإضافة إلى زيادة المنح بمبلغ ٢٠.٣ مليار جنيه، من أصل ٢٩.٧ مليار جنيه قيمة الإعتماد الإضافى وفقاً للقرار الجمهورى رقم ١٠٥ لعام ٢٠١٣.

1/ تعكس بيانات الموازنة بموجب القرار الجمهورى رقم ٦٥ لعام ٢٠١٤. يرجع الإنخفاض فى الإيرادات العامة وبالأخص فى الإيرادات غير الضريبية إلى تراجع الموارد الاستثنائية من المنح المدرجة بمشروع الموازنة لتبلغ حوالى ٢٣.٥ مليار جنيه فقط خلال عام ٢٠١٥/٢٠١٤، وذلك مقابل منح بلغت نحو ١١٧ مليار جنيه خلال عام ٢٠١٣/٢٠١٤.

2/ تم إعادة تبويب فطليات الموازنة العامة لتتفق مع معايير صندوق النقد الدولى والمعروفة بـ GFS ٢٠٠١ (على أساس نقدى).

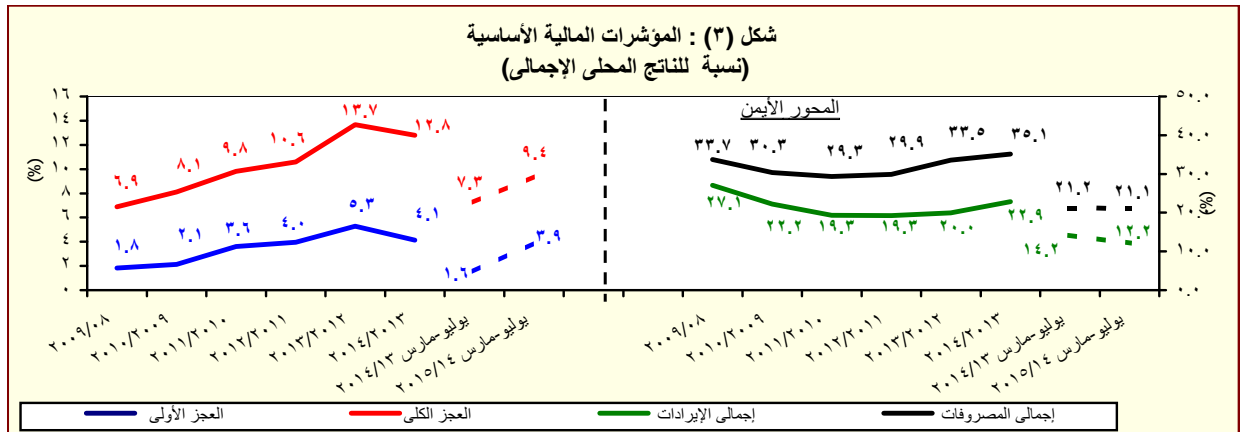
3/ يشمل قطاع موازنة الجهاز الإدارى و المحليات، والهيئات الخدمية العامة.

4/ العجز الكلى مخصوماً منه الفوائد المدفوعة.

5/ العجز الكلى بدون صافى حيازة الأصول المالية.

6/ يشمل المعاملات المالية لكل من أجهزة الموازنة العامة، وبنك الإستثمار القومى، وصناديق التأمين والمعاشات، ومع مراعاة إستبعاد كافة المعاملات البيئية للجهات الثلاث لمنع ازدواجية الحساب.

7/ قامت وزارة التخطيط بتقدير قيمة الناتج المحلى الإجمالى لعام ٢٠١٤/٢٠١٣ بنحو ١٩٩٧.٦ مليار جنيه، مقارنة بناتج محلى إجمالى قدره ١٧٥٣ مليار جنيه لعام ٢٠١٣/٢٠١٢. وتجدر الإشارة إلى أنه قد تم مراجعة تقديرات الناتج المحلى الإجمالى فى ضوء النتائج النهائية التى تم إعلانها فى ٢٠١٤/٢٠١٣، ليبلغ ٢٣٢١.١ مليار جنيه فى عام ٢٠١٥/٢٠١٤.



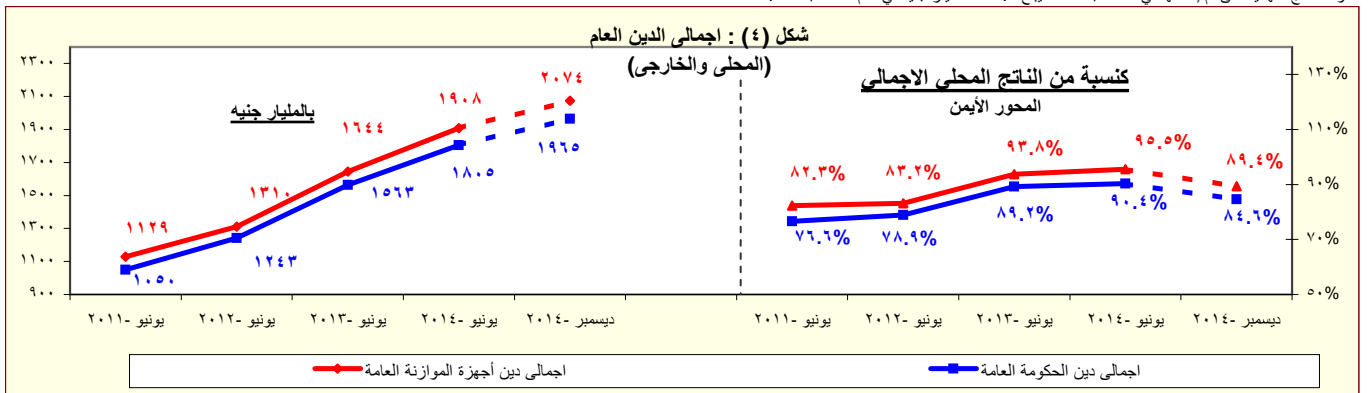
المصدر: وزارة المالية

القسم الأول: نظرة عامة على الأداء الإقتصادي والمالي (تابع)

بيان ربع سنوي				بيان سنوي			
ديسمبر-٢٠١٤	سبتمبر-٢٠١٤	مارس-٢٠١٤	ديسمبر-٢٠١٣	يونيو-٢٠١٤	يونيو-٢٠١٣	يونيو-٢٠١٢	يونيو-٢٠١١
<b>و. ملخص الدين العام المحلي</b>							
<b>(بالمليون جنيه، رصيد نهاية الفترة)<sup>٧</sup></b>							
١,٨٩٥,١٨٧	١,٧٩٥,٨٤٥	١,٦٠٤,٢٠٦	١,٥٤٣,٥٥٤	١,٦٩٩,٩٤٦	١,٤٤٤,٣٧٠	١,١٥٥,٣١٢	٩٦٧,٢٩٠
(٢٢.٨)	(١٨.٣)	(١٥.٦)	(١٩.٣)	(١٧.٧)	(٢٥.٠)	(١٩.٤)	(١٩.٧)
٢٠٣,٣٥٤	١٨١,١٧١	١٥٩,٠٤٤	١٥٦,٣٤٧	١٦١,٤٨٥	١٨٣,٢٣٠	١٦٤,٧٨٨	١٥٩,١٧٨
(٣٠.١)	(٥.٢)	(٩.٦)	(٦.٤)	(١١.٩)	(١١.٢)	(٣.٥)	(١٠.١)
١,٦٩١,٨٣٣	١,٦١٤,٦٧٤	١,٤٤٥,١٦٢	١,٣٨٧,٢٠٧	١,٥٣٨,٤٦١	١,٢٦١,١٤٠	٩٩٠,٥٢٤	٨٠٨,١١٢
(٢٢.٠)	(٢١.٦)	(١٩.٣)	(٢٣.١)	(٢٢.٠)	(٢٧.٣)	(٢٢.٦)	(٢١.٧)
١,٧٨٥,٤٧٤	١,٦٨٥,٩٨٨	١,٥٠٣,٦٣٦	١,٤٤٤,٦٣٢	١,٥٩٧,٨٧٠	١,٣٦٣,٦٨٦	١,٠٨٧,٩٤٥	٨٨٩,٠٤٥
(٢٣.٦)	(١٨.٧)	(١٥.٦)	(١٩.٧)	(١٧.٢)	(٢٥.٣)	(٢٢.٤)	(٢١.٢)
٢١٧,٥٤٥	١٩٨,٤٧٨	١٦٨,١٤١	١٦٧,٧٣٠	١٧٢,٦٧٨	١٩١,٣٩٥	١٧٣,٢٩٢	١٦٦,٥٢٧
(٢٩.٧)	(١.٧)	(٨.٦)	(٤.٥)	(٩.٨)	(١٠.٤)	(٤.١)	(٥.٠)
١,٥٦٧,٩٢٩	١,٤٨٧,٥١٠	١,٣٣٥,٤٩٥	١,٢٧٦,٩٠٢	١,٤٢٥,١٩٢	١,١٧٢,٢٩١	٩١٤,٦٥٣	٧٢٢,٥١٨
(٢٢.٨)	(٢٢.٠)	(١٩.٦)	(٢٣.٨)	(٢١.٦)	(٢٨.٢)	(٢٦.٦)	(٢٥.٧)
١,٧٨٦,١٠٠	١,٦٦٩,٤٢٨	١,٥٤٤,٥٩٠	١,٤٨٩,٠٩١	١,٦٤٨,٥٢١	١,٤١٠,٦٤٣	١,١٢٩,٠٣٠	٩٣٢,٤٦٠
(١٩.٩)	(١٤.٣)	(١٥.١)	(١٩.٤)	(١٦.٩)	(٢٤.٩)	(٢١.١)	(٢١.١)
٢٥٢,٧٨٠	٢١٨,٣٢٦	١٩٦,١٢٩	١٩٥,٢٦٧	٢٠٧,٥٣٤	٢٢٠,٠٣٥	١٩٨,٠٦٦	١٩١,١١٦
(٢٩.٥)	(١.٨)	(٦.٢)	(٠.٠)	(٥.٧)	(١١.١)	(٣.٦)	(١٢.٣)
١,٥٣٣,٣٢٠	١,٤٥١,١٠٢	١,٣٤٨,٤٦١	١,٢٩٣,٨٢٤	١,٤٤٠,٩٨٧	١,١٩٠,٦٠٨	٩٣٠,٩٦٤	٧٤١,٣٤٤
(١٨.٥)	(١٧.٢)	(١٩.٠)	(٢٣.٠)	(٢١.٠)	(٢٧.٩)	(٢٥.٦)	(٢٣.٦)
٢,٠٧٤,٣٤٩	١,٩٩٥,٥٠١	١,٨٠٦,٣٠١	١,٧٤٦,٣٣٠	١,٩٠٧,٥٦٣	١,٦٤٤,١٣٦	١,٣١٠,٠٤٣	١,١٢٨,٦٤٦
(١٨.٨)	(١٥.٩)	(١٥.٦)	(١٩.٧)	(١٦.٠)	(٢٥.٥)	(١٦.١)	(١٧.٩)
٤١,٣٢٤	٤٤,٨٥٤	٤٥,٢٨٩	٤٥,٧٥٢	٤٦,٠٦٧	٤٣,٢٣٣	٣٤,٣٨٥	٣٤,٩٠٦
٢٥,٠٨٢	٢٧,٨٧٣	٢٩,٠٥٢	٢٩,٤٣٥	٢٩,٠٥٤	٢٨,٤٩٠	٢٥,٥٩٤	٢٧,٠٩٢
١٦,٢٤٢	١٦,٩٨٢	١٦,٢٣٧	١٦,٣١٧	١٧,٠١٣	١٤,٧٤٤	٨,٧٩٠	٧,٨١٤
<b>ح. خدمة الدين الحكومي<sup>٧</sup></b>							
<b>(مليون دولار، رصيد نهاية الفترة)</b>							
١٨٤,٩٢٤	١٠٠,٢٦١	٢٠٥,٠٨١	١٤٣,١٣٢	٢٨٠,٦٩٧	٢١٨,٢٥٧	١٤٠,٩١٦	١١٧,٢٥١
١٥٦,٥٦٦	٩٣,٠٤٩	١٨٩,٣٩١	١٣٣,٧٥٣	٢٦٢,٠٨٤	٢٠٣,١٧٣	١٢٢,٣٢٢	١٠٤,٦٢٥
٢٨,٣٥٨	٧,٢١٢	١٥,٦٩١	٩,٣٧٩	١٨,٦١٣	١٥,٠٨٤	١٨,٥٩٤	١٢,٦٢٧
<b>ملاحظات (نسبة إلى الناتج المحلي الإجمالي)<sup>٨</sup></b>							
٨١.٧%	٧٧.٤%	٨٠.٣%	٧٧.٣%	٨٥.١%	٨٢.٤%	٧٣.٣%	٧٠.٥%
٧٢.٩%	٦٩.٦%	٧٢.٣%	٦٩.٤%	٧٧.٠%	٧١.٩%	٦٢.٩%	٥٨.٩%
٧٦.٩%	٧٢.٦%	٧٥.٣%	٧٢.٣%	٨٠.٠%	٧٧.٨%	٦٩.١%	٦٤.٨%
٦٧.٦%	٦٤.١%	٦٦.٩%	٦٣.٩%	٧١.٤%	٦٦.٩%	٥٨.١%	٥٢.٧%
٧٧.٠%	٧١.٩%	٧٧.٣%	٧٤.٥%	٨٢.٦%	٨٠.٥%	٧١.٧%	٦٨.٠%
٦٦.١%	٦٢.٥%	٦٧.٥%	٦٤.٨%	٧٢.٢%	٦٧.٩%	٥٩.١%	٥٤.١%
٨٩.٤%	٨٦.٠%	٩٠.٤%	٨٧.٤%	٩٥.٥%	٩٣.٨%	٨٣.٢%	٧٩.٤%
١٢.٧%	١٣.٨%	١٥.٨%	١٥.٨%	١٦.٥%	١٧.٣%	١٣.٢%	١٥.٢%
٧.٧%	٨.٦%	١٠.١%	١٠.٢%	١٠.٤%	١١.٤%	٩.٨%	١١.٨%

المصدر: وزارة المالية و البنك المركزي المصري.

- ( ) معدل النمو عن العام السابق.  
 ١/ تعكس البيانات رصيد الدين المحلي لأجهزة الموازنة العامة، والدين العام المحلي المجمع. يشمل الدين المحلي لأجهزة الموازنة العامة أرصدة الدين المستحقة على وحدات الجهاز الإداري، وحدات الإدارة المحلية، والهيئات الخدمية. ويتضمن الدين المحلي للحكومة العامة أرصدة الدين المجمع المستحق على أجهزة الموازنة العامة للدولة وبنك الإستثمار القومي وصناديق التأمين الإجتماعي. أما عن الدين العام المحلي فيشمل أرصدة الدين المحلي المجمع لكل من الحكومة العامة والهيئات الاقتصادية.  
 ٢/ يمثل المديونية المستحقة على أجهزة الموازنة العامة (وحدات الجهاز الإداري، وحدات الإدارة المحلية، والهيئات الخدمية).  
 ٣/ جدير بالذكر ان التراجع في ودائع أجهزة الموازنة العامة ترجع الى استخدام حوالي ٦٠ مليار جنيه وفقاً للقرار الجمهوري رقم ١٠٥ لعام ٢٠١٣.  
 ٤/ يمثل رصيد الدين المجمع المستحق على أجهزة الموازنة العامة للدولة و بنك الإستثمار القومي وصناديق التأمين الإجتماعي بعد إستبعاد المديونيات والعلاقات الداخلية فيما بين القطاعات الثلاثة والتي تتمثل في إقتراض أجهزة الموازنة العامة من بنك الإستثمار القومي، سندات وزارة المالية لدى صناديق التأمين الإجتماعي و بنك الإستثمار القومي، سندات صناديق التأمين الإجتماعي وأخيراً إقتراض بنك الإستثمار القومي من صناديق التأمين الإجتماعي.  
 ٥/ يمثل رصيد الدين المجمع المستحق على الحكومة العامة والهيئات الاقتصادية بعد إستبعاد إقتراض الهيئات الاقتصادية من بنك الإستثمار القومي، وإقتراض أجهزة الموازنة من الهيئات الاقتصادية.  
 ٦/ ودائع الحكومة العامة والهيئات الاقتصادية بعد إستبعاد ودائع صناديق التأمين الإجتماعي وإقتراض قطاع الموازنة من الهيئات الاقتصادية.  
 ٧/ البيان الربع سنوي لخدمة الدين الحكومي يعكس التدفقات التراكمية لخدمة الدين منذ بداية العام المالي .  
 ٨/ قامت وزارة التخطيط بتقدير قيمة الناتج المحلي الإجمالي لعام ٢٠١٤/٢٠١٣ بنحو ١٩٩٧.٦ مليار جنيه، مقارنة بناتج محلي إجمالي قدره ١٧٥٣ مليار جنيه لعام ٢٠١٣/٢٠١٢. وتجدر الإشارة إلى أنه قد تم مراجعة تقديرات الناتج المحلي الإجمالي في ضوء النتائج النهائية التي تم إعلانها في ٢٠١٤/٢٠١٣، ليبلغ ٢٣٢١.١ مليار جنيه في عام ٢٠١٥/٢٠١٤.



المصدر: وزارة المالية - البنك المركزي المصري.

\* بيان مبدئي

القسم الأول: نظرة عامة على الأداء الإقتصادي و المالي (تابع)

أحدث بيان متاح				بيان سنوي				
يناير-١٥*	ديسمبر-١٤	نوفمبر-١٤	أكتوبر-١٤	٢٠١٤/١٣	٢٠١٣/١٢	٢٠١٢/١١	٢٠١١/١٠	٢٠١٠/٠٩
<b>ز. المؤشرات النقدية (نهاية الفترة)</b>								
<b>مليون جنيه</b>								
<b>نقود الإحتياط<sup>١/</sup></b>								
٣٧٢,١٥٨	٣٦٢,٩٢٢	٣٦٣,٢٠٢	٣٦٨,٦٣٦	٣٦٤,٤٧٣	٣١٧,٩٤٤	٢٦٣,٦٦٨	٢٥٠,٩٩٢	٢٠٣,٠٧١
<b>إجمالي السيولة</b>								
١,٦٢٧,٥٤٧	١,٦٠٦,٥٠٥	١,٥٧٢,٩٥٠	١,٥٦٠,٣٢٧	١,٥١٦,٦٠١	١,٢٩٦,٠٨٦	١,٠٩٤,٤٠٨	١,٠٠٩,٤١١	٩١٧,٤٥٩
<b>المعرض النقدي<sup>٢/</sup></b>								
٤٤٧,٠٠٤	٤٤٥,٧٣٣	٤٣٤,١١٧	٤٣١,٣٩٦	٤١٠,٥٥٤	٣٤٤,١٠٠	٢٧٤,٥١٠	٢٤٨,٧٠٧	٢١٤,٠٤٠
<b>أشباه النقود<sup>٣/</sup></b>								
١,١٨٠,٥٤٣	١,١٦٠,٧٧٢	١,١٣٨,٨٣٣	١,١٢٨,٩٣١	١,١٠٦,٠٤٧	٩٥١,٩٨٦	٨١٩,٨٩٨	٧٦٠,٧٠٤	٧٠٣,٤١٩
<b>معدل النمو السنوي</b>								
<b>نقود الإحتياط<sup>١/</sup></b>								
١١,٠	٧,٩	٧,٥	١٠,١	١٤,٦	٢٠,٦	٥,١	٢٣,٦	١٦,٠
<b>إجمالي السيولة (معدل النمو الإسمي)</b>								
١٦,٤	١٥,٨	١٥,٦	١٥,٧	١٧,٠	١٨,٤	٨,٤	١٠,٠	١٠,٤
<b>صافي الأصول الأجنبية<sup>٤/</sup></b>								
٣٨,٥-	٢٨,٣-	١٢,٢-	٨,٥-	٣,٣-	٢١,٨-	٣٧,٨-	١٠,٢-	١١,١
<b>صافي الأصول المحلية<sup>٤/</sup></b>								
٢١,٧	١٩,٨	١٨,٢	١٨,١	١٩,١	٢٥,٢	٢٣,٩	١٩,٠	١٠,٠
<b>صافي المطلوبات من القطاع الخاص<sup>٥/</sup></b>								
١٣,٨	١١,٩	١٠,٧	١٠,٦	٧,٤	٩,٨	٧,٣	٠,٨	٧,٧
<b>إجمالي السيولة (معدل النمو الحقيقي)<sup>٥/</sup></b>								
٦,٧	٥,٧	٦,٥	٣,٩	٨,٨	٨,٦	١,١	١,٨-	٠,٣
<b>معدلات الإقراض إلى الودائع<sup>٦/</sup></b>								
<b>القطاع الحكومي</b>								
٢١,٥	٢١,٦	٢٠,٩	٢١,٥	٢٢,٨	٢٨,٢	٢٨,٣	٣٤,٠	٣٤,٩
<b>القطاع غير الحكومي</b>								
٤٣,٨	٤٣,٤	٤٣,٨	٤٤,٢	٤٣,٦	٤٨,٣	٥٢,١	٥١,٢	٥٤,٢
<b>بالعملة المحلية</b>								
٣٨,٤	٣٨,٤	٣٩,٦	٤٠,١	٤٠,١	٤٥,١	٤٨,٧	٤٦,٤	٤٧,٦
<b>بالعملة الأجنبية</b>								
٦٨,٠	٦٦,٩	٦٢,٦	٦٢,١	٥٨,٥	٥٩,٩	٦٥,١	٦٩,٠	٧٩,٩
<b>مؤشرات:</b>								
<b>مضاعف السيولة المحلية<sup>٧/</sup></b>								
٤,٣٧	٤,٤٣	٤,٣٣	٤,٢٣	٤,١٦	٤,٠٨	٤,١٥	٤,٠٢	٤,٥٢
<b>معدل دوران النقود (وسطى)<sup>٨/</sup></b>								
١,٥٣	١,٥٥	١,٥٨	١,٦٠	١,٤٢	١,٤٧	١,٥٠	١,٤٢	١,٣٨
<b>معدل الدولار في السيولة المحلية<sup>٩/</sup></b>								
١٤,٩	١٤,٥	١٥,٠	١٥,٢	١٥,٦	١٧,٣	١٧,٠	١٧,٥	١٧,٢
<b>معدل الدولار في الودائع<sup>١٠/</sup></b>								
٢١,٥	٢١,٠	٢١,٩	٢٢,٥	٢٣,٤	٢٤,٤	٢٣,٩	٢٤,٠	٢٢,٩
<b>نسبة إجمالي السيولة / الناتج المحلي الإجمالي</b>								
٧٠,١	٦٩,٢	٦٧,٨	٦٧,٢	٧٥,٩	٧٣,٩	٦٩,٥	٧٣,٦	٧٦,٠

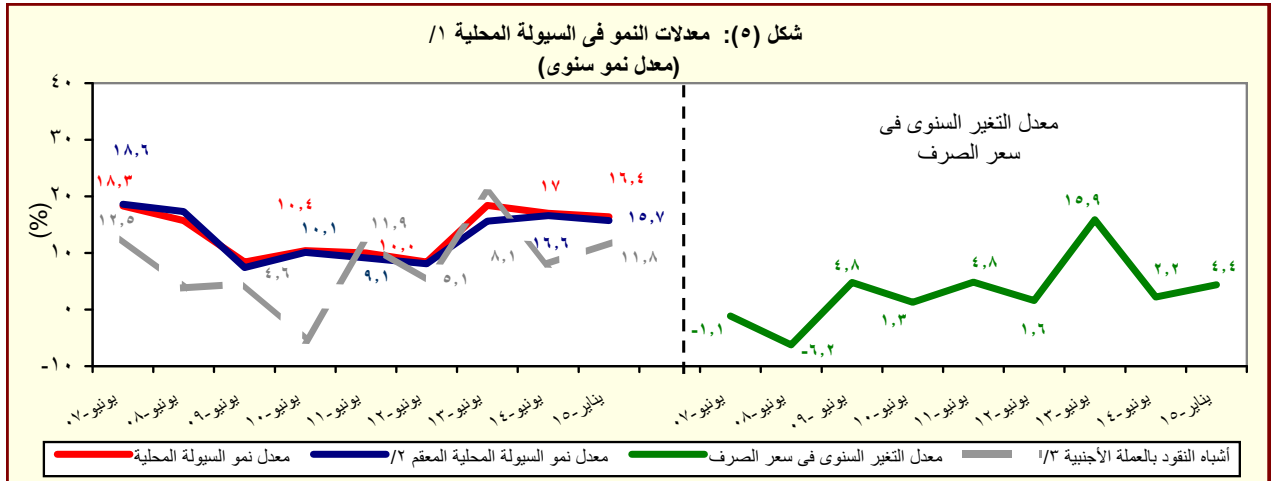
المصادر: البنك المركزي المصري وحسابات وزارة المالية.  
\* مبدئي.

- ١/ تتضمن النقود المتداولة خارج البنك المركزي بالإضافة إلى ودائع البنوك لدى البنك المركزي بالجنيه المصري.
- ٢/ يتضمن النقود المتداولة خارج الجهاز المصرفي بالإضافة إلى الودائع الجارية بالعملة المحلية. لا تتضمن الشيكات والحالات تحت التحصيل.
- ٣/ تتضمن الودائع الجارية بالعملة الأجنبية والودائع غير الجارية بالعملة المحلية والأجنبية.
- ٤/ تم تفعيل إتفاقية الحساب المجدد بين البنك المركزي ووزارة المالية في يونيو ٢٠٠٨، مما أدى إلى إهلاك جزء من السندات الصادرة عن وزارة المالية لصالح البنك المركزي.
- ٥/ يتضمن المطلوبات من القطاع الخاص و القطاع العائلي.
- ٦/ لا تتضمن كل من الودائع لدى البنك المركزي والقروض الممنوحة من قبل البنك المركزي.
- ٧/ إجمالي السيولة المحلية / نقود الإحتياط.

٨/ الناتج المحلي الإجمالي / متوسط إجمالي السيولة المحلية (M٢). متوسط إجمالي السيولة المحلية =  $\frac{1}{2} [(M٢) t + (M٢) t - 1]$ .

٩/ يمثل نسبة الودائع الجارية و غير الجارية بالعملة الأجنبية إلى إجمالي السيولة المحلية. لا تتضمن كل من ودائع غير المقيمين (جزء من صافي الأصول الأجنبية) والودائع الحكومية.

١٠/ يمثل نسبة الودائع الحكومية و غير الحكومية بالعملة الأجنبية إلى إجمالي الودائع لدى البنوك. غير متضمن ودائع البنوك لدى البنك المركزي.



المصدر: البنك المركزي المصري وحسابات وزارة المالية.

١/ إجمالي السيولة المحلية تتكون من المعرض النقدي وأشباه النقود.

٢/ معدل النمو في السيولة المحلية باستخدام سعر الصرف الثابت، ويتم حسابه عن طريق تطبيق سعر الصرف السائد في نفس الفترة من العام السابق للفترة الحالية.

٣/ الودائع الجارية و غير الجارية بالعملة الأجنبية.

القسم الأول: نظرة عامة على الأداء الإقتصادي والمالي (تابع)

بيان ربع سنوي				بيان سنوي				
ديسمبر-١٤	سبتمبر-١٤	يونيو-١٤	ديسمبر-١٣	٢٠١٤/١٣	٢٠١٣/١٢	٢٠١٢/١١	٢٠١١/١٠	٢٠١٠/٠٩
<b>ي- القطاع المالي والاستثمارات</b>								
--	٢,٩	٤,٥	٣,٤	١٤,٠	١٤,٢	١٦,٤	١٧,١	١٩,٥
إجمالي الاستثمارات المحلية (نسبة إلى الناتج المحلي الإجمالي) <sup>١١</sup>								
٠,٣	٠,٥	٠,٤	٠,٥	١,٤	١,٤	١,٥	٠,٩	٣,١
الاستثمارات الأجنبية المباشرة (نسبة إلى الناتج المحلي الإجمالي) <sup>١٢/١١</sup>								
<b>مؤشرات سوق المال (نهاية العام الميلادي) <sup>١٣</sup></b>								
٤,١-	٣,٩	١,٠-	٩,٧	١٠	١٤	١٠-	٦,٥	٥,٨
العائد على مؤشر EGX-٣٠								
٢,٢	٠,٨	١,٨	٠,٨	٠,٨	٢,٠	١,٤	٠,٦	٢,١
معدل تنفيذ مؤشر EGX-٣٠								
٥٠٠,٠	٥٢٦,٠	٤٧٨,٠	٤٢٧	٤٢٦,٨	٣٧٥,٦	٢٨٨,٥	٤٨٨,٢	٥٠٠
رأس المال السوقي (مليار جنيه) <sup>١٤</sup>								
٢١,٥	٢٢,٧	٢٣,٩	٢١,٤	٢١,٤	٢١,٤	١٨,٣	٣٥,٦	٤١,٤
رأس المال السوقي (نسبة إلى الناتج المحلي الإجمالي) <sup>١٥</sup>								
٣,٣	٣,٠	٣,٨	٢,١	٢,١	٢,٣	١,٧	٣,١	٥,١
معدل دوران الأسهم <sup>١٦</sup>								
١٧,٦	٢٦,٠	١٩,٩	١٢,٩	١٢,٩	٢٠,٧	٢٥,٧	٢٣,٦	٢٤,٩
معاملات الأجنبي (نسبة من إجمالي قيمة التداول)								
٢٠,٢	٢١,٢	١٥,٤	١٤,٨	١٤,٨	١٢,٤	١٠,٥	١٤,٧	١٢,١
مضاعف الربحية <sup>١٧</sup>								
٩,٣	٨,٦	٦,١	٦,٦	٦,٦	٨,٦	١٠,٤	٧,١	٧,٠
عائد السهم (%) <sup>١٨</sup>								
٥١٢٤,١٦٨	٤٧٦٤,٦٣٥	٤٤٦٤,٩٠٧	٣٥٢٤,٢٠٠	٣٥٢٤,٢٠٠	٣٢٥٤,٨٣٥	٢٤٨٤,٨٦٩	٢٢٦٤,٧٩٩	١٣٤٤,٢٢٦
سندات مقيدة (مليون جنيه)								
<b>القطاع المصرفي (مليون جنيه): <sup>١٩</sup></b>								
١٤٩٦٨,٣٨٠	١٤٨٩٨,١٦٩	١٤٨١٦,٨٧٣	١٤٦٨٤,٣٤٣	١٤٨١٦,٨٧٣	١٤٥٦٣,٨٤٩	١٤٣٦٦,١٦٠	١٤٢٦٩,٦٩٠	١٤٢٢٠,٦٥٥
إجمالي الأصول								
٦٢٩٤,٢٢١	٦٠١,٢٤٢	٥٨٧,٨٥٢	٥٥٠,٣٠٣	٥٨٧,٨٥٢	٥٤٩٤,١٢٠	٥٠٦٤,٧٣٦	٤٧٤٤,١٣٩	٤٦٥٤,٩٩٠
إجمالي أرصدة الإقراض و الخصم								
٧٩٤,٤٣٨	٧٨,٦٨٦	٧٧,٥٥٥	٧٦,٥٠٩	٧٧,٥٥٥	٧٢,٠٦١	٦٧,٣٤٥	٥٩,٠٤٩	٤٦,٥٩٨
رأس المال								
١٤٥٥٥,٣٣٤	١٤٤٦٢,٣٢٦	١٤٤٢٩,٤٣٢	١٤٣١١,٧٩٥	١٤٤٢٩,٤٣٢	١٤١٨٦,٩٨٥	١٤٠٢٣,٥١٧	٩٥٧,٠٣٧	٨٩٢,٤٩٢
إجمالي الودائع								
--	٨,٩	٩,١	٩,١	٩,١	٩,٣	٩,٨	١٠,٥	١٣,٦
القروض غير المنتظمة إلى إجمالي القروض								
<b>مؤشرات مختارة</b>								
مؤشرات السيولة في الجهاز المصرفي								
٤٠,٣	٤١,٠	٤١,٠	٤١,٨	٤١,٠	٤٦,١	٤٩,٤	٤٩,١	٥١,٨
القروض / الودائع <sup>١١٠</sup>								
٣٢,٠	٣١,٧	٣٢,٤	٣٢,٧	٣٢,٤	٣٥,١	٣٧,١	٣٧,٣	٣٨,٢
القروض / الأصول <sup>١١١</sup>								
٤٥,٩	٤٥,٥	٤٥,٤	٤٣,٦	٤٥,٤	٤١,٨	٤٠,٦	٣٧,٣	٣٣,٣
الأوراق المالية / الأصول <sup>١١١</sup>								
٧٩,٠	٧٧,٠	٧٨,٧	٧٧,٩	٧٨,٧	٧٥,٩	٧٤,٩	٧٥,٤	٧٣,١
الودائع / الأصول <sup>١١١</sup>								
٦,٢	٦,٥	٦,٩	٦,٧	٦,٩	٦,٩	٦,٨	٦,٤	٦,٢
رأس المال / الأصول <sup>١١١</sup>								
٣,٣	٣,٣	٣,٥	٣,٦	٣,٥	٣,٩	٤,٠	٤,٣	٥,٨
مخصصات القروض / إجمالي الأصول <sup>١١١</sup>								

المصادر: الهيئة العامة لسوق المال والبنك المركزي المصري.

-- بيان غير متاح.

- ١/ تم حساب المؤشرات الربع سنوية كنسبة من الناتج المحلي الإجمالي للعام بأكمله.
- ٢/ صافي الاستثمارات الأجنبية المباشرة تشمل الاستثمار الاجنبي في قطاع البترول.
- ٣/ البيانات السنوية تعكس نهاية ديسمبر من كل عام.
- ٤/ القيمة السوقية للأرصدة القائمة. يمثل ناتج ضرب عدد الأسهم القائمة في سعر السوق السائد.
- ٥/ قامت وزارة التخطيط بتقدير قيمة الناتج المحلي الإجمالي لعام ٢٠١٤/٢٠١٣ بنحو ١٩٩٧,٦ مليار جنيه، مقارنة بناتج محلي إجمالي قدره ١٧٥٣ مليار جنيه لعام ٢٠١٣/٢٠١٢. وتجدد الإشارة إلى أنه قد تم مراجعة تقديرات الناتج المحلي الإجمالي في ضوء النتائج النهائية التي تم إعلانها في ٢٠١٤/٢٠١٣، ليبلغ ٢٢٢١,١ مليار جنيه في عام ٢٠١٥/٢٠١٤.
- ٦/ معدل دوران الأسهم = قيمة تداول الأسهم المقيدة / رأس المال السوقي.
- ٧/ ويعرف أيضا بمعدل السعر على العائد، ويقاس بنسبة سعر السوق لكل سهم إلى أرباحه السنوية.
- ٨/ الكوبون السنوي الموزع / سعر السهم الجارى.
- ٩/ تعكس بيانات البنوك التجارية.
- ١٠/ تتضمن القروض والودائع الحكومية وغير الحكومية، ولا تشمل ودائع البنوك لدى البنك المركزي المصري.
- ١١/ لدى البنوك العامة في مصر، بخلاف البنك المركزي.

القسم الأول: نظرة عامة على الأداء الإقتصادي والمالي (تابع)

بيان ربع سنوي				بيان سنوي					
اكتوبر-ديسمبر *٢٠١٤	يوليو-سبتمبر *٢٠١٤	ابريل-يونيو *٢٠١٤	اكتوبر-ديسمبر ٢٠١٣	٢٠١٤/١٣	٢٠١٣/١٢	٢٠١٢/١١	٢٠١١/١٠	٢٠١٠/٠٩	
<b>ك- معاملات القطاع الخارجي</b>									
<b>(مليون دولار)</b>									
١٧,٥٧٥	١٩,١٠٧	١٨,٦٠٥	١٧,٣٠٤	٧٤,١١٨	٦٨,٤٧٧	٦٤,٣٥٢	٦٢,٠٠٢	٥٧,٨٩٩	إجمالي المتحصلات الجارية
٢٠,٤٣٣	٢٠,٥٥٠	٢٠,٤١٨	١٨,٧٧٩	٧٦,٤٧٥	٧٤,٨٦٨	٧٤,٤٩٨	٦٨,٠٩٠	٦٢,٢١٧	إجمالي المدفوعات الجارية
١٠,٤٣٠-	٩,٧٤٢-	٩,٦٠٧-	٧,٥٥٧-	٣٣,٧٠٣-	٣٠,٦٩٥-	٣٤,١٣٩-	٢٧,١٠٣-	٢٥,١٢٠-	الميزان التجاري
١,٧٧٦	٢,١١٠	٥٦٠	٢٤٥-	٩٧٩	٥,٠٣٩	٥,٥٨٥	٧,٨٧٨	١٠,٣٣٩	الميزان الخدمي
٢,٨٥٧-	١,٤٤٤-	١,٨١٣-	١,٤٧٦-	٢,٣٥٦-	٦,٣٩٠-	١٠,١٤٦-	٦,٠٨٨-	٤,٣١٨-	ميزان المعاملات الجارية
٧٢	٨١١	١,٩٨٥	١,٣٧١-	٤,٩٣٥	٩,٧٧٣	١٠,٢٣	٤,١٩٩-	٨,٩٨٠	صافي تدفقات ميزان المعاملات الرأسمالية والمالية
١,٤٢٧-	٤١٠	٧٣٩-	١,٧٤٧-	١,٤٧٩	٢٣٧	١١,٢٧٨-	٩,٧٥٤-	٣,٣٥٦	الميزان الكلي (ميزان المدفوعات)
١٥,٣٣٣	١٦,٨٧٢	١٦,٦٨٧	١٧,٠٣٢	١٦,٦٨٧	١٤,٩٣٦	١٥,٥٣٤	٢٦,٥٦٤	٣٥,٢٢١	صافي الإحتياطيات الدولية <sup>١/</sup>
<b>نسبة إلى الناتج المحلي الإجمالي <sup>٢/</sup></b>									
٥,٤	٥,٩	٦,٦	٦,٠	٢٥,٩	٢٥,٢	٢٤,٥	٢٦,٣	٢٦,٥	إجمالي المتحصلات الجارية
٦,٣	٦,٣	٧,٢	٦,٥	٢٦,٧	٢٧,٥	٢٨,٣	٢٨,٩	٢٨,٤	إجمالي المدفوعات الجارية
٣,٢-	٣,٠-	٣,٤-	٢,٦-	١١,٨-	١١,٣-	١٣,٠-	١١,٥-	١١,٥-	الميزان التجاري
٠,٥	٠,٦٥	٠,٢٠	٠,١-	٠,٣	١,٩	٢,١	٣,٣	٤,٧	الميزان الخدمي
٠,٩-	٠,٤-	٠,٦-	٠,٥-	٠,٨-	٢,٤-	٣,٩-	٢,٦-	٢,٠-	ميزان المعاملات الجارية
٠,٤-	٠,١	٠,٣-	٠,٦-	٠,٥	٠,١	٤,٣-	٤,١-	١,٥	الميزان الكلي (ميزان المدفوعات)
<b>نسبة إلى إجمالي المتحصلات الجارية <sup>٣/</sup></b>									
١٩,٥	١٨,٦	١٩,٣	١٩,٥	٢٢,٠	٢٠,٦	٢١,٧	٢٤,٣	٢٣,٩	الصادرات غير البترولية
١٣,٤	١٥,٢	١٦,٠	٢٠,٧	٢٠,٠	١٩,٣	١٧,٦	١٩,٨	١٨,٠	الصادرات البترولية
١٠,٩	١٠,٩	٨,٧	٥,٥	٨,٢	١٤,٤	١٤,٨	١٧,٣	٢٠,٤	السياحة
٢٦,٦	٢٤,٧	٢٨,٧	٢٥,٧	٢٩,٧	٢٧,٢	٢٧,٩	٢٠,٢	١٦,٧	التحويلات الخاصة
<b>مؤشرات أخرى (%)</b>									
٣٥,٦	٣٩,٩	٤٠,٦	٤٧,٩	٤٤	٤٧	٤٢	٥٠	٤٩	نسبة تغطية الصادرات للواردات السلعية
١٤٢	١٤٩	١١٣	٩٤	١٠٦	١٢٩	١٣٧	١٥٦	١٧٨	نسبة تغطية الصادرات للواردات الخدمية
٢,٨	٣,١	٣,١	٣,٥	٣,٣	٣,١	٣,١	٥,٩	٨,٦	نسبة تغطية صافي الإحتياطيات الدولية للواردات (عدد الأشهر) <sup>٤/</sup>
٣٧,٠	٣٧,٦	٣٦,٢	٣٧,٢	٣٦,٢	٣٤,٦	٤٥,٢	٧٦,١	١٠٤,٨	نسبة صافي الإحتياطيات الدولية إلى الدين الخارجي <sup>٥/</sup>

المصدر: البنك المركزي المصري.

\* بيان مبدئي.

١/ قد تظهر بعض الفروق في تقييم الإحتياطيات الدولية نتيجة استخدام أسعار صرف مختلفة داخل محفظة الإحتياطي من العملات الأجنبية.

٢/ تم حساب المؤشرات الربع سنوية باستخدام بيانات الناتج المحلي الإجمالي للعام بأكمله. قامت وزارة التخطيط بتقدير قيمة الناتج المحلي الإجمالي لعام ٢٠١٤/٢٠١٣ بنحو ١٩٩٧,٦ مليار جنيه، مقارنة بناتج محلي إجمالي قدره ١٧٥٣ مليار جنيه لعام ٢٠١٣/٢٠١٢. وتجدد الإشارة إلى أنه قد تم مراجعة تقديرات الناتج المحلي الإجمالي في ضوء النتائج النهائية التي تم إعلانها في ٢٠١٣/٢٠١٤، لبلغ ٢٣٢١,١ مليار جنيه في عام ٢٠١٤/٢٠١٣.

٣/ بإستبعاد التحويلات الرسمية.

٤/ بعدد أشهر الواردات.

٥/ لا يشمل مديونية القطاع الخاص غير المضمونة.