

جدول (١٣): توزيع الواردات والمتحصلات الجمركية بحسب التصنيف الوظيفي للواردات<sup>١</sup>  
(مبنى على التصنيف الواسع للأمم المتحدة)

(مليون جنيه)

البند	الواردات السلعية					الإيرادات الجمركية /٢				
	يوليو-مارس ٢٠١١/١٠	٢٠١٢/١١	٢٠١٣/١٢	٢٠١٤/١٣	يوليو-مارس ٢٠١٥/٢٠١٤	يوليو-مارس ٢٠١١/١٠	٢٠١٢/١١	٢٠١٣/١٢	٢٠١٤/١٣	يوليو-مارس ٢٠١٥/٢٠١٤
<b>الإجمالي</b>	٣٢٧,٠٢٦	٣٦٢,٨٨٩	٤٢٧,٩٩٣	٤٤٦,١٨٧	٣٢٩,١٨٧	١٣,٨٥٧	١٤,٧٨٨	١٦,٧٧١	١٧,٥٧٩	١٦,٤٩٠
	(٣٦.٩)	(١١.٠)	(١٧.٩)	(٤.٣)	(٠.٢)	(٥.٤)	(٦.٧)	(٢٢.٨)	(٢٦.٩)	(٣١.٤)
١١١ سلع غذائية أولية للصناعة	٢٤,٦٢٨	٢٩,٢٨٦	٣١,٦٧٩	٢٤,٩٧٨	٢٠,٠٤٨	١٩.٢	٢٤.٠	٢٦	٢٤	٢٣
١١٢ سلع غذائية أولية للإستهلاك	٦,٦٠٠	٩,٠١٠	١٠,٣٣١	١١,٣٨٨	٨,٥١٣	٣١	١٠.٢	١٢.٣	١٢.٣	١١.٩
١٢١ سلع غذائية مصنعة للصناعة	١٢,٥٩٩	١٢,٤٢٥	١٢,٤١١	٧,٥٤٩	٧,٠٣٣	٤١	٢٤	٢٦	٢٣	٣١
١٢٢ سلع غذائية مصنعة للإستهلاك	١٥,٣١٠	١٩,٤٢٣	١٨,٧٥٩	١٥,٦٨١	١٦,١٧٤	١,٠٩٠	١,٠٩٠	٥٠.٦	٤٦١	٣٩٣
٢١ مستلزمات صناعية أولية	٢٨,٩٩٢	٣٣,٨٨٣	٣١,٦٤٧	٢٦,٥٥٢	١٩,٢٨٣	١٧٥	١٥٥	١٣٨	١٤٨	١٠٤
٢٢ مستلزمات صناعية مصنعة	١٠٧,٤٧١	١٢٥,٥٥٦	١٣٨,٥٥٥	١٣٥,٦٩٩	١٠٨,٠١٠	٢,٣٣٤	٢,٤٣٩	٢,٣٧٨	٢,٤٦٠	١,٨٦١
٣١ وقود وزيوت خام	٣,٦٧٠	٧,٢٠٥	٢٣,٢١٤	٤٨,٧٣١	١٧,٨٣١	١٥٤	٠.٠	٠.٠	٠.٠	٢٨٨.٣
٣٢ وقود مصنع ووقود اخرى	١٦,٢٧٨	١٩,١٢١	٣١,٩٩٥	٤٢,٠٨٣	٢١,٥٥٨	٨٩٩	١,٢٦٨	١,٣٠٠	١,٤٩٣	٨٤٩
٤١ سلع رأسمالية عدا معدات النقل	٤٠,١٦٥	٢٧,٠٥١	٤٢,٥٢٧	٤٥,٨٤٥	٣٥,٥٥٦	٨٥١	٧٦٨	٧٥٦	٨١١	٧١٨
٤٢ قطع غيار وأجزاء سلع رأسمالية	١٧,٠٨٧	١٦,٢٠٩	٢٠,٤٠٣	٢٢,١٧٩	١٧,٠٨٣	٥٠.٧	٥١.٢	٥١.٦	٥٢.٨	٤٣١
٥١ سيارات الركوب	٧,٥٧٣	٧,٣١٦	٩,٠٩٨	٧,٤٠٨	١٠,٨٧٨	٢,٣٨٨	٣,١٢٧	٢,٧١٨	٣,١٦٨	٢,٨٤٧
٥٢ غيرها من السيارات	٩,٠٥٥	٧,٠٤٧	٨,٤٨٠	٧,٠٨٣	٦,٦٤٤	٨٤٦	٧٩٤	٧٣٢	٨٠٧	٧٠٨
٥٣ قطع غيار وأجزاء لوسائل النقل	١٣,٦٤٥	١٣,٣٢٣	١٦,٧٨٤	١٦,٣٢٠	١٣,٠٩٢	٦٣٤	٧٢٣	٧١٧	٧٤٠	٦٤٩
٦١ سلع إستهلاكية معمرة	٤,٦٢١	٤,٠٠١	٦,٠٩١	٦,٥٣٨	٤,٩١٧	٧٤٣	٦٥٢	٦٣٣	٦٦٦	٥٧١
٦٢ سلع إستهلاكية نصف معمرة	٧,٠٩٤	٥,٩٤٤	٨,٦٠٤	٧,٥٦٢	٧,٣٠٧	١,١١٣	٦٣١	٧٥١	٨١٩	٩٨١
٦٣ سلع إستهلاكية غير معمرة	١٢,٠٥٧	١٢,٢٥٦	١٧,٣٤٢	٢٠,٥٢٥	١٤,٨٧٠	٥٦٠	٢٦١	٣٦٤	٢٨٢	٤٣٧
٧ سلع أخرى	١٨٢	١٣٣	٧٥	٦٨	٣٩٠	١,٤٧٠	٢,٨٨٣	٥,٣٢٧	٥,٠٢٦	٥,٤٠٠
<b>ملاحظات</b>										
إجمالي الواردات (مليون دولار)	٥٦,٢٨٨	٦٠,٤٩٢	٧١,٣٤٤	٧٤,٣٧٧	٤٥,٣٣٠					
الإيرادات الجمركية/ الناتج المحلي الإجمالي <sup>٣</sup>	١.٠	٠.٩	٠.٩	١.٠	٠.٧					
الإيرادات الجمركية/ إجمالي الإيرادات والمنح	٥.٢	٤.٩	٤.٩	٣.٩	٥.٨					
الإيرادات الجمركية/ إجمالي الإيرادات الضريبية <sup>٤</sup>	٧.٥	٧.٤	٧.٠	٦.٩	١٤.٢					

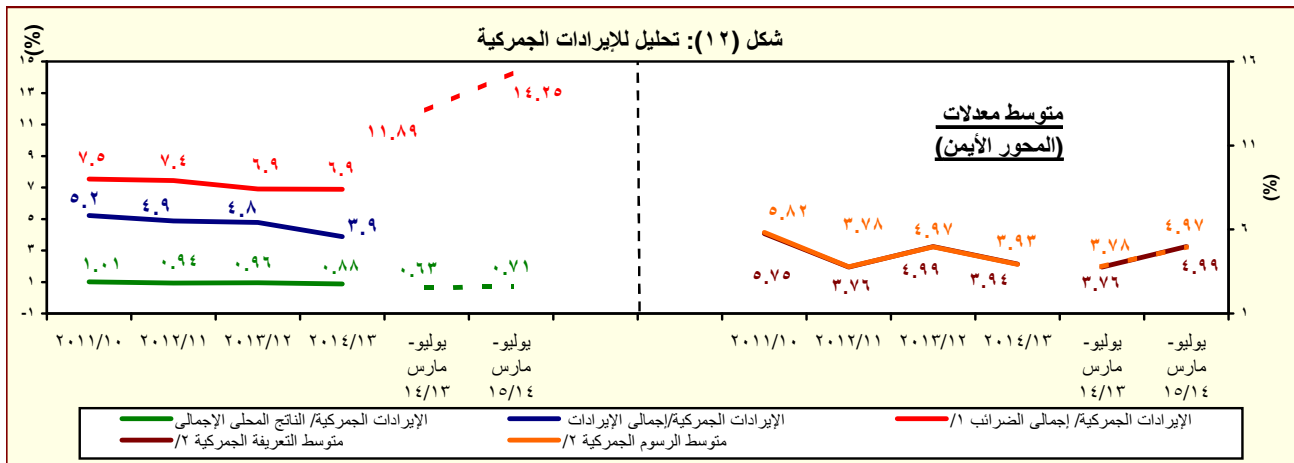
المصدر: وزارة المالية، مصلحة الجمارك المصرية ( معدل تغير سنوي.

١/ جملة المتحصلات لمصلحة الجمارك قد تختلف عن القيمة الاجمالية المعروضة عن متحصلات التجارة الدولية في جدول الموازنة العامة بسبب توزيع متحصلات مصلحة الجمارك على بنود الموازنة المختلفة، مثل الضرائب على التجارة الخارجية، الضرائب على السلع والخدمات، وضرائب أخرى.

٢/ تتضمن الإيرادات السيادية والجمركية.

٣/ قامت وزارة التخطيط بتقدير قيمة الناتج المحلي الإجمالي لعام ٢٠١٤/٢٠١٣ بنحو ١٩٩٧.٦ مليار جنيه، مقارنة بناتج محلي إجمالي قدره ١٧٥٣ مليار جنيه لعام ٢٠١٣/٢٠١٢. وتوجد الإشارة إلى أنه قد تم مراجعة تقديرات الناتج المحلي الإجمالي في ضوء النتائج النهائية التي تم إعلانها في ٢٠١٣/٢٠١٤، لينتج ٢٣٢١.١ مليار جنيه في عام ٢٠١٤/٢٠١٥.

٤/ إجمالي الضرائب التي تم تحصيلها من قبل المصالح الإيرادية (الضرائب على الدخل، المبيعات، الجمارك، والضرائب العقارية).



المصدر: وزارة المالية، مصلحة الجمارك المصرية

١/ إجمالي الضرائب التي تم تحصيلها من قبل المصالح الإيرادية (الضرائب على الدخل، المبيعات، الجمارك، والضرائب العقارية).  
٢/ بالنسبة إلى إجمالي الواردات.