

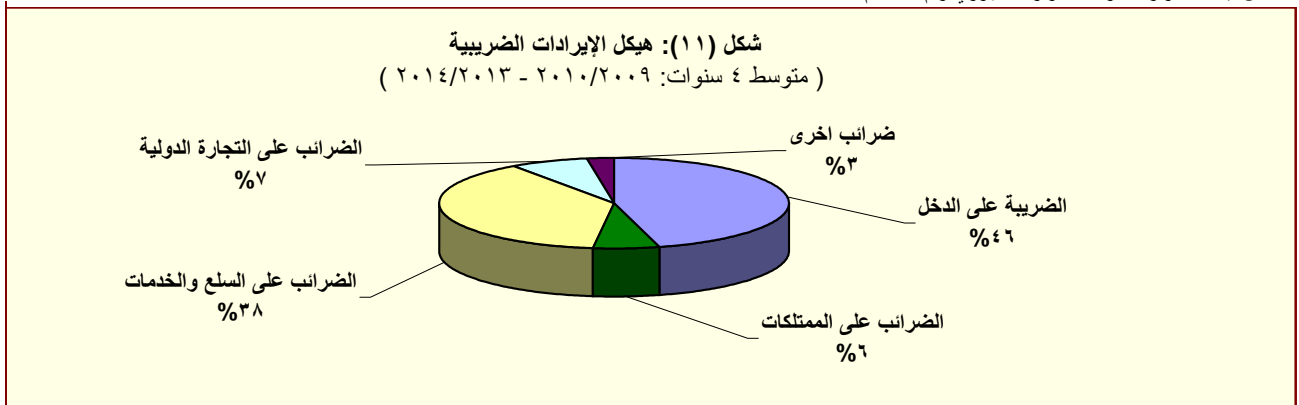
جدول (١٢ - أ) هيكل الإيرادات العامة
(الإيرادات الضريبية)

(مليون جنيه)

٢٠١٥/١٤	٢٠١٤/١٣	٢٠١٥/٢٠١٤	٢٠١٤/١٣	٢٠١٣/١٢	٢٠١٢/١١	٢٠١١/١٠	٢٠١٠/٠٩	٢٠٠٩/٠٨	
يوليو-مارس	يوليو-مارس	موازنة	موازنة	موازنة	موازنة	موازنة	موازنة	موازنة	موازنة
٢٨٢,١٢٧	٢٨٢,٧٠١	٥٤٨,٦٣٢	٤٥٦,٧٨٨	٣٥٠,٣٢٢	٣٠٣,٦٢٢	٢٦٥,٢٨٦	٢٦٨,١١٤	٢٨٢,٥٠٥	إجمالي الإيرادات
٢٠٤,٩٠٣	١٦٨,٩٥٨	٣٦٤,٢٩٠	٢٦٠,٢٨٩	٢٥١,١١٩	٢٠٧,٤١٠	١٩٢,٠٧٢	١٧٠,٤٩٤	١٦٣,٢٢٢	الإيرادات الضريبية
٨٤,٠٨٤	٧٥,٣٤٠	١٦٩,٦٦٥	١٢٠,٩٢٥	١١٧,٧٦٢	٩١,٢٤٥	٨٩,٥٩٣	٧٦,٦١٨	٨٠,٢٥٥	الضريبة على الدخل والأرباح والمكاسب الرأسمالية ومنها
١٨,٨٧٣	١٦,٤٨٦	٢٥,٧٩٧	٢٢,٢٥٢	١٩,٧٠٨	١٦,٠١٠	١٣,٣٩٣	١١,٤٠١	٩,١٤٤	ضرائب على الدخل من التوظيف
٦,٢٢٢	٤,٣٢٠	١٤,٥٥٠	٨,٩٤٣	٦,٤٣٦	٥,٥٨٢	٥,٤٨٥	٤,٩١٨	٥,٠٨٠	ضرائب على الدخل بخلاف التوظيف
١٦١	١٣٠	٣,١٩٣	٢١٨	٨٧	١٠٤	١٧٧	٨٤	٦٠	ضرائب على الأرباح الرأسمالية
٥٨,٨٢٩	٥٤,٤٠٤	١٢٦,١٢٦	٨٩,٥١٢	٩١,٥٣١	٦٩,٥٥٠	٧٠,٥٣٨	٦٠,٢١٥	٦٥,٩٧١	الضريبة على أرباح شركات الأموال ومنها
٢٨,٨٧٣	٣٠,٦٢٤	٥٤,٢٥٩	٤٦,٠٦٠	٤٥,٨١٦	٣٤,٠٧٥	٣٤,٣٠٨	٣٢,١٨١	٣٤,١٣٥	من هيئة البترول
٤,٠٠٣	٣,٠٤٢	٨,٥٩٢	٤,٠٤٢	٨,٢٩٠	٠	٠	٠	٠	من البنك المركزي
٩,٧٠٠	٨,٧٠٠	١٤,٨٣٥	١٤,٣١٢	١٢,١٥٠	١١,٨٠٠	١٠,٩٠٠	٩,٤٤٣	١٠,٣٩١	من قناة السويس
١٦,٢٥٣	١٢,٠٣٩	٤٨,٤٤٠	٢٥,٠٩٩	٢٥,٢٧٥	٢٣,٦٧٤	٢٥,٣٣٠	١٨,٥٧٦	٢١,٤١٦	من الشركات الأخرى
١٥,٣٠٥	١٣,٩٥٢	٢٦,١٥٩	١٨,٧٦١	١٦,٤٥٣	١٣,٠٨٩	٩,٤٥٢	٨,٧٧٠	٢,٧٦٣	الضرائب على الممتلكات
٤٥٢	٣٤٠	٣,٩٠٩	٤٢٨	٥٣١	٥٢٠	٣١٧	٥١٨	٦١٢	ضرائب دورية على الممتلكات
١٥٢	١٥١	٢٢١	١٨٤	١٨٥	١٧٥	١٧٨	١٨٩	٢٧٨	ضريبة الأراضي
٣٠٠	١٨٩	٣,٦٨٨	٢٤٤	٣٤٦	٣٤٦	١٣٩	٣٢٩	٣٣٤	ضريبة المباني
١٢,٧٧٩	١٢,٠٠٠	١٩,٦٦٨	١٦,٠٥٥	١٣,٩٠٥	١٠,٥٧٥	٧,٣٢٣	٦,٤١٥	٥٤٦	ضريبة على العمليات المالية التجارية والرأسمالية ومنها
١٢,١٥٣	١١,٤٩٢	١٨,٨٥٥	١٥,٢٥٦	١٣,١٦٨	٩,٩٠٣	٦,٧١١	٥,٨٠٨	-	ضريبة على عوائد أذون وسندات الخزانة
٢,٠٧٤	١,٦١٣	٢,٥٨٢	٢,٢٧٩	٢,٠١٧	١,٩٩٣	١,٨١٣	١,٨٣٧	١,٦٠٥	ضرائب ورسوم على السيارات
٨٦,٤١٠	٦٤,١١٢	١٣٧,١٦٣	٩١,٨٦٧	٩٢,٩٢٤	٨٤,٥٩٤	٧٦,٠٦٨	٦٧,٠٩٥	٦٢,٦٥٠	الضرائب على السلع والخدمات ومنها
٣٨,٩٨٨	٣٠,٤٩٧	٦٢,٥٤٨	٤٢,٩٧٤	٣٩,٤٩٦	٣٧,١٧٤	٣١,٨٧٣	٣٠,٧١٢	٢٧,٦٠٥	الضريبة العامة على المبيعات
١٣,٦٦٤	١٠,٧٢٥	٢٣,٣٩٤	١٤,٥٧٧	١٤,٠٣٨	١٥,٥٦٦	١٢,٩٢٣	١١,٧٣٥	٩,٥٤٢	سلع محلية
٢٥,٣٢٣	١٩,٧٧٢	٣٩,١٥٤	٢٨,٣٩٨	٢٥,٤٥٨	٢١,٦٠٧	١٨,٩٥٠	١٨,٩٧٧	١٨,٠٦٣	سلع مستوردة
٨,٣٩٣	٦,٥٨١	١٧,٩٩٨	٩,٤٦٣	٩,٧٦٧	٩,١٤١	٩,٣٩١	٩,١٥٢	٨,٨٠٤	ضريبة المبيعات على الخدمات
٢٨,٠٣١	١٧,٥٨٢	٣٧,٨٥٩	٢٤,١٩٠	٣٠,٤٨٢	٢٥,٩٨٥	٢٣,١٢٢	١٥,٥١٦	١٤,٤٥١	ضرائب على سلع جدول رقم "١" محلية
٢٢٨	١٢٦	٨٢	٣٧٤	٤٩	٧١	٥٥	٥٠	٢٣	ضرائب على سلع جدول رقم "١" المستورد
٩٠٧	٧٤٥	١,٤٧٣	١,١٦٧	١,٠٩٢	٨٨٠	٨٧٣	٩١٧	١,٠٥٦	ضرائب على الخدمات الخاصة
٤,٩٩١	٤,٧١٣	٧,٥٠٠	٦,٦٩٤	٥,٢٤٨	٥,٤٦٥	٥,٠٦٥	٥,٠٦٢	٥,١٦٥	ضرائب الدمغة (عدا دمغة الماهيات)
١٦,٤١٧	١٢,٤١٨	٢٠,٦٩٤	١٧,٦٧٣	١٦,٧٧١	١٤,٧٨٨	١٣,٨٥٨	١٤,٧٠٢	١٤,٠٩١	الضرائب على التجارة الدولية (الجمارك) ومنها
١٥,٧٣٩	١١,٨٨٣	١٩,٦٢٦	١٦,٩٣٥	١٥,٦٢٦	١٣,٩٥٥	١٢,٩٩٧	١٣,٢٤٢	١٣,٠٦٤	ضرائب جمركية قيمة
٢,٦٨٧	٣,١٣٦	١,٠٦٠٨	١١,٠٦٢	٧,٢٠٨	٣,٦٩٤	٣,١٠٢	٣,٣٠٩	٣,٤٦٤	ضرائب أخرى

المصدر: وزارة المالية

١/ تعكس بيانات الموازنة بموجب القرار الجمهوري رقم ٦٥ لعام ٢٠١٤ .



المصدر: وزارة المالية