

# القسم الرابع

## مؤشرات المالية العامة

٢٥	ملخص المعاملات المالية للحكومة-----	جدول (١٠)
٢٦-٢٧	ملخص المعاملات الرئيسية للموازنة العامة : القطاع الحكومي-----	جدول (١١)
٢٨	هيكل الإيرادات العامة (الإيرادات الضريبية)-----	جدول (١٢ -أ)
٢٩	هيكل الإيرادات العامة (الإيرادات غير الضريبية)-----	جدول (١٢ -ب)
٣٠	توزيع المتحصلات الجمركية بحسب التصنيف الوظيفي للواردات-----	جدول (١٣)
٣١-٣٢	هيكل المصروفات العامة-----	جدول (١٤)

جدول ( ١٠ ) : ملخص المعاملات المالية للحكومة

(مليون جنية)

٢٠١٥/٢٠١٤	٢٠١٤/٢٠١٣		٢٠١٣/٢٠١٢		٢٠١٢/٢٠١١		٢٠١١/٢٠١٠		٢٠١٠/٢٠٠٩			
موازنة	فعلى		فعلى		فعلى		فعلى		فعلى			
قطاع الموازنة <sup>١/</sup>	الحكومة العامه <sup>٣/</sup>	قطاع الموازنة <sup>٢/</sup>	الحكومة العامه <sup>٣/</sup>	قطاع الموازنة <sup>٢/</sup>	الحكومة العامه <sup>٣/</sup>	قطاع الموازنة <sup>٢/</sup>	الحكومة العامه <sup>٣/</sup>	قطاع الموازنة <sup>٢/</sup>	الحكومة العامه <sup>٣/</sup>	قطاع الموازنة <sup>٢/</sup>	الحكومة العامه <sup>٣/</sup>	
٥٤٨,٦٣٢	٥١٩,٤٤٩	٤٥٦,٧٨٨	٤٠٣,٦٣٧	٣٥٠,٣٢٢	٣٤٨,٨٦٤	٣٠٣,٦٢٢	٣٠٢,٠١٠	٢٦٥,٢٨٦	٣٠٣,٣٧٤	٢٦٨,١١٤	إجمالي الإيرادات	
٣٦٤,٢٩٠	٢٦٠,٢٨٩	٢٦٠,٢٨٩	٢٥١,١١٩	٢٥١,١١٩	٢٠٧,٤٠٩	٢٠٧,٤١٠	١٩٢,٠٧٣	١٩٢,٠٧٢	١٧٠,٤٩٥	١٧٠,٤٩٤	الإيرادات الضريبية	
٢٣,٤٩٢	٩٥٨٥٦	٩٥,٨٥٦	٥٢,٠٨	٥٢,٠٨	١٠,١٠٤	١٠,١٠٤	٢,٢٨٧	٢,٢٨٧	٤,٣٣٢	٤,٣٣٣	المنح	
١٦٠,٨٥٠	١٦٣٣٠٤	١٠٠,٦٤٢	١٤٧,٣١٠	٩٣,٩٩٦	١٣١,٣٥١	٨٦,١٠٨	١٠٧,٦٥٠	٧٠,٩٢٧	١٢٨,٥٤٧	٩٣,٢٨٨	إيرادات أخرى	
٧٨٩,٤٣١	٧٥٩,٨٤٧	٧٠١,٥١٤	٦٤٤,٠٨٠	٥٨٨,١٨٨	٥١٦,٤٢٢	٤٧٠,٩٩٢	٤٤٠,٤١١	٤٠١,٨٦٦	٣٩٦,٦٩٣	٣٦٥,٩٨٧	إجمالي المصروفات	
٢٠٧,٤٤٣	١٨٠,٨٢٩	١٧٨,٥٨٩	١٤٥,٠٦٤	١٤٢,٩٥٦	١٢٤,٤٥٧	١٢٢,٨١٨	٩٧,٥٦٠	٩٦,٢٧١	٨٦,٢٧٧	٨٥,٣٦٩	الأجور و تعويضات العاملين	
٣٣,٠٧٠	٢٧٥٥٦	٢٧,٢٤٧	٢٧,١٥٥	٢٦,٦٥٢	٢٧,٠٧٩	٢٦,٨٢٦	٢٦,٦٤٥	٢٦,١٤٨	٢٨,٢٤٦	٢٨,٠٥٩	شراء السلع والخدمات	
١٩٩,٠١١	١٥٩٣٣٠	١٧٣,١٥٠	١٣٥,٣٣١	١٤٦,٩٩٥	٩٣,٤٠١	١٠٤,٤٤١	٧٦,٣٦٢	٨٥,٠٧٧	٦٢,١٩٩	٧٢,٣٣٣	الفوائد	
٢٣٣,٨٥٣	٢٩٨,٠٠٢	٢٢٨,٥٧٩	٢٦١,٧٦٠	١٩٧,٠٩٣	٢٠٤,٤٥٤	١٥٠,١٩٣	١٦٨,٢٦٥	١٢٣,١٢٥	١٤٢,٣٦٠	١٠٢,٩٧٤	الدعم والمنح والمزايا الإجتماعية	
٤٩٠,٦٥	٤١٢٠٩	٤١,٠٦٨	٣٥,١٤٠	٣٤,٩٧٥	٣١,٠٧٢	٣٠,٧٩٦	٣١,٥٥٣	٣١,٣٦٤	٢٩,٠٤٧	٢٨,٩٠١	المصروفات الأخرى	
٦٧,١٨٩	٥٢٩٢١	٥٢,٨٨٢	٣٩,٦٢٩	٣٩,٥١٦	٣٥,٩٥٩	٣٥,٩١٨	٤٠,٠٢٦	٣٩,٨٨١	٤٨,٤٦٤	٤٨,٣٥٠	شراء أصول غير مالية (الاستثمارات)	
٢٤٠,٧٩٩	٢٤٠,٣٩٩	٢٤٤,٧٢٧	٢٤٠,٤٤٣	٢٣٧,٨٦٥	١٦٧,٥٥٨	١٦٧,٣٧٠	١٣٨,٤٠١	١٣٦,٥٨٠	٩٣,٣١٩	٩٧,٨٧٢	العجز التقدي <sup>٤/</sup>	
-٨٢٧	١٤٣١٧	١٠,٧١٣	٦,٤١٠	١,٨٥٤	-١,٨٦٦	-٦٦٥	-٤,٢٦٣	-٢,١٢٠	٥,٤٧٧	١٦٦	صافي حيازة الأصول المالية	
٢٣٩,٩٧٢	٢٥٤,٧١٦	٢٥٥,٤٣٩	٢٤٦,٨٥٣	٢٣٩,٧١٩	١٦٥,٦٩٢	١٦٦,٧٠٥	١٣٤,١٣٨	١٣٤,٤٦٠	٩٨,٧٩٦	٩٨,٠٣٨	العجز الكلى	

ملاحظات

١,٠	١٢,٨	١٢,٨	١٤,١	١٣,٧	١٠,٥	١٠,٦	٩,٨	٩,٨	٨,٢	٨,١	العجز الكلى / الناتج المحلى (%) <sup>١/٥</sup>
١,٧	٤,٨	٤,١	٦,٤	٥,٣	٤,٦	٤,٠	٤,٢	٣,٦	٣,٠	٢,١	العجز الأولى / الناتج المحلى (%) <sup>١/٥</sup>
٢٢,٨	٢٦,٠	٢٢,٩	٢٣,٠	٢٠,٠	٢٢,١	١٩,٣	٢٢,٠	١٩,٣	٢٥,١	٢٢,٢	إجمالي الإيرادات / الناتج المحلى (%) <sup>١/٥</sup>
٣٢,٨	٣٨,٠	٣٥,١	٣٦,٧	٣٣,٥	٣٢,٨	٢٩,٩	٣٢,١	٢٩,٣	٣٢,٩	٣٠,٣	إجمالي المصروفات / الناتج المحلى (%) <sup>١/٥</sup>

المصدر: وزارة المالية

١/ تعكس بيانات الموازنة بموجب القرار الجمهوري رقم ٦٥ لعام ٢٠١٤.

٢/ يشمل قطاع موازنة الجهاز الإدارى و المطليات، والهيئات الخدمية العامة.

٣/ تشمل المعاملات المالية لكل من أجهزة الموازنة العامة، وبنك الإستثمار القومى، وصناديق التأمين والمعاشات، ومع مراعاة إستبعاد كافة المعاملات البيئية للجهات الثلاث لمنع ازدواجية الحساب.

٤/ العجز الكلى مطروح منه صافي حيازة الأصول المالية.

٥/ قامت وزارة التخطيط بتقدير قيمة الناتج المحلى الإجمالى لعام ٢٠١٤/٢٠١٣ بنحو ١٩٩٧,٦ مليار جنية، مقارنة بناتج محلى إجمالى قدره ١٧٥٣ مليار جنية لعام ٢٠١٣/٢٠١٢. وتجر الإشارة إلى أنه قد تم مراجعة تقديرات الناتج المحلى الإجمالى في ضوء النتائج النهائية التى تم إعلانها في ٢٠١٤/٢٠١٣، ليبلغ ٢٣٢١,١ مليار جنية في عام ٢٠١٥/٢٠١٤.

جدول (١١) القطاع الحكومي : ملخص المعاملات الرئيسية للموازنة العامة <sup>٢٠١١</sup>

(مليون جنيه)

فعليات								٢٠١٥/٢٠١٤	موازنة
٢٠١٥/٢٠١٤	٢٠١٤/٢٠١٣	٢٠١٤/٢٠١٣	٢٠١٣/٢٠١٢	٢٠١٢/٢٠١١	٢٠١١/٢٠١٠	٢٠١٠/٢٠٠٩	٢٠٠٩/٢٠٠٨		
١٨٦,٦٦٩	٢١٧,٩٣٠	٤٥٦,٧٨٨	٣٥٠,٣٢٢	٣٠٣,٦٢٢	٢٦٥,٢٨٦	٢٦٨,١١٤	٢٨٢,٥٠٥	٥٤٨,٦٣٢	إجمالي الإيرادات
١٣١,٨١٨	١٣٣,٨٦٥	٢٦٠,٢٨٩	٢٥١,١١٩	٢٠٧,٤١٠	١٩٢,٠٧٢	١٧٠,٤٩٤	١٦٣,٢٢٢	٣٦٤,٢٩٠	الإيرادات الضريبية
٤٤,٤٠٠	٦٣,٧٩١	١٢٠,٩٢٥	١١٧,٧٦٢	٩١,٢٤٥	٨٩,٥٩٣	٧٦,٦١٨	٨٠,٢٥٥	١٦٩,٦٦٥	الضريبة على الدخل
١١,٥٥٠	١١,١٠٦	١٨,٧٦١	١٦,٤٥٣	١٣,٠٨٩	٩,٤٥٢	٨,٧٧٠	٢,٧٦٣	٢٦,١٥٩	الضرائب على الممتلكات
٦٤,٨٢٥	٤٨,٨٣٩	٩١,٨٦٧	٩٢,٩٢٤	٨٤,٥٩٤	٧٦,٠٦٨	٦٧,٠٩٥	٦٢,٦٥٠	١٣٧,١٦٣	الضرائب على السلع والخدمات
١١,٠١١	٩,٨٨٧	١٧,٦٧٣	١٦,٧٧١	١٤,٧٨٨	١٣,٨٥٨	١٤,٧٠٢	١٤,٠٩١	٢٠,٦٩٤	الضرائب على التجارة الدولية (الجمارك)
٣٣	٢٤٢	١١,٠٦٢	٧,٢٠٨	٣,٦٩٤	٣,١٠٢	٣,٣٠٩	٣,٤٦٤	١٠,٦٠٨	ضرائب أخرى
٥٤,٨٥١	٨٤,٠٦٥	١٩٦,٤٩٩	٩٩,٢٠٣	٩٦,٢١٢	٧٣,٢١٤	٩٧,٦٢١	١١٩,٢٨٣	١٨٤,٣٤٢	الإيرادات غير الضريبية
٧,٨٥٢	٣٧,٣١١	٩٥,٨٥٦	٥,٢٠٨	١٠,١٠٤	٢,٢٨٧	٤,٣٣٣	٧,٩٨٤	٢٣,٤٩٢	المنح
٧,٨٠٨	٣٧,٢٢٨	٩٥,٤٩٧	٤,٨٢٠	٩,٣٣٩	٩٢٤	٣,٤٩٧	٧,٥٣٥	٢٢,٨٥٤	من حكومات أجنبية
١٢	٥	١٥٠	١١٢	٩٥	٣٩٢	٣٣٢	١٤٨	٣٦٦	من منظمات دولية
٣٢	٧٩	٢١٠	٢٧٥	٦٧٠	٩٧١	٥٠٣	٣٠١	٢٧٢	من جهات حكومية
٤٦,٩٩٩	٤٦,٧٥٤	١٠٠,٦٤٢	٩٣,٩٩٦	٨٦,١٠٨	٧٠,٩٢٧	٩٣,٢٨٨	١١١,٢٩٩	١٦٠,٨٥٠	إيرادات أخرى
٢٨,٧٥٨	٢٩,١٧٤	٥٦,٩٩٠	٥٦,٤٩٤	٥٥,٩٧٩	٤١,١٨٨	٥٤,٥٧١	٥٣,٣٩٥	١١٦,٧٧٨	عوائد الملكية
١٠,٢٧٢	١٢,٧٢١	٢٨,٤٩٩	٢٢,٧٣٣	١٧,٨١٩	١٧,٤٠٥	١٧,٢١٢	١٦,٢١٦	٢١,٨٣١	حصولية بيع السلع والخدمات
٣٧٥	٢٤٣	٥٤٦	٤٧٩	٥١٩	٦٤٠	٤٢١	٥٦٦	٦٧٣	تعويضات و غرامات
١٤٨	٩١	١,٠٦١	٦١٢	٦٧٣	٩١٦	٦٨٤	٥١٤	٥٥٦	تحويلات اختيارية
٧,٤٤٥	٤,٥٢٥	١٣,٥٤٧	١٣,٦٧٧	١١,١١٨	١٠,٧٧٩	٢٠,٤٠٠	٤٠,٦٠٨	٢١,٠١١	أخرى
٣٣٧,١٠١	٣٣٣,٥٢٩	٧٠١,٥١٤	٥٨٨,١٨٨	٤٧٠,٩٩٢	٤٠١,٨٦٦	٣٦٥,٩٨٧	٣٥١,٥٠٠	٧٨٩,٤٣١	إجمالي المصروفات
١١١,٧٣٨	٩٥,١٥٣	١٧٨,٥٨٩	١٤٢,٩٥٦	١٢٢,٨١٨	٩٦,٢٧١	٨٥,٣٦٩	٧٦,١٤٧	٢٠٧,٢٤٣	الأجور وتعويضات العاملين
١٣,٤٦٨	١١,٨٤٣	٢٧,٢٤٧	٢٦,٦٥٢	٢٦,٨٢٦	٢٦,١٤٨	٢٨,٠٥٩	٢٥,٠٧٢	٣٣,٠٧٠	شراء السلع والخدمات
٩٢,٨٦٨	٨٥,٤٦٠	١٧٣,١٥٠	١٤٦,٩٩٥	١٠٤,٤٤١	٨٥,٠٧٧	٧٢,٣٣٣	٥٢,٨١٠	١٩٩,٠١١	الفوائد
٦٧,٧٩٤	١٠٠,٩٨٩	٢٢٨,٥٧٩	١٩٧,٠٩٣	١٥٠,١٩٣	١٢٣,١٢٥	١٠٢,٩٧٤	١٢٣,٢٣٣	٢٣٣,٨٥٣	الدمع والمنح والمزايا الإجتماعية
٢٦,٣٢٥	٢١,٤١٧	٤١,٠٦٨	٣٤,٩٧٥	٣٠,٧٩٦	٣١,٣٦٤	٢٨,٩٠١	٢٧,٠٠٧	٤٩,٠٦٥	المصروفات الأخرى
٢٤,٩١٠	١٨,٦٦٩	٥٢,٨٨٢	٣٩,٥١٦	٣٥,٩١٨	٣٩,٨٨١	٤٨,٣٥٠	٤٣,٤٣٠	٦٧,١٨٩	شراء أصول غير مالية (الاستثمارات)
١٥٠,٤٣٣	١١٥,٦٠٠	٢٤٤,٧٢٧	٢٣٧,٨٦٥	١٦٧,٣٧٠	١٣٦,٥٨٠	٩٧,٨٧٢	٦٨,٩٩٥	٢٤٠,٧٩٩	العجز النقدي <sup>١/</sup>
٨,٦٣٠	٣,٩٩٧	١٠,٧١٣	١,٨٥٤	٦٦٥-	٢,١٢٠-	١٦٦	٢,٨٣١	٨٢٧-	صافي حيازة الأصول المالية
١٥٩,٠٦٣	١١٩,٥٩٧	٢٥٥,٤٣٩	٢٣٩,٧١٩	١٦٦,٧٠٥	١٣٤,٤٦٠	٩٨,٠٣٨	٧١,٨٢٦	٢٣٩,٩٧٢	العجز الكلي
<b>ملاحظات</b>									
٦.٩	٦.٠	١٢.٨	١٣.٧	١٠.٦	٩.٨	٨.١	٦.٩	١٠.٠	العجز الكلي/ الناتج المحلي الإجمالي (%) <sup>١/٥</sup>
٢.٩	١.٧	٤.١	٥.٣	٤.٠	٣.٦	٢.١	١.٨	١.٧	العجز الأولي/ الناتج المحلي الإجمالي (%) <sup>١/٥</sup>
٨.٠	١٠.٩	٢٢.٩	٢٠.٠	١٩.٣	١٩.٣	٢٢.٢	٢٧.١	٢٢.٨	الإيرادات/ الناتج المحلي الإجمالي (%) <sup>١/٥</sup>
١٤.٥	١٦.٧	٣٥.١	٣٣.٥	٢٩.٩	٢٩.٣	٣٠.٣	٣٣.٧	٣٢.٨	المصروفات/ الناتج المحلي الإجمالي (%) <sup>١/٥</sup>

المصدر: وزارة المالية.

\* يرجع الانخفاض في الإيرادات غير الضريبية خلال الفترة يوليو-يناير ٢٠١٤/٢٠١٥ في الأساس نتيجة لانخفاض المنح إذا تم مقارنتها بنفس الفترة خلال العام السابق والتي كانت تشمل ورود منح استثنائية ومنها: منحة من دولة الإمارات بمبلغ مليار دولار، بالإضافة إلى منحة بمبلغ ٢٩.٧ مليار جنيه قيمة الاعتماد الإضافي وفقاً للقرار الجمهوري رقم ١٠٥ لعام ٢٠١٣.

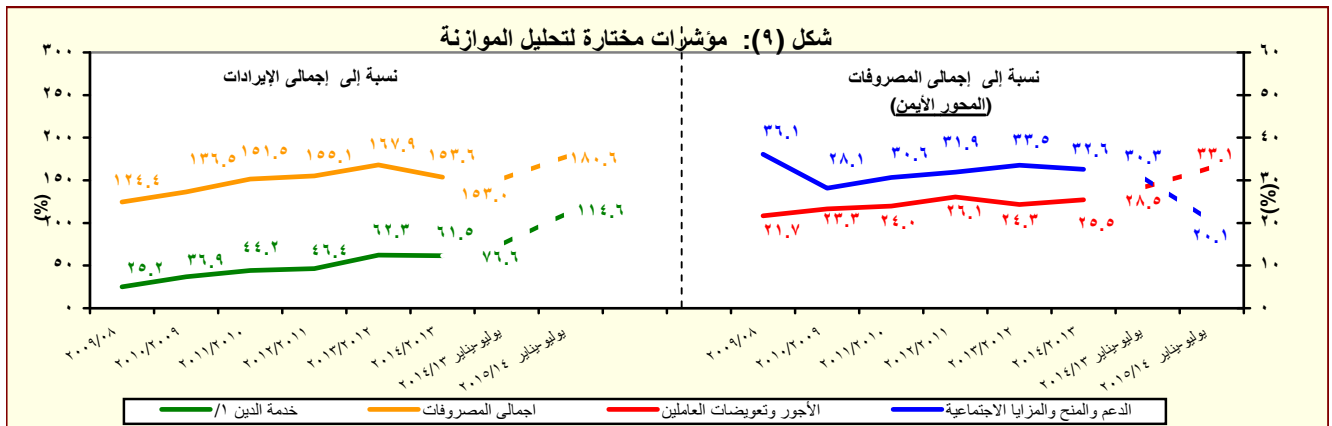
١/ يشمل قطاع موازنة الجهاز الإداري والمحليات، والهيئات الخدمية العامة.

٢/ تم إعادة تويب فعليات الموازنة العامة لتتفق مع معايير صندوق النقد الدولي والمعروفة بـ ٢٠٠١ GFS (على أساس نقدي).

٣/ تعكس بيانات الموازنة بموجب القرار الجمهوري رقم ٦٥ لعام ٢٠١٤.

٤/ العجز الكلي مطروح منه صافي حيازة الأصول المالية.

٥/ قامت وزارة التخطيط بتقدير قيمة الناتج المحلي الإجمالي لعام ٢٠١٣/٢٠١٤ بنحو ١٩٩٧.٦ مليار جنيه، مقارنة بناتج محلي إجمالي قدره ١٧٥٣ مليار جنيه لعام ٢٠١٢/٢٠١٣. وتجدر الإشارة إلى أنه قد تم مراجعة تقديرات الناتج المحلي الإجمالي في ضوء النتائج النهائية التي تم إعلانها في ٢٠١٣/٢٠١٤، ليبلغ ٢٣٢١.١ مليار جنيه في عام ٢٠١٤/٢٠١٥.



المصدر: وزارة المالية.

١/ تشمل الفوائد والأقساط المدفوعة (بدون متأخرات).

جدول (١١) القطاع الحكومي : ملخص المعاملات الرئيسية للموازنة العامة<sup>١</sup> (تابع)

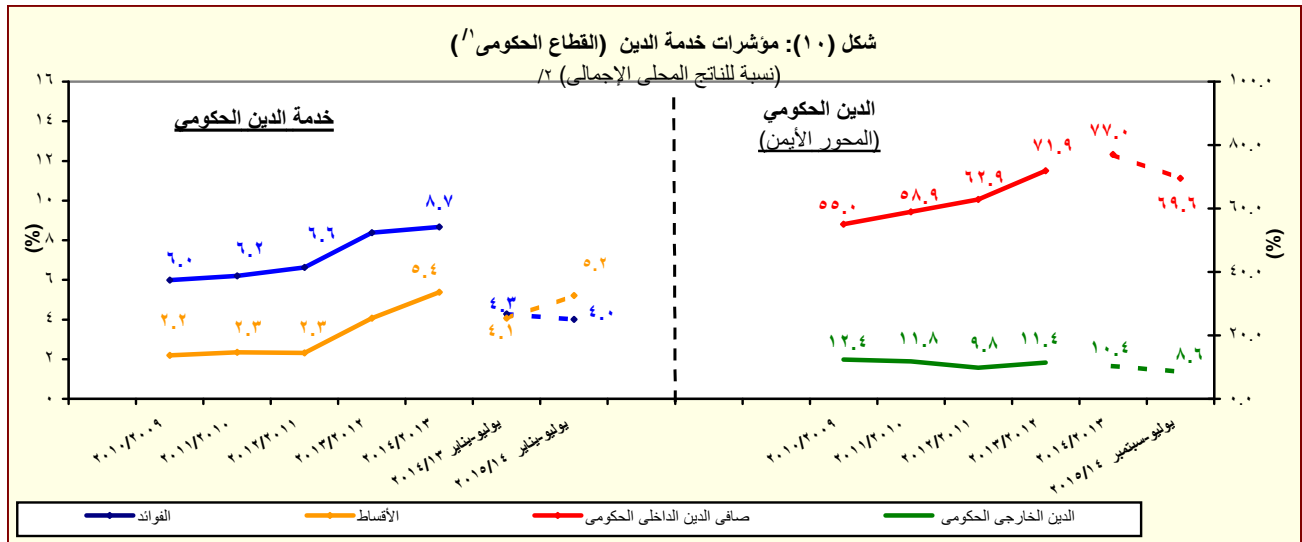
(مليون جنيه)

يوليو-سبتمبر	فعليات						
	٢٠١٤/٢٠١٣	٢٠١٣/٢٠١٢	٢٠١٢/٢٠١١	٢٠١١/٢٠١٠	٢٠١٠/٢٠٠٩	٢٠٠٩/٢٠٠٨	
٦٥,٧٦٣	٢٥٥,٤٣٩	٢٣٩,٧١٩	١٦٦,٧٠٥	١٣٤,٤٦٠	٩٨,٠٣٨	٧١,٨٢٦	العجز الكلى
٦٥,٧٦٣	٢٥٥,٤٣٩	٢٣٩,٧١٩	١٦٦,٧٠٥	١٣٤,٤٦٠	٩٨,٠٣٨	٧١,٨٢٦	مصادر التمويل
.	٣١٥-	١٢	.	٢٢	٤٢٥	١٨٣	صافي حصيلة الخصخصة
٧٦,٢١٢	٢٧٧,٣٢٠	٢٧٠,٦٢٤	١٨٢,٢١٨	١٤٤,٢٩٥	١٠١,٤٩٢	٨٣,٦٢٧	التمويل المحلي
٧٣,١٥٣	٣٢,٩٥٧	٤٩,٢٨٦	٣٥,٨٤٤	٣٤,٧١٢	٦١,٢٢٩	١٥,١٩١-	تمويل غير مصرفي
٣,٠٥٩	٢٤٤,٣٦٣	٢٢١,٣٣٨	١٤٦,٣٧٤	١٠٩,٥٨٣	٤٠,٢٦٣	٩٨,٨١٨	تمويل مصرفي
٨,٤٢٦-	٤,٠٢٢	٢٠,٢٧٠	٩,٠٦٢-	٥,٠٢٢	٢,٤٥٨	١,٨١٢-	الإقتراض الخارجى <sup>٢/</sup>
-	-	-	-	-	-	-	المستخدم من الحساب المجمد فى اهلاك جزء من سندات البنك المركزى
-	-	-	-	-	-	٤-	حسابات أخرى مستحقة الدفع
٣,٦٥٤-	٢٥,٣٨٨-	١٣,١٤٧-	٤٤٣-	٣,٥٥٣	٣٤٧	٦٠٢-	أخرى
.	١,٢٤٢	١١,٣٥٧	١,٥٣٣	٣,٩٢٢	١,٣٢٨	٣,٣٦٦	فروق إعادة التقييم
١,٠١٢-	١,٠٥١-	٦,٧٩١-	١١,٣٧٦-	٧,٤١٩-	٢٢٧-	١٠,٩١٥-	الفرق بين القيمة الحالية والاسمية لأنون الخزانة
٢,٦٤٣	٣٩١-	٤٢,٦٠٦-	٣,٨٣٥	١٤,٩٣٥-	٧,٧٨٥-	٢,٠١٧-	غير موزع

المصدر: وزارة المالية

١/ تم إعداد البيانات لتتفق مع معايير صندوق النقد الدولي والمعروفة بـ GFS ٢٠٠١ (على أساس نقدى).

٢/ يتضمن الدين الخارجى الحكومى المعاد تبويبه فى ضوء المفاوضات بين وزارة المالية والبنك المركزى والتي أسفرت عن إعادة تبويب الديون المعاد إقراضها ضمن الدين الخارجى للحكومة المركزية ووحدات الحكم المحلى بدلاً من مديونيات "القطاعات الأخرى".



المصدر: وزارة المالية والبنك المركزى المصرى

١/ يشمل قطاع موازنة الجهاز الإدارى و المحليات، والهيئات الخدمية العامة.

٢/ قامت وزارة التخطيط بتقدير قيمة الناتج المحلى الإجمالى لعام ٢٠١٤/٢٠١٣ بنحو ١٩٩٧.٦ مليار جنيه، مقارنة بناتج محلى إجمالى قدره ١٧٥٣ مليار جنيه لعام ٢٠١٣/٢٠١٢. وتجدر الإشارة إلى أنه قد تم مراجعة تقديرات الناتج المحلى الإجمالى فى ضوء النتائج النهائية التى تم إعلانها فى ٢٠١٣/٢٠١٤، ليبلغ ٢٢٢١.١ مليار جنيه فى عام ٢٠١٤/٢٠١٣.

جدول (١٢- أ) هيكل الإيرادات العامة  
(الإيرادات الضريبية)

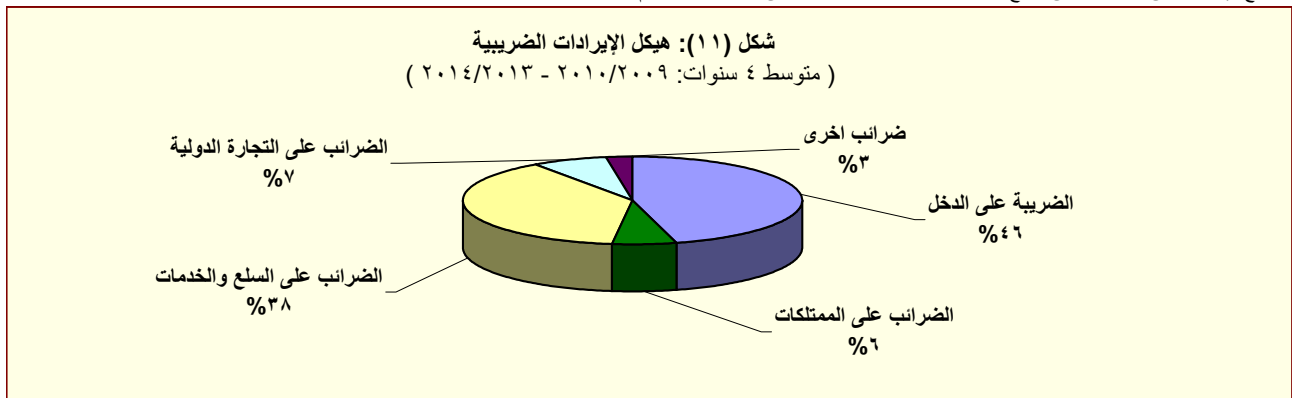
(مليون جنيه)

٢٠١٥/١٤	٢٠١٤/١٣	٢٠١٥/٢٠١٤	٢٠١٤/١٣	٢٠١٣/١٢	٢٠١٢/١١	٢٠١١/١٠	٢٠١٠/٠٩	٢٠٠٩/٠٨		
يوليو-يناير	يوليو-يناير	موازنة	فعليات							
١٨٦.٦٦٩	٢١٧.٩٣٠	٥٤٨.٦٣٢	٤٥٦.٧٨٨	٣٥٠.٣٢٢	٣٠٣.٦٢٢	٢٦٥.٢٨٦	٢٦٨.١١٤	٢٨٢.٥٠٥	إجمالي الإيرادات	
١٣١.٨١٨	١٣٣.٨٦٥	٣٦٤.٢٩٠	٢٦٠.٢٨٩	٢٥١.١١٩	٢٠٧.٤١٠	١٩٢.٠٧٢	١٧٠.٤٩٤	١٦٣.٢٢٢	الإيرادات الضريبية	
٤٤.٤٠٠	٦٣.٧٩١	١٦٩.٦٦٥	١٢٠.٩٢٥	١١٧.٧٦٢	٩١.٢٤٥	٨٩.٥٩٣	٧٦.٦١٨	٨٠.٢٥٥	الضريبة على الدخل والأرباح والمكاسب الرأسمالية ومنها	
١٤.٤٤٧	١٢.٣٩٧	٢٥.٧٩٧	٢٢.٢٥٢	١٩.٧٠٨	١٦.٠١٠	١٣.٣٩٣	١١.٤٠١	٩.١٤٤	ضرائب على الدخل من التوظيف	
٣.٧٣٣	٢.٤٢٠	١٤.٥٥٠	٨.٩٤٣	٦.٤٣٦	٥.٥٨٢	٥.٤٨٥	٤.٩١٨	٥.٠٨٠	ضرائب على الدخل بخلاف التوظيف	
٣٢	٢٣	٣.١٩٣	٢١٨	٨٧	١٠.٤	١٧٧	٨٤	٦٠	ضرائب على الأرباح الرأسمالية	
٢٦.١٨٨	٤٨.٩٥١	١٢٦.١٢٦	٨٩.٥١٢	٩١.٥٣١	٦٩.٥٥٠	٧٠.٥٣٨	٦٠.٢١٥	٦٥.٩٧١	الضريبة على أرباح شركات الأموال ومنها	
٧	٣٠.٦٢٤	٥٤.٢٥٩	٤٦.٠٦٠	٤٥.٨١٦	٣٤.٠٧٥	٣٤.٣٠٨	٣٢.١٨١	٣٤.١٣٥	من هيئة البترول	
٤.٠٠٣	٢.٥٤٢	٨.٥٩٢	٤.٠٤٢	٨.٢٩٠	.	.	.	.	من البنك المركزي	
٧.٧٠٠	٥.٨٠٠	١٤.٨٣٥	١٤.٣١٢	١٢.١٥٠	١١.٨٠٠	١٠.٩٠٠	٩.٤٤٣	١٠.٣٩١	من قناة السويس	
١٤.٤٨٥	٩.٩٨٦	٤٨.٤٤٠	٢٥.٠٩٩	٢٥.٢٧٥	٢٣.٦٧٤	٢٥.٣٣٠	١٨.٥٧٦	٢١.٤١٦	من الشركات الأخرى	
١١.٥٥٠	١١.١٠٦	٢٦.١٥٩	١٨.٧٦١	١٦.٤٥٣	١٣.٠٨٩	٩.٤٥٢	٨.٧٧٠	٢.٧٦٣	الضرائب على الممتلكات	
٣١٧	٢٧٥	٣.٩٠٩	٤٢٨	٥٣١	٥٢٠	٣١٧	٥١٨	٦١٢	ضرائب دورية على الممتلكات	
١٢٩	١٢٨	٢٢١	١٨٤	١٨٥	١٧٥	١٧٨	١٨٩	٢٧٨	ضريبة الأراضي	
١٨٨	١٤٧	٣.٦٨٨	٢٤٤	٣٤٦	٣٤٦	١٣٩	٣٢٩	٣٣٤	ضريبة المباني	
٩.٦٢٤	٩.٦٥٢	١٩.٦٦٨	١٦.٠٥٥	١٣.٩٠٥	١٠.٥٧٥	٧.٣٢٣	٦.٤١٥	٥٤٦	ضريبة على العمليات المالية التجارية والرأسمالية ومنها	
٩.١٦٢	٩.٢٩٧	١٨.٨٥٥	١٥.٢٥٦	١٣.١٦٨	٩.٩٠٣	٦.٧١١	٥.٨٠٨	-	ضريبة على عوائد أنون وسندات الخزينة	
١.٦٠٩	١.١٨٠	٢.٥٨٢	٢.٢٧٩	٢.٠١٧	١.٩٩٣	١.٨١٣	١.٨٣٧	١.٦٠٥	ضرائب ورسوم على السيارات	
٦٤.٨٢٥	٤٨.٨٣٩	١٣٧.١٦٣	٩١.٨٦٧	٩٢.٩٢٤	٨٤.٥٩٤	٧٦.٠٦٨	٦٧.٠٩٥	٦٢.٦٥٠	الضرائب على السلع والخدمات ومنها	
٢٩.٦١١	٢٢.٩٩٢	٦٢.٥٤٨	٤٢.٩٧٤	٣٩.٤٩٦	٣٧.١٧٤	٣١.٨٧٣	٣٠.٧١٢	٢٧.٦٠٥	الضريبة العامة على المبيعات	
٩.٩٨١	٨.١٧٦	٢٣.٣٩٤	١٤.٥٧٧	١٤.٠٣٨	١٥.٥٦٦	١٢.٩٢٣	١١.٧٣٥	٩.٥٤٢	سلع محلية	
١٩.٦٣٠	١٤.٨١٥	٣٩.١٥٤	٢٨.٣٩٨	٢٥.٤٥٨	٢١.٦٠٧	١٨.٩٥٠	١٨.٩٧٧	١٨.٠٦٣	سلع مستوردة	
٦.٢٧٣	٤.٩٨١	١٧.٩٩٨	٩.٤٦٣	٩.٧٦٧	٩.١٤١	٩.٣٩١	٩.١٥٢	٨.٨٠٤	ضريبة المبيعات على الخدمات	
٢٠.٩٨٧	١٣.٨٠٥	٣٧.٨٥٩	٢٤.١٩٠	٣٠.٤٨٢	٢٥.٩٨٥	٢٣.١٢٢	١٥.٥١٦	١٤.٤٥١	ضرائب على سلع جدول رقم "١" محلية	
١٩٦	٢٩	٨٢	٣٧٤	٤٩	٧١	٥٥	٥٠	٢٣	ضرائب على سلع جدول رقم "١" المستوردة	
٦٦٨	٥٤٦	١.٤٧٣	١.١٦٧	١.٠٩٢	٨٨٠	٨٧٣	٩١٧	١.٠٥٦	ضرائب على الخدمات الخاصة	
٣.٦٠٠	٣.٦٠١	٧.٥٠٠	٦.٦٩٤	٥.٢٤٨	٥.٤٦٥	٥.٠٦٥	٥.٠٦٢	٥.١٦٥	ضرائب الدمغة (عدا دمغة الماهيات)	
١١.٠١١	٩.٨٨٧	٢٠.٦٩٤	١٧.٦٧٣	١٦.٧٧١	١٤.٧٨٨	١٣.٨٥٨	١٤.٧٠٢	١٤.٠٩١	الضرائب على التجارة الدولية (الجمارك) ومنها	
١٠.٤٩٩	٩.٤٨٣	١٩.٦٢٦	١٦.٩٣٥	١٥.٦٢٦	١٣.٩٥٥	١٢.٩٩٧	١٣.٢٤٢	١٣.٠٦٤	ضرائب جمركية قيمة	
٣٣	٢٤٢	١٠.٦٠٨	١١.٠٦٢	٧.٢٠٨	٣.٦٩٤	٣.١٠٢	٣.٣٠٩	٣.٤٦٤	ضرائب أخرى	

المصدر: وزارة المالية

١/ تعكس بيانات الموازنة بموجب القرار الجمهوري رقم ٦٥ لعام ٢٠١٤.

٢/ يرجع الإنخفاض في الضرائب على أرباح شركات الأموال من هيئة البترول في الأساس نتيجة لعدم إجراء تسويات بترولية خلال فترة الدراسة.



المصدر: وزارة المالية



جدول (١٣): توزيع الواردات والمتحصلات الجمركية بحسب التصنيف الوظيفي للواردات<sup>١/</sup>  
(مبنى على التصنيف الواسع للأمم المتحدة)

(مليون جنيه)

الإيرادات الجمركية /٢					الواردات السلفية					البند
يوليو- يناير ٢٠١٥/٢٠١٤	٢٠١٤/١٣	٢٠١٣/١٢	٢٠١٢/١١	٢٠١١/١٠	يوليو- يناير ٢٠١٥/٢٠١٤	٢٠١٤/١٣	٢٠١٣/١٢	٢٠١٢/١١	٢٠١١/١٠	
١١,٠٠١	١٧,٥٧٩	١٦,٧٧١	١٤,٧٨٨	١٣,٨٥٧	٢٥٧,٠٠٤	٤٤٦,١٨٧	٤٢٧,٩٩٣	٣٦٢,٨٨٩	٣٢٧,٠٢٦	<b>الإجمالي</b>
(١٠.٨)	(٢٦.٩)	(٢٢.٨)	(٦.٧)	(٥.٤)	(٢.٨)	(٤.٣)	(١٧.٩)	(١١.٠)	(٣٦.٩)	
١٧	٢٤	٢٦	٢٤.٠	١٩.٢	١٥,٤٨٣	٢٤,٩٧٨	٣١,٦٧٩	٢٩,٢٨٦	٢٤,٦٢٨	١١١ سلع غذائية أولية للصناعة
٨٦	١٢٣	١٢٣	١٠.٢	٣١	٦,٤٩٠	١١,٣٨٨	١٠,٣٣١	٩,٠١٠	٦,٦٠٠	١١٢ سلع غذائية أولية للإستهلاك
٢٤	٢٣	٢٦	٢٤	٤١	٥,١٨٠	٧,٥٤٩	١٢,٤١١	٢٦,٤٢٥	١٢,٥٩٩	١٢١ سلع غذائية مصنعة للصناعة
٣٠٣	٤٦١	٥٠٦	٤٢٥	١,٠٩٠	١١,٣٥١	١٥,٦٨١	١٨,٧٥٩	١٩,٤٢٣	١٥,٣١٠	١٢٢ سلع غذائية مصنعة للإستهلاك
٨٢	١٤٨	١٣٨	١٥٥	١٧٥	١٥,٨٠٦	٢٦,٥٥٢	٣١,٦٤٧	٣٣,٨٨٣	٢٨,٩٩٢	٢١ مستلزمات صناعية أولية
١,٢٨٠	٢,٤٦٠	٢,٣٧٨	٢,٤٣٩	٢,٣٣٤	٨٢,٧٦٢	١٣٥,٦٩٩	١٣٨,٥٥٥	١٢٥,٢٥٦	١٠٧,٤٧١	٢٢ مستلزمات صناعية مصنعة
٢٨٨.٠	٠.٠	٠.٠	٠.٠	١٥٤	١٧,٦٦٤	٤٨,٧٣١	٢٣,٢١٤	٧,٢٠٥	٣,٦٧٠	٣١ وقود وزيوت خام
٧٨٠	١,٤٩٣	١,٣٠٠	١,٢٦٨	٨٩٩	١٩,٩٦٠	٤٢,٠٨٣	٣١,٩٩٥	١٩,١٢١	١٦,٢٧٨	٣٢ وقود مصنع ووقود اخرى
٥٣٢	٨١١	٧٥٦	٧٦٨	٨٥١	٢٧,٠٦٨	٤٥,٨٤٥	٤٢,٥٢٧	٢٧,٠٥١	٤٠,١٦٥	٤١ سلع رأسمالية عدا معدات النقل
٣٢٣	٥٢٨	٥١٦	٥١٢	٥٠٧	١٢,٨٨٣	٢٢,١٧٩	٢٠,٤٠٣	١٦,٢٠٩	١٧,٠٨٧	٤٢ قطع غيار وأجزاء سلع رأسمالية
٢,١٧٣	٣,١٦٨	٢,٧١٨	٣,١٢٧	٢,٣٨٨	٧,٣٤٩	٧,٤٠٨	٩,٠٩٨	٧,٣١٦	٧,٥٧٣	٥١ سيارات الركوب
٥٣٧	٨٠٧	٧٢٢	٧٩٤	٨٤٦	٤,٧٥٧	٧,٠٨٣	٨,٤٨٠	٧,٠٤٧	٩,٠٥٥	٥٢ غيرها من السيارات
٥٠١	٧٤٠	٧١٧	٧٢٣	٦٣٤	١٠,١٨٥	١٦,٣٢٠	١٦,٧٨٤	١٣,٣٢٣	١٣,٦٤٥	٥٣ قطع غيار وأجزاء لوسائل النقل
٤٣٠	٦٦٦	٦٣٣	٦٥٢	٧٤٣	٣,٨٠٢	٦,٥٣٨	٦,٠٩١	٤,٠٠١	٤,٦٢١	٦١ سلع إستهلاكية معمرة
٦٧٤	٨١٩	٧٥١	٦٣١	١,١١٣	٤,٨٣٦	٧,٥٦٢	٨,٦٠٤	٥,٩٤٤	٧,٠٩٤	٦٢ سلع إستهلاكية نصف معمرة
٣٢٠	٢٨٢	٣٦٤	٢٦١	٥٦٠	١١,١٨٥	٢٠,٥٢٥	١٧,٣٤٢	١٢,٢٥٦	١٢,٠٥٧	٦٣ سلع إستهلاكية غير معمرة
٢,٦٥١	٥,٠٢٦	٥,٣٢٧	٢,٨٨٣	١,٤٧٠	٢٤٢	٦٨	٧٥	١٣٣	١٨٢	٧ سلع أخرى
					<b>ملاحظات</b>					
					٣٥,٨٩٤	٧٤,٣٧٧	٧١,٣٤٤	٦٠,٤٩٢	٥٦,٢٨٨	إجمالي الواردات (مليون دولار)
٠.٥	٠.٩	١.٠	٠.٩	١.٠	الإيرادات الجمركية/ الناتج المحلي الإجمالي <sup>٣/</sup>					
٥.٩	٣.٩	٤.٩	٤.٩	٥.٢	الإيرادات الجمركية/ إجمالي الإيرادات والمنح					
١٠.٠	٦.٩	٧.٠	٧.٤	٧.٥	الإيرادات الجمركية/ إجمالي الإيرادات الضريبية <sup>٤/</sup>					

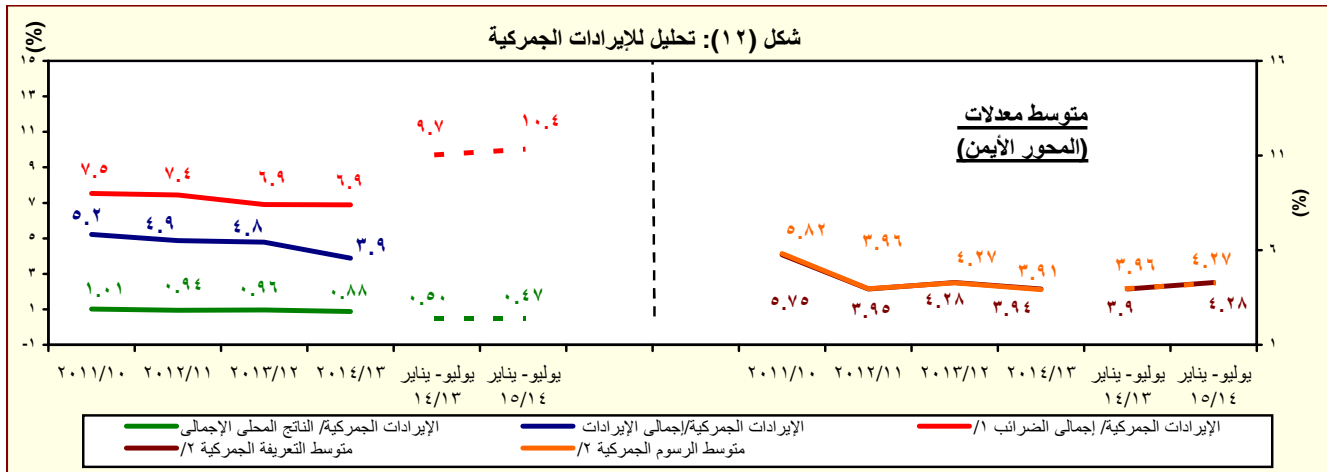
المصدر: وزارة المالية، مصلحة الجمارك المصرية ( معدل تغير سنوي.

١/ جملة المتحصلات لمصلحة الجمارك قد تختلف عن القيمة الإجمالية المعروضة عن متحصلات التجارة الدولية في جدول الموازنة العامة بسبب توزيع متحصلات مصلحة الجمارك على بنود الموازنة المختلفة، مثل الضرائب على التجارة الخارجية، الضرائب على السلع والخدمات، وضرائب أخرى.

٢/ تتضمن الإيرادات السيادية والجارية.

٣/ قامت وزارة التخطيط بتقدير قيمة الناتج المحلي الإجمالي لعام ٢٠١٣/٢٠١٤ بنحو ١٩٩٧.٦ مليار جنيه، مقارنة بناتج محلي إجمالي قدره ١٧٥٣ مليار جنيه لعام ٢٠١٢/٢٠١٣. وتجدر الإشارة إلى أنه قد تم مراجعة تقديرات الناتج المحلي الإجمالي في ضوء النتائج النهائية التي تم إ

٤/ إجمالي الضرائب التي تم تحصيلها من قبل المصالح الإيرادية (الضرائب على الدخل، المبيعات، الجمارك، والضرائب العقارية).



المصدر: وزارة المالية، مصلحة الجمارك المصرية  
١/ إجمالي الضرائب التي تم تحصيلها من قبل المصالح الإيرادية (الضرائب على الدخل، المبيعات، الجمارك، والضرائب العقارية).  
٢/ بالنسبة إلى إجمالي الواردات.

جدول (١٤): هيكل المصروفات العامة<sup>١/٢</sup>

(مليون جنيه)

٢٠١٥/٢٠١٤	٢٠١٤/٢٠١٣	١/٢٠١٥/٢٠١٤	٢٠١٤/٢٠١٣	٢٠١٣/٢٠١٢	٢٠١٢/٢٠١١	٢٠١١/٢٠١٠	٢٠١٠/٢٠٠٩	٢٠٠٩/٢٠٠٨	
يوليو-يناير	يوليو-يناير	موازنة	فعليات						
٣٣٧,١٠١	٣٣٣,٥٢٩	٧٨٩,٤٣١	٧٠١,٥١٤	٥٨٨,١٨٨	٤٧٠,٩٩٢	٤٠١,٨٦٦	٣٦٥,٩٨٧	٣٥١,٥٠٠	المصروفات
١١١,٧٣٨	٩٥,١٥٣	٢٠٧,٢٤٣	١٧٨,٥٨٩	١٤٢,٩٥٦	١٢٢,٨١٨	٩٦,٢٧١	٨٥,٣٦٩	٧٦,١٤٧	الأجور والتعويضات للعاملين
٩٢,٠٦٧	٧٨,٣٨٤	١٧٢,٤٠٦	١٤٦,٨٧٠	١١٨,١٩٦	٩٩,٩٢٦	٧٨,٢٧٠	٧٠,٣٢١	٦٢,٦٥٨	الأجور والبدلات النقدية والعينية
١٥,٨٠٦	١٥,٠٠٩	٣٠,٢٣٠	٢٦,٤٧١	٢٤,٠٠٦	١٩,٩٥٩	١٧,٩١٧	١٥,٨٤٠	١٥,١٥٧	الوظائف الدائمة
١,٣٤٦	١,٣٢٩	٢,٣٩٤	٢,٥٩٠	١,٩٨٣	٢,١٢٤	١,٧٤٨	١,١٩١	٩٦٩	الوظائف المؤقتة
٤٦,٤٦٨	٤٢,٨٥٤	٨٥,٨٤٧	٧٥,٢٧٩	٦١,٢٩٣	٥٢,٧٢٩	٣٥,٠٩٣	٢٩,٩٤٠	٢٦,٧١٠	المكافآت
١٢,٥٣٤	١١,٥٩١	٢٣,٩٨١	٢٢,١٧٢	١٧,٣١٧	١١,٢٠٧	٩,٩٨١	٩,٣٨١	٦,٢٢٣	بدلات نوعية
١٤,٤٨١	٦,٣٢٤	٢٦,٩٢٥	١٧,٧٢٨	١١,٦٨١	١١,٣٩٧	١١,٣٩٦	١١,٧١٠	١١,٧٣٨	مزايا نقدية
١,٤٣٣	١,٢٧٨	٣,٠٢٨	٢,٦٣٠	١,٩١٥	٢,٥٠٩	٢,١٣٥	٢,٢٦٠	١,٨٦١	المزايا العينية
١٠,٥٨٣	٩,٠٤٢	١٩,٢٣١	١٦,٧٠٥	١٣,٦٧٥	١١,٥٨٩	٩,١٠٣	٧,٨٥٠	٧,٢١٠	المزايا التأمينية
٩,٣٦٦	٧,٩٢٣	١٦,٦٤٦	١٤,٧٩٢	١٢,١٠٠	١٠,٣٠٦	٨,٠٧٠	٦,٩٧٠	٦,٤١٢	حصة الحكومة في صندوق التأمين الاجتماعي للحكومة
١,٢١٧	١,١٢٠	٢,٥٨٥	١,٩١٢	١,٥٧٥	١,٢٨٣	١,٠٣٣	٨٨٠	٧٩٨	مزايا تأمينية أخرى
١٣,٤٦٨	١١,٨٤٣	٣٣,٠٧٠	٢٧,٢٤٧	٢٦,٦٥٢	٢٦,٨٢٦	٢٦,١٤٨	٢٨,٠٥٩	٢٥,٠٧٢	شراء السلع والخدمات
٦,٠٤٥	٥,١١٨	١٤,٣٨٧	١٢,٠٨٤	١١,٩٩٤	١٠,٥٩٩	٩,٩٧٩	١١,٩٦٧	١١,٤٠٤	السلع ومنها
٣,٠٠٢	٢,٣٤٣	٧,٠٣١	٥,٨٤٠	٥,٧٠٤	٤,٢٩٩	٤,٠٣١	٤,١٤٩	٣,٤٨٢	المواد الخام
٦٢٣	٤٠٥	٩٨٦	٨٠٥	١,٠١٦	٩٥٥	٨٧١	١,٥٣٧	١,٠٤٦	وقود وزيت وقوى محركة للتشغيل
١,٦٤٧	١,٨٥٣	٤,٥٨٣	٤,٠٢٠	٣,٩٥٧	٤,١٥٩	٣,٨٤٦	٤,٩٩٣	٥,٨٣١	مياه وانارة
٦,٥٧١	٥,٩٢٨	١٣,٦١٦	١١,٧٨٦	١١,٢٩٧	١١,٥١٦	١٠,٧١٦	١١,٤٤٢	٩,٨٠٥	الخدمات ومنها
١,٨٩٦	١,٦٦٦	٤,٦٦٦	٣,٤٧٧	٣,٥٦٦	٣,١٩٤	٣,٣٣٦	٣,٤٢٨	٢,٩٢٥	نفقات الصيانة
٨٥٤	٨٣٨	١,٢٣٠	١,٣١٥	١,٣٧٠	١,١٨٥	٨٤٢	١,٢٦٤	١,٠٩٤	نفقات طبع ودوريات وحقوق تأليف
١,٦٩٧	١,٣١٩	٢,٩٠٥	٢,٥٤١	٢,٣٢٩	٢,١٠٦	٢,١١٢	١,٩٠٠	١,٣٤٩	نقل وانتقالات عامة
١,٦٠١	١,٧٧١	٢,٨٤٢	٣,٢٤٣	٢,٩٩٤	٣,٨٥٠	٣,١٣٣	٣,٤٥٩	٣,١٥٨	نفقات خدمية متنوعة <sup>٣/</sup>
٨٥٣	٧٩٧	٥,٠٦٧	٣,٣٧٨	٣,٣٦١	٤,٧١١	٥,٤٥٣	٤,٦٥٠	٣,٨٦٤	أخرى

المصدر: وزارة المالية، مصلحة الضرائب المصرية

١/ تعكس بيانات الموازنة بموجب القرار الجمهوري رقم ٦٥ لعام ٢٠١٤ .

٢/ التبيويب يتفق مع معايير صندوق النقد الدولي والمعروفة بـ GFS ٢٠٠١ على أساس نقدي.

٣/ يشمل مصروفات خدمية أخرى متنوعة، من أهمها نفقات تنفيذ الأحكام القضائية.



جدول (١٤): هيكل المصروفات العامة (تابع)

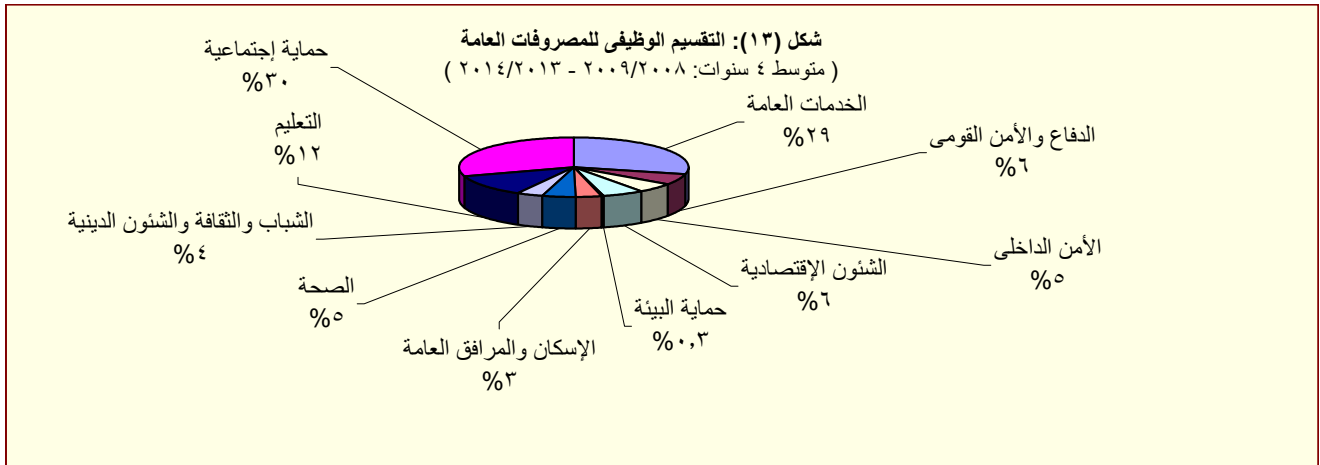
(مليون جنيه)

٢٠١٥/١٤	٢٠١٤/١٣	٢٠١٥/٢٠١٤	٢٠١٤/١٣	٢٠١٣/١٢	٢٠١٢/١١	٢٠١١/١٠	٢٠١٠/٠٩	٢٠٠٩/٠٨	
يوليو-يناير	يوليو-يناير	موازنة	فعليات						
٩٢,٨٦٨	٨٥,٤٦٠	١٩٩,٠١١	١٧٣,١٥٠	١٤٦,٩٩٥	١٠٤,٤٤١	٨٥,٠٧٧	٧٢,٣٣٣	٥٢,٨١٠	الفوائد ومنها:
٣,٣٢٧	٣,٣٣٥	٨,١٣٦	٤,٩٩٦	٣,٨٩٦	٣,٤١٨	٣,٤١٦	٢,٨٤٠	٣,٥٩٨	فوائد خارجية
٧٨,٥٢٩	٧١,١٤٦	١٦٩,١٢١	١٤٨,٧٩٨	١٢٥,١٣١	٨٤,٤٥٥	٦١,١٣٤	٥٣,١٢٨	٣٢,٦٧٢	فوائد محلية (لغير الحكوميين)
١٠,٩٥٠	١٠,٩٤٠	٢١,٥٥٥	١٩,١٤٣	١٧,٨٣٦	١٦,٤٢٠	٢٠,٤٠٠	١٦,١٧٨	١٦,٤٠٣	فوائد محلية (لوحدة الحكومة العامة)
٦٢	٣٩,٠	١٩٩	٢١٣	١٣٣	١٤٨	١٢٧	١٨٧	١٣٨	أخرى
٦٧,٧٩٤	١٠٠,٩٨٩	٢٣٣,٨٥٣	٢٢٨,٥٧٩	١٩٧,٠٩٣	١٥٠,١٩٣	١٢٣,١٢٥	١٠٢,٩٧٤	١٢٧,٠٣٣	الدعم والمنح والمزايا الإجتماعية
٣٦,٦٠٨	٧٥,٩٣٥	١٧٨,٦٥٤	١٨٧,٦٥٩	١٧٠,٨٠٠	١٣٤,٩٦٣	١١١,٢١١	٩٣,٥٧٠	٩٣,٨٣٠	الدعم
٣٥,٨٤٠	٧٥,٣٣٥	١٧٧,٠٠٤	١٨٦,١٣٢	١٦٨,٩٧٨	١٣١,٨٨٥	١٠٨,٣١٦	٩١,٢١٦	٩١,١٨٥	لمؤسسات حكومية غير مالية، ومنها:
١٥,٨٣٤	١١,٥٤٨	٣١,٥٥٧	٣٥,٤٩٣	٣٢,٥٥١	٣٠,٢٨٢	٣٢,٧٤٣	١٦,٨١٩	٢١,٠٧٢	دعم السلع التموينية
/٢	٤٩,٨٠٠	١٠٠,٢٥١	١٢٦,١٨٠	١٢٠,٠٠٠	٩٥,٥٣٥	٦٧,٦٨٠	٦٦,٥٢٤	٦٢,٧٠٣	دعم السلع البترولية
٧٦٩	٦٠٠	١,٦٥٠	١,٥٢٧	١,٨٢٢	٣,٠٧٨	٢,٨٩٥	٢,٣٥٤	٢,٦٤٥	لمؤسسات مالية حكومية
٤,٣٩٥	٢,٦٤٨	٥,٩٤٠	٥,١٩٠	٥,٠١٤	٥,٣٠٥	٥,٣١٩	٤,٣٨٠	٤,٢١٣	المنح
٦٥	٨٧	٧٣	٢٣٩	١٤٥	٢١٩	٢٠٠	١٢٨	١٦٩	للحكومات الأجنبية
٠,٢	٠,٢	٠,٢	٠,٢	٠,٤	٠,٢	١,٢	-	-	للمؤسسات الدولية
٤,٣٣١	٢,٥٦١	٥,٨٦٧	٤,٩٥١	٤,٨٦٩	٥,٠٨٥	٥,١١٨	٤,٢٥٢	٤,٠٤٤	لجهات الحكومة العامة
٢٦,٤٢٧	٢٢,١٤٧	٤٤,٩٩٥	٣٥,٢٠٠	٢٠,٧٧٨	٩,٣٦٧	٦,١١٨	٤,٤٨٣	٢٨,٧٠٧	مزايا إجتماعية
٣,٩٠٢	٢,٤٠٠	١٠,٨٣١	٥,٠٩٦	٣,٧٥٣	٢,٥٨١	٢,٠٤٨	١,٤٦٤	١,٢٣٦	مزايا الأمان الإجتماعى
٢٢,١٤٢	١٩,٤٦٧	٣٣,٢١٣	٢٩,٢٠٠	١٦,٣٥٢	٦,٢٠٠	٣,٤٣٨	٢,٤٠٠	٢٦,٨٠٥	مساعدات إجتماعية <sup>١/</sup>
٢٨١	٢١٤	٨١٢	٧٣٣	٥٨٧	٥١٦	٥٧٢	٥٧٠	٦٢٥	نفقات خدمية لغير العاملين
١,٠٣	٦٦	١٣٩	١٧١	٨٧	٧٠	٦٠	٤٩	٤١	مزايا إجتماعية للعاملين
٢٦,٣٢٥	٢١,٤١٧	٤٩,٠٦٥	٤١,٠٦٨	٣٤,٩٧٥	٣٠,٧٩٦	٣١,٣٦٤	٢٨,٩٠١	٢٧,٠٠٧	المصروفات الأخرى
٢,١٨٥	٢,٢٩٦	٤,٦٢٥	٥,٩٧٦	٣,٨٣٠	٣,٠٢٦	٣,٣٦٥	٣,٩٠٩	٣,٩٠٩	جارية
٣٦	٣٦	٨٠	١٢٤	٩٢	٥٨	٦٧	٧٤	١٠٠	ضرائب ورسوم
١٢١	٦٩	٣٨٠	٢٢٨	٣١٤	٣٤٥	١٦٢	٢٤٦	٢٥٦	اقتراكات
٢,٠٢٨	٢,١٩١	٤,١٦٥	٥,٦٢٤	٣,٤٢٤	٢,٦٢٣	٣,١٣٦	٣,٥٨٩	٣,٥٥٣	اخرى متنوعة
٢٤,١٤٠	١٩,١٢١	٤٤,٤٤٠	٣٥,٠٩٢	٣١,١٤٥	٢٧,٧٧٠	٢٨,٠٠٠	٢٤,٩٩٢	٢٣,٠٩٨	المصروفات الأخرى الإجمالية والإحتياطيات العامة <sup>١/</sup>
٢٤,٩١٠	١٨,٦٦٩	٦٧,١٨٩	٥٢,٨٨٢	٣٩,٥١٦	٣٥,٩١٨	٣٩,٨٨١	٤٨,٣٥٠	٤٣,٤٣٠	شراء أصول غير مالية (الاستثمارات)
٢٢,٩٦٢	١٧,٠٥٣	٦٠,٨١١	٣٨,٤٣٧	٣١,٩٣١	٢٨,٩٩٧	٣٣,٣٠٣	٣٩,٢٠٥	٣٤,٦٥٤	الاصول الثابتة
٢٢,٧٢٢	١٦,٨٥٤	٥٩,٨١٤	٣٧,٩٠٩	٣١,٤٠٤	٢٨,٣٩٨	٣٢,٦٤٨	٣٨,٢٢٢	٣٤,١٦١	استثمار مباشر (شامل الرسوم الجمركية)
٢٤٠	١٩٩	٩٩٧	٥٢٨	٥٢٦	٥٩٩	٦٥٥	٥٨٣	٤٩٣	نفقات ايرادية موجهة (تشغيل)
٤١٢	٣٥٦	١,٣٤٩	٨٦٩	٨٠٩	٥٨٣	٥٠٨	٦٨٠	٤٤٨	الاصول غير المنتجة
١,٥٣٦	١,٢٦١	٤,٠٢٩	١٣,٥٧٦	٦,٧٧٧	٦,٣٣٧	٦,٠٧٠	٨,٤٦٥	٨,٣٢٩	أخرى

المصدر: وزارة المالية

١/ تعكس بيانات الموازنة بموجب القرار الجمهوري رقم ٦٥ لعام ٢٠١٤ .

٢/ يرجع الإنخفاض فى دعم السلع البترولية فى الأساس نتيجة لعدم إجراء تسويات بترولية خلال فترة الدراسة.



المصدر: وزارة المالية