

جدول (١٢- أ) هيكل الإيرادات العامة
(الإيرادات الضريبية)

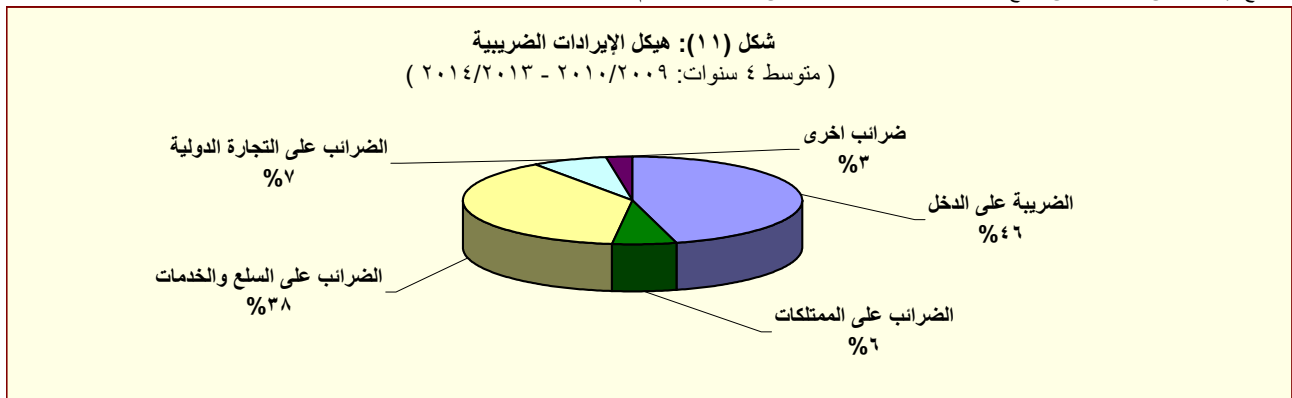
(مليون جنيه)

| ٢٠١٥/١٤ | ٢٠١٤/١٣ | ٢٠١٥/٢٠١٤ | ٢٠١٤/١٣ | ٢٠١٣/١٢ | ٢٠١٢/١١ | ٢٠١١/١٠ | ٢٠١٠/٠٩ | ٢٠٠٩/٠٨ | | |
|-------------|-------------|-----------|---------|---------|---------|---------|---------|---------|---|--|
| يوليو-يناير | يوليو-يناير | موازنة | فعليات | | | | | | | |
| ١٨٦.٦٦٩ | ٢١٧.٩٣٠ | ٥٤٨.٦٣٢ | ٤٥٦.٧٨٨ | ٣٥٠.٣٢٢ | ٣٠٣.٦٢٢ | ٢٦٥.٢٨٦ | ٢٦٨.١١٤ | ٢٨٢.٥٠٥ | إجمالي الإيرادات | |
| ١٣١.٨١٨ | ١٣٣.٨٦٥ | ٣٦٤.٢٩٠ | ٢٦٠.٢٨٩ | ٢٥١.١١٩ | ٢٠٧.٤١٠ | ١٩٢.٠٧٢ | ١٧٠.٤٩٤ | ١٦٣.٢٢٢ | الإيرادات الضريبية | |
| ٤٤.٤٠٠ | ٦٣.٧٩١ | ١٦٩.٦٦٥ | ١٢٠.٩٢٥ | ١١٧.٧٦٢ | ٩١.٢٤٥ | ٨٩.٥٩٣ | ٧٦.٦١٨ | ٨٠.٢٥٥ | الضريبة على الدخل والأرباح والمكاسب الرأسمالية ومنها | |
| ١٤.٤٤٧ | ١٢.٣٩٧ | ٢٥.٧٩٧ | ٢٢.٢٥٢ | ١٩.٧٠٨ | ١٦.٠١٠ | ١٣.٣٩٣ | ١١.٤٠١ | ٩.١٤٤ | ضرائب على الدخل من التوظيف | |
| ٣.٧٣٣ | ٢.٤٢٠ | ١٤.٥٥٠ | ٨.٩٤٣ | ٦.٤٣٦ | ٥.٥٨٢ | ٥.٤٨٥ | ٤.٩١٨ | ٥.٠٨٠ | ضرائب على الدخل بخلاف التوظيف | |
| ٣٢ | ٢٣ | ٣.١٩٣ | ٢١٨ | ٨٧ | ١٠.٤ | ١٧٧ | ٨٤ | ٦٠ | ضرائب على الأرباح الرأسمالية | |
| ٢٦.١٨٨ | ٤٨.٩٥١ | ١٢٦.١٢٦ | ٨٩.٥١٢ | ٩١.٥٣١ | ٦٩.٥٥٠ | ٧٠.٥٣٨ | ٦٠.٢١٥ | ٦٥.٩٧١ | الضريبة على أرباح شركات الأموال ومنها | |
| ٧ | ٣٠.٦٢٤ | ٥٤.٢٥٩ | ٤٦.٠٦٠ | ٤٥.٨١٦ | ٣٤.٠٧٥ | ٣٤.٣٠٨ | ٣٢.١٨١ | ٣٤.١٣٥ | من هيئة البترول | |
| ٤.٠٠٣ | ٢.٥٤٢ | ٨.٥٩٢ | ٤.٠٤٢ | ٨.٢٩٠ | . | . | . | . | من البنك المركزي | |
| ٧.٧٠٠ | ٥.٨٠٠ | ١٤.٨٣٥ | ١٤.٣١٢ | ١٢.١٥٠ | ١١.٨٠٠ | ١٠.٩٠٠ | ٩.٤٤٣ | ١٠.٣٩١ | من قناة السويس | |
| ١٤.٤٨٥ | ٩.٩٨٦ | ٤٨.٤٤٠ | ٢٥.٠٩٩ | ٢٥.٢٧٥ | ٢٣.٦٧٤ | ٢٥.٣٣٠ | ١٨.٥٧٦ | ٢١.٤١٦ | من الشركات الأخرى | |
| ١١.٥٥٠ | ١١.١٠٦ | ٢٦.١٥٩ | ١٨.٧٦١ | ١٦.٤٥٣ | ١٣.٠٨٩ | ٩.٤٥٢ | ٨.٧٧٠ | ٢.٧٦٣ | الضرائب على الممتلكات | |
| ٣١٧ | ٢٧٥ | ٣.٩٠٩ | ٤٢٨ | ٥٣١ | ٥٢٠ | ٣١٧ | ٥١٨ | ٦١٢ | ضرائب دورية على الممتلكات | |
| ١٢٩ | ١٢٨ | ٢٢١ | ١٨٤ | ١٨٥ | ١٧٥ | ١٧٨ | ١٨٩ | ٢٧٨ | ضريبة الأراضي | |
| ١٨٨ | ١٤٧ | ٣.٦٨٨ | ٢٤٤ | ٣٤٦ | ٣٤٦ | ١٣٩ | ٣٢٩ | ٣٣٤ | ضريبة المباني | |
| ٩.٦٢٤ | ٩.٦٥٢ | ١٩.٦٦٨ | ١٦.٠٥٥ | ١٣.٩٠٥ | ١٠.٥٧٥ | ٧.٣٢٣ | ٦.٤١٥ | ٥٤٦ | ضريبة على العمليات المالية التجارية والرأسمالية ومنها | |
| ٩.١٦٢ | ٩.٢٩٧ | ١٨.٨٥٥ | ١٥.٢٥٦ | ١٣.١٦٨ | ٩.٩٠٣ | ٦.٧١١ | ٥.٨٠٨ | - | ضريبة على عوائد أنون وسندات الخزينة | |
| ١.٦٠٩ | ١.١٨٠ | ٢.٥٨٢ | ٢.٢٧٩ | ٢.٠١٧ | ١.٩٩٣ | ١.٨١٣ | ١.٨٣٧ | ١.٦٠٥ | ضرائب ورسوم على السيارات | |
| ٦٤.٨٢٥ | ٤٨.٨٣٩ | ١٣٧.١٦٣ | ٩١.٨٦٧ | ٩٢.٩٢٤ | ٨٤.٥٩٤ | ٧٦.٠٦٨ | ٦٧.٠٩٥ | ٦٢.٦٥٠ | الضرائب على السلع والخدمات ومنها | |
| ٢٩.٦١١ | ٢٢.٩٩٢ | ٦٢.٥٤٨ | ٤٢.٩٧٤ | ٣٩.٤٩٦ | ٣٧.١٧٤ | ٣١.٨٧٣ | ٣٠.٧١٢ | ٢٧.٦٠٥ | الضريبة العامة على المبيعات | |
| ٩.٩٨١ | ٨.١٧٦ | ٢٣.٣٩٤ | ١٤.٥٧٧ | ١٤.٠٣٨ | ١٥.٥٦٦ | ١٢.٩٢٣ | ١١.٧٣٥ | ٩.٥٤٢ | سلع محلية | |
| ١٩.٦٣٠ | ١٤.٨١٥ | ٣٩.١٥٤ | ٢٨.٣٩٨ | ٢٥.٤٥٨ | ٢١.٦٠٧ | ١٨.٩٥٠ | ١٨.٩٧٧ | ١٨.٠٦٣ | سلع مستوردة | |
| ٦.٢٧٣ | ٤.٩٨١ | ١٧.٩٩٨ | ٩.٤٦٣ | ٩.٧٦٧ | ٩.١٤١ | ٩.٣٩١ | ٩.١٥٢ | ٨.٨٠٤ | ضريبة المبيعات على الخدمات | |
| ٢٠.٩٨٧ | ١٣.٨٠٥ | ٣٧.٨٥٩ | ٢٤.١٩٠ | ٣٠.٤٨٢ | ٢٥.٩٨٥ | ٢٣.١٢٢ | ١٥.٥١٦ | ١٤.٤٥١ | ضرائب على سلع جدول رقم "١" محلية | |
| ١٩٦ | ٢٩ | ٨٢ | ٣٧٤ | ٤٩ | ٧١ | ٥٥ | ٥٠ | ٢٣ | ضرائب على سلع جدول رقم "١" المستوردة | |
| ٦٦٨ | ٥٤٦ | ١.٤٧٣ | ١.١٦٧ | ١.٠٩٢ | ٨٨٠ | ٨٧٣ | ٩١٧ | ١.٠٥٦ | ضرائب على الخدمات الخاصة | |
| ٣.٦٠٠ | ٣.٦٠١ | ٧.٥٠٠ | ٦.٦٩٤ | ٥.٢٤٨ | ٥.٤٦٥ | ٥.٠٦٥ | ٥.٠٦٢ | ٥.١٦٥ | ضرائب الدمغة (عدا دمغة الماهيات) | |
| ١١.٠١١ | ٩.٨٨٧ | ٢٠.٦٩٤ | ١٧.٦٧٣ | ١٦.٧٧١ | ١٤.٧٨٨ | ١٣.٨٥٨ | ١٤.٧٠٢ | ١٤.٠٩١ | الضرائب على التجارة الدولية (الجمارك) ومنها | |
| ١٠.٤٩٩ | ٩.٤٨٣ | ١٩.٦٢٦ | ١٦.٩٣٥ | ١٥.٦٢٦ | ١٣.٩٥٥ | ١٢.٩٩٧ | ١٣.٢٤٢ | ١٣.٠٦٤ | ضرائب جمركية قيمة | |
| ٣٣ | ٢٤٢ | ١٠.٦٠٨ | ١١.٠٦٢ | ٧.٢٠٨ | ٣.٦٩٤ | ٣.١٠٢ | ٣.٣٠٩ | ٣.٤٦٤ | ضرائب أخرى | |

المصدر: وزارة المالية

١/ تعكس بيانات الموازنة بموجب القرار الجمهوري رقم ٦٥ لعام ٢٠١٤ .

٢/ يرجع الإنخفاض في الضرائب على أرباح شركات الأموال من هيئة البترول في الأساس نتيجة لعدم إجراء تسويات بتروولية خلال فترة الدراسة.



المصدر: وزارة المالية