

القسم الأول: نظرة عامة على الأداء الإقتصادي والمالي (تابع)

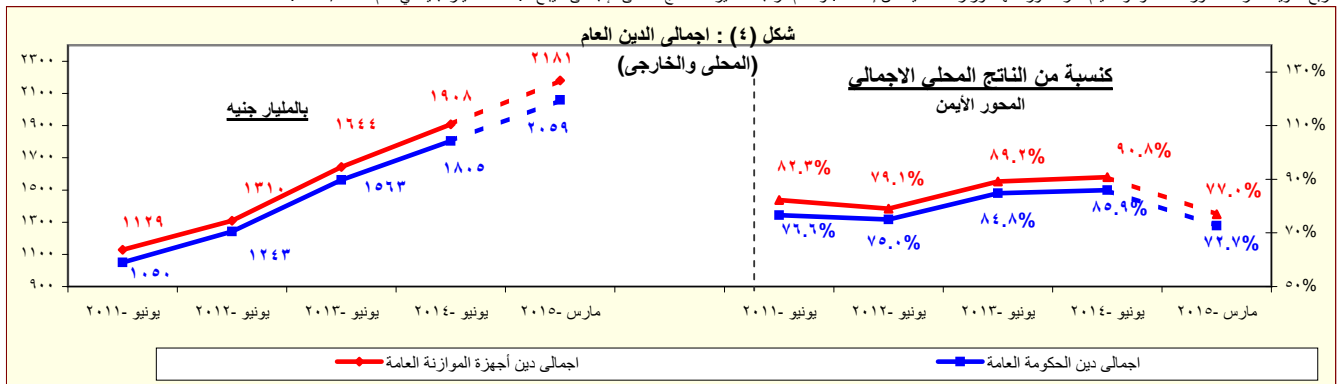
بيان ربع سنوي				بيان سنوي				
مارس-٢٠١٥	ديسمبر-٢٠١٤	سبتمبر-٢٠١٤	مارس-٢٠١٤	يونيو-٢٠١٤	يونيو-٢٠١٣	يونيو-٢٠١٢	يونيو-٢٠١١	يونيو-٢٠١٠
و. ملخص الدين العام المحلي								
(بالمليون جنيه، رصيد نهاية الفترة) ^{٧/}								
١,٩٩٨,٢٠٠	١,٨٩٥,١٨٧	١,٧٩٥,٨٤٥	١,٦٠٤,٢٠٦	١,٦٩٩,٩٤٦	١,٤٤٤,٣٧٠	١,١٥٥,٣١٢	٩٦٧,٢٩٠	٨٠٨,٣٨٤
(٢٤.٦)	(٢٢.٨)	(١٨.٣)	(١٥.٦)	(١٧.٧)	(٢٥.٠)	(١٩.٤)	(١٩.٧)	(١٥.٥)
٢١٧,٥٤٢	٢٠٣,٣٥٤	١٨١,١٧١	١٥٩,٠٤٤	١٦١,٤٨٥	١٨٣,٢٣٠	١٦٤,٧٨٨	١٥٩,١٧٨	١٤٤,٥٦٦
(٣٦.٨)	(٣٠.١)	(٥.٢)	(٩.٦)	(١١.٩)	(١١.٢)	(٣.٥)	(١٠.١)	(٥.٣)
١,٧٨٠,٦٥٨	١,٦٩١,٨٣٣	١,٦١٤,٦٧٤	١,٤٤٥,١٦٢	١,٥٣٨,٤٦١	١,٢٦١,١٤٠	٩٩٠,٥٢٤	٨٠٨,١١٢	٦٦٣,٨١٨
(٢٣.٢)	(٢٢.٠)	(٢١.٦)	(١٩.٣)	(٢٢.٠)	(٢٧.٣)	(٢٢.٦)	(٢١.٧)	(١٨.٠)
١,٨٧٦,٥٠٢	١,٧٨٥,٤٧٤	١,٦٨٥,٩٨٨	١,٥٠٣,٦٣٦	١,٥٩٧,٨٧٠	١,٣٦٣,٦٨٦	١,٠٨٧,٩٤٥	٨٨٩,٤٥٥	٧٣٣,٣٨٧
(٢٤.٨)	(٢٣.٦)	(١٨.٧)	(١٥.٦)	(١٧.٢)	(٢٥.٣)	(٢٤.٤)	(٢١.٢)	(١٩.١)
٢٣٢,٩١٣	٢١٧,٥٤٥	١٩٨,٤٧٨	١٦٨,١٤١	١٧٢,٦٧٨	١٩١,٣٩٥	١٧٢,٢٩٢	١٦٦,٥٢٧	١٥٨,٥٣١
(٣٨.٥)	(٢٩.٧)	(١.٧)	(٨.٦)	(٩.٨)	(١٠.٤)	(٤.١)	(٥.٠)	(٦.٥)
١,٦٤٣,٥٨٩	١,٥٦٧,٩٢٩	١,٤٨٧,٥١٠	١,٣٣٥,٤٩٥	١,٤٢٥,١٩٢	١,١٧٢,٧٩١	٩١٤,٦٥٣	٧٢٢,٥١٨	٥٧٤,٨٥٦
(٢٣.١)	(٢٢.٨)	(٢٢.٠)	(١٩.٦)	(٢١.٦)	(٢٨.٢)	(٢٦.٦)	(٢٥.٧)	(٢٣.١)
١,٨٩٢,٤٤٢	١,٧٨٦,١٠٠	١,٦٦٩,٤٢٨	١,٥٤٤,٥٩٠	١,٦٤٨,٥٢١	١,٤١٠,٦٤٣	١,١٢٩,٠٣٠	٩٣٢,٤٦٠	٧٦٩,٧٨٣
(٢٢.٥)	(١٩.٩)	(١٤.٣)	(١٥.١)	(١٦.٩)	(٢٤.٩)	(٢١.١)	(٢١.١)	(١٩.٦)
٢٨٢,٧٩٣	٢٥٢,٧٨٠	٢١٨,٣٢٦	١٩٦,١٢٩	٢٠٧,٥٣٤	٢٢٠,٠٣٥	١٩٨,٠٦٦	١٩١,١١٦	١٧٠,١٧١
(٤٤.٢)	(٢٩.٥)	(١.٨)	(٦.٢)	(٥.٧)	(١١.١)	(٣.٦)	(١٢.٣)	(١.٥)
١,٦٠٩,٦٤٩	١,٥٣٣,٣٢٠	١,٤٥١,١٠٢	١,٣٤٨,٤٦١	١,٤٤٠,٩٨٧	١,١٩٠,٦٠٨	٩٣٠,٩٦٤	٧٤١,٣٤٤	٥٩٩,٦١٢
(١٩.٤)	(١٨.٥)	(١٧.٢)	(١٩.٠)	(٢١.٠)	(٢٧.٩)	(٢٥.٦)	(٢٣.٦)	(٢٦.٠)
٢,١٨٠,٩٩١	٢,٠٧٤,٣٤٩	١,٩٩٥,٠٥١	١,٨٠٦,٣٠١	١,٩٠٧,٥٦٣	١,٦٤٤,١٣٦	١,٣١٠,٤٤٣	١,١٢٨,٤٤٦	٩٥٧,٤٩٨
(٢٠.٧)	(١٨.٨)	(١٥.٩)	(١٥.٦)	(١٦.٠)	(٢٥.٥)	(١٦.١)	(١٧.٩)	(١٣.٥)
٣٩,٨٥٣	٤١,٣٢٤	٤٤,٨٥٤	٤٥,٢٨٩	٤٦,٠٦٧	٤٣,٢٣٣	٣٤,٣٨٥	٣٤,٩٠٦	٣٣,٦٩٤
٢٤,٠٤١	٢٥,٠٨٢	٢٧,٨٧٣	٢٩,٠٥٢	٢٩,٠٥٤	٢٨,٤٩٠	٢٥,٥٩٤	٢٧,٠٩٢	٢٦,٢٤٩
١٥,٨١٢	١٦,٢٤٢	١٦,٩٨٢	١٦,٢٣٧	١٧,٠١٣	١٤,٧٤٤	٨,٧٩٠	٧,٨١٤	٧,٤٤٥
٣- إجمالي الدين العام المحلي ^{٨/}								
(مليون دولار، رصيد نهاية الفترة)								
اجمالي الدين الخارجي الحكومي								
اجمالي الدين الخارجي الغير حكومي								
ج- خدمة الدين الحكومي ^{٧/}								
(مليون جنيه، تدفقات)								
٢٧٣,٢٤٧	١٨٤,٩٢٤	١٠٠,٢٦١	٢٠٥,٠٨١	٢٨٠,٢٦٧	٢١٨,٢٥٧	١٤٠,٩١٦	١١٧,٢٥١	٩٨,٨٥٦
٢٣٨,٥٦٦	١٥٦,٥٦٦	٩٣,٠٤٩	١٨٩,٣٩١	٢٦٢,٠٨٤	٢٠٣,١٧٣	١٢٢,٣٢٢	١٠٤,٦٢٥	٨٧,٥٦٠
٣٤,٦٨١	٢٨,٣٥٨	٧,٢١٢	١٥,٦٩١	١٨,٦١٣	١٥,٠٨٤	١٨,٥٩٤	١٢,٦٢٧	١١,٢٩٦
ملاحظات (نسبة إلى الناتج المحلي الإجمالي) ^{٨/}								
%٨٢.٢	%٧٨.٠	%٧٣.٩	%٧٦.٣	%٨٥.١	%٧٨.٣	%٦٩.٧	%٧٠.٥	%٦٧.٠
%٧٣.٢	%٦٩.٦	%٦٦.٤	%٦٨.٨	%٧٧.٠	%٦٨.٤	%٥٩.٨	%٥٨.٩	%٥٥.٠
%٧٧.٢	%٧٣.٤	%٦٩.٤	%٧١.٥	%٨٠.٠	%٧٤.٠	%٦٥.٧	%٦٤.٨	%٦٠.٨
%٦٧.٦	%٦٤.٥	%٦١.٢	%٦٣.٥	%٧١.٤	%٦٣.٦	%٥٥.٢	%٥٢.٧	%٤٧.٦
%٧٧.٨	%٧٣.٥	%٦٨.٧	%٧٣.٥	%٨٢.٦	%٧٦.٥	%٦٨.٢	%٦٨.٠	%٦٣.٨
%٦٦.٢	%٦٣.١	%٥٩.٧	%٦٤.٢	%٧٢.٢	%٦٤.٦	%٥٦.٢	%٥٤.١	%٤٩.٧
%٨٩.٧	%٨٥.٣	%٨٢.١	%٨٥.٩	%٩٠.٨	%٨٩.٢	%٧٩.١	%٨٢.٣	%٧٩.٤
%١٢.٥	%١٢.١	%١٣.٢	%١٥.٠	%١٥.٧	%١٦.٤	%١٢.٥	%١٥.٢	%١٥.٩
%٧.٥	%٧.٤	%٨.٢	%٩.٦	%٩.٩	%١٠.٨	%٩.٣	%١١.٨	%١٢.٤

المصدر: وزارة المالية و البنك المركزي المصري.

() معدل النمو عن العام السابق.

* بيان مبدئي، خاضع للمراجعة.

- ١/ تعكس البيانات رصيد الدين المحلي لأجهزة الموازنة العامة، الدين المحلي للمجموع للحكومة العامة، والدين العام المحلي المجمع. يشمل الدين المحلي لأجهزة الموازنة العامة أرصدة الدين المستحقة على وحدات الجهاز الإداري، وحدات الإدارة المحلية، والهيئات الخدمية. ويتضمن الدين المحلي للحكومة العامة أرصدة الدين المجمع المستحق على أجهزة الموازنة العامة للدولة وبنك الإستثمار القومي وصناديق التأمين الإجتماعي. أما عن الدين العام المحلي فيشمل أرصدة الدين المحلي المجمع لكل من الحكومة العامة والهيئات الاقتصادية.
- ٢/ يمثل المديونية المستحقة على أجهزة الموازنة العامة (وحدات الجهاز الإداري، وحدات الإدارة المحلية، والهيئات الخدمية).
- ٣/ جدير بالذكر أن التراجع في ودائع أجهزة الموازنة العامة ترجع إلى استخدام حوالي ٦٠ مليار جنيه وفقاً للقرار الجمهوري رقم ١٠٥ لعام ٢٠١٣.
- ٤/ يمثل رصيد الدين المجمع المستحق على أجهزة الموازنة العامة للدولة وبنك الإستثمار القومي وصناديق التأمين الإجتماعي بعد إستبعاد المديونيات والعلاقات الداخلية فيما بين القطاعات الثلاثة والتي تتمثل في إقتراض أجهزة الموازنة العامة من بنك الإستثمار القومي، سندات وزارة المالية لدى صناديق التأمين الإجتماعي وبنك الإستثمار القومي، وسندات صناديق التأمين الإجتماعي وأخيراً إقتراض بنك الإستثمار القومي من صناديق التأمين الإجتماعي.
- ٥/ يمثل رصيد الدين المجمع المستحق على الحكومة العامة والهيئات الاقتصادية بعد إستبعاد إقتراض الهيئات الاقتصادية من بنك الإستثمار القومي، وإقتراض أجهزة الموازنة من الهيئات الاقتصادية.
- ٦/ ودائع الحكومة العامة والهيئات الاقتصادية بعد إستبعاد ودائع صناديق التأمين الإجتماعي وإقتراض قطاع الموازنة من الهيئات الاقتصادية.
- ٧/ البيان الربع سنوي لخدمة الدين الحكومي يعكس التدفقات التراكمية لخدمة الدين منذ بداية العام المالي.
- ٨/ قامت وزارة التخطيط بمراجعة الزمنية للناتج المحلي الإجمالي ابتداءً من عام ٢٠١٢/٢٠١١ وحتى عام ٢٠١٤/٢٠١٣ وفقاً للتعداد الاقتصادي، ليبلغ ١٦٥٧ مليار جنيه و١٨٤٤ مليار جنيه و٢١٠٢ مليار جنيه على التوالي. وجرى إعداد البيانات الربع سنوية للفترة المذكورة أعلاه وسوف يتم نشرها فور انتهاء وزارة التخطيط من إعدادها. وقد تم مراجعة تقديرات الناتج المحلي الإجمالي، ليبلغ ٢٤٣١.١ مليار جنيه في عام ٢٠١٤/٢٠١٣.



المصدر: وزارة المالية - البنك المركزي المصري.

* بيان مبدئي