

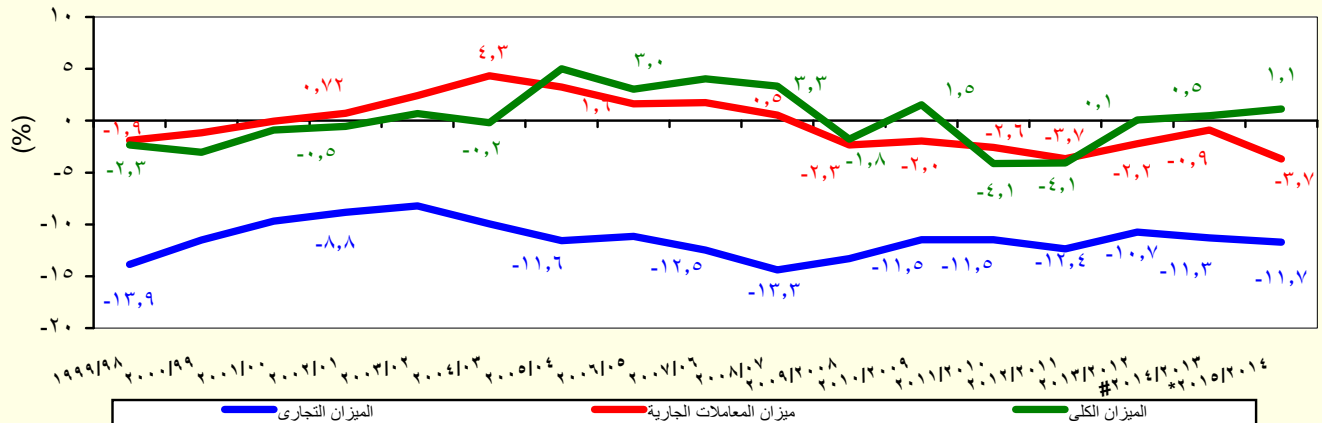
جدول (٣٩): ميزان المدفوعات (تابع) - ميزان المعاملات الرأسمالية
بيان سنوي

(مليون دولار)

| * ٢٠١٥/٢٠١٤ | # ٢٠١٤/٢٠١٣ | ٢٠١٣/٢٠١٢ | ٢٠١٢/٢٠١١ | ٢٠١١/٢٠١٠ | ٢٠١٠/٢٠٠٩ | ٢٠٠٩/٢٠٠٨ | |
|-------------|-------------|-----------|-----------|-----------|-----------|-----------|---|
| ١٧،٦٣٤ | ٥،٢٩٥ | ٩،٧٧٣ | ١،٠٢٣ | ٤،١٩٩- | ٨،٩٨٠ | ٢،٢٨٥ | ميزان المعاملات الرأسمالية |
| ١٢٣- | ١٩٤ | ٨٧- | ٩٦- | ٣٢- | ٣٦- | ٣- | الحساب الرأسمالي |
| ١٧،٧٥٧ | ٥،١٠١ | ٩،٨٦٠ | ١،١١٩ | ٤،١٦٦- | ٩،٠١٦ | ٢،٢٨٧ | الحساب المالي |
| ٢٢٣- | ٣٢٧- | ١٨٤- | ٢٤٩- | ٩٥٨- | ٩٧٧- | ١،٣٤١- | تدفقات الاستثمار في الخارج |
| ٦،٣٧١ | ٤،١١٩ | ٣،٧٥٣ | ٣،٩٨٢ | ٢،١٨٩ | ٦،٧٥٨ | ٨،١١٣ | تدفقات الاستثمارات المباشرة في مصر (صافي) |
| ٤٧ | ٦٦ | ٢٢ | ١٤٩- | ١١٨- | ٥٢٢- | ٤١١- | استثمارات محفظة الأوراق المالية للخارج |
| ٦٣٩- | ١،٢٣٧ | ١،٤٧٧ | ٥٠،٢٥٠- | ٢،٥٥١- | ٧،٨٧٩ | ٩،٢١١- | صافي تدفقات محفظة الأوراق المالية في مصر |
| ١،٤٤٨- | ٩٢٧ | ٢،٢٥٨ | ٨٠ | ٢١١ | ١،٣٥٧ | ١،٠١٣- | ومنها السندات |
| ١٢،٢٠٠ | ٥ | ٤،٧٩٠ | ٢،٥٦٠ | ٢،٧٢٨- | ٤،١٢٣- | ٥،١٣٦ | صافي الاستثمارات الأخرى |
| ٤،٧٦٧ | ٢٥٨- | ١،١٧٤ | ٢٤٦ | ١،٥٠١ | ٣،٠٠٤ | ١،٢٥٢ | صافي الاقتراض |
| ٩٣٦- | ٩٥٦- | ٧٥٠ | ٣١٠- | ٨٢٩- | ٨٠ | ١٢٢ | القروض المتوسطة وطويلة الأجل |
| ١،٣٠٠ | ١،١٥٣ | ٢،٧١٠ | ١،٦٣٧ | ١،٤٤٨ | ١،٨٣٥ | ٢،٠١٠ | المستخدم |
| ٢،٢٣٦- | ٢،١١٠- | ١،٩٥٩- | ١،٩٤٧- | ١،٩٧٧- | ١،٧٥٥- | ١،٨٨٩- | السداد |
| ١٢٤ | ٥٦- | ١٨- | ٧- | ٦٣- | ١٢ | ٤٢٩- | تسهيلات موردين ومشترين متوسطة الأجل |
| ١٧٩ | ٨ | ٤٣ | ٧٨ | ٧٣ | ١٠٣ | ٦٠ | المستخدم |
| ٥٥- | ٦٥- | ٦٢- | ٨٥- | ١٣٦- | ٩٢- | ٤٨٩- | السداد |
| ٥،٥٧٩ | ٧٥٤ | ٤٤٢ | ٥٦٣ | ٢،٣٩٣ | ٢،٩١٣ | ١،٥٥٩ | صافي تسهيلات موردين ومشترين قصيرة الأجل |
| ١،٢٣٨- | ١،٦٤٨- | ٢،١١٦- | ١،١٦٣ | ٣،٤٢٧- | ٩،٦٦٩- | ٣،٧٤٤ | أصول أخرى |
| ٢٨- | ٤٥- | ١٠- | ٢٨ | ٦٤- | ٤١- | ٤٩ | البنك المركزي المصري |
| ٤،٧٧٤ | ٦٦٢ | ٢،٠٦١ | ٤،٣٦٦ | ١،٦٠٩- | ٢،٠٧٣- | ٨،٣١٤ | البنوك الأخرى |
| ٥،٩٨٤- | ٢،٢٦٥- | ٤،١٦٧- | ٣،٢٣٠- | ١،٧٥٤- | ٧،٥٥٥- | ٤،٦١٩- | أخرى |
| ٨،٦٧١ | ١،٩١٢ | ٥،٧٣٢ | ١،١٥١ | ٨٠٢- | ٢،٥٤٢ | ١٤٠ | خصوم أخرى |
| ٥،٤٧٤ | ١،٩٠٤ | ٦،٤٥٣ | ١،١٦٩ | ٤٤- | ١،١٨٧ | ٦ | البنك المركزي المصري |
| ٣،١٩٧ | ٨ | ٧٢١- | ١٨- | ٧٥٨- | ١،٣٥٥ | ١٣٤ | البنوك الأخرى |
| ١،٧٢٧- | ١،١٠٠- | ٣،١٤٦- | ٢،١٥٥- | ٥٣٣ | ١،٣٠٦- | ١،٢٣٨- | السهم والخطأ (صافي) |
| ٣،٧٢٥ | ١،٤٧٩ | ٢٣٧ | ١١،٢٧٨- | ٩،٧٥٤- | ٣،٣٥٦ | ٣،٣٧٨- | الميزان الكلي |

المصدر: البنك المركزي المصري.
* مبدئي.
أرقام معدلة من البنك المركزي.

شكل (٢٤): مؤشرات مختارة لمعاملات القطاع الخارجي (نسبة إلى الناتج المحلي الإجمالي)
*٢٠١٥/٢٠١٤ - ١٩٩٩/١٩٩٨



المصدر: البنك المركزي المصري.
* مبدئي.