

القسم الأول

نظرة عامة على الأداء الإقتصادي و المالي

- أ- مؤشرات الإقتصاد العيني و الحقيقي و مصادر النمو..... ١
- ب- السكان و التشغيل..... ٢
- ج- الأسعار المحلية (متوسط الفترة)..... ٢
- د- مؤشرات المالية العامة..... ٣
- هـ ملخص الدين العام المحلي (بالمليون جنييه، رصيد نهاية الفترة)..... ٤
- و- إجمالي الدين العام الخارجي (مليون دولار، رصيد نهاية الفترة)..... ٤
- ز- خدمة الدين الحكومي (مليون جنييه، تدفقات)..... ٤
- ح- المؤشرات النقدية (نهاية الفترة)..... ٥
- ط- القطاع المالي والاستثمارات..... ٦
- ي- معاملات القطاع الخارجي..... ٧

القسم الأول: نظرة عامة على الأداء الإقتصادي والمالي

بيان ربع سنوي								
يناير-مارس # ٢٠١٣	يوليو-سبتمبر ٢٠١٣	أكتوبر-ديسمبر *٢٠١٣	يناير-مارس *٢٠١٤	٢٠٠٩/٢٠٠٨	٢٠١٠/٢٠٠٩	٢٠١١/٢٠١٠	٢٠١٢/٢٠١١	٢٠١٣/٢٠١٢
أ. الإقتصاد العيني (بالأسعار الجارية)								
٤٢٣,٦٠٠	٥١٨,٠٠٠	٤٩٩,٣٠٠	٤٨٠,٤٠٠	١,٠٤٢,٢٠٠	١,٢٠٦,٦٠٠	١,٣٧١,١٠٠	١,٥٧٥,٥٠٠	١,٧٥٣,٣٠٠
٦٣,٤٤٢	٧٤,٣٦١	٧٢,٤٧٢	٦٩,٠٥٨	١٨٩,٠٩٤	٢١٨,٨٨٩	٢٣٥,٩٩٥	٢٦٢,٨٠٠	٢٧١,٩٣١
٤٠٥,٦٧٦	٤٩٧,٤٤١	٤٢٧,٦٠٠	٤٦٠,١٠٠	٩٩٤,٠٥٥	١,١٥٠,٥٩٠	١,٣٠٩,٩٠٦	١,٥٠٨,٥٢٧	١,٦٧٧,٣٥٢
٦٠,٧٥٧	٧١,٣٩٦	٦٩,٣٢٣	٦٦,١٤٠	١٨٠,٣٥٩	٢٠٨,٧٢٨	٢٢٥,٤٦٢	٢٥١,٦٢٩	٢٦٠,١٥٢
٢٠,٢٥٣	٢٤,١٥٤	٢٣,٢٨٢	٢٢,٤٠١	١٣,٧٠٢	١٥,٥١٤	١٧,٢٣٣	١٩,٣٥٦	٢٠,٩٥٧
٣,٠٣٣	٣,٤٦٧	٣,٣٧٩	٣,٢٢٠	٢,٤٨٦	٢,٨١٤	٢,٩٦٦	٣,٢٢٩	٣,٢٥٠
ب. مؤشرات الإقتصاد العيني ومصادر النمو								
(معدل النمو)								
٢,٢	١,٠	١,٤	٢,٥	٤,٧	٥,١	١,٨	٢,٢	٢,١
٢,٢	١,٠	١,٣	٢,٥	٤,٧	٥,١	١,٩	٢,٢	٢,١
٠,٧	٠,٧	٠,٩	٢,٥	٥,٠	٤,٣	١,١	١,٦	١,٢
٤,٥	٠,٦-	٠,١	١,٣	٣,٧	٦,٧	٢,٥	٢,٨	٢,٩
٣,٥	٤,٩	٥,٤	٤,٣	٥,٨	٤,٥	٣,٤	٣,٠	٣,١
١٤,١-	٧,٣-	٥,١-	٨,٢	٩,١-	٨,٠	٢,٢-	٥,٨	٩,٦-
١,٤	٤,٤	١,٠	٥,٣	٥,٧	٤,٢	٥,٣	٦,٠	٢,٩
١,٤	٤,٢	٠,٧	٤,٨	٥,٧	٤,١	٥,٥	٦,٥	٢,٨
١,٧	٥,٩	٣,٦	٩,١	٥,٦	٤,٥	٣,٨	٣,١	٣,٥
١٥,٧	١١,٣-	٧,٧-	٩,٩-	١٤,٥-	٣,٠-	١,٢	٢,٣-	٤,١
٠,٦-	١,٥-	١,٤-	٠,٠٣-	٢,٤	٢,٨	٠,٦-	٠,٠٣-	٠,٠١-
الإنتاج المحلي								
٣٢,٩	٤٥,٨-	٥,٣	٣٩,٥-	١٣,٠-	٣١,٦	٥,١	٣٠,٦-	٠,١-
٧,٣	٢,٣	٥,٢	٣,٩	١٢,٦	١٤,٣	١٣,٢	٨,٠	٧,٢
الاستثمارات المحلية								
٦,٠-	١٠,٨	٠,١-	١٧,٧	٠,٢-	١٧,٧	٠,٣-	١٠,١	٣,٧-
١٣,٦	١٠,٥	١٣,٧	١٤,١	١٩,٢	١٩,٥	١٧,١	١٦,٤	١٤,٢

المصدر: وزارة التخطيط والتعاون الدولي.

* بيان مبدئي، وقابل للتعديل.

بيان معدل في ضوء البيانات الحديثة الصادرة عن وزارة التخطيط.

١/ قامت وزارة التخطيط بمراجعة بيانات الناتج المحلي الإجمالي لعام ٢٠١٣/١٢ على أساس ربع سنوي.

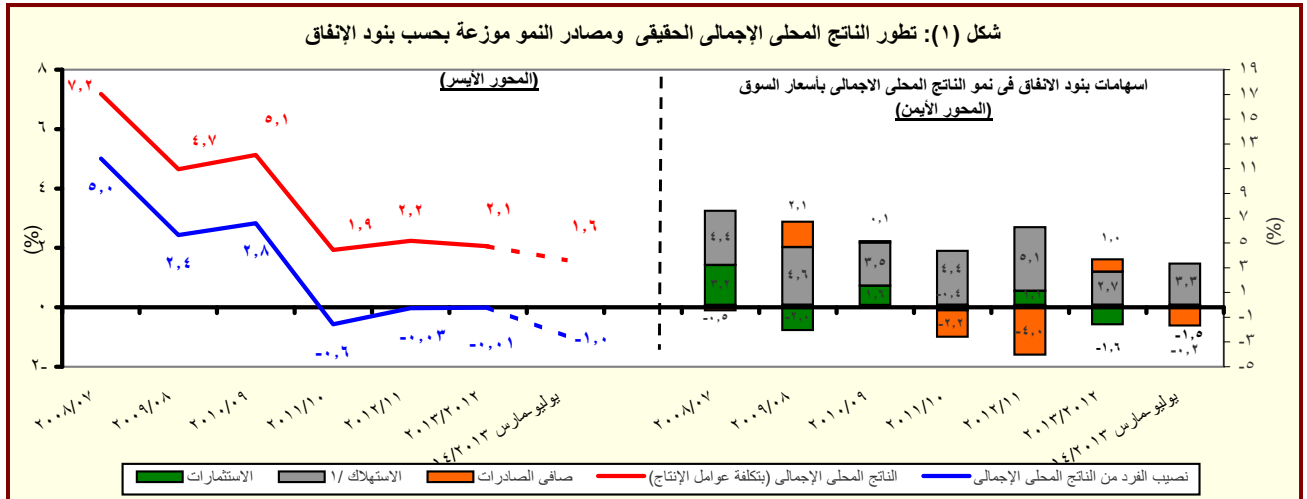
٢/ تم حساب معدلات النمو الحقيقية باستخدام الأسعار الثابتة لعام ٢٠٠٧/٢٠٠٦، ولكن بدءاً من عام ٢٠١٣/٢٠١٢ تم حساب معدلات النمو باستخدام الأسعار الثابتة لعام ٢٠١٢/١١.

٣/ تشمل نشاط قطاع البترول والغاز الطبيعي.

٤/ تشمل صافي الضرائب غير المباشرة.

٥/ رأس المال الثابت، يشمل التغير في المخزون.

٦/ بالأسعار الجارية.



المصدر: وزارة التخطيط والتعاون الدولي.

* بيان مبدئي، وقابل للتعديل.

١/ متضمن الاستهلاك العام والخاص.

القسم الأول: نظرة عامة على الأداء الإقتصادي والمالي (تابع)

بيان ربع سنوي				بيان سنوي						
ابريل- يونيو ٢٠١٤	يناير- مارس ٢٠١٤	أكتوبر- ديسمبر ٢٠١٣	ابريل- يونيو ٢٠١٣	٢٠١٣/١٢	٢٠١٢/١١	٢٠١١/١٠	٢٠١٠/٠٩	٢٠٠٩/٠٨	٢٠٠٨/٠٧	
ج . السكان										
٨٦,٧	٨٦,٢	٨٥,٧	٨٤,٧	٨٤,٧	٨٢,٤	٨٠,٤	٧٨,٧	٧٦,٩	٧٥,٢	إجمالي عدد السكان (بالمليون نسمة) ^{1/}
٢,٤	٢,٤	٢,٤	٢,٨	٢,٨	٢,٥	٢,٢	٢,٣	٢,٣	٢,١	معدل نمو السكان
د . الأسعار المحلية (متوسط الفترة)										
٨,٥	١٠,٣	١١,٧	٨,٧	٦,٩	٨,٧	١١,٠	١١,٧	١٦,٢	١١,٧	معدل التضخم وفقاً لأسعار المستهلكين (حضر الجمهورية) ^{٢/}
٥,٤	٧,٥	٧,٩	١,٩	٠,٧	٧,٥	١٥,٩	٥,٠	٢,٥	١٧,٧	معدل التضخم وفقاً لأسعار المنتجين ^{٣/}
٨,٧٥	٨,٧٥	٨,٧٥	١٠,٢٥	١٠,٢٥	٩,٥٠	٨,٥٠	٨,٥٠	٩,٠٠	١٠,٠٠	سعر خصم البنك المركزي ^{٤/}
١٠,٥	١٠,٣	١٠,٧	١٣,٩	١٣,٤	١٣,٤	١٠,٢	٩,٩	١١,٣	٧,٠	سعر الفائدة على أئون الخزائنة (٩١ يوم)
٦,٨	٧,٠	٧,٢	٨,٠	٧,٨	٧,٣	٦,٥	٦,٣	٦,٥	٦,٥	سعر الفائدة على الودائع (٣ أشهر) ^{٤/}
٨,٤	٨,٣	٨,٧	١٠,١	٩,٨	٩,٤	٨,٥	٨,٣	٩,٥	١٠,٣	سعر العائد بين البنوك - ليلة واحدة ^{١/}
٧,٠٧	٦,٩٦	٦,٨٩	٦,٩٤	٦,٤٥	٦,٠٠	٥,٨١	٥,٥١	٥,٥١	٥,٥٠	سعر الصرف (جنيه مقابل الدولار)

المصادر: وزارة التخطيط والبنك المركزي المصري والجهاز المركزي للتعبئة العامة والإحصاء.

^{1/} لا يتضمن المصريين المقيمين في الخارج.

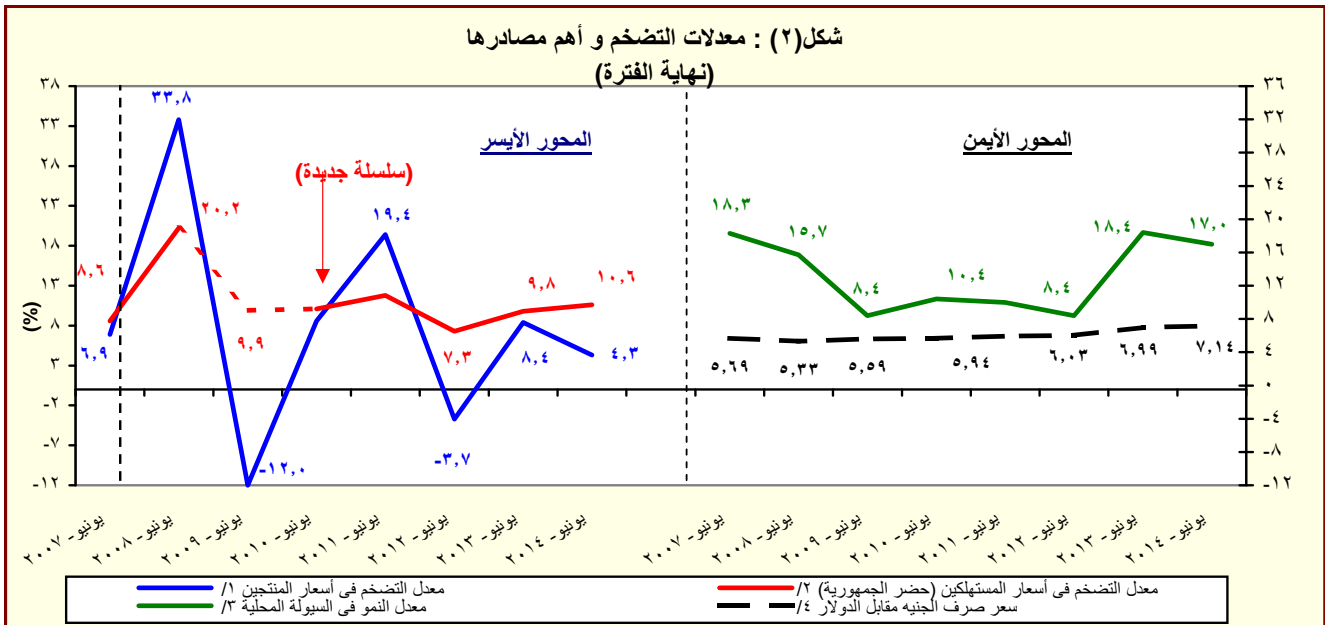
^{٢/} بدءاً من أغسطس ٢٠٠٩، تم استحداث سلسلة أرقام قياسية جديدة لأسعار المستهلكين (حضر الجمهورية) باستخدام الأوزان المستخرجة من بحث الدخل والانفاق والاستهلاك لعام ٢٠٠٩/٢٠٠٨ مع استخدام بيانات شهر يناير ٢٠١٠ كفترة الأساس. وفيما يخص بيانات ما قبل ذلك التاريخ، فقد استخدمت الأوزان المستخرجة من بحث الدخل والانفاق والاستهلاك لعام ٢٠٠٥/٢٠٠٤ مع استخدام يناير ٢٠٠٧ كشهر أساس.

^{٣/} قام الجهاز المركزي للتعبئة العامة والإحصاء بإصدار رقم قياسي جديد لأسعار المنتجين بدءاً من سبتمبر ٢٠٠٧ ليحل محل الأرقام القياسية لأسعار الجملة، وذلك باستخدام أسعار السلع والخدمات للسنة المالية (٢٠٠٥-٢٠٠٤) كفترة أساس لسلسلة الأرقام القياسية، كما تم استخراج الأوزان باستخدام متوسط عامي (٢٠٠٢-٢٠٠٣، ٢٠٠٣-٢٠٠٤) للقيم الإجمالية للإنتاج الصناعي والزراعي والخدمي.

^{٤/} البيانات تعكس نهاية الفترة.

^{٥/} البيان يعكس نهاية مايو ٢٠١٤.

^{٦/} متوسط ميلادي.



المصدر: البنك المركزي المصري والجهاز المركزي للتعبئة العامة والإحصاء

^{١/} تغيير في السلسلة. تعكس البيانات قبل يونيو ٢٠٠٧ معدلات التضخم وفقاً لأسعار الجملة.

^{٢/} بدءاً من أغسطس ٢٠٠٩، تم استحداث سلسلة أرقام قياسية جديدة لأسعار المستهلكين (حضر الجمهورية) باستخدام الأوزان المستخرجة من بحث الدخل والانفاق والاستهلاك لعام ٢٠٠٩/٢٠٠٨ مع استخدام بيانات شهر يناير ٢٠١٠ كفترة الأساس. وفيما يخص بيانات ما قبل ذلك التاريخ، فقد استخدمت الأوزان المستخرجة من بحث الدخل والانفاق والاستهلاك لعام ٢٠٠٥/٢٠٠٤ مع استخدام يناير ٢٠٠٧ كشهر أساس.

^{٣/} يعرف إجمالي السيولة المحلية كإجمالي صافي الأصول الأجنبية وصافي الأصول المحلية لدى الجهاز المصرفي (في جانب الأصول)، أو كجملة المعروض النقدي وأشباه النقود لدى الجهاز المصرفي (في جانب الخصوم).

^{٤/} يعكس البيان متوسط شهري.

القسم الأول: نظرة عامة على الأداء الإقتصادي و المالي (تابع)

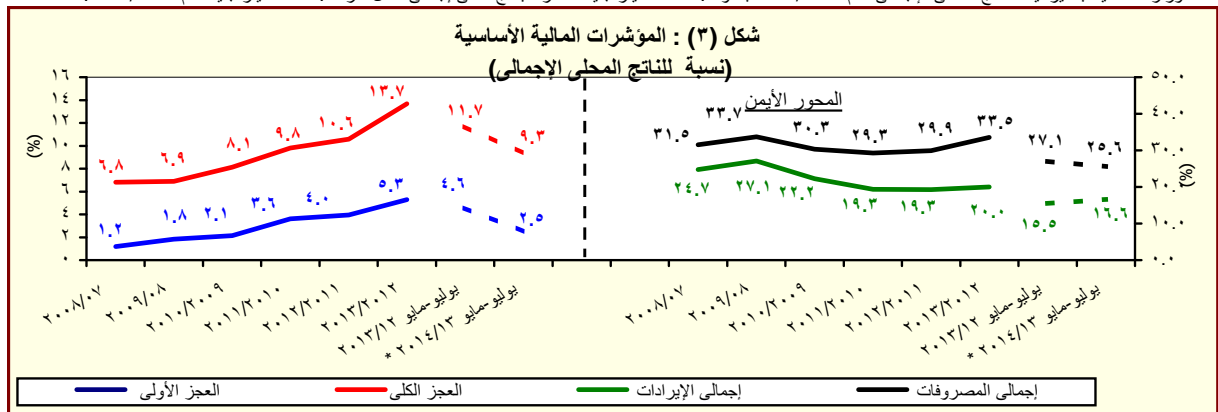
يوليو-حمايو ٢٠١٤/١٣ *	١٧/٢٠١٥/٢٠١٤	# ٢٠١٤/١٣	٢٠١٣/١٢	٢٠١٢/١١	٢٠١١/١٠	٢٠١٠/٠٩	٢٠٠٩/٠٨
موازنة	موازنة	موازنة	موازنة	موازنة	موازنة	موازنة	موازنة
د. مؤشرات المالية العامة^١							
١- قطاع الموازنة العامة (بالمليون جنيه)^٢							
٣٣٧,٨٤٢	٥٤٨,٦٣٢	٥٦٩,١٢٦	٣٥٠,٣٢٢	٣٠٣,٦٢٢	٢٦٥,٢٨٦	٢٦٨,١١٤	٢٨٢,٥٠٥
٥١٩,٦٩٧	٧٨٩,٤٣١	٧٤٢,١٣٢	٥٨٨,١٨٨	٤٧٠,٩٩٢	٤٠١,٨٦٦	٣٦٥,٩٨٧	٣٥١,٥٠٠
٥٠,٣٢٣	٤٠,٩٦١	٣,٦٤٩	٩٢,٧٢٤	٦٢,٢٦٤	٤٩,٣٨٣	٢٥,٧٠٥	١٩,٠١٦
١٨١,٨٥٥	٢٤٠,٧٩٩	١٧٣,٠٠٦	٢٣٧,٨٦٥	١٦٧,٣٧٠	١٣٦,٥٨٠	٩٧,٨٧٢	٦٨,٩٩٥
١٨٩,٣٥٤	٢٣٩,٩٧٢	١٨٥,٦٩٥	٢٣٩,٧١٩	١٦٦,٧٠٥	١٣٤,٤٦٠	٩٨,٠٣٨	٧١,٨٢٦
٢- قطاع الموازنة العامة^٢ (معدل نمو سنوي)							
٢٤.٥	-٣.٦	٤٣.٠	١٥.٤	١٤.٥	-١.١	-٥.١	٢٧.٦
٤.١	١.٦	٣٤.٤	٢١.١	٨.٠	١٢.٧	٤.٥	١٩.٠
٨٦.٩	-١٢.٤	٦٠.٥	٣.١	٣١.٤	-٢٥.٠	-١٨.٢	٤١.٧
٩.٦	٦.٤	١٩.٤	٢٤.٩	١٧.٢	٩.٨	٤.١	٢٤.٥
٢٣.٥	١٢.٨	٢٧.٩	١٦.٤	٢٧.٦	١٢.٨	١٢.١	٢١.٢
١١.٤	٩.٣	٢٠.٤	٤٠.٧	٢٢.٨	١٧.٦	٣٧.٠	٤.٥
٣- قطاع الحكومة العامة (مليون جنيه)^١							
--	--	--	٤٠٣,٦٣٧	٣٤٨,٨٦٤	٣٠٢,٠١٠	٣٠٣,٣٧٤	٢٨٨,٥٤٤
--	--	--	٦٤٤,٠٨٠	٥١٦,٤٢٢	٤٤٠,٤١١	٣٩٦,٦٩٣	٣٥٦,٩٤٢
--	--	--	٢٤٦,٨٥٣	١٦٥,٦٩٢	١٣٤,١٣٨	٩٨,٧٩٦	٧٢,٣٧٨
٤ - نسبة إلى الناتج المحلي الإجمالي^١							
قطاع الموازنة العامة^٢							
١٦.٦	٢٢.٨	٢٨.٠	٢٠.٠	١٩.٣	١٩.٣	٢٢.٢	٢٧.١
١٠.٥	١٥.٢	١٧.٦	١٤.٣	١٣.٢	١٤.٠	١٤.١	١٥.٧
٦.١	٧.٧	١.٠٣	٥.٧	٦.١	٥.٣	٨.١	١١.٤
٢٥.٦	٣٢.٨	٣٦.٥	٣٣.٥	٢٩.٩	٢٩.٣	٣٠.٣	٣٣.٧
٧.٥	٨.٦	٩.٠	٨.٢	٧.٨	٧.٠	٧.١	٧.٣
٦.٨	٨.٣	٩.٠	٨.٤	٦.٦	٦.٢	٦.٠	٥.١
٢.٥	١.٧	٠.٢	٥.٣	٤.٠	٣.٦	٢.١	١.٨
٨.٩	١٠.٠	٨.٥	١٣.٦	١٠.٦	١٠.٠	٨.١	٦.٦
٩.٣	١٠.٠	٩.١	١٣.٧	١٠.٦	٩.٨	٨.١	٦.٩
الحكومة العامة^١							
--	--	--	٦.٤	٤.٦	٤.٢	٣.٠	٢.٧
--	--	--	١٤.١	١٠.٥	٩.٨	٨.٢	٦.٩

المصدر: وزارة المالية

* بيان مبدئي، جدير بالذكر أن البيانات التقديرية الأولية للأداء الفعلي للموازنة العامة للدولة في العام المالي ٢٠١٣/٢٠١٤ لا تزال في طور الإعداد وسوف يتم نشرها عند الانتهاء منها.
تعكس بيانات الموازنة المعدلة والتي تشمل قيمة الإعتمادات الإضافية بمبلغ ٢٩.٧ مليار جنيه للحزمة الأولى، ومبلغ ٣٣.٩ مليار جنيه للحزمة الثانية بموجب القرارين الجمهوريين رقم ١٠٥ لعام ٢٠١٣، ورقم ١٧ لعام ٢٠١٤ على التوالي.

-- بيان غير متاح.

- ١/ تعكس بيانات الموازنة بموجب القرار الجمهوري رقم ٦٥ لعام ٢٠١٤. يرجع الإنخفاض في الإيرادات العامة وبالأخص في الإيرادات غير الضريبية إلى تراجع الموارد الاستثنائية من المنح المدرجة بمشروع الموازنة لتبلغ حوالي ٢٣.٥ مليار جنيه فقط خلال عام ٢٠١٥/٢٠١٤، وذلك مقابل منح بلغت نحو ١١٧ مليار جنيه خلال عام ٢٠١٣/٢٠١٤.
- ٢/ تم إعادة تويب عمليات الموازنة العامة لتتفق مع معايير صندوق النقد الدولي والمعروفة بـ GFS ٢٠٠١ (على أساس نقدي).
- ٣/ يشمل قطاع موازنة الجهاز الإداري والمحليات، والهيئات الخدمية العامة.
- ٤/ العجز الكلي مخصصاً منه الفوائد المدفوعة.
- ٥/ العجز الكلي بدون صافي حيازة الأصول المالية.
- ٦/ يشمل المعاملات المالية لكل من أجهزة الموازنة العامة، وبنك الإستثمار القومي، وصناديق التأمين والمعاشات، ومع مراعاة إستبعاد كافة المعاملات البنائية للجهات الثلاث لمنع ازدواجية الحساب.
- ٧/ قامت وزارة التخطيط بتقدير قيمة الناتج المحلي الإجمالي لعام ٢٠١٣/٢٠١٤ بنحو ٢٠٣٣.٨ مليار جنيه، مقارنةً بناتج محلي إجمالي معدل قدره ١٧٥٣.٣ مليار جنيه لعام ٢٠١٢/٢٠١٣.



المصدر: وزارة المالية

القسم الأول: نظرة عامة على الأداء الإقتصادي والمالي (تابع)

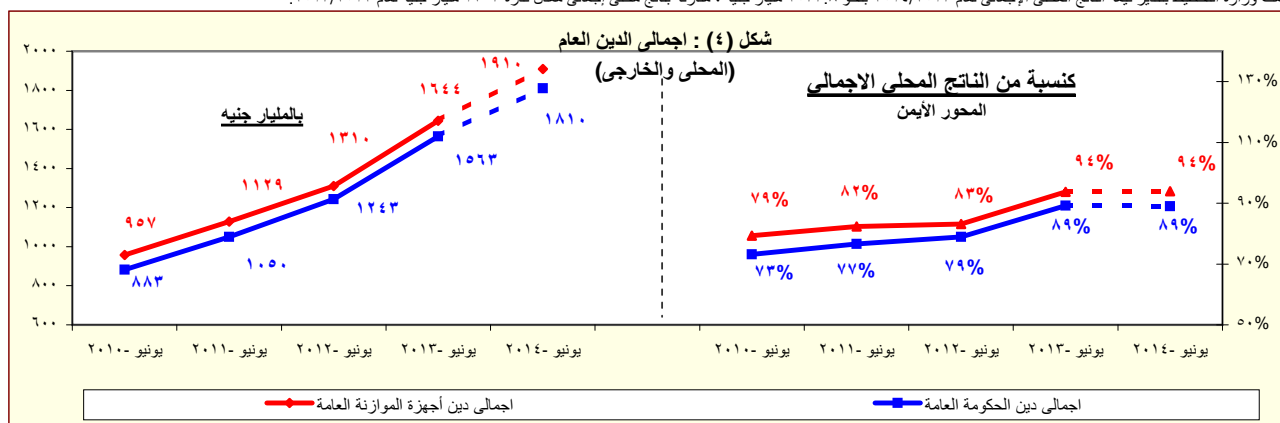
بيان ربع سنوي				بيان سنوي			
يوليو-٢٠١٤ *	مارس-٢٠١٤	ديسمبر-٢٠١٣	سبتمبر-٢٠١٣	يوليو-٢٠١٣	يونيو-٢٠١٢	يونيو-٢٠١١	يونيو-٢٠١٠
١- ملخص الدين العام المحلي							
(بالمليون جنيه، رصيد نهاية الفترة) ^{١/}							
١,٧٠٢,٤٣٦	١,٦٠٤,٢٠٦	١,٥٤٣,٥٥٤	١,٥١٨,٦٥٧	١,٤٤٤,٣٧٠	١,١٥٥,٣١٢	٩٦٧,٢٩٠	٨٠٨,٣٨٤
(١٧.٩)	(١٥.٦)	(١٩.٣)	(٢٢.٦)	(٢٥.٠)	(١٩.٤)	(١٩.٧)	(١٥.٥)
١٦٦,٣٨٦	١٥٩,٠٤٤	١٥٦,٣٤٧	١٩١,١٣٢	١٨٣,٢٣٠	١٦٤,٧٨٨	١٥٩,١٧٨	١٤٤,٥٦٦
(٩.٢)	(٩.٦)	(٦.٤)	(١٩.٣)	(١١.٢)	(٣.٥)	(١٠.١)	(٥.٣)
١,٥٣٦,٠٥٠	١,٤٤٥,١٦٢	١,٣٨٧,٢٠٧	١,٣٢٧,٥٢٥	١,٢٦١,١٤٠	٩٩٠,٥٢٤	٨٠٨,١١٢	٦٦٣,٨١٨
(٢١.٨)	(١٩.٣)	(٢٣.١)	(٢٣.١)	(٢٧.٣)	(٢٢.٦)	(٢١.٧)	(١٨.٠)
١,٦٠٢,٧١٢	١,٥٠٣,٦٣٦	١,٤٤٤,٦٣٢	١,٤٢٠,٧١٥	١,٣٦٣,٦٨٦	١,٠٨٧,٩٤٥	٨٨٩,٠٤٥	٧٣٣,٣٨٧
(١٧.٥)	(١٥.٦)	(١٩.٧)	(٢٢.٩)	(٢٥.٣)	(٢٢.٤)	(٢١.٢)	(١٩.١)
١٧٦,١٠٥	١٦٨,١٤١	١٦٧,٧٣٠	٢٠١,٨١٩	١٩١,٣٩٥	١٧٣,٢٩٢	١٦٦,٥٢٧	١٥٨,٥٣١
(٨.٠)	(٨.٦)	(٤.٥)	(١٩.٧)	(١٠.٤)	(٤.١)	(٥.٠)	(٦.٥)
١,٤٢٦,٦٠٧	١,٣٣٥,٤٩٥	١,٢٧٦,٩٠٢	١,٢١٨,٨٩٦	١,١٧٢,٢٩١	٩١٤,٦٥٣	٧٢٢,٥١٨	٥٧٤,٨٥٦
(٢١.٧)	(١٩.٦)	(٢٣.٨)	(٢٣.٤)	(٢٨.٢)	(٢٦.٦)	(٢٥.٧)	(٢٣.١)
١,٦٤٩,٧٥٢	١,٥٤٤,٥٩٠	١,٤٨٩,٠٩١	١,٤٦٠,١٣٣	١,٤١٠,٦٤٣	١,١٢٩,٠٣٠	٩٣٢,٤٦٠	٧٩٩,٧٨٣
(١٧.٠)	(١٥.١)	(١٩.٤)	(٢٢.٦)	(٢٤.٩)	(٢١.١)	(٢١.١)	(١٩.٦)
٢١١,٨١٧	١٩٦,١٢٩	١٩٥,٢٦٧	٢٢٢,٤١٢	٢٢٠,٠٣٥	١٩٨,٠٦٦	١٩١,١١٦	١٧٠,١٧١
(٣.٧)	(٦.٢)	(٠.٠)	(٢٠.٩)	(١١.١)	(٣.٦)	(١٢.٣)	(١.٥)
١,٤٣٧,٩٣٥	١,٣٤٨,٤٦١	١,٢٩٦,٨٢٤	١,٢٣٧,٧٢١	١,١٩٠,٦٠٨	٩٣٠,٩٦٤	٧٤١,٣٤٤	٥٩٩,٦١٢
(٢٠.٨)	(١٩.٠)	(٢٣.٠)	(٢٢.٩)	(٢٧.٩)	(٢٥.٦)	(٢٣.٦)	(٢٦.٠)
١,٩٠٩,٧٦٥	١,٨٠٦,٣٠١	١,٧٤٦,٣٣٠	١,٧٢٠,٩٥١	١,٦٤٤,١٣٦	١,٣١٠,٠٤٣	١,١٢٨,٦٤٦	٩٥٧,٤٩٨
(١٦.٢)	(١٥.٦)	(١٩.٧)	(٢٣.٥)	(٢٥.٥)	(١٦.١)	(١٧.٩)	(١٣.٥)
٤٦,٠٦٧	٤٥,٢٨٩	٤٥,٧٥٢	٤٧,٠١٧	٤٣,٢٣٣	٣٤,٣٨٥	٣٤,٩٠٦	٣٣,٦٩٤
٢٩,٠٣٨	٢٩,٠٥٢	٢٩,٤٣٥	٢٩,٣٨٧	٢٨,٤٩٠	٢٥,٥٩٤	٢٧,٠٩٢	٢٦,٢٤٩
١٦,٩٨٣	١٦,٢٣٧	١٦,٣١٧	١٧,٦٣٠	١٤,٧٤٤	٨,٧٩٠	٧,٨١٤	٧,٤٤٥
٢- إجمالي الدين العام المحلي							
(مليون دولار، رصيد نهاية الفترة)							
٢٩,٠٣٨	٢٩,٠٥٢	٢٩,٤٣٥	٢٩,٣٨٧	٢٨,٤٩٠	٢٥,٥٩٤	٢٧,٠٩٢	٢٦,٢٤٩
١٦,٩٨٣	١٦,٢٣٧	١٦,٣١٧	١٧,٦٣٠	١٤,٧٤٤	٨,٧٩٠	٧,٨١٤	٧,٤٤٥
٣- إجمالي الدين العام المحلي							
(مليوني دولار، رصيد نهاية الفترة)							
٢٩,٠٣٨	٢٩,٠٥٢	٢٩,٤٣٥	٢٩,٣٨٧	٢٨,٤٩٠	٢٥,٥٩٤	٢٧,٠٩٢	٢٦,٢٤٩
١٦,٩٨٣	١٦,٢٣٧	١٦,٣١٧	١٧,٦٣٠	١٤,٧٤٤	٨,٧٩٠	٧,٨١٤	٧,٤٤٥
٤- إجمالي الدين العام المحلي							
(مليوني دولار، رصيد نهاية الفترة)							
٢٩,٠٣٨	٢٩,٠٥٢	٢٩,٤٣٥	٢٩,٣٨٧	٢٨,٤٩٠	٢٥,٥٩٤	٢٧,٠٩٢	٢٦,٢٤٩
١٦,٩٨٣	١٦,٢٣٧	١٦,٣١٧	١٧,٦٣٠	١٤,٧٤٤	٨,٧٩٠	٧,٨١٤	٧,٤٤٥
٥- إجمالي الدين العام المحلي							
(مليوني دولار، رصيد نهاية الفترة)							
٢٩,٠٣٨	٢٩,٠٥٢	٢٩,٤٣٥	٢٩,٣٨٧	٢٨,٤٩٠	٢٥,٥٩٤	٢٧,٠٩٢	٢٦,٢٤٩
١٦,٩٨٣	١٦,٢٣٧	١٦,٣١٧	١٧,٦٣٠	١٤,٧٤٤	٨,٧٩٠	٧,٨١٤	٧,٤٤٥
٦- إجمالي الدين العام المحلي							
(مليوني دولار، رصيد نهاية الفترة)							
٢٩,٠٣٨	٢٩,٠٥٢	٢٩,٤٣٥	٢٩,٣٨٧	٢٨,٤٩٠	٢٥,٥٩٤	٢٧,٠٩٢	٢٦,٢٤٩
١٦,٩٨٣	١٦,٢٣٧	١٦,٣١٧	١٧,٦٣٠	١٤,٧٤٤	٨,٧٩٠	٧,٨١٤	٧,٤٤٥
٧- إجمالي الدين العام المحلي							
(مليوني دولار، رصيد نهاية الفترة)							
٢٩,٠٣٨	٢٩,٠٥٢	٢٩,٤٣٥	٢٩,٣٨٧	٢٨,٤٩٠	٢٥,٥٩٤	٢٧,٠٩٢	٢٦,٢٤٩
١٦,٩٨٣	١٦,٢٣٧	١٦,٣١٧	١٧,٦٣٠	١٤,٧٤٤	٨,٧٩٠	٧,٨١٤	٧,٤٤٥
٨- إجمالي الدين العام المحلي							
(مليوني دولار، رصيد نهاية الفترة)							
٢٩,٠٣٨	٢٩,٠٥٢	٢٩,٤٣٥	٢٩,٣٨٧	٢٨,٤٩٠	٢٥,٥٩٤	٢٧,٠٩٢	٢٦,٢٤٩
١٦,٩٨٣	١٦,٢٣٧	١٦,٣١٧	١٧,٦٣٠	١٤,٧٤٤	٨,٧٩٠	٧,٨١٤	٧,٤٤٥
٩- إجمالي الدين العام المحلي							
(مليوني دولار، رصيد نهاية الفترة)							
٢٩,٠٣٨	٢٩,٠٥٢	٢٩,٤٣٥	٢٩,٣٨٧	٢٨,٤٩٠	٢٥,٥٩٤	٢٧,٠٩٢	٢٦,٢٤٩
١٦,٩٨٣	١٦,٢٣٧	١٦,٣١٧	١٧,٦٣٠	١٤,٧٤٤	٨,٧٩٠	٧,٨١٤	٧,٤٤٥
١٠- إجمالي الدين العام المحلي							
(مليوني دولار، رصيد نهاية الفترة)							
٢٩,٠٣٨	٢٩,٠٥٢	٢٩,٤٣٥	٢٩,٣٨٧	٢٨,٤٩٠	٢٥,٥٩٤	٢٧,٠٩٢	٢٦,٢٤٩
١٦,٩٨٣	١٦,٢٣٧	١٦,٣١٧	١٧,٦٣٠	١٤,٧٤٤	٨,٧٩٠	٧,٨١٤	٧,٤٤٥
١١- إجمالي الدين العام المحلي							
(مليوني دولار، رصيد نهاية الفترة)							
٢٩,٠٣٨	٢٩,٠٥٢	٢٩,٤٣٥	٢٩,٣٨٧	٢٨,٤٩٠	٢٥,٥٩٤	٢٧,٠٩٢	٢٦,٢٤٩
١٦,٩٨٣	١٦,٢٣٧	١٦,٣١٧	١٧,٦٣٠	١٤,٧٤٤	٨,٧٩٠	٧,٨١٤	٧,٤٤٥
١٢- إجمالي الدين العام المحلي							
(مليوني دولار، رصيد نهاية الفترة)							
٢٩,٠٣٨	٢٩,٠٥٢	٢٩,٤٣٥	٢٩,٣٨٧	٢٨,٤٩٠	٢٥,٥٩٤	٢٧,٠٩٢	٢٦,٢٤٩
١٦,٩٨٣	١٦,٢٣٧	١٦,٣١٧	١٧,٦٣٠	١٤,٧٤٤	٨,٧٩٠	٧,٨١٤	٧,٤٤٥
١٣- إجمالي الدين العام المحلي							
(مليوني دولار، رصيد نهاية الفترة)							
٢٩,٠٣٨	٢٩,٠٥٢	٢٩,٤٣٥	٢٩,٣٨٧	٢٨,٤٩٠	٢٥,٥٩٤	٢٧,٠٩٢	٢٦,٢٤٩
١٦,٩٨٣	١٦,٢٣٧	١٦,٣١٧	١٧,٦٣٠	١٤,٧٤٤	٨,٧٩٠	٧,٨١٤	٧,٤٤٥
١٤- إجمالي الدين العام المحلي							
(مليوني دولار، رصيد نهاية الفترة)							
٢٩,٠٣٨	٢٩,٠٥٢	٢٩,٤٣٥	٢٩,٣٨٧	٢٨,٤٩٠	٢٥,٥٩٤	٢٧,٠٩٢	٢٦,٢٤٩
١٦,٩٨٣	١٦,٢٣٧	١٦,٣١٧	١٧,٦٣٠	١٤,٧٤٤	٨,٧٩٠	٧,٨١٤	٧,٤٤٥
١٥- إجمالي الدين العام المحلي							
(مليوني دولار، رصيد نهاية الفترة)							
٢٩,٠٣٨	٢٩,٠٥٢	٢٩,٤٣٥	٢٩,٣٨٧	٢٨,٤٩٠	٢٥,٥٩٤	٢٧,٠٩٢	٢٦,٢٤٩
١٦,٩٨٣	١٦,٢٣٧	١٦,٣١٧	١٧,٦٣٠	١٤,٧٤٤	٨,٧٩٠	٧,٨١٤	٧,٤٤٥
١٦- إجمالي الدين العام المحلي							
(مليوني دولار، رصيد نهاية الفترة)							
٢٩,٠٣٨	٢٩,٠٥٢	٢٩,٤٣٥	٢٩,٣٨٧	٢٨,٤٩٠	٢٥,٥٩٤	٢٧,٠٩٢	٢٦,٢٤٩
١٦,٩٨٣	١٦,٢٣٧	١٦,٣١٧	١٧,٦٣٠	١٤,٧٤٤	٨,٧٩٠	٧,٨١٤	٧,٤٤٥
١٧- إجمالي الدين العام المحلي							
(مليوني دولار، رصيد نهاية الفترة)							
٢٩,٠٣٨	٢٩,٠٥٢	٢٩,٤٣٥	٢٩,٣٨٧	٢٨,٤٩٠	٢٥,٥٩٤	٢٧,٠٩٢	٢٦,٢٤٩
١٦,٩٨٣	١٦,٢٣٧	١٦,٣١٧	١٧,٦٣٠	١٤,٧٤٤	٨,٧٩٠	٧,٨١٤	٧,٤٤٥
١٨- إجمالي الدين العام المحلي							
(مليوني دولار، رصيد نهاية الفترة)							
٢٩,٠٣٨	٢٩,٠٥٢	٢٩,٤٣٥	٢٩,٣٨٧	٢٨,٤٩٠	٢٥,٥٩٤	٢٧,٠٩٢	٢٦,٢٤٩
١٦,٩٨٣	١٦,٢٣٧	١٦,٣١٧	١٧,٦٣٠	١٤,٧٤٤	٨,٧٩٠	٧,٨١٤	٧,٤٤٥

المصدر: وزارة المالية و البنك المركزي المصري.

() معدل النمو عن العام السابق.

* بيان مبدئي، خاضع للمراجعة.

- ١/ تعكس البيانات رصيد الدين المحلي لأجهزة الموازنة العامة، الدين المحلي للمجموع العام، والدين العام المحلي المجمع. يشمل الدين المحلي لأجهزة الموازنة العامة أرصدة الدين المستحقة على وحدات الجهاز الإداري، وحدات الإدارة المحلية، والهيئات الخدمية. ويتضمن الدين المحلي للحكومة العامة أرصدة الدين المجمع المستحق على أجهزة الموازنة العامة للدولة وبنك الإستثمار القومي وصناديق التأمين الإجتماعي. أما عن الدين العام المحلي فيشمل أرصدة الدين المحلي المجمع لكل من الحكومة العامة والهيئات الاقتصادية.
- ٢/ يمثل المديونية المستحقة على أجهزة الموازنة العامة (وحدات الجهاز الإداري، وحدات الإدارة المحلية، والهيئات الخدمية).
- ٣/ جذير بالذكر أن التراجع في ودائع أجهزة الموازنة العامة ترجع إلى استخدام حوالي ٦٠ مليار جنيه وفقاً للقرار الجمهوري رقم ١٠٥ لعام ٢٠١٣.
- ٤/ يمثل رصيد الدين المجمع المستحق على أجهزة الموازنة العامة للدولة وبنك الإستثمار القومي وصناديق التأمين الإجتماعي بعد إستبعاد المديونيات والعلاقات الداخلية فيما بين القطاعات الثلاثة والتي تتمثل في اقتراض أجهزة الموازنة العامة من بنك الإستثمار القومي، سندات وزارة المالية لدى صناديق التأمين الإجتماعي وبنك الإستثمار القومي، سندات صناديق التأمين الإجتماعي وأخيراً اقتراض بنك الإستثمار القومي من صناديق التأمين الإجتماعي.
- ٥/ يمثل رصيد الدين المجمع المستحق على الحكومة العامة والهيئات الاقتصادية بعد إستبعاد اقتراض الهيئات الاقتصادية من بنك الإستثمار القومي، واقتراض أجهزة الموازنة من الهيئات الاقتصادية.
- ٦/ ودائع الحكومة العامة والهيئات الاقتصادية بعد إستبعاد ودائع صناديق التأمين الإجتماعي واقتراض قطاع الموازنة من الهيئات الاقتصادية.
- ٧/ البيان الربع سنوي لخدمة الدين الحكومي يعكس التغيرات التراكمية لخدمة الدين منذ بداية العام المالي.
- ٨/ قامت وزارة التخطيط بتقدير قيمة الناتج المحلي الإجمالي لعام ٢٠١٣/٢٠١٢ بنحو ٢٠٣.٨ مليار جنيه، مقارنة بناتج محلي إجمالي معدل قدره ١٧٥.٣ مليار جنيه لعام ٢٠١٢/٢٠١٣.



المصدر: وزارة المالية - البنك المركزي المصري.

* بيان مبدئي

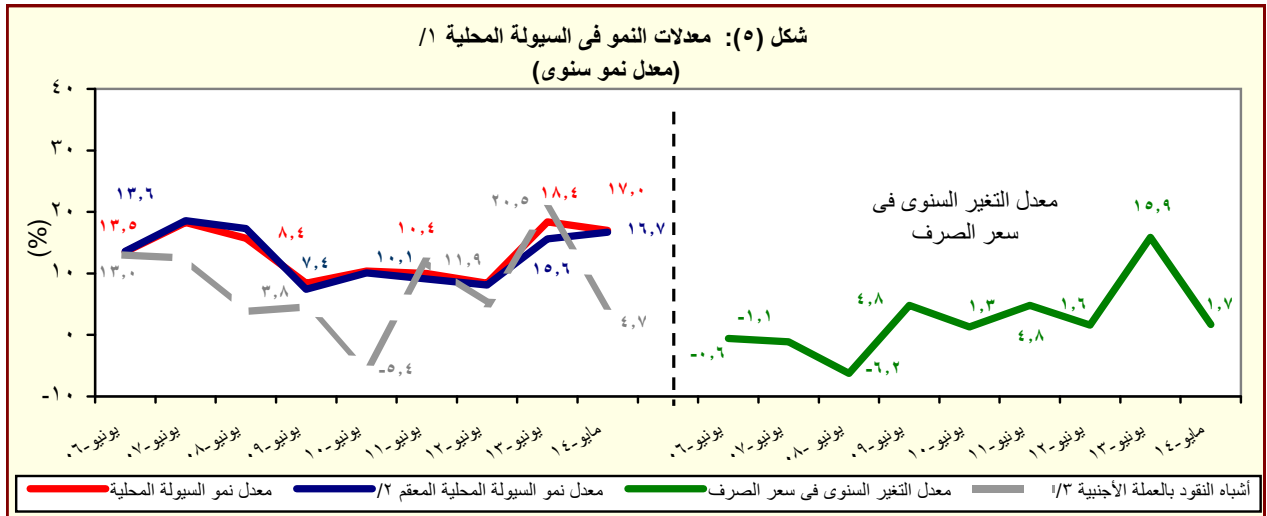
القسم الأول: نظرة عامة على الأداء الإقتصادي والمالي (تابع)

أحدث بيان متاح				بيان سنوي				
مايو-١٤*	ابريل-١٤	مارس-١٤	فبراير-١٤	٢٠١٣/١٢	٢٠١٢/١١	٢٠١١/١٠	٢٠١٠/٠٩	٢٠٠٩/٠٨
ز. المؤشرات النقدية (نهاية الفترة)								
مليون جنيه								
٣٤٧,٨٦٥	٣٤١,٦١١	٣٢٢,٧١٤	٣٢٧,١٧١	٣١٧,٩٤٤	٢٦٣,٦٦٨	٢٥٠,٩٩٢	٢٠٣,٠٧١	١٧٥,١٠٤
^{١/} نقود الإحتياط								
١,٤٨٤,٤٢٠	١,٤٥٩,٥٦٨	١,٤٣٨,٤٢١	١,٤١٧,٦٢٤	١,٢٩٦,٠٨٦	١,٠٩٤,٤٠٨	١,٠٠٩,٤١١	٩١٧,٤٥٩	٨٣١,٢١١
إجمالي السيولة								
٤٠١,٢٥٤	٣٩٤,١٣٩	٣٨٨,٦٦٥	٣٧٨,٣١٤	٣٤٤٤,١٠٠	٢٧٤,٥١٠	٢٤٨,٧٠٧	٢١٤,٠٤٠	١٨٢,٩٩١
المعروض النقدي ^{٢/}								
١,٠٨٣,١٦٦	١,٠٦٥,٤٢٩	١,٠٤٩,٧٥٦	١,٠٣٩,٣١٠	٩٥١,٩٨٦	٨١٩,٨٩٨	٧٦٠,٧٠٤	٧٠٣,٤١٩	٦٤٨,٢٢٠
أشباه النقود ^{٣/}								
معدل النمو السنوي								
١٤,٢	١٨,٠	١٤,٨	١٨,٧	٢٠,٦	٥,١	٢٣,٦	١٦,٠	٣,١
^{١/} نقود الإحتياط								
١٧,٠	١٦,٥	١٦,٣	١٧,٠	١٨,٤	٨,٤	١٠,٠	١٠,٤	٨,٤
إجمالي السيولة (معدل النمو الإسمي)								
٦,٩-	١,٤	٣,٩-	٤,٧-	٢١,٨-	٣٧,٨-	١٠,٢-	١١,١	١٦,٣-
صافي الأصول الأجنبية ^{٤/}								
١٩,٩	١٨,١	١٨,٦	١٩,٧	٢٥,٢	٢٣,٩	١٩,٠	١٠,٠	٢٤,٦
صافي الأصول المحلية ^{٤/}								
٦,٩	٥,٥	٥,٣	٥,٥	٩,٨	٧,٣	٠,٨	٧,٧	٥,١
صافي المطلوبات من القطاع الخاص ^{٥/}								
٨,٨	٧,٦	٦,٥	٧,٢	٨,٦	١,١	١,٨-	٠,٣	١,٥-
إجمالي السيولة (معدل النمو الحقيقي)								
معدلات الإقراض إلى الودائع ^{٦/}								
٢٢,٠	٢١,٩	٢٢,٨	٢٣,٤	٢٨,٢	٢٨,٣	٣٤,٠	٣٤,٩	٣٠,٠
القطاع الحكومي								
٤٤,١	٤٤,٠	٤٤,٠	٤٤,١	٤٨,٣	٥٢,١	٥١,٢	٥٤,٢	٥٥,٦
القطاع غير الحكومي								
٤٠,٧	٤٠,٢	٤٠,٣	٤٠,٤	٤٥,١	٤٨,٧	٤٦,٤	٤٧,٦	٥١,٥
بالعملة المحلية								
٥٨,٢	٥٩,٦	٥٩,٤	٥٩,٠	٥٩,٩	٦٥,١	٦٩,٠	٧٩,٩	٦٩,٠
بالعملة الأجنبية								
مؤشرات:								
٤,٢٧	٤,٢٧	٤,٤٦	٤,٣٣	٤,٠٨	٤,١٥	٤,٠٢	٤,٥٢	٤,٧٥
مضاعف السيولة المحلية ^{٧/}								
١,٤٨	١,٥٠	١,٥٢	١,٥٥	١,٤٧	١,٤٧	١,٤٢	١,٣٨	١,٣٠
معدل دوران النقود (وسطي) ^{٨/}								
١٥,٩	١٥,٧	١٥,٧	١٥,٩	١٧,٣	١٧,٠	١٧,٥	١٧,٢	٢٠,١
معدل الدورلة في السيولة المحلية ^{٩/}								
٢٤,٠	٢٣,٤	٢٣,٥	٢٣,٨	٢٤,٤	٢٣,٩	٢٤,٠	٢٢,٩	٢٥,٧
معدل الدورلة في الودائع ^{١٠/}								
٧٣,٠	٧١,٨	٧٠,٧	٦٩,٧	٧٣,٩	٦٩,٥	٧٣,٦	٧٦,٠	٧٩,٨
نسبة إجمالي السيولة / الناتج المحلي الإجمالي								

المصادر: البنك المركزي المصري وحسابات وزارة المالية.
* مبدئي.

- ١/ تتضمن النقود المتداولة خارج البنك المركزي بالإضافة إلى ودائع البنوك لدى البنك المركزي بالجنيه المصري.
- ٢/ يتضمن النقود المتداولة خارج الجهاز المصرفي بالإضافة إلى الودائع الجارية بالعملة المحلية. لا تتضمن الشيكات والحوالات تحت التحصيل.
- ٣/ تتضمن الودائع الجارية بالعملة الأجنبية والودائع غير الجارية بالعملة المحلية والأجنبية.
- ٤/ تم تفعيل إتفاقيه الحساب المجد بين البنك المركزي ووزارة المالية في يونيو ٢٠٠٨، مما أدى إلى إهلاك جزء من السندات الصادرة عن وزارة المالية لصالح البنك المركزي.
- ٥/ يتضمن المطلوبات من القطاع الخاص و القطاع العائلي.
- ٦/ لا تتضمن كل من الودائع لدى البنك المركزي والقروض الممنوحة من قبل البنك المركزي.
- ٧/ إجمالي السيولة المحلية / نقود الإحتياط.

- ٨/ الناتج المحلي الإجمالي / متوسط إجمالي السيولة المحلية (M٢). متوسط إجمالي السيولة المحلية = $\frac{1}{2} [(M٢) t + (M٢) t - 1]$.
- ٩/ يمثل نسبة الودائع الجارية و غير الجارية بالعملة الأجنبية إلى إجمالي السيولة المحلية. لا تتضمن كل من ودائع غير المقيمين (جزء من صافي الأصول الأجنبية) والودائع الحكومية.
- ١٠/ يمثل نسبة الودائع الحكومية وغير الحكومية بالعملة الأجنبية إلى إجمالي الودائع لدى البنوك. غير متضمن ودائع البنوك لدى البنك المركزي.



المصدر: البنك المركزي المصري وحسابات وزارة المالية.

- ١/ إجمالي السيولة المحلية تتكون من المعروض النقدي وأشباه النقود.
- ٢/ معدل النمو في السيولة المحلية باستخدام سعر الصرف الثابت، ويتم حسابه عن طريق تطبيق سعر الصرف السائد في نفس الفترة من العام السابق للفترة الحالية.
- ٣/ الودائع الجارية وغير الجارية بالعملة الأجنبية.

القسم الأول: نظرة عامة على الأداء الإقتصادي والمالي (تابع)

بيان ربع سنوي				بيان سنوي					
مارس-١٤	ديسمبر-١٣	سبتمبر-١٣	مارس-١٣	٢٠١٣/١٢	٢٠١٢/١١	٢٠١١/١٠	٢٠١٠/٠٩	٢٠٠٩/٠٨	
ي- القطاع المالي والإستثمارات									
٣,٣	٣,٤	٢,٧	٣,٣	١٦,٥	٢٠,٠	١٧,١	١٩,٥	١٩,٢	إجمالي الإستثمارات المحلية (نسبة إلى الناتج المحلي الإجمالي) ^{١١}
٠,٦	٠,٥	٠,٤	٠,٤	١,١	١,٥	٠,٩	٣,١	٤,٣	الإستثمارات الأجنبية المباشرة (نسبة إلى الناتج المحلي الإجمالي) ^{١٢/١١}
مؤشرات سوق المال (نهاية العام الميلادي)									
٤,٠-	٩,٧	٦,٧	٧,١-	١٣,٦	٩,٩-	٦,٥	٥,٨	٩,٣	العائد على مؤشر EGX-٣٠
١,٥	٠,٨	٠,٩	١,٣	٢,٠	١,٤	٠,٦	٢,١	٢,١	معدل تذبذب مؤشر EGX-٣٠
--	--	--	٥١٦	٥٥١	٣٨٢	٦٦٤	٥٧٣	٤٢٧	مؤشر هيرمس
--	--	--	١,١	١,٨	١,٢	٠,٥	٢,٢	١,٥	معدل تذبذب مؤشر هيرمس ^{١٣}
٤٧٠	٤٢٧	٣٧٨	٣٦١	٣٧٦	٢٨٨	٤٨٨	٥٠٠	٤٧٤	رأس المال السوقي (مليار جنيه) ^{١٥}
٢٣,١	٢١,٠	١٨,٦	٢٠,٦	٢١,٤	١٨,٣	٣٥,٦	٤١,٤	٤٥,٤	رأس المال السوقي (نسبة إلى الناتج المحلي الإجمالي) ^{١٦}
١٥,٨	١٤,٨	١٣,٠	١٢,١	١٢,٤	١٠,٥	١٤,٧	١٢,١	٧,٦	مضاعف الربحية ^{١٧}
٦,٣	٦,٦	٧,١	٩,٩	٨,٦	١٠,٤	٧,١	٧,٠	٦,٦	عائد السهم (%) ^{١٨}
٤٠٤,٧٣٤	٣٥٢,٢٠٠	٣٣٢,٠٧٣	٣٢٦,٥٥٠	٣٢٥,٨٣٥	٢٤٨,٨٦٩	٢٢٦,٧٩٩	١٣٤,٢٢٦	٧٨,٨٤١	سندات مقيدة (مليون جنيه)
القطاع المصرفي (مليون جنيه): ^{١٩}									
١,٧٧٥,٠١١	١,٦٨٤,٣٤٣	١,٦١٩,٥٢٨	١,٥٣١,٨٨٥	١,٤٤١,١٨٨	١,٣٦٦,١٦٠	١,٢٦٩,٦٩٠	١,٢٢٠,٦٥٥	١,٠٩١,٩٩٣	إجمالي الأصول
٥٦٣,١٣٣	٥٥٠,٣٠٣	٥٤٩,٤٦٨	٥٣٦,٧٤٨	٥١٦,٨٤٢	٥٠٦,٧٣٦	٤٧٤,١٣٩	٤٦٥,٩٩٠	٤٢٩,٩٥٧	إجمالي أرصدة الإقراض والخصم
٧٦,٧٧٢	٧٦,٥٠٩	٧٢,٣٠٨	٧١,٦٠٧	٧١,٢٦٤	٦٧,٣٤٥	٥٩,٠٤٩	٤٦,٥٩٨	٤١,٥٥٠	رأس المال
١,٣٥٧,٢٤٠	١,٣١١,٧٩٥	١,٢٢٦,٦٤٠	١,١٤٤,٣٤٠	١,٠٨٧,٨١٩	١,٠٢٣,٥١٧	٩٥٧,٠٣٧	٨٩٢,٤٩٢	٨٠٩,٦٩٤	إجمالي الودائع
--	٩,١	٩,٥	١٠,٠	٩,٥	٩,٨	١٠,٥	١٣,٦	١٣,٤	القروض غير المنتظمة إلى إجمالي القروض
مؤشرات مختارة									
مؤشرات السيولة في الجهاز المصرفي									
٤١,٤	٤١,٨	٤٤,٧	٤٦,٨	٤٧,٤	٤٩,٤	٤٩,١	٥١,٨	٥٢,٤	القروض / الودائع ^{١١٠}
٣١,٧	٣٢,٧	٣٣,٩	٣٥,٠	٣٥,٩	٣٧,١	٣٧,٣	٣٨,٢	٣٩,٤	القروض / الأصول ^{١١١}
٤٤,١	٤٣,٦	٤٢,٠	٤١,١	٤٢,٥	٤٠,٦	٣٧,٣	٣٣,٣	٣٠,٥	الأوراق المالية / الأصول ^{١١١}
٧٦,٥	٧٧,٩	٧٥,٧	٧٤,٧	٧٥,٥	٧٤,٩	٧٥,٤	٧٣,١	٧٤,١	الودائع / الأصول ^{١١١}
٧,٠	٦,٧	٦,٨	٧,٠	٧,٠	٦,٨	٦,٤	٦,٢	٥,٨	رأس المال / الأصول ^{١١١}
٣,٥	٣,٦	٣,٩	٤,٠	٣,٩	٤,٠	٤,٣	٥,٨	٦,٤	مخصصات القروض / إجمالي الأصول ^{١١١}

المصادر: الهيئة العامة لسوق المال والبنك المركزي المصري.

-- بيان غير متاح.

١/ تم حساب المؤشرات الربع سنوية كنسبة من الناتج المحلي الإجمالي للعام بأكمله.

٢/ صافي الإستثمارات الأجنبية المباشرة تشمل الإستثمار الاجنبي في قطاع البترول.

٣/ على أساس الإنحراف المعياري للعوائد اليومية خلال شهر الدراسة. البيانات السنوية تعكس نهاية ديسمبر من كل عام.

٤/ سلسلة معدلة.

٥/ القيمة السوقية للأرصدة القائمة. يمثل ناتج ضرب عدد الأسهم القائمة في سعر السوق السائد.

٦/ قامت وزارة التخطيط بتقدير قيمة الناتج المحلي الإجمالي لعام ٢٠١٤/٢٠١٣ بنحو ٢٠٣٣,٨ مليار جنيه، مقارنة بناتج محلي إجمالي معدل قدره ١٧٥٣ مليار جنيه لعام ٢٠١٣/٢٠١٢.

٧/ ويعرف أيضا بمعدل السعر على العائد، ويقاس بنسبة سعر السوق لكل سهم إلى أرباحه السنوية.

٨/ الكوبون السنوي الموزع / سعر السهم الجاري.

٩/ تعكس بيانات البنوك التجارية.

١٠/ تتضمن القروض والودائع الحكومية وغير الحكومية، ولا تشمل ودائع البنوك لدى البنك المركزي المصري.

١١/ لدى البنوك العاملة في مصر، بخلاف البنك المركزي.

القسم الأول: نظرة عامة على الأداء الإقتصادي و المالي (تابع)

بيان ربع سنوي				بيان سنوي				
يناير-مارس ٢٠١٣	أكتوبر-ديسمبر *٢٠١٣	يوليو-سبتمبر *٢٠١٣	يناير-مارس # ٢٠١٢	٢٠١٣/١٢	٢٠١٢/١١	٢٠١١/١٠	٢٠١٠/٠٩	٢٠٠٩/٠٨
ك- معاملات القطاع الخارجي								
(مليون دولار)								
٢٠,١٩٥	١٦,٨٦١	١٨,٢١٣	١٦,٤٩٣	٦٥,٧٠٣	٦٤,٣٥٢	٦٢,٠٠٢	٥٧,٨٩٩	٥٧,٢١٧
١٩,٦٧٢	١٨,٣٧٤	١٧,٤٥٦	١٧,٤٣٦	٧٣,١٢٩	٧٤,٤٩٨	٦٨,٠٩٠	٦٢,٢١٧	٦١,٦٤١
٩,٧٤٣-	٧,٧٥٢-	٧,٦٨٧-	٧,٠٢٨-	٣٣,٢٩٩-	٣٤,١٣٩-	٢٧,١٠٣-	٢٥,١٢٠-	٢٥,١٧٣-
١,١٥٥	٣٧	١٣٦	١,٥٧٤	٦,٦٠٥	٥,٥٨٥	٧,٨٧٨	١٠,٣٣٩	١٢,٥٠٢
٥٢٣	١,٥١٣-	٧٥٧	٨٤٣-	٧,٤٢٦-	١٠,١٤٦-	٦,٠٨٨-	٤,٣١٨-	٤,٤٢٤-
٥٤٦	٩٩٢-	٣,٩٧٩	٢٨	١١,٨٦٦	١٠,٢٢٣	٤,١٩٩-	٨,٩٨٠	٢,٢٨٥
٢١٨	١,٧٤٧-	٣,٧٤٧	١,٥٣٩-	٢٣٧	١١,٢٧٨-	٩,٧٥٤-	٣,٣٥٦	٣,٣٧٨-
١٧,٤١٤	١٧,٠٣٢	١٨,٧٠٩	١٣,٤٢٤	١٤,٩٣٦	١٥,٥٣٤	٢٦,٥٦٤	٣٥,٢٢١	٣١,٣١٠
صافي الإحتياطيات الدولية^{١/}								
(نسبة إلى الناتج المحلي الإجمالي)^{٢/}								
٦,٩	٥,٧	٦,٢	٦,٣	٢٤,٥	٢٤,٥	٢٦,٣	٢٦,٥	٣٠,٣
٦,٧	٦,٢	٦,٠	٦,٦	٢٧,٣	٢٨,٣	٢٨,٩	٢٨,٤	٣٢,٦
٣,٣-	٢,٦-	٢,٦-	٢,٧-	١٢,٤-	١٣,٠-	١١,٥-	١١,٥-	١٣,٣-
٠,٤	٠,٠١	٠,٠٥	٠,٦	٢,٥	٢,١	٣,٣	٤,٧	٦,٦
٠,٢	٠,٥-	٠,٣	٠,٣-	٢,٨-	٣,٩-	٢,٦-	٢,٠-	٢,٣-
٠,١	٠,٦-	١,٣	٠,٦-	٠,١	٤,٣-	٤,١-	١,٥	١,٨-
نسبة إلى إجمالي المتحصلات الجارية^{٣/}								
١٧,٥	٢٠,٠	١٧,٣	٢٠,٤	٢١,٥	٢١,٧	٢٤,٣	٢٣,٩	٢٥,٠
١٣,٤	١٩,٣	١٥,٣	١٨,٣	١٥,٨	١٧,٦	١٩,٨	١٨,٠	١٩,٤
٧,٨	٥,٦	٥,١	١٥,١	١٥,٠	١٤,٨	١٧,٣	٢٠,٤	١٨,٥
٢٢,٩	٢٦,٤	٢٢,٢	٢٧,٩	٢٨,٤	٢٧,٩	٢٠,٢	١٦,٧	١٣,٥
مؤشرات أخرى (%)								
٣٩,١	٤٦,١	٤٣,٦	٤٧,٦	٤٢	٤٢	٥٠	٤٩	٥٠
١٣١	١٠١	١٠٤	١٤٠	١٤٢	١٣٧	١٥٦	١٧٨	٢١١
٣,٣	٣,٦	٤,١	٣,٠	٣,١	٣,١	٥,٩	٨,٦	٧,٥
٣٨,٥	٣٧,٢	٣٩,٨	٣٥,٠	٣٤,٦	٤٥,٢	٧٦,١	١٠٤,٨	٩٩,٦

المصدر: البنك المركزي المصري.

أرقام معدلة من قبل البنك المركزي المصري.

* بيان ميدنى.

-- بيان غير متاح.

١/ قد تظهر بعض الفروق فى تقييم الإحتياطيات الدولية نتيجة استخدام أسعار صرف مختلفة داخل محفظة الإحتياطى من العملات الأجنبية.

٢/ تم حساب المؤشرات الربع سنوية باستخدام بيانات الناتج المحلي الإجمالي للعام بأكمله. قامت وزارة التخطيط بتقدير قيمة الناتج المحلي الإجمالي لعام ٢٠١٣/٢٠١٢ بنحو ٢٠٢٣,٨ مليار جنيه ، مقارنة بناتج محلى إجمالى معدل قدره ١٧٥٣ مليار جنيه لعام ٢٠١٢/٢٠١٣.

٣/ باستبعاد التحويلات الرسمية.

٤/ بعدد أشهر الواردات.

٥/ لا يشمل مديونية القطاع الخاص غير المضمونة.