

القسم الأول: نظرة عامة على الأداء الإقتصادي و المالي (تابع)

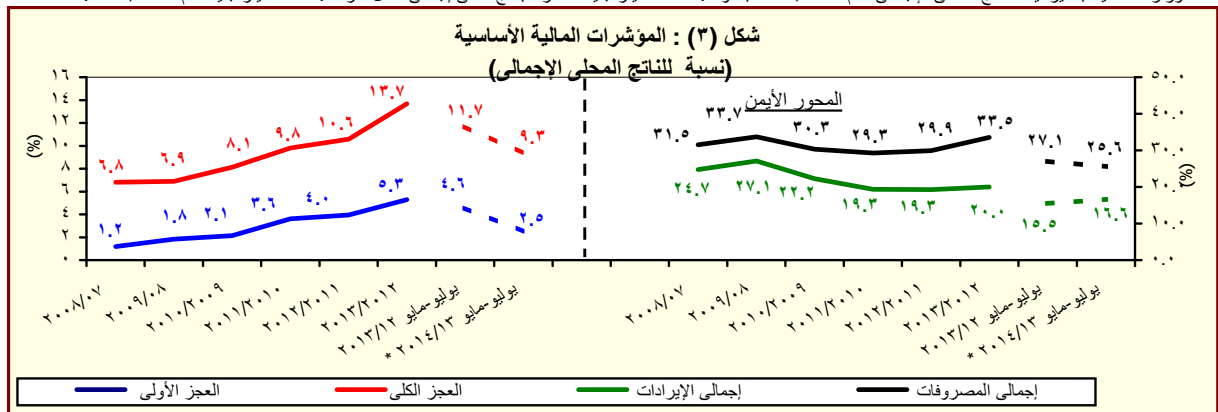
يوليو-حمايو * ٢٠١٤/١٣	١/٢٠١٥/٢٠١٤ موازنة	# ٢٠١٤/١٣ موازنة	٢٠١٣/١٢ موازنة	٢٠١٢/١١ موازنة	٢٠١١/١٠ موازنة	٢٠١٠/٠٩ موازنة	٢٠٠٩/٠٨ موازنة
<b>د. مؤشرات المالية العامة<sup>١</sup></b>							
<b>١- قطاع الموازنة العامة (بالمليون جنيه)<sup>٢</sup></b>							
٣٣٧,٨٤٢	٥٤٨,٦٣٢	٥٦٩,١٢٦	٣٥٠,٣٢٢	٣٠٣,٦٢٢	٢٦٥,٢٨٦	٢٦٨,١١٤	٢٨٢,٥٠٥
٥١٩,٦٩٧	٧٨٩,٤٣١	٧٤٢,١٣٢	٥٨٨,١٨٨	٤٧٠,٩٩٢	٤٠١,٨٦٦	٣٦٥,٩٨٧	٣٥١,٥٠٠
٥٠,٣٢٣	٤٠,٩٦١	٣,٦٤٩	٩٢,٧٢٤	٦٢,٢٦٤	٤٩,٣٨٣	٢٥,٧٠٥	١٩,٠١٦
١٨١,٨٥٥	٢٤٠,٧٩٩	١٧٣,٠٠٦	٢٣٧,٨٦٥	١٦٧,٣٧٠	١٣٦,٥٨٠	٩٧,٨٧٢	٦٨,٩٩٥
١٨٩,٣٥٤	٢٣٩,٩٧٢	١٨٥,٦٩٥	٢٣٩,٧١٩	١٦٦,٧٠٥	١٣٤,٤٦٠	٩٨,٠٣٨	٧١,٨٢٦
<b>٢- قطاع الموازنة العامة<sup>٢</sup> (معدل نمو سنوي)</b>							
٢٤.٥	-٣.٦	٤٣.٠	١٥.٤	١٤.٥	-١.١	-٥.١	٢٧.٦
٤.١	١.٦	٣٤.٤	٢١.١	٨.٠	١٢.٧	٤.٥	١٩.٠
٨٦.٩	-١٢.٤	٦٠.٥	٣.١	٣١.٤	-٢٥.٠	-١٨.٢	٤١.٧
٩.٦	٦.٤	١٩.٤	٢٤.٩	١٧.٢	٩.٨	٤.١	٢٤.٥
٢٣.٥	١٢.٨	٢٧.٩	١٦.٤	٢٧.٦	١٢.٨	١٢.١	٢١.٢
١١.٤	٩.٣	٢٠.٤	٤٠.٧	٢٢.٨	١٧.٦	٣٧.٠	٤.٥
<b>٣- قطاع الحكومة العامة (مليون جنيه)<sup>١</sup></b>							
--	--	--	٤٠٣,٦٣٧	٣٤٨,٨٦٤	٣٠٢,٠١٠	٣٠٣,٣٧٤	٢٨٨,٥٤٤
--	--	--	٦٤٤,٠٨٠	٥١٦,٤٢٢	٤٤٠,٤١١	٣٩٦,٦٩٣	٣٥٦,٩٤٢
--	--	--	٢٤٦,٨٥٣	١٦٥,٦٩٢	١٣٤,١٣٨	٩٨,٧٩٦	٧٢,٣٧٨
<b>٤ - نسبة إلى الناتج المحلي الإجمالي<sup>١</sup></b>							
<b>قطاع الموازنة العامة<sup>٢</sup></b>							
١٦.٦	٢٢.٨	٢٨.٠	٢٠.٠	١٩.٣	١٩.٣	٢٢.٢	٢٧.١
١٠.٥	١٥.٢	١٧.٦	١٤.٣	١٣.٢	١٤.٠	١٤.١	١٥.٧
٦.١	٧.٧	١.٠٣	٥.٧	٦.١	٥.٣	٨.١	١١.٤
٢٥.٦	٣٢.٨	٣٦.٥	٣٣.٥	٢٩.٩	٢٩.٣	٣٠.٣	٣٣.٧
٧.٥	٨.٦	٩.٠	٨.٢	٧.٨	٧.٠	٧.١	٧.٣
٦.٨	٨.٣	٩.٠	٨.٤	٦.٦	٦.٢	٦.٠	٥.١
٢.٥	١.٧	٠.٢	٥.٣	٤.٠	٣.٦	٢.١	١.٨
٨.٩	١٠.٠	٨.٥	١٣.٦	١٠.٦	١٠.٠	٨.١	٦.٦
٩.٣	١٠.٠	٩.١	١٣.٧	١٠.٦	٩.٨	٨.١	٦.٩
<b>الحكومة العامة<sup>١</sup></b>							
--	--	--	٦.٤	٤.٦	٤.٢	٣.٠	٢.٧
--	--	--	١٤.١	١٠.٥	٩.٨	٨.٢	٦.٩

المصدر: وزارة المالية

\* بيان مبدئي، جدير بالذكر أن البيانات التقديرية الأولية للأداء الفعلي للموازنة العامة للدولة في العام المالي ٢٠١٣/٢٠١٤ لا تزال في طور الإعداد وسوف يتم نشرها عند الانتهاء منها.  
# تعكس بيانات الموازنة المعدلة والتي تشمل قيمة الإعتمادات الإضافية بمبلغ ٢٩.٧ مليار جنيه للحزمة الأولى، ومبلغ ٣٣.٩ مليار جنيه للحزمة الثانية بموجب القرارين الجمهوريين رقم ١٠٥ لعام ٢٠١٣، ورقم ١٧ لعام ٢٠١٤ على التوالي.

-- بيان غير متاح.

- ١/ تعكس بيانات الموازنة بموجب القرار الجمهوري رقم ٦٥ لعام ٢٠١٤. يرجع الإنخفاض في الإيرادات العامة وبالأخص في الإيرادات غير الضريبية إلى تراجع الموارد الاستثنائية من المنح المدرجة بمشروع الموازنة لتبلغ حوالي ٢٣.٥ مليار جنيه فقط خلال عام ٢٠١٥/٢٠١٤، وذلك مقابل منح بلغت نحو ١١٧ مليار جنيه خلال عام ٢٠١٣/٢٠١٤.
- ٢/ تم إعادة تويب عمليات الموازنة العامة لتنقق مع معايير صندوق النقد الدولي والمعروفة بـ GFS ٢٠٠١ (على أساس نقدي).
- ٣/ يشمل قطاع موازنة الجهاز الإداري والمحليات، والهيئات الخدمية العامة.
- ٤/ العجز الكلي مخصصاً منه الفوائد المدفوعة.
- ٥/ العجز الكلي بدون صافي حيازة الأصول المالية.
- ٦/ يشمل المعاملات المالية لكل من أجهزة الموازنة العامة، وبنك الإستثمار القومي، وصناديق التأمين والمعاشات، ومع مراعاة إستبعاد كافة المعاملات البنائية للجهات الثلاث لمنع ازدواجية الحساب.
- ٧/ قامت وزارة التخطيط بتقدير قيمة الناتج المحلي الإجمالي لعام ٢٠١٣/٢٠١٤ بنحو ٢٠٣٣.٨ مليار جنيه، مقارنةً بناتج محلي إجمالي معدل قدره ١٧٥٣.٣ مليار جنيه لعام ٢٠١٢/٢٠١٣.



المصدر: وزارة المالية