

القسم الرابع

مؤشرات المالية العامة

٢٥	ملخص المعاملات المالية للحكومة-----	جدول (١٠)
٢٦-٢٧	ملخص المعاملات الرئيسية للموازنة العامة : القطاع الحكومي-----	جدول (١١)
٢٨	هيكل الإيرادات العامة (الإيرادات الضريبية)-----	جدول (١٢ - أ)
٢٩	هيكل الإيرادات العامة (الإيرادات غير الضريبية)-----	جدول (١٢ - ب)
٣٠	توزيع المتحصلات الجمركية بحسب التصنيف الوظيفي للواردات-----	جدول (١٣)
٣١-٣٢	هيكل المصروفات العامة-----	جدول (١٤)

جدول (١٠) : ملخص المعاملات المالية للحكومة

(مليون جنيه)

#	٢٠١٣/٢٠١٢		٢٠١٢/٢٠١١		٢٠١١/٢٠١٠		٢٠١٠/٢٠٠٩		٢٠٠٩/٢٠٠٨		قطاع الموازنة / ^١ الحكومة العامة / ^٢	
	قطاع الموازنة / ^١	قطاع الموازنة / ^١ الحكومة العامة / ^٢	قطاع الموازنة / ^١	قطاع الموازنة / ^١ الحكومة العامة / ^٢	قطاع الموازنة / ^١	قطاع الموازنة / ^١ الحكومة العامة / ^٢	قطاع الموازنة / ^١	قطاع الموازنة / ^١ الحكومة العامة / ^٢	قطاع الموازنة / ^١	قطاع الموازنة / ^١ الحكومة العامة / ^٢		
	٥٦٩,١٢٦	٤٠٣,٦٣٧	٣٥٠,٣٢٢	٣٤٨,٨٦٤	٣٠٣,٦٢٢	٣٠٢,٠١٠	٢٦٥,٢٨٦	٣٠٣,٣٧٤	٢٦٨,١١٤	٢٨٨,٥٤٤	٢٨٢,٥٠٥	إجمالي الإيرادات
	٣٥٨,٧٢٩	٢٥١,١١٩	٢٥١,١١٩	٢٠٧,٤٠٩	٢٠٧,٤١٠	١٩٢,٠٧٣	١٩٢,٠٧٢	١٧٠,٤٩٥	١٧٠,٤٩٤	١٦٣,٢٢٢	١٦٣,٢٢٢	الإيرادات الضريبية
	٦٥,٩٨٥	٥٠,٢٠٨	٥٠,٢٠٨	١٠,١٠٤	١٠,١٠٤	٢٠,٢٨٧	٢٠,٢٨٧	٤,٣٣٢	٤,٣٣٣	٧,٩٨٤	٧,٩٨٤	المنح
	١٤٤,٤١٣	١٤٧,٣١٠	٩٣,٩٩٦	١٣١,٣٥١	٨٦,١٠٨	١٠٧,٦٥٠	٧٠,٩٢٧	١٢٨,٥٤٧	٩٣,٢٨٨	١١٧,٣٣٩	١١١,٢٩٩	إيرادات أخرى
	٧٤٢,١٣٢	٦٤٤,٠٨٠	٥٨٨,١٨٨	٥١٦,٤٢٢	٤٧٠,٩٩٢	٤٤٠,٤١١	٤٠١,٨٦٦	٣٩٦,٦٩٣	٣٦٥,٩٨٧	٣٥٦,٩٤٢	٣٥١,٥٠٠	إجمالي المصروفات
	١٨٣,٧٩٩	١٤٥,٠٦٤	١٤٢,٩٥٦	١٢٤,٤٥٧	١٢٢,٨١٨	٩٧,٥٦٠	٩٦,٢٧١	٨٦,٣٧٧	٨٥,٣٦٩	٧٦,٩٦٨	٧٦,١٤٧	الأجور و تعويضات العاملين
	٣٠,١٨٩	٢٧,١٥٥	٢٦,٦٥٢	٢٧,٠٧٩	٢٦,٨٢٦	٢٦,٦٤٥	٢٦,١٤٨	٢٨,٤٢٦	٢٨,٠٥٩	٢٥,٢٠٣	٢٥,٠٧٢	شراء السلع والخدمات
	١٨٢,٠٤٦	١٣٥,٣٣١	١٤٦,٩٩٥	٩٣,٤٠١	١٠٤,٤٤١	٧٦,٣٦٢	٨٥,٠٧٧	٦٢,١٩٩	٧٢,٣٣٣	٤٣,٧٥٥	٥٢,٨١٠	الفوائد
	٢١٢,٣٦٩	٢٦١,٧٦٠	١٩٧,٠٩٣	٢٠٤,٤٥٤	١٥٠,١٩٣	١٦٨,٢٦٥	١٢٣,١٢٥	١٤٢,٣٦٠	١٠٢,٩٧٤	١٤٠,٢٦١	١٢٧,٠٣٣	الدعم والمنح والمزايا الإجتماعية
	٣٨,٢٨٠	٣٥,١٤٠	٣٤,٩٧٥	٣١,٠٧٢	٣٠,٧٩٦	٣١,٥٥٣	٣١,٣٦٤	٢٩,٠٤٧	٢٨,٩٠١	٢٧,٢٧٦	٢٧,٠٠٧	المصروفات الأخرى
	٩٥,٤٤٨	٣٩,٦٢٩	٣٩,٥١٦	٣٥,٩٥٩	٣٥,٩١٨	٤٠,٠٢٦	٣٩,٨٨١	٤٨,٤٦٤	٤٨,٣٥٠	٤٣,٤٧٩	٤٣,٤٣٠	شراء أصول غير مالية (الاستثمار)
	١٧٣,٠٠٦	٢٤٠,٤٤٣	٢٣٧,٨٦٥	١٦٧,٥٥٨	١٦٧,٣٧٠	١٣٨,٤٠١	١٣٦,٥٨٠	٩٣,٣١٩	٩٧,٨٧٢	٦٨,٣٩٨	٦٨,٩٩٥	العجز النقدي ^٣
	١٢,٦٨٩	٦,٤١٠	١,٨٥٤	-١,٨٦٦	-٦٦٥	-٤,٢٦٣	-٢,١٢٠	٥,٤٧٧	١٦٦	٣,٩٨٠	٢,٨٣١	صافي حيازة الأصول المالية
	١٨٥,٦٩٥	٢٤٦,٨٥٣	٢٣٩,٧١٩	١٦٥,٦٩٢	١٦٦,٧٠٥	١٣٤,١٣٨	١٣٤,٤٦٠	٩٨,٧٩٦	٩٨,٠٣٨	٧٢,٣٧٨	٧١,٨٢٦	العجز الكلي

ملاحظات

العجز الكلي / الناتج المحلي (%) ^٤	٩,١	١٤,١	١٣,٧	١٠,٥	١٠,٦	٩,٨	٩,٨	٨,٢	٨,١	٦,٩	٦,٩
العجز الأولي / الناتج المحلي (%) ^٤	٠,٢	٦,٤	٥,٣	٤,٦	٤,٠	٤,٢	٣,٦	٣,٠	٢,١	٢,٧	١,٨
إجمالي الإيرادات / الناتج المحلي (%)	٢٨,٠	٢٣,٠	٢٠,٠	٢٢,١	١٩,٣	٢٢,٠	١٩,٣	٢٥,١	٢٢,٢	٢٧,٧	٢٧,١
إجمالي المصروفات / الناتج المحلي (%)	٣٦,٥	٣٦,٧	٣٣,٥	٣٢,٨	٢٩,٩	٣٢,١	٢٩,٣	٣٢,٩	٣٠,٣	٣٤,٢	٣٣,٧

المصدر: وزارة المالية

- # تعكس بيانات الموازنة المعدلة والتي تشمل قيمة الإعتمادات الإضافية بمبلغ ٢٩,٧ مليار جنيه للحزمة الأولى، ومبلغ ٣٣,٩ مليار جنيه للحزمة الثانية بموجب القرارين الجمهوريين رقم ١٠٥ لعام ٢٠١٣، ورقم ١٧ لعام ٢٠١٤ على التوالي.
- ١/ يشمل قطاع موازنة الجهاز الإداري و المحليات، والهيئات الخدمية العامة.
- ٢/ تشمل المعاملات المالية لكل من أجهزة الموازنة العامة، وبنك الإستثمار القومي، وصناديق التأمين والمعاشات، ومع مراعاة إستبعاد كافة المعاملات البنائية للجهات الثلاث لمنع ازدواجية الحساب.
- ٣/ العجز الكلي مطروح منه صافي حيازة الأصول المالية.
- ٤/ قامت وزارة التخطيط بتقدير قيمة الناتج المحلي الإجمالي لعام ٢٠١٣/٢٠١٢ بنحو ٢٠٣٣,٨ مليار جنيه، مقارنة بناتج محلي إجمالي معدل قدره ١٧٥٣,٣ مليار جنيه لعام ٢٠١٣/٢٠١٢.

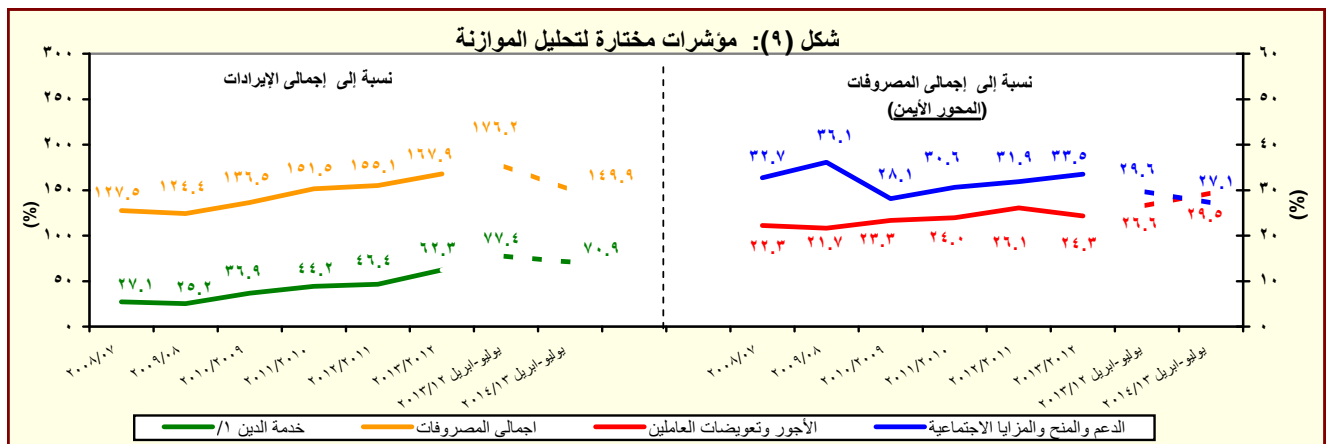
جدول (١١) القطاع الحكومي : ملخص المعاملات الرئيسية للموازنة العامة ٢٠١١

(مليون جنيه)

فعليات									# ٢٠١٤/١٣	
٢٠١٤/٢٠١٣	٢٠١٣/٢٠١٢	٢٠١٢/٢٠١١	٢٠١١/٢٠١٠	٢٠١٠/٢٠٠٩	٢٠٠٩/٢٠٠٨	٢٠٠٨/٢٠٠٧	٢٠٠٧/٢٠٠٦	٢٠٠٦/٢٠٠٥	موازنة	
يوليو-أبريل	يوليو-أبريل	يوليو-أبريل	يوليو-أبريل	يوليو-أبريل	يوليو-أبريل	يوليو-أبريل	يوليو-أبريل	يوليو-أبريل		
٣١٤,٨١١	٢٤٠,١٠٢	٣٥٠,٣٢٢	٣٠٣,٦٢٢	٢٦٥,٢٨٦	٢٦٨,١١٤	٢٨٢,٥٠٥	٢٢١,٤٠٤	٥٦٩,١٢٦	إجمالي الإيرادات	
١٩٥,٠٩٧	١٧٧,٥٦٦	٢٥١,١١٩	٢٠٧,٤١٠	١٩٢,٠٧٢	١٧٠,٤٩٤	١٦٣,٢٢٢	١٣٧,١٩٥	٣٥٨,٧٢٩	الإيرادات الضريبية	
٩٠,٣٧٨	٧٤,٧٢٢	١١٧,٧٦٢	٩١,٢٤٥	٨٩,٥٩٣	٧٦,٦١٨	٨٠,٢٥٥	٦٧,٠٥٩	١٥٨,٩٥١	الضريبة على الدخل	
١٥,٨٦٧	١٣,٨٠٢	١٦,٤٥٣	١٣,٠٨٩	٩,٤٥٢	٨,٧٧٠	٢,٧٦٣	٢,٠٥٢	٢٤,٠٩٢	الضرائب على الممتلكات	
٧٢,١١٣	٧٢,٦٧٥	٩٢,٩٢٤	٨٤,٥٩٤	٧٦,٠٦٨	٦٧,٠٩٥	٦٢,٦٥٠	٤٩,٧٤٧	١٤٥,١٨٤	الضرائب على السلع والخدمات	
١٣,٦٠٢	١٣,١٣٢	١٦,٧٧١	١٤,٧٨٨	١٣,٨٥٨	١٤,٧٠٢	١٤,٠٩١	١٤,٠٢٠	٢١,٥٤٦	الضرائب على التجارة الدولية (الجمارك)	
٣,١٣٦	٣,٢٣٧	٧,٢٠٨	٣,٦٩٤	٣,١٠٢	٣,٣٠٩	٣,٤٦٤	٤,٣١٧	٨,٩٥٦	ضرائب أخرى	
١١٩,٧١٤	٦٢,٥٣٦	٩٩,٢٠٣	٩٦,٢١٤	٧٣,٢١٤	٩٧,٦٢١	١١٩,٢٨٣	٨٤,٢٠٩	٢١٠,٣٩٨	الإيرادات غير الضريبية	
٥١,٤٠٤	٤,٥٦١	٥,٢٥٨	١,٠١٤	٢,٢٨٧	٤,٣٣٣	٧,٩٨٤	١,٤٦٣	٦٥,٩٨٥	المنح	
٥١,٣١٥	٤,٣٧٩	٤,٨٠٨	٩,٣٣٩	٩٢٤	٣,٤٩٧	٧,٥٣٥	١,١٥٥	٦٥,١٧٣	من حكومات أجنبية	
٩	٦٠٠	١١٢	٩٥	٣٩٢	٣٣٢	١,٤٨	١٠٩	٢٥٧	من منظمات دولية	
٨٠	١٢٢	٢٧٥	٦٧٠	٩٧١	٥٠٣	٣٠١	١٩٨	٥٥٥	من جهات حكومية	
٦٨,٣١١	٥٧,٩٧٤	٩٣,٩٩٦	٨٦,١٠٨	٧٠,٩٢٧	٩٣,٢٨٨	١١١,٢٩٩	٨٢,٧٤٦	١٤٤,٤١٣	إيرادات أخرى	
٤٣,٧٢٢	٣٥,٦٩٦	٥٦,٤٩٤	٥٥,٩٧٩	٤١,١٨٨	٥٤,٥٧١	٥٣,٣٩٥	٥٢,٤٥٥	٩٤,٨٠٤	عوائد الملكية	
١٧,٠٣٩	١٢,٦٠٨	٢٢,٧٣٣	١٧,٨١٩	١٧,٤٠٥	١٧,٢١٢	١٦,٢١٦	١٢,٠٣٧	٢٠,٩٧٤	حصيلة بيع السلع والخدمات	
٣٨٢	٤٧٩	٤٧٩	٥١٩	٦٤٠	٤٢١	٥٦٦	٢٤٧	٦٧٩	تعويضات وخدمات	
١٧١	٢٨٣	٦١٢	٦٧٣	٩١٦	٦٨٤	٥١٤	٥٥٧	٤٧	تحويلات اختيارية	
٦,٩٩٦	٩,٠٦٨	١٣,٦٧٧	١١,١١٨	١٠,٧٧٩	٢٠,٤٠٠	٤٠,٦٠٨	١٧,٤٥٠	٢٧,٩٠٩	أخرى	
٤٧١,٧٨٦	٤٢٣,١٢٨	٥٨٨,١٨٨	٤٧٠,٩٩٢	٤٠١,٨٦٦	٣٦٥,٩٨٧	٣٥١,٥٠٠	٢٨٢,٢٩٠	٧٤٢,١٣٢	إجمالي المصروفات	
١٣٨,٩٦٨	١١٢,٧٦٢	١٤٢,٩٥٦	١٢٢,٨١٨	٩٦,٢٧١	٨٥,٣٦٩	٧٦,١٤٧	٦٢,٨٣٩	١٨٣,٧٩٩	الأجور وتعويضات العاملين	
١٨,٠٠٢	١٨,٢٣٣	٢٦,٦٥٢	٢٦,٨٢٦	٢٦,١٤٨	٢٨,٠٥٩	٢٥,٠٧٢	١٨,٤٧٠	٣٠,١٨٩	شراء السلع والخدمات	
١٢٦,٥٢٢	١١٦,٥٨٧	١٤٦,٩٩٥	١٠٤,٤٤١	٨٥,٠٧٧	٧٢,٣٣٣	٥٢,٨١٠	٥٠,٥٢٨	١٨٢,٠٤٦	الفوائد	
١٢٧,٩٤٩	١٢٥,٣٥١	١٩٧,٠٩٣	١٥٠,١٩٣	١٢٣,١٢٥	١٠٢,٩٧٤	١٢٧,٠٣٣	٩٢,٣٧١	٢١٢,٣٦٩	الدعم والمنح والمزايا الاجتماعية	
٣٠,٠٨٩	٢٦,٢٩١	٣٤,٩٧٥	٣٠,٧٩٦	٣١,٣٦٤	٢٨,٩٠١	٢٧,٠٠٧	٢٣,٨٩٢	٣٨,٢٨٠	المصروفات الأخرى	
٣٠,٢٥٥	٢٣,٩٠٤	٣٩,٥١٦	٣٥,٩١٨	٣٩,٨٨١	٤٨,٣٥٠	٤٣,٤٣٠	٣٤,١٩١	٩٥,٤٤٨	شراء أصول غير مالية (الاستثمارات)	
١٥٦,٩٧٥	١٨٣,٠٢٦	٢٣٧,٨٦٥	١٦٧,٣٧٠	١٣٦,٥٨٠	٩٧,٨٧٢	٦٨,٩٩٥	٦٠,٨٨٦	١٧٣,٠٠٦	العجز النقدي ^{١/٣}	
٦,٣٢٣	١,٧٢٩	١,٨٥٤	٦٦٥	٢,١٢٠	١٦٦	٢,٨٣١	٢٣٦	١٢,٦٨٩	صافي حيازة الأصول المالية	
١٦٣,٢٩٨	١٨٤,٧٥٥	٢٣٩,٧١٩	١٦٦,٧٠٥	١٣٤,٤٦٠	٩٨,٠٣٨	٧١,٨٢٦	٦١,١٢٢	١٨٥,٦٩٥	العجز الكلي	
ملاحظات										
٨.٠	١٠.٥	١٣.٧	١٠.٦	٩.٨	٨.١	٦.٩	٦.٨	٩.١	العجز الكلي/ الناتج المحلي الإجمالي (%) ^{١/٤}	
١.٨	٣.٩	٥.٣	٤.٠	٣.٦	٢.١	١.٨	١.٢	٠.٢	العجز الأولي/ الناتج المحلي الإجمالي (%) ^{١/٤}	
١٥.٥	١٣.٧	٢٠.٠	١٩.٣	١٩.٣	٢٢.٢	٢٧.١	٢٤.٧	٢٨.٠	الإيرادات/ الناتج المحلي الإجمالي (%) ^{١/٤}	
٢٣.٢	٢٤.١	٣٣.٥	٢٩.٩	٢٩.٣	٣٠.٣	٣٣.٧	٣١.٥	٣٦.٥	المصروفات/ الناتج المحلي الإجمالي (%) ^{١/٤}	

المصدر: وزارة المالية.

- # تعكس بيانات الموازنة المعدلة والتي تشمل قيمة الإعتمادات الإضافية بمبلغ ٢٩.٧ مليار جنيه للحزمة الأولى، ومبلغ ٣٣.٩ مليار جنيه للحزمة الثانية بموجب القرارين الجمهوريين رقم ١٠٥ لعام ٢٠١٣، ورقم ١٧ لعام ٢٠١٤ على التوالي.
- ١/ يشمل قطاع موازنة الجهاز الإداري والمحليات، والهيئات الخدمية العامة.
- ٢/ تم إعادة تبويب فعليات الموازنة العامة لتتفق مع معايير صندوق النقد الدولي والمعروفة بـ GFS ٢٠٠١ (على أساس نقدي).
- ٣/ العجز الكلي مطروح منه صافي حيازة الأصول المالية.
- ٤/ قامت وزارة التخطيط بتقدير قيمة الناتج المحلي الإجمالي لعام ٢٠١٣/٢٠١٢ بنحو ٢٠٣٣.٨ مليار جنيه، مقارنة بناتج محلي إجمالي معدل قدره ١٧٥٣.٣ مليار جنيه لعام ٢٠١٣/٢٠١٢.



المصدر: وزارة المالية.

١/ تشمل الفوائد والأقساط المدفوعة (بدون متأخرات).

جدول (١١) القطاع الحكومي : ملخص المعاملات الرئيسية للموازنة العامة ^١ (تابع)

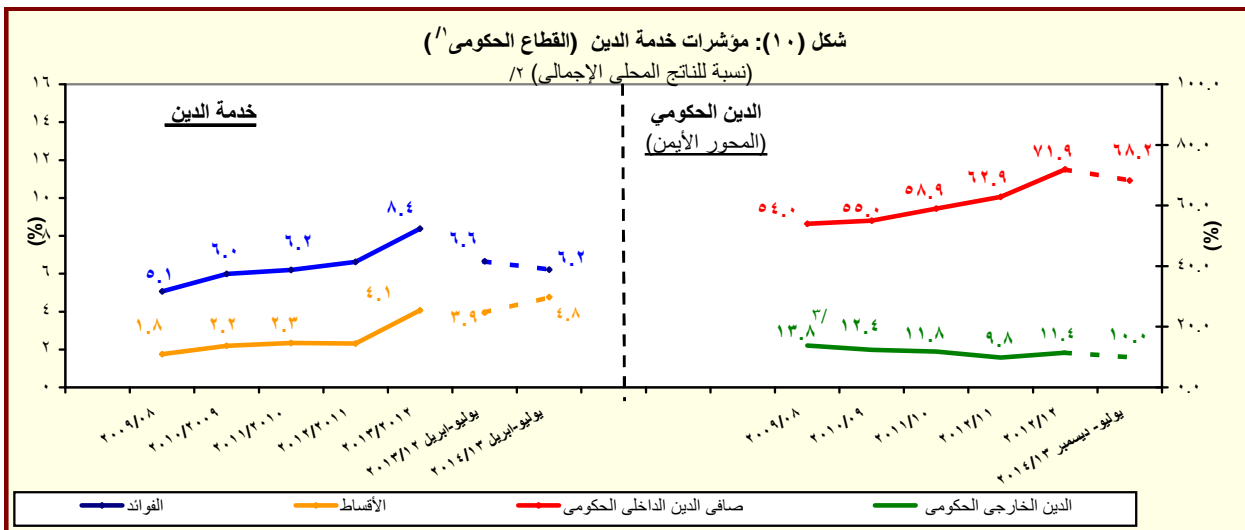
(مليون جنيه)

يوليو - ديسمبر	فعليات						
	٢٠١٤/٢٠١٣	٢٠١٣/٢٠١٢	٢٠١٢/٢٠١١	٢٠١١/٢٠١٠	٢٠١٠/٢٠٠٩	٢٠٠٩/٢٠٠٨	٢٠٠٨/٢٠٠٧
العجز الكلى	٨٩,٤٣١	٢٣٩,٧١٩	١٦٦,٧٠٥	١٣٤,٤٦٠	٩٨,٠٣٨	٧١,٨٢٦	٦١,١٢٢
مصادر التمويل	٨٩,٤٣١	٢٣٩,٧١٩	١٦٦,٧٠٥	١٣٤,٤٦٠	٩٨,٠٣٨	٧١,٨٢٦	٦١,١٢٢
صافي حصيلية الخصخصة	٠	١٢	٠	٢٢	٤٢٥	١٨٣	٦٧٣
التمويل المحلى	١٢٦,٠٦٧	٢٧٠,٦٢٤	١٨٢,٢١٨	١٤٤,٢٩٥	١٠١,٤٩٢	٨٣,٦٢٧	٥٢٧
تمويل غير مصرفى	٤,٢٤٥	٤٩,٢٨٦	٣٥,٨٤٤	٣٤,٧١٢	٦١,٢٢٩	١٥,١٩١-	٣,٧١٤
تمويل مصرفى	١٢١,٨٢٢	٢٢١,٣٣٨	١٤٦,٣٧٤	١٠٩,٥٨٣	٤٠,٢٦٣	٩٨,٨١٨	٣,١٨٧-
الإقتراض الخارجى	٦,٥٦٠	٢٠,٢٧٠	٩,٠٦٢-	٥,٠٢٢	٢,٤٥٨	١,٨١٢-	١١,٤٣٩
المستخدم من الحساب المجمع فى اهلاك جزء من سندات البنك المركزى	-	-	-	-	-	-	٣٨,٩٧٠
حسابات أخرى مستحقة الدفع	-	-	-	-	-	٤-	٥٦-
أخرى	٤٣,٦٢٥-	١٣,١٤٧-	٤٤٣-	٣,٥٥٣	٣٤٧	٦٠٢-	١٤,٧٩١
فروق إعادة التقييم	٥٤٩-	١١,٣٥٧	١,٥٣٣	٣,٩٢٢	١,٣٢٨	٣,٣٦٦	٤,٢٧٦-
الفرق بين القيمة الحالية والاسمية لأذون الخزانة	٣,٣٦٠-	٦,٧٩١-	١١,٣٧٦-	٧,٤١٩-	٢٢٧-	١٠,٩١٥-	١,١٤٩-
غير موزع	٤,٣٣٨	٤٢,٦٠٦-	٣,٨٣٥	١٤,٩٣٥-	٧,٧٨٥-	٢,٠١٧-	٢٠٣

المصدر: وزارة المالية

١/ تم إعداد البيانات لتتفق مع معايير صندوق النقد الدولي والمعروفة بـ GFS ٢٠٠١ (على أساس نقدي).

٢/ يتضمن الدين الخارجى الحكومى المعاد تبويبه فى ضوء المفاوضات بين وزارة المالية والبنك المركزى والتي أسفرت عن إعادة تبويب الديون المعاد إقراضها ضمن الدين الخارجى للحكومة المركزية وحدات الحكم المحلى بدلاً من مديونيات "القطاعات الأخرى".



المصدر: وزارة المالية والبنك المركزى المصرى

١/ يشمل قطاع موازنة الجهاز الإدارى و المحليات، والهيئات الخدمية العامة.

٢/ قامت وزارة التخطيط بتقدير قيمة الناتج المحلى الإجمالى لعام ٢٠١٣/٢٠١٢ بنحو ٢٠٣٣.٨ مليار جنيه، مقارنة بناتج محلى إجمالى معدل قدره ١٧٥٣.٣ مليار جنيه لعام ٢٠١٢/٢٠١٣.

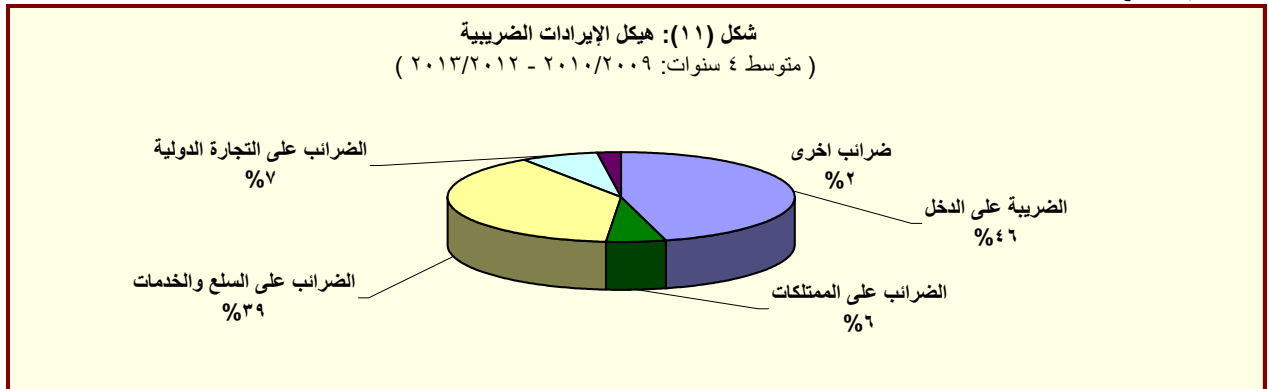
٣/ قام البنك المركزى المصرى بإعادة تبويب مبلغ ٤.٣ مليار دولار الى المديونية الخارجية للقطاع الحكومى- دون تأثير على جملة الدين الخارجى- الا ان البنك المركزى لم يظهر هذا التعديل الا اعتباراً من شهر سبتمبر من عام ٢٠٠٨.

جدول (١٢- أ) هيكل الإيرادات العامة
(الإيرادات الضريبية)

(مليون جنيه)

٢٠١٤/١٣	٢٠١٣/١٢	# ٢٠١٤/١٣	٢٠١٣/١٢	٢٠١٢/١١	٢٠١١/١٠	٢٠١٠/٠٩	٢٠٠٩/٠٨	٢٠٠٨/٠٧	
يوليو-ابريل	يوليو-ابريل	موازنة	موازنة						فقطيات
٣١٤,٨١١	٢٤٠,١٠٢	٥٦٩,١٢٦	٣٥٠,٣٢٢	٣٠٣,٦٢٢	٢٦٥,٢٨٦	٢٦٨,١١٤	٢٨٢,٥٠٥	٢٢١,٤٠٤	إجمالي الإيرادات
١٩٥,٠٩٧	١٧٧,٥٦٦	٣٥٨,٧٢٩	٢٥١,١١٩	٢٠٧,٤١٠	١٩٢,٠٧٢	١٧٠,٤٩٤	١٦٣,٢٢٢	١٣٧,١٩٥	الإيرادات الضريبية
٩٠,٣٧٨	٧٤,٧٢٢	١٥٨,٩٥١	١١٧,٧٦٢	٩١,٢٤٥	٨٩,٥٩٣	٧٦,٦١٨	٨٠,٢٥٥	٦٧,٠٥٩	الضريبة على الدخل والأرباح والمكاسب الرأسمالية ومنها
١٨,٥١٣	١٦,٢٦٥	٢١,٤١٧	١٩,٧٠٨	١٦,٠١٠	١٣,٣٩٣	١١,٤٠١	٩,١٤٤	٧,٣٥١	ضرائب على الدخل من التوظيف
٧,٠٩٢	٥,٣٤٦	١١,٩٤٤	٦,٤٣٦	٥,٥٨٢	٥,٤٨٥	٤,٩١٨	٥,٠٨٠	٤,١٠٢	ضرائب على الدخل بخلاف التوظيف
١٤٨	١٠٤	٤,٣٣٠	٨٧	١٠٤	١٧٧	٨٤	٦٠	٤٣	ضرائب على الأرباح الرأسمالية
٦٤,٦٢٥	٥٣,٠٠٦	١٢١,٢٦٠	٩١,٥٣١	٦٩,٥٥٠	٧٠,٥٣٨	٦٠,٢١٥	٦٥,٩٧١	٥٥,٥٦٣	الضريبة على أرباح شركات الأموال ومنها
٣٠,٦٢٤	١٥,٧٥٣	٦١,٢٤٩	٤٥,٨١٦	٣٤,٠٧٥	٣٤,٣٠٨	٣٢,١٨١	٣٤,١٣٥	٢٩,٢٦٨	من هيئة البترول
٣,١٣٨	٨,٣٨٧	٦,٠٠٠	٨,٢٩٠	٠	٠	٠	٠	٠	من البنك المركزي
٩,٧٠٠	٩,٥٠٠	١٦,٤٠٩	١٢,١٥٠	١١,٨٠٠	١٠,٩٠٠	٩,٤٤٣	١٠,٣٩١	١٠,٢٦٨	من قناة السويس
٢١,١٦٤	١٩,٣٦٧	٣٧,٦٠٢	٢٥,٢٧٥	٢٣,٦٧٤	٢٥,٣٣٠	١٨,٥٧٦	٢١,٤١٦	١٥,٩٩٧	من الشركات الأخرى
١٥,٨٦٧	١٣,٨٠٢	٢٤,٠٩٢	١٦,٤٥٣	١٣,٠٨٩	٩,٤٥٢	٨,٧٧٠	٢,٧٦٣	٢,٠٥٢	الضرائب على الممتلكات
٣٧٠	٤٥٩	٢,٤٣٨	٥٣١	٥٢٠	٣١٧	٥١٨	٦١٢	٤٠٧	ضرائب دورية على الممتلكات
١٦٢	١٦٦	٢٢١	١٨٥	١٧٥	١٧٨	١٨٩	٢٧٨	١٧٦	ضريبة الأراضي
٢٠٨	٢٩٣	٢,٢١٧	٣٤٦	٣٤٦	١٣٩	٣٢٩	٣٣٤	٢٣١	ضريبة المباني
١٣,٦٥١	١١,٦٩٨	١٩,٠٤٥	١٣,٩٠٥	١٠,٥٧٥	٧,٣٢٣	٦,٤١٥	٥٤٦	٥٣٤	ضريبة على العمليات المالية التجارية والرأسمالية ومنها
١٣,٠٨٣	١١,١٤٥	١٨,٢٩٣	١٣,١٦٨	٩,٩٠٣	٦,٧١١	٥,٨٠٨	-	-	ضريبة على عوائد أذون وسندات الخزينة
١,٨٤٦	١,٦٤٥	٢,٦٠٩	٢,٠١٧	١,٩٩٣	١,٨١٣	١,٨٣٧	١,٦٠٥	١,١١١	ضرائب ورسوم على السيارات
٧٢,١١٣	٧٢,٦٧٥	١٤٥,١٨٤	٩٢,٩٢٤	٨٤,٥٩٤	٧٦,٠٦٨	٦٧,٠٩٥	٦٢,٦٥٠	٤٩,٧٤٧	الضرائب على السلع والخدمات ومنها
٣٤,٠٢٢	٣١,٧٠٣	٦٢,١٢٥	٣٩,٤٩٦	٣٧,١٧٤	٣١,٨٧٣	٣٠,٧١٢	٢٧,٦٠٥	٢٥,٤٤٨	الضريبة العامة على المبيعات
١١,٨٤١	١١,٣٦٨	٣١,٦٦٠	١٤,٠٣٨	١٥,٥٦٦	١٢,٩٢٣	١١,٧٣٥	٩,٥٤٢	٨,٩٢٧	سلع محلية
٢٢,٣٦٢	٢٠,٣٣٥	٣٠,٤٦٥	٢٥,٤٥٨	٢١,٦٠٧	١٨,٩٥٠	١٨,٩٧٧	١٨,٠٦٣	١٦,٥٢١	سلع مستوردة
٧,٣١٩	٧,٨٨٧	٢٠,٧٥٩	٩,٧٦٧	٩,١٤١	٩,٣٩١	٩,١٥٢	٨,٨٠٤	٧,٠٥٨	ضريبة المبيعات على الخدمات
١٩,٦٩٣	٢٣,٧١٦	٤٣,٥٦٧	٣٠,٤٨٢	٢٥,٩٨٥	٢٣,١٢٢	١٥,٥١٦	١٤,٤٥١	٧,١٦٤	ضرائب على سلع جدول رقم "١" محلية
٢٠٢	٤٠	٩٨	٤٩	٧١	٥٥	٥٠	٢٣	٢٧	ضرائب على سلع جدول رقم "١" المستوردة
٨٣٥	٨٣٦	١,٣٢٣	١,٠٩٢	٨٨٠	٨٧٣	٩١٧	١,٠٥٦	٦٨٤	ضرائب على الخدمات الخاصة
٥,٤٤٩	٤,٣١٦	٨,٦٠٨	٥,٢٤٨	٥,٤٦٥	٥,٠٦٥	٥,٠٦٢	٥,١٦٥	٤,٣٠٣	ضرائب الدمغة (عدا دمغة الماهيات)
١٣,٦٠٢	١٣,١٣٢	٢١,٥٤٦	١٦,٧٧١	١٤,٧٨٨	١٣,٨٥٨	١٤,٧٠٢	١٤,٠٩١	١٤,٠٢٠	الضرائب على التجارة الدولية (الجمارك) ومنها
١٢,٩٩٤	١٢,٢١٨	٢٠,٥٣٥	١٥,٦٢٦	١٣,٩٥٥	١٢,٩٩٧	١٣,٢٤٢	١٣,٠٦٤	١٢,٩٥٦	ضرائب جمركية قيمة
٣,١٣٦	٣,٢٣٧	٨,٩٥٦	٧,٢٠٨	٣,٦٩٤	٣,١٠٢	٣,٣٠٩	٣,٤٦٤	٤,٣١٧	ضرائب أخرى

المصدر: وزارة المالية
تعكس بيانات الموازنة المعدلة والتي تشمل قيمة الإعتمادات الإضافية بمبلغ ٢٩,٧ مليار جنيه للحزمة الأولى، ومبلغ ٢٣,٩ مليار جنيه للحزمة الثانية بموجب القرارين الجمهوريين رقم ١٠٥ لعام ٢٠١٣، ورقم ١٧ لعام ٢٠١٤ على التوالي.
/١ تعكس بيانات الفترة يوليو-ابريل ٢٠١٣/٢٠١٤ التسويات التي تمت ما بين الهيئة العامة للبترول والخزينة العامة بقيمة إجمالية قدرها ٥٢,٦ مليار جنيه، مقابل دعم مواد بترولية بنفس القدر. من الجدير بالذكر أن هذه التسويات تتم بصفة ربع سنوية.



المصدر: وزارة المالية

جدول (١٢- ب) هيكل الإيرادات العامة
(الإيرادات غير الضريبية)

(مليون جنيه)

٢٠١٤/٢٠١٣	٢٠١٣/٢٠١٢	٢٠١٤/١٣	٢٠١٣/٢٠١٢	٢٠١٢/١١	٢٠١١/١٠	٢٠١٠/٠٩	٢٠٠٩/٠٨	٢٠٠٨/٠٧	
يوليو-ابريل	يوليو-ابريل	موازنة		قطاعات					
١١٩,٧١٤	٦٢,٥٣٦	٢١٠,٣٩٨	٩٩,٢٠٣	٩٦,٢١٢	٧٣,٢١٤	٩٧,٦٢١	١١٩,٢٨٣	٨٤,٢٠٩	الإيرادات غير الضريبية
٥١,٤٠٤	٤,٥٦١	٦٥,٩٨٥	٥,٢٠٨	١٠,١٠٤	٢,٢٨٧	٤,٣٣٣	٧,٩٨٤	١,٤٦٣	المنح
٥١,٣١٥	٤,٣٧٩	٦٥,١٧٣	٤,٨٢٠	٩,٣٣٩	٩٢٤	٣,٤٩٧	٧,٥٣٥	١,١٥٥	منح من حكومات أجنبية
٨,٩	٦٠,٥	٢٥٧	١١٢	٩٥	٣٩٢	٣٣٢	١٤٨	١٠٩	منح من منظمات دولية
٨٠	١٢٢	٥٥٥	٢٧٥	٦٧٠	٩٧١	٥٠٣	٣٠١	١٩٨	أخرى ^{١/}
٦٨,٣١١	٥٧,٩٧٤	١٤٤,٤١٣	٩٣,٩٩٦	٨٦,١٠٨	٧٠,٩٢٧	٩٣,٢٨٨	١١١,٢٩٩	٨٢,٧٤٦	إيرادات أخرى
٤٣,٧٢٢	٣٥,٦٩٦	٩٤,٨٠٤	٥٦,٤٩٤	٥٥,٩٧٩	٤١,١٨٨	٥٤,٥٧١	٥٣,٣٩٥	٥٢,٤٥٥	عوائد الملكية
٥١٤	٦١٠	١,٨٠٠	٨٣٧	١,٠٧٨	١,١٣٠	٣,٩٢٨	٤,٨٤٩	١,٣٣٥	الفوائد المحصلة
٤٦٤	٤٩٧	١,٦٣٢	٦٩٨	٩٠٩	٩٧٩	٣,٧٧٢	٤,٥٨٨	١,٠٤٣	على إعادة الإقراض (تشمل فوائد القروض الخارجية المعاد أقراضها من الخزنة العامة)
٤١,٧٧٠	٣٢,٣٠٤	٨٠,٩٠٧	٥١,٩٣٥	٥٢,٣٥٨	٤١,٣١٥	٤٣,١٨٦	٤٠,٣٥٦	٤٦,١١٢	أرباح الأسهم ومنها:
١٤,٥١٤	٧,٥٦٥	٣٨,٩٨٥	١٨,٧٨٥	١٥,٠٢٧	٢١,٠١٠	٢٥,٥٤٦	٢١,٦٣٧	٢٥,٢٨٢	هيئة البترول
٩,٢٨٣	٧,٥١٧	١٠,٠٠٠	١١,٣١٧	١٥,٠١٢	٤٩٨	٢٠٥	.	٣٢	البنك المركزي
١٤,١٧٧	١٢,٤١٤	٢١,٦٧٣	١٦,٣٧٥	١٦,١١٨	١٥,٢٥٢	١٢,٧٢٩	١٣,٥٧٣	١٥,٠٩٨	قناة السويس
١,١٥٣	١,٦٤٦	٢,٩٠٠	١,٩١٥	٢,٢٠٧	١,٢٨٧	١,٤٣١	١,٢٤٥	٣,٠٤٧	الهيئات الاقتصادية
١,٩٠١	٢,٥٤٦	٤,٢٠٣	٢,٩١١	٢,٩٨٧	٣,٢٦٣	٣,٠٩٩	٣,٨٧٣	٢,٧٨٤	شركات قطاع الأعمال العام
١,٣٨٦	٢,٤٢٠	٦,٦٩٧	٣,٣٦١	٣,٠٧٨	١,٦٥٥	٥,٨٩٩	٧,٥٣٦	١,٩٠١	عائد الإيجارات
١,١٥٨	٢,٢٠٠	٢,٣١٦	٢,٩٣٣	٢,٨٠٠	١,٤٦٥	٢,٧٥٠	٣,٦٦٢	١,٤٤٤	إتاوة البترول
٥٣	٣٦١	٥,٤٠٠	٣٦١	-٥٣٤	-٢,٩١٢	١,٥٥٧	٦٥٥	٣,١٠٨	عوائد ملكية أخرى
١٧,٠٣٩	١٢,٦٠٨	٢٠,٩٧٤	٢٢,٧٣٣	١٧,٨١٩	١٧,٤٠٥	١٧,٢١٢	١٦,٢١٦	١٢,٠٣٧	حصولية بيع السلع والخدمات
١٧,٠٢٣	١٢,٥٩٤	٢٠,٩٤٦	٢٢,٧٠٨	١٧,٧٨٩	١٧,٢٨٠	١٥,٩٧٧	١٤,٧٥٨	١١,٩٨٦	إيرادات الخدمات، ومنها:
١٣,٧٨١	٩,٩٨٠	١٥,٥٣٨	١٨,٩٤٦	١٤,٢٩٠	١٣,٧٤١	١٢,٢٦٨	١١,٤٦٨	٩,٣٩٣	موارد جارية من الصناديق والحسابات الخاصة ^{٢/٣}
١٦	١٤	٢٨	٢٥	٣٠	١٢٥	١,٢٣٥	١,٤٥٨	٥١	إيرادات بيع السلع، ومنها:
.	١٠٠	١,٢٠٠	-	-	حصولية فروق أسعار بيع الغاز الطبيعي
٣٨٢	٣١٩	٦٧٩	٤٧٩	٥١٩	٦٤٠	٤٢١	٥٦٦	٢٤٧	تعويضات وغرامات
١٧١	٢٨٣	٤٧	٦١٢	٦٧٣	٩١٦	٦٨٤	٥١٤	٥٥٧	التحويلات الاختيارية
١٠٣	١٩٩	٤٦	٣٨٣	٤٩٧	٦٧٦	٤٦٠	٣٩٣	٣٣٠	جارية
٦٧,٨	٨٣,٤	١	٢٣٠	١٧٦	٢٤٠	٢٢٥	١٢٠	٢٢٦	رأسمالية
٦,٩٩٦	٩,٠٦٨	٢٧,٩٠٩	١٣,٦٧٧	١١,١١٨	١٠,٧٧٩	٢٠,٤٠٠	٤٠,٦٠٨	١٧,٤٥٠	إيرادات متنوعة
٤,١٧٢	٥,٣٢٤	٣,٦٠٣	٦,٨٧٢	٣,٥٢٧	٢,٨٦٥	٣,٣٧٣	٣١,٠٥٥	٥,٥٠٥	جارية
٢,٨٢٤	٣,٧٤٥	٢٤,٣٠٦	٦,٨٠٦	٧,٥٩٢	٧,٩١٤	١٧,٠٢٧	٩,٥٥٤	١١,٩٤٥	رأسمالية، ومنها
١,٢٥٢	١,٣٠٧	٠,٠	٣,٣٦٣	٣,٢٥٤	٣,٥٨٠	٣,٠٨١	٣,٠٩١	٢,١٥٠	نقص الرصيد المدين للدفوعات المقدمة لتمويل الأستثمارات ^{٥/}
١,٢٣٩	١,٣٨٩	١٥,٢٢٣	٢,٦٩٠	٣,١٦٦	٤,٥٥٠	٥,٥٦٧	٤,٦٤٣	٣,٣٨٩	موارد ومصادر رأسمالية أخرى لتمويل الأستثمارات

المصدر: وزارة المالية

تعكس بيانات الموازنة المعدلة والتي تشمل قيمة الإعتمادات الإضافية بمبلغ ٢٩,٧ مليار جنيه للحزمة الأولى، ومبلغ ٣٣,٩ مليار جنيه للحزمة الثانية بموجب القرارين الجمهوريين رقم ١٠٥ لعام ٢٠١٣، ورقم ١٧ لعام ٢٠١٤ على التوالي.

١/ تشمل منح من جهات حكومية.

٢/ تعكس بيانات الفترة يوليو- ابريل ٢٠١٣/٢٠١٢ التسويات التي تمت ما بين الهيئة العامة للبترول والخزنة العامة بقيمة إجمالية قدرها ٥٢,٦ مليار جنيه، مقابل دعم مواد بترولية بنفس القدر. من الجدير بالذكر

أن هذه التسويات تتم بصفة ربع سنوية.

٣/ إيرادات الصناديق والحسابات الخاصة التابعة لجهات موازنة مثل الجامعات والمراكز الطبية المتخصصة والهيئات والمراكز البحثية، ويقابل هذه الإيرادات مصروفات بذات القيمة موزعة على أبواب الاستخدامات.

٤/ تشمل إيرادات إضافية بنسبة ١٠% من إجمالي الإيرادات الشهرية للصناديق والحسابات الخاصة، بالإضافة إلى نسبة مقدارها ٢٥% من أرصدة تلك الصناديق تؤوّل إلى وزارة المالية بدءاً من يوليو

٢٠١٢/٢٠١٣ وفقاً للقانون رقم ١٩ لعام ٢٠١٣.

٥/ يعكس المبالغ التي تم دفعها مقدماً لتمويل مشروعات استثمارية خلال العام المالي السابق ولم يتم استخدامها خلال نفس العام، ومن ثم يتم قيد هذه المبالغ في العام المالي التالي كجزء من استثمارات ممولة ذاتياً

تحت بند "الإيرادات المتنوعة".

جدول (١٣): توزيع الواردات والمتحصلات الجمركية بحسب التصنيف الوظيفي للواردات^{١/}
(مبنى على التصنيف الواسع للأمم المتحدة)

(مليون جنيه)

الإيرادات الجمركية ٢/					الواردات السلعية					البند				
يوليو-ابريل ٢٠١٤/٢٠١٣	٢٠١٣/١٢	٢٠١٢/١١	٢٠١١/١٠	٢٠١٠/٠٩	يوليو-ابريل ٢٠١٤/٢٠١٣	٢٠١٣/١٢	٢٠١٢/١١	٢٠١١/١٠	٢٠١٠/٠٩					
١٣,٦٦٦	١٦,٧٧١	١٤,٧٨٨	١٣,٨٥٧	١٤,٦٥٥	٣٦٧,٨٣٣	٤٢٧,٩٩٣	٣٦٢,٨٨٩	٣٢٧,٠٢٦	٢٣٨,٩٣٠	الإجمالي				
(٣.٤)	(٢١.٠)	(٦.٧)	(٥.٤)	(٤.٠)	(٦.١)	(١٧.٩)	(١١.٠)	(٣٦.٩)	(٣.٥)					
٢٠	٢٦	٢٤.٠	١٩.٢	٥	٢٠,٧٦٧	٣١,٦٧٩	٢٩,٢٨٦	٢٤,٦٢٨	١٨,٠٥٢	١١١				
١٠٧	١٢٣	١٠٢	٣١	٤٦	٩,٣٦٢	١٠,٣٣١	٩,٠١٠	٦,٦٠٠	٢,٧٧٠	١١٢				
١٩	٢٦	٢٤	٤١	٤٧	٦,٢٨٩	١٢,٤١١	٢٦,٤٢٥	١٢,٥٩٩	٧,٤٧٥	١٢١				
٣٩٣	٥٠٦	٤٢٥	١,٠٩٠	٣٥٢	١٣,٠١٨	١٨,٧٥٩	١٩,٤٢٣	١٥,٣١٠	٧,٨٢٥	١٢٢				
١٢٠	١٣٨	١٥٥	١٧٥	٢١١	٢٢,٠١٨	٣١,٦٤٧	٣٣,٨٨٣	٢٨,٩٩٢	١٧,٥١٧	٢١				
٢,٠٢٤	٢,٣٧٨	٢,٤٣٩	٢,٣٣٤	٢,٧٥٦	١١٢,١٨٣	١٣٨,٥٥٥	١٢٥,٢٥٦	١٠٧,٤٧١	٩١,٥٠٧	٢٢				
-	-	٠.٠	١٥٤.١	١٨٥	٣٩,٦٢٤	٢٣,٢١٤	٧,٢٠٥	٣,٦٧٠	١٠,٤٥٦	٣١				
١,٢٣٨	١,٣٠٠	١,٢٦٨	٨٩٩	٣٦٨	٣٤,٥٧٩	٣١,٩٩٥	١٩,١٢١	١٦,٢٧٨	٢,٨٩٠	٣٢				
٦٦٨	٧٥٦	٧٦٨	٨٥١	٩٩٦	٣٧,٨٩٥	٤٢,٥٢٧	٢٧,٠٥١	٤٠,١٦٥	٢٩,٦٢٥	٤١				
٤٣٨	٥١٦	٥١٢	٥٠٧	٤٨٣	١٨,٢٧٩	٢٠,٤٠٣	١٦,٢٠٩	١٧,٠٨٧	١١,٧٤٥	٤٢				
٢,٥٥٠	٢,٧١٨	٣,١٢٧	٢,٣٨٨	٣,٢٣٤	٦,١٥٩	٩,٠٩٨	٧,٣١٦	٧,٥٧٣	٧,٦٥٦	٥١				
٦٥٨	٧٣٢	٧٩٤	٨٤٦	٨٤٧	٥,٨٤٥	٨,٤٨٠	٧,٠٤٧	٩,٠٥٥	٦,٣٨٧	٥٢				
٦١١	٧١٧	٧٢٣	٦٣٤	٥١٣	١٣,٤٦٩	١٦,٧٨٤	١٣,٣٢٣	١٣,٦٤٥	٧,٧٣٩	٥٣				
٥٤٩	٦٣٣	٦٥٢	٧٤٣	٤١٥	٥,٣٧٢	٦,٠٩١	٤,٠٠١	٤,٦٢١	٥,٠٥٠	٦١				
٦٨٣	٧٥١	٦٣١	١,١١٣	٥٦٩	٦,٠٩٢	٨,٦٠٤	٥,٩٤٤	٧,٠٩٤	٣,٤٢٧	٦٢				
٢٤٨	٣٦٤	٢٦١	٥٦٠	٤٩٠	١٦,٨٢٦	١٧,٣٤٢	١٢,٢٥٦	١٢,٠٥٧	٨,٧٦٥	٦٣				
٣,٣٤٠	٥,٣٢٧	٢,٨٨٣	١,٤٧٠	٣,١٤٠	٥٦	٧٥	١٣٣	١٨٢	٤٥	٧				
										ملاحظات				
					٥٢,٩٨٧					٤٣,٣٤٤	إجمالي الواردات (مليون دولار)			
					٧١,٣٤٤					٦٠,٤٩٢	الإيرادات الجمركية/ الناتج المحلي الإجمالي ^{٣/}			
					١.٠					٠.٩	١.٠	١.٢	الإيرادات الجمركية/ إجمالي الإيرادات والمنح	
					٤.٣					٤.٨	٤.٩	٥.٢	٥.٥	الإيرادات الجمركية/ إجمالي الإيرادات الضريبية ^{٤/}
					٧.٣					٦.٩	٧.٤	٧.٥	٩.٠	

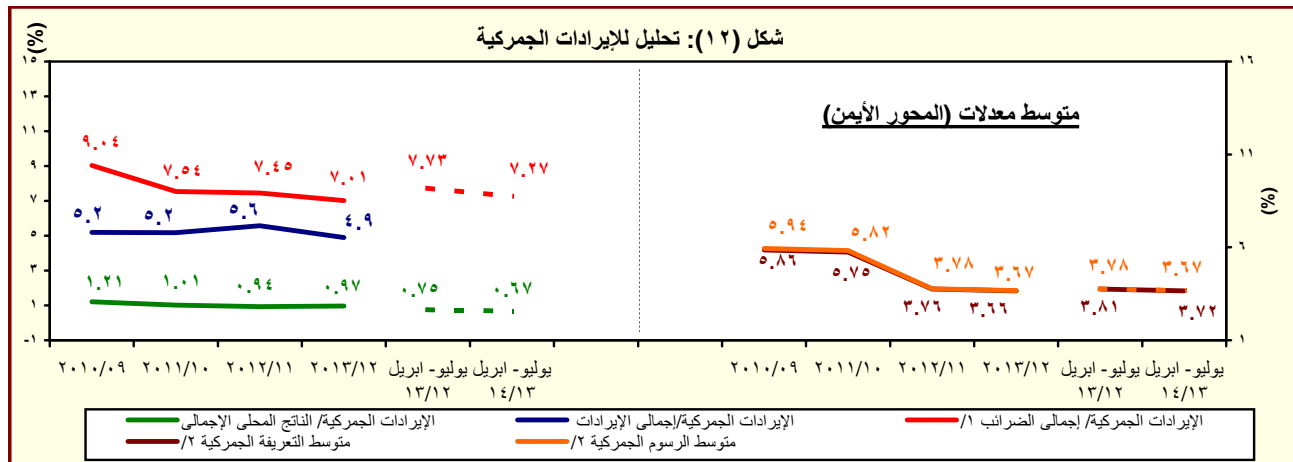
المصدر: وزارة المالية، مصلحة الجمارك المصرية
(معدل تغير سنوي.

١/ جملة المتحصلات لمصلحة الجمارك قد تختلف عن القيمة الاجمالية المعروضة عن متحصلات التجارة الدولية في جدول الموازنة العامة بسبب توزيع متحصلات مصلحة الجمارك على بنود الموازنة المختلفة، مثل الضرائب على التجارة الخارجية، الضرائب على السلع والخدمات، وضرائب أخرى.

٢/ تتضمن الإيرادات السيادية والجارية.

٣/ قامت وزارة التخطيط بتقدير قيمة الناتج المحلي الإجمالي لعام ٢٠١٣/٢٠١٤ بنحو ٢٠٣٣.٨ مليار جنيه، مقارنة بناتج محلي إجمالي معدل قدره ١٧٥٣.٣ مليار جنيه لعام ٢٠١٢/٢٠١٣.

٤/ إجمالي الضرائب التي تم تحصيلها من قبل المصالح الإيرادية (الضرائب على الدخل، المبيعات، الجمارك، والضرائب العقارية).



المصدر: وزارة المالية، مصلحة الجمارك المصرية
١/ إجمالي الضرائب التي تم تحصيلها من قبل المصالح الإيرادية (الضرائب على الدخل، المبيعات، الجمارك، والضرائب العقارية).
٢/ بالنسبة الى إجمالي الواردات.

جدول (١٤): هيكل المصروفات العامة^{١/}

(مليون جنيه)

٢٠١٤/٢٠١٣	٢٠١٣/٢٠١٢	# ٢٠١٤/١٣	٢٠١٣/٢٠١٢	٢٠١٢/٢٠١١	٢٠١١/٢٠١٠	٢٠١٠/٢٠٠٩	٢٠٠٩/٢٠٠٨	٢٠٠٨/٢٠٠٧	
يوليو-ابريل	يوليو-ابريل	موازنة	موازنة						فعليات
٤٧١,٧٨٦	٤٢٣,١٢٨	٧٤٢,١٣٢	٥٨٨,١٨٨	٤٧٠,٩٩٢	٤٠١,٨٦٦	٣٦٥,٩٨٧	٣٥١,٥٠٠	٢٨٢,٢٩٠	المصروفات
١٣٨,٩٦٨	١١٢,٧٦٢	١٨٣,٧٩٩	١٤٢,٩٥٦	١٢٢,٨١٨	٩٦,٢٧١	٨٥,٣٦٩	٧٦,١٤٧	٦٢,٨٣٩	الأجور والتعويضات للعاملين
١١٤,٨٥٦	٩٣,٣٥٢	١٤٨,٦٠٨	١١٨,١٩٦	٩٩,٩٢٦	٧٨,٢٧٠	٧٠,٣٢١	٦٢,٦٥٨	٥١,١٧٢	الاجور والبدلات النقدية والعينية
٢١,٥٤٧	١٨,٦٩٠	٢٨,٤٣١	٢٤,٤٠٦	١٩,٩٥٩	١٧,٩١٧	١٥,٨٤٠	١٥,١٥٧	١٣,٩٣٩	الوظائف الدائمة
١,٩٦٩	١,٥٤٣	٢,٤٠١	١,٩٨٣	٢,١٢٤	١,٧٤٨	١,١٩١	٩٦٩	٧٠١	الوظائف المؤقتة
٥٩,١٣٥	٤٨,٢٣٧	٧٤,٢٠٠	٦١,٢٩٣	٥٢,٧٢٩	٣٥,٠٩٣	٢٩,٩٤٠	٢٦,٧١٠	٢١,٩٤٣	المكافآت
١٦,٩٦٢	١٣,١٩٣	٢٠,٠٦٢	١٧,٣١٧	١١,٢٠٧	٩,٩٨١	٩,٣٨١	٦,٢٢٣	٣,٩٦٦	بدلات نوعية
١٣,٤٣٧	١٠,٠١٢	٢٠,٦٦٤	١١,٦٨١	١١,٣٩٧	١١,٣٩٦	١١,٧١٠	١١,٧٣٨	٩,٠٥١	مزايا نقدية
١,٨٠٦	١,٦٧٧	٢,٨٥٠	١,٩١٥	٢,٥٠٩	٢,١٣٥	٢,٢٦٠	١,٨٦١	١,٥٧٣	المزايا العينية
١٣,٤٤٢	١١,٠٠٦	١٧,٤٩٩	١٣,٦٧٥	١١,٥٨٩	٩,١٠٣	٧,٨٥٠	٧,٢١٠	٦,١٦٥	المزايا التأمينية
١١,٩٠٩	٩,٦٦٨	١٥,٣١٦	١٢,١٠٠	١٠,٣٠٦	٨,٠٧٠	٦,٩٧٠	٦,٤١٢	٥,٤٦٤	حصة الحكومة في صندوق التأمين الاجتماعي للحكومة
١,٥٣٣	١,٣٣٨	٢,١٨٣	١,٥٧٥	١,٢٨٣	١,٠٣٣	٨٨٠	٧٩٨	٧٠١	مزايا تأمينية أخرى
١٨,٠٠٢	١٨,٢٣٣	٣٠,١٨٩	٢٦,٦٥٢	٢٦,٨٢٦	٢٦,١٤٨	٢٨,٠٥٩	٢٥,٠٧٢	١٨,٤٧٠	شراء السلع والخدمات
٧,٩٣٩	٨,٦٣٢	١٣,٤٧٧	١١,٩٩٤	١٠,٥٩٩	٩,٩٧٩	١١,٩٦٧	١١,٤٠٤	٧,٢٧٢	السلع ومنها
٣,٦٩٦	٣,٨٤٥	٦,٤٥٠	٥,٧٠٤	٤,٢٩٩	٤,٠٣١	٤,١٤٩	٣,٤٨٢	٣,١٠٢	المواد الخام
٥٣٩	٨٣٠	٩٧٤	١,٠١٦	٩٥٥	٨٧١	١,٥٣٧	١,٠٤٦	٦٤١	وقود وزيت وقوى محركة للتشغيل
٢,٨٣٠	٣,١٠٠	٤,٣١٦	٣,٩٥٧	٤,١٥٩	٣,٨٤٦	٤,٩٩٣	٥,٨٣١	٢,٦٢١	مياه وانارة
٨,٧٧٧	٨,٣٩٧	١١,٥٨٨	١١,٢٩٧	١١,٥١٦	١٠,٧١٦	١١,٤٤٢	٩,٨٠٥	٧,٦٢٥	الخدمات ومنها
٢,٥٣٧	٢,٥٨٤	٤,٢٢٨	٣,٥٦٦	٣,١٩٤	٣,٣٣٦	٣,٤٢٨	٢,٩٢٥	٢,٤٠١	نفقات الصيانة
١,١٤٧	١,١٦٠	١,٢٢٢	١,٣٧٠	١,١٨٥	٨٤٢	١,٢٦٤	١,٠٩٤	١,٢٨٤	نفقات طبع ودوريات وحقوق تأليف
٢,٠٢٣	١,٨٧٠	٢,٦٥٤	٢,٣٢٩	٢,١٠٦	٢,١١٢	١,٩٠٠	١,٣٤٩	١,١٣٤	نقل وانتقالات عامة
٢,٤٥٠	٢,٠٦٩	٢,٤١٤	٢,٩٩٤	٣,٨٥٠	٣,١٣٣	٣,٤٥٩	٣,١٥٨	١,٧٤٥	نفقات خدمية متنوعة ^{١/}
١,٢٨٦	١,٢٠٤	٥,١٢٤	٣,٣٦١	٤,٧١١	٥,٤٥٣	٤,٦٥٠	٣,٨٦٤	٣,٥٧٤	أخرى

المصدر: وزارة المالية، مصلحة الضرائب المصرية

تعكس بيانات الموازنة المعدلة والتي تشمل قيمة الإعتمادات الإضافية بمبلغ ٢٩,٧ مليار جنيه للحمزة الأولى، ومبلغ ٣٣,٩ مليار جنيه للحمزة الثانية بموجب القرارين الجمهوريين رقم ١٠٥ لعام ٢٠١٣، ورقم ١٧ لعام ٢٠١٤ على التوالي.

١/ التنبؤ يتفق مع معايير صندوق النقد الدولي والمعروفة بـ GFS ٢٠٠١ على أساس نقدي.

٢/ يشمل مصروفات خدمية أخرى متنوعة، من أهمها نفقات تنفيذ الأحكام القضائية.

جدول (١٤): هيكل المصروفات العامة (تابع)

(مليون جنيه)

٢٠١٤/١٣	٢٠١٣/١٢	#	٢٠١٤/١٣	٢٠١٣/١٢	٢٠١٢/١١	٢٠١١/١٠	٢٠١٠/٠٩	٢٠٠٩/٠٨	٢٠٠٨/٠٧	
يوليو-ابريل	يوليو-ابريل		موازنة							فوائد ومنها:
١٢٦,٥٢٢	١١٦,٥٨٧		١٨٢,٠٤٦	١٤٦,٩٩٥	١٠٤,٤٤١	٨٥,٠٧٧	٧٢,٣٣٣	٥٢,٨١٠	٥٠,٥٢٨	فوائد خارجية
٤,١٠٩	٣,٤٥٢		٧,٤٦٢	٣,٨٩٦	٣,٤١٨	٣,٤١٦	٢,٨٤٠	٣,٥٩٨	٣,٧٣٧	فوائد محلية (لغير الحكوميين)
١٠٧,٢٨٤	٩٩,٤٤٧		١٥٣,٥٩٩	١٢٥,١٣١	٨٤,٤٥٥	٦١,١٣٤	٥٣,١٢٨	٣٢,٦٧٢	٣٠,٦٩١	فوائد محلية (لوحدة الحكومة العامة)
١٥٠,٥٥١	١٣,٦٦٢		٢٠,٧٧٩	١٧,٨٣٦	١٦,٤٢٠	٢٠,٤٥٠	١٦,١٧٨	١٦,٤٠٣	١٥,٨٩٢	أخرى
٧٩	٢٥,٥		٢٠٧	١٣٣	١٤٨	١٢٧	١٨٧	١٣٨	٢٠٨	الدعم والمنح والمزايا الإجتماعية
١٢٧,٩٤٩	١٢٥,٣٥١		٢١٢,٣٦٩	١٩٧,٠٩٣	١٥٠,١٩٣	١٢٣,١٢٥	١٠٢,٩٧٤	١٢٧,٠٣٣	٩٢,٣٧١	الدعم
٩١,٦١٣	١٠٤,٧٥٢		١٦٦,٣٠٨	١٧٠,٨٠٠	١٣٤,٩٦٣	١١١,٢١١	٩٣,٥٧٠	٩٣,٨٣٠	٨٤,٢٠٥	لمؤسسات حكومية غير مالية، ومنها:
٩٠,٢٠٥	١٠٣,٠٧٠		١٦٤,٤٥٨	١٦٨,٩٧٨	١٣١,٨٨٥	١٠٨,٣١٦	٩١,٢١٦	٩١,١٨٥	٨٢,٠١٧	دعم السلع التموينية
٢٠,٥٥٢	٢١,٣١٤		٣٠,٨٣٤	٣٢,٥٥١	٣٠,٢٨٢	٣٢,٧٤٣	١٦,٨١٩	٢١,٠٧٢	١٦,٤٤٥	دعم السلع البترولية
٤٩,٨٠٠	٧٤,٣٩٧		٩٩,٥٩٥	١٢٠,٠٠٠	٩٥,٥٣٥	٦٧,٦٨٠	٦٦,٥٢٤	٦٢,٧٠٣	٦٠,٢٤٩	لمؤسسات مالية حكومية
١,٤٠٨	١,٦٨٢		١,٨٥٠	١,٨٢٢	٣,٠٧٨	٢,٨٩٥	٢,٣٥٤	٢,٦٤٥	٢,١٨٨	المنح
٤,٤٥٣	٣,٢٨٣		٥,٨١٤	٥,٠١٤	٥,٣٠٥	٥,٣١٩	٤,٣٨٠	٤,٢١٣	٣,٨٩٠	للحكومات الأجنبية
١١٣	١,٥		١٨٣	١٤٥	٢١٩	٢٠٠	١٢٨	١٦٩	٢	للمؤسسات الدولية
٠,٢	٠,٥		٠,٢	٠,٤	٠,٢	١,٢	-	-	-	لجهات الحكومة العامة
٤,٣٤٠	٣,١٧٧		٥,٦٣١	٤,٨٦٩	٥,٠٨٥	٥,١١٨	٤,٢٥٢	٤,٠٤٤	٣,٨٨٩	مزايا إجتماعية
٣١,٤٦٠	١٧,٠١٠		٣٣,٤٧٧	٢٠,٧٧٨	٩,٣٦٧	٦,١١٨	٤,٤٨٣	٢٨,٧٠٧	٤,٠٥٠	مزايا الأمان الإجتماعي
٤,١٨٥	٣,٣٠٩		٣,٣٦٤	٣,٧٥٣	٢,٥٨١	٢,٠٤٨	١,٤٦٤	١,٢٣٦	٩٩٣	مساعداة إجتماعية ^١
٢٦,٧٦٧	١٣,١٦٥		٢٩,٢٠٠	١٦,٣٥٢	٦,٤٢٠	٣,٤٣٨	٢,٤٠٠	٢٦,٨٠٥	٢٤,٦٠٠	نفقات خدمية لغير العاملين
٣٩٧	٤٦٩		٨٢٠	٥٨٧	٥١٦	٥٧٢	٥٧٠	٦٢٥	٤١٨	مزايا إجتماعية للعاملين
١١٢	٦٧		٩٤	٨٧	٧٠	٦٠	٤٩	٤١	٣٨	المصروفات الأخرى
٣٠,٠٨٩	٢٦,٢٩١		٣٨,٢٨٠	٣٤,٩٧٥	٣٠,٧٩٦	٣١,٣٦٤	٢٨,٩٠١	٢٧,٠٠٧	٢٣,٨٩٢	جارية
٣,٦١٣	٢,١١٧		٤,٠٧١	٣,٨٣٠	٣,٠٢٦	٣,٣٦٥	٣,٩٠٩	٣,٩٠٩	٣,٣٨٧	ضرائب ورسوم
٥٠	٧٨		١٣٦	٩٢	٥٨	٦٧	٧٤	١٠٠	٩٥	اشتراقات
١٨٢	١٣٥		٣٨٠	٣١٤	٣٤٥	١٦٢	٢٤٦	٢٥٦	٣٢٤	اخرى متنوعة
٣,٣٨٢	١,٩٠٤		٣,٥٥٤	٣,٤٢٤	٢,٦٢٣	٣,١٣٦	٣,٥٨٩	٣,٥٥٣	٢,٩٦٧	المصروفات الأخرى الإجمالية والاحتياطيات العامة ^٢
٢٦,٤٧٦	٢٤,١٧٤		٣٤,٢٠٩	٣١,١٤٥	٢٧,٧٧٠	٢٨,٠٠٠	٢٤,٩٩٢	٢٣,٠٩٨	٢٠,٥٠٥	شراء أصول غير مالية (الاستثمارات)
٣٠,٢٥٥	٢٣,٩٠٤		٩٥,٤٤٨	٣٩,٥١٦	٣٥,٩١٨	٣٩,٨٨١	٤٨,٣٥٠	٤٣,٤٣٠	٣٤,١٩١	الأصول الثابتة
٢٧,٦٠٢	٢١,٨٦٩		٨٧,٧٦١	٣١,٩٣١	٢٨,٩٩٧	٣٣,٣٠٣	٣٩,٢٠٥	٣٤,٦٥٤	٢٨,١٨٦	استثمار مباشر (شامل الرسوم الجمركية)
٢٧,٢٧٢	٢١,٤٩٥		٨٦,٨١٠	٣١,٤٠٤	٢٨,٣٩٨	٣٢,٦٤٨	٣٨,٦٢٢	٣٤,١٦١	٢٧,٧٣٤	نفقات إيرادية مؤجلة (تشغيل)
٣٣٠	٣٧٤		٩٥١	٥٢٦	٥٩٩	٦٥٥	٥٨٣	٤٩٣	٤٥٢	الأصول غير المنتجة
٤٤٠	٥٤٢		١,١٣٩	٨٠٩	٥٨٣	٥٠٨	٦٨٠	٤٤٨	٢٧٠	أخرى
٢,٢١٤	١,٤٩٣		٤,٣٤٩	٦,٧٧٧	٦,٣٣٧	٦,٠٧٠	٨,٤٦٥	٨,٣٢٩	٥,٧٣٥	

المصدر: وزارة المالية

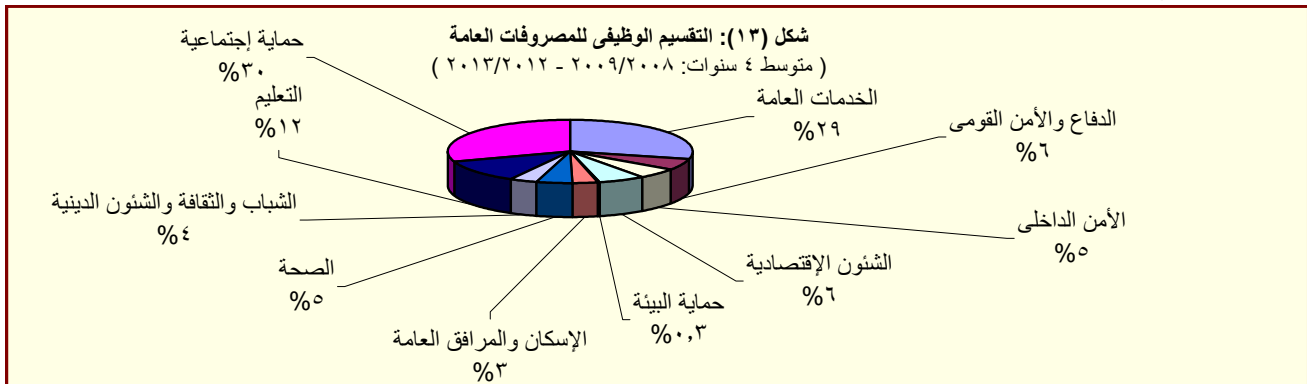
* بيان مبدئي، أرقام معدلة

تعكس بيانات الموازنة المعدلة والتي تشمل قيمة الإعتمادات الإضافية بمبلغ ٢٩,٧ مليار جنيه للحمزة الأولى، ومبلغ ٣٣,٩ مليار جنيه للحمزة الثانية بموجب القرارين الجمهوريين رقم ١٠٥ لعام ٢٠١٣، ورقم ١٧ لعام ٢٠١٤ على التوالي.

١/ يعكس مساهمات الخزنة في صناديق المعاشات.

٢/ تعكس بيانات الفترة يوليو- ابريل ٢٠١٣/٢٠١٤ التسويات التي تمت ما بين الهيئة العامة للبترول والخزنة العامة، مقابل دعم مواد بترولية بنفس القدر. من الجدير بالذكر أن هذه التسويات تتم بصفة ربع سنوية.

٣/ يتضمن الإنفاق على الدفاع والأمن القومي.



المصدر: وزارة المالية