

القسم الأول

نظرة عامة على الأداء الإقتصادي و المالي

- أ- مؤشرات الإقتصاد العيني و الحقيقي و مصادر النمو..... ١
- ب- السكان و التشغيل..... ٢
- ج- الأسعار المحلية (متوسط الفترة)..... ٢
- د- مؤشرات المالية العامة..... ٣
- هـ ملخص الدين العام المحلي (بالمليون جنييه، رصيد نهاية الفترة)..... ٤
- و- إجمالي الدين العام الخارجي (مليون دولار، رصيد نهاية الفترة)..... ٤
- ز- خدمة الدين الحكومي (مليون جنييه، تدفقات)..... ٤
- ح- المؤشرات النقدية (نهاية الفترة)..... ٥
- ط- القطاع المالي والاستثمارات..... ٦
- ي- معاملات القطاع الخارجي..... ٧

القسم الأول: نظرة عامة على الأداء الإقتصادي و المالي

بيان ربع سنوي				٢٠٠٩/٢٠٠٨				
أكتوبر-ديسمبر ٢٠١٣*	يوليو-سبتمبر ٢٠١٣	أبريل-يونيو ٢٠١٣	أكتوبر-ديسمبر # ٢٠١٢	٢٠١٣/٢٠١٢	٢٠١٢/٢٠١١	٢٠١١/٢٠١٠	٢٠١٠/٢٠٠٩	٢٠٠٩/٢٠٠٨
أ. الإقتصاد العيني (بالأسعار الجارية)								
٤٩٩,٣٠٠	٥١٨,٠٠٠	٤٤٦,٢٠٠	٤٣٧,٧٠٠	١,٧٥٣,٣٠٠	١,٥٧٥,٥٠٠	١,٣٧١,١٠٠	١,٢٠٦,٦٠٠	١,٠٤٢,٢٠٠
٧٢,٤٧٢	٧٤,٣٦٠	٦٤,٢٨٠	٧١,٦٦٦	٢٧١,٩٣١	٢٦٢,٨٠٠	٢٣٥,٩٩٥	٢١٨,٨٨٩	١٨٩,٠٩٤
٤٧٧,٦٠٠	٤٩٧,٣٤١	٤٢٤,٤٩٧	٤١٩,٢١٥	١,٤٧٧,٣٥٢	١,٥٠٨,٥٢٧	١,٣٣٥,١٠٦	١,١٥٠,٥٠٩	٩٩٤,٠٥٥
٦٩,٣٢٣	٧١,٣٩٤	٦١,١٥٣	٦٨,٦٣٩	٢٦٠,١٥٢	٢٥١,٦٢٩	٢٢٥,٤٦٢	٢٠٨,٧٢٨	١٨٠,٣٥٩
٢٣,٣٠١	٢٤,١٧٤	٢١,٣٣٤	٢٠,٩٢٧	٢٠,٩٥٧	١٩,٣٥٦	١٧,٢٣٣	١٥,٥١٤	١٣,٧٠٢
٣,٣٨٢	٣,٤٧٠	٣,٠٧٣	٣,٤٢٦	٣,٢٥٠	٣,٢٢٩	٢,٩٦٦	٢,٨١٤	٢,٤٨٦
ب. مؤشرات الإقتصاد العيني ومصادر النمو^{١/٢}								
(معدل النمو)								
١,٤	١,٠	١,٥	٢,٢	٢,١	٢,٢	١,٨	٥,١	٤,٧
١,٣	١,٠	١,٥	٢,٠	٢,١	٢,٢	١,٩	٥,١	٤,٧
٠,٩	٠,٧	٠,٦	١,٣	١,٢	١,٦	١,١	٤,٣	٥,٠
٠,١	٠,٦-	١,٧	٢,٨	٢,٩	٢,٨	٢,٥	٦,٧	٣,٧
٥,٤	٤,٩	٣,٤	٢,٦	٣,١	٣,٠	٣,٤	٤,٥	٥,٨
٥,١-	٧,٣-	١٥,٠-	٠,٧-	٩,٦-	٥,٨	٢,٢-	٨,٠	٩,١-
١,٠	٤,٤	٣,٥	٦,٠	٢,٩	٦,٠	٥,٣	٤,٢	٥,٧
٠,٧	٤,٢	٣,٥	٥,٧	٢,٨	٦,٥	٥,٥	٤,١	٥,٧
٣,٦	٥,٩	٣,٦	٨,٦	٣,٥	٣,١	٣,٨	٤,٥	٥,٦
٧,٧-	١١,٣-	٠,٧-	٢,١-	٤,١	٢,٣-	١,٢	٣,٠-	١٤,٥-
١,٠-	١,٤-	١,٣-	٠,٦-	٠,٠١-	٠,٠٣-	٠,٦-	٢,٨	٢,٤
الإنتاج المحلي الحقيقي (بأسعار السوق)^{٣/}								
الناتج المحلي الحقيقي (بتكلفة عوامل الإنتاج)^{٤/}								
القطاع السلي								
قطاع الخدمات الإنتاجية								
الخدمات الإجتماعية								
الاستثمارات^{٥/ ١٥}								
الإستهلاك النهائي^{١٥}								
الإستهلاك الخاص								
الإستهلاك العام								
الصادرات السلعية والخدمية^{١٤}								
نصيب الفرد من الناتج المحلي الإجمالي الحقيقي								
الإدخار المحلي^{١٥}								
معدل النمو الإسمي السنوي								
نسبة إلى الناتج المحلي الإجمالي								
الاستثمارات المحلية^{١٥ ١٥}								
معدل النمو الإسمي السنوي								
نسبة إلى الناتج المحلي الإجمالي								

المصدر: وزارة التخطيط والتعاون الدولي.

* بيان مبدئي، وقابل للتعديل.

بيان معدل في ضوء البيانات الحديثة الصادرة عن وزارة التخطيط.

١/ قامت وزارة التخطيط بمراجعة بيانات الناتج المحلي الإجمالي لعام ٢٠١٣/١٢ على أساس ربع سنوي.

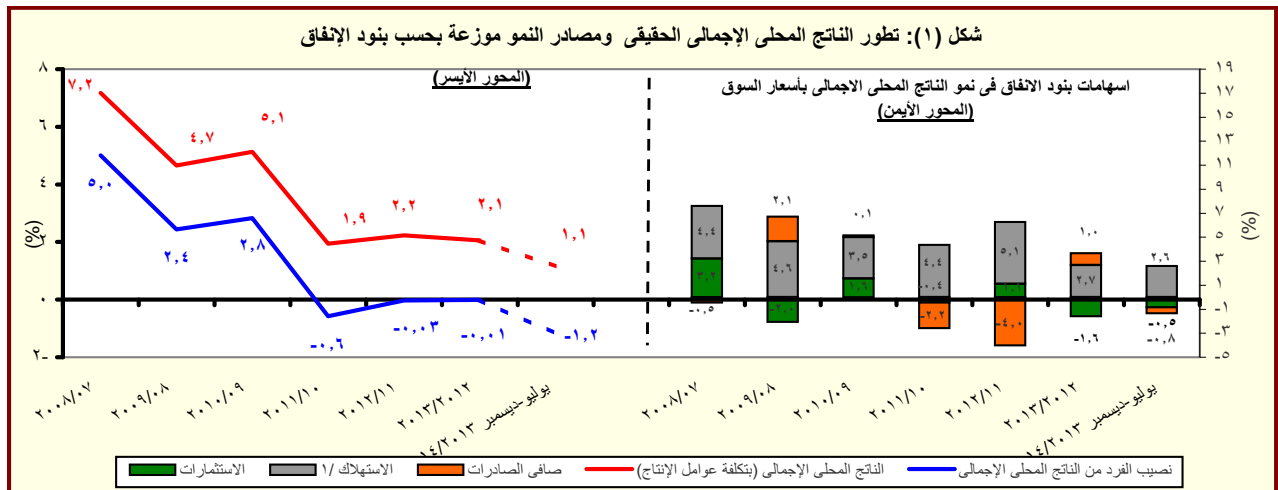
٢/ تم حساب معدلات النمو الحقيقية باستخدام الأسعار الثابتة لعام ٢٠٠٧/٢٠٠٦، ولكن بدءاً من عام ٢٠١٣/٢٠١٢ تم حساب معدلات النمو باستخدام الأسعار الثابتة لعام ٢٠١٢/١١.

٣/ تشمل نشاط قطاع البترول والغاز الطبيعي.

٤/ تشمل صافي الضرائب غير المباشرة.

٥/ رأس المال الثابت، يشمل التغير في المخزون.

٦/ بالأسعار الجارية.



القسم الأول: نظرة عامة على الأداء الإقتصادي والمالي (تابع)

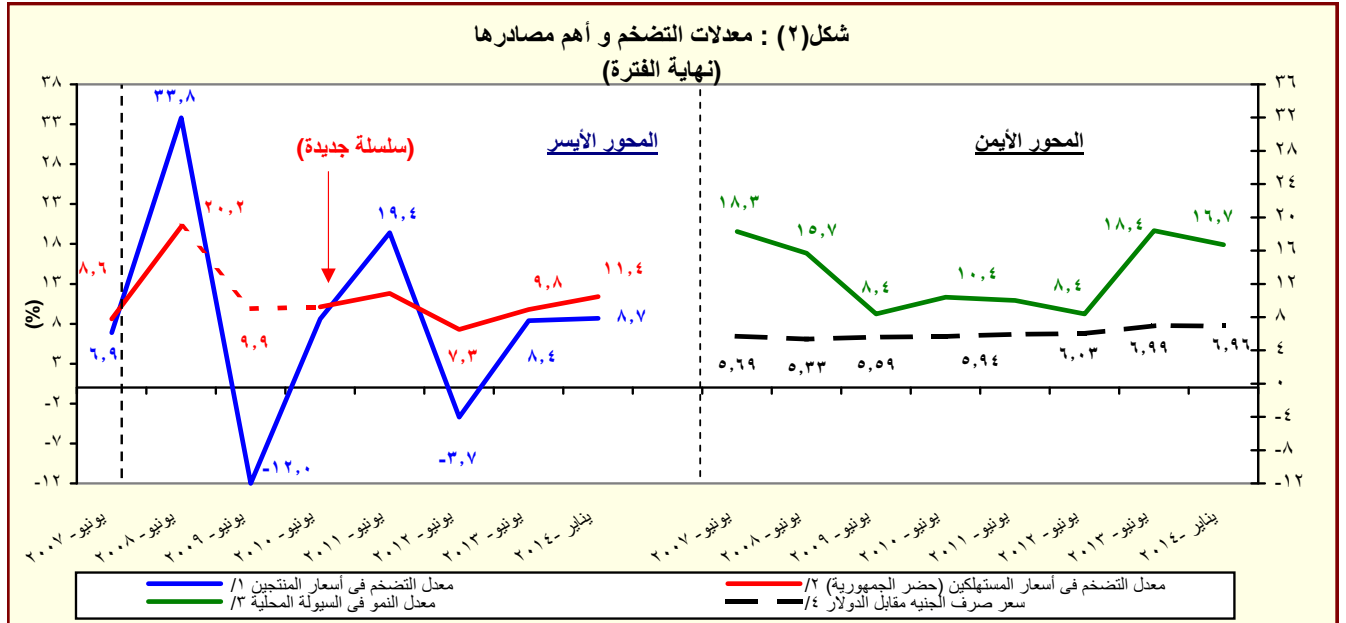
بيان ربع سنوي				بيان سنوي					
أكتوبر- ديسمبر ٢٠١٢	يونيو- أغسطس ٢٠١٣	يوليو- سبتمبر ٢٠١٣	أكتوبر- ديسمبر ٢٠١٣	٢٠١٣/١٢	٢٠١٢/١١	٢٠١١/١٠	٢٠١٠/٠٩	٢٠٠٩/٠٨	٢٠٠٨/٠٧
ج . السكان									
٨٣,٧	٨٤,٧	٨٥,٢	٨٥,٧	٨٤,٧	٨٢,٤	٨٠,٤	٧٨,٧	٧٦,٩	٧٥,٢
٢,٨	٢,٨	٢,٤	٢,٤	٢,٨	٢,٥	٢,٢	٢,٣	٢,٣	٢,١
د . الأسعار المحلية (متوسط الفترة)									
٥,٢	٨,٧	١٠,١	١١,٧	٦,٩	٨,٧	١١,٠	١١,٧	١٦,٢	١١,٧
١,٢	١,٩	٥,٠	٧,٩	٥,٧	٧,٥	١٥,٩	٥,٠	٢,٥	١٧,٧
٩,٥	١٠,٣	٩,٨	٨,٨	١٠,٣	٩,٥	٨,٥	٨,٥	٩,٠	١٠,٠
١٢,٧	١٣,٩	١٢,٠	١٠,٧	١٣,٤	١٣,٤	١٠,٢	٩,٩	١١,٣	٧,٠
٧,٧	٨,٠	٧,٧	٧,٠	٧,٨	٧,٣	٦,٥	٦,٣	٦,٥	٦,٥
٩,٧	١٠,١	٩,٦	٨,٧	٩,٨	٩,٤	٨,٥	٨,٣	٩,٥	١٠,٣
٦,١٠	٦,٩٤	٦,٩٧	٦,٨٩	٦,٤٥	٦,٠٠	٥,٨١	٥,٥١	٥,٥١	٥,٥٠

المصادر: وزارة التخطيط والبنك المركزي المصري والجهاز المركزي للتعبئة العامة والإحصاء.
/١ لا يتضمن المصريين المقيمين في الخارج.

/٢ بدءاً من أغسطس ٢٠٠٩، تم استحداث سلسلة أرقام قياسية جديدة لأسعار المستهلكين (حضر الجمهورية) باستخدام الأوزان المستخرجة من بحث الدخل والإنفاق والاستهلاك لعام ٢٠٠٩/٢٠٠٨ مع استخدام بيانات شهر يناير ٢٠١٠ كفترة الأساس. وفيما يخص بيانات ما قبل ذلك التاريخ، فقد استخدمت الأوزان المستخرجة من بحث الدخل والإنفاق والاستهلاك لعام ٢٠٠٥/٢٠٠٤ مع استخدام يناير ٢٠٠٧ كشهر أساس.

/٣ قام الجهاز المركزي للتعبئة العامة والإحصاء بإصدار رقم قياسي جديد لأسعار المنتجين بدءاً من سبتمبر ٢٠٠٧ ليحل محل الأرقام القياسية لأسعار الجملة، وذلك باستخدام أسعار السلع والخدمات للسنة المالية (٢٠٠٥-٢٠٠٤) كفترة أساس لسلسلة الأرقام القياسية، كما تم استخراج الأوزان باستخدام متوسط عامي (٢٠٠٢-٢٠٠٣، ٢٠٠٣-٢٠٠٤) للقيم الإجمالية للإنتاج الصناعي والزراعي والخدمي.

/٤ البيانات تعكس نهاية الفترة.
/٥ متوسط ميلادي.



المصدر: البنك المركزي المصري ولجهاز المركزي للتعبئة العامة والإحصاء.
/١ تغيير في السلسلة. تعكس البيانات قبل يونيو ٢٠٠٧ معدلات التضخم وفقاً لأسعار الجملة.

/٢ بدءاً من أغسطس ٢٠٠٩، تم استحداث سلسلة أرقام قياسية جديدة لأسعار المستهلكين (حضر الجمهورية) باستخدام الأوزان المستخرجة من بحث الدخل والإنفاق والاستهلاك لعام ٢٠٠٩/٢٠٠٨ مع استخدام بيانات شهر يناير ٢٠١٠ كفترة الأساس. وفيما يخص بيانات ما قبل ذلك التاريخ، فقد استخدمت الأوزان المستخرجة من بحث الدخل والإنفاق والاستهلاك لعام ٢٠٠٥/٢٠٠٤ مع استخدام يناير ٢٠٠٧ كشهر أساس.

/٣ يعرف إجمالي السبلة المحلية كإجمالي صافي الأصول الأجنبية وصافي الأصول المحلية لدى الجهاز المصرفي (في جانب الأصول)، أو كجملة المعروض النقدي وأشبه النقود لدى الجهاز المصرفي (في جانب الخصوم).

/٤ يعكس البيان متوسط شهري.

القسم الأول: نظرة عامة على الأداء الإقتصادي و المالي (تابع)

يوليو-فبراير ٢٠١٤/١٣	# ٢٠١٤/١٣ موازنة	٢٠١٣/١٢	٢٠١٢/١١	٢٠١١/١٠	٢٠١٠/٠٩	٢٠٠٩/٠٨	٢٠٠٨/٠٧
٥. مؤشرات المالية العامة^١							
١- قطاع الموازنة العامة (بالمليون جنيه)^٧							
٢٥٤,٢٢٤	٥٣٧,٥٣٩	٣٥٠,٣٢٢	٣٠٣,٦٢٢	٢٦٥,٢٨٦	٢٦٨,١١٤	٢٨٢,٥٠٥	٢٢١,٤٠٤
٣٧٣,٣١٦	٧١٦,٩٦٩	٥٨٨,١٨٨	٤٧٠,٩٩٢	٤٠١,٨٦٦	٣٦٥,٩٨٧	٣٥١,٥٠٠	٢٨٢,٢٩٠
٢٨,٢٣٢	٣,٩٨١	٩٢,٧٢٤	٦٢,٢٦٤	٤٩,٣٨٣	٢٥,٧٠٥	١٩,٠١٦	١٠,٥٩٤
١١٩,٠٩٢	١٧٩,٤٣٠	٢٣٧,٨٦٥	١٦٧,٣٧٠	١٣٦,٥٨٠	٩٧,٨٧٢	٦٨,٩٩٥	٦٠,٨٨٦
١٢٣,٦١١	١٨٦,٠٢٨	٢٣٩,٧١٩	١٦٦,٧٠٥	١٣٤,٤٦٠	٩٨,٠٣٨	٧١,٨٢٦	٦١,١٢٢
٢- قطاع الموازنة العامة^٧ (معدل نمو سنوي)							
٣٧.٥	٣٥.١	١٥.٤	١٤.٥	-١.١	-٥.١	٢٧.٦	٢٢.٩
٨.٧	٣٤.٤	٢١.١	٨.٠	١٢.٧	٤.٥	١٩.٠	٢٠.٠
١١٩.٨	٣٦.٤	٣.١	٣١.٤	-٢٥.٠	-١٨.٢	٤١.٧	٢٧.٨
١٣.٢	١٥.٤	٢٤.٩	١٧.٢	٩.٨	٤.١	٢٤.٥	٢٧.١
٢٢.٢	٢١.٣	١٦.٤	٢٧.٦	١٢.٨	١٢.١	٢١.٢	٢٠.٥
١٤.٣	٢٠.٤	٤٠.٧	٢٢.٨	١٧.٦	٣٧.٠	٤.٥	٥.٩
٣- قطاع الحكومة العامة (مليون جنيه)^٨							
--	--	٤٠,٣٦٣٧	٣٤,٨٨٦٤	٣٠,٢,٠١٠	٣٠,٣,٣٧٤	٢٨٨,٥٤٤	٢٤٨,٨٣٤
--	--	٦٤٤,٠٨٠	٥١٦,٤٢٢	٤٤٠,٤١١	٣٩٦,٦٩٣	٣٥٦,٩٤٢	٣٠٥,٧٩٤
--	--	٢٤٦,٨٥٣	١٦٥,٦٩٢	١٣٤,١٣٨	٩٨,٧٩٦	٧٢,٣٧٨	٦٧,٥٦٣
٤ - نسبة إلى الناتج المحلي الإجمالي^١							
قطاع الموازنة العامة^١							
١٢.٤	٢٦.٢	٢٠.٠	١٩.٧	١٩.٣	٢٢.٢	٢٧.١	٢٤.٧
٧.٣	١٧.٥	١٤.٣	١٣.٤	١٤.٠	١٤.١	١٥.٧	١٥.٣
٥.١	٨.٧	٥.٧	٦.٢	٥.٣	٨.١	١١.٤	٩.٤
١٨.٢	٣٥.٠	٣٣.٥	٣٠.٥	٢٩.٣	٣٠.٣	٣٣.٧	٣١.٥
٥.٣	٨.٥	٨.٢	٨.٠	٧.٠	٧.١	٧.٣	٧.٠
٤.٧	٨.٩	٨.٤	٦.٨	٦.٢	٦.٠	٥.١	٥.٦
١.٤	٠.٢	٥.٣	٤.٠	٣.٦	٢.١	١.٨	١.٢
٥.٨	٨.٨	١٣.٦	١٠.٩	١٠.٠	٨.١	٦.٦	٦.٨
٦.٠	٩.١	١٣.٧	١٠.٨	٩.٨	٨.١	٦.٩	٦.٨
الحكومة العامة^٨							
--	--	٦.٤	٤.٧	٤.٢	٣.٠	٢.٧	٣.٠
--	--	١٤.١	١٠.٧	٩.٨	٨.٢	٦.٩	٧.٥

المصدر: وزارة المالية

بيانات معدلة.

-- بيان غير متاح.

١/ تم إعادة توبيخ عمليات الموازنة العامة لتتفق مع معايير صندوق النقد الدولي والمعروفة بـ ٢٠٠١ GFS (على أساس نقدي).

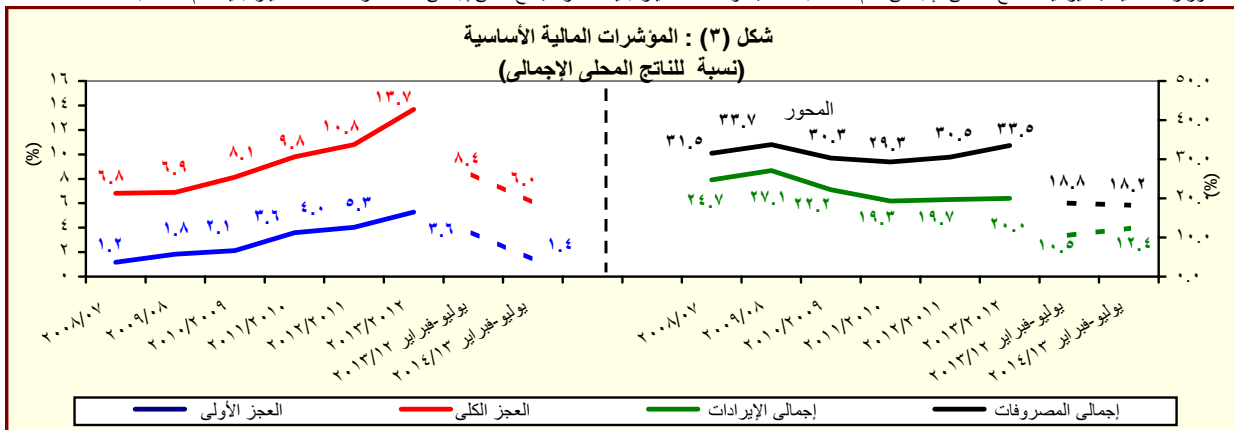
٢/ يشمل قطاع موازنة الجهاز الإداري والمحليات، والهيئات الخدمية العامة.

٣/ العجز الكلي مخصوصاً منه الفوائد المدفوعة.

٤/ العجز الكلي بدون صافي حيازة الأصول المالية.

٥/ يشمل المعاملات المالية لكل من أجهزة الموازنة العامة، وبنك الإستثمار القومي، وصناديق التأمين والمعاشات، ومع مراعاة إستبعاد كافة المعاملات البنائية للجهات الثلاث لمنع ازدواجية الحساب.

٦/ قامت وزارة التخطيط بتقدير قيمة الناتج المحلي الإجمالي لعام ٢٠١٤/٢٠١٣ بنحو ٢٠٥٠ مليار جنيه، مقارنةً بناتج محلي إجمالي معدل قدره ١٧٥٣.٣ مليار جنيه لعام ٢٠١٣/٢٠١٢.



المصدر: وزارة المالية

القسم الأول: نظرة عامة على الأداء الإقتصادي والمالى (تابع)

بيان ربع سنوى				بيان سنوى				
ديسمبر-٢٠١٣ # سبتمبر-٢٠١٣				يونيو-٢٠١٣	يونيو-٢٠١٢	يونيو-٢٠١١	يونيو-٢٠١٠	يونيو-٢٠٠٩
١. ملخص الدين العام المحلى								
(بالمليون جنيه، رصيد نهاية الفترة) ^{١/}								
١.٤٥٤٦.٤٦٥	١.٥١٨.٦٥٧	١.٣٨٧.٢٤٣	١.٢٩٣.٨٥١	١.٤٤٤.٣٧٠	١.١٥٥.٣١٢	٩٦٧.٢٩٠	٨٠٨.٣٨٤	٦٩٩.٦٦٧
(١٩,٥)	(٢٢,٦)	(٢٧,٣)	(٢٢,٣)	(٢٥,٠)	(١٩,٤)	(١٩,٧)	(١٥,٥)	(١٦,٧)
١٣٤.٢٤٦	١٩١.١٣٢	١٧٥.٩٢٢	١٦٧.٠٢٧	١٨٣.٢٣٠	١٦٤.٧٨٨	١٥٩.١٧٨	١٤٤.٥٦٦	١٣٧.٣٤١
-(١٩,٦)	(١٩,٣)	(٦,٩)	(٢,٠)	(١١,٢)	(٣,٥)	(١,٠)	(٥,٣)	(١٣,٦)
١.٤١٢.٢١٩	١.٣٢٧.٥٢٥	١.٢١١.٣٢١	١.١٢٦.٨٢٤	١.٢٦١.١٤٠	٩٩٠.٥٢٤	٨٠٨.١١٢	٦٦٣.٨١٨	٥٦٢.٣٢٦
(٢٥,٣)	(٢٣,١)	(٣١,٠)	(٢٦,٠)	(٢٧,٣)	(٢٢,٦)	(٢١,٧)	(١٨,٠)	(١٧,٥)
١.٤٥١.٠١٠	١.٤٢٠.٧١٥	١.٣٠١.١٠٠	١.٢٠٧.٢٢٣	١.٣٦٣.٦٨٦	١.٠٨٧.٩٤٥	٨٨٩.٤٤٥	٧٣٣.٣٨٧	٦١٥.٨٤٩
(٢٠,٢)	(٢٢,٩)	(٢٨,٢)	(٢٣,٠)	(٢٥,٣)	(٢٢,٤)	(٢١,٢)	(١٩,١)	(٢٠,١)
١.٤٦٦.٩٦٥	٢.٠١٨.٨١٩	١.٨٤٠.٤٩٩	١.٧٥٦.٦١٥	١.٩١٣.٣٩٥	١.٧٣٠.٢٩٢	١.٦٦.٥٢٧	١.٥٨.٥٣١	١.٤٨.٨١١
-(١٦,٣)	(١٩,٧)	(٧,٠)	(٣,١)	(١٠,٤)	(٤,١)	(٥,٠)	(٦,٥)	(١٣,٦)
١.٣٠.٤٠.٤٥	١.٢١٨.٨٩٦	١.١١٧.٠٥١	١.٠٣١.٦٠٧	١.١٧٢.٢٩١	٩١٤.٦٥٣	٧٢٢.٥١٨	٥٧٤.٨٥٦	٤٦٧.٠٣٨
(٢٦,٤)	(٢٣,٤)	(٣٢,٥)	(٢٧,٢)	(٢٨,٢)	(٢٦,٦)	(٢٥,٧)	(٢٣,١)	(٢٢,٣)
١.٤٨٨.٦٠٣	١.٤٦٠.١٣٣	١.٣٤٢.١٦٧	١.٢٤٦.٨٧٦	١.٤١٠.٦٤٣	١.١٢٩.٠٣٠	٩٣٢.٤٦٠	٧٦٩.٧٨٣	٦٤٣.٦٢٨
(١٩,٤)	(٢٢,٦)	(٢٧,٥)	(٢٢,٣)	(٢٤,٩)	(٢١,١)	(٢١,١)	(١٩,٦)	(١٩,٧)
١٦٩.٦٥٣	٢٢٢.٤١٢	٢.٩٠.٦٠	١٩٥.٢٦٣	٢٢٠.٠٥٥	١٩٨.٠٦٦	١٩١.١١٦	١٧٠.١٧١	١٦٧.٧٣٣
-(١٣,١)	(٢٠,٩)	(٩,٠)	(٢,٨)	(١١,١)	(٣,٦)	(١٢,٣)	(١,٥)	(١١,٤)
١.٣١٨.٩٥٠	١.٢٣٧.٧٢١	١.١٣٣.١٠٧	١.٠٥١.٦١٣	١.١٩٠.٦٠٨	٩٣٠.٩٦٤	٧٤١.٣٤٤	٥٩٩.٦١٢	٤٧٥.٨٩٥
(٢٥,٤)	(٢٢,٩)	(٣١,٦)	(٢٦,٨)	(٢٧,٩)	(٢٥,٦)	(٢٣,٦)	(٢٦,٠)	(٢٣,٠)
١.٧٥٠.٨٣٢	١.٧٢٠.٩٥١	١.٥٦٢.٠٨٧	١.٤٥٨.٩٩٥	١.٦٤٤.١٣٦	١.٣١٠.٠٤٣	١.١٢٨.٦٤٦	٩٥٧.٤٩٨	٨٤٣.٨٧٢
(١,٧)	(٤,٧)	(٧,١)	(٤,٧)	(٢٥,٥)	(١٦,١)	(١٧,٩)	(١٣,٥)	(١٨,١)
٤٥.٧٥٢	٤٧.٠١٧	٣٨.٣٨٥	٣٨.٨٢٤	٤٣.٢٣٣	٣٤.٣٨٥	٣٤.٩٠٦	٣٣.٦٩٤	٣١.٥٣١
٢٩.٤٣٥	٢٩.٣٨٧	٢٥.٣٢٢	٢٦.١٩٠	٢٨.٤٩٠	٢٥.٥٩٤	٢٧.٠٩٢	٢٦.٢٤٩	٢٥.٨١٨
١٦.٣١٧	١٧.٦٣٠	١٢.٦٥٢	١٢.٦٣٤	١٤.٧٤٤	٨.٧٩٠	٧.٨١٤	٧.٤٤٥	٥.٧١٣
٢. اجمالي الدين العام الخارجى								
(مليون دولار، رصيد نهاية الفترة)								
اجمالى الدين الخارجى الحكومى								
اجمالى الدين الخارجى الغير حكومى								
٣. اجمالى خدمة الدين الحكومى								
(مليون جنيه، تدفقات)								
اجمالى خدمة الدين								
خدمة الدين المحلى								
خدمة الدين الخارجى								
٤. ملاحظات (نسبة الى الناتج المحلى الاجمالى) ^{٢/}								
اجمالى الدين المحلى لأجهزة الموازنة العامة								
صافى الدين المحلى لأجهزة الموازنة العامة								
اجمالى الدين المحلى للحكومة العامة								
صافى الدين المحلى للحكومة العامة								
اجمالى الدين العام المحلى								
صافى الدين العام المحلى								
اجمالى دين أجهزة الموازنة العامة (محلى وخارجى)								
اجمالى الدين الخارجى								
الدين الخارجى الحكومى								

المصدر: وزارة المالية و البنك المركزى المصرى

() معدل النمو عن العام السابق.

* بيان مبدئى، خاضع للمراجعة.

** بيان معدل

١/ تعكس البيانات رصيد الدين المحلى لثلاث مستويات تجميعية هي: الدين المحلى لأجهزة الموازنة العامة، الدين المحلى للمجموع للحكومة العامة، والدين العام المحلى المجمع. يشمل الدين المحلى لأجهزة الموازنة العامة أرصدة الدين المستحقة على وحدات الجهاز الإدارى، وحدات الإدارة المحلية، والهيئات الخدمية. ويتضمن الدين المحلى للحكومة العامة أرصدة الدين المجمع المستحق على أجهزة الموازنة العامة للدولة وبنك الإستثمار القومى وصناديق التأمين الإجتماعى. أما عن الدين العام المحلى فيشمل أرصدة الدين المحلى المجمع لكل من الحكومة العامة والهيئات الاقتصادية.

٢/ يمثل المديونية المستحقة على أجهزة الموازنة العامة (وحدات الجهاز الإدارى، وحدات الإدارة المحلية، والهيئات الخدمية).

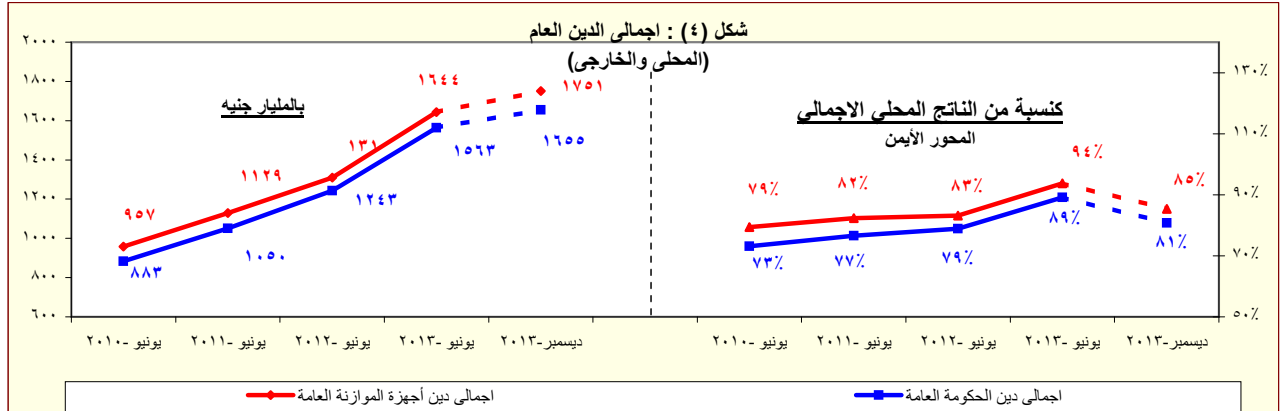
٣/ يمثل رصيد الدين المجمع المستحق على أجهزة الموازنة العامة للدولة وبنك الإستثمار القومى وصناديق التأمين الإجتماعى بعد إستبعاد المديونيات والعلاقات الداخلية فيما بين القطاعات الثلاثة والتي تتمثل فى إقتراض أجهزة الموازنة العامة من بنك الإستثمار القومى، سندات وزارة المالية لدى صناديق التأمين الإجتماعى وبنك الإستثمار القومى، سندات صناديق التأمين الإجتماعى وأخيراً إقتراض بنك الإستثمار القومى من صناديق التأمين الإجتماعى.

٤/ يمثل رصيد الدين المجمع المستحق على الحكومة العامة والهيئات الاقتصادية بعد إستبعاد إقتراض الهيئات الاقتصادية من بنك الإستثمار القومى، وإقتراض أجهزة الموازنة من الهيئات الاقتصادية.

٥/ ودائع الحكومة العامة والهيئات الاقتصادية بعد إستبعاد ودائع صناديق التأمين الإجتماعى وإقتراض قطاع الموازنة من الهيئات الاقتصادية.

٦/ البيان الربع سنوى لخدمة الدين الحكومى يعكس التدفقات التراكمية لخدمة الدين منذ بداية العام المالى.

٧/ قامت وزارة التخطيط بتقدير قيمة الناتج المحلى الإجمالى لعام ٢٠١٣/٢٠١٢ بنحو ٢٠٥٠ مليار جنيه، مقارنة بناتج محلى إجمالى معدل قدره ١٧٥٣ مليار جنيه لعام ٢٠١٣/٢٠١٢.



المصدر: وزارة المالية - البنك المركزى المصرى.

* بيان مبدئى

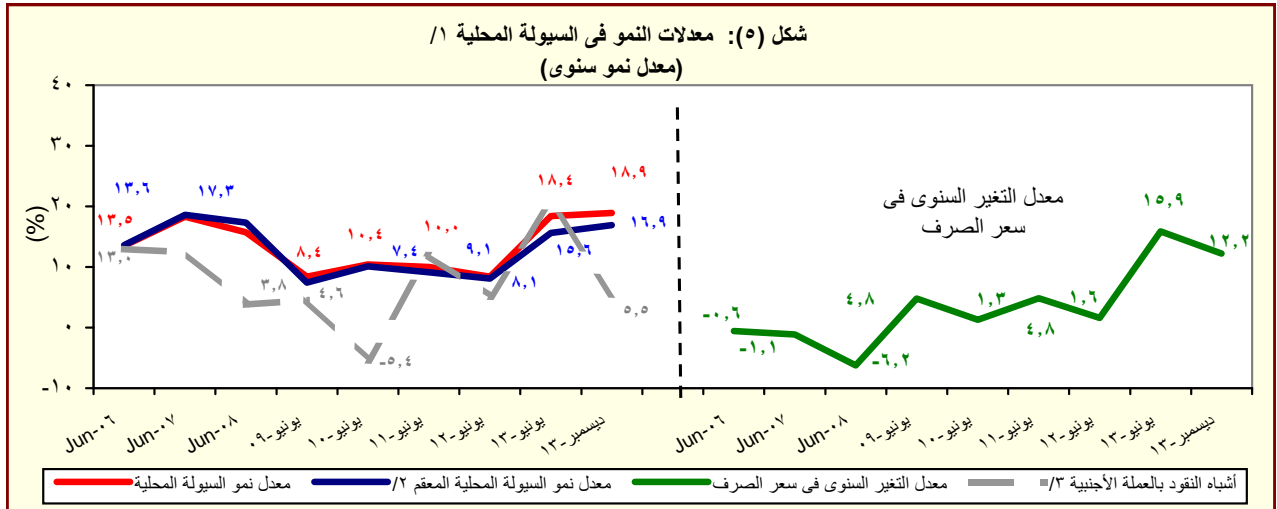
القسم الأول: نظرة عامة على الأداء الإقتصادي والمالي (تابع)

أحدث بيان متاح					بيان سنوي				
ديسمبر-١٣*	نوفمبر-١٣	أكتوبر-١٣	سبتمبر-١٣	أغسطس-١٣	٢٠١٣/١٢	٢٠١٢/١١	٢٠١١/١٠	٢٠١٠/٠٩	٢٠٠٩/٠٨
ز. المؤشرات التقديرية (نهاية الفترة)									
مليون جنيه									
نقود الإحتياط^{١/}									
٣٣٦.٣٦٨	٣٣٧.٩٨٠	٣٣٤.٧٤٥	٣٣٩.٢٩٥	٣١٧.٩٤٤	٢٦٣.٦٦٨	٢٥٠.٩٩٢	٢٠٣.٠٧١	١٧٥.١٠٤	١٧٥.١٠٤
إجمالي السيولة									
١.٣٨٧.٦٨٨	١.٣٦٠.١٣٤	١.٣٤٨.٤٨٤	١.٣٣٤.٩٦٧	١.٢٩٦.٠٨٦	١.٠٩٤.٤٠٨	١.٠٠٩.٤١١	٩١٧.٤٥٩	٨٣١.٢١١	٨٣١.٢١١
المعروض النقدي^{٢/}									
٣٧٣.٦٢٤	٣٦٩.٥٦١	٣٦٩.٠٢٤	٣٦٥.٧٤٥	٣٤٤.١٠٠	٢٧٤.٥١٠	٢٤٨.٧٠٧	٢١٤.٠٤٠	١٨٢.٩٩١	١٨٢.٩٩١
أشباه النقود^{٣/}									
١.٠١٤.٠٦٤	٩٩٠.٥٧٣	٩٧٩.٤٦٠	٩٦٩.٢٢٢	٩٥١.٩٨٦	٨١٩.٨٩٨	٧٦٠.٧٠٤	٧٠٣.٤١٩	٦٤٨.٢٢٠	٦٤٨.٢٢٠
معدل النمو السنوي									
نقود الإحتياط^{١/}									
٢٧,٣	٢٧,٩	٢٤,٨	٣٤,٨	٢٠,٦	٥,١	٢٣,٦	١٦,٠	٣,١	٣,١
إجمالي السيولة (معدل النمو الإسمي)									
١٨,٩	١٨,٥	١٧,٨	١٨,٧	١٨,٤	٨,٤	١٠,٠	١٠,٤	٨,٤	٨,٤
صافي الأصول الأجنبية^{٤/}									
١١,٨-	٢٠,٨-	٢١,٠-	١٧,٠-	٢١,٨-	٣٧,٨-	١٠,٢-	١١,١	١٦,٣-	١٦,٣-
صافي الأصول المحلية^{٤/}									
٢٢,٩	٢٤,٣	٢٣,٩	٢٤,٢	٢٥,٢	٢٣,٩	١٩,٠	١٠,٠	٢٤,٦	٢٤,٦
صافي المطلوبات من القطاع الخاص^{٥/}									
٦,٤	٨,٠	٨,٤	٨,٨	٩,٨	٧,٣	٠,٨	٧,٧	٥,١	٥,١
إجمالي السيولة (معدل النمو الحقيقي)									
٧,٢	٥,٥	٧,٤	٨,٦	٨,٦	١,١	١,٨-	٠,٣	١,٥-	١,٥-
معدلات الإقراض إلى الودائع^{٦/}									
القطاع الحكومي									
٢٤,٣	٢٥,٣	٢٦,٩	٢٦,٦	٢٨,٢	٢٨,٣	٣٤,٠	٣٤,٩	٣٠,٠	٣٠,٠
القطاع غير الحكومي									
٤٤,٤	٤٦,٠	٤٦,٦	٤٧,١	٤٨,٣	٥٢,١	٥١,٢	٥٤,٢	٥٥,٦	٥٥,٦
بالعملة المحلية									
٤٠,٥	٤٢,١	٤٢,٨	٤٣,٦	٤٥,١	٤٨,٧	٤٦,٤	٤٧,٦	٥١,٥	٥١,٥
بالعملة الأجنبية									
٦١,٠	٦٢,٣	٦١,٦	٦٠,٨	٥٩,٩	٦٥,١	٦٩,٠	٧٩,٩	٦٩,٠	٦٩,٠
مؤشرات:									
مضاعف السيولة المحلية^{٧/}									
٤,١٣	٤,٠٢	٤,٠٣	٣,٩٣	٤,٠٨	٤,١٥	٤,٠٢	٤,٥٢	٤,٧٥	٤,٧٥
معدل دوران النقود (وسطى)^{٨/}									
١,٦٠	١,٦٤	١,٦٤	١,٦٧	١,٤٧	١,٤٧	١,٤٢	١,٣٨	١,٣٠	١,٣٠
معدل الدولار في السيولة المحلية^{٩/}									
١٥,٦	١٥,٦	١٥,٨	١٦,١	١٧,٣	١٧,٠	١٧,٥	١٧,٢	٢٠,١	٢٠,١
معدل الدولار في الودائع^{١٠/}									
٢٣,٨	٢٢,٩	٢٣,٤	٢٣,٦	٢٤,٤	٢٣,٩	٢٤,٠	٢٢,٩	٢٥,٧	٢٥,٧
نسبة إجمالي السيولة / الناتج المحلي الإجمالي									
٦٧,٧	٦٦,٣	٦٥,٨	٦٥,١	٧٣,٩	٦٩,٥	٧٣,٦	٧٦,٠	٧٩,٨	٧٩,٨

المصادر: البنك المركزي المصري وحسابات وزارة المالية. * مبدئي.

- ١/ تتضمن النقود المتداولة خارج البنك المركزي بالإضافة إلى ودائع البنوك لدى البنك المركزي بالجنيه المصري.
- ٢/ يتضمن النقود المتداولة خارج الجهاز المصرفي بالإضافة إلى الودائع الجارية بالعملة المحلية. لا تتضمن الشيكات والحوالات تحت التحصيل.
- ٣/ تتضمن الودائع الجارية بالعملة الأجنبية والودائع غير الجارية بالعملة المحلية والأجنبية.
- ٤/ تم تفعيل إتفاقية الحساب المجد بين البنك المركزي ووزارة المالية في يونيو ٢٠٠٨، مما أدى إلى إهلاك جزء من السندات الصادرة عن وزارة المالية لصالح البنك المركزي.
- ٥/ يتضمن المطلوبات من القطاع الخاص والقطاع العائلي.
- ٦/ لا تتضمن كل من الودائع لدى البنك المركزي والقروض الممنوحة من قبل البنك المركزي.
- ٧/ إجمالي السيولة المحلية / نقود الإحتياط.

- ٨/ الناتج المحلي الإجمالي / متوسط إجمالي السيولة المحلية (M٢). متوسط إجمالي السيولة المحلية = $\frac{[(M٢) \bar{t} + (M٢) \bar{t} - 1]}{2}$.
- ٩/ يمثل نسبة الودائع الجارية وغير الجارية بالعملة الأجنبية إلى إجمالي السيولة المحلية. لا تتضمن كل من ودائع غير المقيمين (جزء من صافي الأصول الأجنبية) والودائع الحكومية.
- ١٠/ يمثل نسبة الودائع الحكومية وغير الحكومية بالعملة الأجنبية إلى إجمالي الودائع لدى البنوك. غير متضمن ودائع البنوك لدى البنك المركزي.



المصدر: البنك المركزي المصري وحسابات وزارة المالية. /١ إجمالي السيولة المحلية تتكون من المعروض النقدي وأشباه النقود. /٢ معدل النمو في السيولة المحلية باستخدام سعر الصرف الثابت، ويتم حسابه عن طريق تطبيق سعر الصرف السائد في نفس الفترة من العام السابق للفترة الحالية. /٣ الودائع الجارية وغير الجارية بالعملة الأجنبية.

القسم الأول: نظرة عامة على الأداء الإقتصادي والمالي (تابع)

بيان ربع سنوي				بيان سنوي					
ديسمبر-١٣	سبتمبر-١٣	يونيو-١٣	ديسمبر-١٢	٢٠١٣/١٢	٢٠١٢/١١	٢٠١١/١٠	٢٠١٠/٠٩	٢٠٠٩/٠٨	
ي- القطاع المالي والإستثمارات									
--	٢,٧	٤,٢	٣,٩	١٦,٥	٢٠,٠	١٧,١	١٩,٥	١٩,٢	إجمالي الإستثمارات المحلية (نسبة إلى الناتج المحلي الإجمالي) ¹¹
--	٠,٤	٠,٧	٠,٣-	١,١	١,٥	٠,٩	٣,١	٤,٣	الإستثمارات الأجنبية المباشرة (نسبة إلى الناتج المحلي الإجمالي) ^{12/11}
مؤشرات سوق المال (نهاية العام الميلادي)									
٩,٧	٦,٧	١٢,٦-	١٣,٦	١٣,٦	٩,٩-	٦,٥	٥,٨	٩,٣	العائد على مؤشر EGX-٣٠
٠,٨	٠,٩	١,٩	٢,٠	٢,٠	١,٤	٠,٦	٢,١	٢,١	معدل تذبذب مؤشر EGX-٣٠
--	--	--	٥٥١	٥٥١	٣٨٢	٦٦٤	٥٧٣	٤٢٧	مؤشر هيرمس
--	--	--	١,٨	١,٨	١,٢	٠,٥	٢,٢	١,٥	معدل تذبذب مؤشر هيرمس ¹³
٤٢٧	٣٧٨	٣٢٢	٣٧٦	٣٧٦	٢٨٨	٤٨٨	٥٠٠	٤٧٤	رأس المال السوقي (مليار جنيه) ^{1٥}
٢٠,٨	١٨,٤	١٨,٣	٢١,٤	٢١,٤	١٨,٣	٣٥,٦	٤١,٤	٤٥,٤	رأس المال السوقي (نسبة إلى الناتج المحلي الإجمالي) ^{1٦}
١٤,٨	١٣,٠	١١,٠	١٢,٤	١٢,٤	١٠,٥	١٤,٧	١٢,١	٧,٦	مضاعف الربحية ^{1٧}
٦,٦	٧,١	٨,٤	٨,٦	٨,٦	١٠,٤	٧,١	٧,٠	٦,٦	عائد السهم (%) ^{1٨}
٣٥٢,٢٠٠	٣٣٢,٠٧٣	٣٢٨,٠٣٠	٣٢٥,٨٣٥	٣٢٥,٨٣٥	٢٤٨,٨٦٩	٢٢٦,٧٩٩	١٣٤,٢٢٦	٧٨,٨٤١	سندات مقيدة (مليون جنيه)
القطاع المصرفي (مليون جنيه): ^{1٩}									
١,٦٨٤,٣٤٣	١,٦١٩,٥٢٨	١,٥٦٣,٨٤٩	١,٤٤١,١٨٨	١,٤٤١,١٨٨	١,٣٦٦,١٦٠	١,٢٦٩,٦٩٠	١,٢٢٠,٦٥٥	١,٠٩١,٩٩٣	إجمالي الأصول
٥٥٠,٣٠٣	٥٤٩,٤٦٨	٥٤٩,١٢٠	٥١٦,٨٤٢	٥١٦,٨٤٢	٥٠٦,٧٣٦	٤٧٤,١٣٩	٤٦٥,٩٩٠	٤٢٩,٩٥٧	إجمالي أرصدة الإقراض و الخصم
٧٦,٥٠٩	٧٢,٣٠٨	٧٢,٠٦١	٧١,٢٦٤	٧١,٢٦٤	٦٧,٣٤٥	٥٩,٠٤٩	٤٦,٥٩٨	٤١,٥٥٠	رأس المال
١,٣١١,٧٩٥	١,٢٢٦,٦٤٠	١,١٨٦,٩٨٥	١,٠٨٧,٨١٩	١,٠٨٧,٨١٩	١,٠٢٣,٥١٧	٩٥٧,٠٣٧	٨٩٢,٤٩٢	٨٠٩,٦٩٤	إجمالي الودائع
--	٩,٥	٩,٥	١٠,٠	٩,٥	٩,٨	١٠,٥	١٣,٦	١٣,٤	القروض غير المنتظمة إلى إجمالي القروض
مؤشرات مختارة									
مؤشرات السيولة في الجهاز المصرفي									
٤١,٨	٤٤,٧	٤٦,١	٤٧,٤	٤٧,٤	٤٩,٤	٤٩,١	٥١,٨	٥٢,٤	القروض / الودائع ^{1١٠}
٣٢,٧	٣٣,٩	٣٥,١	٣٥,٩	٣٥,٩	٣٧,١	٣٧,٣	٣٨,٢	٣٩,٤	القروض / الأصول ^{1١١}
٤٣,٦	٤٢,٠	٤١,٨	٤٢,٥	٤٢,٥	٤٠,٦	٣٧,٣	٣٣,٣	٣٠,٥	الأوراق المالية / الأصول ^{1١١}
٧٧,٩	٧٥,٧	٧٥,٩	٧٥,٥	٧٥,٥	٧٤,٩	٧٥,٤	٧٣,١	٧٤,١	الودائع / الأصول ^{1١١}
٦,٧	٦,٨	٦,٩	٧,٠	٧,٠	٦,٨	٦,٤	٦,٢	٥,٨	رأس المال / الأصول ^{1١١}
٣,٦	٣,٩	٣,٩	٣,٩	٣,٩	٤,٠	٤,٣	٥,٨	٦,٤	مخصصات القروض / إجمالي الأصول ^{1١١}

المصادر: الهيئة العامة لسوق المال والبنك المركزي المصري.

-- بيان غير متاح.

1/ تم حساب المؤشرات الربع سنوية كنسبة من الناتج المحلي الإجمالي للعام بأكمله.

2/ صافي الإستثمارات الأجنبية المباشرة تشمل الإستثمار الاجنبي في قطاع البترول.

3/ على أساس الإنحراف المعياري للعوائد اليومية خلال شهر الدراسة. البيانات السنوية تعكس نهاية ديسمبر من كل عام.

4/ سلسلة معدلة.

5/ القيمة السوقية للأرصدة القائمة. يمثل ناتج ضرب عدد الأسهم القائمة في سعر السوق السائد.

6/ قامت وزارة التخطيط بتقدير قيمة الناتج المحلي الإجمالي لعام ٢٠١٣/٢٠١٤ بنحو ٢٠٥٠ مليار جنيه، مقارنة بناتج محلي إجمالي معدل قدره ١٧٥٣ مليار جنيه لعام ٢٠١٣/٢٠١٢.

7/ ويعرف أيضا بمعدل السعر على العائد، ويقاس بنسبة سعر السوق لكل سهم إلى أرباحه السنوية.

8/ الكويون السنوي الموزع / سعر السهم الجارى.

9/ تعكس بيانات البنوك التجارية.

10/ تتضمن القروض والودائع الحكومية وغير الحكومية ، ولا تشمل ودائع البنوك لدى البنك المركزي المصري.

11/ لدى البنوك العامة في مصر ، بخلاف البنك المركزي.

القسم الأول: نظرة عامة على الأداء الإقتصادي والمالي (تابع)

بيان ربع سنوي				بيان سنوي				
يوليو-سبتمبر * ٢٠١٣	ابريل-يونيو * ٢٠١٣	يناير-مارس * ٢٠١٣	يوليو-سبتمبر # ٢٠١٢	٢٠١٣/١٢	٢٠١٢/١١	٢٠١١/١٠	٢٠١٠/٠٩	٢٠٠٩/٠٨
ك- معاملات القطاع الخارجي								
(مليون دولار)								
١٨,٢١٣	١٥,٩٥٦	١٦,٤٩٣	١٦,٥٦٦	٦٧,٤٦٠	٦٤,٣٥٢	٦٢,٠٠٢	٥٧,٨٩٩	٥٧,٢١٧
١٧,٤٥٦	١٧,٦٥١	١٧,٣٣٦	١٧,٨٢٧	٧٣,٠٤٢	٧٤,٤٩٨	٦٨,٠٩٠	٦٢,٢١٧	٦١,٦٤١
٧,٦٨٧-	٧,٧٢٥-	٧,٠٢٨-	٧,٨١٣-	٣١,٥٤٢-	٣٤,١٣٩-	٢٧,١٠٣-	٢٥,١٢٠-	٢٥,١٧٣-
١٣٦	١,١٧٨	١,٥٧٤	١,٦٤٨	٦,٦٩٢	٥,٥٨٥	٧,٨٧٨	١,٠٣٣٩	١٢,٥٠٢
٧٥٧	١,٦٩٥-	٨٤٣-	١,٢٦١-	٥,٥٨٢-	١٠,١٤٦-	٦,٠٨٨-	٤,٣١٨-	٤,٤٢٤-
٣,٩٧٩	٥,٤١٣	٢٨	١,٥٠٠	٩,٦٨٧	١,٠٢٣	٤,١٩٩-	٨,٩٨٠	٢,٢٨٥
٣,٧٤٧	٢,٣٢٧	١,٥٣٩-	٥١٩-	٢٣٧	١١,٢٧٨-	٩,٧٥٤-	٣,٣٥٦	٣,٣٧٨-
١٨,٧٠٩	١٤,٩٣٦	١٣,٤٢٤	١٥,٠٤٣	١٤,٩٣٦	١٥,٥٣٤	٢٦,٥٦٤	٣٥,٢٢١	٣١,٣١٠
¹¹ صافي الإحتياطيات الدولية								
¹² (نسبة إلى الناتج المحلي الإجمالي)								
٦,٢	٦,٣	٦,٣	٥,٧	٢٥,٢	٢٤,٥	٢٦,٣	٢٦,٥	٣٠,٣
٥,٩	٧,٠	٦,٦	٦,٢	٢٧,٣	٢٨,٣	٢٨,٩	٢٨,٤	٣٢,٦
٢,٦-	٣,١-	٢,٧-	٢,٧-	١١,٨-	١٣,٠-	١١,٥-	١١,٥-	١٣,٣-
٠,٠٥	٠,٥	٠,٦	٠,٦	٢,٥	٢,١	٣,٣	٤,٧	٦,٦
٠,٣	٠,٧-	٠,٣-	٠,٤-	٢,١-	٣,٩-	٢,٦-	٢,٠-	٢,٣-
١,٢٧	٠,٩	٠,٥٩-	٠,٢-	٠,١	٤,٣-	٤,١-	١,٥	١,٨-
¹³ نسبة إلى إجمالي المتحصلات الجارية								
١٧,٣	٢٢,٥	٢٠,٤	٢١,٦	٢١,٠	٢١,٧	٢٤,٣	٢٣,٩	٢٥,٠
١٥,٣	١٦,٠	١٨,٣	١٤,٧	١٨,٠	١٧,٦	١٩,٨	١٨,٠	١٩,٤
٥,١	١٠,٥	١٥,١	١٥,٩	١٤,٦	١٤,٨	١٧,٣	٢٠,٤	١٨,٥
٢٢,٢	٢٩,٢	٢٧,٩	٢٩,٤	٢٧,٧	٢٧,٩	٢٠,٢	١٦,٧	١٣,٥
مؤشرات أخرى (%)								
٤٣,٦	٤٤,٣	٤٧,٦	٤٣,٥	٤٥	٤٢	٥٠	٤٩	٥٠
١٠٤	١٣١	١٤٠	١٤١	١٤٣	١٣٧	١٥٦	١٧٨	٢١١
٤,١	٣,٢	٣,٠	٣,٣	٣,١	٣,١	٥,٩	٨,٦	٧,٥
٣٩,٨	٣٤,٥	٣٥,٠	٤٣,٣	٣٤,٦	٤٥,٢	٧٦,١	١٠٤,٨	٩٩,٦
¹⁴ نسبة تغطية صافي الإحتياطيات الدولية للواردات (عدد الأشهر)								
¹⁵ نسبة صافي الإحتياطيات الدولية إلى الدين الخارجي (%)								

المصدر: البنك المركزي المصري.

أرقام معدلة من قبل البنك المركزي المصري.

* بيان مبدئي

1/ قد تظهر بعض الفروق في تقييم الإحتياطيات الدولية نتيجة استخدام أسعار صرف مختلفة داخل محفظة الإحتياطي من العملات الأجنبية.

2/ تم حساب المؤشرات الربع سنوية باستخدام بيانات الناتج المحلي الإجمالي للعام بأكمله. قامت وزارة التخطيط بتقدير قيمة الناتج المحلي الإجمالي لعام ٢٠١٣/٢٠١٢ بنحو ٢٠٥٠ مليار جنيه، مقارنة بناتج محلي إجمالي معدل قدره ١٧٣٥ مليار جنيه لعام ٢٠١٢/٢٠١٣.

3/ باستبعاد التحويلات الرسمية.

4/ بعدد أشهر الواردات.

5/ لا يشمل مديونية القطاع الخاص غير المضمونة.